

Auswertung der Patientenbefragungen

Januar 2024 bis Dezember 2024

Strandklinik Boltenhagen

Klinik für Kardiologie/ Angiologie, Hämatologie/ intern. Onkologie

Datenmaterial

Auswertung

alle Patienten

Bewertung Patientenfragebögen **statistische Angaben**

Anzahl der Fragebögen für Auswertung	3914
nutzbare Fragebögen	3541
davon Fragebögen Kardiologie/ Angiologie	990
davon Fragebögen Hämatologie/ intern. Onkologie	2551
keine Zuordnung	373
ausgegebene Fragebögen	5216
Rücklaufquote	75%

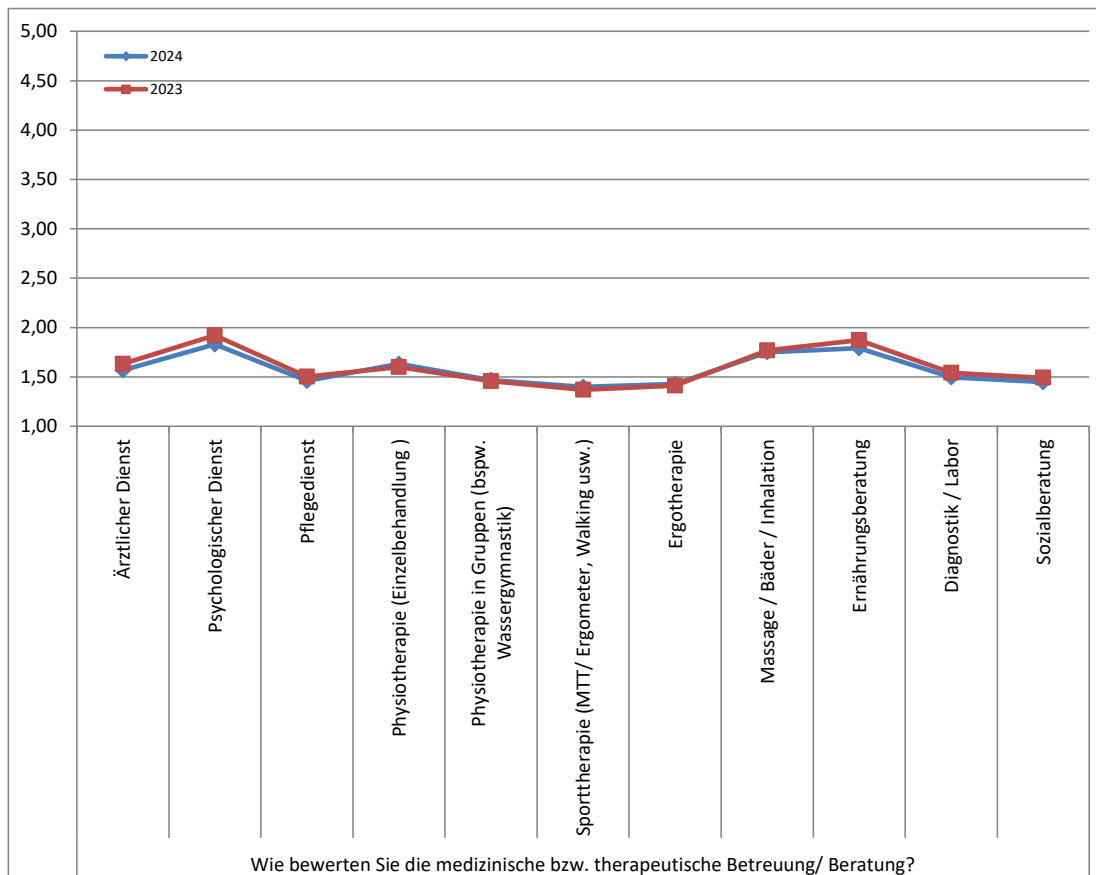
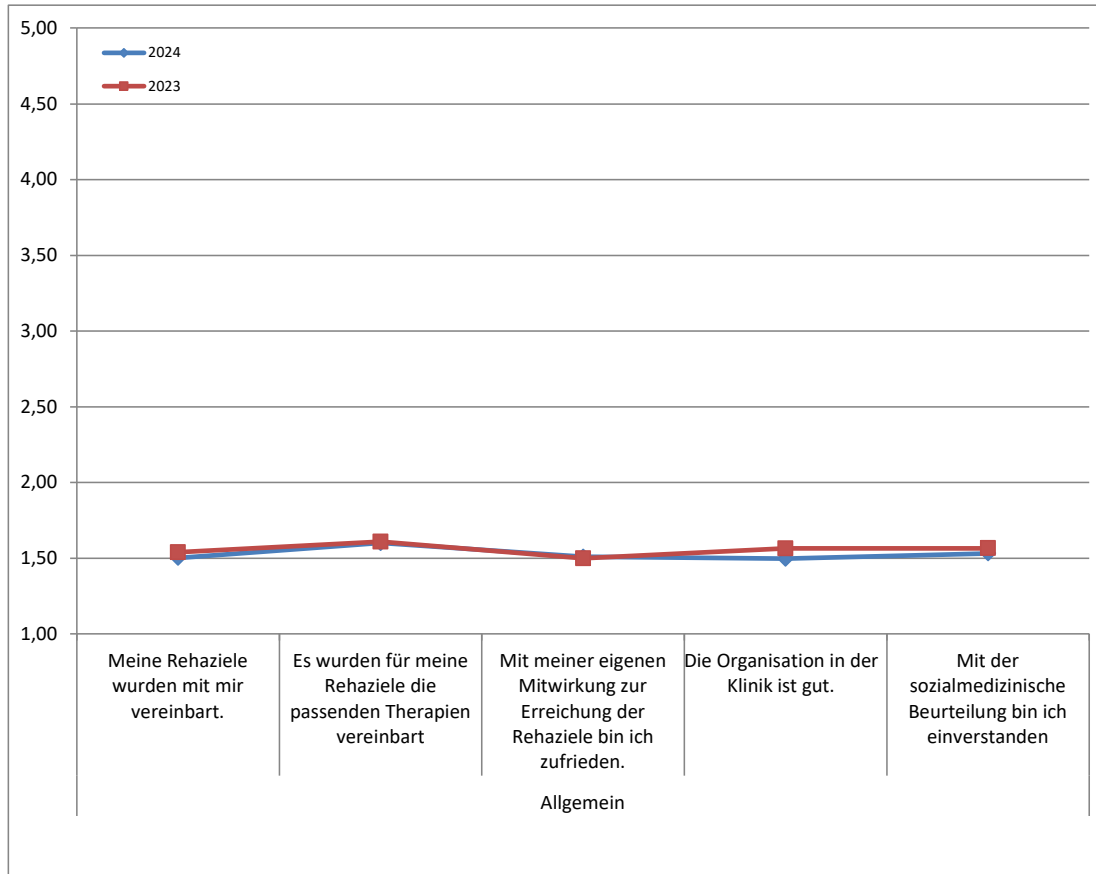
Strandklinik Boltenhagen

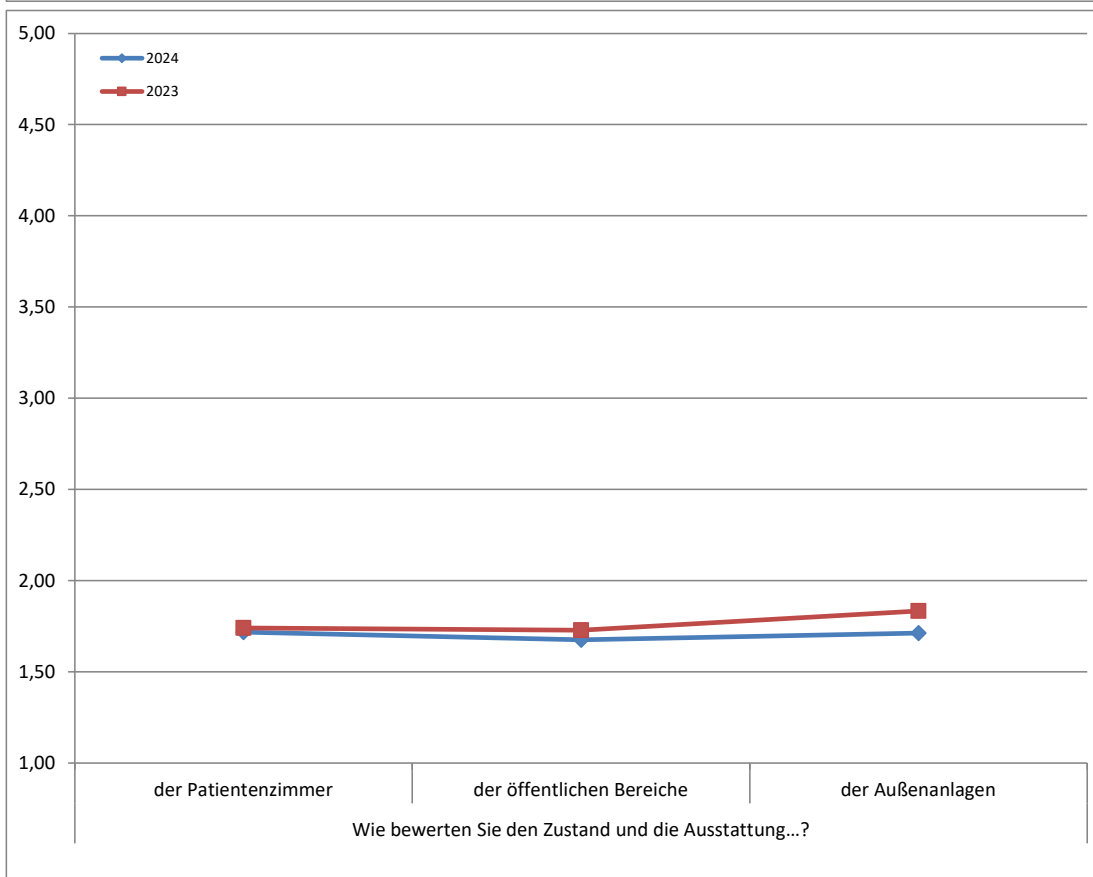
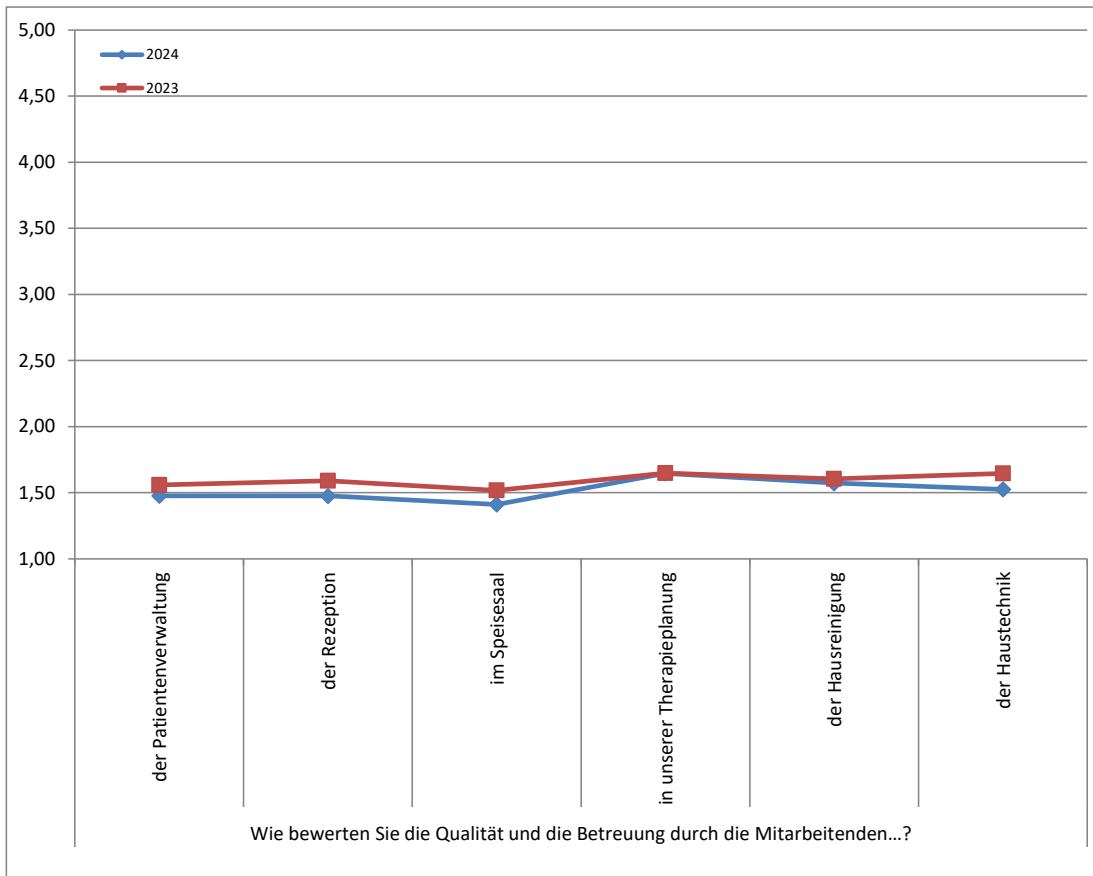
Bewertung Patientenfragebögen

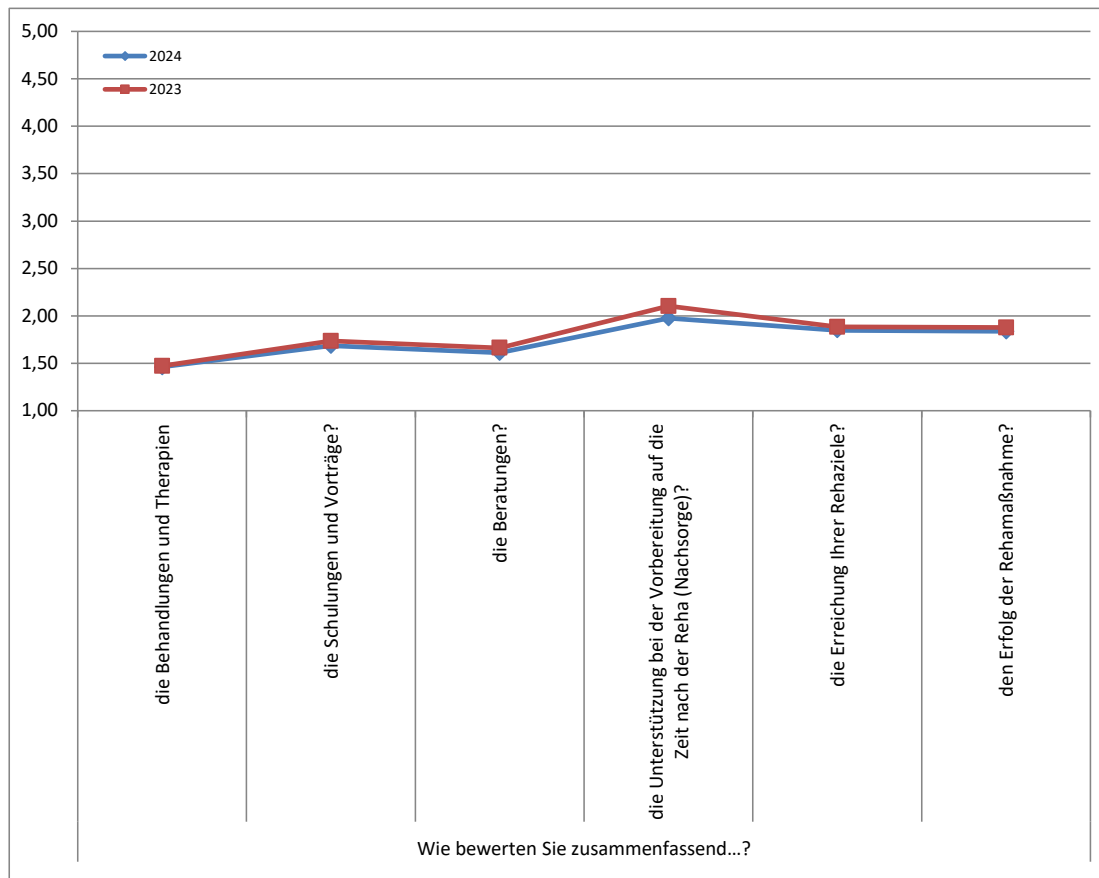
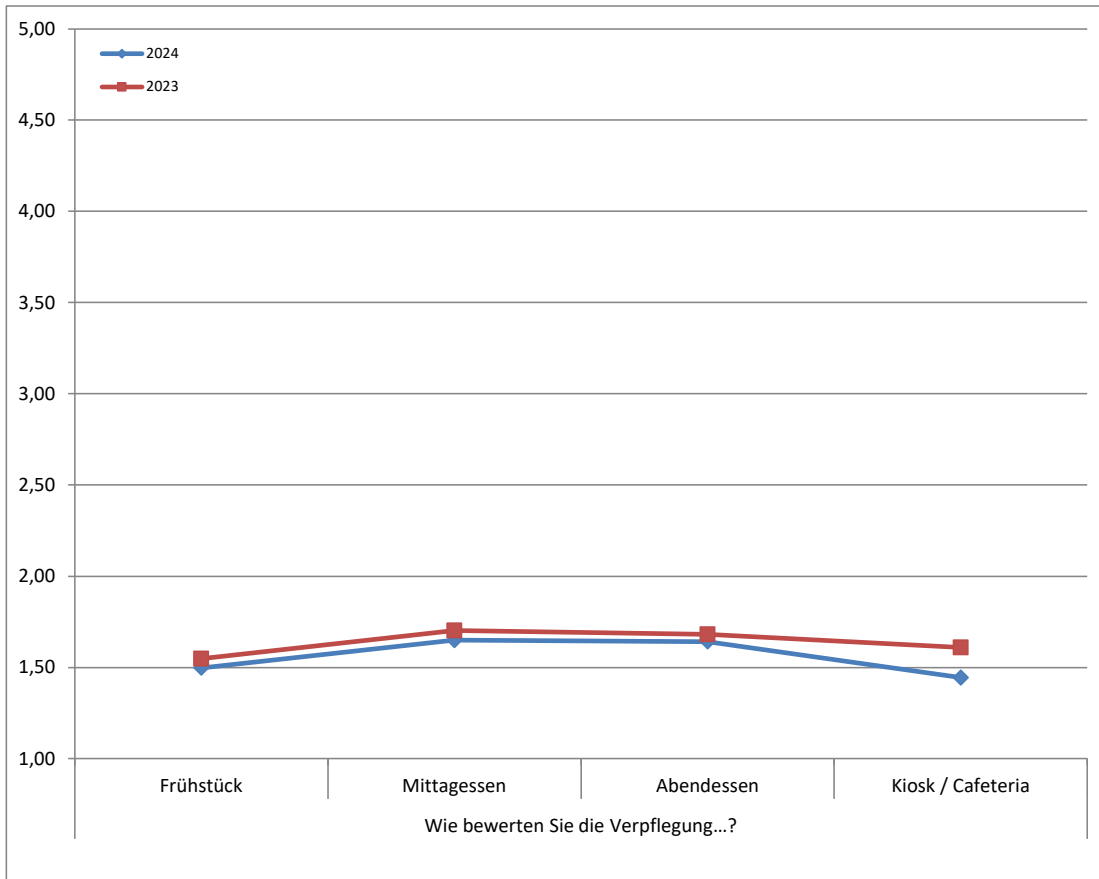
Fragebögen	3541
------------	------

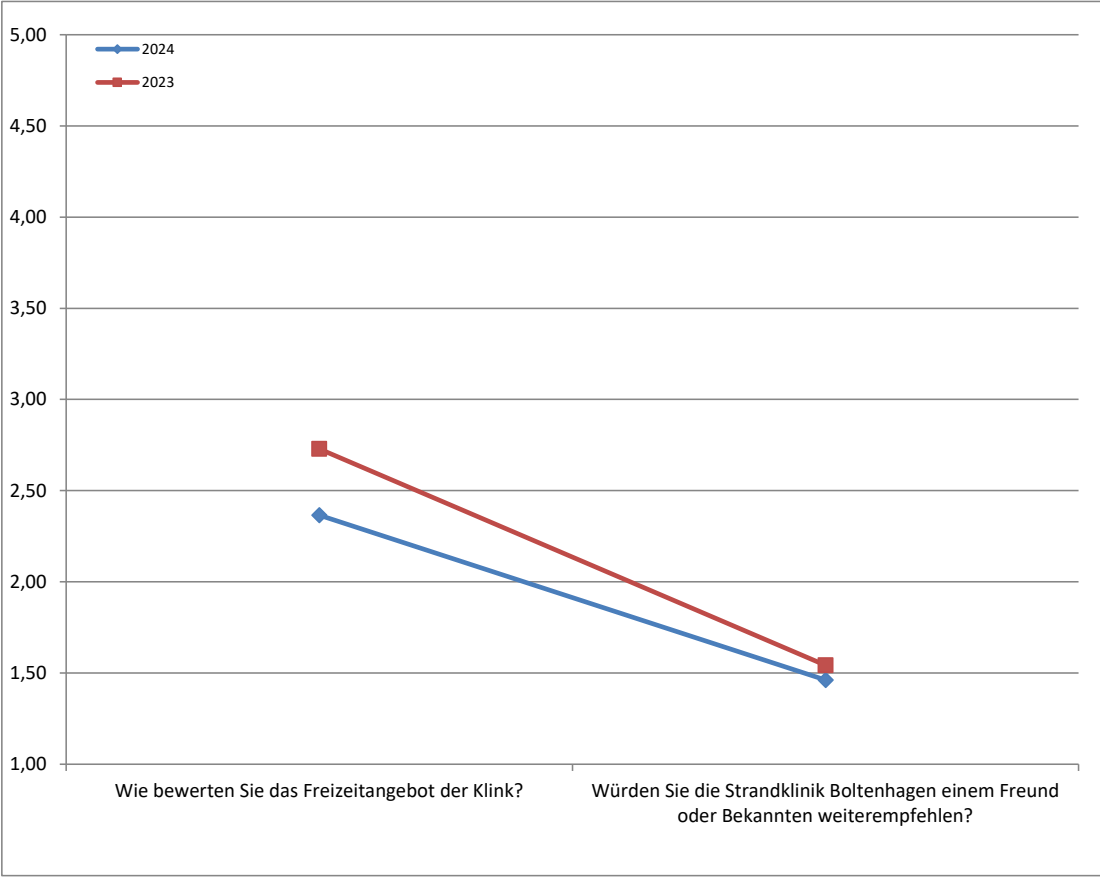
Auswertung Patientenfragebögen		alle Patienten				Starrating
Nr.	Fragekomplexe	Ø-Noten	Rang	gew. D.	Rang	
1	Allgemein			1,53	3	★★★★
1b	Meine Rehazielle wurden mit mir vereinbart.	1,50	14			★★★★
1c	Es wurden für meine Rehazielle die passenden Therapien vereinbart	1,60	20			★★★★
1d	Mit meiner eigenen Mitwirkung zur Erreichung der Rehazielle bin ich zufrieden.	1,51	15			★★★★
1e	Die Organisation in der Klinik ist gut.	1,50	12			★★★★★
1f	Mit der sozialmedizinische Beurteilung bin ich einverstanden	1,53	17			★★★★
2	Wie bewerten Sie die medizinische bzw. therapeutische Betreuung/ Beratung?			1,55	4	★★★★
2a	Ärztlicher Dienst	1,57	18			★★★★
2b	Psychologischer Dienst	1,83	32			★★★★
2c	Pflegedienst	1,46	6			★★★★★
2d	Physiotherapie (Einzelbehandlung)	1,63	22			★★★★
2e	Physiotherapie in Gruppen (bspw. Wassergymnastik)	1,47	8			★★★★★
2f	Sporttherapie (MTT/ Ergometer, Walking usw.)	1,40	1			★★★★★
2g	Ergotherapie	1,43	3			★★★★★
2j	Massage / Bäder / Inhalation	1,75	30			★★★★
2l	Ernährungsberatung	1,79	31			★★★★
2m	Diagnostik / Labor	1,50	11			★★★★★
2n	Sozialberatung	1,45	5			★★★★★
3	Wie bewerten Sie die Qualität und die Betreuung durch die Mitarbeitenden...?			1,52	2	★★★★
3a	der Patientenverwaltung	1,48	10			★★★★★
3b	der Rezeption	1,48	9			★★★★★
3c	im Speisesaal	1,41	2			★★★★★
3d	in unserer Therapieplanung	1,65	24			★★★★
3e	der Hausreinigung	1,57	19			★★★★
3f	der Haustechnik	1,53	16			★★★★
4	Wie bewerten Sie den Zustand und die Ausstattung...?			1,70	6	★★★★
4a	der Patientenzimmer	1,72	29			★★★★
4b	der öffentlichen Bereiche	1,68	26			★★★★
4c	der Außenanlagen	1,71	28			★★★★
5	Wie bewerten Sie die Verpflegung...?			1,56	5	★★★★
5a	Frühstück	1,50	13			★★★★★
5b	Mittagessen	1,65	25			★★★★★
5c	Abendessen	1,64	23			★★★★★
5d	Kiosk / Cafeteria	1,44	4			★★★★★
6	Wie bewerten Sie zusammenfassend...?			1,73	7	★★★★
6a	die Behandlungen und Therapien	1,46	7			★★★★★
6b	die Schulungen und Vorträge?	1,68	27			★★★★
6c	die Beratungen?	1,61	21			★★★★
6d	die Unterstützung bei der Vorbereitung auf die Zeit nach der Reha (Nachsorge)?	1,97	35			★★★★
6e	die Erreichung Ihrer Rehazielle?	1,85	34			★★★★
6f	den Erfolg der Rehamaßnahme?	1,84	33			★★★★
7	Wie bewerten Sie das Freizeitangebot der Klink?			2,36	8	★★★★
8	Würden Sie die Strandklinik Boltenhagen einem Freund oder Bekannten weiterempfehlen?			1,46	1	★★★★★

Vergleiche 2023 zu 2024 - Alle Patienten

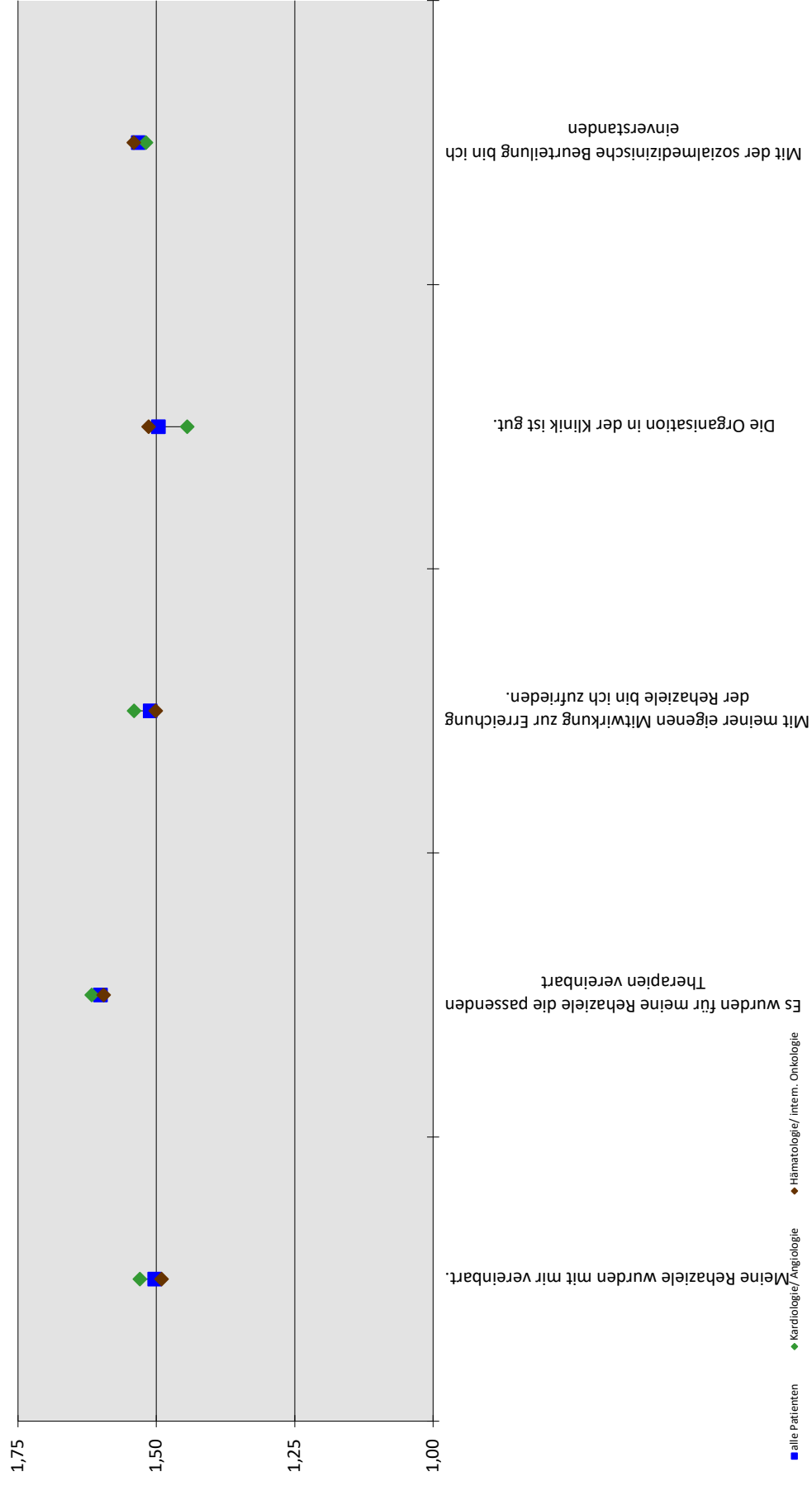




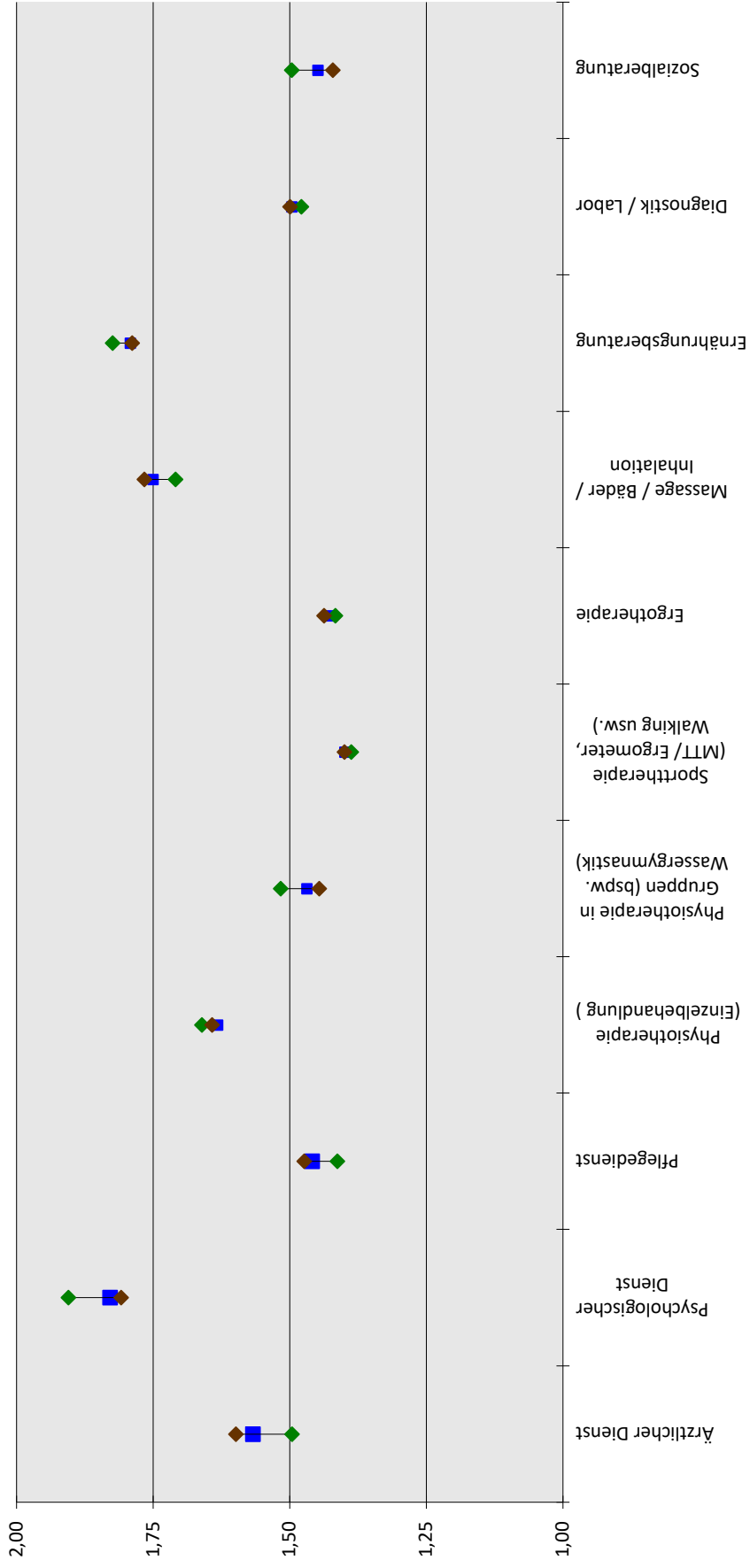




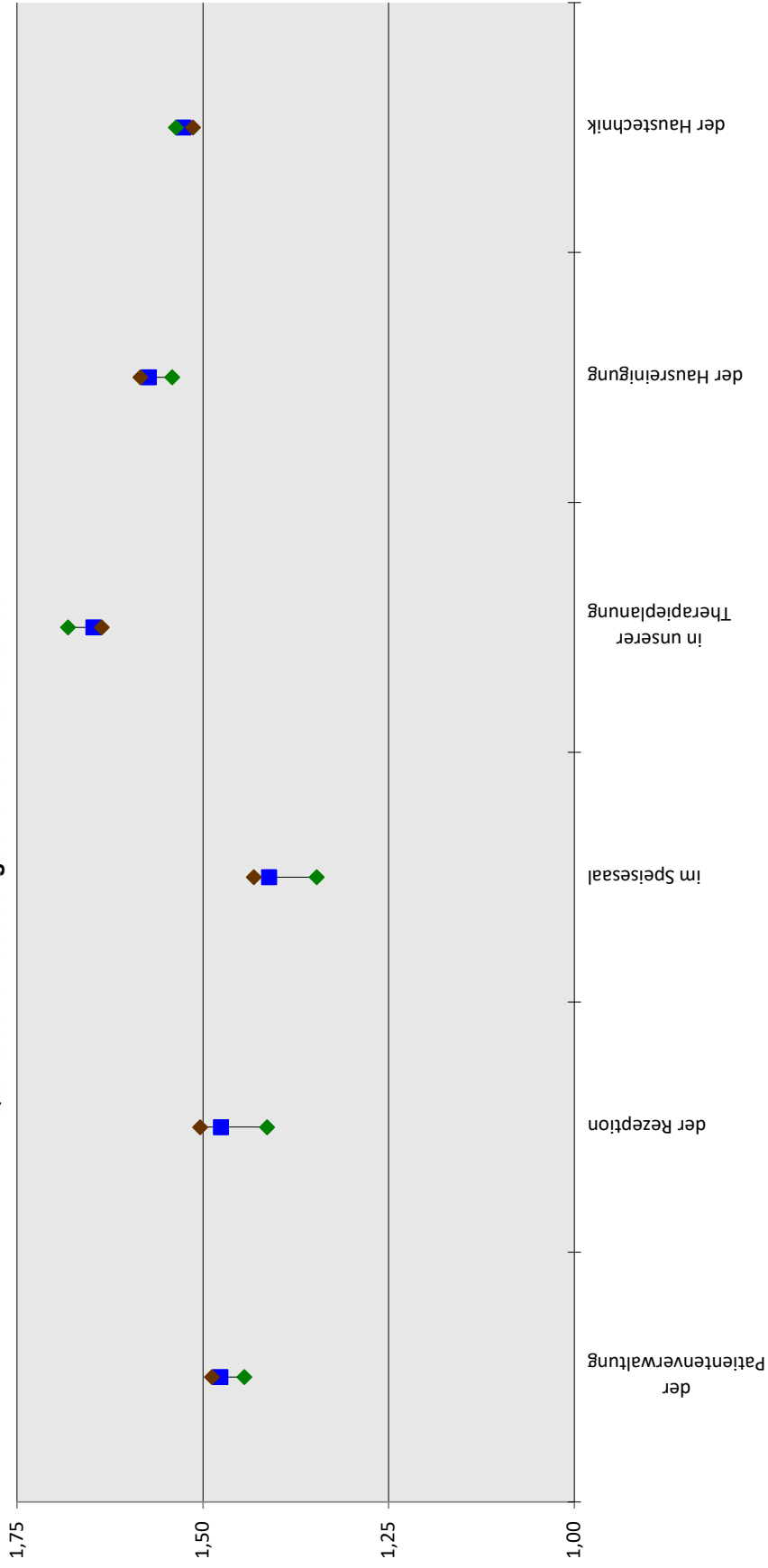
Allgemeine Fragen

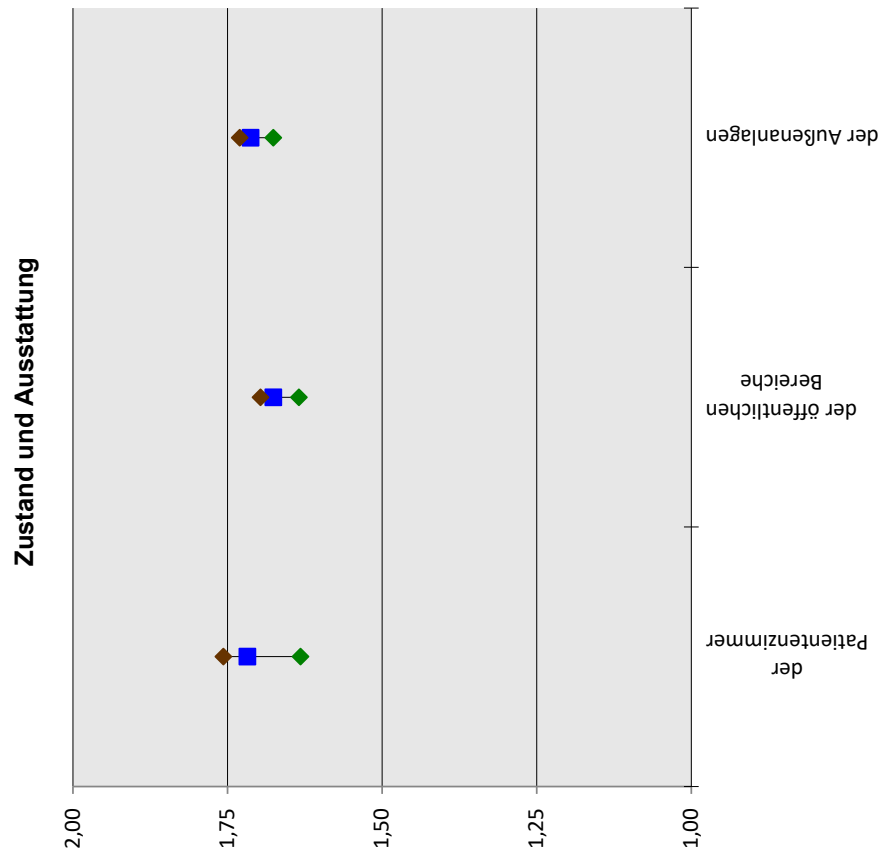
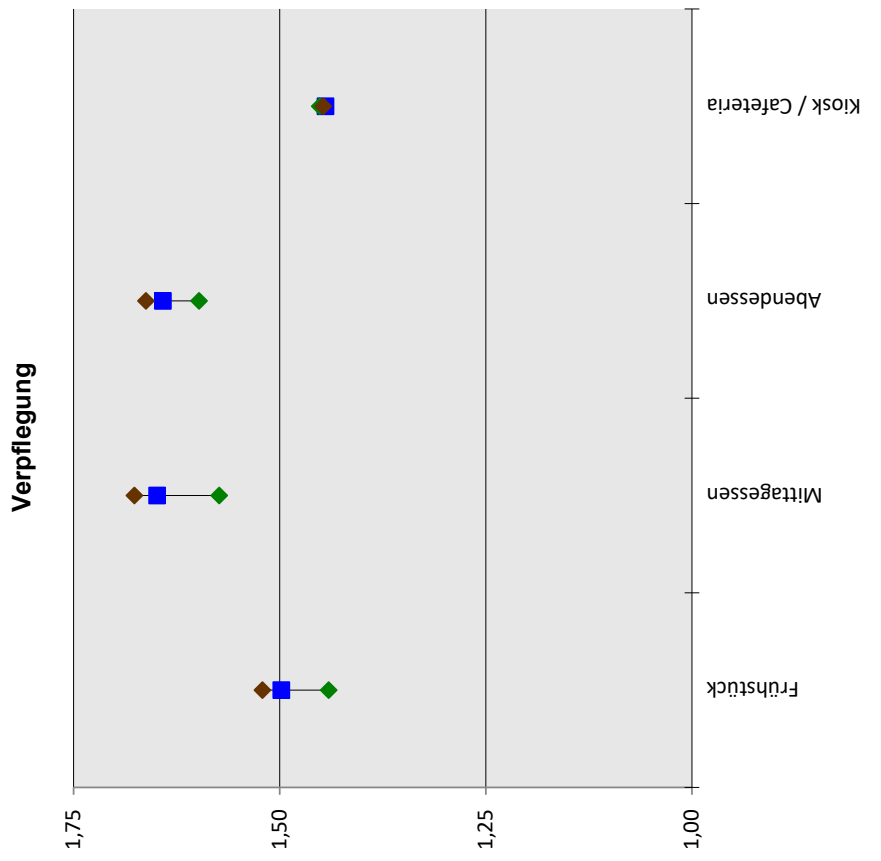


medizinisch / therapeutische Betreuung / Beratung

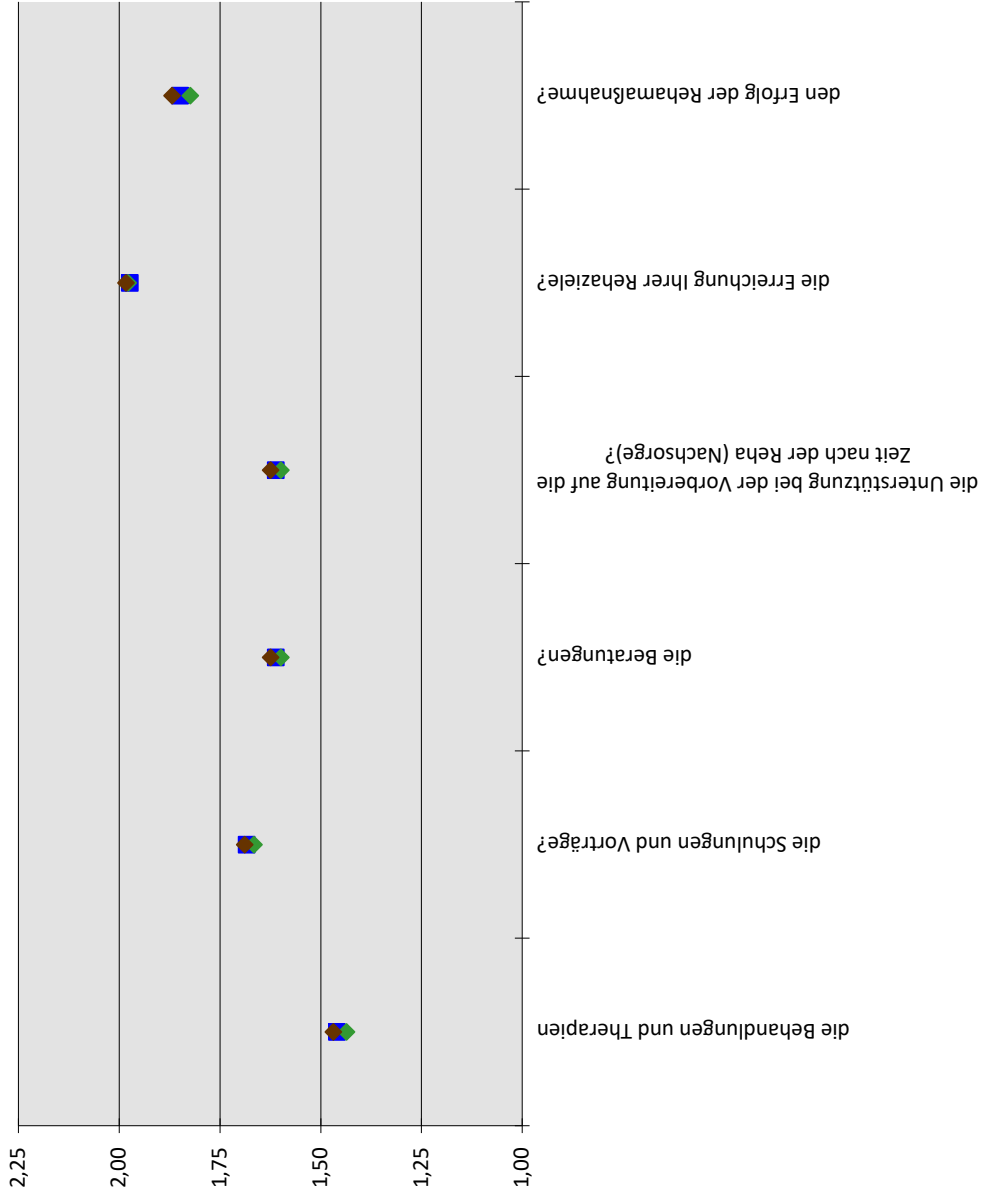


Qualität und Betreuung durch die Mitarbeitenden

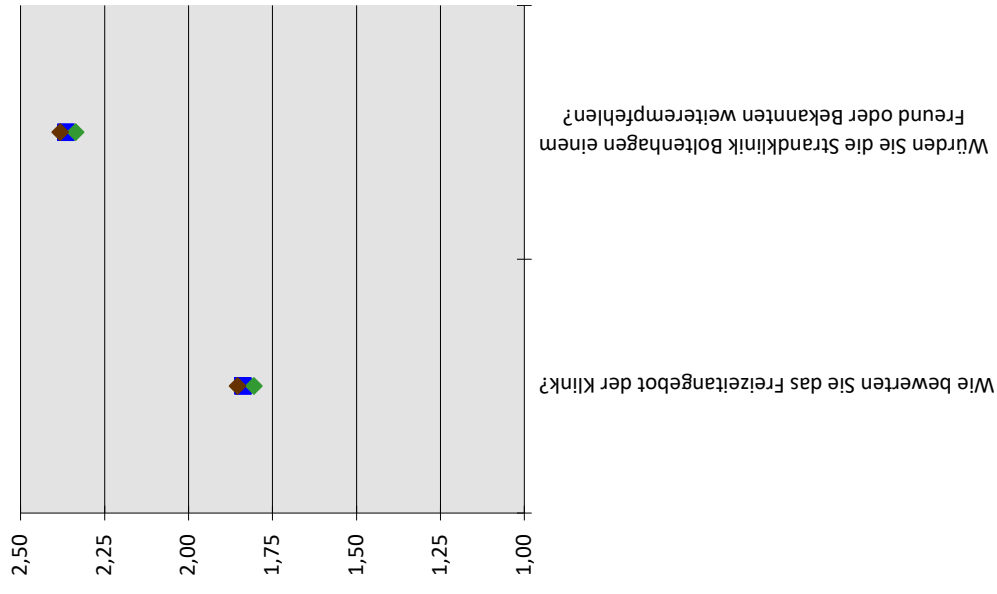




Zusammenfassende Bewertungen



Freizeit und Weiterempfehlung



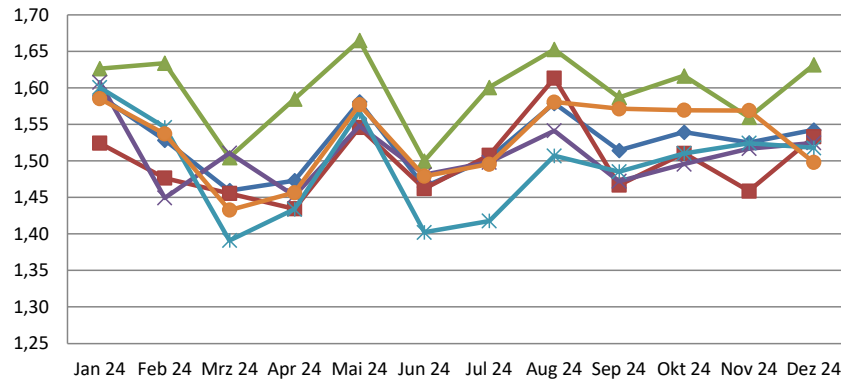
Strandklinik Boltenhagen

Tendenzen der Ergebnisse der Patientenbefragung

Verbesserung > 0,05
Innerhalb Toleranz
Verslechterung > 0,05

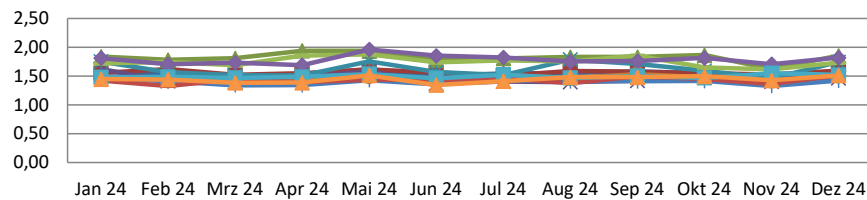
	Nov 24			Dez 24			Durchschnitt 2024			Durchschnitt 2023			Veränderung zum VJ			Tendenz		
	Kardiologie/ Angiologie	Intern. Onkologie	Herzchirurgie/ Angiologie	Kardiologie/ Angiologie	Intern. Onkologie	Herzchirurgie/ Angiologie	Kardiologie/ Angiologie	Intern. Onkologie	Herzchirurgie/ Angiologie	Kardiologie/ Angiologie	Intern. Onkologie	Herzchirurgie/ Angiologie	Bezug	Herzchirurgie/ Intern. Onkologie	Bezug	Kardiologie/ Angiologie	Herzchirurgie/ Intern. Onkologie	
1 Allgemein	1,57	1,50	1,53	1,52	1,53	1,53	1,53	1,49	1,56	1,54	1,54	0,03	29	0,02	32	→	→	
1b Meine Reha-Ziele wurden mit mir vereinbart.	1,62	1,42	1,57	1,50	1,53	1,49	1,56	1,51	1,58	1,51	1,51	0,05	25	0,02	30	→	→	
1c Es wurden für meine Reha-Ziele die passenden Therapien vereinbart	1,59	1,51	1,75	1,55	1,62	1,60	1,58	1,75	1,61	1,61	1,61	-0,03	41	0,01	33	→	→	
1d Mit meiner eigenen Mitwirkung zur Erreichung der Reha-Ziele bin ich zufrieden.	1,57	1,51	1,42	1,53	1,54	1,54	1,56	1,46	1,56	1,46	1,46	0,02	36	-0,04	42	→	→	
1e Die Organisation in der Klinik ist gut.	1,52	1,54	1,43	1,53	1,44	1,51	1,50	1,59	1,59	1,59	1,59	0,06	21	0,07	11	→	→	
1f Mit der sozialmedizinischen Beurteilung bin ich einverstanden	1,57	1,53	1,49	1,50	1,52	1,54	1,58	1,56	1,58	1,56	1,56	0,06	20	0,02	31	→	→	
2 Wie bewerten Sie die medizinische bzw. therapeutische Betreuung/ Beratung?	1,52	1,43	1,55	1,55	1,55	1,55	1,58	1,57	1,58	1,57	1,57	0,03	33	0,02	29	→	→	
2a Ärztlicher Dienst	1,48	1,52	1,42	1,63	1,50	1,60	1,57	1,42	1,66	1,66	1,66	0,07	17	0,06	18	→	→	
2b Psychologischer Dienst	1,70	1,59	1,83	1,84	1,91	1,81	1,96	1,90	1,90	1,90	1,90	0,06	23	0,09	8	→	→	
2c Pflegedienst	1,29	1,41	1,33	1,44	1,41	1,47	1,51	1,50	1,50	1,50	1,50	0,09	9	0,03	28	→	→	
2d Physiotherapie (Einzelbehandlung)	1,61	1,43	1,59	1,72	1,68	1,64	1,68	1,64	1,68	1,64	1,68	0,02	34	-0,10	43	→	→	
2e Physiotherapie in Gruppen (bspw. Wassergymnastik)	1,40	1,39	1,54	1,45	1,52	1,45	1,50	1,54	1,50	1,54	1,54	-0,01	39	-0,01	39	→	→	
2f Sporttherapie (MTT/ Ergometer, Walking usw.)	1,32	1,30	1,38	1,41	1,39	1,40	1,33	1,38	1,38	1,38	1,38	-0,06	43	-0,02	41	→	→	
2g Ergotherapie	1,42	1,30	1,60	1,42	1,42	1,44	1,38	1,43	1,43	1,43	1,43	-0,03	42	-0,01	38	→	→	
2j Massage/ Bäder/ Inhalation	1,60	1,55	1,74	1,62	1,71	1,77	1,77	1,77	1,77	1,77	1,77	0,06	22	0,00	35	→	→	
2l Ernährungsberatung	1,77	1,67	1,81	1,77	1,82	1,79	1,86	1,88	1,86	1,88	1,88	0,04	27	0,09	9	→	→	
2m Diagnostik/ Labor	1,68	1,41	1,48	1,52	1,48	1,50	1,50	1,50	1,50	1,50	1,50	0,03	32	0,04	20	→	→	
2n Sozialberatung	1,58	1,31	1,57	1,45	1,50	1,42	1,58	1,45	1,58	1,45	1,45	0,09	11	0,03	26	→	→	
3 Wie bewerten Sie die Qualität und die Betreuung durch die Mitarbeitenden...?	1,42	1,41	1,41	1,45	1,49	1,53	1,57	1,60	1,60	1,60	1,60	0,07	13	0,07	12	→	→	
3a der Patientenverwaltung	1,28	1,35	1,33	1,38	1,44	1,49	1,53	1,56	1,56	1,56	1,56	0,09	10	0,08	10	→	→	
3b der Rezeption	1,34	1,27	1,22	1,41	1,41	1,41	1,50	1,53	1,60	1,60	1,60	0,12	6	0,10	7	→	→	
3c im Speisesaal	1,32	1,29	1,24	1,33	1,35	1,43	1,45	1,54	1,54	1,54	1,54	0,10	8	0,11	4	→	→	
3d in unserer Therapieplanung	1,68	1,65	1,68	1,69	1,68	1,64	1,71	1,62	1,62	1,62	1,62	0,03	31	-0,02	40	→	→	
3e der Hausreinigung	1,48	1,52	1,45	1,42	1,54	1,58	1,51	1,63	1,63	1,63	1,63	-0,03	40	0,05	19	→	→	
3f der Haustechnik	1,46	1,37	1,57	1,45	1,54	1,51	1,70	1,63	1,63	1,63	1,63	0,16	3	0,11	3	→	→	
4 Wie bewerten Sie den Zustand und die Ausstattung...?	1,62	1,55	1,52	1,60	1,65	1,73	1,70	1,79	1,79	1,79	1,79	0,05	24	0,06	16	→	→	
4a der Patientenzimmer	1,73	1,64	1,59	1,77	1,63	1,76	1,64	1,78	1,78	1,78	1,78	0,01	38	0,03	27	→	→	
4b der öffentlichen Bereiche	1,59	1,52	1,55	1,55	1,63	1,70	1,66	1,76	1,66	1,76	1,76	0,01	37	0,06	17	→	→	
4c der Außenanlagen	1,53	1,49	1,42	1,47	1,68	1,73	1,82	1,83	1,83	1,83	1,83	0,15	4	0,10	6	→	→	
5 Wie bewerten Sie die Verpflegung...?	1,42	1,40	1,49	1,61	1,52	1,58	1,59	1,65	1,65	1,65	1,65	0,07	15	0,07	14	→	→	
5a Frühstück	1,42	1,35	1,45	1,54	1,44	1,52	1,48	1,56	1,56	1,56	1,56	0,04	28	0,04	21	→	→	
5b Mittagessen	1,47	1,43	1,55	1,69	1,57	1,68	1,65	1,71	1,65	1,71	1,71	0,07	16	0,04	23	→	→	
5c Abendessen	1,50	1,50	1,57	1,74	1,60	1,66	1,62	1,70	1,66	1,70	1,70	0,02	35	0,04	24	→	→	
5d Kiosk/ Cafeteria	1,26	1,31	1,40	1,45	1,45	1,45	1,63	1,60	1,63	1,60	1,63	0,18	2	0,16	2	→	→	
6 Wie bewerten Sie zusammenfassend...?	1,65	1,61	1,67	1,74	1,71	1,74	1,77	1,77	1,77	1,77	1,77	0,06	19	0,03	25	→	→	
6a die Behandlungen und Therapien	1,41	1,34	1,40	1,45	1,44	1,47	1,48	1,47	1,48	1,47	1,47	0,04	26	0,00	36	→	→	
6b die Schulungen und Vorträge?	1,69	1,59	1,66	1,76	1,67	1,69	1,69	1,76	1,69	1,76	1,76	0,03	30	0,07	13	→	→	
6c die Beratungen?	1,45	1,49	1,61	1,58	1,60	1,62	1,67	1,66	1,67	1,66	1,66	0,07	18	0,04	22	→	→	
6d die Unterstützung bei der Vorbereitung auf die Zeit nach der Reha (Nachsorge)?	1,81	1,69	1,89	1,90	1,98	1,98	2,10	2,09	2,09	2,09	2,09	0,12	5	0,11	5	→	→	
6e die Erreichung Ihrer Reha-Ziele?	1,79	1,79	1,76	1,86	1,82	1,87	1,90	1,87	1,90	1,87	1,87	0,07	14	0,00	37	→	→	
6f den Erfolg der Reha-Maßnahme?	1,78	1,78	1,77	1,90	1,81	1,85	1,88	1,88	1,88	1,88	1,88	0,07	12	0,01	34	→	→	
7 Wie bewerten Sie das Freizeitangebot der Klinik?	2,32	2,17	2,33	2,30	2,38	2,38	2,75	2,73	2,73	2,73	2,73	0,41	1	0,35	1	→	→	
8 Würden Sie die Strandklinik Boltenhagen einem Freund oder Bekannten weiterempfehlen?	1,34	1,38	1,44	1,52	1,40	1,48	1,51	1,55	1,51	1,55	1,55	0,11	7	0,07	15	→	→	

alle Patienten



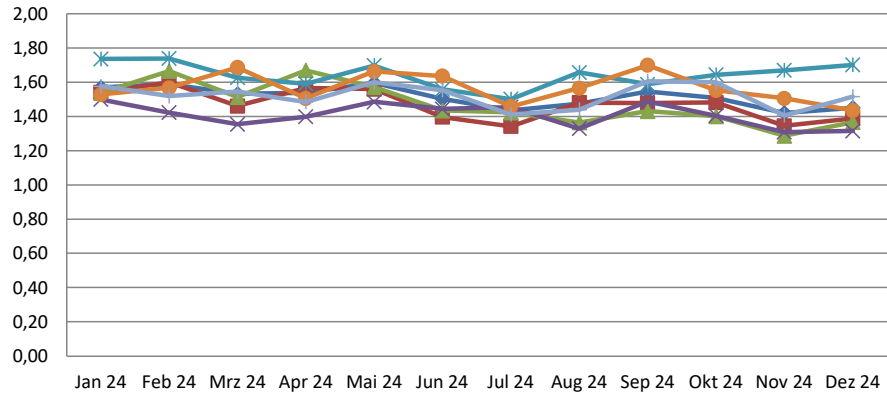
	Jan 24	Feb 24	Mrz 24	Apr 24	Mai 24	Jun 24	Jul 24	Aug 24	Sep 24	Okt 24	Nov 24	Dez 24
Allgemein	1,59	1,53	1,46	1,47	1,58	1,46	1,50	1,58	1,51	1,54	1,52	1,54
Meine Rehaziele wurden mit mir vereinbart.	1,52	1,48	1,46	1,43	1,55	1,46	1,51	1,61	1,47	1,51	1,46	1,53
Es wurden für meine Rehaziele die passenden Therapien vereinbart	1,63	1,63	1,50	1,58	1,67	1,50	1,60	1,65	1,59	1,62	1,56	1,63
Mit meiner eigenen Mitwirkung zur Erreichung der Rehaziele bin ich zufrieden.	1,61	1,45	1,51	1,45	1,55	1,48	1,50	1,54	1,47	1,50	1,52	1,52
Die Organisation in der Klinik ist gut.	1,60	1,55	1,39	1,43	1,57	1,40	1,42	1,51	1,49	1,51	1,52	1,52
Mit der sozialmedizinische Beurteilung bin ich einverstanden	1,59	1,54	1,43	1,46	1,58	1,48	1,50	1,58	1,57	1,57	1,57	1,50

alle Patienten



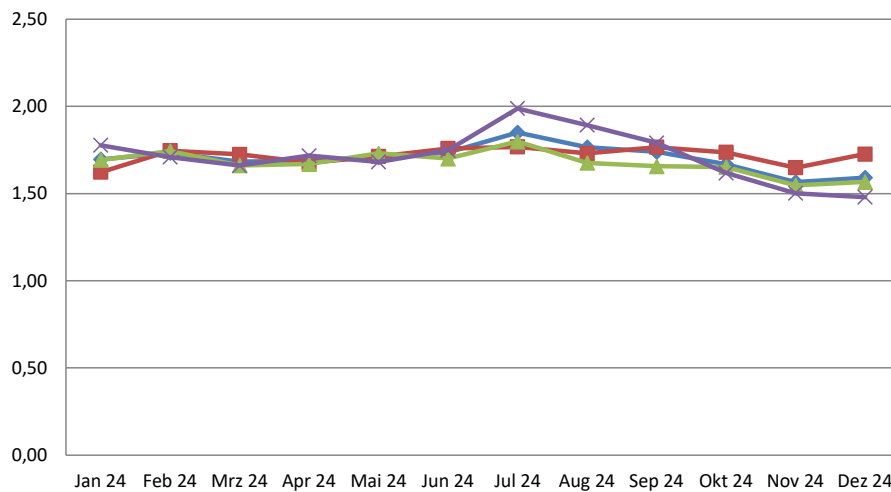
	Jan 24	Feb 24	Mrz 24	Apr 24	Mai 24	Jun 24	Jul 24	Aug 24	Sep 24	Okt 24	Nov 24	Dez 24
Wie bewerten Sie die medizinische bzw. therapeutische Betreuung/ Beratung?	1,57	1,53	1,50	1,53	1,62	1,51	1,54	1,55	1,58	1,56	1,48	1,58
Ärztlicher Dienst	1,55	1,63	1,52	1,55	1,62	1,56	1,51	1,59	1,58	1,55	1,53	1,59
Psychologischer Dienst	1,84	1,78	1,81	1,94	1,94	1,78	1,81	1,83	1,83	1,87	1,63	1,85
Pflegedienst	1,62	1,42	1,40	1,48	1,59	1,37	1,40	1,39	1,42	1,52	1,40	1,46
Physiotherapie (Einzelbehandlung)	1,75	1,56	1,51	1,51	1,76	1,57	1,52	1,79	1,71	1,59	1,46	1,74
Physiotherapie in Gruppen (bspw. Wassergymnastik)	1,46	1,48	1,42	1,44	1,49	1,40	1,52	1,47	1,54	1,47	1,42	1,50
Sporttherapie (MTT/ Ergometer, Walking usw.)	1,47	1,41	1,34	1,34	1,43	1,36	1,42	1,41	1,41	1,42	1,33	1,42
Ergotherapie	1,42	1,33	1,45	1,40	1,44	1,43	1,46	1,38	1,50	1,45	1,36	1,52
Massage / Bäder / Inhalation	1,72	1,75	1,69	1,86	1,88	1,74	1,77	1,75	1,86	1,65	1,62	1,73
Ernährungsberatung	1,81	1,71	1,73	1,69	1,96	1,85	1,82	1,75	1,76	1,81	1,71	1,82
Diagnostik / Labor	1,48	1,49	1,47	1,49	1,54	1,46	1,52	1,47	1,50	1,47	1,55	1,52
Sozialberatung	1,45	1,44	1,39	1,39	1,51	1,35	1,41	1,48	1,48	1,50	1,43	1,51

alle Patienten



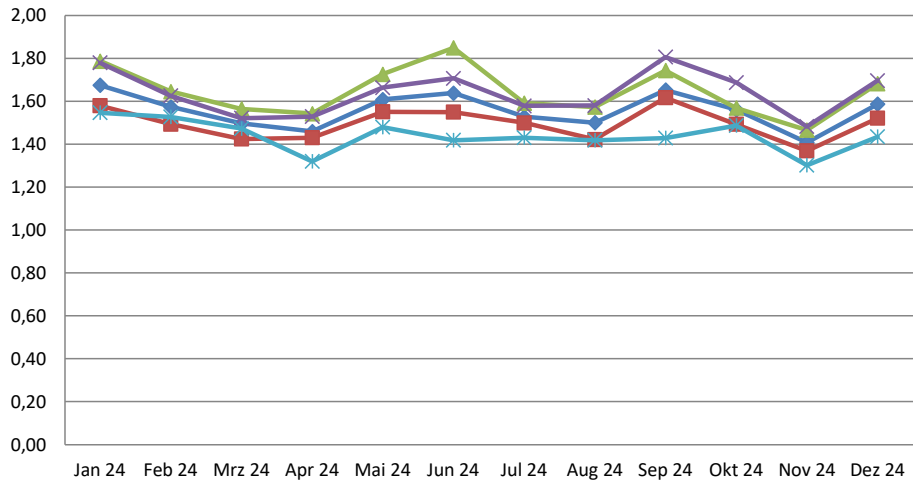
	Jan 24	Feb 24	Mrz 24	Apr 24	Mai 24	Jun 24	Jul 24	Aug 24	Sep 24	Okt 24	Nov 24	Dez 24
Wie bewerten Sie die Qualität und die Betreuung durch die Mitarbeitenden...?	1,57	1,59	1,53	1,54	1,60	1,50	1,44	1,47	1,55	1,51	1,42	1,45
der Patientenverwaltung	1,54	1,60	1,46	1,57	1,56	1,40	1,34	1,48	1,48	1,48	1,34	1,39
der Rezeption	1,54	1,67	1,51	1,67	1,57	1,43	1,42	1,36	1,43	1,40	1,29	1,37
im Speisesaal	1,50	1,42	1,35	1,40	1,49	1,44	1,45	1,33	1,49	1,40	1,31	1,31
in unserer Therapieplanung	1,74	1,74	1,63	1,59	1,70	1,56	1,50	1,66	1,59	1,64	1,67	1,70
der Hausreinigung	1,53	1,57	1,69	1,51	1,66	1,64	1,46	1,57	1,70	1,55	1,51	1,44
der Haustechnik	1,58	1,52	1,54	1,48	1,60	1,55	1,41	1,44	1,61	1,60	1,41	1,52

alle Patienten



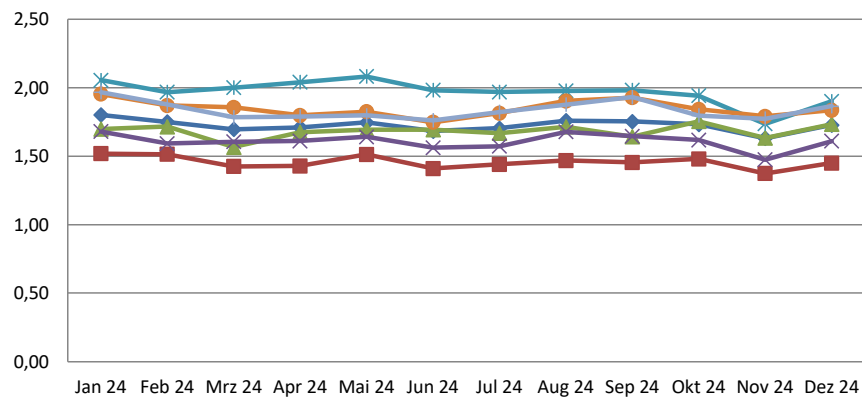
	Jan 24	Feb 24	Mrz 24	Apr 24	Mai 24	Jun 24	Jul 24	Aug 24	Sep 24	Okt 24	Nov 24	Dez 24
Wie bewerten Sie den Zustand und die Ausstattung...?	1,70	1,73	1,68	1,69	1,71	1,74	1,85	1,77	1,74	1,67	1,57	1,59
der Patientenzimmer	1,62	1,75	1,72	1,68	1,71	1,76	1,77	1,73	1,77	1,74	1,65	1,73
der öffentlichen Bereiche	1,69	1,74	1,66	1,67	1,73	1,70	1,80	1,68	1,66	1,65	1,55	1,57
der Außenanlagen	1,78	1,71	1,66	1,72	1,68	1,75	1,99	1,89	1,79	1,62	1,50	1,48

alle Patienten



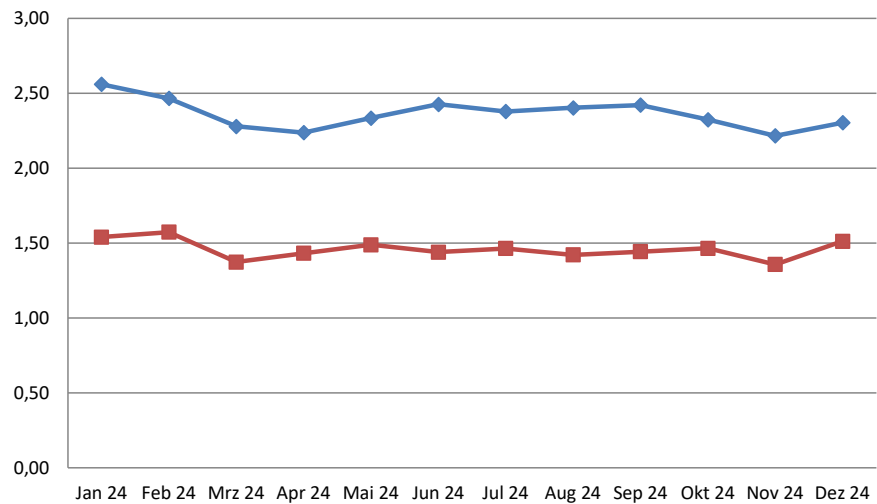
	Jan 24	Feb 24	Mrz 24	Apr 24	Mai 24	Jun 24	Jul 24	Aug 24	Sep 24	Okt 24	Nov 24	Dez 24
Wie bewerten Sie die Verpflegung...?	1,68	1,57	1,50	1,46	1,61	1,64	1,53	1,50	1,65	1,56	1,41	1,59
Frühstück	1,58	1,49	1,42	1,43	1,55	1,55	1,50	1,42	1,62	1,49	1,37	1,52
Mittagessen	1,79	1,65	1,56	1,54	1,73	1,85	1,59	1,57	1,74	1,57	1,47	1,68
Abendessen	1,78	1,63	1,52	1,53	1,66	1,71	1,58	1,58	1,81	1,69	1,48	1,70
Kiosk / Cafeteria	1,55	1,53	1,47	1,32	1,48	1,42	1,43	1,42	1,43	1,49	1,30	1,44

alle Patienten



	Jan 24	Feb 24	Mrz 24	Apr 24	Mai 24	Jun 24	Jul 24	Aug 24	Sep 24	Okt 24	Nov 24	Dez 24
Wie bewerten Sie zusammenfassend...?	1,80	1,75	1,70	1,71	1,75	1,68	1,70	1,76	1,75	1,73	1,63	1,73
die Behandlungen und Therapien	1,52	1,51	1,43	1,43	1,51	1,41	1,44	1,47	1,45	1,48	1,37	1,45
die Schulungen und Vorträge?	1,70	1,72	1,57	1,68	1,69	1,69	1,67	1,72	1,64	1,75	1,63	1,73
die Beratungen?	1,68	1,59	1,61	1,61	1,64	1,56	1,57	1,68	1,65	1,62	1,47	1,61
die Unterstützung bei der Vorbereitung auf die Zeit nach der Reha (Nachsorge)?	2,05	1,97	2,00	2,04	2,08	1,98	1,97	1,98	1,98	1,94	1,74	1,90
die Erreichung Ihrer Rehazielle?	1,95	1,87	1,86	1,80	1,83	1,75	1,81	1,90	1,93	1,84	1,79	1,84
den Erfolg der Rehamassnahme?	1,97	1,88	1,78	1,79	1,80	1,76	1,82	1,88	1,93	1,80	1,77	1,87

alle Patienten



	Jan 24	Feb 24	Mrz 24	Apr 24	Mai 24	Jun 24	Jul 24	Aug 24	Sep 24	Okt 24	Nov 24	Dez 24
◆ Wie bewerten Sie das Freizeitangebot der Klink?	2,56	2,47	2,28	2,24	2,33	2,43	2,38	2,40	2,42	2,32	2,22	2,30
■ Würden Sie die Strandklinik Boltenhagen einem Freund oder Bekannten weiterempfehlen?	1,54	1,57	1,37	1,43	1,49	1,44	1,46	1,42	1,44	1,46	1,36	1,51

Rangvergleich der Indikationen

Auswertung Patientenfragebögen			alle Patienten		Fachrichtungen			
					Kardiologie/ Angiologie		Hämatologie/ intern.Onkologie	
Nr.	Fragekomplexe	Rang	Rang	Rang	Rang	Rang	Rang	
1	Allgemein		3		4		3	
1b	Meine Rehazielen wurden mit mir vereinbart.	14		16		10		
1c	Es wurden für meine Rehazielen die passenden Therapien vereinbart	20		23		19		
1d	Mit meiner eigenen Mitwirkung zur Erreichung der Rehazielen bin ich zufrieden.	15		18		12		
1e	Die Organisation in der Klinik ist gut.	12		9		15		
1f	Mit der sozialmedizinischen Beurteilung bin ich einverstanden	17		15		17		
2	Wie bewerten Sie die medizinische bzw. therapeutische Betreuung/ Beratung?		4		5		4	
2a	Ärztlicher Dienst	18		12		20		
2b	Psychologischer Dienst	32		34		32		
2c	Pflegedienst	6		3		8		
2d	Physiotherapie (Einzelbehandlung)	22		26		23		
2e	Physiotherapie in Gruppen (bspw. Wassergymnastik)	8		14		5		
2f	Sporttherapie (MTT/ Ergometer, Walking usw.)	1		2		1		
2g	Ergotherapie	3		5		4		
2j	Massage / Bäder / Inhalation	30		30		30		
2l	Ernährungsberatung	31		33		31		
2m	Diagnostik / Labor	11		11		11		
2n	Sozialberatung	5		13		2		
3	Wie bewerten Sie die Qualität und die Betreuung durch die Mitarbeitenden...?		2		2		2	
3a	der Patientenverwaltung	10		8		9		
3b	der Rezeption	9		4		13		
3c	im Speisesaal	2		1		3		
3d	in unserer Therapieplanung	24		29		22		
3e	der Hausreinigung	19		19		18		
3f	der Haustechnik	16		17		14		
4	Wie bewerten Sie den Zustand und die Ausstattung...?		6		6		6	
4a	der Patientenzimmer	29		24		29		
4b	der öffentlichen Bereiche	26		25		27		
4c	der Außenanlagen	28		28		28		
5	Wie bewerten Sie die Verpflegung...?		5		3		5	
5a	Frühstück	13		7		16		
5b	Mittagessen	25		20		25		
5c	Abendessen	23		21		24		
5d	Kiosk / Cafeteria	4		10		6		
6	Wie bewerten Sie zusammenfassend...?		7		7		7	
6a	die Behandlungen und Therapien	7		6		7		
6b	die Schulungen und Vorträge?	27		27		26		
6c	die Beratungen?	21		22		21		
6d	die Unterstützung bei der Vorbereitung auf die Zeit nach der Reha (Nachsorge)?	35		35		35		
6e	die Erreichung Ihrer Rehazielen?	34		32		34		
6f	den Erfolg der Rehamaßnahme?	33		31		33		
7	Wie bewerten Sie das Freizeitangebot der Klinik?		8		8		8	
8	Würden Sie die Strandklinik Boltenhagen einem Freund oder Bekannten weiterempfehlen?		1		1		1	

Auswertung

Kardiologie/ Angiologie

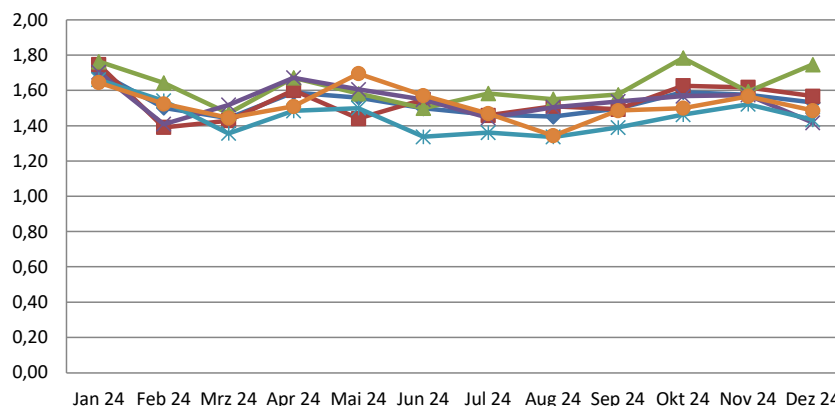
Strandklinik Boltenhagen

Bewertung Patientenfragebögen

Fragebögen	990
------------	-----

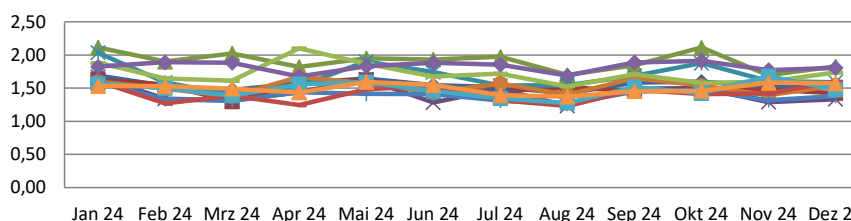
Auswertung Patientenfragebögen		Fachrichtungen Kardiologie/ Angiologie				Starrating
Nr.	Fragekomplexe	Ø-Noten	Rang	gew. D.	Rang	
1	Allgemein			1,53	4	★★★★
1b	Meine Rehazielle wurden mit mir vereinbart.	1,53	16			★★★★
1c	Es wurden für meine Rehazielle die passenden Therapien vereinbart	1,62	23			★★★★
1d	Mit meiner eigenen Mitwirkung zur Erreichung der Rehazielle bin ich zufrieden.	1,54	18			★★★★
1e	Die Organisation in der Klinik ist gut.	1,44	9			★★★★
1f	Mit der sozialmedizinische Beurteilung bin ich einverstanden	1,52	15			★★★★
2	Wie bewerten Sie die medizinische bzw. therapeutische Betreuung/ Beratung?					1,55
2a	Ärztlicher Dienst	1,50	12			★★★★★
2b	Psychologischer Dienst	1,91	34			★★★★★
2c	Pflegedienst	1,41	3			★★★★★
2d	Physiotherapie (Einzelbehandlung)	1,66	26			★★★★★
2e	Physiotherapie in Gruppen (bspw. Wassergymnastik)	1,52	14			★★★★★
2f	Sporttherapie (MTT/ Ergometer, Walking usw.)	1,39	2			★★★★★
2g	Ergotherapie	1,42	5			★★★★★
2j	Massage / Bäder / Inhalation	1,71	30			★★★★★
2l	Ernährungsberatung	1,82	33			★★★★★
2m	Diagnostik / Labor	1,48	11			★★★★★
2n	Sozialberatung	1,50	13			★★★★★
3	Wie bewerten Sie die Qualität und die Betreuung durch die Mitarbeitenden...?			1,49	2	★★★★★
3a	der Patientenverwaltung	1,44	8			★★★★★
3b	der Rezeption	1,41	4			★★★★★
3c	im Speisesaal	1,35	1			★★★★★
3d	in unserer Therapieplanung	1,68	29			★★★★★
3e	der Hausreinigung	1,54	19			★★★★★
3f	der Haustechnik	1,54	17			★★★★★
4	Wie bewerten Sie den Zustand und die Ausstattung...?			1,65	6	★★★★
4a	der Patientenzimmer	1,63	24			★★★★
4b	der öffentlichen Bereiche	1,63	25			★★★★
4c	der Außenanlagen	1,68	28			★★★★
5	Wie bewerten Sie die Verpflegung...?			1,52	3	★★★★
5a	Frühstück	1,44	7			★★★★★
5b	Mittagessen	1,57	20			★★★★★
5c	Abendessen	1,60	21			★★★★★
5d	Kiosk / Cafeteria	1,45	10			★★★★★
6	Wie bewerten Sie zusammenfassend...?			1,71	7	★★★★
6a	die Behandlungen und Therapien	1,44	6			★★★★★
6b	die Schulungen und Vorträge?	1,67	27			★★★★★
6c	die Beratungen?	1,60	22			★★★★★
6d	die Unterstützung bei der Vorbereitung auf die Zeit nach der Reha (Nachsorge)?	1,98	35			★★★★★
6e	die Erreichung Ihrer Rehazielle?	1,82	32			★★★★★
6f	den Erfolg der Rehamassnahme?	1,81	31			★★★★★
7	Wie bewerten Sie das Freizeitangebot der Klink?			2,34	8	★★★★
8	Würden Sie die Strandklinik Boltenhagen einem Freund oder Bekannten weiterempfehlen?			1,40	1	★★★★★

Kardiologie/ Angiologie



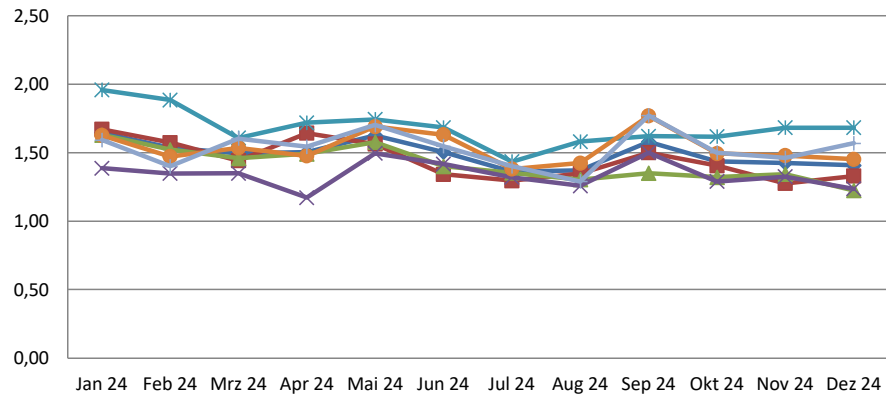
	Jan 24	Feb 24	Mrz 24	Apr 24	Mai 24	Jun 24	Jul 24	Aug 24	Sep 24	Okt 24	Nov 24	Dez 24
Allgemein	1,71	1,50	1,44	1,59	1,56	1,50	1,46	1,45	1,50	1,59	1,57	1,53
Meine Rehaziele wurden mit mir vereinbart.	1,75	1,39	1,43	1,60	1,44	1,55	1,46	1,51	1,49	1,63	1,62	1,57
Es wurden für meine Rehaziele die passenden Therapien vereinbart	1,76	1,64	1,47	1,67	1,58	1,50	1,58	1,55	1,58	1,78	1,59	1,75
Mit meiner eigenen Mitwirkung zur Erreichung der Rehaziele bin ich zufrieden.	1,70	1,41	1,52	1,67	1,61	1,55	1,44	1,50	1,54	1,57	1,57	1,42
Die Organisation in der Klinik ist gut.	1,66	1,54	1,36	1,48	1,50	1,34	1,36	1,34	1,39	1,46	1,52	1,43
Mit der sozialmedizinische Beurteilung bin ich einverstanden	1,65	1,52	1,44	1,51	1,70	1,57	1,47	1,34	1,49	1,50	1,57	1,49

Kardiologie/ Angiologie



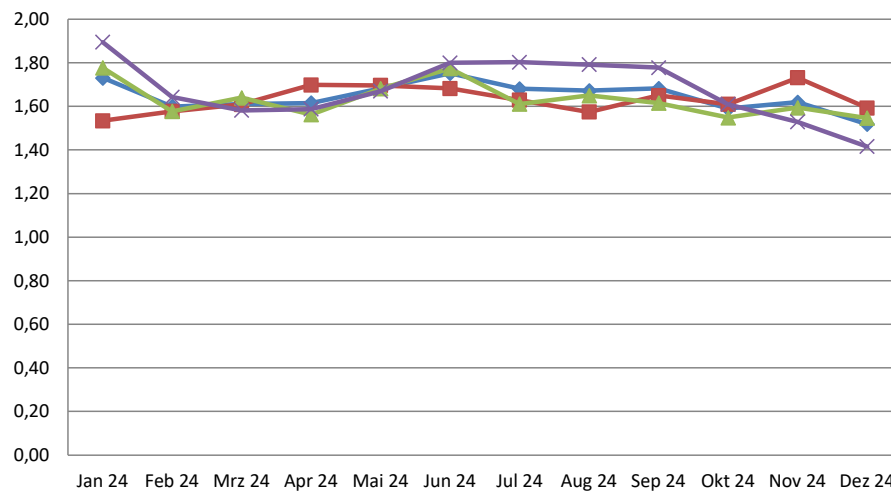
	Jan 24	Feb 24	Mrz 24	Apr 24	Mai 24	Jun 24	Jul 24	Aug 24	Sep 24	Okt 24	Nov 24	Dez 24
Wie bewerten Sie die medizinische bzw. therapeutische Betreuung/ Beratung?	1,69	1,53	1,47	1,57	1,65	1,54	1,51	1,42	1,58	1,59	1,52	1,55
Ärztlicher Dienst	1,64	1,55	1,30	1,58	1,62	1,45	1,45	1,52	1,45	1,47	1,48	1,42
Psychologischer Dienst	2,11	1,90	2,02	1,82	1,95	1,93	1,97	1,70	1,84	2,11	1,70	1,83
Pflegedienst	1,67	1,34	1,31	1,44	1,63	1,28	1,49	1,23	1,49	1,50	1,29	1,33
Physiotherapie (Einzelbehandlung)	2,03	1,59	1,40	1,53	1,90	1,74	1,54	1,55	1,69	1,88	1,61	1,59
Physiotherapie in Gruppen (bspw. Wassergymnastik)	1,60	1,49	1,38	1,67	1,57	1,43	1,57	1,40	1,65	1,54	1,40	1,54
Sporttherapie (MTT/ Ergometer, Walking usw.)	1,59	1,33	1,31	1,44	1,41	1,41	1,31	1,26	1,45	1,48	1,32	1,38
Ergotherapie	1,60	1,27	1,38	1,24	1,48	1,54	1,32	1,23	1,48	1,41	1,42	1,60
Massage / Bäder / Inhalation	1,88	1,65	1,61	2,10	1,87	1,68	1,72	1,53	1,71	1,58	1,60	1,74
Ernährungsberatung	1,82	1,89	1,88	1,67	1,83	1,88	1,85	1,69	1,89	1,91	1,77	1,81
Diagnostik / Labor	1,56	1,50	1,39	1,56	1,59	1,46	1,34	1,28	1,52	1,42	1,68	1,48
Sozialberatung	1,53	1,53	1,49	1,43	1,59	1,55	1,39	1,37	1,45	1,46	1,58	1,57

Kardiologie/ Angiologie



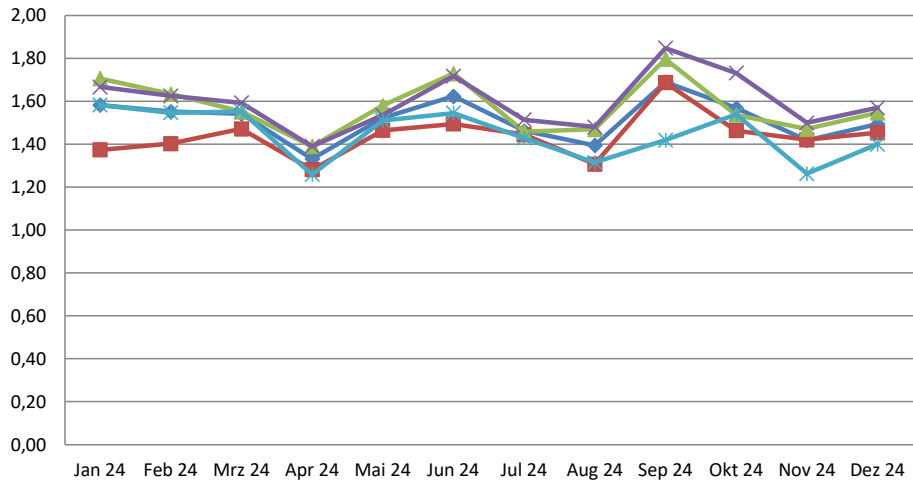
	Jan 24	Feb 24	Mrz 24	Apr 24	Mai 24	Jun 24	Jul 24	Aug 24	Sep 24	Okt 24	Nov 24	Dez 24
Wie bewerten Sie die Qualität und die Betreuung durch die Mitarbeitenden...?	1,64	1,54	1,49	1,50	1,63	1,50	1,36	1,37	1,58	1,44	1,42	1,41
der Patientenverwaltung	1,67	1,57	1,44	1,64	1,56	1,34	1,30	1,35	1,50	1,41	1,28	1,33
der Rezeption	1,63	1,52	1,46	1,49	1,58	1,40	1,35	1,30	1,35	1,32	1,34	1,22
im Speisesaal	1,39	1,35	1,35	1,17	1,50	1,42	1,32	1,26	1,50	1,29	1,32	1,24
in unserer Therapieplanung	1,96	1,88	1,61	1,72	1,74	1,68	1,43	1,58	1,62	1,62	1,68	1,68
der Hausreinigung	1,63	1,47	1,53	1,48	1,69	1,63	1,38	1,42	1,77	1,49	1,48	1,45
der Haustechnik	1,59	1,40	1,60	1,54	1,70	1,55	1,40	1,29	1,77	1,50	1,46	1,57

Kardiologie/ Angiologie



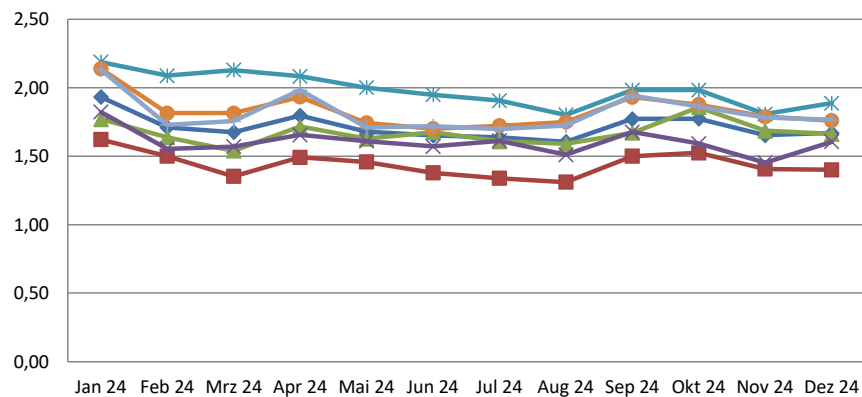
	Jan 24	Feb 24	Mrz 24	Apr 24	Mai 24	Jun 24	Jul 24	Aug 24	Sep 24	Okt 24	Nov 24	Dez 24
Wie bewerten Sie den Zustand und die Ausstattung...?	1,73	1,60	1,61	1,62	1,68	1,75	1,68	1,67	1,68	1,59	1,62	1,52
der Patientenzimmer	1,53	1,58	1,61	1,70	1,70	1,68	1,63	1,57	1,65	1,61	1,73	1,59
der öffentlichen Bereiche	1,78	1,58	1,64	1,56	1,68	1,77	1,61	1,65	1,62	1,55	1,59	1,55
der Außenanlagen	1,90	1,64	1,58	1,59	1,67	1,80	1,80	1,79	1,78	1,61	1,53	1,42

Kardiologie/ Angiologie



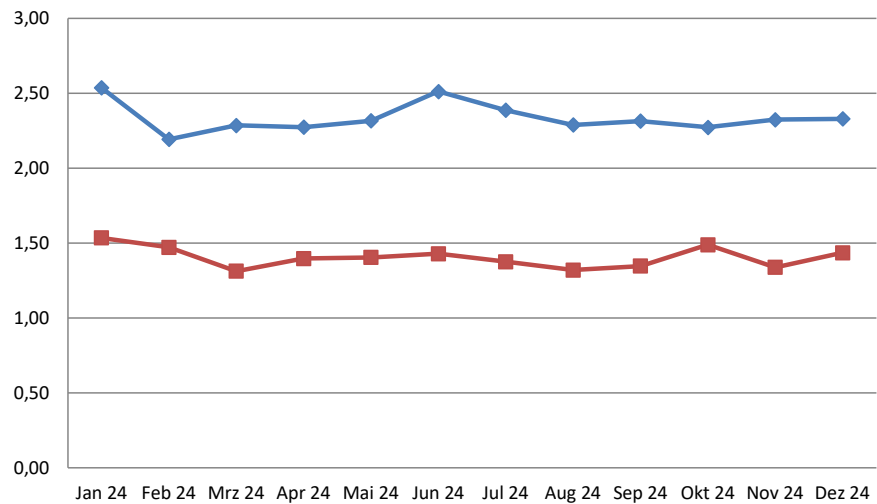
	Jan 24	Feb 24	Mrz 24	Apr 24	Mai 24	Jun 24	Jul 24	Aug 24	Sep 24	Okt 24	Nov 24	Dez 24
Wie bewerten Sie die Verpflegung...?	1,58	1,55	1,54	1,33	1,52	1,62	1,46	1,39	1,69	1,57	1,42	1,49
Frühstück	1,37	1,40	1,47	1,28	1,46	1,49	1,44	1,31	1,69	1,46	1,42	1,45
Mittagessen	1,71	1,63	1,55	1,39	1,58	1,73	1,46	1,47	1,80	1,54	1,47	1,55
Abendessen	1,67	1,63	1,59	1,39	1,54	1,72	1,51	1,48	1,85	1,73	1,50	1,57
Kiosk / Cafeteria	1,58	1,55	1,55	1,26	1,51	1,55	1,43	1,31	1,42	1,54	1,26	1,40

Kardiologie/ Angiologie



	Jan 24	Feb 24	Mrz 24	Apr 24	Mai 24	Jun 24	Jul 24	Aug 24	Sep 24	Okt 24	Nov 24	Dez 24
Wie bewerten Sie zusammenfassend...?	1,93	1,71	1,68	1,80	1,68	1,65	1,64	1,61	1,77	1,77	1,65	1,67
die Behandlungen und Therapien	1,62	1,50	1,35	1,49	1,46	1,38	1,34	1,31	1,50	1,52	1,41	1,40
die Schulungen und Vorträge?	1,77	1,64	1,54	1,72	1,63	1,68	1,61	1,59	1,67	1,86	1,69	1,66
die Beratungen?	1,82	1,55	1,57	1,66	1,61	1,57	1,61	1,51	1,68	1,59	1,45	1,61
die Unterstützung bei der Vorbereitung auf die Zeit nach der Reha (Nachsorge)?	2,19	2,09	2,13	2,08	2,00	1,95	1,91	1,80	1,98	1,98	1,81	1,89
die Erreichung Ihrer Rehazielen?	2,14	1,81	1,81	1,93	1,74	1,70	1,72	1,75	1,93	1,88	1,79	1,76
den Erfolg der Rehamaßnahme?	2,13	1,73	1,76	1,98	1,71	1,72	1,70	1,72	1,94	1,86	1,78	1,77

Kardiologie/ Angiologie



	Jan 24	Feb 24	Mrz 24	Apr 24	Mai 24	Jun 24	Jul 24	Aug 24	Sep 24	Okt 24	Nov 24	Dez 24
◆ Wie bewerten Sie das Freizeitangebot der Klink?	2,54	2,19	2,29	2,27	2,32	2,51	2,39	2,29	2,31	2,27	2,32	2,33
■ Würden Sie die Strandklinik Boltenhagen einem Freund oder Bekannten weiterempfehlen?	1,53	1,47	1,31	1,40	1,40	1,43	1,38	1,32	1,35	1,49	1,34	1,44

Auswertung Hämatologie/ intern.Onkologie

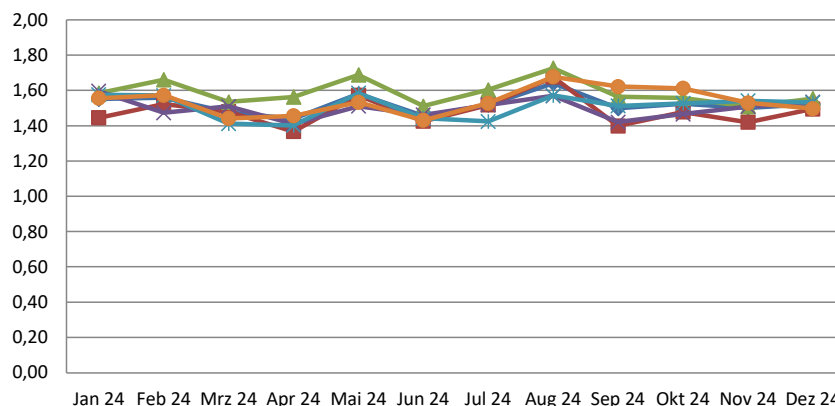
Strandklinik Boltenhagen

Bewertung Patientenfragebögen

Fragebögen	2551
------------	------

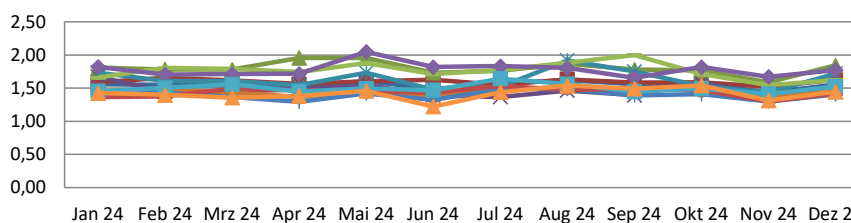
Auswertung Patientenfragebögen		Fachrichtungen Hämatologie/ intern. Onkologie				Starrating
Nr.	Fragekomplexe	Ø-Noten	Rang	gew. D.	Rang	
1	Allgemein			1,53	3	★★★★
1b	Meine Rehazielle wurden mit mir vereinbart.	1,49	10	1,53	3	★★★★★
1c	Es wurden für meine Rehazielle die passenden Therapien vereinbart	1,60	19			★★★★★
1d	Mit meiner eigenen Mitwirkung zur Erreichung der Rehazielle bin ich zufrieden.	1,50	12			★★★★★
1e	Die Organisation in der Klinik ist gut.	1,51	15			★★★★★
1f	Mit der sozialmedizinische Beurteilung bin ich einverstanden	1,54	17			★★★★★
2	Wie bewerten Sie die medizinische bzw. therapeutische Betreuung/ Beratung?					1,55
2a	Ärztlicher Dienst	1,60	20	1,55	4	★★★★
2b	Psychologischer Dienst	1,81	32			★★★★★
2c	Pflegedienst	1,47	8			★★★★★
2d	Physiotherapie (Einzelbehandlung)	1,64	23			★★★★★
2e	Physiotherapie in Gruppen (bspw. Wassergymnastik)	1,45	5			★★★★★
2f	Sporttherapie (MTT/ Ergometer, Walking usw.)	1,40	1			★★★★★
2g	Ergotherapie	1,44	4			★★★★★
2j	Massage / Bäder / Inhalation	1,77	30			★★★★★
2l	Ernährungsberatung	1,79	31			★★★★★
2m	Diagnostik / Labor	1,50	11			★★★★★
2n	Sozialberatung	1,42	2			★★★★★
3	Wie bewerten Sie die Qualität und die Betreuung durch die Mitarbeitenden...?			1,53	2	★★★★
3a	der Patientenverwaltung	1,49	9	1,53	2	★★★★★
3b	der Rezeption	1,50	13			★★★★★
3c	im Speisesaal	1,43	3			★★★★★
3d	in unserer Therapieplanung	1,64	22			★★★★★
3e	der Hausreinigung	1,58	18			★★★★★
3f	der Haustechnik	1,51	14			★★★★★
4	Wie bewerten Sie den Zustand und die Ausstattung...?			1,73	6	★★★★
4a	der Patientenzimmer	1,76	29	1,73	6	★★★★
4b	der öffentlichen Bereiche	1,70	27			★★★★
4c	der Außenanlagen	1,73	28			★★★★
5	Wie bewerten Sie die Verpflegung...?			1,58	5	★★★★
5a	Frühstück	1,52	16	1,58	5	★★★★
5b	Mittagessen	1,68	25			★★★★
5c	Abendessen	1,66	24			★★★★
5d	Kiosk / Cafeteria	1,45	6			★★★★★
6	Wie bewerten Sie zusammenfassend...?			1,74	7	★★★★
6a	die Behandlungen und Therapien	1,47	7	1,74	7	★★★★★
6b	die Schulungen und Vorträge?	1,69	26			★★★★★
6c	die Beratungen?	1,62	21			★★★★★
6d	die Unterstützung bei der Vorbereitung auf die Zeit nach der Reha (Nachsorge)?	1,98	35			★★★★
6e	die Erreichung Ihrer Rehazielle?	1,87	34			★★★★
6f	den Erfolg der Rehamaßnahme?	1,85	33			★★★★
7	Wie bewerten Sie das Freizeitangebot der Klink?			2,38	8	★★★★
8	Würden Sie die Strandklinik Boltenhagen einem Freund oder Bekannten weiterempfehlen?			1,48	1	★★★★★

Hämatologie/ intern. Onkologie



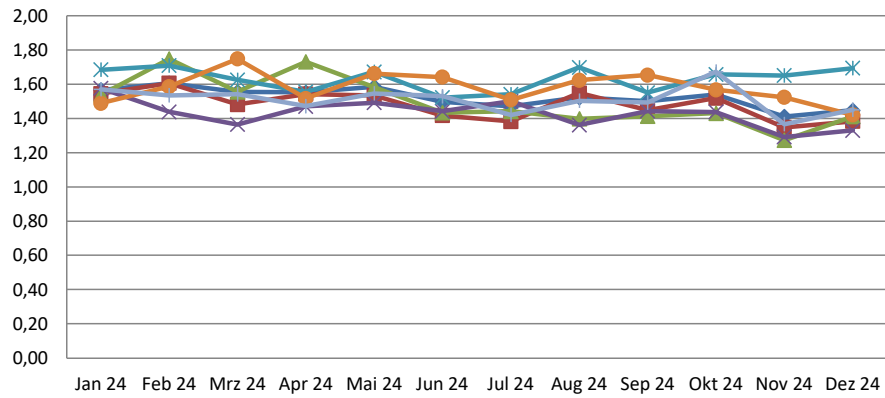
	Jan 24	Feb 24	Mrz 24	Apr 24	Mai 24	Jun 24	Jul 24	Aug 24	Sep 24	Okt 24	Nov 24	Dez 24
Allgemein	1,55	1,56	1,48	1,44	1,58	1,46	1,52	1,64	1,50	1,52	1,50	1,52
Meine Rehaziele wurden mit mir vereinbart.	1,44	1,52	1,48	1,37	1,57	1,43	1,52	1,68	1,40	1,48	1,42	1,50
Es wurden für meine Rehaziele die passenden Therapien vereinbart	1,58	1,66	1,53	1,56	1,69	1,51	1,60	1,73	1,56	1,56	1,51	1,55
Mit meiner eigenen Mitwirkung zur Erreichung der Rehaziele bin ich zufrieden.	1,60	1,47	1,51	1,41	1,51	1,46	1,52	1,57	1,42	1,47	1,51	1,53
Die Organisation in der Klinik ist gut.	1,58	1,57	1,41	1,40	1,59	1,44	1,42	1,57	1,51	1,53	1,54	1,53
Mit der sozialmedizinische Beurteilung bin ich einverstanden	1,56	1,57	1,44	1,46	1,53	1,43	1,53	1,68	1,62	1,61	1,53	1,50

Hämatologie/ intern. Onkologie



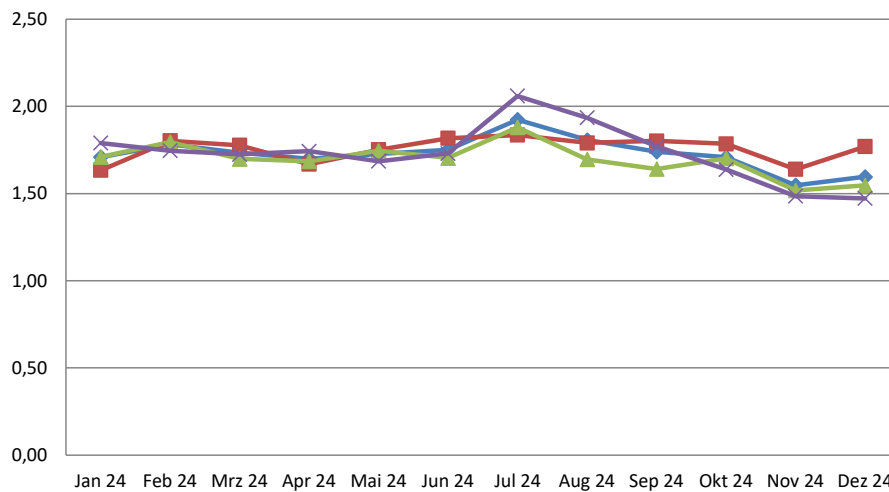
	Jan 24	Feb 24	Mrz 24	Apr 24	Mai 24	Jun 24	Jul 24	Aug 24	Sep 24	Okt 24	Nov 24	Dez 24
Wie bewerten Sie die medizinische bzw. therapeutische Betreuung/ Beratung?	1,56	1,55	1,54	1,52	1,61	1,49	1,57	1,62	1,56	1,56	1,43	1,55
Ärztlicher Dienst	1,59	1,66	1,62	1,56	1,60	1,63	1,55	1,63	1,58	1,59	1,52	1,63
Psychologischer Dienst	1,81	1,78	1,78	1,96	1,96	1,73	1,76	1,87	1,78	1,77	1,59	1,84
Pflegedienst	1,67	1,45	1,45	1,48	1,55	1,39	1,37	1,46	1,39	1,58	1,41	1,44
Physiotherapie (Einzelbehandlung)	1,73	1,61	1,61	1,54	1,73	1,47	1,52	1,92	1,75	1,53	1,43	1,72
Physiotherapie in Gruppen (bspw. Wassergymnastik)	1,45	1,48	1,44	1,37	1,45	1,38	1,49	1,51	1,48	1,47	1,39	1,45
Sporttherapie (MTT/ Ergometer, Walking usw.)	1,43	1,43	1,37	1,29	1,42	1,32	1,49	1,49	1,39	1,41	1,30	1,41
Ergotherapie	1,37	1,37	1,49	1,47	1,45	1,43	1,54	1,47	1,49	1,47	1,30	1,42
Massage / Bäder / Inhalation	1,66	1,80	1,79	1,74	1,88	1,71	1,77	1,88	2,00	1,71	1,55	1,62
Ernährungsberatung	1,82	1,70	1,71	1,72	2,05	1,82	1,83	1,81	1,66	1,82	1,67	1,77
Diagnostik / Labor	1,45	1,50	1,56	1,45	1,49	1,47	1,64	1,56	1,45	1,49	1,41	1,52
Sozialberatung	1,43	1,40	1,36	1,38	1,46	1,22	1,44	1,54	1,49	1,54	1,31	1,45

Hämatologie/ intern. Onkologie



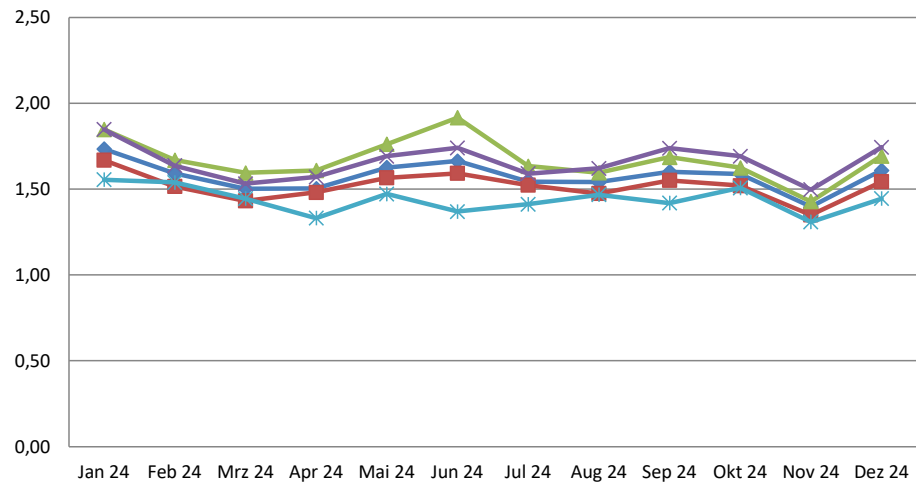
	Jan 24	Feb 24	Mrz 24	Apr 24	Mai 24	Jun 24	Jul 24	Aug 24	Sep 24	Okt 24	Nov 24	Dez 24
Wie bewerten Sie die Qualität und die Betreuung durch die Mitarbeitenden...?	1,57	1,61	1,56	1,55	1,58	1,50	1,47	1,52	1,50	1,54	1,41	1,45
der Patientenverwaltung	1,54	1,61	1,48	1,54	1,53	1,42	1,38	1,55	1,45	1,52	1,35	1,38
der Rezeption	1,54	1,75	1,56	1,73	1,58	1,43	1,44	1,40	1,41	1,43	1,27	1,41
im Speisesaal	1,58	1,44	1,36	1,47	1,49	1,44	1,50	1,36	1,44	1,44	1,29	1,33
in unserer Therapieplanung	1,68	1,71	1,63	1,56	1,67	1,52	1,54	1,70	1,55	1,66	1,65	1,69
der Hausreinigung	1,49	1,59	1,75	1,52	1,66	1,64	1,51	1,62	1,65	1,57	1,52	1,42
der Haustechnik	1,57	1,53	1,54	1,47	1,55	1,53	1,42	1,50	1,49	1,67	1,37	1,45

Hämatologie/ intern. Onkologie



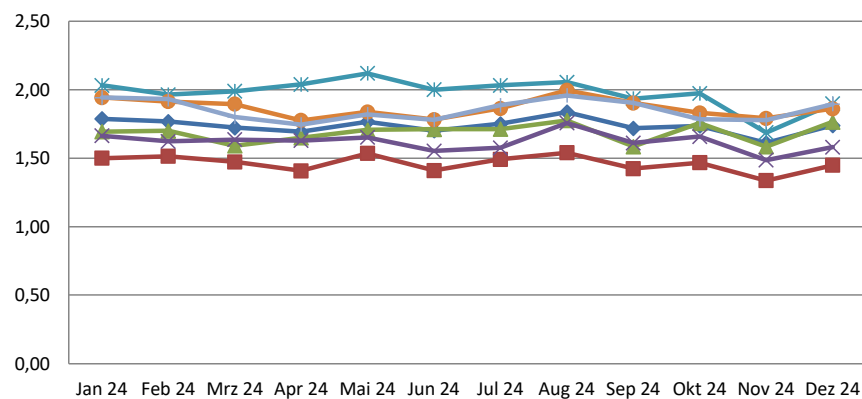
	Jan 24	Feb 24	Mrz 24	Apr 24	Mai 24	Jun 24	Jul 24	Aug 24	Sep 24	Okt 24	Nov 24	Dez 24
Wie bewerten Sie den Zustand und die Ausstattung...?	1,71	1,78	1,73	1,70	1,73	1,75	1,92	1,81	1,74	1,71	1,55	1,60
der Patientenzimmer	1,63	1,80	1,78	1,67	1,75	1,82	1,84	1,79	1,80	1,78	1,64	1,77
der öffentlichen Bereiche	1,71	1,80	1,70	1,68	1,75	1,70	1,88	1,70	1,64	1,70	1,52	1,55
der Außenanlagen	1,79	1,75	1,72	1,74	1,69	1,73	2,06	1,94	1,77	1,64	1,49	1,47

Hämatologie/ intern. Onkologie



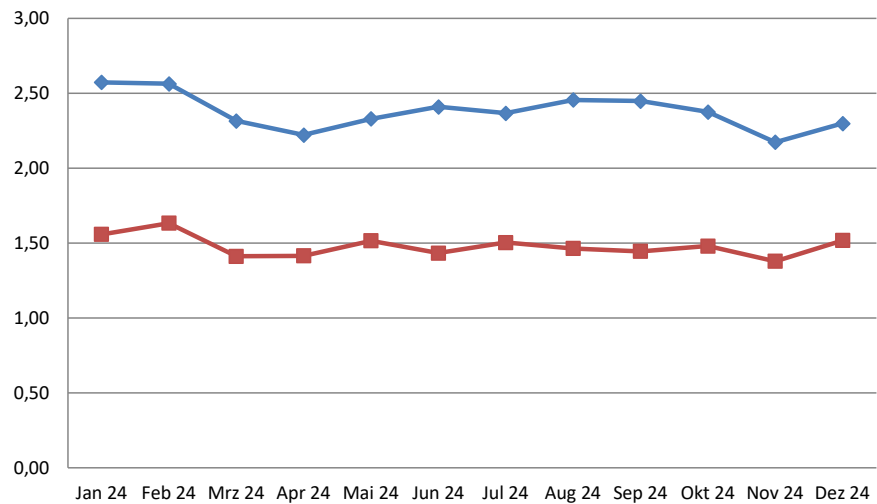
	Jan 24	Feb 24	Mrz 24	Apr 24	Mai 24	Jun 24	Jul 24	Aug 24	Sep 24	Okt 24	Nov 24	Dez 24
Wie bewerten Sie die Verpflegung...?	1,73	1,59	1,50	1,50	1,63	1,66	1,54	1,54	1,60	1,59	1,40	1,61
Frühstück	1,67	1,52	1,43	1,48	1,57	1,59	1,52	1,47	1,55	1,52	1,35	1,54
Mittagessen	1,85	1,67	1,59	1,61	1,76	1,92	1,63	1,60	1,69	1,63	1,43	1,69
Abendessen	1,85	1,64	1,53	1,57	1,69	1,74	1,59	1,62	1,74	1,69	1,50	1,74
Kiosk / Cafeteria	1,56	1,54	1,45	1,33	1,47	1,37	1,41	1,47	1,42	1,51	1,31	1,45

Hämatologie/ intern. Onkologie



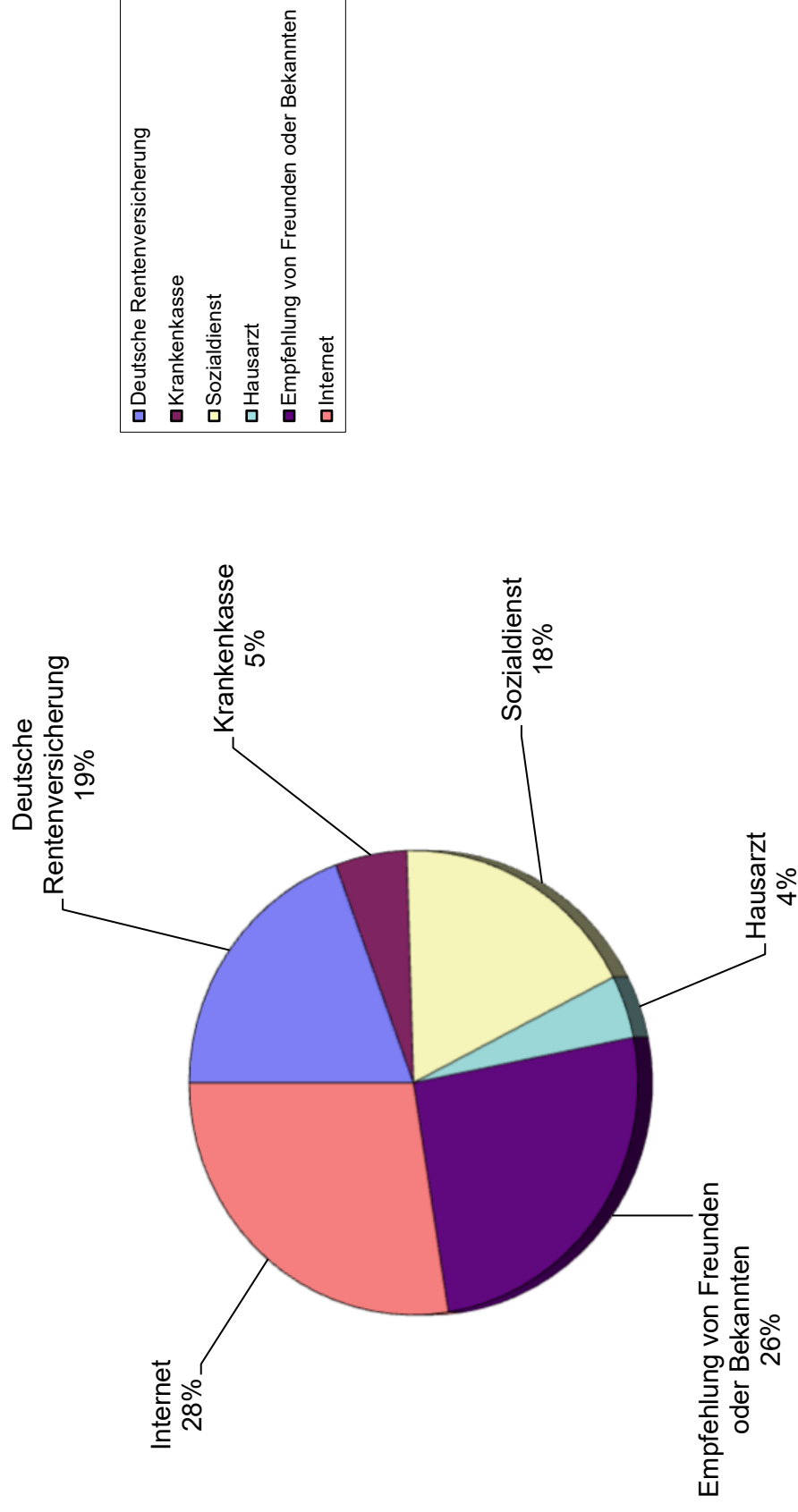
	Jan 24	Feb 24	Mrz 24	Apr 24	Mai 24	Jun 24	Jul 24	Aug 24	Sep 24	Okt 24	Nov 24	Dez 24
Wie bewerten Sie zusammenfassend...?	1,79	1,77	1,72	1,69	1,77	1,70	1,75	1,84	1,72	1,74	1,61	1,74
die Behandlungen und Therapien	1,50	1,51	1,47	1,41	1,53	1,41	1,49	1,54	1,42	1,47	1,34	1,45
die Schulungen und Vorträge?	1,69	1,70	1,59	1,65	1,71	1,71	1,71	1,78	1,59	1,76	1,59	1,76
die Beratungen?	1,66	1,62	1,64	1,63	1,65	1,55	1,58	1,76	1,61	1,66	1,49	1,58
die Unterstützung bei der Vorbereitung auf die Zeit nach der Reha (Nachsorge)?	2,03	1,96	1,99	2,04	2,12	2,00	2,03	2,06	1,93	1,97	1,69	1,90
die Erreichung Ihrer Rehaziele?	1,94	1,91	1,89	1,78	1,84	1,78	1,86	2,00	1,90	1,83	1,79	1,86
den Erfolg der RehaMaßnahme?	1,94	1,93	1,80	1,75	1,82	1,78	1,89	1,96	1,90	1,78	1,78	1,90

Hämatologie/ intern. Onkologie



	Jan 24	Feb 24	Mrz 24	Apr 24	Mai 24	Jun 24	Jul 24	Aug 24	Sep 24	Okt 24	Nov 24	Dez 24
— Wie bewerten Sie das Freizeitangebot der Klink?	2,57	2,56	2,32	2,22	2,33	2,41	2,37	2,46	2,45	2,38	2,17	2,30
— Würden Sie die Strandklinik Boltenhagen einem Freund oder Bekannten weiterempfehlen?	1,56	1,63	1,41	1,41	1,52	1,43	1,50	1,46	1,44	1,48	1,38	1,52

Wie sind Sie auf die Strandklinik Boltenhagen aufmerksam geworden?



Die Entwicklung der Durchschnittsnoten von 2023 zu 2024

