

persönlich / vertraulich



Auswertung der Patientenbefragungen

Januar 2023 bis Dezember 2023

Klinik Tecklenburger Land
Fachklinik für Psychosomatik und onkologische Nachsorge

Datenmaterial

persönlich / vertraulich

Auswertung

alle Patienten

Bewertung Patientenfragebögen **statistische Angaben**

Anzahl der Fragebögen für Auswertung	1530
nutzbare Fragebögen	1452
davon Fragebögen Psychosomatik	812
davon Fragebögen Onkologie	640
keine Zuordnung	78
ausgegebene Fragebögen	2095
Rücklaufquote	73%

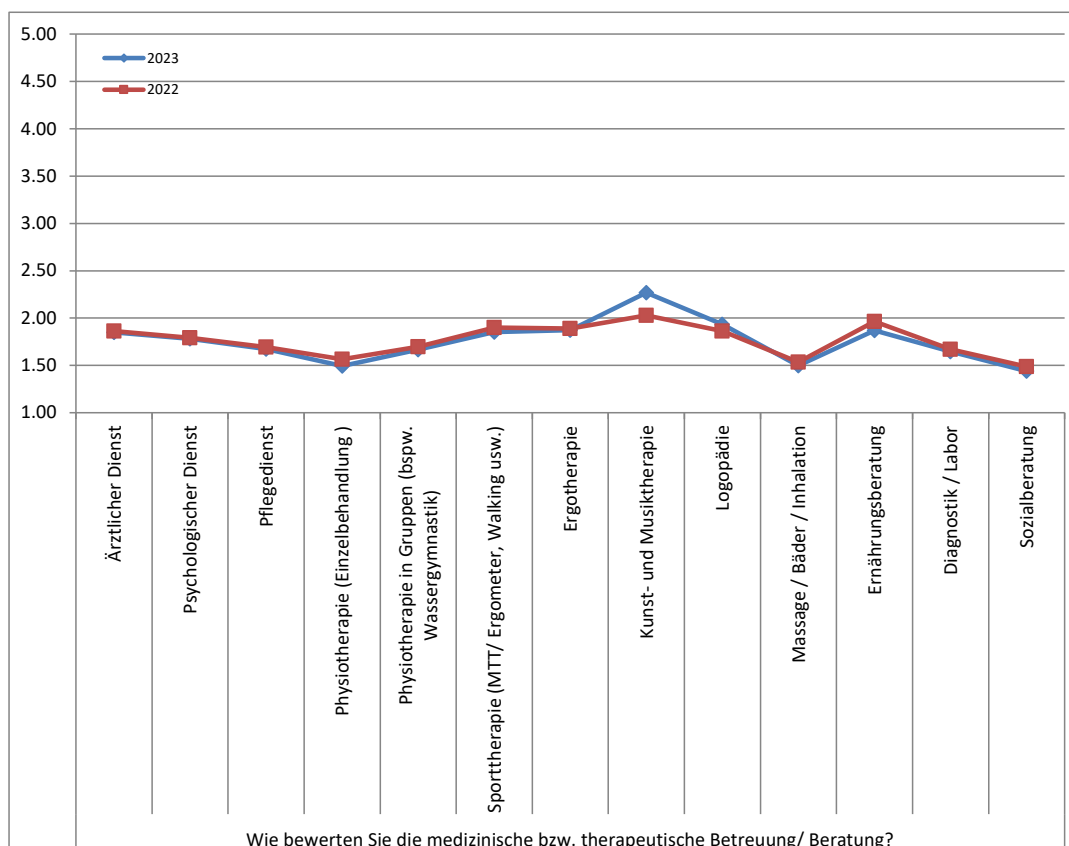
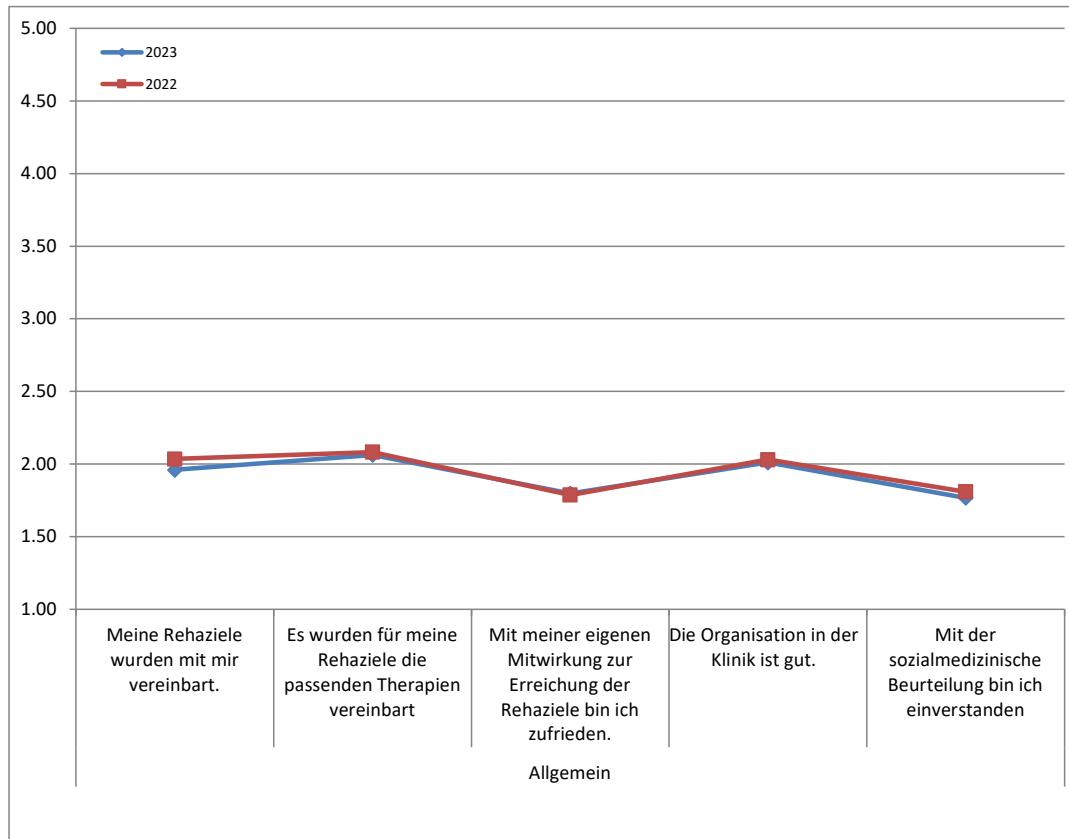
Klinik Tecklenburger Land

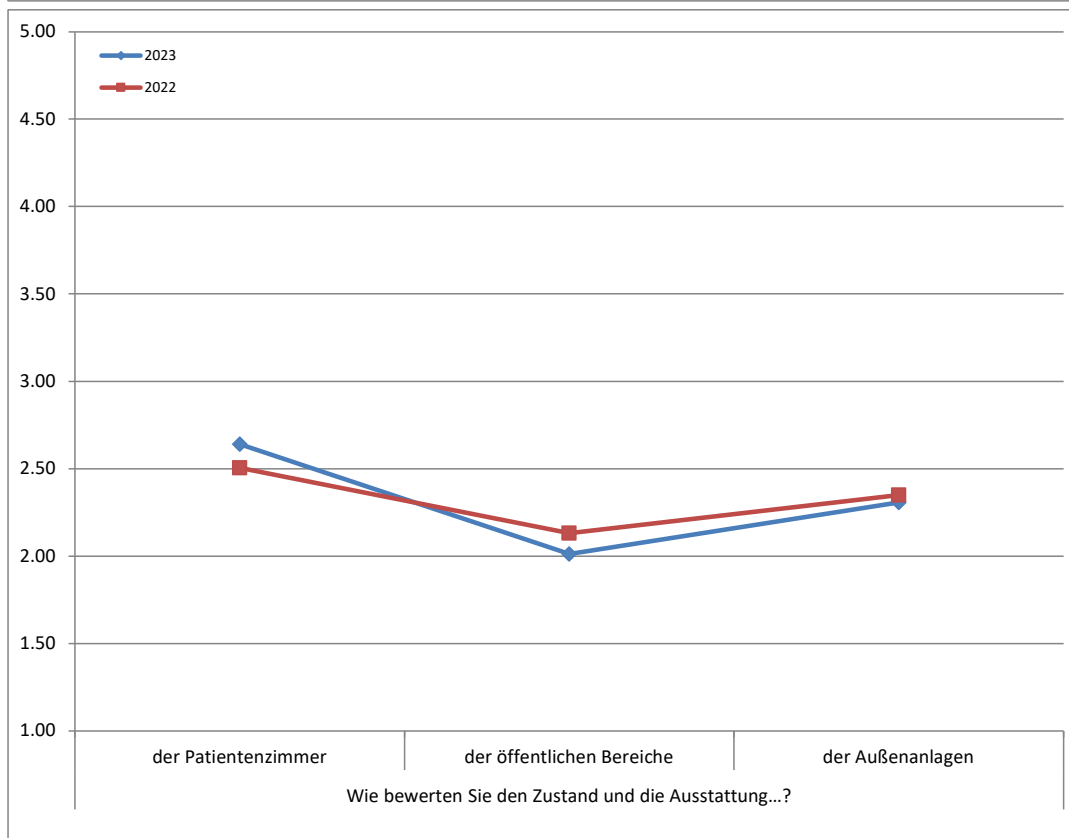
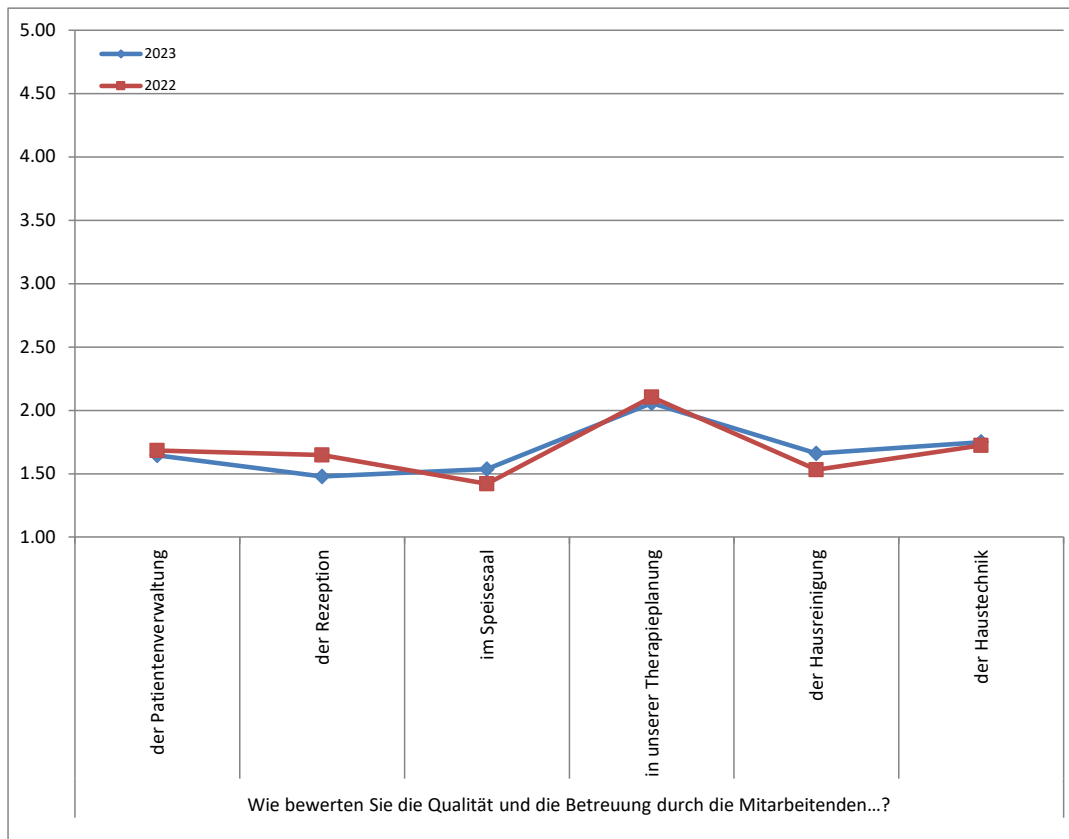
Bewertung Patientenfragebögen

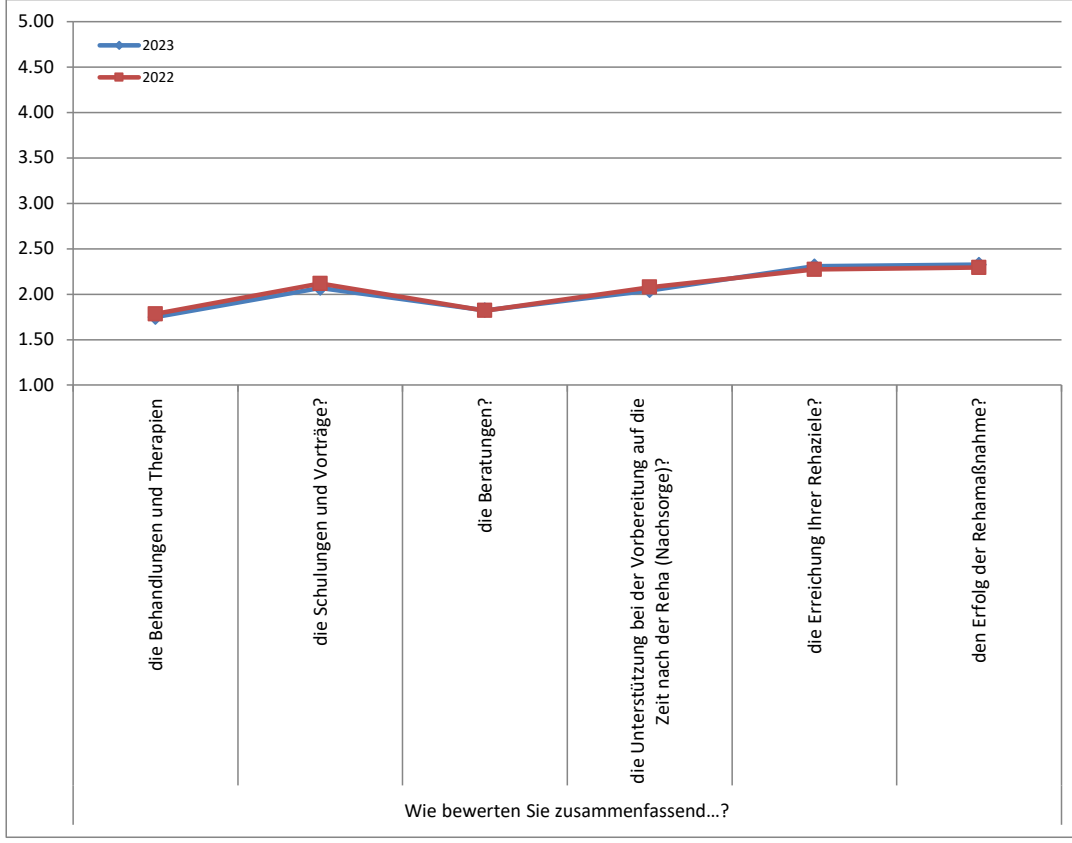
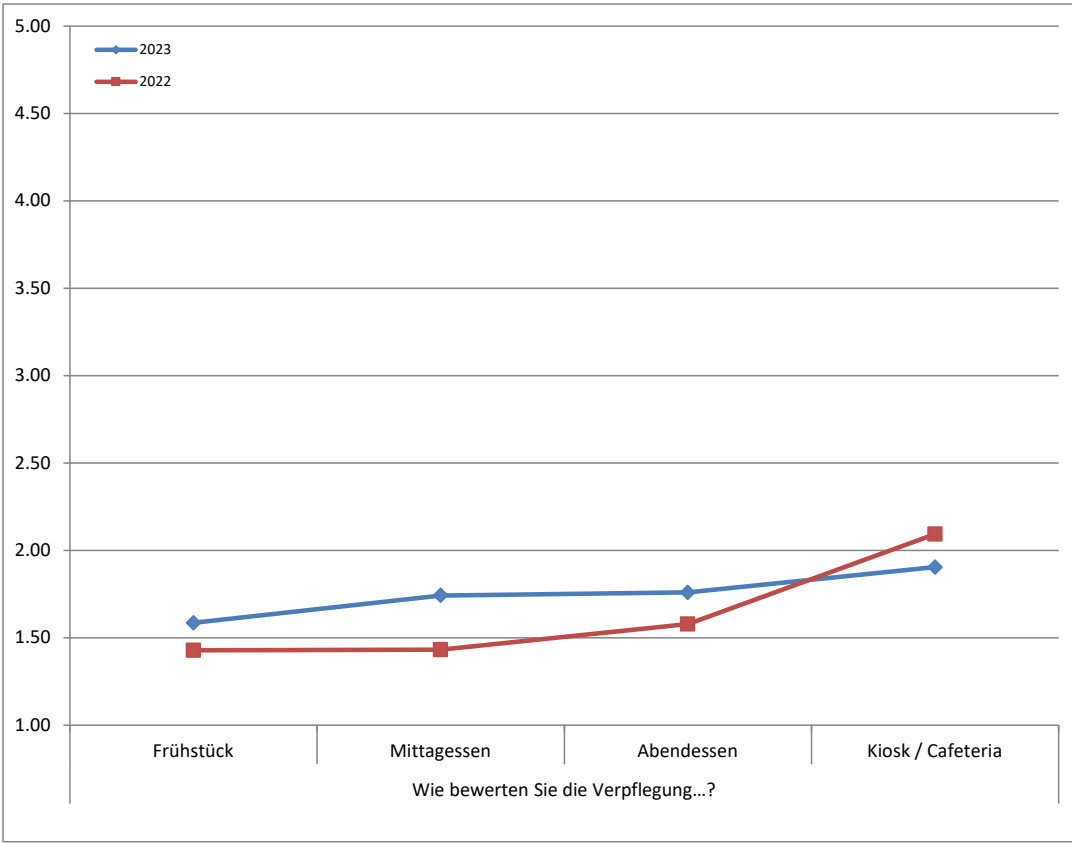
Fragebögen	1452
------------	------

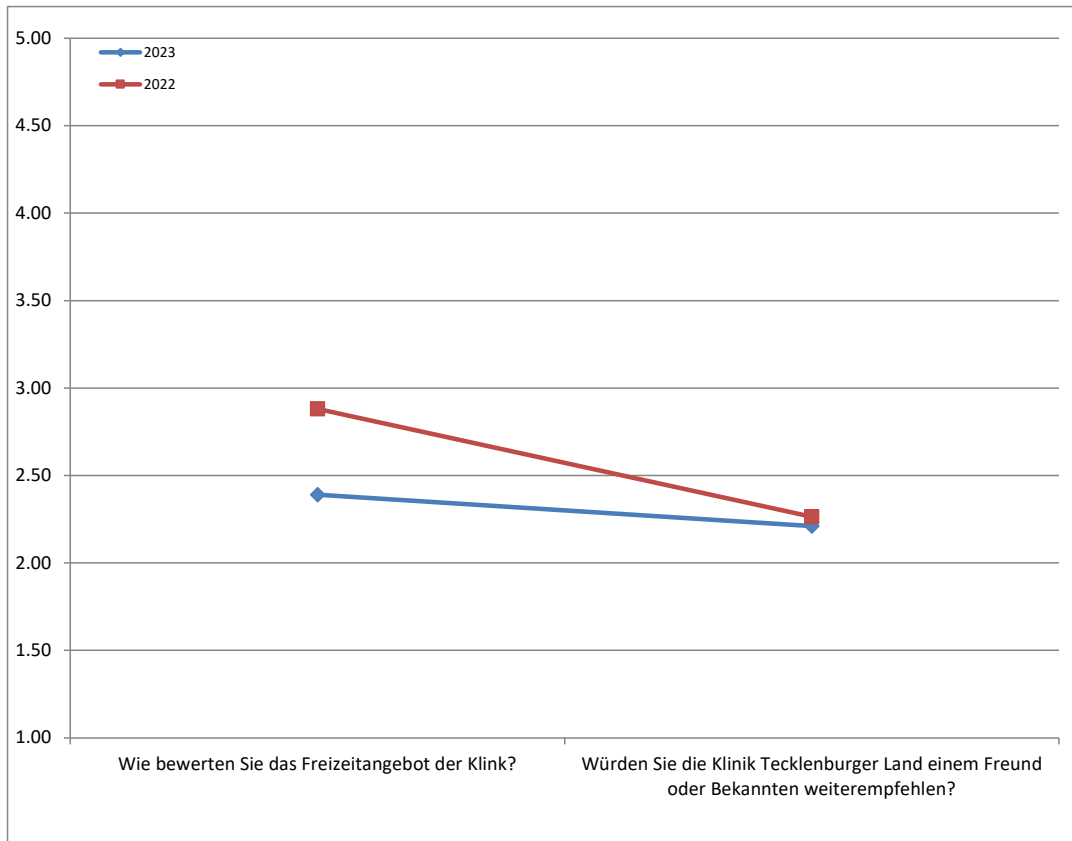
Auswertung Patientenfragebögen		alle Patienten				Starrating
Nr.	Fragekomplexe	Ø-Noten	Rang	gew. D.	Rang	
1	Allgemein			1.93	4	★★★★
1b	Meine Rehazielle wurden mit mir vereinbart.	1.96	26			★★★★
1c	Es wurden für meine Rehazielle die passenden Therapien vereinbart	2.06	31			★★★★
1d	Mit meiner eigenen Mitwirkung zur Erreichung der Rehazielle bin ich zufrieden.	1.80	18			★★★★
1e	Die Organisation in der Klinik ist gut.	2.01	27			★★★★
1f	Mit der sozialmedizinische Beurteilung bin ich einverstanden	1.77	16			★★★★
2	Wie bewerten Sie die medizinische bzw. therapeutische Betreuung/ Beratung?					1.73
2a	Ärztlicher Dienst	1.85	20			★★★★
2b	Psychologischer Dienst	1.78	17			★★★★
2c	Pflegedienst	1.67	11			★★★★
2d	Physiotherapie (Einzelbehandlung)	1.49	3			★★★★★
2e	Physiotherapie in Gruppen (bspw. Wassergymnastik)	1.67	10			★★★★
2f	Sporttherapie (MTT/ Ergometer, Walking usw.)	1.85	21			★★★★
2g	Ergotherapie	1.87	23			★★★★
2h	Kunst- und Musiktherapie	2.27	33			★★★★
2i	Logopädie	1.93	25			★★★★
2j	Massage / Bäder / Inhalation	1.50	4			★★★★★
2l	Ernährungsberatung	1.87	22			★★★★
2m	Diagnostik / Labor	1.65	7			★★★★
2n	Sozialberatung	1.44	1			★★★★★
3	Wie bewerten Sie die Qualität und die Betreuung durch die Mitarbeitenden...?			1.68	1	★★★★
3a	der Patientenverwaltung	1.65	8			★★★★
3b	der Rezeption	1.48	2			★★★★★
3c	im Speisesaal	1.54	5			★★★★
3d	in unserer Therapieplanung	2.06	30			★★★★
3e	der Hausreinigung	1.66	9			★★★★
3f	der Haustechnik	1.75	13			★★★★
4	Wie bewerten Sie den Zustand und die Ausstattung...?			2.32	7	★★★★
4a	der Patientenzimmer	2.64	37			★★★
4b	der öffentlichen Bereiche	2.01	28			★★★★
4c	der Außenanlagen	2.31	34			★★★★
5	Wie bewerten Sie die Verpflegung...?			1.75	3	★★★★
5a	Frühstück	1.59	6			★★★★
5b	Mittagessen	1.74	12			★★★★
5c	Abendessen	1.76	15			★★★★
5d	Kiosk / Cafeteria	1.90	24			★★★★
6	Wie bewerten Sie zusammenfassend...?			2.05	5	★★★★
6a	die Behandlungen und Therapien	1.75	14			★★★★
6b	die Schulungen und Vorträge?	2.07	32			★★★★
6c	die Beratungen?	1.82	19			★★★★
6d	die Unterstützung bei der Vorbereitung auf die Zeit nach der Reha (Nachsorge)?	2.04	29			★★★★
6e	die Erreichung Ihrer Rehazielle?	2.31	35			★★★★
6f	den Erfolg der Rehamaßnahme?	2.33	36			★★★★
7	Wie bewerten Sie das Freizeitangebot der Klink?			2.39	8	★★★★
8	Würden Sie die Klinik Tecklenburger Land einem Freund oder Bekannten weiterempfehlen?			2.21	6	★★★★

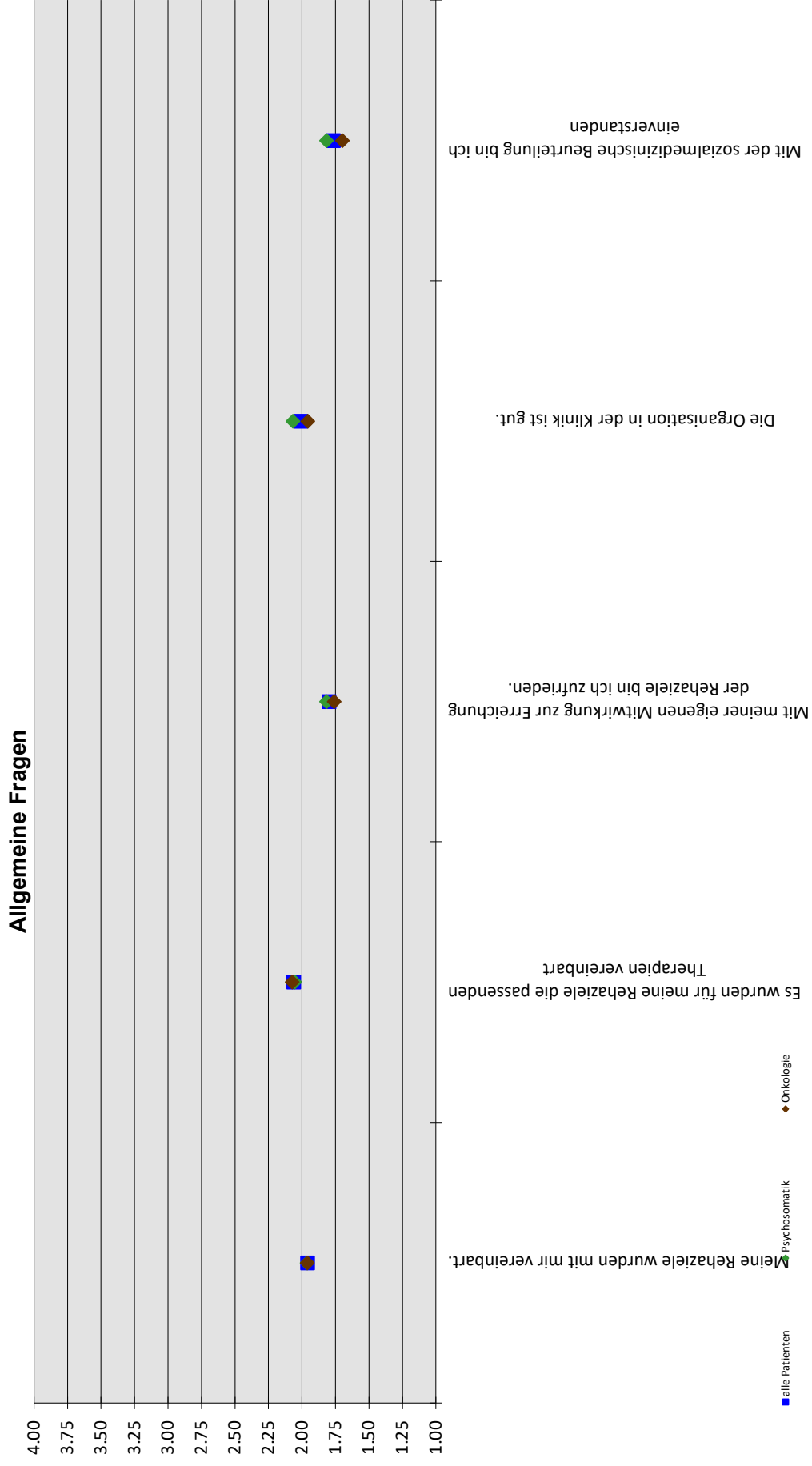
Vergleiche 2022 zu 2023 - Alle Patienten



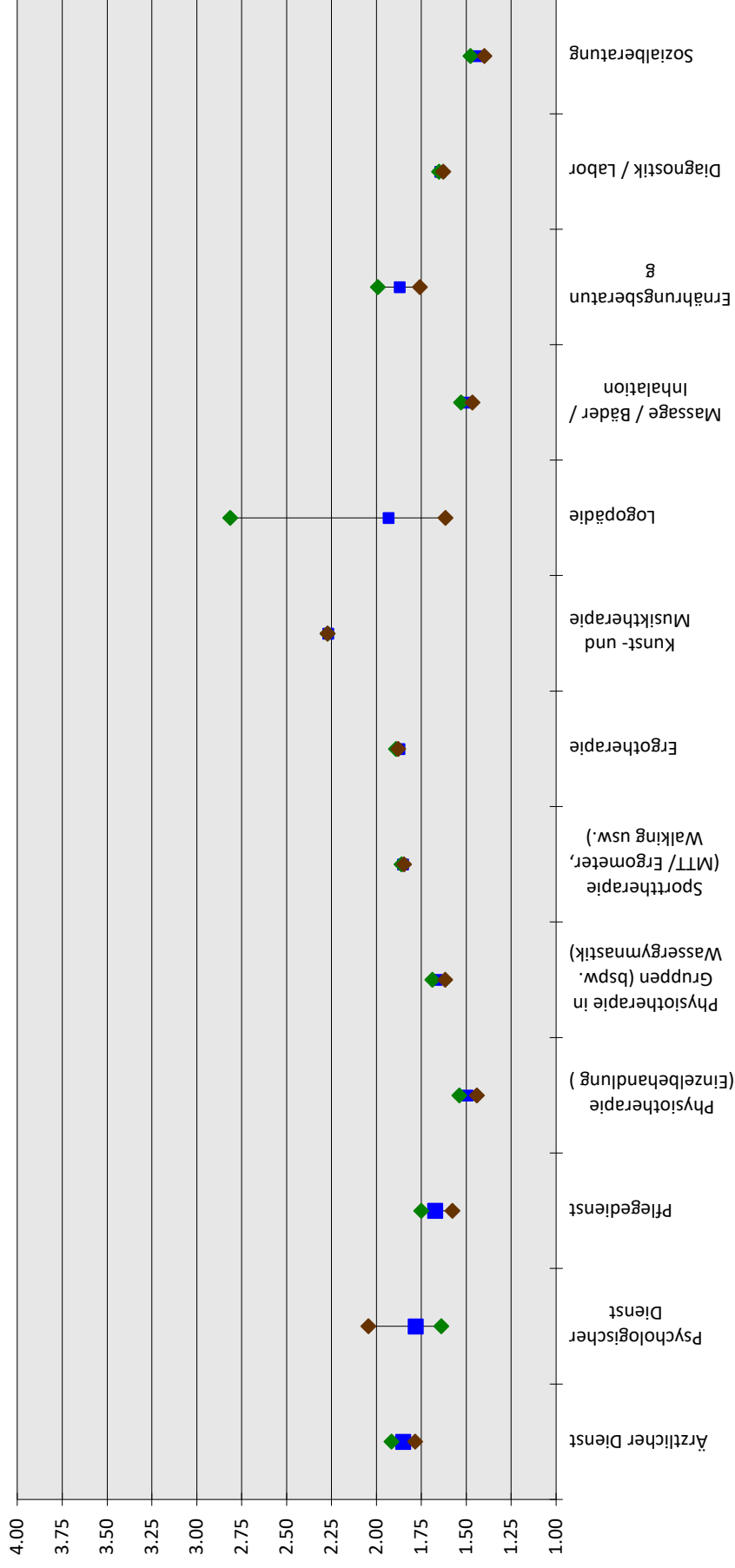






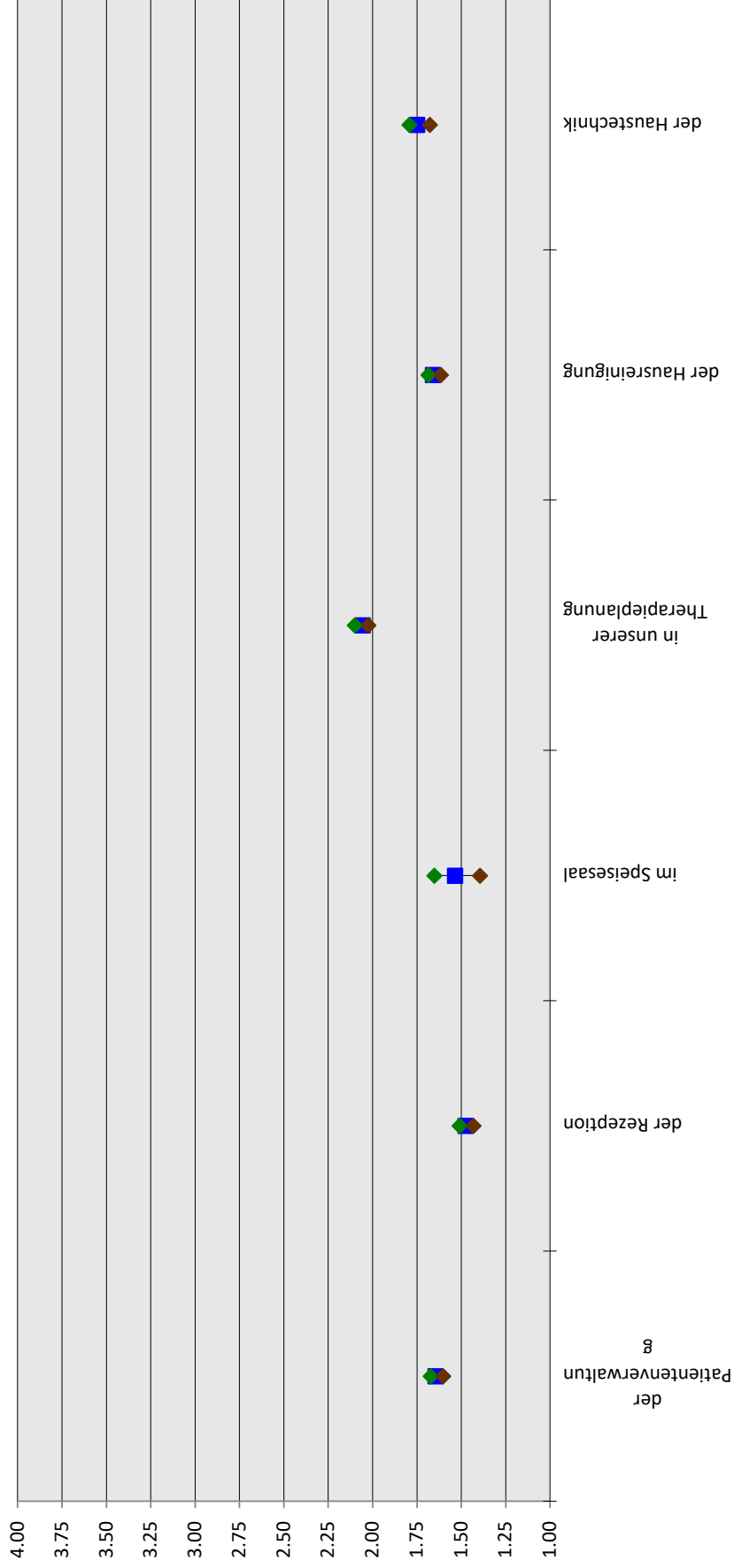


medizinisch / therapeutische Betreuung / Beratung

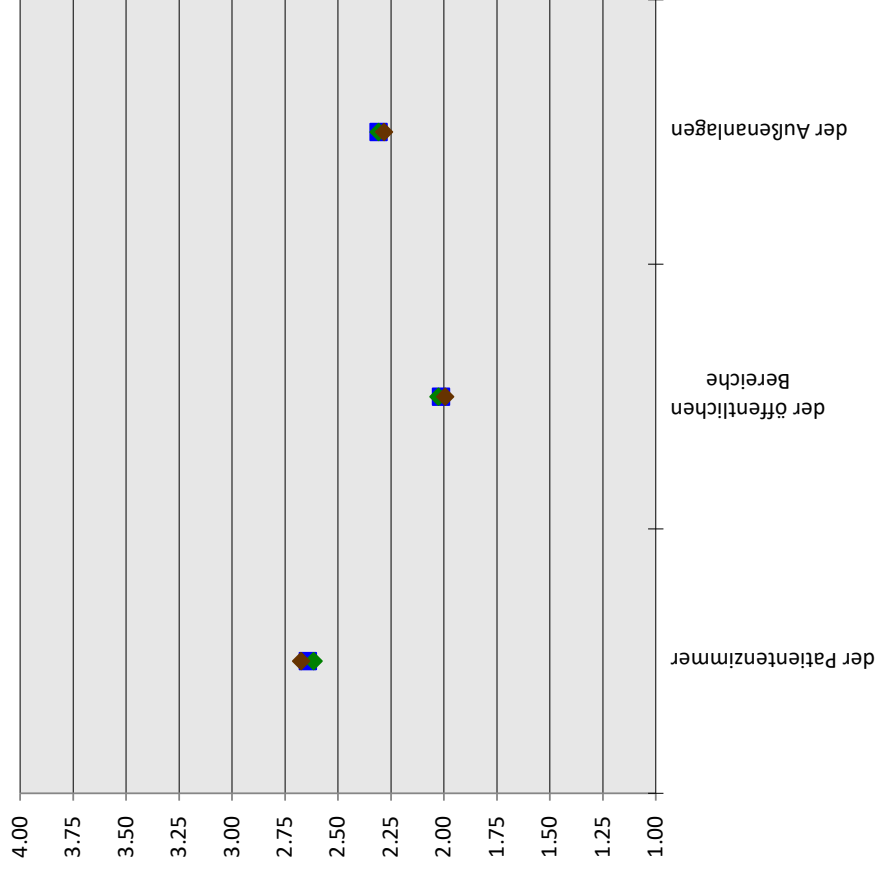




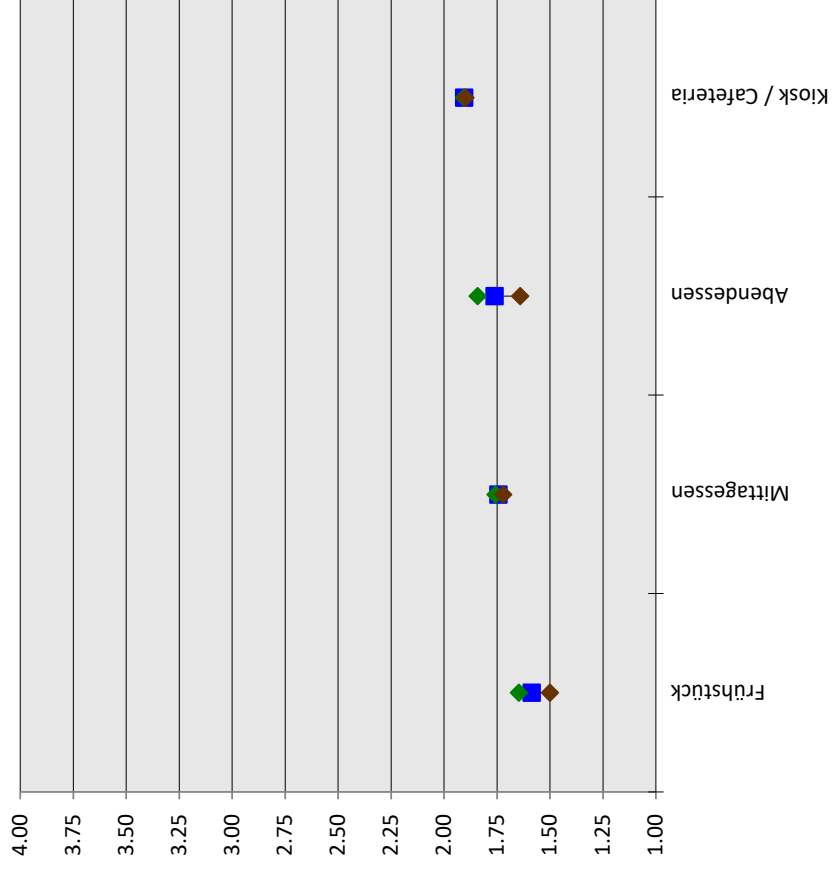
Qualität und Betreuung durch die Mitarbeitenden



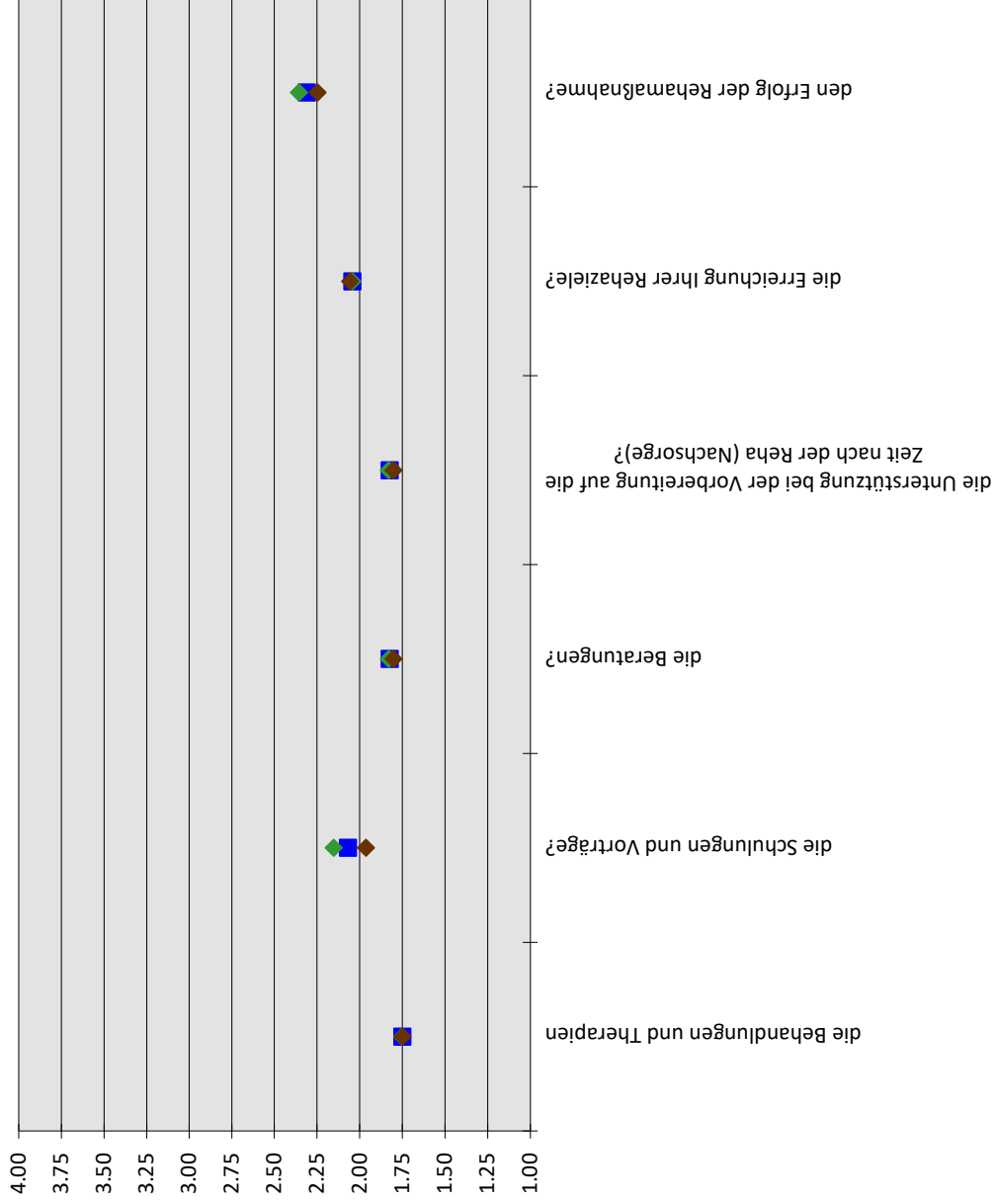
Zustand und Ausstattung



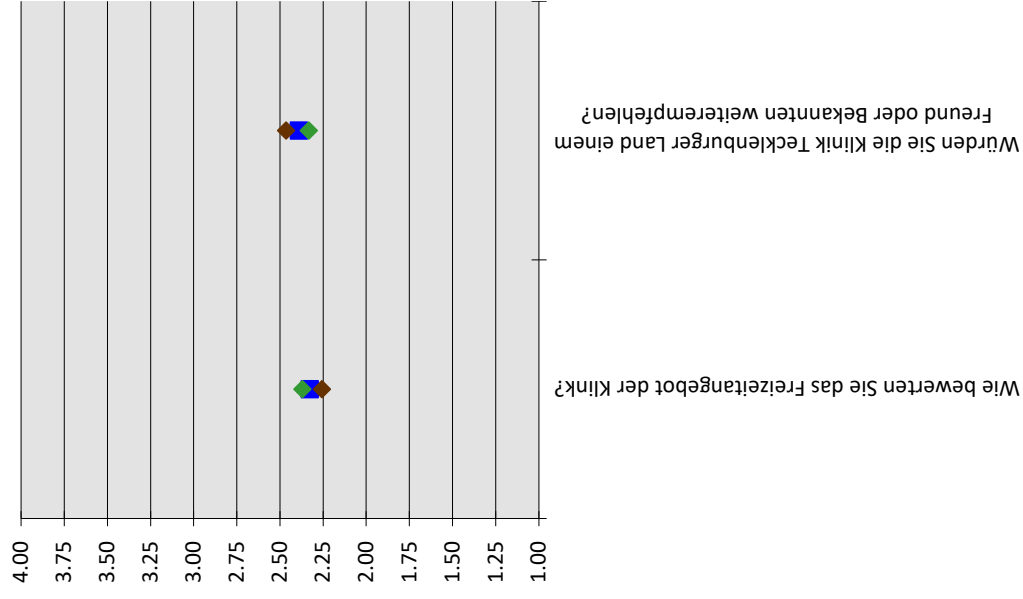
Verpflegung



Zusammenfassende Bewertungen



Freizeit und Weiterempfehlung



Tendenzen der Ergebnisse der Patientenbefragung

Januar 2023 bis Dezember 2023

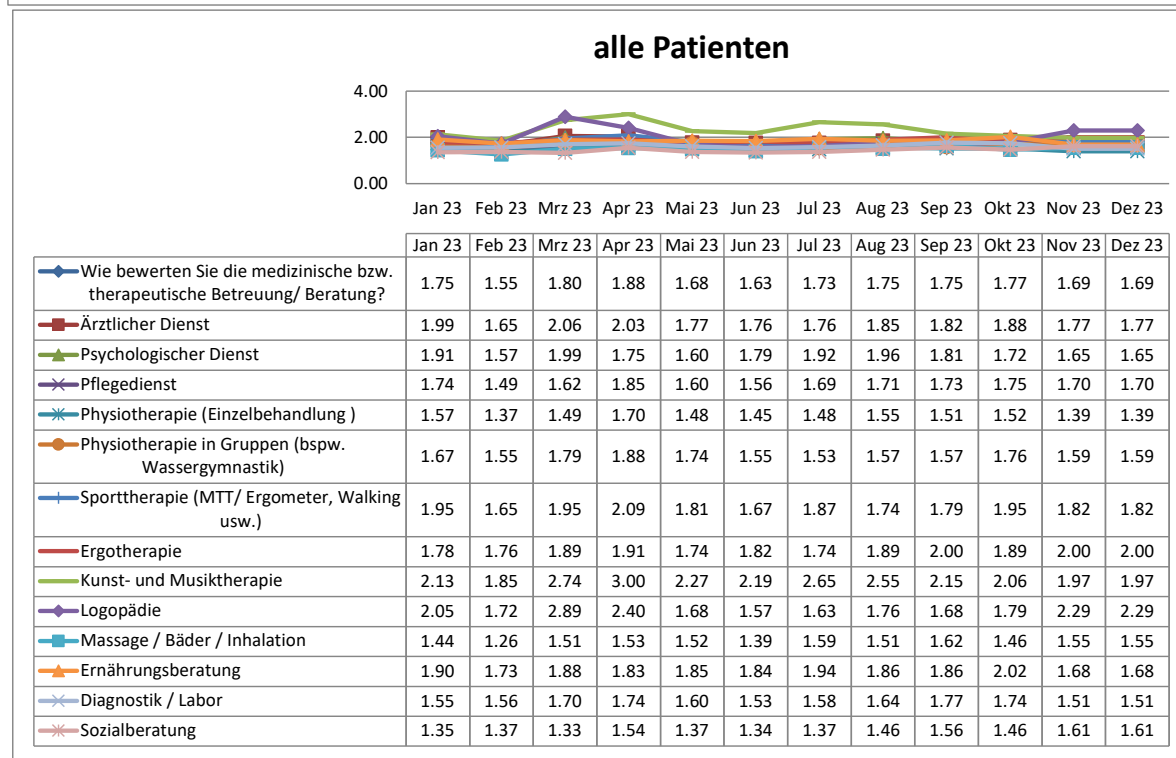
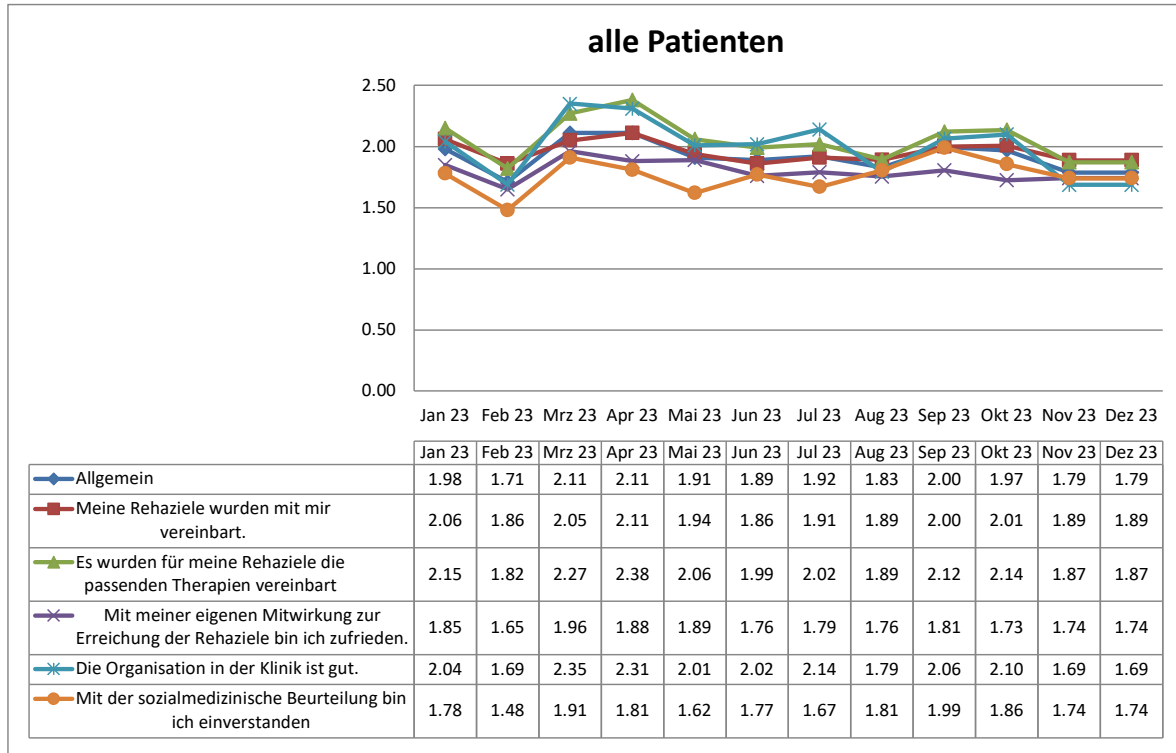
	Jan 23	Feb 23	März 23	Apr 23	May 23	Jun 23	Jul 23	Aug 23	Sep 23	Oktober 23	Nov 23	Dez 23
	Psychosomatik	Onkologie	Psychosomatik	Onkologie	Psychosomatik	Onkologie	Psychosomatik	Onkologie	Psychosomatik	Onkologie	Psychosomatik	Onkologie
1 Allgemein	1,98	1,98	1,71	1,91	2,11	1,91	1,89	1,92	2,00	1,97	1,94	1,79
1b Meine Reheziele wurden mit mir vereinbart.	2,06	2,05	1,79	1,91	2,11	1,91	1,89	1,92	2,00	1,97	1,94	1,79
1c Es wurde für meine Reheziele die passenden Therapien vereinbart	2,03	2,45	1,76	1,89	1,97	2,04	1,73	1,86	2,01	2,02	1,95	1,96
1d Mit meiner eigenen Mitwirkung zur Erreichung der Reheziele bin ich zufrieden.	1,91	1,61	1,65	1,88	1,97	1,96	1,90	2,07	2,19	2,06	2,07	2,22
1e Die Organisation in der Klinik ist gut.	2,01	2,21	1,76	1,58	2,15	2,04	1,86	1,80	1,79	1,84	1,69	1,81
1f Mit der sozialmedizinische Beurteilung bin ich einverstanden	1,73	1,94	1,53	1,43	1,87	1,81	1,81	2,17	2,12	2,38	2,08	1,66
2a Wie bewerten Sie die medizinische bzw. therapeutische Betreuung/ Beratung?	1,75	1,75	1,55	1,55	1,80	1,68	1,72	1,78	2,00	1,96	1,79	1,80
2a Arztlicher Dienst	2,00	1,95	1,68	1,80	2,00	1,88	1,63	1,73	1,94	1,77	1,80	1,69
2b Psychologischer Dienst	1,81	2,40	1,46	1,82	1,79	1,73	1,86	1,63	1,94	1,54	1,74	1,64
2c Pflegedienst	1,74	1,71	1,58	1,36	1,55	1,74	1,66	1,71	1,88	1,66	1,60	1,79
2d Physiotherapie (Einzelbehandlung)	1,62	1,53	1,32	1,47	1,40	1,54	1,46	1,54	1,62	1,38	1,58	1,39
2e Physiotherapie in Gruppen (bspw. Wassergymnastik)	1,62	1,79	1,65	1,38	1,70	1,90	1,48	1,56	1,54	1,60	1,95	1,67
2f Sporttherapie (MTT/ Ergometer, Walking usw.)	1,96	1,96	1,68	1,57	1,71	1,69	1,61	1,84	1,63	1,74	1,85	1,88
2g Ergotherapie	1,75	1,93	1,64	2,00	1,65	2,06	1,83	1,66	2,07	1,86	2,03	2,09
2h Kunst- und Musiktherapie	2,16	2,17	1,80	1,86	2,52	3,11	1,88	1,66	2,16	2,13	2,11	1,96
2i Logopädie	2,17	2,00	2,67	1,36	3,33	2,67	2,60	2,74	2,38	2,69	2,28	2,83
2j Massage/ Bäder/ Inhalation	1,46	1,41	1,27	1,24	1,42	1,56	1,53	1,68	1,45	1,70	1,57	1,47
2k Ernährungsberatung	1,92	1,88	1,86	1,62	1,91	1,84	1,88	1,79	1,77	1,92	2,31	1,80
2m Diagnostik/ Labor	1,56	1,56	1,52	1,63	1,68	1,70	1,49	1,56	1,64	1,91	1,84	1,49
2n Sozialberatung	1,39	1,22	1,49	1,24	1,24	1,43	1,48	1,67	1,53	1,59	1,44	1,56
3a Wie bewerten Sie die Qualität und die Betreuung durch die Mitarbeitenden...?	1,73	1,73	1,60	1,80	1,80	1,85	1,65	1,63	1,67	1,70	1,68	1,74
3b der Patientenverwaltung	1,67	1,74	1,58	1,35	1,62	1,94	1,83	1,54	1,82	1,51	1,84	1,54
3c der Rezeption	1,68	1,54	1,61	1,42	1,51	1,79	1,64	1,40	1,62	1,34	1,54	1,33
3d im Speisesaal	1,45	1,58	2,02	1,41	1,96	1,60	1,39	1,26	1,60	1,38	1,67	1,48
3e in unserer Therapieplanung	2,26	2,44	1,82	1,66	1,97	2,73	2,21	2,12	2,74	2,84	2,52	2,42
3f der Hausreinigung	1,66	1,65	1,52	1,42	1,49	1,76	1,68	1,56	1,73	1,70	1,87	1,73
3g der Haustechnik	1,68	1,59	1,65	1,44	1,59	1,73	1,86	1,69	1,77	1,72	1,95	1,51
4 Wie bewerten Sie den Zustand und die Ausstattung...?	2,14	2,14	2,13	2,13	2,36	2,36	2,42	2,42	2,69	2,37	2,43	2,08
4a der Patientenzimmer	2,39	2,81	2,51	2,48	2,57	3,02	2,85	2,86	2,74	2,84	2,78	2,42
4b der öffentlichen Bereiche	1,84	2,04	1,96	1,80	2,09	2,02	2,09	2,07	2,24	2,29	2,17	1,87
4c der Außenanlagen	1,94	2,19	2,13	1,98	2,25	2,21	1,92	2,32	3,00	2,84	2,61	2,15
5 Wie bewerten Sie die Verpflegung...?	1,48	1,48	1,51	1,51	1,86	1,86	2,01	1,68	1,94	1,94	1,82	1,45
5a Frühstück	1,30	1,35	1,42	1,33	1,87	1,57	1,85	1,63	1,69	1,66	1,86	1,53
5b Mittagessen	1,71	1,75	1,52	1,47	1,75	2,26	2,13	1,84	2,03	1,98	1,71	1,59
5c Abendessen	1,45	1,48	1,53	1,37	2,00	1,81	2,17	1,69	2,02	2,04	1,96	1,42
5d Kiosk/ Cafeteria	1,81	1,89	1,77	1,68	1,54	1,84	2,28	1,63	1,86	1,83	2,35	1,74
6 Wie bewerten Sie zusammenfassend...?	2,08	2,08	1,81	1,81	2,23	2,23	2,32	2,05	2,15	2,12	2,01	1,89
6a die Behandlungen und Therapien	1,71	1,75	1,52	1,47	1,75	2,26	1,92	1,61	1,70	1,77	1,88	1,70
6b die Schulungen und Vorträge	2,15	1,79	1,99	1,71	2,41	2,39	2,36	2,14	2,14	2,15	2,46	1,60
6c die Beratungen?	1,83	1,82	1,62	1,56	1,68	2,11	2,02	1,85	1,92	2,04	1,92	1,73
6d die Unterstützung bei der Vorbereitung auf die Zeit nach der Reha (Nachsorge)?	2,09	1,85	1,87	1,70	1,79	2,32	2,13	2,04	2,24	2,41	2,37	1,86
6e die Erreichung Ihrer Reheziele?	2,46	2,05	2,05	2,00	2,51	2,65	2,54	2,42	2,36	2,36	2,54	2,27
6f den Erfolg der Rehaaufnahme?	2,60	2,52	2,06	2,02	2,52	2,70	2,51	2,46	2,42	2,35	2,46	2,17
7 Wie bewerten Sie das Freizeitangebot der Klinik?	2,60	2,83	2,54	2,20	2,18	2,67	2,39	2,20	2,18	2,73	2,31	2,24
8 Würden Sie die Klinik Tecklenburger Land einem Freund oder Bekannten weiterempfehlen?	2,07	2,80	1,78	1,80	2,01	2,81	2,43	2,24	2,33	2,59	2,42	1,87

Klinik Tecklenburger Land

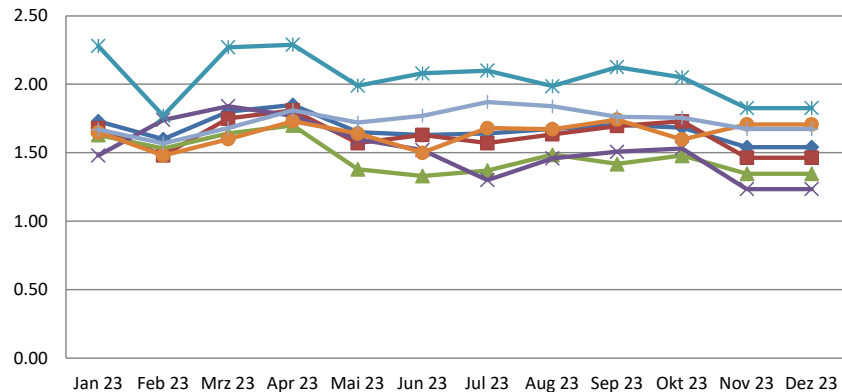
Tendenzen der Ergebnisse der Patientenbefragung

Verbesserung > 0,05
Innerhalb Toleranz
Verschlechterung >0,05

	Durchschnitt 2023		Durchschnitt 2022		Veränderung zum VJ			Tendenz	
	Psychosomatik	Onkologie	Psychosomatik	Onkologie	Psychosomatik	Rang	Onkologie	Psychosomatik	Onkologie
1 Allgemein	1,93	1,93	1,95	1,95	0,03	28	0,03	13	→
1b Meine Rehaziele wurden mit mir vereinbart.	1,96	1,96	2,09	1,97	0,13	6	0,01	19	→
1c Es wurden für meine Rehaziele die passenden Therapien vereinbart	2,06	2,07	2,12	2,04	0,06	18	-0,04	33	→
1d Mit meiner eigenen Mitwirkung zur Erreichung der Rehaziele bin ich zufrieden.	1,82	1,76	1,86	1,70	0,04	26	-0,06	39	→
1e Die Organisation in der Klinik ist gut.	2,07	1,96	2,18	1,85	0,11	9	-0,11	41	→
1f Mit der sozialmedizinische Beurteilung bin ich einverstanden	1,82	1,70	1,85	1,74	0,03	27	0,04	12	→
2 Wie bewerten Sie die medizinische bzw. therapeutische Betreuung/ Beratung?	1,73	1,73	1,75	1,75	0,02	30	0,02	14	→
2a Ärztlicher Dienst	1,92	1,79	1,96	1,74	0,04	25	-0,04	34	→
2b Pflegepersonal	1,64	2,05	1,69	1,99	0,05	21	-0,05	36	→
2c Psychologischer Dienst	1,75	1,58	1,75	1,63	-0,01	35	0,05	9	→
2d Physiotherapie (Einzelbehandlung)	1,54	1,60	1,60	1,51	0,06	19	0,07	7	→
2e Physiotherapie in Gruppen (bspw. Wassergymnastik)	1,69	1,62	1,71	1,67	0,02	29	0,05	11	→
2f Sporttherapie (MTT/ Ergometer, Walking usw.)	1,86	1,85	1,93	1,85	0,07	13	0,00	21	→
2g Ergotherapie	1,89	1,88	1,89	1,88	0,00	33	0,00	20	→
2h Kunst- und Musiktherapie	2,27	2,01	2,10	2,10	-0,26	44	-0,18	44	→
3a Logopädie	2,81	1,62	2,49	1,64	-0,33	45	0,02	15	→
3b Massage / Bäder / Inhalation	1,53	1,47	1,58	1,47	0,05	22	0,00	24	→
3c Ernährungsberatung	1,99	1,76	2,11	1,81	0,12	8	0,05	8	→
3d Diagnostik / Labor	1,65	1,63	1,69	1,64	0,04	24	0,01	18	→
3e Sozialberatung	1,48	1,40	1,47	1,48	-0,01	34	0,08	6	→
3f Wie bewerten Sie die Qualität und die Betreuung durch die Mitarbeitenden...?	1,67	1,60	1,74	1,59	0,07	16	-0,01	26	→
3g der Patientenverwaltung	1,67	1,60	1,74	1,59	0,07	16	-0,01	26	→
3h der Rezeption	1,51	1,43	1,73	1,52	0,22	3	0,09	3	→
3i im Speisesaal	1,65	1,39	1,46	1,36	-0,20	42	-0,03	31	→
3j in unserer Therapieplanung	2,10	2,02	2,18	2,01	0,08	12	-0,01	28	→
3k der Hausreinigung	1,69	1,62	1,53	1,53	-0,16	40	-0,08	40	→
3l der Haustechnik	1,79	1,68	1,72	1,73	-0,08	38	0,05	10	→
4 Wie bewerten Sie den Zustand und die Ausstattung...?	2,03	1,99	2,17	2,08	0,15	4	0,09	4	→
4a der Patientenzimmer	2,62	2,67	2,53	2,49	-0,09	39	-0,19	45	→
4b der öffentlichen Bereiche	2,03	1,99	2,17	2,08	0,15	4	0,09	4	→
4c der Außenanlagen	2,31	2,28	2,42	2,26	0,11	10	-0,02	29	→
5 Wie bewerten Sie die Verpflegung...?	1,76	1,72	1,40	1,46	-0,35	46	-0,27	46	→
5a Frühstück	1,65	1,50	1,45	1,39	-0,19	41	-0,11	42	→
5b Mittagessen	1,76	1,72	1,40	1,46	-0,35	46	-0,27	46	→
5c Abendessen	1,84	1,64	1,63	1,51	-0,21	43	-0,13	43	→
5d Kiosk / Cafeteria	1,90	1,90	2,14	2,02	0,24	2	0,12	2	→
6 Wie bewerten Sie zusammenfassend...?	2,15	1,96	2,22	1,98	0,07	14	0,01	16	→
6a die Behandlungen und Therapien	1,75	1,75	1,86	1,69	0,10	11	-0,06	38	→
6b die Schulungen und Vorträge	2,15	1,96	2,22	1,98	0,07	14	0,01	16	→
6c die Beratungen?	1,83	1,80	1,88	1,75	0,04	23	-0,05	37	→
6d die Unterstützung bei der Vorbereitung auf die Zeit nach der Reha (Nachsorge)?	2,04	2,06	2,10	2,05	0,06	20	-0,01	25	→
6e die Erreichung Ihrer Rehaziele?	2,36	2,25	2,31	2,22	-0,04	37	-0,03	30	→
6f den Erfolg der Rehaaufnahme?	2,37	2,46	2,22	2,22	-0,02	36	0,02	32	→
7 Wie bewerten Sie das Freizeitangebot der Klinik?	2,33	2,26	2,85	2,93	0,52	1	0,47	1	→
8 Würden Sie die Klinik Tecklenburger Land einem Freund oder Bekannten weiterempfehlen?	2,14	2,31	2,27	2,26	0,12	7	-0,05	35	→

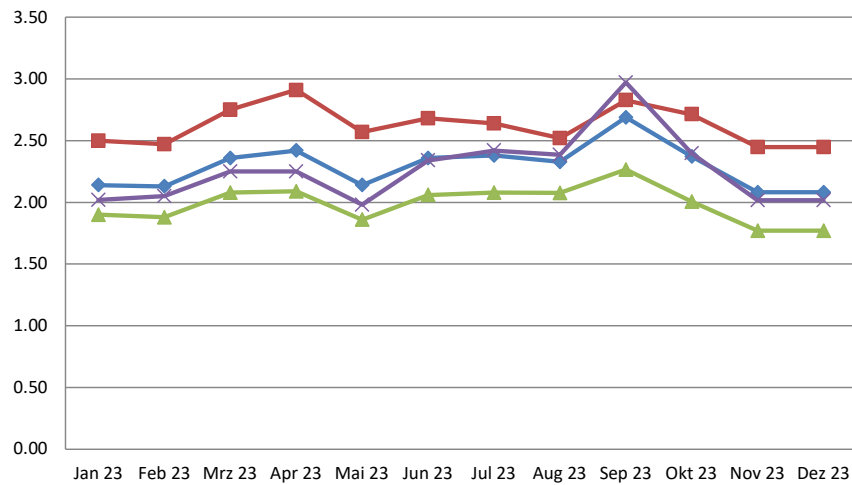


alle Patienten



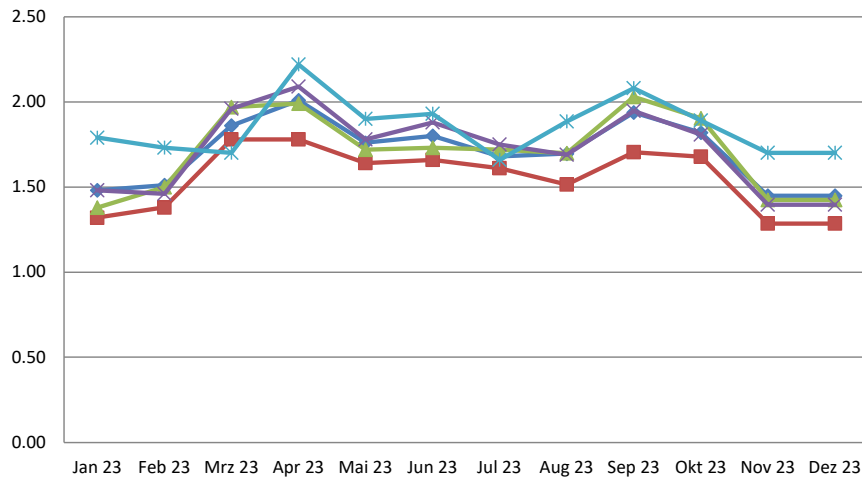
	Jan 23	Feb 23	Mrz 23	Apr 23	Mai 23	Jun 23	Jul 23	Aug 23	Sep 23	Okt 23	Nov 23	Dez 23
Wie bewerten Sie die Qualität und die Betreuung durch die Mitarbeitenden...?	1.73	1.60	1.80	1.85	1.65	1.63	1.64	1.67	1.70	1.68	1.54	1.54
der Patientenverwaltung	1.68	1.48	1.75	1.81	1.57	1.63	1.57	1.63	1.70	1.73	1.46	1.46
der Rezeption	1.63	1.53	1.64	1.70	1.38	1.33	1.37	1.49	1.42	1.48	1.35	1.35
im Speisesaal	1.48	1.74	1.84	1.77	1.60	1.52	1.30	1.46	1.51	1.53	1.24	1.24
in unserer Therapieplanung	2.28	1.77	2.27	2.29	1.99	2.08	2.10	1.99	2.13	2.05	1.83	1.83
der Hausreinigung	1.65	1.48	1.60	1.73	1.64	1.50	1.68	1.67	1.74	1.60	1.71	1.71
der Haustechnik	1.67	1.57	1.68	1.81	1.72	1.77	1.87	1.84	1.76	1.76	1.67	1.67

alle Patienten



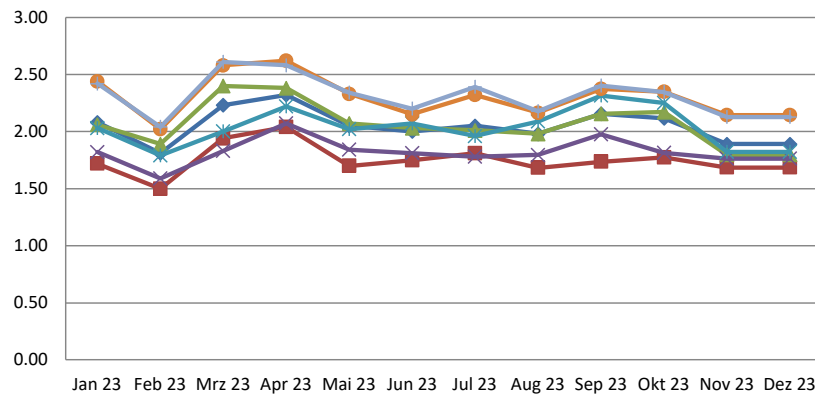
	Jan 23	Feb 23	Mrz 23	Apr 23	Mai 23	Jun 23	Jul 23	Aug 23	Sep 23	Okt 23	Nov 23	Dez 23
Wie bewerten Sie den Zustand und die Ausstattung...?	2.14	2.13	2.36	2.42	2.14	2.36	2.38	2.33	2.69	2.37	2.08	2.08
der Patientenzimmer	2.50	2.47	2.75	2.91	2.57	2.68	2.64	2.52	2.83	2.71	2.45	2.45
der öffentlichen Bereiche	1.90	1.88	2.08	2.09	1.86	2.06	2.08	2.08	2.26	2.01	1.77	1.77
der Außenanlagen	2.02	2.05	2.25	2.25	1.98	2.34	2.42	2.38	2.97	2.40	2.02	2.02

alle Patienten



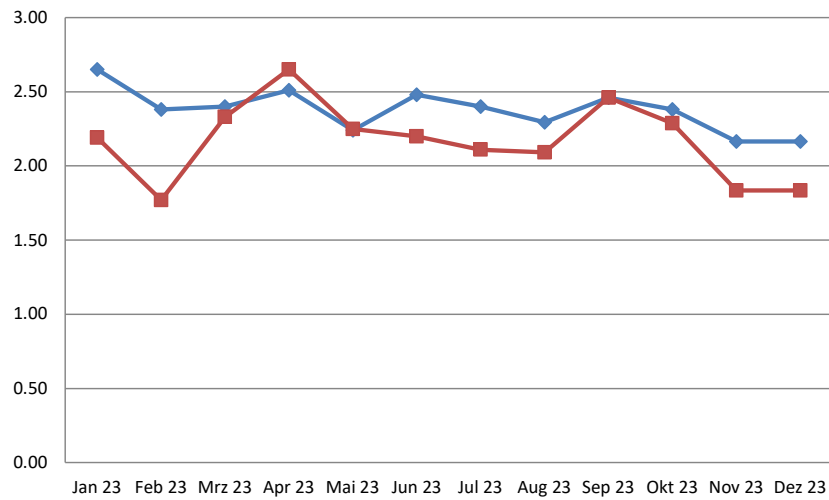
	Jan 23	Feb 23	Mrz 23	Apr 23	Mai 23	Jun 23	Jul 23	Aug 23	Sep 23	Okt 23	Nov 23	Dez 23
Wie bewerten Sie die Verpflegung...?	1.48	1.51	1.86	2.01	1.76	1.80	1.68	1.70	1.94	1.82	1.45	1.45
Frühstück	1.32	1.38	1.78	1.78	1.64	1.66	1.61	1.51	1.70	1.68	1.28	1.28
Mittagessen	1.38	1.50	1.97	1.99	1.72	1.73	1.72	1.70	2.03	1.90	1.42	1.42
Abendessen	1.48	1.46	1.96	2.09	1.78	1.88	1.75	1.69	1.95	1.81	1.40	1.40
Kiosk / Cafeteria	1.79	1.73	1.70	2.22	1.90	1.93	1.66	1.88	2.08	1.89	1.70	1.70

alle Patienten



	Jan 23	Feb 23	Mrz 23	Apr 23	Mai 23	Jun 23	Jul 23	Aug 23	Sep 23	Okt 23	Nov 23	Dez 23
Wie bewerten Sie zusammenfassend...?	2.08	1.81	2.23	2.32	2.05	2.00	2.05	1.98	2.15	2.12	1.89	1.89
die Behandlungen und Therapien	1.72	1.50	1.94	2.04	1.70	1.75	1.81	1.68	1.74	1.78	1.69	1.69
die Schulungen und Vorträge?	2.06	1.89	2.40	2.38	2.07	2.03	2.01	1.98	2.15	2.17	1.80	1.80
die Beratungen?	1.82	1.59	1.83	2.07	1.84	1.81	1.78	1.79	1.98	1.81	1.76	1.76
die Unterstützung bei der Vorbereitung auf die Zeit nach der Reha (Nachsorge)?	2.03	1.79	2.00	2.22	2.02	2.07	1.96	2.09	2.32	2.25	1.82	1.82
die Erreichung Ihrer Rehaziele?	2.44	2.02	2.58	2.62	2.33	2.15	2.32	2.16	2.37	2.35	2.14	2.14
den Erfolg der RehaMaßnahme?	2.42	2.04	2.61	2.58	2.34	2.20	2.39	2.18	2.40	2.35	2.13	2.13

alle Patienten



	Jan 23	Feb 23	Mrz 23	Apr 23	Mai 23	Jun 23	Jul 23	Aug 23	Sep 23	Okt 23	Nov 23	Dez 23
—◆— Wie bewerten Sie das Freizeitangebot der Klinik?	2.65	2.38	2.40	2.51	2.24	2.48	2.40	2.29	2.46	2.38	2.16	2.16
—■— Würden Sie die Klinik Tecklenburger Land einem Freund oder Bekannten weiterempfehlen?	2.19	1.77	2.33	2.65	2.25	2.20	2.11	2.09	2.46	2.29	1.83	1.83

Rangvergleich der Indikationen

Auswertung Patientenfragebögen			alle Patienten		Fachrichtungen			
Nr.	Fragekomplexe	Rang	Rang	Psychosomatik		Onkologie		
				Rang	Rang	Rang	Rang	
1	Allgemein		4		4		4	
1b	Meine Rehaziele wurden mit mir vereinbart.	26		24		26		
1c	Es wurden für meine Rehaziele die passenden Therapien vereinbart	31		28		32		
1d	Mit meiner eigenen Mitwirkung zur Erreichung der Rehaziele bin ich zufrieden.	18		17		19		
1e	Die Organisation in der Klinik ist gut.	27		29		25		
1f	Mit der sozialmedizinische Beurteilung bin ich einverstanden	16		16		15		
2	Wie bewerten Sie die medizinische bzw. therapeutische Betreuung/ Beratung?		2		2		3	
2a	Ärztlicher Dienst	20		23		20		
2b	Psychologischer Dienst	17		5		30		
2c	Pflegedienst	11		13		7		
2d	Physiotherapie (Einzelbehandlung)	3		4		4		
2e	Physiotherapie in Gruppen (bspw. Wassergymnastik)	10		11		11		
2f	Sporttherapie (MTT/ Ergometer, Walking usw.)	21		20		22		
2g	Ergotherapie	23		21		23		
2h	Kunst- und Musiktherapie	33		32		35		
2i	Logopädie	25		37		10		
2j	Massage / Bäder / Inhalation	4		3		5		
2l	Ernährungsberatung	22		25		18		
2m	Diagnostik / Labor	7		8		12		
2n	Sozialberatung	1		1		2		
3	Wie bewerten Sie die Qualität und die Betreuung durch die Mitarbeitenden...?		1		1		1	
3a	der Patientenverwaltung	8		9		8		
3b	der Rezeption	2		2		3		
3c	im Speisesaal	5		7		1		
3d	in unserer Therapieplanung	30		30		29		
3e	der Hausreinigung	9		10		9		
3f	der Haustechnik	13		15		14		
4	Wie bewerten Sie den Zustand und die Ausstattung...?		7		5		6	
4a	der Patientenzimmer	37		36		37		
4b	der öffentlichen Bereiche	28		26		28		
4c	der Außenanlagen	34		33		36		
5	Wie bewerten Sie die Verpflegung...?		3		3		2	
5a	Frühstück	6		6		6		
5b	Mittagessen	12		14		16		
5c	Abendessen	15		19		13		
5d	Kiosk / Cafeteria	24		22		24		
6	Wie bewerten Sie zusammenfassend...?		5		7		5	
6a	die Behandlungen und Therapien	14		12		17		
6b	die Schulungen und Vorträge?	32		31		27		
6c	die Beratungen?	19		18		21		
6d	die Unterstützung bei der Vorbereitung auf die Zeit nach der Reha (Nachsorge)?	29		27		31		
6e	die Erreichung Ihrer Rehaziele?	35		34		33		
6f	den Erfolg der Rehamaßnahme?	36		35		34		
7	Wie bewerten Sie das Freizeitangebot der Klinik?		8		8		8	
8	Würden Sie die Klinik Tecklenburger Land einem Freund oder Bekannten weiterempfehlen?		6		6		7	

Auswertung

Psychosomatik

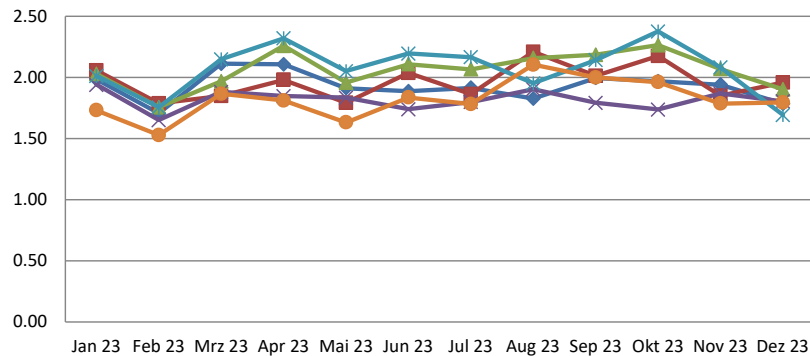
Klinik Tecklenburger Land

Bewertung Patientenfragebögen

Fragebögen	812
------------	-----

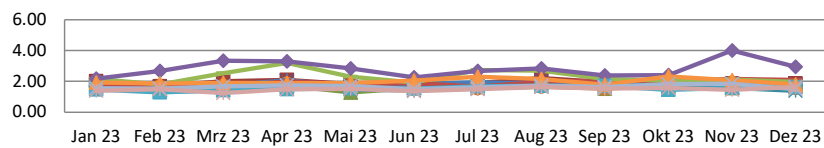
Auswertung Patientenfragebögen		Fachrichtungen Psychosomatik				Starrating
Nr.	Fragekomplexe	Ø-Noten	Rang	gew. D.	Rang	
1	Allgemein			1.93	4	★★★★
1b	Meine Rehaziele wurden mit mir vereinbart.	1.96	24			★★★★
1c	Es wurden für meine Rehaziele die passenden Therapien vereinbart	2.06	28			
1d	Mit meiner eigenen Mitwirkung zur Erreichung der Rehaziele bin ich zufrieden.	1.82	17			
1e	Die Organisation in der Klinik ist gut.	2.07	29			
1f	Mit der sozialmedizinische Beurteilung bin ich einverstanden	1.82	16			
2	Wie bewerten Sie die medizinische bzw. therapeutische Betreuung/ Beratung?			1.73	2	★★★★
2a	Ärztlicher Dienst	1.92	23			★★★★
2b	Psychologischer Dienst	1.64	5			
2c	Pflegedienst	1.75	13			
2d	Physiotherapie (Einzelbehandlung)	1.54	4			
2e	Physiotherapie in Gruppen (bspw. Wassergymnastik)	1.69	11			
2f	Sporttherapie (MTT/ Ergometer, Walking usw.)	1.86	20			
2g	Ergotherapie	1.89	21			
2h	Kunst- und Musiktherapie	2.27	32			
2i	Logopädie	2.81	37			
2j	Massage / Bäder / Inhalation	1.53	3			
2l	Ernährungsberatung	1.99	25			
2m	Diagnostik / Labor	1.65	8			
2n	Sozialberatung	1.48	1			
3	Wie bewerten Sie die Qualität und die Betreuung durch die Mitarbeitenden...?					
3a	der Patientenverwaltung	1.67	9			★★★★
3b	der Rezeption	1.51	2			
3c	im Speisesaal	1.65	7			
3d	in unserer Therapieplanung	2.10	30			
3e	der Hausreinigung	1.69	10			
3f	der Haustechnik	1.79	15			
4	Wie bewerten Sie den Zustand und die Ausstattung...?			2.03	5	★★★★
4a	der Patientenzimmer	2.62	36			★★★★
4b	der öffentlichen Bereiche	2.03	26			
4c	der Außenanlagen	2.31	33			
5	Wie bewerten Sie die Verpflegung...?			1.76	3	★★★★
5a	Frühstück	1.65	6			★★★★
5b	Mittagessen	1.76	14			
5c	Abendessen	1.84	19			
5d	Kiosk / Cafeteria	1.90	22			
6	Wie bewerten Sie zusammenfassend...?			2.15	7	★★★★
6a	die Behandlungen und Therapien	1.75	12			★★★★
6b	die Schulungen und Vorträge?	2.15	31			
6c	die Beratungen?	1.83	18			
6d	die Unterstützung bei der Vorbereitung auf die Zeit nach der Reha (Nachsorge)?	2.04	27			
6e	die Erreichung Ihrer Rehaziele?	2.36	34			
6f	den Erfolg der RehaMaßnahme?	2.37	35			
7	Wie bewerten Sie das Freizeitangebot der Klink?			2.33	8	★★★★
8	Würden Sie die Klinik Tecklenburger Land einem Freund oder Bekannten weiterempfehlen?			2.14	6	★★★★

Psychosomatik



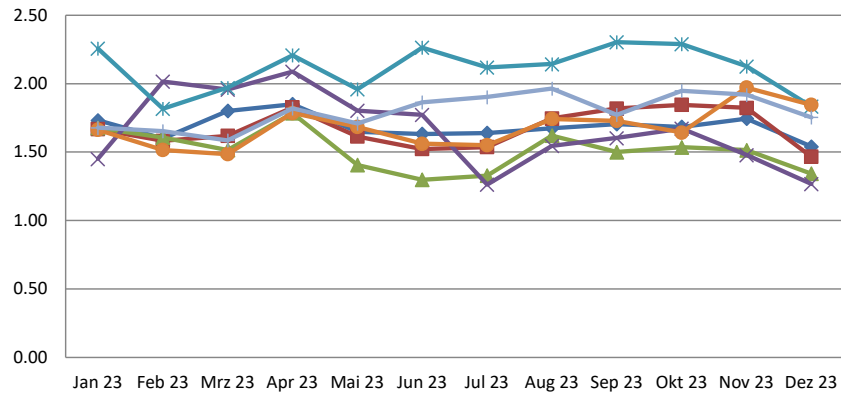
	Jan 23	Feb 23	Mrz 23	Apr 23	Mai 23	Jun 23	Jul 23	Aug 23	Sep 23	Okt 23	Nov 23	Dez 23
Allgemein	1.98	1.71	2.11	2.11	1.91	1.89	1.92	1.83	2.00	1.97	1.94	1.79
Meine Rehaziele wurden mit mir vereinbart.	2.06	1.79	1.85	1.98	1.79	2.04	1.86	2.21	2.01	2.18	1.85	1.96
Es wurden für meine Rehaziele die passenden Therapien vereinbart	2.03	1.76	1.97	2.26	1.96	2.11	2.07	2.16	2.19	2.26	2.07	1.90
Mit meiner eigenen Mitwirkung zur Erreichung der Rehaziele bin ich zufrieden.	1.94	1.65	1.88	1.85	1.84	1.74	1.80	1.90	1.79	1.74	1.87	1.81
Die Organisation in der Klinik ist gut.	2.01	1.76	2.15	2.32	2.05	2.20	2.17	1.95	2.14	2.38	2.08	1.69
Mit der sozialmedizinische Beurteilung bin ich einverstanden	1.73	1.53	1.87	1.81	1.63	1.84	1.78	2.10	2.00	1.96	1.79	1.80

Psychosomatik



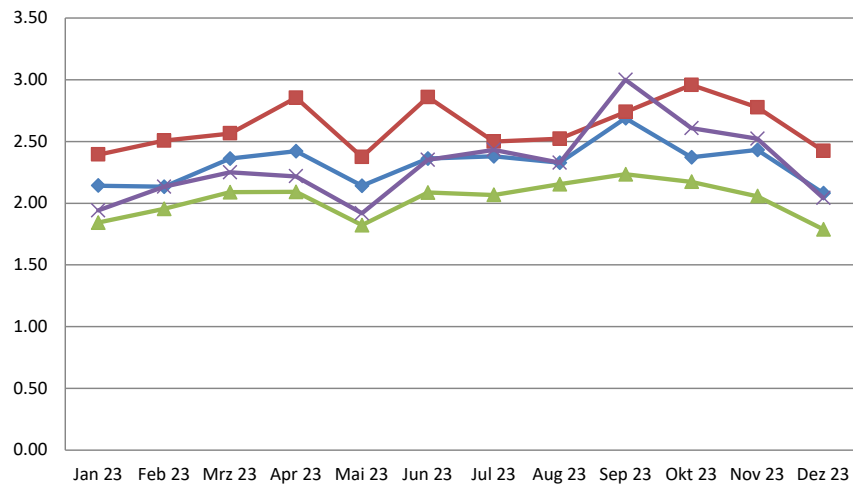
	Jan 23	Feb 23	Mrz 23	Apr 23	Mai 23	Jun 23	Jul 23	Aug 23	Sep 23	Okt 23	Nov 23	Dez 23
Wie bewerten Sie die medizinische bzw. therapeutische Betreuung/ Beratung?	1.75	1.55	1.80	1.88	1.68	1.63	1.73	1.75	1.75	1.77	1.80	1.69
Ärztlicher Dienst	2.00	1.68	2.00	2.09	1.82	1.80	1.88	2.22	1.94	1.86	1.87	1.87
Psychologischer Dienst	1.81	1.46	1.79	1.71	1.29	1.56	1.69	1.95	1.54	1.73	1.57	1.65
Pflegedienst	1.74	1.58	1.55	2.04	1.67	1.54	1.77	2.02	1.88	1.88	1.60	1.79
Physiotherapie (Einzelbehandlung)	1.62	1.32	1.40	1.73	1.46	1.41	1.54	1.65	1.62	1.76	1.58	1.39
Physiotherapie in Gruppen (bspw. Wassergymnastik)	1.62	1.65	1.70	1.83	1.70	1.61	1.56	1.65	1.54	1.95	1.91	1.56
Sporttherapie (MTT/ Ergometer, Walking usw.)	1.96	1.68	1.71	2.08	1.69	1.80	1.95	1.84	1.74	2.16	1.97	1.81
Ergotherapie	1.75	1.64	1.65	2.00	1.83	1.88	1.66	1.96	2.07	2.03	2.14	2.09
Kunst- und Musiktherapie	2.16	1.80	2.52	3.19	2.29	1.93	2.74	2.69	2.16	2.05	2.11	1.96
Logopädie	2.17	2.67	3.33	3.30	2.83	2.25	2.67	2.83	2.38	2.40	4.00	2.93
Massage / Bäder / Inhalation	1.46	1.27	1.42	1.49	1.56	1.53	1.68	1.72	1.70	1.46	1.56	1.61
Ernährungsberatung	1.92	1.86	1.91	1.88	1.89	2.05	2.30	2.16	1.77	2.31	2.07	1.80
Diagnostik / Labor	1.56	1.52	1.68	1.74	1.70	1.49	1.61	1.71	1.64	1.82	1.84	1.49
Sozialberatung	1.39	1.49	1.24	1.48	1.50	1.37	1.49	1.63	1.53	1.57	1.44	1.63

Psychosomatik



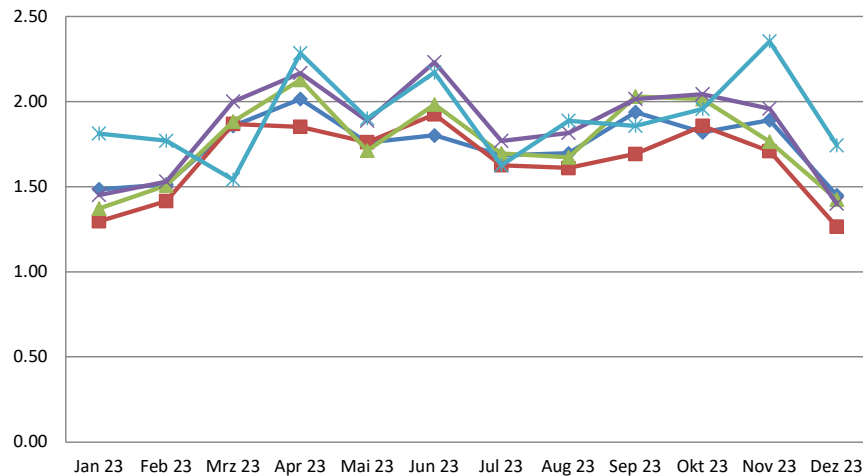
	Jan 23	Feb 23	Mrz 23	Apr 23	Mai 23	Jun 23	Jul 23	Aug 23	Sep 23	Okt 23	Nov 23	Dez 23
Wie bewerten Sie die Qualität und die Betreuung durch die Mitarbeitenden...?	1.73	1.60	1.80	1.85	1.65	1.63	1.64	1.67	1.70	1.68	1.74	1.54
der Patientenverwaltung	1.67	1.58	1.62	1.83	1.61	1.52	1.54	1.75	1.82	1.84	1.82	1.47
der Rezeption	1.68	1.61	1.51	1.79	1.41	1.30	1.33	1.62	1.50	1.54	1.51	1.34
im Speisesaal	1.45	2.02	1.96	2.09	1.80	1.77	1.26	1.55	1.60	1.67	1.48	1.27
in unserer Therapieplanung	2.26	1.82	1.97	2.21	1.96	2.26	2.12	2.14	2.30	2.29	2.13	1.83
der Hausreinigung	1.66	1.52	1.49	1.79	1.68	1.56	1.55	1.74	1.73	1.64	1.97	1.85
der Haustechnik	1.68	1.65	1.59	1.82	1.71	1.86	1.90	1.96	1.77	1.95	1.92	1.75

Psychosomatik



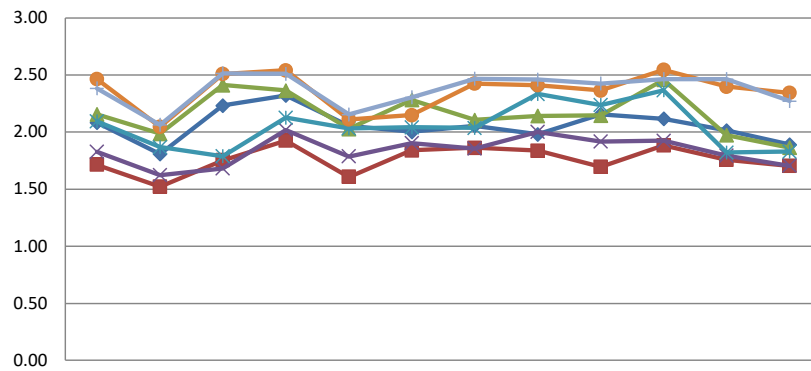
	Jan 23	Feb 23	Mrz 23	Apr 23	Mai 23	Jun 23	Jul 23	Aug 23	Sep 23	Okt 23	Nov 23	Dez 23
Wie bewerten Sie den Zustand und die Ausstattung...?	2.14	2.13	2.36	2.42	2.14	2.36	2.38	2.33	2.69	2.37	2.43	2.08
der Patientenzimmer	2.39	2.51	2.57	2.85	2.37	2.86	2.50	2.52	2.74	2.96	2.78	2.42
der öffentlichen Bereiche	1.84	1.96	2.09	2.09	1.82	2.09	2.07	2.15	2.24	2.17	2.06	1.79
der Außenanlagen	1.94	2.13	2.25	2.22	1.92	2.35	2.43	2.33	3.00	2.61	2.52	2.04

Psychosomatik



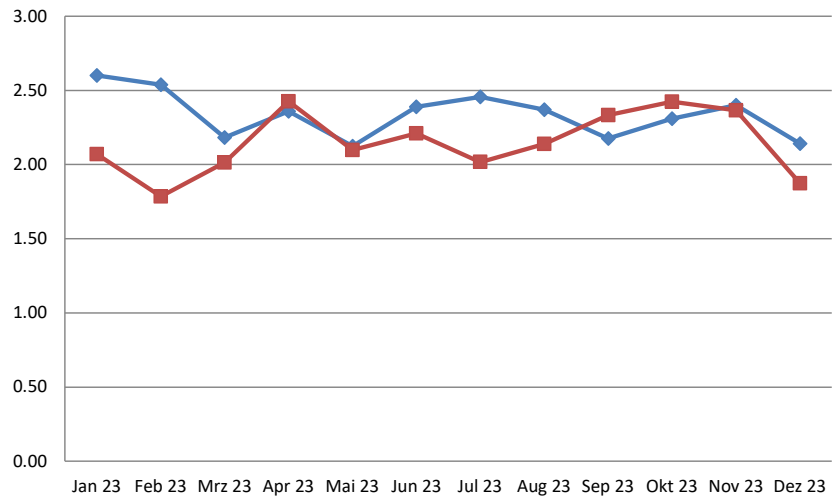
	Jan 23	Feb 23	Mrz 23	Apr 23	Mai 23	Jun 23	Jul 23	Aug 23	Sep 23	Okt 23	Nov 23	Dez 23
Wie bewerten Sie die Verpflegung...?	1.48	1.51	1.86	2.01	1.76	1.80	1.68	1.70	1.94	1.82	1.89	1.45
Frühstück	1.30	1.42	1.87	1.85	1.76	1.92	1.63	1.61	1.69	1.86	1.71	1.26
Mittagessen	1.37	1.51	1.88	2.13	1.71	1.98	1.69	1.67	2.03	2.01	1.76	1.42
Abendessen	1.45	1.53	2.00	2.17	1.89	2.23	1.77	1.82	2.02	2.04	1.96	1.40
Kiosk / Cafeteria	1.81	1.77	1.54	2.28	1.90	2.17	1.63	1.89	1.86	1.96	2.35	1.74

Psychosomatik



	Jan 23	Feb 23	Mrz 23	Apr 23	Mai 23	Jun 23	Jul 23	Aug 23	Sep 23	Okt 23	Nov 23	Dez 23
Wie bewerten Sie zusammenfassend...?	2.08	1.81	2.23	2.32	2.05	2.00	2.05	1.98	2.15	2.12	2.01	1.89
die Behandlungen und Therapien	1.71	1.52	1.75	1.92	1.61	1.84	1.86	1.84	1.70	1.88	1.76	1.70
die Schulungen und Vorträge?	2.15	1.99	2.41	2.36	2.03	2.28	2.11	2.14	2.14	2.46	1.97	1.86
die Beratungen?	1.83	1.62	1.68	2.02	1.79	1.90	1.85	2.00	1.92	1.92	1.79	1.71
die Unterstützung bei der Vorbereitung auf die Zeit nach der Reha (Nachsorge)?	2.09	1.87	1.79	2.13	2.03	2.04	2.04	2.33	2.24	2.37	1.82	1.83
die Erreichung Ihrer Rehaziele?	2.46	2.05	2.51	2.54	2.11	2.15	2.42	2.41	2.36	2.54	2.40	2.34
den Erfolg der Rehamassnahme?	2.38	2.06	2.52	2.51	2.15	2.30	2.47	2.46	2.42	2.46	2.46	2.27

Psychosomatik



	Jan 23	Feb 23	Mrz 23	Apr 23	Mai 23	Jun 23	Jul 23	Aug 23	Sep 23	Okt 23	Nov 23	Dez 23
—◆— Wie bewerten Sie das Freizeitangebot der Klinik?	2.60	2.54	2.18	2.36	2.12	2.39	2.46	2.37	2.18	2.31	2.40	2.14
—■— Würden Sie die Klinik Tecklenburger Land einem Freund oder Bekannten weiterempfehlen?	2.07	1.78	2.01	2.43	2.10	2.21	2.02	2.14	2.33	2.42	2.37	1.87

persönlich / vertraulich

Auswertung

Onkologie

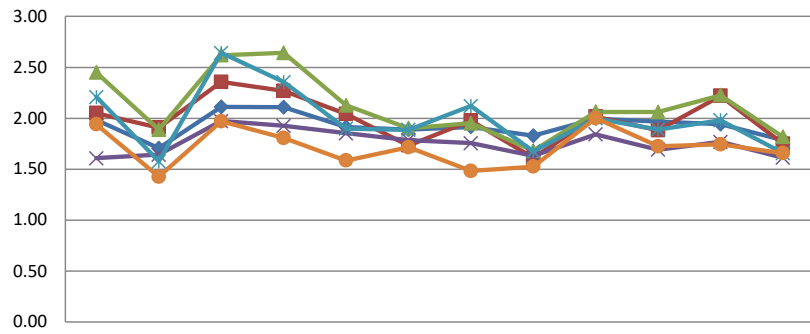
Klinik Tecklenburger Land

Bewertung Patientenfragebögen

Fragebögen	640
------------	-----

Auswertung Patientenfragebögen		Fachrichtungen Onkologie				Starrating
Nr.	Fragekomplexe	Ø-Noten	Rang	gew. D.	Rang	
1	Allgemein			1.93	4	★★★★
1b	Meine Rehaziele wurden mit mir vereinbart.	1.96	26			★★★★
1c	Es wurden für meine Rehaziele die passenden Therapien vereinbart	2.07	32			★★★★
1d	Mit meiner eigenen Mitwirkung zur Erreichung der Rehaziele bin ich zufrieden.	1.76	19			★★★★
1e	Die Organisation in der Klinik ist gut.	1.96	25			★★★★
1f	Mit der sozialmedizinische Beurteilung bin ich einverstanden	1.70	15			★★★★
2	Wie bewerten Sie die medizinische bzw. therapeutische Betreuung/ Beratung?			1.73	3	★★★★
2a	Ärztlicher Dienst	1.79	20			★★★★
2b	Psychologischer Dienst	2.05	30			★★★★
2c	Pflegedienst	1.58	7			★★★★
2d	Physiotherapie (Einzelbehandlung)	1.44	4			★★★★★
2e	Physiotherapie in Gruppen (bspw. Wassergymnastik)	1.62	11			★★★★
2f	Sporttherapie (MTT/ Ergometer, Walking usw.)	1.85	22			★★★★
2g	Ergotherapie	1.88	23			★★★★
2h	Kunst- und Musiktherapie	2.27	35			★★★★
2i	Logopädie	1.62	10			★★★★
2j	Massage / Bäder / Inhalation	1.47	5			★★★★★
2l	Ernährungsberatung	1.76	18			★★★★
2m	Diagnostik / Labor	1.63	12			★★★★
2n	Sozialberatung	1.40	2			★★★★★
3	Wie bewerten Sie die Qualität und die Betreuung durch die Mitarbeitenden...?					1.60
3a	der Patientenverwaltung	1.60	8			★★★★
3b	der Rezeption	1.43	3			★★★★★
3c	im Speisesaal	1.39	1			★★★★★
3d	in unserer Therapieplanung	2.02	29			★★★★
3e	der Hausreinigung	1.62	9			★★★★
3f	der Haustechnik	1.68	14			★★★★
4	Wie bewerten Sie den Zustand und die Ausstattung...?			1.99	6	★★★★
4a	der Patientenzimmer	2.67	37			★★★★
4b	der öffentlichen Bereiche	1.99	28			★★★★★
4c	der Außenanlagen	2.28	36			★★★★★
5	Wie bewerten Sie die Verpflegung...?			1.72	2	★★★★
5a	Frühstück	1.50	6			★★★★★
5b	Mittagessen	1.72	16			★★★★
5c	Abendessen	1.64	13			★★★★
5d	Kiosk / Cafeteria	1.90	24			★★★★
6a	die Behandlungen und Therapien	1.75	17			★★★★
6b	die Schulungen und Vorträge?	1.96	27			★★★★
6c	die Beratungen?	1.80	21			★★★★
6d	die Unterstützung bei der Vorbereitung auf die Zeit nach der Reha (Nachsorge)?	2.06	31			★★★★
6e	die Erreichung Ihrer Rehaziele?	2.25	33			★★★★
6f	den Erfolg der Rehamaßnahme?	2.26	34			★★★★
7	Wie bewerten Sie das Freizeitangebot der Klink?			2.46	8	★★★★
8	Würden Sie die Klinik Tecklenburger Land einem Freund oder Bekannten weiterempfehlen?			2.31	7	★★★★

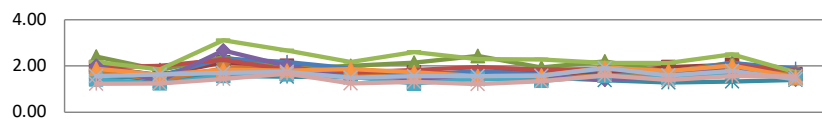
Onkologie



Jan 23 Feb 23 Mrz 23 Apr 23 Mai 23 Jun 23 Jul 23 Aug 23 Sep 23 Okt 23 Nov 23 Dez 23

	Jan 23	Feb 23	Mrz 23	Apr 23	Mai 23	Jun 23	Jul 23	Aug 23	Sep 23	Okt 23	Nov 23	Dez 23
Allgemein	1.98	1.71	2.11	2.11	1.91	1.89	1.92	1.83	2.00	1.97	1.94	1.79
Meine Rehaziele wurden mit mir vereinbart.	2.05	1.91	2.36	2.27	2.04	1.73	1.98	1.61	2.02	1.88	2.22	1.75
Es wurden für meine Rehaziele die passenden Therapien vereinbart	2.45	1.89	2.62	2.64	2.13	1.90	1.95	1.68	2.06	2.06	2.23	1.82
Mit meiner eigenen Mitwirkung zur Erreichung der Rehaziele bin ich zufrieden.	1.61	1.64	1.97	1.93	1.86	1.79	1.76	1.63	1.84	1.69	1.77	1.61
Die Organisation in der Klinik ist gut.	2.21	1.58	2.64	2.36	1.90	1.89	2.12	1.68	2.00	1.89	1.98	1.66
Mit der sozialmedizinische Beurteilung bin ich einverstanden	1.94	1.43	1.97	1.81	1.59	1.72	1.48	1.53	2.00	1.73	1.74	1.66

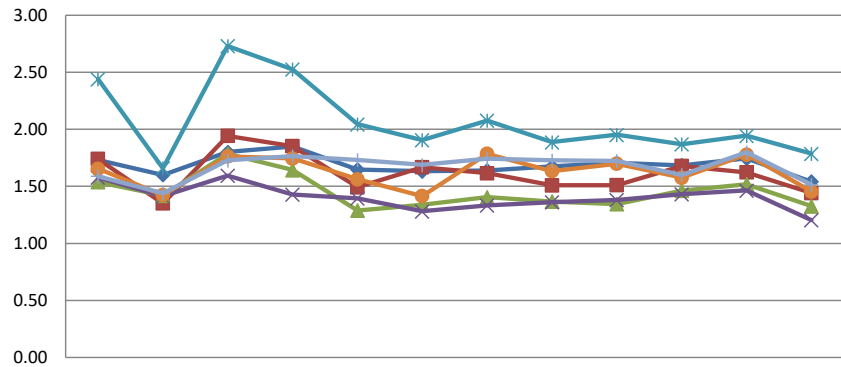
Onkologie



Jan 23 Feb 23 Mrz 23 Apr 23 Mai 23 Jun 23 Jul 23 Aug 23 Sep 23 Okt 23 Nov 23 Dez 23

	Jan 23	Feb 23	Mrz 23	Apr 23	Mai 23	Jun 23	Jul 23	Aug 23	Sep 23	Okt 23	Nov 23	Dez 23
Wie bewerten Sie die medizinische bzw. therapeutische Betreuung/ Beratung?	1.75	1.55	1.80	1.88	1.68	1.63	1.73	1.75	1.75	1.77	1.80	1.69
Ärztlicher Dienst	1.95	1.60	2.15	2.00	1.73	1.71	1.63	1.57	1.68	1.95	2.04	1.64
Psychologischer Dienst	2.40	1.82	2.38	1.89	2.00	2.15	2.43	1.94	2.20	1.74	2.14	1.69
Pflegedienst	1.71	1.36	1.74	1.66	1.52	1.60	1.55	1.47	1.58	1.66	1.67	1.52
Physiotherapie (Einzelbehandlung)	1.53	1.47	1.58	1.54	1.50	1.50	1.42	1.50	1.38	1.28	1.33	1.39
Physiotherapie in Gruppen (bspw. Wassergymnastik)	1.79	1.38	1.90	1.97	1.70	1.48	1.50	1.44	1.60	1.56	1.76	1.67
Sporttherapie (MTT/ Ergometer, Walking usw.)	1.96	1.57	2.32	2.17	1.90	1.60	1.79	1.63	1.85	1.71	2.13	1.88
Ergotherapie	1.93	2.00	2.26	1.84	1.71	1.83	1.95	1.84	1.86	1.77	2.04	1.79
Kunst- und Musiktherapie	2.17	1.86	3.11	2.67	2.17	2.60	2.30	2.28	2.13	2.13	2.50	1.73
Logopädie	2.00	1.36	2.67	2.00	1.50	1.46	1.42	1.59	1.41	1.52	1.94	1.42
Massage / Bäder / Inhalation	1.41	1.24	1.56	1.63	1.53	1.23	1.45	1.35	1.57	1.48	1.70	1.47
Ernährungsberatung	1.88	1.62	1.84	1.79	1.86	1.73	1.56	1.59	1.92	1.78	2.02	1.50
Diagnostik / Labor	1.56	1.63	1.70	1.74	1.49	1.56	1.56	1.58	1.91	1.58	1.78	1.42
Sozialberatung	1.22	1.24	1.43	1.67	1.25	1.31	1.21	1.34	1.59	1.39	1.56	1.55

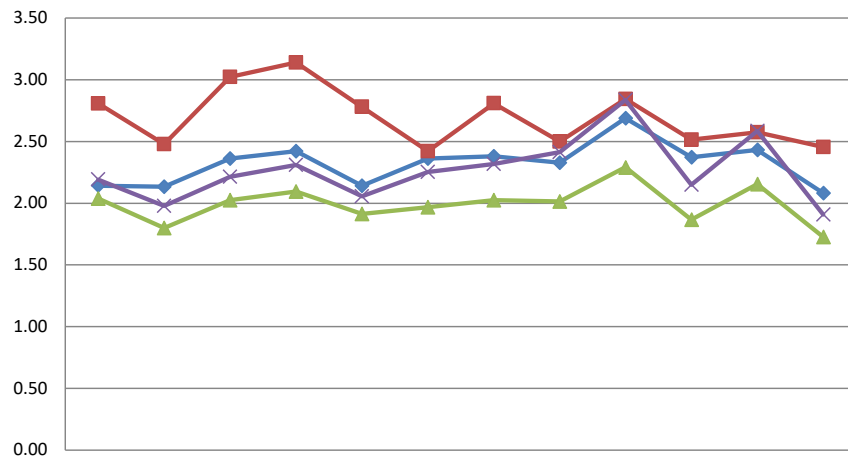
Onkologie



Jan 23 Feb 23 Mrz 23 Apr 23 Mai 23 Jun 23 Jul 23 Aug 23 Sep 23 Okt 23 Nov 23 Dez 23

	Jan 23	Feb 23	Mrz 23	Apr 23	Mai 23	Jun 23	Jul 23	Aug 23	Sep 23	Okt 23	Nov 23	Dez 23
Wie bewerten Sie die Qualität und die Betreuung durch die Mitarbeitenden...?	1.73	1.60	1.80	1.85	1.65	1.63	1.64	1.67	1.70	1.68	1.74	1.54
der Patientenverwaltung	1.74	1.35	1.94	1.85	1.49	1.67	1.62	1.51	1.51	1.68	1.62	1.44
der Rezeption	1.54	1.42	1.79	1.64	1.29	1.34	1.40	1.37	1.34	1.46	1.52	1.33
im Speisesaal	1.58	1.41	1.60	1.43	1.39	1.28	1.33	1.36	1.38	1.43	1.46	1.20
in unserer Therapieplanung	2.44	1.66	2.73	2.53	2.04	1.91	2.08	1.89	1.95	1.87	1.94	1.79
der Hausreinigung	1.65	1.42	1.76	1.74	1.56	1.42	1.79	1.63	1.70	1.58	1.78	1.45
der Haustechnik	1.59	1.44	1.73	1.76	1.73	1.69	1.74	1.73	1.72	1.60	1.80	1.51

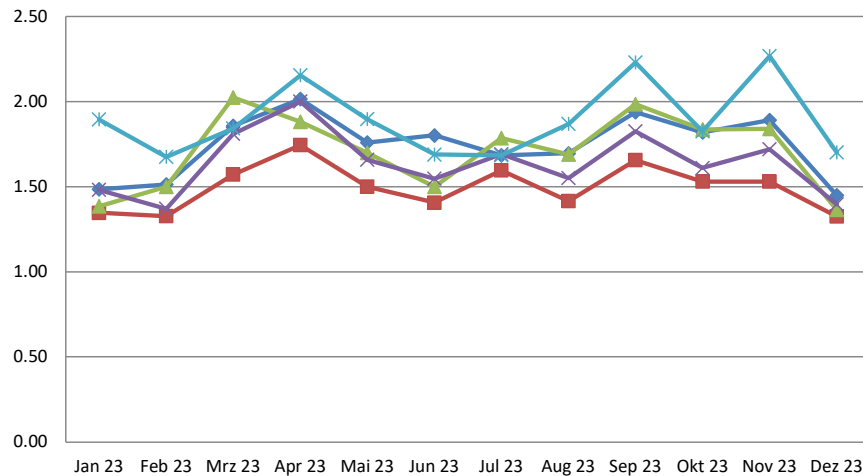
Onkologie



Jan 23 Feb 23 Mrz 23 Apr 23 Mai 23 Jun 23 Jul 23 Aug 23 Sep 23 Okt 23 Nov 23 Dez 23

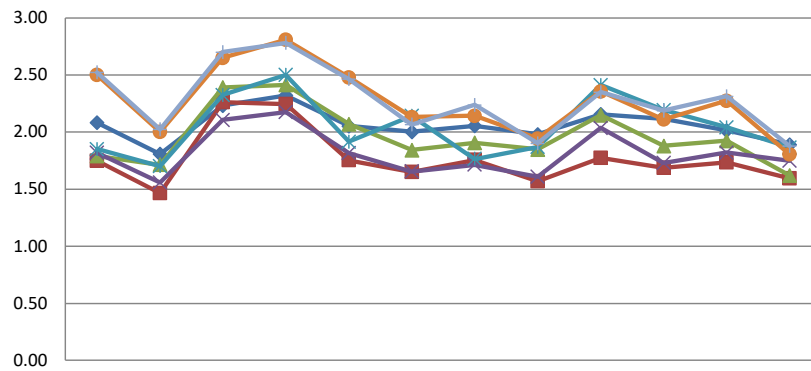
	Jan 23	Feb 23	Mrz 23	Apr 23	Mai 23	Jun 23	Jul 23	Aug 23	Sep 23	Okt 23	Nov 23	Dez 23
Wie bewerten Sie den Zustand und die Ausstattung...?	2.14	2.13	2.36	2.42	2.14	2.36	2.38	2.33	2.69	2.37	2.43	2.08
der Patientenzimmer	2.81	2.48	3.02	3.14	2.78	2.42	2.81	2.50	2.84	2.52	2.57	2.45
der öffentlichen Bereiche	2.04	1.80	2.02	2.10	1.91	1.97	2.02	2.01	2.29	1.87	2.15	1.73
der Außenanlagen	2.19	1.98	2.21	2.31	2.06	2.25	2.32	2.41	2.84	2.15	2.58	1.91

Onkologie



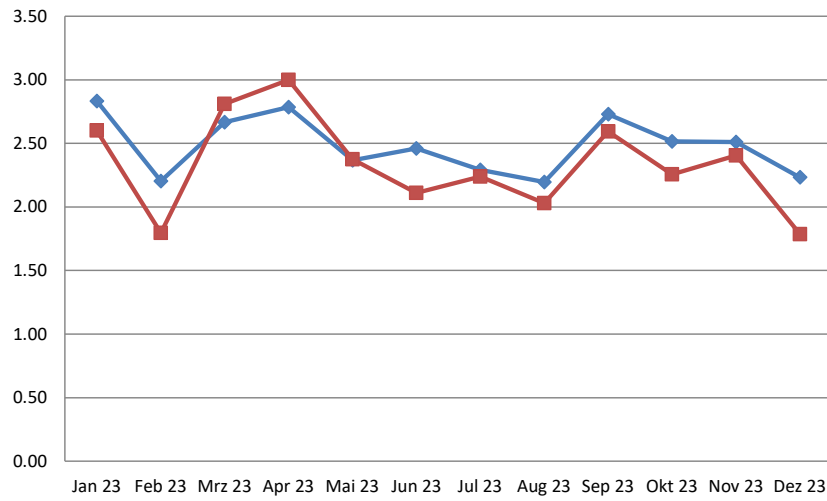
	Jan 23	Feb 23	Mrz 23	Apr 23	Mai 23	Jun 23	Jul 23	Aug 23	Sep 23	Okt 23	Nov 23	Dez 23
Wie bewerten Sie die Verpflegung...?	1.48	1.51	1.86	2.01	1.76	1.80	1.68	1.70	1.94	1.82	1.89	1.45
Frühstück	1.35	1.33	1.57	1.74	1.50	1.41	1.60	1.41	1.66	1.53	1.53	1.33
Mittagessen	1.38	1.50	2.02	1.88	1.70	1.50	1.79	1.69	1.98	1.84	1.84	1.36
Abendessen	1.48	1.37	1.81	2.00	1.66	1.55	1.69	1.55	1.83	1.61	1.72	1.40
Kiosk / Cafeteria	1.89	1.68	1.84	2.15	1.90	1.69	1.68	1.87	2.23	1.83	2.27	1.70

Onkologie



	Jan 23	Feb 23	Mrz 23	Apr 23	Mai 23	Jun 23	Jul 23	Aug 23	Sep 23	Okt 23	Nov 23	Dez 23
Wie bewerten Sie zusammenfassend...?	2.08	1.81	2.23	2.32	2.05	2.00	2.05	1.98	2.15	2.12	2.01	1.89
die Behandlungen und Therapien	1.75	1.47	2.26	2.24	1.75	1.65	1.76	1.57	1.77	1.69	1.74	1.60
die Schulungen und Vorträge?	1.79	1.71	2.39	2.41	2.07	1.84	1.90	1.85	2.15	1.88	1.92	1.62
die Beratungen?	1.82	1.56	2.11	2.18	1.82	1.66	1.71	1.61	2.04	1.73	1.82	1.75
die Unterstützung bei der Vorbereitung auf die Zeit nach der Reha (Nachsorge)?	1.85	1.70	2.32	2.50	1.92	2.14	1.76	1.87	2.41	2.19	2.04	1.86
die Erreichung Ihrer Rehaziele?	2.50	2.00	2.65	2.81	2.48	2.13	2.14	1.94	2.36	2.11	2.27	1.80
den Erfolg der RehaMaßnahme?	2.52	2.02	2.70	2.78	2.46	2.06	2.24	1.90	2.35	2.19	2.31	1.88

Onkologie

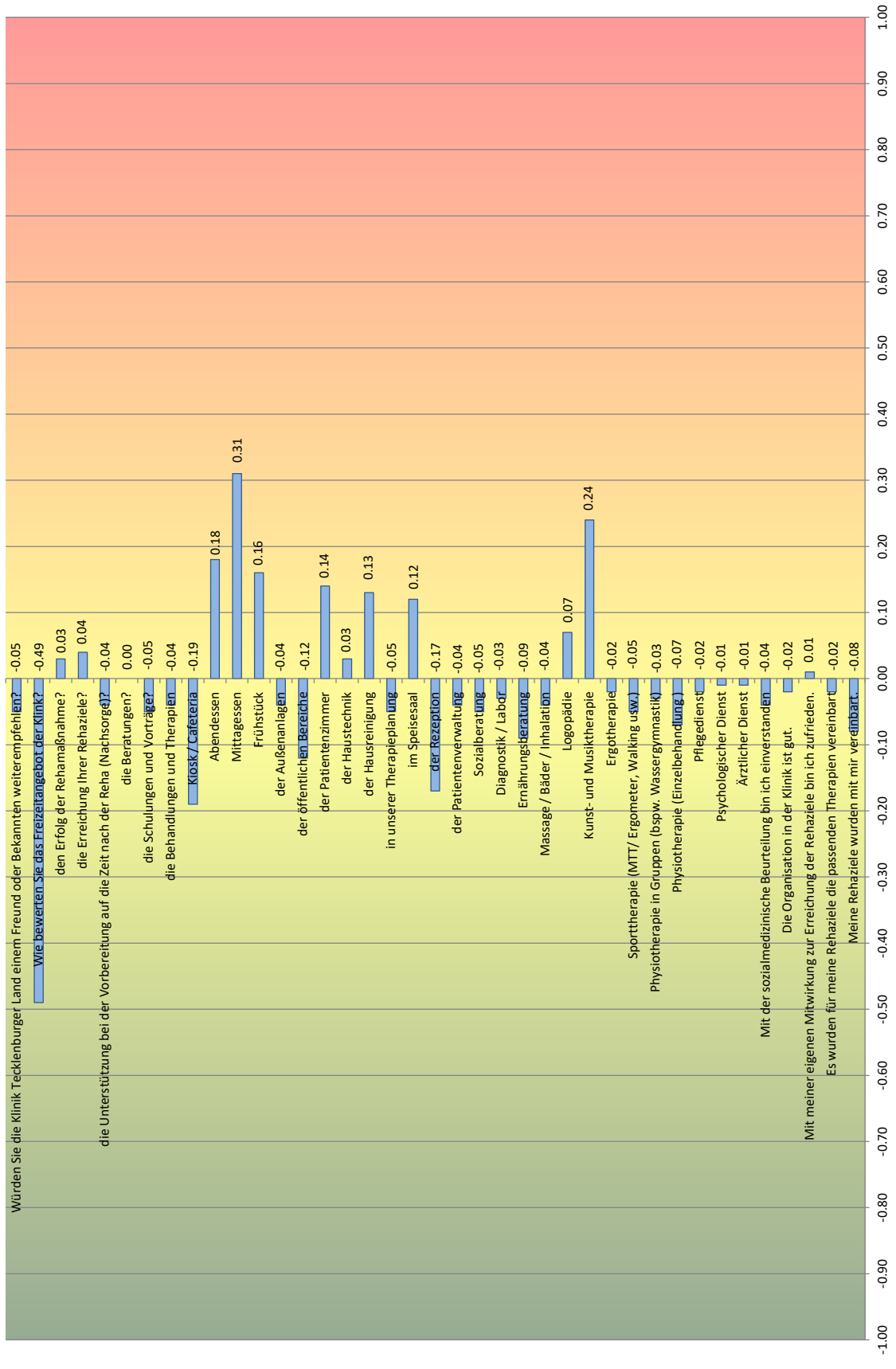


—◆— Wie bewerten Sie das Freizeitangebot der Klinik?

—■— Würden Sie die Klinik Tecklenburger Land einem Freund oder Bekannten weiterempfehlen?

Jan 23	Feb 23	Mrz 23	Apr 23	Mai 23	Jun 23	Jul 23	Aug 23	Sep 23	Okt 23	Nov 23	Dez 23
2.83	2.20	2.67	2.79	2.37	2.46	2.29	2.20	2.73	2.52	2.51	2.23
2.60	1.80	2.81	3.00	2.38	2.11	2.24	2.03	2.59	2.26	2.40	1.79

Die Entwicklung der Durchschnittsnoten von 2022 zu 2023



Wie sind Sie auf die Klinik Tecklenburger Land aufmerksam geworden?

