

persönlich / vertraulich



# **Jahresauswertung**

# **Patientenbefragungen**

**Juli 2021 bis Dezember 2021**

**Klinik Tecklenburger Land**  
Klinik für Kardiologie/ Angiologie, Hämatologie/ intern. Onkologie

**Datenmaterial**

persönlich / vertraulich

# **Auswertung**

## **alle Patienten**

## **Bewertung Patientenfragebögen** **statistische Angaben**

Anzahl der Fragebögen für Auswertung	771
nutzbare Fragebögen	742
davon Fragebögen Psychosomatik	391
davon Fragebögen Onkologie	351
keine Zuordnung	29
ausgegebene Fragebögen	1043
Rücklaufquote	74%

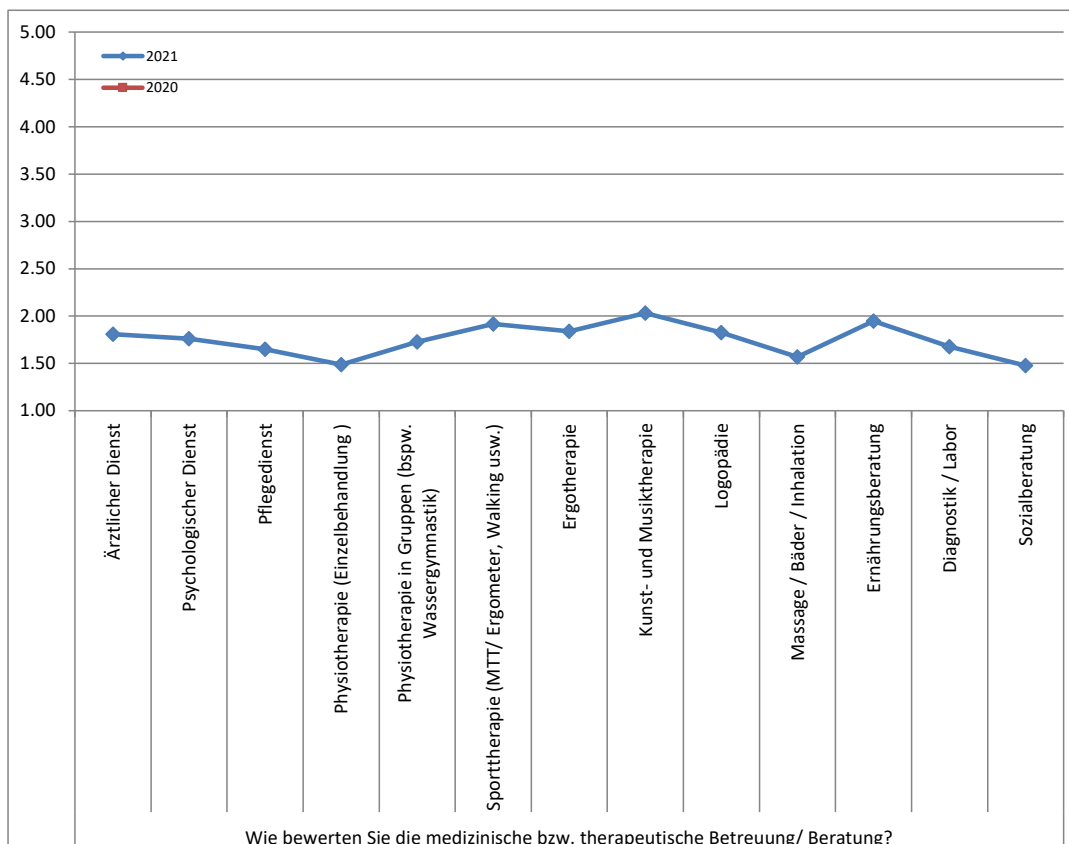
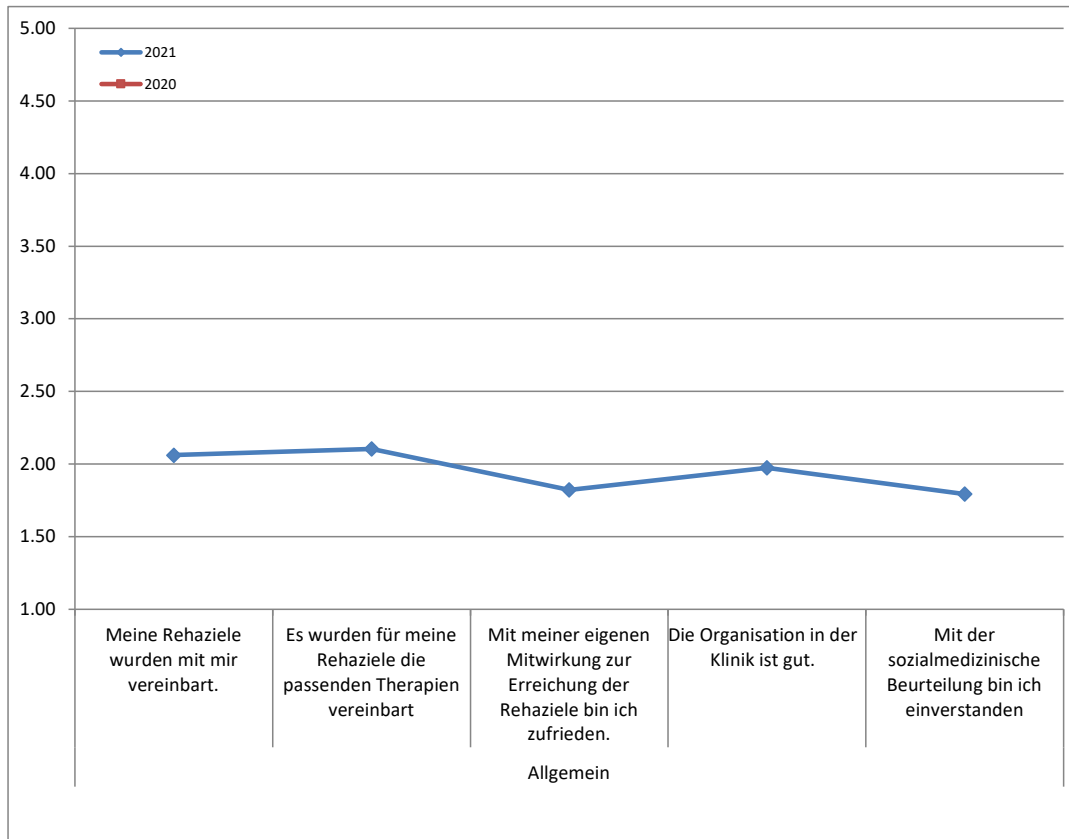
**Klinik Tecklenburger Land**

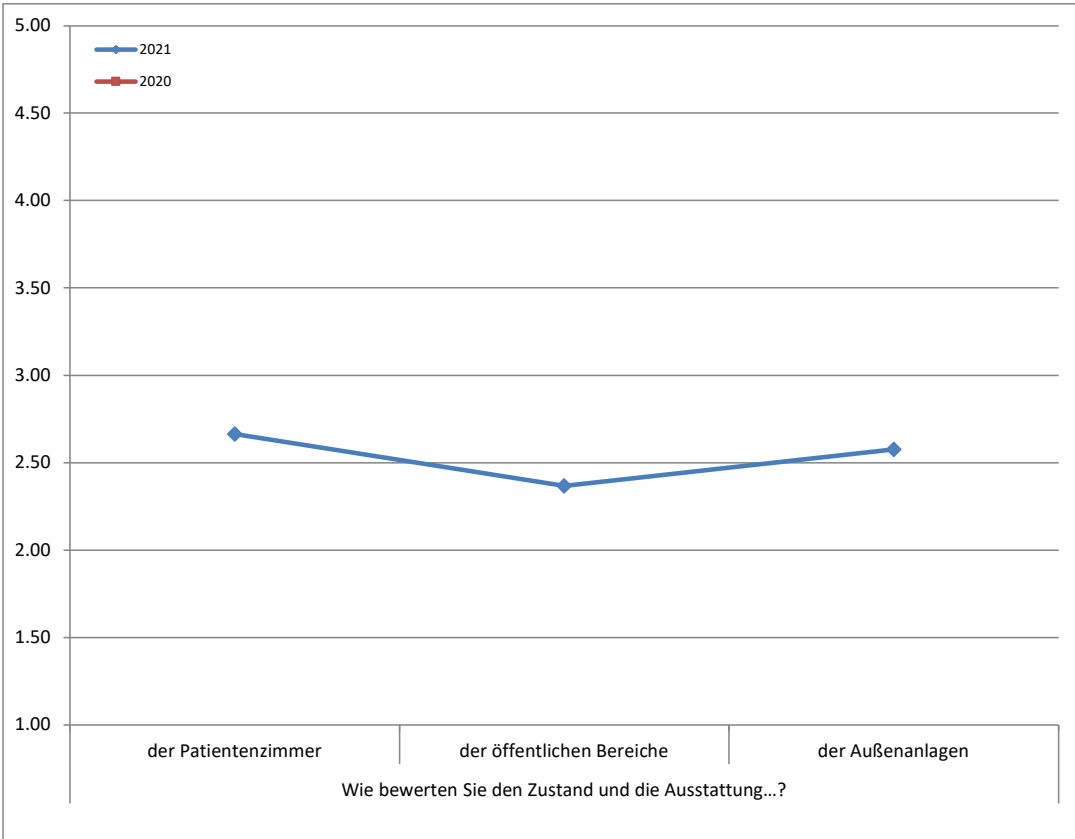
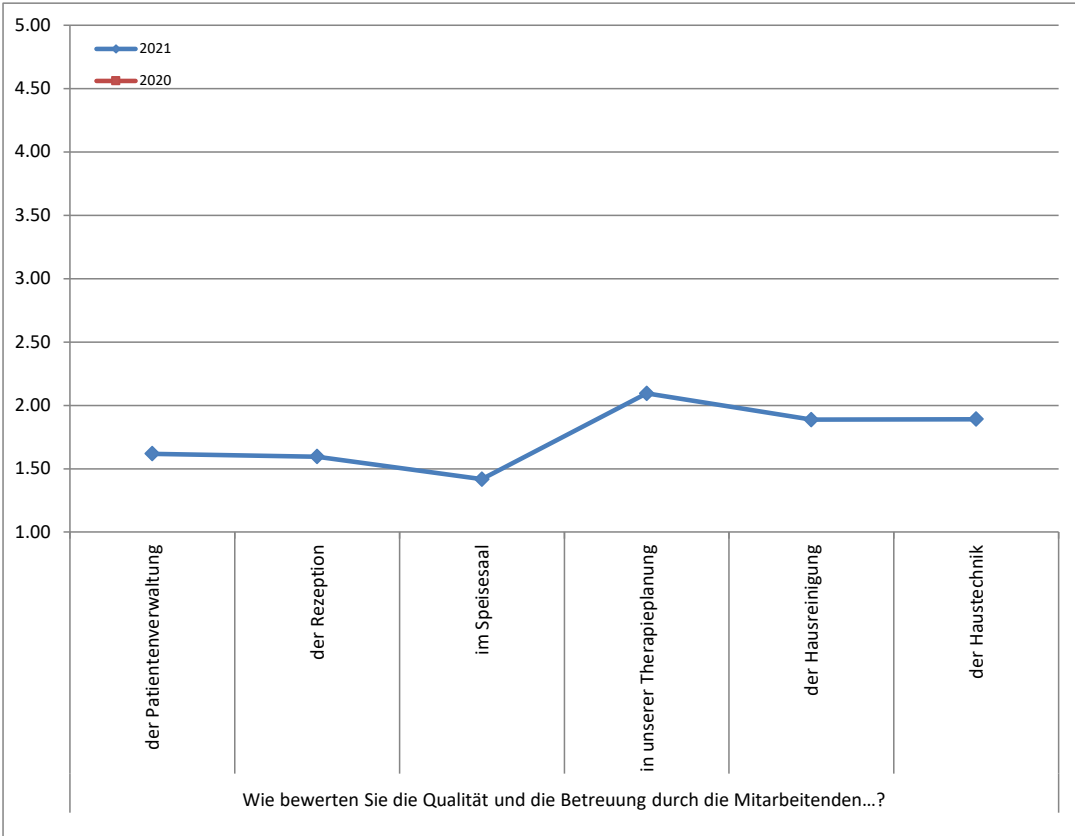
**Bewertung Patientenfragebögen**

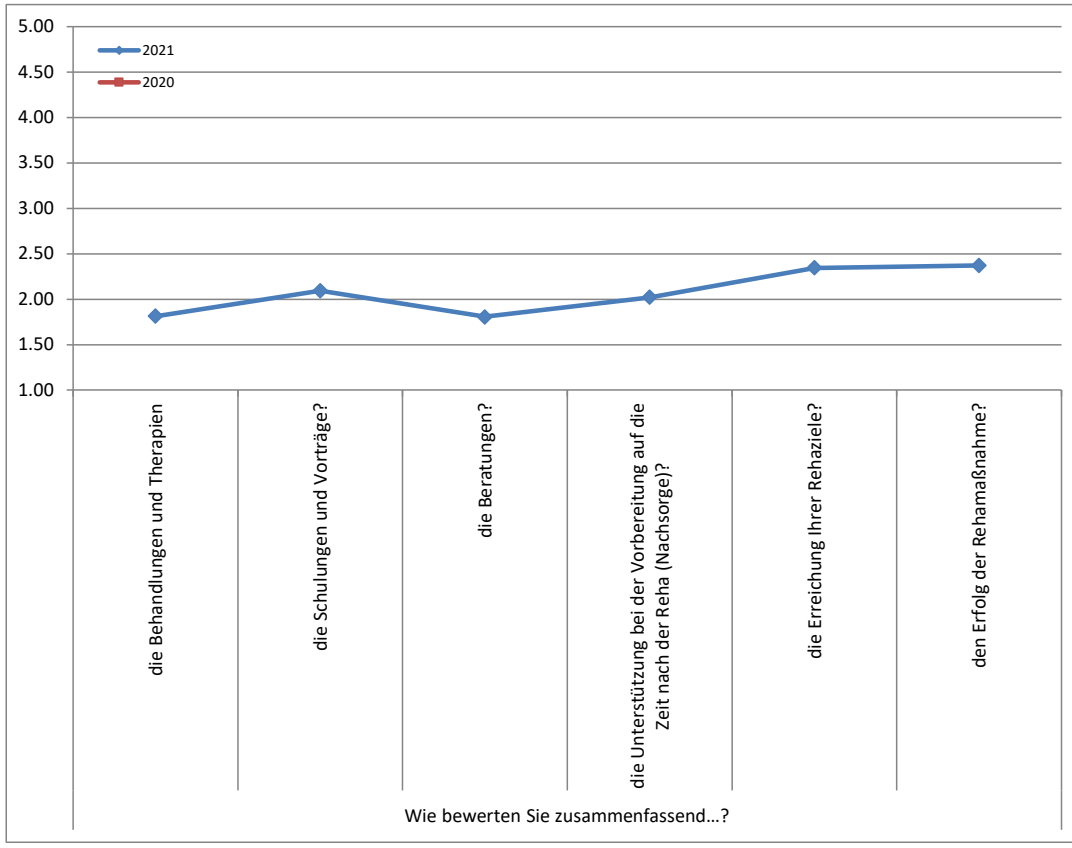
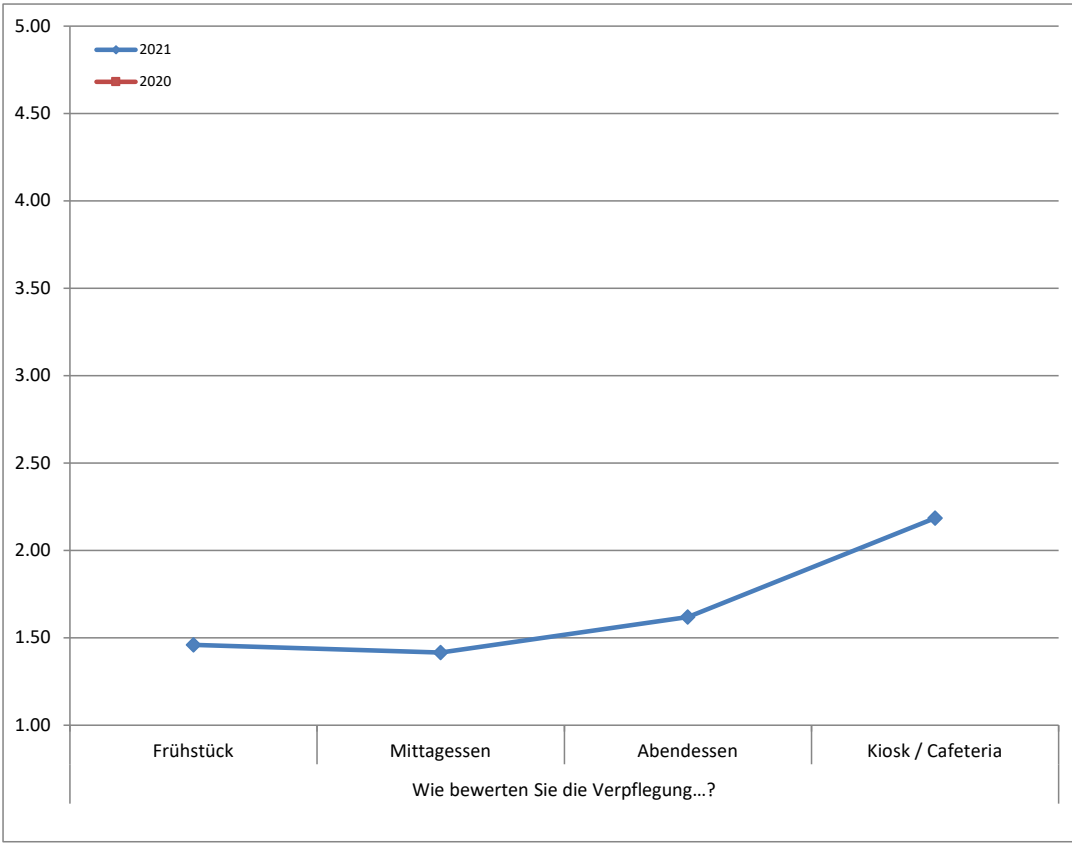
Fragebögen	742
------------	-----

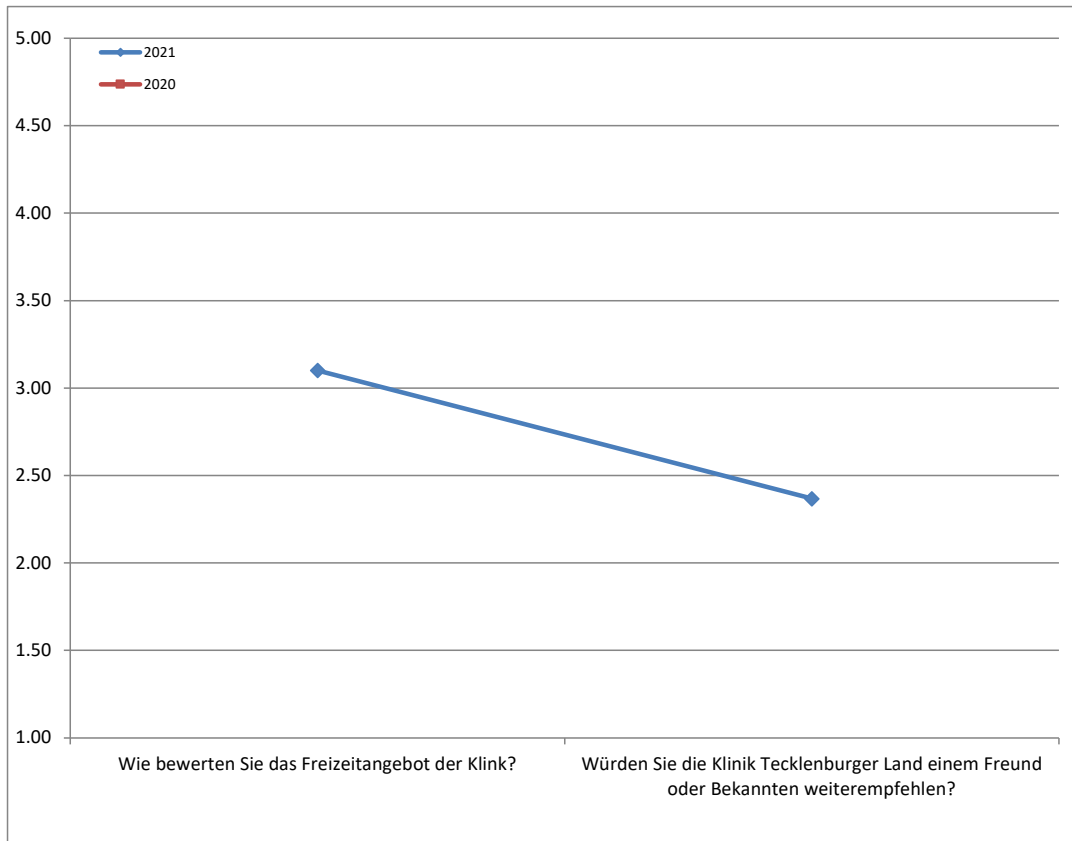
Auswertung Patientenfragebögen		alle Patienten				Starrating
Nr.	Fragekomplexe	Ø-Noten	Rang	gew. D.	Rang	
1	Allgemein			1.95	4	★★★★
1b	Meine Rehazielen wurden mit mir vereinbart.	2.06	28			★★★★
1c	Es wurden für meine Rehazielen die passenden Therapien vereinbart	2.10	31			★★★★
1d	Mit meiner eigenen Mitwirkung zur Erreichung der Rehazielen bin ich zufrieden.	1.82	18			★★★★
1e	Die Organisation in der Klinik ist gut.	1.97	25			★★★★
1f	Mit der sozialmedizinischen Beurteilung bin ich einverstanden	1.79	14			★★★★
2	Wie bewerten Sie die medizinische bzw. therapeutische Betreuung/ Beratung?					1.73
2a	Ärztlicher Dienst	1.81	16			★★★★
2b	Psychologischer Dienst	1.76	13			★★★★
2c	Pflegedienst	1.65	10			★★★★
2d	Physiotherapie (Einzelbehandlung )	1.49	5			★★★★★
2e	Physiotherapie in Gruppen (bspw. Wassergymnastik)	1.73	12			★★★★
2f	Sporttherapie (MTT/ Ergometer, Walking usw.)	1.92	23			★★★★
2g	Ergotherapie	1.84	20			★★★★
2h	Kunst- und Musiktherapie	2.03	27			★★★★
2i	Logopädie	1.83	19			★★★★
2j	Massage / Bäder / Inhalation	1.57	6			★★★★
2l	Ernährungsberatung	1.95	24			★★★★
2m	Diagnostik / Labor	1.68	11			★★★★
2n	Sozialberatung	1.48	4			★★★★★
3	Wie bewerten Sie die Qualität und die Betreuung durch die Mitarbeitenden...?					1.75
3a	der Patientenverwaltung	1.62	8			★★★★
3b	der Rezeption	1.60	7			★★★★
3c	im Speisesaal	1.42	2			★★★★★
3d	in unserer Therapieplanung	2.09	30			★★★★
3e	der Hausreinigung	1.89	21			★★★★
3f	der Haustechnik	1.89	22			★★★★
4	Wie bewerten Sie den Zustand und die Ausstattung...?			2.54	7	★★★
4a	der Patientenzimmer	2.66	37			★★★
4b	der öffentlichen Bereiche	2.37	34			★★★
4c	der Außenanlagen	2.58	36			★★★
5	Wie bewerten Sie die Verpflegung...?			1.64	1	★★★★
5a	Frühstück	1.46	3			★★★★★
5b	Mittagessen	1.42	1			★★★★★
5c	Abendessen	1.62	9			★★★★
5d	Kiosk / Cafeteria	2.18	32			★★★★
6	Wie bewerten Sie zusammenfassend...?			2.08	5	★★★★
6a	die Behandlungen und Therapien	1.81	17			★★★★
6b	die Schulungen und Vorträge?	2.09	29			★★★★
6c	die Beratungen?	1.81	15			★★★★
6d	die Unterstützung bei der Vorbereitung auf die Zeit nach der Reha (Nachsorge)?	2.02	26			★★★★
6e	die Erreichung Ihrer Rehazielen?	2.35	33			★★★★
6f	den Erfolg der Rehamaßnahme?	2.37	35			★★★★
7	Wie bewerten Sie das Freizeitangebot der Klinik?			3.10	8	★★★
8	Würden Sie die Klinik Tecklenburger Land einem Freund oder Bekannten weiterempfehlen?			2.37	6	★★★★

**Vergleiche 2020 zu 2021 - Alle Patienten** (für 2020 sind keine Daten vorhanden)

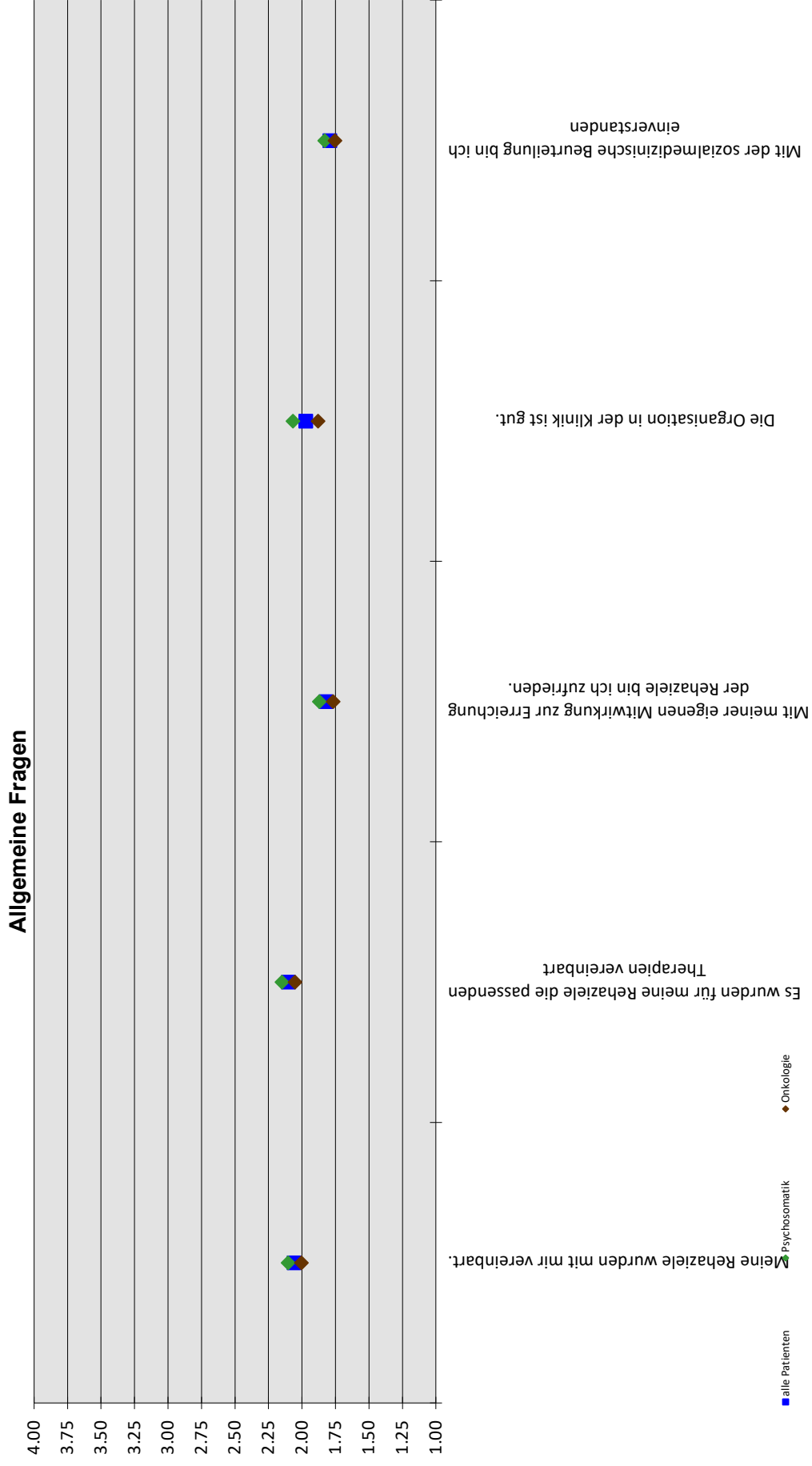












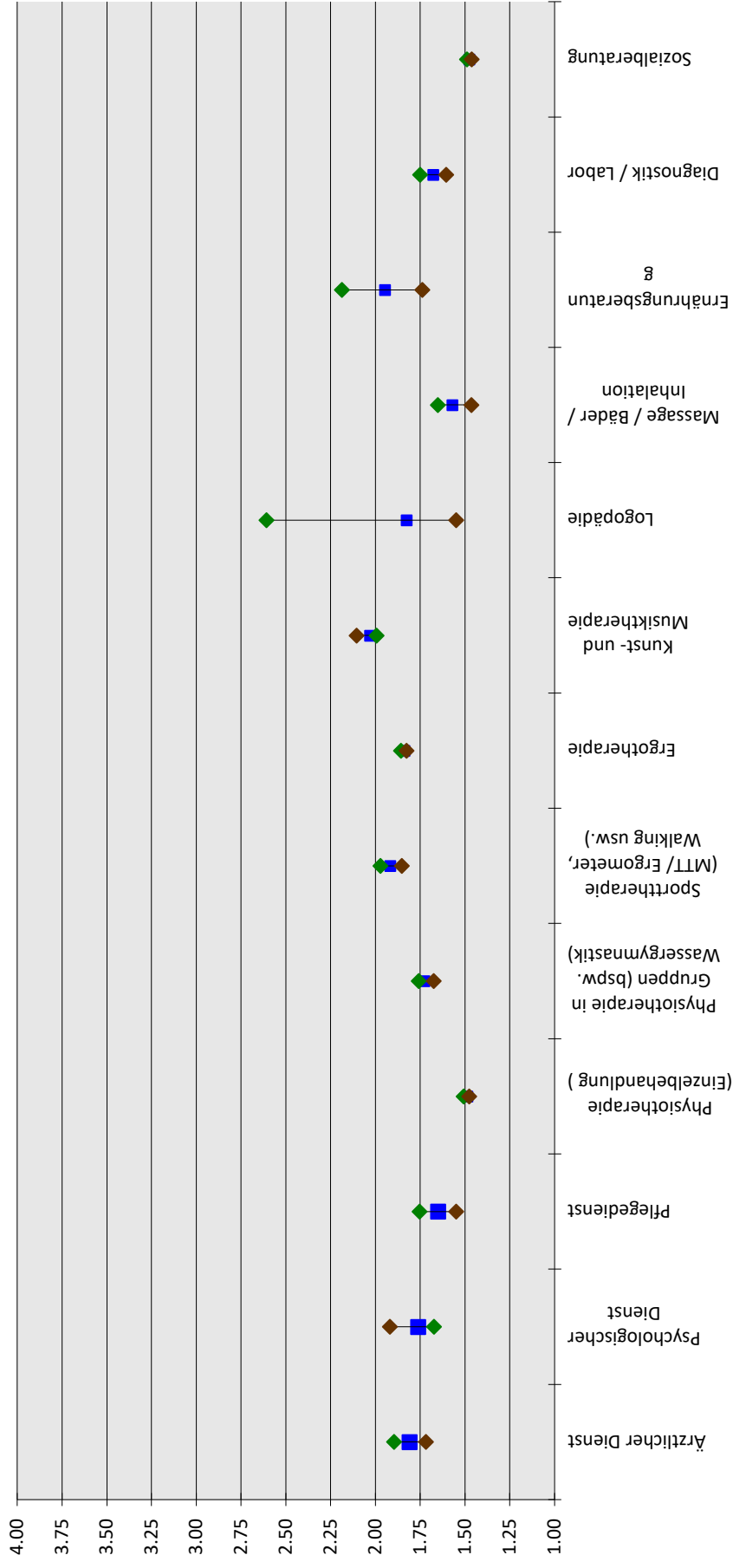
persönlich / vertraulich



KLINIK  
TECKLENBURGER LAND

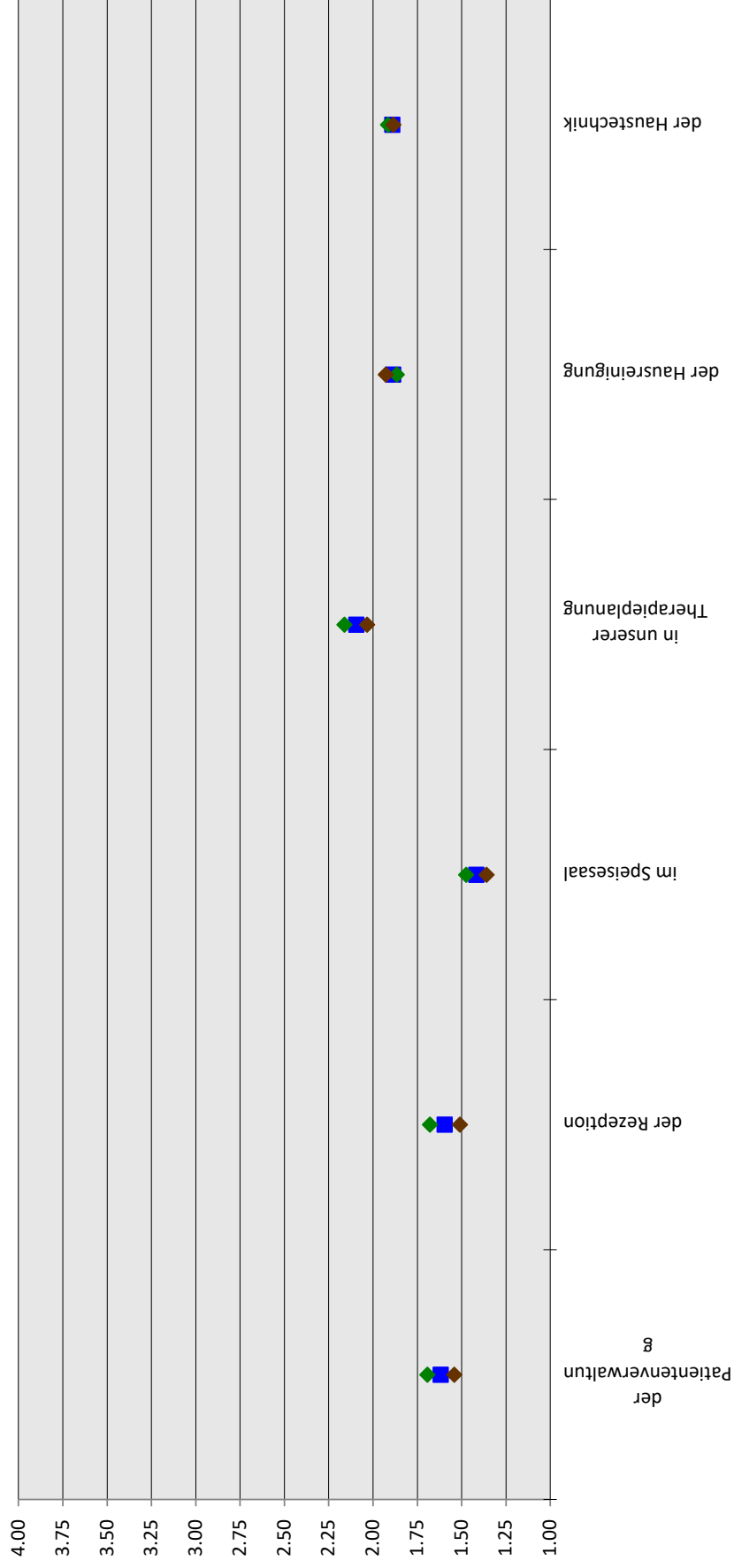
Wissen, was dem Menschen dient.

### medizinisch / therapeutische Betreuung / Beratung

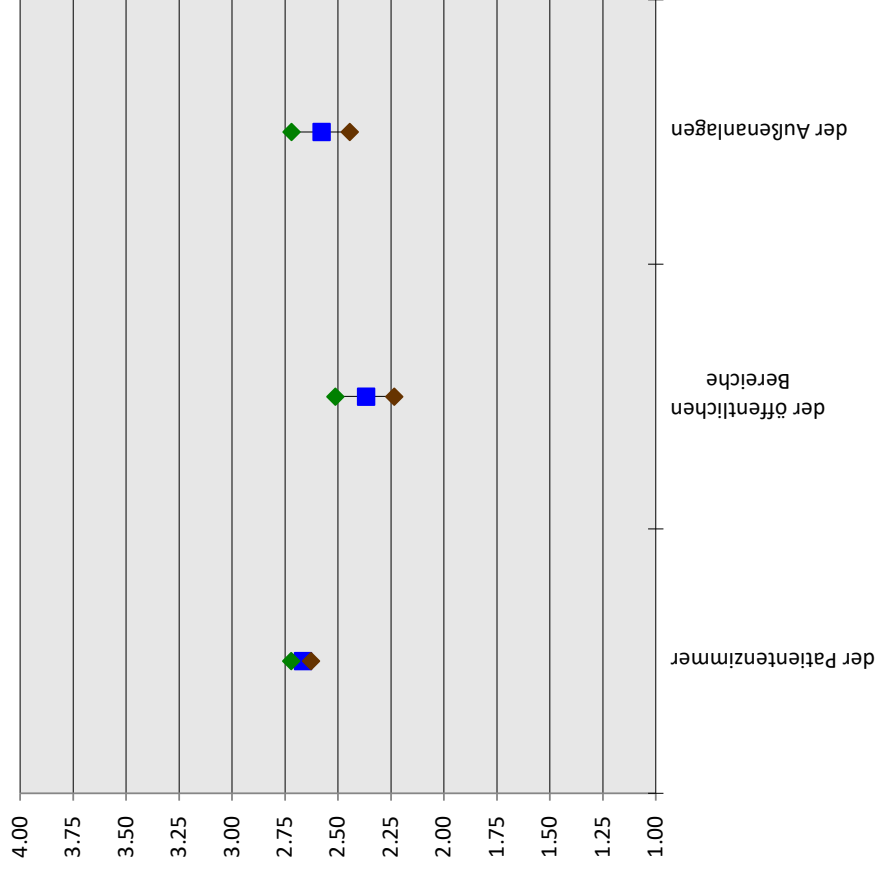




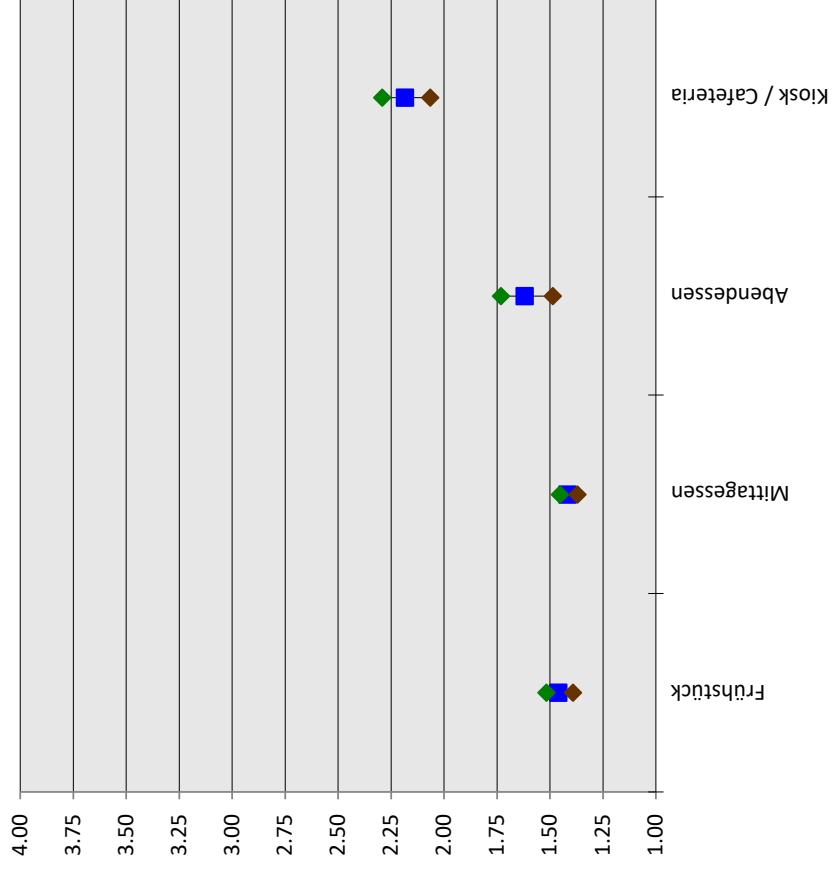
### Qualität und Betreuung durch die Mitarbeitenden



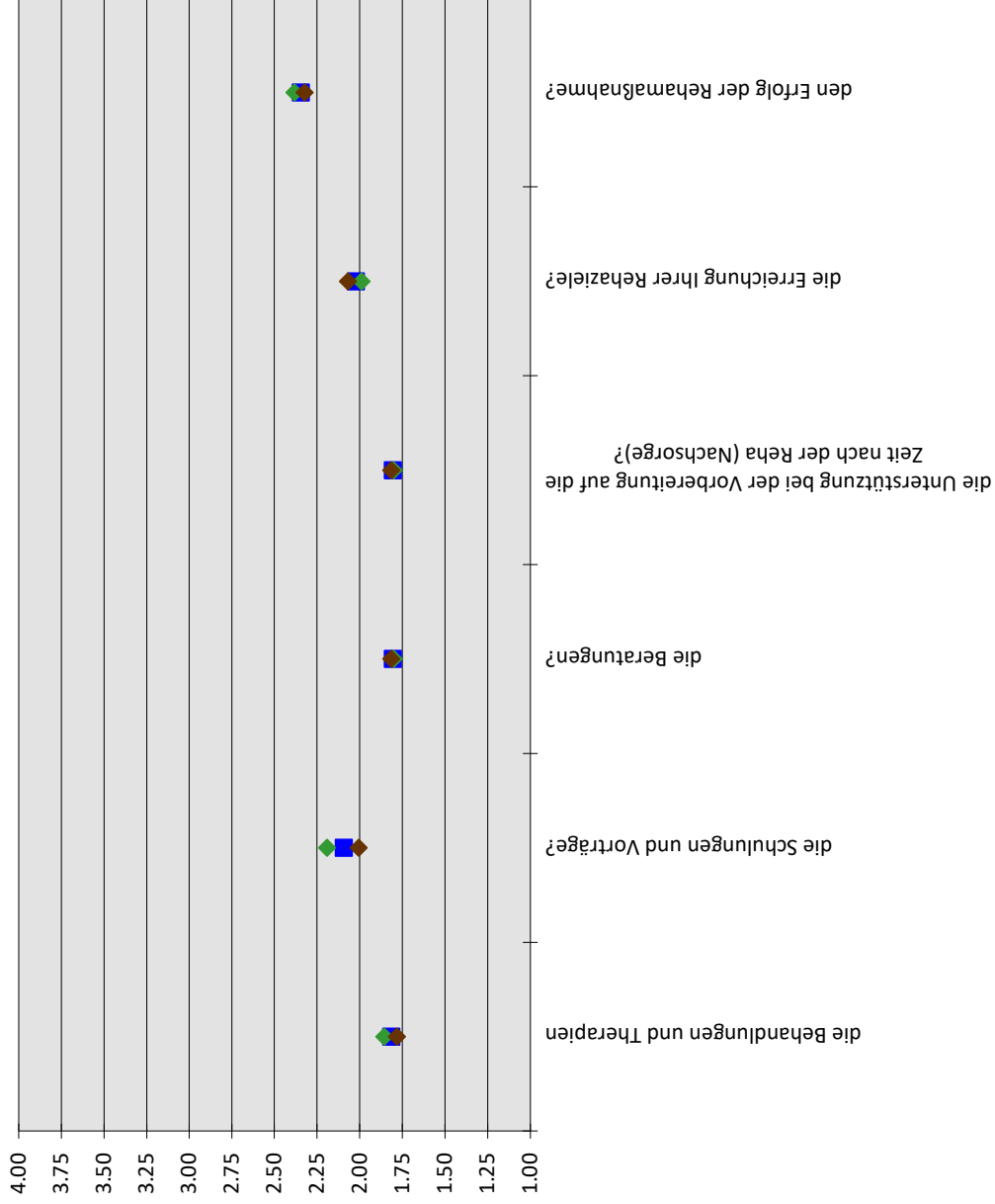
### Zustand und Ausstattung



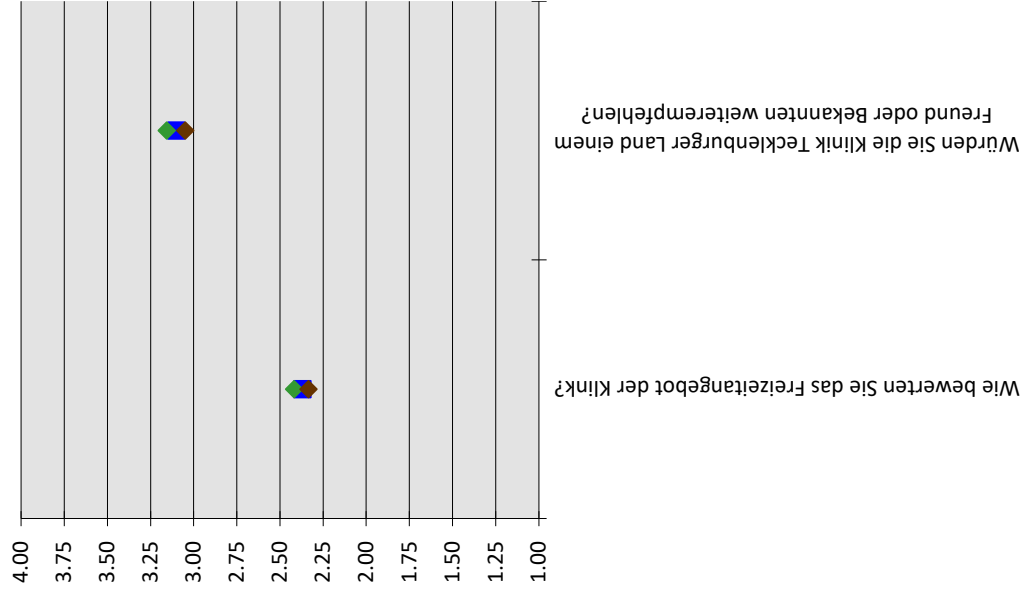
### Verpflegung



### Zusammenfassende Bewertungen



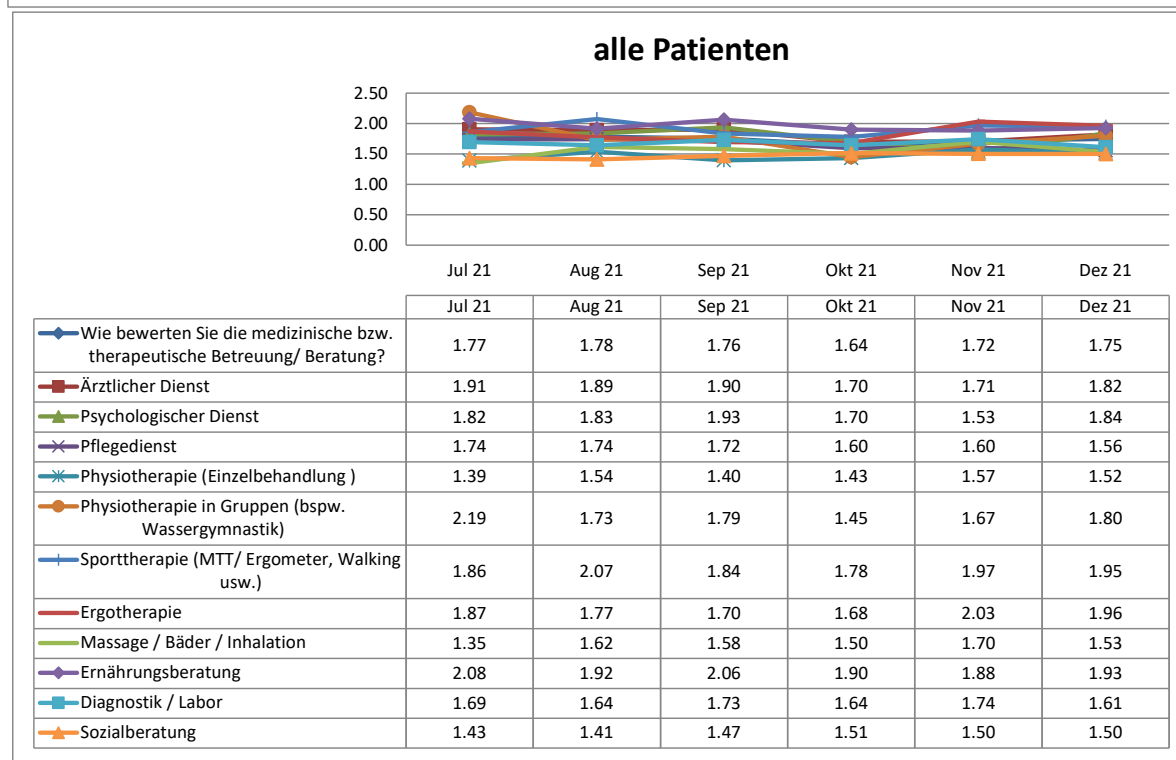
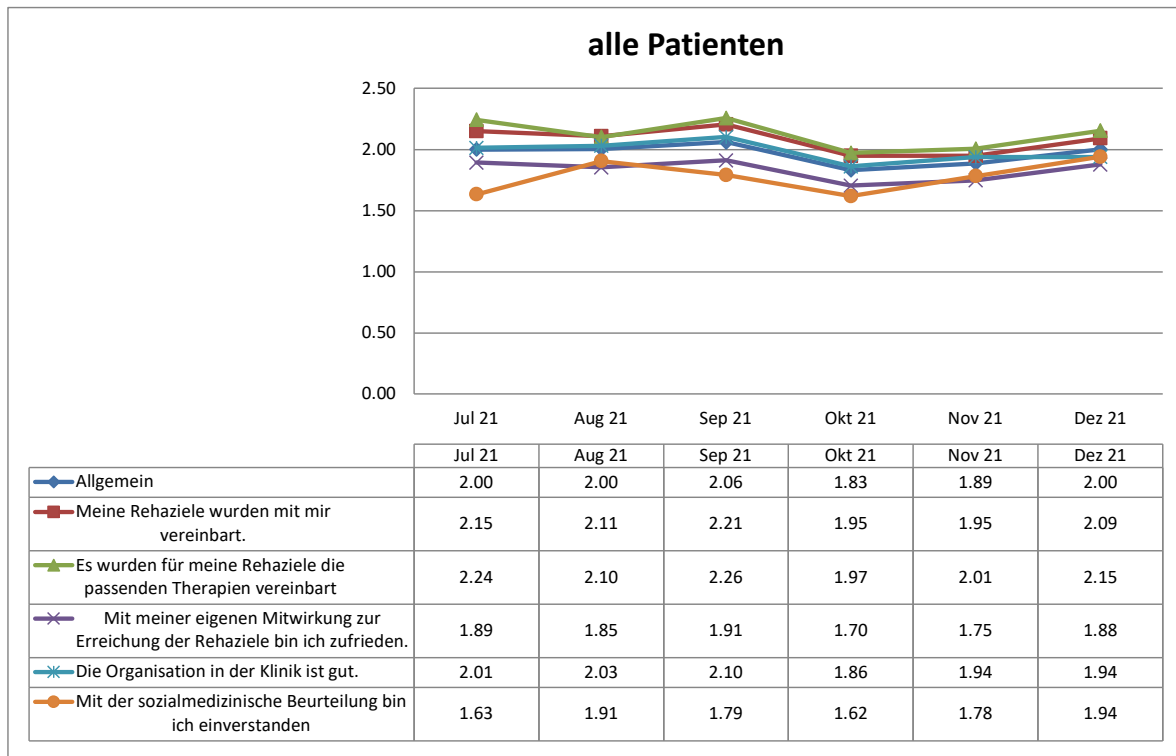
### Freizeit und Weiterempfehlung

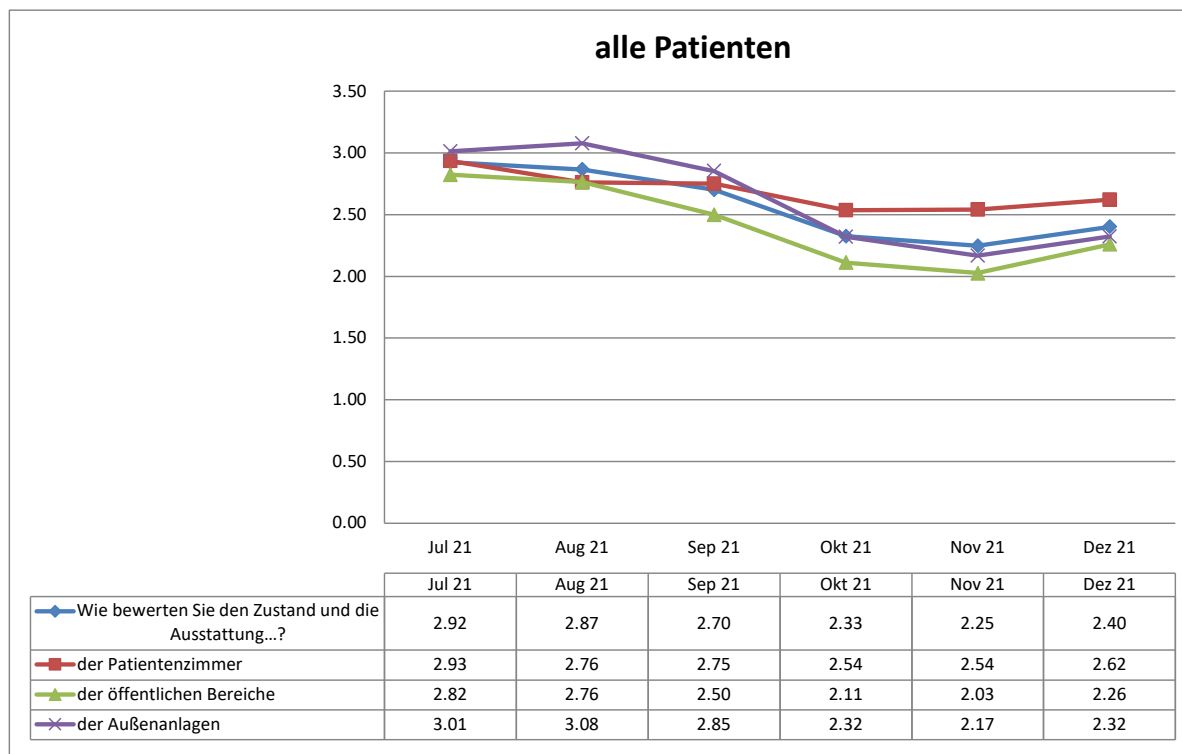
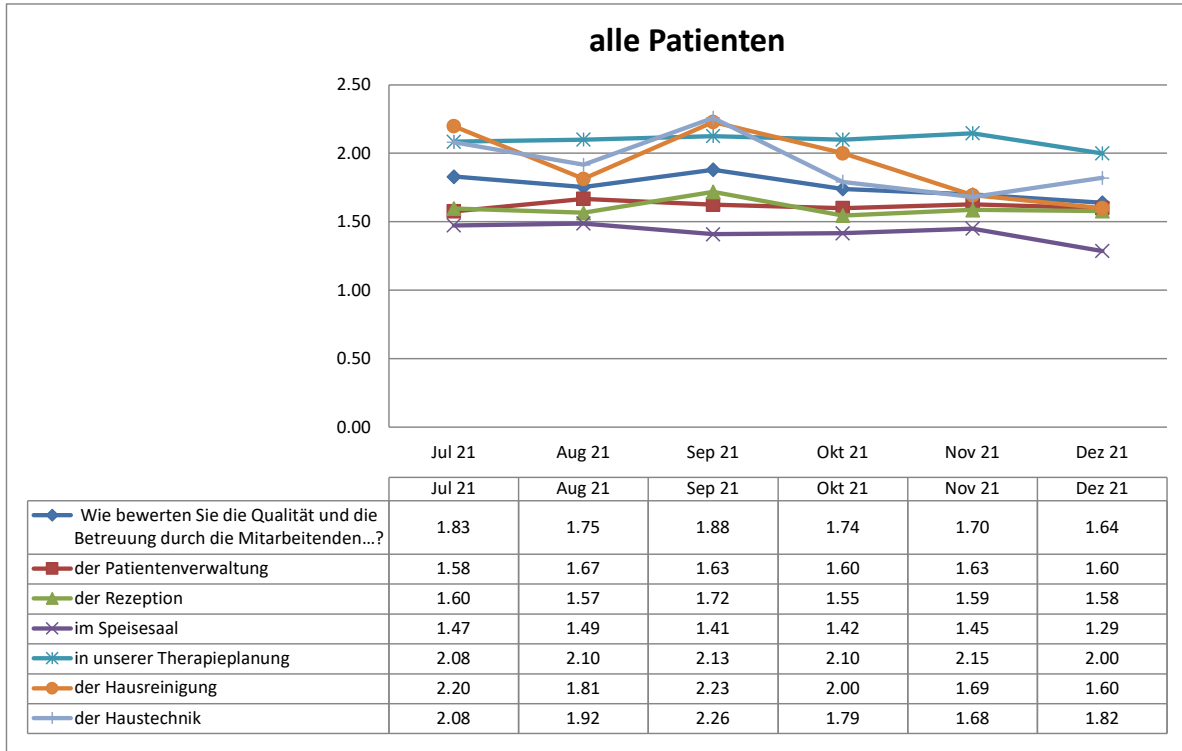


Tendenzen der Ergebnisse der Patientenbefragung

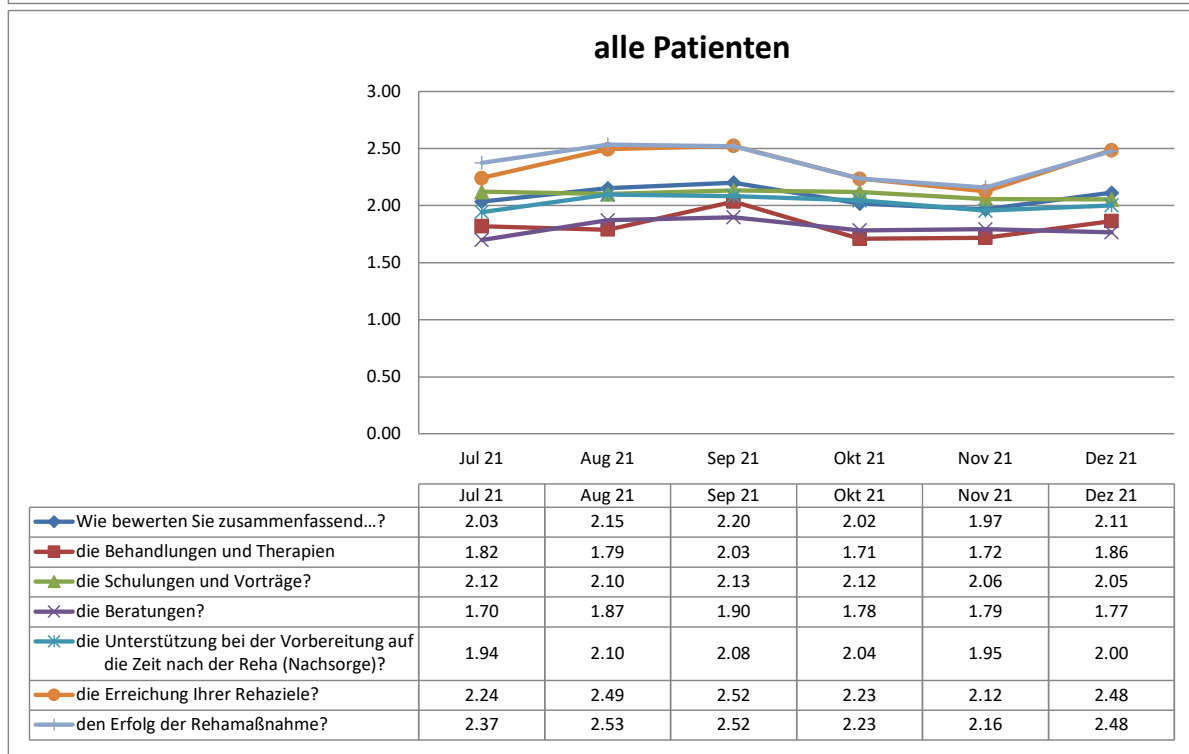
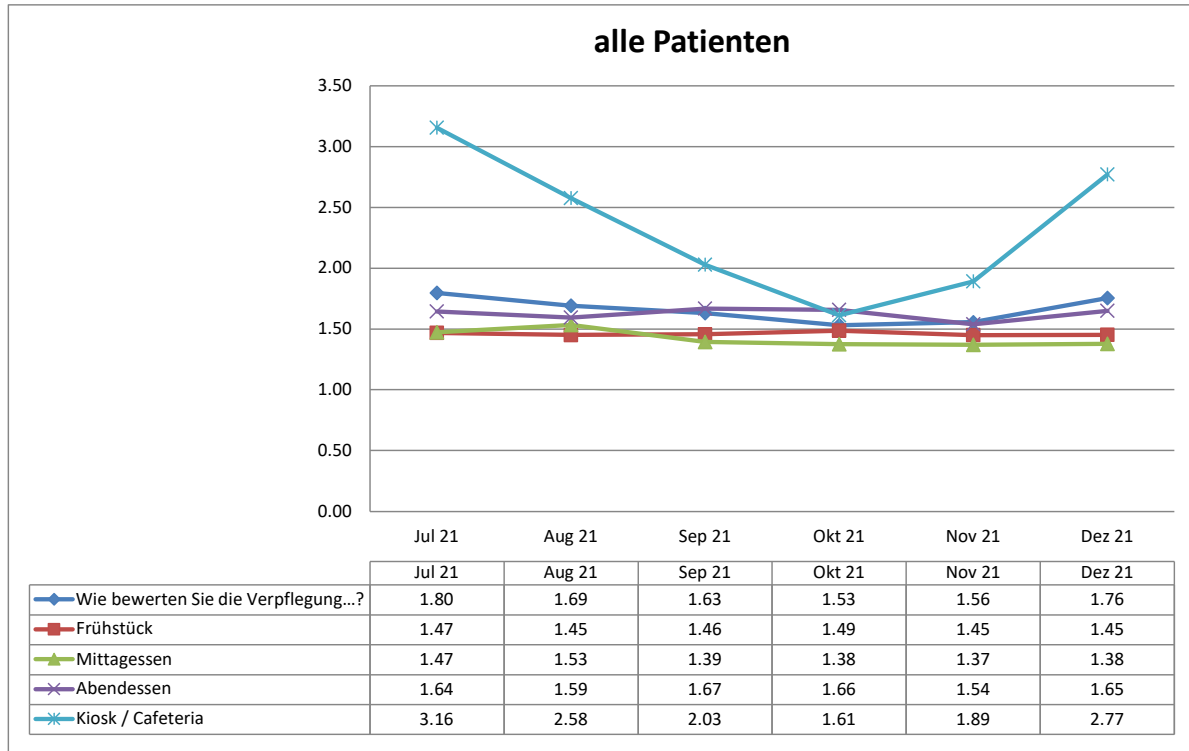
Juli 2021 bis Dezember 2021

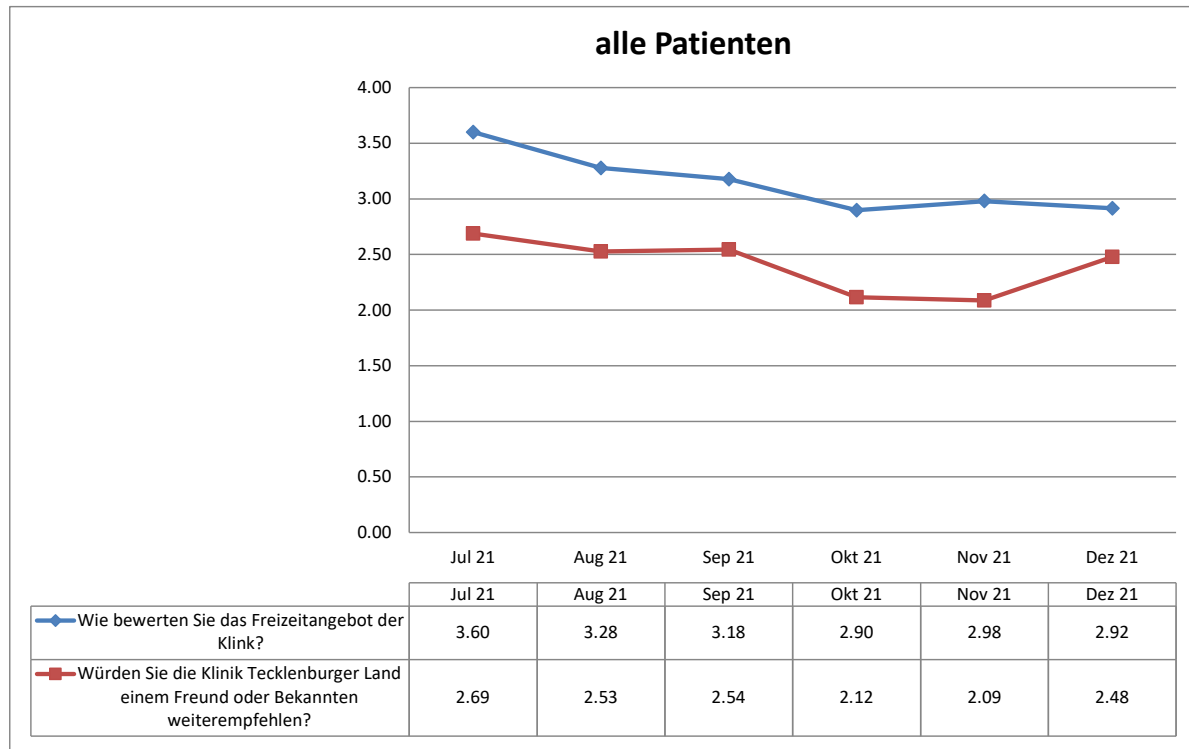
	Jul 21		Aug 21		Sep 21		Okt 21		Nov 21		Dez 21		Durchschnitt 2021	
	Psychosomatik	Onkologie	Psychosomatik	Onkologie	Psychosomatik	Onkologie	Psychosomatik	Onkologie	Psychosomatik	Onkologie	Psychosomatik	Onkologie	Psychosomatik	Onkologie
1 Allgemein	2,00	2,00	2,00	2,00	2,06	2,06	1,83	1,83	1,89	1,89	1,95	1,95	1,95	1,95
1b Meine Rehaziele wurden mit mir vereinbart.	2,25	1,96	2,23	1,89	2,39	2,00	1,91	1,98	1,83	2,08	1,83	2,07	2,10	2,01
1c Es wurden für meine Rehaziele die passenden Therapien vereinbart	2,39	2,00	2,13	2,08	2,36	2,12	2,00	1,94	1,89	2,10	2,26	2,07	2,15	2,05
1d Mit meiner eigenen Mitwirkung zur Erreichung der Rehaziele bin ich zufrieden.	2,00	1,74	1,96	1,72	1,93	1,85	1,66	1,77	1,67	1,83	2,07	1,68	1,87	1,77
1e Die Organisation in der Klinik ist gut.	2,13	1,81	2,20	1,84	2,33	1,89	1,87	1,88	1,82	2,01	2,13	1,77	2,07	1,88
1f Mit der sozialmedizinische Beurteilung bin ich einverstanden	1,71	1,48	2,02	1,78	1,96	1,59	1,65	1,61	1,60	1,93	2,03	1,88	1,83	1,75
2 Wie bewerten Sie die medizinische bzw. therapeutische Betreuung/ Beratung?	1,77	1,77	1,78	1,78	1,76	1,76	1,64	1,64	1,72	1,72	1,73	1,73	1,73	1,73
2a Ärztlicher Dienst	1,83	2,04	1,99	1,74	2,11	1,89	1,74	1,69	1,74	1,70	2,00	1,64	1,90	1,72
2b Psychologischer Dienst	1,74	2,05	1,60	2,25	1,91	1,97	1,63	1,85	1,43	1,68	1,80	1,95	1,67	1,92
2c Pflegedienst	1,76	1,76	1,95	1,49	1,82	1,66	1,75	1,43	1,61	1,61	1,67	1,44	1,75	1,55
2d Physiotherapie (Einzelbehandlung )	1,37	1,47	1,56	1,52	1,40	1,43	1,49	1,40	1,47	1,68	1,71	1,31	1,51	1,48
2e Physiotherapie in Gruppen (bspw. Wassergymnastik)	2,14	2,36	1,82	1,63	1,75	1,78	1,49	1,41	1,58	1,74	1,91	1,65	1,76	1,68
2f Sporttherapie (MTT/ Ergometer, Walking usw.)	1,87	1,82	2,14	2,02	1,98	1,65	1,86	1,73	1,93	1,99	2,04	1,82	1,97	1,85
2g Ergotherapie	2,00	1,73	1,80	1,77	1,60	1,90	1,85	1,53	1,96	2,02	1,91	1,86	1,83	1,83
2h Kunst- und Musiktherapie	1,74	2,50	2,17	2,71	2,07	1,50	1,92	1,63	1,98	1,85	2,02	2,38	2,00	2,11
2i Logopädie	2,87	1,33	4,00	1,73	2,75	1,38	2,00	1,88	2,00	1,39	2,43	1,58	2,61	1,55
2j Massage/ Bäder / Inhalation	1,46	1,19	1,66	1,56	1,81	1,36	1,61	1,34	1,58	1,77	1,77	1,30	1,65	1,47
2k Ernährungsberatung	2,37	1,73	2,17	1,67	2,18	1,92	2,25	1,63	1,98	1,82	2,26	1,65	2,19	1,74
2m Diagnostik / Labor	1,70	1,70	1,69	1,59	1,90	1,70	1,70	1,58	1,77	1,71	1,76	1,46	1,75	1,61
2n Sozialberatung	1,45	1,38	1,41	1,42	1,54	1,35	1,60	1,45	1,38	1,64	1,57	1,42	1,49	1,46
3 Wie bewerten Sie die Qualität und die Betreuung durch die Mitarbeitenden...?	1,83	1,83	1,75	1,75	1,78	1,78	1,74	1,74	1,70	1,70	1,75	1,75	1,75	1,75
3a der Patientenverwaltung	1,55	1,64	1,81	1,54	1,76	1,45	1,84	1,36	1,55	1,72	1,64	1,55	1,69	1,54
3b der Rezeption	1,60	1,61	1,67	1,42	1,90	1,55	1,73	1,34	1,57	1,63	1,63	1,54	1,68	1,51
3c im Speisesaal	1,47	1,48	1,63	1,32	1,43	1,38	1,54	1,30	1,44	1,34	1,22	1,48	1,36	1,42
3d in unserer Therapieplanung	2,13	2,04	2,19	2,04	2,32	1,94	2,38	1,84	1,99	2,24	2,00	2,04	2,16	2,03
3e der Hausreinigung	2,23	2,11	1,81	1,84	2,07	2,39	2,04	2,02	1,65	1,74	1,55	1,66	1,87	1,93
3f der Haustechnik	2,05	2,04	1,89	1,98	2,42	2,09	1,85	1,75	1,53	1,87	1,94	1,70	1,92	1,88
4 Wie bewerten Sie den Zustand und die Ausstattung...?	2,92	2,92	2,87	2,87	2,70	2,70	2,33	2,33	2,25	2,25	2,54	2,54	2,54	2,54
4a der Patientenzimmer	2,83	3,15	2,89	2,65	2,75	2,75	2,49	2,66	2,59	2,48	2,81	2,42	2,72	2,63
4b der öffentlichen Bereiche	2,87	2,78	3,06	2,45	2,64	2,39	2,19	2,03	2,00	2,06	2,44	2,08	2,51	2,23
4c der Außenanlagen	3,02	3,07	3,27	2,93	3,00	2,70	2,46	2,18	2,14	2,16	2,54	2,10	2,72	2,44
5a Frühstück	1,54	1,37	1,46	1,41	1,42	1,49	1,66	1,31	1,43	1,44	1,58	1,30	1,52	1,39
5b Mittagessen	1,55	1,33	1,62	1,41	1,31	1,44	1,41	1,35	1,36	1,39	1,46	1,27	1,45	1,37
5c Abendessen	1,79	1,44	1,65	1,51	1,65	1,68	1,87	1,41	1,58	1,48	1,86	1,41	1,73	1,49
5d Kiosk / Cafeteria	3,54	2,44	2,76	2,24	1,95	2,11	1,72	1,51	1,90	1,93	2,80	2,74	2,29	2,06
6 Wie bewerten Sie zusammenfassend...?	2,03	2,03	2,15	2,15	2,20	2,20	2,02	2,02	1,97	1,97	2,08	2,08	2,08	2,08
6a die Behandlungen und Therapien	1,81	1,86	1,79	1,80	2,16	1,95	1,81	1,61	1,63	1,79	1,99	1,75	1,85	1,78
6b die Schulungen und Vorträge	2,17	2,07	2,21	1,98	2,19	2,08	2,29	1,97	2,08	2,05	2,19	1,91	2,19	2,01
6c die Beratungen?	1,67	1,72	1,79	1,98	1,87	1,90	1,88	1,70	1,70	1,88	1,87	1,66	1,80	1,81
6d die Unterstützung bei der Vorbereitung auf die Zeit nach der Reha (Nachsorge)?	1,98	1,87	1,97	2,27	2,04	2,13	2,11	1,98	1,86	2,06	1,98	2,02	1,99	2,07
6e die Erreichung Ihrer Rehaziele?	2,35	2,07	2,44	2,55	2,63	2,44	2,31	2,17	1,99	2,24	2,62	2,38	2,38	2,32
6f den Erfolg der Rehaaufnahme?	2,53	2,12	2,54	2,54	2,64	2,41	2,31	2,18	2,04	2,24	2,55	2,46	2,42	2,34
7 Wie bewerten Sie das Freizeitangebot der Klinik?	3,73	3,38	3,52	3,00	3,18	3,18	3,20	2,76	3,09	2,91	3,00	2,85	3,15	3,10
8 Würden Sie die Klinik Tecklenburger Land einem Freund oder Bekannten weiterempfehlen?	2,72	2,65	2,63	2,44	2,55	2,60	2,04	2,18	1,90	2,22	2,71	2,24	2,40	2,37











### Rangvergleich der Indikationen

Auswertung Patientenfragebögen			alle Patienten		Fachrichtungen			
Nr.	Fragekomplexe	Rang	Rang	Psychosomatik		Onkologie		
				Rang	Rang	Rang	Rang	
1	Allgemein		4		4		4	
1b	Meine Rehaziele wurden mit mir vereinbart.	28		26		26		
1c	Es wurden für meine Rehaziele die passenden Therapien vereinbart	31		27		29		
1d	Mit meiner eigenen Mitwirkung zur Erreichung der Rehaziele bin ich zufrieden.	18		19		17		
1e	Die Organisation in der Klinik ist gut.	25		25		22		
1f	Mit der sozialmedizinische Beurteilung bin ich einverstanden	14		15		16		
2	Wie bewerten Sie die medizinische bzw. therapeutische Betreuung/ Beratung?		2		2		2	
2a	Ärztlicher Dienst	16		20		14		
2b	Psychologischer Dienst	13		7		24		
2c	Pflegedienst	10		12		10		
2d	Physiotherapie (Einzelbehandlung )	5		4		6		
2e	Physiotherapie in Gruppen (bspw. Wassergymnastik)	12		13		13		
2f	Sporttherapie (MTT/ Ergometer, Walking usw.)	23		22		21		
2g	Ergotherapie	20		17		20		
2h	Kunst- und Musiktherapie	27		24		32		
2i	Logopädie	19		35		11		
2j	Massage / Bäder / Inhalation	6		6		5		
2l	Ernährungsberatung	24		29		15		
2m	Diagnostik / Labor	11		11		12		
2n	Sozialberatung	4		3		4		
3	Wie bewerten Sie die Qualität und die Betreuung durch die Mitarbeitenden...?		3		3		3	
3a	der Patientenverwaltung	8		9		9		
3b	der Rezeption	7		8		8		
3c	im Speisesaal	2		2		1		
3d	in unserer Therapieplanung	30		28		28		
3e	der Hausreinigung	21		18		25		
3f	der Haustechnik	22		21		23		
4	Wie bewerten Sie den Zustand und die Ausstattung...?		7		7		7	
4a	der Patientenzimmer	37		37		37		
4b	der öffentlichen Bereiche	34		34		33		
4c	der Außenanlagen	36		36		36		
5	Wie bewerten Sie die Verpflegung...?		1		1		1	
5a	Frühstück	3		5		3		
5b	Mittagessen	1		1		2		
5c	Abendessen	9		10		7		
5d	Kiosk / Cafeteria	32		31		30		
6	Wie bewerten Sie zusammenfassend...?		5		5		5	
6a	die Behandlungen und Therapien	17		16		18		
6b	die Schulungen und Vorträge?	29		30		27		
6c	die Beratungen?	15		14		19		
6d	die Unterstützung bei der Vorbereitung auf die Zeit nach der Reha (Nachsorge)?	26		23		31		
6e	die Erreichung Ihrer Rehaziele?	33		32		34		
6f	den Erfolg der Rehamaßnahme?	35		33		35		
7	Wie bewerten Sie das Freizeitangebot der Klinik?		8		8		8	
8	Würden Sie die Klinik Tecklenburger Land einem Freund oder Bekannten weiterempfehlen?		6		6		6	

# **Auswertung**

# **Psychosomatik**

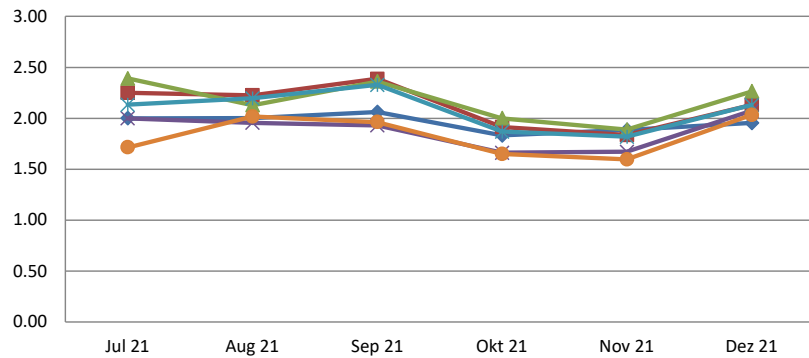
**Klinik Tecklenburger Land**

**Bewertung Patientenfragebögen**

Fragebögen	391
------------	-----

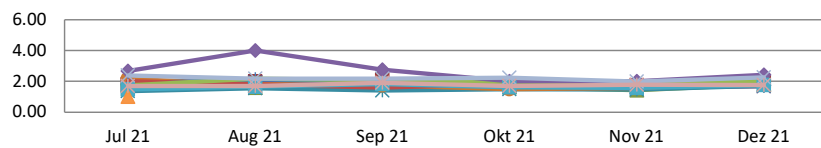
Auswertung Patientenfragebögen		Fachrichtungen Psychosomatik				Starrating
Nr.	Fragekomplexe	Ø-Noten	Rang	gew. D.	Rang	
1	Allgemein			1.95	4	★★★★
1b	Meine Rehaziele wurden mit mir vereinbart.	2.10	26			★★★★
1c	Es wurden für meine Rehaziele die passenden Therapien vereinbart	2.15	27			★★★★
1d	Mit meiner eigenen Mitwirkung zur Erreichung der Rehaziele bin ich zufrieden.	1.87	19			★★★★
1e	Die Organisation in der Klinik ist gut.	2.07	25			★★★★
1f	Mit der sozialmedizinische Beurteilung bin ich einverstanden	1.83	15			★★★★
2	Wie bewerten Sie die medizinische bzw. therapeutische Betreuung/ Beratung?					1.73
2a	Ärztlicher Dienst	1.90	20			★★★★
2b	Psychologischer Dienst	1.67	7			★★★★
2c	Pflegedienst	1.75	12			★★★★
2d	Physiotherapie (Einzelbehandlung )	1.51	4			★★★★
2e	Physiotherapie in Gruppen (bspw. Wassergymnastik)	1.76	13			★★★★
2f	Sporttherapie (MTT/ Ergometer, Walking usw.)	1.97	22			★★★★
2g	Ergotherapie	1.86	17			★★★★
2h	Kunst- und Musiktherapie	2.00	24			★★★★
2i	Logopädie	2.61	35			★★★
2j	Massage / Bäder / Inhalation	1.65	6			★★★★
2l	Ernährungsberatung	2.19	29			★★★★
2m	Diagnostik / Labor	1.75	11			★★★★
2n	Sozialberatung	1.49	3			★★★★★
3	Wie bewerten Sie die Qualität und die Betreuung durch die Mitarbeitenden...?					1.75
3a	der Patientenverwaltung	1.69	9			★★★★
3b	der Rezeption	1.68	8			★★★★
3c	im Speisesaal	1.48	2			★★★★★
3d	in unserer Therapieplanung	2.16	28			★★★★
3e	der Hausreinigung	1.87	18			★★★★
3f	der Haustechnik	1.92	21			★★★★
4	Wie bewerten Sie den Zustand und die Ausstattung...?			2.54	7	★★★
4a	der Patientenzimmer	2.72	37			★★★
4b	der öffentlichen Bereiche	2.51	34			★★★
4c	der Außenanlagen	2.72	36			★★★
5	Wie bewerten Sie die Verpflegung...?			1.64	1	★★★★
5a	Frühstück	1.52	5			★★★★
5b	Mittagessen	1.45	1			★★★★★
5c	Abendessen	1.73	10			★★★★
5d	Kiosk / Cafeteria	2.29	31			★★★★
6	Wie bewerten Sie zusammenfassend...?			2.08	5	★★★★
6a	die Behandlungen und Therapien	1.85	16			★★★★
6b	die Schulungen und Vorträge?	2.19	30			★★★★
6c	die Beratungen?	1.80	14			★★★★
6d	die Unterstützung bei der Vorbereitung auf die Zeit nach der Reha (Nachsorge)?	1.99	23			★★★★
6e	die Erreichung Ihrer Rehaziele?	2.38	32			★★★★
6f	den Erfolg der Rehamaßnahme?	2.42	33			★★★★
7	Wie bewerten Sie das Freizeitangebot der Klink?			3.15	8	★★★
8	Würden Sie die Klinik Tecklenburger Land einem Freund oder Bekannten weiterempfehlen?			2.40	6	★★★★

### Psychosomatik



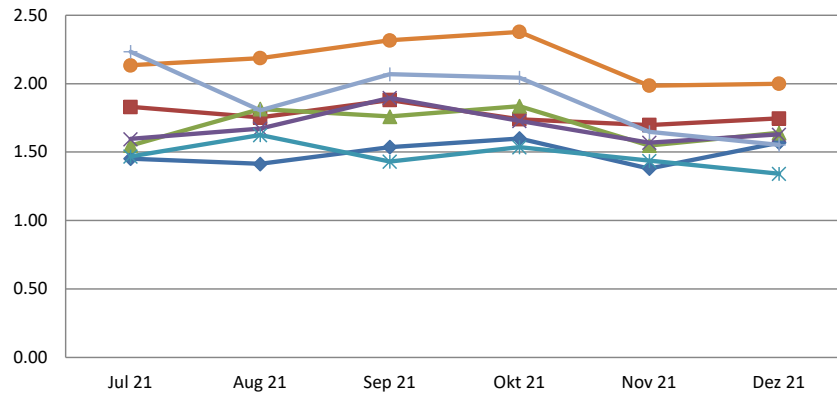
	Jul 21	Aug 21	Sep 21	Okt 21	Nov 21	Dez 21
Allgemein	2.00	2.00	2.06	1.83	1.89	1.95
Meine Rehaziele wurden mit mir vereinbart.	2.25	2.23	2.39	1.91	1.83	2.13
Es wurden für meine Rehaziele die passenden Therapien vereinbart	2.39	2.13	2.36	2.00	1.89	2.26
Mit meiner eigenen Mitwirkung zur Erreichung der Rehaziele bin ich zufrieden.	2.00	1.96	1.93	1.66	1.67	2.07
Die Organisation in der Klinik ist gut.	2.13	2.20	2.33	1.87	1.82	2.13
Mit der sozialmedizinische Beurteilung bin ich einverstanden	1.71	2.02	1.96	1.65	1.60	2.03

### Psychosomatik



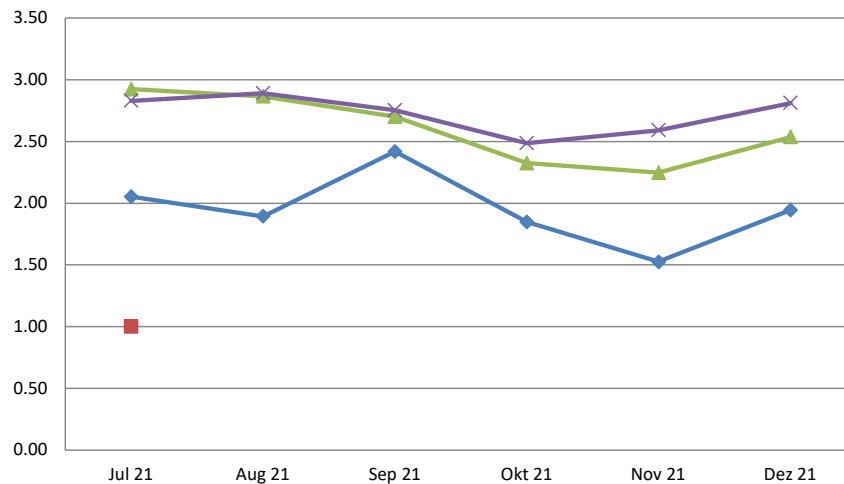
	Jul 21	Aug 21	Sep 21	Okt 21	Nov 21	Dez 21
Wie bewerten Sie die medizinische bzw. therapeutische Betreuung/ Beratung?	1.77	1.78	1.76	1.64	1.72	1.73
Ärztlicher Dienst	1.83	1.99	2.11	1.74	1.74	2.00
Psychologischer Dienst	1.74	1.60	1.91	1.63	1.43	1.80
Pflegedienst	1.76	1.95	1.82	1.75	1.61	1.67
Physiotherapie (Einzelbehandlung )	1.37	1.56	1.40	1.49	1.47	1.71
Physiotherapie in Gruppen (bspw. Wassergymnastik)	2.14	1.82	1.75	1.49	1.58	1.91
Sporttherapie (MTT/ Ergometer, Walking usw.)	1.87	2.14	1.98	1.86	1.93	2.04
Ergotherapie	2.00	1.80	1.60	1.85	1.96	2.02
Kunst- und Musiktherapie	1.74	2.17	2.07	1.92	1.98	2.02
Logopädie	2.67	4.00	2.75	2.00	2.00	2.43
Massage / Bäder / Inhalation	1.46	1.66	1.81	1.61	1.58	1.77
Ernährungsberatung	1					
Diagnostik / Labor	2.37	2.17	2.18	2.25	1.98	2.26
Sozialberatung	1.70	1.69	1.90	1.70	1.77	1.76

### Psychosomatik



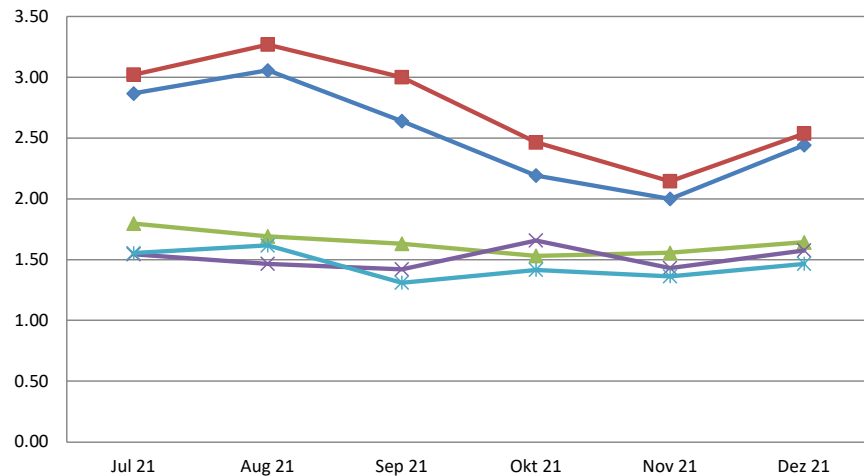
	Jul 21	Aug 21	Sep 21	Okt 21	Nov 21	Dez 21
Wie bewerten Sie die Qualität und die Betreuung durch die Mitarbeitenden...?	1.45	1.41	1.54	1.60	1.38	1.57
der Patientenverwaltung	1.83	1.75	1.88	1.74	1.70	1.75
der Rezeption	1.55	1.81	1.76	1.84	1.55	1.64
im Speisesaal	1.60	1.67	1.90	1.73	1.57	1.63
in unserer Therapieplanung	1.47	1.63	1.43	1.54	1.44	1.34
der Hausreinigung	2.13	2.19	2.32	2.38	1.99	2.00
der Haustechnik	2.23	1.81	2.07	2.04	1.65	1.55

### Psychosomatik



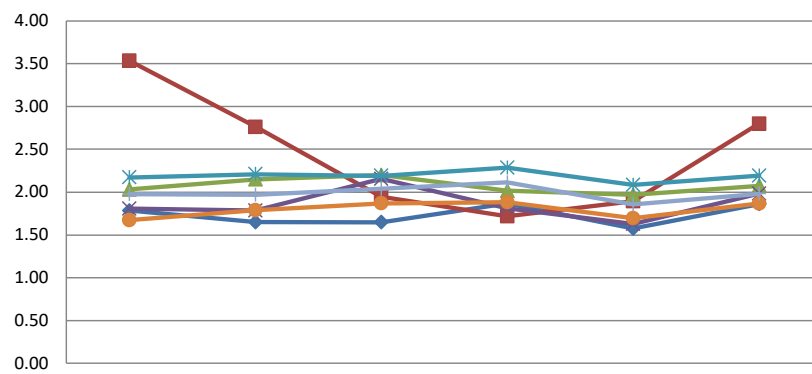
	Jul 21	Aug 21	Sep 21	Okt 21	Nov 21	Dez 21
Wie bewerten Sie den Zustand und die Ausstattung...?	2.05	1.89	2.42	1.85	1.53	1.94
der Patientenzimmer	1					
der öffentlichen Bereiche	2.92	2.87	2.70	2.33	2.25	2.54
der Außenanlagen	2.83	2.89	2.75	2.49	2.59	2.81

### Psychosomatik



	Jul 21	Aug 21	Sep 21	Okt 21	Nov 21	Dez 21
Wie bewerten Sie die Verpflegung...?	2.87	3.06	2.64	2.19	2.00	2.44
Frühstück	3.02	3.27	3.00	2.46	2.14	2.54
Mittagessen	1.80	1.69	1.63	1.53	1.56	1.64
Abendessen	1.54	1.46	1.42	1.66	1.43	1.58
Kiosk / Cafeteria	1.55	1.62	1.31	1.41	1.36	1.46

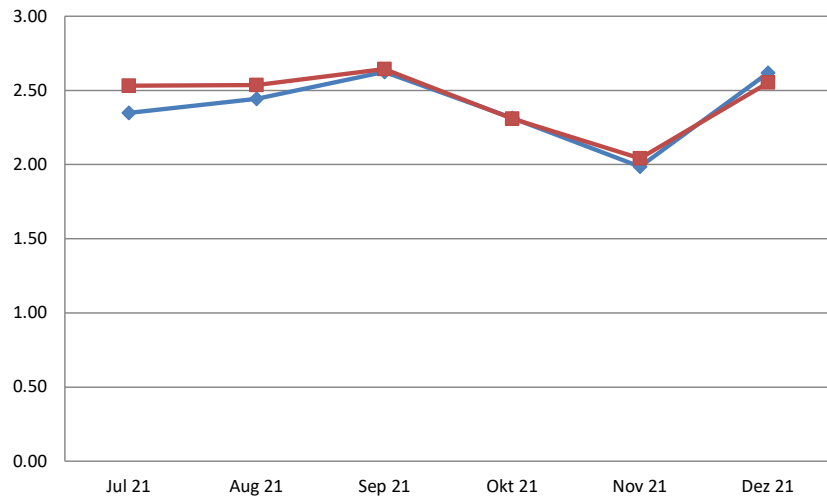
### Psychosomatik



	Jul 21	Aug 21	Sep 21	Okt 21	Nov 21	Dez 21
Wie bewerten Sie zusammenfassend...?	1.79	1.65	1.65	1.87	1.58	1.86
die Behandlungen und Therapien	3.54	2.76	1.95	1.72	1.90	2.80
die Schulungen und Vorträge?	2.03	2.15	2.20	2.02	1.97	2.08
die Beratungen?	1.81	1.79	2.16	1.81	1.63	1.99
die Unterstützung bei der Vorbereitung auf die Zeit nach der Reha (Nachsorge)?	2.17	2.21	2.19	2.29	2.08	2.19
die Erreichung Ihrer Rehaziele?	1.67	1.79	1.87	1.88	1.70	1.87
den Erfolg der Rehamassnahme?	1.98	1.97	2.04	2.11	1.86	1.98



### Psychosomatik



	Jul 21	Aug 21	Sep 21	Okt 21	Nov 21	Dez 21
—◆— Wie bewerten Sie das Freizeitangebot der Klinik?	2.35	2.44	2.63	2.31	1.99	2.62
—■— Würden Sie die Klinik Tecklenburger Land einem Freund oder Bekannten weiterempfehlen?	2.53	2.54	2.64	2.31	2.04	2.55

persönlich / vertraulich

# Auswertung

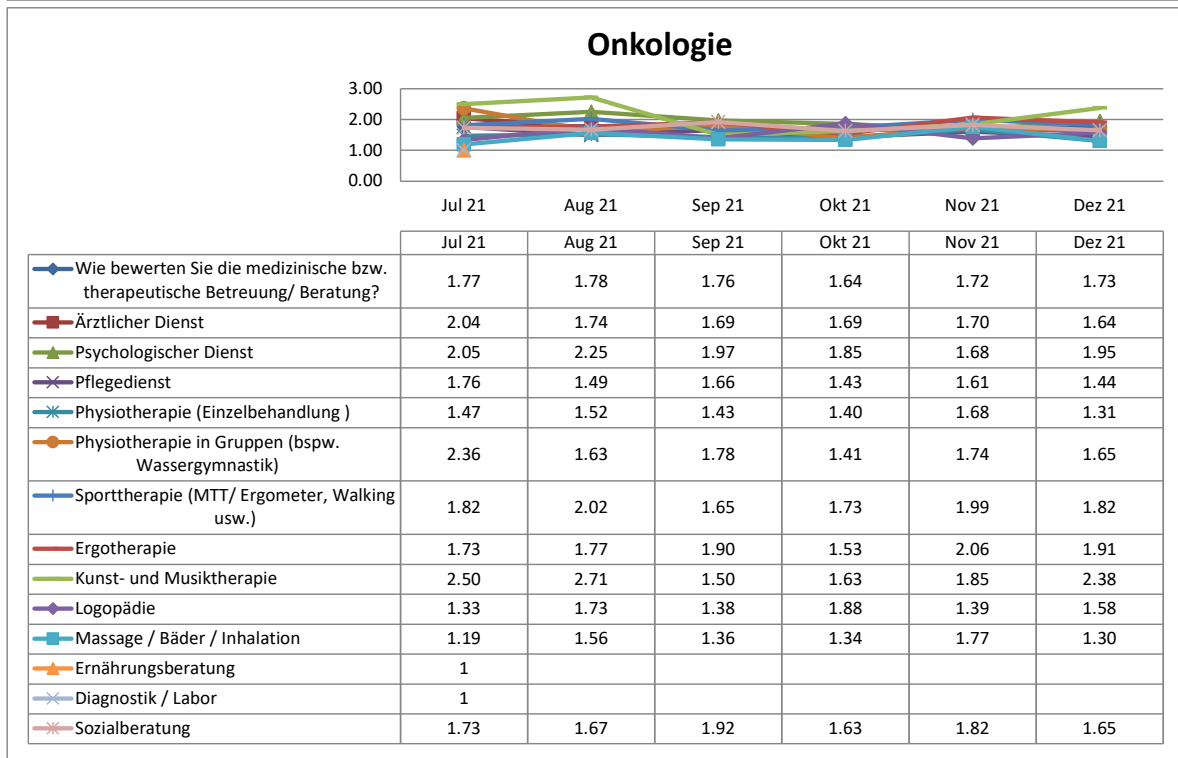
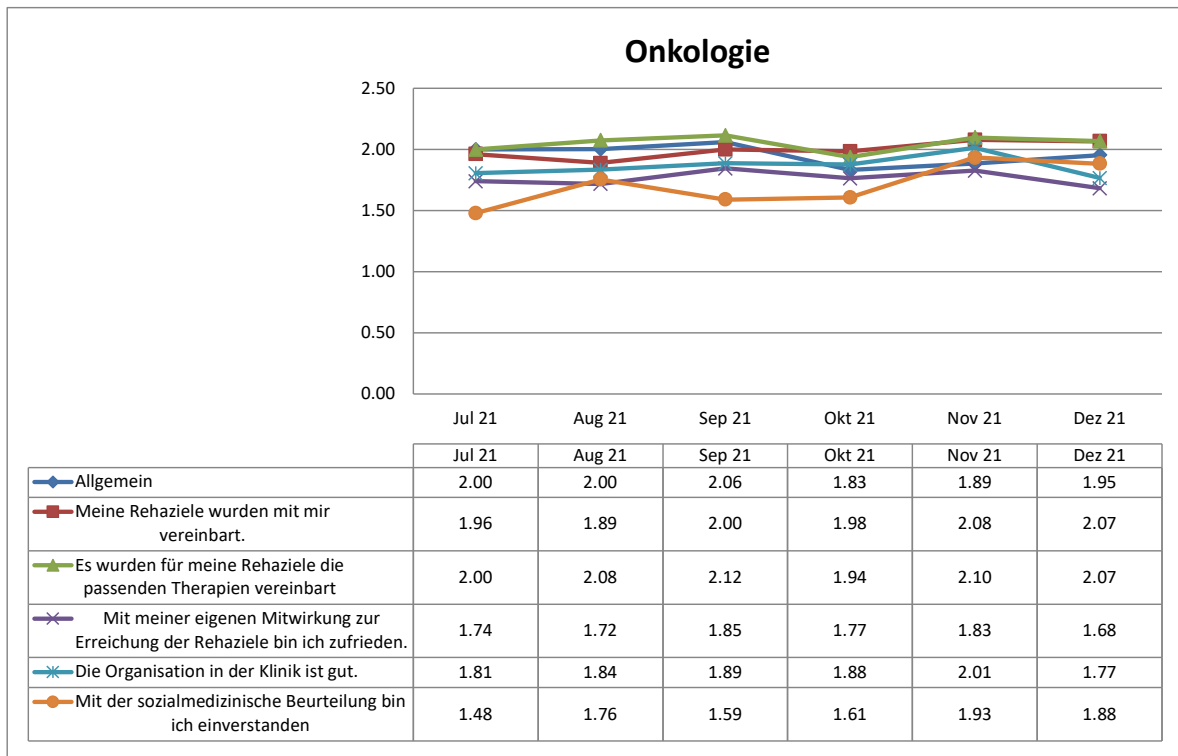
# Onkologie

**Klinik Tecklenburger Land**

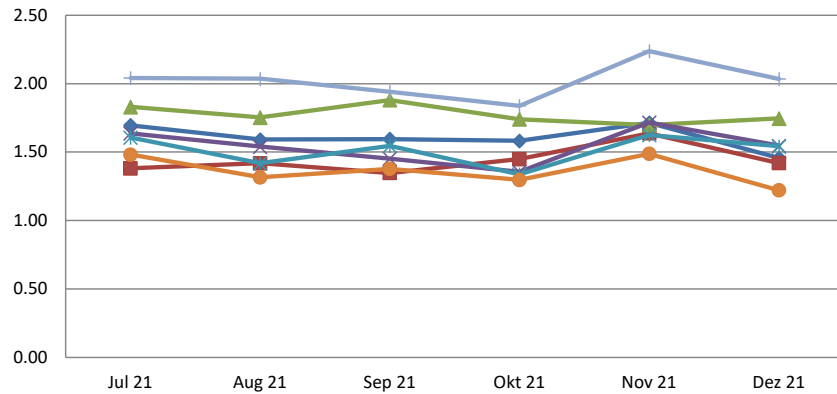
**Bewertung Patientenfragebögen**

Fragebögen	351
------------	-----

Auswertung Patientenfragebögen		Fachrichtungen Onkologie				Starrating
Nr.	Fragekomplexe	Ø-Noten	Rang	gew. D.	Rang	
1	Allgemein			1.95	4	★★★★
1b	Meine Rehaziele wurden mit mir vereinbart.	2.01	26			★★★★
1c	Es wurden für meine Rehaziele die passenden Therapien vereinbart	2.05	29			★★★★
1d	Mit meiner eigenen Mitwirkung zur Erreichung der Rehaziele bin ich zufrieden.	1.77	17			★★★★
1e	Die Organisation in der Klinik ist gut.	1.88	22			★★★★
1f	Mit der sozialmedizinische Beurteilung bin ich einverstanden	1.75	16			★★★★
2	Wie bewerten Sie die medizinische bzw. therapeutische Betreuung/ Beratung?					1.73
2a	Ärztlicher Dienst	1.72	14			★★★★
2b	Psychologischer Dienst	1.92	24			★★★★
2c	Pflegedienst	1.55	10			★★★★
2d	Physiotherapie (Einzelbehandlung )	1.48	6			★★★★★
2e	Physiotherapie in Gruppen (bspw. Wassergymnastik)	1.68	13			★★★★
2f	Sporttherapie (MTT/ Ergometer, Walking usw.)	1.85	21			★★★★
2g	Ergotherapie	1.83	20			★★★★
2h	Kunst- und Musiktherapie	2.11	32			★★★★
2i	Logopädie	1.55	11			★★★★
2j	Massage / Bäder / Inhalation	1.47	5			★★★★★
2l	Ernährungsberatung	1.74	15			★★★★
2m	Diagnostik / Labor	1.61	12			★★★★
2n	Sozialberatung	1.46	4			★★★★★
3	Wie bewerten Sie die Qualität und die Betreuung durch die Mitarbeitenden...?					1.75
3a	der Patientenverwaltung	1.54	9			★★★★
3b	der Rezeption	1.51	8			★★★★
3c	im Speisesaal	1.36	1			★★★★★
3d	in unserer Therapieplanung	2.03	28			★★★★
3e	der Hausreinigung	1.93	25			★★★★
3f	der Haustechnik	1.88	23			★★★★
4	Wie bewerten Sie den Zustand und die Ausstattung...?			2.54	7	★★★★
4a	der Patientenzimmer	2.63	37			★★★
4b	der öffentlichen Bereiche	2.23	33			★★★★
4c	der Außenanlagen	2.44	36			★★★★
5	Wie bewerten Sie die Verpflegung...?			1.64	1	★★★★
5a	Frühstück	1.39	3			★★★★★
5b	Mittagessen	1.37	2			★★★★★
5c	Abendessen	1.49	7			★★★★★
5d	Kiosk / Cafeteria	2.06	30			★★★★
6a	die Behandlungen und Therapien	1.78	18			★★★★
6b	die Schulungen und Vorträge?	2.01	27			★★★★
6c	die Beratungen?	1.81	19			★★★★
6d	die Unterstützung bei der Vorbereitung auf die Zeit nach der Reha (Nachsorge)?	2.07	31			★★★★
6e	die Erreichung Ihrer Rehaziele?	2.32	34			★★★★
6f	den Erfolg der Rehamaßnahme?	2.34	35			★★★★
7	Wie bewerten Sie das Freizeitangebot der Klink?			3.05	8	★★★★
8	Würden Sie die Klinik Tecklenburger Land einem Freund oder Bekannten weiterempfehlen?			2.35	6	★★★★

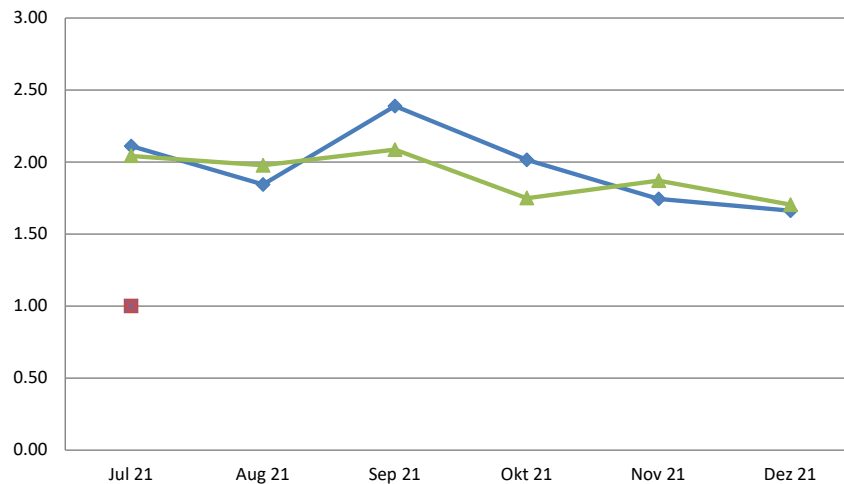


### Onkologie



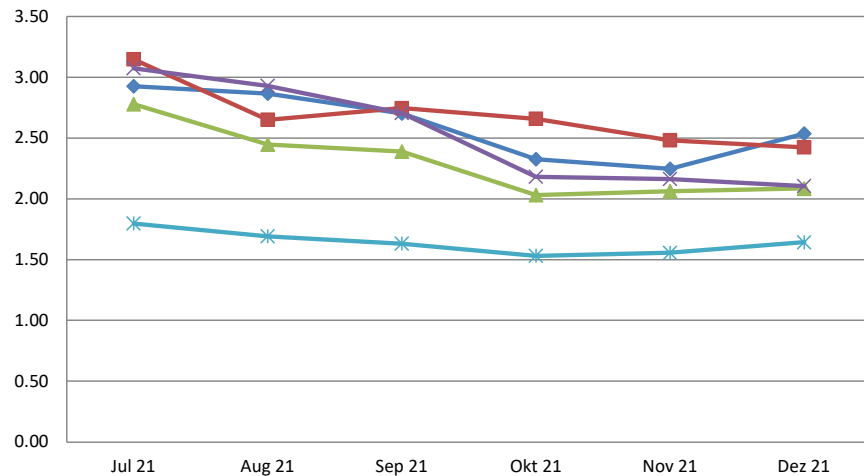
	Jul 21	Aug 21	Sep 21	Okt 21	Nov 21	Dez 21
Wie bewerten Sie die Qualität und die Betreuung durch die Mitarbeitenden...?	1.70	1.59	1.60	1.58	1.71	1.46
der Patientenverwaltung	1.38	1.42	1.35	1.45	1.64	1.42
der Rezeption	1.83	1.75	1.88	1.74	1.70	1.75
im Speisesaal	1.64	1.54	1.45	1.36	1.72	1.55
in unserer Therapieplanung	1.61	1.42	1.55	1.34	1.63	1.54
der Hausreinigung	1.48	1.32	1.38	1.30	1.49	1.22
der Haustechnik	2.04	2.04	1.94	1.84	2.24	2.04

### Onkologie



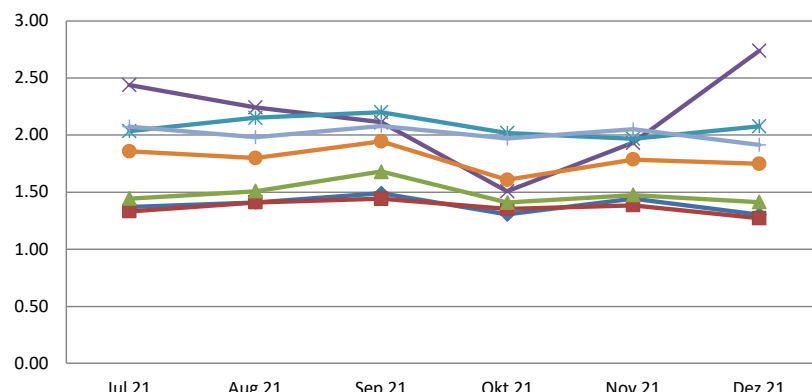
	Jul 21	Aug 21	Sep 21	Okt 21	Nov 21	Dez 21
Wie bewerten Sie den Zustand und die Ausstattung...?	2.11	1.84	2.39	2.02	1.74	1.66
der Patientenzimmer	1					
der öffentlichen Bereiche	2.04	1.98	2.09	1.75	1.87	1.70
der Außenanlagen	1					

### Onkologie



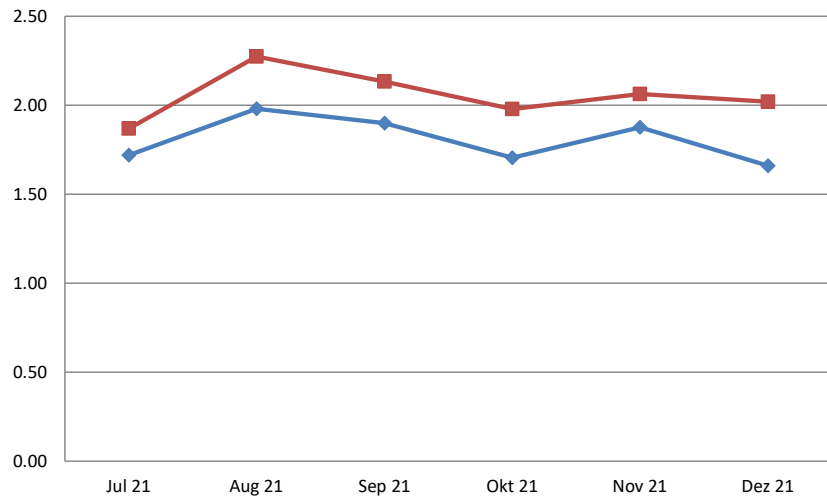
	Jul 21	Aug 21	Sep 21	Okt 21	Nov 21	Dez 21
Wie bewerten Sie die Verpflegung...?	2.92	2.87	2.70	2.33	2.25	2.54
Frühstück	3.15	2.65	2.75	2.66	2.48	2.42
Mittagessen	2.78	2.45	2.39	2.03	2.06	2.08
Abendessen	3.07	2.93	2.70	2.18	2.16	2.10
Kiosk / Cafeteria	1.80	1.69	1.63	1.53	1.56	1.64

### Onkologie



	Jul 21	Aug 21	Sep 21	Okt 21	Nov 21	Dez 21
Wie bewerten Sie zusammenfassend...?	1.37	1.41	1.49	1.31	1.44	1.30
die Behandlungen und Therapien	1.33	1.41	1.44	1.35	1.39	1.27
die Schulungen und Vorträge?	1.44	1.51	1.68	1.41	1.48	1.41
die Beratungen?	2.44	2.24	2.11	1.51	1.93	2.74
die Unterstützung bei der Vorbereitung auf die Zeit nach der Reha (Nachsorge)?	2.03	2.15	2.20	2.02	1.97	2.08
die Erreichung Ihrer Rehaziele?	1.86	1.80	1.95	1.61	1.79	1.75
den Erfolg der RehaMaßnahme?	2.07	1.98	2.08	1.97	2.05	1.91

### Onkologie



—◆— Wie bewerten Sie das Freizeitangebot der Klinik?

—■— Würden Sie die Klinik Tecklenburger Land einem Freund oder Bekannten weiterempfehlen?

	Jul 21	Aug 21	Sep 21	Okt 21	Nov 21	Dez 21
Wie bewerten Sie das Freizeitangebot der Klinik?	1.72	1.98	1.90	1.70	1.88	1.66
Würden Sie die Klinik Tecklenburger Land einem Freund oder Bekannten weiterempfehlen?	1.87	2.27	2.13	1.98	2.06	2.02

## Wie sind Sie auf die Klinik Tecklenburger Land aufmerksam geworden?

