

Auswertung der Mitarbeiterbefragung

2017

Klinik Tecklenburger Land

Datenmaterial

Klinik Tecklenburger Land

Auswertung Mitarbeiterfragebögen 2017

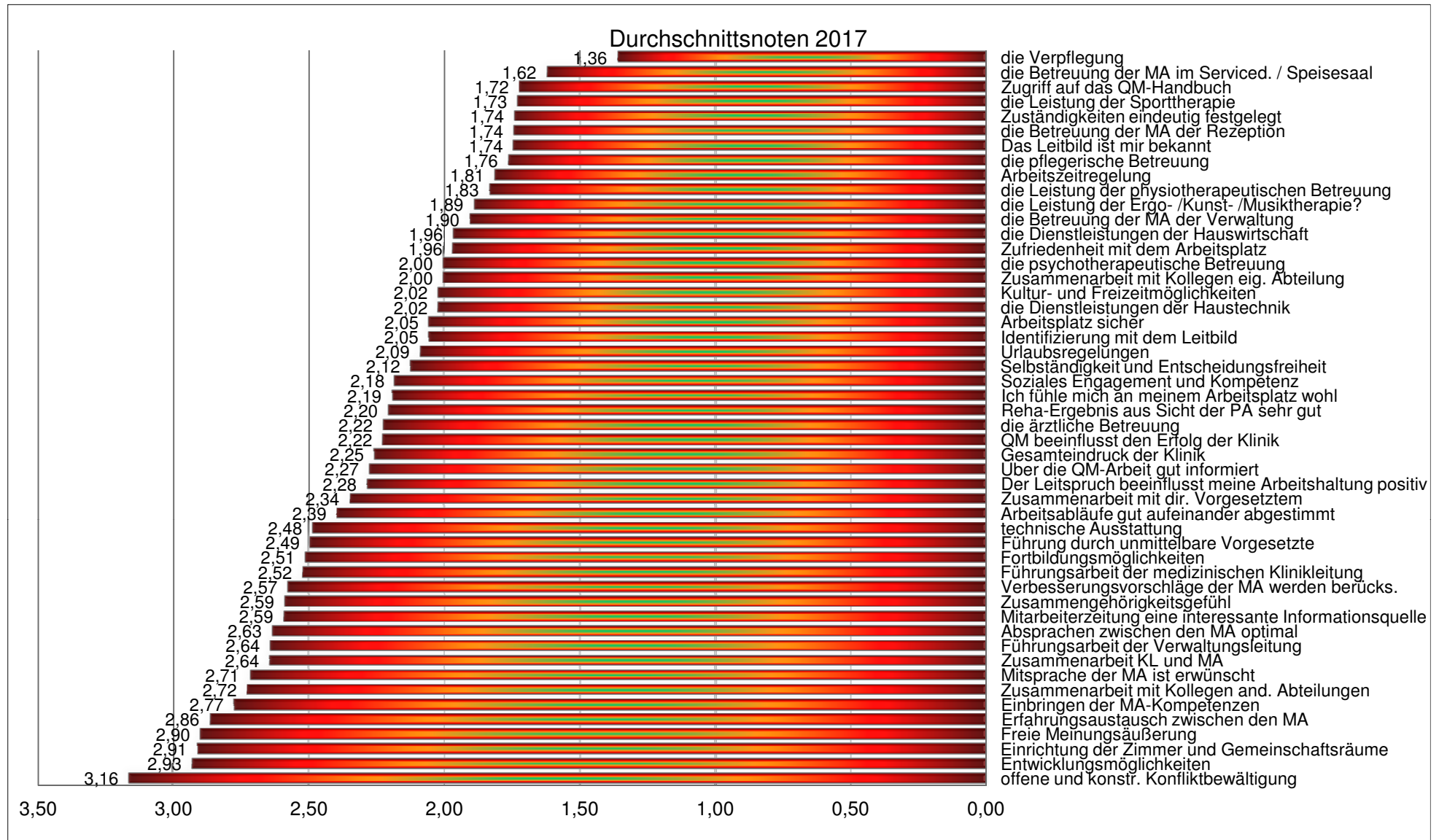
statistische Angaben

Anzahl der Fragebögen für Auswertung	58
Anzahl ausgegebener Fragebögen	138
Nutzbare Fragebögen	58
Rücklaufquote	42,03%

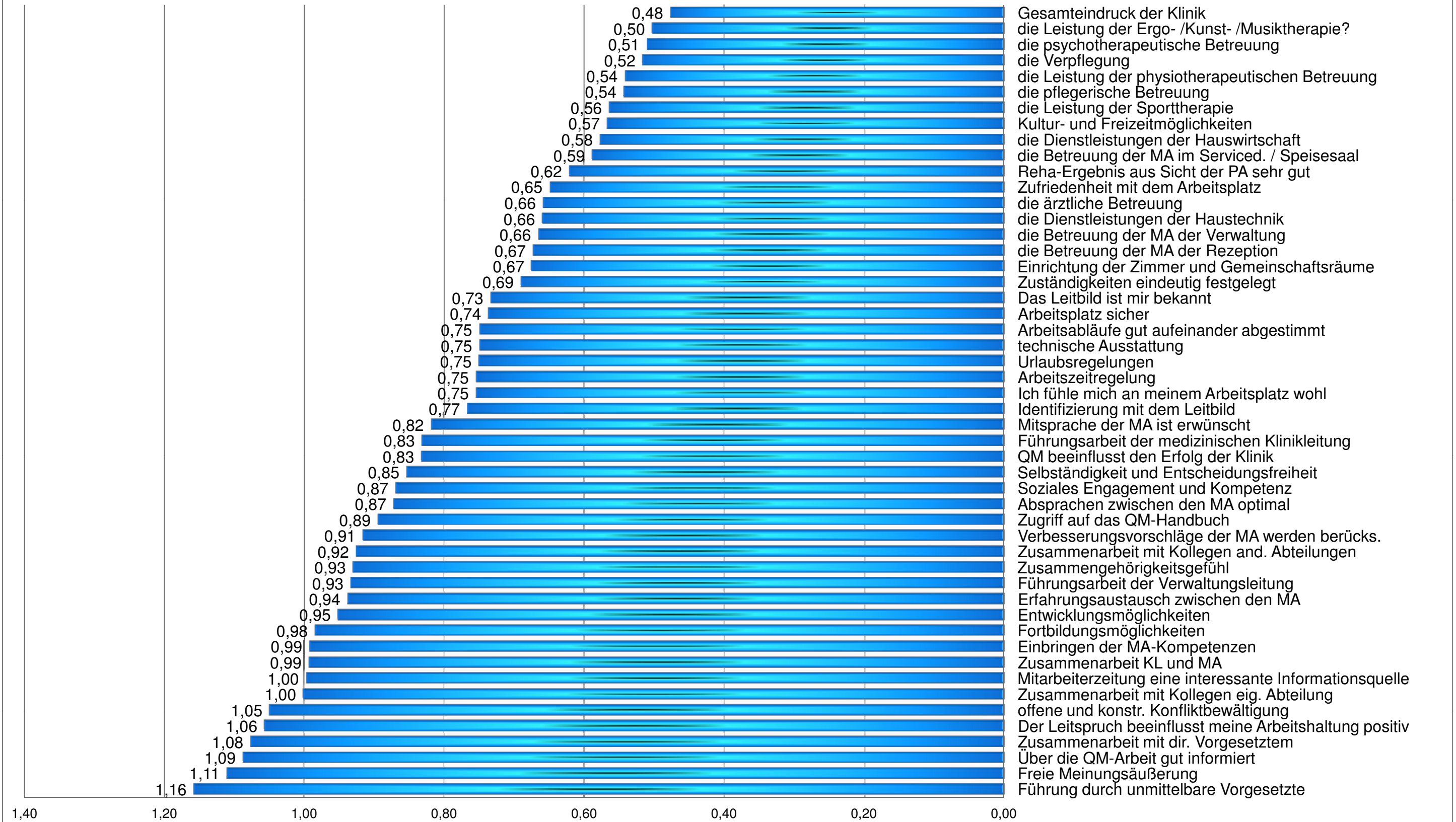
Auswertung Mitarbeiterfragebögen		alle Mitarbeiter <small>Hinweis: Rangplatz 1 = beste Bewertung</small>			
Nr.	Fragekomplexe	Durchschnittsnoten	Rang	gew. D.	Rang
1.	Unternehmensphilosophie			2,16	2
1.1	Das Leitbild ist mir bekannt	1,74	7		
1.2	Der Leitspruch beeinflusst meine Arbeitshaltung positiv	2,28	30		
1.3	Identifizierung mit dem Leitbild	2,05	20		
1.4	Soziales Engagement und Kompetenz	2,18	23		
1.5	QM beeinflusst den Erfolg der Klinik	2,22	27		
1.6	Arbeitsplatz sicher	2,05	19		
1.7	Mitarbeiterzeitung eine interessante Informationsquelle	2,59	39		
2.	Betriebsklima			2,70	7
2.1	Zusammengehörigkeitsgefühl	2,59	38		
2.2	Freie Meinungsäußerung	2,90	47		
2.3	offene und konstr. Konfliktbewältigung	3,16	50		
2.4	Ich fühle mich an meinem Arbeitsplatz wohl	2,19	24		
3.	Arbeitszufriedenheit			2,29	3
3.1	Zufriedenheit mit dem Arbeitsplatz	1,96	14		
3.2	technische Ausstattung	2,48	33		
3.3	Führung durch unmittelbare Vorgesetzte	2,49	34		
3.4	Selbständigkeit und Entscheidungsfreiheit	2,12	22		
3.5	Arbeitszeitregelung	1,81	9		
3.6	Entwicklungsmöglichkeiten	2,93	49		
3.7	Fortbildungsmöglichkeiten	2,51	35		
3.8	Urlaubsregelungen	2,09	21		
4.	Kommunikation / Information			2,41	5
4.1	Zusammenarbeit mit dir. Vorgesetztem	2,34	31		
4.2	Zusammenarbeit mit Kollegen eig. Abteilung	2,00	15		
4.3	Zusammenarbeit mit Kollegen and. Abteilungen	2,72	44		
4.4	Erfahrungsaustausch zwischen den MA	2,86	46		
4.5	Einbringen der MA-Kompetenzen	2,77	45		
4.6	Verbesserungsvorschläge der MA werden berücks.	2,57	37		
4.7	Zugriff auf das QM-Handbuch	1,72	3		
4.8	Über die QM-Arbeit gut informiert	2,27	29		
5.	Interne Organisation			2,34	4
5.1	Zuständigkeiten eindeutig festgelegt	1,74	5		
5.2	Arbeitsabläufe gut aufeinander abgestimmt	2,39	32		
5.3	Absprachen zwischen den MA optimal	2,63	40		
5.4	Mitsprache der MA ist erwünscht	2,71	43		
5.5	Reha-Ergebnis aus Sicht der PA sehr gut	2,20	25		
6.	Fragen zum Führungsverhalten			2,60	6
6.1	Führungsarbeit der medizinischen Klinikleitung	2,52	36		
6.2	Führungsarbeit der Verwaltungsleitung	2,64	41		
6.3	Zusammenarbeit KL und MA	2,64	42		
7.	Patientenzufriedenheit			1,95	1
7.1	Gesamteindruck der Klinik	2,25	28		
7.2	Einrichtung der Zimmer und Gemeinschaftsräume	2,91	48		
7.3	die Verpflegung	1,36	1		
7.4	die ärztliche Betreuung	2,22	26		
7.5	die pflegerische Betreuung	1,76	8		
7.6	die psychotherapeutische Betreuung	2,00	15		
7.7	die Leistung der Ergo- /Kunst- /Musiktherapie?	1,89	11		
7.8	die Leistung der physiotherapeutischen Betreuung	1,83	10		
7.9	die Leistung der Sporttherapie	1,73	4		
7.10	die Betreuung der MA der Rezeption	1,74	6		
7.11	die Betreuung der MA der Verwaltung	1,90	12		
7.12	die Betreuung der MA im Serviced. / Speisesaal	1,62	2		
7.13	die Dienstleistungen der Hauswirtschaft	1,96	13		
7.14	die Dienstleistungen der Haustechnik	2,02	17		
7.15	Kultur- und Freizeitmöglichkeiten	2,02	17		

Antworthäufigkeiten 2017

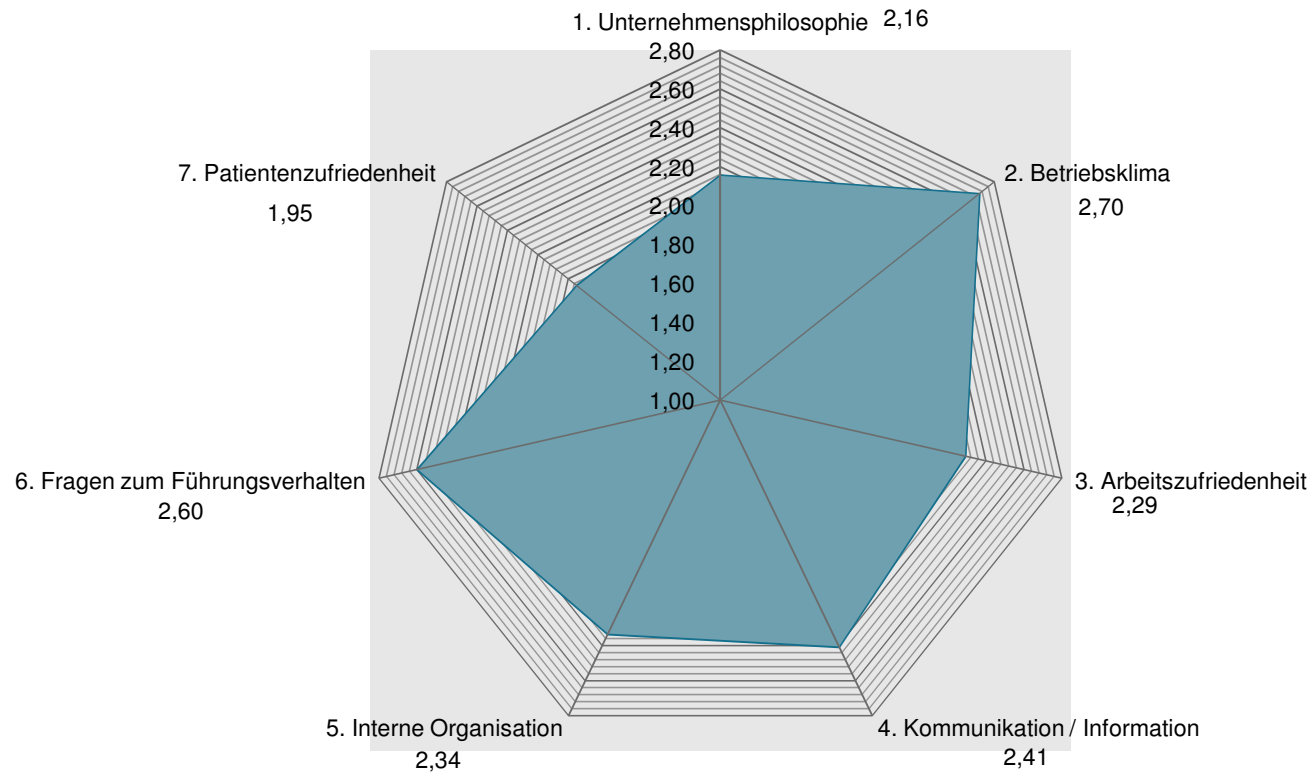




Standardabweichung 2017



Die Bewertung der Komplexe 2017



Kennzahlenvergleich (Pfeile beziehen sich auf 2015 zu 2017)

1.1 Das Leitbild ist mir bekannt

	2011	2012	2013	2015	2017	
Anzahl	57	35	34	46	58	↗
Durchschnittsnote	2,04	1,80	1,59	1,80	1,74	↗
Streuung	1,03	1,04	0,69	0,77	0,73	↗

1.2 Der Leitspruch beeinflusst meine Arbeitshaltung positiv

	2011	2012	2013	2015	2017	
Anzahl				45	57	↗
Durchschnittsnote				2,44	2,28	↗
Streuung				1,13	1,06	↗

1.3 Identifizierung mit dem Leitbild

	2011	2012	2013	2015	2017	
Anzahl	55	32	33	45	56	↗
Durchschnittsnote	2,04	2,03	2,09	2,31	2,05	↗
Streuung	0,88	0,88	0,96	1,05	0,77	↗

1.4 Soziales Engagement und Kompetenz

	2011	2012	2013	2015	2017	
Anzahl	56	34	33	45	56	↗
Durchschnittsnote	2,55	2,38	2,21	2,24	2,18	↗
Streuung	1,17	1,19	1,04	0,87	0,87	↗

1.5 QM beeinflusst den Erfolg der Klinik

	2011	2012	2013	2015	2017	
Anzahl	55	33	31	46	58	↗
Durchschnittsnote	2,82	2,61	2,45	2,59	2,22	↗
Streuung	1,10	1,20	1,13	0,92	0,83	↗

1.6 Arbeitsplatz sicher

	2011	2012	2013	2015	2017	
Anzahl	58	36	33	45	57	↗
Durchschnittsnote	2,09	2,11	2,30	2,60	2,05	↗
Streuung	0,78	0,97	0,97	1,00	0,74	↗

1.7 Mitarbeiterzeitung eine interessante Informationsquelle

	2011	2012	2013	2015	2017	
Anzahl				46	56	↗
Durchschnittsnote				2,80	2,59	↗
Streuung				1,10	1,00	↗

2.1 Zusammengehörigkeitsgefühl

	2011	2012	2013	2015	2017	
Anzahl	58	36	34	46	58	↗
Durchschnittsnote	2,57	2,81	2,62	3,26	2,59	↗
Streuung	1,06	1,02	1,11	1,11	0,93	↗

2.2 Freie Meinungsäußerung

	2011	2012	2013	2015	2017	
Anzahl	57	35	33	46	58	↗
Durchschnittsnote	2,88	3,00	2,91	2,13	2,90	↘
Streuung	1,12	1,04	1,11	1,10	1,11	↘

2.3 offene und konstr. Konfliktbewältigung

	2011	2012	2013	2015	2017	
Anzahl	57	34	33	46	56	↗
Durchschnittsnote	3,26	3,35	3,15	2,13	3,16	↘
Streuung	1,13	1,13	0,96	0,80	1,05	↘

2.4 Ich fühle mich an meinem Arbeitsplatz wohl

	2011	2012	2013	2015	2017	
Anzahl	58	35	34	46	58	↗
Durchschnittsnote	1,79	2,00	2,18	2,54	2,19	↗
Streuung	1,06	1,07	1,34	1,14	0,75	↗



3.1 Zufriedenheit mit dem Arbeitsplatz

	2011	2012	2013	2015	2017	
Anzahl	58	37	34	45	57	↗
Durchschnittsnote	2,12	2,03	2,12	2,16	1,96	↗
Streuung	1,02	0,85	0,99	0,87	0,65	↗

3.2 technische Ausstattung

	2011	2012	2013	2015	2017	
Anzahl	57	37	34	46	58	↗
Durchschnittsnote	2,81	2,54	2,47	2,65	2,48	↗
Streuung	0,94	1,13	0,92	1,05	0,75	↗

3.3 Führung durch unmittelbare Vorgesetzte

	2011	2012	2013	2015	2017	
Anzahl	58	36	34	45	57	↗
Durchschnittsnote	2,45	2,58	2,35	2,44	2,49	↘
Streuung	1,34	1,19	1,00	1,11	1,16	↘

3.4 Selbständigkeit und Entscheidungsfreiheit

	2011	2012	2013	2015	2017	
Anzahl	58	36	34	46	58	↗
Durchschnittsnote	2,09	2,08	2,18	2,22	2,12	↗
Streuung	0,99	0,86	0,89	1,02	0,85	↗

3.5 Arbeitszeitregelung

	2011	2012	2013	2015	2017	
Anzahl	58	37	34	45	58	↗
Durchschnittsnote	1,83	1,81	2,00	2,07	1,81	↗
Streuung	0,97	0,86	1,00	1,06	0,75	↗

3.6 Entwicklungsmöglichkeiten

	2011	2012	2013	2015	2017	
Anzahl	55	34	32	44	55	↗
Durchschnittsnote	3,11	3,24	3,16	3,18	2,93	↗
Streuung	1,02	1,19	0,97	1,09	0,95	↗

3.7 Fortbildungsmöglichkeiten

	2011	2012	2013	2015	2017	
Anzahl	56	34	33	44	53	↗
Durchschnittsnote	2,66	2,82	2,61	2,75	2,51	↗
Streuung	0,98	1,12	0,95	1,13	0,98	↗

3.8 Urlaubsregelungen

	2011	2012	2013	2015	2017	
Anzahl	58	36	34	46	58	↗
Durchschnittsnote	2,09	1,81	1,97	2,02	2,09	↘
Streuung	0,78	0,70	0,71	0,79	0,75	↗



4.1 Zusammenarbeit mit dir. Vorgesetztem

	2011	2012	2013	2015	2017	
Anzahl	58	36	33	46	58	↗
Durchschnittsnote	2,40	2,39	2,30	2,54	2,34	↗
Streuung	1,21	1,23	0,97	1,16	1,08	↗

4.2 Zusammenarbeit mit Kollegen eig. Abteilung

	2011	2012	2013	2015	2017	
Anzahl	58	37	33	46	58	↗
Durchschnittsnote	2,02	2,38	2,09	2,28	2,00	↗
Streuung	1,06	1,17	0,90	1,01	1,00	↗

4.3 Zusammenarbeit mit Kollegen and. Abteilungen

	2011	2012	2013	2015	2017	
Anzahl	58	37	34	43	58	↗
Durchschnittsnote	2,93	3,03	2,76	2,91	2,72	↗
Streuung	0,90	0,88	0,88	1,01	0,92	↗

4.4 Erfahrungsaustausch zwischen den MA

	2011	2012	2013	2015	2017	
Anzahl	58	37	34	44	58	↗
Durchschnittsnote	3,07	3,24	3,09	2,95	2,86	↗
Streuung	1,06	0,97	1,15	1,04	0,94	↗

4.5 Einbringen der MA-Kompetenzen

	2011	2012	2013	2015	2017	
Anzahl	55	35	34	45	57	↗
Durchschnittsnote	3,02	3,17	3,06	2,91	2,77	↗
Streuung	1,18	1,21	1,06	1,19	0,99	↗

4.6 Verbesserungsvorschläge der MA werden berücks.

	2011	2012	2013	2015	2017	
Anzahl	57	35	34	43	54	↗
Durchschnittsnote	3,07	3,09	2,85	3,26	2,57	↗
Streuung	1,15	1,18	1,06	1,08	0,91	↗

4.7 Zugriff auf das QM-Handbuch

	2011	2012	2013	2015	2017	
Anzahl	57	35	33	44	57	↗
Durchschnittsnote	1,79	1,89	1,70	1,43	1,72	↘
Streuung	0,82	1,09	0,80	0,78	0,89	↘

4.8 Über die QM-Arbeit gut informiert

	2011	2012	2013	2015	2017	
Anzahl	56	36	34	45	55	↗
Durchschnittsnote	2,45	2,78	2,47	2,31	2,27	↗
Streuung	1,09	1,18	1,31	1,11	1,09	↗



5.1 Zuständigkeiten eindeutig festgelegt

	2011	2012	2013	2015	2017	
Anzahl	58	36	33	44	57	↗
Durchschnittsnote	2,09	1,94	1,97	1,98	1,74	↗
Streuung	1,01	0,91	0,90	0,87	0,69	↗

5.2 Arbeitsabläufe gut aufeinander abgestimmt

	2011	2012	2013	2015	2017	
Anzahl	56	36	34	46	56	↗
Durchschnittsnote	2,86	2,50	2,50	2,50	2,39	↗
Streuung	1,11	0,93	1,04	0,93	0,75	↗

5.3 Absprachen zwischen den MA optimal

	2011	2012	2013	2015	2017	
Anzahl	57	35	32	45	57	↗
Durchschnittsnote	2,88	2,89	2,84	2,87	2,63	↗
Streuung	0,96	0,92	1,09	0,86	0,87	↘

5.4 Mitsprache der MA ist erwünscht

	2011	2012	2013	2015	2017	
Anzahl	58	35	33	45	56	↗
Durchschnittsnote	3,10	2,97	3,06	2,93	2,71	↗
Streuung	1,14	1,03	0,95	1,04	0,82	↗

5.5 Reha-Ergebnis aus Sicht der PA sehr gut

	2011	2012	2013	2015	2017	
Anzahl	58	37	32	45	54	↗
Durchschnittsnote	2,26	2,32	2,22	2,13	2,20	↘
Streuung	0,94	0,81	0,78	0,72	0,62	↗

6.1 Führungsarbeit der medizinischen Klinikleitung

	2011	2012	2013	2015	2017	
Anzahl	57	31	32	40	50	↗
Durchschnittsnote	2,70	2,55	2,50	2,50	2,52	↘
Streuung	1,16	1,04	1,06	0,97	0,83	↗

6.2 Führungsarbeit der Verwaltungsleitung

	2011	2012	2013	2015	2017	
Anzahl	56	32	32	38	47	↗
Durchschnittsnote	2,41	2,28	2,31	2,24	2,64	↘
Streuung	1,00	0,87	1,16	0,84	0,93	↘

6.3 Zusammenarbeit KL und MA

	2011	2012	2013	2015	2017	
Anzahl	57	33	34	42	53	↗
Durchschnittsnote	2,91	2,64	2,71	2,60	2,64	↘
Streuung	1,18	1,01	1,25	1,05	0,99	↗

7.1 Gesamteindruck der Klinik

	2011	2012	2013	2015	2017	
Anzahl	57	36	32	45	55	↗
Durchschnittsnote	2,44	1,97	2,06	2,07	2,25	↘
Streuung	0,84	0,55	0,56	0,49	0,48	↗

7.2 Einrichtung der Zimmer und Gemeinschaftsräume

	2011	2012	2013	2015	2017	
Anzahl	56	35	32	45	54	↗
Durchschnittsnote	2,80	2,57	2,59	2,78	2,91	↘
Streuung	0,90	0,69	0,82	0,66	0,67	↘

7.3 die Verpflegung

	2011	2012	2013	2015	2017	
Anzahl	56	36	33	45	56	↗
Durchschnittsnote	1,46	1,42	1,70	1,44	1,36	↗
Streuung	0,60	0,55	0,58	0,54	0,52	↗

7.4 die ärztliche Betreuung

	2011	2012	2013	2015	2017	
Anzahl	54	35	32	44	54	↗
Durchschnittsnote	2,06	2,06	2,13	2,36	2,22	↗
Streuung	0,86	0,58	0,70	0,71	0,66	↗

7.5 die pflegerische Betreuung

	2011	2012	2013	2015	2017	
Anzahl	56	35	32	45	54	↗
Durchschnittsnote	1,64	1,60	1,75	1,71	1,76	↘
Streuung	0,58	0,64	0,61	0,69	0,54	↗

7.6 die psychotherapeutische Betreuung

	2011	2012	2013	2015	2017	
Anzahl	55	34	31	44	54	↗
Durchschnittsnote	2,15	1,82	2,10	2,00	2,00	→
Streuung	0,85	0,66	0,64	0,56	0,51	↗

7.7 die Leistung der Ergo- /Kunst- /Musiktherapie?

	2011	2012	2013	2015	2017	
Anzahl	55	34	32	44	53	↗
Durchschnittsnote	1,76	1,62	1,78	1,95	1,89	↗
Streuung	0,64	0,59	0,48	0,74	0,50	↗

7.8 die Leistung der physiotherapeutischen Betreuung

	2011	2012	2013	2015	2017	
Anzahl				44	53	↗
Durchschnittsnote				1,75	1,83	↘
Streuung				0,61	0,54	↗

7.9 die Leistung der Sporttherapie

	2011	2012	2013	2015	2017	
Anzahl	54	34	32	45	51	↗
Durchschnittsnote	1,69	1,65	1,78	1,71	1,73	↘
Streuung	0,60	0,48	0,65	0,62	0,56	↗

7.10 die Betreuung der MA der Rezeption

	2011	2012	2013	2015	2017	
Anzahl	56	35	31	45	54	↗
Durchschnittsnote	1,61	1,46	1,61	1,60	1,74	↘
Streuung	0,62	0,50	0,61	0,61	0,67	↘

7.11 die Betreuung der MA der Verwaltung

	2011	2012	2013	2015	2017	
Anzahl	56	35	31	42	51	↗
Durchschnittsnote	1,61	1,46	1,61	1,71	1,90	↘
Streuung	0,62	0,50	0,61	0,59	0,66	↘

7.12 die Betreuung der MA im Serviced. / Speisesaal

	2011	2012	2013	2015	2017	
Anzahl	55	34	32	45	55	↗
Durchschnittsnote	1,71	1,53	1,47	1,62	1,62	↗
Streuung	0,65	0,55	0,50	0,61	0,59	↗

7.13 die Dienstleistungen der Hauswirtschaft

	2011	2012	2013	2015	2017	
Anzahl	53	33	32	45	54	↗
Durchschnittsnote	2,11	1,79	1,69	1,89	1,96	↘
Streuung	0,80	0,69	0,53	0,71	0,58	↗

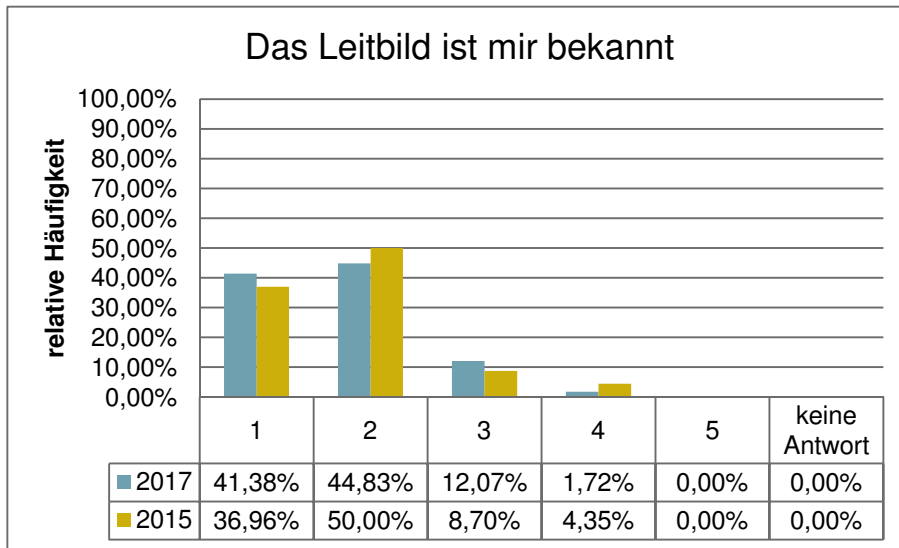
7.14 die Dienstleistungen der Haustechnik

	2011	2012	2013	2015	2017	
Anzahl	53	33	32	44	53	↗
Durchschnittsnote	1,77	1,61	1,78	1,91	2,02	↘
Streuung	0,67	0,55	0,54	0,67	0,66	↗

7.15 Kultur- und Freizeitmöglichkeiten

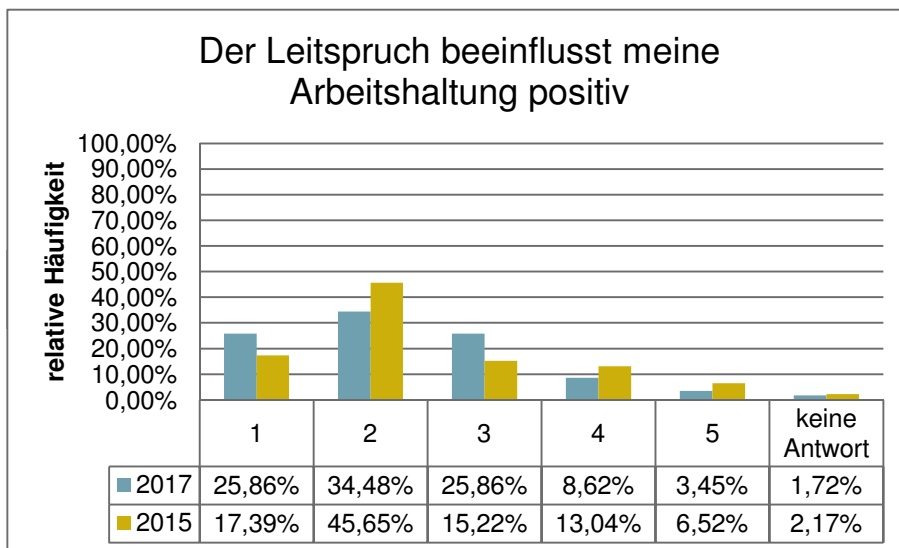
	2011	2012	2013	2015	2017	
Anzahl	54	34	32	45	53	↗
Durchschnittsnote	2,31	2,09	2,03	2,09	2,02	↗
Streuung	0,82	0,74	0,53	0,72	0,57	↗

Komplex 1



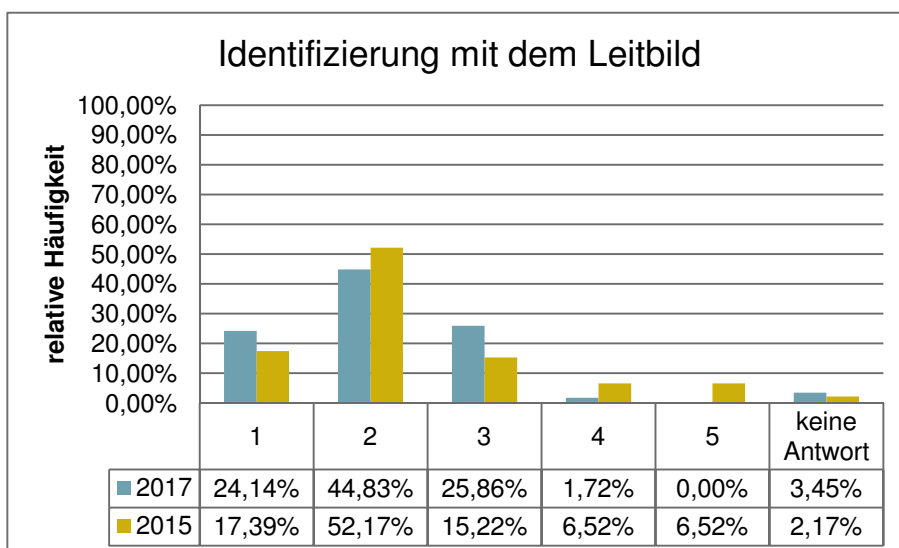
Rangplatz
1 von 7

n =	58
mw =	1,74
s =	0,73



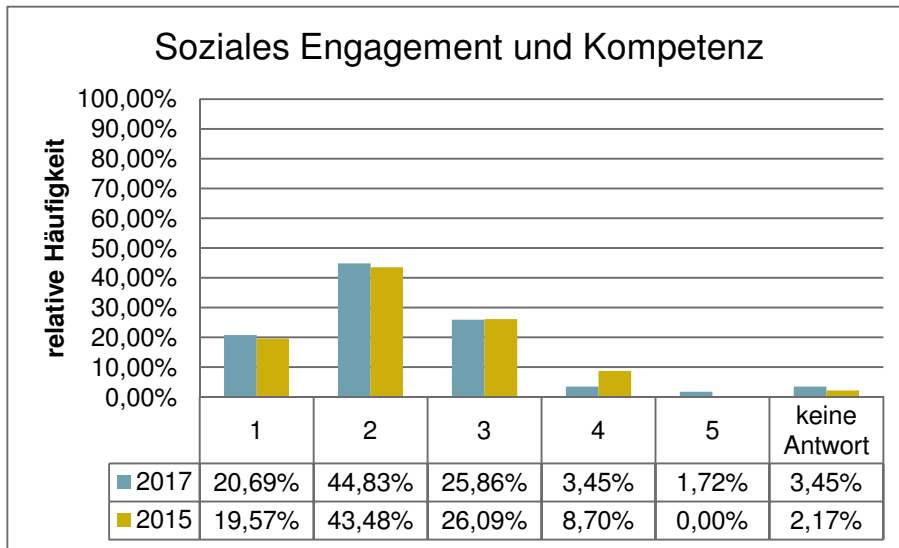
Rangplatz
6 von 7

n =	57
mw =	2,28
s =	1,06



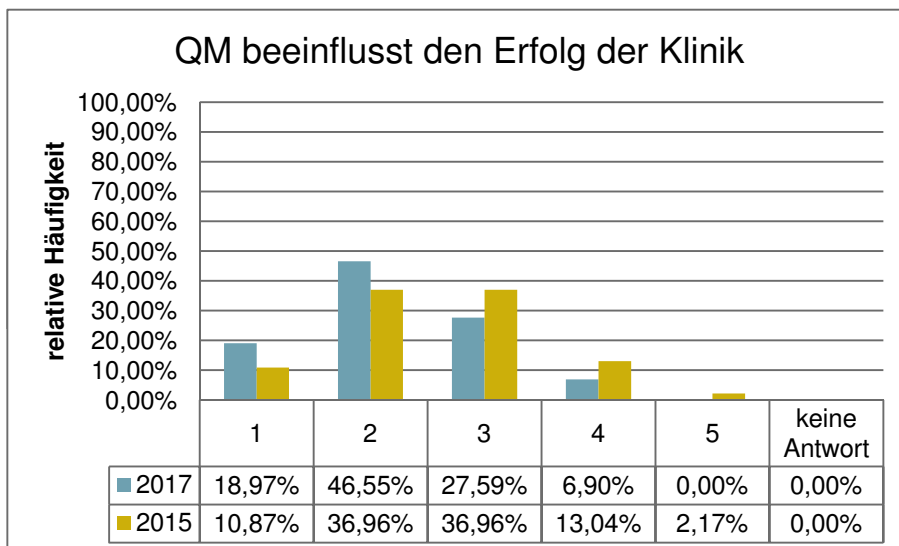
Rangplatz
3 von 7

n =	56
mw =	2,05
s =	0,77



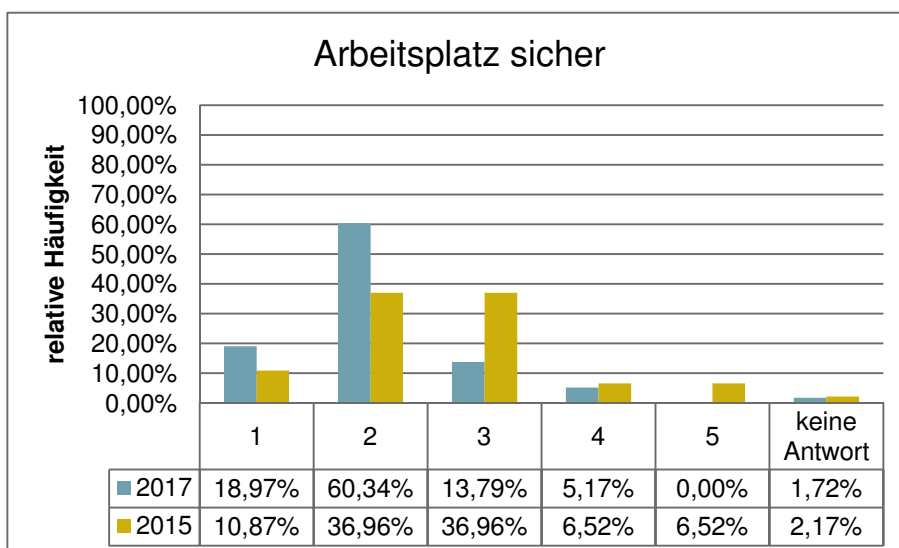
Rangplatz
4 von 7

n =	56
mw =	2,18
s =	0,87



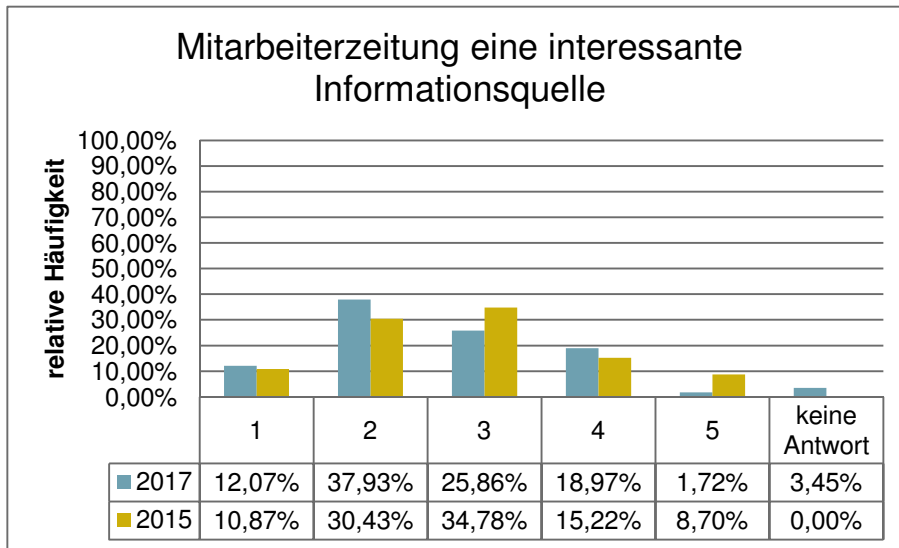
Rangplatz
5 von 7

n =	58
mw =	2,22
s =	0,83



Rangplatz
2 von 7

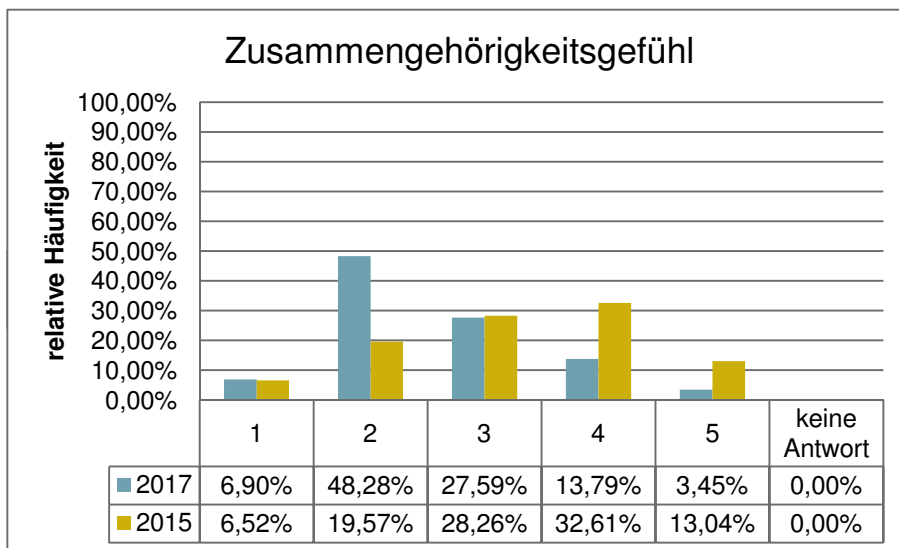
n =	57
mw =	2,05
s =	0,74



Rangplatz
7 von 7

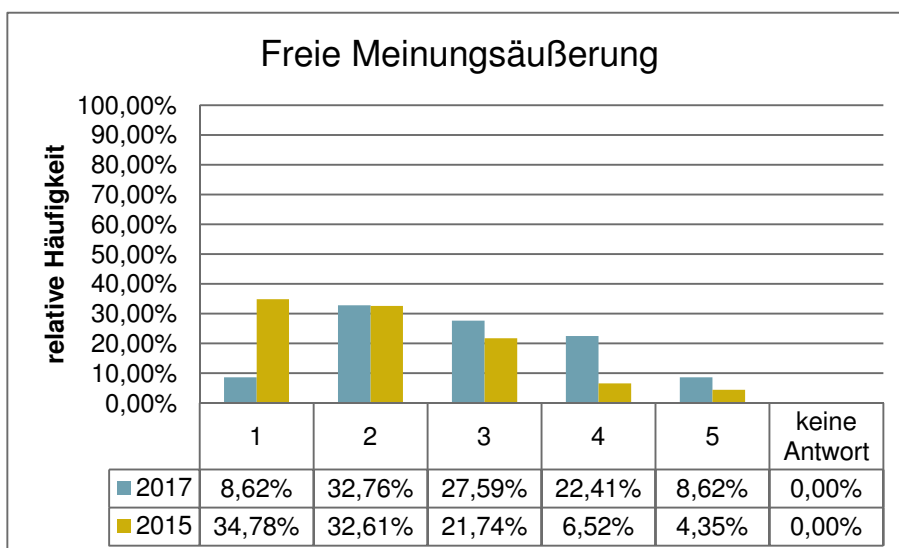
n =	56
mw =	2,59
s =	1,00

Komplex 2



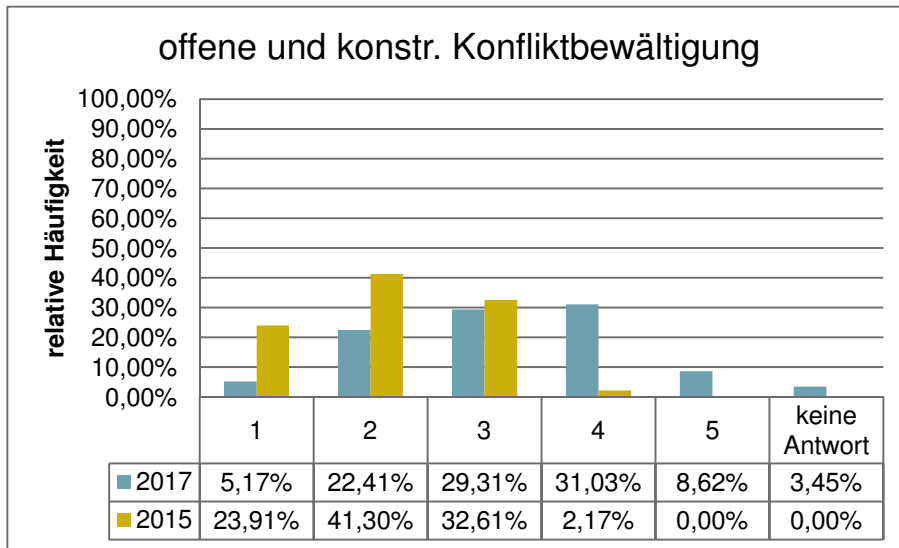
Rangplatz
2 von 4

n =	58
mw =	2,59
s =	0,93



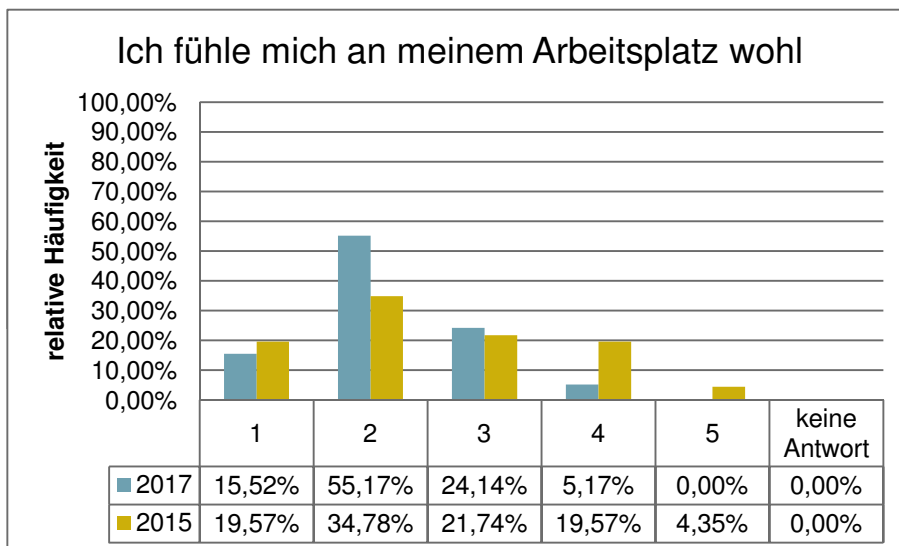
Rangplatz
3 von 4

n =	58
mw =	2,90
s =	1,11



Rangplatz
4 von 4

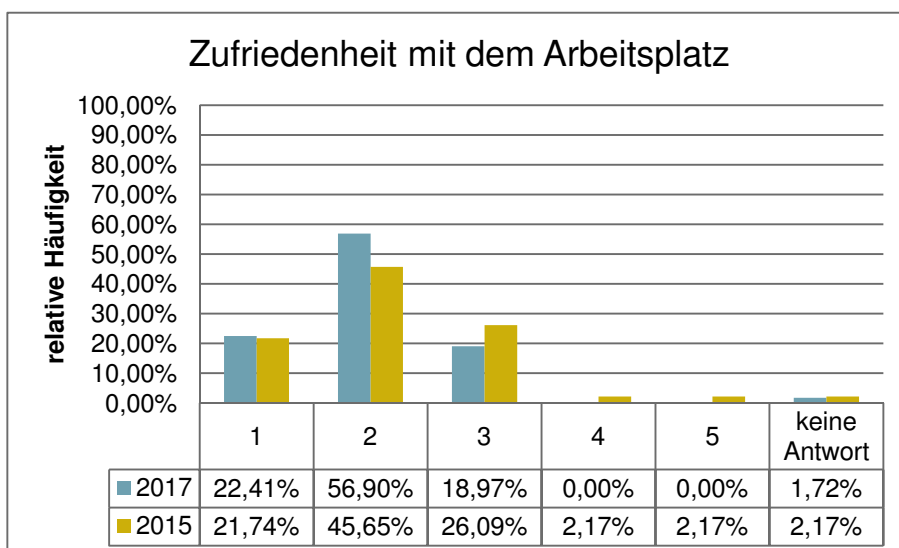
n =	56
mw =	3,16
s =	1,05



Rangplatz
1 von 4

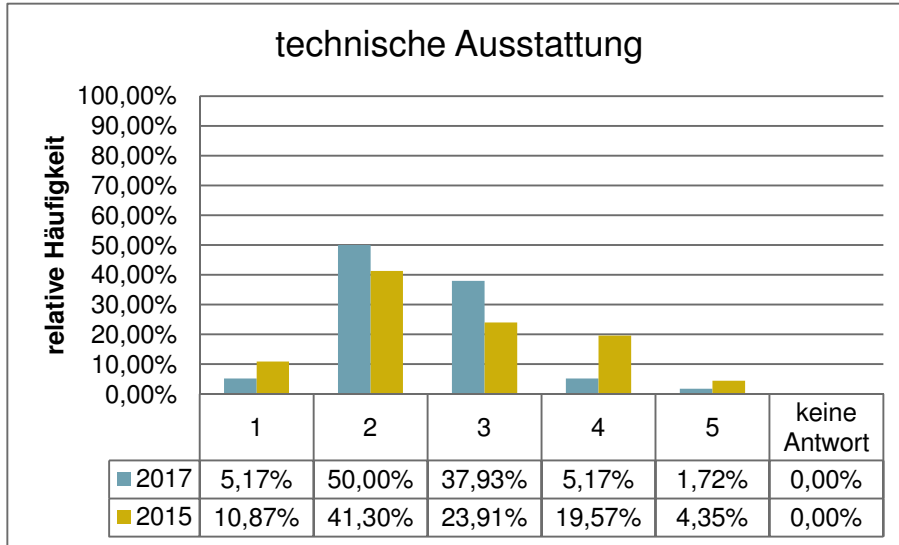
n =	58
mw =	2,19
s =	0,75

Komplex 3



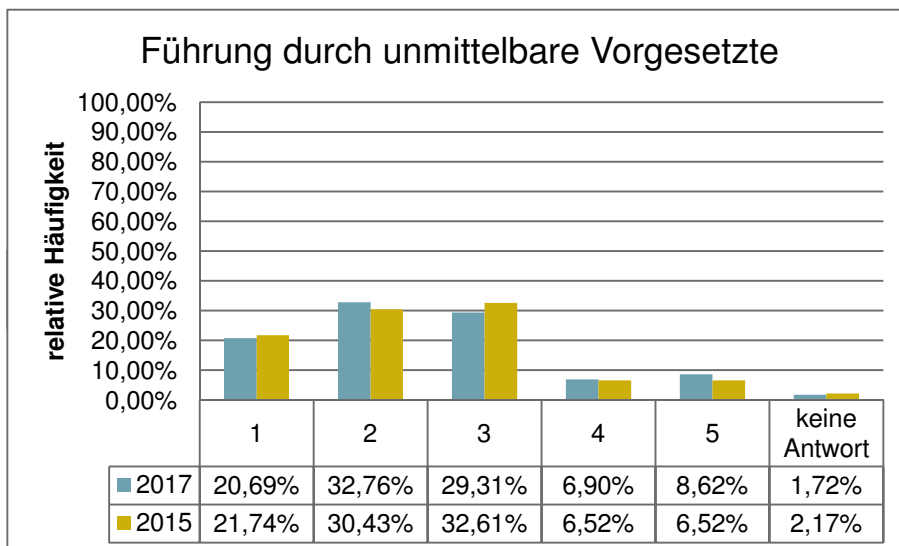
Rangplatz
2 von 8

n =	57
mw =	1,96
s =	0,65



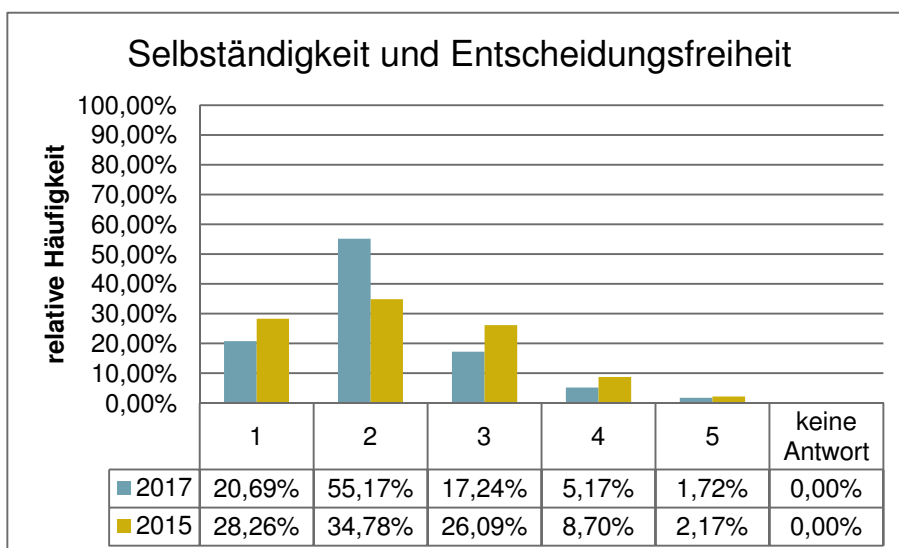
Rangplatz
5 von 8

n =	58
mw =	2,48
s =	0,75



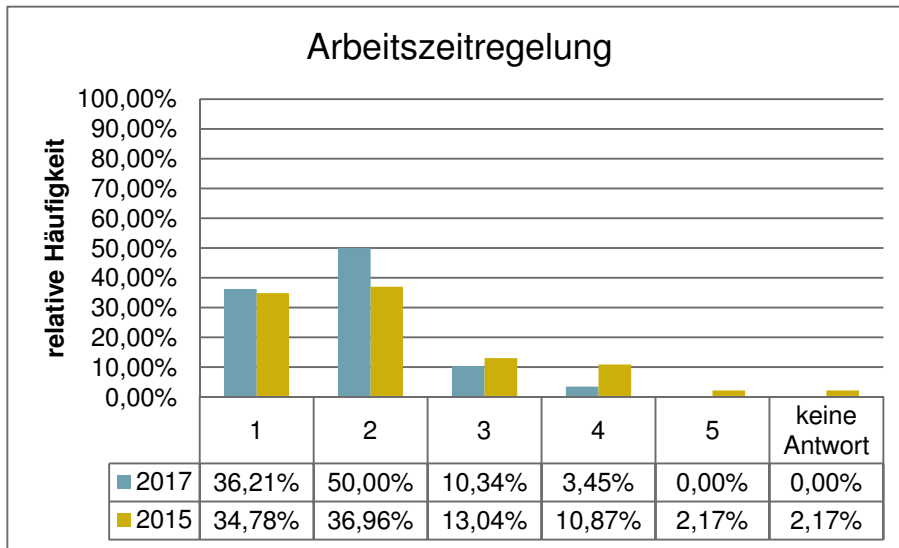
Rangplatz
6 von 8

n =	57
mw =	2,49
s =	1,16



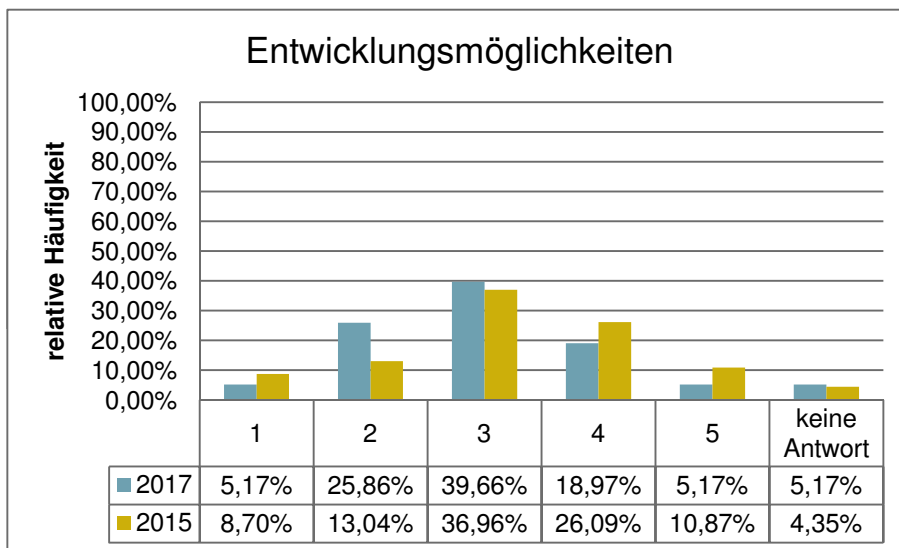
Rangplatz
4 von 8

n =	58
mw =	2,12
s =	0,85



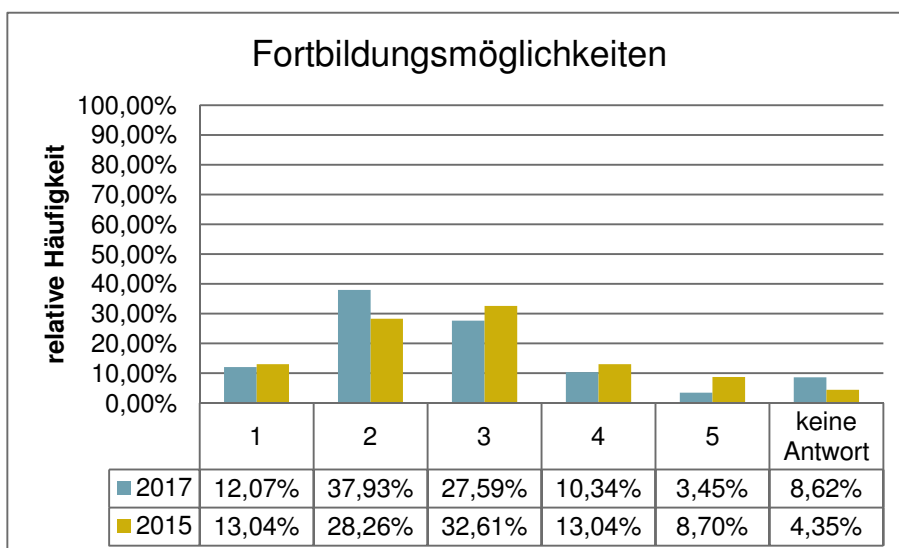
Rangplatz
1 von 8

n =	58
mw =	1,81
s =	0,75



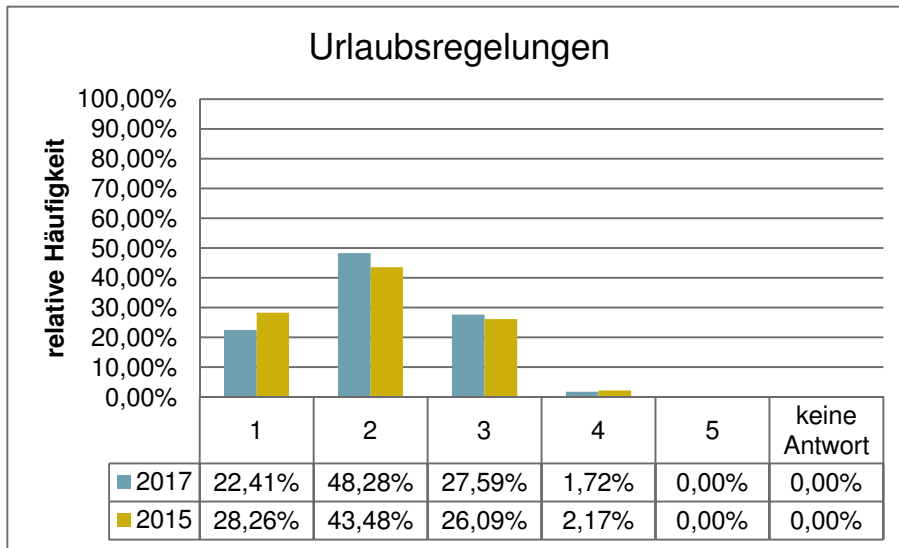
Rangplatz
8 von 8

n =	55
mw =	2,93
s =	0,95



Rangplatz
7 von 8

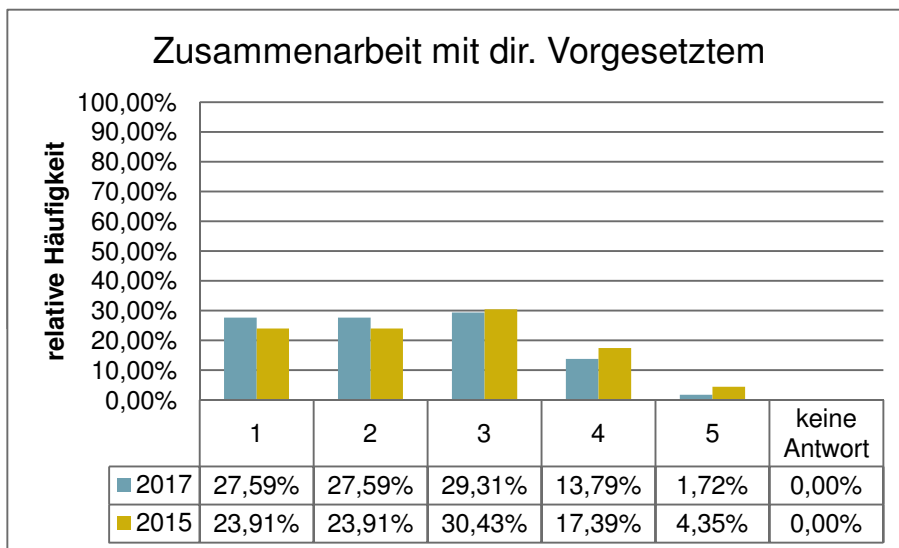
n =	53
mw =	2,51
s =	0,98



Rangplatz
3 von 8

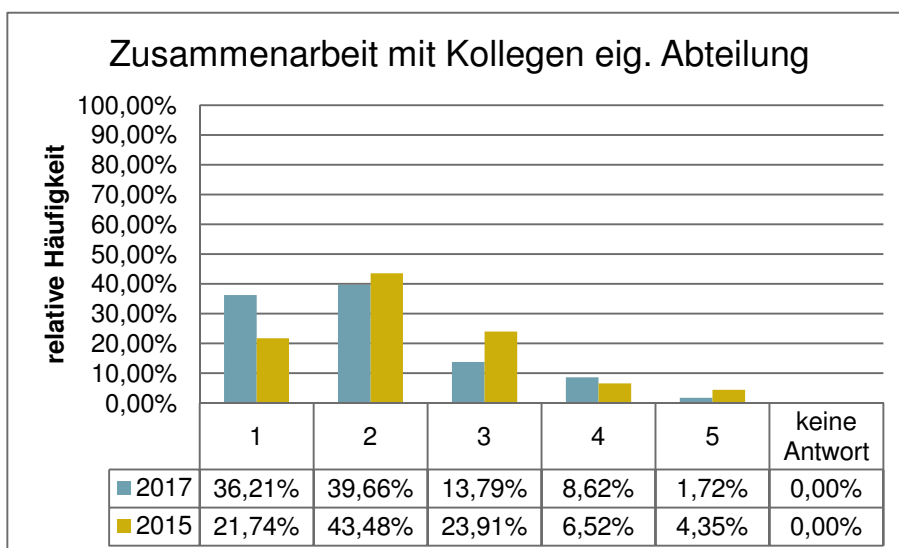
n =	58
mw =	2,09
s =	0,75

Komplex 4



Rangplatz
4 von 8

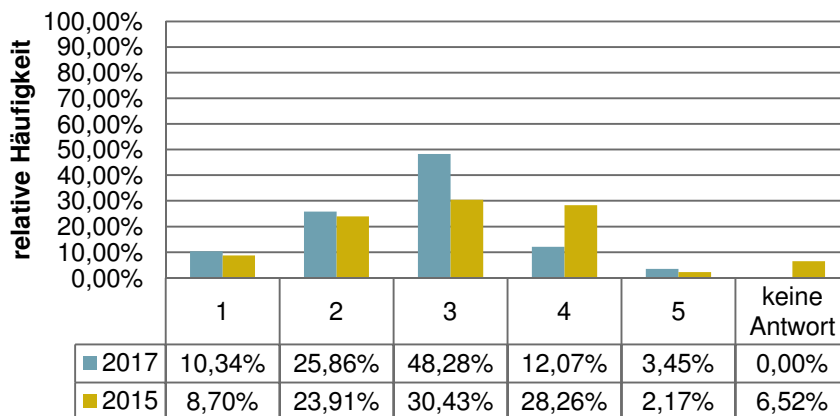
n =	58
mw =	2,34
s =	1,08



Rangplatz
2 von 8

n =	58
mw =	2,00
s =	1,00

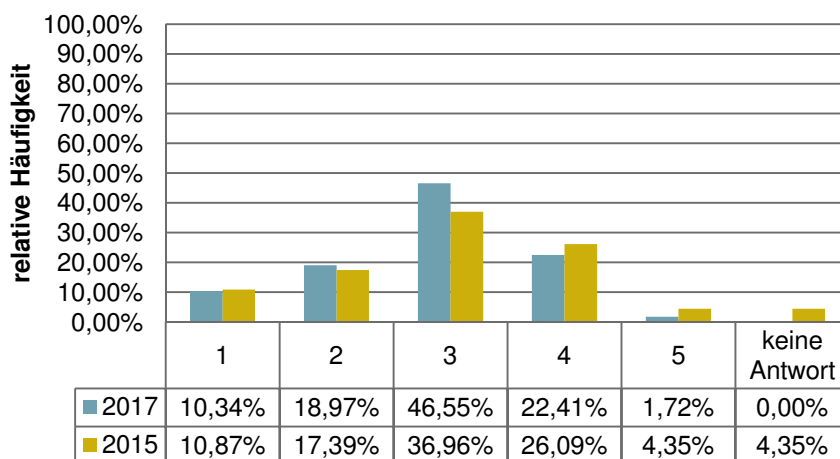
Zusammenarbeit mit Kollegen and. Abteilungen



Rangplatz
6 von 8

n =	58
mw =	2,72
s =	0,92

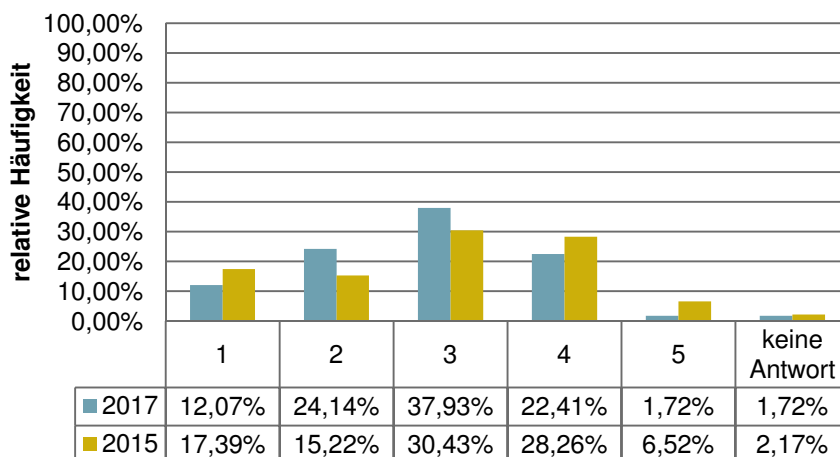
Erfahrungsaustausch zwischen den MA



Rangplatz
8 von 8

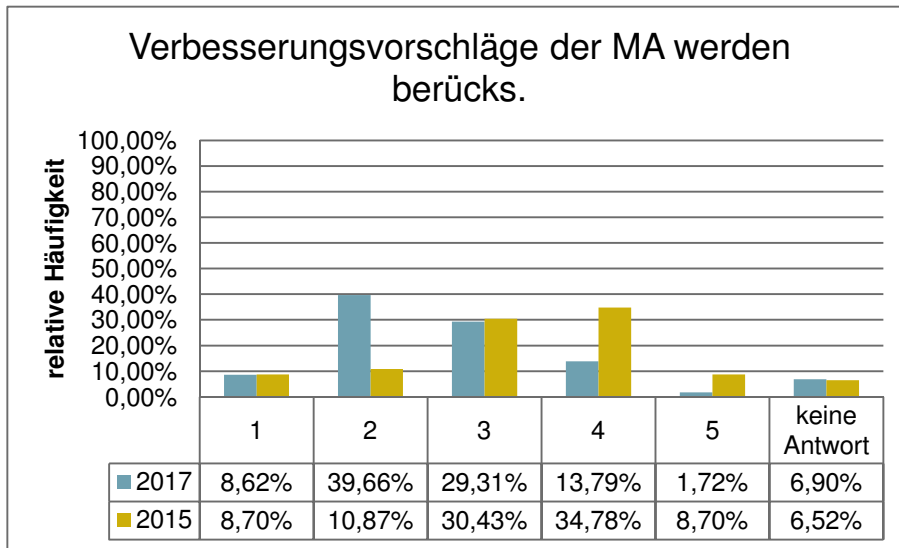
n =	58
mw =	2,86
s =	0,94

Einbringen der MA-Kompetenzen



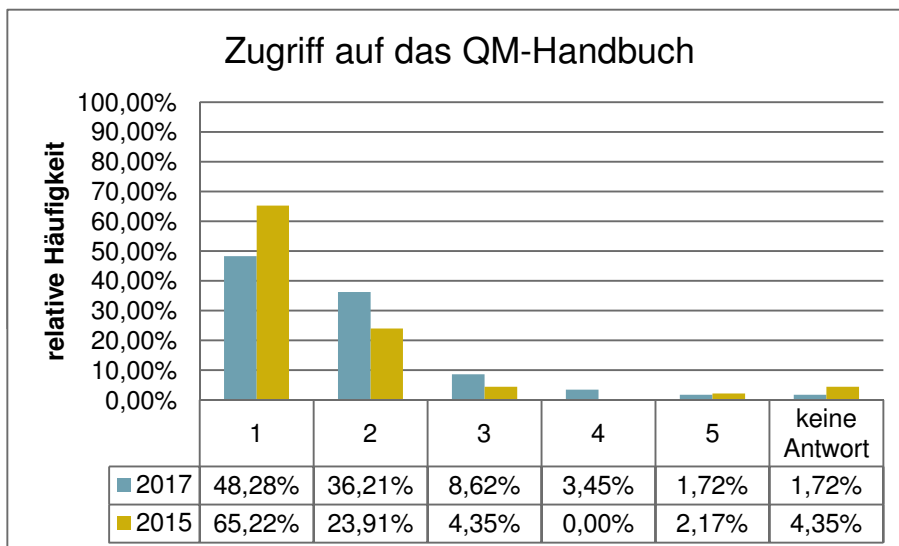
Rangplatz
7 von 8

n =	57
mw =	2,77
s =	0,99



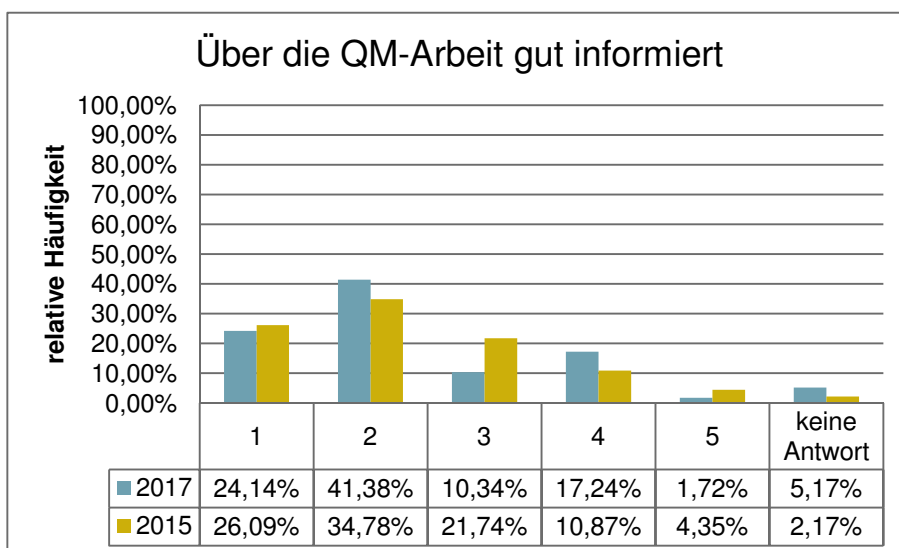
Rangplatz
5 von 8

n =	54
mw =	2,57
s =	0,91



Rangplatz
1 von 8

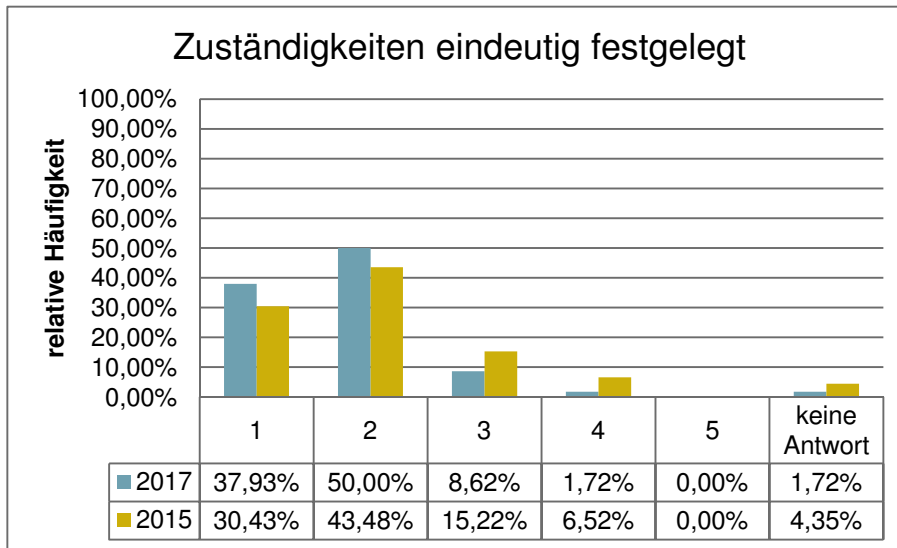
n =	57
mw =	1,72
s =	0,89



Rangplatz
3 von 8

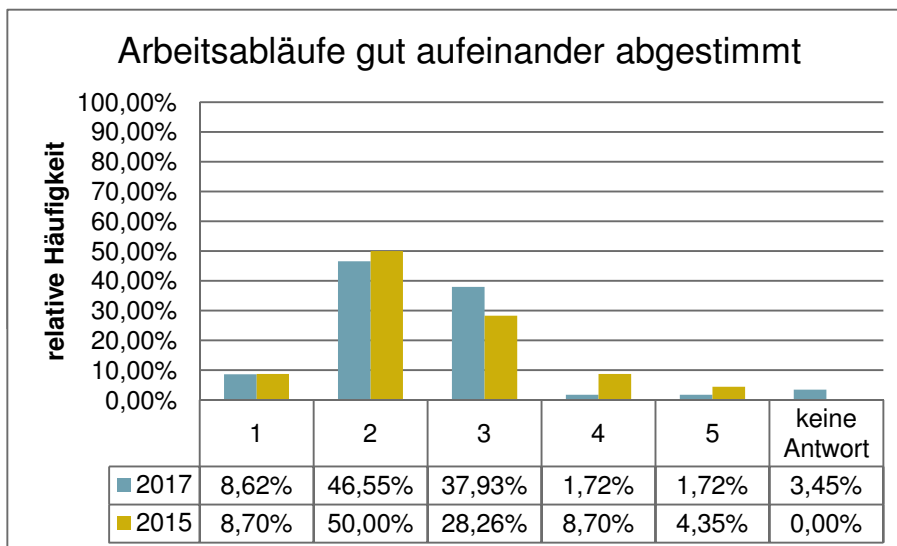
n =	55
mw =	2,27
s =	1,09

Komplex 5



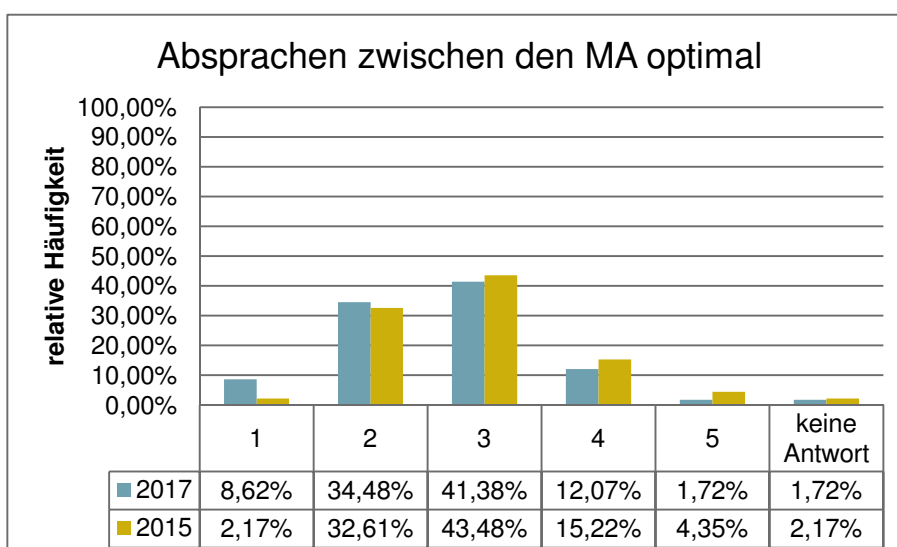
Rangplatz
1 von 5

n =	57
mw =	1,74
s =	0,69



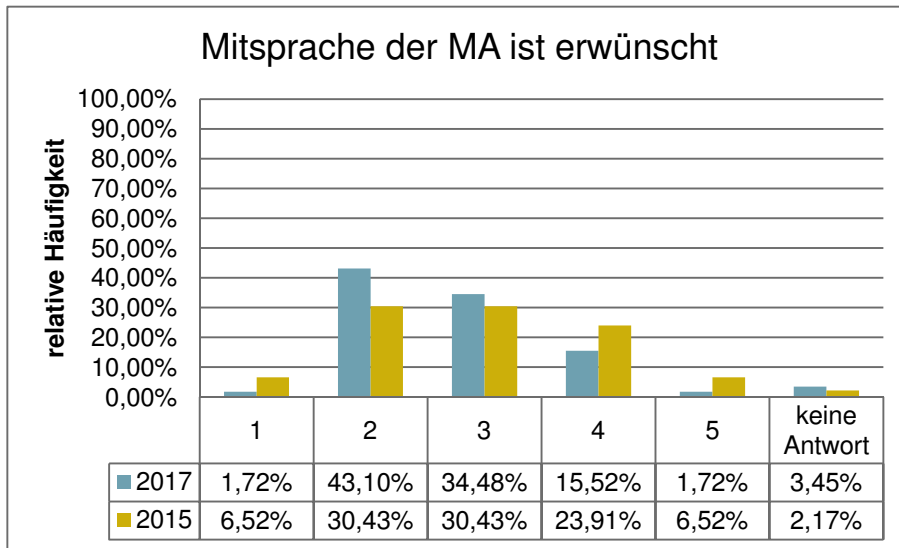
Rangplatz
3 von 5

n =	56
mw =	2,39
s =	0,75



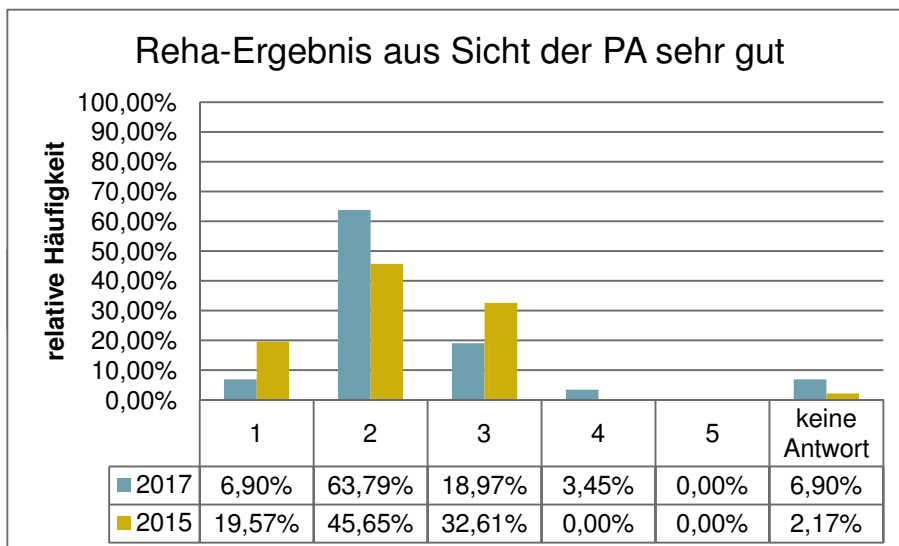
Rangplatz
4 von 5

n =	57
mw =	2,63
s =	0,87



Rangplatz
5 von 5

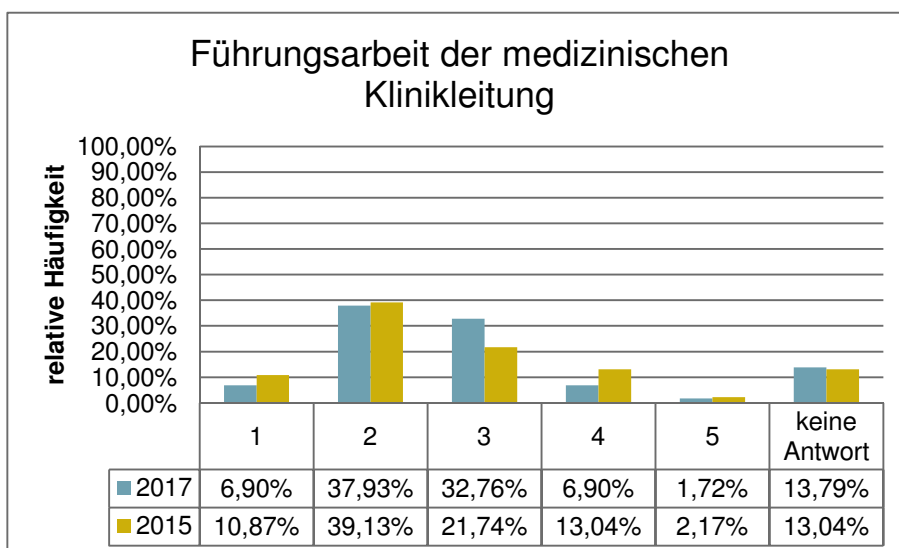
n =	56
mw =	2,71
s =	0,82



Rangplatz
2 von 5

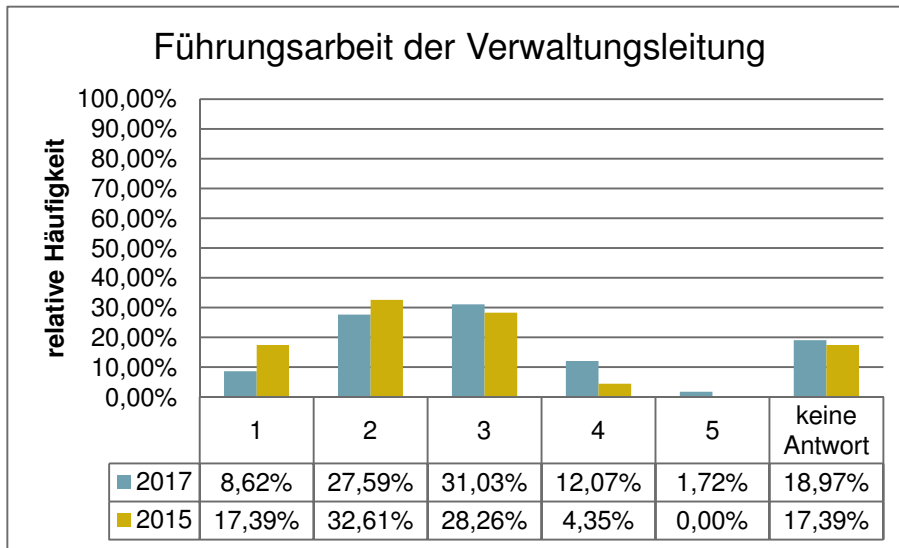
n =	54
mw =	2,20
s =	0,62

Komplex 6



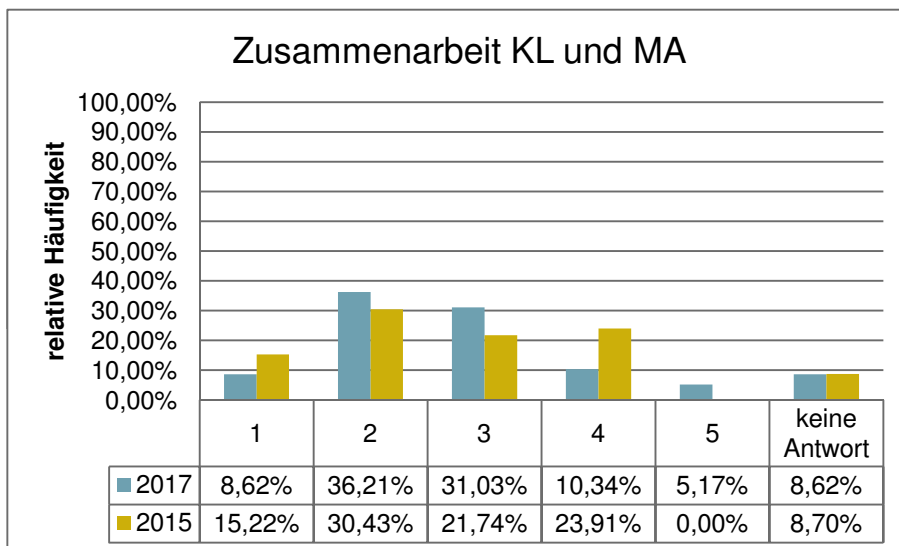
Rangplatz
1 von 3

n =	50
mw =	2,52
s =	0,83



Rangplatz
2 von 3

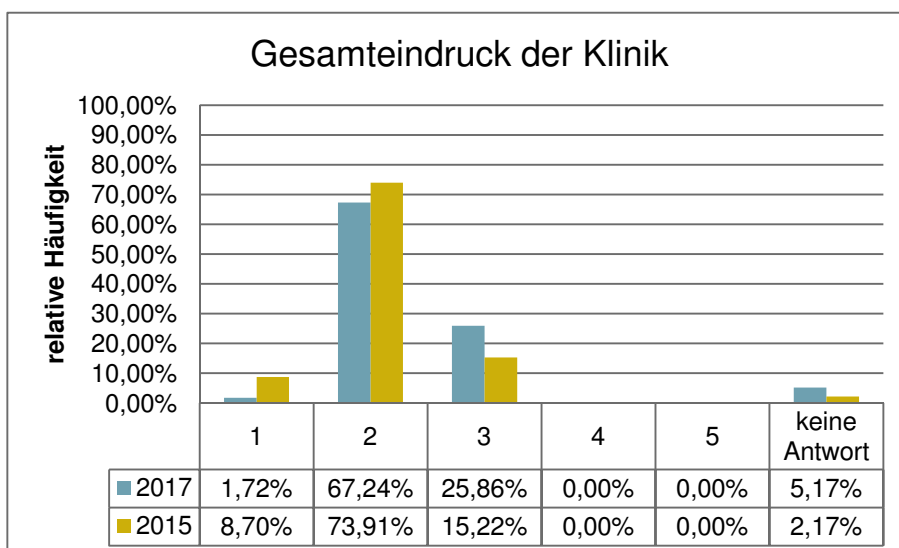
n =	47
mw =	2,64
s =	0,93



Rangplatz
3 von 3

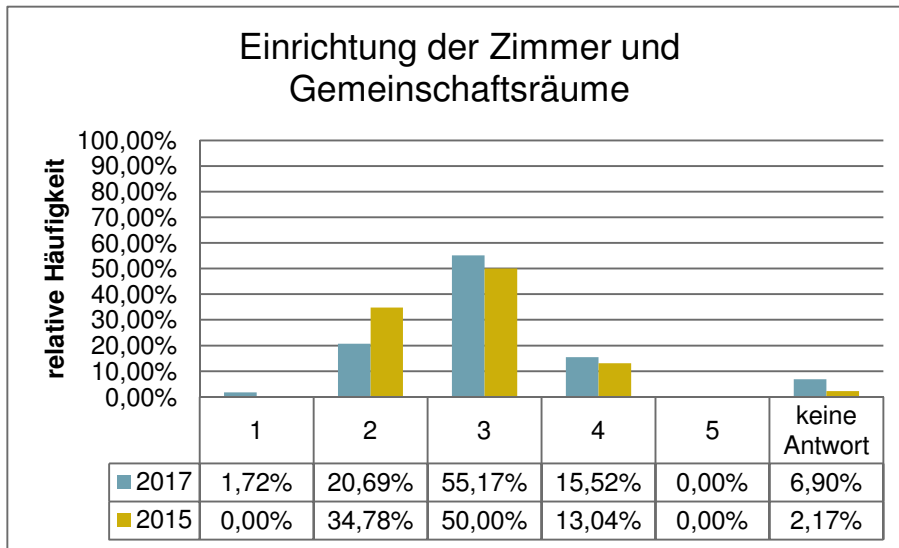
n =	53
mw =	2,64
s =	0,99

Komplex 7



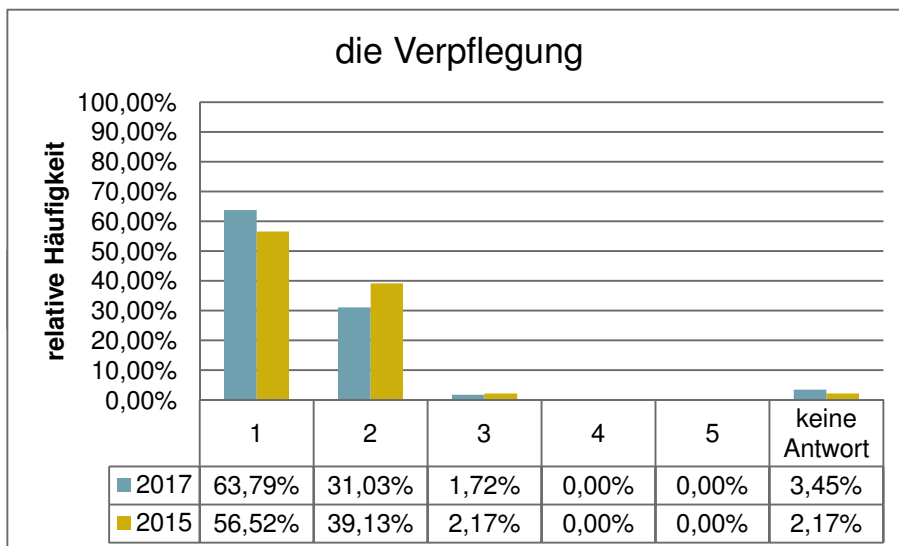
Rangplatz
14 von 15

n =	55
mw =	2,25
s =	0,48



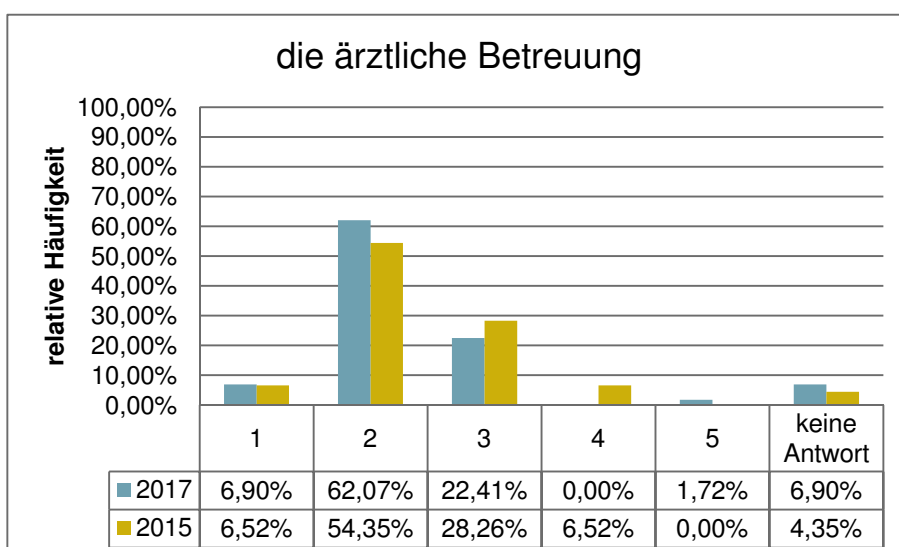
Rangplatz
15 von 15

n =	54
mw =	2,91
s =	0,67



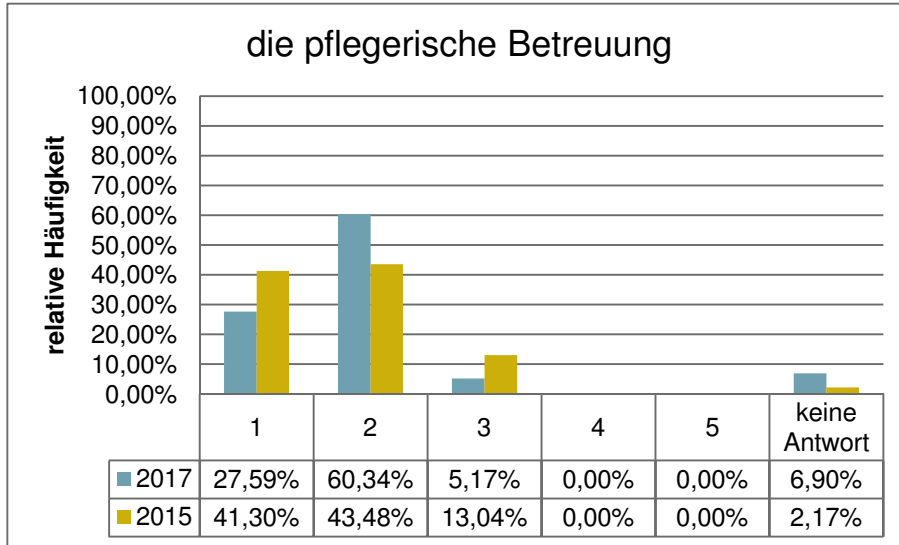
Rangplatz
1 von 15

n =	56
mw =	1,36
s =	0,52



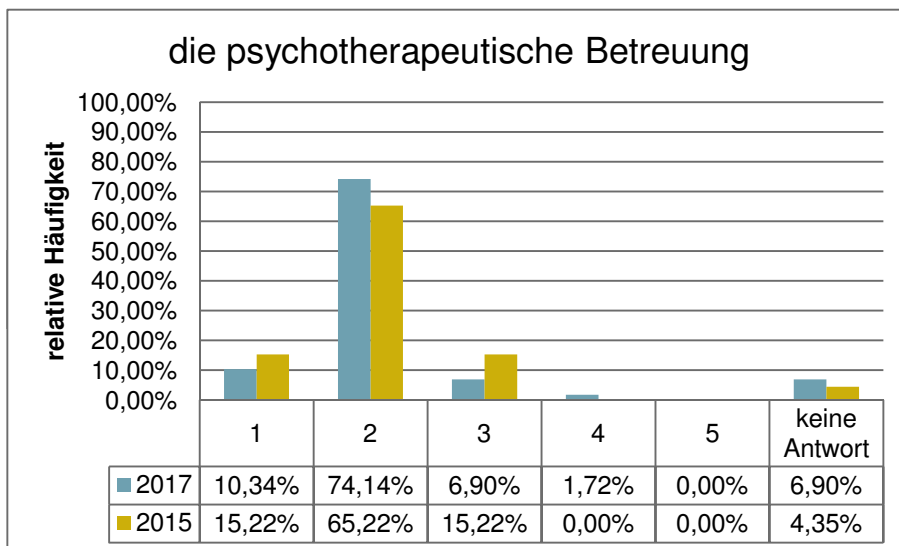
Rangplatz
13 von 15

n =	54
mw =	2,22
s =	0,66



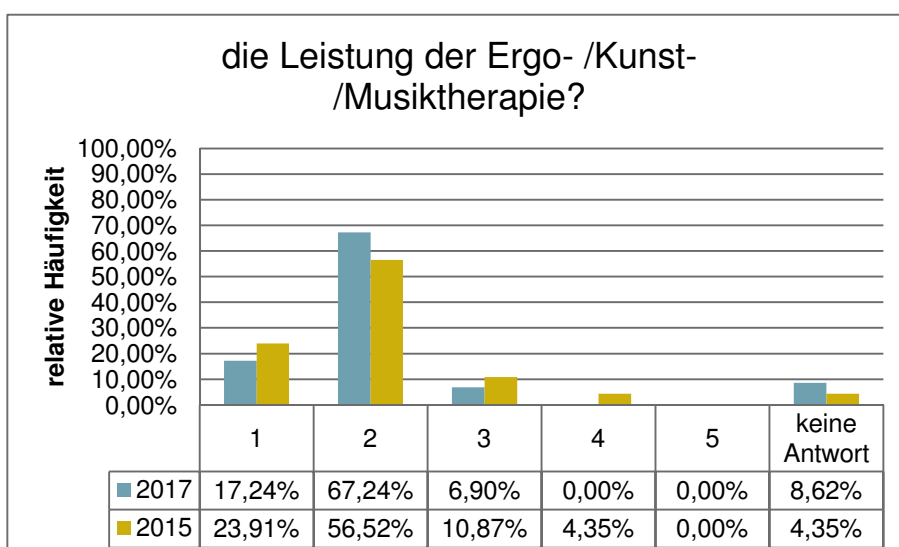
Rangplatz
5 von 15

n =	54
mw =	1,76
s =	0,54



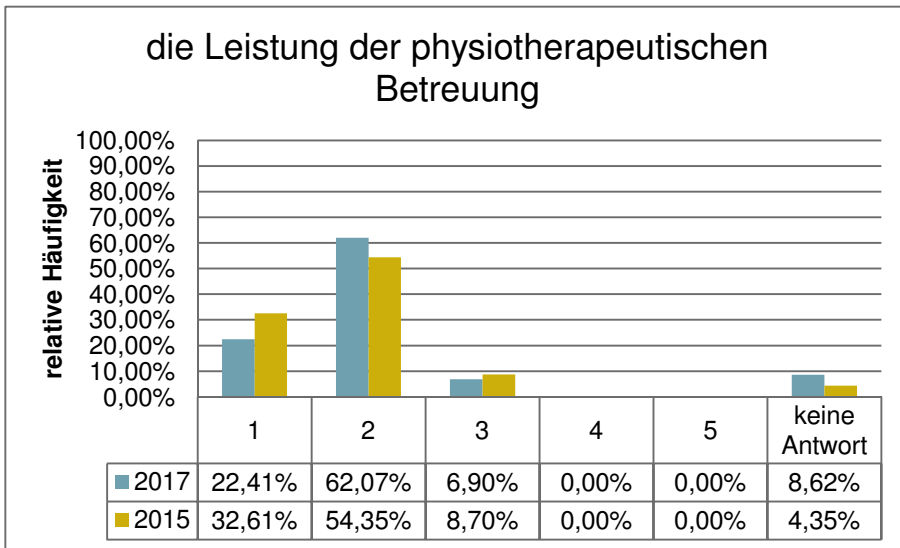
Rangplatz
10 von 15

n =	54
mw =	2,00
s =	0,51



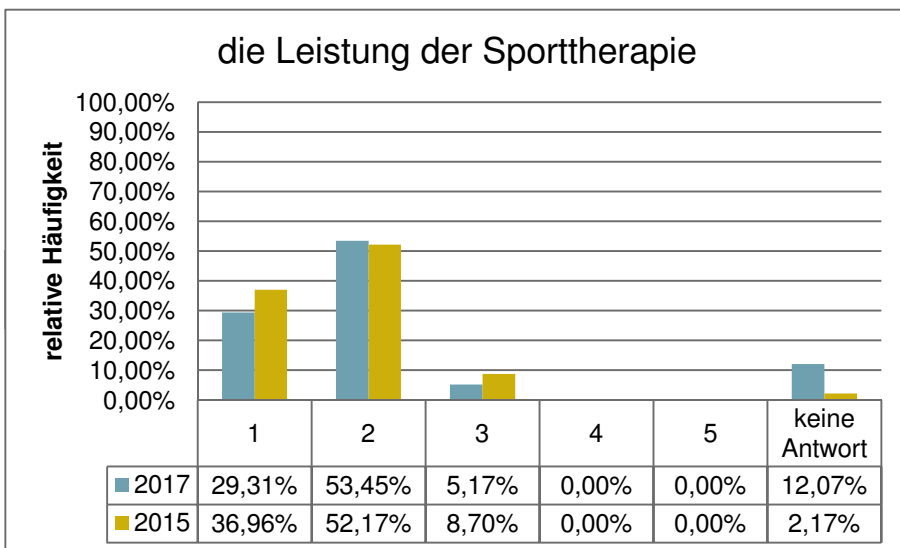
Rangplatz
7 von 15

n =	53
mw =	1,89
s =	0,50



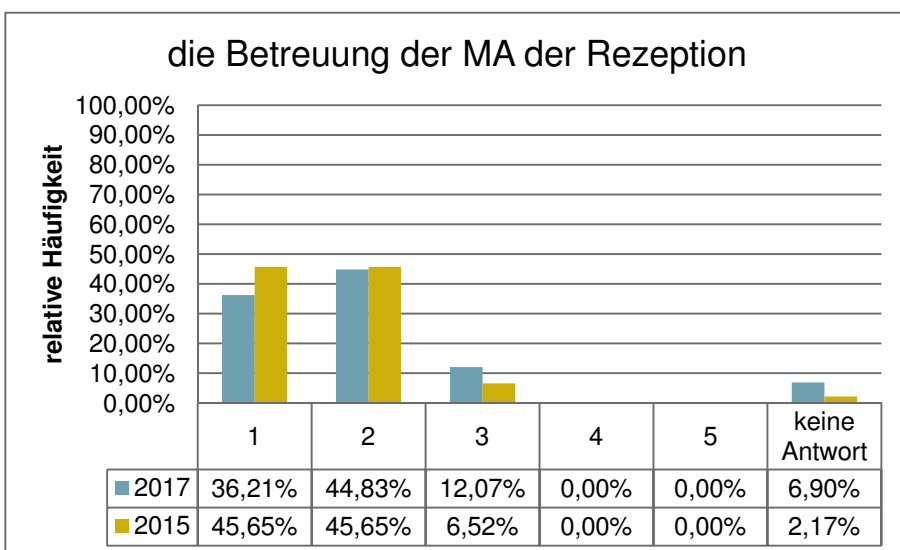
Rangplatz
6 von 15

n =	53
mw =	1,83
s =	0,54



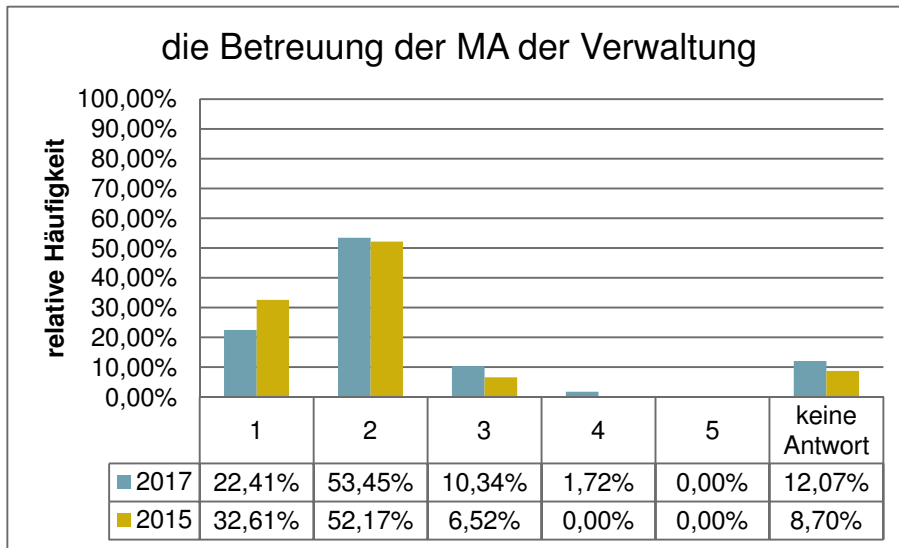
Rangplatz
3 von 15

n =	51
mw =	1,73
s =	0,56



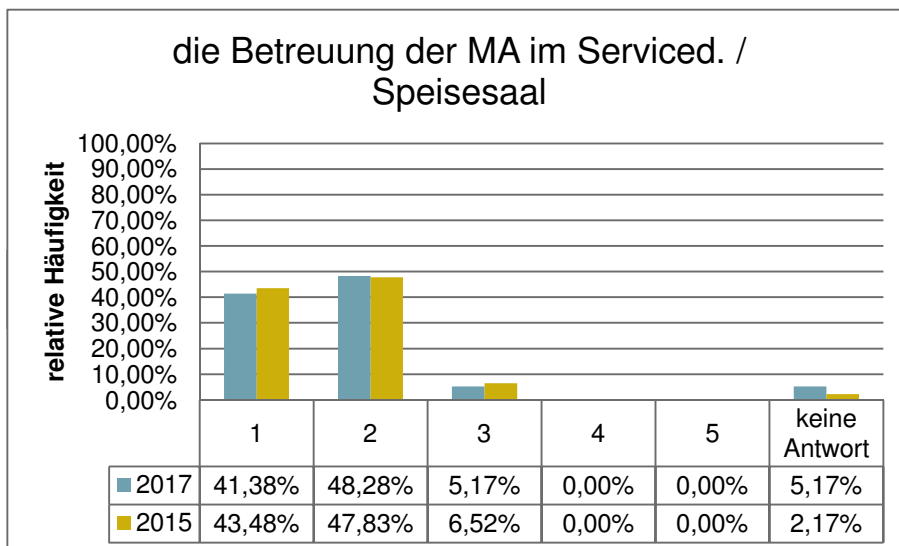
Rangplatz
4 von 15

n =	54
mw =	1,74
s =	0,67



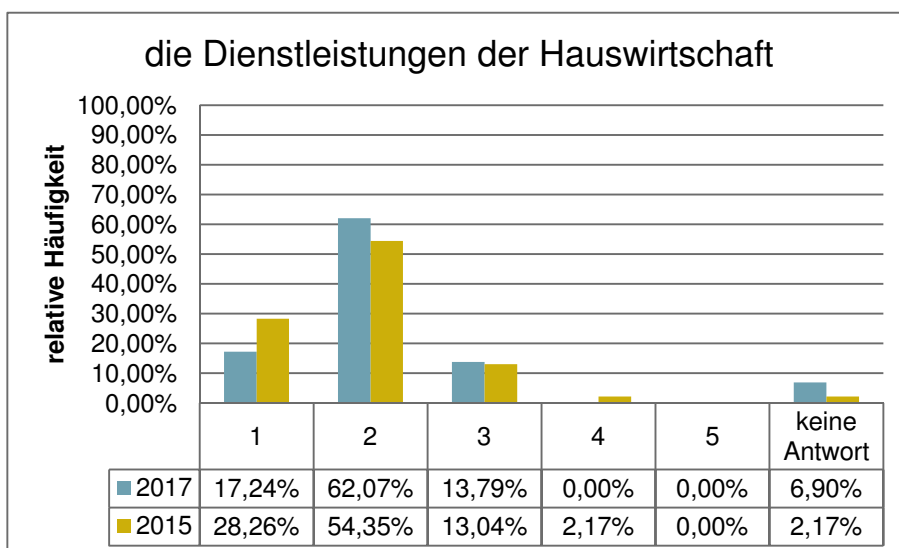
Rangplatz
8 von 15

n =	51
mw =	1,90
s =	0,66



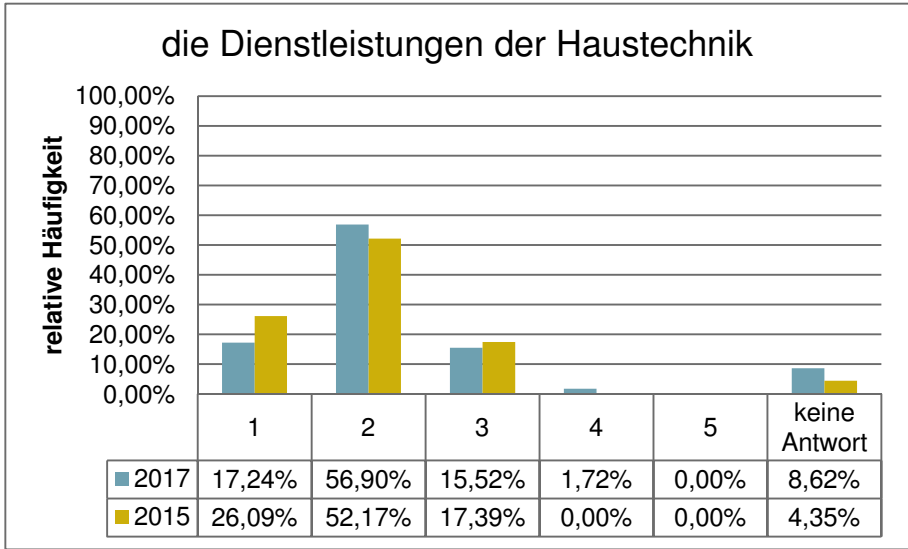
Rangplatz
2 von 15

n =	55
mw =	1,62
s =	0,59



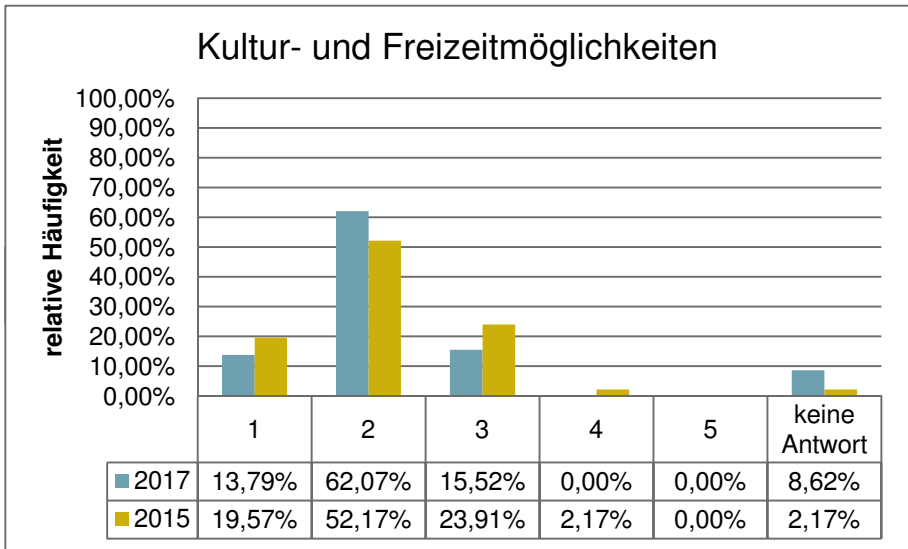
Rangplatz
9 von 15

n =	54
mw =	1,96
s =	0,58



Rangplatz
11 von 15

n =	53
mw =	2,02
s =	0,66



Rangplatz
11 von 15

n =	53
mw =	2,02
s =	0,57