

# Auswertung der Mitarbeiterbefragung

2019

## Eschenberg-Wildpark-Klinik

Psychosomatische Fachklinik für Abhängigkeitserkrankungen

### Datenmaterial

## **Eschenberg-Wildpark-Klinik**

### **Auswertung Mitarbeiterfragebögen 2019**

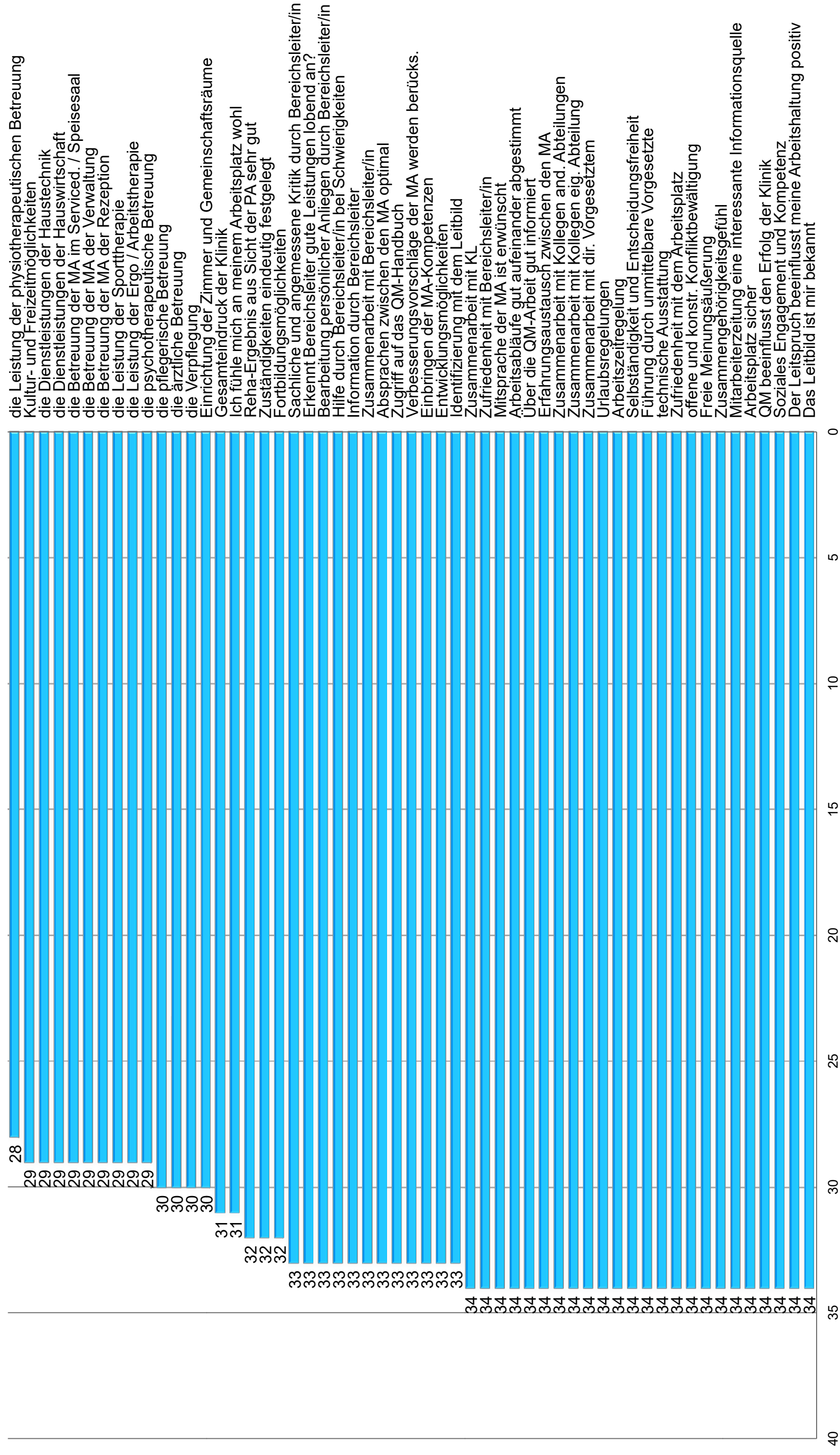
#### **statistische Angaben**

Anzahl der Fragebögen für Auswertung  
Anzahl ausgegebener Fragebögen  
Nutzbare Fragebögen  
Rücklaufquote

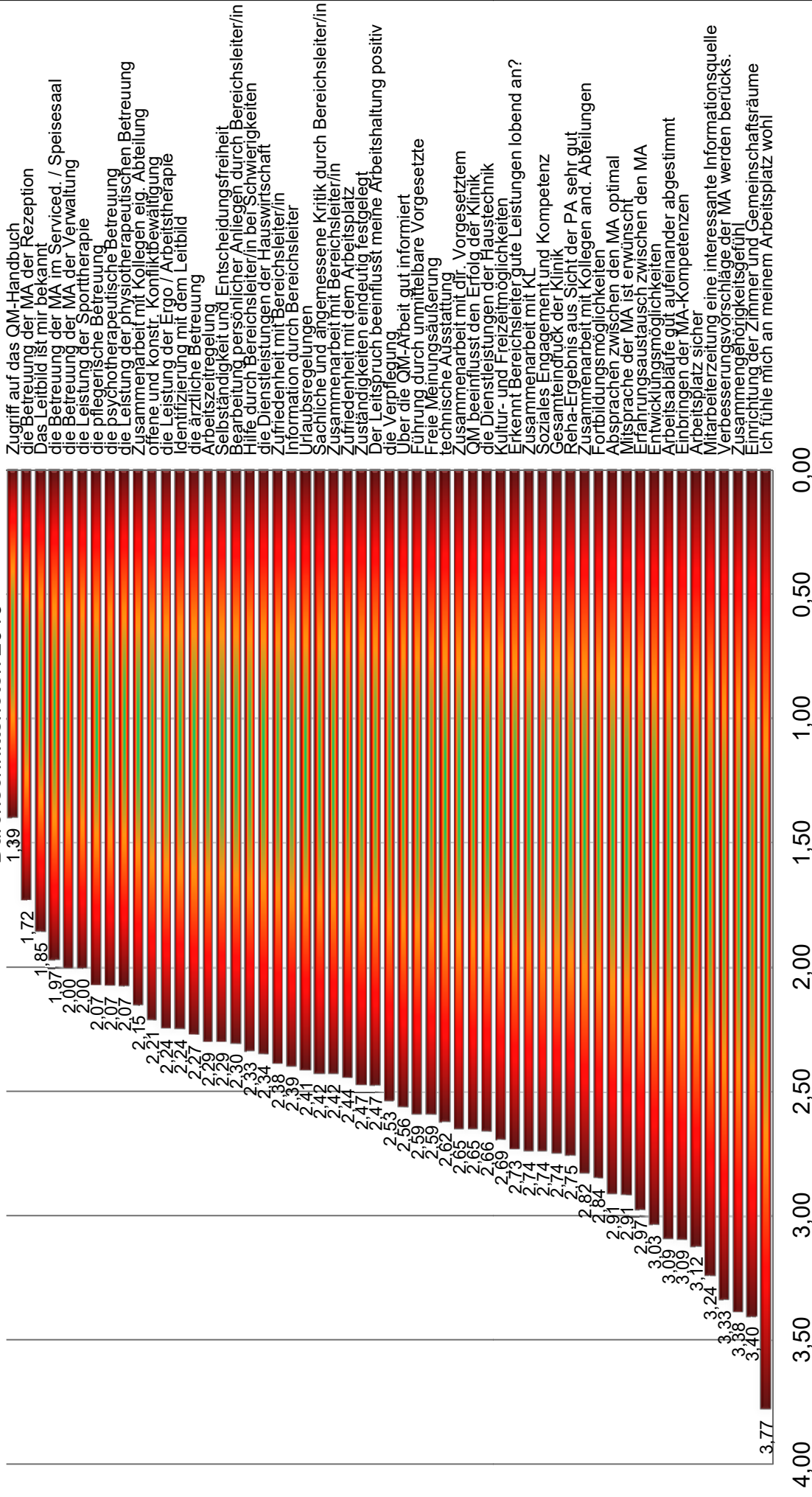
34
76
34
44,74%

Auswertung Mitarbeiterfragebögen		alle Mitarbeiter <small>Hinweis: Rangplatz 1 = beste Bewertung</small>			
Nr.	Fragekomplexe	Durchschnittsnoten	Rang	gew. D.	Rang
<b>1. Unternehmensphilosophie</b>				<b>2,62</b>	<b>4</b>
1.1	Das Leitbild ist mir bekannt	1,85	3		
1.2	Der Leitspruch beeinflusst meine Arbeitshaltung positiv	2,47	27		
1.3	Identifizierung mit dem Leitbild	2,24	13		
1.4	Soziales Engagement und Kompetenz	2,74	38		
1.5	QM beeinflusst den Erfolg der Klinik	2,65	33		
1.6	Arbeitsplatz sicher	3,12	50		
1.7	Mitarbeiterzeitung eine interessante Informationsquelle	3,24	51		
<b>2. Betriebsklima</b>				<b>2,97</b>	<b>7</b>
2.1	Zusammengehörigkeitsgefühl	3,38	53		
2.2	Freie Meinungsäußerung	2,59	30		
2.3	offene und konstr. Konfliktbewältigung	2,21	11		
2.4	Ich fühle mich an meinem Arbeitsplatz wohl	3,77	55		
<b>3. Arbeitszufriedenheit</b>				<b>2,56</b>	<b>3</b>
3.1	Zufriedenheit mit dem Arbeitsplatz	2,44	25		
3.2	technische Ausstattung	2,62	32		
3.3	Führung durch unmittelbare Vorgesetzte	2,59	30		
3.4	Selbständigkeit und Entscheidungsfreiheit	2,29	15		
3.5	Arbeitszeitregelung	2,29	15		
3.6	Entwicklungsmöglichkeiten	3,03	47		
3.7	Fortbildungsmöglichkeiten	2,84	43		
3.8	Urlaubsregelungen	2,41	22		
<b>4. Kommunikation / Information</b>				<b>2,62</b>	<b>5</b>
4.1	Zusammenarbeit mit dir. Vorgesetztem	2,65	33		
4.2	Zusammenarbeit mit Kollegen eig. Abteilung	2,15	10		
4.3	Zusammenarbeit mit Kollegen and. Abteilungen	2,82	42		
4.4	Erfahrungsaustausch zwischen den MA	2,97	46		
4.5	Einbringen der MA-Kompetenzen	3,09	49		
4.6	Verbesserungsvorschläge der MA werden berücks.	3,33	52		
4.7	Zugriff auf das QM-Handbuch	1,39	1		
4.8	Über die QM-Arbeit gut informiert	2,56	29		
<b>5. Interne Organisation</b>				<b>2,83</b>	<b>6</b>
5.1	Zuständigkeiten eindeutig festgelegt	2,47	26		
5.2	Arbeitsabläufe gut aufeinander abgestimmt	3,09	48		
5.3	Absprachen zwischen den MA optimal	2,91	44		
5.4	Mitsprache der MA ist erwünscht	2,91	45		
5.5	Reha-Ergebnis aus Sicht der PA sehr gut	2,75	41		
<b>6. Fragen zum Führungsverhalten</b>				<b>2,47</b>	<b>2</b>
6.1	Zufriedenheit mit Bereichsleiter/in	2,38	20		
6.2	Zusammenarbeit mit Bereichsleiter/in	2,42	23		
6.3	Zusammenarbeit mit KL	2,74	38		
6.4	Information durch Bereichsleiter	2,39	21		
6.5	Hilfe durch Bereichsleiter/in bei Schwierigkeiten	2,33	18		
6.6	Bearbeitung persönlicher Anliegen durch Bereichsleiter/in	2,30	17		
6.7	Erkennt Bereichsleiter gute Leistungen lobend an?	2,73	37		
6.8	Sachliche und angemessene Kritik durch Bereichsleiter/in	2,42	23		
<b>7. Patientenzufriedenheit</b>				<b>2,32</b>	<b>1</b>
7.1	Gesamteindruck der Klinik	2,74	40		
7.2	Einrichtung der Zimmer und Gemeinschaftsräume	3,40	54		
7.3	die Verpflegung	2,53	28		
7.4	die ärztliche Betreuung	2,27	14		
7.5	die pflegerische Betreuung	2,07	7		
7.6	die psychotherapeutische Betreuung	2,07	8		
7.7	die Leistung der Ergo / Arbeitstherapie	2,24	12		
7.8	die Leistung der physiotherapeutischen Betreuung	2,07	9		
7.9	die Leistung der Sporttherapie	2,00	5		
7.10	die Betreuung der MA der Rezeption	1,72	2		
7.11	die Betreuung der MA der Verwaltung	2,00	5		
7.12	die Betreuung der MA im Serviced. / Speisesaal	1,97	4		
7.13	die Dienstleistungen der Hauswirtschaft	2,34	19		
7.14	die Dienstleistungen der Haustechnik	2,66	35		
7.15	Kultur- und Freizeitmöglichkeiten	2,69	36		

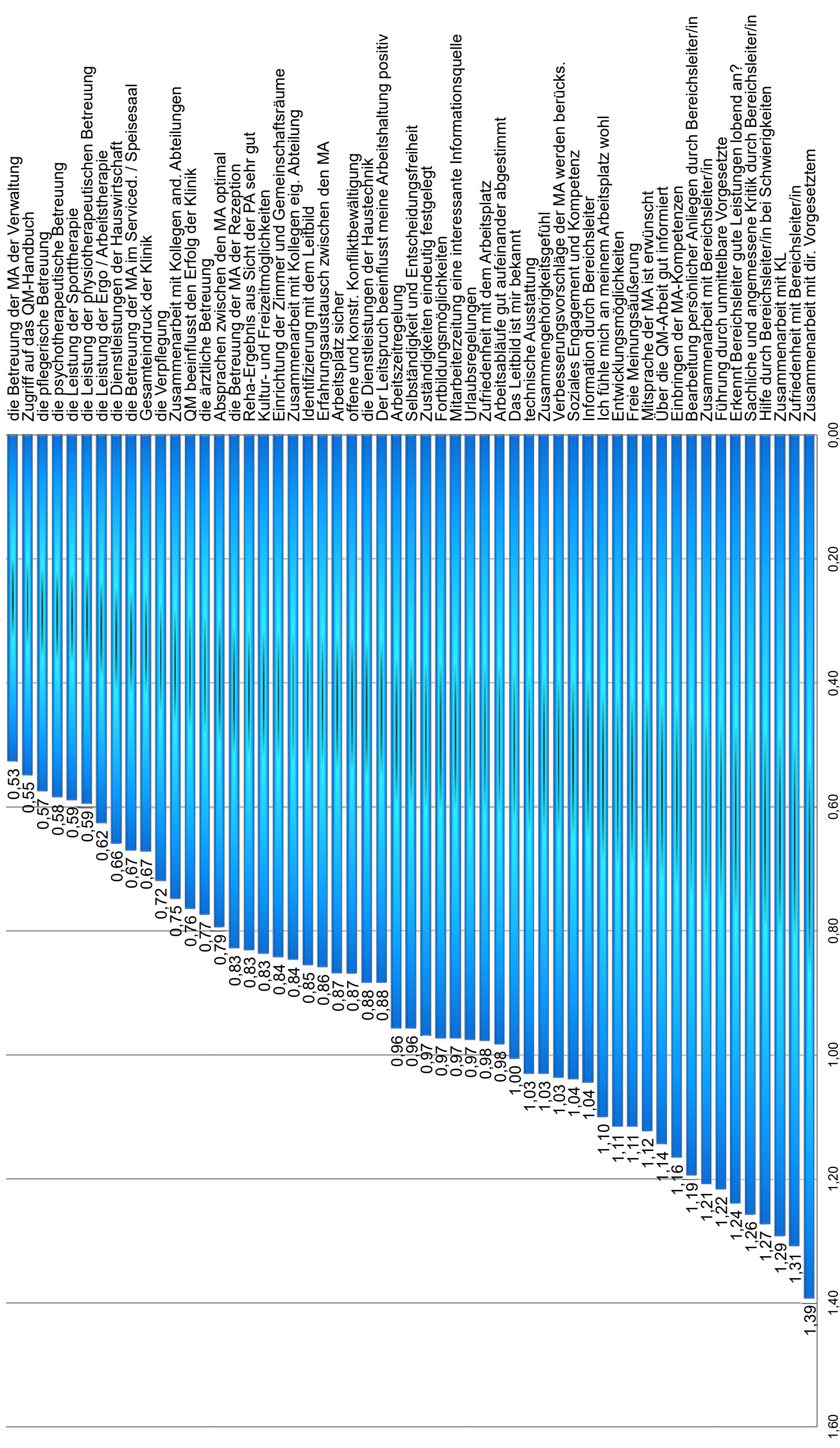
## Antworthäufigkeiten 2019



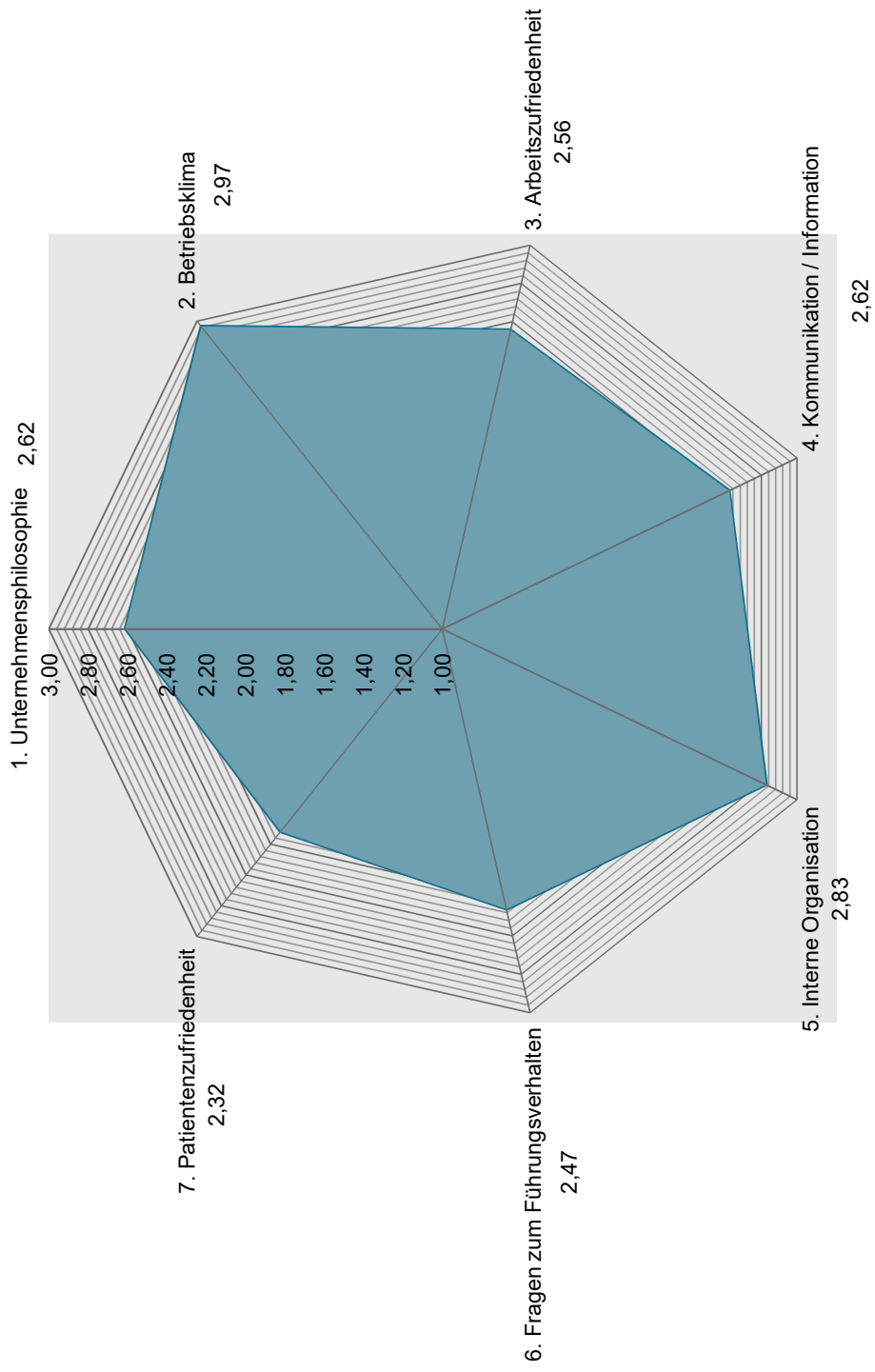
Durchschnittsnoten 2019



## Standardabweichung 2019



## Die Bewertung der Komplexe 2019



## Kennzahlenvergleich (Pfeile beziehen sich auf 2017 zu 2019)

### 1.1 Das Leitbild ist mir bekannt

	2012	2013	2015	2017	2019	
Anzahl	20	24	22	32	34	↗
Durchschnittsnote	1,90	1,67	1,77	1,78	1,85	↘
Streuung	0,99	0,80	0,73	0,74	1,00	↘

### 1.2 Der Leitspruch beeinflusst meine Arbeitshaltung positiv

	2012	2013	2015	2017	2019	
Anzahl			21	31	34	↗
Durchschnittsnote			2,62	2,87	2,47	↗
Streuung			1,09	1,18	0,88	↗

### 1.3 Identifizierung mit dem Leitbild

	2012	2013	2015	2017	2019	
Anzahl	19	23	20	31	33	↗
Durchschnittsnote	2,53	2,13	2,30	2,61	2,24	↗
Streuung	1,27	1,08	0,84	0,90	0,85	↗

### 1.4 Soziales Engagement und Kompetenz

	2012	2013	2015	2017	2019	
Anzahl	20	23	21	31	34	↗
Durchschnittsnote	2,90	2,57	2,71	3,03	2,74	↗
Streuung	1,09	1,17	0,93	1,18	1,04	↗

### 1.5 QM beeinflusst den Erfolg der Klinik

	2012	2013	2015	2017	2019	
Anzahl	19	23	20	29	34	↗
Durchschnittsnote	2,79	2,43	2,95	2,83	2,65	↗
Streuung	1,15	0,88	1,20	1,05	0,76	↗

### 1.6 Arbeitsplatz sicher

	2012	2013	2015	2017	2019	
Anzahl	20	23	22	32	34	↗
Durchschnittsnote	2,75	2,09	2,73	2,19	3,12	↘
Streuung	0,94	0,65	1,14	0,85	0,87	↘

### 1.7 Mitarbeiterzeitung eine interessante Informationsquelle

	2012	2013	2015	2017	2019	
Anzahl			21	31	34	↗
Durchschnittsnote			3,43	3,23	3,24	↘
Streuung			1,37	1,16	0,97	↗



### 2.1 Zusammengehörigkeitsgefühl

	2012	2013	2015	2017	2019	
Anzahl	20	24	22	29	34	↗
Durchschnittsnote	3,20	2,75	3,36	2,86	3,38	↘
Streuung	1,12	1,01	1,30	1,11	1,03	↗

### 2.2 Freie Meinungsäußerung

	2012	2013	2015	2017	2019	
Anzahl	20	24	22	30	34	↗
Durchschnittsnote	3,30	2,83	2,50	3,33	2,59	↗
Streuung	1,27	1,07	1,23	1,30	1,11	↗

### 2.3 offene und konstr. Konfliktbewältigung

	2012	2013	2015	2017	2019	
Anzahl	20	24	22	30	34	↗
Durchschnittsnote	3,30	2,88	2,32	3,47	2,21	↗
Streuung	1,14	1,01	0,97	1,12	0,87	↗

### 2.4 Ich fühle mich an meinem Arbeitsplatz wohl

	2012	2013	2015	2017	2019	
Anzahl	19	24	20	30	31	↗
Durchschnittsnote	2,42	2,08	3,15	2,33	3,77	↘
Streuung	1,23	1,08	0,85	0,94	1,10	↘

### 3.1 Zufriedenheit mit dem Arbeitsplatz

	2012	2013	2015	2017	2019	
Anzahl	20	24	22	33	34	↗
Durchschnittsnote	2,45	2,08	2,36	2,27	2,44	↘
Streuung	0,97	0,76	0,98	0,96	0,98	↘

### 3.2 technische Ausstattung

	2012	2013	2015	2017	2019	
Anzahl	20	24	22	33	34	↗
Durchschnittsnote	2,90	2,58	3,05	2,73	2,62	↗
Streuung	1,04	1,00	1,07	0,83	1,03	↘

### 3.3 Führung durch unmittelbare Vorgesetzte

	2012	2013	2015	2017	2019	
Anzahl	20	24	22	33	34	↗
Durchschnittsnote	2,50	1,75	2,77	2,61	2,59	↗
Streuung	1,20	0,66	1,28	1,35	1,22	↗

### 3.4 Selbständigkeit und Entscheidungsfreiheit

	2012	2013	2015	2017	2019	
Anzahl	20	24	22	32	34	↗
Durchschnittsnote	2,65	1,96	2,36	2,34	2,29	↗
Streuung	1,06	0,84	0,88	1,08	0,96	↗

### 3.5 Arbeitszeitregelung

	2012	2013	2015	2017	2019	
Anzahl	19	24	22	33	34	↗
Durchschnittsnote	2,11	1,92	1,95	2,24	2,29	↘
Streuung	0,64	0,64	0,64	0,95	0,96	↘

### 3.6 Entwicklungsmöglichkeiten

	2012	2013	2015	2017	2019	
Anzahl	19	23	21	29	33	↗
Durchschnittsnote	2,89	2,61	3,24	2,97	3,03	↘
Streuung	1,02	0,97	1,11	1,25	1,11	↗

### 3.7 Fortbildungsmöglichkeiten

	2012	2013	2015	2017	2019	
Anzahl	19	24	21	29	32	↗
Durchschnittsnote	2,58	2,33	2,81	2,76	2,84	↘
Streuung	0,88	0,99	1,18	1,04	0,97	↗

### 3.8 Urlaubsregelungen

	2012	2013	2015	2017	2019	
Anzahl	20	24	21	32	34	↗
Durchschnittsnote	2,25	1,92	2,38	2,44	2,41	↗
Streuung	1,09	0,81	0,95	0,97	0,97	↘

#### 4.1 Zusammenarbeit mit dir. Vorgesetztem

	2012	2013	2015	2017	2019	
Anzahl	20	24	21	32	34	↗
Durchschnittsnote	2,15	1,75	2,62	2,59	2,65	↘
Streuung	1,06	0,88	1,43	1,27	1,39	↘

#### 4.2 Zusammenarbeit mit Kollegen eig. Abteilung

	2012	2013	2015	2017	2019	
Anzahl	20	24	22	32	34	↗
Durchschnittsnote	2,25	1,79	1,82	2,03	2,15	↘
Streuung	1,26	0,82	0,57	0,68	0,84	↘

#### 4.3 Zusammenarbeit mit Kollegen and. Abteilungen

	2012	2013	2015	2017	2019	
Anzahl	20	24	21	31	34	↗
Durchschnittsnote	2,75	2,75	2,62	2,84	2,82	↗
Streuung	0,94	0,92	1,00	0,81	0,75	↗

#### 4.4 Erfahrungsaustausch zwischen den MA

	2012	2013	2015	2017	2019	
Anzahl	19	24	20	31	34	↗
Durchschnittsnote	2,68	2,50	2,35	2,74	2,97	↘
Streuung	1,03	0,91	0,91	0,95	0,86	↗

#### 4.5 Einbringen der MA-Kompetenzen

	2012	2013	2015	2017	2019	
Anzahl	19	24	21	31	33	↗
Durchschnittsnote	2,95	2,58	3,10	3,23	3,09	↗
Streuung	1,10	0,91	1,15	1,13	1,16	↘

#### 4.6 Verbesserungsvorschläge der MA werden berücks.

	2012	2013	2015	2017	2019	
Anzahl	18	24	20	30	33	↗
Durchschnittsnote	3,11	2,75	3,40	3,27	3,33	↘
Streuung	1,29	0,97	1,11	1,18	1,03	↗

#### 4.7 Zugriff auf das QM-Handbuch

	2012	2013	2015	2017	2019	
Anzahl	19	24	21	31	33	↗
Durchschnittsnote	1,63	1,92	1,71	1,71	1,39	↗
Streuung	1,04	1,22	0,93	0,81	0,55	↗

#### 4.8 Über die QM-Arbeit gut informiert

	2012	2013	2015	2017	2019	
Anzahl	20	24	22	32	34	↗
Durchschnittsnote	2,45	2,38	2,50	2,19	2,56	↘
Streuung	1,02	1,11	1,12	0,88	1,14	↘

#### 5.1 Zuständigkeiten eindeutig festgelegt

	2012	2013	2015	2017	2019	
Anzahl	20	24	22	32	32	→
Durchschnittsnote	1,90	2,00	2,09	2,34	2,47	↘
Streuung	0,83	0,82	0,95	1,11	0,97	↗

#### 5.2 Arbeitsabläufe gut aufeinander abgestimmt

	2012	2013	2015	2017	2019	
Anzahl	19	24	21	31	34	↗
Durchschnittsnote	2,79	2,63	2,86	3,00	3,09	↘
Streuung	0,89	0,95	0,94	0,98	0,98	↗

#### 5.3 Absprachen zwischen den MA optimal

	2012	2013	2015	2017	2019	
Anzahl	19	24	21	31	33	↗
Durchschnittsnote	2,74	2,71	2,71	3,03	2,91	↗
Streuung	0,96	0,79	1,08	0,97	0,79	↗

#### 5.4 Mitsprache der MA ist erwünscht

	2012	2013	2015	2017	2019	
Anzahl	19	24	20	31	34	↗
Durchschnittsnote	3,05	2,67	3,10	3,29	2,91	↗
Streuung	1,32	0,85	1,34	1,20	1,12	↗

#### 5.5 Reha-Ergebnis aus Sicht der PA sehr gut

	2012	2013	2015	2017	2019	
Anzahl	18	22	22	32	32	→
Durchschnittsnote	2,89	2,36	2,50	2,84	2,75	↗
Streuung	1,05	0,71	0,78	0,91	0,83	↗

#### 6.1 Zufriedenheit mit Bereichsleiter/in

	2012	2013	2015	2017	2019	
Anzahl	19	24	21	32	34	↗
Durchschnittsnote	2,21	1,83	2,67	2,38	2,38	↘
Streuung	1,20	0,55	1,36	1,34	1,31	↗

#### 6.2 Zusammenarbeit mit Bereichsleiter/in

	2012	2013	2015	2017	2019	
Anzahl	20	24	21	32	33	↗
Durchschnittsnote	2,25	1,75	2,57	2,41	2,42	↘
Streuung	1,18	0,52	1,37	1,27	1,21	↗

#### 6.3 Zusammenarbeit mit KL

	2012	2013	2015	2017	2019	
Anzahl	19	24	21	32	34	↗
Durchschnittsnote	2,53	2,38	2,95	3,03	2,74	↗
Streuung	1,04	0,81	1,21	1,19	1,29	↘

#### 6.4 Information durch Bereichsleiter

	2012	2013	2015	2017	2019	
Anzahl	19	24	21	32	33	↗
Durchschnittsnote	2,11	1,88	2,67	2,66	2,39	↗
Streuung	1,25	0,83	1,43	1,19	1,04	↗

#### 6.5 Hilfe durch Bereichsleiter/in bei Schwierigkeiten

	2012	2013	2015	2017	2019	
Anzahl	20	24	21	32	33	↗
Durchschnittsnote	2,05	1,54	2,29	2,59	2,33	↗
Streuung	1,40	0,58	1,28	1,32	1,27	↗

#### 6.6 Bearbeitung persönlicher Anliegen durch Bereichsleiter/in

	2012	2013	2015	2017	2019	
Anzahl	19	24	21	30	33	↗
Durchschnittsnote	2,00	1,50	2,29	2,47	2,30	↗
Streuung	1,45	0,65	1,31	1,26	1,19	↗

#### 6.7 Erkennt Bereichsleiter gute Leistungen lobend an?

	2012	2013	2015	2017	2019	
Anzahl	19	22	21	32	33	↗
Durchschnittsnote	2,05	1,64	2,62	2,78	2,73	↗
Streuung	1,23	0,64	1,40	1,22	1,24	↘

#### 6.8 Sachliche und angemessene Kritik durch Bereichsleiter/in

	2012	2013	2015	2017	2019	
Anzahl	20	23	21	30	33	↗
Durchschnittsnote	2,30	1,48	2,52	2,43	2,42	↗
Streuung	1,23	0,58	1,05	1,33	1,26	↗

#### 7.1 Gesamteindruck der Klinik

	2012	2013	2015	2017	2019	
Anzahl	19	22	21	30	31	↗
Durchschnittsnote	3,16	2,45	2,90	2,67	2,74	↘
Streuung	0,99	0,72	0,81	0,47	0,67	↘

#### 7.2 Einrichtung der Zimmer und Gemeinschaftsräume

	2012	2013	2015	2017	2019	
Anzahl	18	21	21	30	30	→
Durchschnittsnote	3,44	2,67	3,62	3,50	3,40	↗
Streuung	0,68	0,84	1,00	0,85	0,84	↗

#### 7.3 die Verpflegung

	2012	2013	2015	2017	2019	
Anzahl	16	21	20	29	30	↗
Durchschnittsnote	1,81	1,67	2,15	2,07	2,53	↘
Streuung	0,53	0,47	0,73	0,58	0,72	↘

#### 7.4 die ärztliche Betreuung

	2012	2013	2015	2017	2019	
Anzahl	16	18	20	28	30	↗
Durchschnittsnote	2,00	1,72	2,05	2,04	2,27	↘
Streuung	0,71	0,45	0,67	0,57	0,77	↘

#### 7.5 die pflegerische Betreuung

	2012	2013	2015	2017	2019	
Anzahl	16	18	20	28	30	↗
Durchschnittsnote	1,94	1,67	2,05	1,89	2,07	↘
Streuung	0,56	0,58	0,67	0,49	0,57	↘

#### 7.6 die psychotherapeutische Betreuung

	2012	2013	2015	2017	2019	
Anzahl	15	18	20	28	29	↗
Durchschnittsnote	2,27	1,78	2,00	2,04	2,07	↘
Streuung	1,00	0,53	0,55	0,68	0,58	↗

#### 7.7 die Leistung der Ergo / Arbeitstherapie

	2012	2013	2015	2017	2019	
Anzahl	15	18	20	28	29	↗
Durchschnittsnote	2,27	1,78	2,10	2,21	2,24	↘
Streuung	0,93	0,42	0,83	0,72	0,62	↗

#### 7.8 die Leistung der physiotherapeutischen Betreuung

	2012	2013	2015	2017	2019	
Anzahl			20	27	28	↗
Durchschnittsnote			1,95	2,07	2,07	↗
Streuung			0,67	0,60	0,59	↗

#### 7.9 die Leistung der Sporttherapie

	2012	2013	2015	2017	2019	
Anzahl	14	18	20	28	29	↗
Durchschnittsnote	1,79	1,56	1,55	1,61	2,00	↘
Streuung	0,77	0,50	0,50	0,62	0,59	↗

#### 7.10 die Betreuung der MA der Rezeption

	2012	2013	2015	2017	2019	
Anzahl	15	18	20	28	29	↗
Durchschnittsnote	2,00	1,56	1,60	1,82	1,72	↗
Streuung	1,03	0,50	0,49	0,66	0,83	↘

#### 7.11 die Betreuung der MA der Verwaltung

	2012	2013	2015	2017	2019	
Anzahl	15	18	20	27	29	↗
Durchschnittsnote	2,00	1,56	2,05	2,07	2,00	↗
Streuung	1,03	0,50	0,59	0,54	0,53	↗

#### 7.12 die Betreuung der MA im Serviced. / Speisesaal

	2012	2013	2015	2017	2019	
Anzahl	13	17	20	28	29	↗
Durchschnittsnote	1,69	1,59	1,90	1,96	1,97	↘
Streuung	0,46	0,49	0,62	0,73	0,67	↗

#### 7.13 die Dienstleistungen der Hauswirtschaft

	2012	2013	2015	2017	2019	
Anzahl	14	18	20	27	29	↗
Durchschnittsnote	2,14	1,72	2,35	2,22	2,34	↘
Streuung	0,64	0,56	0,85	0,63	0,66	↘

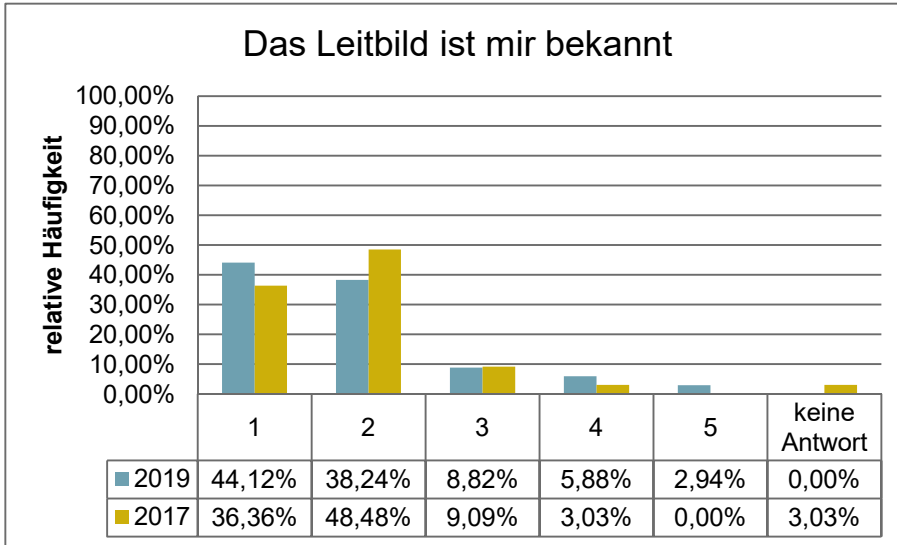
#### 7.14 die Dienstleistungen der Haustechnik

	2012	2013	2015	2017	2019	
Anzahl	14	19	20	27	29	↗
Durchschnittsnote	2,14	2,26	2,60	2,52	2,66	↘
Streuung	0,64	0,91	1,11	0,79	0,88	↘

#### 7.15 Kultur- und Freizeitmöglichkeiten

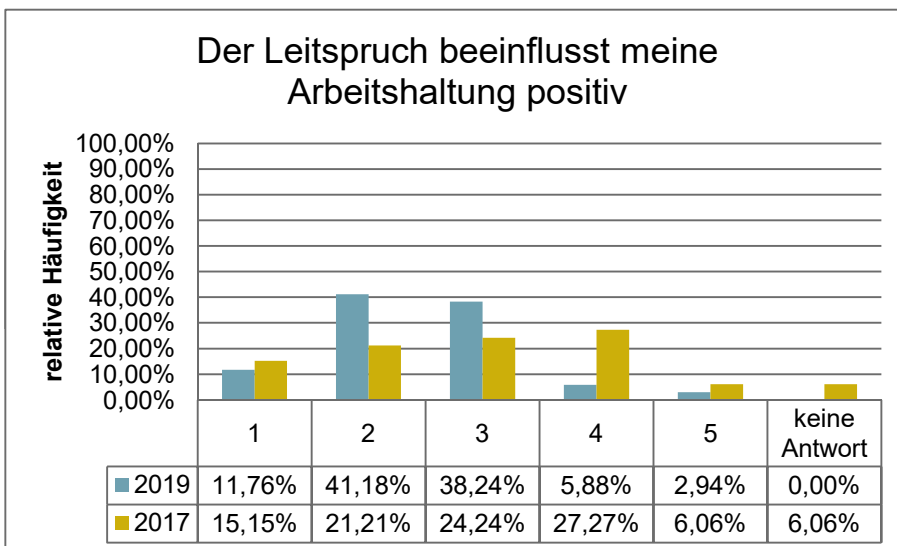
	2012	2013	2015	2017	2019	
Anzahl	17	19	20	29	29	→
Durchschnittsnote	2,94	2,32	2,70	2,52	2,69	↘
Streuung	1,06	0,80	1,00	0,90	0,83	↗

Komplex 1



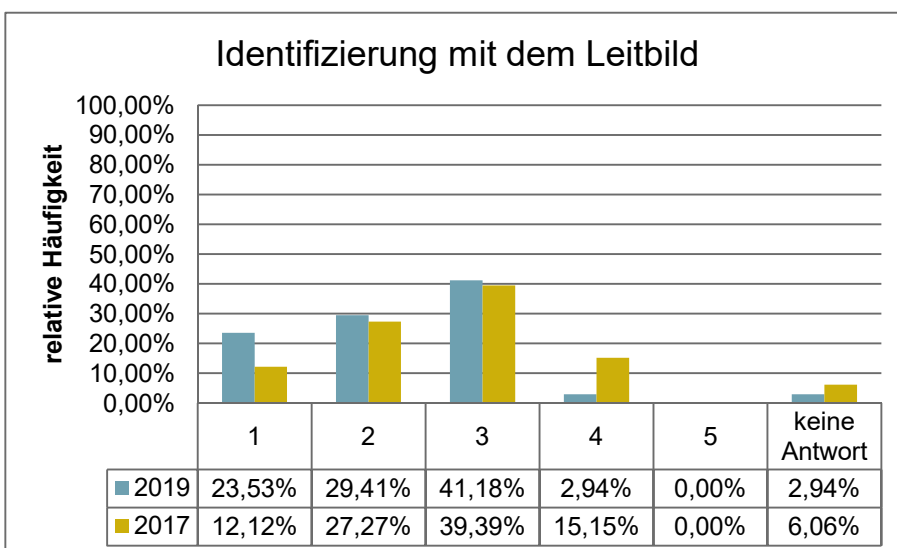
Rangplatz  
1 von 7

n =	34
mw =	1,85
s =	1,00



Rangplatz  
3 von 7

n =	34
mw =	2,47
s =	0,88

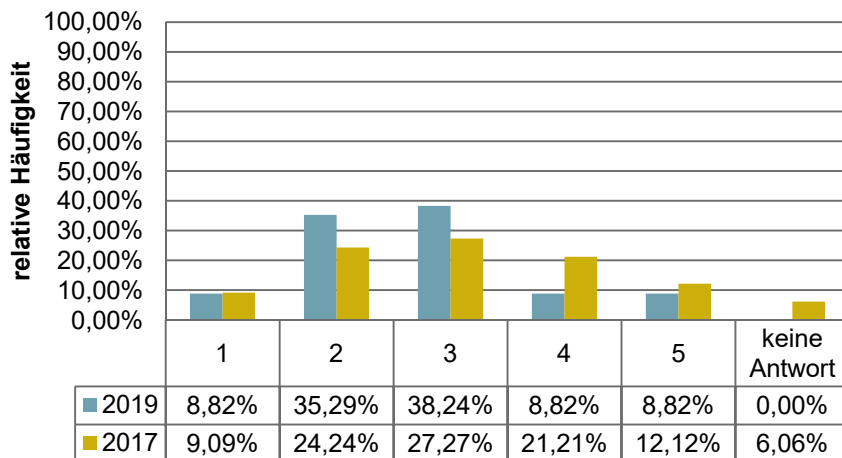


Rangplatz  
2 von 7

n =	33
mw =	2,24
s =	0,85



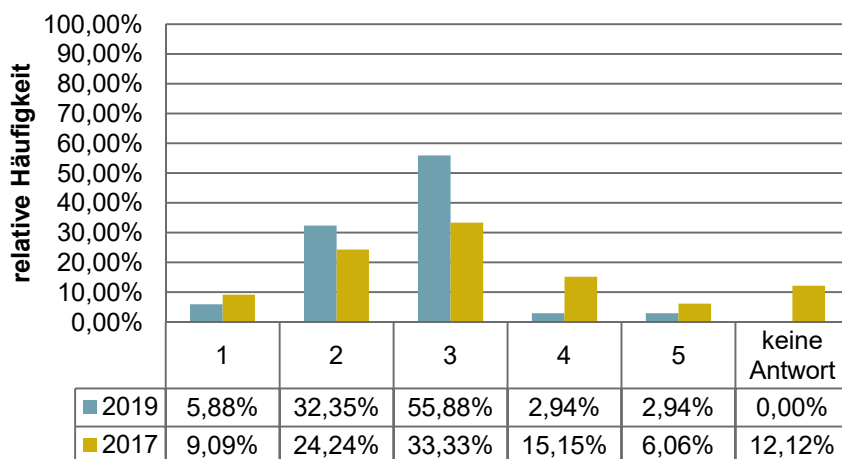
### Soziales Engagement und Kompetenz



Rangplatz  
5 von 7

n =	34
mw =	2,74
s =	1,04

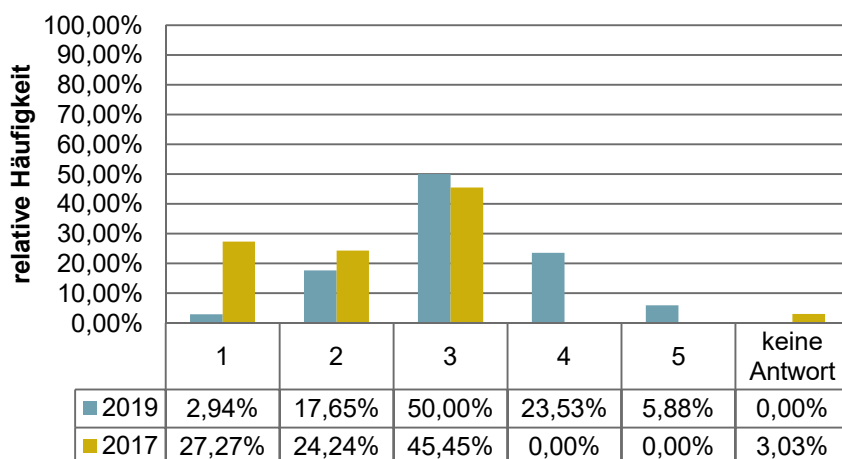
### QM beeinflusst den Erfolg der Klinik



Rangplatz  
4 von 7

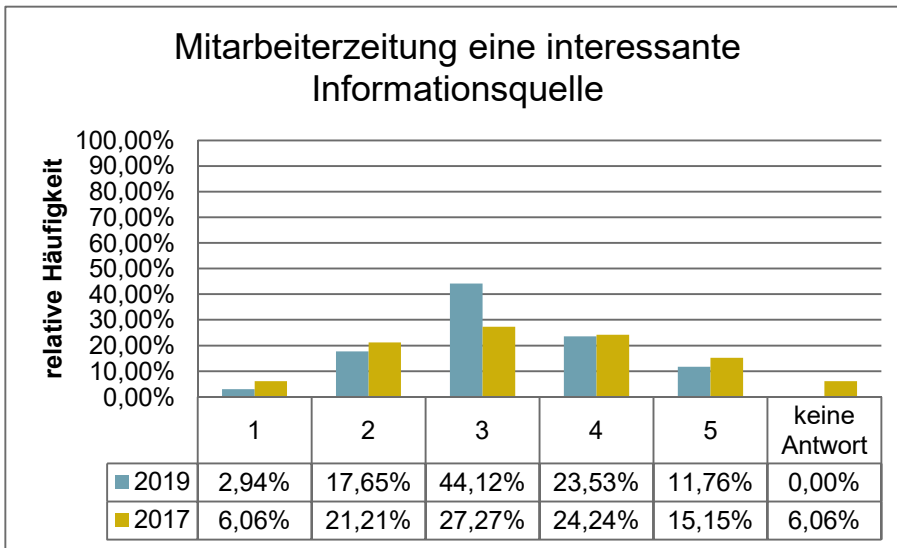
n =	34
mw =	2,65
s =	0,76

### Arbeitsplatz sicher



Rangplatz  
6 von 7

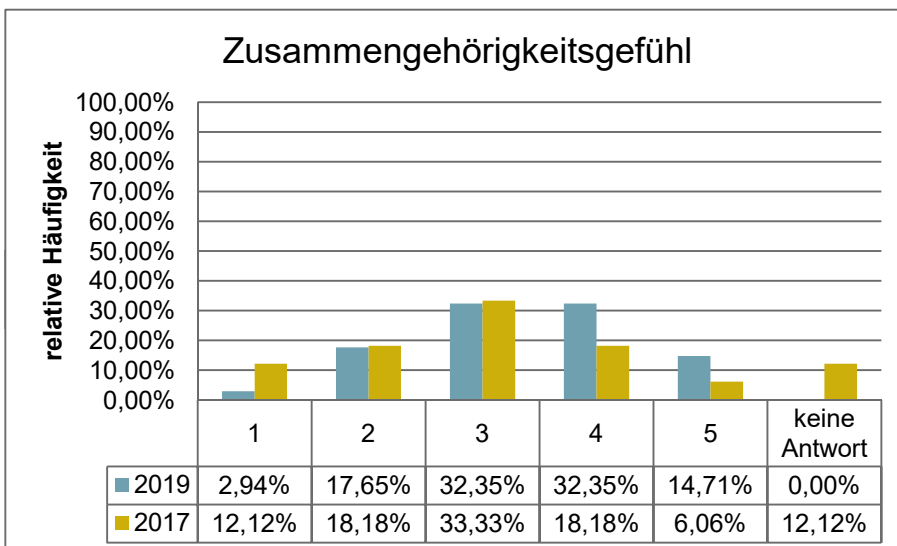
n =	34
mw =	3,12
s =	0,87



Rangplatz  
7 von 7

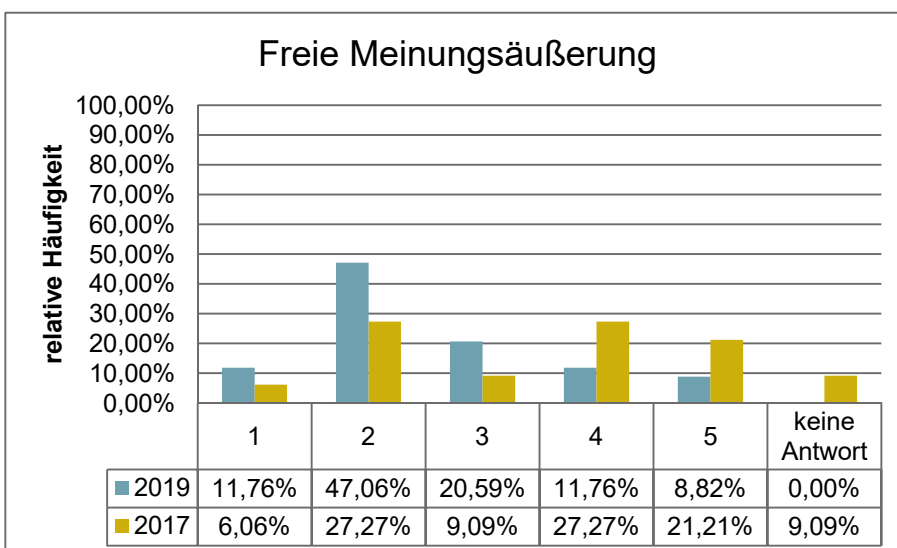
n =	34
mw =	3,24
s =	0,97

## Komplex 2



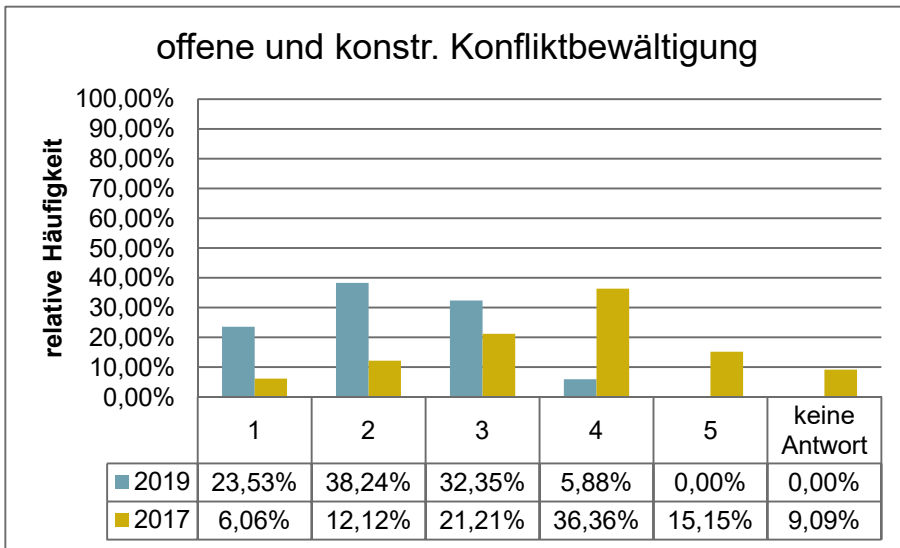
Rangplatz  
3 von 4

n =	34
mw =	3,38
s =	1,03



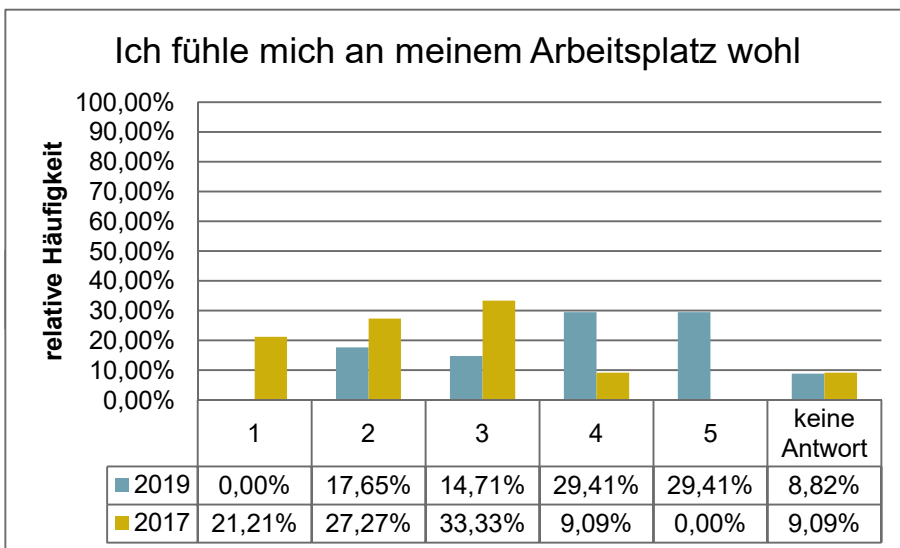
Rangplatz  
2 von 4

n =	34
mw =	2,59
s =	1,11



Rangplatz  
1 von 4

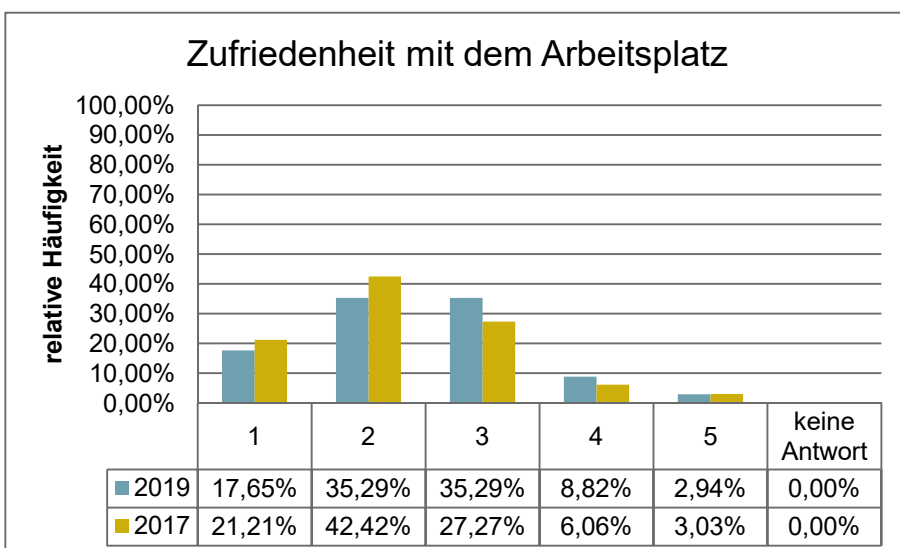
n =	34
mw =	2,21
s =	0,87



Rangplatz  
4 von 4

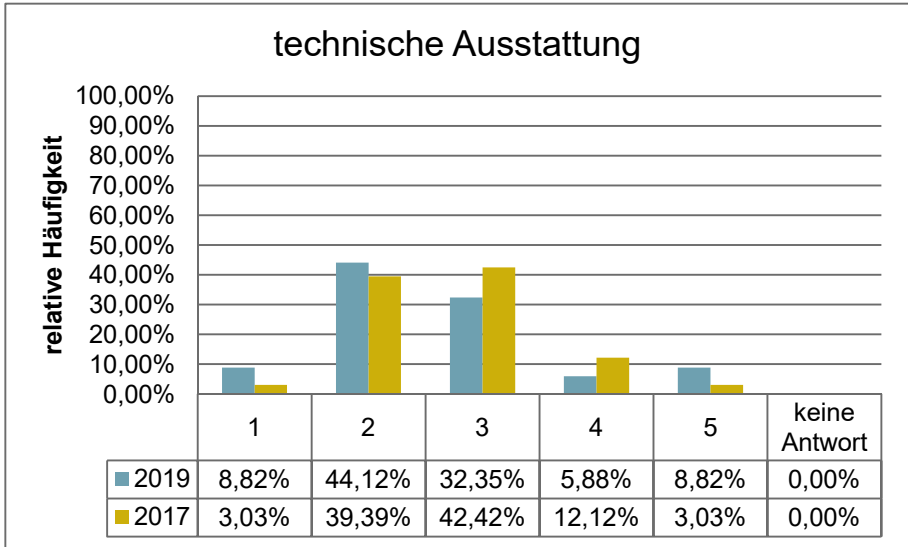
n =	31
mw =	3,77
s =	1,10

### Komplex 3



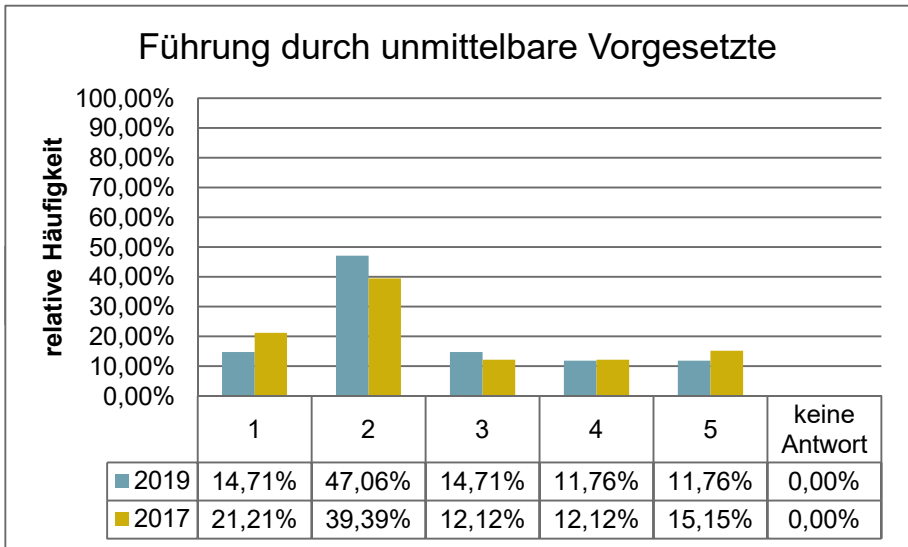
Rangplatz  
4 von 8

n =	34
mw =	2,44
s =	0,98



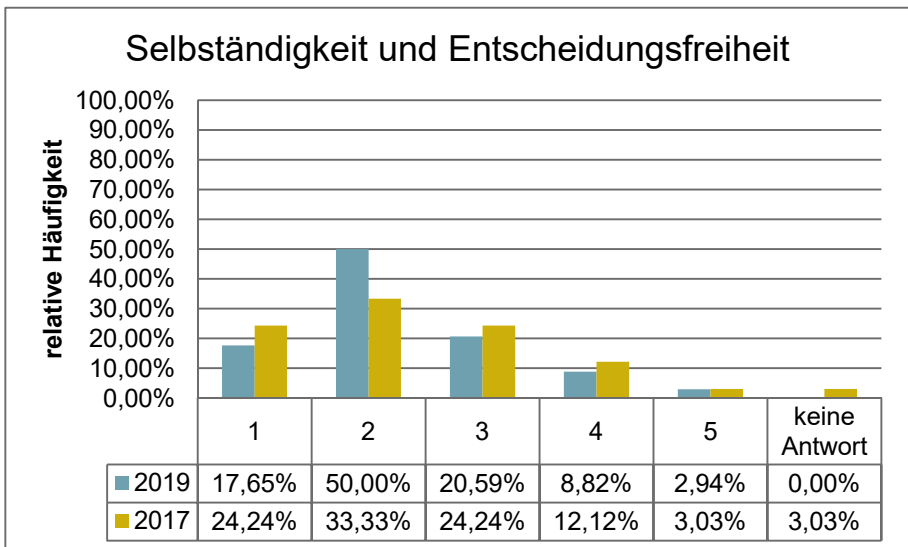
Rangplatz  
6 von 8

n =	34
mw =	2,62
s =	1,03



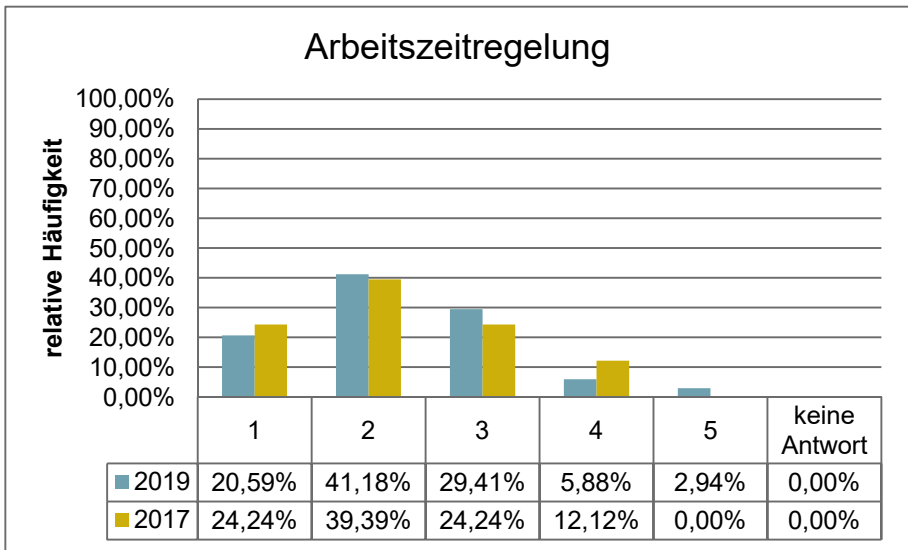
Rangplatz  
5 von 8

n =	34
mw =	2,59
s =	1,22



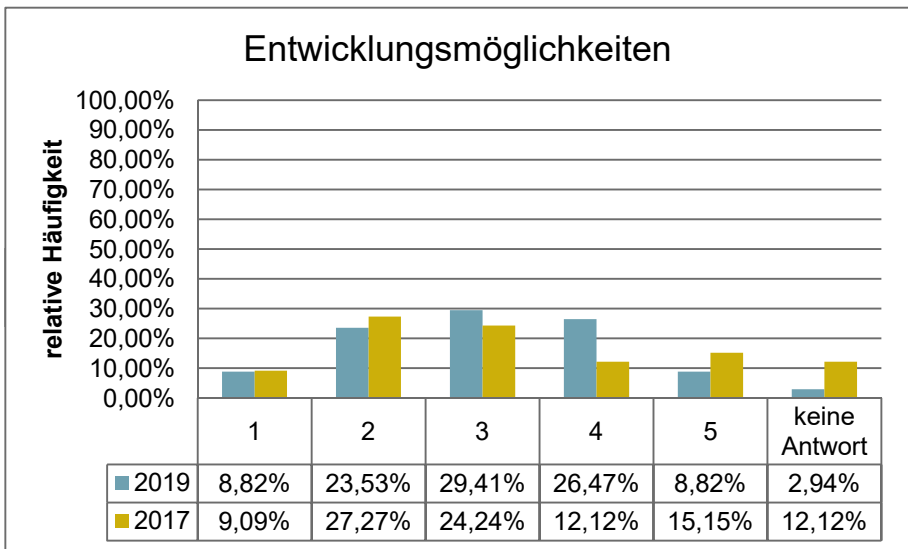
Rangplatz  
1 von 8

n =	34
mw =	2,29
s =	0,96



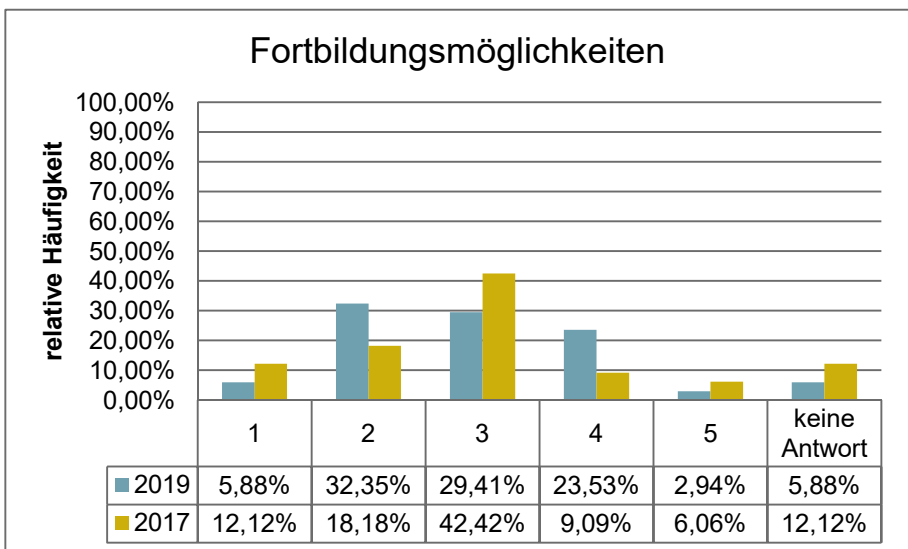
Rangplatz  
1 von 8

n =	34
mw =	2,29
s =	0,96



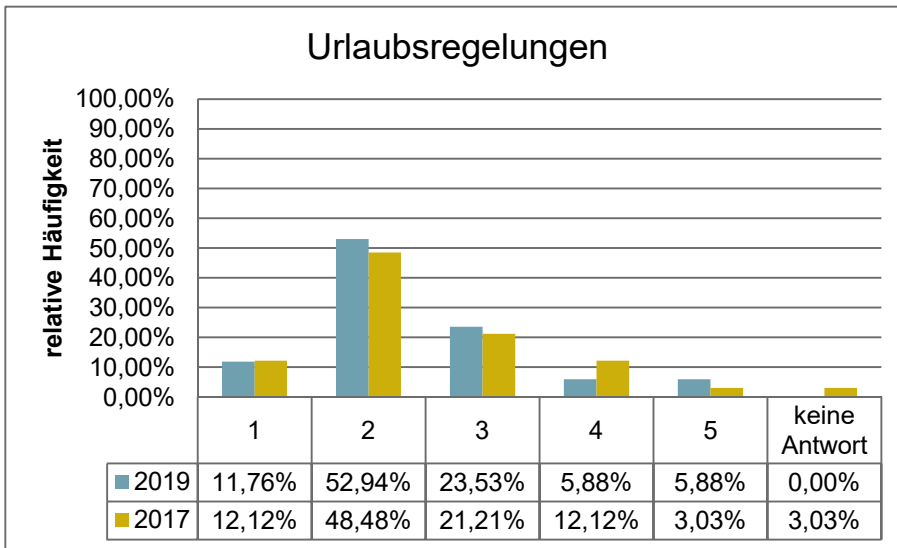
Rangplatz  
8 von 8

n =	33
mw =	3,03
s =	1,11



Rangplatz  
7 von 8

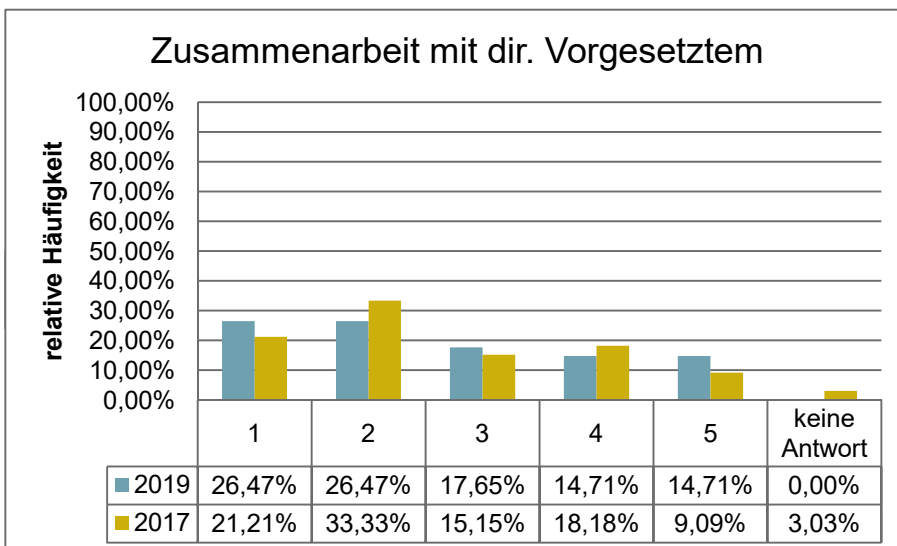
n =	32
mw =	2,84
s =	0,97



Rangplatz  
3 von 8

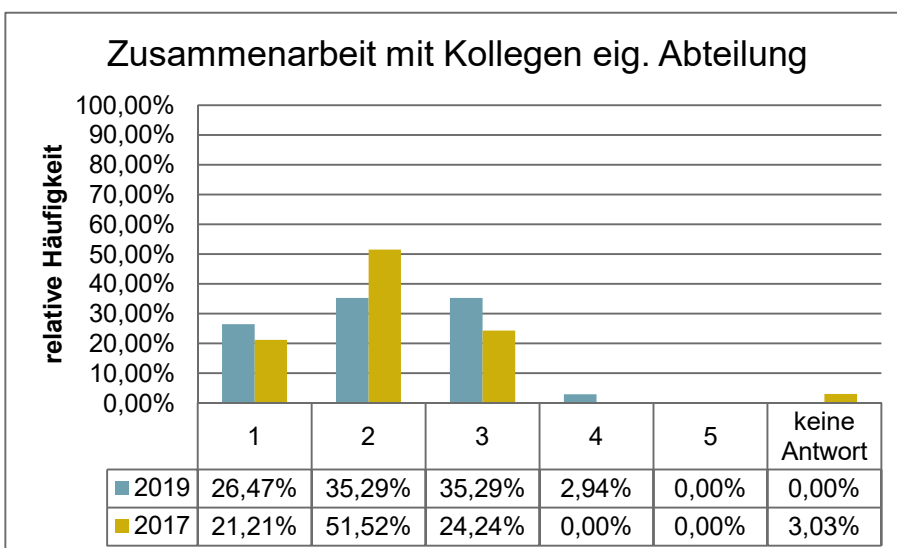
n =	34
mw =	2,41
s =	0,97

#### Komplex 4



Rangplatz  
4 von 8

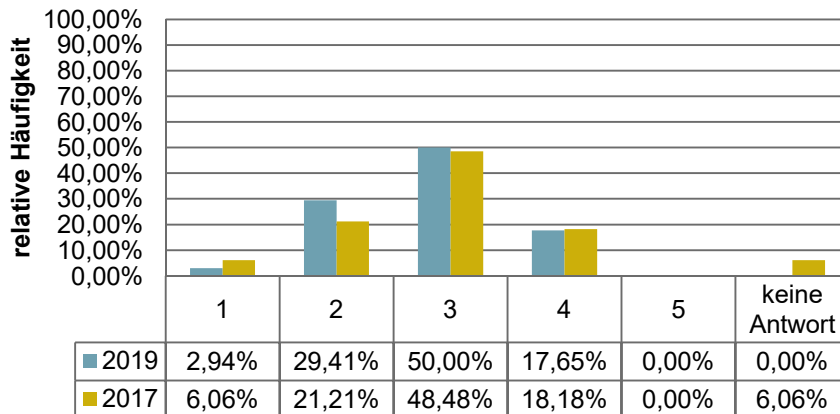
n =	34
mw =	2,65
s =	1,39



Rangplatz  
2 von 8

n =	34
mw =	2,15
s =	0,84

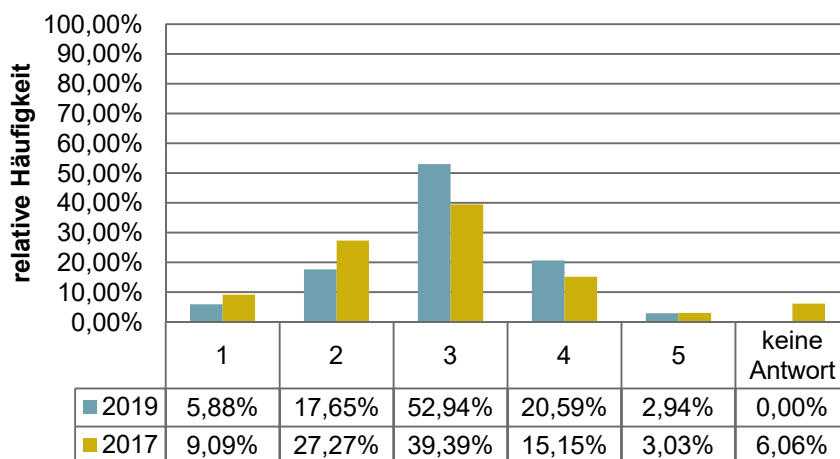
### Zusammenarbeit mit Kollegen and. Abteilungen



Rangplatz  
5 von 8

n =	34
mw =	2,82
s =	0,75

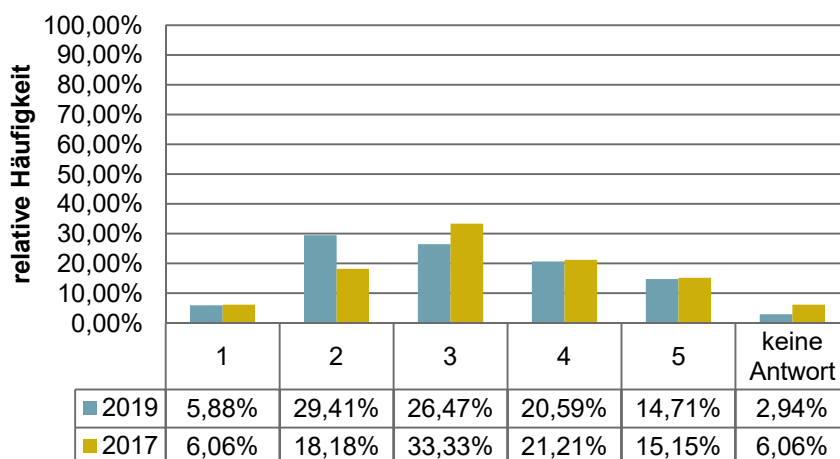
### Erfahrungsaustausch zwischen den MA



Rangplatz  
6 von 8

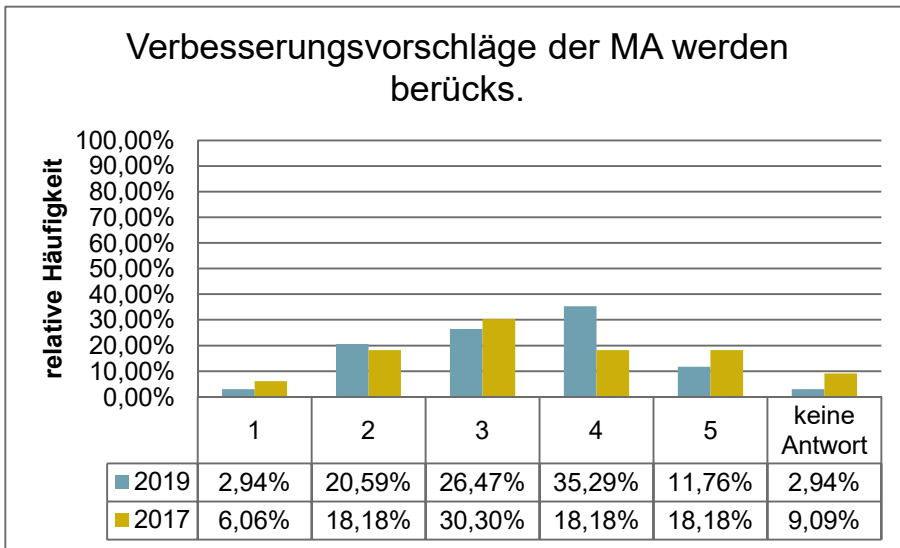
n =	34
mw =	2,97
s =	0,86

### Einbringen der MA-Kompetenzen



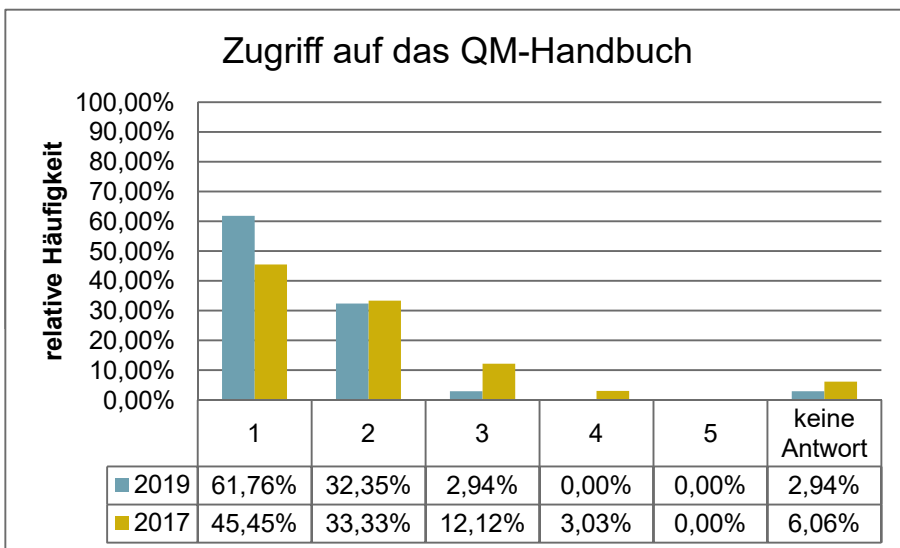
Rangplatz  
7 von 8

n =	33
mw =	3,09
s =	1,16



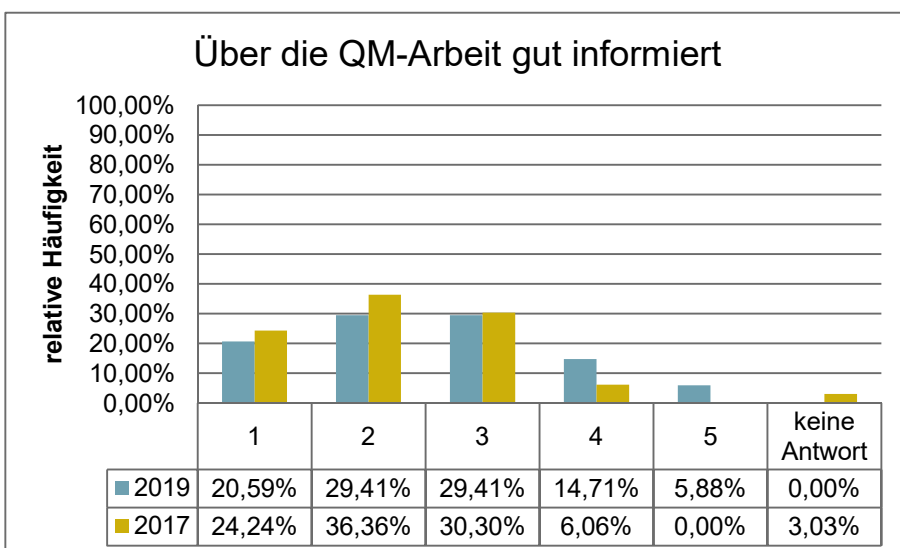
Rangplatz  
8 von 8

n =	33
mw =	3,33
s =	1,03



Rangplatz  
1 von 8

n =	33
mw =	1,39
s =	0,55

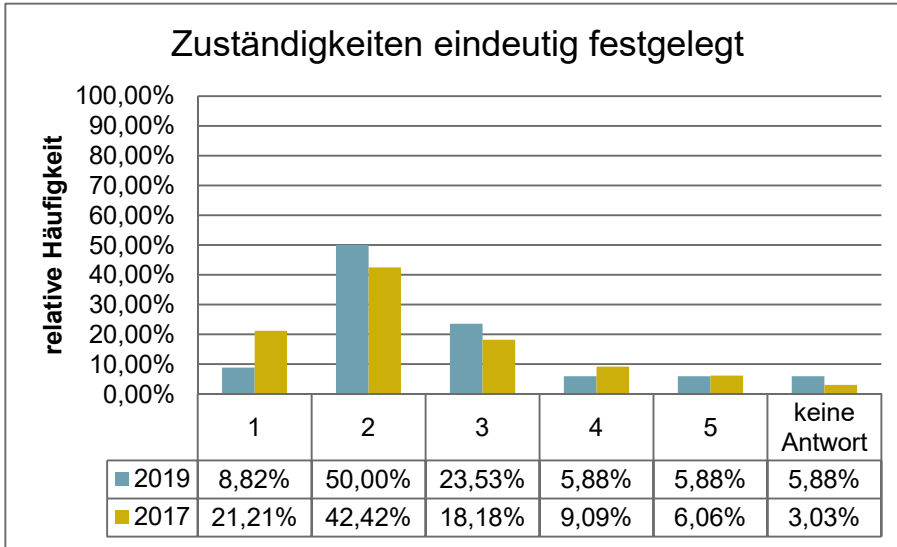


Rangplatz  
3 von 8

n =	34
mw =	2,56
s =	1,14

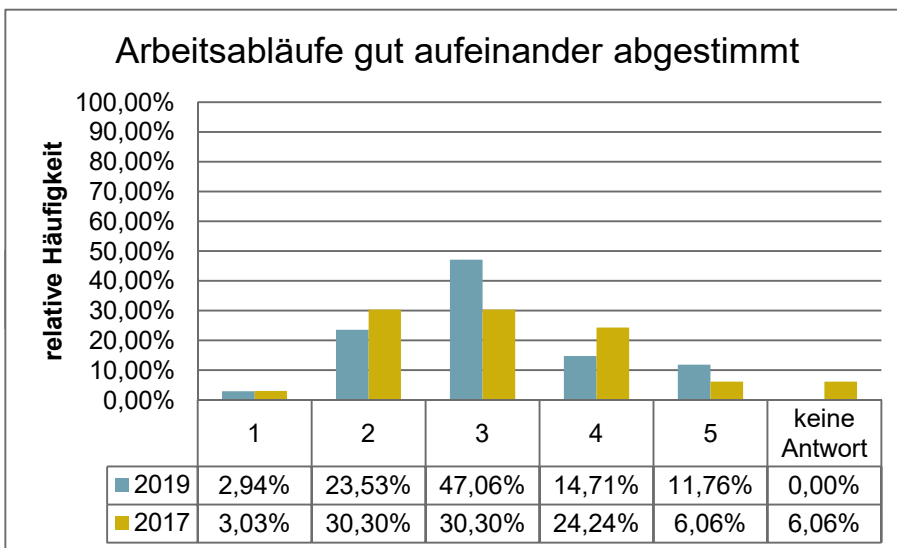


Komplex 5



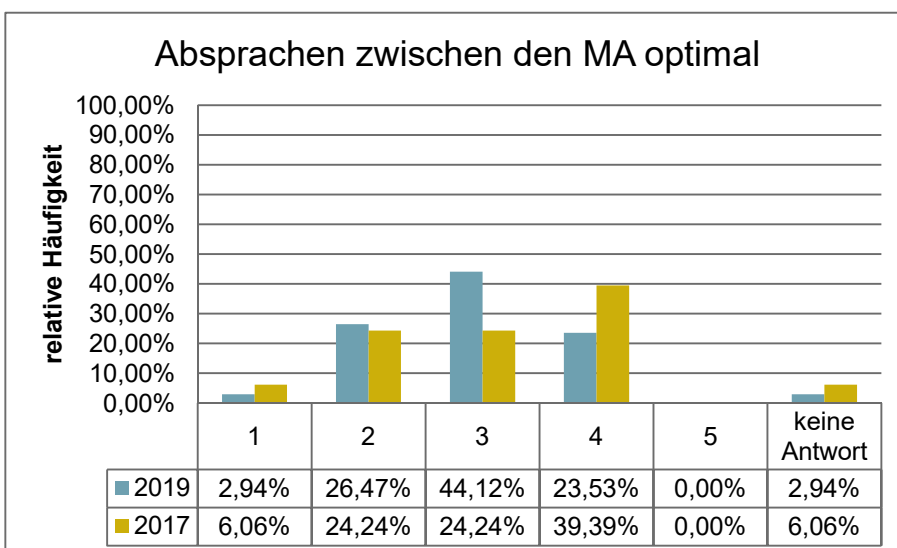
Rangplatz  
1 von 5

n =	32
mw =	2,47
s =	0,97



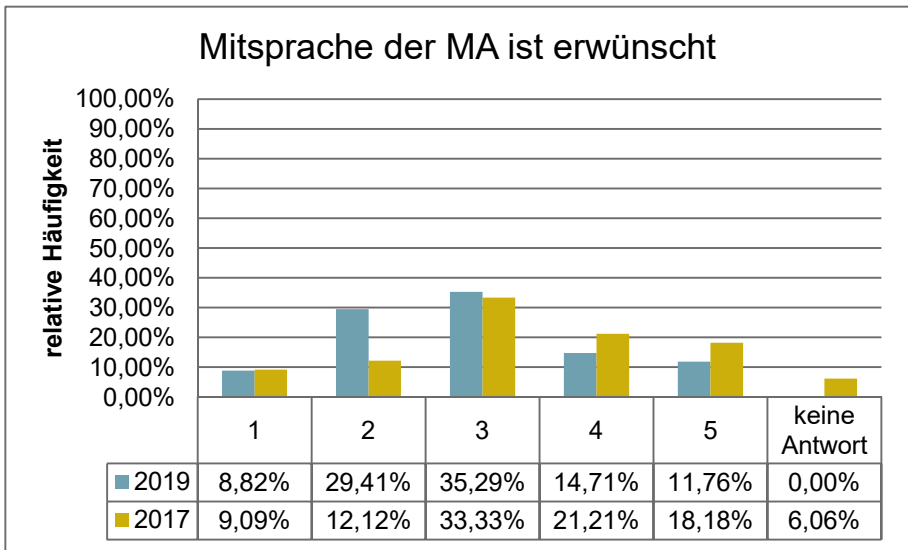
Rangplatz  
5 von 5

n =	34
mw =	3,09
s =	0,98



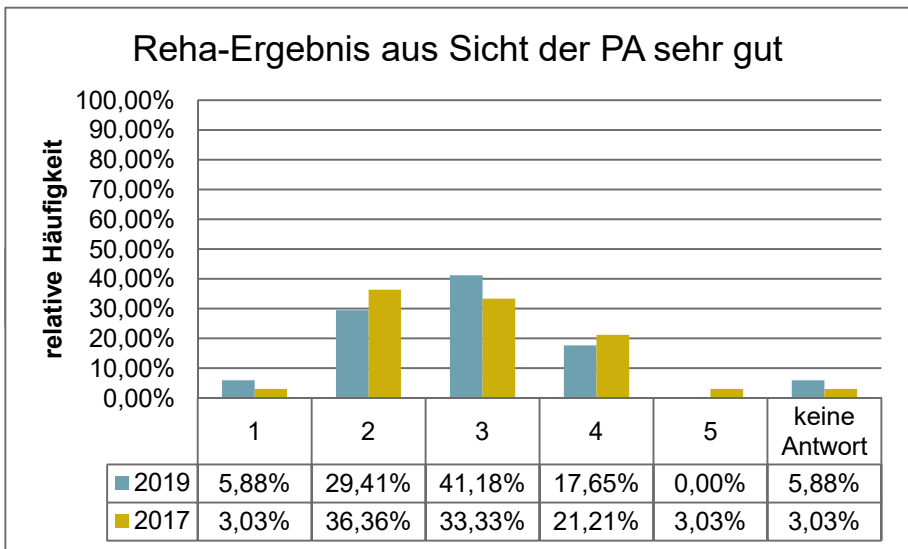
Rangplatz  
3 von 5

n =	33
mw =	2,91
s =	0,79



Rangplatz  
4 von 5

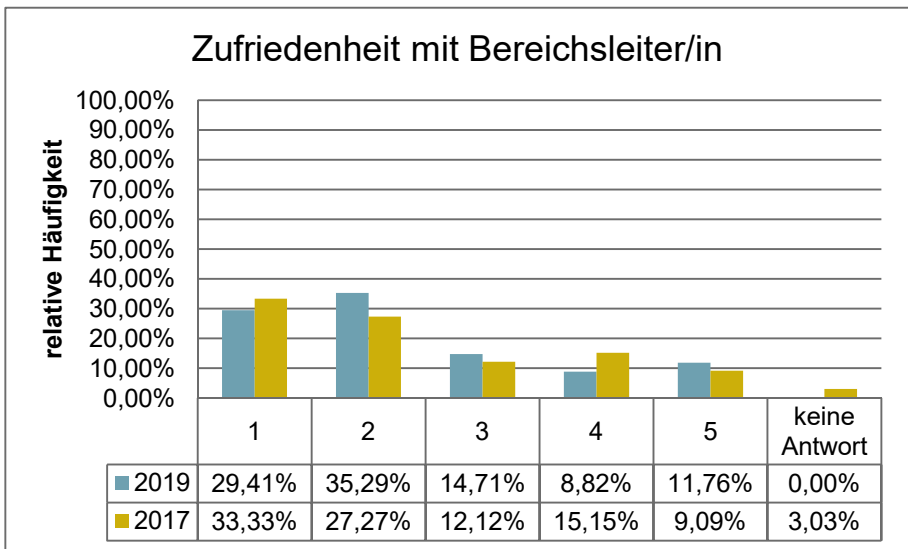
n =	34
mw =	2,91
s =	1,12



Rangplatz  
2 von 5

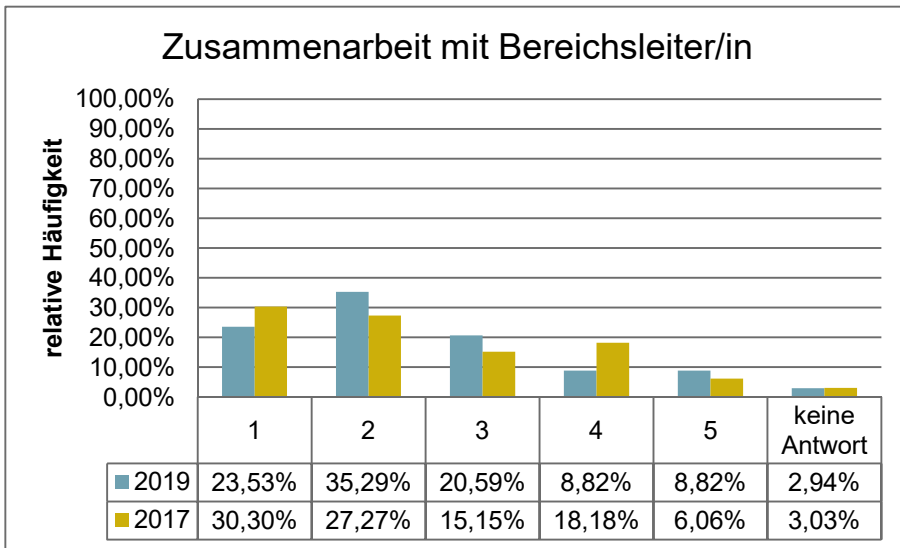
n =	32
mw =	2,75
s =	0,83

**Komplex 6**



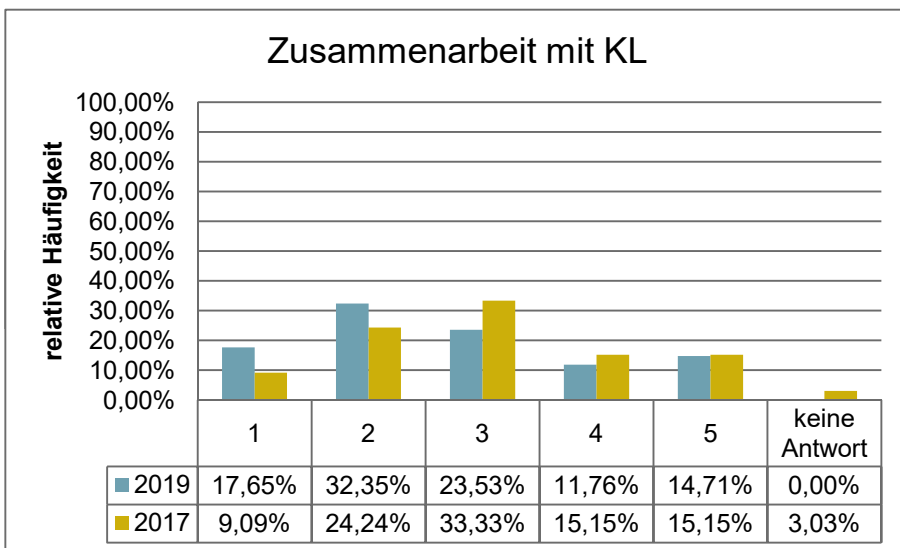
Rangplatz  
3 von 8

n =	34
mw =	2,38
s =	1,31



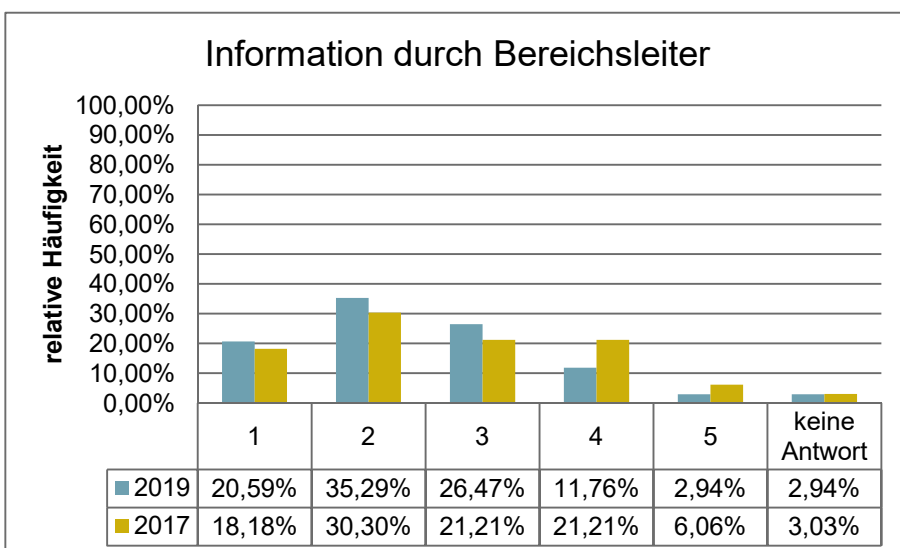
Rangplatz  
5 von 8

n =	33
mw =	2,42
s =	1,21



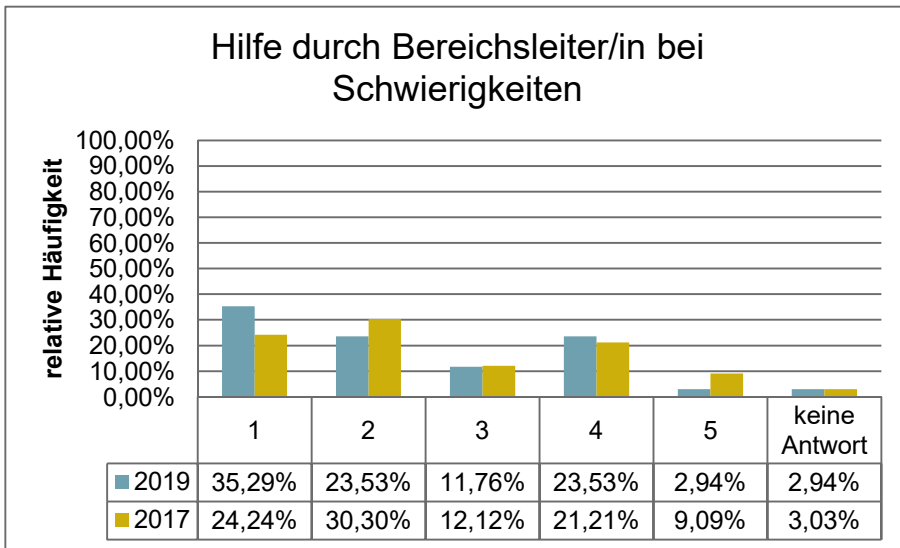
Rangplatz  
8 von 8

n =	34
mw =	2,74
s =	1,29



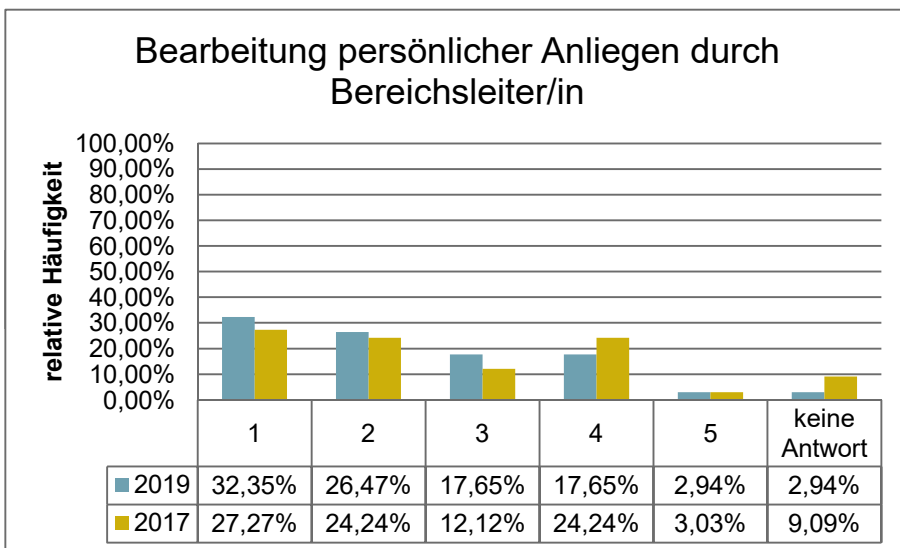
Rangplatz  
4 von 8

n =	33
mw =	2,39
s =	1,04



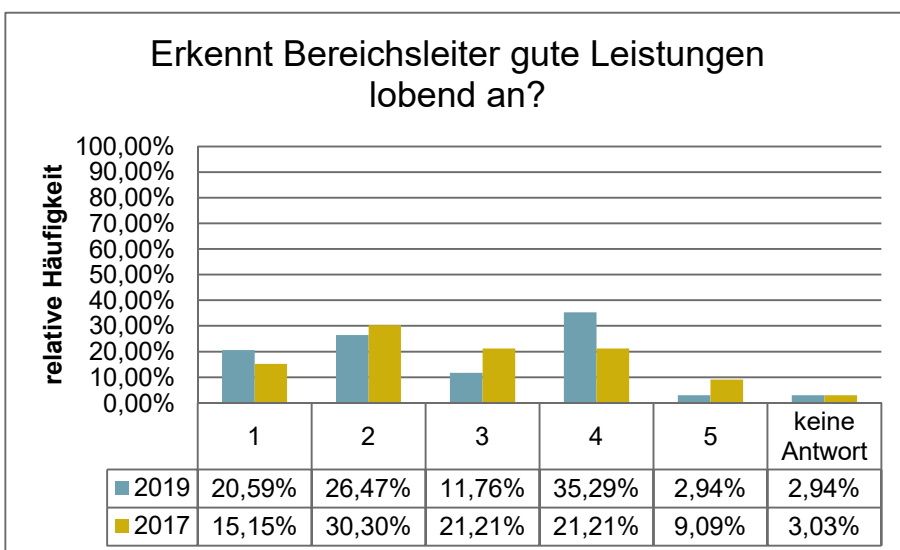
Rangplatz  
2 von 8

n = 33  
mw = 2,33  
s = 1,27



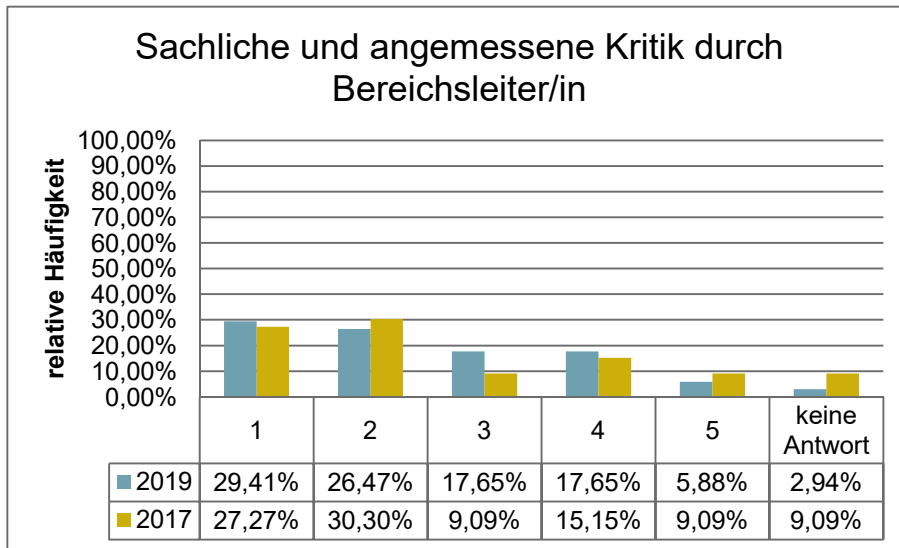
Rangplatz  
1 von 8

n = 33  
mw = 2,30  
s = 1,19



Rangplatz  
7 von 8

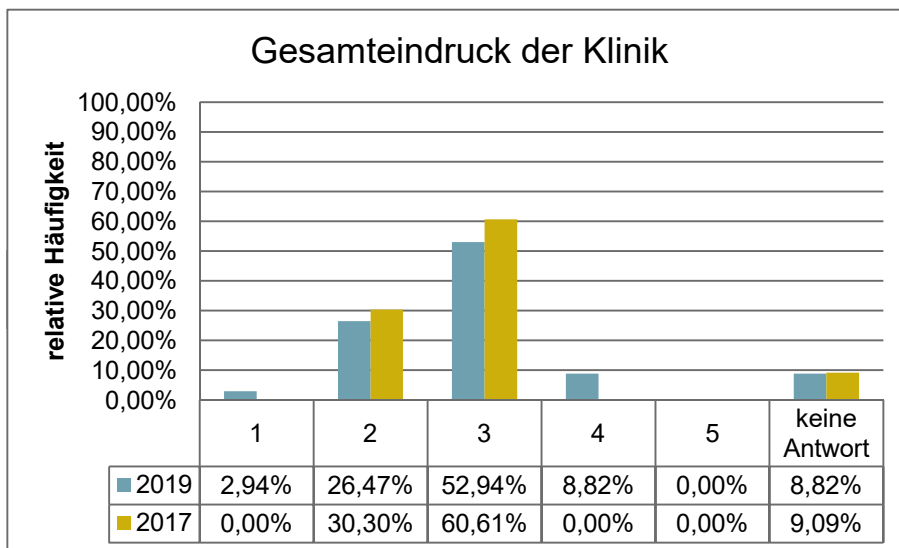
n = 33  
mw = 2,73  
s = 1,24



Rangplatz  
5 von 8

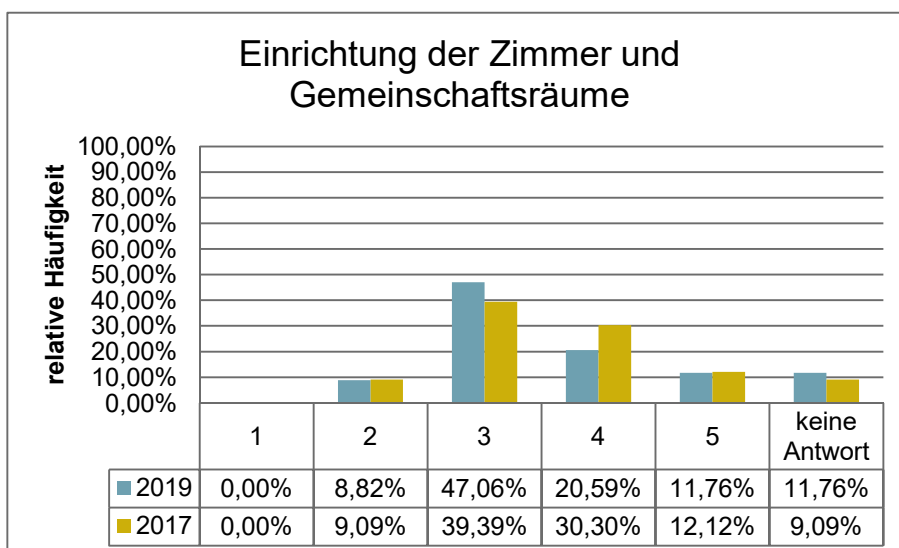
n = 33  
 mw = 2,42  
 s = 1,26

## Komplex 7



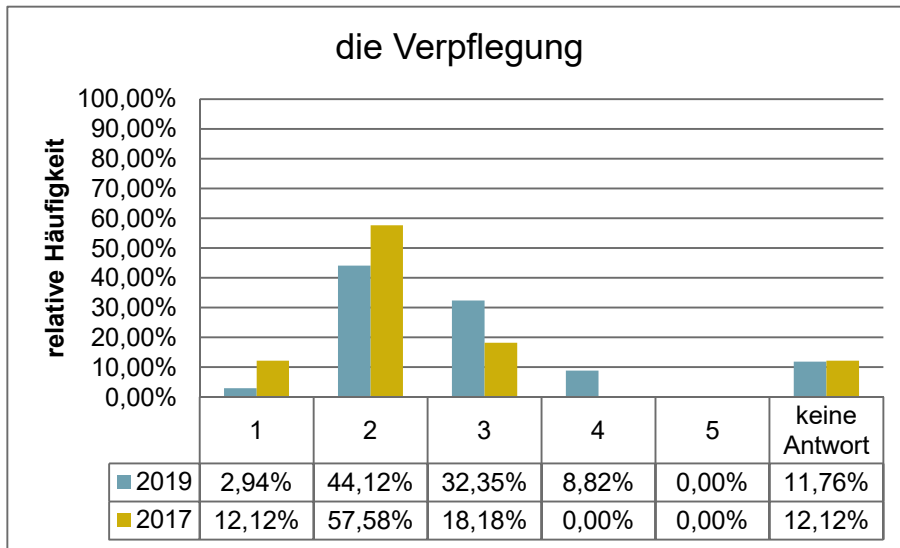
Rangplatz  
14 von 15

n = 31  
 mw = 2,74  
 s = 0,67



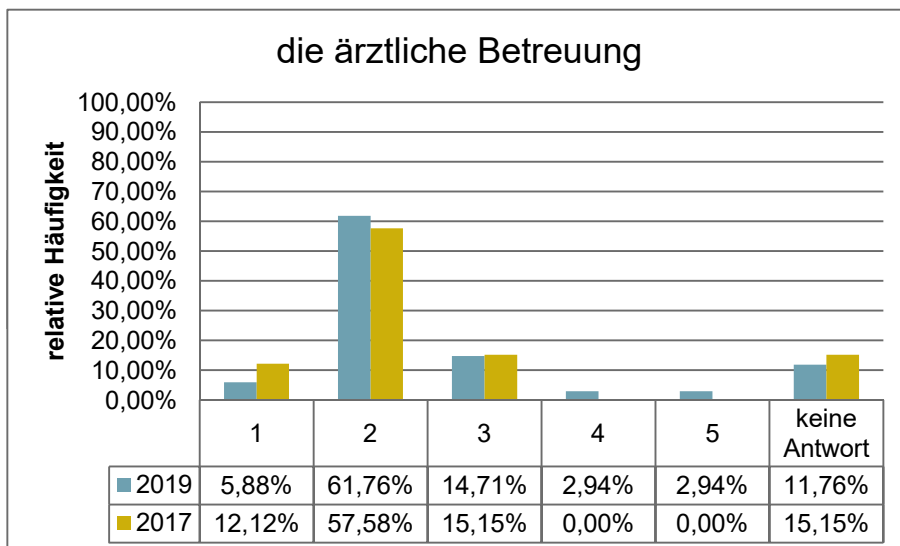
Rangplatz  
15 von 15

n = 30  
 mw = 3,40  
 s = 0,84



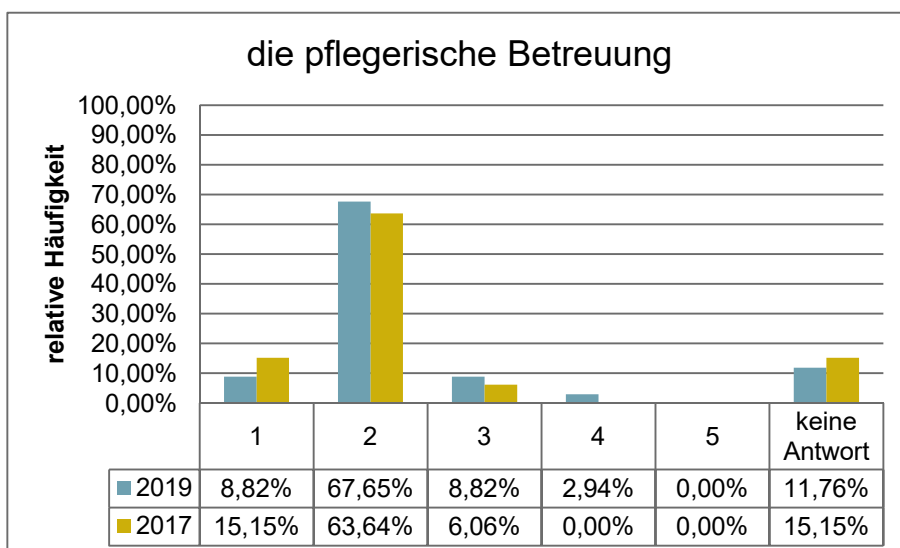
Rangplatz  
11 von 15

n =	30
mw =	2,53
s =	0,72



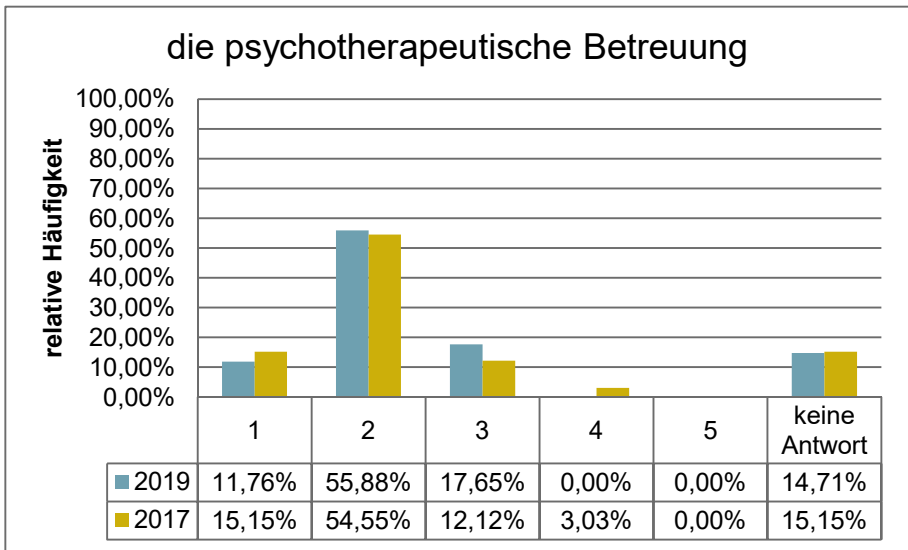
Rangplatz  
9 von 15

n =	30
mw =	2,27
s =	0,77



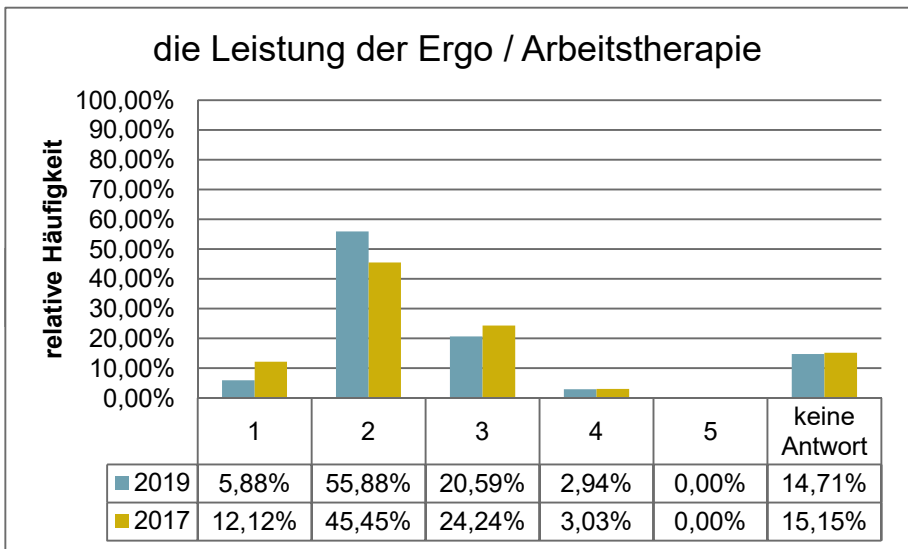
Rangplatz  
5 von 15

n =	30
mw =	2,07
s =	0,57



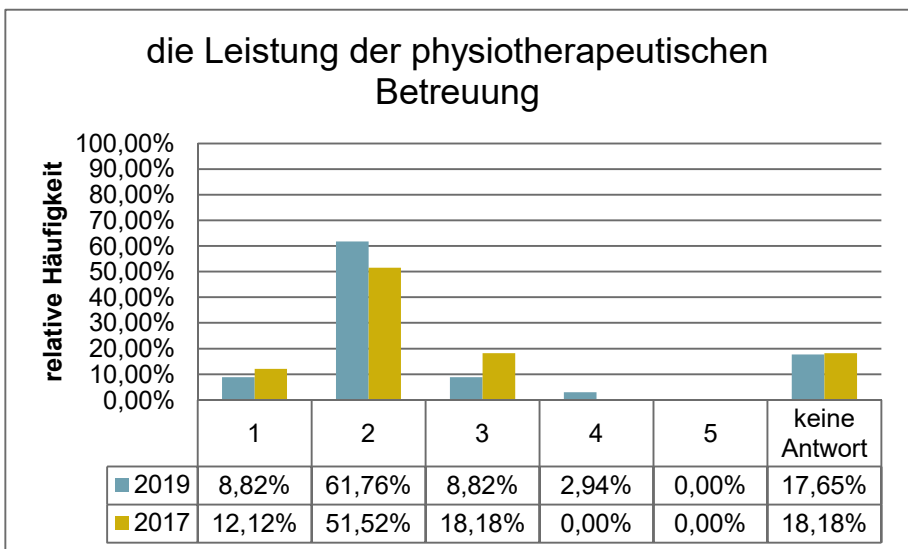
Rangplatz  
6 von 15

n =	29
mw =	2,07
s =	0,58



Rangplatz  
8 von 15

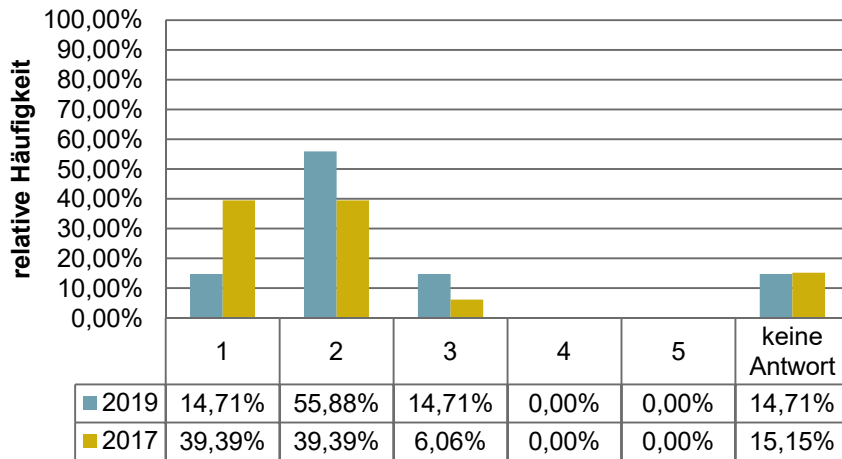
n =	29
mw =	2,24
s =	0,62



Rangplatz  
7 von 15

n =	28
mw =	2,07
s =	0,59

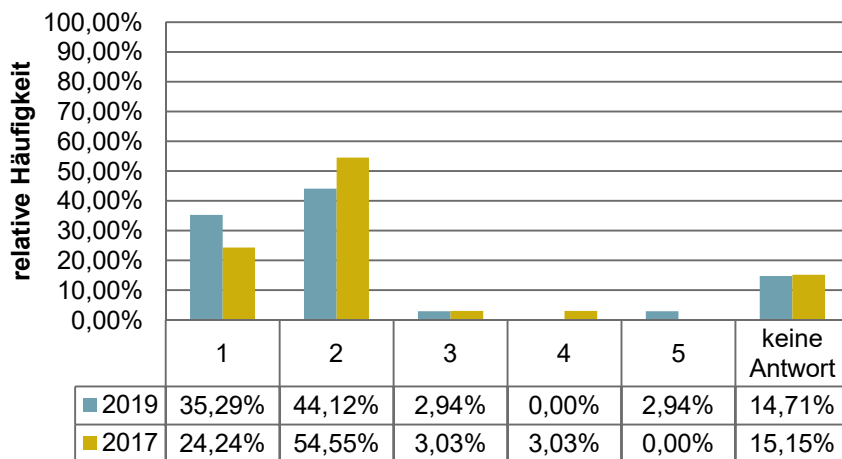
### die Leistung der Sporttherapie



Rangplatz  
3 von 15

n =	29
mw =	2,00
s =	0,59

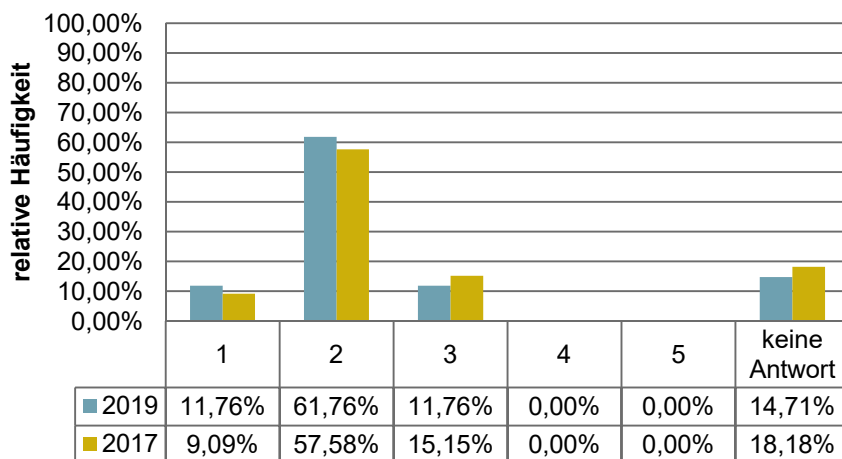
### die Betreuung der MA der Rezeption



Rangplatz  
1 von 15

n =	29
mw =	1,72
s =	0,83

### die Betreuung der MA der Verwaltung

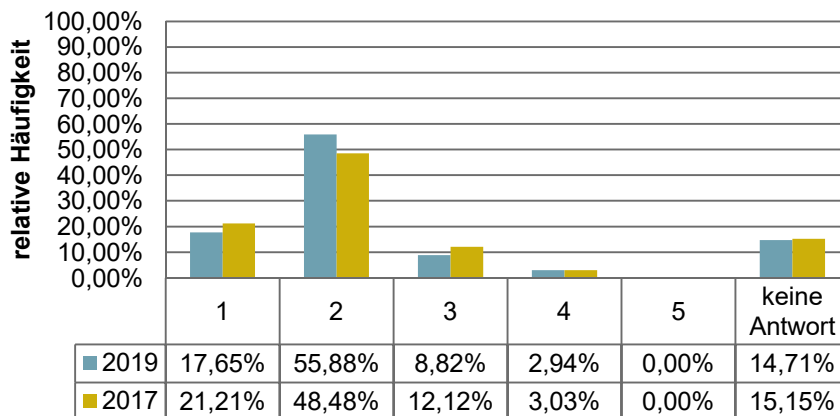


Rangplatz  
3 von 15

n =	29
mw =	2,00
s =	0,53



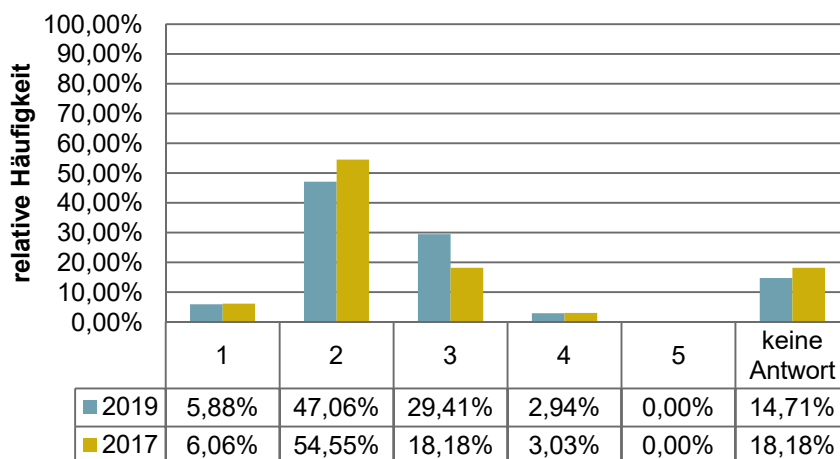
### die Betreuung der MA im Serviced. / Speisesaal



Rangplatz  
2 von 15

n =	29
mw =	1,97
s =	0,67

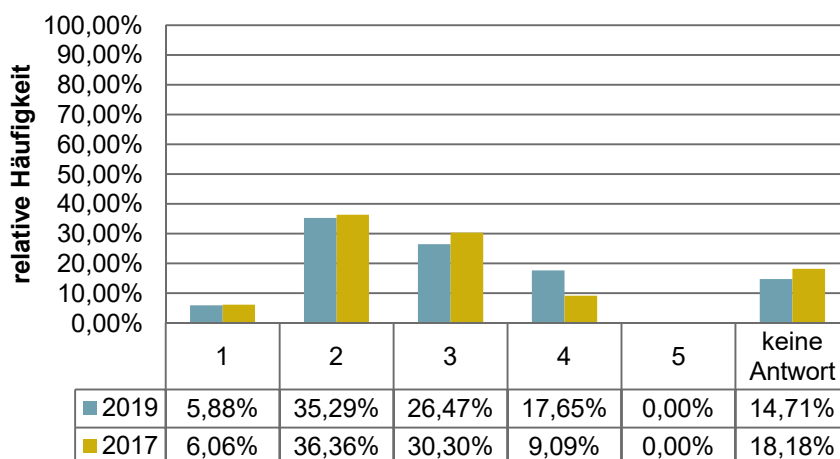
### die Dienstleistungen der Hauswirtschaft



Rangplatz  
10 von 15

n =	29
mw =	2,34
s =	0,66

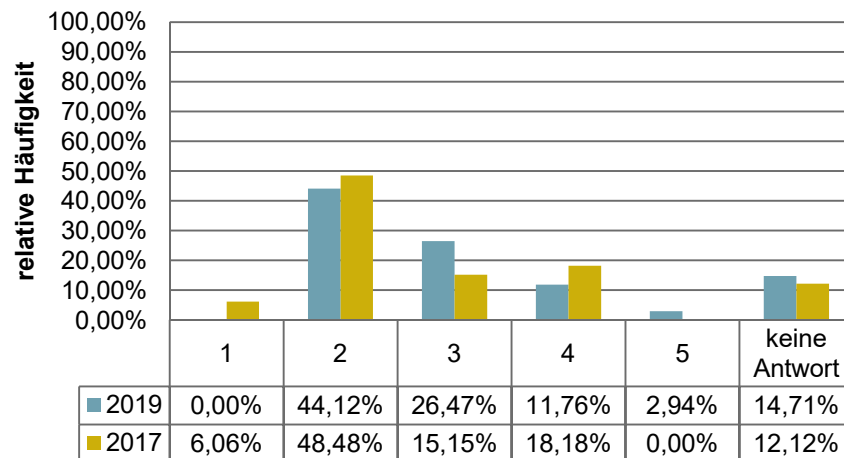
### die Dienstleistungen der Haustechnik



Rangplatz  
12 von 15

n =	29
mw =	2,66
s =	0,88

### Kultur- und Freizeitmöglichkeiten



Rangplatz  
13 von 15

n =	29
mw =	2,69
s =	0,83