

Auswertung der Mitarbeiterbefragung

2015

Eschenberg-Wildpark-Klinik

Psychosomatische Fachklinik für Abhängigkeitserkrankungen

Datenmaterial

Eschenberg-Wildpark-Klinik

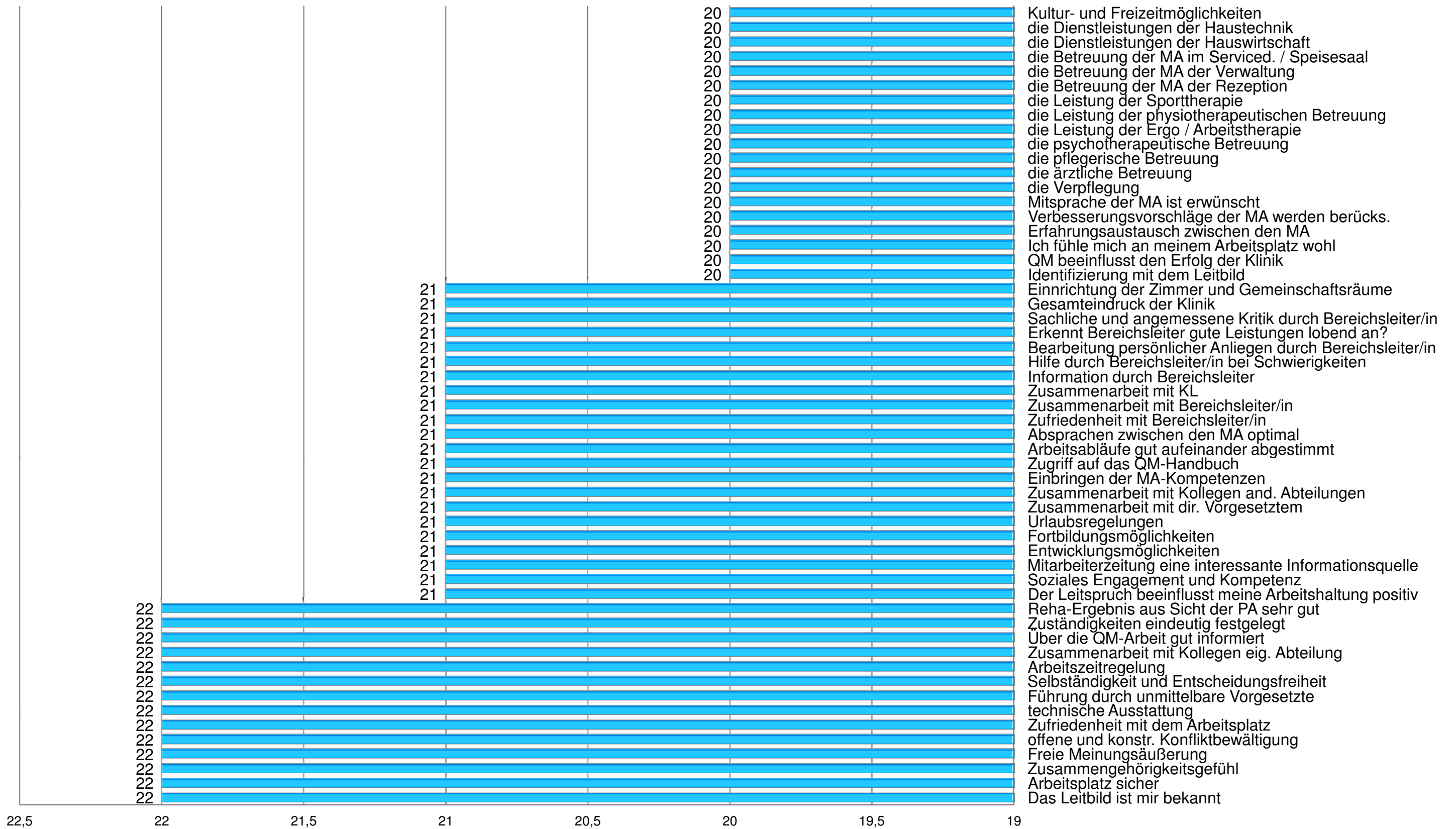
Auswertung Mitarbeiterfragebögen 2015

statistische Angaben

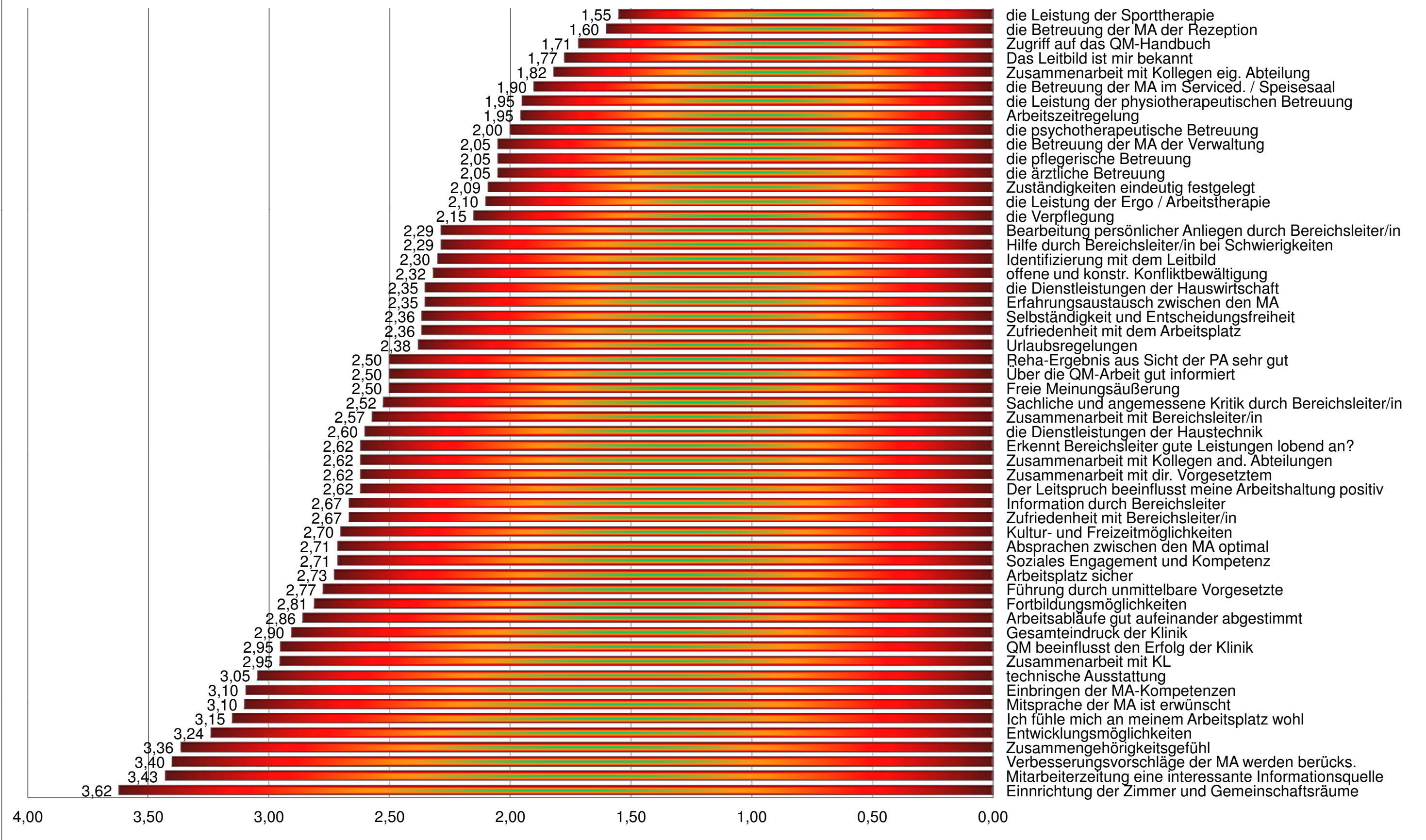
Anzahl der Fragebögen für Auswertung	22
Anzahl ausgegebener Fragebögen	72
Nutzbare Fragebögen	22
Rücklaufquote	30,56%

Auswertung Mitarbeiterfragebögen		alle Mitarbeiter <small>Hinweis: Rangplatz 1 = beste Bewertung</small>			
Nr.	Fragekomplexe	Durchschnittsnoten	Rang	gew. D.	Rang
1. Unternehmensphilosophie				2,64	5
1.1	Das Leitbild ist mir bekannt	1,77	4		
1.2	Der Leitspruch beeinflusst meine Arbeitshaltung positiv	2,62	31		
1.3	Identifizierung mit dem Leitbild	2,30	18		
1.4	Soziales Engagement und Kompetenz	2,71	38		
1.5	QM beeinflusst den Erfolg der Klinik	2,95	45		
1.6	Arbeitsplatz sicher	2,73	40		
1.7	Mitarbeiterzeitung eine interessante Informationsquelle	3,43	54		
2. Betriebsklima				2,83	7
2.1	Zusammengehörigkeitsgefühl	3,36	52		
2.2	Freie Meinungsäußerung	2,50	25		
2.3	offene und konstr. Konfliktbewältigung	2,32	19		
2.4	Ich fühle mich an meinem Arbeitsplatz wohl	3,15	50		
3. Arbeitszufriedenheit				2,61	4
3.1	Zufriedenheit mit dem Arbeitsplatz	2,36	22		
3.2	technische Ausstattung	3,05	47		
3.3	Führung durch unmittelbare Vorgesetzte	2,77	41		
3.4	Selbständigkeit und Entscheidungsfreiheit	2,36	22		
3.5	Arbeitszeitregelung	1,95	8		
3.6	Entwicklungsmöglichkeiten	3,24	51		
3.7	Fortbildungsmöglichkeiten	2,81	42		
3.8	Urlaubsregelungen	2,38	24		
4. Kommunikation / Information				2,51	2
4.1	Zusammenarbeit mit dir. Vorgesetztem	2,62	31		
4.2	Zusammenarbeit mit Kollegen eig. Abteilung	1,82	5		
4.3	Zusammenarbeit mit Kollegen and. Abteilungen	2,62	31		
4.4	Erfahrungsaustausch zwischen den MA	2,35	20		
4.5	Einbringen der MA-Kompetenzen	3,10	48		
4.6	Verbesserungsvorschläge der MA werden berücks.	3,40	53		
4.7	Zugriff auf das QM-Handbuch	1,71	3		
4.8	Über die QM-Arbeit gut informiert	2,50	25		
5. Interne Organisation				2,64	6
5.1	Zuständigkeiten eindeutig festgelegt	2,09	13		
5.2	Arbeitsabläufe gut aufeinander abgestimmt	2,86	43		
5.3	Absprachen zwischen den MA optimal	2,71	38		
5.4	Mitsprache der MA ist erwünscht	3,10	49		
5.5	Reha-Ergebnis aus Sicht der PA sehr gut	2,50	25		
6. Fragen zum Führungsverhalten				2,57	3
6.1	Zufriedenheit mit Bereichsleiter/in	2,67	35		
6.2	Zusammenarbeit mit Bereichsleiter/in	2,57	29		
6.3	Zusammenarbeit mit KL	2,95	46		
6.4	Information durch Bereichsleiter	2,67	35		
6.5	Hilfe durch Bereichsleiter/in bei Schwierigkeiten	2,29	16		
6.6	Bearbeitung persönlicher Anliegen durch Bereichsleiter/in	2,29	16		
6.7	Erkennt Bereichsleiter gute Leistungen lobend an?	2,62	31		
6.8	Sachliche und angemessene Kritik durch Bereichsleiter/in	2,52	28		
7. Patientenzufriedenheit				2,25	1
7.1	Gesamteindruck der Klinik	2,90	44		
7.2	Einrichtung der Zimmer und Gemeinschaftsräume	3,62	55		
7.3	die Verpflegung	2,15	15		
7.4	die ärztliche Betreuung	2,05	10		
7.5	die pflegerische Betreuung	2,05	10		
7.6	die psychotherapeutische Betreuung	2,00	9		
7.7	die Leistung der Ergo / Arbeitstherapie	2,10	14		
7.8	die Leistung der physiotherapeutischen Betreuung	1,95	7		
7.9	die Leistung der Sporttherapie	1,55	1		
7.10	die Betreuung der MA der Rezeption	1,60	2		
7.11	die Betreuung der MA der Verwaltung	2,05	10		
7.12	die Betreuung der MA im Serviced. / Speisesaal	1,90	6		
7.13	die Dienstleistungen der Hauswirtschaft	2,35	20		
7.14	die Dienstleistungen der Haustechnik	2,60	30		
7.15	Kultur- und Freizeitmöglichkeiten	2,70	37		

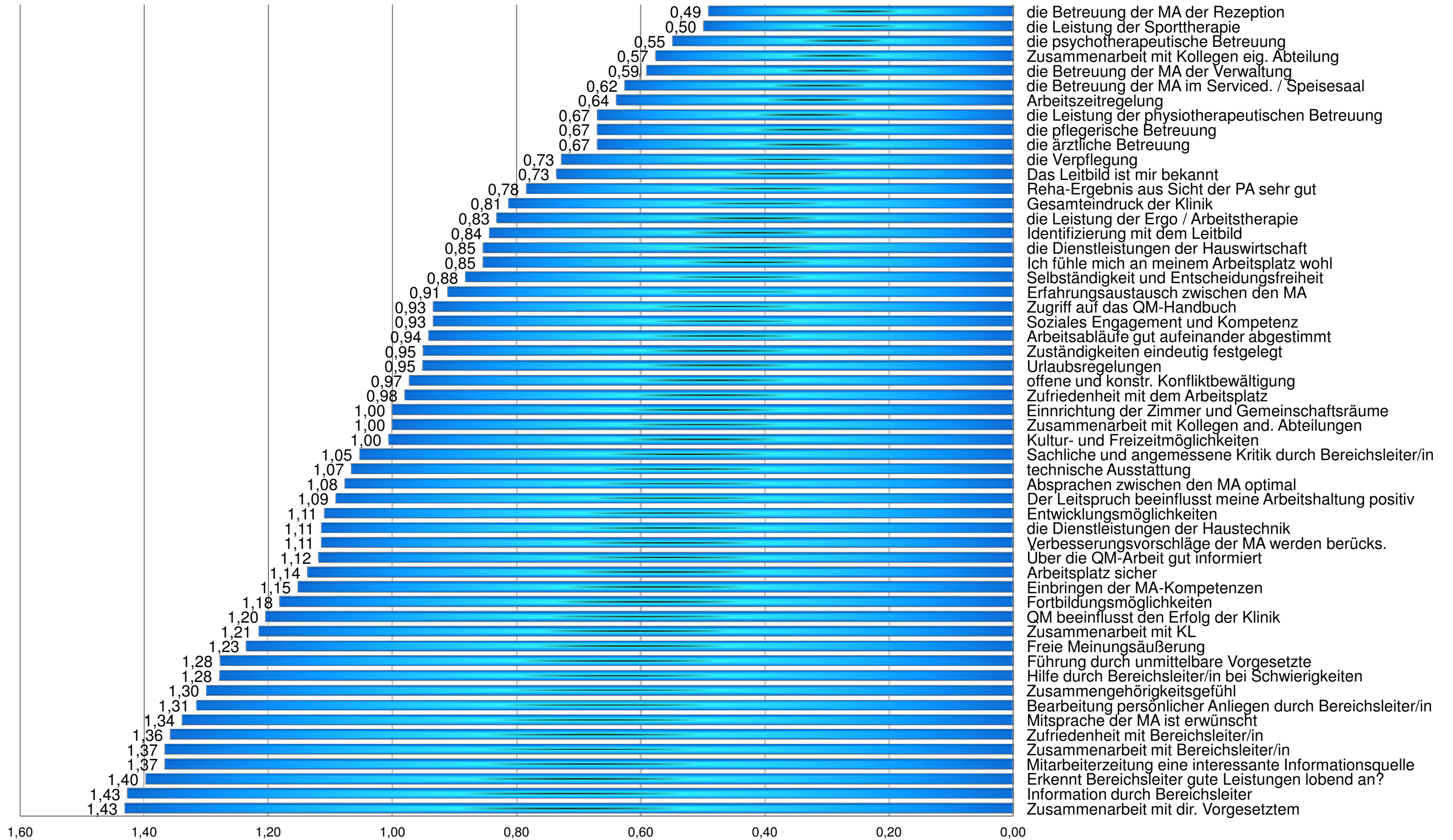
Antworthäufigkeiten



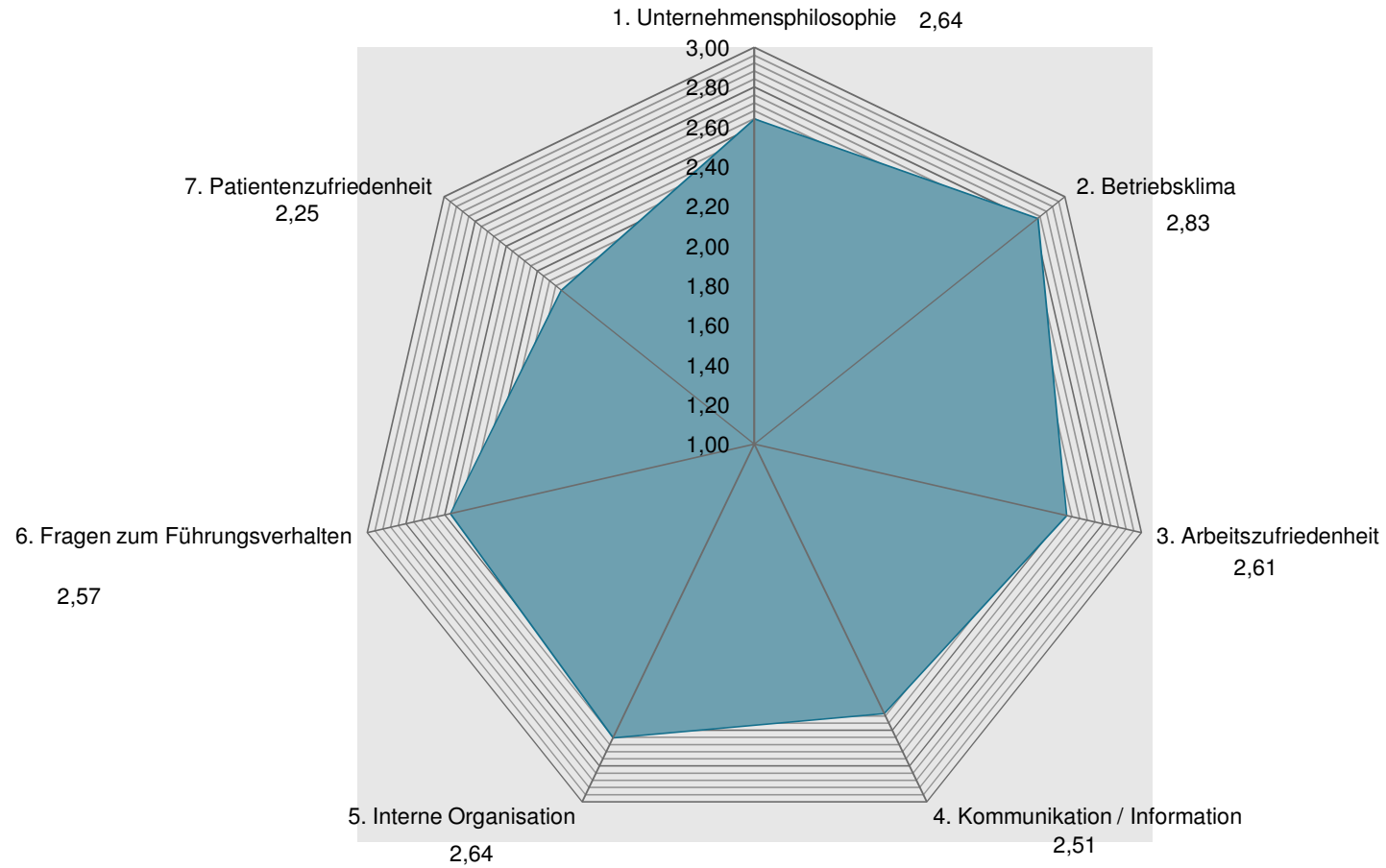
Durchschnittsnoten



Standardabweichung



Die Bewertung der Komplexe



Kennzahlenvergleich (Pfeile beziehen sich auf 2013 zu 2015)

1.1 Das Leitbild ist mir bekannt

	2011	2012	2013	2015	
Anzahl	30	20	24	22	↘
Durchschnittsnote	1,90	1,90	1,67	1,77	↘
Streuung	0,94	0,99	0,80	0,73	↗

1.2 Der Leitspruch beeinflusst meine Arbeitshaltung positiv

	2011	2012	2013	2015	
Anzahl				21	↗
Durchschnittsnote				2,62	↗
Streuung				1,09	↗

1.3 Identifizierung mit dem Leitbild

	2011	2012	2013	2015	
Anzahl	29	19	23	20	↘
Durchschnittsnote	2,17	2,53	2,13	2,30	↘
Streuung	0,87	1,27	1,08	0,84	↗

1.4 Soziales Engagement und Kompetenz

	2011	2012	2013	2015	
Anzahl	30	20	23	21	↘
Durchschnittsnote	2,57	2,90	2,57	2,71	↘
Streuung	1,09	1,09	1,17	0,93	↗

1.5 QM beeinflusst den Erfolg der Klinik

	2011	2012	2013	2015	
Anzahl	29	19	23	20	↘
Durchschnittsnote	2,62	2,79	2,43	2,95	↘
Streuung	1,06	1,15	0,88	1,20	↘

1.6 Arbeitsplatz sicher

	2011	2012	2013	2015	
Anzahl	30	20	23	22	↘
Durchschnittsnote	2,53	2,75	2,09	2,73	↘
Streuung	0,99	0,94	0,65	1,14	↘

1.7 Mitarbeiterzeitung eine interessante Informationsquelle

	2011	2012	2013	2015	
Anzahl				21	↗
Durchschnittsnote				3,43	↗
Streuung				1,37	↗

2.1 Zusammengehörigkeitsgefühl

	2011	2012	2013	2015	
Anzahl	30	20	24	22	↘
Durchschnittsnote	3,10	3,20	2,75	3,36	↘
Streuung	1,11	1,12	1,01	1,30	↘

2.2 Freie Meinungsäußerung

	2011	2012	2013	2015	
Anzahl	30	20	24	22	↘
Durchschnittsnote	2,93	3,30	2,83	2,50	↗
Streuung	0,93	1,27	1,07	1,23	↘

2.3 offene und konstr. Konfliktbewältigung

	2011	2012	2013	2015	
Anzahl	30	20	24	22	↘
Durchschnittsnote	3,03	3,30	2,88	2,32	↗
Streuung	0,98	1,14	1,01	0,97	↗

2.4 Ich fühle mich an meinem Arbeitsplatz wohl

	2011	2012	2013	2015	
Anzahl	30	19	24	20	↘
Durchschnittsnote	2,20	2,42	2,08	3,15	↘
Streuung	1,08	1,23	1,08	0,85	↗

3.1 Zufriedenheit mit dem Arbeitsplatz

	2011	2012	2013	2015	
Anzahl	28	20	24	22	↘
Durchschnittsnote	2,21	2,45	2,08	2,36	↘
Streuung	0,98	0,97	0,76	0,98	↘

3.2 technische Ausstattung

	2011	2012	2013	2015	
Anzahl	31	20	24	22	↘
Durchschnittsnote	2,77	2,90	2,58	3,05	↘
Streuung	1,18	1,04	1,00	1,07	↘

3.3 Führung durch unmittelbare Vorgesetzte

	2011	2012	2013	2015	
Anzahl	30	20	24	22	↘
Durchschnittsnote	2,10	2,50	1,75	2,77	↘
Streuung	0,87	1,20	0,66	1,28	↘

3.4 Selbständigkeit und Entscheidungsfreiheit

	2011	2012	2013	2015	
Anzahl	31	20	24	22	↘
Durchschnittsnote	2,29	2,65	1,96	2,36	↘
Streuung	0,99	1,06	0,84	0,88	↘

3.5 Arbeitszeitregelung

	2011	2012	2013	2015	
Anzahl	31	19	24	22	↘
Durchschnittsnote	1,90	2,11	1,92	1,95	↘
Streuung	0,86	0,64	0,64	0,64	↗

3.6 Entwicklungsmöglichkeiten

	2011	2012	2013	2015	
Anzahl	29	19	23	21	↘
Durchschnittsnote	3,07	2,89	2,61	3,24	↘
Streuung	1,14	1,02	0,97	1,11	↘

3.7 Fortbildungsmöglichkeiten

	2011	2012	2013	2015	
Anzahl	30	19	24	21	↘
Durchschnittsnote	2,67	2,58	2,33	2,81	↘
Streuung	1,04	0,88	0,99	1,18	↘

3.8 Urlaubsregelungen

	2011	2012	2013	2015	
Anzahl	30	20	24	21	↘
Durchschnittsnote	2,00	2,25	1,92	2,38	↘
Streuung	0,82	1,09	0,81	0,95	↘

4.1 Zusammenarbeit mit dir. Vorgesetztem

	2011	2012	2013	2015	
Anzahl	31	20	24	21	↘
Durchschnittsnote	2,10	2,15	1,75	2,62	↘
Streuung	0,93	1,06	0,88	1,43	↘

4.2 Zusammenarbeit mit Kollegen eig. Abteilung

	2011	2012	2013	2015	
Anzahl	31	20	24	22	↘
Durchschnittsnote	1,77	2,25	1,79	1,82	↘
Streuung	0,66	1,26	0,82	0,57	↗

4.3 Zusammenarbeit mit Kollegen and. Abteilungen

	2011	2012	2013	2015	
Anzahl	31	20	24	21	↘
Durchschnittsnote	2,68	2,75	2,75	2,62	↗
Streuung	1,12	0,94	0,92	1,00	↘

4.4 Erfahrungsaustausch zwischen den MA

	2011	2012	2013	2015	
Anzahl	30	19	24	20	↘
Durchschnittsnote	2,77	2,68	2,50	2,35	↗
Streuung	0,92	1,03	0,91	0,91	↗

4.5 Einbringen der MA-Kompetenzen

	2011	2012	2013	2015	
Anzahl	29	19	24	21	↘
Durchschnittsnote	2,69	2,95	2,58	3,10	↘
Streuung	1,21	1,10	0,91	1,15	↘

4.6 Verbesserungsvorschläge der MA werden berücks.

	2011	2012	2013	2015	
Anzahl	30	18	24	20	↘
Durchschnittsnote	2,93	3,11	2,75	3,40	↘
Streuung	1,26	1,29	0,97	1,11	↘

4.7 Zugriff auf das QM-Handbuch

	2011	2012	2013	2015	
Anzahl	31	19	24	21	↘
Durchschnittsnote	1,87	1,63	1,92	1,71	↗
Streuung	1,16	1,04	1,22	0,93	↗

4.8 Über die QM-Arbeit gut informiert

	2011	2012	2013	2015	
Anzahl	31	20	24	22	↘
Durchschnittsnote	2,58	2,45	2,38	2,50	↘
Streuung	1,19	1,02	1,11	1,12	↘

5.1 Zuständigkeiten eindeutig festgelegt

	2011	2012	2013	2015	
Anzahl	30	20	24	22	↘
Durchschnittsnote	2,00	1,90	2,00	2,09	↘
Streuung	0,77	0,83	0,82	0,95	↘

5.2 Arbeitsabläufe gut aufeinander abgestimmt

	2011	2012	2013	2015	
Anzahl	30	19	24	21	↘
Durchschnittsnote	2,67	2,79	2,63	2,86	↘
Streuung	1,04	0,89	0,95	0,94	↗

5.3 Absprachen zwischen den MA optimal

	2011	2012	2013	2015	
Anzahl	31	19	24	21	↘
Durchschnittsnote	2,68	2,74	2,71	2,71	→
Streuung	1,12	0,96	0,79	1,08	↘

5.4 Mitsprache der MA ist erwünscht

	2011	2012	2013	2015	
Anzahl	29	19	24	20	↘
Durchschnittsnote	2,62	3,05	2,67	3,10	↘
Streuung	1,13	1,32	0,85	1,34	↘

5.5 Reha-Ergebnis aus Sicht der PA sehr gut

	2011	2012	2013	2015	
Anzahl	30	18	22	22	→
Durchschnittsnote	2,43	2,89	2,36	2,50	↘
Streuung	0,80	1,05	0,71	0,78	↘

6.1 Zufriedenheit mit Bereichsleiter/in

	2011	2012	2013	2015	
Anzahl	30	19	24	21	↘
Durchschnittsnote	1,97	2,21	1,83	2,67	↘
Streuung	0,87	1,20	0,55	1,36	↘

6.2 Zusammenarbeit mit Bereichsleiter/in

	2011	2012	2013	2015	
Anzahl	30	20	24	21	↘
Durchschnittsnote	1,93	2,25	1,75	2,57	↘
Streuung	0,85	1,18	0,52	1,37	↘

6.3 Zusammenarbeit mit KL

	2011	2012	2013	2015	
Anzahl	27	19	24	21	↘
Durchschnittsnote	2,41	2,53	2,38	2,95	↘
Streuung	0,95	1,04	0,81	1,21	↘

6.4 Information durch Bereichsleiter

	2011	2012	2013	2015	
Anzahl	30	19	24	21	↘
Durchschnittsnote	2,03	2,11	1,88	2,67	↘
Streuung	0,95	1,25	0,83	1,43	↘

6.5 Hilfe durch Bereichsleiter/in bei Schwierigkeiten

	2011	2012	2013	2015	
Anzahl	30	20	24	21	↘
Durchschnittsnote	1,80	2,05	1,54	2,29	↘
Streuung	0,83	1,40	0,58	1,28	↘

6.6 Bearbeitung persönlicher Anliegen durch Bereichsleiter/in

	2011	2012	2013	2015	
Anzahl	28	19	24	21	↘
Durchschnittsnote	1,86	2,00	1,50	2,29	↘
Streuung	1,06	1,45	0,65	1,31	↘

6.7 Erkennt Bereichsleiter gute Leistungen lobend an?

	2011	2012	2013	2015	
Anzahl	28	19	22	21	↘
Durchschnittsnote	2,07	2,05	1,64	2,62	↘
Streuung	1,13	1,23	0,64	1,40	↘

6.8 Sachliche und angemessene Kritik durch Bereichsleiter/in

	2011	2012	2013	2015	
Anzahl	28	20	23	21	↘
Durchschnittsnote	2,18	2,30	1,48	2,52	↘
Streuung	1,20	1,23	0,58	1,05	↘

7.1 Gesamteindruck der Klinik

	2011	2012	2013	2015	
Anzahl	29	19	22	21	↘
Durchschnittsnote	2,76	3,16	2,45	2,90	↘
Streuung	0,82	0,99	0,72	0,81	↘

7.2 Einrichtung der Zimmer und Gemeinschaftsräume

	2011	2012	2013	2015	
Anzahl	29	18	21	21	→
Durchschnittsnote	3,31	3,44	2,67	3,62	↘
Streuung	0,91	0,68	0,84	1,00	↘

7.3 die Verpflegung

	2011	2012	2013	2015	
Anzahl	28	16	21	20	↘
Durchschnittsnote	1,86	1,81	1,67	2,15	↘
Streuung	0,58	0,53	0,47	0,73	↘

7.4 die ärztliche Betreuung

	2011	2012	2013	2015	
Anzahl	24	16	18	20	↗
Durchschnittsnote	1,79	2,00	1,72	2,05	↘
Streuung	0,50	0,71	0,45	0,67	↘

7.5 die pflegerische Betreuung

	2011	2012	2013	2015	
Anzahl	25	16	18	20	↗
Durchschnittsnote	1,84	1,94	1,67	2,05	↘
Streuung	0,67	0,56	0,58	0,67	↘

7.6 die psychotherapeutische Betreuung

	2011	2012	2013	2015	
Anzahl	25	15	18	20	↗
Durchschnittsnote	1,96	2,27	1,78	2,00	↘
Streuung	0,60	1,00	0,53	0,55	↘

7.7 die Leistung der Ergo / Arbeitstherapie

	2011	2012	2013	2015	
Anzahl	24	15	18	20	↗
Durchschnittsnote	1,96	2,27	1,78	2,10	↘
Streuung	0,68	0,93	0,42	0,83	↘

7.8 die Leistung der physiotherapeutischen Betreuung

	2011	2012	2013	2015	
Anzahl				20	↗
Durchschnittsnote				1,95	↗
Streuung				0,67	↗

7.9 die Leistung der Sporttherapie

	2011	2012	2013	2015	
Anzahl	24	14	18	20	↗
Durchschnittsnote	1,75	1,79	1,56	1,55	↗
Streuung	0,66	0,77	0,50	0,50	↘

7.10 die Betreuung der MA der Rezeption

	2011	2012	2013	2015	
Anzahl	24	15	18	20	↗
Durchschnittsnote	1,88	2,00	1,56	1,60	↘
Streuung	0,53	1,03	0,50	0,49	↗

7.11 die Betreuung der MA der Verwaltung

	2011	2012	2013	2015	
Anzahl	24	15	18	20	↗
Durchschnittsnote	1,88	2,00	1,56	2,05	↘
Streuung	0,53	1,03	0,50	0,59	↘

7.12 die Betreuung der MA im Serviced. / Speisesaal

	2011	2012	2013	2015	
Anzahl	24	13	17	20	↗
Durchschnittsnote	1,92	1,69	1,59	1,90	↘
Streuung	0,64	0,46	0,49	0,62	↘

7.13 die Dienstleistungen der Hauswirtschaft

	2011	2012	2013	2015	
Anzahl	24	14	18	20	↗
Durchschnittsnote	2,17	2,14	1,72	2,35	↘
Streuung	0,75	0,64	0,56	0,85	↘

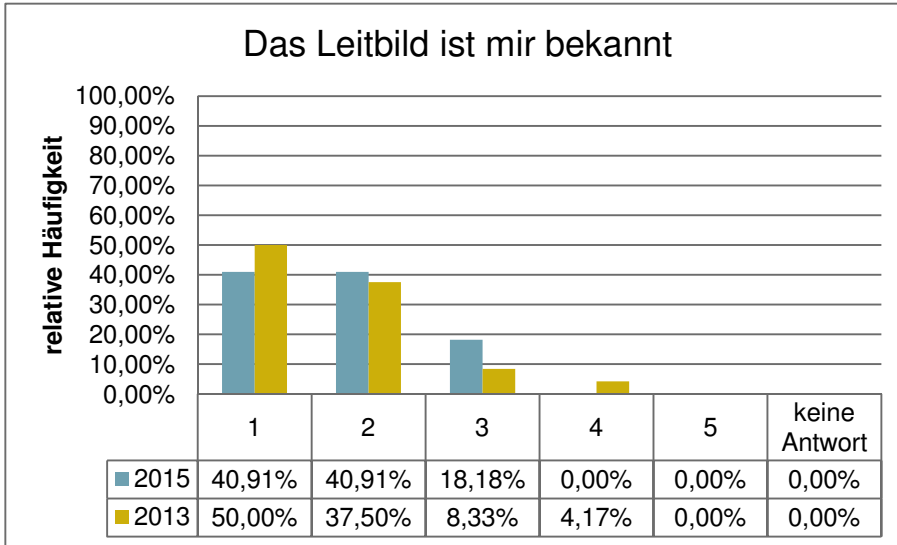
7.14 die Dienstleistungen der Haustechnik

	2011	2012	2013	2015	
Anzahl	24	14	19	20	↗
Durchschnittsnote	2,50	2,14	2,26	2,60	↘
Streuung	1,15	0,64	0,91	1,11	↘

7.15 Kultur- und Freizeitmöglichkeiten

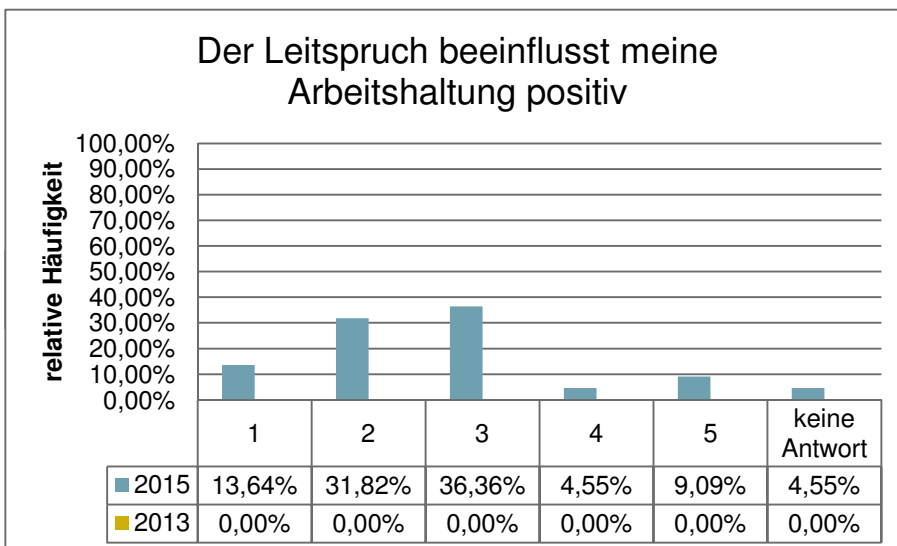
	2011	2012	2013	2015	
Anzahl	25	17	19	20	↗
Durchschnittsnote	2,64	2,94	2,32	2,70	↘
Streuung	1,13	1,06	0,80	1,00	↘

Komplex 1



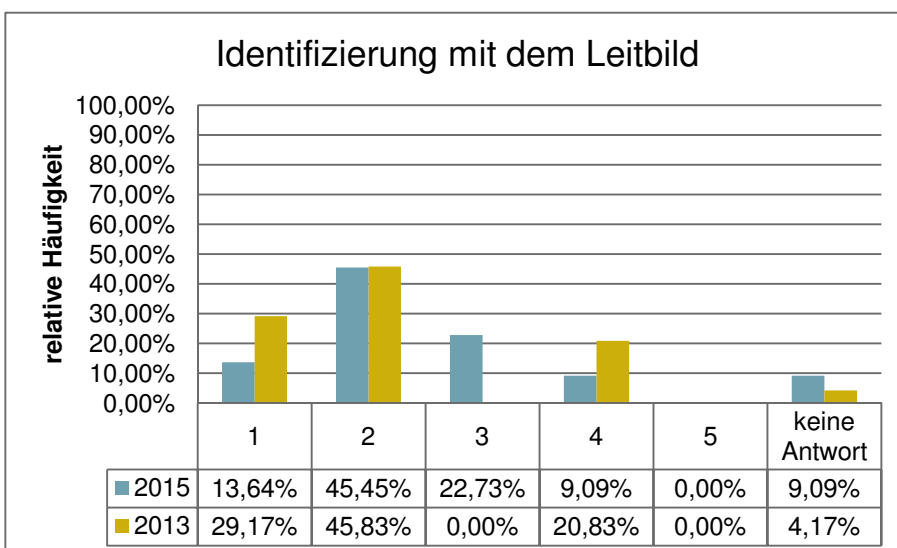
Rangplatz
1 von 7

n =	22
mw =	1,77
s =	0,73



Rangplatz
3 von 7

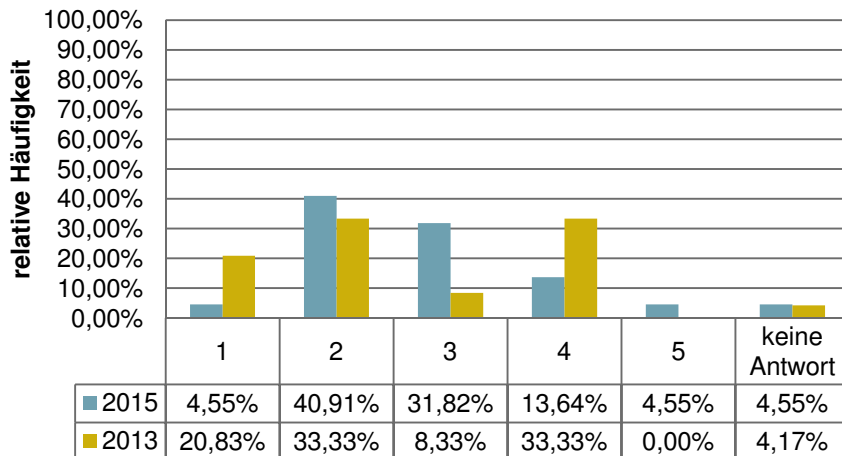
n =	21
mw =	2,62
s =	1,09



Rangplatz
2 von 7

n =	20
mw =	2,30
s =	0,84

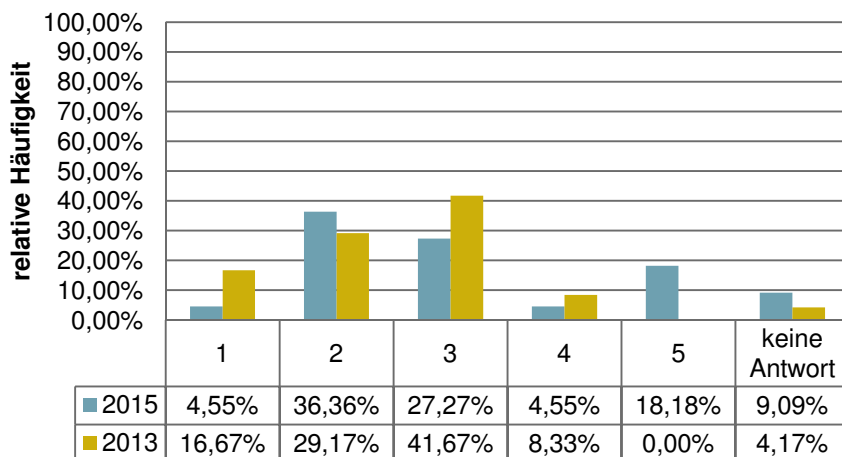
Soziales Engagement und Kompetenz



Rangplatz
4 von 7

n =	21
mw =	2,71
s =	0,93

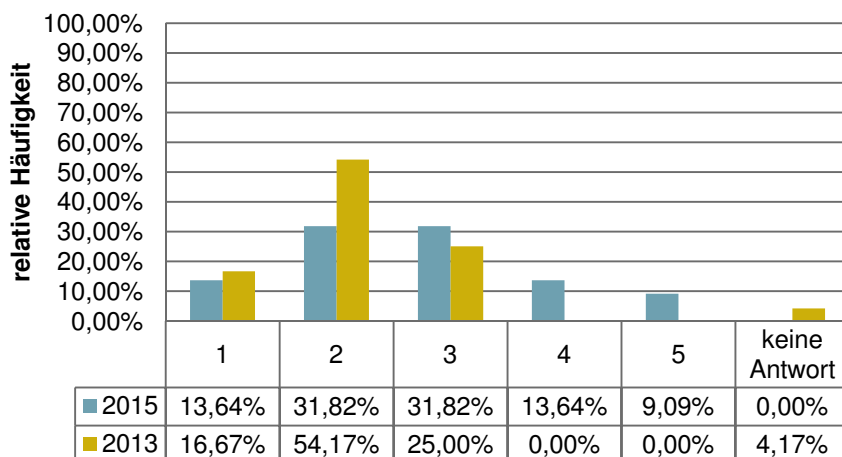
QM beeinflusst den Erfolg der Klinik



Rangplatz
6 von 7

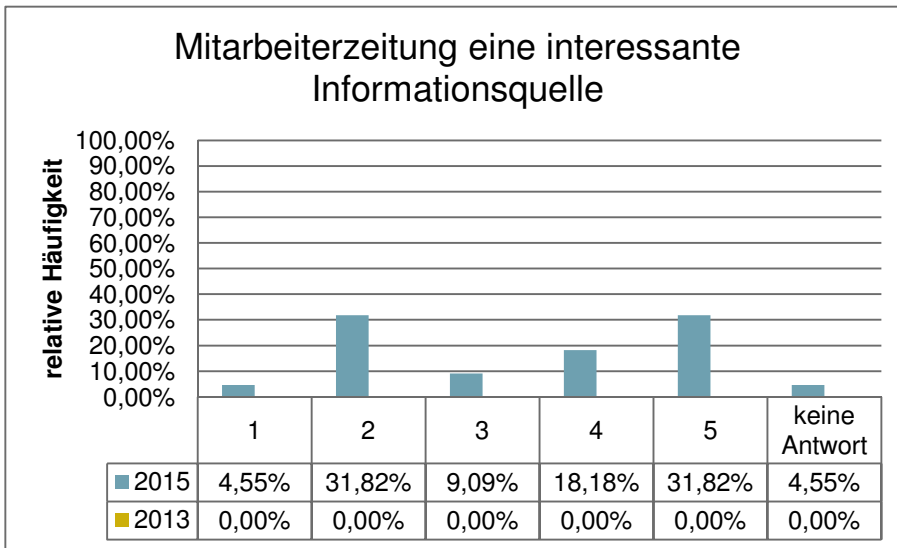
n =	20
mw =	2,95
s =	1,20

Arbeitsplatz sicher



Rangplatz
5 von 7

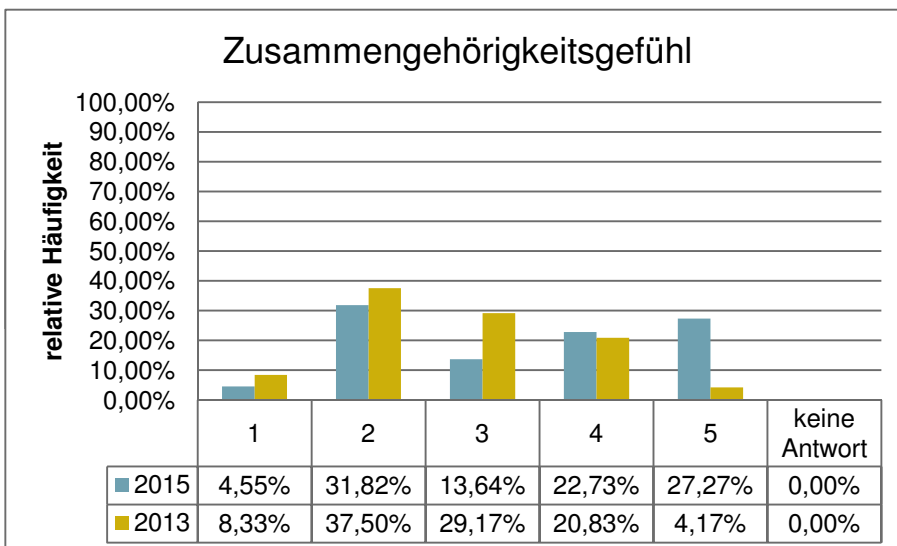
n =	22
mw =	2,73
s =	1,14



Rangplatz
7 von 7

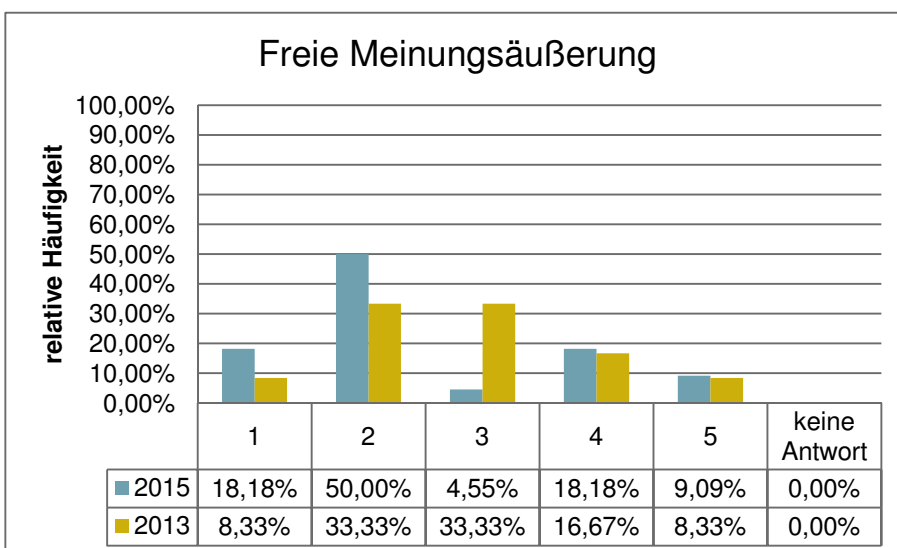
n =	21
mw =	3,43
s =	1,37

Komplex 2



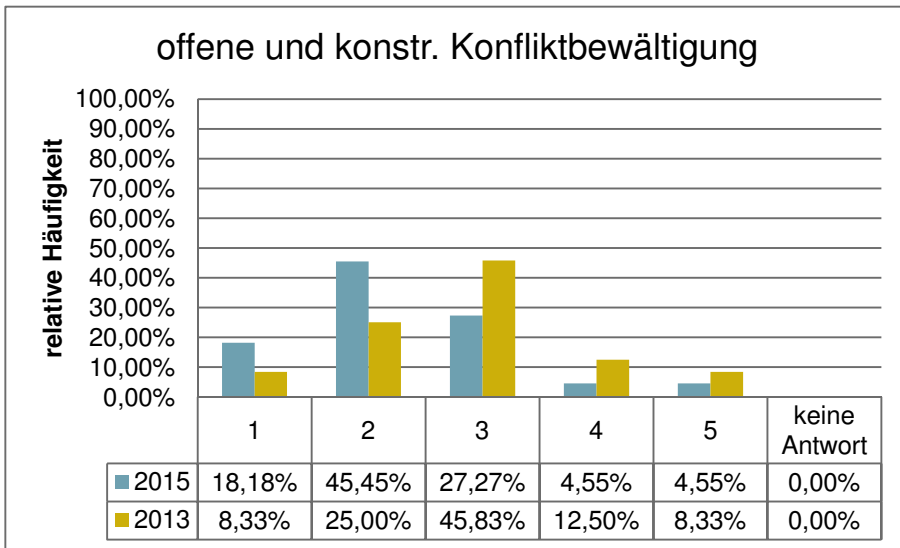
Rangplatz
4 von 4

n =	22
mw =	3,36
s =	1,30



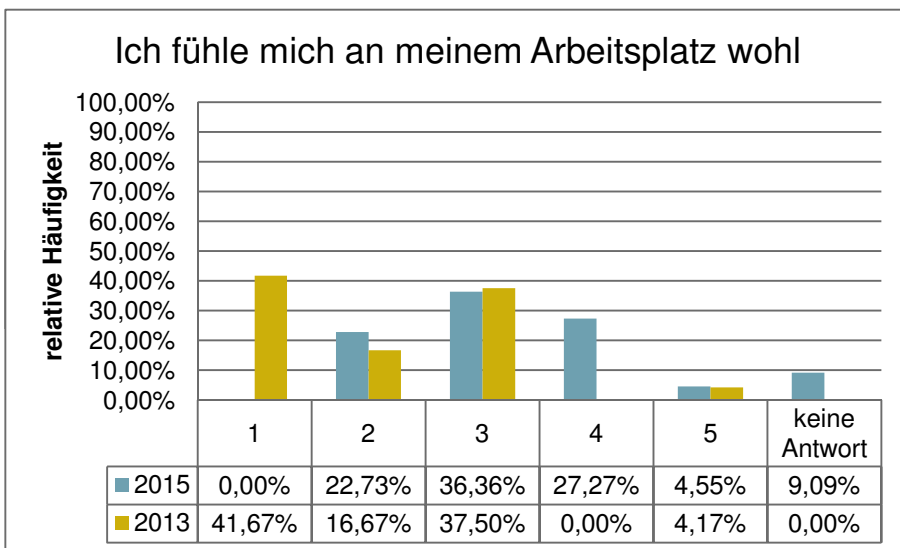
Rangplatz
2 von 4

n =	22
mw =	2,50
s =	1,23



Rangplatz
1 von 4

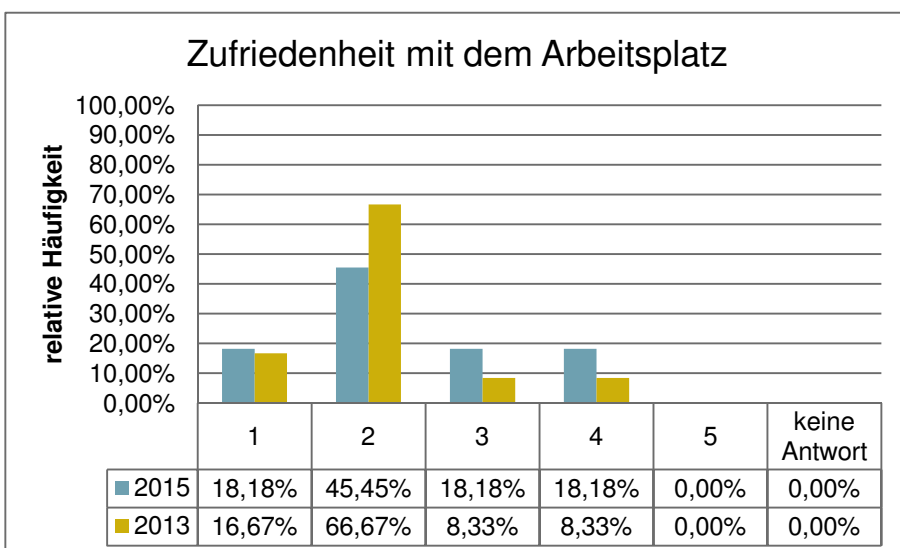
n =	22
mw =	2,32
s =	0,97



Rangplatz
3 von 4

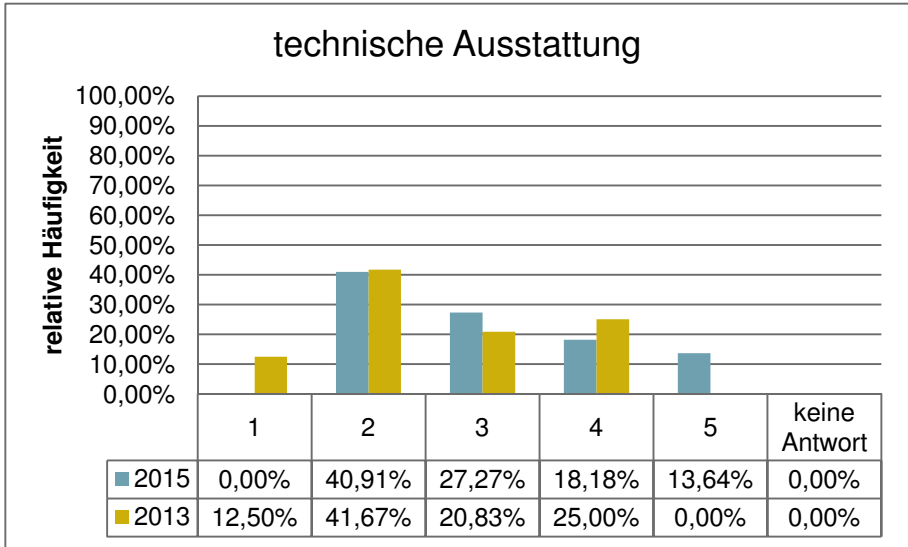
n =	20
mw =	3,15
s =	0,85

Komplex 3



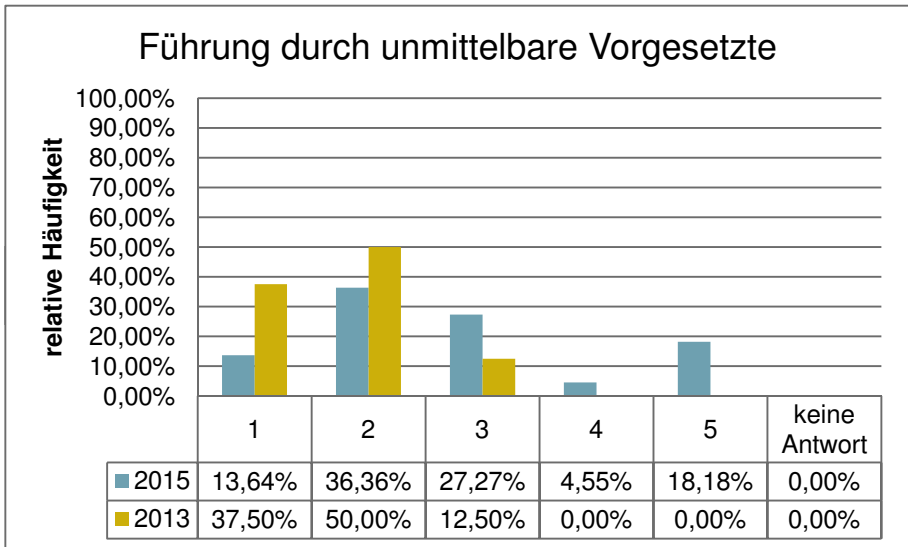
Rangplatz
2 von 8

n =	22
mw =	2,36
s =	0,98



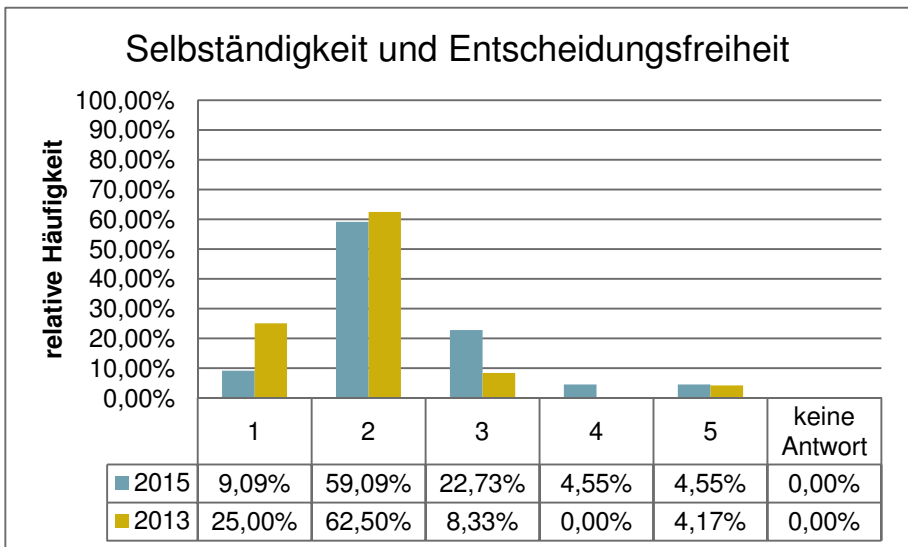
Rangplatz
7 von 8

n =	22
mw =	3,05
s =	1,07



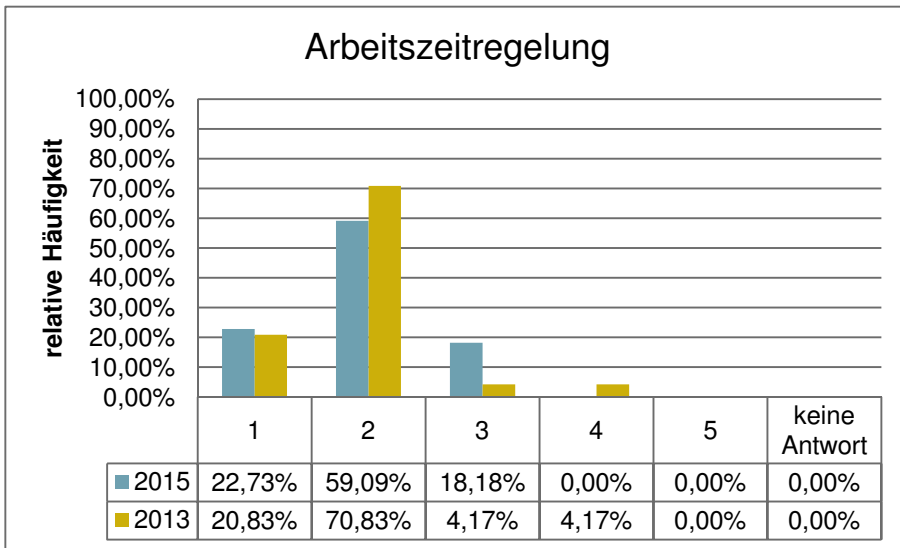
Rangplatz
5 von 8

n =	22
mw =	2,77
s =	1,28



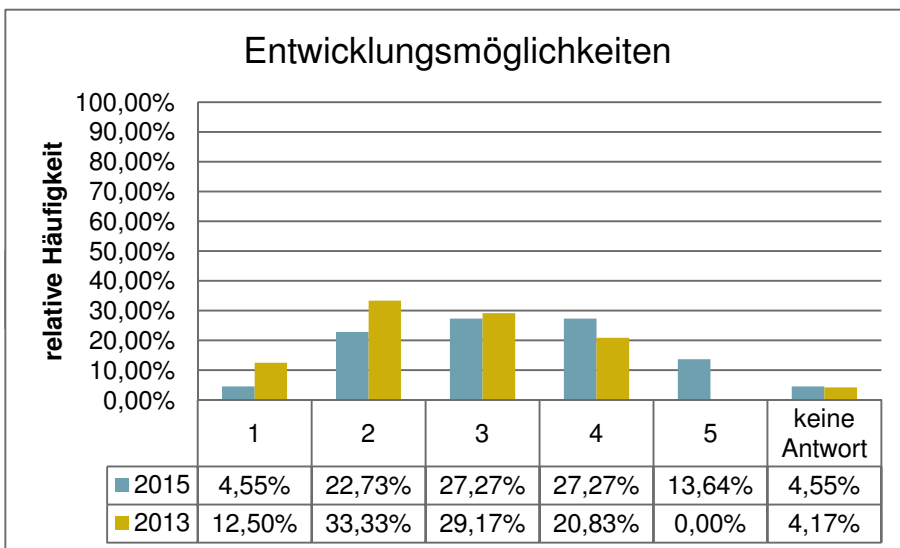
Rangplatz
2 von 8

n =	22
mw =	2,36
s =	0,88



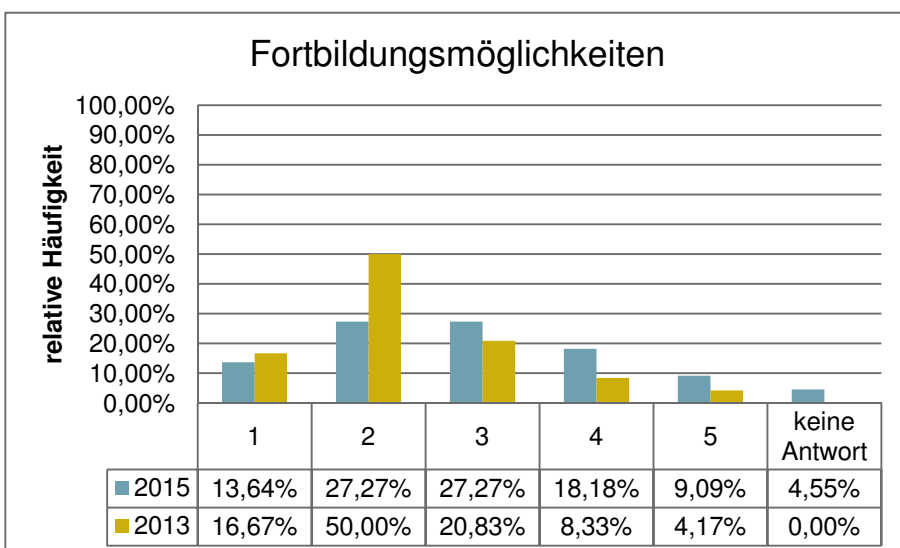
Rangplatz
1 von 8

n =	22
mw =	1,95
s =	0,64



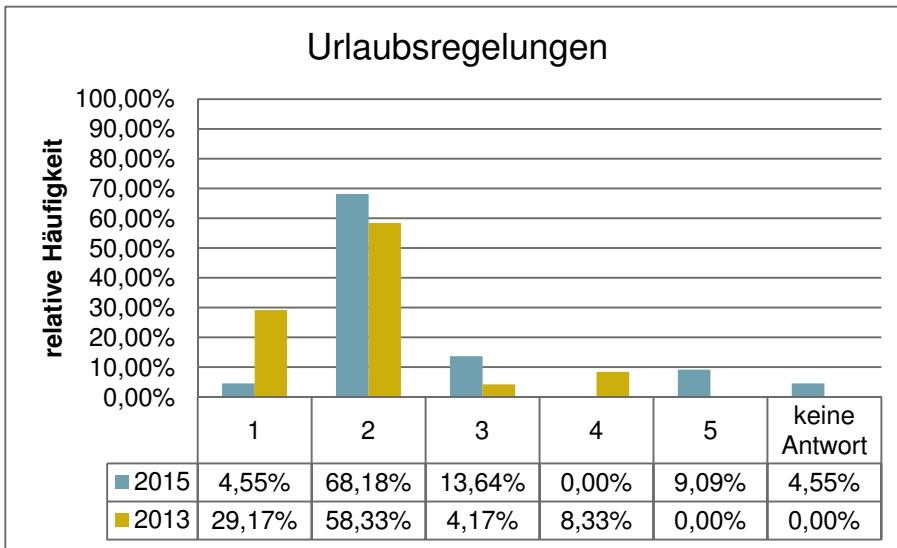
Rangplatz
8 von 8

n =	21
mw =	3,24
s =	1,11



Rangplatz
6 von 8

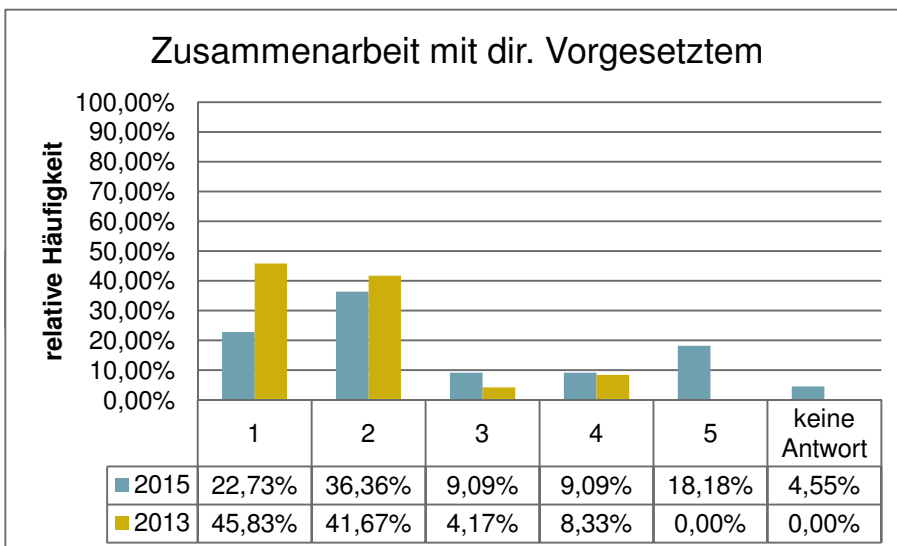
n =	21
mw =	2,81
s =	1,18



Rangplatz
4 von 8

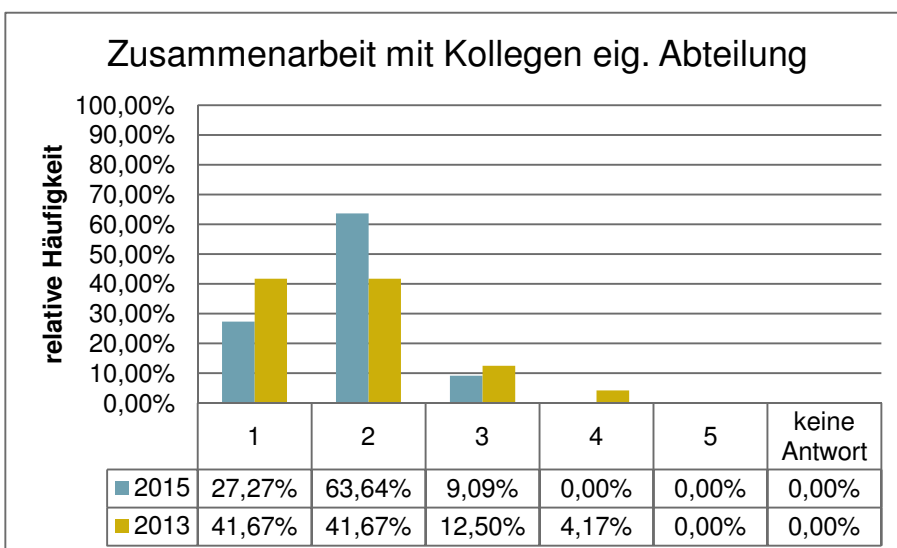
n =	21
mw =	2,38
s =	0,95

Komplex 4



Rangplatz
5 von 8

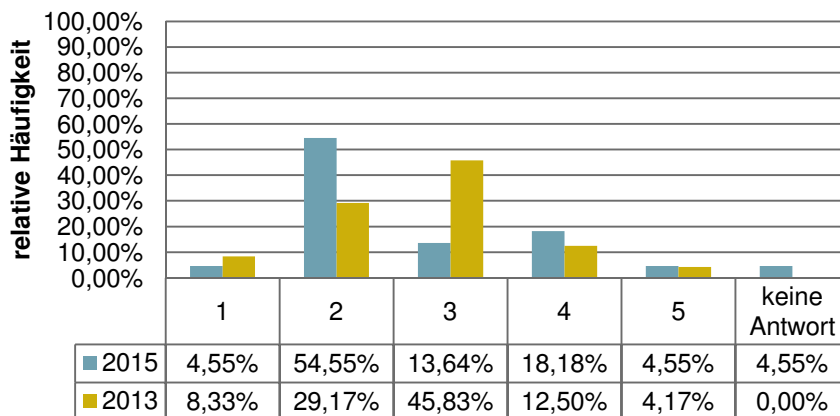
n =	21
mw =	2,62
s =	1,43



Rangplatz
2 von 8

n =	22
mw =	1,82
s =	0,57

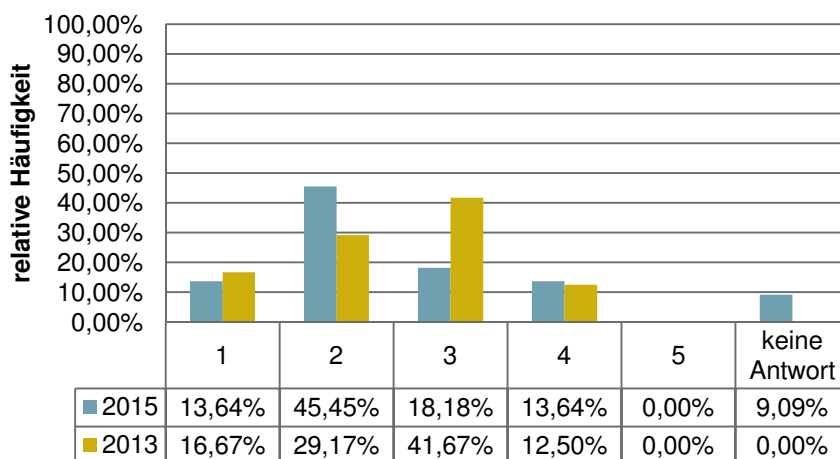
Zusammenarbeit mit Kollegen and. Abteilungen



Rangplatz
5 von 8

n =	21
mw =	2,62
s =	1,00

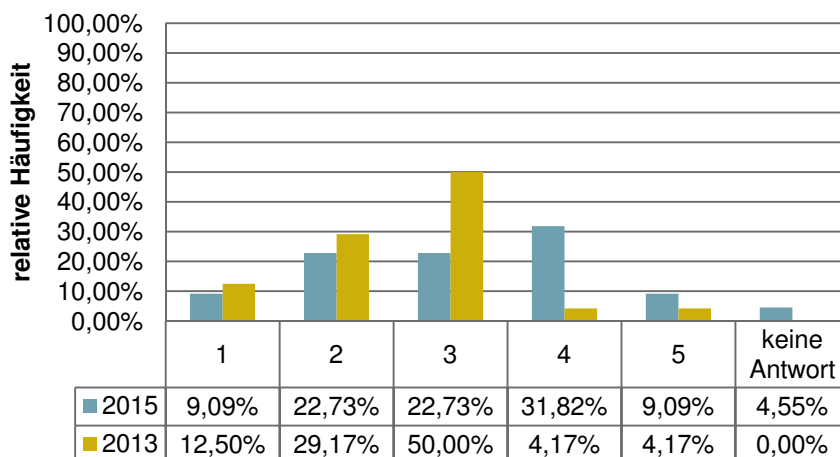
Erfahrungsaustausch zwischen den MA



Rangplatz
3 von 8

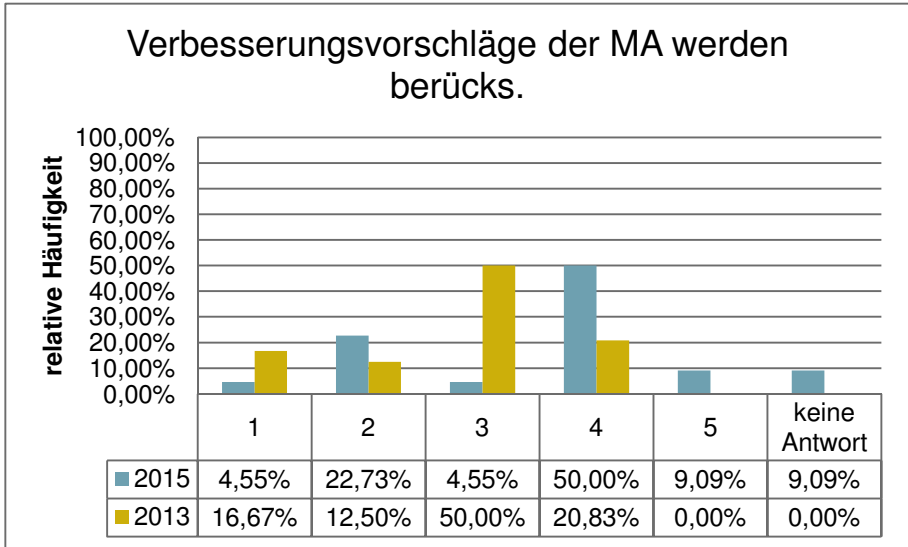
n =	20
mw =	2,35
s =	0,91

Einbringen der MA-Kompetenzen



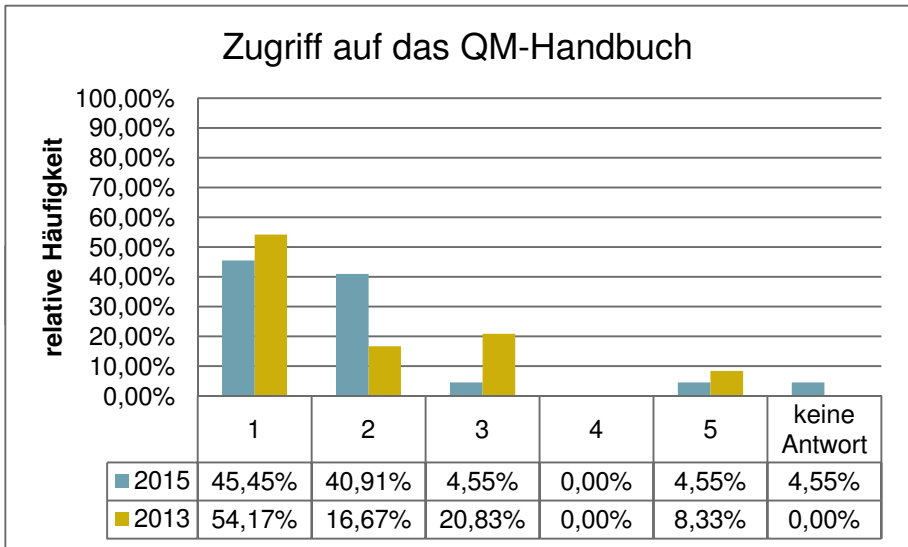
Rangplatz
7 von 8

n =	21
mw =	3,10
s =	1,15



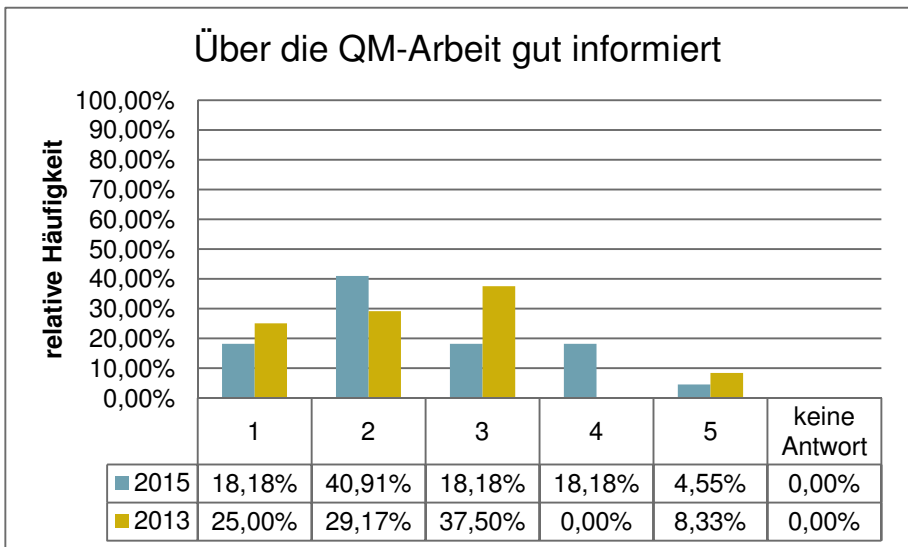
Rangplatz
8 von 8

n =	20
mw =	3,40
s =	1,11



Rangplatz
1 von 8

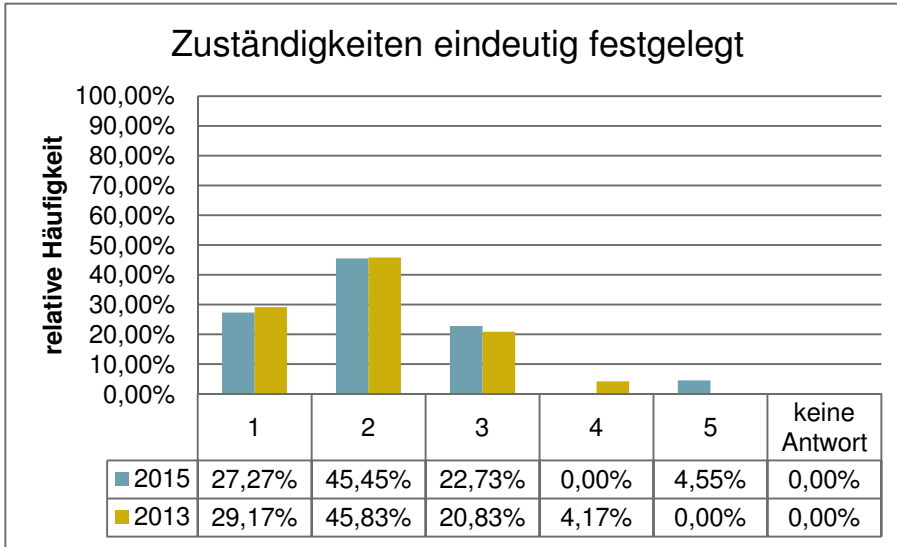
n =	21
mw =	1,71
s =	0,93



Rangplatz
4 von 8

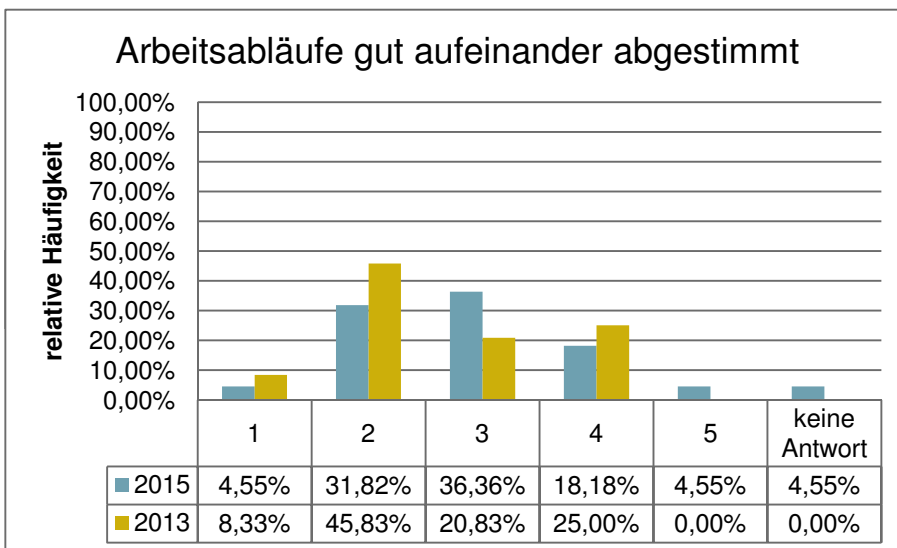
n =	22
mw =	2,50
s =	1,12

Komplex 5



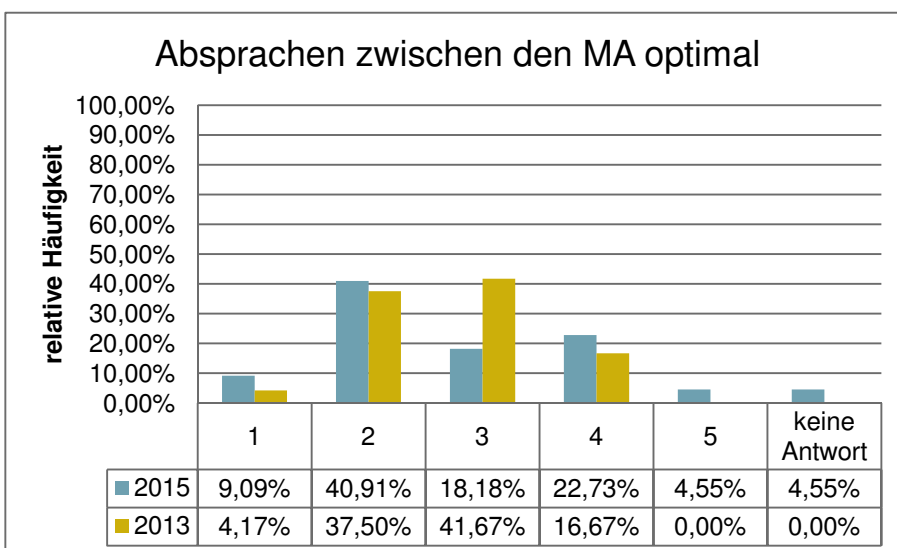
Rangplatz
1 von 5

n =	22
mw =	2,09
s =	0,95



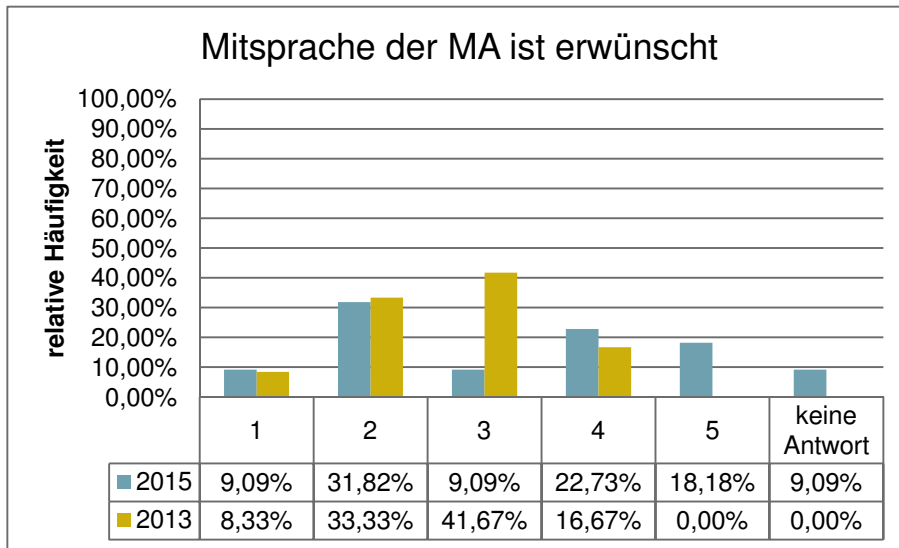
Rangplatz
4 von 5

n =	21
mw =	2,86
s =	0,94



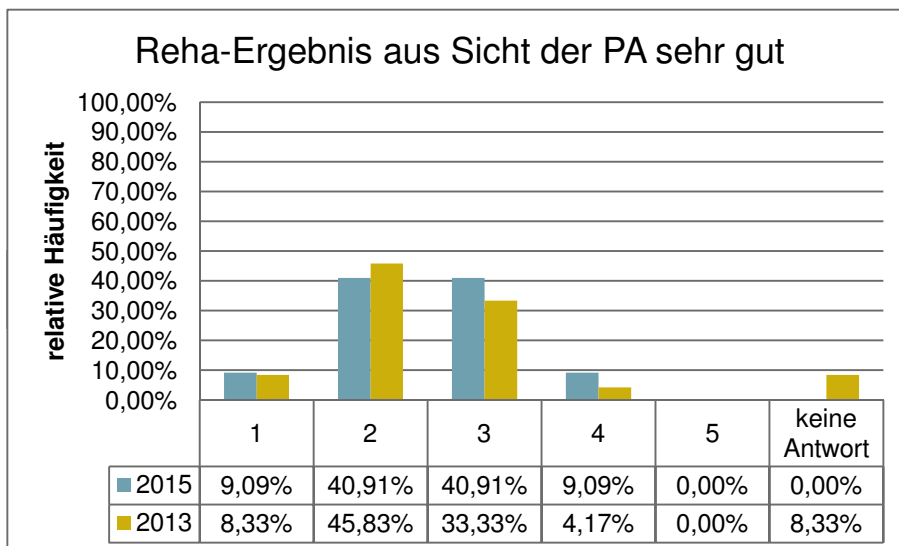
Rangplatz
3 von 5

n =	21
mw =	2,71
s =	1,08



Rangplatz
5 von 5

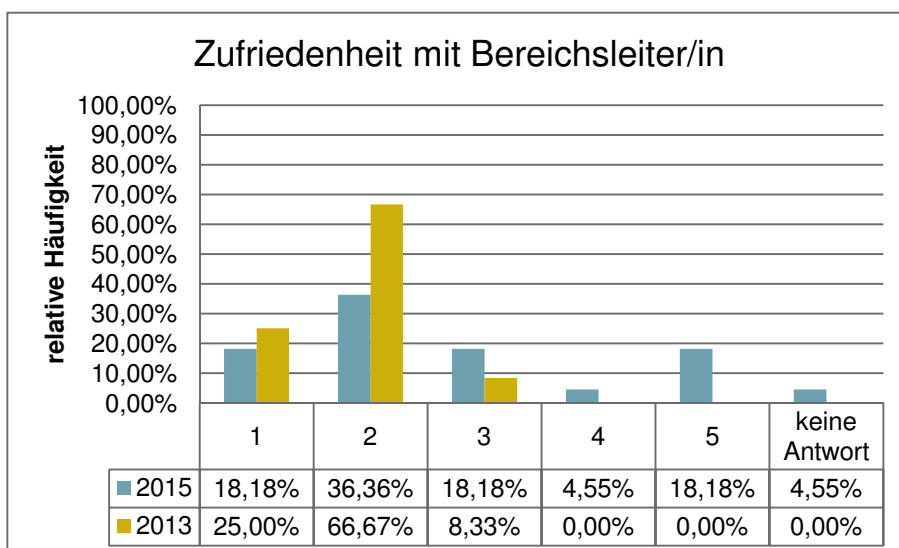
n =	20
mw =	3,10
s =	1,34



Rangplatz
2 von 5

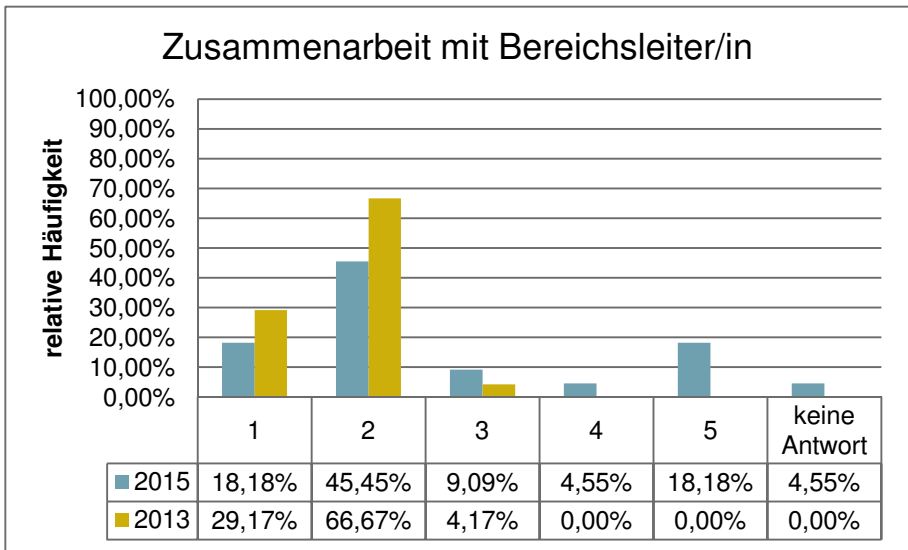
n =	22
mw =	2,50
s =	0,78

Komplex 6



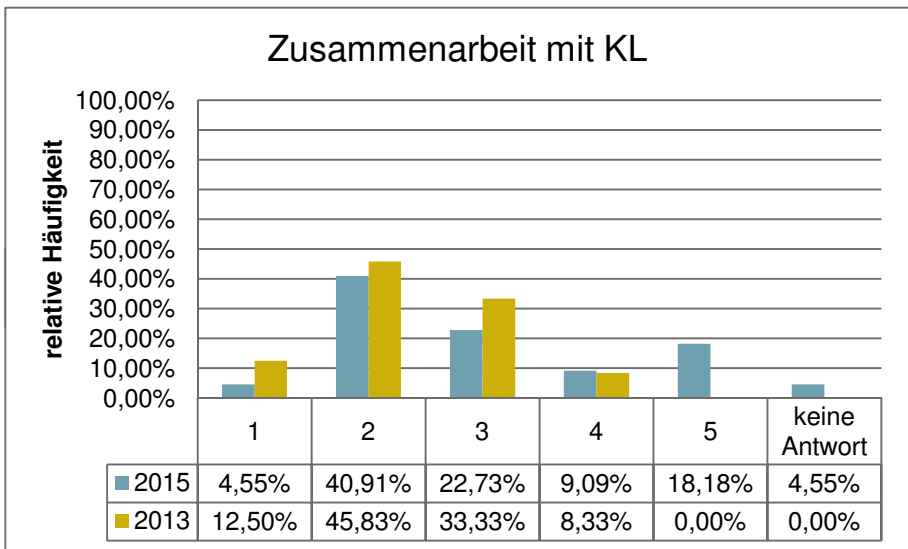
Rangplatz
6 von 8

n =	21
mw =	2,67
s =	1,36



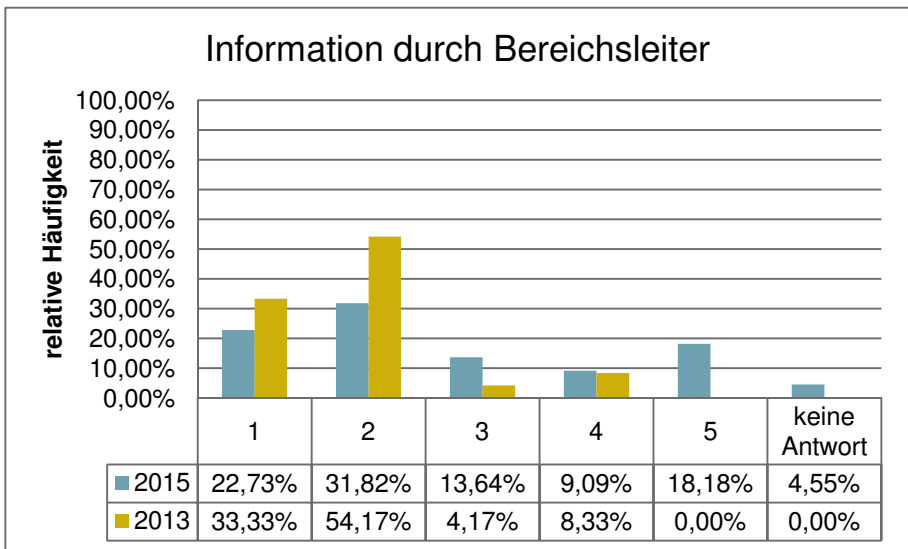
Rangplatz
4 von 8

n =	21
mw =	2,57
s =	1,37



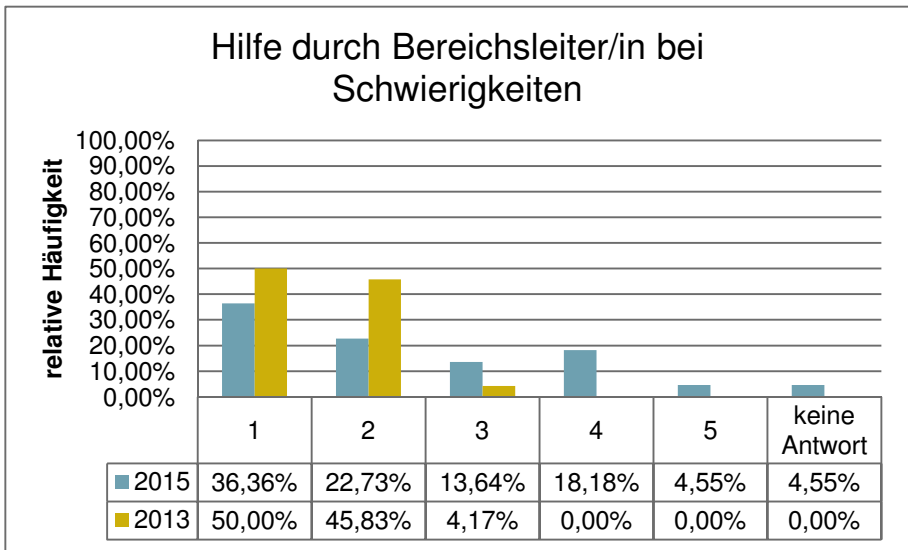
Rangplatz
8 von 8

n =	21
mw =	2,95
s =	1,21



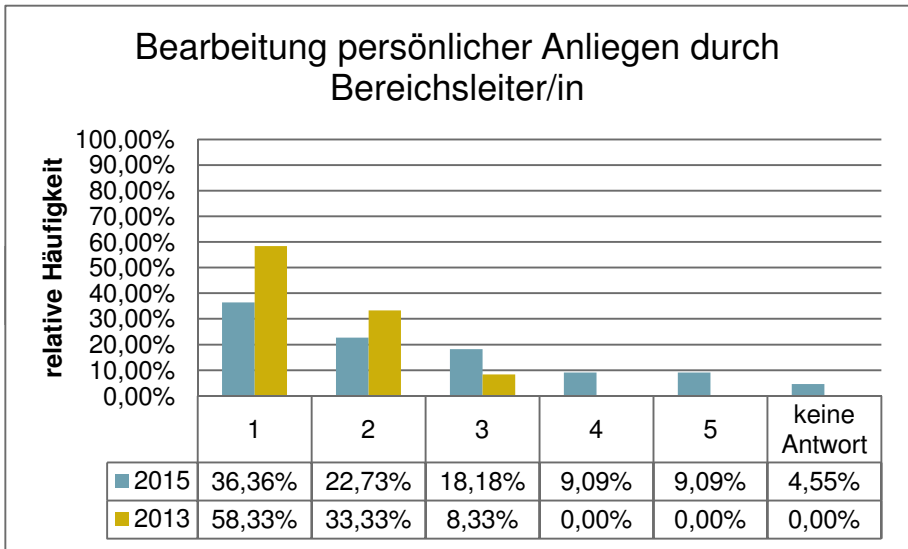
Rangplatz
6 von 8

n =	21
mw =	2,67
s =	1,43



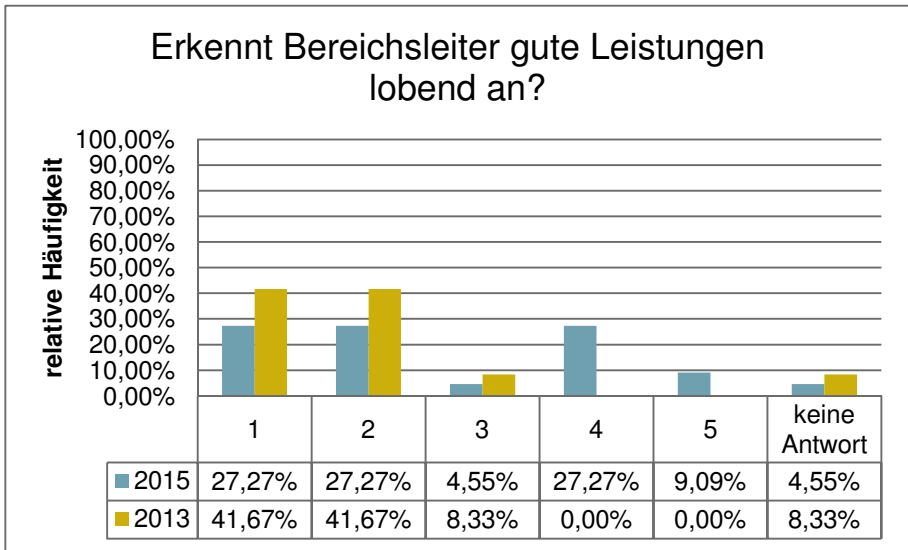
Rangplatz
1 von 8

n = 21
mw = 2,29
s = 1,28



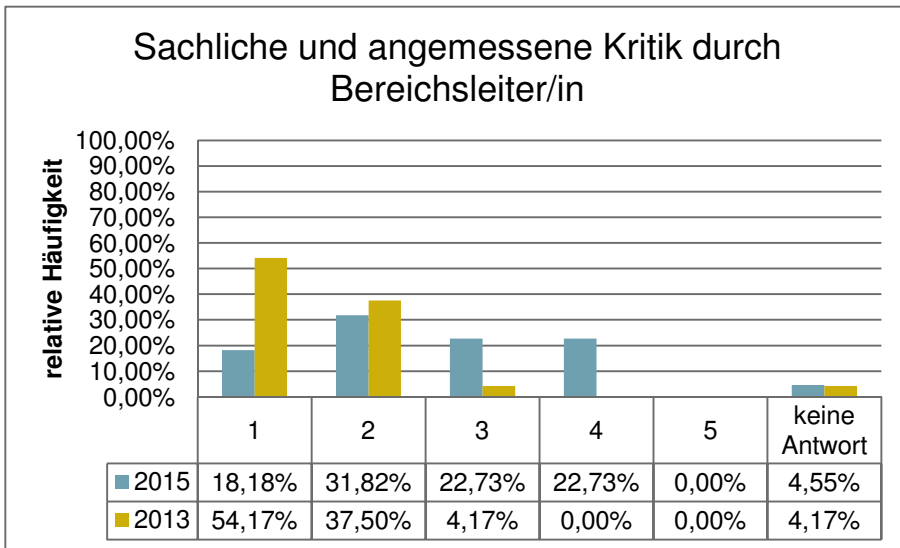
Rangplatz
1 von 8

n = 21
mw = 2,29
s = 1,31



Rangplatz
5 von 8

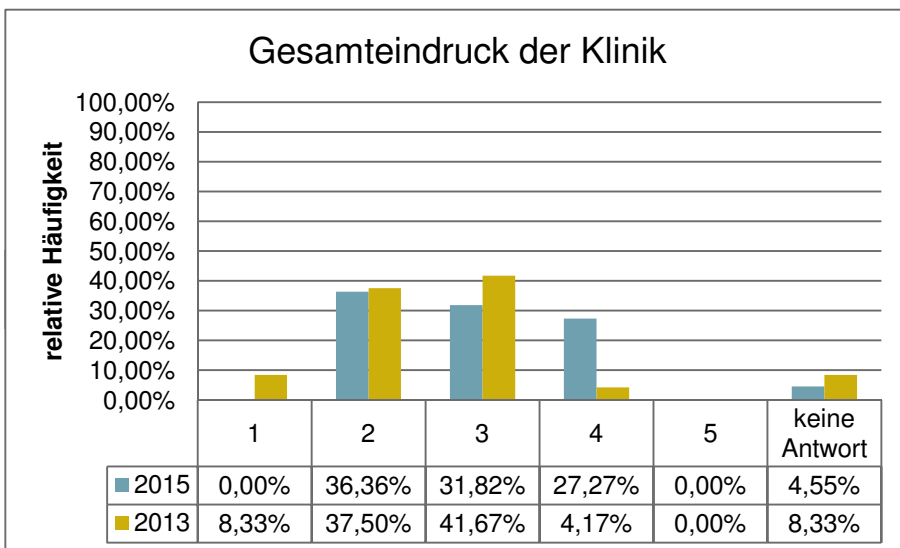
n = 21
mw = 2,62
s = 1,40



Rangplatz
3 von 8

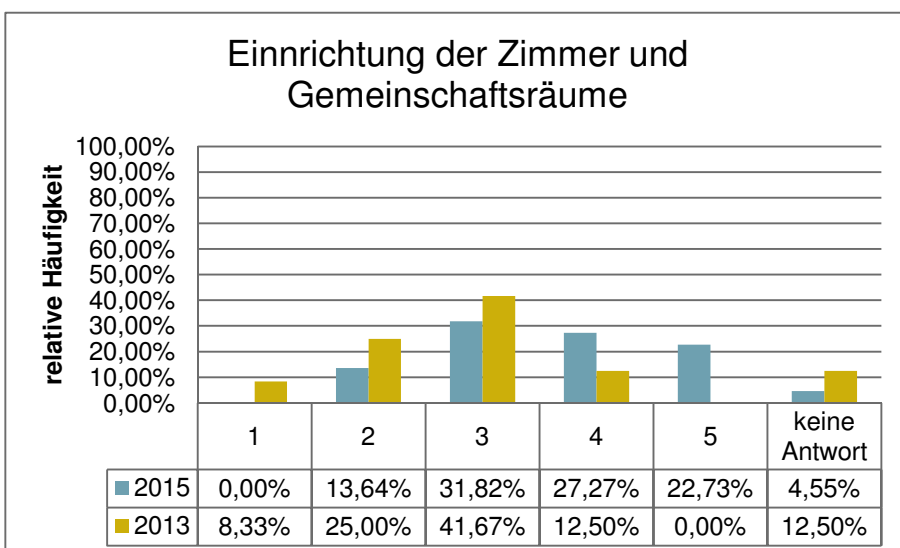
n =	21
mw =	2,52
s =	1,05

Komplex 7



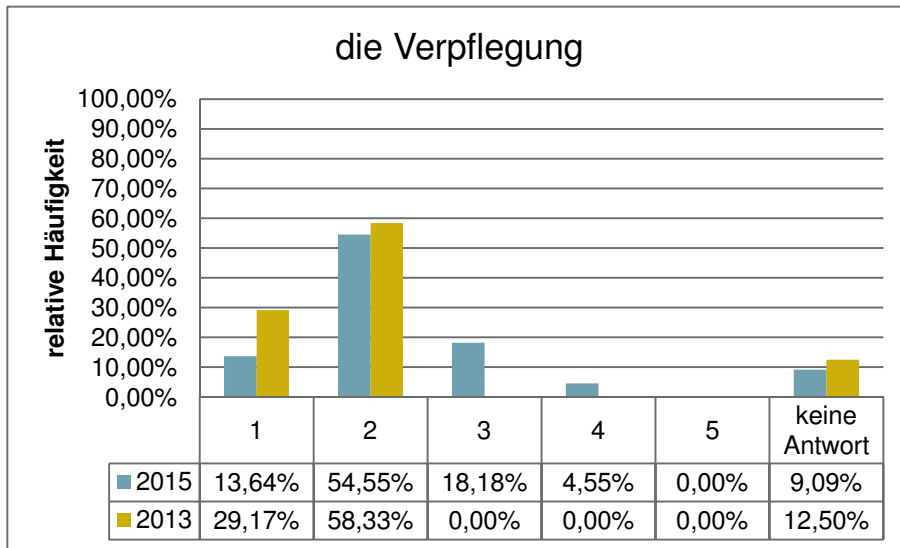
Rangplatz
14 von 15

n =	21
mw =	2,90
s =	0,81



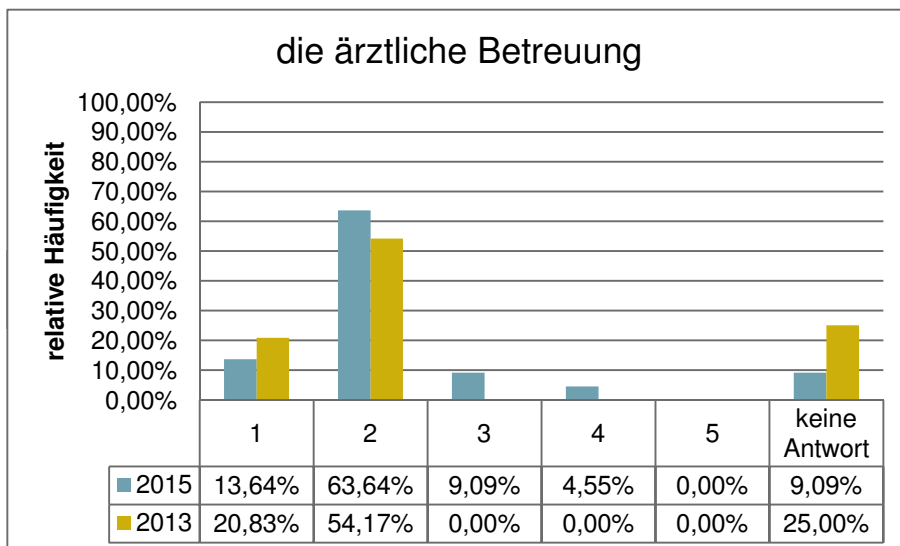
Rangplatz
15 von 15

n =	21
mw =	3,62
s =	1,00



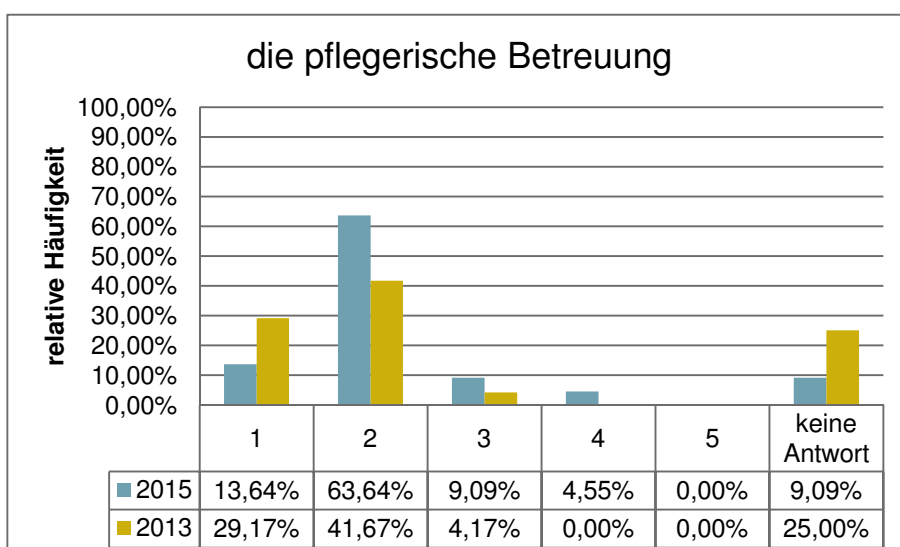
Rangplatz
10 von 15

n =	20
mw =	2,15
s =	0,73



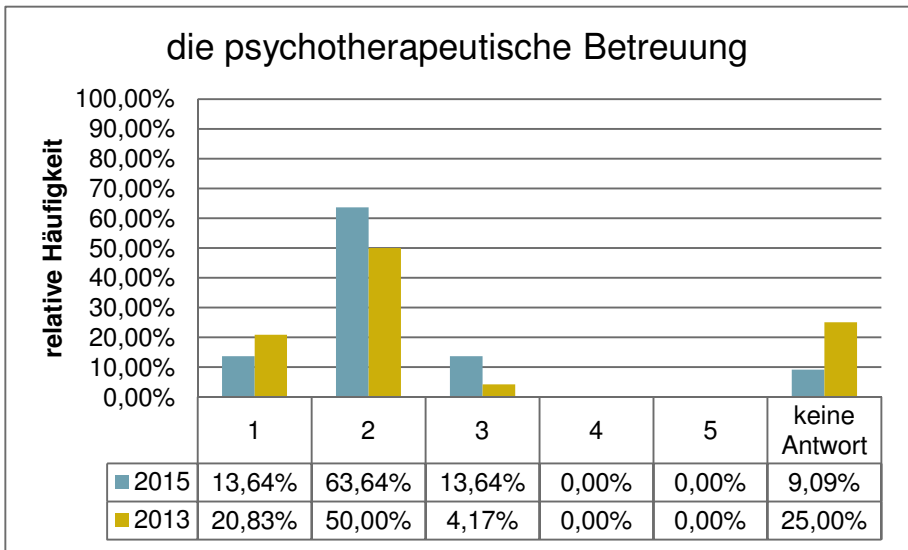
Rangplatz
6 von 15

n =	20
mw =	2,05
s =	0,67



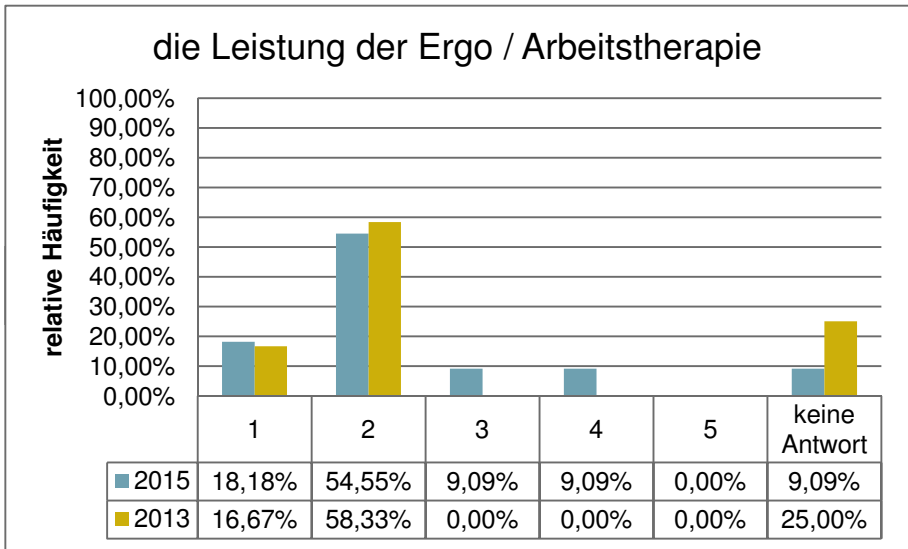
Rangplatz
6 von 15

n =	20
mw =	2,05
s =	0,67



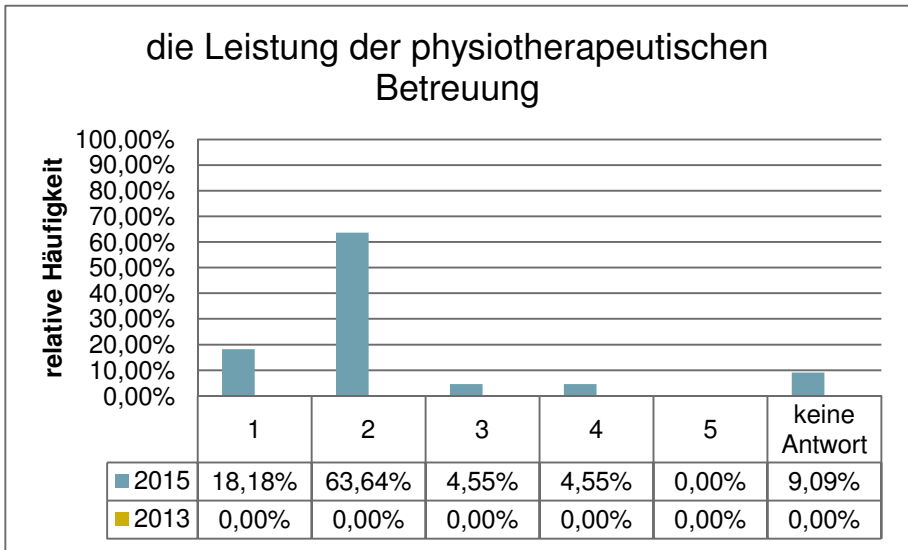
Rangplatz
5 von 15

n =	20
mw =	2,00
s =	0,55



Rangplatz
9 von 15

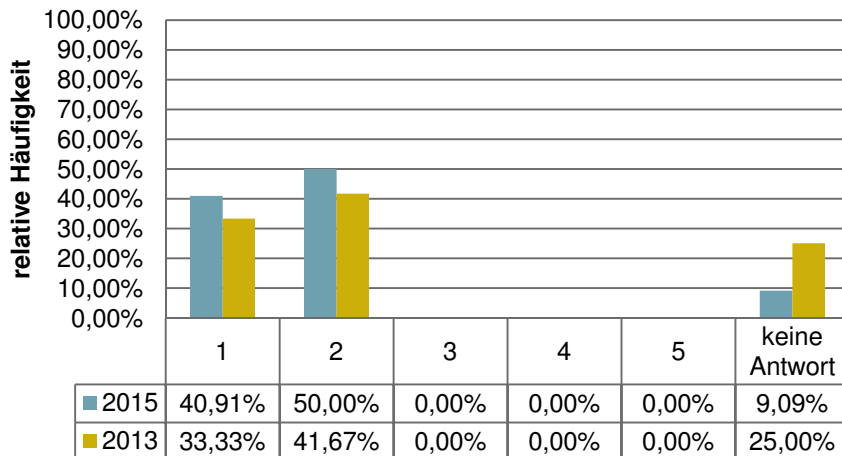
n =	20
mw =	2,10
s =	0,83



Rangplatz
4 von 15

n =	20
mw =	1,95
s =	0,67

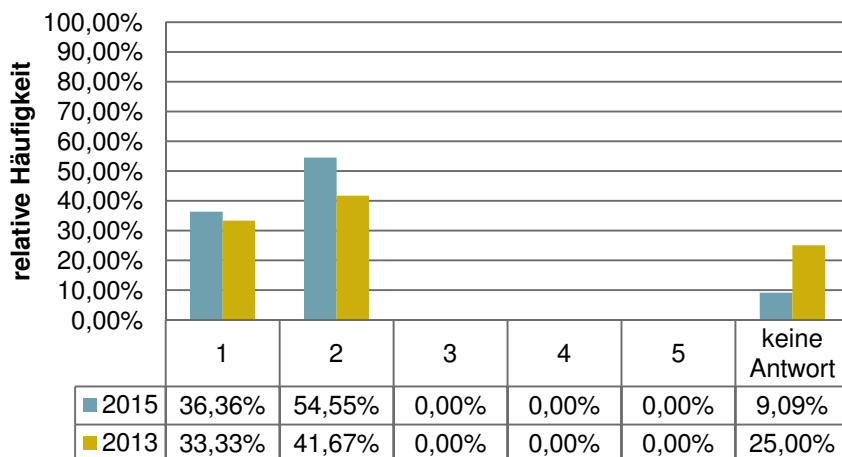
die Leistung der Sporttherapie



Rangplatz
1 von 15

n =	20
mw =	1,55
s =	0,50

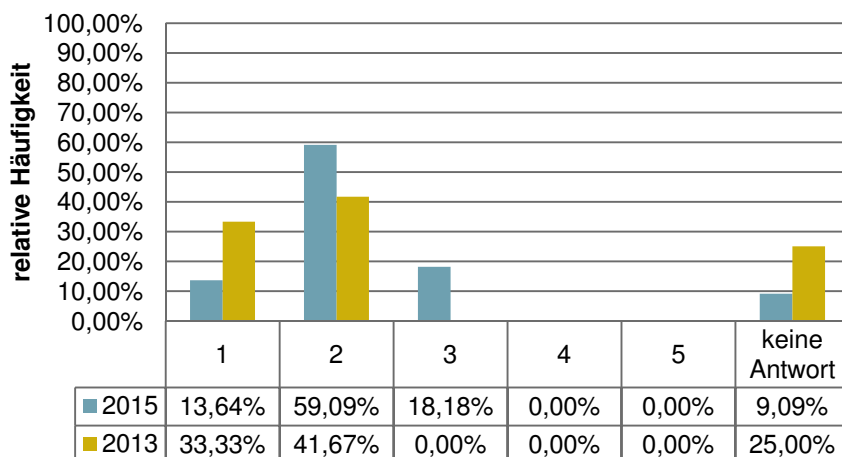
die Betreuung der MA der Rezeption



Rangplatz
2 von 15

n =	20
mw =	1,60
s =	0,49

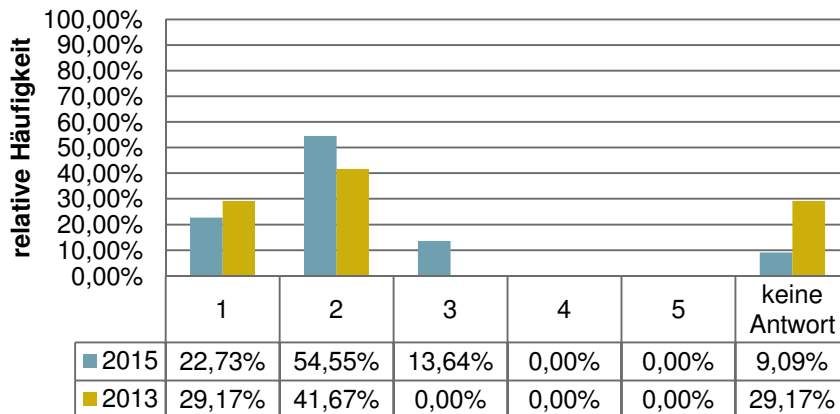
die Betreuung der MA der Verwaltung



Rangplatz
6 von 15

n =	20
mw =	2,05
s =	0,59

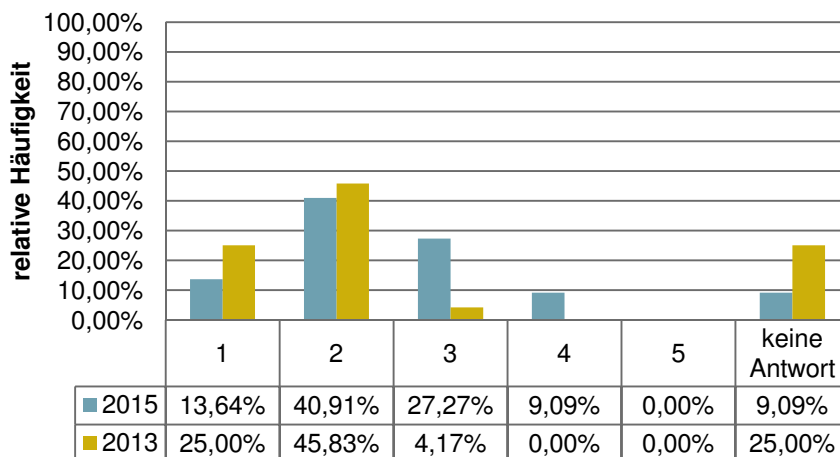
die Betreuung der MA im Serviced. / Speisesaal



Rangplatz
3 von 15

n =	20
mw =	1,90
s =	0,62

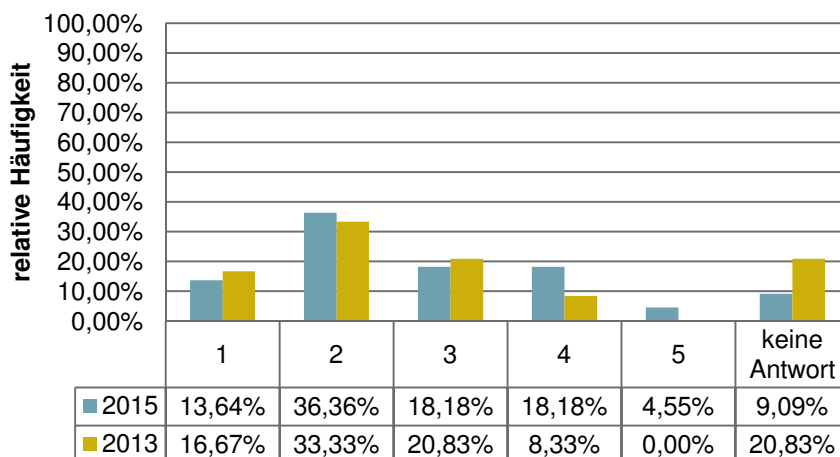
die Dienstleistungen der Hauswirtschaft



Rangplatz
11 von 15

n =	20
mw =	2,35
s =	0,85

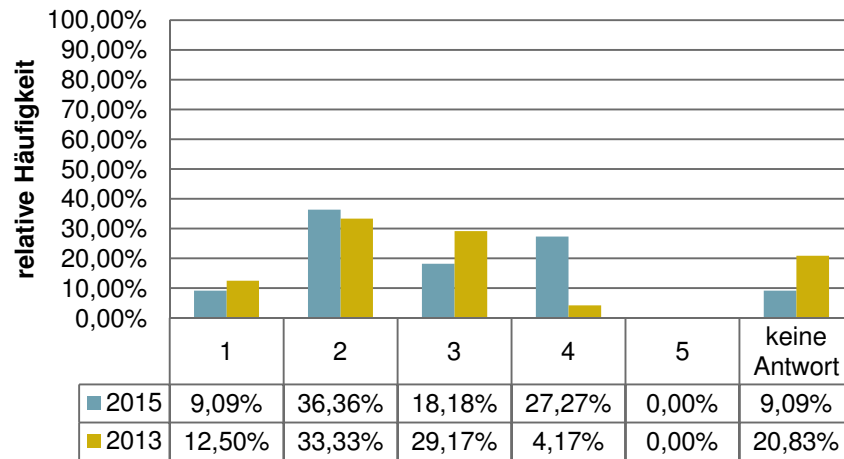
die Dienstleistungen der Haustechnik



Rangplatz
12 von 15

n =	20
mw =	2,60
s =	1,11

Kultur- und Freizeitmöglichkeiten



Rangplatz
13 von 15

n =	20
mw =	2,70
s =	1,00