

Auswertung der Mitarbeiterbefragung

2019

Klinik Brilon-Wald

Psychosomatische Fachklinik für Abhängigkeitserkrankungen

Datenmaterial

Klinik Brilon-Wald

Auswertung Mitarbeiterfragebögen 2019

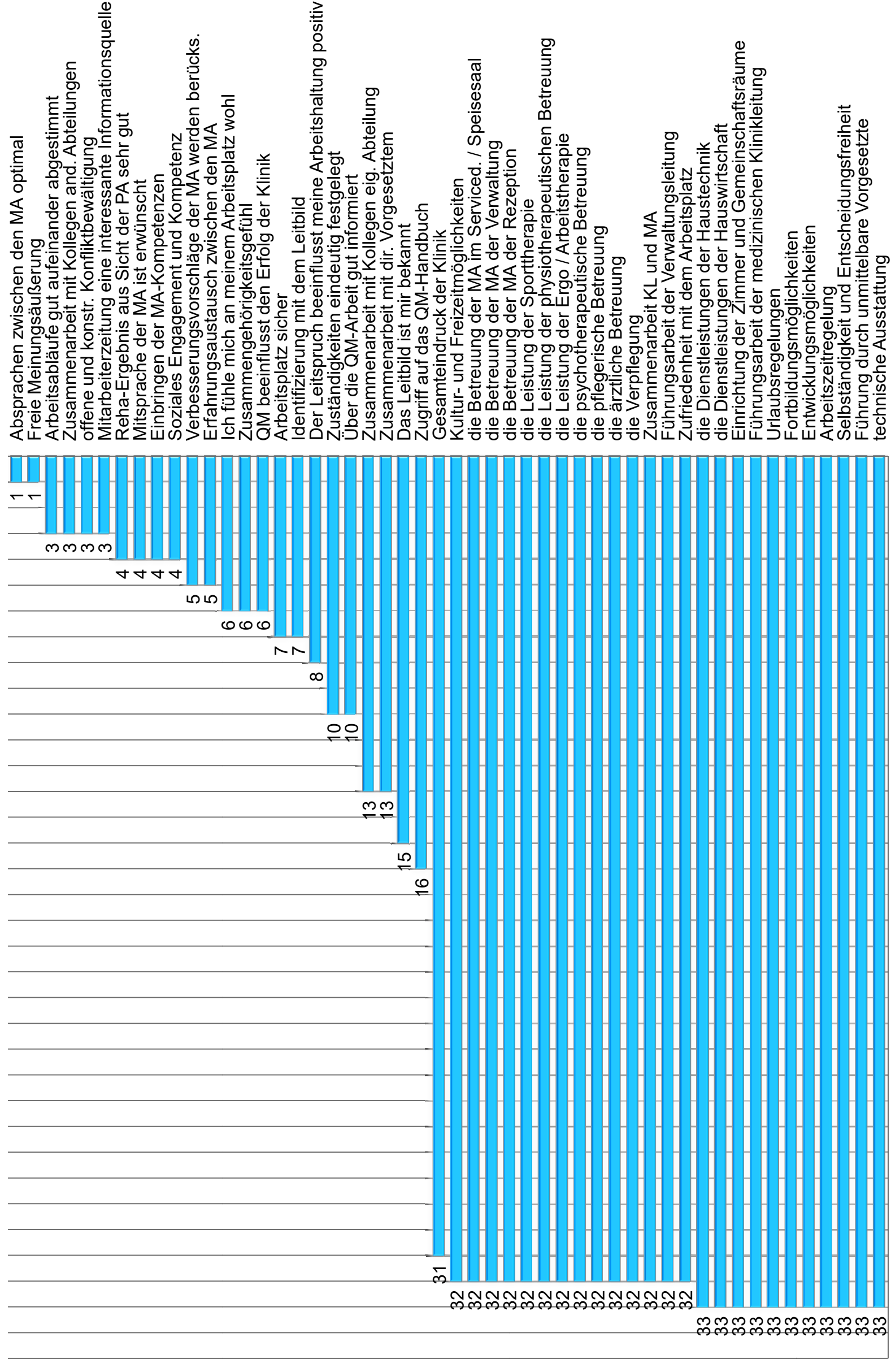
statistische Angaben

Anzahl der Fragebögen für Auswertung
Anzahl ausgegebener Fragebögen
Nutzbare Fragebögen
Rücklaufquote

33
80
38
41,25%

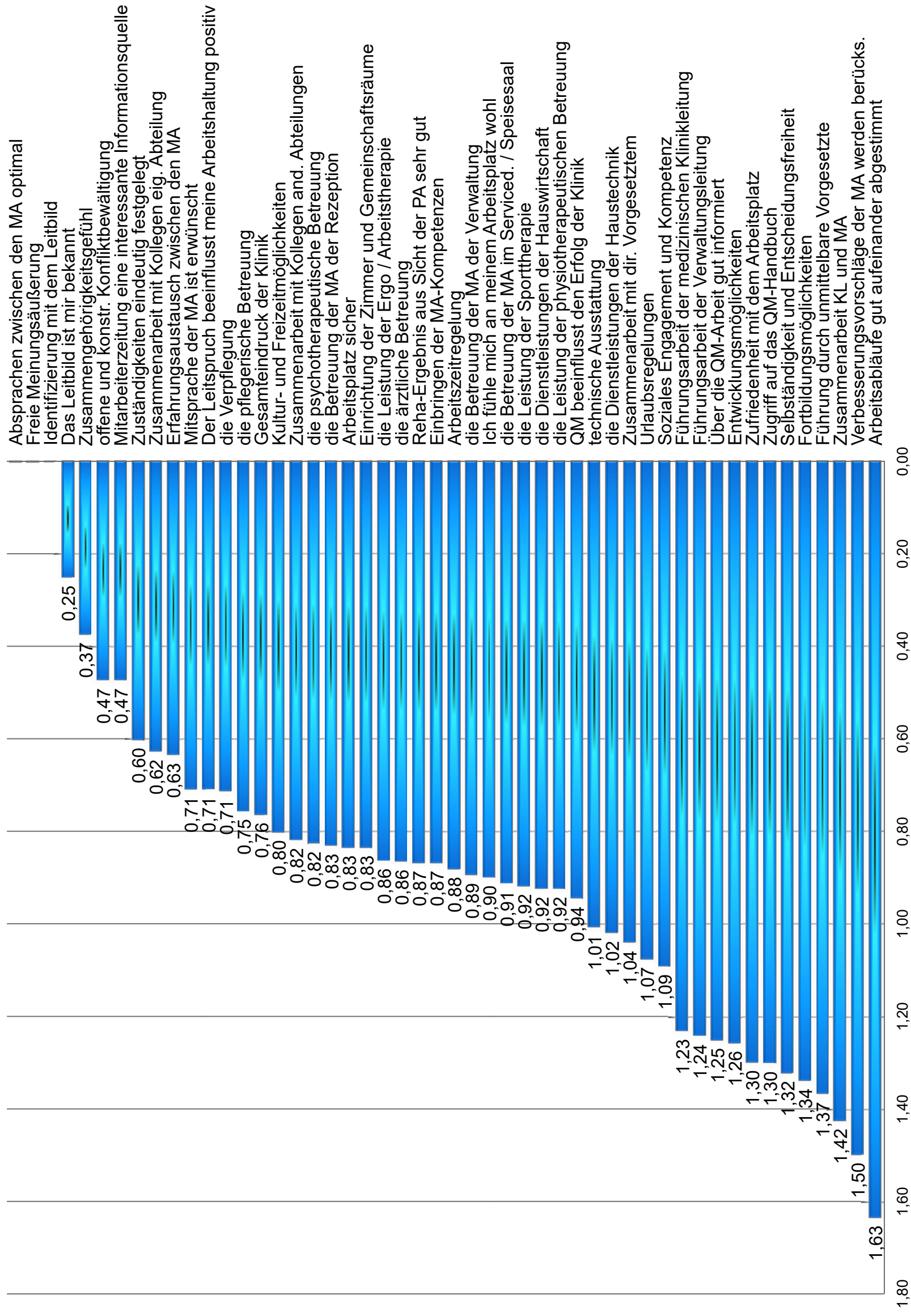
Auswertung Mitarbeiterfragebögen		alle Mitarbeiter <small>Hinweis: Rangplatz 1 = beste Bewertung</small>			
Nr.	Fragekomplexe	Durchschnittsnoten	Rang	gew. D.	Rang
1.	Unternehmensphilosophie			1,42	1
1.1	Das Leitbild ist mir bekannt	1,07	2		
1.2	Der Leitspruch beeinflusst meine Arbeitshaltung positiv	1,50	4		
1.3	Identifizierung mit dem Leitbild	1,00	1		
1.4	Soziales Engagement und Kompetenz	2,25	24		
1.5	QM beeinflusst den Erfolg der Klinik	1,67	7		
1.6	Arbeitsplatz sicher	1,86	13		
1.7	Mitarbeiterzeitung eine interessante Informationsquelle	1,33	3		
2.	Betriebsklima			2,00	3
2.1	Zusammengehörigkeitsgefühl	2,17	22		
2.2	Freie Meinungsäußerung	3,00	39		
2.3	offene und konstr. Konfliktbewältigung	1,67	7		
2.4	Ich fühle mich an meinem Arbeitsplatz wohl	1,83	12		
3.	Arbeitszufriedenheit			2,92	6
3.1	Zufriedenheit mit dem Arbeitsplatz	2,94	37		
3.2	technische Ausstattung	3,33	46		
3.3	Führung durch unmittelbare Vorgesetzte	3,21	45		
3.4	Selbständigkeit und Entscheidungsfreiheit	2,79	36		
3.5	Arbeitszeitregelung	2,21	23		
3.6	Entwicklungsmöglichkeiten	3,42	48		
3.7	Fortbildungsmöglichkeiten	3,03	43		
3.8	Urlaubsregelungen	2,42	30		
4.	Kommunikation / Information			1,86	2
4.1	Zusammenarbeit mit dir. Vorgesetztem	2,00	14		
4.2	Zusammenarbeit mit Kollegen eig. Abteilung	1,62	6		
4.3	Zusammenarbeit mit Kollegen and. Abteilungen	2,00	14		
4.4	Erfahrungsaustausch zwischen den MA	2,00	14		
4.5	Einbringen der MA-Kompetenzen	1,50	4		
4.6	Verbesserungsvorschläge der MA werden berücks.	2,60	34		
4.7	Zugriff auf das QM-Handbuch	1,75	9		
4.8	Über die QM-Arbeit gut informiert	1,80	10		
5.	Interne Organisation			2,18	4
5.1	Zuständigkeiten eindeutig festgelegt	1,80	10		
5.2	Arbeitsabläufe gut aufeinander abgestimmt	3,00	39		
5.3	Absprachen zwischen den MA optimal	3,00	39		
5.4	Mitsprache der MA ist erwünscht	2,00	14		
5.5	Reha-Ergebnis aus Sicht der PA sehr gut	2,50	33		
6.	Fragen zum Führungsverhalten			3,55	7
6.1	Führungsarbeit der medizinischen Klinikleitung	3,61	49		
6.2	Führungsarbeit der Verwaltungsleitung	3,34	47		
6.3	Zusammenarbeit KL und MA	3,69	50		
7.	Patientenzufriedenheit			2,46	5
7.1	Gesamteindruck der Klinik	3,00	39		
7.2	Einrichtung der Zimmer und Gemeinschaftsräume	3,18	44		
7.3	die Verpflegung	2,16	20		
7.4	die ärztliche Betreuung	2,94	37		
7.5	die pflegerische Betreuung	2,16	20		
7.6	die psychotherapeutische Betreuung	2,41	28		
7.7	die Leistung der Ergo / Arbeitstherapie	2,41	28		
7.8	die Leistung der physiotherapeutischen Betreuung	2,34	27		
7.9	die Leistung der Sporttherapie	2,31	26		
7.10	die Betreuung der MA der Rezeption	2,00	14		
7.11	die Betreuung der MA der Verwaltung	2,13	19		
7.12	die Betreuung der MA im Serviced. / Speisesaal	2,28	25		
7.13	die Dienstleistungen der Hauswirtschaft	2,42	30		
7.14	die Dienstleistungen der Haustechnik	2,45	32		
7.15	Kultur- und Freizeitmöglichkeiten	2,72	35		

Antworthäufigkeiten 2019

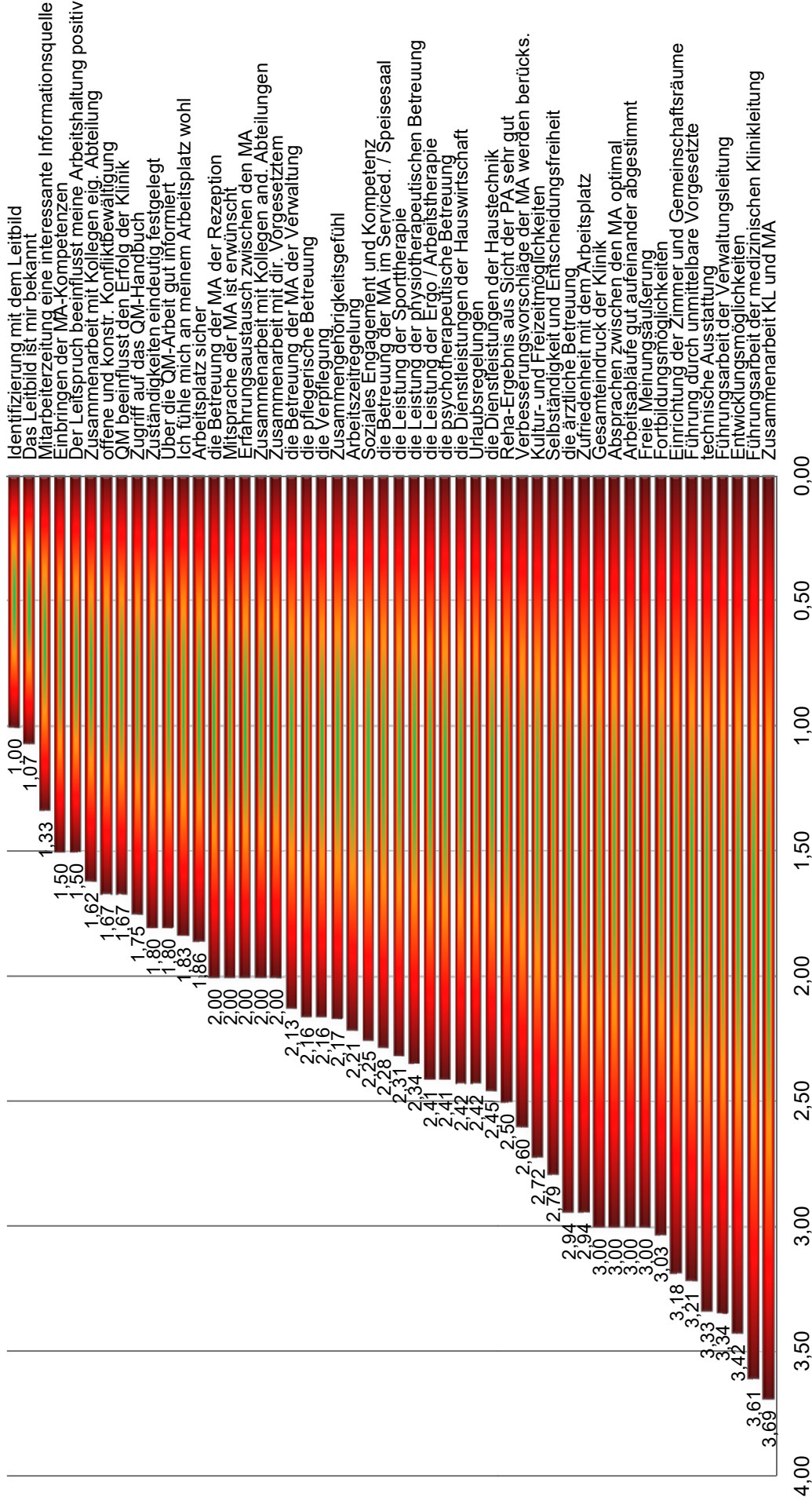


35 34 33 32 31 30 29 28 27 26 25 24 23 22 21 20 19 18 17 16 15 14 13 12 11 10 9 8 7 6 5 4 3 2 1 0

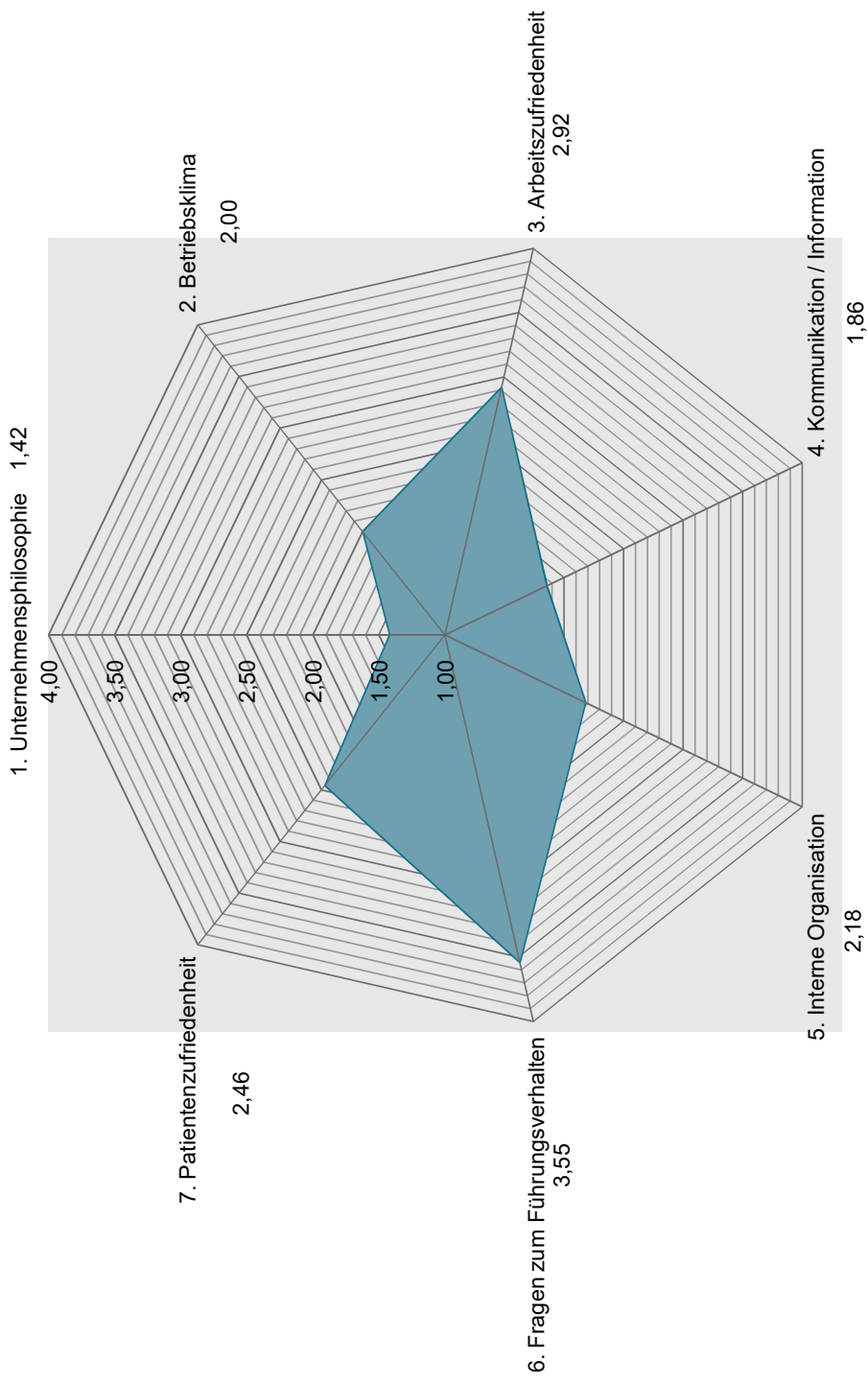
Standardabweichung 2019



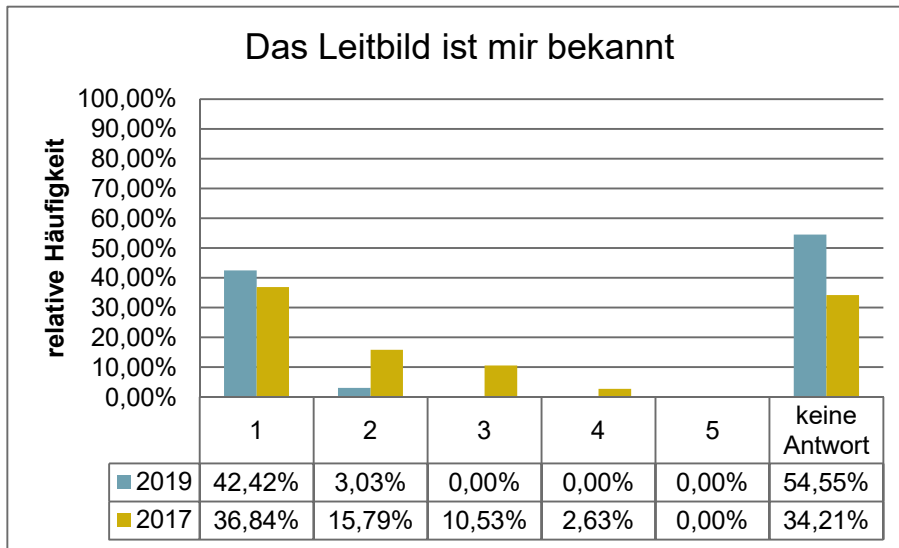
Durchschnittsnoten 2019



Die Bewertung der Komplexe 2019

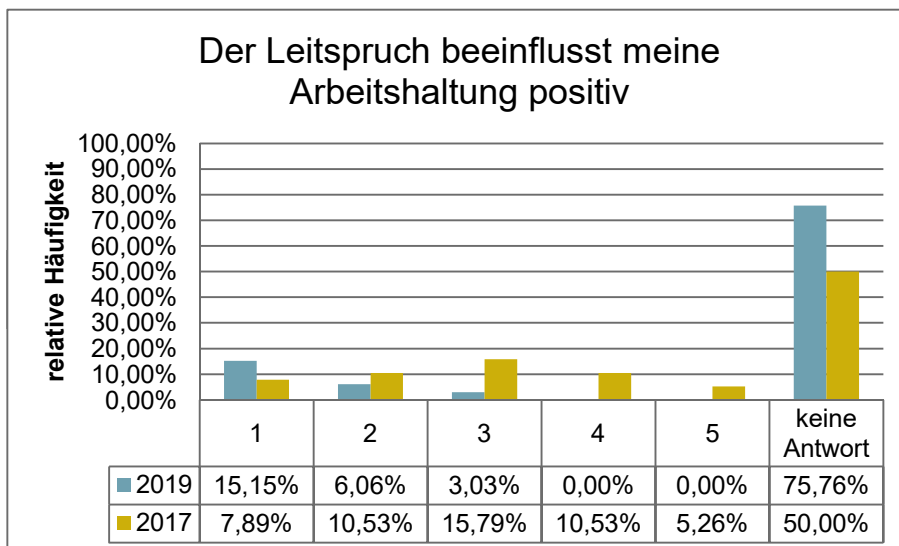


Komplex 1



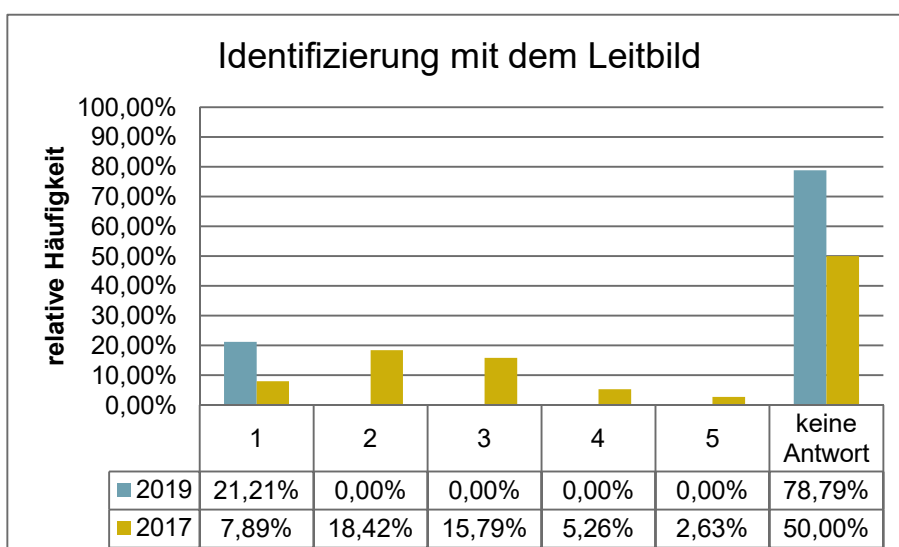
Rangplatz
2 von 7

n =	15
mw =	1,07
s =	0,25



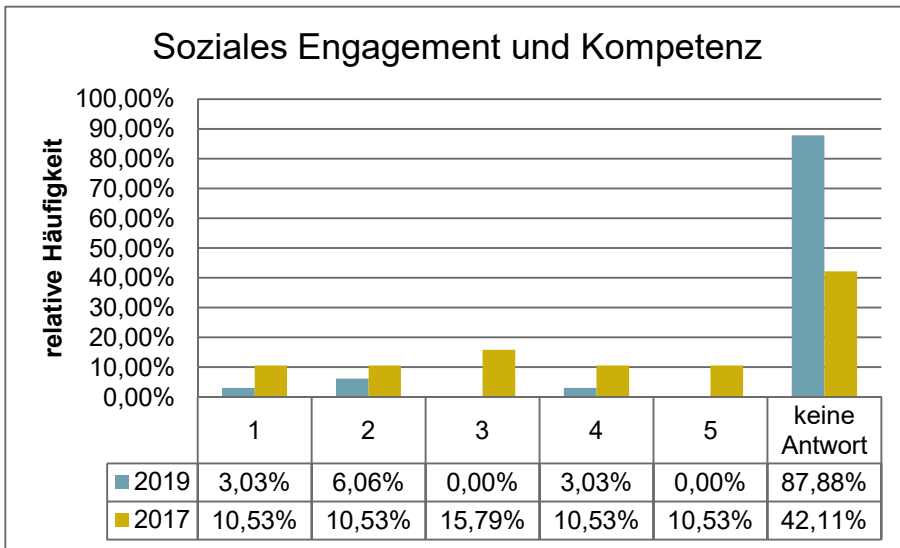
Rangplatz
4 von 7

n =	8
mw =	1,50
s =	0,71



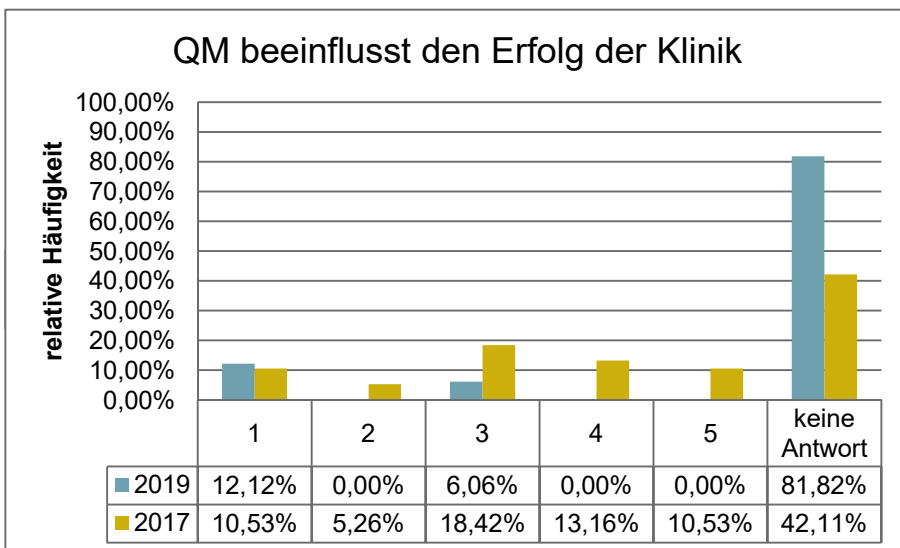
Rangplatz
1 von 7

n =	7
mw =	1,00
s =	0,00



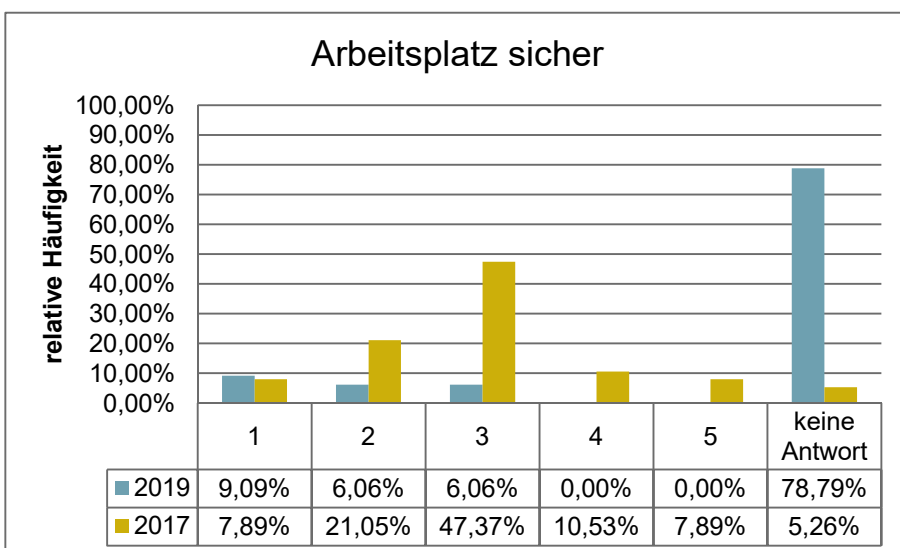
Rangplatz
7 von 7

n =	4
mw =	2,25
s =	1,09



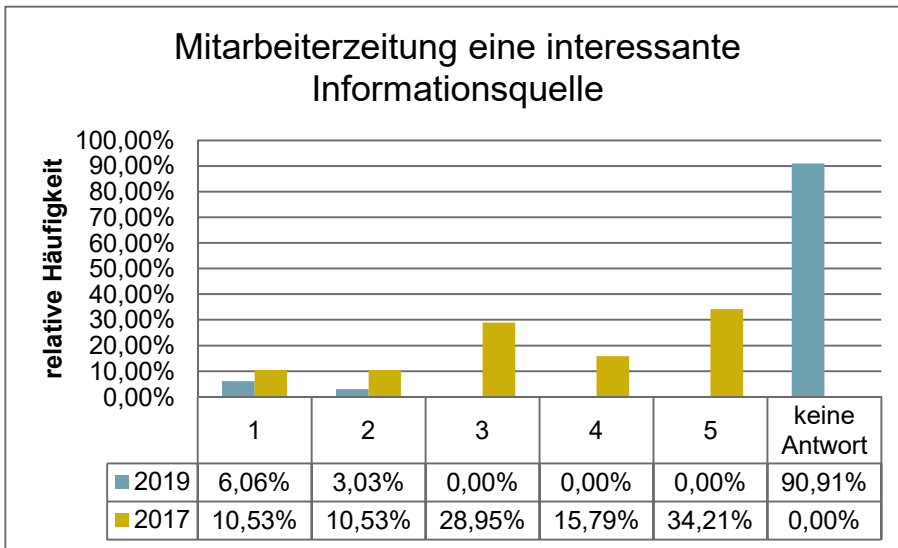
Rangplatz
5 von 7

n =	6
mw =	1,67
s =	0,94



Rangplatz
6 von 7

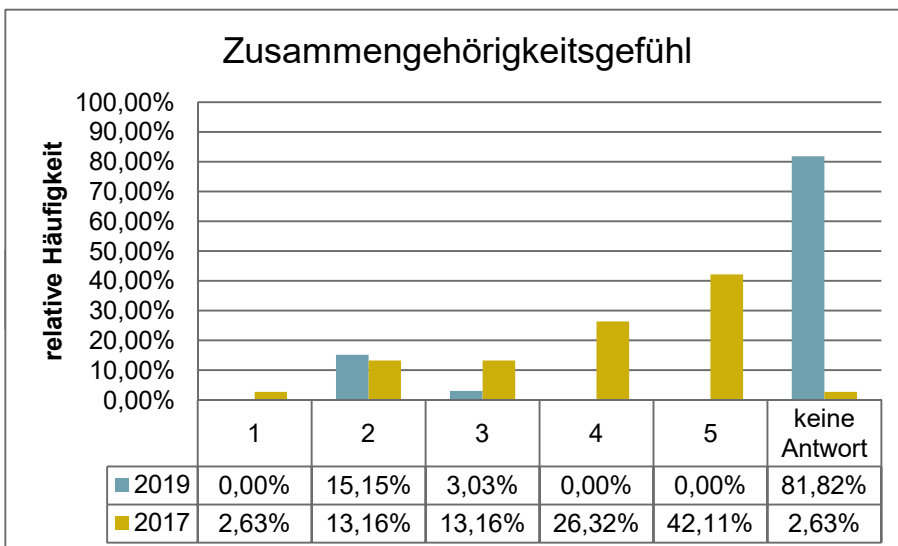
n =	7
mw =	1,86
s =	0,83



Rangplatz
3 von 7

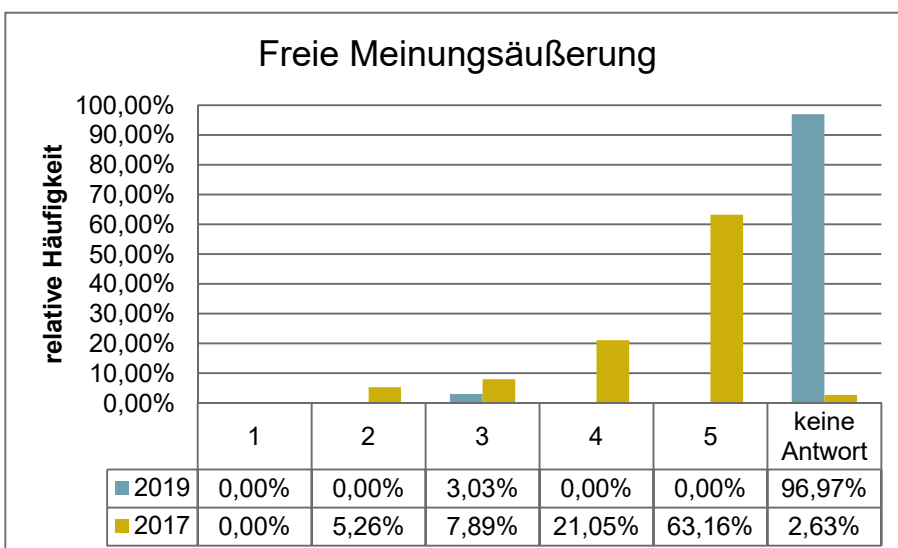
n =	3
mw =	1,33
s =	0,47

Komplex 2



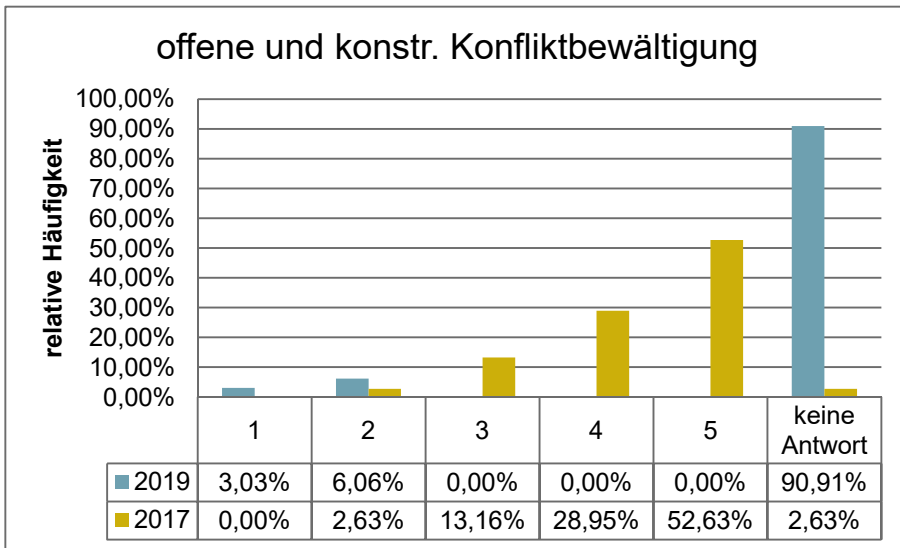
Rangplatz
3 von 4

n =	6
mw =	2,17
s =	0,37



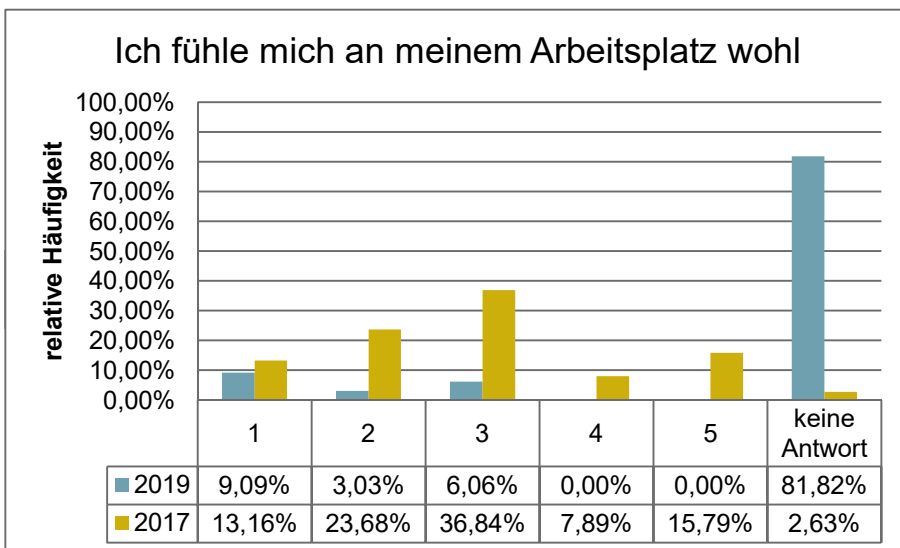
Rangplatz
4 von 4

n =	1
mw =	3,00
s =	0,00



Rangplatz
1 von 4

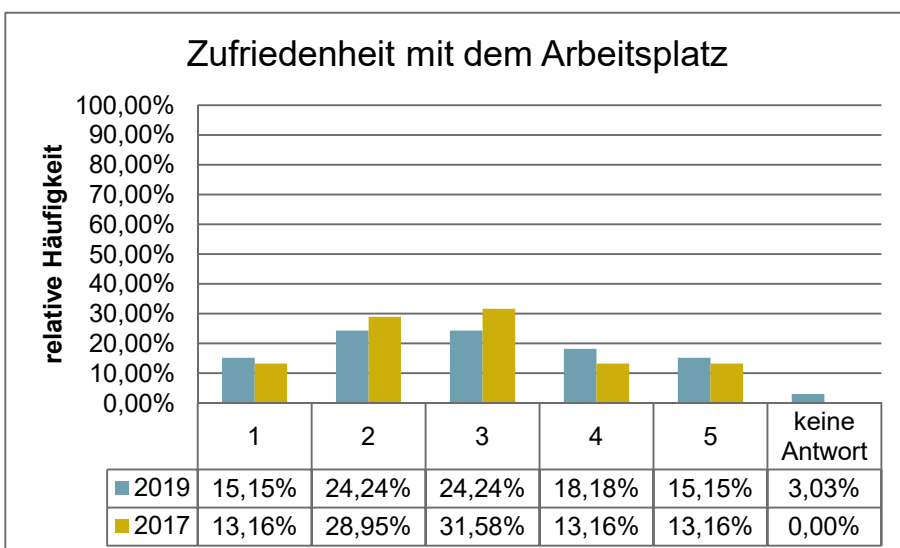
n =	3
mw =	1,67
s =	0,47



Rangplatz
2 von 4

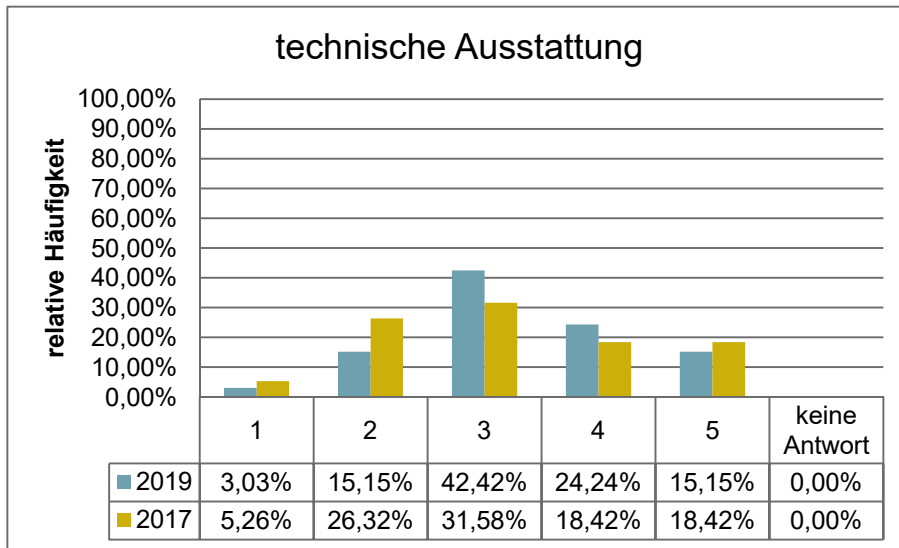
n =	6
mw =	1,83
s =	0,90

Komplex 3



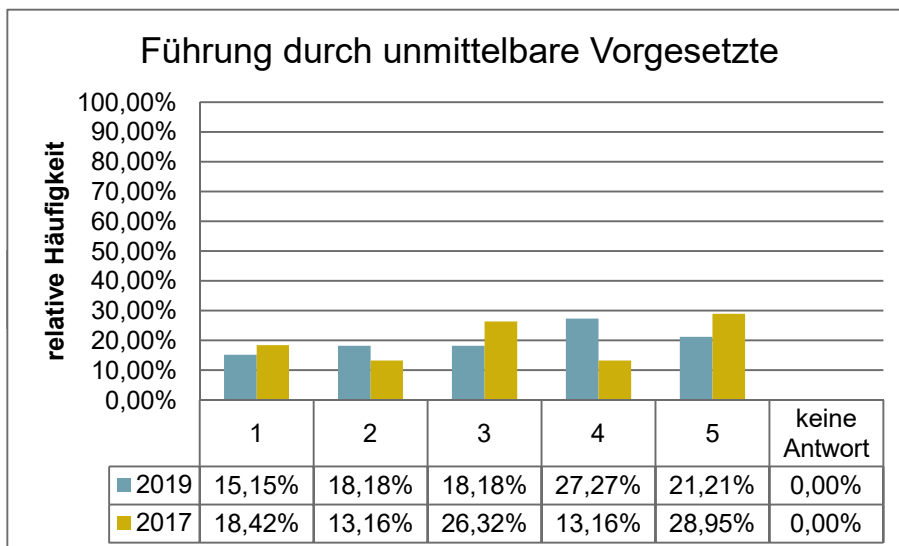
Rangplatz
4 von 8

n =	32
mw =	2,94
s =	1,30



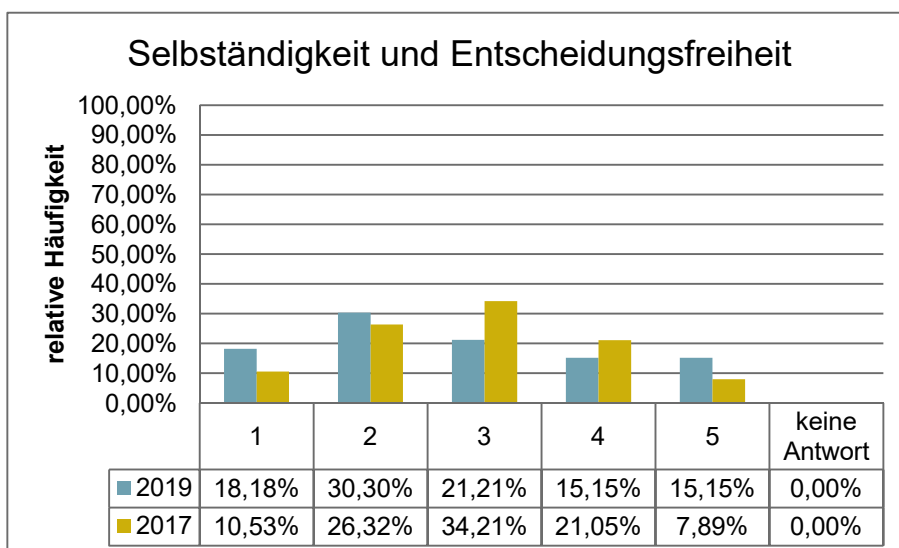
Rangplatz
7 von 8

n =	33
mw =	3,33
s =	1,01



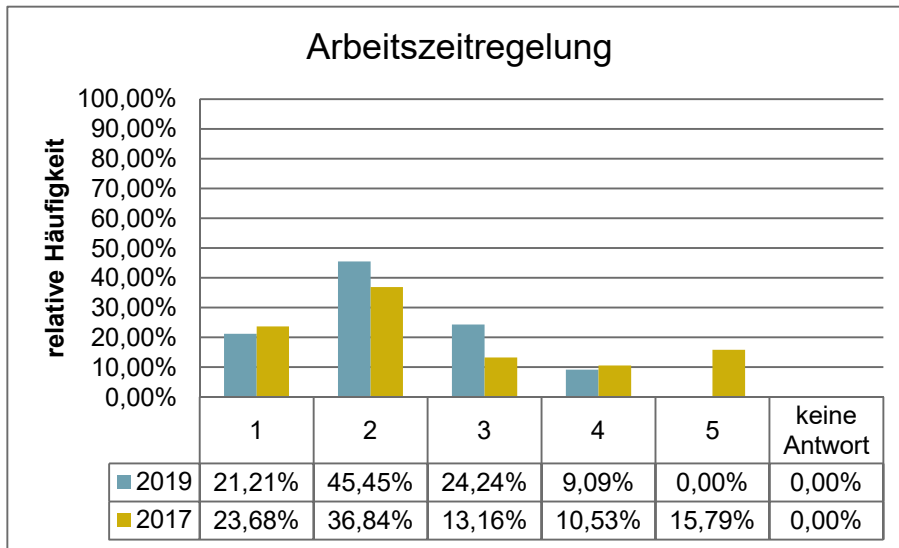
Rangplatz
6 von 8

n =	33
mw =	3,21
s =	1,37



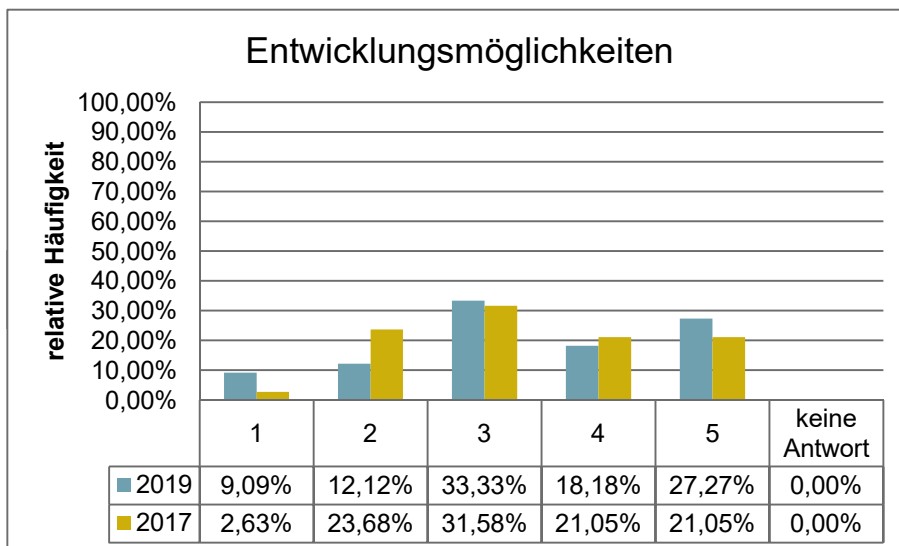
Rangplatz
3 von 8

n =	33
mw =	2,79
s =	1,32



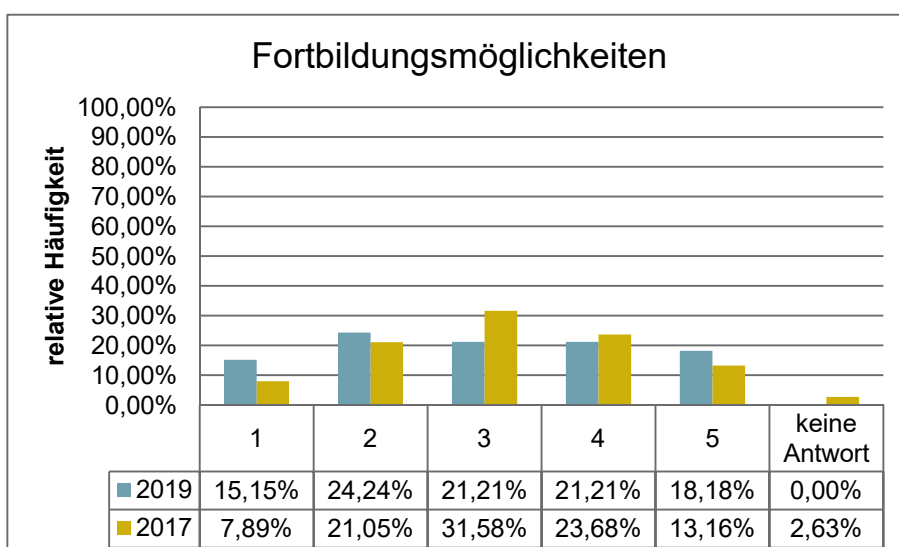
Rangplatz
1 von 8

n =	33
mw =	2,21
s =	0,88



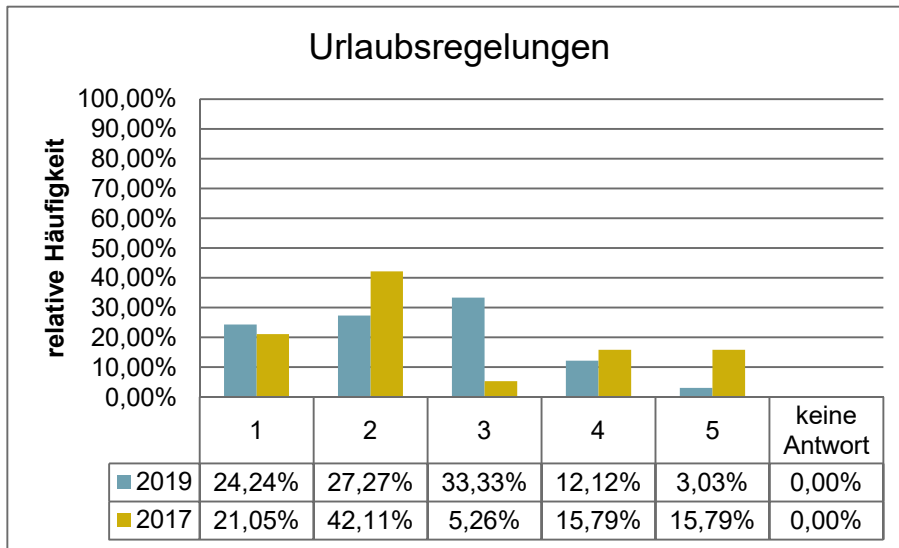
Rangplatz
8 von 8

n =	33
mw =	3,42
s =	1,26



Rangplatz
5 von 8

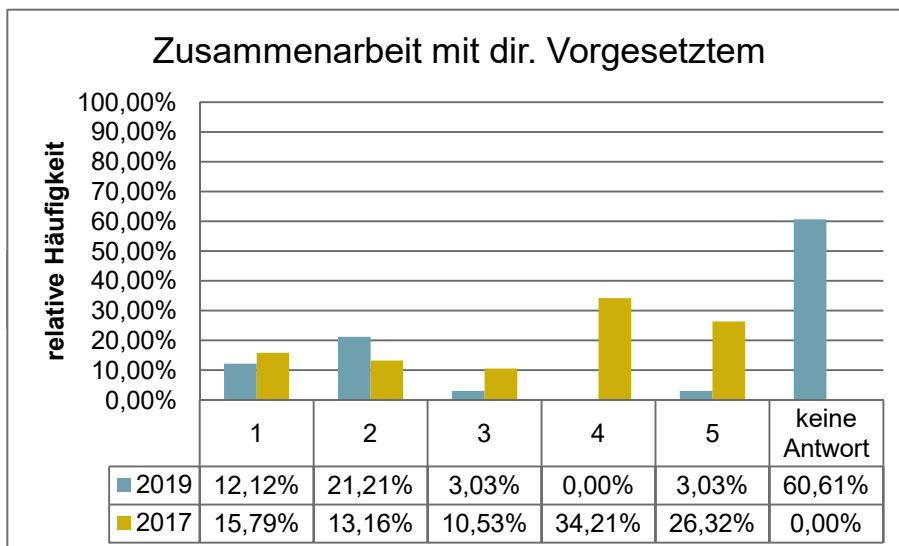
n =	33
mw =	3,03
s =	1,34



Rangplatz
2 von 8

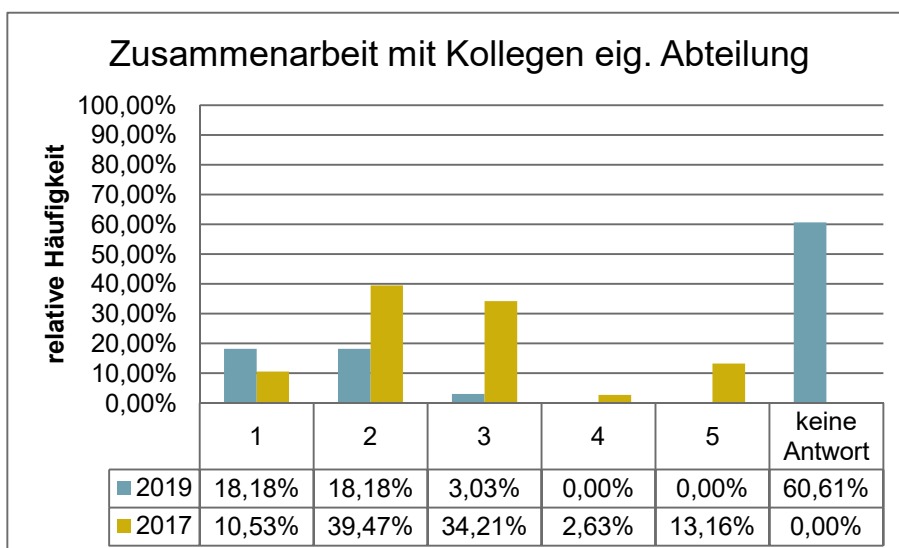
n =	33
mw =	2,42
s =	1,07

Komplex 4



Rangplatz
5 von 8

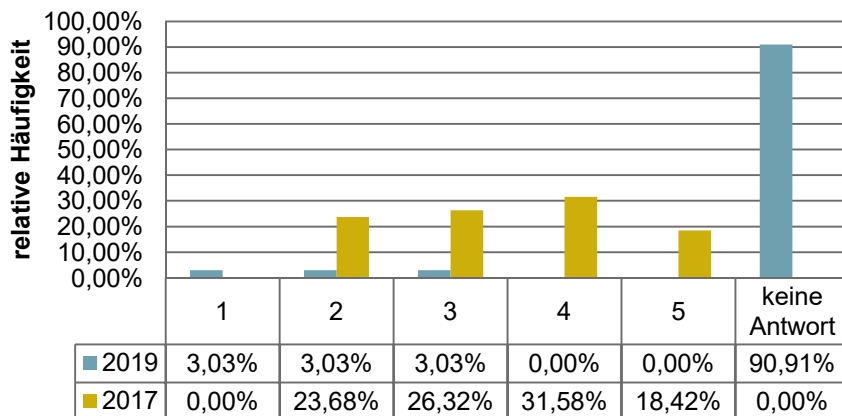
n =	13
mw =	2,00
s =	1,04



Rangplatz
2 von 8

n =	13
mw =	1,62
s =	0,62

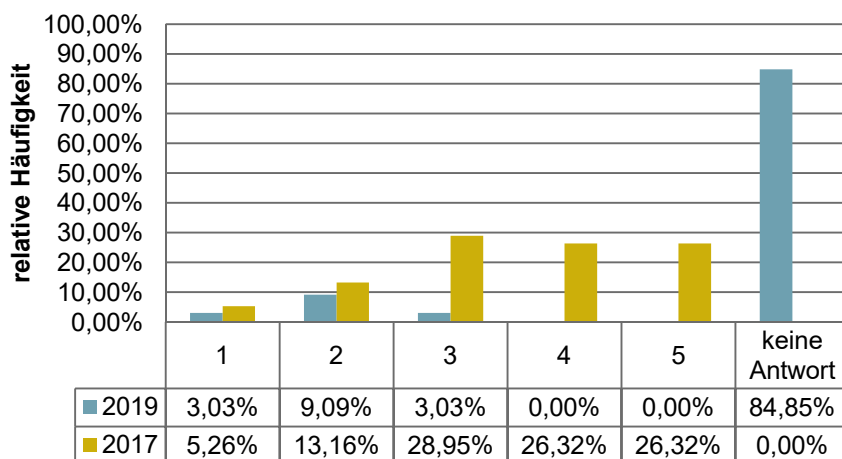
Zusammenarbeit mit Kollegen and. Abteilungen



Rangplatz
5 von 8

n =	3
mw =	2,00
s =	0,82

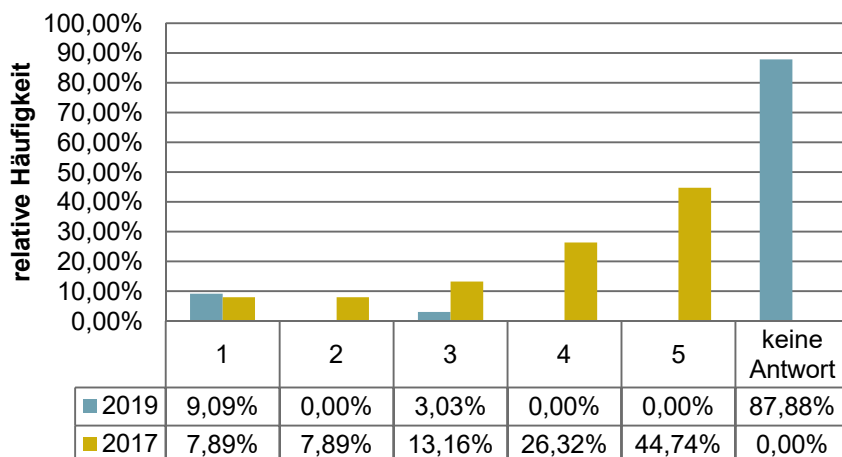
Erfahrungsaustausch zwischen den MA



Rangplatz
5 von 8

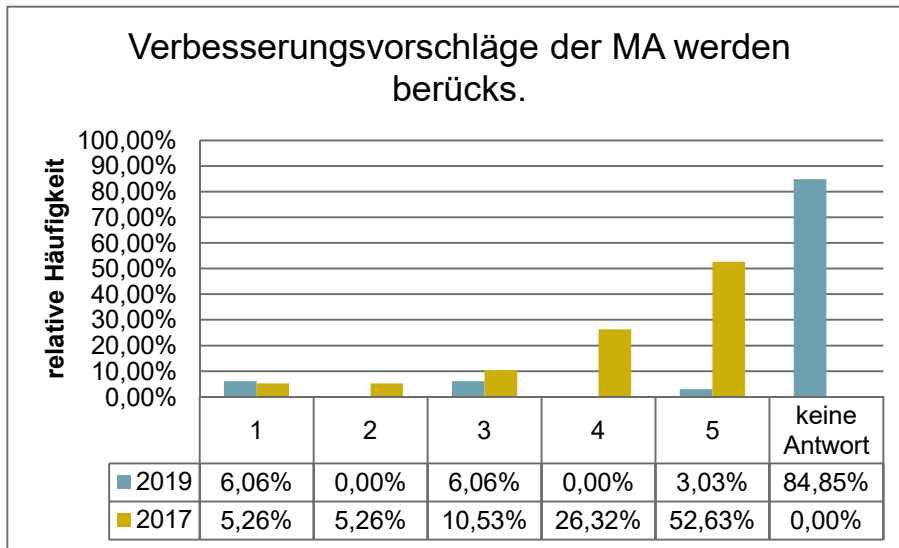
n =	5
mw =	2,00
s =	0,63

Einbringen der MA-Kompetenzen



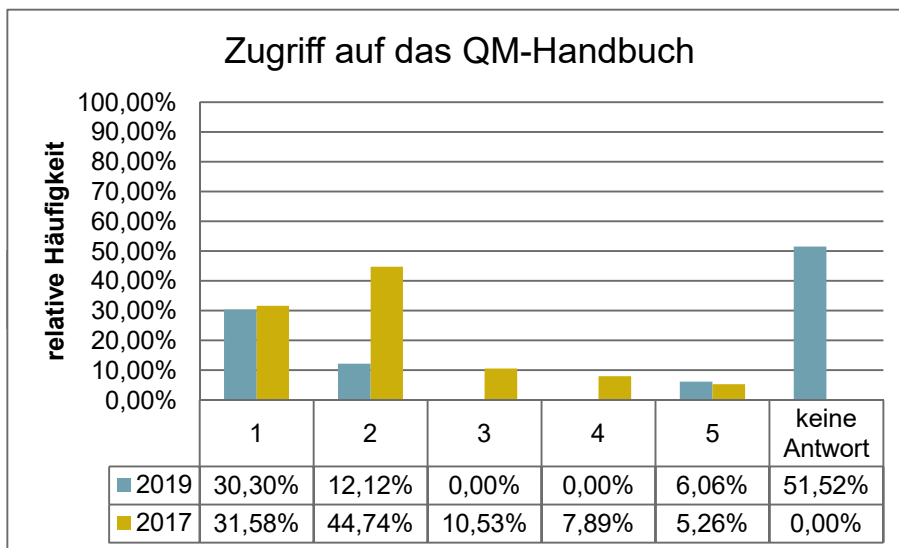
Rangplatz
1 von 8

n =	4
mw =	1,50
s =	0,87



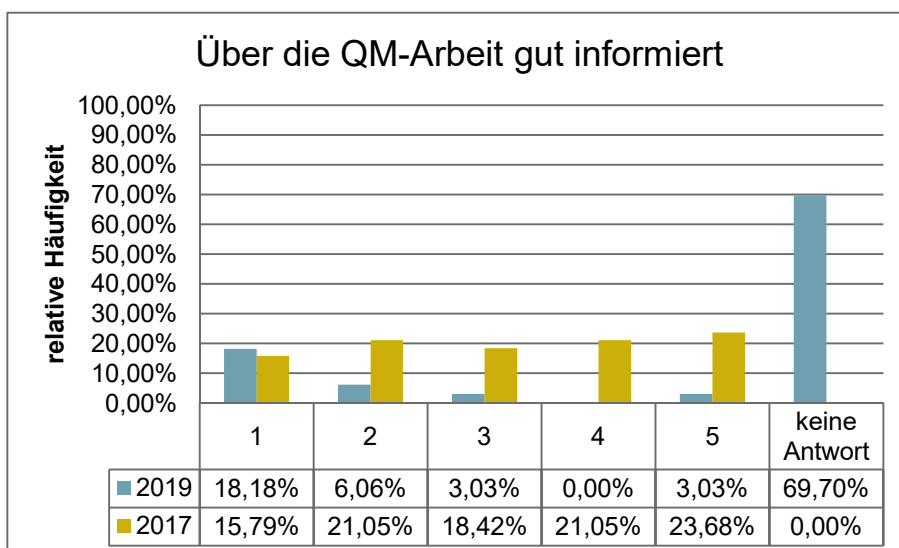
Rangplatz
8 von 8

n =	5
mw =	2,60
s =	1,50



Rangplatz
3 von 8

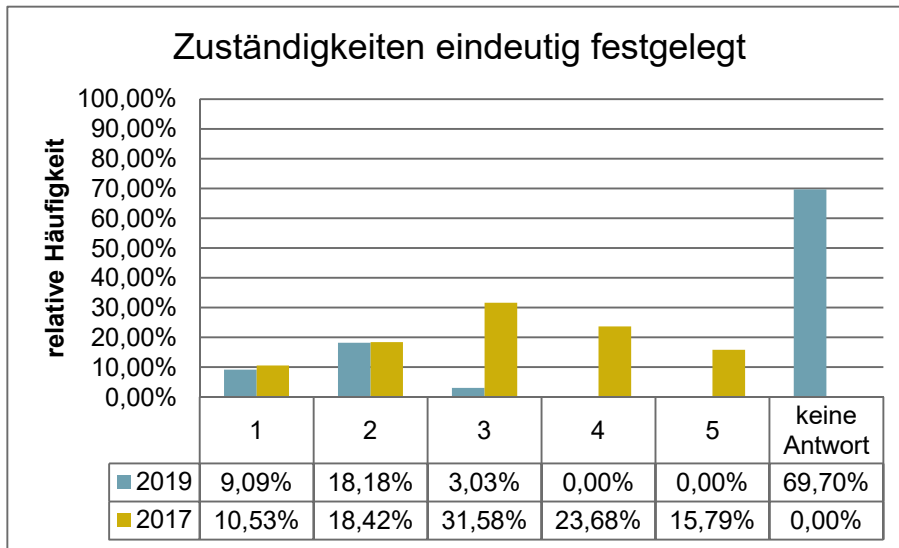
n =	16
mw =	1,75
s =	1,30



Rangplatz
4 von 8

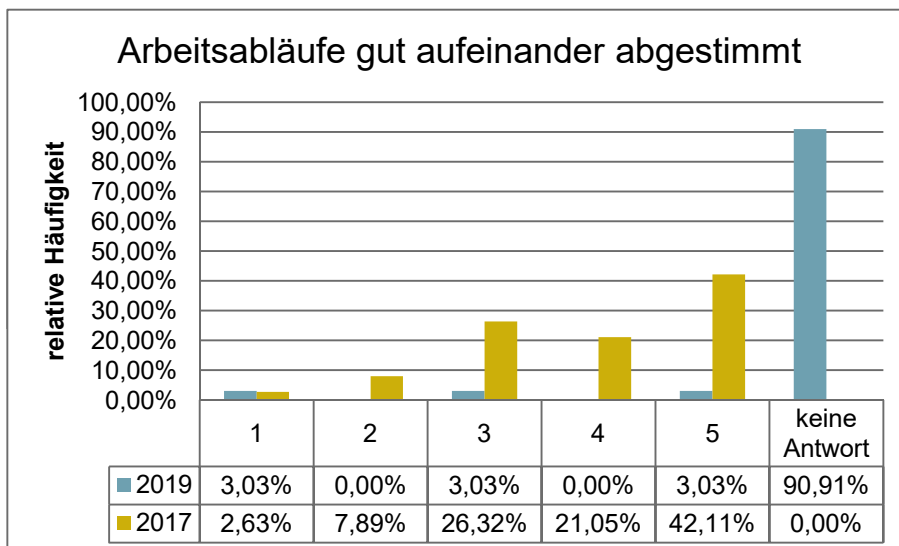
n =	10
mw =	1,80
s =	1,25

Komplex 5



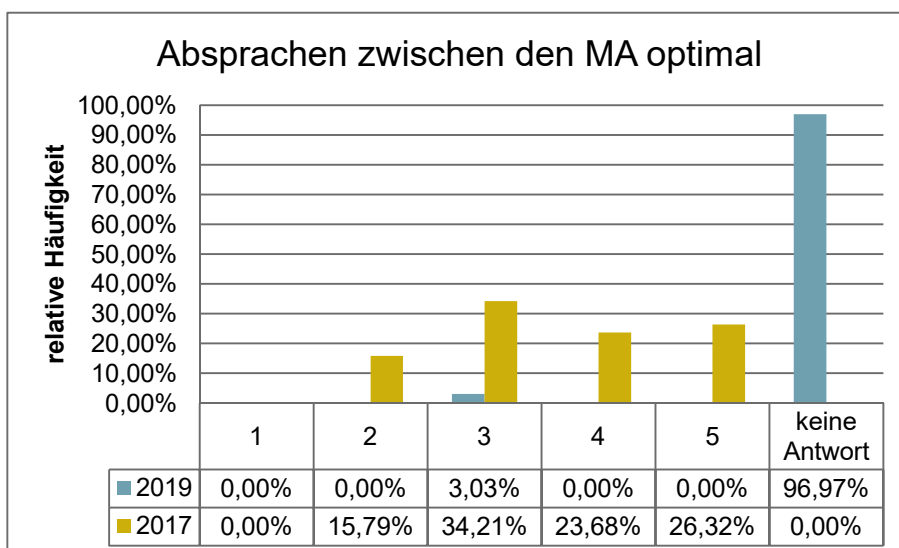
Rangplatz
1 von 5

n =	10
mw =	1,80
s =	0,60



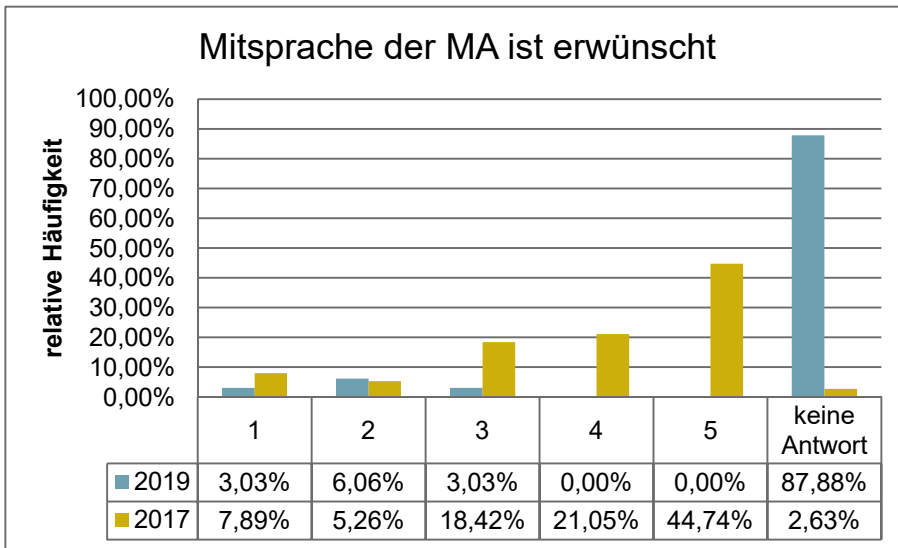
Rangplatz
4 von 5

n =	3
mw =	3,00
s =	1,63



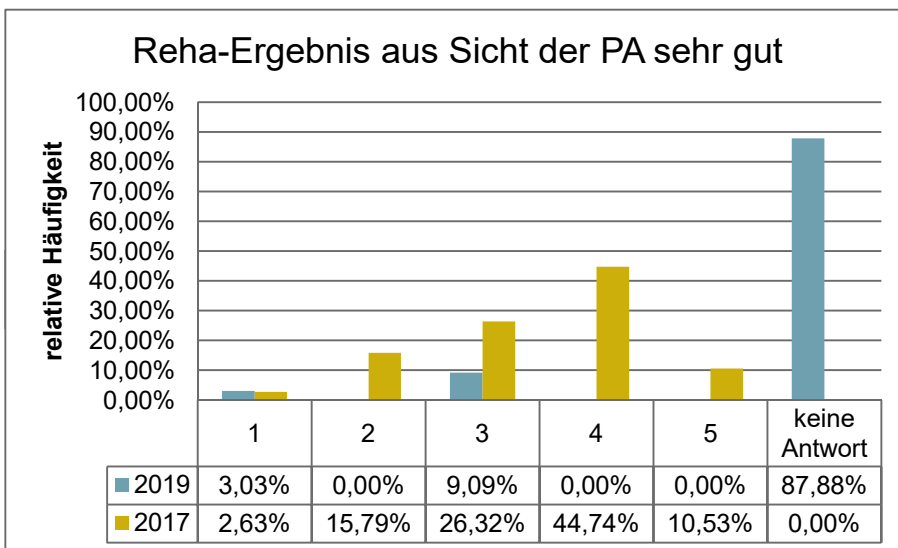
Rangplatz
4 von 5

n =	1
mw =	3,00
s =	0,00



Rangplatz
2 von 5

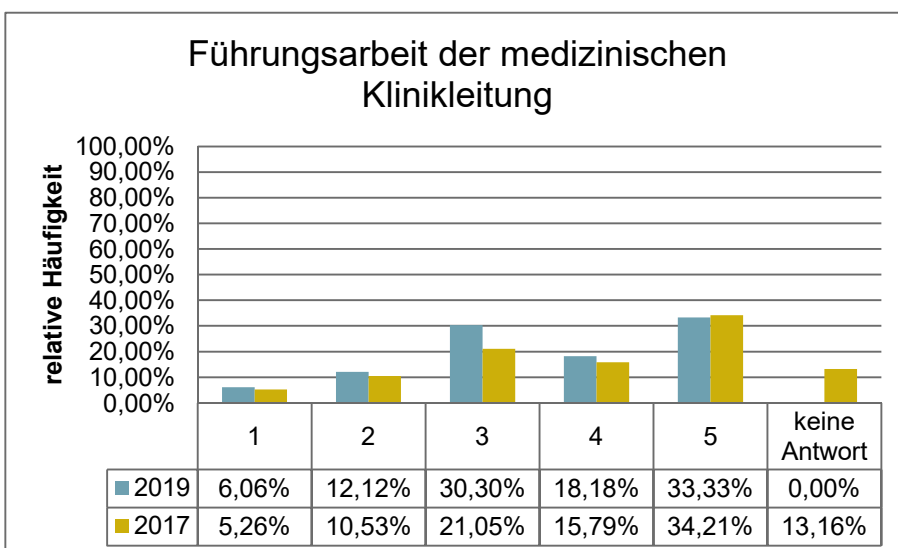
n =	4
mw =	2,00
s =	0,71



Rangplatz
3 von 5

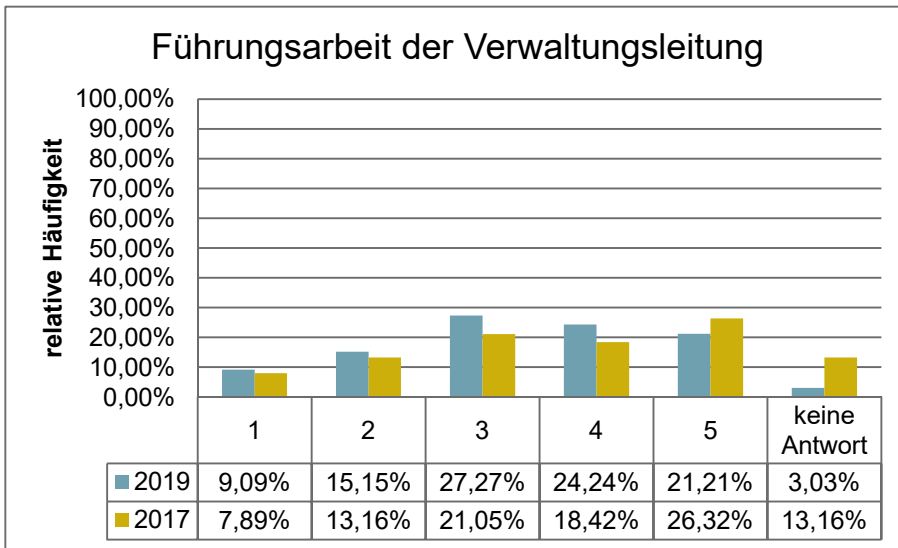
n =	4
mw =	2,50
s =	0,87

Komplex 6



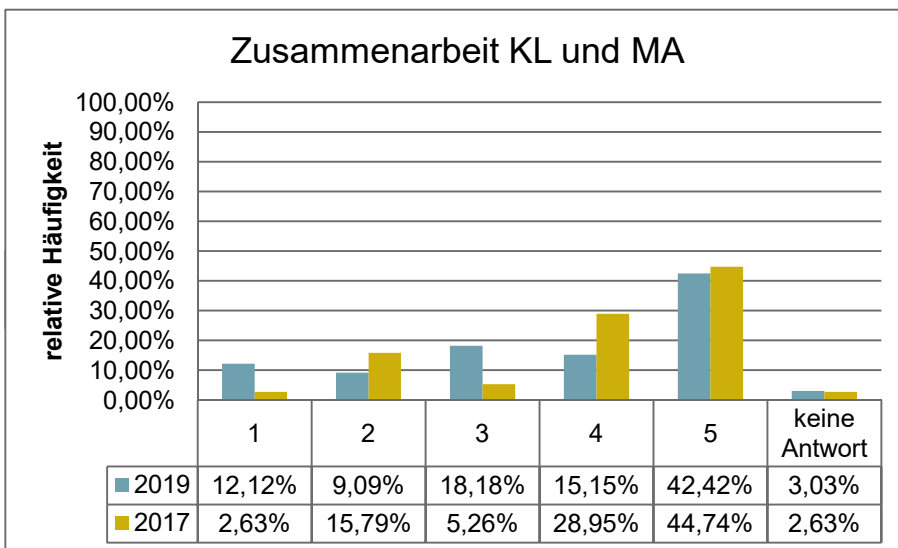
Rangplatz
2 von 3

n =	33
mw =	3,61
s =	1,23



Rangplatz
1 von 3

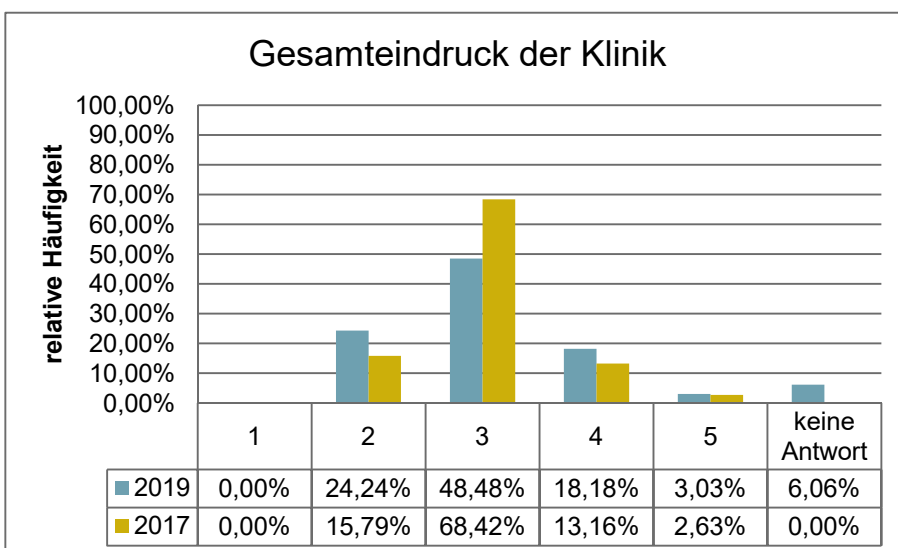
n =	32
mw =	3,34
s =	1,24



Rangplatz
3 von 3

n =	32
mw =	3,69
s =	1,42

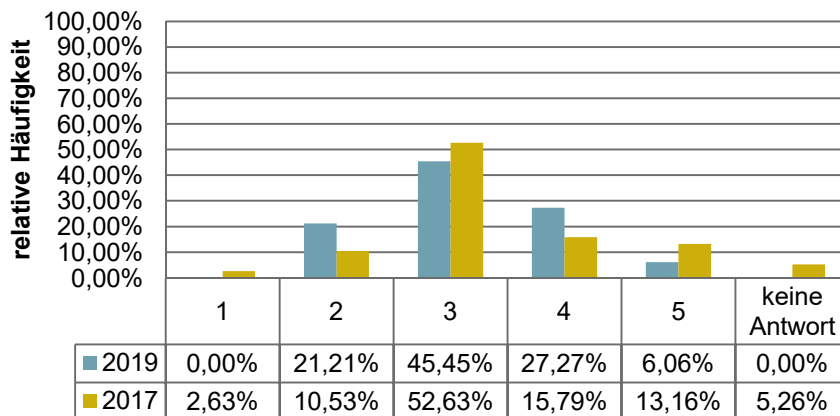
Komplex 7



Rangplatz
14 von 15

n =	31
mw =	3,00
s =	0,76

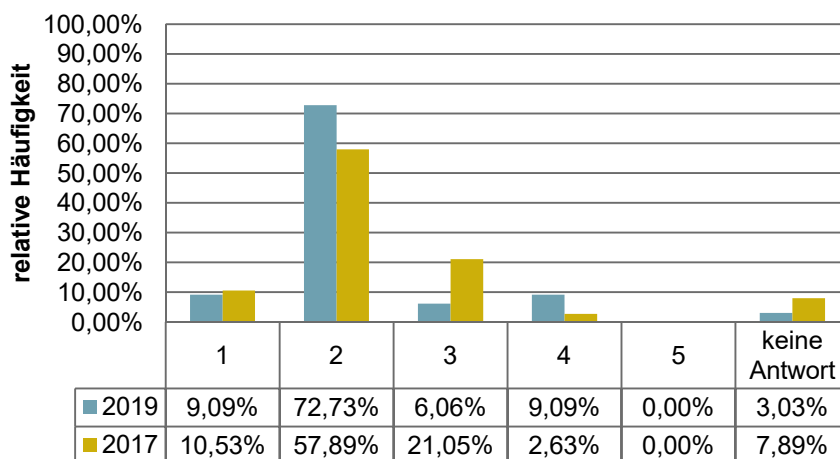
Einrichtung der Zimmer und Gemeinschaftsräume



Rangplatz
15 von 15

n = 33
mw = 3,18
s = 0,83

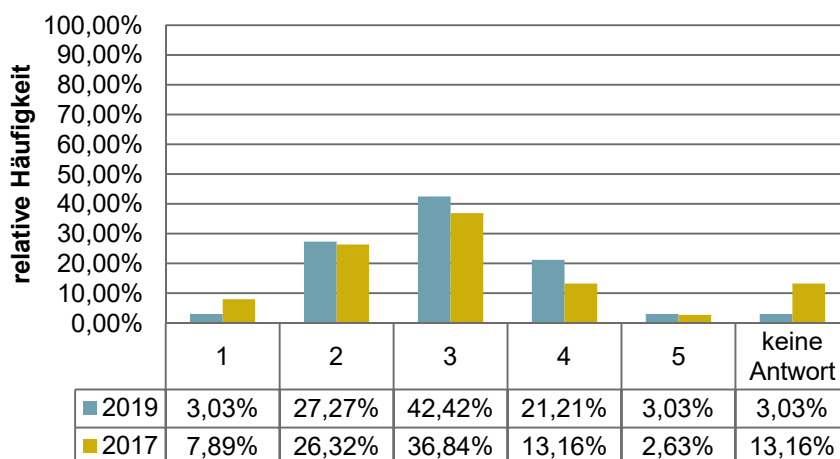
die Verpflegung



Rangplatz
3 von 15

n = 32
mw = 2,16
s = 0,71

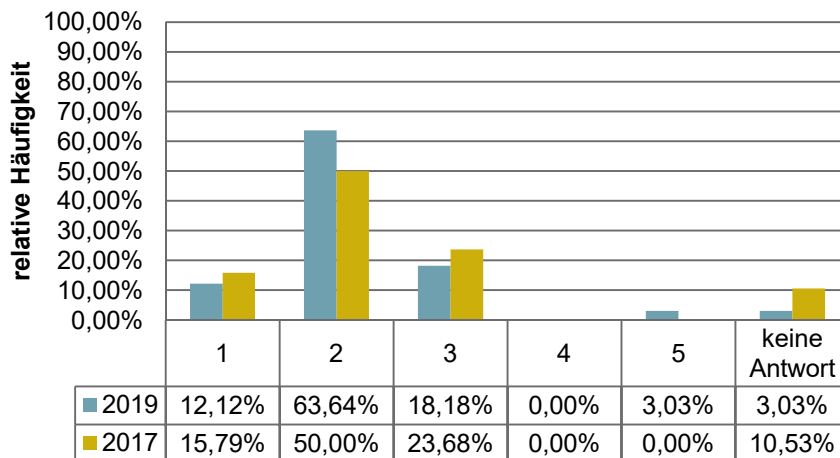
die ärztliche Betreuung



Rangplatz
13 von 15

n = 32
mw = 2,94
s = 0,86

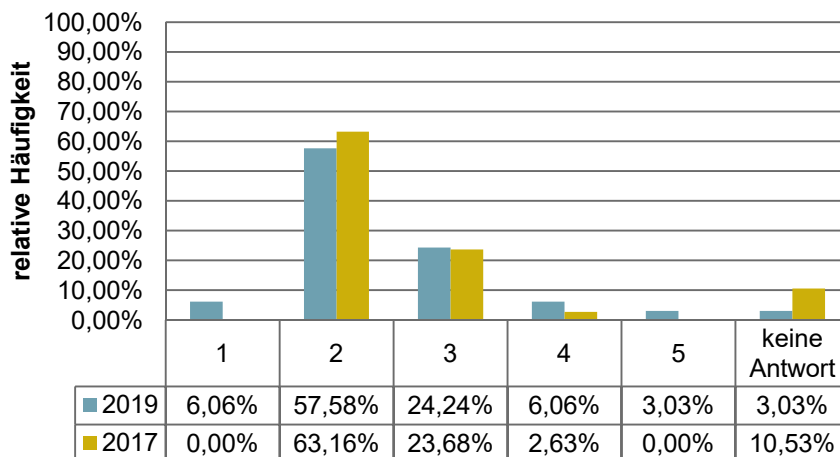
die pflegerische Betreuung



Rangplatz
3 von 15

n =	32
mw =	2,16
s =	0,75

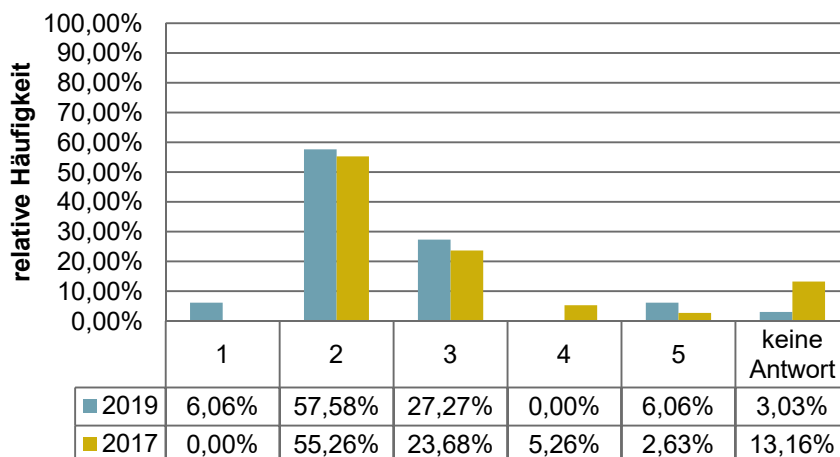
die psychotherapeutische Betreuung



Rangplatz
8 von 15

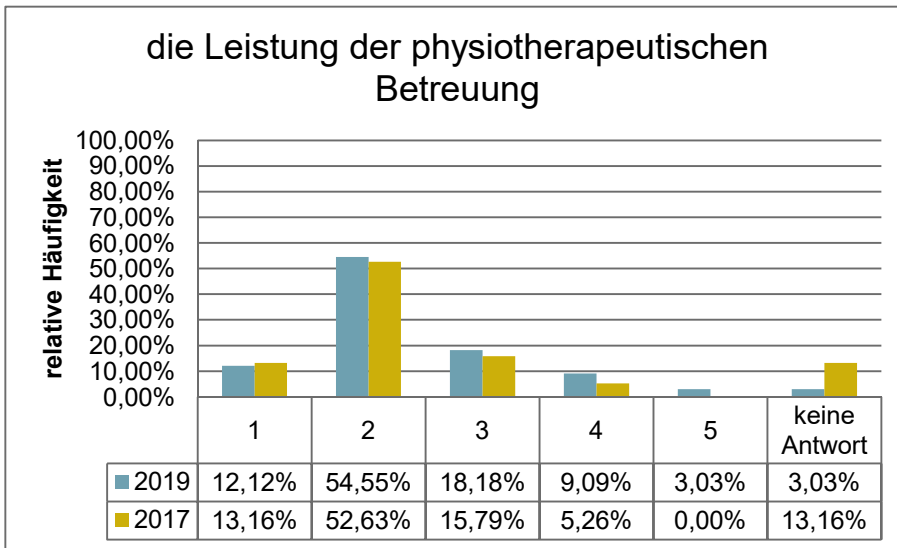
n =	32
mw =	2,41
s =	0,82

die Leistung der Ergo / Arbeitstherapie



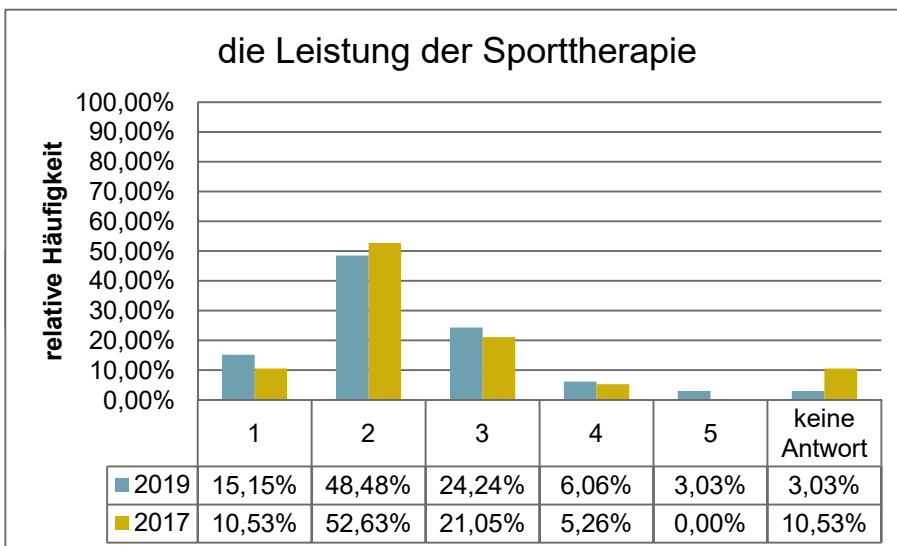
Rangplatz
8 von 15

n =	32
mw =	2,41
s =	0,86



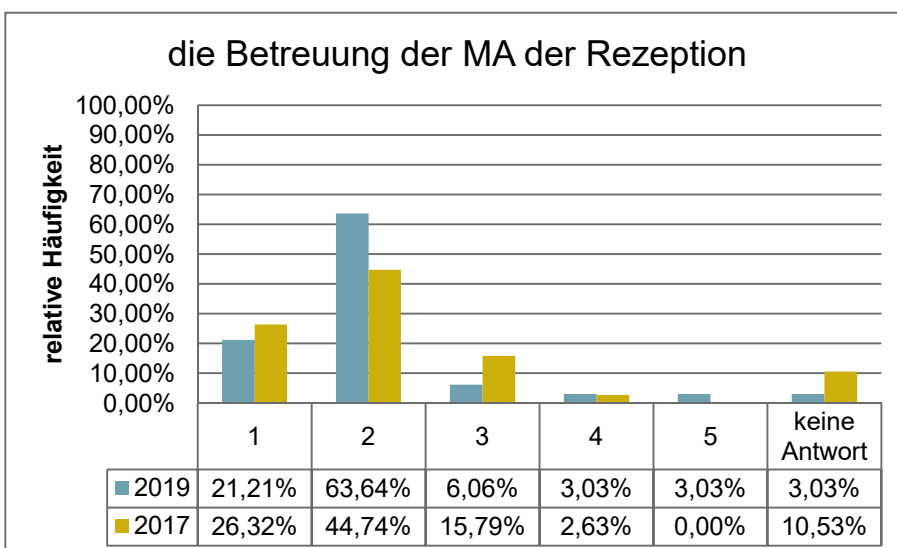
Rangplatz
7 von 15

n =	32
mw =	2,34
s =	0,92



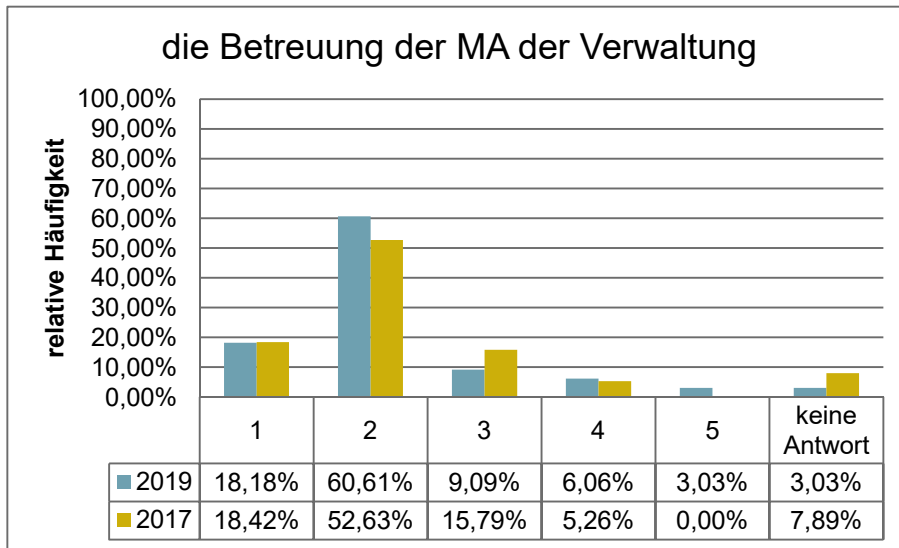
Rangplatz
6 von 15

n =	32
mw =	2,31
s =	0,92



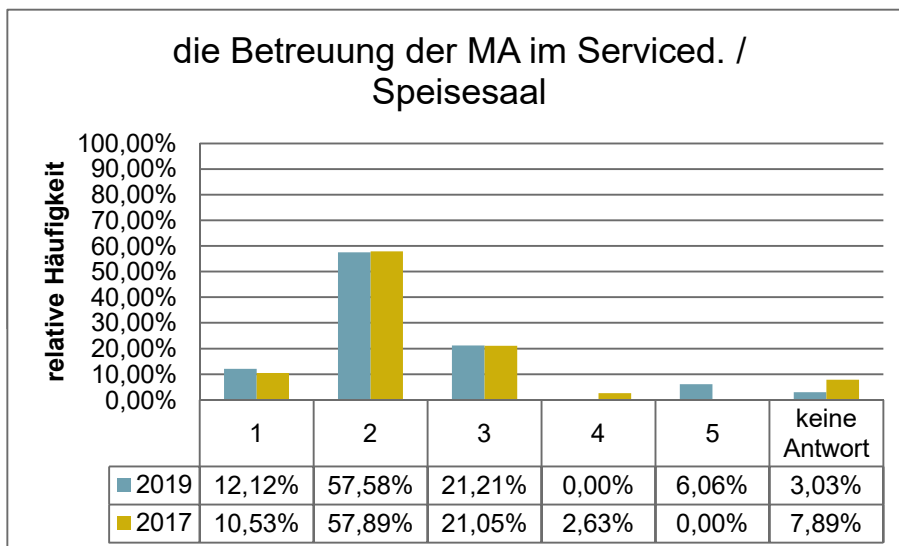
Rangplatz
1 von 15

n =	32
mw =	2,00
s =	0,83



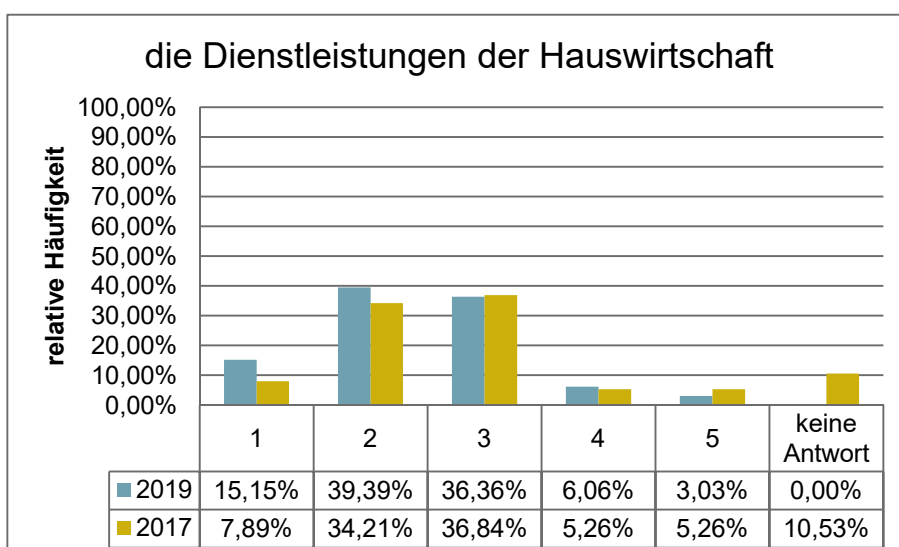
Rangplatz
2 von 15

n = 32
 mw = 2,13
 s = 0,89



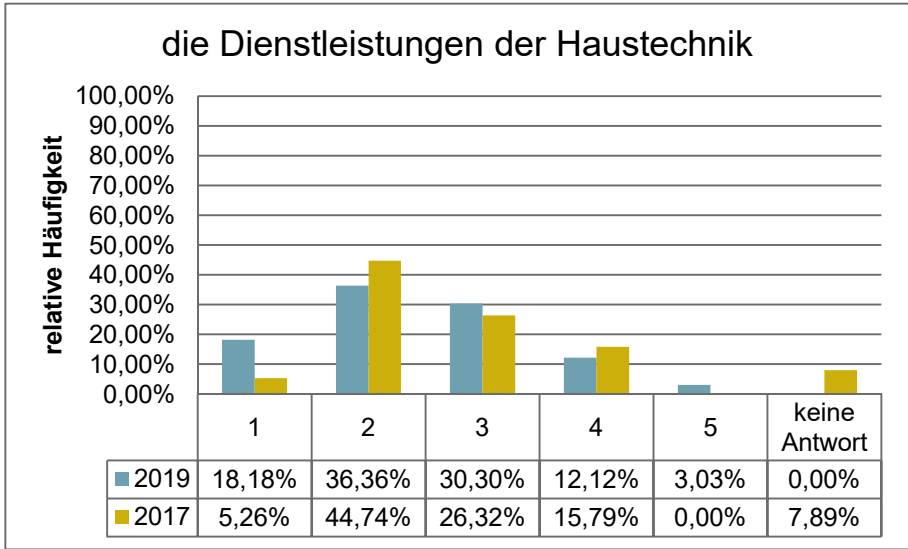
Rangplatz
5 von 15

n = 32
 mw = 2,28
 s = 0,91



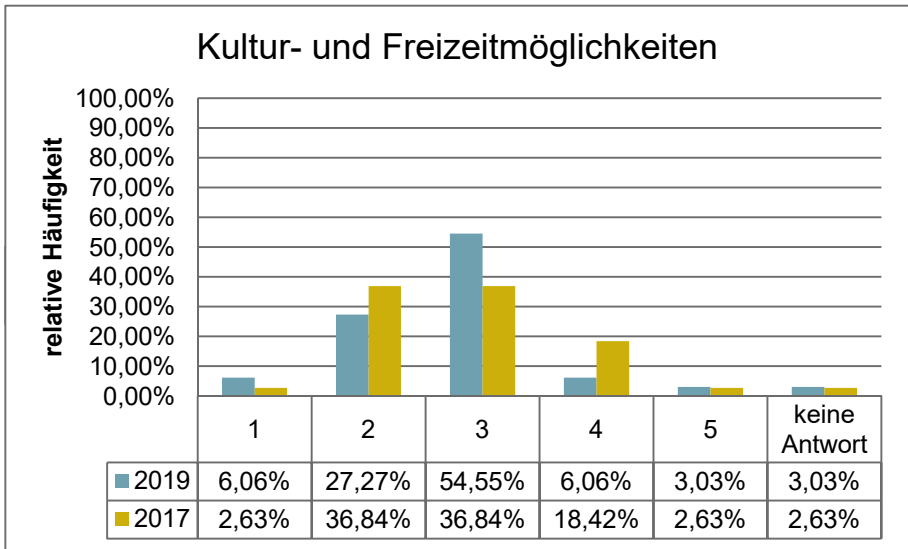
Rangplatz
10 von 15

n = 33
 mw = 2,42
 s = 0,92



Rangplatz
11 von 15

n =	33
mw =	2,45
s =	1,02



Rangplatz
12 von 15

n =	32
mw =	2,72
s =	0,80

Kennzahlenvergleich (Pfeile beziehen sich auf 2017 zu 2019)

1.1 Das Leitbild ist mir bekannt

	2012	2013	2015	2017	2019	Entwicklung
Anzahl	30	24	13	25	15	↘
Durchschnittsnote	2,30	2,29	1,46	1,68	1,07	↗
Streuung	1,19	1,17	0,63	0,88	0,25	↗

1.2 Der Leitspruch beeinflusst meine Arbeitshaltung positiv

	2012	2013	2015	2017	2019	Entwicklung
Anzahl			8	19	8	↘
Durchschnittsnote			1,50	2,89	1,50	↗
Streuung			0,50	1,21	0,71	↗

1.3 Identifizierung mit dem Leitbild

	2011	2013	2015	2017	2019	
Anzahl	28	24	8	19	7	↘
Durchschnittsnote	2,64	2,88	1,63	2,53	1,00	↗
Streuung	1,17	1,30	0,86	1,04	0,00	↗

1.4 Soziales Engagement und Kompetenz

	2012	2013	2015	2017	2019	
Anzahl	31	24	9	22	4	↘
Durchschnittsnote	3,06	3,04	2,67	3,00	2,25	↗
Streuung	1,19	1,10	1,56	1,35	1,09	↗

1.5 QM beeinflusst den Erfolg der Klinik

	2012	2013	2015	2017	2019	
Anzahl	30	23	11	22	6	↘
Durchschnittsnote	2,97	3,09	2,55	3,14	1,67	↗
Streuung	1,22	1,28	1,23	1,32	0,94	↗

1.6 Arbeitsplatz sicher

	2012	2013	2015	2017	2019	
Anzahl	31	22	30	36	7	↘
Durchschnittsnote	2,77	3,09	4,07	2,89	1,86	↗
Streuung	1,18	1,04	0,85	0,99	0,83	↗

1.7 Mitarbeiterzeitung eine interessante Informationsquelle

	2012	2013	2015	2017	2019	
Anzahl			30	38	3	↘
Durchschnittsnote			4,17	3,53	1,33	↗
Streuung			0,97	1,33	0,47	↗

2.1 Zusammengehörigkeitsgefühl

	2012	2013	2015	2017	2019	
Anzahl	30	24	30	37	6	↘
Durchschnittsnote	3,13	3,58	4,27	3,95	2,17	↗
Streuung	1,20	1,04	0,81	1,16	0,37	↗

2.2 Freie Meinungsäußerung

	2012	2013	2015	2017	2019	
Anzahl	31	24	30	37	1	↘
Durchschnittsnote	3,45	3,79	2,97	4,46	3,00	↗
Streuung	1,41	1,19	1,20	0,86	0,00	↗

2.3 offene und konstr. Konfliktbewältigung

	2012	2013	2015	2017	2019	
Anzahl	31	24	30	37	3	↘
Durchschnittsnote	3,68	3,83	2,77	4,35	1,67	↗
Streuung	1,15	1,07	1,15	0,81	0,47	↗

2.4 Ich fühle mich an meinem Arbeitsplatz wohl

	2012	2013	2015	2017	2019	
Anzahl	31	23	30	37	6	↘
Durchschnittsnote	2,32	2,43	2,83	2,89	1,83	↗
Streuung	1,23	1,41	1,34	1,23	0,90	↗

3.1 Zufriedenheit mit dem Arbeitsplatz

	2012	2013	2015	2017	2019	
Anzahl	31	23	30	38	32	↘
Durchschnittsnote	2,35	2,43	2,87	2,84	2,94	↘
Streuung	1,06	1,17	1,12	1,20	1,30	↘

3.2 technische Ausstattung

	2012	2013	2015	2017	2019	
Anzahl	31	24	30	38	33	↘
Durchschnittsnote	3,10	3,08	3,47	3,18	3,33	↘
Streuung	1,09	1,26	1,02	1,17	1,01	↗

3.3 Führung durch unmittelbare Vorgesetzte

	2012	2013	2015	2017	2019	
Anzahl	31	23	29	38	33	↘
Durchschnittsnote	2,71	3,13	2,90	3,21	3,21	↘
Streuung	1,25	1,39	1,27	1,45	1,37	↗

3.4 Selbständigkeit und Entscheidungsfreiheit

	2012	2013	2015	2017	2019	
Anzahl	31	24	30	38	33	↘
Durchschnittsnote	2,35	2,67	2,77	2,89	2,79	↗
Streuung	1,12	1,07	1,20	1,10	1,32	↘

3.5 Arbeitszeitregelung

	2012	2013	2015	2017	2019	
Anzahl	31	23	30	38	33	↘
Durchschnittsnote	2,26	2,30	2,20	2,58	2,21	↗
Streuung	1,08	1,12	1,01	1,37	0,88	↗

3.6 Entwicklungsmöglichkeiten

	2012	2013	2015	2017	2019	
Anzahl	31	24	29	38	33	↘
Durchschnittsnote	3,10	3,04	3,48	3,34	3,42	↘
Streuung	1,12	1,24	1,25	1,13	1,26	↘

3.7 Fortbildungsmöglichkeiten

	2012	2013	2015	2017	2019	
Anzahl	31	24	30	37	33	↘
Durchschnittsnote	2,84	2,71	3,23	3,14	3,03	↗
Streuung	1,22	1,14	1,31	1,14	1,34	↘

3.8 Urlaubsregelungen

	2012	2013	2015	2017	2019	
Anzahl	31	23	29	38	33	↘
Durchschnittsnote	2,39	2,26	2,31	2,63	2,42	↗
Streuung	1,31	1,07	0,95	1,38	1,07	↗

4.1 Zusammenarbeit mit dir. Vorgesetztem

	2012	2013	2015	2017	2019	
Anzahl	31	24	30	38	13	↘
Durchschnittsnote	3,00	3,04	3,10	3,42	2,00	↗
Streuung	1,32	1,24	1,30	1,41	1,04	↗

4.2 Zusammenarbeit mit Kollegen eig. Abteilung

	2012	2013	2015	2017	2019	
Anzahl	31	24	30	38	13	↘
Durchschnittsnote	2,13	2,08	2,17	2,68	1,62	↗
Streuung	0,98	1,04	0,97	1,13	0,62	↗

4.3 Zusammenarbeit mit Kollegen and. Abteilungen

	2012	2013	2015	2017	2019	
Anzahl	31	24	30	38	3	↘
Durchschnittsnote	3,06	3,29	3,27	3,45	2,00	↗
Streuung	1,01	1,10	1,00	1,04	0,82	↗

4.4 Erfahrungsaustausch zwischen den MA

	2012	2013	2015	2017	2019	
Anzahl	31	24	30	38	5	↘
Durchschnittsnote	3,23	3,25	3,63	3,55	2,00	↗
Streuung	1,10	1,01	0,91	1,16	0,63	↗

4.5 Einbringen der MA-Kompetenzen

	2012	2013	2015	2017	2019	
Anzahl	30	24	30	38	4	↘
Durchschnittsnote	3,20	3,63	3,73	3,92	1,50	↗
Streuung	1,35	1,22	1,18	1,26	0,87	↗

4.6 Verbesserungsvorschläge der MA werden berücks.

	2012	2013	2015	2017	2019	
Anzahl	30	24	27	38	5	↘
Durchschnittsnote	3,33	3,83	3,63	4,16	2,60	↗
Streuung	1,22	1,28	1,31	1,14	1,50	↘

4.7 Zugriff auf das QM-Handbuch

	2012	2013	2015	2017	2019	
Anzahl	30	23	28	38	16	↘
Durchschnittsnote	2,03	2,04	1,89	2,11	1,75	↗
Streuung	1,05	1,20	1,11	1,10	1,30	↘

4.8 Über die QM-Arbeit gut informiert

	2012	2013	2015	2017	2019	
Anzahl	30	24	30	38	10	↘
Durchschnittsnote	2,90	3,13	2,70	3,16	1,80	↗
Streuung	1,22	1,51	1,39	1,41	1,25	↗

5.1 Zuständigkeiten eindeutig festgelegt

	2012	2013	2015	2017	2019	
Anzahl	30	23	30	38	10	↘
Durchschnittsnote	2,97	2,39	2,60	3,16	1,80	↗
Streuung	1,52	1,05	1,11	1,20	0,60	↗

5.2 Arbeitsabläufe gut aufeinander abgestimmt

	2012	2013	2015	2017	2019	
Anzahl	31	23	30	38	3	↘
Durchschnittsnote	3,23	3,30	3,73	3,92	3,00	↗
Streuung	1,10	1,16	1,18	1,11	1,63	↘

5.3 Absprachen zwischen den MA optimal

	2012	2013	2015	2017	2019	
Anzahl	31	24	30	38	1	↘
Durchschnittsnote	3,10	3,33	3,47	3,61	3,00	↗
Streuung	1,06	0,94	1,06	1,04	0,00	↗

5.4 Mitsprache der MA ist erwünscht

	2012	2013	2015	2017	2019	
Anzahl	31	23	30	37	4	↘
Durchschnittsnote	3,13	3,30	3,43	3,92	2,00	↗
Streuung	1,41	1,30	1,38	1,26	0,71	↗

5.5 Reha-Ergebnis aus Sicht der PA sehr gut

	2012	2013	2015	2017	2019	
Anzahl	31	23	29	38	4	↘
Durchschnittsnote	3,13	3,43	3,48	3,45	2,50	↗
Streuung	1,01	1,06	1,07	0,97	0,87	↗

6.1 Führungsarbeit der medizinischen Klinikleitung

	2012	2013	2015	2017	2019	
Anzahl	29	24	30	33	33	→
Durchschnittsnote	3,10	3,29	3,43	3,73	3,61	↗
Streuung	1,30	1,31	1,17	1,26	1,23	↗

6.2 Führungsarbeit der Verwaltungsleitung

	2012	2013	2015	2017	2019	
Anzahl	29	24	30	33	32	↘
Durchschnittsnote	3,03	3,08	3,23	3,48	3,34	↗
Streuung	1,33	1,38	1,23	1,31	1,24	↗

6.3 Zusammenarbeit KL und MA

	2012	2013	2015	2017	2019	
Anzahl	32	24	30	37	32	↘
Durchschnittsnote	3,41	3,67	3,67	4,00	3,69	↗
Streuung	1,32	1,43	1,19	1,19	1,42	↘

7.1 Gesamteindruck der Klinik

	2012	2013	2015	2017	2019	
Anzahl	31	24	29	38	31	↘
Durchschnittsnote	2,84	3,00	2,76	3,03	3,00	↗
Streuung	0,77	1,00	0,73	0,63	0,76	↘

7.2 Einrichtung der Zimmer und Gemeinschaftsräume

	2012	2013	2015	2017	2019	
Anzahl	31	24	29	36	33	↘
Durchschnittsnote	3,00	2,92	2,66	3,28	3,18	↗
Streuung	0,92	1,04	0,80	0,93	0,83	↗

7.3 die Verpflegung

	2012	2013	2015	2017	2019	
Anzahl	30	24	28	35	32	↘
Durchschnittsnote	2,37	2,67	2,50	2,17	2,16	↗
Streuung	1,02	1,18	0,87	0,65	0,71	↘

7.4 die ärztliche Betreuung

	2012	2013	2015	2017	2019	
Anzahl	31	24	29	33	32	↘
Durchschnittsnote	2,32	2,46	2,48	2,73	2,94	↘
Streuung	0,82	0,82	0,93	0,93	0,86	↗

7.5 die pflegerische Betreuung

	2012	2013	2015	2017	2019	
Anzahl	31	24	29	34	32	↘
Durchschnittsnote	2,19	2,25	2,31	2,09	2,16	↘
Streuung	0,82	1,05	0,91	0,66	0,75	↘

7.6 die psychotherapeutische Betreuung

	2012	2013	2015	2017	2019	
Anzahl	30	24	29	34	32	↘
Durchschnittsnote	2,43	2,38	2,48	2,32	2,41	↘
Streuung	0,62	0,70	0,72	0,53	0,82	↘

7.7 die Leistung der Ergo / Arbeitstherapie

	2012	2013	2015	2017	2019	
Anzahl	31	24	29	33	32	↘
Durchschnittsnote	2,16	2,33	2,41	2,48	2,41	↗
Streuung	0,72	0,90	0,77	0,74	0,86	↘

7.8 die Leistung der physiotherapeutischen Betreuung

	2012	2013	2015	2017	2019	
Anzahl			28	33	32	↘
Durchschnittsnote			2,54	2,15	2,34	↘
Streuung			1,09	0,74	0,92	↘

7.9 die Leistung der Sporttherapie

	2012	2013	2015	2017	2019	
Anzahl	31	24	28	34	32	↘
Durchschnittsnote	2,45	2,50	2,46	2,24	2,31	↘
Streuung	0,87	0,71	1,05	0,73	0,92	↘

7.10 die Betreuung der MA der Rezeption

	2012	2013	2015	2017	2019	
Anzahl	31	24	29	34	32	↘
Durchschnittsnote	1,74	1,83	1,83	1,94	2,00	↘
Streuung	0,67	0,80	0,70	0,76	0,83	↘

7.11 die Betreuung der MA der Verwaltung

	2012	2013	2015	2017	2019	
Anzahl	31	24	29	35	32	↘
Durchschnittsnote	1,74	1,83	2,10	2,09	2,13	↘
Streuung	0,67	0,80	0,84	0,77	0,89	↘

7.12 die Betreuung der MA im Serviced. / Speisesaal

	2012	2013	2015	2017	2019	
Anzahl	30	21	27	35	32	↘
Durchschnittsnote	2,53	2,38	2,30	2,17	2,28	↘
Streuung	0,96	0,95	0,90	0,65	0,91	↘

7.13 die Dienstleistungen der Hauswirtschaft

	2012	2013	2015	2017	2019	
Anzahl	31	24	28	34	33	↘
Durchschnittsnote	2,03	2,21	2,43	2,62	2,42	↗
Streuung	0,69	1,00	0,68	0,94	0,92	↗

7.14 die Dienstleistungen der Haustechnik

	2012	2013	2015	2017	2019	
Anzahl	31	23	29	35	33	↘
Durchschnittsnote	2,16	2,22	2,28	2,57	2,45	↗
Streuung	1,11	1,06	0,83	0,84	1,02	↘

7.15 Kultur- und Freizeitmöglichkeiten

	2012	2013	2015	2017	2019	
Anzahl	30	23	29	37	32	↘
Durchschnittsnote	2,77	2,91	2,48	2,81	2,72	↗
Streuung	1,02	1,02	0,62	0,86	0,80	↗