

Auswertung der Mitarbeiterbefragung

2017

Klinik Brilon-Wald

Psychosomatische Fachklinik für Abhängigkeitserkrankungen

Datenmaterial

Klinik Brilon-Wald

Auswertung Mitarbeiterfragebögen 2017

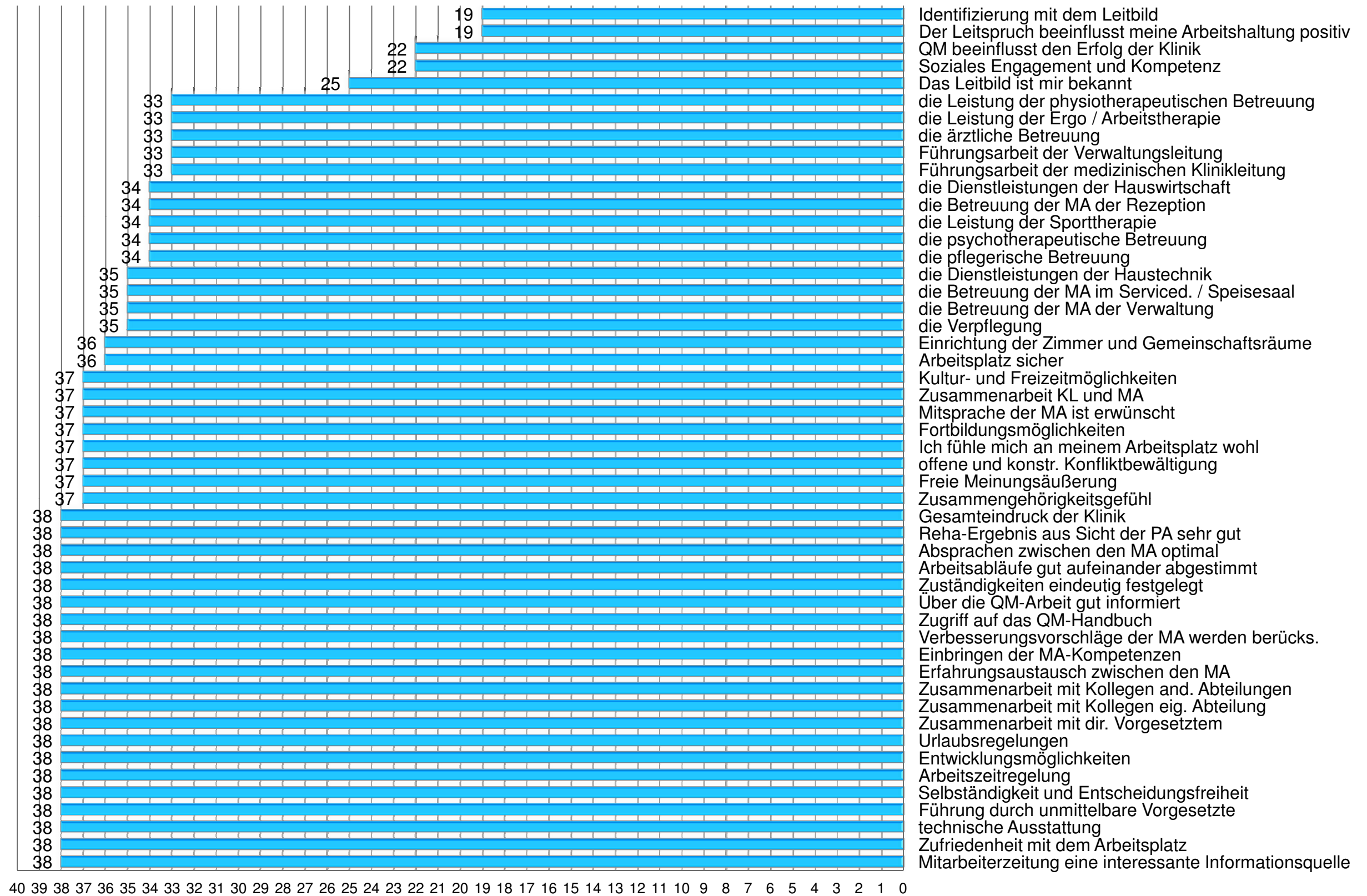
statistische Angaben

Anzahl der Fragebögen für Auswertung
Anzahl ausgegebener Fragebögen
Nutzbare Fragebögen
Rücklaufquote

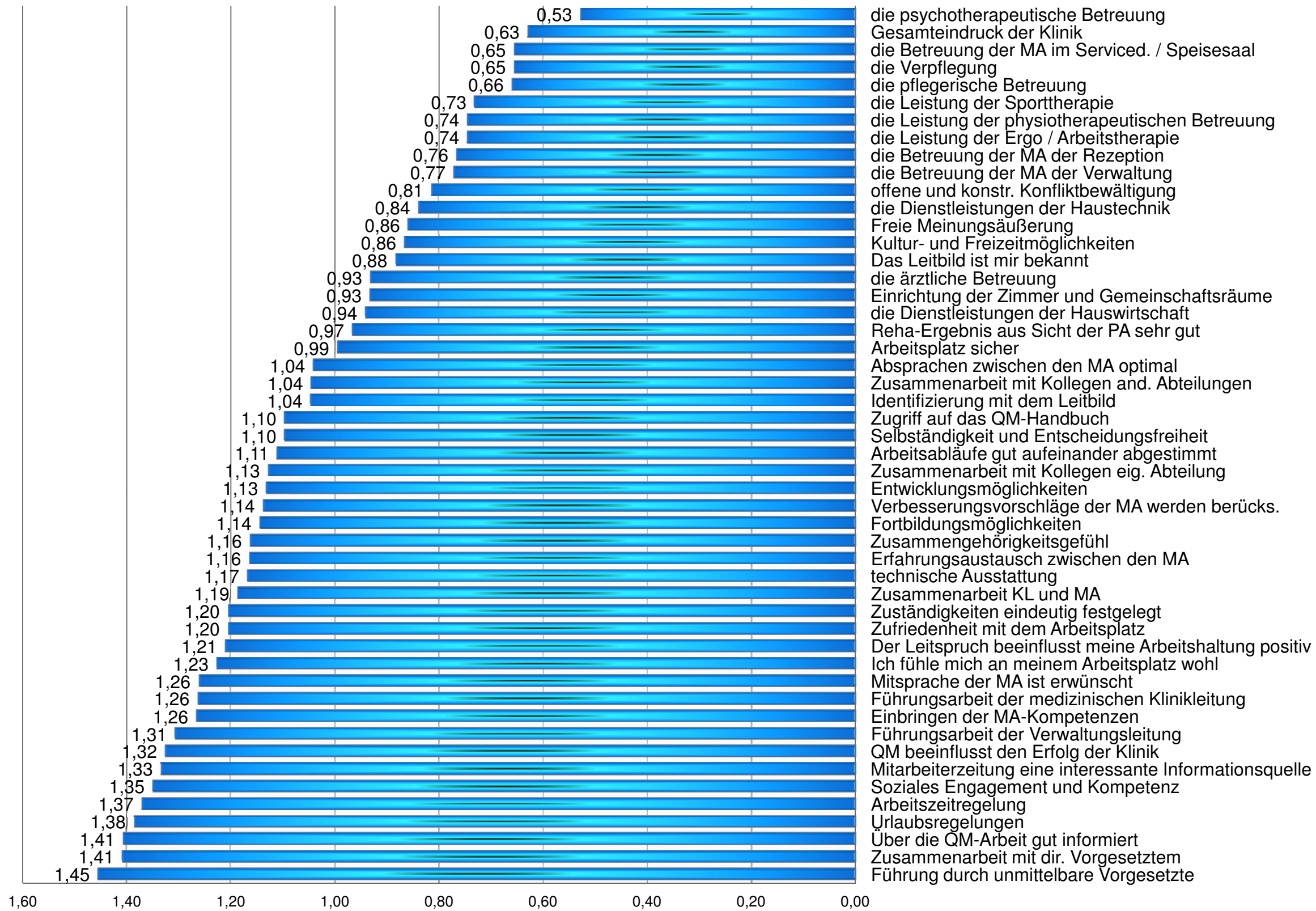
38
80
38
47,50%

Auswertung Mitarbeiterfragebögen		alle Mitarbeiter <small>Hinweis: Rangplatz 1 = beste Bewertung</small>			
Nr.	Fragekomplexe	Durchschnittsnoten	Rang	gew. D.	Rang
1.	Unternehmensphilosophie			2,86	2
1.1	Das Leitbild ist mir bekannt	1,68	1		
1.2	Der Leitspruch beeinflusst meine Arbeitshaltung positiv	2,89	23		
1.3	Identifizierung mit dem Leitbild	2,53	12		
1.4	Soziales Engagement und Kompetenz	3,00	25		
1.5	QM beeinflusst den Erfolg der Klinik	3,14	28		
1.6	Arbeitsplatz sicher	2,89	21		
1.7	Mitarbeiterzeitung eine interessante Informationsquelle	3,53	39		
2.	Betriebsklima			3,91	7
2.1	Zusammengehörigkeitsgefühl	3,95	46		
2.2	Freie Meinungsäußerung	4,46	50		
2.3	offene und konstr. Konfliktbewältigung	4,35	49		
2.4	Ich fühle mich an meinem Arbeitsplatz wohl	2,89	22		
3.	Arbeitszufriedenheit			2,98	3
3.1	Zufriedenheit mit dem Arbeitsplatz	2,84	20		
3.2	technische Ausstattung	3,18	31		
3.3	Führung durch unmittelbare Vorgesetzte	3,21	32		
3.4	Selbständigkeit und Entscheidungsfreiheit	2,89	23		
3.5	Arbeitszeitregelung	2,58	14		
3.6	Entwicklungsmöglichkeiten	3,34	34		
3.7	Fortbildungsmöglichkeiten	3,14	27		
3.8	Urlaubsregelungen	2,63	16		
4.	Kommunikation / Information			3,31	4
4.1	Zusammenarbeit mit dir. Vorgesetztem	3,42	35		
4.2	Zusammenarbeit mit Kollegen eig. Abteilung	2,68	17		
4.3	Zusammenarbeit mit Kollegen and. Abteilungen	3,45	36		
4.4	Erfahrungsaustausch zwischen den MA	3,55	40		
4.5	Einbringen der MA-Kompetenzen	3,92	44		
4.6	Verbesserungsvorschläge der MA werden berücks.	4,16	48		
4.7	Zugriff auf das QM-Handbuch	2,11	5		
4.8	Über die QM-Arbeit gut informiert	3,16	29		
5.	Interne Organisation			3,61	5
5.1	Zuständigkeiten eindeutig festgelegt	3,16	29		
5.2	Arbeitsabläufe gut aufeinander abgestimmt	3,92	44		
5.3	Absprachen zwischen den MA optimal	3,61	41		
5.4	Mitsprache der MA ist erwünscht	3,92	43		
5.5	Reha-Ergebnis aus Sicht der PA sehr gut	3,45	36		
6.	Fragen zum Führungsverhalten			3,75	6
6.1	Führungsarbeit der medizinischen Klinikleitung	3,73	42		
6.2	Führungsarbeit der Verwaltungsleitung	3,48	38		
6.3	Zusammenarbeit KL und MA	4,00	47		
7.	Patientenzufriedenheit			2,45	1
7.1	Gesamteindruck der Klinik	3,03	26		
7.2	Einrichtung der Zimmer und Gemeinschaftsräume	3,28	33		
7.3	die Verpflegung	2,17	7		
7.4	die ärztliche Betreuung	2,73	18		
7.5	die pflegerische Betreuung	2,09	4		
7.6	die psychotherapeutische Betreuung	2,32	10		
7.7	die Leistung der Ergo / Arbeitstherapie	2,48	11		
7.8	die Leistung der physiotherapeutischen Betreuung	2,15	6		
7.9	die Leistung der Sporttherapie	2,24	9		
7.10	die Betreuung der MA der Rezeption	1,94	2		
7.11	die Betreuung der MA der Verwaltung	2,09	3		
7.12	die Betreuung der MA im Serviced. / Speisesaal	2,17	7		
7.13	die Dienstleistungen der Hauswirtschaft	2,62	15		
7.14	die Dienstleistungen der Haustechnik	2,57	13		
7.15	Kultur- und Freizeitmöglichkeiten	2,81	19		

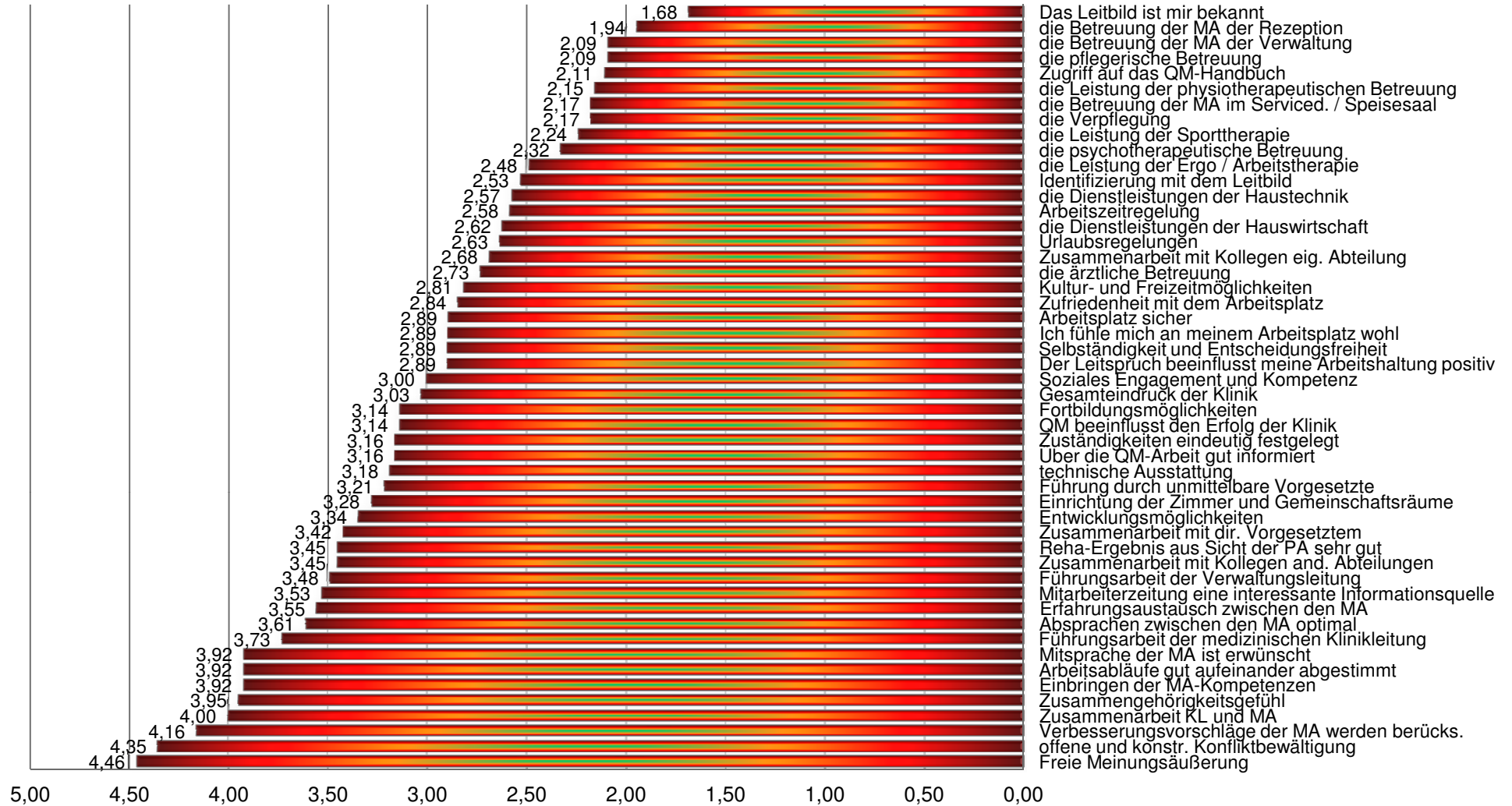
Antworthäufigkeiten 2017



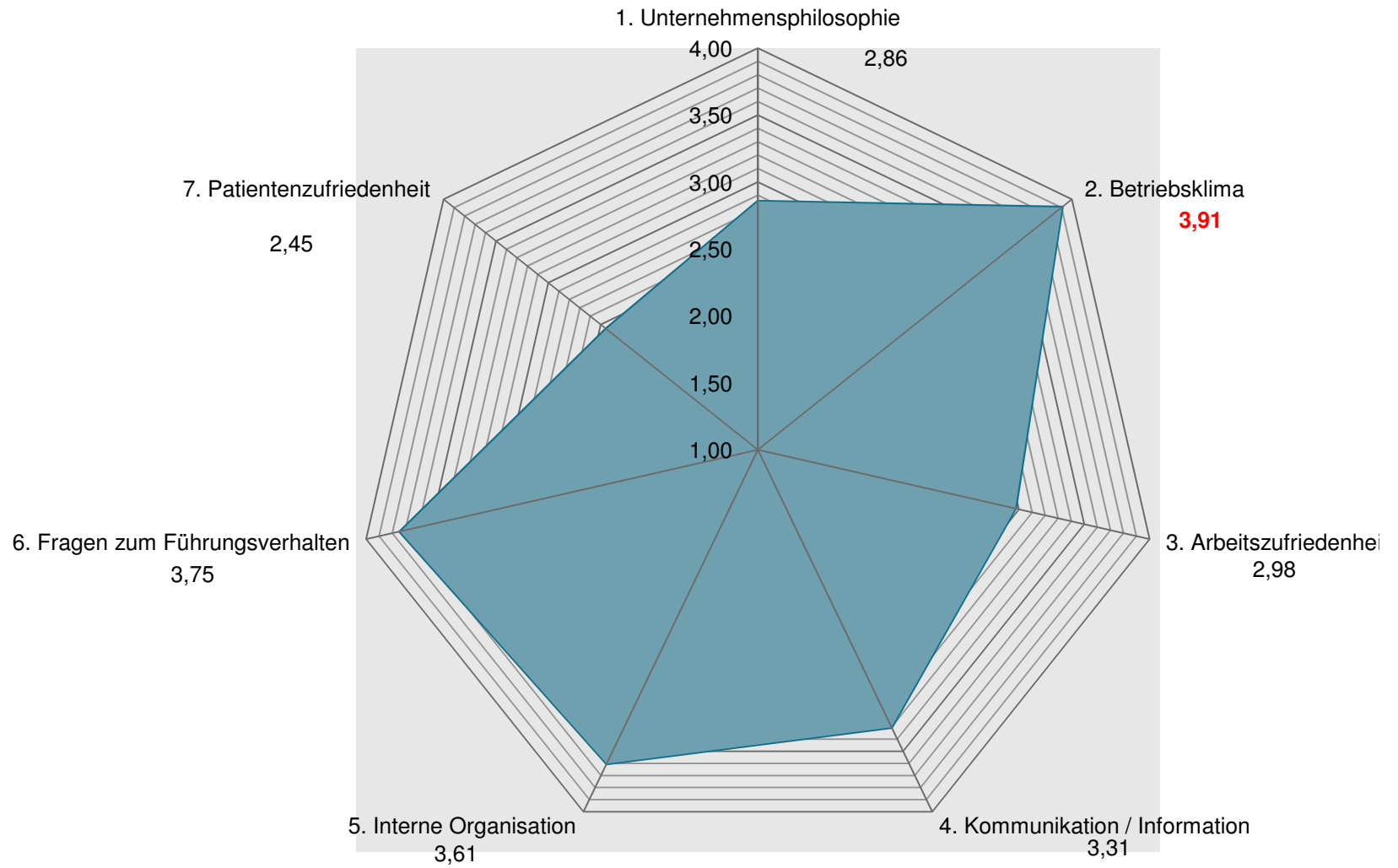
Standardabweichung 2017



Durchschnittsnoten 2017



Die Bewertung der Komplexe 2017



Kennzahlenvergleich (Pfeile beziehen sich auf 2015 zu 2017)

1.1 Das Leitbild ist mir bekannt

	2011	2012	2013	2015	2017	Entwicklung
Anzahl	31	30	24	13	25	↗
Durchschnittsnote	1,84	2,30	2,29	1,46	1,68	↘
Streuung	0,77	1,19	1,17	0,63	0,88	↘

1.2 Der Leitspruch beeinflusst meine Arbeitshaltung positiv

	2011	2012	2013	2015	2017	Entwicklung
Anzahl				8	19	↗
Durchschnittsnote				1,50	2,89	↘
Streuung				0,50	1,21	↘

1.3 Identifizierung mit dem Leitbild

	2009	2011	2013	2015	2017	
Anzahl	28	28	24	8	19	↗
Durchschnittsnote	2,04	2,64	2,88	1,63	2,53	↘
Streuung	0,94	1,17	1,30	0,86	1,04	↘

1.4 Soziales Engagement und Kompetenz

	2009	2012	2013	2015	2017	
Anzahl	32	31	24	9	22	↗
Durchschnittsnote	2,75	3,06	3,04	2,67	3,00	↘
Streuung	0,94	1,19	1,10	1,56	1,35	↗

1.5 QM beeinflusst den Erfolg der Klinik

	2009	2012	2013	2015	2017	
Anzahl	32	30	23	11	22	↗
Durchschnittsnote	2,59	2,97	3,09	2,55	3,14	↘
Streuung	1,17	1,22	1,28	1,23	1,32	↘

1.6 Arbeitsplatz sicher

	2009	2012	2013	2015	2017	
Anzahl	33	31	22	30	36	↗
Durchschnittsnote	2,97	2,77	3,09	4,07	2,89	↗
Streuung	1,06	1,18	1,04	0,85	0,99	↘

1.7 Mitarbeiterzeitung eine interessante Informationsquelle

	2009	2012	2013	2015	2017	
Anzahl				30	38	↗
Durchschnittsnote				4,17	3,53	↗
Streuung				0,97	1,33	↘

2.1 Zusammengehörigkeitsgefühl

	2009	2012	2013	2015	2017	
Anzahl	33	30	24	30	37	↗
Durchschnittsnote	3,52	3,13	3,58	4,27	3,95	↗
Streuung	0,99	1,20	1,04	0,81	1,16	↘

2.2 Freie Meinungsäußerung

	2009	2012	2013	2015	2017	
Anzahl	32	31	24	30	37	↗
Durchschnittsnote	3,09	3,45	3,79	2,97	4,46	↘
Streuung	1,23	1,41	1,19	1,20	0,86	↗

2.3 offene und konstr. Konfliktbewältigung

	2009	2012	2013	2015	2017	
Anzahl	33	31	24	30	37	↗
Durchschnittsnote	3,42	3,68	3,83	2,77	4,35	↘
Streuung	0,99	1,15	1,07	1,15	0,81	↗

2.4 Ich fühle mich an meinem Arbeitsplatz wohl

	2009	2012	2013	2015	2017	
Anzahl	33	31	23	30	37	↗
Durchschnittsnote	1,88	2,32	2,43	2,83	2,89	↘
Streuung	0,91	1,23	1,41	1,34	1,23	↗

3.1 Zufriedenheit mit dem Arbeitsplatz

	2009	2012	2013	2015	2017	
Anzahl	32	31	23	30	38	↗
Durchschnittsnote	2,34	2,35	2,43	2,87	2,84	↗
Streuung	1,02	1,06	1,17	1,12	1,20	↘

3.2 technische Ausstattung

	2009	2012	2013	2015	2017	
Anzahl	32	31	24	30	38	↗
Durchschnittsnote	2,97	3,10	3,08	3,47	3,18	↗
Streuung	1,07	1,09	1,26	1,02	1,17	↘

3.3 Führung durch unmittelbare Vorgesetzte

	2009	2012	2013	2015	2017	
Anzahl	32	31	23	29	38	↗
Durchschnittsnote	2,56	2,71	3,13	2,90	3,21	↘
Streuung	1,12	1,25	1,39	1,27	1,45	↘

3.4 Selbständigkeit und Entscheidungsfreiheit

	2009	2012	2013	2015	2017	
Anzahl	33	31	24	30	38	↗
Durchschnittsnote	2,00	2,35	2,67	2,77	2,89	↘
Streuung	0,78	1,12	1,07	1,20	1,10	↗

3.5 Arbeitszeitregelung

	2009	2012	2013	2015	2017	
Anzahl	32	31	23	30	38	↗
Durchschnittsnote	1,88	2,26	2,30	2,20	2,58	↘
Streuung	0,78	1,08	1,12	1,01	1,37	↘

3.6 Entwicklungsmöglichkeiten

	2009	2012	2013	2015	2017	
Anzahl	33	31	24	29	38	↗
Durchschnittsnote	2,79	3,10	3,04	3,48	3,34	↗
Streuung	0,73	1,12	1,24	1,25	1,13	↗

3.7 Fortbildungsmöglichkeiten

	2009	2012	2013	2015	2017	
Anzahl	33	31	24	30	37	↗
Durchschnittsnote	2,42	2,84	2,71	3,23	3,14	↗
Streuung	0,99	1,22	1,14	1,31	1,14	↗

3.8 Urlaubsregelungen

	2009	2012	2013	2015	2017	
Anzahl	33	31	23	29	38	↗
Durchschnittsnote	1,85	2,39	2,26	2,31	2,63	↘
Streuung	0,78	1,31	1,07	0,95	1,38	↘

4.1 Zusammenarbeit mit dir. Vorgesetztem

	2009	2012	2013	2015	2017	
Anzahl	33	31	24	30	38	↗
Durchschnittsnote	2,39	3,00	3,04	3,10	3,42	↘
Streuung	1,04	1,32	1,24	1,30	1,41	↘

4.2 Zusammenarbeit mit Kollegen eig. Abteilung

	2009	2012	2013	2015	2017	
Anzahl	33	31	24	30	38	↗
Durchschnittsnote	2,03	2,13	2,08	2,17	2,68	↘
Streuung	0,87	0,98	1,04	0,97	1,13	↘

4.3 Zusammenarbeit mit Kollegen and. Abteilungen

	2009	2012	2013	2015	2017	
Anzahl	33	31	24	30	38	↗
Durchschnittsnote	3,03	3,06	3,29	3,27	3,45	↘
Streuung	0,97	1,01	1,10	1,00	1,04	↘

4.4 Erfahrungsaustausch zwischen den MA

	2009	2012	2013	2015	2017	
Anzahl	32	31	24	30	38	↗
Durchschnittsnote	3,09	3,23	3,25	3,63	3,55	↗
Streuung	1,10	1,10	1,01	0,91	1,16	↘

4.5 Einbringen der MA-Kompetenzen

	2009	2012	2013	2015	2017	
Anzahl	33	30	24	30	38	↗
Durchschnittsnote	2,88	3,20	3,63	3,73	3,92	↘
Streuung	1,27	1,35	1,22	1,18	1,26	↘

4.6 Verbesserungsvorschläge der MA werden berücks.

	2009	2012	2013	2015	2017	
Anzahl	33	30	24	27	38	↗
Durchschnittsnote	3,00	3,33	3,83	3,63	4,16	↘
Streuung	1,15	1,22	1,28	1,31	1,14	↗

4.7 Zugriff auf das QM-Handbuch

	2009	2012	2013	2015	2017	
Anzahl	33	30	23	28	38	↗
Durchschnittsnote	1,79	2,03	2,04	1,89	2,11	↘
Streuung	0,88	1,05	1,20	1,11	1,10	↗

4.8 Über die QM-Arbeit gut informiert

	2009	2012	2013	2015	2017	
Anzahl	33	30	24	30	38	↗
Durchschnittsnote	2,27	2,90	3,13	2,70	3,16	↘
Streuung	0,99	1,22	1,51	1,39	1,41	↘

5.1 Zuständigkeiten eindeutig festgelegt

	2009	2012	2013	2015	2017	
Anzahl	33	30	23	30	38	↗
Durchschnittsnote	2,33	2,97	2,39	2,60	3,16	↘
Streuung	1,09	1,52	1,05	1,11	1,20	↘

5.2 Arbeitsabläufe gut aufeinander abgestimmt

	2009	2012	2013	2015	2017	
Anzahl	33	31	23	30	38	↗
Durchschnittsnote	2,73	3,23	3,30	3,73	3,92	↘
Streuung	0,90	1,10	1,16	1,18	1,11	↗

5.3 Absprachen zwischen den MA optimal

	2009	2012	2013	2015	2017	
Anzahl	33	31	24	30	38	↗
Durchschnittsnote	2,94	3,10	3,33	3,47	3,61	↘
Streuung	0,85	1,06	0,94	1,06	1,04	↗

5.4 Mitsprache der MA ist erwünscht

	2009	2012	2013	2015	2017	
Anzahl	33	31	23	30	37	↗
Durchschnittsnote	2,79	3,13	3,30	3,43	3,92	↘
Streuung	1,15	1,41	1,30	1,38	1,26	↗

5.5 Reha-Ergebnis aus Sicht der PA sehr gut

	2009	2012	2013	2015	2017	
Anzahl	32	31	23	29	38	↗
Durchschnittsnote	2,78	3,13	3,43	3,48	3,45	↗
Streuung	0,70	1,01	1,06	1,07	0,97	↗

6.1 Führungsarbeit der medizinischen Klinikleitung

	2009	2012	2013	2015	2017	
Anzahl	33	29	24	30	33	↗
Durchschnittsnote	2,76	3,10	3,29	3,43	3,73	↘
Streuung	1,07	1,30	1,31	1,17	1,26	↘

6.2 Führungsarbeit der Verwaltungsleitung

	2009	2012	2013	2015	2017	
Anzahl	33	29	24	30	33	↗
Durchschnittsnote	2,97	3,03	3,08	3,23	3,48	↘
Streuung	1,17	1,33	1,38	1,23	1,31	↘

6.3 Zusammenarbeit KL und MA

	2009	2012	2013	2015	2017	
Anzahl	33	32	24	30	37	↗
Durchschnittsnote	2,82	3,41	3,67	3,67	4,00	↘
Streuung	0,94	1,32	1,43	1,19	1,19	↗

7.1 Gesamteindruck der Klinik

	2009	2012	2013	2015	2017	
Anzahl	33	31	24	29	38	↗
Durchschnittsnote	2,52	2,84	3,00	2,76	3,03	↘
Streuung	0,66	0,77	1,00	0,73	0,63	↗

7.2 Einrichtung der Zimmer und Gemeinschaftsräume

	2009	2012	2013	2015	2017	
Anzahl	33	31	24	29	36	↗
Durchschnittsnote	2,73	3,00	2,92	2,66	3,28	↘
Streuung	0,83	0,92	1,04	0,80	0,93	↘

7.3 die Verpflegung

	2009	2012	2013	2015	2017	
Anzahl	33	30	24	28	35	↗
Durchschnittsnote	1,48	2,37	2,67	2,50	2,17	↗
Streuung	0,50	1,02	1,18	0,87	0,65	↗

7.4 die ärztliche Betreuung

	2009	2012	2013	2015	2017	
Anzahl	33	31	24	29	33	↗
Durchschnittsnote	2,09	2,32	2,46	2,48	2,73	↘
Streuung	0,57	0,82	0,82	0,93	0,93	↗

7.5 die pflegerische Betreuung

	2009	2012	2013	2015	2017	
Anzahl	33	31	24	29	34	↗
Durchschnittsnote	1,88	2,19	2,25	2,31	2,09	↗
Streuung	0,64	0,82	1,05	0,91	0,66	↗

7.6 die psychotherapeutische Betreuung

	2009	2012	2013	2015	2017	
Anzahl	33	30	24	29	34	↗
Durchschnittsnote	2,12	2,43	2,38	2,48	2,32	↗
Streuung	0,69	0,62	0,70	0,72	0,53	↗

7.7 die Leistung der Ergo / Arbeitstherapie

	2009	2012	2013	2015	2017	
Anzahl	33	31	24	29	33	↗
Durchschnittsnote	1,97	2,16	2,33	2,41	2,48	↘
Streuung	0,67	0,72	0,90	0,77	0,74	↗

7.8 die Leistung der physiotherapeutischen Betreuung

	2009	2012	2013	2015	2017	
Anzahl				28	33	↗
Durchschnittsnote				2,54	2,15	↗
Streuung				1,09	0,74	↗

7.9 die Leistung der Sporttherapie

	2009	2012	2013	2015	2017	
Anzahl	33	31	24	28	34	↗
Durchschnittsnote	2,52	2,45	2,50	2,46	2,24	↗
Streuung	0,93	0,87	0,71	1,05	0,73	↗

7.10 die Betreuung der MA der Rezeption

	2009	2012	2013	2015	2017	
Anzahl	33	31	24	29	34	↗
Durchschnittsnote	1,52	1,74	1,83	1,83	1,94	↘
Streuung	0,70	0,67	0,80	0,70	0,76	↘

7.11 die Betreuung der MA der Verwaltung

	2009	2012	2013	2015	2017	
Anzahl	33	31	24	29	35	↗
Durchschnittsnote	1,52	1,74	1,83	2,10	2,09	↗
Streuung	0,70	0,67	0,80	0,84	0,77	↗

7.12 die Betreuung der MA im Serviced. / Speisesaal

	2009	2012	2013	2015	2017	
Anzahl	32	30	21	27	35	↗
Durchschnittsnote	2,06	2,53	2,38	2,30	2,17	↗
Streuung	0,70	0,96	0,95	0,90	0,65	↗

7.13 die Dienstleistungen der Hauswirtschaft

	2009	2012	2013	2015	2017	
Anzahl	31	31	24	28	34	↗
Durchschnittsnote	1,87	2,03	2,21	2,43	2,62	↘
Streuung	0,61	0,69	1,00	0,68	0,94	↘

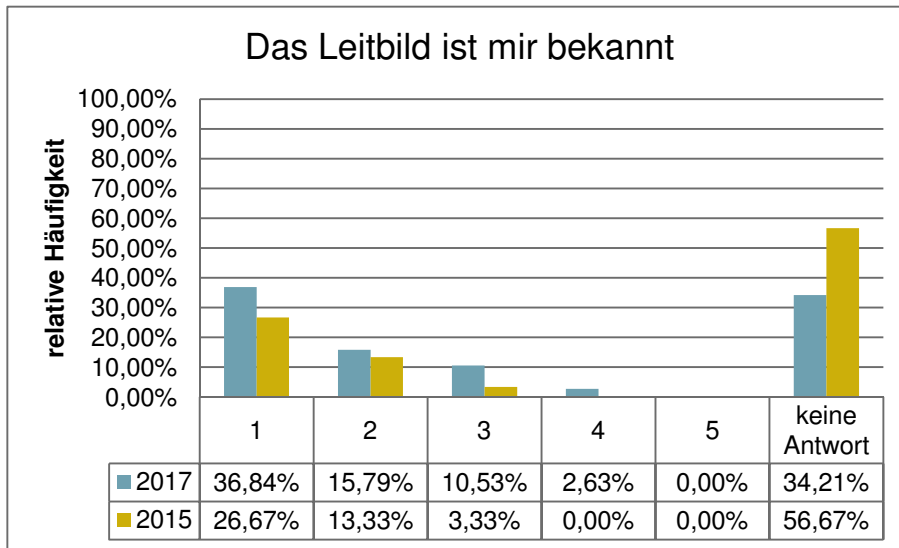
7.14 die Dienstleistungen der Haustechnik

	2009	2012	2013	2015	2017	
Anzahl	32	31	23	29	35	↗
Durchschnittsnote	1,91	2,16	2,22	2,28	2,57	↘
Streuung	0,91	1,11	1,06	0,83	0,84	↘

7.15 Kultur- und Freizeitmöglichkeiten

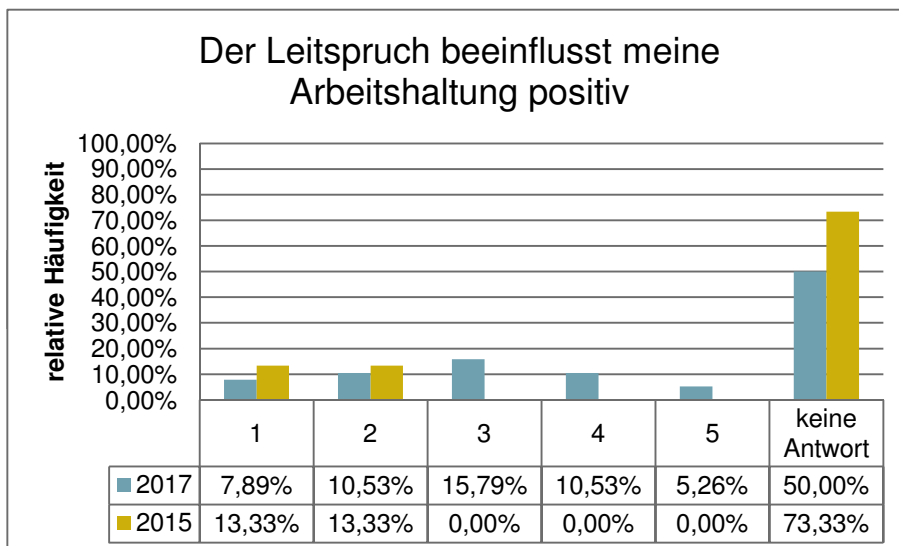
	2009	2012	2013	2015	2017	
Anzahl	32	30	23	29	37	↗
Durchschnittsnote	3,09	2,77	2,91	2,48	2,81	↘
Streuung	0,91	1,02	1,02	0,62	0,86	↘

Komplex 1



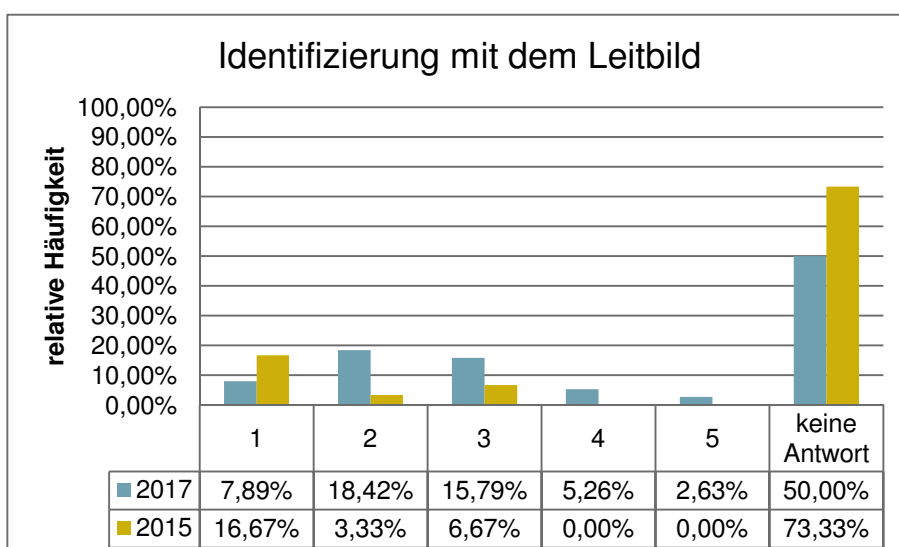
Rangplatz
1 von 7

n =	25
mw =	1,68
s =	0,88



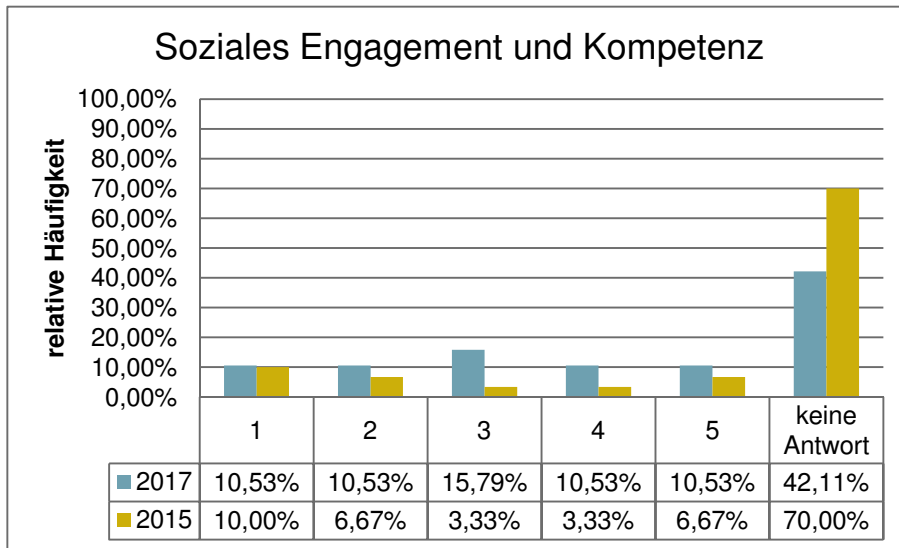
Rangplatz
4 von 7

n =	19
mw =	2,89
s =	1,21



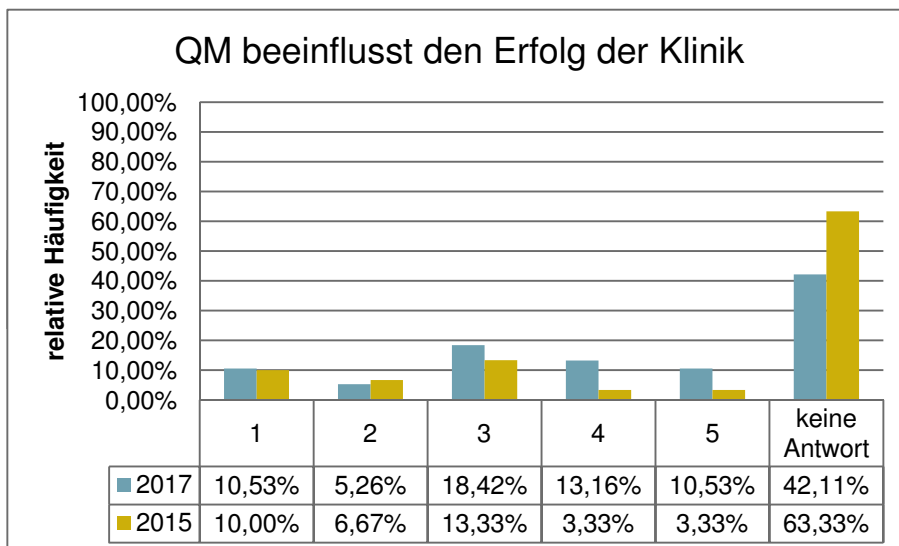
Rangplatz
2 von 7

n =	19
mw =	2,53
s =	1,04



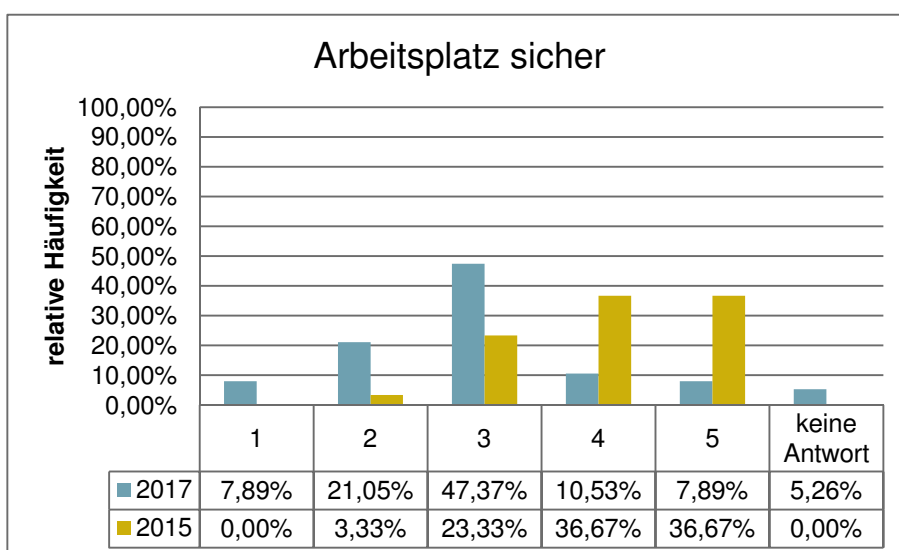
Rangplatz
5 von 7

n =	22
mw =	3,00
s =	1,35



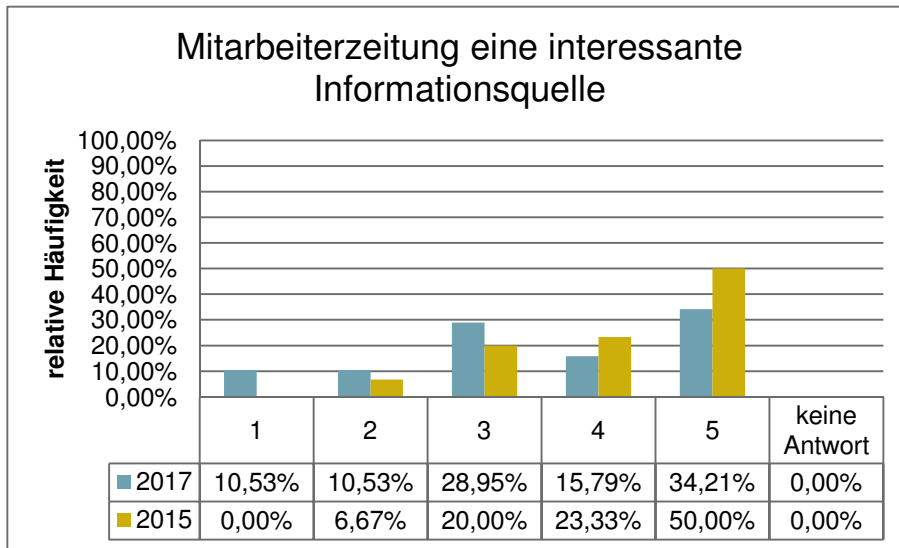
Rangplatz
6 von 7

n =	22
mw =	3,14
s =	1,32



Rangplatz
3 von 7

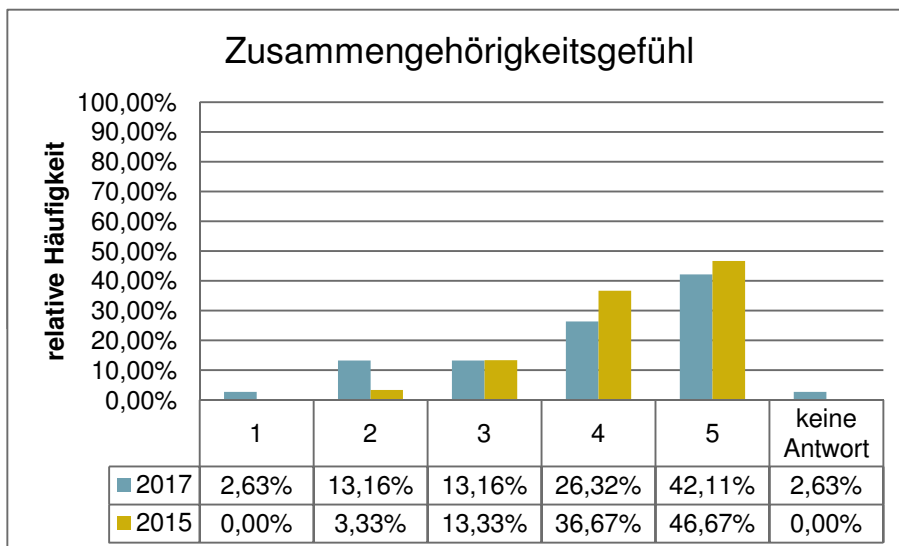
n =	36
mw =	2,89
s =	0,99



Rangplatz
7 von 7

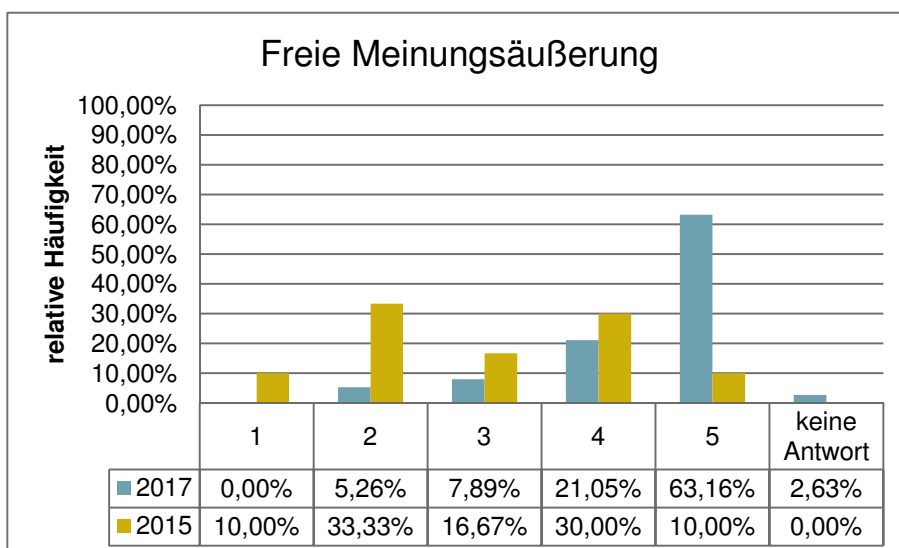
n =	38
mw =	3,53
s =	1,33

Komplex 2



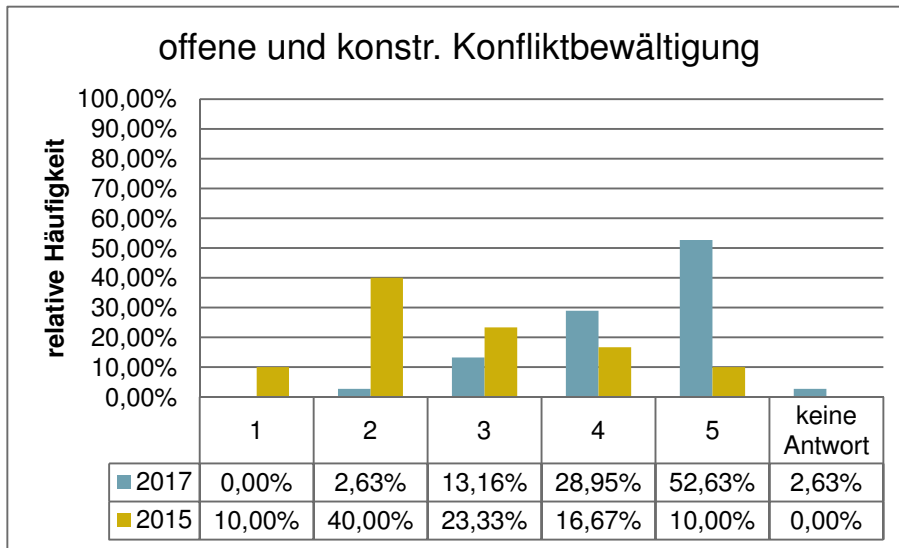
Rangplatz
2 von 4

n =	37
mw =	3,95
s =	1,16



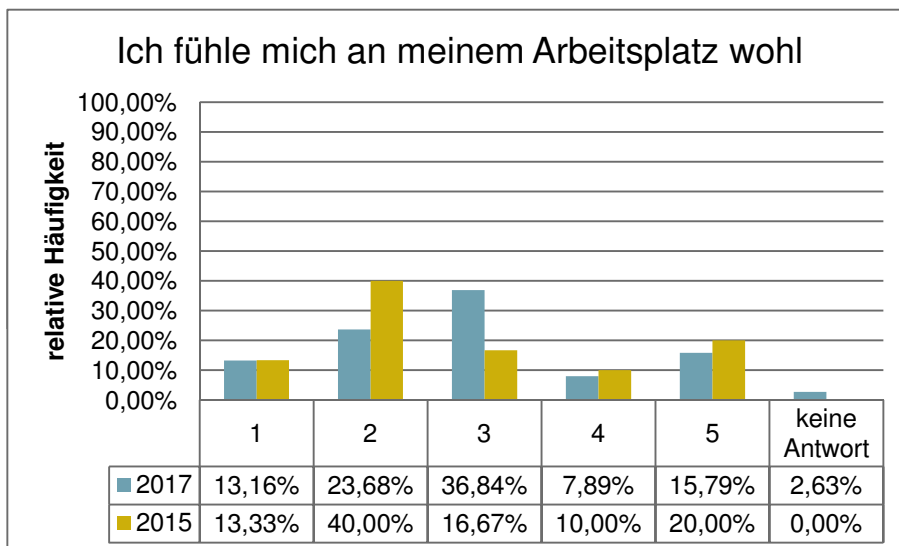
Rangplatz
4 von 4

n =	37
mw =	4,46
s =	0,86



Rangplatz
3 von 4

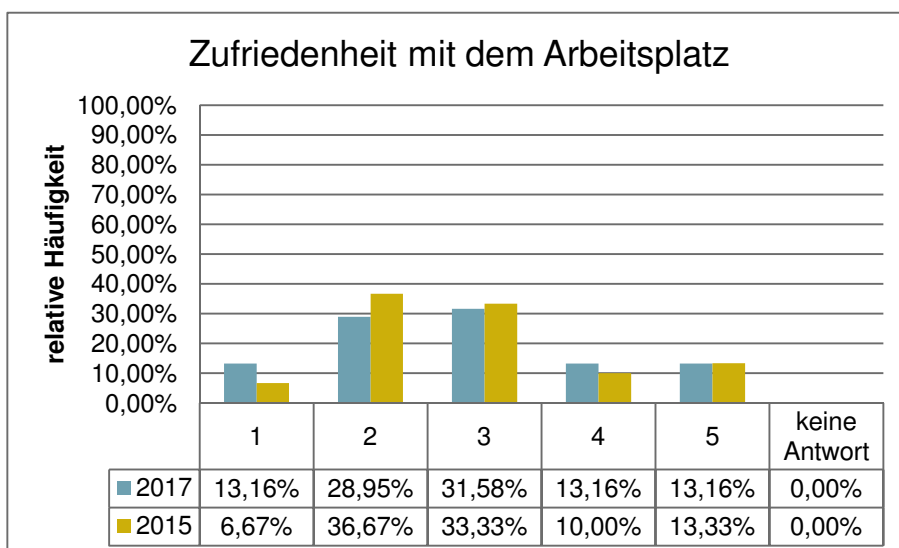
n =	37
mw =	4,35
s =	0,81



Rangplatz
1 von 4

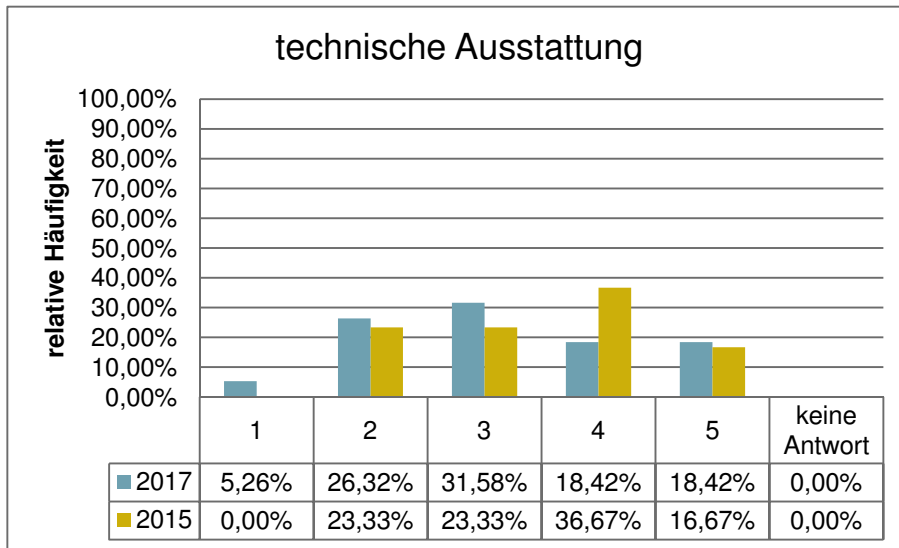
n =	37
mw =	2,89
s =	1,23

Komplex 3



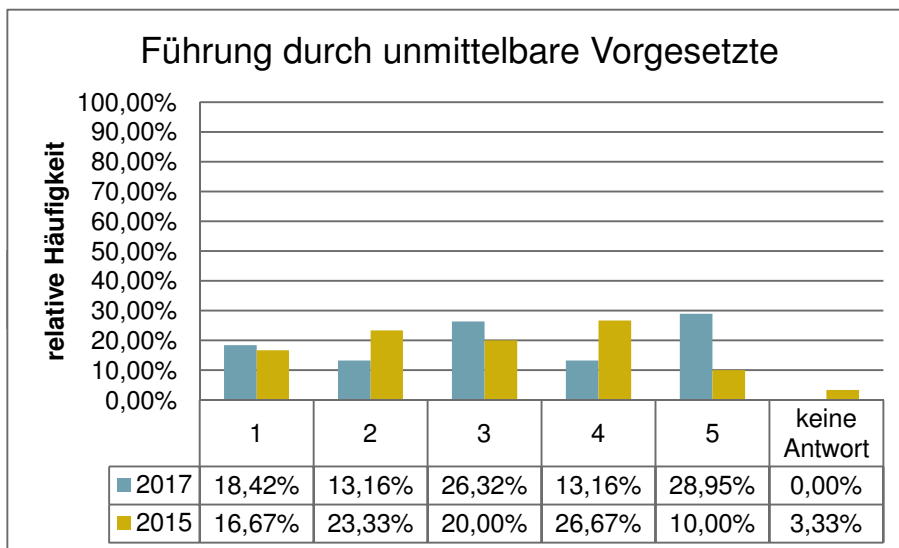
Rangplatz
3 von 8

n =	38
mw =	2,84
s =	1,20



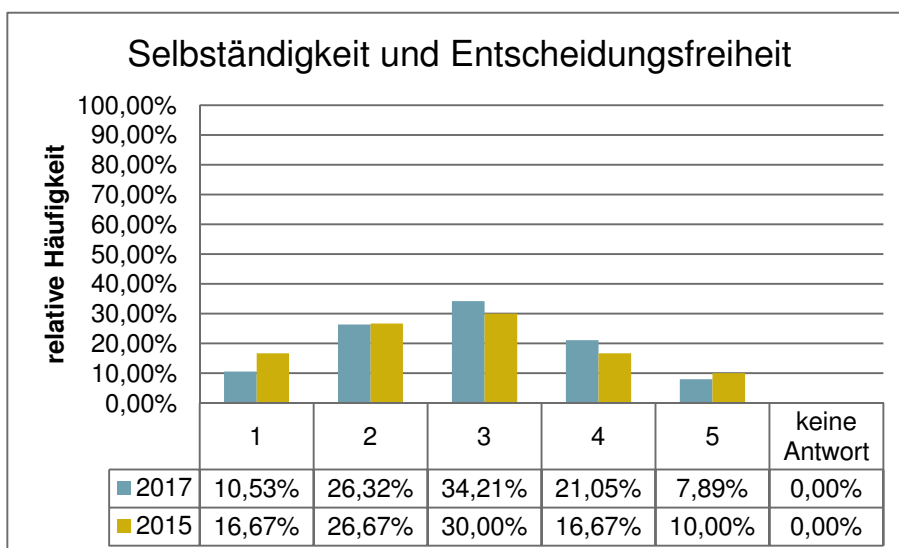
Rangplatz
6 von 8

n =	38
mw =	3,18
s =	1,17



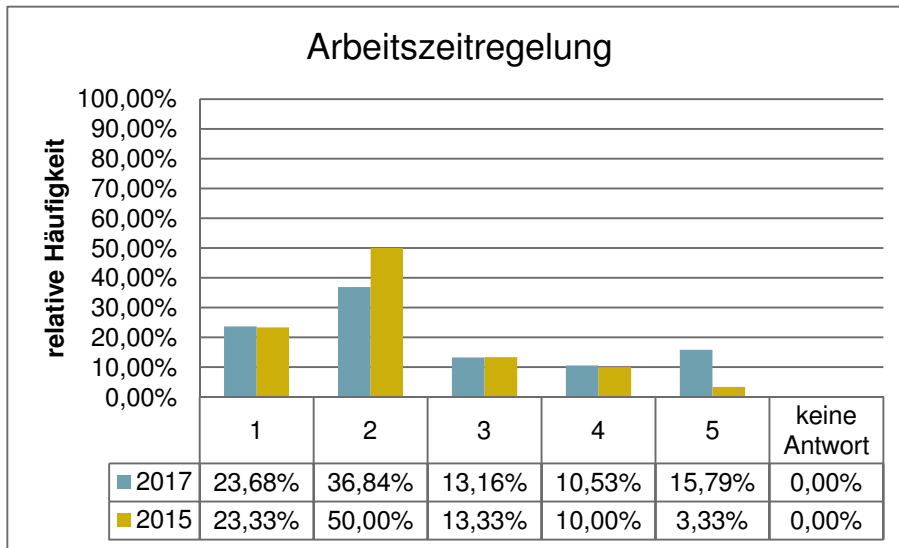
Rangplatz
7 von 8

n =	38
mw =	3,21
s =	1,45



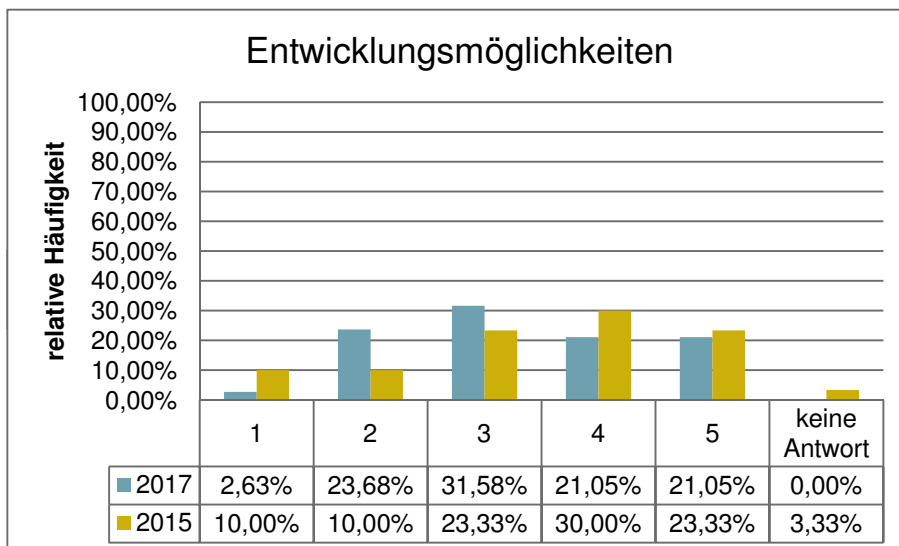
Rangplatz
4 von 8

n =	38
mw =	2,89
s =	1,10



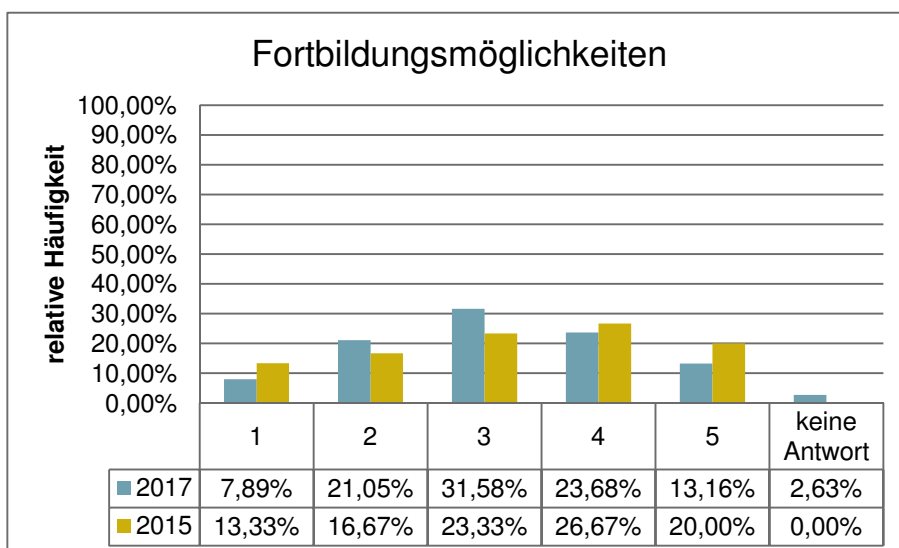
Rangplatz
1 von 8

n =	38
mw =	2,58
s =	1,37



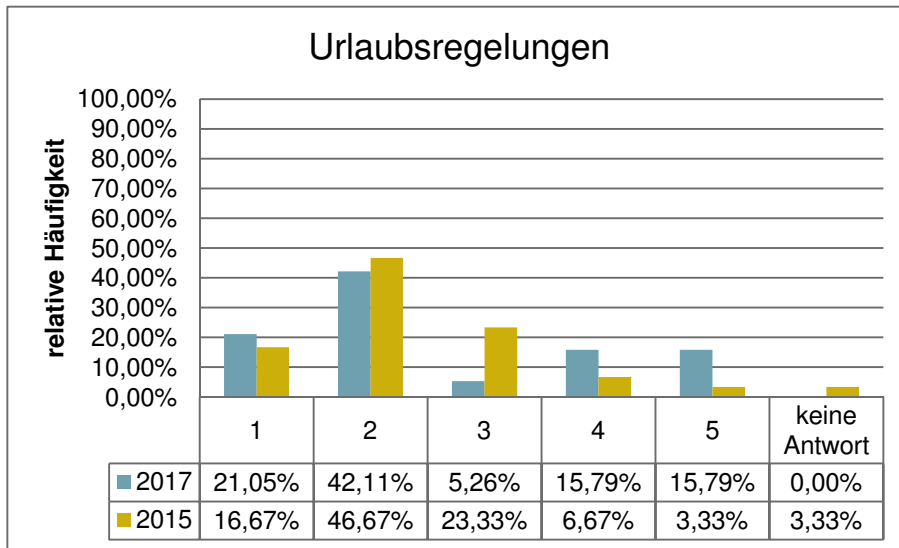
Rangplatz
8 von 8

n =	38
mw =	3,34
s =	1,13



Rangplatz
5 von 8

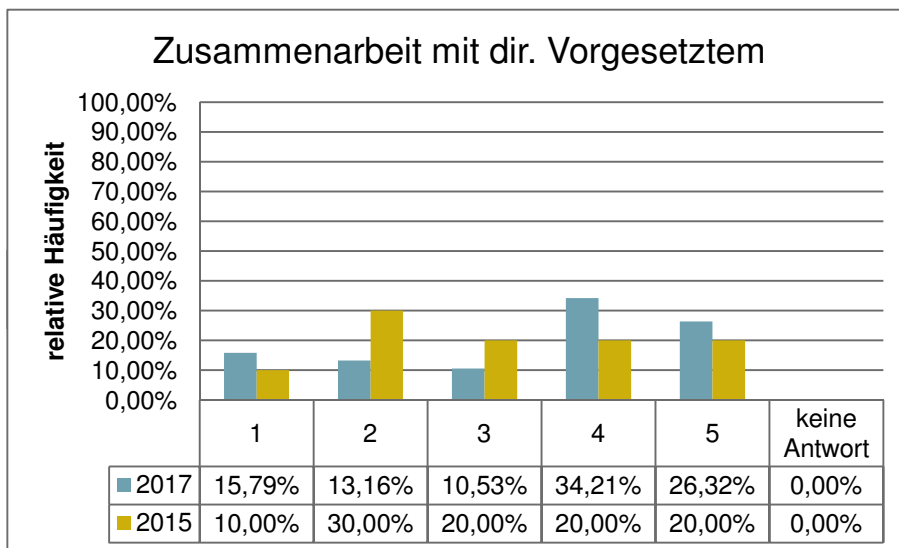
n =	37
mw =	3,14
s =	1,14



Rangplatz
2 von 8

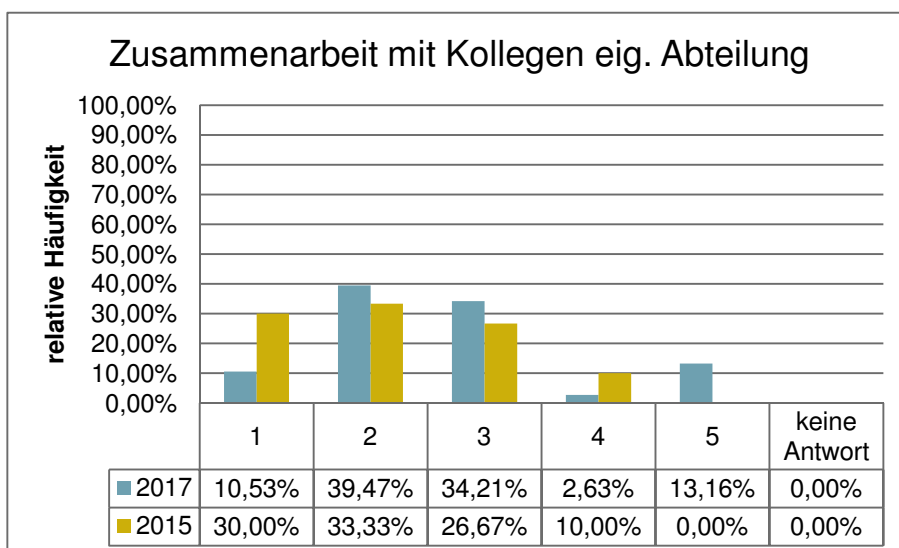
n =	38
mw =	2,63
s =	1,38

Komplex 4



Rangplatz
4 von 8

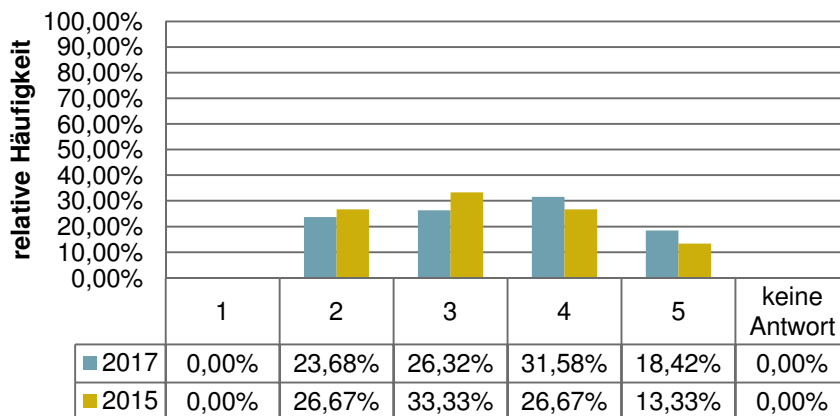
n =	38
mw =	3,42
s =	1,41



Rangplatz
2 von 8

n =	38
mw =	2,68
s =	1,13

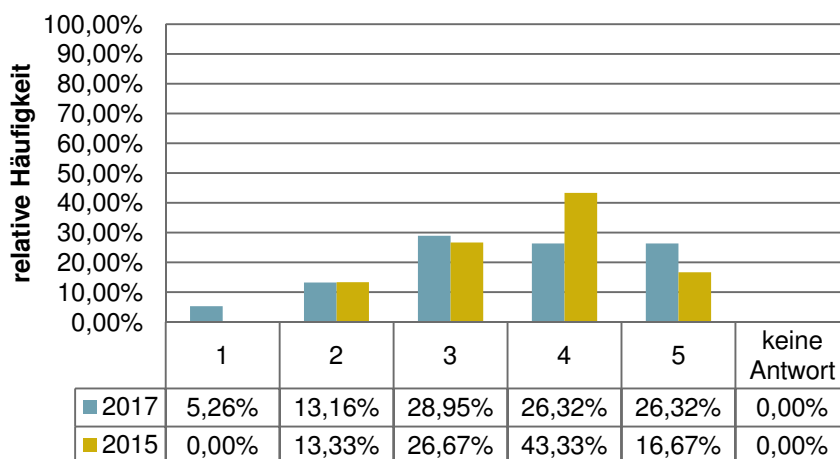
Zusammenarbeit mit Kollegen and. Abteilungen



Rangplatz
5 von 8

n =	38
mw =	3,45
s =	1,04

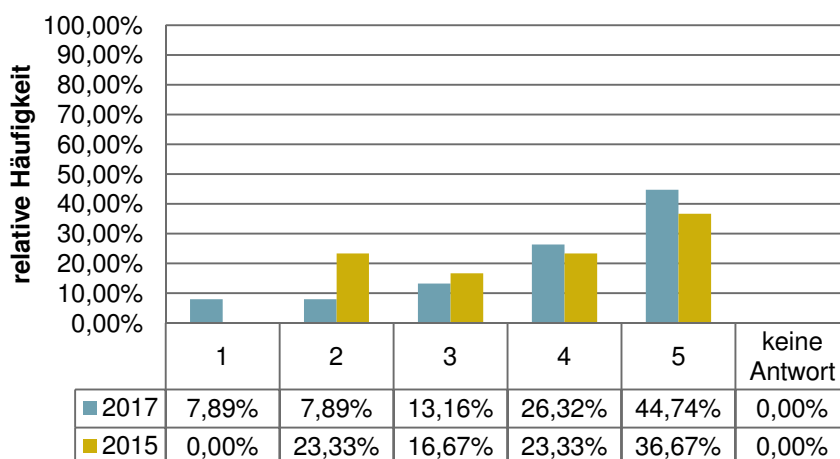
Erfahrungsaustausch zwischen den MA



Rangplatz
6 von 8

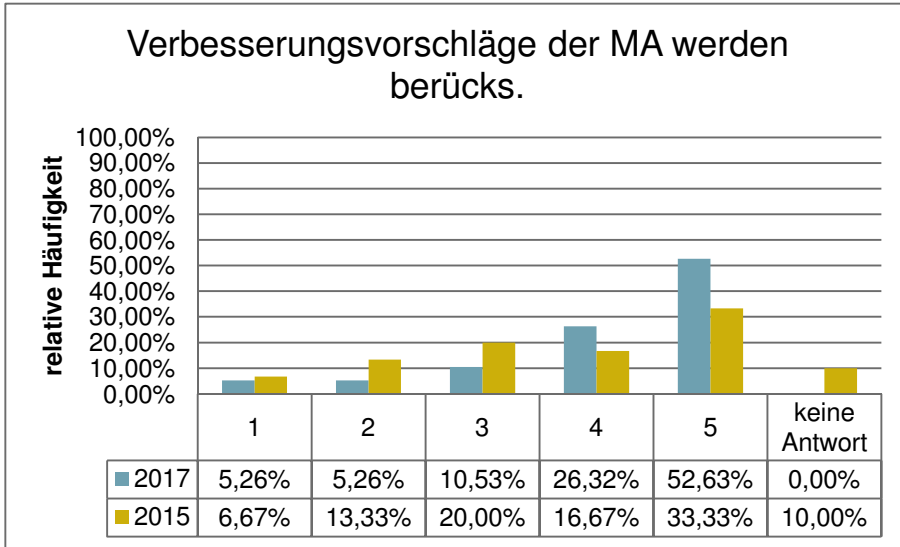
n =	38
mw =	3,55
s =	1,16

Einbringen der MA-Kompetenzen



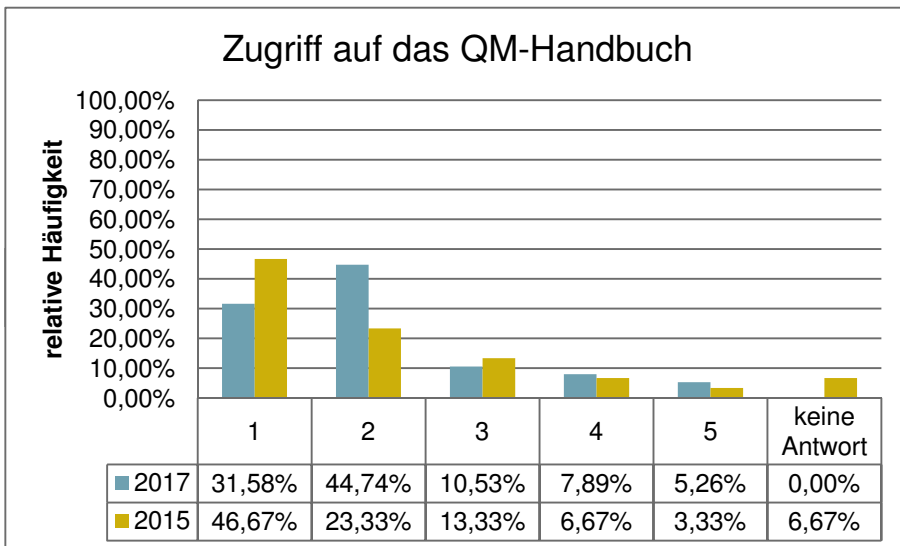
Rangplatz
7 von 8

n =	38
mw =	3,92
s =	1,26



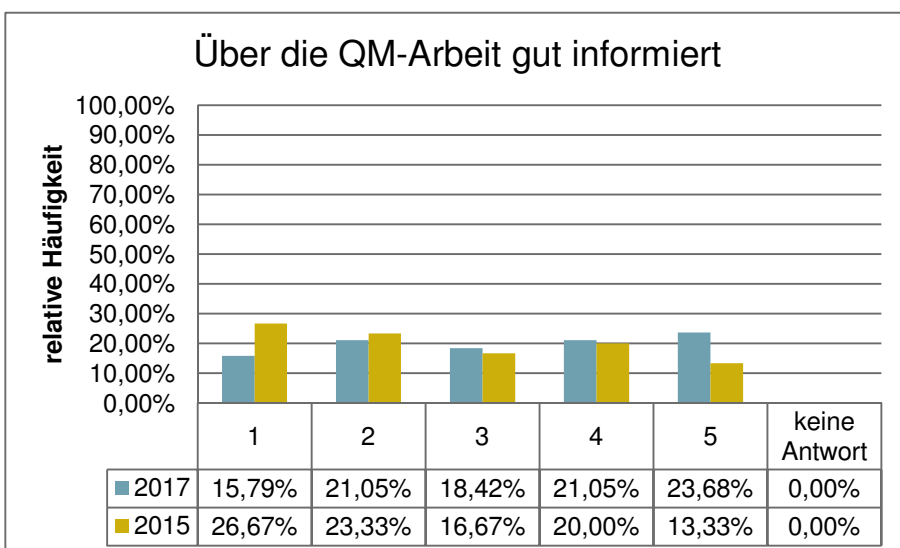
Rangplatz
8 von 8

n =	38
mw =	4,16
s =	1,14



Rangplatz
1 von 8

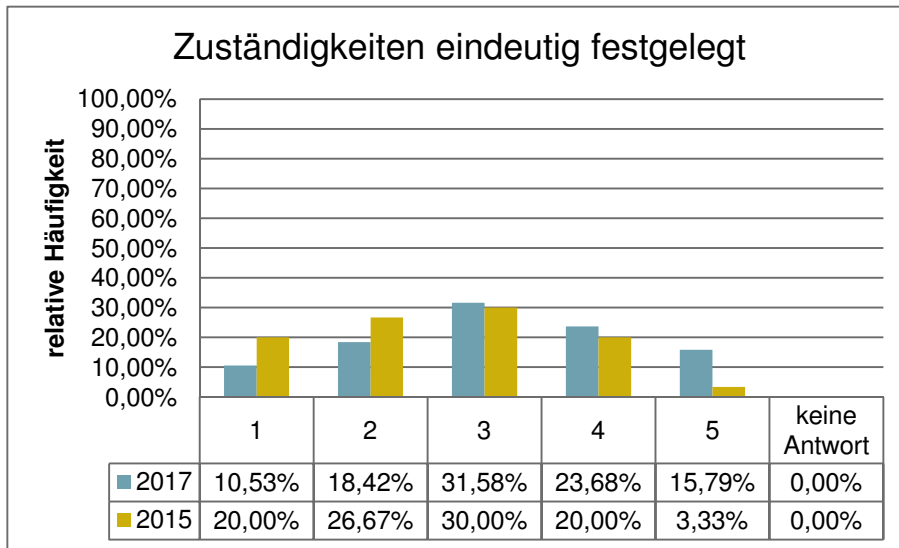
n =	38
mw =	2,11
s =	1,10



Rangplatz
3 von 8

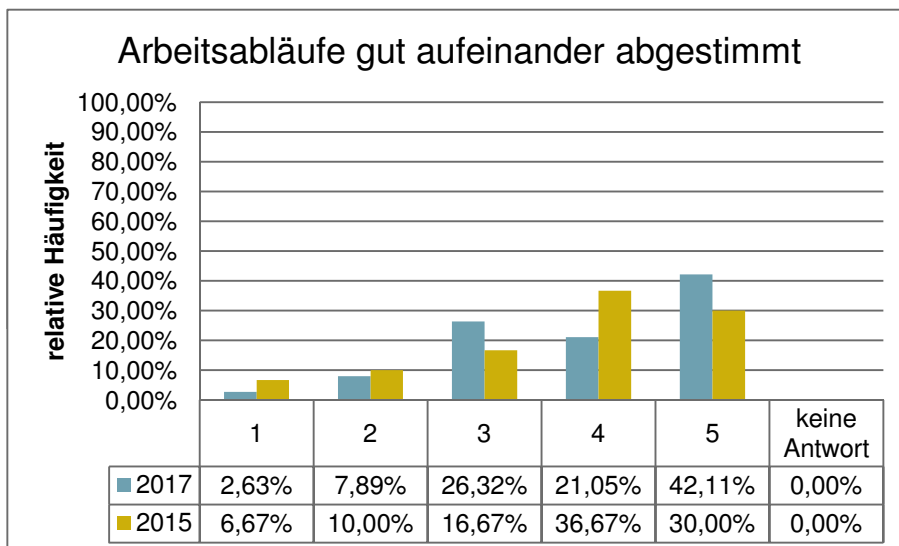
n =	38
mw =	3,16
s =	1,41

Komplex 5



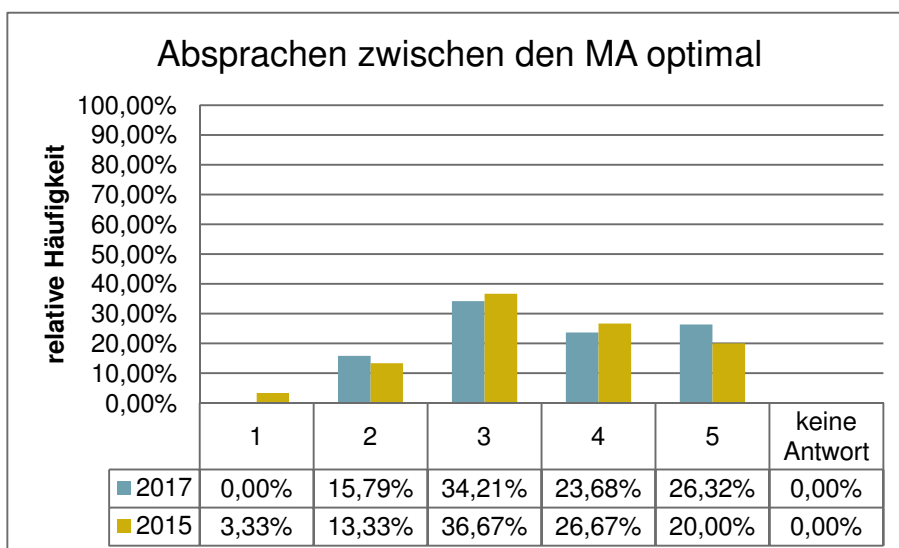
Rangplatz
1 von 5

n =	38
mw =	3,16
s =	1,20



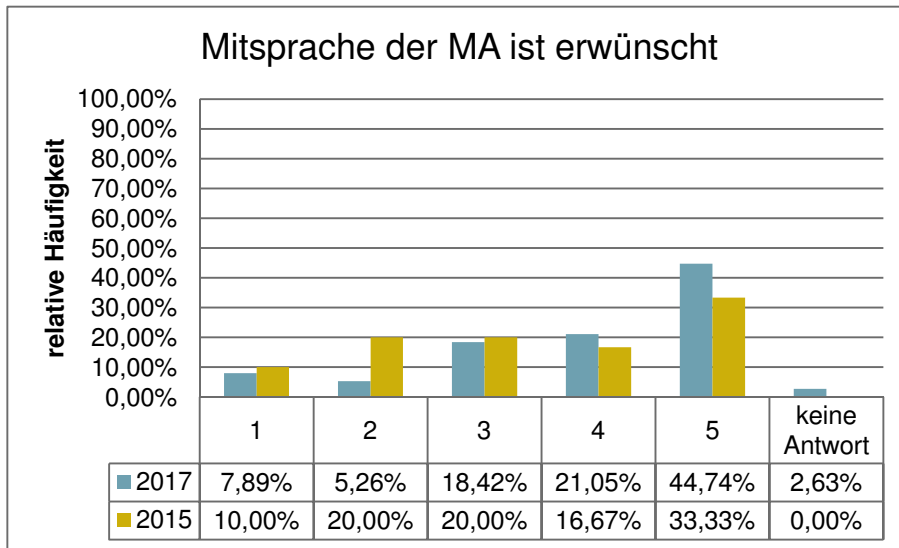
Rangplatz
5 von 5

n =	38
mw =	3,92
s =	1,11



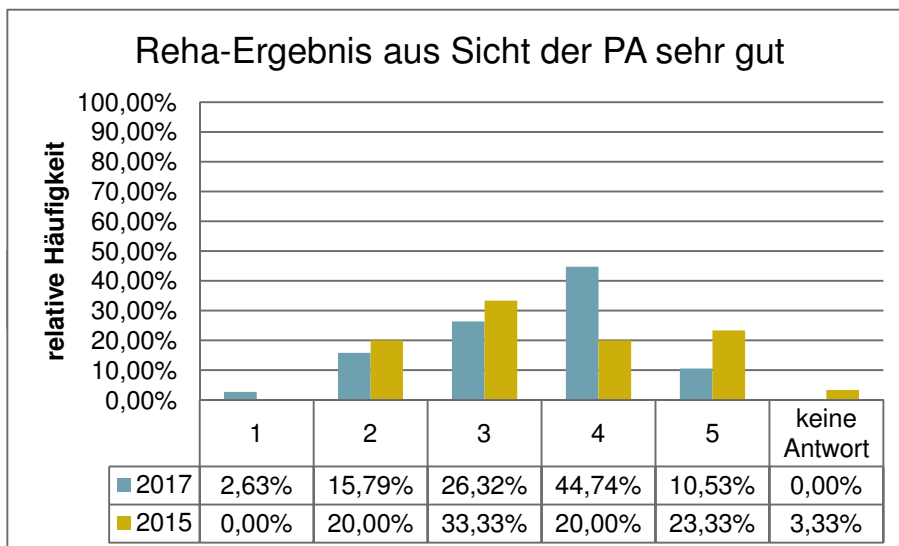
Rangplatz
3 von 5

n =	38
mw =	3,61
s =	1,04



Rangplatz
4 von 5

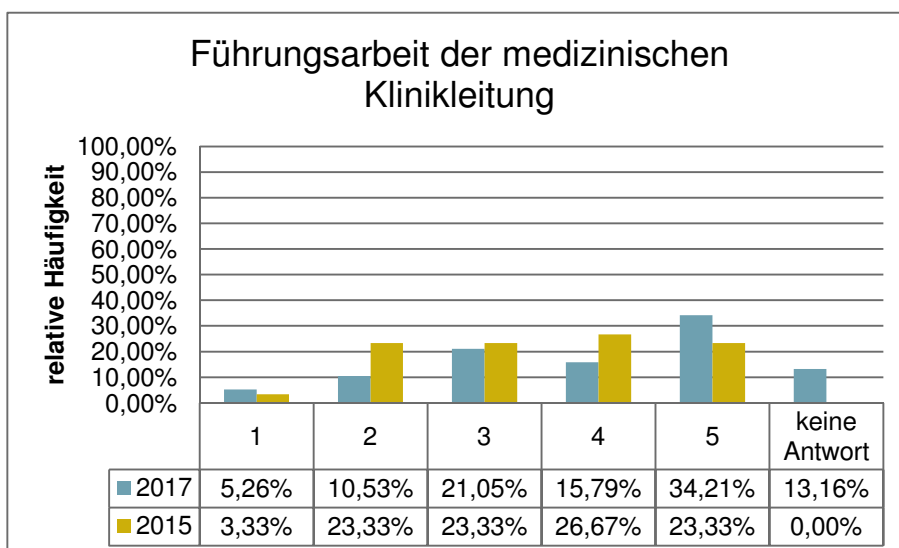
n =	37
mw =	3,92
s =	1,26



Rangplatz
2 von 5

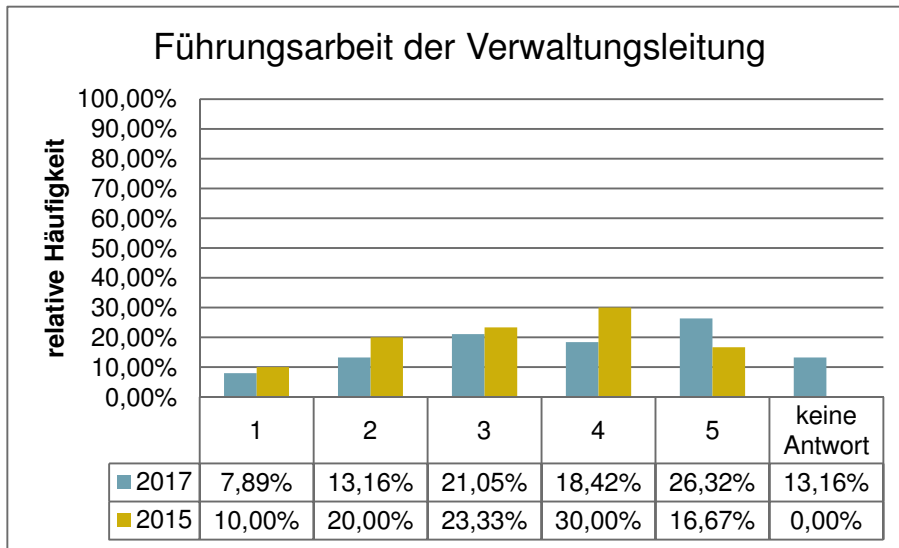
n =	38
mw =	3,45
s =	0,97

Komplex 6



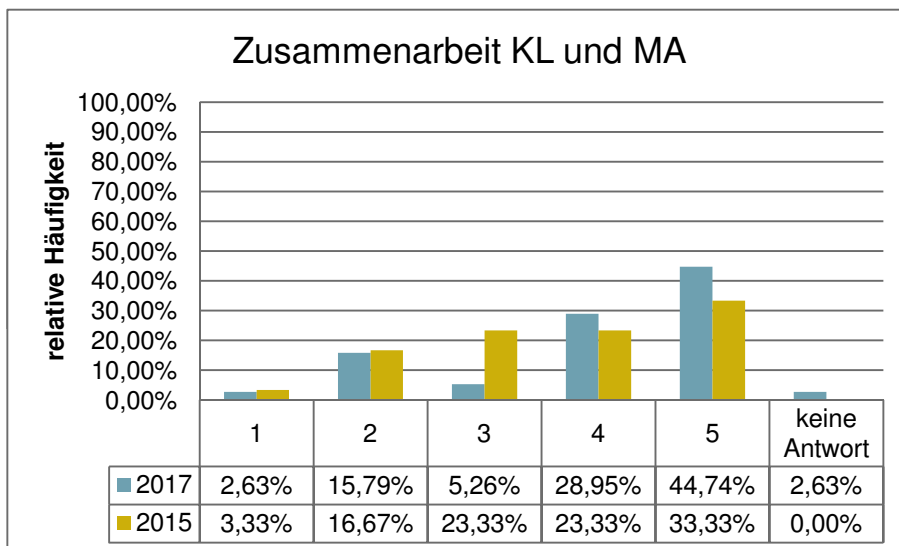
Rangplatz
2 von 3

n =	33
mw =	3,73
s =	1,26



Rangplatz
1 von 3

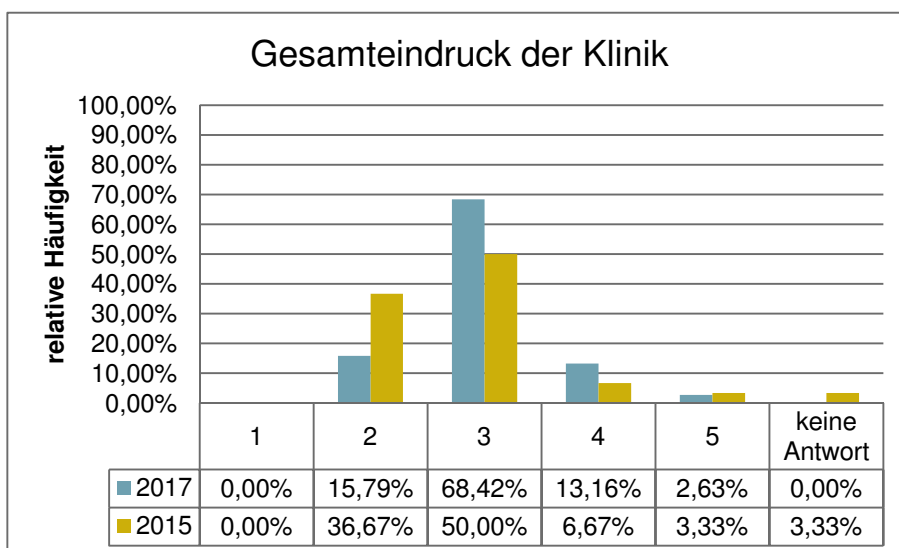
n =	33
mw =	3,48
s =	1,31



Rangplatz
3 von 3

n =	37
mw =	4,00
s =	1,19

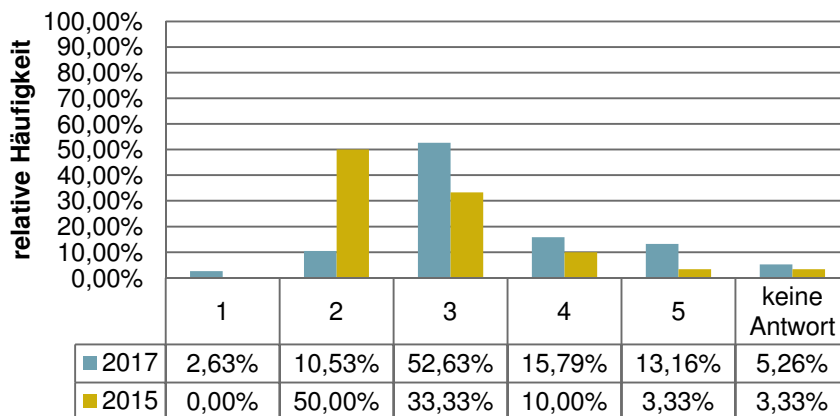
Komplex 7



Rangplatz
14 von 15

n =	38
mw =	3,03
s =	0,63

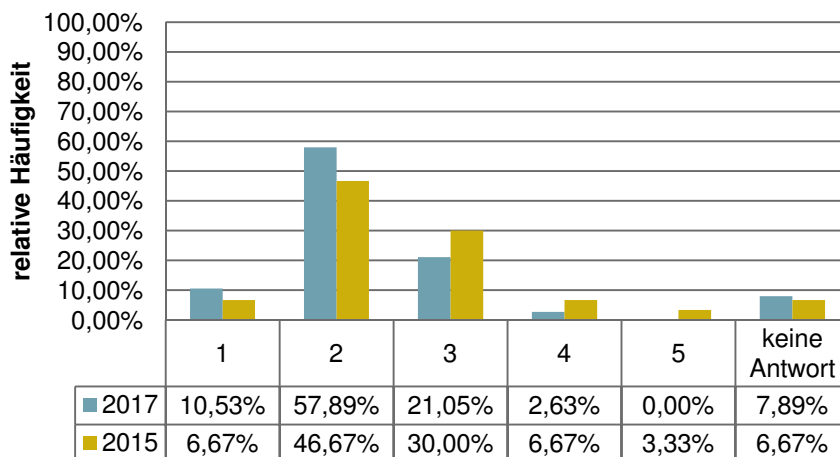
Einrichtung der Zimmer und Gemeinschaftsräume



Rangplatz
15 von 15

n =	36
mw =	3,28
s =	0,93

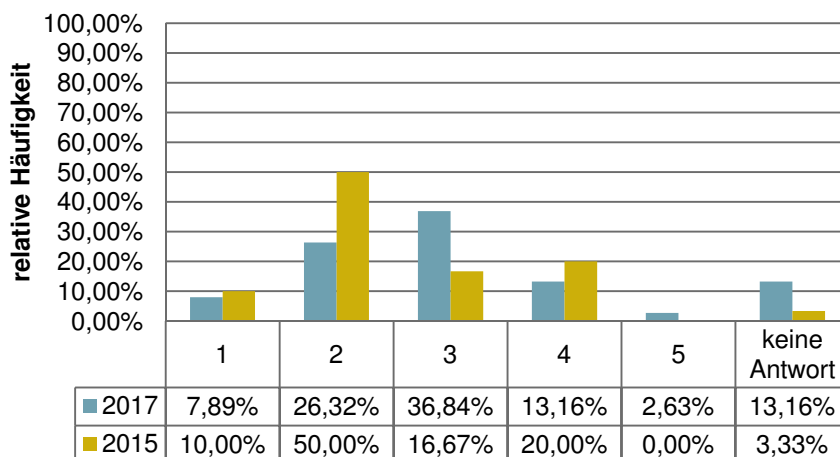
die Verpflegung



Rangplatz
5 von 15

n =	35
mw =	2,17
s =	0,65

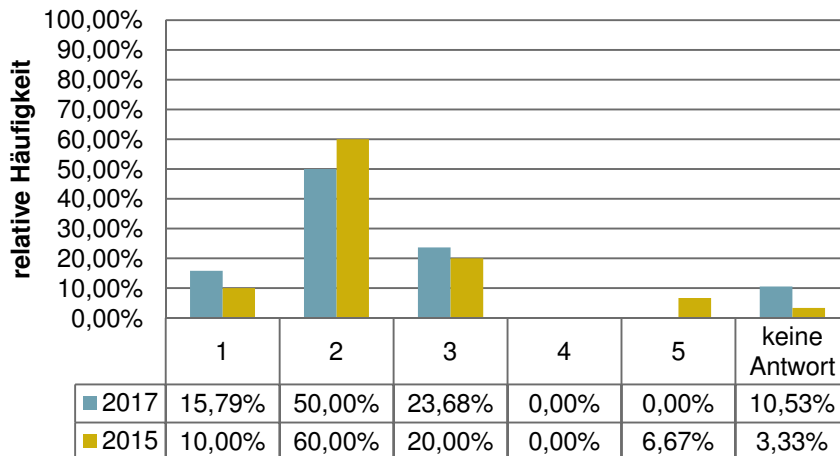
die ärztliche Betreuung



Rangplatz
12 von 15

n =	33
mw =	2,73
s =	0,93

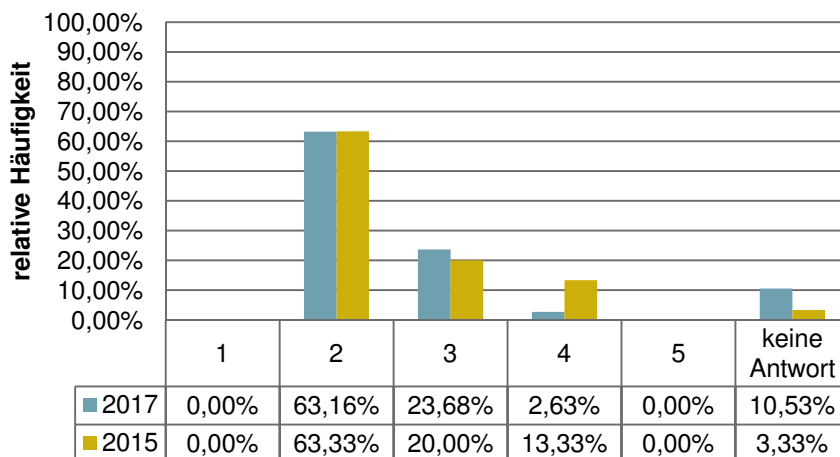
die pflegerische Betreuung



Rangplatz
3 von 15

n =	34
mw =	2,09
s =	0,66

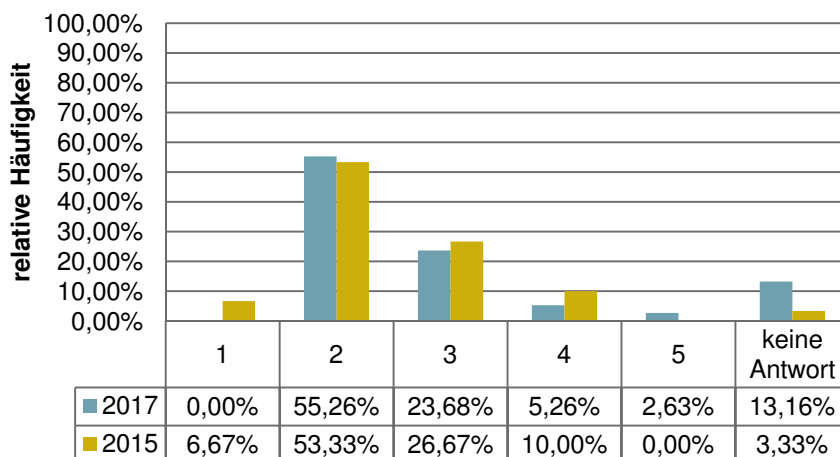
die psychotherapeutische Betreuung



Rangplatz
8 von 15

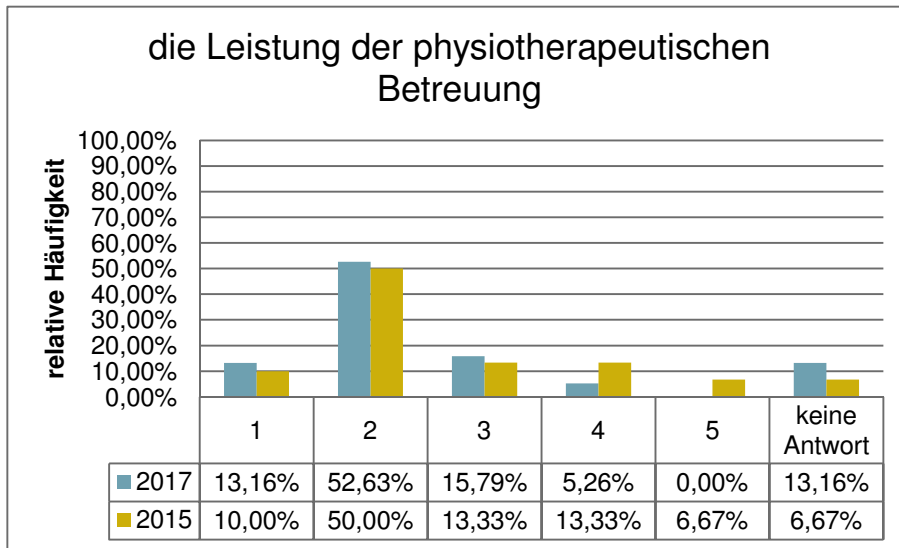
n =	34
mw =	2,32
s =	0,53

die Leistung der Ergo / Arbeitstherapie



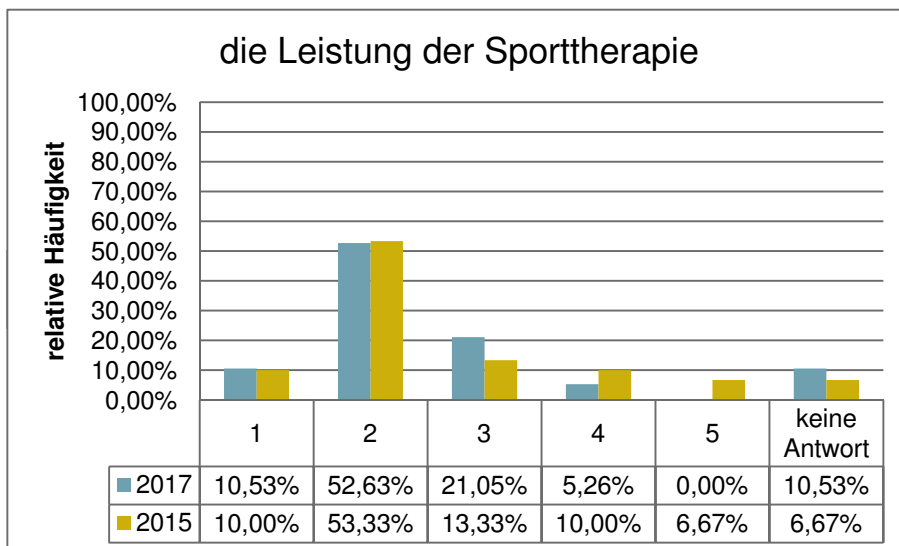
Rangplatz
9 von 15

n =	33
mw =	2,48
s =	0,74



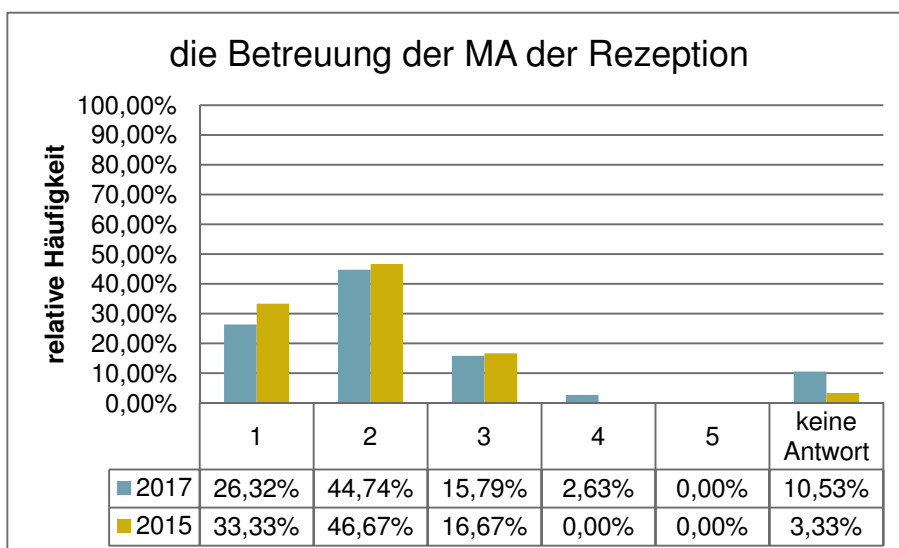
Rangplatz
4 von 15

n =	33
mw =	2,15
s =	0,74



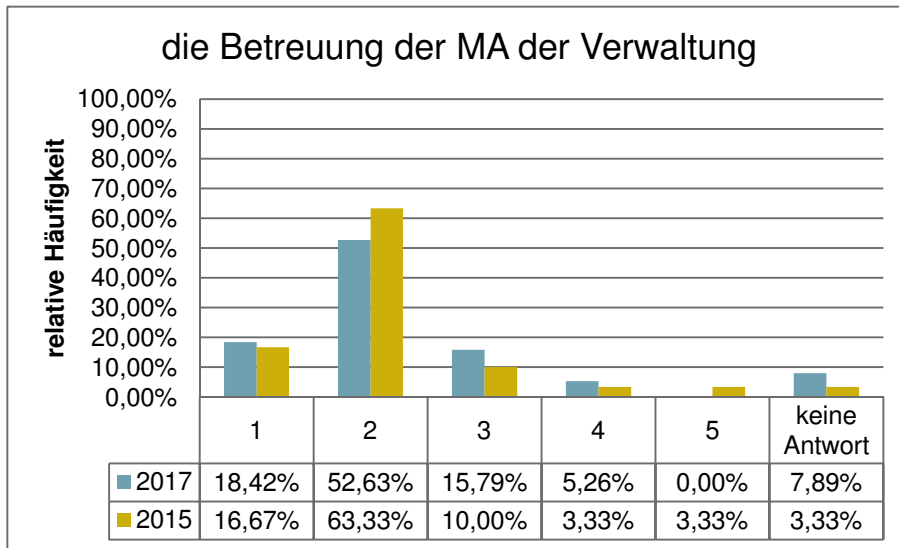
Rangplatz
7 von 15

n =	34
mw =	2,24
s =	0,73



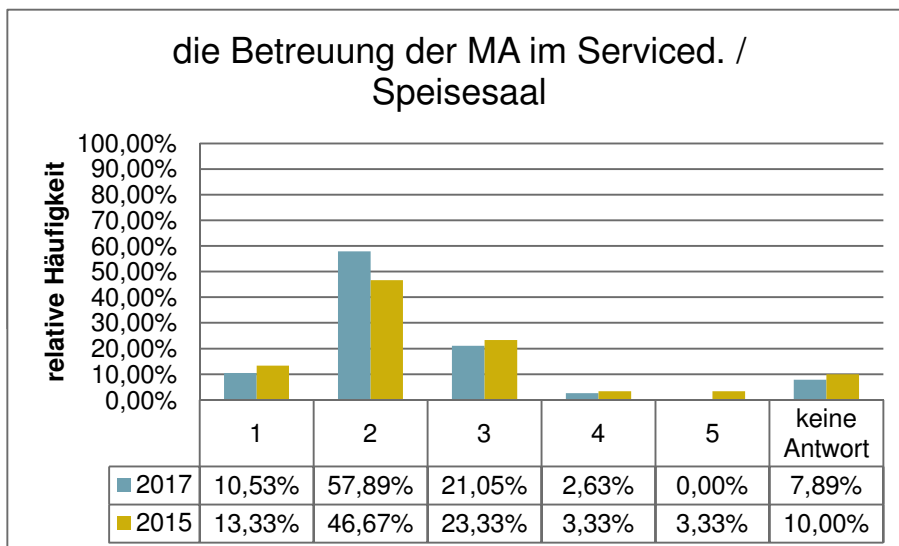
Rangplatz
1 von 15

n =	34
mw =	1,94
s =	0,76



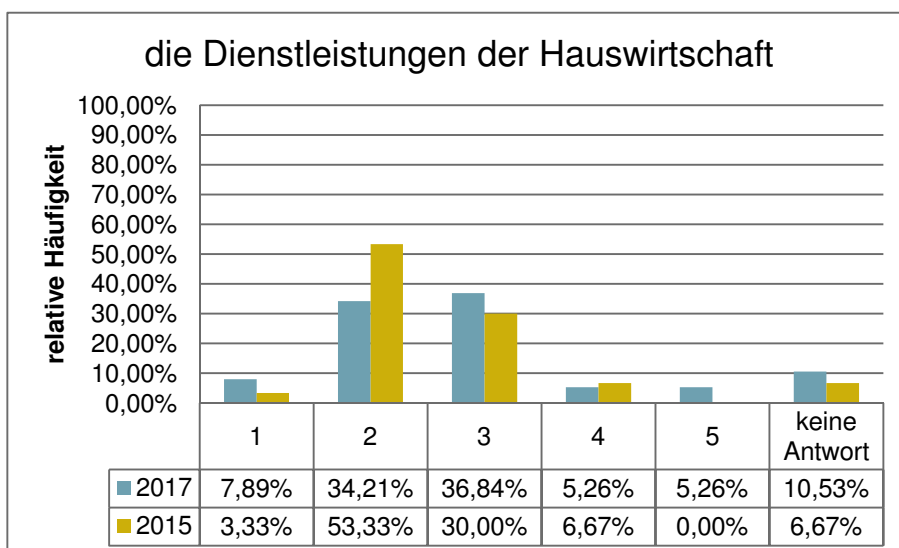
Rangplatz
2 von 15

n =	35
mw =	2,09
s =	0,77



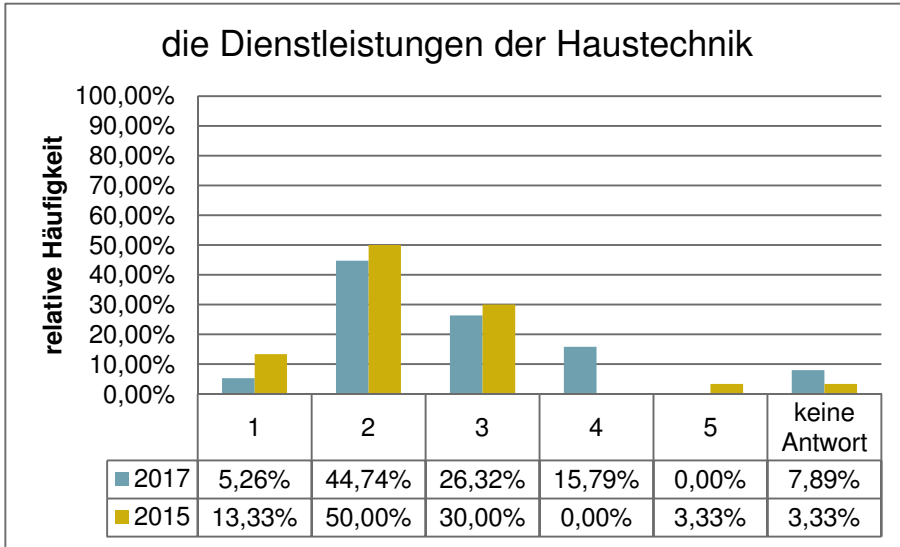
Rangplatz
5 von 15

n =	35
mw =	2,17
s =	0,65



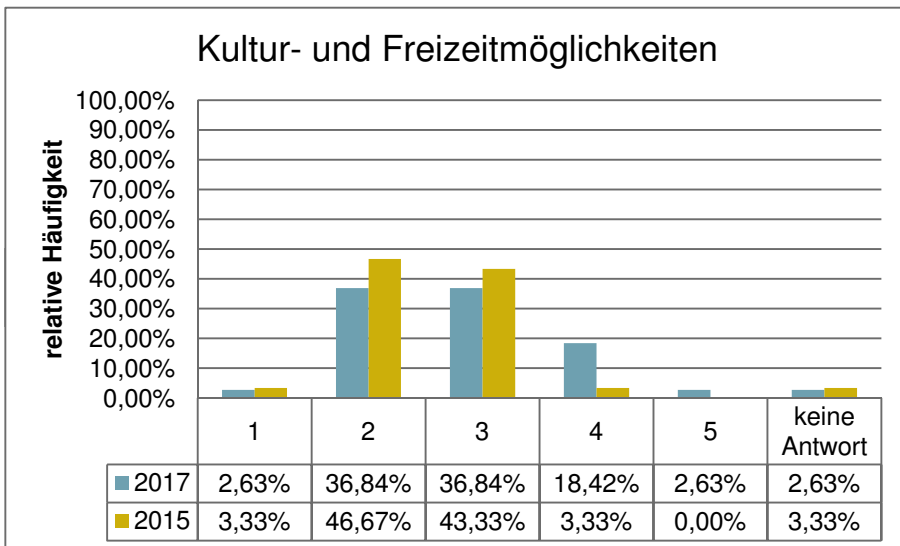
Rangplatz
11 von 15

n =	34
mw =	2,62
s =	0,94



Rangplatz
10 von 15

n =	35
mw =	2,57
s =	0,84



Rangplatz
13 von 15

n =	37
mw =	2,81
s =	0,86