

Auswertung der Mitarbeiterbefragung

2015

Klinik Brilon-Wald

Psychosomatische Fachklinik für Abhängigkeitserkrankungen

Datenmaterial

Klinik Brilon-Wald

Auswertung Mitarbeiterfragebögen 2015

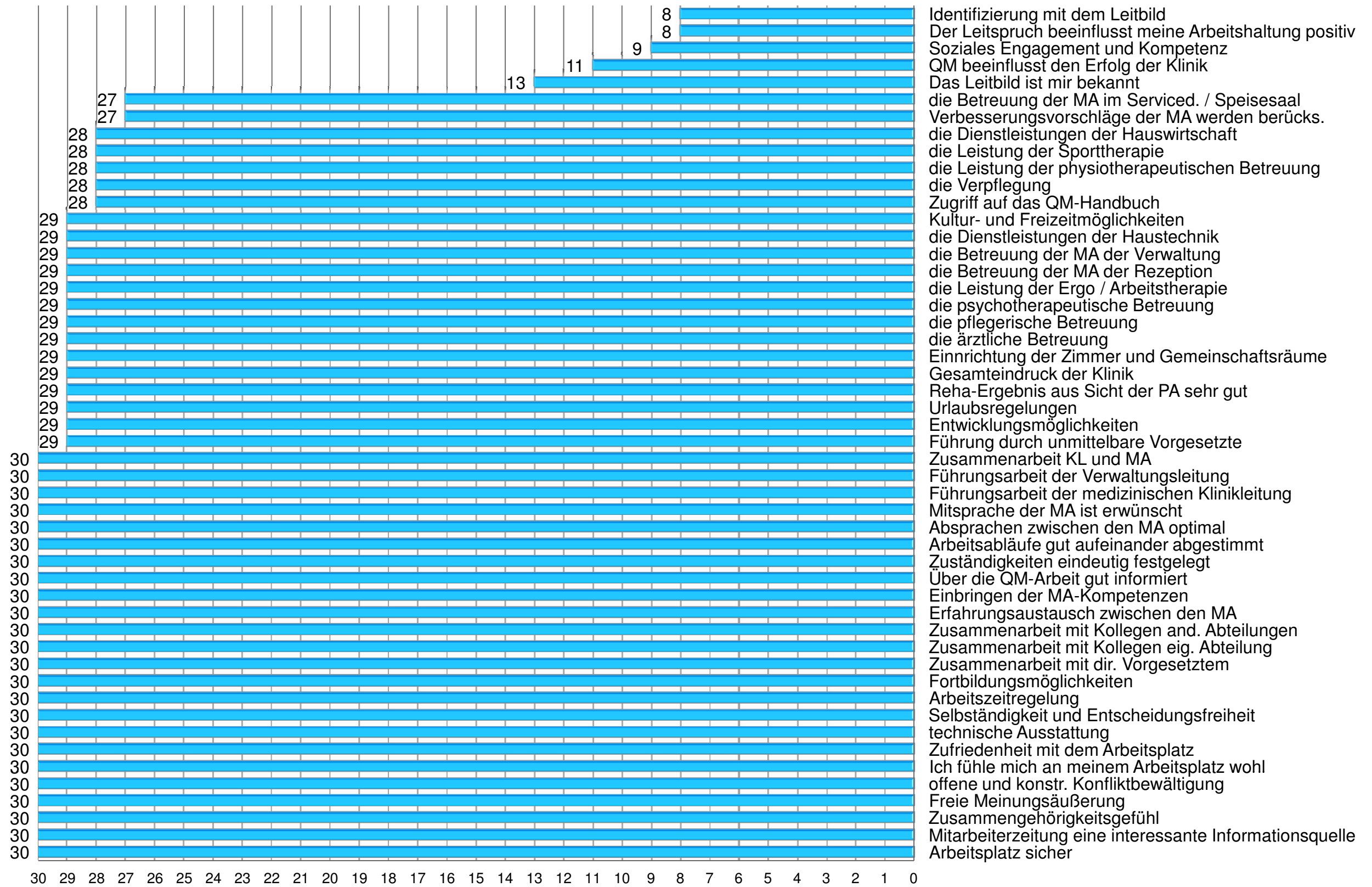
statistische Angaben

Anzahl der Fragebögen für Auswertung
Anzahl ausgegebener Fragebögen
Nutzbare Fragebögen
Rücklaufquote

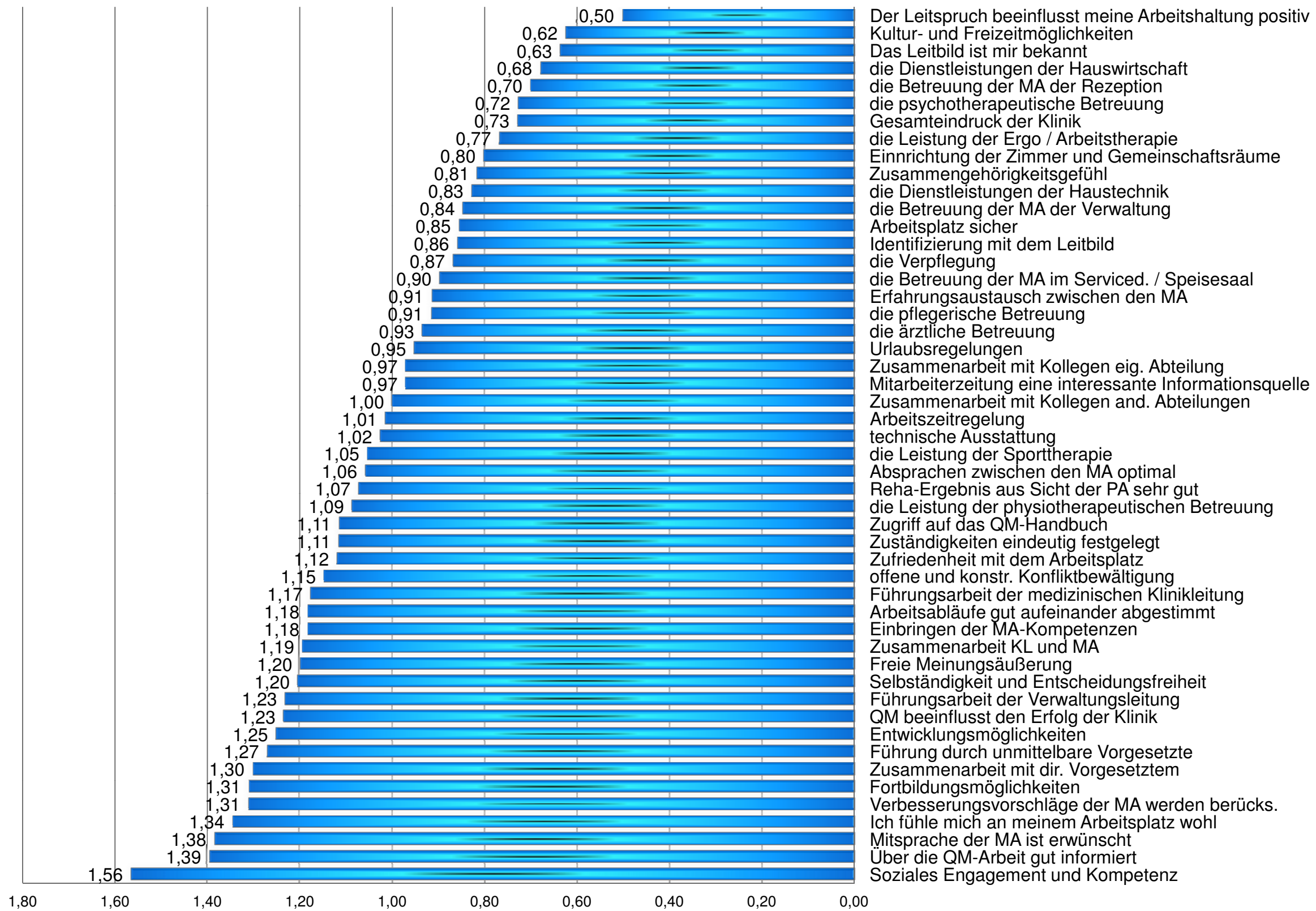
| |
|--------|
| 30 |
| 75 |
| 30 |
| 40,00% |

| Auswertung Mitarbeiterfragebögen | | alle Mitarbeiter <small>Hinweis: Rangplatz 1 = beste Bewertung</small> | | | |
|----------------------------------|---|---|------|-------------|----------|
| Nr. | Fragekomplexe | Durchschnittsnoten | Rang | gew. D. | Rang |
| 1. | Unternehmensphilosophie | | | 3,15 | 4 |
| 1.1 | Das Leitbild ist mir bekannt | 1,46 | 1 | | |
| 1.2 | Der Leitspruch beeinflusst meine Arbeitshaltung positiv | 1,50 | 2 | | |
| 1.3 | Identifizierung mit dem Leitbild | 1,63 | 3 | | |
| 1.4 | Soziales Engagement und Kompetenz | 2,67 | 24 | | |
| 1.5 | QM beeinflusst den Erfolg der Klinik | 2,55 | 21 | | |
| 1.6 | Arbeitsplatz sicher | 4,07 | 48 | | |
| 1.7 | Mitarbeiterzeitung eine interessante Informationsquelle | 4,17 | 49 | | |
| 2. | Betriebsklima | | | 3,21 | 5 |
| 2.1 | Zusammengehörigkeitsgefühl | 4,27 | 50 | | |
| 2.2 | Freie Meinungsäußerung | 2,97 | 32 | | |
| 2.3 | offene und konstr. Konfliktbewältigung | 2,77 | 27 | | |
| 2.4 | Ich fühle mich an meinem Arbeitsplatz wohl | 2,83 | 29 | | |
| 3. | Arbeitszufriedenheit | | | 2,90 | 2 |
| 3.1 | Zufriedenheit mit dem Arbeitsplatz | 2,87 | 30 | | |
| 3.2 | technische Ausstattung | 3,47 | 39 | | |
| 3.3 | Führung durch unmittelbare Vorgesetzte | 2,90 | 31 | | |
| 3.4 | Selbständigkeit und Entscheidungsfreiheit | 2,77 | 27 | | |
| 3.5 | Arbeitszeitregelung | 2,20 | 8 | | |
| 3.6 | Entwicklungsmöglichkeiten | 3,48 | 41 | | |
| 3.7 | Fortbildungsmöglichkeiten | 3,23 | 34 | | |
| 3.8 | Urlaubsregelungen | 2,31 | 11 | | |
| 4. | Kommunikation / Information | | | 3,02 | 3 |
| 4.1 | Zusammenarbeit mit dir. Vorgesetztem | 3,10 | 33 | | |
| 4.2 | Zusammenarbeit mit Kollegen eig. Abteilung | 2,17 | 7 | | |
| 4.3 | Zusammenarbeit mit Kollegen and. Abteilungen | 3,27 | 36 | | |
| 4.4 | Erfahrungsaustausch zwischen den MA | 3,63 | 44 | | |
| 4.5 | Einbringen der MA-Kompetenzen | 3,73 | 46 | | |
| 4.6 | Verbesserungsvorschläge der MA werden berücks. | 3,63 | 43 | | |
| 4.7 | Zugriff auf das QM-Handbuch | 1,89 | 5 | | |
| 4.8 | Über die QM-Arbeit gut informiert | 2,70 | 25 | | |
| 5. | Interne Organisation | | | 3,34 | 6 |
| 5.1 | Zuständigkeiten eindeutig festgelegt | 2,60 | 22 | | |
| 5.2 | Arbeitsabläufe gut aufeinander abgestimmt | 3,73 | 46 | | |
| 5.3 | Absprachen zwischen den MA optimal | 3,47 | 39 | | |
| 5.4 | Mitsprache der MA ist erwünscht | 3,43 | 37 | | |
| 5.5 | Reha-Ergebnis aus Sicht der PA sehr gut | 3,48 | 41 | | |
| 6. | Fragen zum Führungsverhalten | | | 3,44 | 7 |
| 6.1 | Führungsarbeit der medizinischen Klinikleitung | 3,43 | 37 | | |
| 6.2 | Führungsarbeit der Verwaltungsleitung | 3,23 | 34 | | |
| 6.3 | Zusammenarbeit KL und MA | 3,67 | 45 | | |
| 7. | Patientenzufriedenheit | | | 2,40 | 1 |
| 7.1 | Gesamteindruck der Klinik | 2,76 | 26 | | |
| 7.2 | Einrichtung der Zimmer und Gemeinschaftsräume | 2,66 | 23 | | |
| 7.3 | die Verpflegung | 2,50 | 19 | | |
| 7.4 | die ärztliche Betreuung | 2,48 | 16 | | |
| 7.5 | die pflegerische Betreuung | 2,31 | 11 | | |
| 7.6 | die psychotherapeutische Betreuung | 2,48 | 16 | | |
| 7.7 | die Leistung der Ergo / Arbeitstherapie | 2,41 | 13 | | |
| 7.8 | die Leistung der physiotherapeutischen Betreuung | 2,54 | 20 | | |
| 7.9 | die Leistung der Sporttherapie | 2,46 | 15 | | |
| 7.10 | die Betreuung der MA der Rezeption | 1,83 | 4 | | |
| 7.11 | die Betreuung der MA der Verwaltung | 2,10 | 6 | | |
| 7.12 | die Betreuung der MA im Serviced. / Speisesaal | 2,30 | 10 | | |
| 7.13 | die Dienstleistungen der Hauswirtschaft | 2,43 | 14 | | |
| 7.14 | die Dienstleistungen der Haustechnik | 2,28 | 9 | | |
| 7.15 | Kultur- und Freizeitmöglichkeiten | 2,48 | 16 | | |

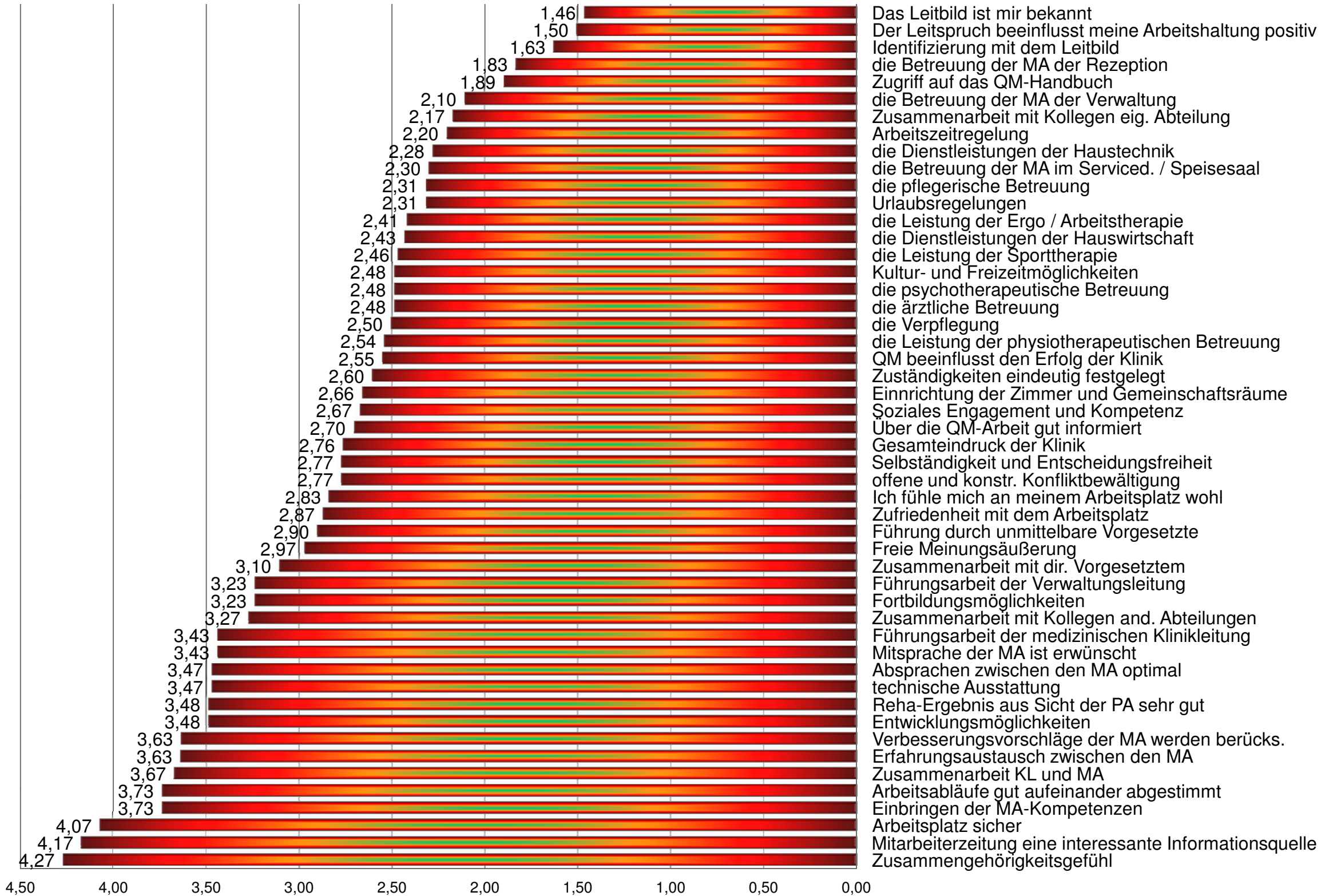
Antworthäufigkeiten



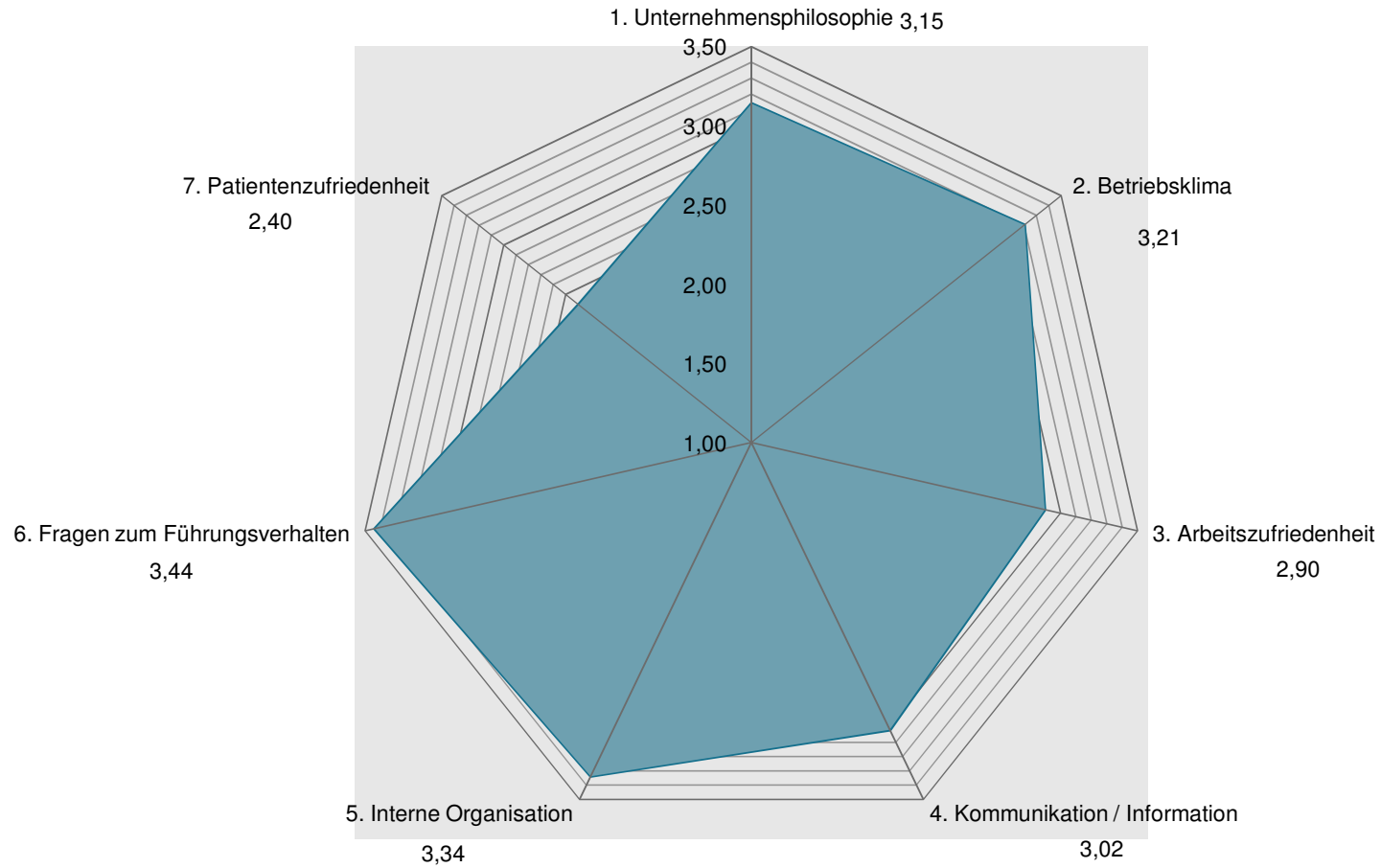
Standardabweichung



Durchschnittsnoten



Die Bewertung der Komplexe



Kennzahlenvergleich (Pfeile beziehen sich auf 2013 zu 2015)

1.1 Das Leitbild ist mir bekannt

| | 2011 | 2012 | 2013 | 2015 | Entwicklung |
|-------------------|------|------|------|------|-------------|
| Anzahl | 31 | 30 | 24 | 13 | ↘ |
| Durchschnittsnote | 1,84 | 2,30 | 2,29 | 1,46 | ↗ |
| Streuung | 0,77 | 1,19 | 1,17 | 0,63 | ↗ |

1.2 Der Leitspruch beeinflusst meine Arbeitshaltung positiv

| | 2011 | 2012 | 2013 | 2015 | Entwicklung |
|-------------------|------|------|------|------|-------------|
| Anzahl | | | | 8 | ↗ |
| Durchschnittsnote | | | | 1,50 | ↗ |
| Streuung | | | | 0,50 | ↗ |

1.3 Identifizierung mit dem Leitbild

| | 2009 | 2011 | 2013 | 2015 | |
|-------------------|------|------|------|------|---|
| Anzahl | 28 | 28 | 24 | 8 | ↘ |
| Durchschnittsnote | 2,04 | 2,64 | 2,88 | 1,63 | ↗ |
| Streuung | 0,94 | 1,17 | 1,30 | 0,86 | ↗ |

1.4 Soziales Engagement und Kompetenz

| | 2009 | 2012 | 2013 | 2015 | |
|-------------------|------|------|------|------|---|
| Anzahl | 32 | 31 | 24 | 9 | ↘ |
| Durchschnittsnote | 2,75 | 3,06 | 3,04 | 2,67 | ↗ |
| Streuung | 0,94 | 1,19 | 1,10 | 1,56 | ↘ |

1.5 QM beeinflusst den Erfolg der Klinik

| | 2009 | 2012 | 2013 | 2015 | |
|-------------------|------|------|------|------|---|
| Anzahl | 32 | 30 | 23 | 11 | ↘ |
| Durchschnittsnote | 2,59 | 2,97 | 3,09 | 2,55 | ↗ |
| Streuung | 1,17 | 1,22 | 1,28 | 1,23 | ↗ |

1.6 Arbeitsplatz sicher

| | 2009 | 2012 | 2013 | 2015 | |
|-------------------|------|------|------|------|---|
| Anzahl | 33 | 31 | 22 | 30 | ↗ |
| Durchschnittsnote | 2,97 | 2,77 | 3,09 | 4,07 | ↘ |
| Streuung | 1,06 | 1,18 | 1,04 | 0,85 | ↗ |

1.7 Mitarbeiterzeitung eine interessante Informationsquelle

| | 2009 | 2012 | 2013 | 2015 | |
|-------------------|------|------|------|------|---|
| Anzahl | | | | 30 | ↗ |
| Durchschnittsnote | | | | 4,17 | ↗ |
| Streuung | | | | 0,97 | ↗ |

2.1 Zusammengehörigkeitsgefühl

| | 2009 | 2012 | 2013 | 2015 | |
|-------------------|------|------|------|------|---|
| Anzahl | 33 | 30 | 24 | 30 | ↗ |
| Durchschnittsnote | 3,52 | 3,13 | 3,58 | 4,27 | ↘ |
| Streuung | 0,99 | 1,20 | 1,04 | 0,81 | ↗ |

2.2 Freie Meinungsäußerung

| | 2009 | 2012 | 2013 | 2015 | |
|-------------------|------|------|------|------|---|
| Anzahl | 32 | 31 | 24 | 30 | ↗ |
| Durchschnittsnote | 3,09 | 3,45 | 3,79 | 2,97 | ↗ |
| Streuung | 1,23 | 1,41 | 1,19 | 1,20 | ↘ |

2.3 offene und konstr. Konfliktbewältigung

| | 2009 | 2012 | 2013 | 2015 | |
|-------------------|------|------|------|------|---|
| Anzahl | 33 | 31 | 24 | 30 | ↗ |
| Durchschnittsnote | 3,42 | 3,68 | 3,83 | 2,77 | ↗ |
| Streuung | 0,99 | 1,15 | 1,07 | 1,15 | ↘ |

2.4 Ich fühle mich an meinem Arbeitsplatz wohl

| | 2009 | 2012 | 2013 | 2015 | |
|-------------------|------|------|------|------|---|
| Anzahl | 33 | 31 | 23 | 30 | ↗ |
| Durchschnittsnote | 1,88 | 2,32 | 2,43 | 2,83 | ↘ |
| Streuung | 0,91 | 1,23 | 1,41 | 1,34 | ↗ |

3.1 Zufriedenheit mit dem Arbeitsplatz

| | 2009 | 2012 | 2013 | 2015 | |
|-------------------|------|------|------|------|---|
| Anzahl | 32 | 31 | 23 | 30 | ↗ |
| Durchschnittsnote | 2,34 | 2,35 | 2,43 | 2,87 | ↘ |
| Streuung | 1,02 | 1,06 | 1,17 | 1,12 | ↗ |

3.2 technische Ausstattung

| | 2009 | 2012 | 2013 | 2015 | |
|-------------------|------|------|------|------|---|
| Anzahl | 32 | 31 | 24 | 30 | ↗ |
| Durchschnittsnote | 2,97 | 3,10 | 3,08 | 3,47 | ↘ |
| Streuung | 1,07 | 1,09 | 1,26 | 1,02 | ↗ |

3.3 Führung durch unmittelbare Vorgesetzte

| | 2009 | 2012 | 2013 | 2015 | |
|-------------------|------|------|------|------|---|
| Anzahl | 32 | 31 | 23 | 29 | ↗ |
| Durchschnittsnote | 2,56 | 2,71 | 3,13 | 2,90 | ↗ |
| Streuung | 1,12 | 1,25 | 1,39 | 1,27 | ↗ |

3.4 Selbständigkeit und Entscheidungsfreiheit

| | 2009 | 2012 | 2013 | 2015 | |
|-------------------|------|------|------|------|---|
| Anzahl | 33 | 31 | 24 | 30 | ↗ |
| Durchschnittsnote | 2,00 | 2,35 | 2,67 | 2,77 | ↘ |
| Streuung | 0,78 | 1,12 | 1,07 | 1,20 | ↘ |

3.5 Arbeitszeitregelung

| | 2009 | 2012 | 2013 | 2015 | |
|-------------------|------|------|------|------|---|
| Anzahl | 32 | 31 | 23 | 30 | ↗ |
| Durchschnittsnote | 1,88 | 2,26 | 2,30 | 2,20 | ↗ |
| Streuung | 0,78 | 1,08 | 1,12 | 1,01 | ↗ |

3.6 Entwicklungsmöglichkeiten

| | 2009 | 2012 | 2013 | 2015 | |
|-------------------|------|------|------|------|---|
| Anzahl | 33 | 31 | 24 | 29 | ↗ |
| Durchschnittsnote | 2,79 | 3,10 | 3,04 | 3,48 | ↘ |
| Streuung | 0,73 | 1,12 | 1,24 | 1,25 | ↘ |

3.7 Fortbildungsmöglichkeiten

| | 2009 | 2012 | 2013 | 2015 | |
|-------------------|------|------|------|------|---|
| Anzahl | 33 | 31 | 24 | 30 | ↗ |
| Durchschnittsnote | 2,42 | 2,84 | 2,71 | 3,23 | ↘ |
| Streuung | 0,99 | 1,22 | 1,14 | 1,31 | ↘ |

3.8 Urlaubsregelungen

| | 2009 | 2012 | 2013 | 2015 | |
|-------------------|------|------|------|------|---|
| Anzahl | 33 | 31 | 23 | 29 | ↗ |
| Durchschnittsnote | 1,85 | 2,39 | 2,26 | 2,31 | ↘ |
| Streuung | 0,78 | 1,31 | 1,07 | 0,95 | ↗ |

4.1 Zusammenarbeit mit dir. Vorgesetztem

| | 2009 | 2012 | 2013 | 2015 | |
|-------------------|------|------|------|------|---|
| Anzahl | 33 | 31 | 24 | 30 | ↗ |
| Durchschnittsnote | 2,39 | 3,00 | 3,04 | 3,10 | ↘ |
| Streuung | 1,04 | 1,32 | 1,24 | 1,30 | ↘ |

4.2 Zusammenarbeit mit Kollegen eig. Abteilung

| | 2009 | 2012 | 2013 | 2015 | |
|-------------------|------|------|------|------|---|
| Anzahl | 33 | 31 | 24 | 30 | ↗ |
| Durchschnittsnote | 2,03 | 2,13 | 2,08 | 2,17 | ↘ |
| Streuung | 0,87 | 0,98 | 1,04 | 0,97 | ↗ |

4.3 Zusammenarbeit mit Kollegen and. Abteilungen

| | 2009 | 2012 | 2013 | 2015 | |
|-------------------|------|------|------|------|---|
| Anzahl | 33 | 31 | 24 | 30 | ↗ |
| Durchschnittsnote | 3,03 | 3,06 | 3,29 | 3,27 | ↗ |
| Streuung | 0,97 | 1,01 | 1,10 | 1,00 | ↗ |

4.4 Erfahrungsaustausch zwischen den MA

| | 2009 | 2012 | 2013 | 2015 | |
|-------------------|------|------|------|------|---|
| Anzahl | 32 | 31 | 24 | 30 | ↗ |
| Durchschnittsnote | 3,09 | 3,23 | 3,25 | 3,63 | ↘ |
| Streuung | 1,10 | 1,10 | 1,01 | 0,91 | ↗ |

4.5 Einbringen der MA-Kompetenzen

| | 2009 | 2012 | 2013 | 2015 | |
|-------------------|------|------|------|------|---|
| Anzahl | 33 | 30 | 24 | 30 | ↗ |
| Durchschnittsnote | 2,88 | 3,20 | 3,63 | 3,73 | ↘ |
| Streuung | 1,27 | 1,35 | 1,22 | 1,18 | ↗ |

4.6 Verbesserungsvorschläge der MA werden berücks.

| | 2009 | 2012 | 2013 | 2015 | |
|-------------------|------|------|------|------|---|
| Anzahl | 33 | 30 | 24 | 27 | ↗ |
| Durchschnittsnote | 3,00 | 3,33 | 3,83 | 3,63 | ↗ |
| Streuung | 1,15 | 1,22 | 1,28 | 1,31 | ↘ |

4.7 Zugriff auf das QM-Handbuch

| | 2009 | 2012 | 2013 | 2015 | |
|-------------------|------|------|------|------|---|
| Anzahl | 33 | 30 | 23 | 28 | ↗ |
| Durchschnittsnote | 1,79 | 2,03 | 2,04 | 1,89 | ↗ |
| Streuung | 0,88 | 1,05 | 1,20 | 1,11 | ↗ |

4.8 Über die QM-Arbeit gut informiert

| | 2009 | 2012 | 2013 | 2015 | |
|-------------------|------|------|------|------|---|
| Anzahl | 33 | 30 | 24 | 30 | ↗ |
| Durchschnittsnote | 2,27 | 2,90 | 3,13 | 2,70 | ↗ |
| Streuung | 0,99 | 1,22 | 1,51 | 1,39 | ↗ |

5.1 Zuständigkeiten eindeutig festgelegt

| | 2009 | 2012 | 2013 | 2015 | |
|-------------------|------|------|------|------|---|
| Anzahl | 33 | 30 | 23 | 30 | ↗ |
| Durchschnittsnote | 2,33 | 2,97 | 2,39 | 2,60 | ↘ |
| Streuung | 1,09 | 1,52 | 1,05 | 1,11 | ↘ |

5.2 Arbeitsabläufe gut aufeinander abgestimmt

| | 2009 | 2012 | 2013 | 2015 | |
|-------------------|------|------|------|------|---|
| Anzahl | 33 | 31 | 23 | 30 | ↗ |
| Durchschnittsnote | 2,73 | 3,23 | 3,30 | 3,73 | ↘ |
| Streuung | 0,90 | 1,10 | 1,16 | 1,18 | ↘ |

5.3 Absprachen zwischen den MA optimal

| | 2009 | 2012 | 2013 | 2015 | |
|-------------------|------|------|------|------|---|
| Anzahl | 33 | 31 | 24 | 30 | ↗ |
| Durchschnittsnote | 2,94 | 3,10 | 3,33 | 3,47 | ↘ |
| Streuung | 0,85 | 1,06 | 0,94 | 1,06 | ↘ |

5.4 Mitsprache der MA ist erwünscht

| | 2009 | 2012 | 2013 | 2015 | |
|-------------------|------|------|------|------|---|
| Anzahl | 33 | 31 | 23 | 30 | ↗ |
| Durchschnittsnote | 2,79 | 3,13 | 3,30 | 3,43 | ↘ |
| Streuung | 1,15 | 1,41 | 1,30 | 1,38 | ↘ |

5.5 Reha-Ergebnis aus Sicht der PA sehr gut

| | 2009 | 2012 | 2013 | 2015 | |
|-------------------|------|------|------|------|---|
| Anzahl | 32 | 31 | 23 | 29 | ↗ |
| Durchschnittsnote | 2,78 | 3,13 | 3,43 | 3,48 | ↘ |
| Streuung | 0,70 | 1,01 | 1,06 | 1,07 | ↘ |

6.1 Führungsarbeit der medizinischen Klinikleitung

| | 2009 | 2012 | 2013 | 2015 | |
|-------------------|------|------|------|------|---|
| Anzahl | 33 | 29 | 24 | 30 | ↗ |
| Durchschnittsnote | 2,76 | 3,10 | 3,29 | 3,43 | ↘ |
| Streuung | 1,07 | 1,30 | 1,31 | 1,17 | ↗ |

6.2 Führungsarbeit der Verwaltungsleitung

| | 2009 | 2012 | 2013 | 2015 | |
|-------------------|------|------|------|------|---|
| Anzahl | 33 | 29 | 24 | 30 | ↗ |
| Durchschnittsnote | 2,97 | 3,03 | 3,08 | 3,23 | ↘ |
| Streuung | 1,17 | 1,33 | 1,38 | 1,23 | ↗ |

6.3 Zusammenarbeit KL und MA

| | 2009 | 2012 | 2013 | 2015 | |
|-------------------|------|------|------|------|---|
| Anzahl | 33 | 32 | 24 | 30 | ↗ |
| Durchschnittsnote | 2,82 | 3,41 | 3,67 | 3,67 | → |
| Streuung | 0,94 | 1,32 | 1,43 | 1,19 | ↗ |

7.1 Gesamteindruck der Klinik

| | 2009 | 2012 | 2013 | 2015 | |
|-------------------|------|------|------|------|---|
| Anzahl | 33 | 31 | 24 | 29 | ↗ |
| Durchschnittsnote | 2,52 | 2,84 | 3,00 | 2,76 | ↗ |
| Streuung | 0,66 | 0,77 | 1,00 | 0,73 | ↗ |

7.2 Einrichtung der Zimmer und Gemeinschaftsräume

| | 2009 | 2012 | 2013 | 2015 | |
|-------------------|------|------|------|------|---|
| Anzahl | 33 | 31 | 24 | 29 | ↗ |
| Durchschnittsnote | 2,73 | 3,00 | 2,92 | 2,66 | ↗ |
| Streuung | 0,83 | 0,92 | 1,04 | 0,80 | ↗ |

7.3 die Verpflegung

| | 2009 | 2012 | 2013 | 2015 | |
|-------------------|------|------|------|------|---|
| Anzahl | 33 | 30 | 24 | 28 | ↗ |
| Durchschnittsnote | 1,48 | 2,37 | 2,67 | 2,50 | ↗ |
| Streuung | 0,50 | 1,02 | 1,18 | 0,87 | ↗ |

7.4 die ärztliche Betreuung

| | 2009 | 2012 | 2013 | 2015 | |
|-------------------|------|------|------|------|---|
| Anzahl | 33 | 31 | 24 | 29 | ↗ |
| Durchschnittsnote | 2,09 | 2,32 | 2,46 | 2,48 | ↘ |
| Streuung | 0,57 | 0,82 | 0,82 | 0,93 | ↘ |

7.5 die pflegerische Betreuung

| | 2009 | 2012 | 2013 | 2015 | |
|-------------------|------|------|------|------|---|
| Anzahl | 33 | 31 | 24 | 29 | ↗ |
| Durchschnittsnote | 1,88 | 2,19 | 2,25 | 2,31 | ↘ |
| Streuung | 0,64 | 0,82 | 1,05 | 0,91 | ↗ |

7.6 die psychotherapeutische Betreuung

| | 2009 | 2012 | 2013 | 2015 | |
|-------------------|------|------|------|------|---|
| Anzahl | 33 | 30 | 24 | 29 | ↗ |
| Durchschnittsnote | 2,12 | 2,43 | 2,38 | 2,48 | ↘ |
| Streuung | 0,69 | 0,62 | 0,70 | 0,72 | ↘ |

7.7 die Leistung der Ergo / Arbeitstherapie

| | 2009 | 2012 | 2013 | 2015 | |
|-------------------|------|------|------|------|---|
| Anzahl | 33 | 31 | 24 | 29 | ↗ |
| Durchschnittsnote | 1,97 | 2,16 | 2,33 | 2,41 | ↘ |
| Streuung | 0,67 | 0,72 | 0,90 | 0,77 | ↗ |

7.8 die Leistung der physiotherapeutischen Betreuung

| | 2009 | 2012 | 2013 | 2015 | |
|-------------------|------|------|------|------|---|
| Anzahl | | | | 28 | ↗ |
| Durchschnittsnote | | | | 2,54 | ↗ |
| Streuung | | | | 1,09 | ↗ |

7.9 die Leistung der Sporttherapie

| | 2009 | 2012 | 2013 | 2015 | |
|-------------------|------|------|------|------|---|
| Anzahl | 33 | 31 | 24 | 28 | ↗ |
| Durchschnittsnote | 2,52 | 2,45 | 2,50 | 2,46 | ↗ |
| Streuung | 0,93 | 0,87 | 0,71 | 1,05 | ↘ |

7.10 die Betreuung der MA der Rezeption

| | 2009 | 2012 | 2013 | 2015 | |
|-------------------|------|------|------|------|---|
| Anzahl | 33 | 31 | 24 | 29 | ↗ |
| Durchschnittsnote | 1,52 | 1,74 | 1,83 | 1,83 | ↗ |
| Streuung | 0,70 | 0,67 | 0,80 | 0,70 | ↗ |

7.11 die Betreuung der MA der Verwaltung

| | 2009 | 2012 | 2013 | 2015 | |
|-------------------|------|------|------|------|---|
| Anzahl | 33 | 31 | 24 | 29 | ↗ |
| Durchschnittsnote | 1,52 | 1,74 | 1,83 | 2,10 | ↘ |
| Streuung | 0,70 | 0,67 | 0,80 | 0,84 | ↘ |

7.12 die Betreuung der MA im Serviced. / Speisesaal

| | 2009 | 2012 | 2013 | 2015 | |
|-------------------|------|------|------|------|---|
| Anzahl | 32 | 30 | 21 | 27 | ↗ |
| Durchschnittsnote | 2,06 | 2,53 | 2,38 | 2,30 | ↗ |
| Streuung | 0,70 | 0,96 | 0,95 | 0,90 | ↗ |

7.13 die Dienstleistungen der Hauswirtschaft

| | 2009 | 2012 | 2013 | 2015 | |
|-------------------|------|------|------|------|---|
| Anzahl | 31 | 31 | 24 | 28 | ↗ |
| Durchschnittsnote | 1,87 | 2,03 | 2,21 | 2,43 | ↘ |
| Streuung | 0,61 | 0,69 | 1,00 | 0,68 | ↗ |

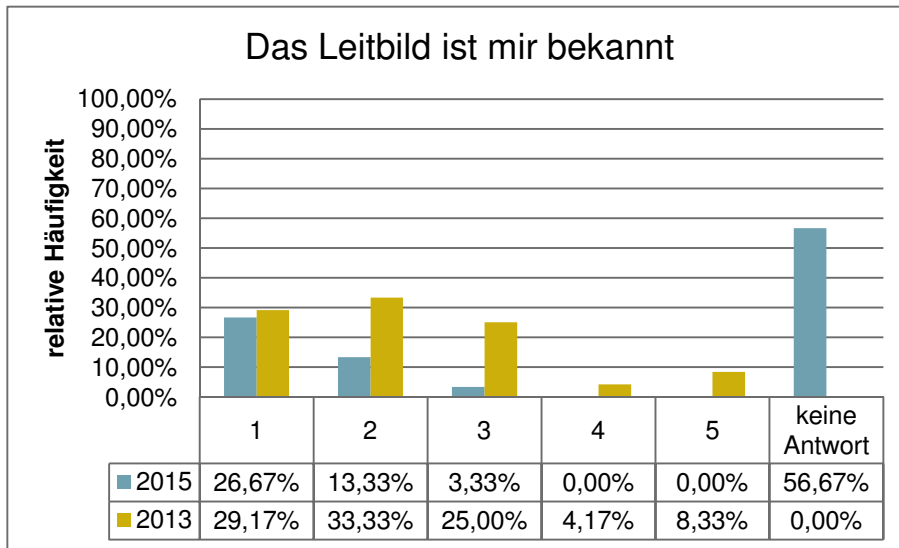
7.14 die Dienstleistungen der Haustechnik

| | 2009 | 2012 | 2013 | 2015 | |
|-------------------|------|------|------|------|---|
| Anzahl | 32 | 31 | 23 | 29 | ↗ |
| Durchschnittsnote | 1,91 | 2,16 | 2,22 | 2,28 | ↘ |
| Streuung | 0,91 | 1,11 | 1,06 | 0,83 | ↗ |

7.15 Kultur- und Freizeitmöglichkeiten

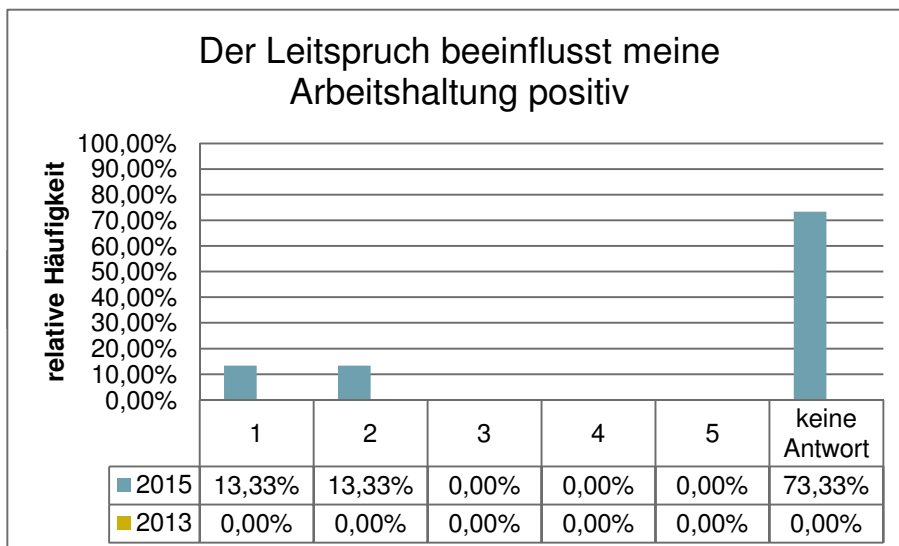
| | 2009 | 2012 | 2013 | 2015 | |
|-------------------|------|------|------|------|---|
| Anzahl | 32 | 30 | 23 | 29 | ↗ |
| Durchschnittsnote | 3,09 | 2,77 | 2,91 | 2,48 | ↗ |
| Streuung | 0,91 | 1,02 | 1,02 | 0,62 | ↗ |

Komplex 1



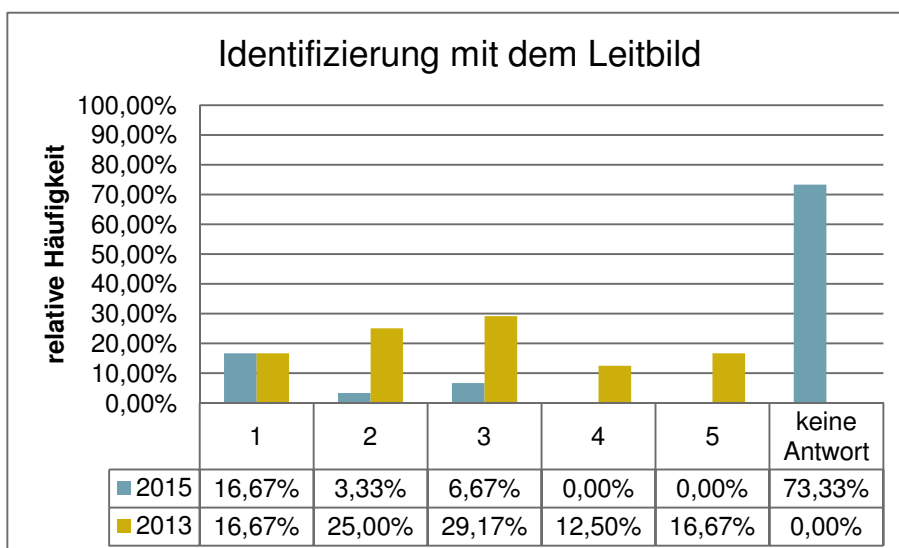
Rangplatz
1 von 7

| | |
|------|------|
| n = | 13 |
| mw = | 1,46 |
| s = | 0,63 |



Rangplatz
2 von 7

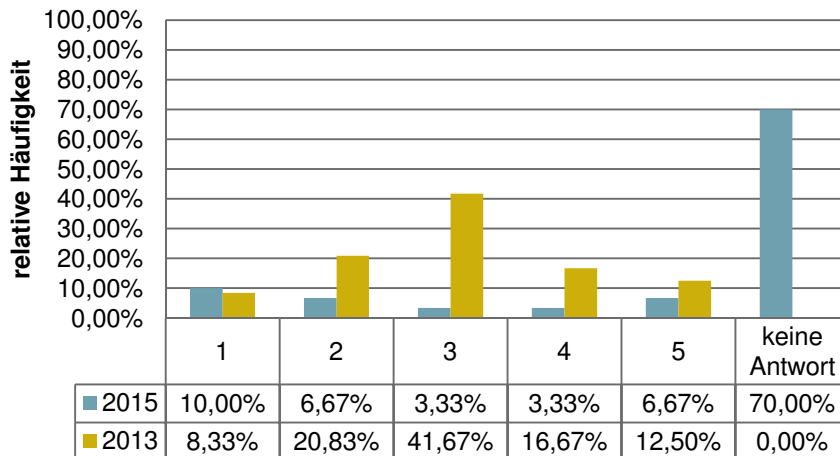
| | |
|------|------|
| n = | 8 |
| mw = | 1,50 |
| s = | 0,50 |



Rangplatz
3 von 7

| | |
|------|------|
| n = | 8 |
| mw = | 1,63 |
| s = | 0,86 |

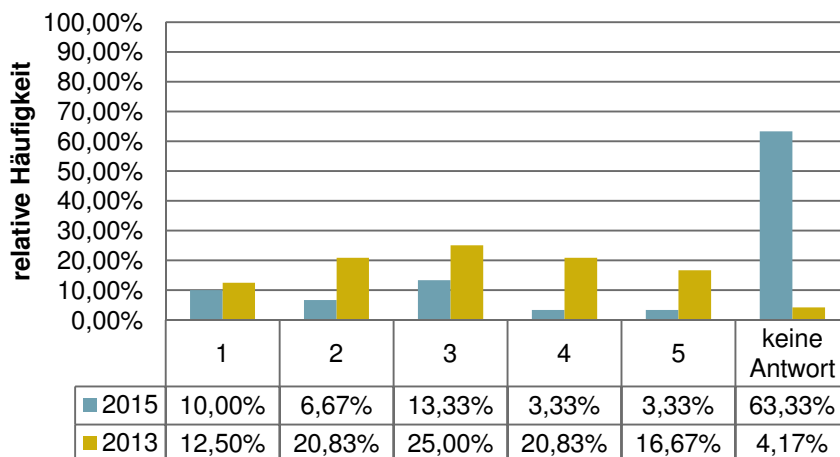
Soziales Engagement und Kompetenz



Rangplatz
5 von 7

| | |
|------|------|
| n = | 9 |
| mw = | 2,67 |
| s = | 1,56 |

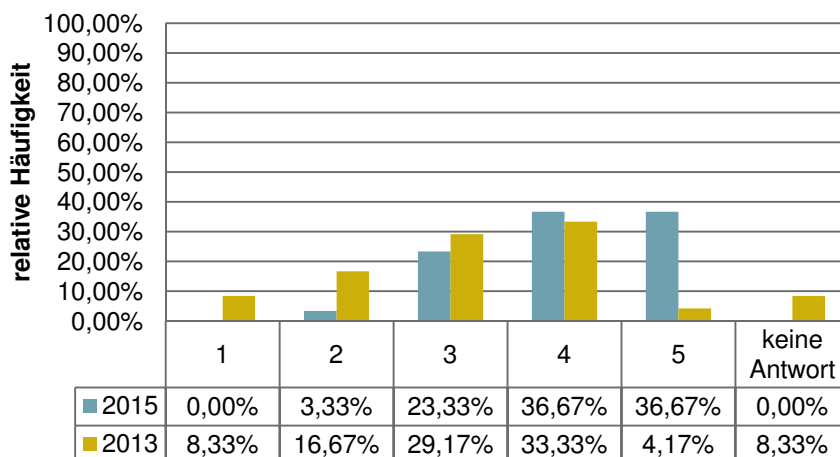
QM beeinflusst den Erfolg der Klinik



Rangplatz
4 von 7

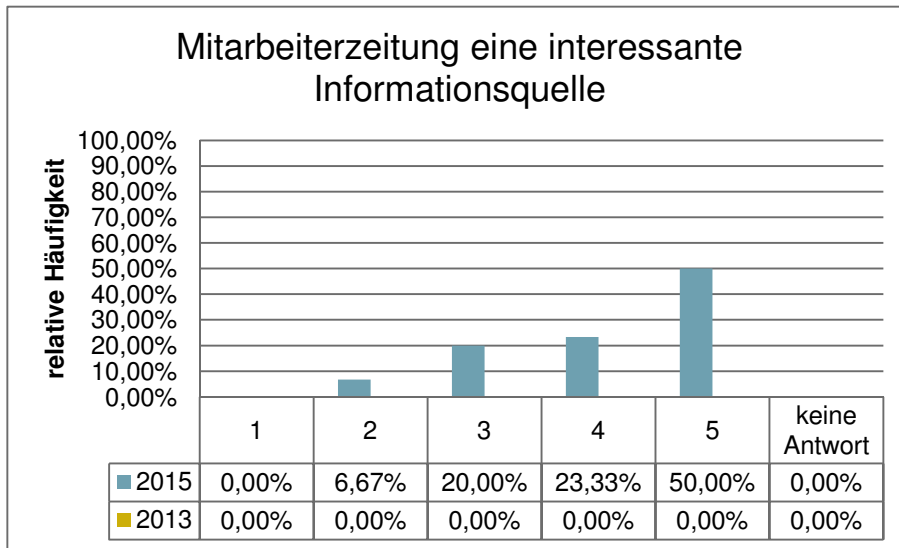
| | |
|------|------|
| n = | 11 |
| mw = | 2,55 |
| s = | 1,23 |

Arbeitsplatz sicher



Rangplatz
6 von 7

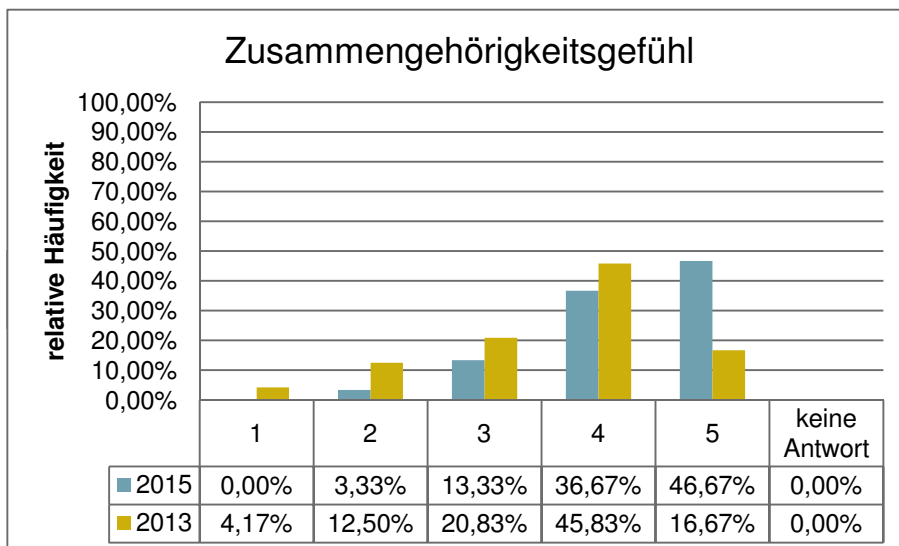
| | |
|------|------|
| n = | 30 |
| mw = | 4,07 |
| s = | 0,85 |



Rangplatz
7 von 7

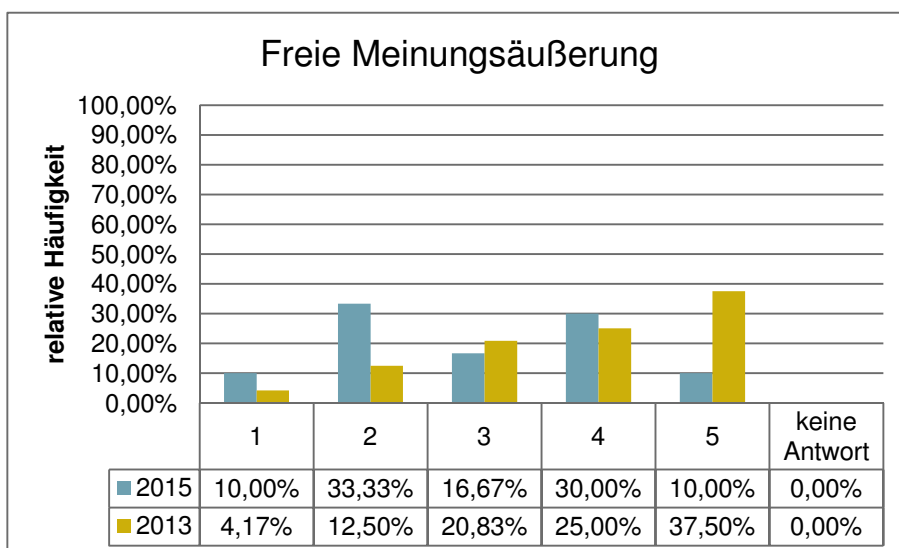
| | |
|------|------|
| n = | 30 |
| mw = | 4,17 |
| s = | 0,97 |

Komplex 2



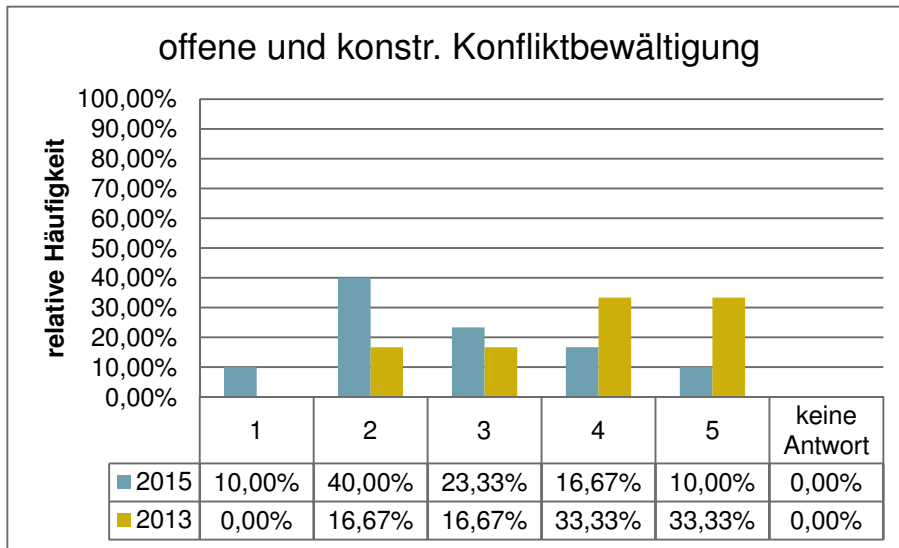
Rangplatz
4 von 4

| | |
|------|------|
| n = | 30 |
| mw = | 4,27 |
| s = | 0,81 |



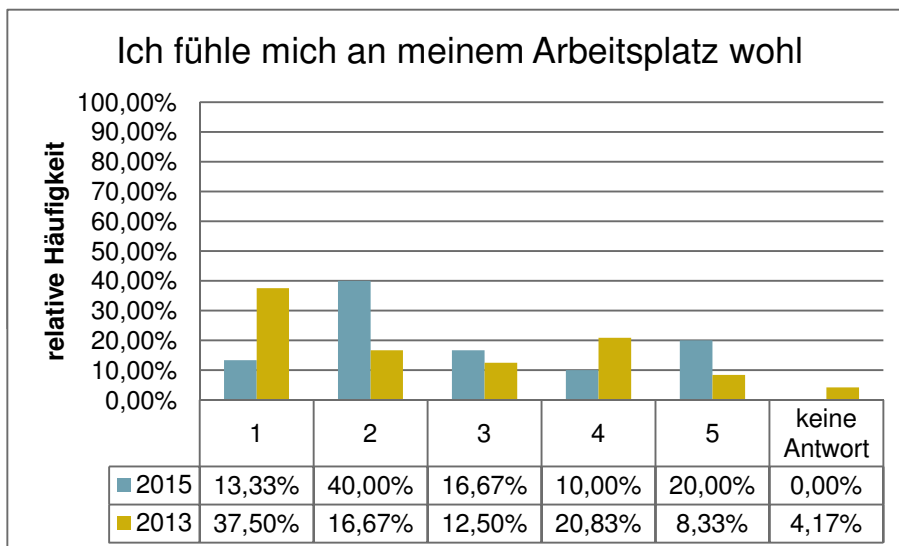
Rangplatz
3 von 4

| | |
|------|------|
| n = | 30 |
| mw = | 2,97 |
| s = | 1,20 |



Rangplatz
1 von 4

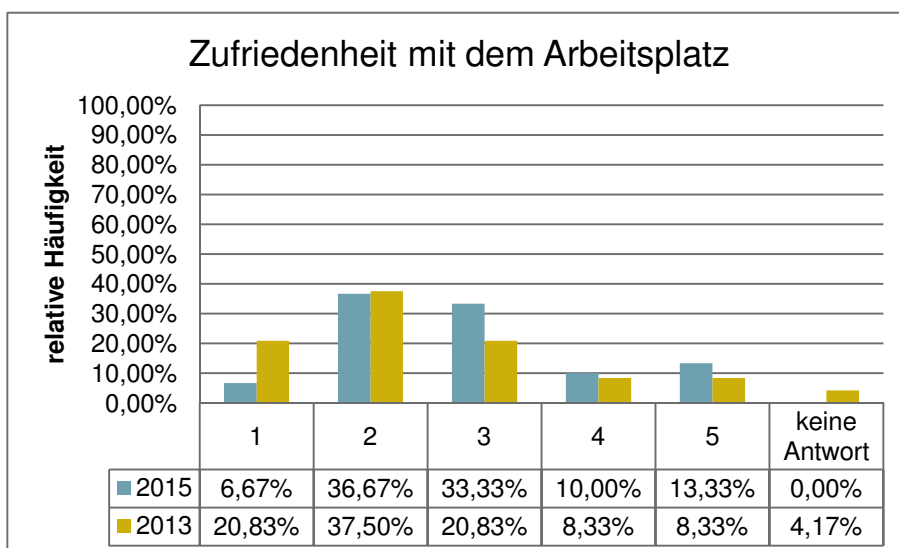
| | |
|------|------|
| n = | 30 |
| mw = | 2,77 |
| s = | 1,15 |



Rangplatz
2 von 4

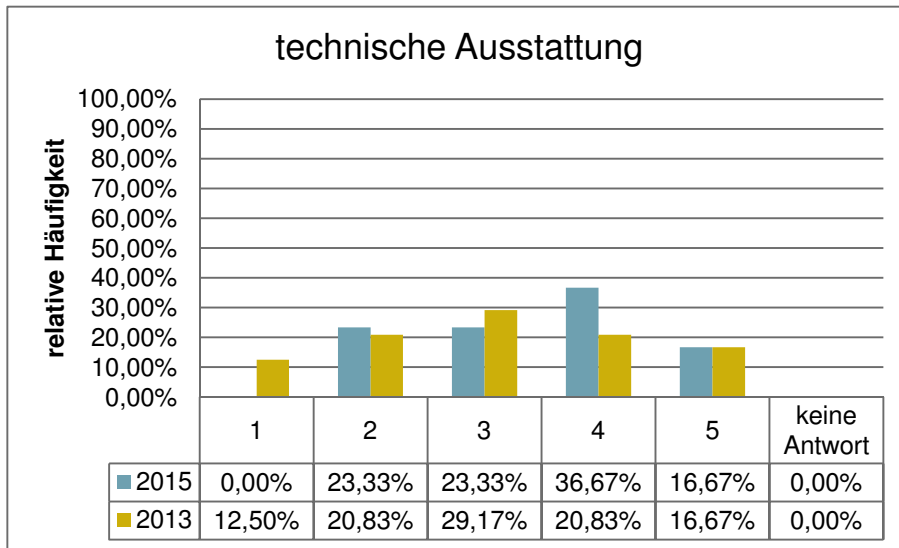
| | |
|------|------|
| n = | 30 |
| mw = | 2,83 |
| s = | 1,34 |

Komplex 3



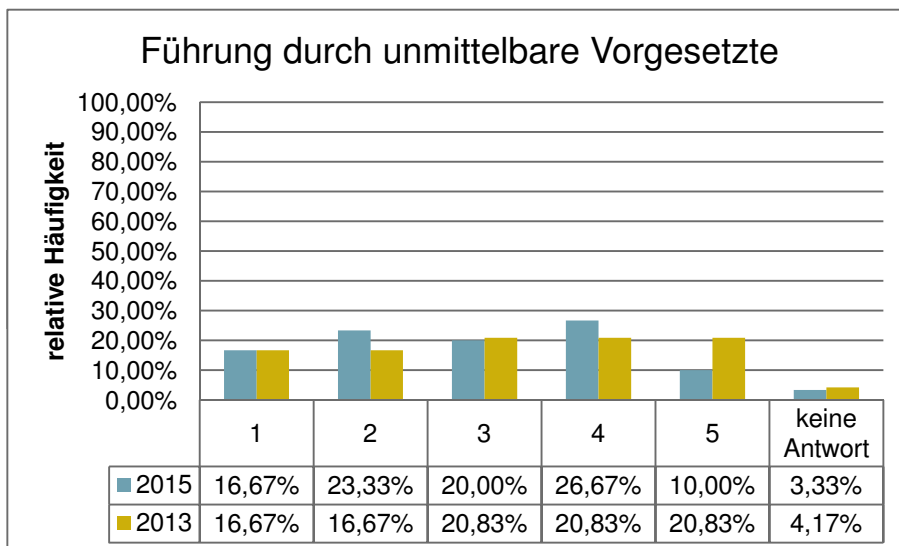
Rangplatz
4 von 8

| | |
|------|------|
| n = | 30 |
| mw = | 2,87 |
| s = | 1,12 |



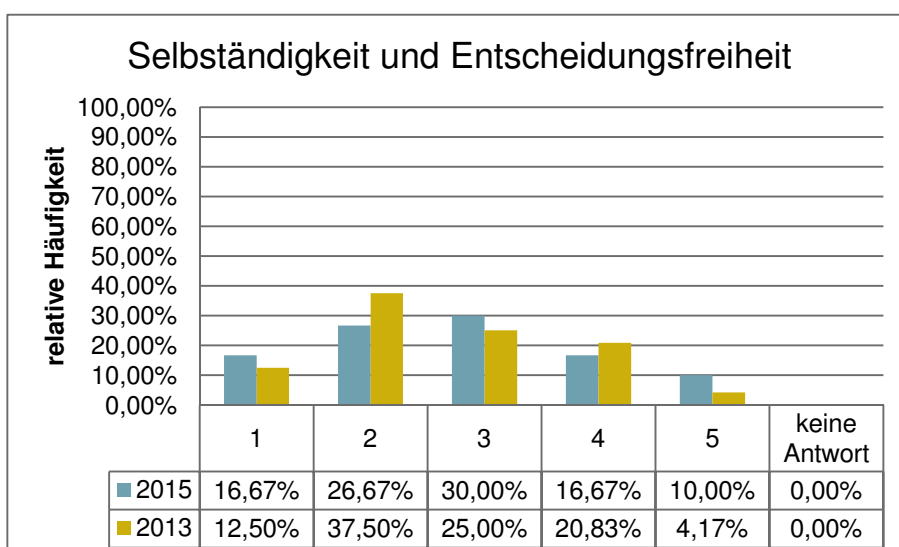
Rangplatz
7 von 8

| | |
|------|------|
| n = | 30 |
| mw = | 3,47 |
| s = | 1,02 |



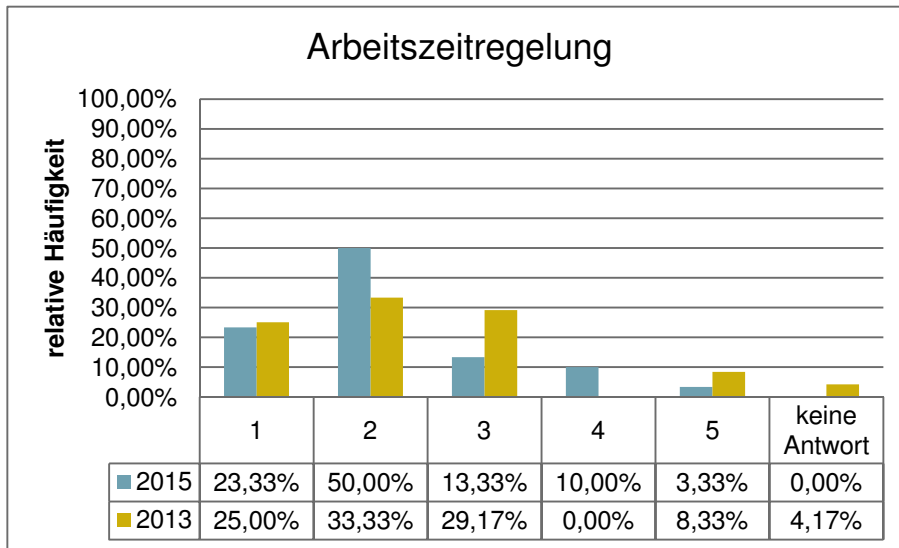
Rangplatz
5 von 8

| | |
|------|------|
| n = | 29 |
| mw = | 2,90 |
| s = | 1,27 |



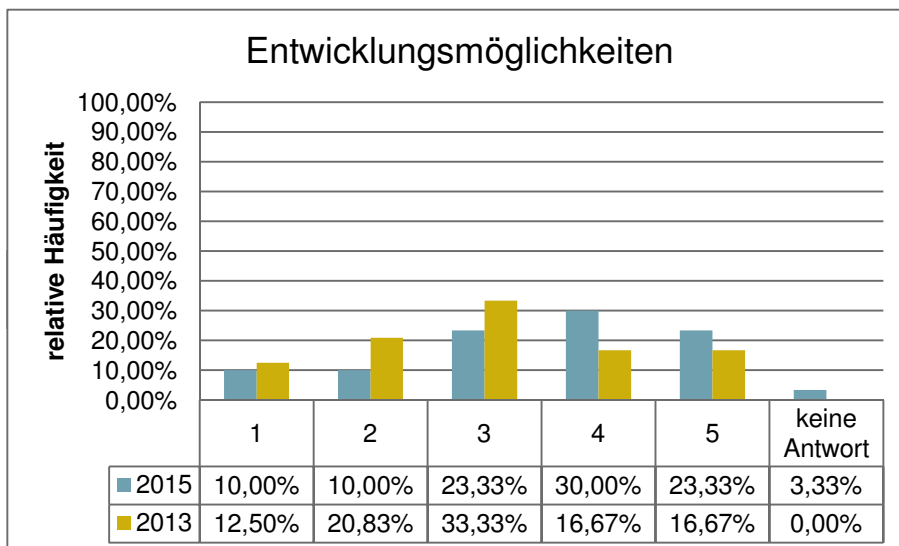
Rangplatz
3 von 8

| | |
|------|------|
| n = | 30 |
| mw = | 2,77 |
| s = | 1,20 |



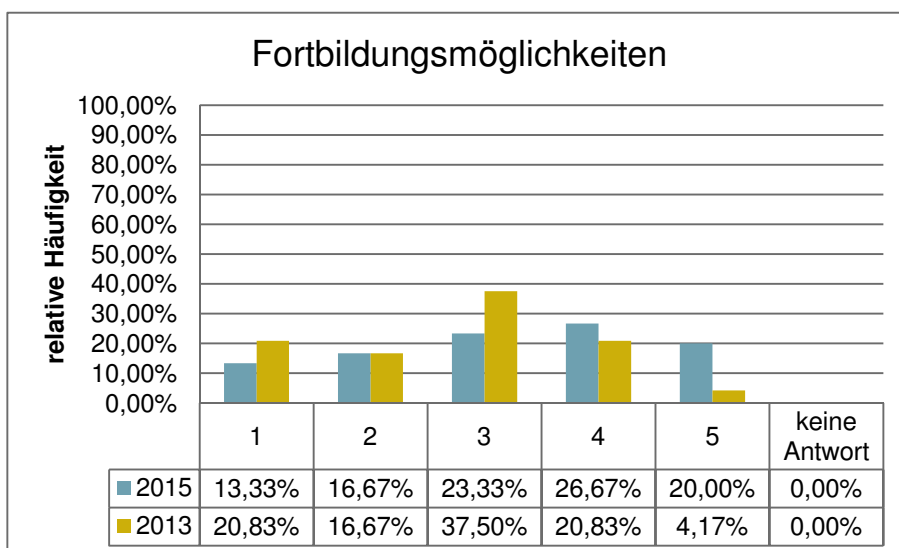
Rangplatz
1 von 8

| | |
|------|------|
| n = | 30 |
| mw = | 2,20 |
| s = | 1,01 |



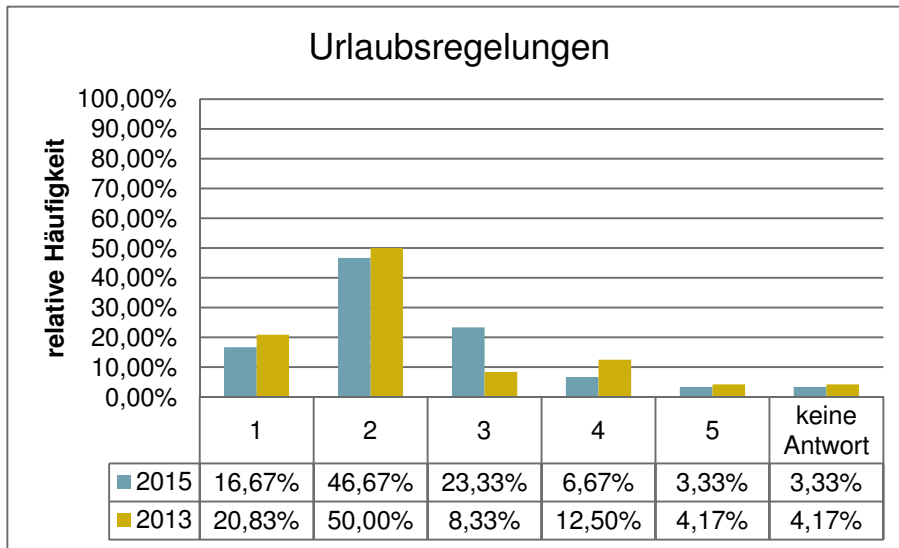
Rangplatz
8 von 8

| | |
|------|------|
| n = | 29 |
| mw = | 3,48 |
| s = | 1,25 |



Rangplatz
6 von 8

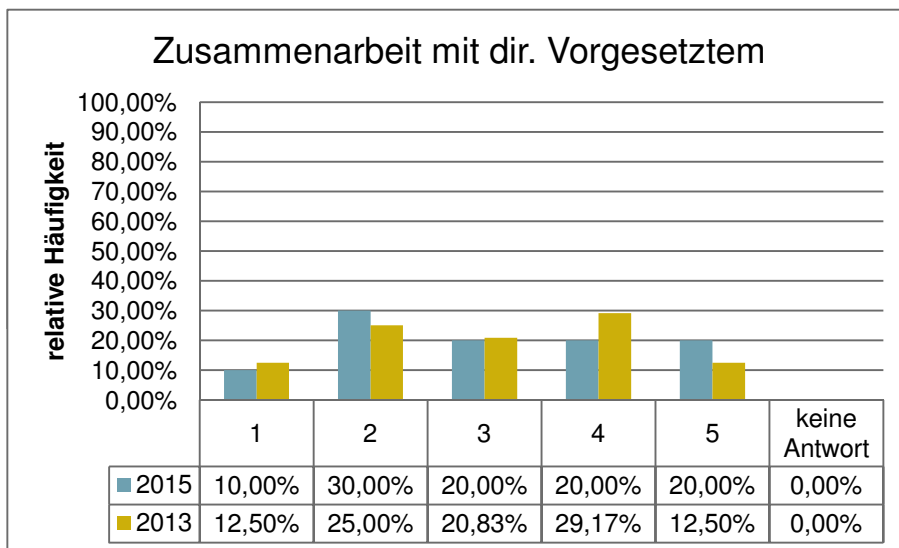
| | |
|------|------|
| n = | 30 |
| mw = | 3,23 |
| s = | 1,31 |



Rangplatz
2 von 8

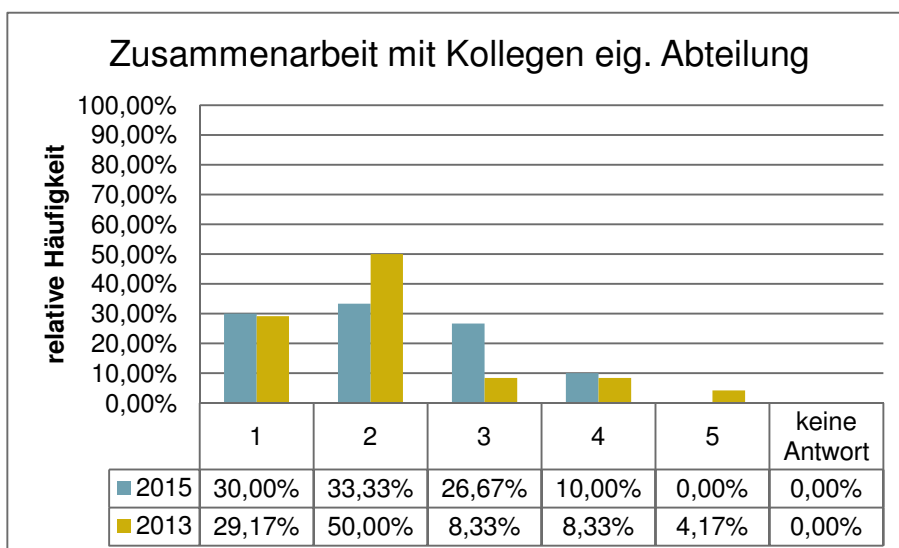
| | |
|------|------|
| n = | 29 |
| mw = | 2,31 |
| s = | 0,95 |

Komplex 4



Rangplatz
4 von 8

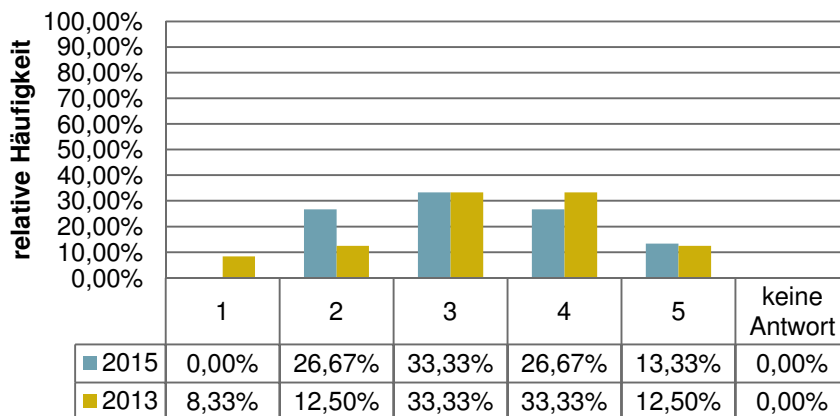
| | |
|------|------|
| n = | 30 |
| mw = | 3,10 |
| s = | 1,30 |



Rangplatz
2 von 8

| | |
|------|------|
| n = | 30 |
| mw = | 2,17 |
| s = | 0,97 |

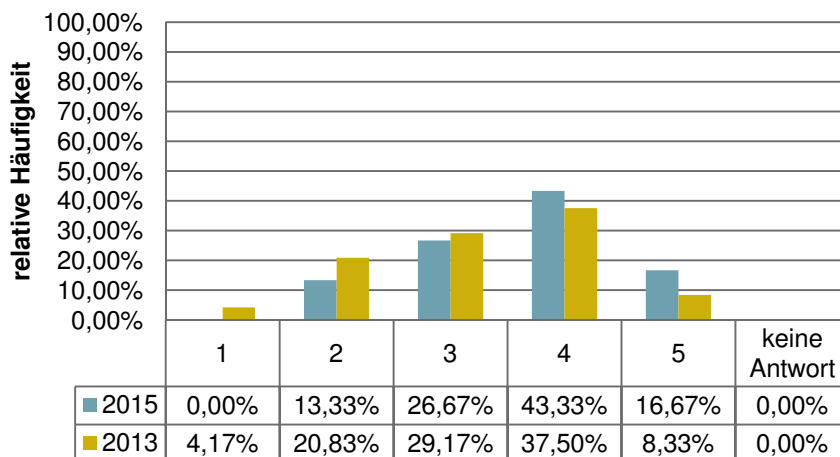
Zusammenarbeit mit Kollegen and. Abteilungen



Rangplatz
5 von 8

| | |
|------|------|
| n = | 30 |
| mw = | 3,27 |
| s = | 1,00 |

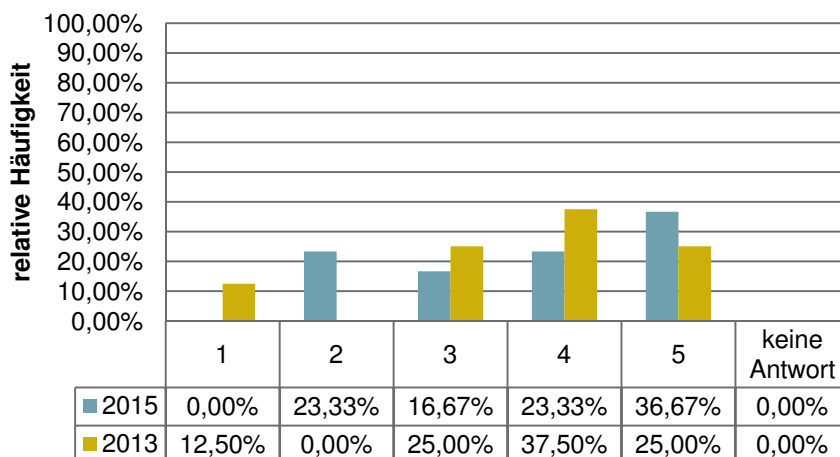
Erfahrungsaustausch zwischen den MA



Rangplatz
7 von 8

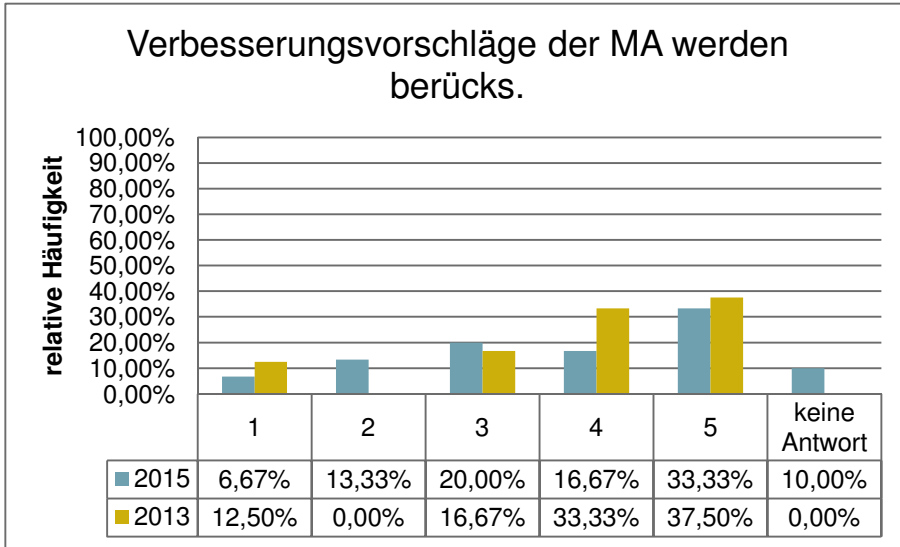
| | |
|------|------|
| n = | 30 |
| mw = | 3,63 |
| s = | 0,91 |

Einbringen der MA-Kompetenzen



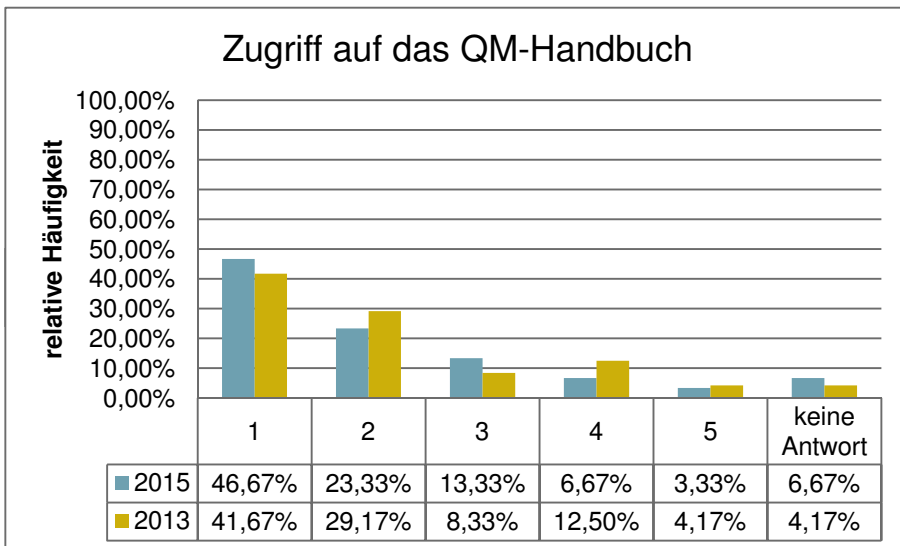
Rangplatz
8 von 8

| | |
|------|------|
| n = | 30 |
| mw = | 3,73 |
| s = | 1,18 |



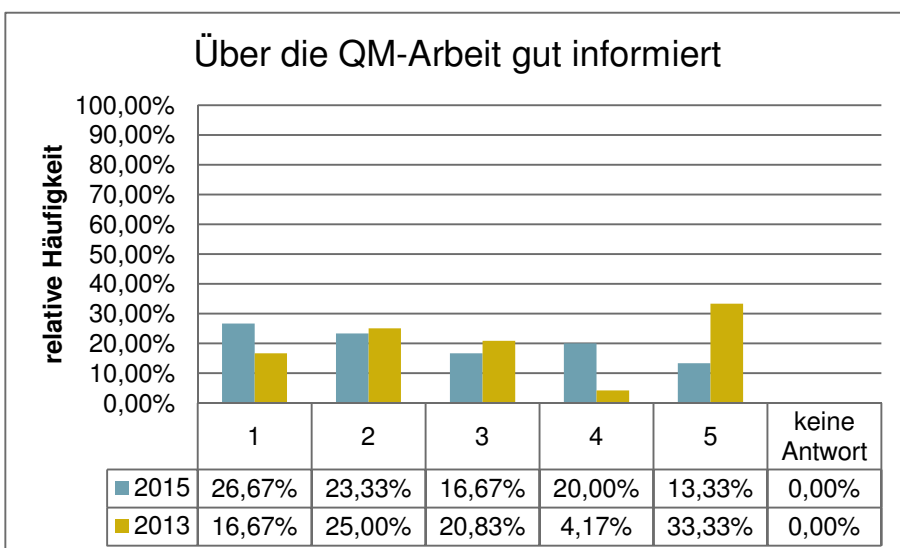
Rangplatz
6 von 8

| | |
|------|------|
| n = | 27 |
| mw = | 3,63 |
| s = | 1,31 |



Rangplatz
1 von 8

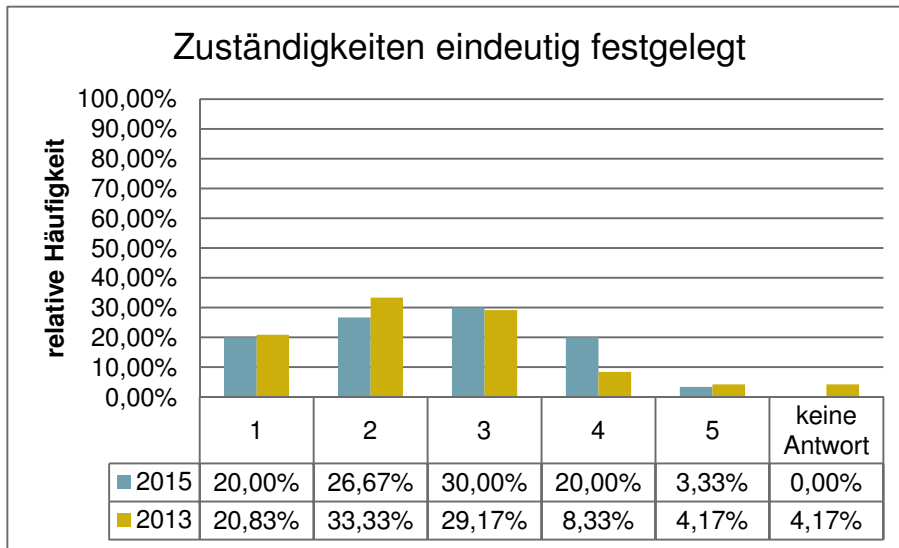
| | |
|------|------|
| n = | 28 |
| mw = | 1,89 |
| s = | 1,11 |



Rangplatz
3 von 8

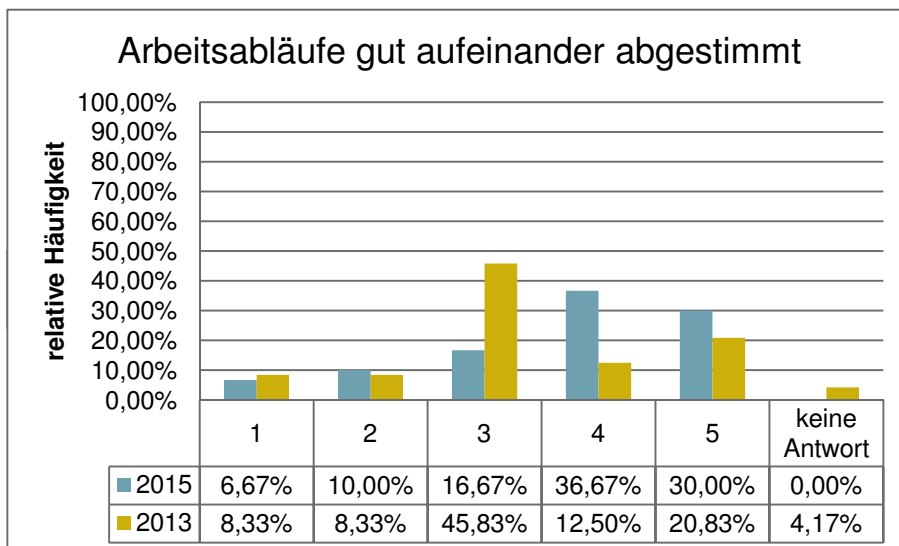
| | |
|------|------|
| n = | 30 |
| mw = | 2,70 |
| s = | 1,39 |

Komplex 5



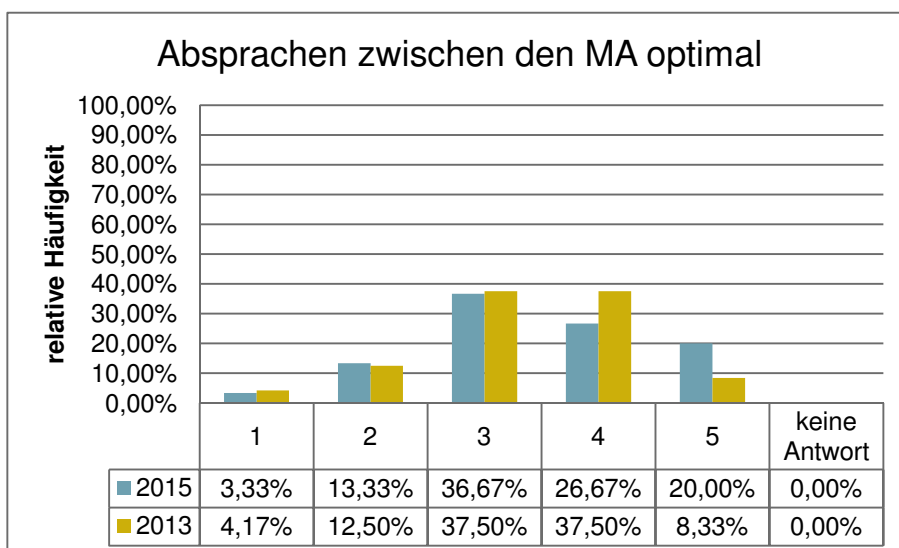
Rangplatz
1 von 5

| | |
|------|------|
| n = | 30 |
| mw = | 2,60 |
| s = | 1,11 |



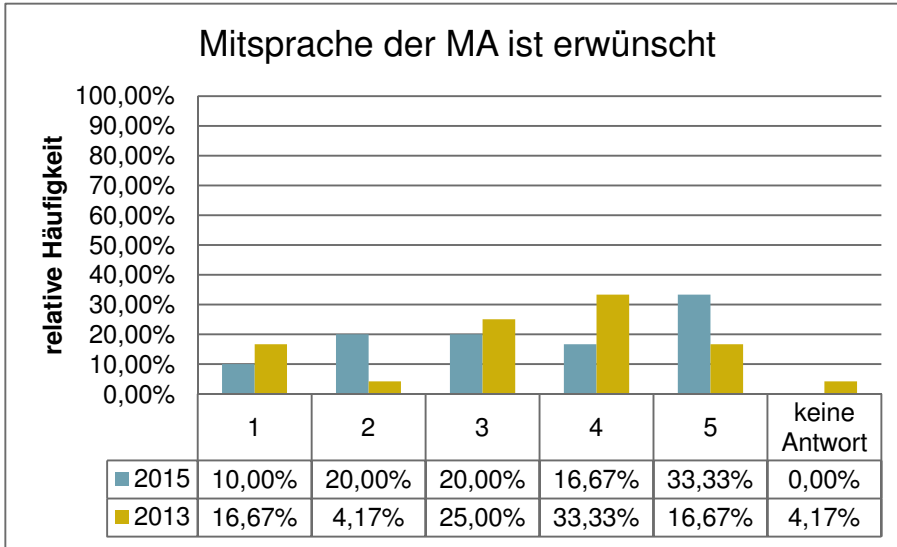
Rangplatz
5 von 5

| | |
|------|------|
| n = | 30 |
| mw = | 3,73 |
| s = | 1,18 |



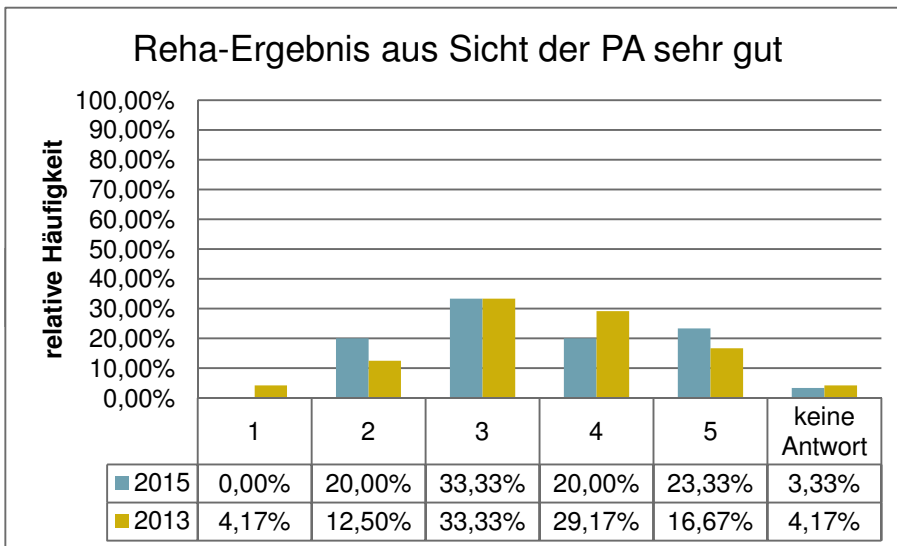
Rangplatz
3 von 5

| | |
|------|------|
| n = | 30 |
| mw = | 3,47 |
| s = | 1,06 |



Rangplatz
2 von 5

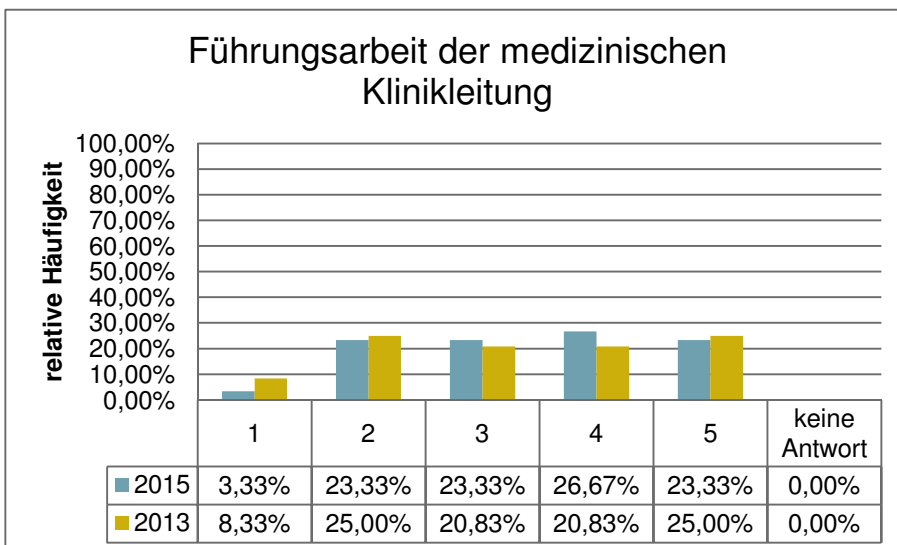
| | |
|------|------|
| n = | 30 |
| mw = | 3,43 |
| s = | 1,38 |



Rangplatz
4 von 5

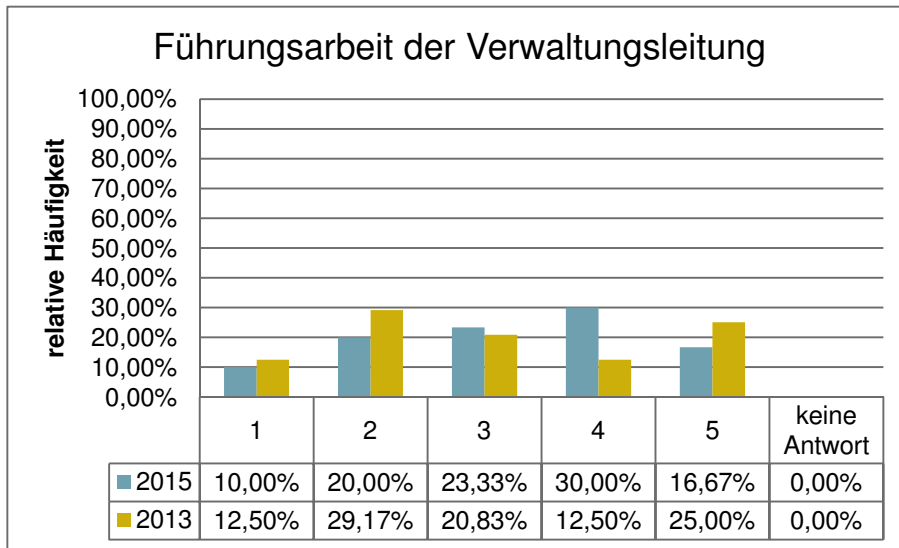
| | |
|------|------|
| n = | 29 |
| mw = | 3,48 |
| s = | 1,07 |

Komplex 6



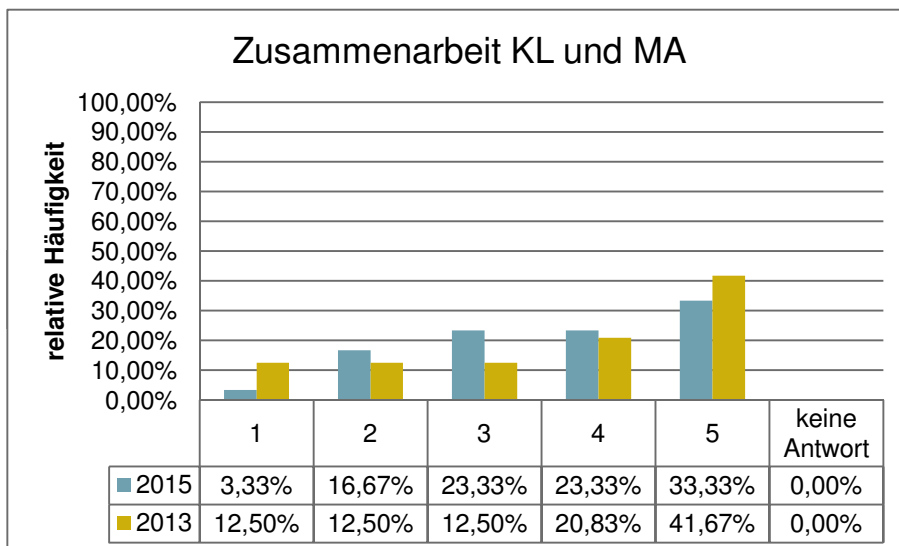
Rangplatz
2 von 3

| | |
|------|------|
| n = | 30 |
| mw = | 3,43 |
| s = | 1,17 |



Rangplatz
1 von 3

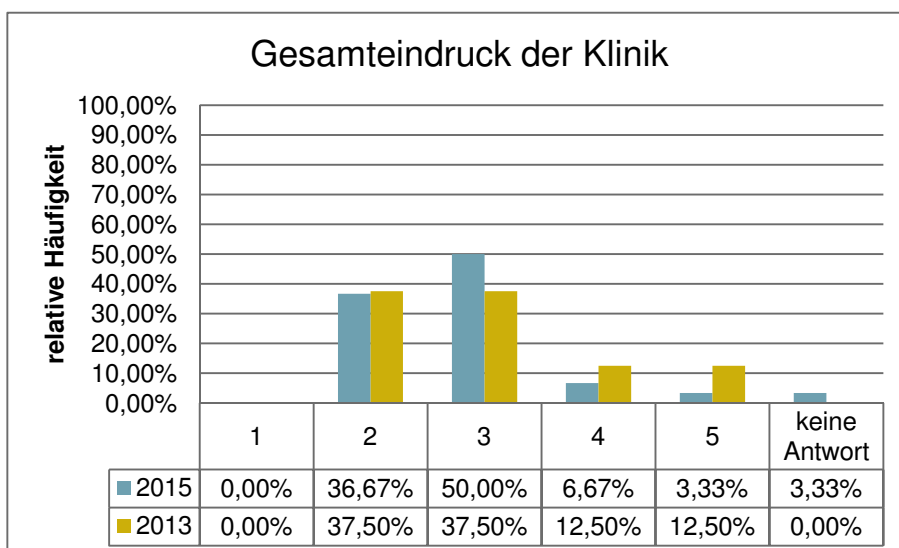
| | |
|------|------|
| n = | 30 |
| mw = | 3,23 |
| s = | 1,23 |



Rangplatz
3 von 3

| | |
|------|------|
| n = | 30 |
| mw = | 3,67 |
| s = | 1,19 |

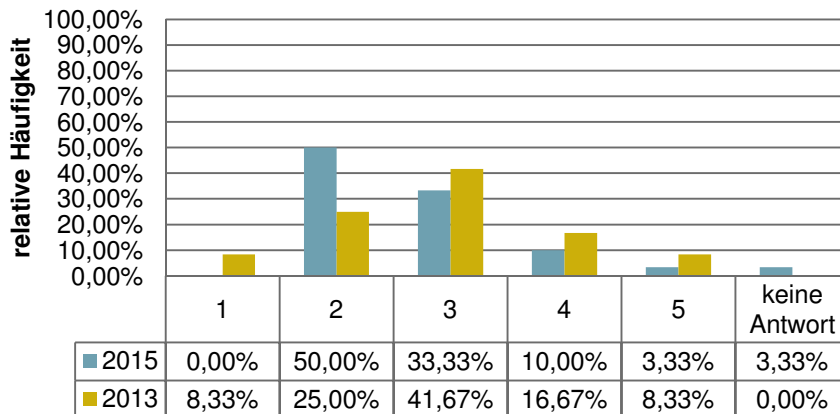
Komplex 7



Rangplatz
15 von 15

| | |
|------|------|
| n = | 29 |
| mw = | 2,76 |
| s = | 0,73 |

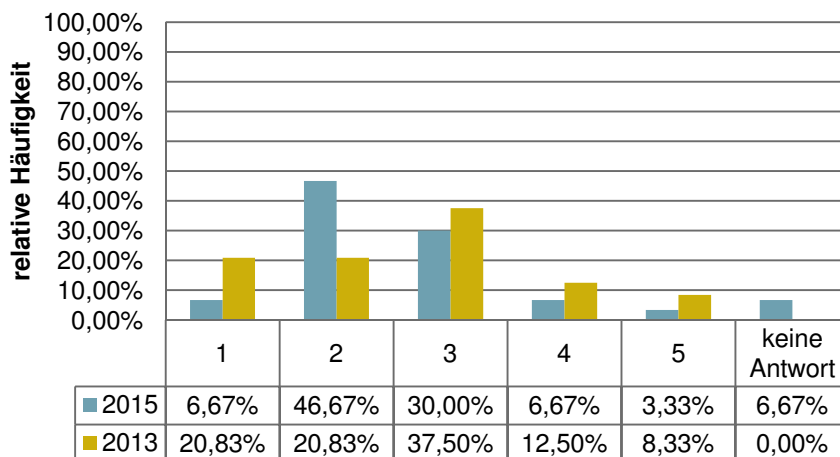
Einrichtung der Zimmer und Gemeinschaftsräume



Rangplatz
14 von 15

| | |
|------|------|
| n = | 29 |
| mw = | 2,66 |
| s = | 0,80 |

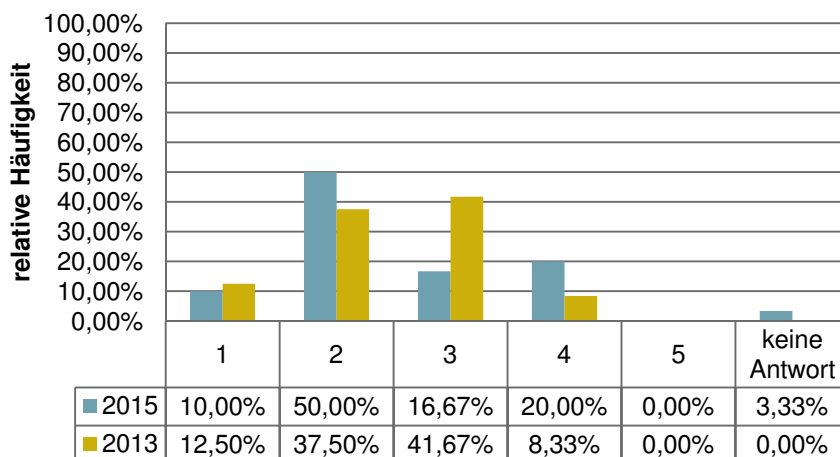
die Verpflegung



Rangplatz
12 von 15

| | |
|------|------|
| n = | 28 |
| mw = | 2,50 |
| s = | 0,87 |

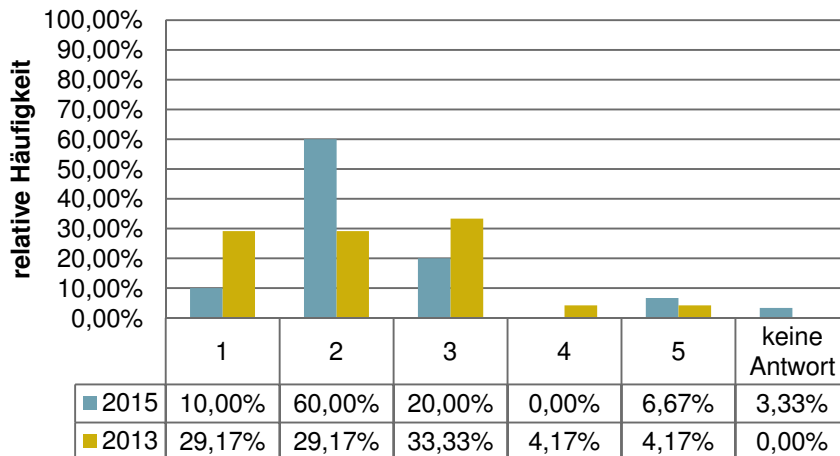
die ärztliche Betreuung



Rangplatz
9 von 15

| | |
|------|------|
| n = | 29 |
| mw = | 2,48 |
| s = | 0,93 |

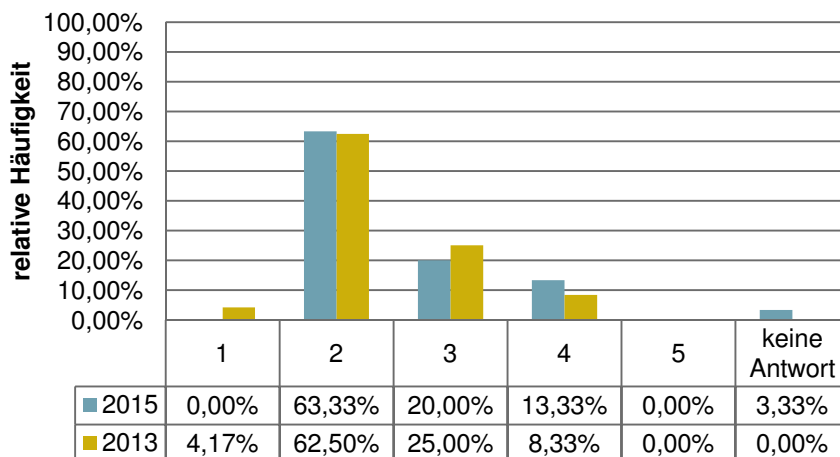
die pflegerische Betreuung



Rangplatz
5 von 15

| | |
|------|------|
| n = | 29 |
| mw = | 2,31 |
| s = | 0,91 |

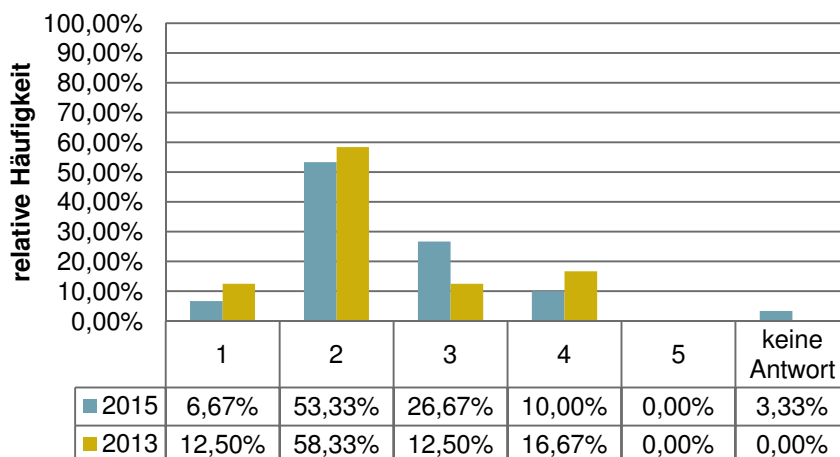
die psychotherapeutische Betreuung



Rangplatz
9 von 15

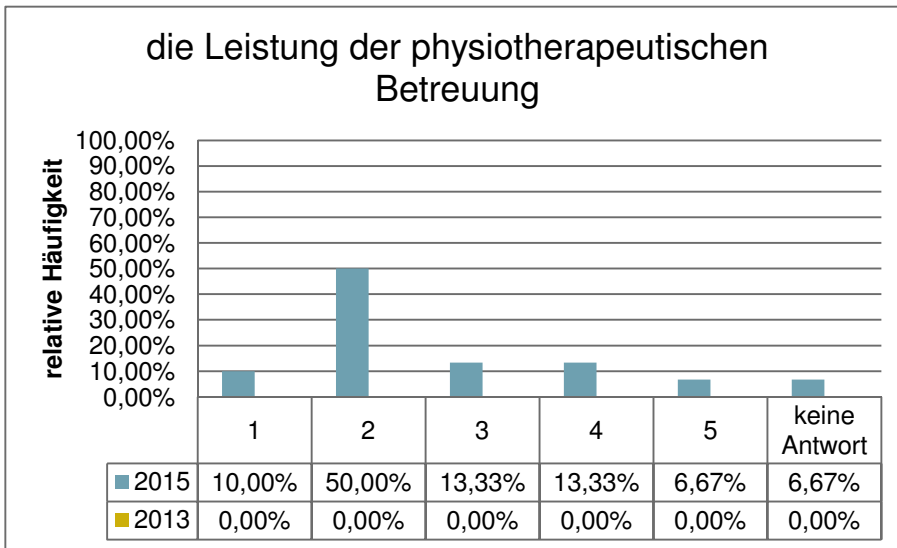
| | |
|------|------|
| n = | 29 |
| mw = | 2,48 |
| s = | 0,72 |

die Leistung der Ergo / Arbeitstherapie



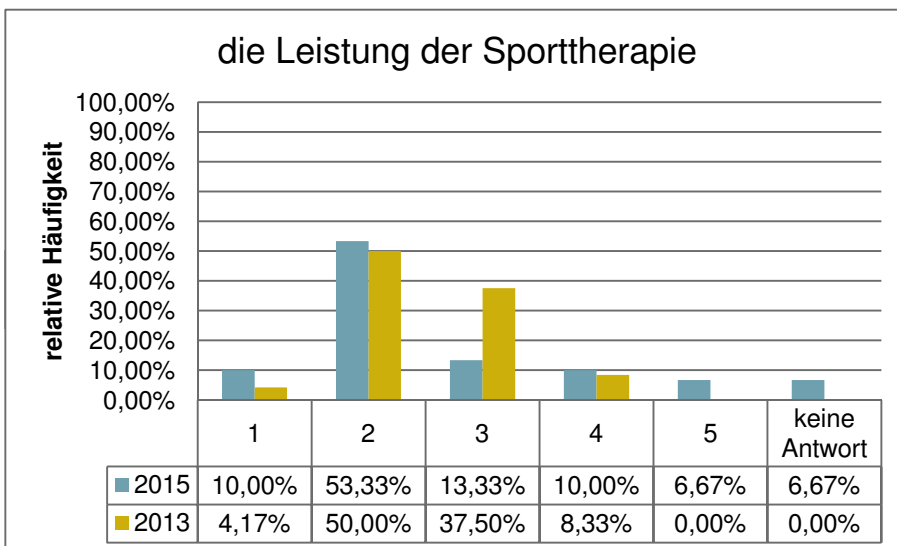
Rangplatz
6 von 15

| | |
|------|------|
| n = | 29 |
| mw = | 2,41 |
| s = | 0,77 |



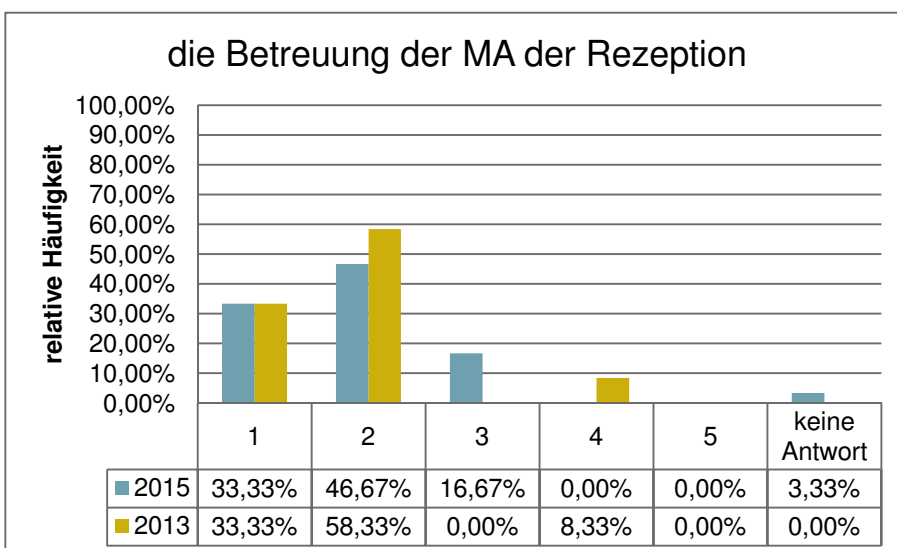
Rangplatz
13 von 15

| | |
|------|------|
| n = | 28 |
| mw = | 2,54 |
| s = | 1,09 |



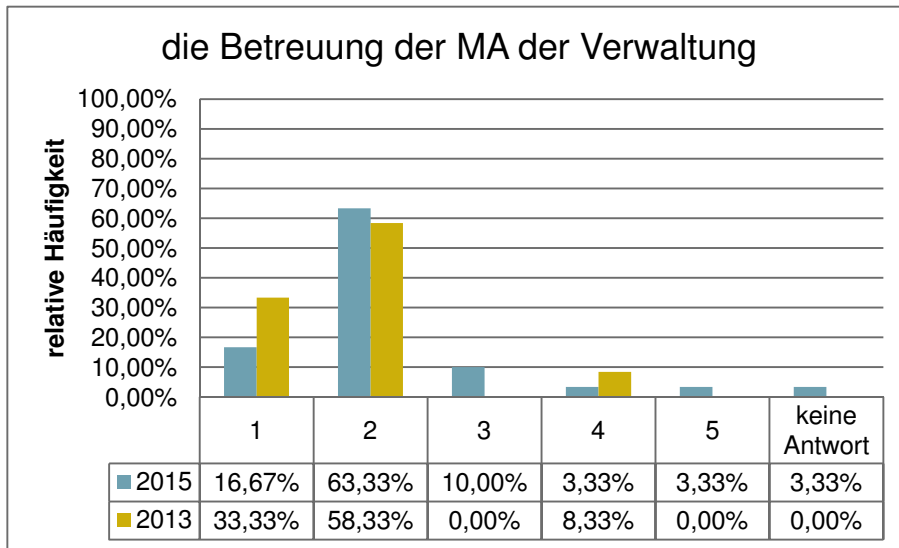
Rangplatz
8 von 15

| | |
|------|------|
| n = | 28 |
| mw = | 2,46 |
| s = | 1,05 |



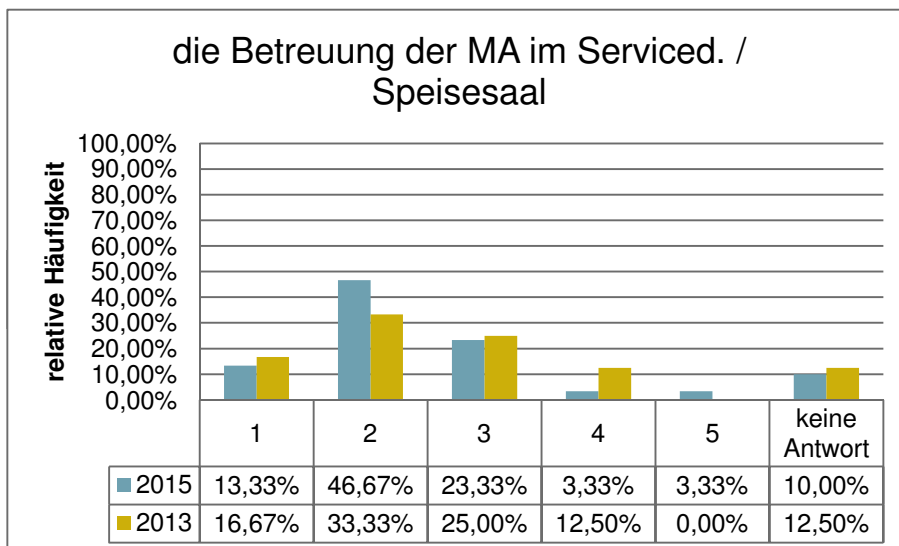
Rangplatz
1 von 15

| | |
|------|------|
| n = | 29 |
| mw = | 1,83 |
| s = | 0,70 |



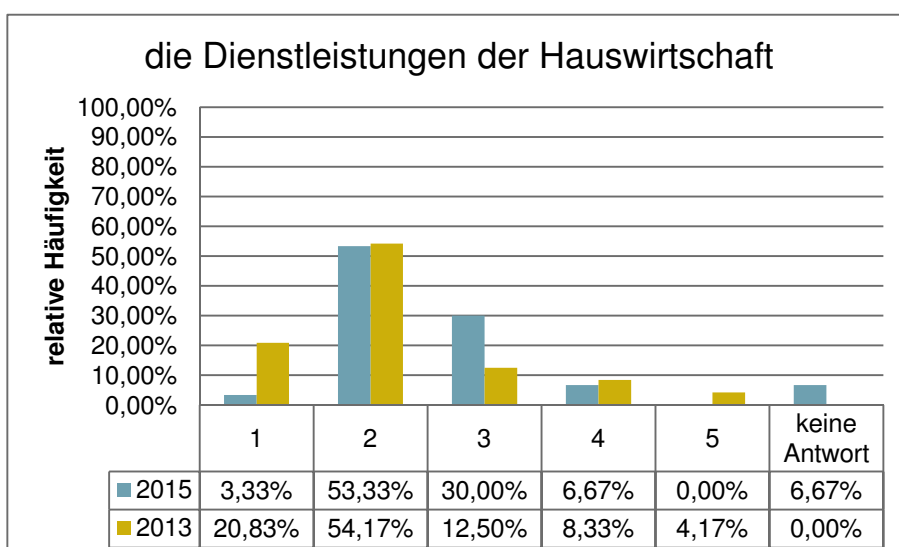
Rangplatz
2 von 15

| | |
|------|------|
| n = | 29 |
| mw = | 2,10 |
| s = | 0,84 |



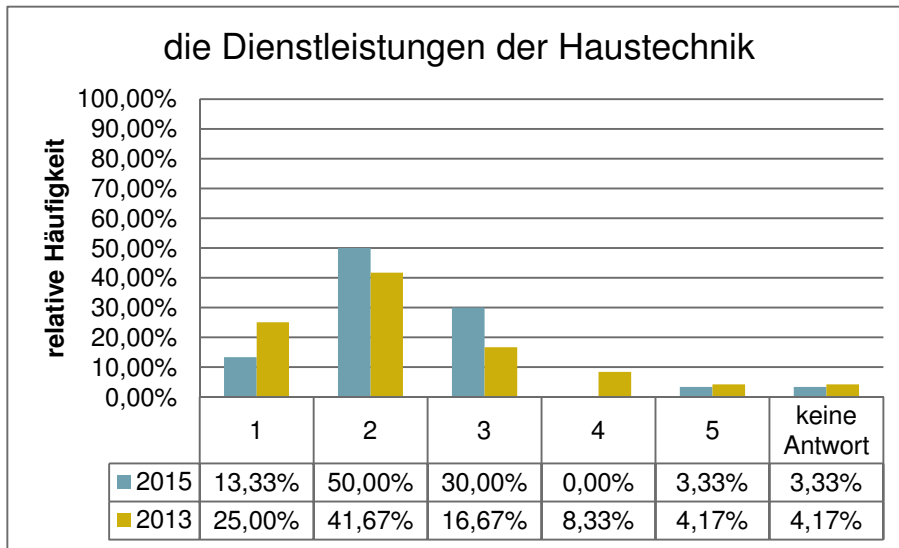
Rangplatz
4 von 15

| | |
|------|------|
| n = | 27 |
| mw = | 2,30 |
| s = | 0,90 |



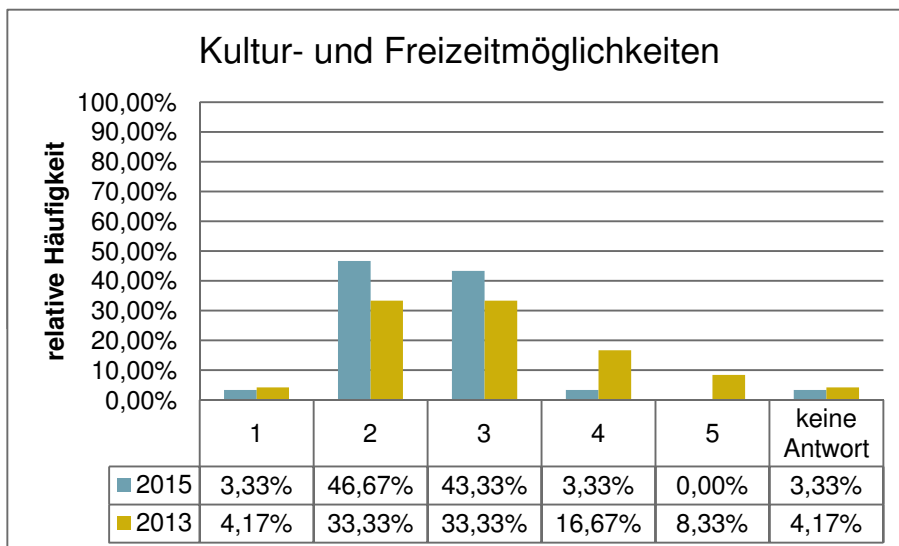
Rangplatz
7 von 15

| | |
|------|------|
| n = | 28 |
| mw = | 2,43 |
| s = | 0,68 |



Rangplatz
3 von 15

| | |
|------|------|
| n = | 29 |
| mw = | 2,28 |
| s = | 0,83 |



Rangplatz
9 von 15

| | |
|------|------|
| n = | 29 |
| mw = | 2,48 |
| s = | 0,62 |