

# Auswertung der Mitarbeiterbefragung

2019

## Klinik Bad Blankenburg

Psychosomatische Fachklinik für Abhängigkeitserkrankungen

### Datenmaterial

## Klinik Bad Blankenburg

### Auswertung Mitarbeiterfragebögen 2017

#### statistische Angaben

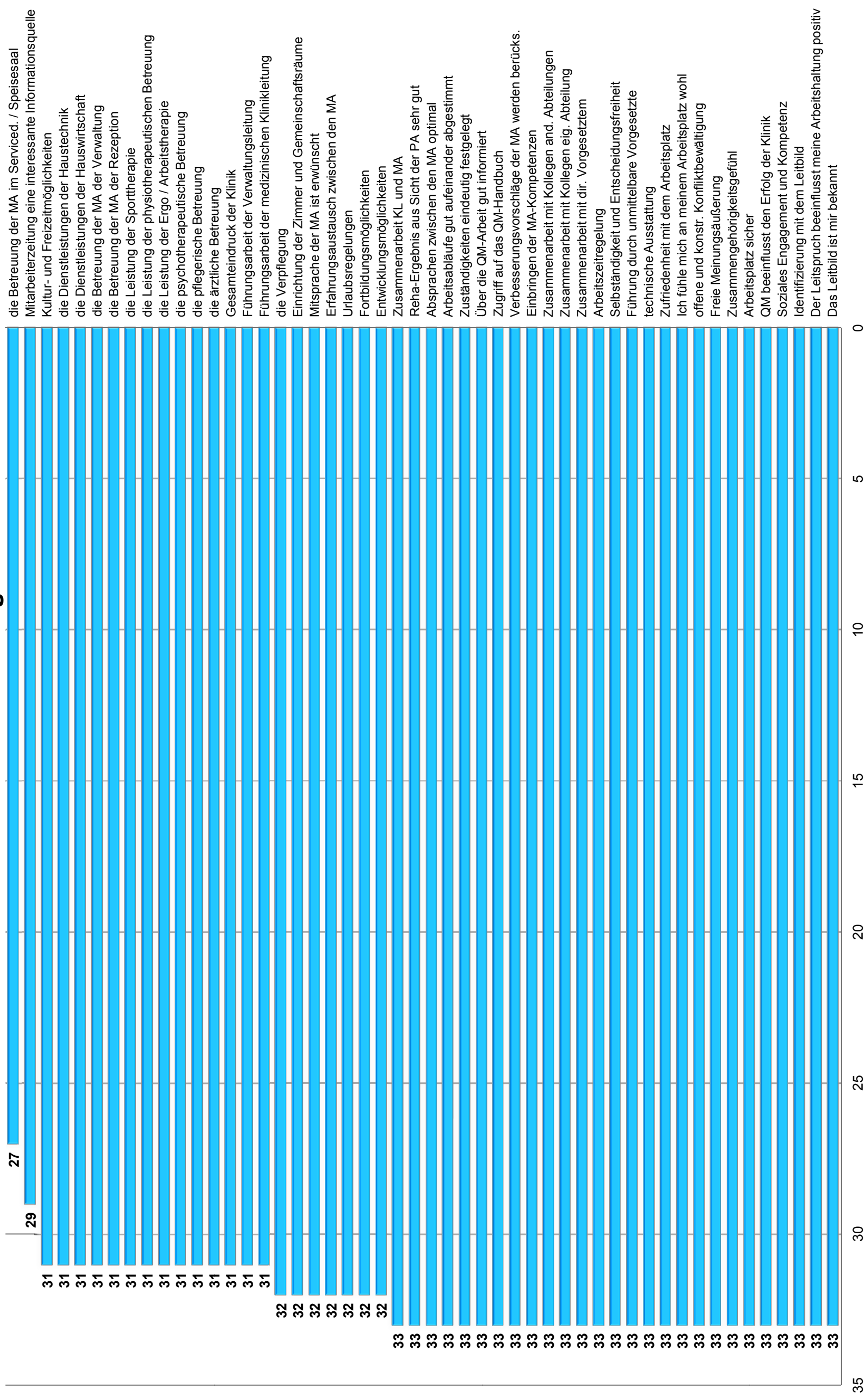
Anzahl der Fragebögen für Auswertung  
Anzahl ausgegebener Fragebögen  
Nutzbare Fragebögen  
Rücklaufquote

33
46
33
71,74%

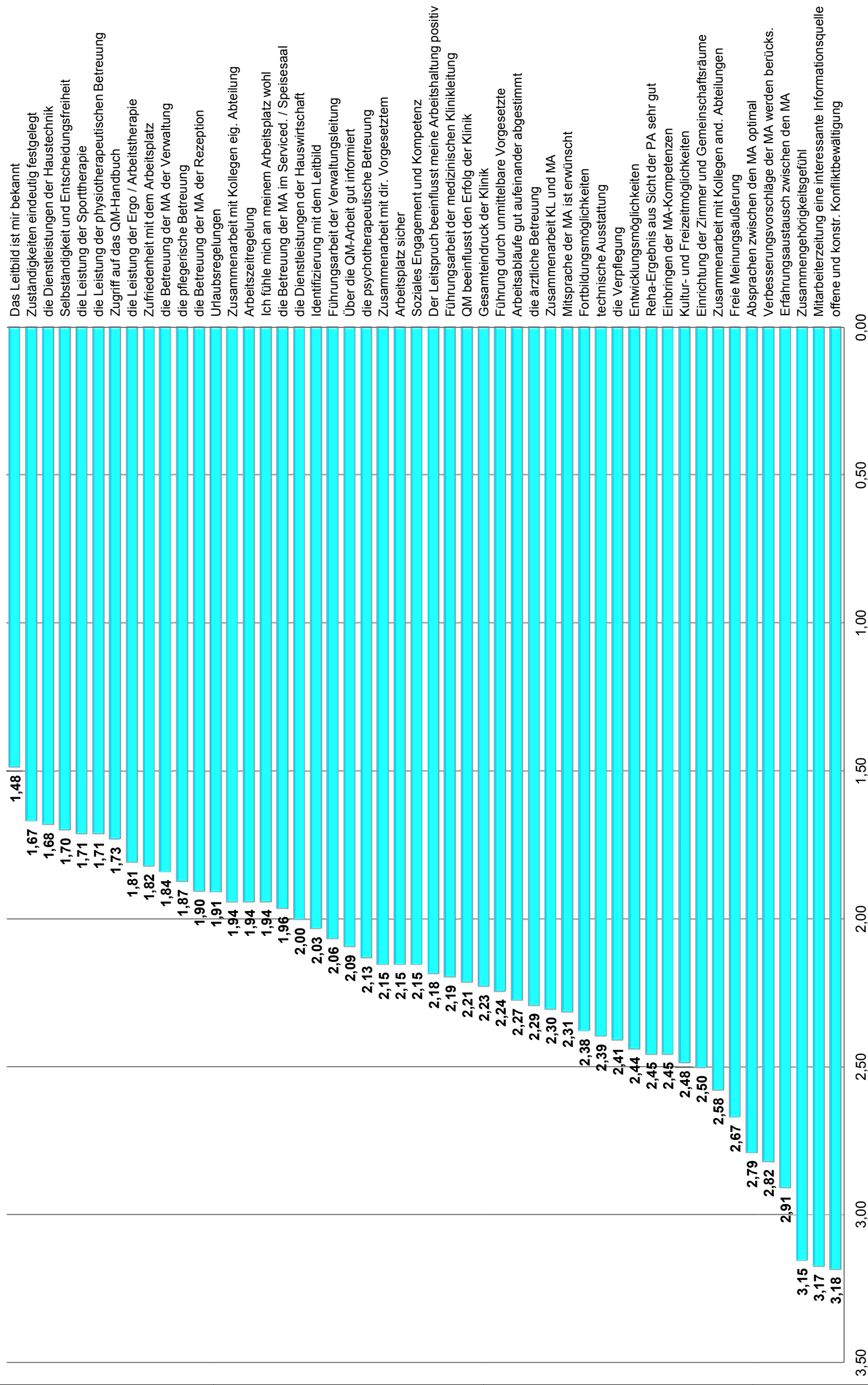
Hinweis: Rangplatz 1 = beste Bewer

Auswertung Mitarbeiterfragebögen		alle Mitarbeiter			
Nr.	Fragekomplexe	Durchschnittsnoten	Rang	gew. D.	Rang
<b>1.</b>	<b>Unternehmensphilosophie</b>			<b>2,18</b>	<b>3</b>
1.1	Das Leitbild ist mir bekannt	1,48	1		
1.2	Der Leitspruch beeinflusst meine Arbeitshaltung positiv	2,18	26		
1.3	Identifizierung mit dem Leitbild	2,03	19		
1.4	Soziales Engagement und Kompetenz	2,15	23		
1.5	QM beeinflusst den Erfolg der Klinik	2,21	28		
1.6	Arbeitsplatz sicher	2,15	23		
1.7	Mitarbeiterzeitung eine interessante Informationsquelle	3,17	49		
<b>2.</b>	<b>Betriebsklima</b>			<b>2,73</b>	<b>7</b>
2.1	Zusammengehörigkeitsgefühl	3,15	48		
2.2	Freie Meinungsäußerung	2,67	44		
2.3	offene und konstr. Konfliktbewältigung	3,18	50		
2.4	Ich fühle mich an meinem Arbeitsplatz wohl	1,94	14		
<b>3.</b>	<b>Arbeitszufriedenheit</b>			<b>2,10</b>	<b>2</b>
3.1	Zufriedenheit mit dem Arbeitsplatz	1,82	9		
3.2	technische Ausstattung	2,39	36		
3.3	Führung durch unmittelbare Vorgesetzte	2,24	30		
3.4	Selbständigkeit und Entscheidungsfreiheit	1,70	4		
3.5	Arbeitszeitregelung	1,94	14		
3.6	Entwicklungsmöglichkeiten	2,44	38		
3.7	Fortbildungsmöglichkeiten	2,38	35		
3.8	Urlaubsregelungen	1,91	13		
<b>4.</b>	<b>Kommunikation / Information</b>			<b>2,33</b>	<b>6</b>
4.1	Zusammenarbeit mit dir. Vorgesetztem	2,15	23		
4.2	Zusammenarbeit mit Kollegen eig. Abteilung	1,94	14		
4.3	Zusammenarbeit mit Kollegen and. Abteilungen	2,58	43		
4.4	Erfahrungsaustausch zwischen den MA	2,91	47		
4.5	Einbringen der MA-Kompetenzen	2,45	39		
4.6	Verbesserungsvorschläge der MA werden berücks.	2,82	46		
4.7	Zugriff auf das QM-Handbuch	1,73	7		
4.8	Über die QM-Arbeit gut informiert	2,09	21		
<b>5.</b>	<b>Interne Organisation</b>			<b>2,30</b>	<b>5</b>
5.1	Zuständigkeiten eindeutig festgelegt	1,67	2		
5.2	Arbeitsabläufe gut aufeinander abgestimmt	2,27	31		
5.3	Absprachen zwischen den MA optimal	2,79	45		
5.4	Mitsprache der MA ist erwünscht	2,31	34		
5.5	Reha-Ergebnis aus Sicht der PA sehr gut	2,45	39		
<b>6.</b>	<b>Fragen zum Führungsverhalten</b>			<b>2,19</b>	<b>4</b>
6.1	Führungsarbeit der medizinischen Klinikleitung	2,19	27		
6.2	Führungsarbeit der Verwaltungsleitung	2,06	20		
6.3	Zusammenarbeit KL und MA	2,30	33		
<b>7.</b>	<b>Patientenzufriedenheit</b>			<b>2,04</b>	<b>1</b>
7.1	Gesamteindruck der Klinik	2,23	29		
7.2	Einrichtung der Zimmer und Gemeinschaftsräume	2,50	42		
7.3	die Verpflegung	2,41	37		
7.4	die ärztliche Betreuung	2,29	32		
7.5	die pflegerische Betreuung	1,87	11		
7.6	die psychotherapeutische Betreuung	2,13	22		
7.7	die Leistung der Ergo / Arbeitstherapie	1,81	8		
7.8	die Leistung der physiotherapeutischen Betreuung	1,71	5		
7.9	die Leistung der Sporttherapie	1,71	5		
7.10	die Betreuung der MA der Rezeption	1,90	12		
7.11	die Betreuung der MA der Verwaltung	1,84	10		
7.12	die Betreuung der MA im Serviced. / Speisesaal	1,96	17		
7.13	die Dienstleistungen der Hauswirtschaft	2,00	18		
7.14	die Dienstleistungen der Haustechnik	1,68	3		
7.15	Kultur- und Freizeitmöglichkeiten	2,48	41		

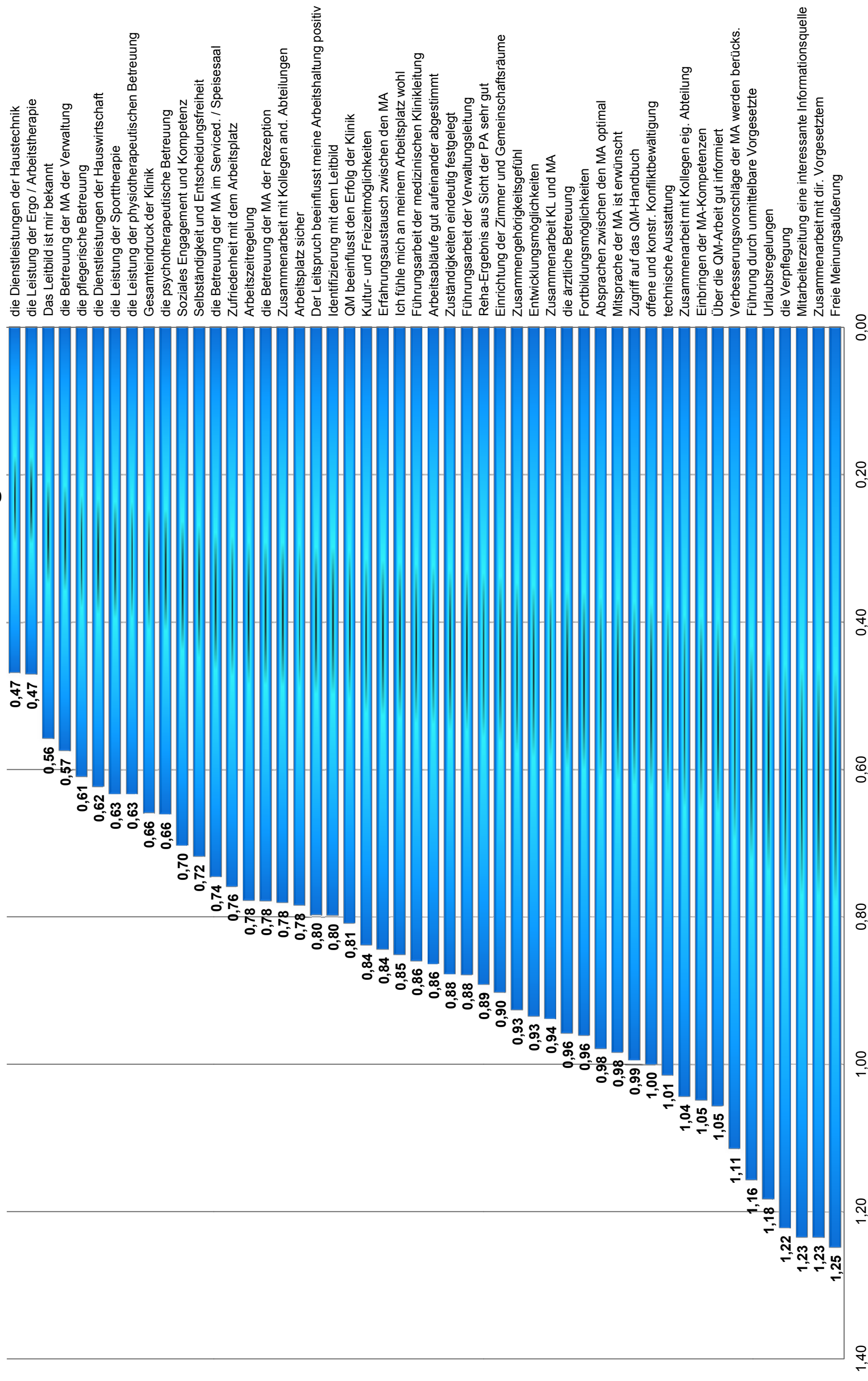
## Antworthäufigkeiten 2019



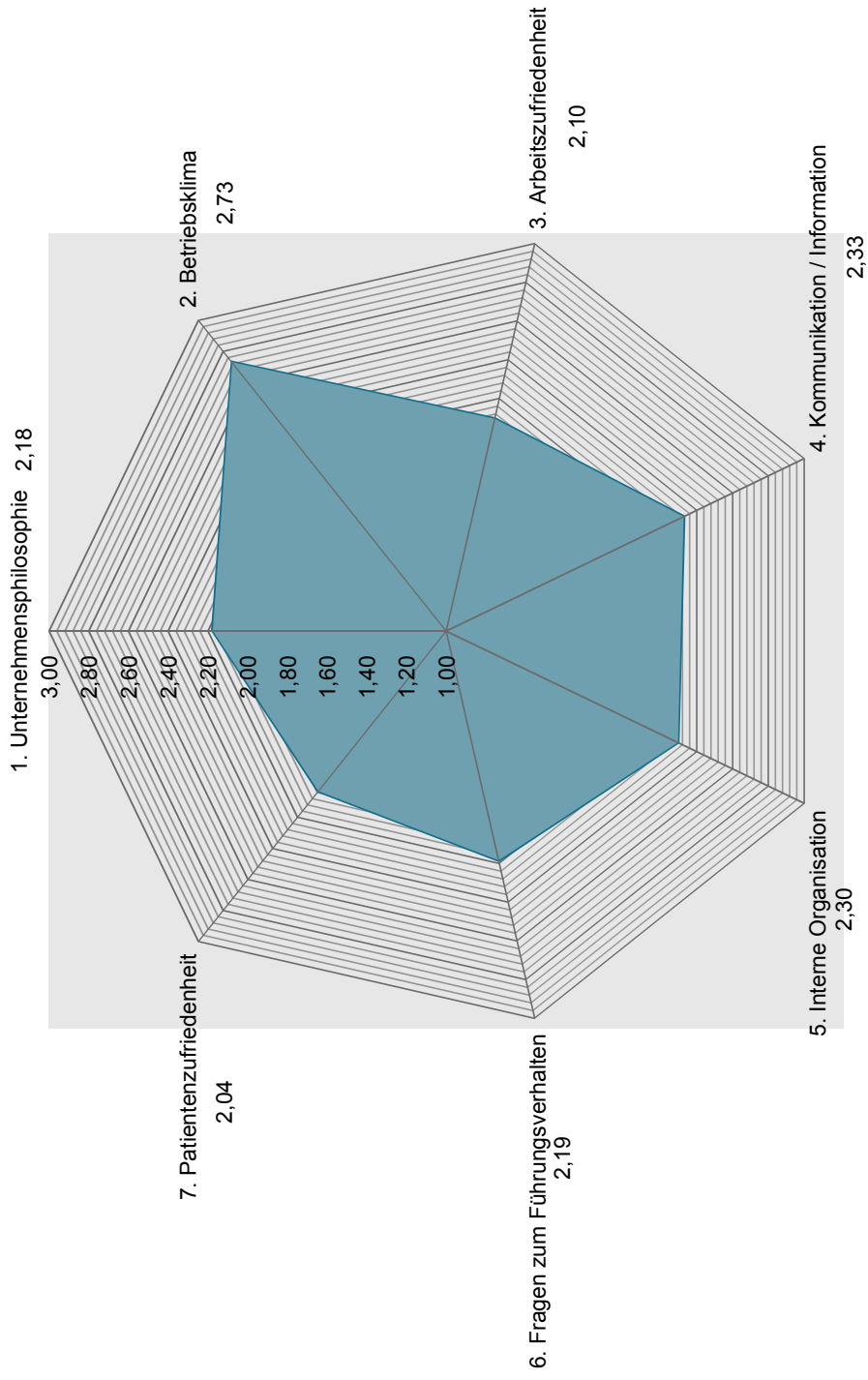
## Durchschnittsnoten 2019



## Standardabweichung 2019



## Die Bewertung der Komplexe



## Kennzahlenvergleich (Pfeile beziehen sich auf 2015 zu 2017)

### 1.1. Leitbild bekannt

	2011	2012	2013	2015	2017	2019	
Anzahl	27	27	26	36	40	33	↘
Durchschnittsnote	1,93	1,67	1,73	1,53	1,63	1,48	↗
Streuung	1,09	0,72	0,76	0,60	0,58	0,56	↗

### 1.2 Der Leitspruch beeinflusst meine Arbeitshaltung positiv

	2011	2012	2013	2015	2017	2019	
Anzahl				36	40	33	↘
Durchschnittsnote				2,03	2,05	2,18	↘
Streuung				0,96	0,67	0,80	↘

### 1.3 Identifizierung mit dem Leitbild

	2009	2012	2013	2015	2017	2019	
Anzahl	26	27	26	34	39	33	↘
Durchschnittsnote	1,88	1,74	1,85	1,82	1,97	2,03	↘
Streuung	0,89	0,70	0,82	0,66	0,77	0,80	↘

### 1.4 Soziales Engagement und Kompetenz

	2009	2012	2013	2015	2017	2019	
Anzahl	27	26	26	35	39	33	↘
Durchschnittsnote	2,04	2,23	2,04	2,03	2,08	2,15	↘
Streuung	1,07	0,80	0,81	0,84	0,80	0,70	↗

### 1.5 QM beeinflusst den Erfolg der Klinik

	2009	2012	2013	2015	2017	2019	
Anzahl	26	26	26	33	40	33	↘
Durchschnittsnote	2,00	2,42	2,35	2,06	2,25	2,21	↗
Streuung	0,83	0,93	0,83	0,92	0,73	0,81	↘

### 1.6 Arbeitsplatz sicher

	2009	2012	2013	2015	2017	2019	
Anzahl	28	27	26	37	40	33	↘
Durchschnittsnote	2,29	2,59	2,19	3,38	2,30	2,15	↗
Streuung	0,84	1,03	0,79	1,00	0,84	0,78	↗

### 1.7 Mitarbeiterzeitung eine interessante Informationsquelle

	2009	2012	2013	2015	2017	2019	
Anzahl				37	40	29	↘
Durchschnittsnote				3,03	2,70	3,17	↘
Streuung				1,00	1,08	1,23	↘



### 2.1 Zusammengehörigkeitsgefühl

	2009	2012	2013	2015	2017	2019	
Anzahl	28	27	26	37	40	33	↘
Durchschnittsnote	3,11	3,15	3,23	3,46	3,18	3,15	↗
Streuung	0,98	1,04	1,05	1,18	1,07	0,93	↗

### 2.2 Freie Meinungsäußerung

	2009	2012	2013	2015	2017	2019	
Anzahl	28	26	26	36	40	33	↘
Durchschnittsnote	2,71	2,81	2,85	2,08	3,03	2,67	↗
Streuung	1,13	1,04	1,17	0,68	0,99	1,25	↘

### 2.3 offene und konstr. Konfliktbewältigung

	2009	2012	2013	2015	2017	2019	
Anzahl	28	26	26	35	40	33	↘
Durchschnittsnote	3,07	3,50	3,50	2,14	3,23	3,18	↗
Streuung	1,13	1,18	1,01	0,87	1,11	1,00	↗

### 2.4 Ich fühle mich an meinem Arbeitsplatz wohl

	2009	2012	2013	2015	2017	2019	
Anzahl	28	27	26	35	40	33	↘
Durchschnittsnote	1,68	1,81	1,73	2,69	2,03	1,94	↗
Streuung	0,97	1,06	0,94	1,06	0,65	0,85	↘

### 3.1 Zufriedenheit mit dem Arbeitsplatz

	2009	2012	2013	2015	2017	2019	
Anzahl	28	27	26	36	40	33	↘
Durchschnittsnote	1,93	1,85	1,96	2,00	2,03	1,82	↗
Streuung	0,75	0,70	0,71	0,71	0,52	0,76	↘

### 3.2 technische Ausstattung

	2009	2012	2013	2015	2017	2019	
Anzahl	28	27	26	37	40	33	↘
Durchschnittsnote	2,39	2,56	2,69	2,59	2,50	2,39	↗
Streuung	0,94	0,87	0,95	0,88	0,84	1,01	↘

### 3.3 Führung durch unmittelbare Vorgesetzte

	2009	2012	2013	2015	2017	2019	
Anzahl	28	27	25	37	40	33	↘
Durchschnittsnote	2,36	2,33	2,44	2,57	2,35	2,24	↗
Streuung	0,93	1,02	1,24	1,39	1,09	1,16	↘

### 3.4 Selbständigkeit und Entscheidungsfreiheit

	2009	2012	2013	2015	2017	2019	
Anzahl	28	27	26	37	40	33	↘
Durchschnittsnote	1,71	1,63	1,77	1,78	1,75	1,70	↗
Streuung	0,52	0,67	0,75	0,81	0,62	0,72	↘

### 3.5 Arbeitszeitregelung

	2009	2012	2013	2015	2017	2019	
Anzahl	27	27	26	37	40	33	↘
Durchschnittsnote	2,30	2,11	1,92	2,30	2,50	1,94	↗
Streuung	0,76	0,96	0,96	1,09	0,95	0,78	↗

### 3.6 Entwicklungsmöglichkeiten

	2009	2012	2013	2015	2017	2019	
Anzahl	27	26	26	36	39	32	↘
Durchschnittsnote	2,67	2,50	2,38	2,56	2,49	2,44	↗
Streuung	0,72	1,08	0,84	0,76	0,67	0,93	↘

### 3.7 Fortbildungsmöglichkeiten

	2009	2012	2013	2015	2017	2019	
Anzahl	27	25	26	36	37	32	↘
Durchschnittsnote	2,26	2,20	2,23	2,11	2,38	2,38	↗
Streuung	0,80	1,06	0,85	0,81	0,85	0,96	↘

### 3.8 Urlaubsregelungen

	2009	2012	2013	2015	2017	2019	
Anzahl	28	27	26	37	40	32	↘
Durchschnittsnote	2,00	1,81	1,77	1,97	1,95	1,91	↗
Streuung	0,76	0,98	0,80	0,75	0,67	1,18	↘

### 4.1 Zusammenarbeit mit dir. Vorgesetztem

	2009	2012	2013	2015	2017	2019	
Anzahl	28	27	26	37	40	33	↘
Durchschnittsnote	2,25	2,04	2,15	2,43	2,35	2,15	↗
Streuung	0,91	1,00	1,38	1,17	1,13	1,23	↘

### 4.2 Zusammenarbeit mit Kollegen eig. Abteilung

	2009	2012	2013	2015	2017	2019	
Anzahl	28	27	26	36	37	33	↘
Durchschnittsnote	1,86	1,74	1,85	1,69	1,95	1,94	↗
Streuung	0,58	0,80	0,91	0,94	0,93	1,04	↘

### 4.3 Zusammenarbeit mit Kollegen and. Abteilungen

	2009	2012	2013	2015	2017	2019	
Anzahl	28	27	26	37	37	33	↘
Durchschnittsnote	2,96	3,04	2,92	2,81	2,81	2,58	↗
Streuung	1,09	1,10	0,78	1,14	0,95	0,78	↗

### 4.4 Erfahrungsaustausch zwischen den MA

	2009	2012	2013	2015	2017	2019	
Anzahl	27	27	26	37	37	32	↘
Durchschnittsnote	2,81	3,00	3,12	3,08	3,14	2,91	↗
Streuung	1,19	0,94	0,93	0,97	0,78	0,84	↘

#### 4.5 Einbringen der MA-Kompetenzen

	2009	2012	2013	2015	2017	2019	
Anzahl	27	26	26	36	37	33	↘
Durchschnittsnote	2,37	2,58	2,65	2,64	2,78	2,45	↗
Streuung	1,09	1,01	0,96	1,00	0,81	1,05	↘

#### 4.6 Verbesserungsvorschläge der MA werden berüchs.

	2009	2012	2013	2015	2017	2019	
Anzahl	27	24	25	36	38	33	↘
Durchschnittsnote	2,59	2,79	2,44	2,81	3,18	2,82	↗
Streuung	1,03	0,87	1,06	1,08	0,97	1,11	↘

#### 4.7 Zugriff auf das QM-Handbuch

	2009	2012	2013	2015	2017	2019	
Anzahl	28	26	26	35	38	33	↘
Durchschnittsnote	1,71	1,81	1,62	1,63	1,97	1,73	↗
Streuung	0,88	1,00	0,96	0,83	1,20	0,99	↗

#### 4.8 Über die QM-Arbeit gut informiert

	2009	2012	2013	2015	2017	2019	
Anzahl	28	26	26	36	38	33	↘
Durchschnittsnote	1,86	2,04	2,00	2,11	2,34	2,09	↗
Streuung	0,95	0,90	1,18	1,15	1,15	1,05	↗

#### 5.1 Zuständigkeiten eindeutig festgelegt

	2009	2012	2013	2015	2017	2019	
Anzahl	28	27	26	37	37	33	↘
Durchschnittsnote	1,64	1,78	1,73	1,73	1,92	1,67	↗
Streuung	0,67	0,79	0,90	0,83	0,85	0,88	↘

#### 5.2 Arbeitsabläufe gut aufeinander abgestimmt

	2009	2012	2013	2015	2017	2019	
Anzahl	27	27	26	36	39	33	↘
Durchschnittsnote	2,59	2,74	2,35	2,47	2,62	2,27	↗
Streuung	0,83	0,80	0,96	0,90	0,74	0,86	↘

#### 5.3 Absprachen zwischen den MA optimal

	2009	2012	2013	2015	2017	2019	
Anzahl	28	27	26	36	40	33	↘
Durchschnittsnote	2,89	3,07	2,85	2,97	3,25	2,79	↗
Streuung	1,01	0,98	0,82	0,93	0,80	0,98	↘

#### 5.4 Mitsprache der MA ist erwünscht

	2009	2012	2013	2015	2017	2019	
Anzahl	27	25	26	35	38	32	↘
Durchschnittsnote	2,41	2,40	2,42	2,43	2,63	2,31	↗
Streuung	0,83	0,85	0,79	0,96	0,90	0,98	↘

#### 5.5 Reha-Ergebnis aus Sicht der PA sehr gut

	2009	2012	2013	2015	2017	2019	
Anzahl	26	27	25	35	39	33	↘
Durchschnittsnote	2,69	2,96	2,64	2,57	2,82	2,45	↗
Streuung	0,61	0,69	0,69	0,69	0,71	0,89	↘

#### 6.1 Führungsarbeit der medizinischen Klinikleitung

	2009	2012	2013	2015	2017	2019	
Anzahl	27	24	25	36	40	31	↘
Durchschnittsnote	2,11	2,25	2,68	2,58	2,08	2,19	↘
Streuung	0,79	0,78	1,09	0,89	0,79	0,86	↘

#### 6.2 Führungsarbeit der Verwaltungsleitung

	2009	2012	2013	2015	2017	2019	
Anzahl	27	23	25	36	40	31	↘
Durchschnittsnote	2,04	2,17	2,20	2,42	2,05	2,06	↘
Streuung	0,74	0,64	0,85	0,92	0,74	0,88	↘

#### 6.3 Zusammenarbeit KL und MA

	2009	2012	2013	2015	2017	2019	
Anzahl	23	26	25	37	40	33	↘
Durchschnittsnote	2,35	2,15	2,56	2,59	2,30	2,30	↘
Streuung	0,91	0,77	0,94	0,94	0,90	0,94	↘

### 7.1 Gesamteindruck der Klinik

	2009	2012	2013	2015	2017	2019	
Anzahl	27	27	25	36	39	31	↘
Durchschnittsnote	2,63	2,70	2,32	2,17	2,41	2,23	↗
Streuung	0,95	0,90	0,61	0,60	0,54	0,66	↘

### 7.2 Einrichtung der Zimmer und Gemeinschaftsräume

	2009	2012	2013	2015	2017	2019	
Anzahl	27	27	24	36	39	32	↘
Durchschnittsnote	2,30	2,93	2,42	2,39	2,62	2,50	↗
Streuung	0,85	0,72	0,86	0,68	0,74	0,90	↘

### 7.3 die Verpflegung

	2009	2012	2013	2015	2017	2019	
Anzahl	27	27	25	36	39	32	↘
Durchschnittsnote	2,15	2,11	1,72	1,97	2,36	2,41	↘
Streuung	0,97	0,96	0,66	0,55	0,73	1,22	↘

### 7.4 die ärztliche Betreuung

	2009	2012	2013	2015	2017	2019	
Anzahl	27	27	25	37	39	31	↘
Durchschnittsnote	2,11	2,78	2,88	2,84	2,23	2,29	↘
Streuung	0,79	0,99	0,82	0,89	0,89	0,96	↘

### 7.5 die pflegerische Betreuung

	2009	2012	2013	2015	2017	2019	
Anzahl	26	27	25	35	39	31	↘
Durchschnittsnote	1,73	1,85	2,00	1,80	1,90	1,87	↗
Streuung	0,52	0,45	0,63	0,47	0,67	0,61	↗

### 7.6 die psychotherapeutische Betreuung

	2009	2012	2013	2015	2017	2019	
Anzahl	27	26	25	36	39	31	↘
Durchschnittsnote	1,96	2,08	2,08	2,06	2,08	2,13	↘
Streuung	0,74	0,55	0,56	0,52	0,80	0,66	↗

### 7.7 die Leistung der Ergo / Arbeitstherapie

	2009	2012	2013	2015	2017	2019	
Anzahl	25	27	25	35	39	31	↘
Durchschnittsnote	1,80	1,85	2,00	1,80	1,92	1,81	↗
Streuung	0,63	0,52	0,49	0,47	0,53	0,47	↗

### 7.8 die Leistung der physiotherapeutischen Betreuung

	2009	2012	2013	2015	2017	2019	
Anzahl				36	39	31	↘
Durchschnittsnote				1,69	1,77	1,71	↗
Streuung				0,46	0,62	0,63	↘

### 7.9 die Leistung der Sporttherapie

	2009	2012	2013	2015	2017	2019	
Anzahl	25	27	24	36	39	31	↘
Durchschnittsnote	1,64	1,78	2,00	1,78	1,69	1,71	↘
Streuung	0,48	0,50	0,50	0,48	0,61	0,63	↘

### 7.10 die Betreuung der MA der Rezeption

	2009	2012	2013	2015	2017	2019	
Anzahl	25	27	25	36	38	31	↘
Durchschnittsnote	1,80	1,81	1,64	1,50	1,68	1,90	↘
Streuung	0,69	0,47	0,56	0,55	0,61	0,78	↘

### 7.11 die Betreuung der MA der Verwaltung

	2009	2012	2013	2015	2017	2019	
Anzahl	25	27	25	36	39	31	↘
Durchschnittsnote	1,80	1,81	1,64	1,97	2,03	1,84	↗
Streuung	0,69	0,47	0,56	0,50	0,58	0,57	↗

### 7.12 die Betreuung der MA im Serviced. / Speisesaal

	2009	2012	2013	2015	2017	2019	
Anzahl	25	23	21	34	38	27	↘
Durchschnittsnote	2,20	2,04	2,05	1,82	2,11	1,96	↗
Streuung	0,89	0,62	0,72	0,38	0,68	0,74	↘

### 7.13 die Dienstleistungen der Hauswirtschaft

	2009	2012	2013	2015	2017	2019	
Anzahl	27	27	25	36	39	31	↘
Durchschnittsnote	2,96	2,41	2,20	1,83	2,03	2,00	↗
Streuung	1,17	0,73	0,69	0,60	0,77	0,62	↗

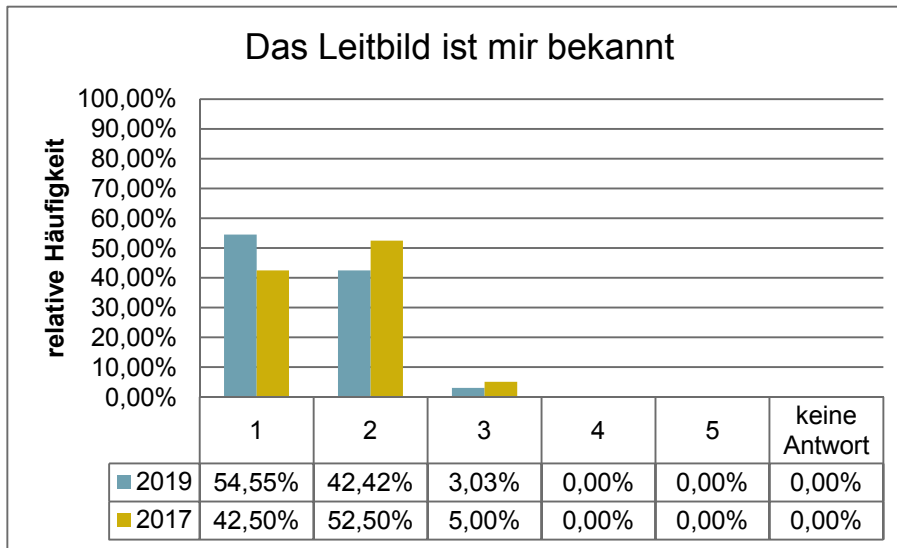
### 7.14 die Dienstleistungen der Haustechnik

	2009	2012	2013	2015	2017	2019	
Anzahl	26	23	25	36	39	31	↘
Durchschnittsnote	3,19	2,57	1,68	1,67	1,74	1,68	↗
Streuung	1,00	0,77	0,61	0,58	0,63	0,47	↗

### 7.15 Kultur- und Freizeitmöglichkeiten

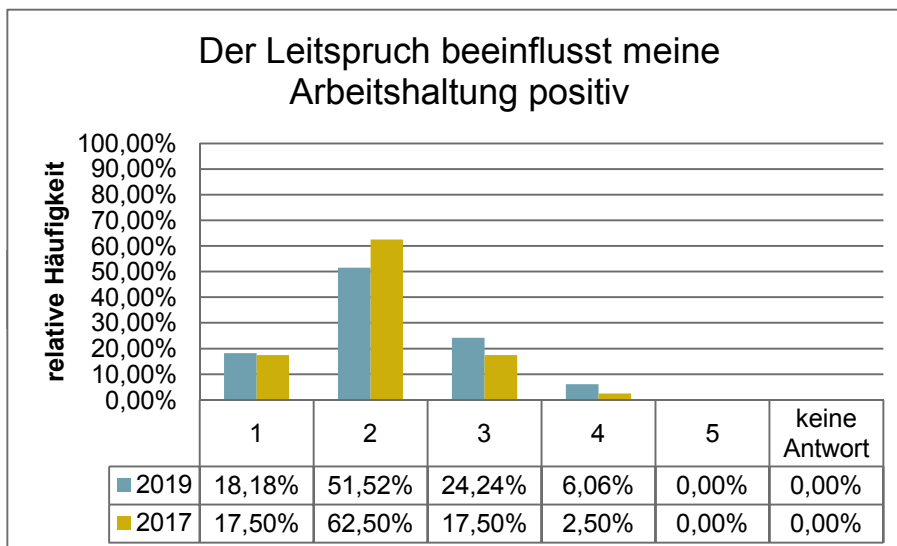
	2009	2012	2013	2015	2017	2019	
Anzahl	14	27	25	36	39	31	↘
Durchschnittsnote	2,29	3,33	2,76	2,64	2,51	2,48	↗
Streuung	0,59	0,72	0,71	0,63	0,90	0,84	↗

## Komplex 1



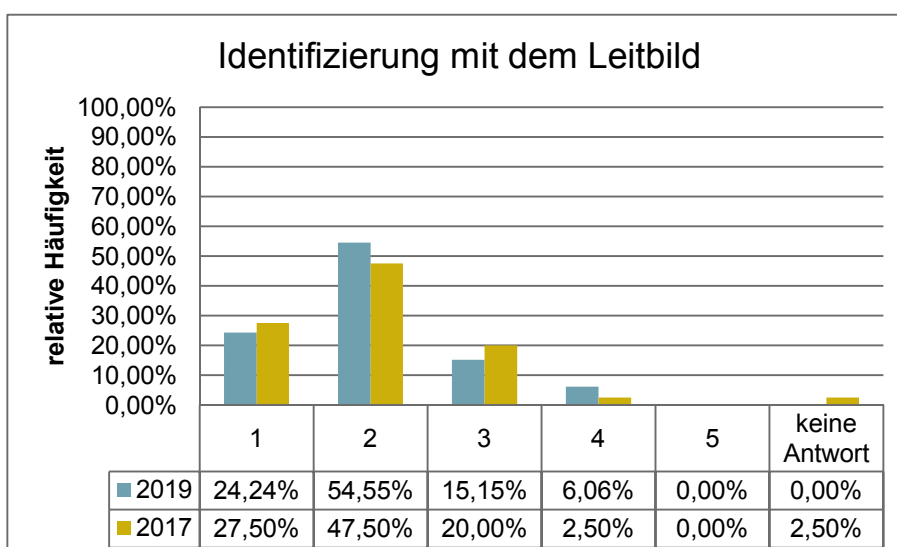
Rangplatz  
1 von 7

n =	33
mw =	1,48
s =	0,56



Rangplatz  
5 von 7

n =	33
mw =	2,18
s =	0,80

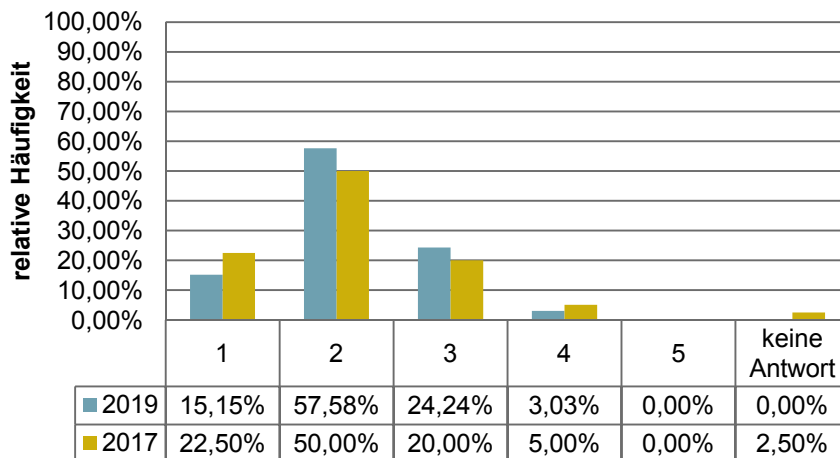


Rangplatz  
2 von 7

n =	33
mw =	2,03
s =	0,80



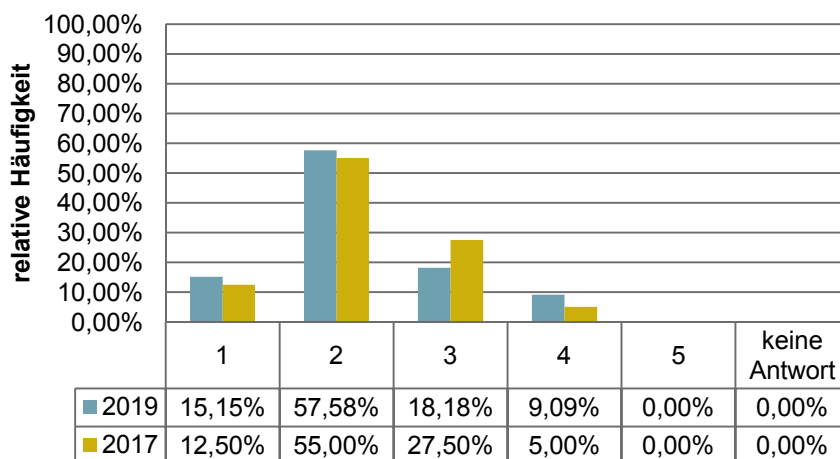
### Soziales Engagement und Kompetenz



Rangplatz  
3 von 7

n =	33
mw =	2,15
s =	0,70

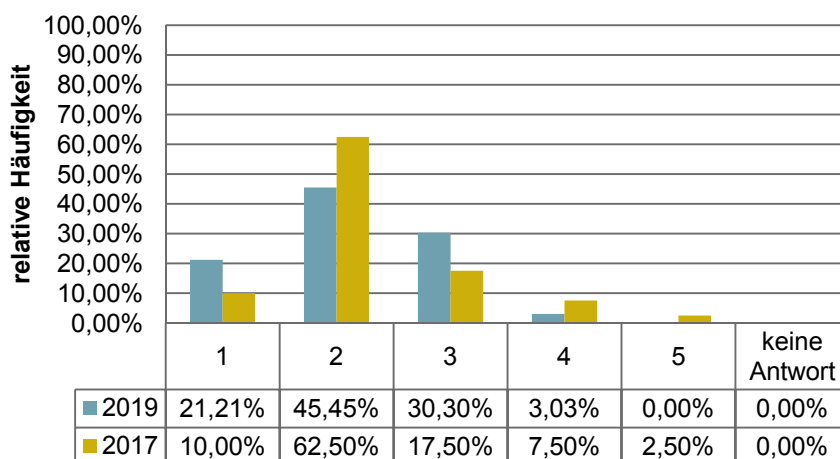
### QM beeinflusst den Erfolg der Klinik



Rangplatz  
6 von 7

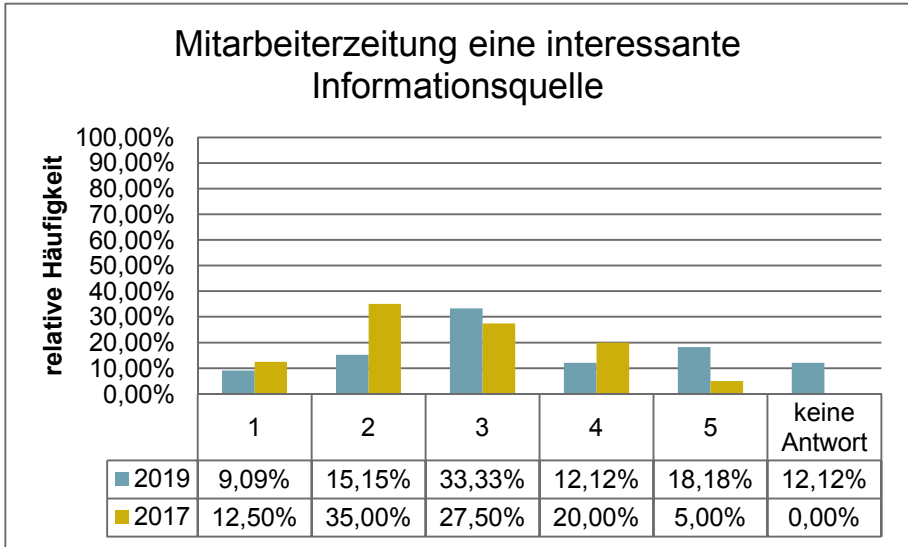
n =	33
mw =	2,21
s =	0,81

### Arbeitsplatz sicher



Rangplatz  
3 von 7

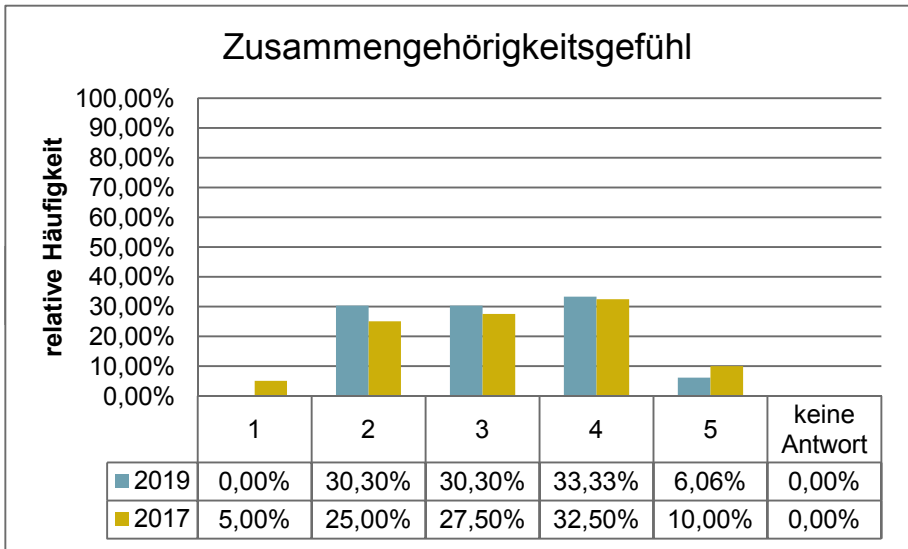
n =	33
mw =	2,15
s =	0,78



Rangplatz  
7 von 7

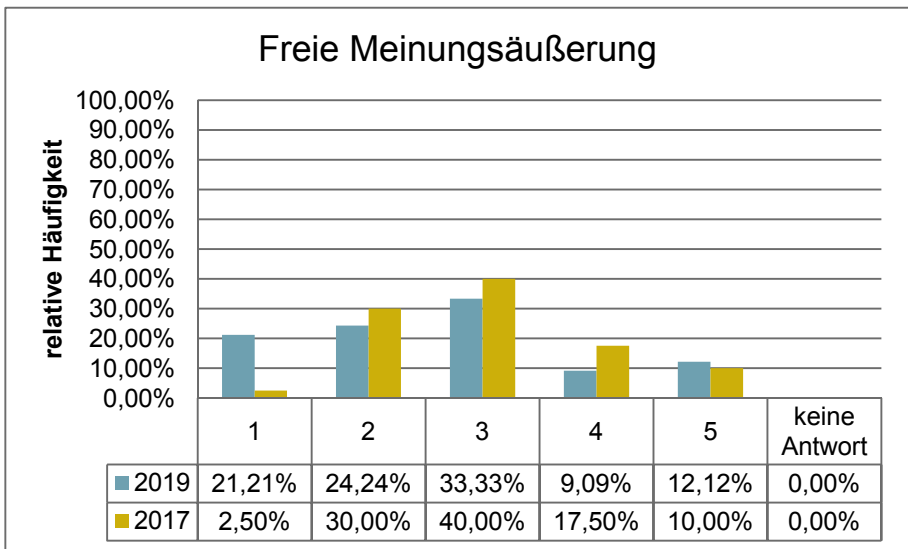
n =	29
mw =	3,17
s =	1,23

**Komplex 2**



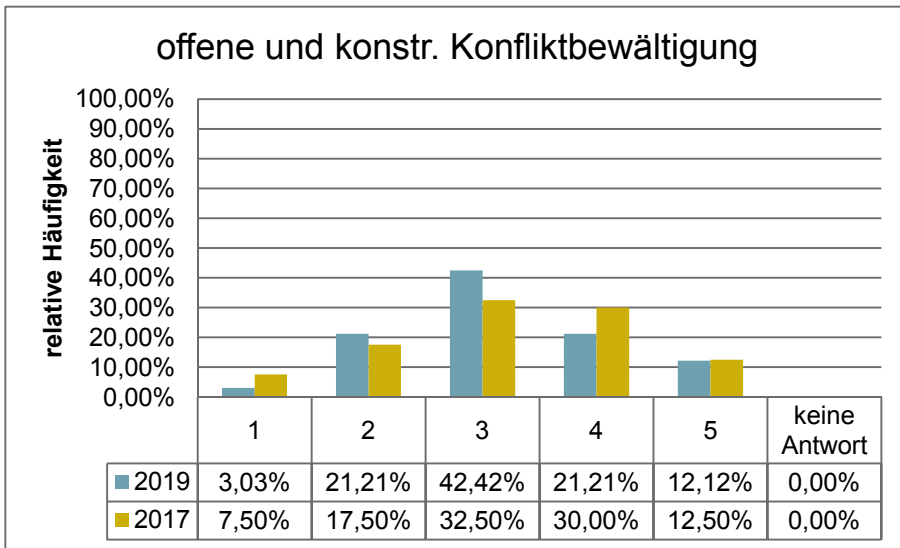
Rangplatz  
3 von 4

n =	33
mw =	3,15
s =	0,93



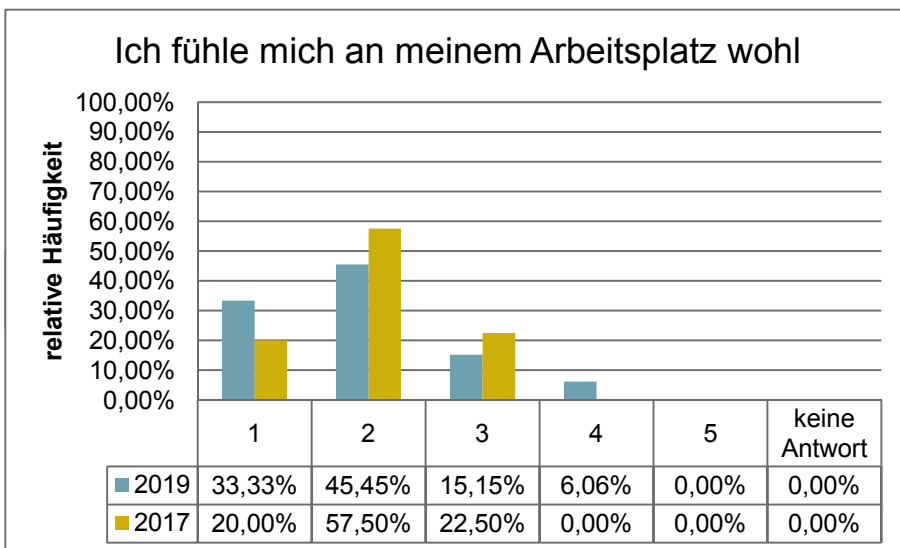
Rangplatz  
2 von 4

n =	33
mw =	2,67
s =	1,25



Rangplatz  
4 von 4

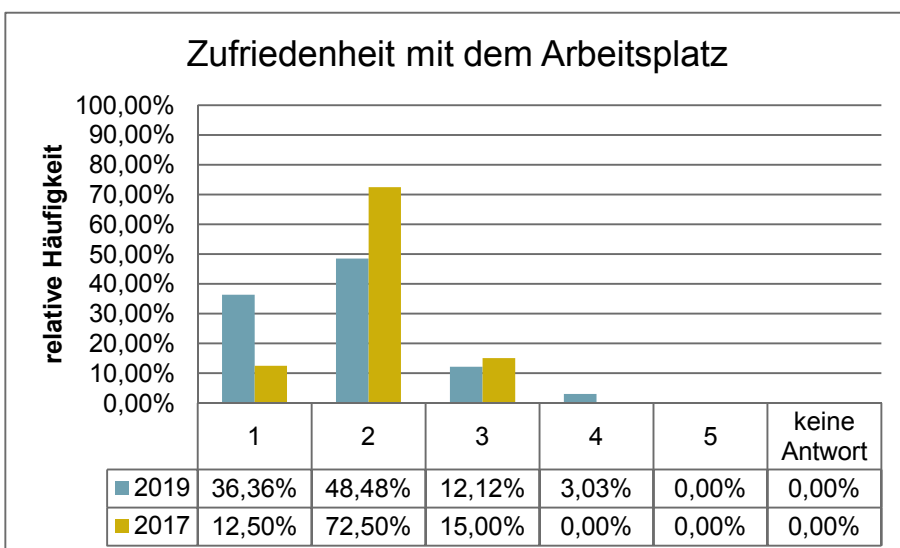
n =	33
mw =	3,18
s =	1,00



Rangplatz  
1 von 4

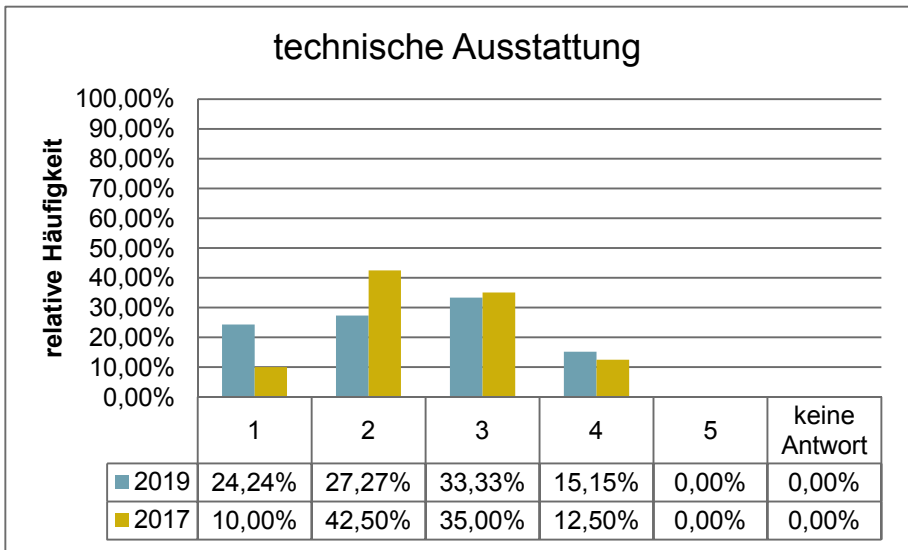
n =	33
mw =	1,94
s =	0,85

### Komplex 3



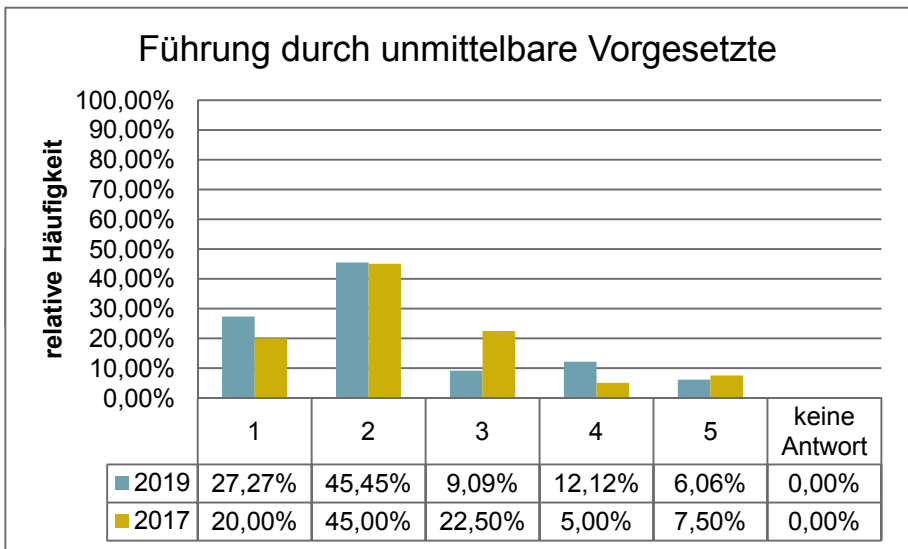
Rangplatz  
2 von 8

n =	33
mw =	1,82
s =	0,76



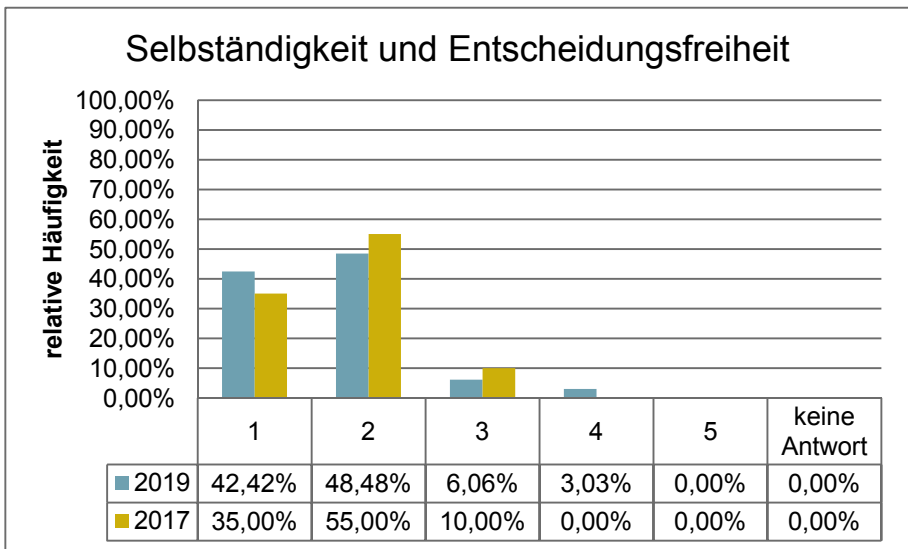
Rangplatz  
7 von 8

n =	33
mw =	2,39
s =	1,01



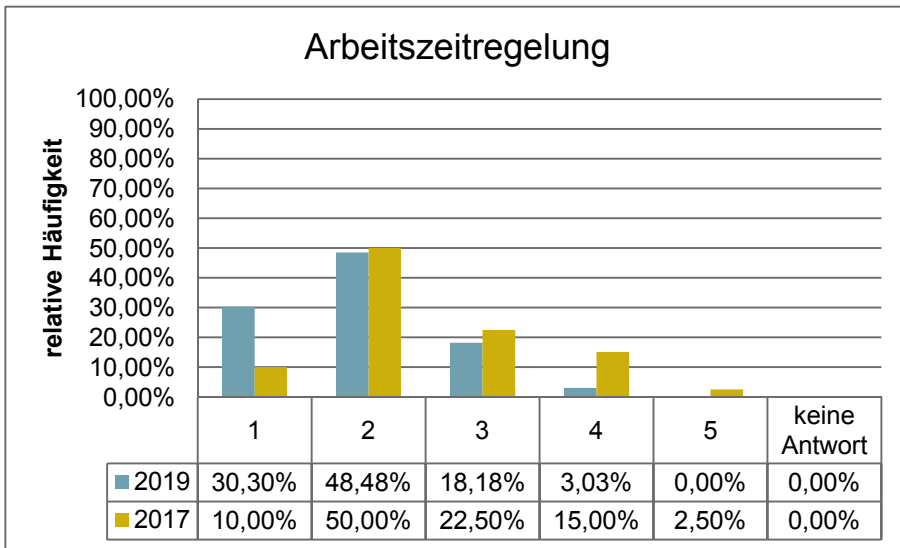
Rangplatz  
5 von 8

n =	33
mw =	2,24
s =	1,16



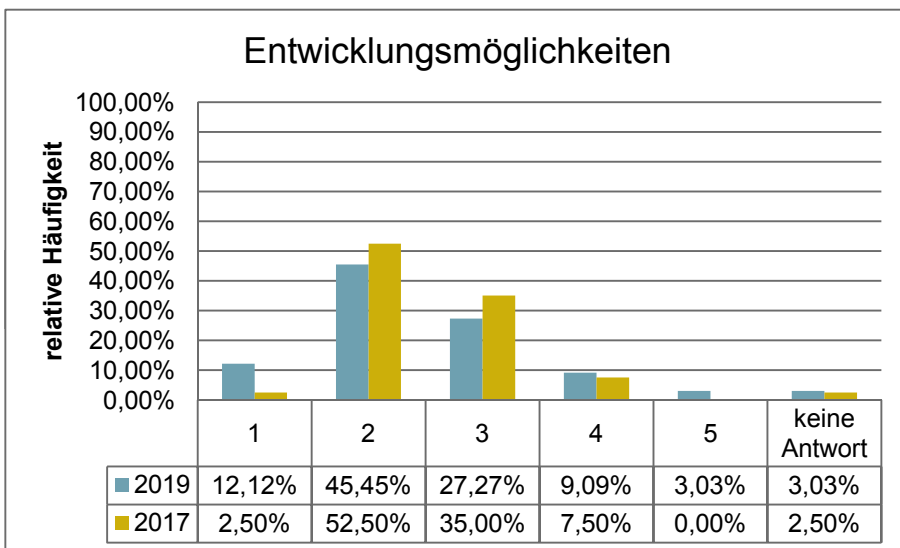
Rangplatz  
1 von 8

n =	33
mw =	1,70
s =	0,72



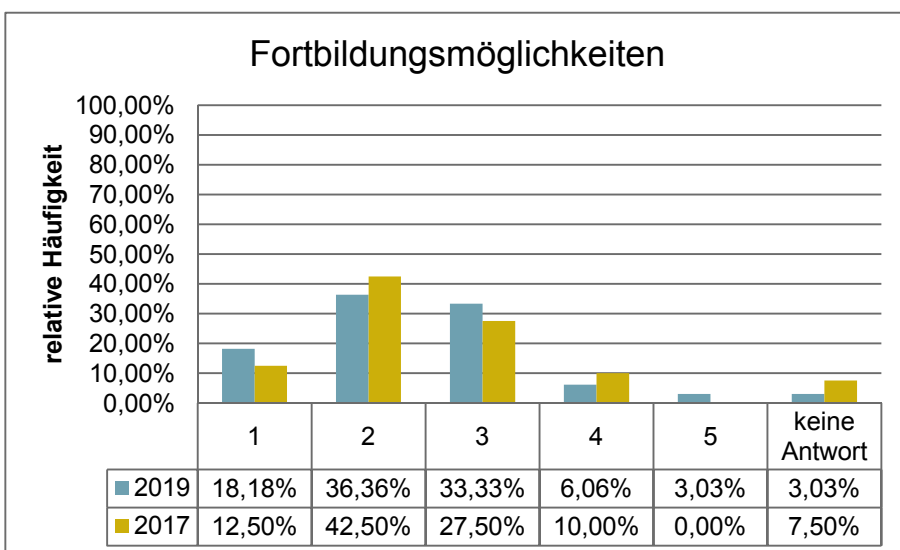
Rangplatz  
4 von 8

n =	33
mw =	1,94
s =	0,78



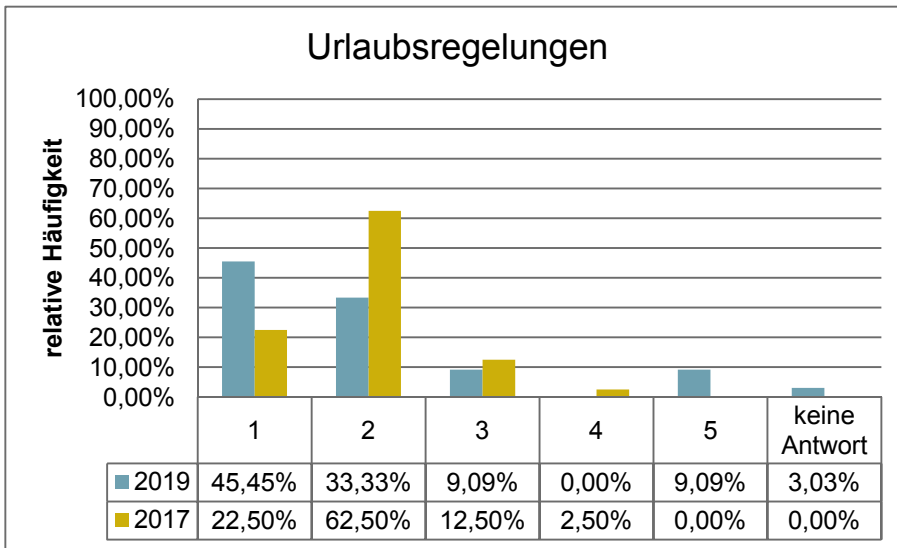
Rangplatz  
8 von 8

n =	32
mw =	2,44
s =	0,93



Rangplatz  
6 von 8

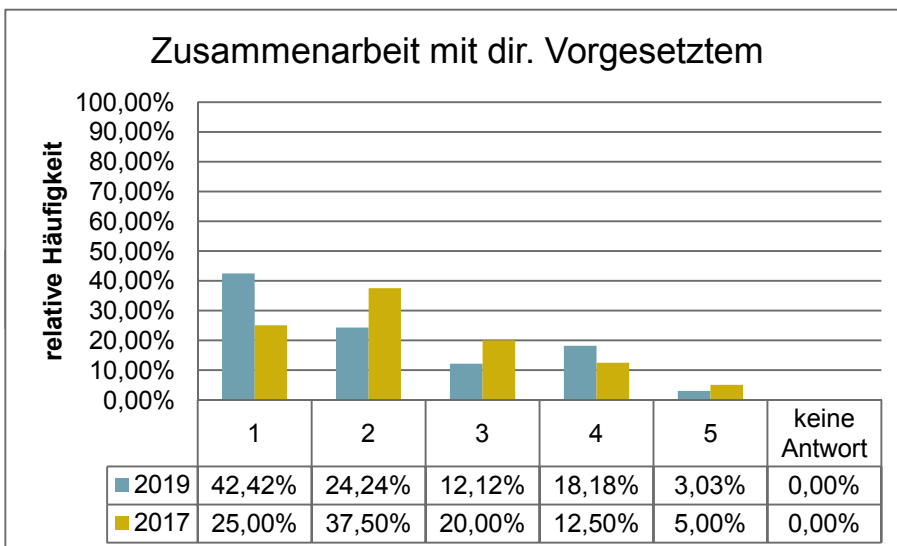
n =	32
mw =	2,38
s =	0,96



Rangplatz  
3 von 8

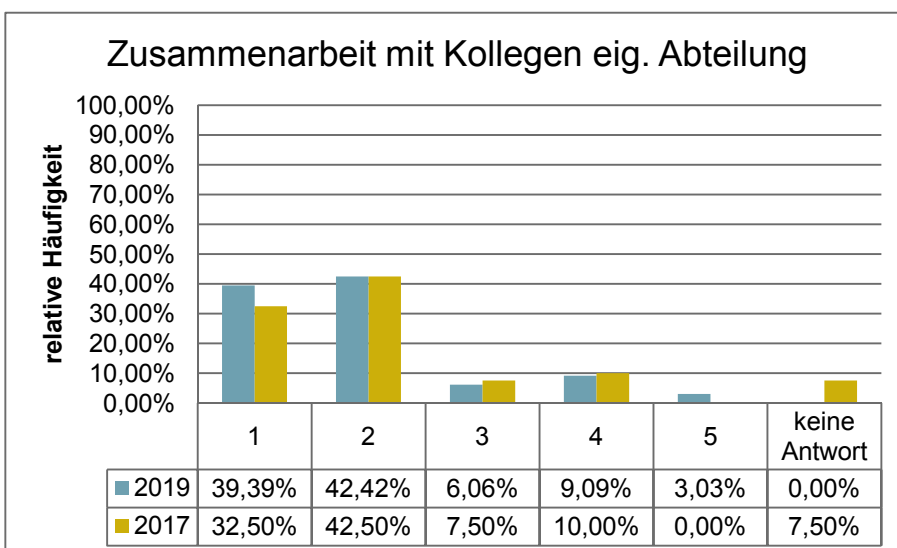
n =	32
mw =	1,91
s =	1,18

#### Komplex 4



Rangplatz  
4 von 8

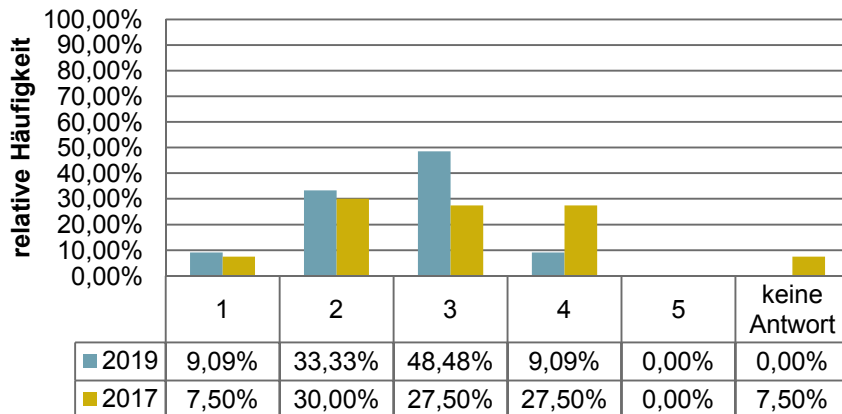
n =	33
mw =	2,15
s =	1,23



Rangplatz  
2 von 8

n =	33
mw =	1,94
s =	1,04

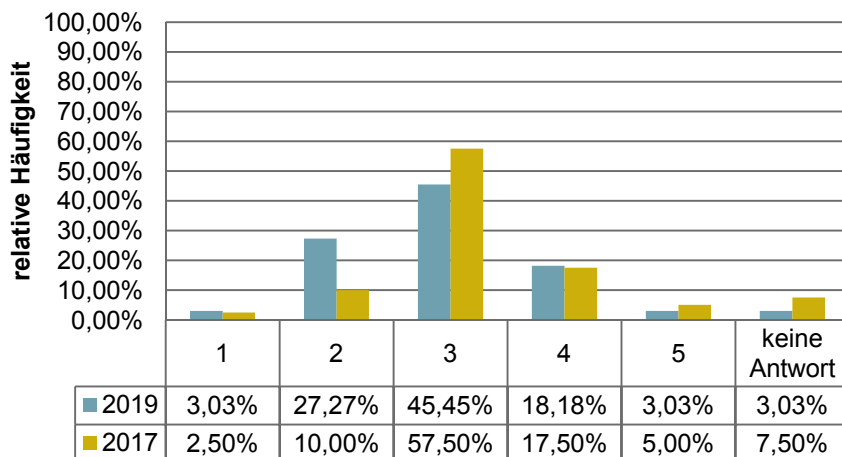
### Zusammenarbeit mit Kollegen and. Abteilungen



Rangplatz  
6 von 8

n =	33
mw =	2,58
s =	0,78

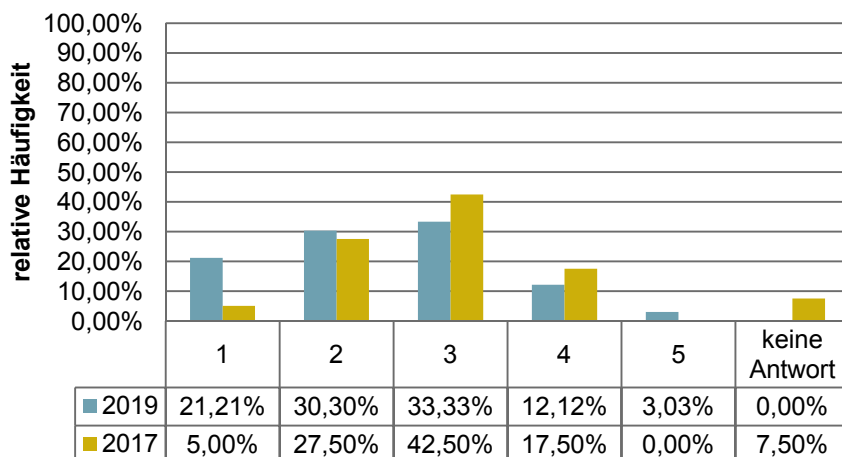
### Erfahrungsaustausch zwischen den MA



Rangplatz  
8 von 8

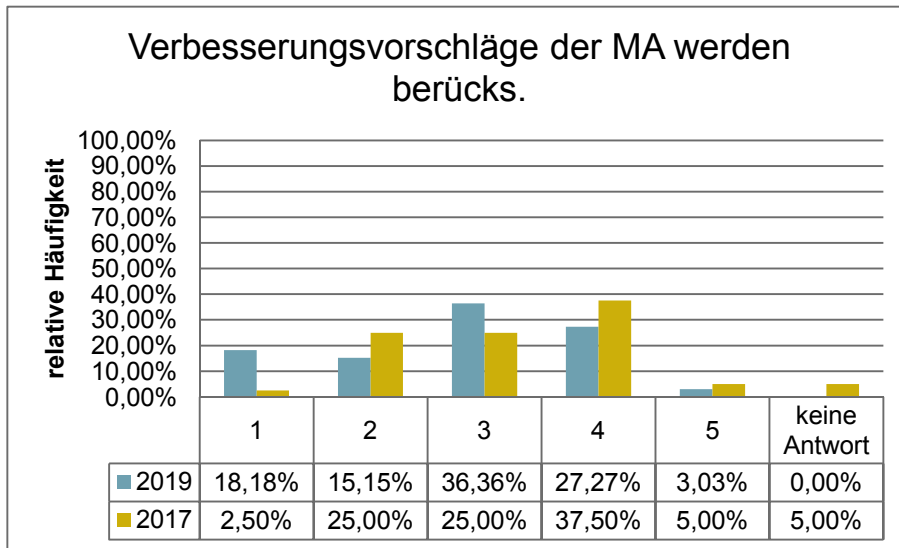
n =	32
mw =	2,91
s =	0,84

### Einbringen der MA-Kompetenzen



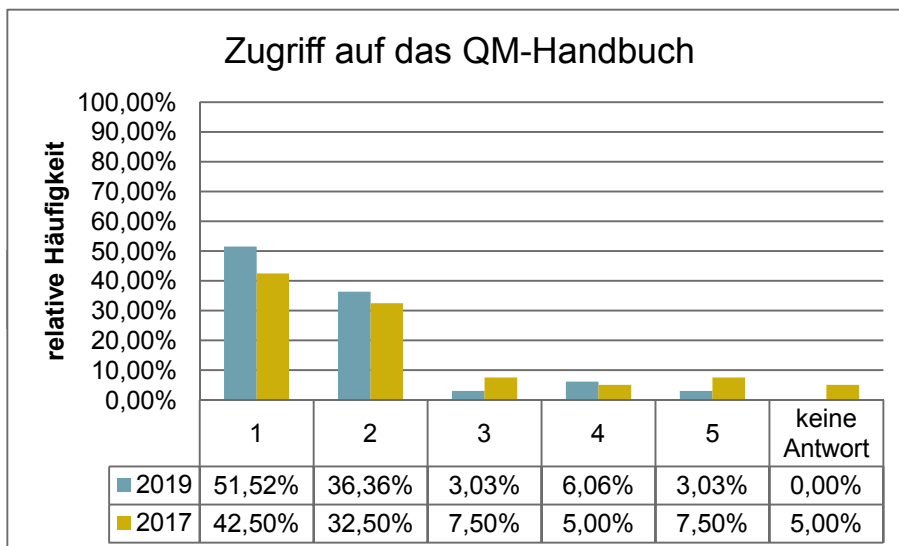
Rangplatz  
5 von 8

n =	33
mw =	2,45
s =	1,05



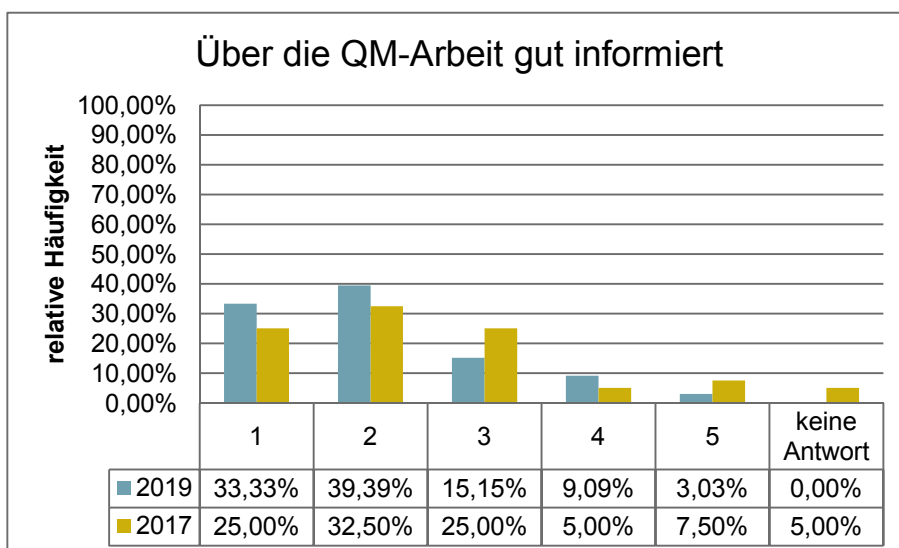
Rangplatz  
7 von 8

n =	33
mw =	2,82
s =	1,11



Rangplatz  
1 von 8

n =	33
mw =	1,73
s =	0,99

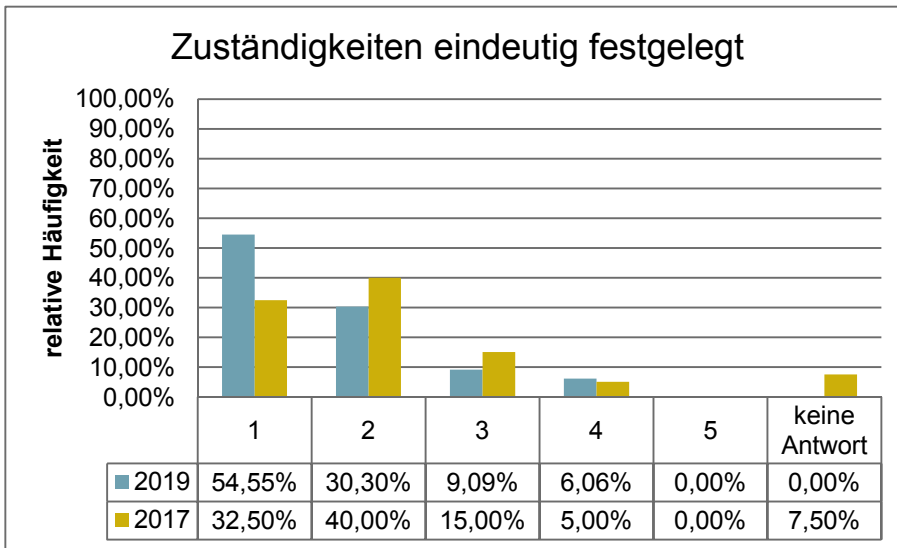


Rangplatz  
3 von 8

n =	33
mw =	2,09
s =	1,05

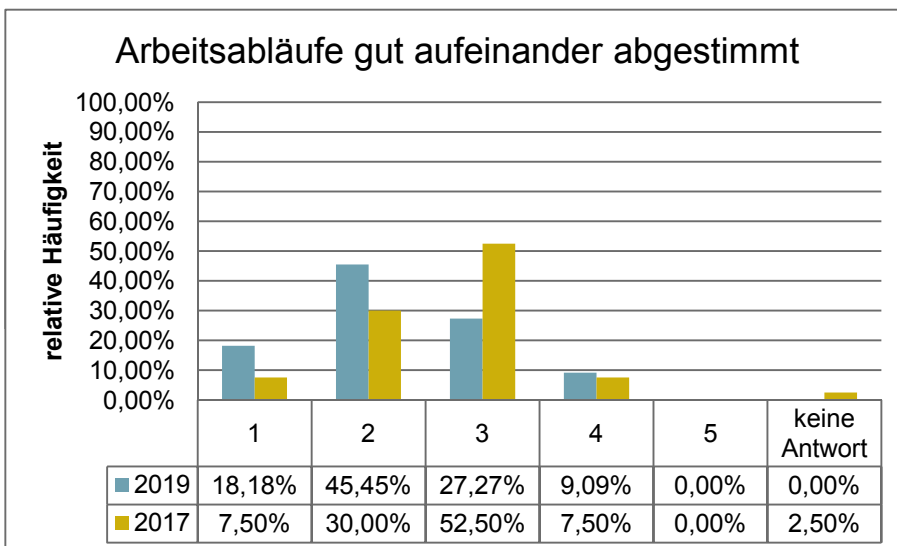


Komplex 5



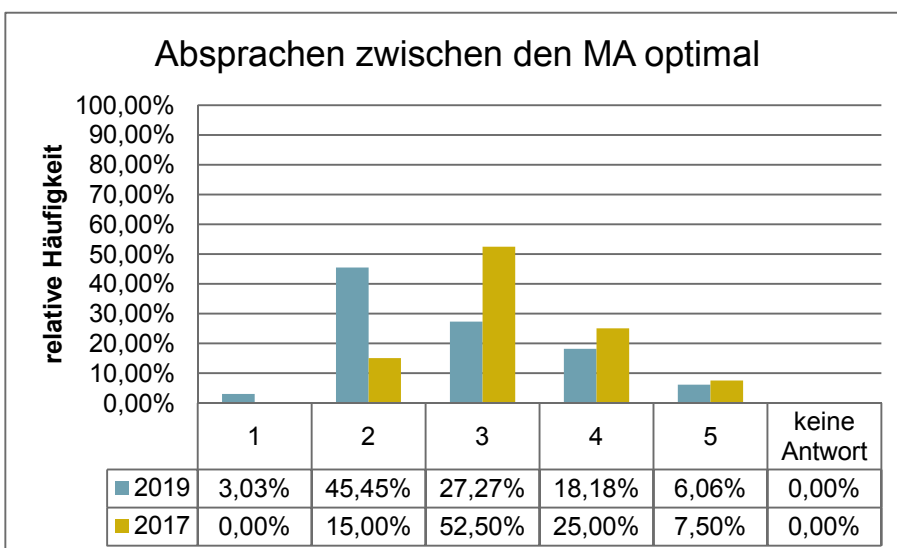
Rangplatz  
1 von 5

n =	33
mw =	1,67
s =	0,88



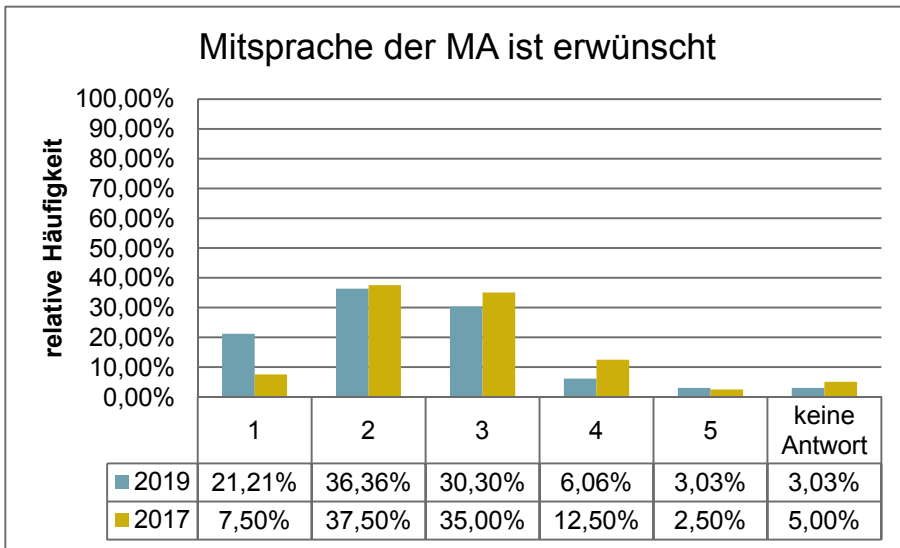
Rangplatz  
2 von 5

n =	33
mw =	2,27
s =	0,86



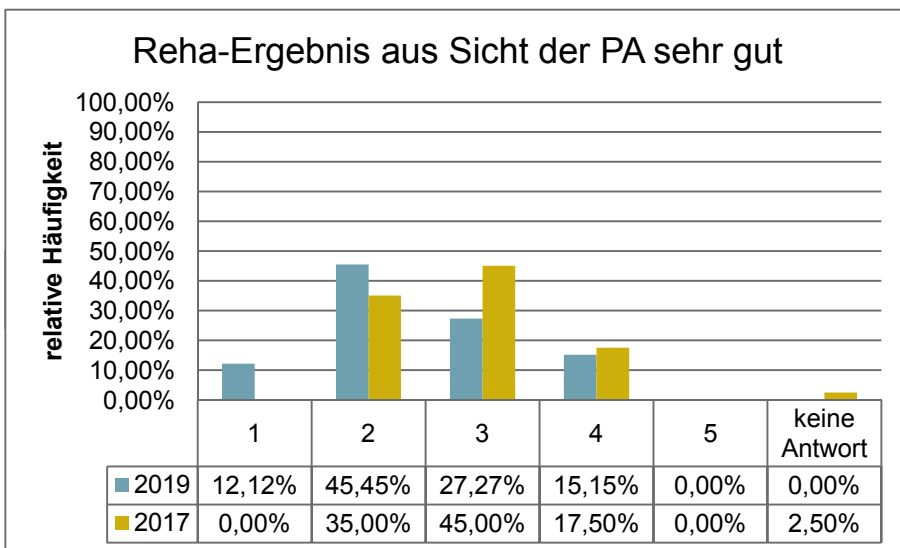
Rangplatz  
5 von 5

n =	33
mw =	2,79
s =	0,98



Rangplatz  
3 von 5

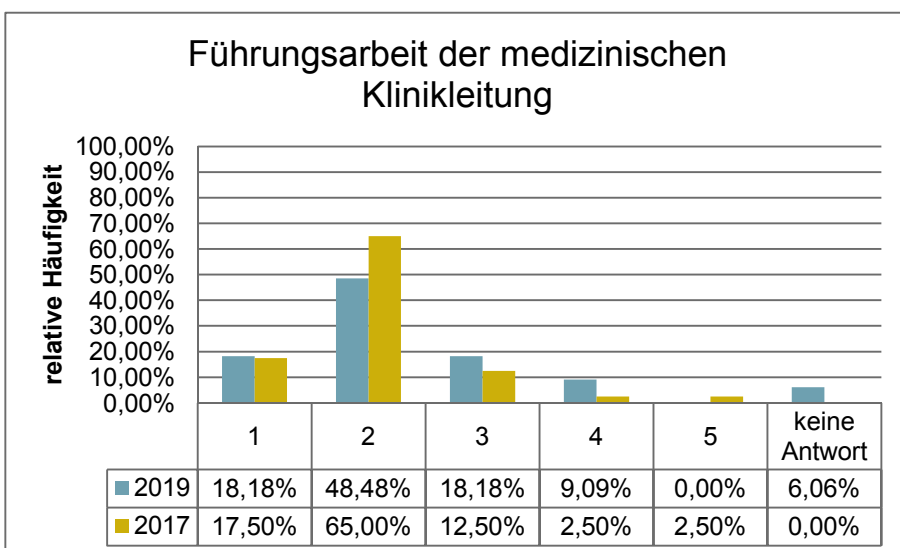
n =	32
mw =	2,31
s =	0,98



Rangplatz  
4 von 5

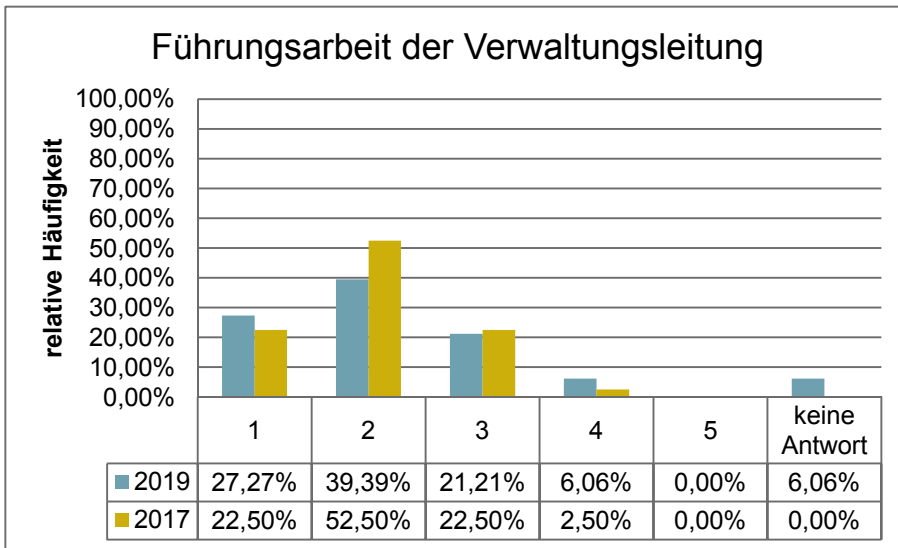
n =	33
mw =	2,45
s =	0,89

## Komplex 6



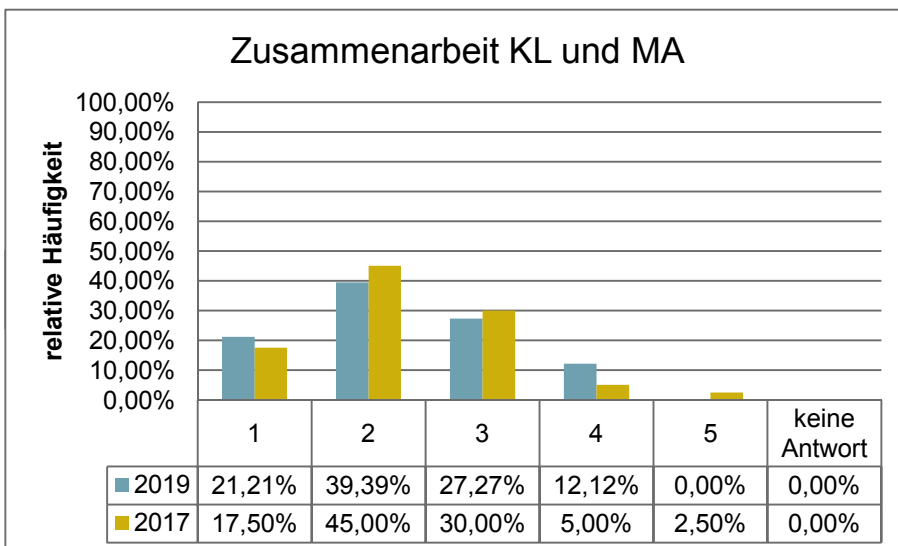
Rangplatz  
2 von 3

n =	31
mw =	2,19
s =	0,86



Rangplatz  
1 von 3

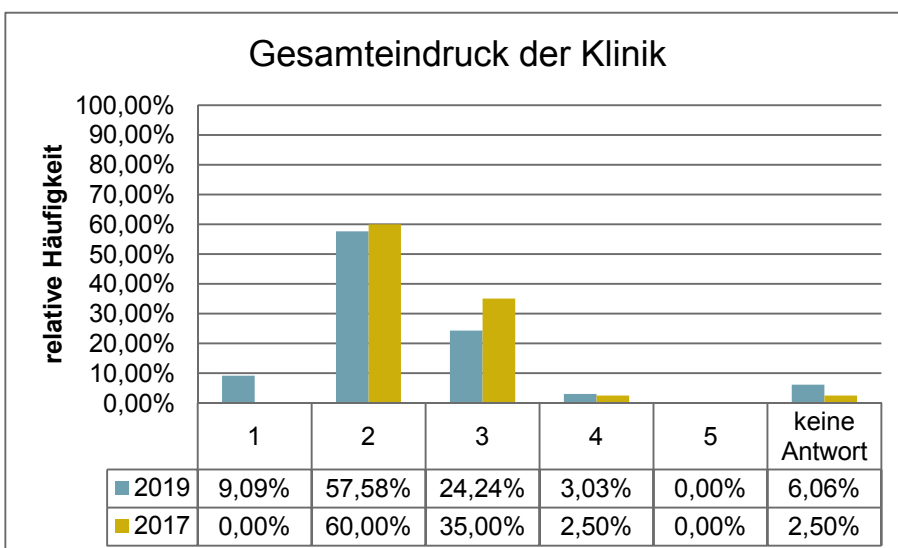
n =	31
mw =	2,06
s =	0,88



Rangplatz  
3 von 3

n =	33
mw =	2,30
s =	0,94

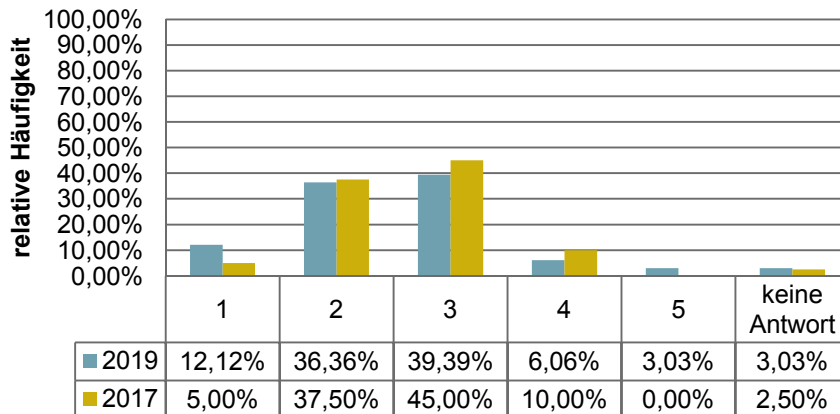
## Komplex 7



Rangplatz  
11 von 15

n =	31
mw =	2,23
s =	0,66

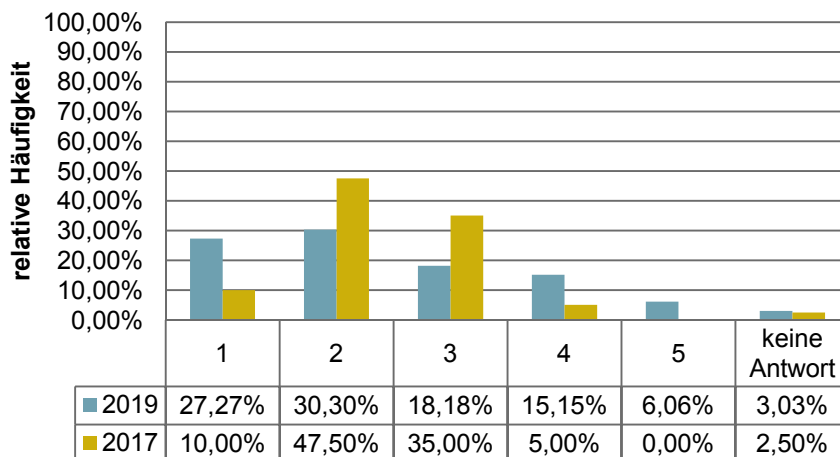
### Einrichtung der Zimmer und Gemeinschaftsräume



Rangplatz  
15 von 15

n =	32
mw =	2,50
s =	0,90

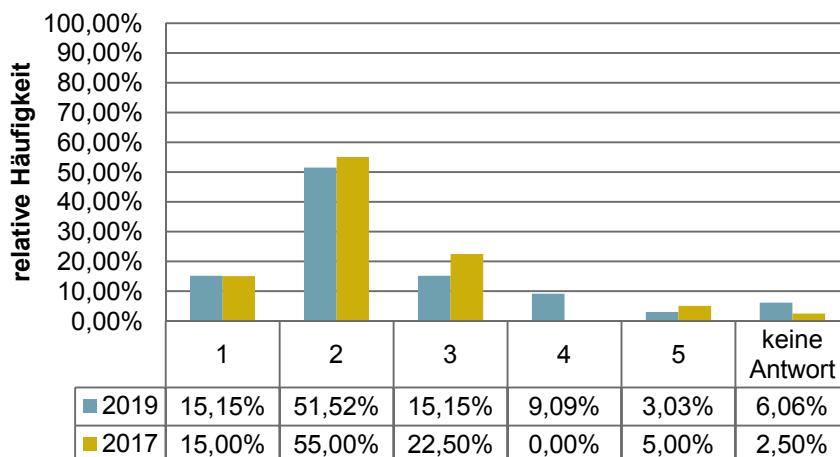
### die Verpflegung



Rangplatz  
13 von 15

n =	32
mw =	2,41
s =	1,22

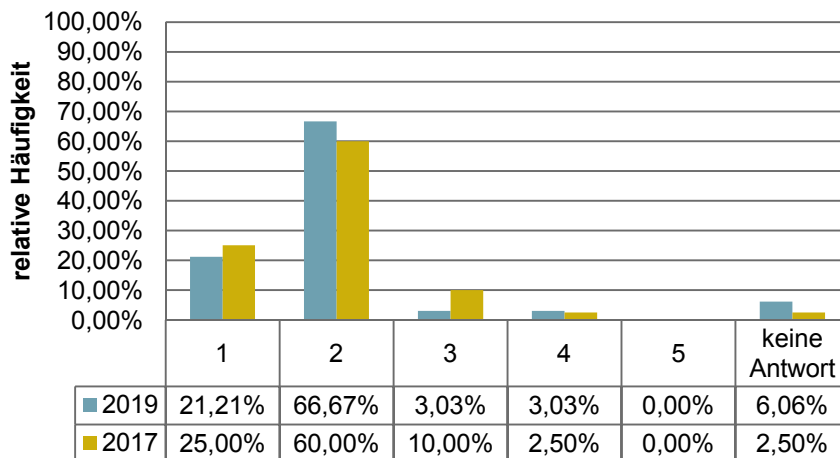
### die ärztliche Betreuung



Rangplatz  
12 von 15

n =	31
mw =	2,29
s =	0,96

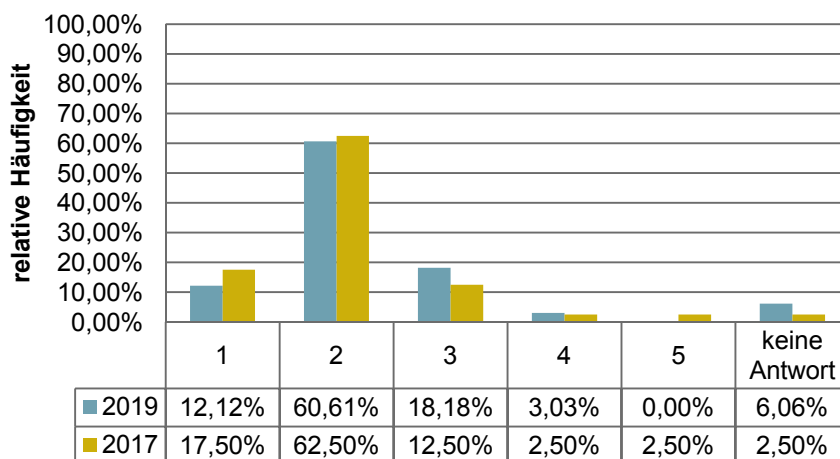
### die pflegerische Betreuung



Rangplatz  
6 von 15

n =	31
mw =	1,87
s =	0,61

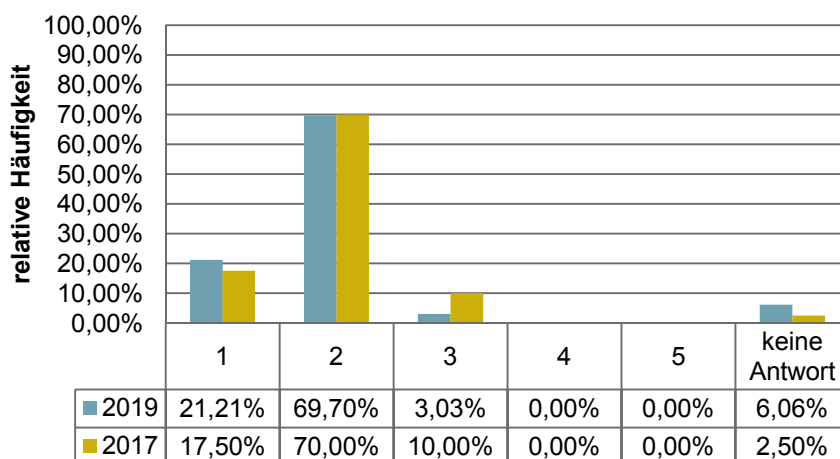
### die psychotherapeutische Betreuung



Rangplatz  
10 von 15

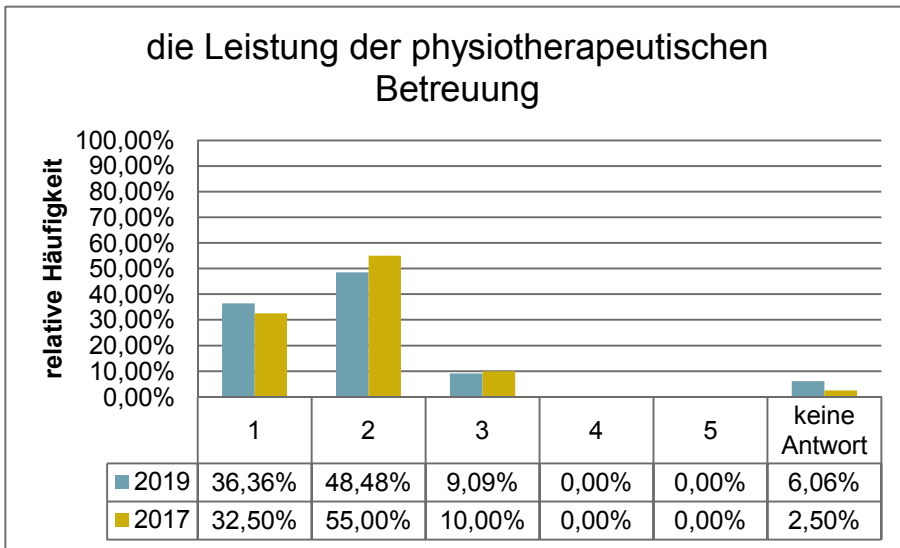
n =	31
mw =	2,13
s =	0,66

### die Leistung der Ergo / Arbeitstherapie



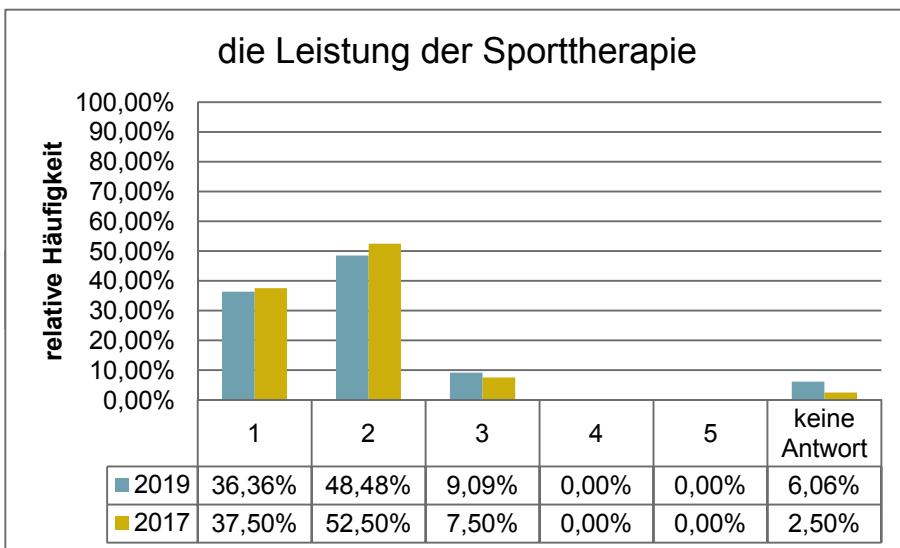
Rangplatz  
4 von 15

n =	31
mw =	1,81
s =	0,47



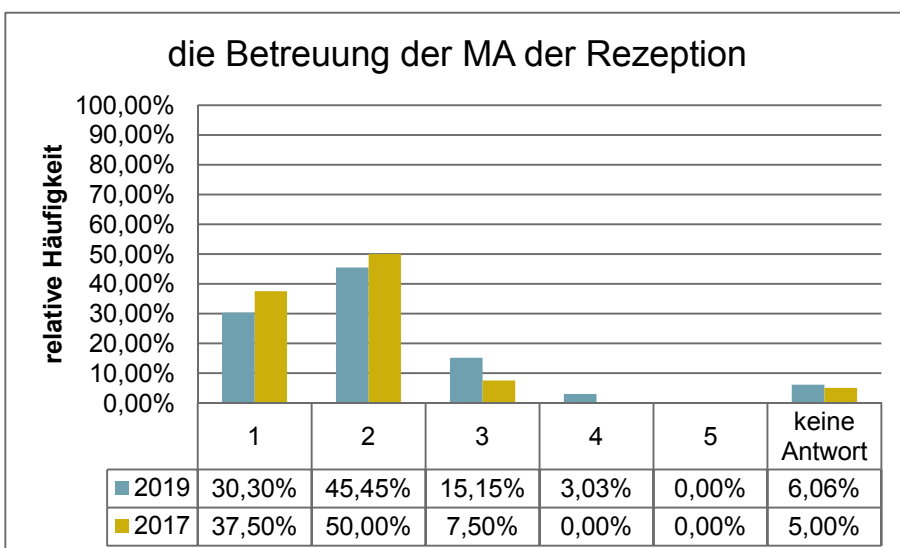
Rangplatz  
2 von 15

n = 31  
mw = 1,71  
s = 0,63



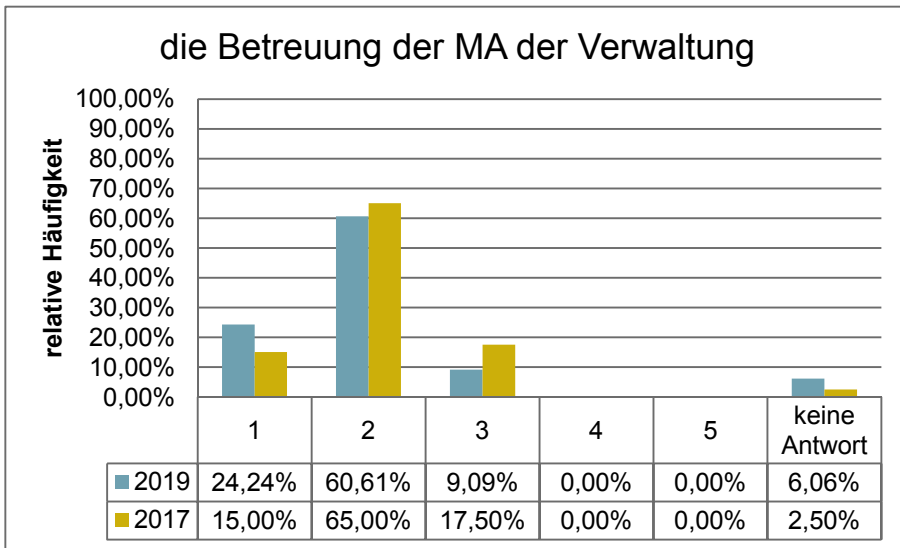
Rangplatz  
2 von 15

n = 31  
mw = 1,71  
s = 0,63



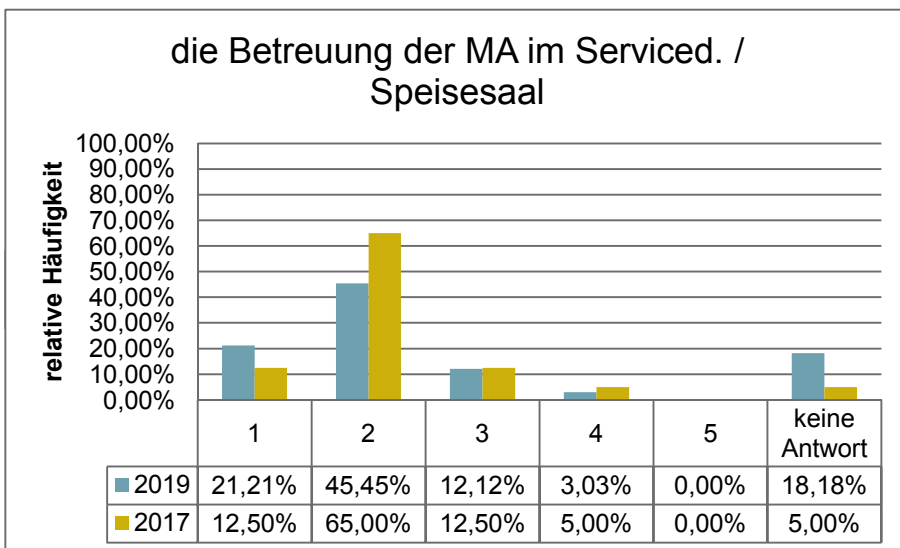
Rangplatz  
7 von 15

n = 31  
mw = 1,90  
s = 0,78



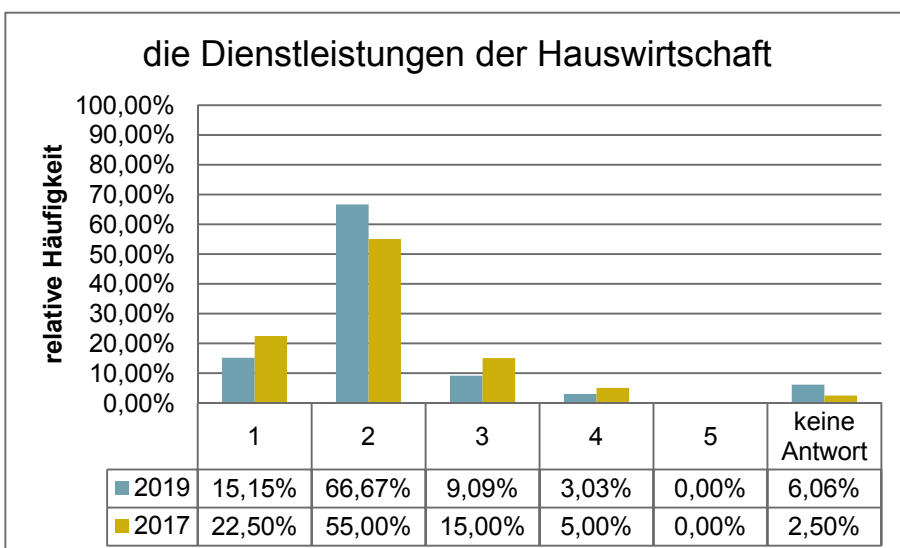
Rangplatz  
5 von 15

n =	31
mw =	1,84
s =	0,57



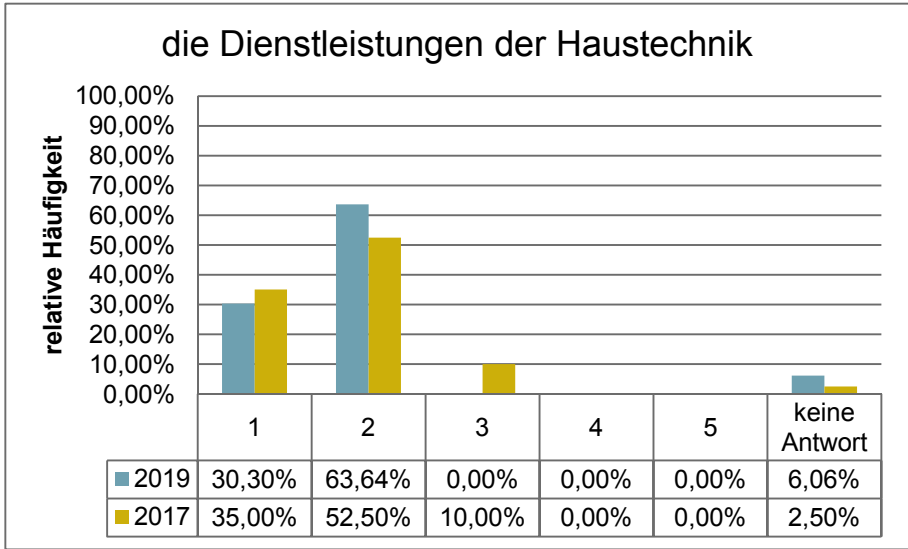
Rangplatz  
8 von 15

n =	27
mw =	1,96
s =	0,74



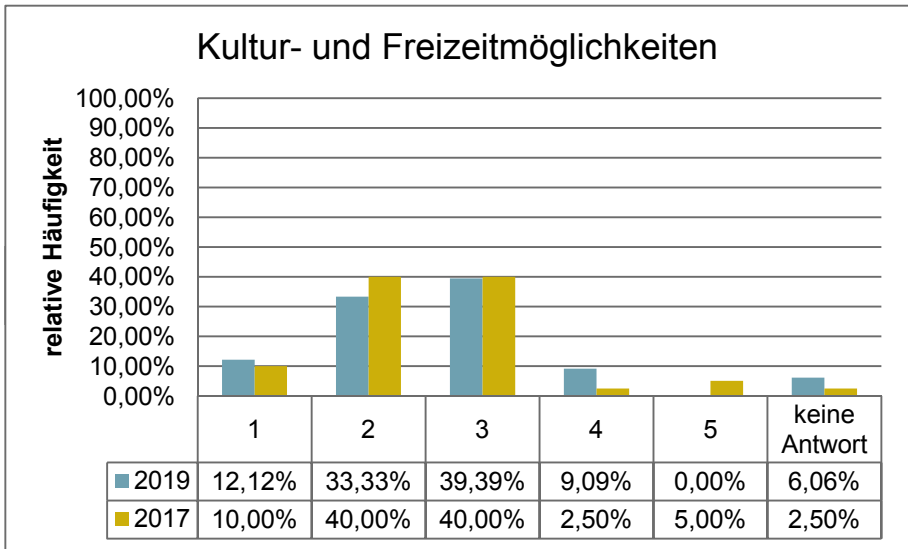
Rangplatz  
9 von 15

n =	31
mw =	2,00
s =	0,62



Rangplatz  
1 von 15

n =	31
mw =	1,68
s =	0,47



Rangplatz  
14 von 15

n =	31
mw =	2,48
s =	0,84