

Auswertung der Mitarbeiterbefragung

2017

Klinik Bad Blankenburg
Psychosomatische Fachklinik für Abhängigkeitserkrankungen

Datenmaterial

Klinik Bad Blankenburg

Auswertung Mitarbeiterfragebögen 2017

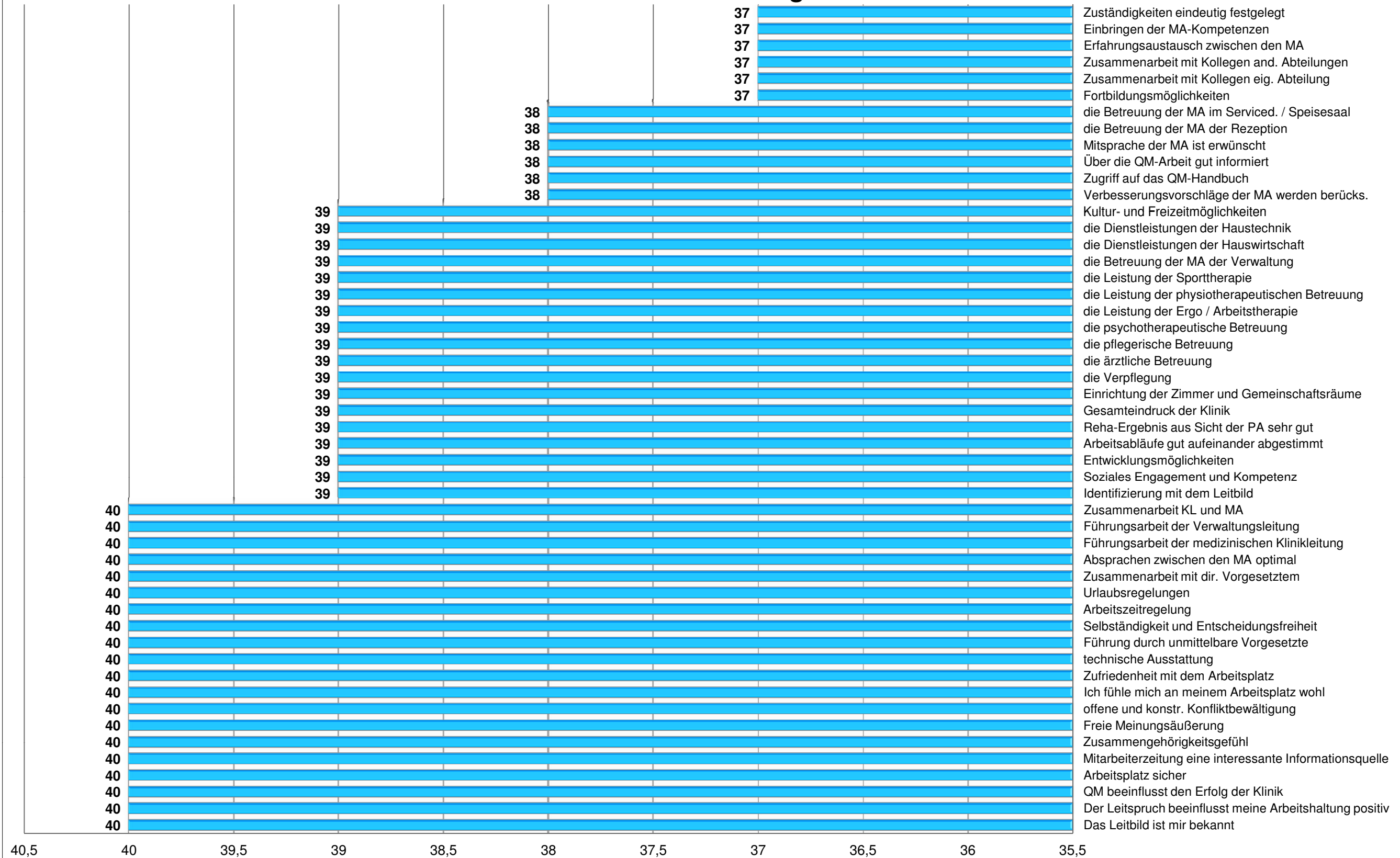
statistische Angaben

Anzahl der Fragebögen für Auswertung
Anzahl ausgegebener Fragebögen
Nutzbare Fragebögen
Rücklaufquote

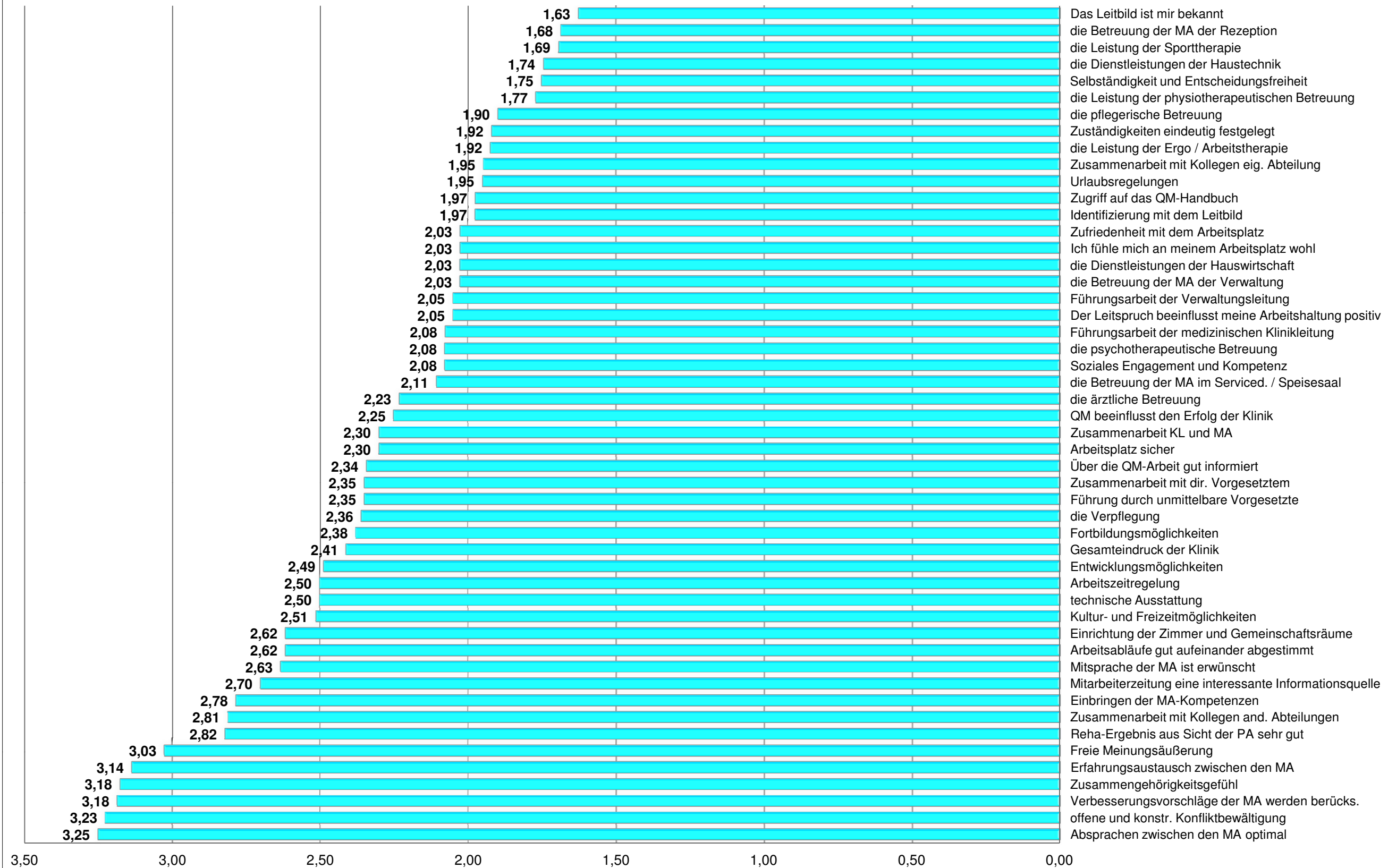
40
52
40
76,92%

Auswertung Mitarbeiterfragebögen			alle Mitarbeiter <small>Hinweis: Rangplatz 1 = beste Bewertung</small>		
Nr.	Fragekomplexe	Durchschnittsnoten	Rang	gew. D.	Rang
1.	Unternehmensphilosophie			2,14	2
1.1	Das Leitbild ist mir bekannt	1,63	1		
1.2	Der Leitspruch beeinflusst meine Arbeitshaltung positiv	2,05	18		
1.3	Identifizierung mit dem Leitbild	1,97	13		
1.4	Soziales Engagement und Kompetenz	2,08	21		
1.5	QM beeinflusst den Erfolg der Klinik	2,25	25		
1.6	Arbeitsplatz sicher	2,30	26		
1.7	Mitarbeiterzeitung eine interessante Informationsquelle	2,70	41		
2.	Betriebsklima			2,86	7
2.1	Zusammengehörigkeitsgefühl	3,18	47		
2.2	Freie Meinungsäußerung	3,03	45		
2.3	offene und konstr. Konfliktbewältigung	3,23	49		
2.4	Ich fühle mich an meinem Arbeitsplatz wohl	2,03	14		
3.	Arbeitszufriedenheit			2,24	4
3.1	Zufriedenheit mit dem Arbeitsplatz	2,03	14		
3.2	technische Ausstattung	2,50	35		
3.3	Führung durch unmittelbare Vorgesetzte	2,35	29		
3.4	Selbständigkeit und Entscheidungsfreiheit	1,75	5		
3.5	Arbeitszeitregelung	2,50	35		
3.6	Entwicklungsmöglichkeiten	2,49	34		
3.7	Fortbildungsmöglichkeiten	2,38	32		
3.8	Urlaubsregelungen	1,95	11		
4.	Kommunikation / Information			2,56	5
4.1	Zusammenarbeit mit dir. Vorgesetztem	2,35	29		
4.2	Zusammenarbeit mit Kollegen eig. Abteilung	1,95	10		
4.3	Zusammenarbeit mit Kollegen and. Abteilungen	2,81	43		
4.4	Erfahrungsaustausch zwischen den MA	3,14	46		
4.5	Einbringen der MA-Kompetenzen	2,78	42		
4.6	Verbesserungsvorschläge der MA werden berücks.	3,18	48		
4.7	Zugriff auf das QM-Handbuch	1,97	12		
4.8	Über die QM-Arbeit gut informiert	2,34	28		
5.	Interne Organisation			2,66	6
5.1	Zuständigkeiten eindeutig festgelegt	1,92	8		
5.2	Arbeitsabläufe gut aufeinander abgestimmt	2,62	38		
5.3	Absprachen zwischen den MA optimal	3,25	50		
5.4	Mitsprache der MA ist erwünscht	2,63	40		
5.5	Reha-Ergebnis aus Sicht der PA sehr gut	2,82	44		
6.	Fragen zum Führungsverhalten			2,14	3
6.1	Führungsarbeit der medizinischen Klinikleitung	2,08	20		
6.2	Führungsarbeit der Verwaltungsleitung	2,05	18		
6.3	Zusammenarbeit KL und MA	2,30	26		
7.	Patientenzufriedenheit			2,07	1
7.1	Gesamteindruck der Klinik	2,41	33		
7.2	Einrichtung der Zimmer und Gemeinschaftsräume	2,62	38		
7.3	die Verpflegung	2,36	31		
7.4	die ärztliche Betreuung	2,23	24		
7.5	die pflegerische Betreuung	1,90	7		
7.6	die psychotherapeutische Betreuung	2,08	21		
7.7	die Leistung der Ergo / Arbeitstherapie	1,92	9		
7.8	die Leistung der physiotherapeutischen Betreuung	1,77	6		
7.9	die Leistung der Sporttherapie	1,69	3		
7.10	die Betreuung der MA der Rezeption	1,68	2		
7.11	die Betreuung der MA der Verwaltung	2,03	16		
7.12	die Betreuung der MA im Serviced. / Speisesaal	2,11	23		
7.13	die Dienstleistungen der Hauswirtschaft	2,03	16		
7.14	die Dienstleistungen der Haustechnik	1,74	4		
7.15	Kultur- und Freizeitmöglichkeiten	2,51	37		

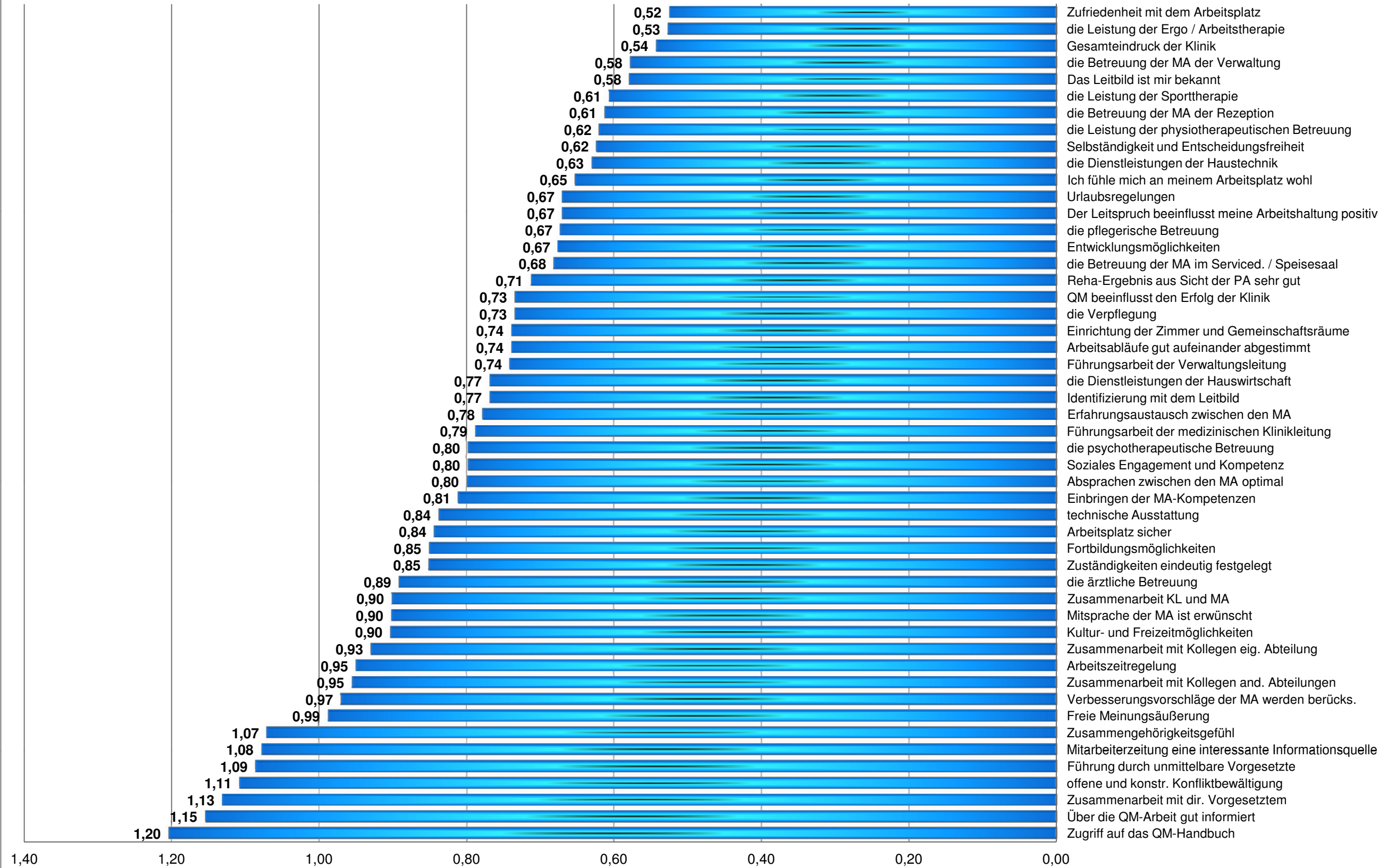
Antworthäufigkeiten 2017



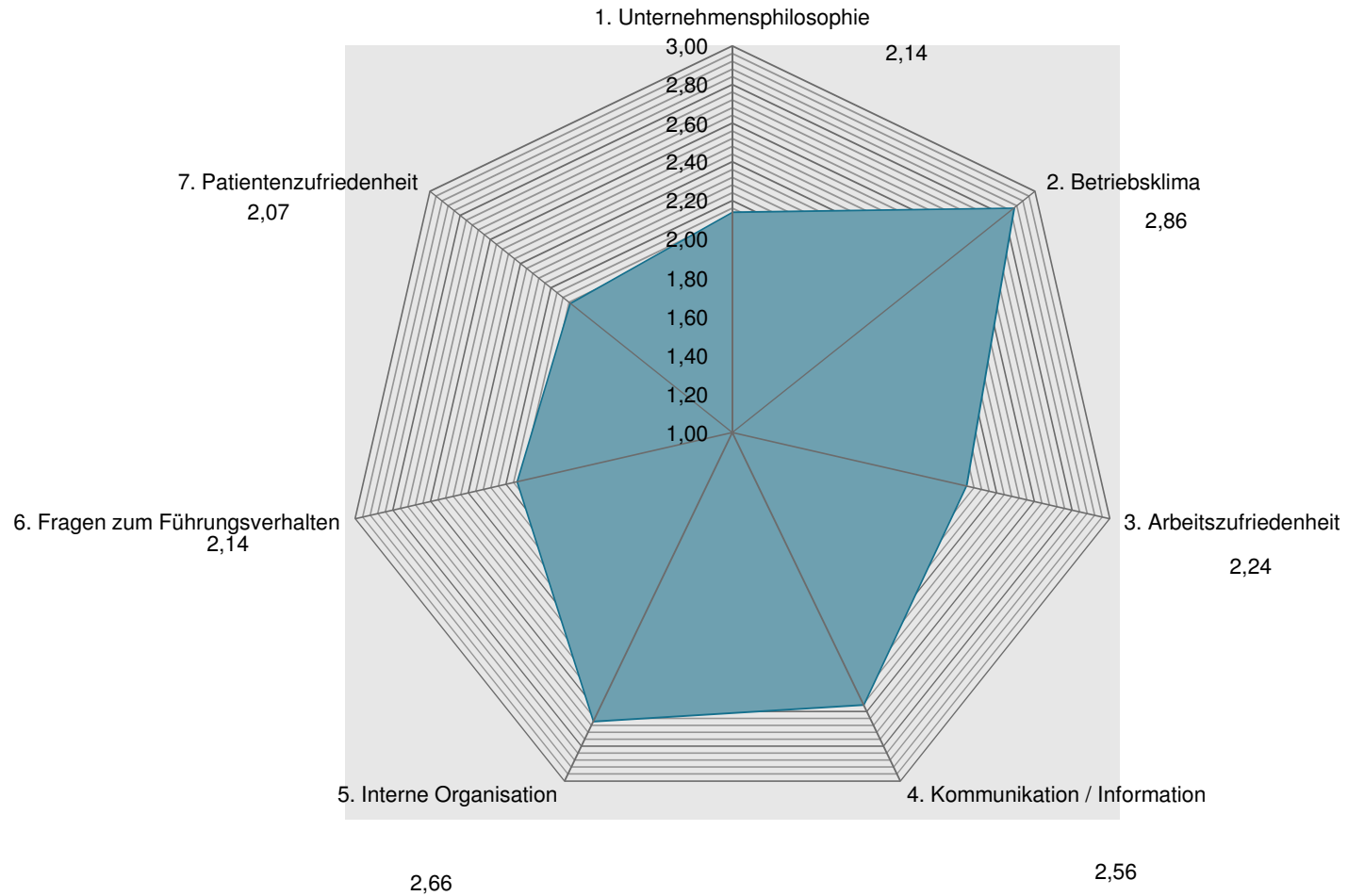
Durchschnittsnoten 2017



Standardabweichung 2017



Die Bewertung der Komplexe



Kennzahlenvergleich (Pfeile beziehen sich auf 2015 zu 2017)

1.1. Leitbild bekannt

	2011	2012	2013	2015	2017	
Anzahl	27	27	26	36	40	↗
Durchschnittsnote	1,93	1,67	1,73	1,53	1,63	↘
Streuung	1,09	0,72	0,76	0,60	0,58	↗

1.2 Der Leitspruch beeinflusst meine Arbeitshaltung positiv

	2011	2012	2013	2015	2017	
Anzahl					40	↗
Durchschnittsnote					2,05	↘
Streuung					0,67	↗

1.3 Identifizierung mit dem Leitbild

	2009	2012	2013	2015	2017	
Anzahl	26	27	26	34	39	↗
Durchschnittsnote	1,88	1,74	1,85	1,82	1,97	↘
Streuung	0,89	0,70	0,82	0,66	0,77	↘

1.4 Soziales Engagement und Kompetenz

	2009	2012	2013	2015	2017	
Anzahl	27	26	26	35	39	↗
Durchschnittsnote	2,04	2,23	2,04	2,03	2,08	↘
Streuung	1,07	0,80	0,81	0,84	0,80	↗

1.5 QM beeinflusst den Erfolg der Klinik

	2009	2012	2013	2015	2017	
Anzahl	26	26	26	33	40	↗
Durchschnittsnote	2,00	2,42	2,35	2,06	2,25	↘
Streuung	0,83	0,93	0,83	0,92	0,73	↗

1.6 Arbeitsplatz sicher

	2009	2012	2013	2015	2017	
Anzahl	28	27	26	37	40	↗
Durchschnittsnote	2,29	2,59	2,19	3,38	2,30	↗
Streuung	0,84	1,03	0,79	1,00	0,84	↗

1.7 Mitarbeiterzeitung eine interessante Informationsquelle

	2009	2012	2013	2015	2017	
Anzahl				37	40	↗
Durchschnittsnote				3,03	2,70	↗
Streuung				1,00	1,08	↘

2.1 Zusammengehörigkeitsgefühl

	2009	2012	2013	2015	2017	
Anzahl	28	27	26	37	40	↗
Durchschnittsnote	3,11	3,15	3,23	3,46	3,18	↗
Streuung	0,98	1,04	1,05	1,18	1,07	↗

2.2 Freie Meinungsäußerung

	2009	2012	2013	2015	2017	
Anzahl	28	26	26	36	40	↗
Durchschnittsnote	2,71	2,81	2,85	2,08	3,03	↘
Streuung	1,13	1,04	1,17	0,68	0,99	↘

2.3 offene und konstr. Konfliktbewältigung

	2009	2012	2013	2015	2017	
Anzahl	28	26	26	35	40	↗
Durchschnittsnote	3,07	3,50	3,50	2,14	3,23	↘
Streuung	1,13	1,18	1,01	0,87	1,11	↘

2.4 Ich fühle mich an meinem Arbeitsplatz wohl

	2009	2012	2013	2015	2017	
Anzahl	28	27	26	35	40	↗
Durchschnittsnote	1,68	1,81	1,73	2,69	2,03	↗
Streuung	0,97	1,06	0,94	1,06	0,65	↗

3.1 Zufriedenheit mit dem Arbeitsplatz

	2009	2012	2013	2015	2017	
Anzahl	28	27	26	36	40	↗
Durchschnittsnote	1,93	1,85	1,96	2,00	2,03	↘
Streuung	0,75	0,70	0,71	0,71	0,52	↗

3.2 technische Ausstattung

	2009	2012	2013	2015	2017	
Anzahl	28	27	26	37	40	↗
Durchschnittsnote	2,39	2,56	2,69	2,59	2,50	↗
Streuung	0,94	0,87	0,95	0,88	0,84	↗

3.3 Führung durch unmittelbare Vorgesetzte

	2009	2012	2013	2015	2017	
Anzahl	28	27	25	37	40	↗
Durchschnittsnote	2,36	2,33	2,44	2,57	2,35	↗
Streuung	0,93	1,02	1,24	1,39	1,09	↗

3.4 Selbständigkeit und Entscheidungsfreiheit

	2009	2012	2013	2015	2017	
Anzahl	28	27	26	37	40	↗
Durchschnittsnote	1,71	1,63	1,77	1,78	1,75	↗
Streuung	0,52	0,67	0,75	0,81	0,62	↗

3.5 Arbeitszeitregelung

	2009	2012	2013	2015	2017	
Anzahl	27	27	26	37	40	↗
Durchschnittsnote	2,30	2,11	1,92	2,30	2,50	↘
Streuung	0,76	0,96	0,96	1,09	0,95	↗

3.6 Entwicklungsmöglichkeiten

	2009	2012	2013	2015	2017	
Anzahl	27	26	26	36	39	↗
Durchschnittsnote	2,67	2,50	2,38	2,56	2,49	↗
Streuung	0,72	1,08	0,84	0,76	0,67	↗

3.7 Fortbildungsmöglichkeiten

	2009	2012	2013	2015	2017	
Anzahl	27	25	26	36	37	↗
Durchschnittsnote	2,26	2,20	2,23	2,11	2,38	↘
Streuung	0,80	1,06	0,85	0,81	0,85	↘

3.8 Urlaubsregelungen

	2009	2012	2013	2015	2017	
Anzahl	28	27	26	37	40	↗
Durchschnittsnote	2,00	1,81	1,77	1,97	1,95	↗
Streuung	0,76	0,98	0,80	0,75	0,67	↗

4.1 Zusammenarbeit mit dir. Vorgesetztem

	2009	2012	2013	2015	2017	
Anzahl	28	27	26	37	40	↗
Durchschnittsnote	2,25	2,04	2,15	2,43	2,35	↗
Streuung	0,91	1,00	1,38	1,17	1,13	↗

4.2 Zusammenarbeit mit Kollegen eig. Abteilung

	2009	2012	2013	2015	2017	
Anzahl	28	27	26	36	37	↗
Durchschnittsnote	1,86	1,74	1,85	1,69	1,95	↘
Streuung	0,58	0,80	0,91	0,94	0,93	↗

4.3 Zusammenarbeit mit Kollegen and. Abteilungen

	2009	2012	2013	2015	2017	
Anzahl	28	27	26	37	37	→
Durchschnittsnote	2,96	3,04	2,92	2,81	2,81	→
Streuung	1,09	1,10	0,78	1,14	0,95	↗

4.4 Erfahrungsaustausch zwischen den MA

	2009	2012	2013	2015	2017	
Anzahl	27	27	26	37	37	→
Durchschnittsnote	2,81	3,00	3,12	3,08	3,14	↘
Streuung	1,19	0,94	0,93	0,97	0,78	↗

4.5 Einbringen der MA-Kompetenzen

	2009	2012	2013	2015	2017	
Anzahl	27	26	26	36	37	↗
Durchschnittsnote	2,37	2,58	2,65	2,64	2,78	↘
Streuung	1,09	1,01	0,96	1,00	0,81	↗

4.6 Verbesserungsvorschläge der MA werden berüchs.

	2009	2012	2013	2015	2017	
Anzahl	27	24	25	36	38	↗
Durchschnittsnote	2,59	2,79	2,44	2,81	3,18	↘
Streuung	1,03	0,87	1,06	1,08	0,97	↗

4.7 Zugriff auf das QM-Handbuch

	2009	2012	2013	2015	2017	
Anzahl	28	26	26	35	38	↗
Durchschnittsnote	1,71	1,81	1,62	1,63	1,97	↘
Streuung	0,88	1,00	0,96	0,83	1,20	↘

4.8 Über die QM-Arbeit gut informiert

	2009	2012	2013	2015	2017	
Anzahl	28	26	26	36	38	↗
Durchschnittsnote	1,86	2,04	2,00	2,11	2,34	↘
Streuung	0,95	0,90	1,18	1,15	1,15	↘

5.1 Zuständigkeiten eindeutig festgelegt

	2009	2012	2013	2015	2017	
Anzahl	28	27	26	37	37	→
Durchschnittsnote	1,64	1,78	1,73	1,73	1,92	↘
Streuung	0,67	0,79	0,90	0,83	0,85	↘

5.2 Arbeitsabläufe gut aufeinander abgestimmt

	2009	2012	2013	2015	2017	
Anzahl	27	27	26	36	39	↗
Durchschnittsnote	2,59	2,74	2,35	2,47	2,62	↘
Streuung	0,83	0,80	0,96	0,90	0,74	↗

5.3 Absprachen zwischen den MA optimal

	2009	2012	2013	2015	2017	
Anzahl	28	27	26	36	40	↗
Durchschnittsnote	2,89	3,07	2,85	2,97	3,25	↘
Streuung	1,01	0,98	0,82	0,93	0,80	↗

5.4 Mitsprache der MA ist erwünscht

	2009	2012	2013	2015	2017	
Anzahl	27	25	26	35	38	↗
Durchschnittsnote	2,41	2,40	2,42	2,43	2,63	↘
Streuung	0,83	0,85	0,79	0,96	0,90	↗

5.5 Reha-Ergebnis aus Sicht der PA sehr gut

	2009	2012	2013	2015	2017	
Anzahl	26	27	25	35	39	↗
Durchschnittsnote	2,69	2,96	2,64	2,57	2,82	↘
Streuung	0,61	0,69	0,69	0,69	0,71	↘

6.1 Führungsarbeit der medizinischen Klinikleitung

	2009	2012	2013	2015	2017	
Anzahl	27	24	25	36	40	↗
Durchschnittsnote	2,11	2,25	2,68	2,58	2,08	↗
Streuung	0,79	0,78	1,09	0,89	0,79	↗

6.2 Führungsarbeit der Verwaltungsleitung

	2009	2012	2013	2015	2017	
Anzahl	27	23	25	36	40	↗
Durchschnittsnote	2,04	2,17	2,20	2,42	2,05	↗
Streuung	0,74	0,64	0,85	0,92	0,74	↗

6.3 Zusammenarbeit KL und MA

	2009	2012	2013	2015	2017	
Anzahl	23	26	25	37	40	↗
Durchschnittsnote	2,35	2,15	2,56	2,59	2,30	↗
Streuung	0,91	0,77	0,94	0,94	0,90	↗

7.1 Gesamteindruck der Klinik

	2009	2012	2013	2015	2017	
Anzahl	27	27	25	36	39	↗
Durchschnittsnote	2,63	2,70	2,32	2,17	2,41	↘
Streuung	0,95	0,90	0,61	0,60	0,54	↗

7.2 Einrichtung der Zimmer und Gemeinschaftsräume

	2009	2012	2013	2015	2017	
Anzahl	27	27	24	36	39	↗
Durchschnittsnote	2,30	2,93	2,42	2,39	2,62	↘
Streuung	0,85	0,72	0,86	0,68	0,74	↘

7.3 die Verpflegung

	2009	2012	2013	2015	2017	
Anzahl	27	27	25	36	39	↗
Durchschnittsnote	2,15	2,11	1,72	1,97	2,36	↘
Streuung	0,97	0,96	0,66	0,55	0,73	↘

7.4 die ärztliche Betreuung

	2009	2012	2013	2015	2017	
Anzahl	27	27	25	37	39	↗
Durchschnittsnote	2,11	2,78	2,88	2,84	2,23	↗
Streuung	0,79	0,99	0,82	0,89	0,89	↘

7.5 die pflegerische Betreuung

	2009	2012	2013	2015	2017	
Anzahl	26	27	25	35	39	↗
Durchschnittsnote	1,73	1,85	2,00	1,80	1,90	↘
Streuung	0,52	0,45	0,63	0,47	0,67	↘

7.6 die psychotherapeutische Betreuung

	2009	2012	2013	2015	2017	
Anzahl	27	26	25	36	39	↗
Durchschnittsnote	1,96	2,08	2,08	2,06	2,08	↘
Streuung	0,74	0,55	0,56	0,52	0,80	↘

7.7 die Leistung der Ergo / Arbeitstherapie

	2009	2012	2013	2015	2017	
Anzahl	25	27	25	35	39	↗
Durchschnittsnote	1,80	1,85	2,00	1,80	1,92	↘
Streuung	0,63	0,52	0,49	0,47	0,53	↘

7.8 die Leistung der physiotherapeutischen Betreuung

	2009	2012	2013	2015	2017	
Anzahl				36	39	↗
Durchschnittsnote				1,69	1,77	↘
Streuung				0,46	0,62	↘

7.9 die Leistung der Sporttherapie

	2009	2012	2013	2015	2017	
Anzahl	25	27	24	36	39	↗
Durchschnittsnote	1,64	1,78	2,00	1,78	1,69	↗
Streuung	0,48	0,50	0,50	0,48	0,61	↘

7.10 die Betreuung der MA der Rezeption

	2009	2012	2013	2015	2017	
Anzahl	25	27	25	36	38	↗
Durchschnittsnote	1,80	1,81	1,64	1,50	1,68	↘
Streuung	0,69	0,47	0,56	0,55	0,61	↘

7.11 die Betreuung der MA der Verwaltung

	2009	2012	2013	2015	2017	
Anzahl	25	27	25	36	39	↗
Durchschnittsnote	1,80	1,81	1,64	1,97	2,03	↘
Streuung	0,69	0,47	0,56	0,50	0,58	↘

7.12 die Betreuung der MA im Serviced. / Speisesaal

	2009	2012	2013	2015	2017	
Anzahl	25	23	21	34	38	↗
Durchschnittsnote	2,20	2,04	2,05	1,82	2,11	↘
Streuung	0,89	0,62	0,72	0,38	0,68	↘

7.13 die Dienstleistungen der Hauswirtschaft

	2009	2012	2013	2015	2017	
Anzahl	27	27	25	36	39	↗
Durchschnittsnote	2,96	2,41	2,20	1,83	2,03	↘
Streuung	1,17	0,73	0,69	0,60	0,77	↘

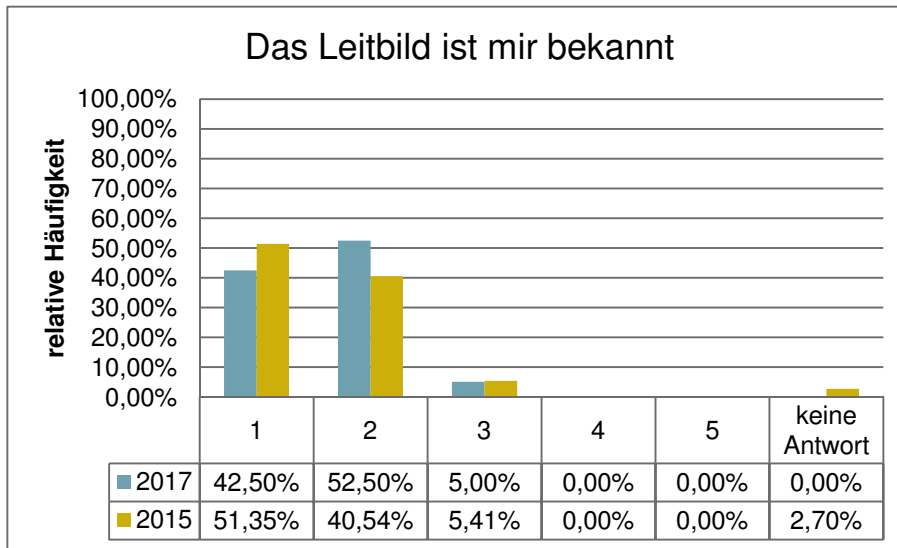
7.14 die Dienstleistungen der Haustechnik

	2009	2012	2013	2015	2017	
Anzahl	26	23	25	36	39	↗
Durchschnittsnote	3,19	2,57	1,68	1,67	1,74	↘
Streuung	1,00	0,77	0,61	0,58	0,63	↘

7.15 Kultur- und Freizeitmöglichkeiten

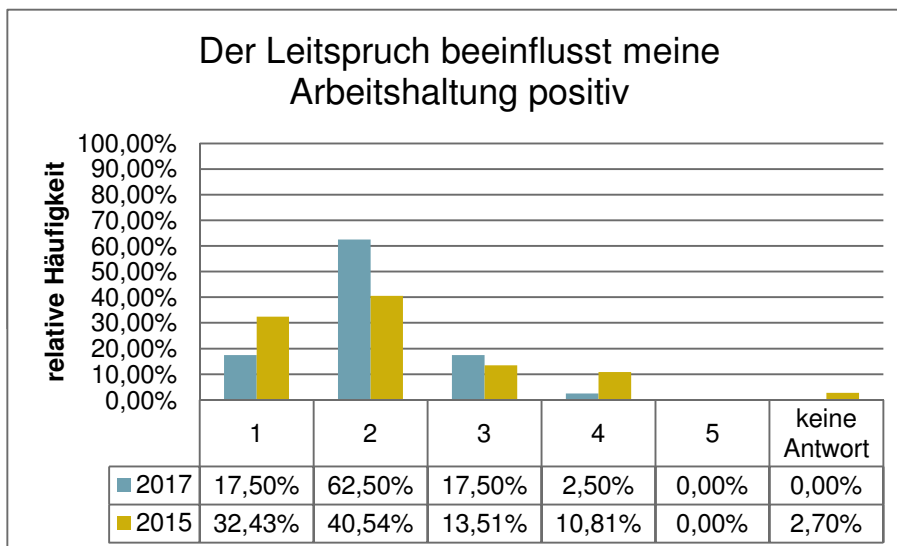
	2009	2012	2013	2015	2017	
Anzahl	14	27	25	36	39	↗
Durchschnittsnote	2,29	3,33	2,76	2,64	2,51	↗
Streuung	0,59	0,72	0,71	0,63	0,90	↘

Komplex 1



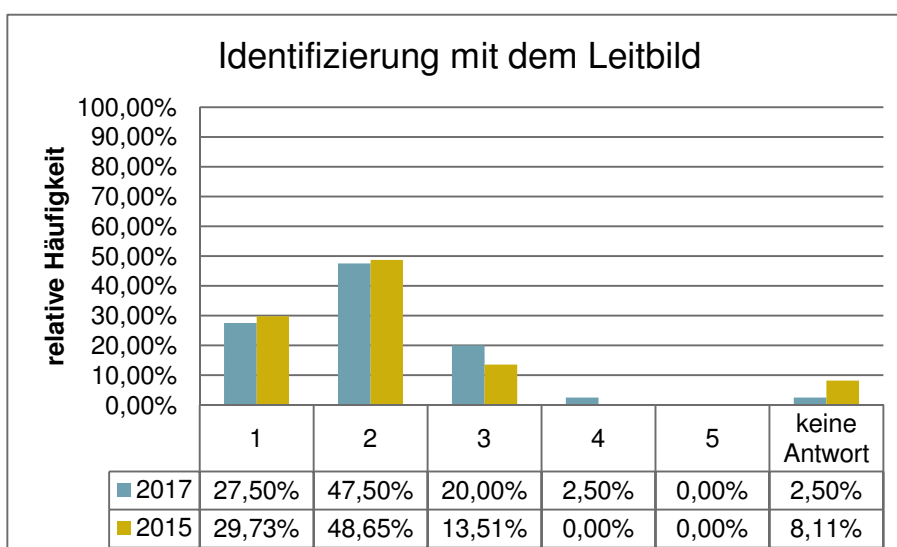
Rangplatz
1 von 7

n =	40
mw =	1,63
s =	0,58



Rangplatz
3 von 7

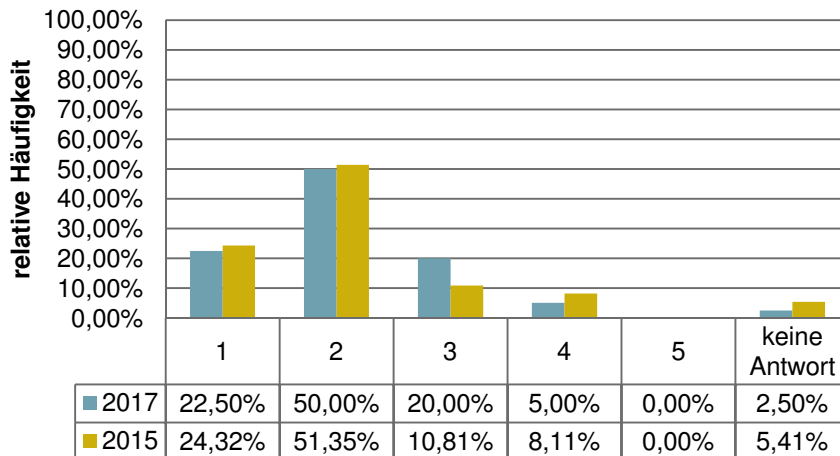
n =	40
mw =	2,05
s =	0,67



Rangplatz
2 von 7

n =	39
mw =	1,97
s =	0,77

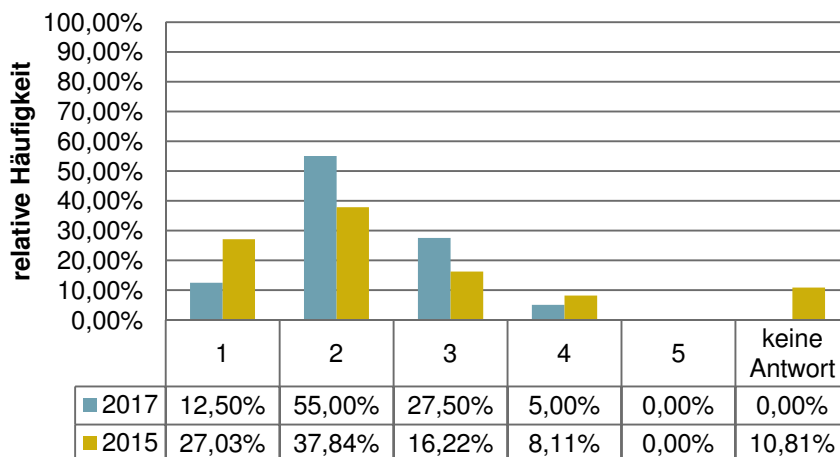
Soziales Engagement und Kompetenz



Rangplatz
4 von 7

n =	39
mw =	2,08
s =	0,80

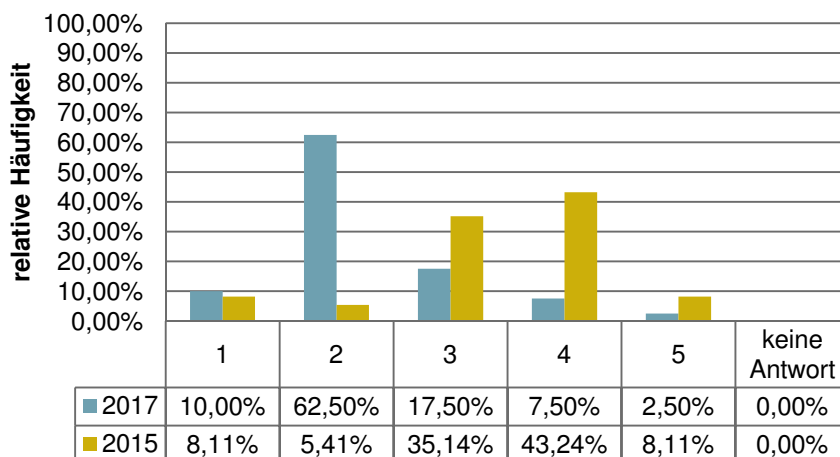
QM beeinflusst den Erfolg der Klinik



Rangplatz
5 von 7

n =	40
mw =	2,25
s =	0,73

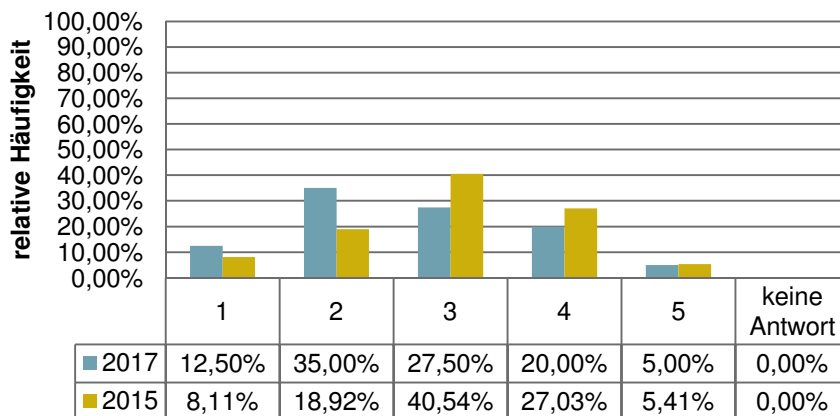
Arbeitsplatz sicher



Rangplatz
6 von 7

n =	40
mw =	2,30
s =	0,84

Mitarbeiterzeitung eine interessante Informationsquelle

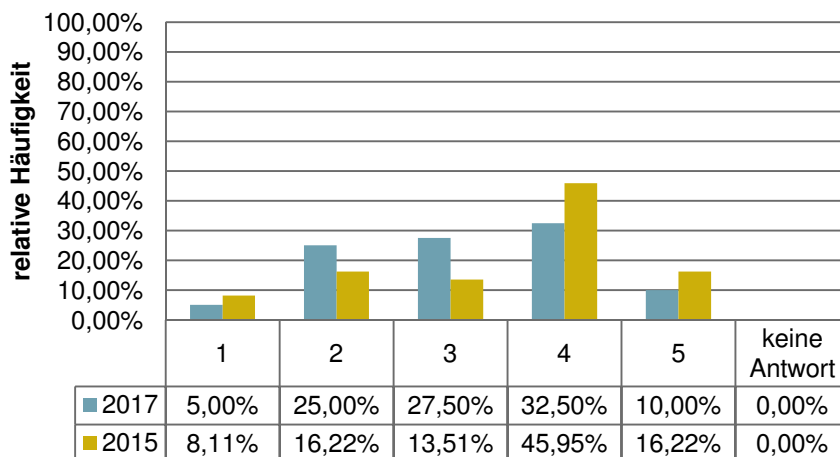


Rangplatz
7 von 7

n =	40
mw =	2,70
s =	1,08

Komplex 2

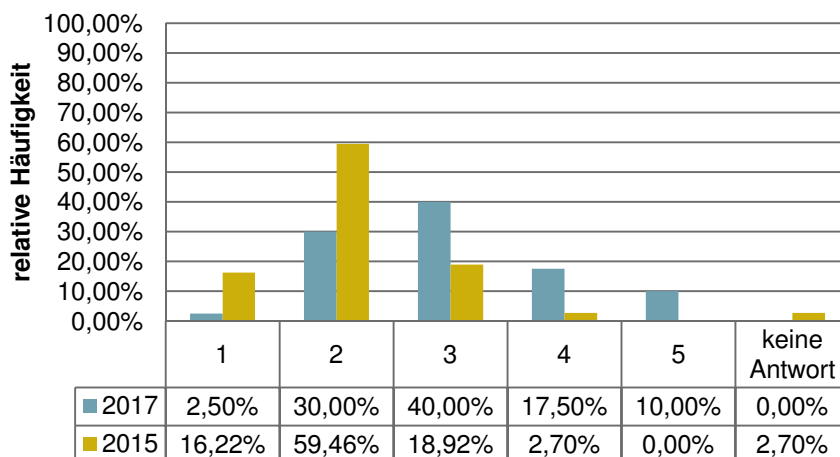
Zusammengehörigkeitsgefühl



Rangplatz
3 von 4

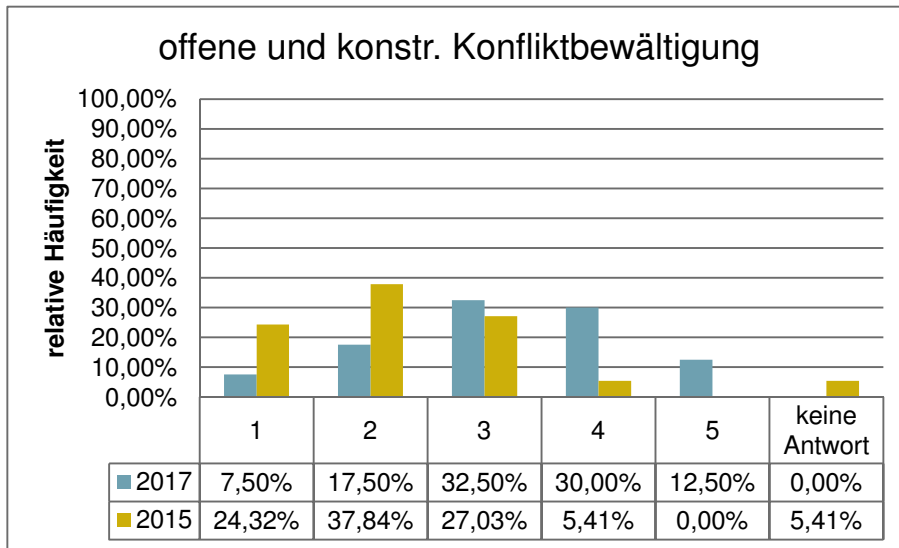
n =	40
mw =	3,18
s =	1,07

Freie Meinungsäußerung



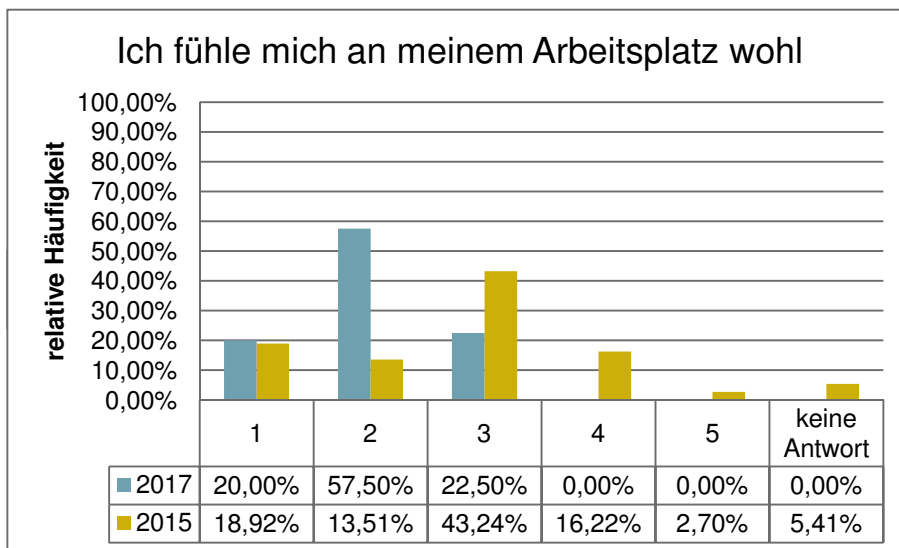
Rangplatz
2 von 4

n =	40
mw =	3,03
s =	0,99



Rangplatz
4 von 4

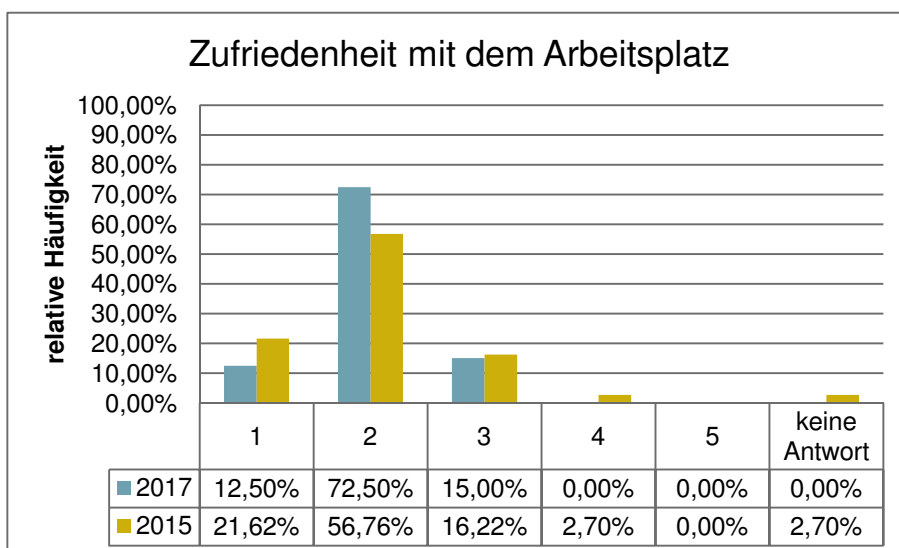
n =	40
mw =	3,23
s =	1,11



Rangplatz
1 von 4

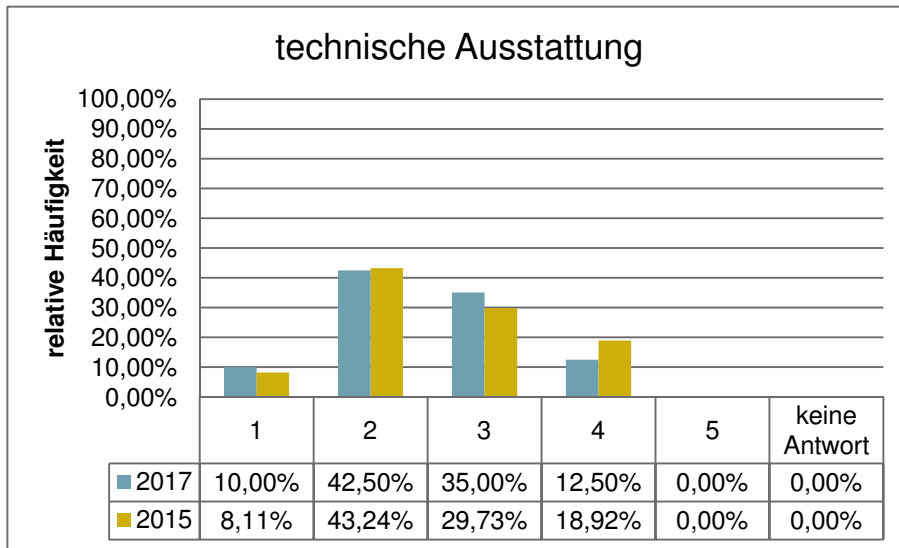
n =	40
mw =	2,03
s =	0,65

Komplex 3



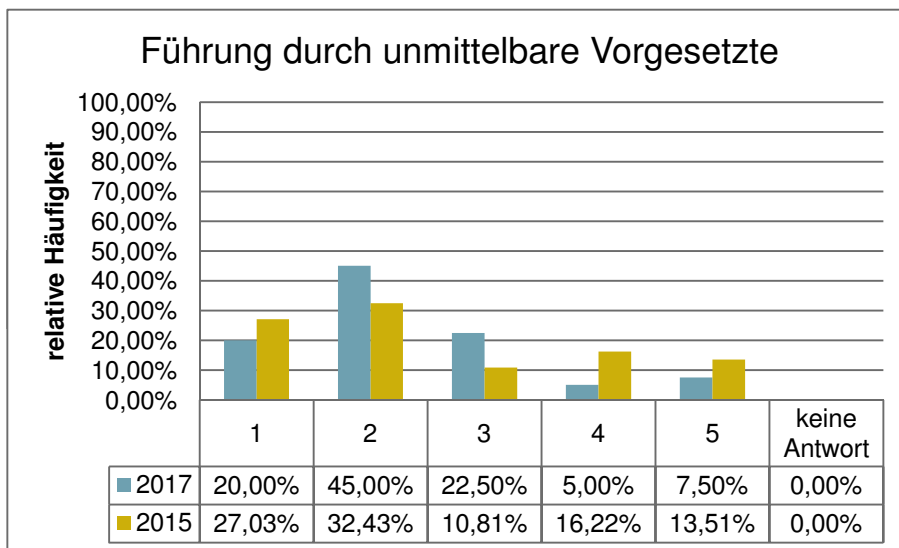
Rangplatz
3 von 8

n =	40
mw =	2,03
s =	0,52



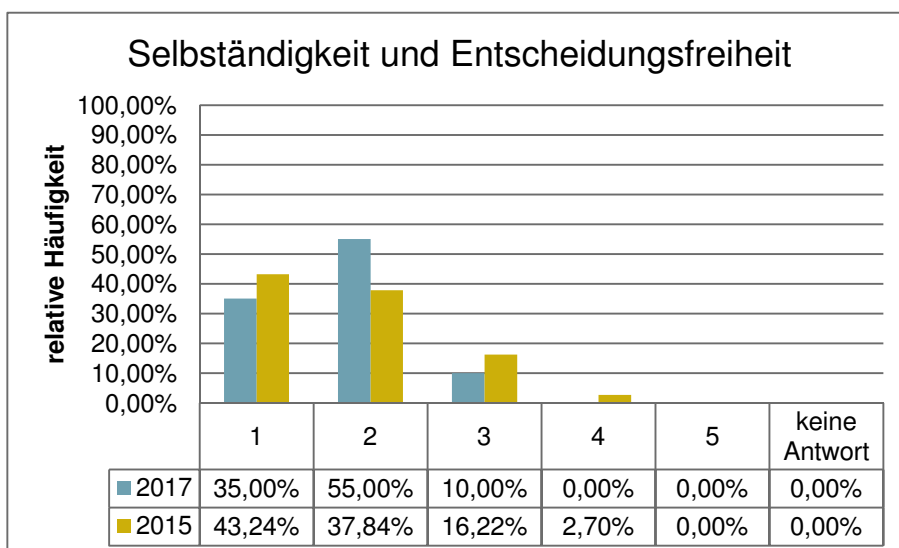
Rangplatz
7 von 8

n =	40
mw =	2,50
s =	0,84



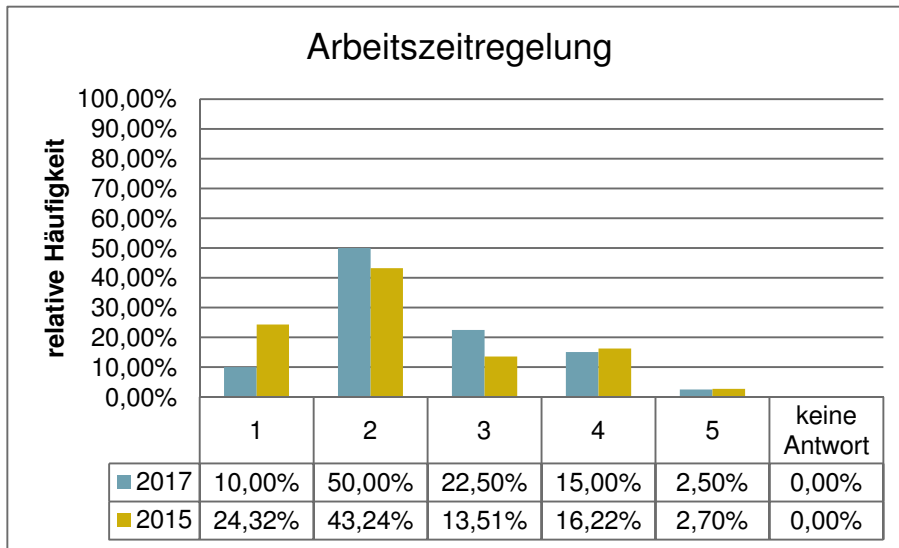
Rangplatz
4 von 8

n =	40
mw =	2,35
s =	1,09



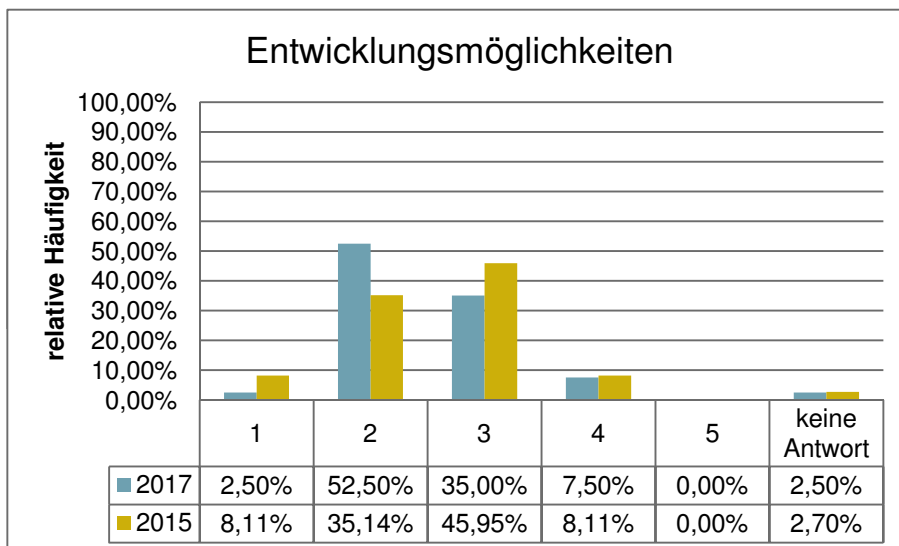
Rangplatz
1 von 8

n =	40
mw =	1,75
s =	0,62



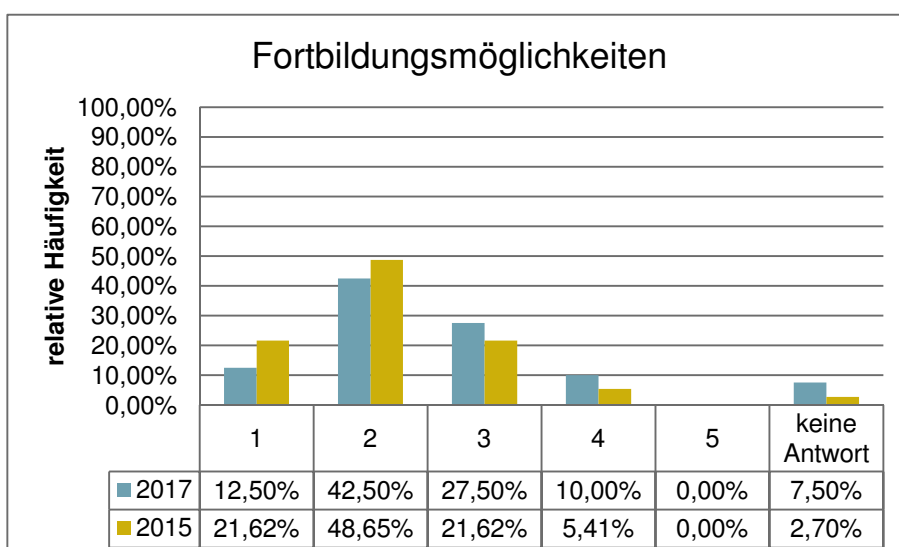
Rangplatz
7 von 8

n =	40
mw =	2,50
s =	0,95



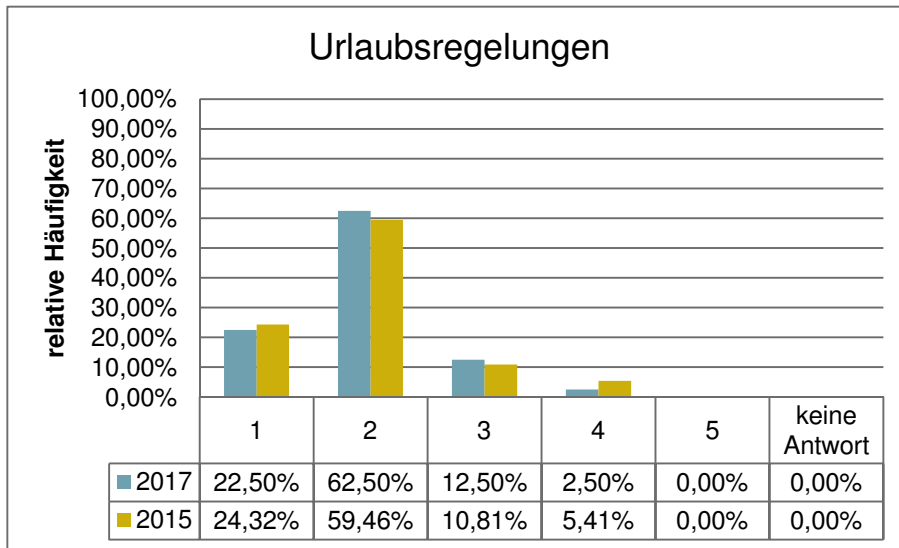
Rangplatz
6 von 8

n =	39
mw =	2,49
s =	0,67



Rangplatz
5 von 8

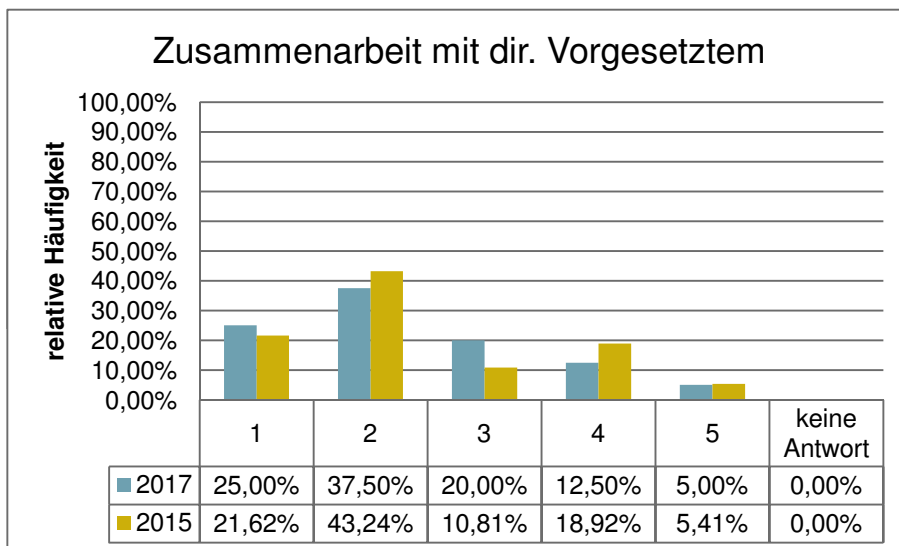
n =	37
mw =	2,38
s =	0,85



Rangplatz
2 von 8

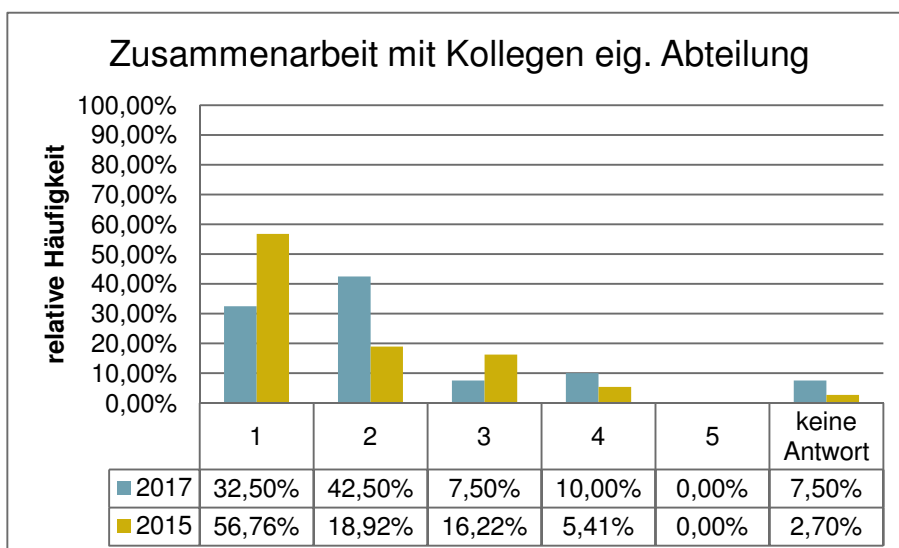
n =	40
mw =	1,95
s =	0,67

Komplex 4



Rangplatz
4 von 8

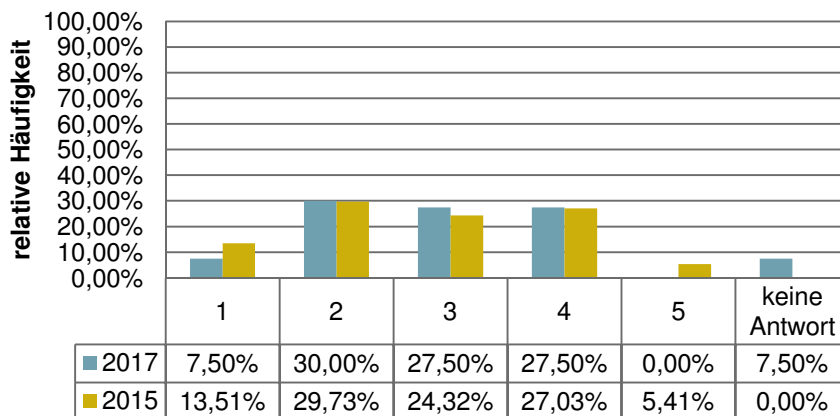
n =	40
mw =	2,35
s =	1,13



Rangplatz
1 von 8

n =	37
mw =	1,95
s =	0,93

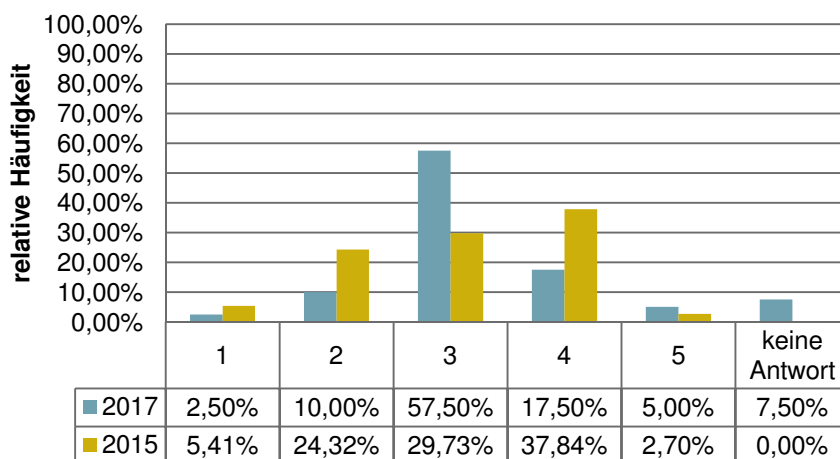
Zusammenarbeit mit Kollegen and. Abteilungen



Rangplatz
6 von 8

n =	37
mw =	2,81
s =	0,95

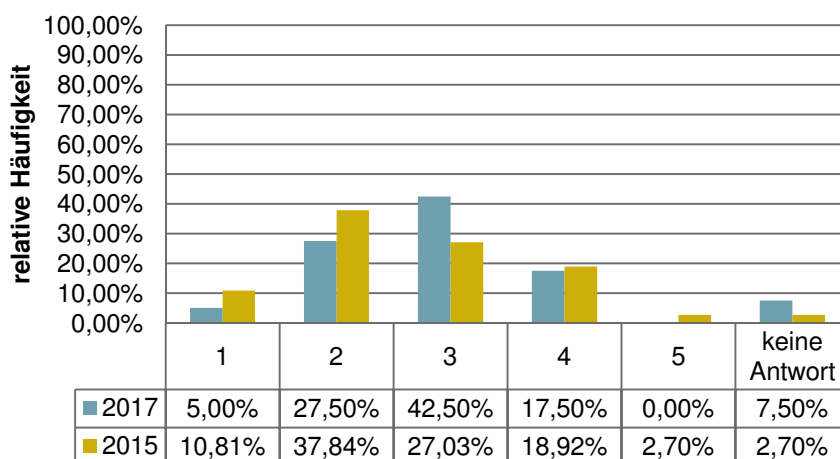
Erfahrungsaustausch zwischen den MA



Rangplatz
7 von 8

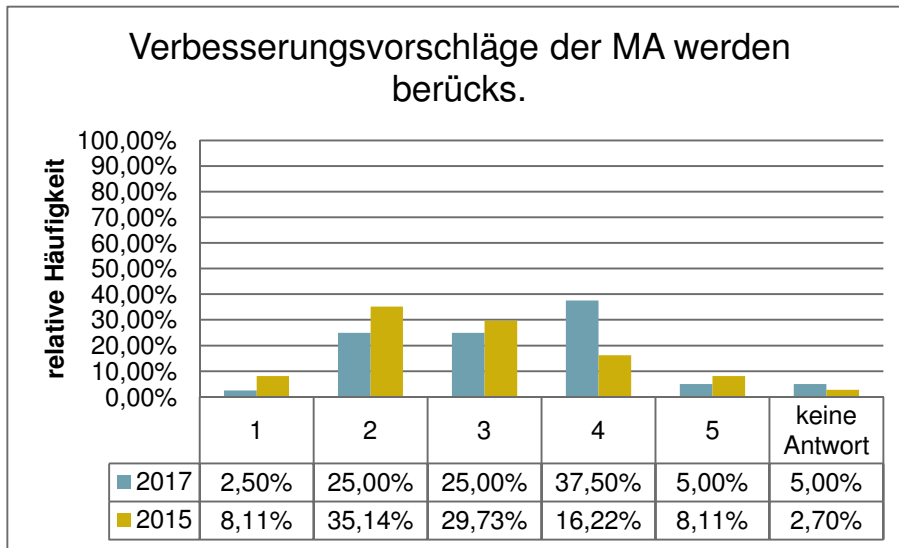
n =	37
mw =	3,14
s =	0,78

Einbringen der MA-Kompetenzen



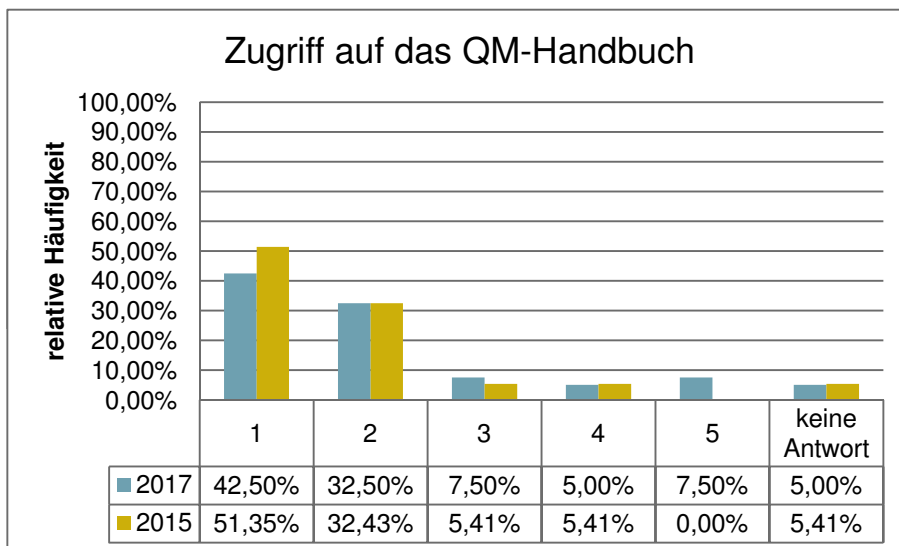
Rangplatz
5 von 8

n =	37
mw =	2,78
s =	0,81



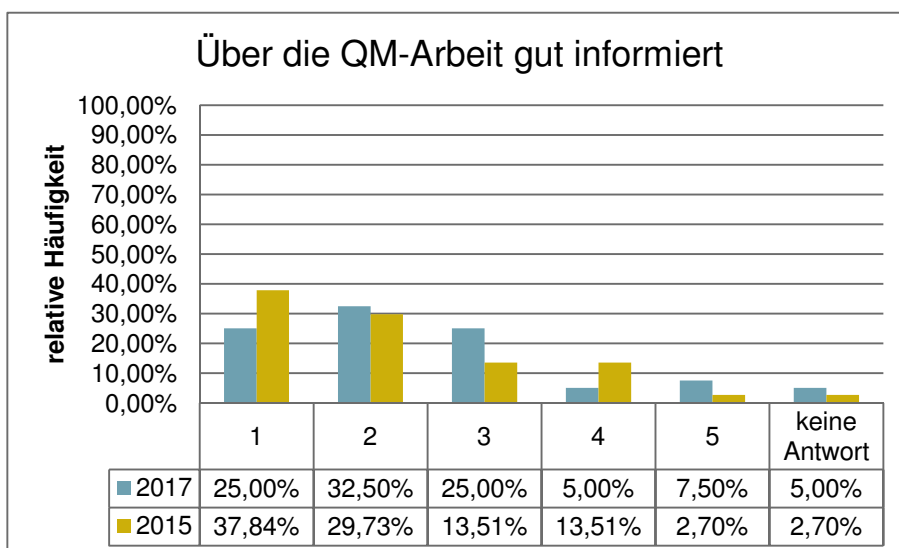
Rangplatz
8 von 8

n =	38
mw =	3,18
s =	0,97



Rangplatz
2 von 8

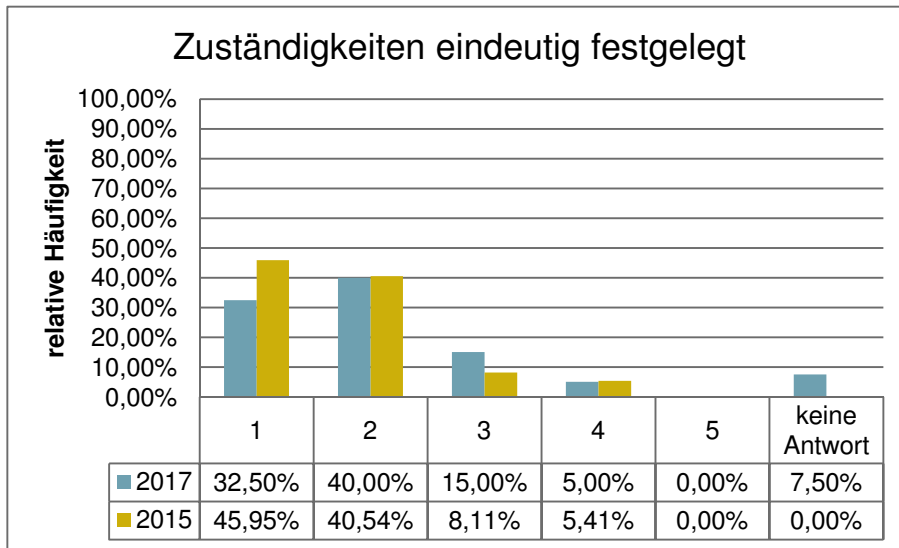
n =	38
mw =	1,97
s =	1,20



Rangplatz
3 von 8

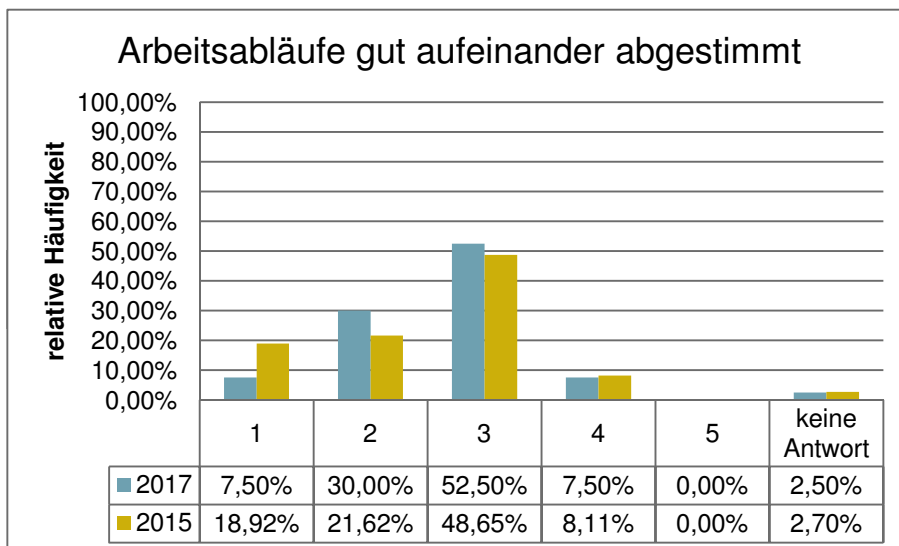
n =	38
mw =	2,34
s =	1,15

Komplex 5



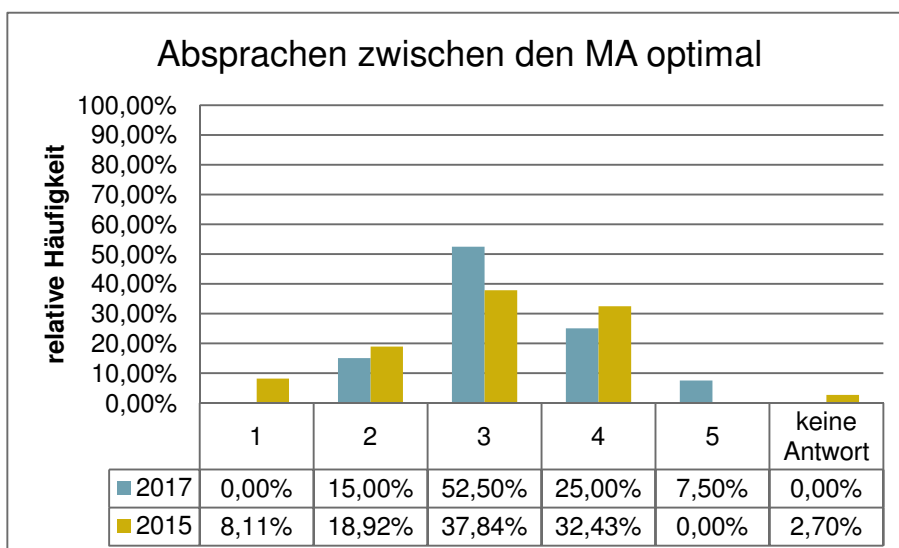
Rangplatz
1 von 5

n =	37
mw =	1,92
s =	0,85



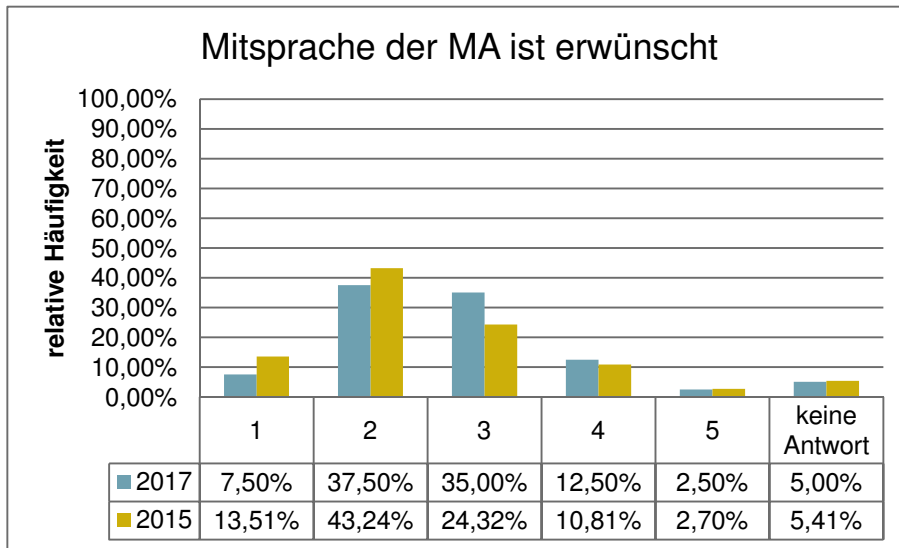
Rangplatz
2 von 5

n =	39
mw =	2,62
s =	0,74



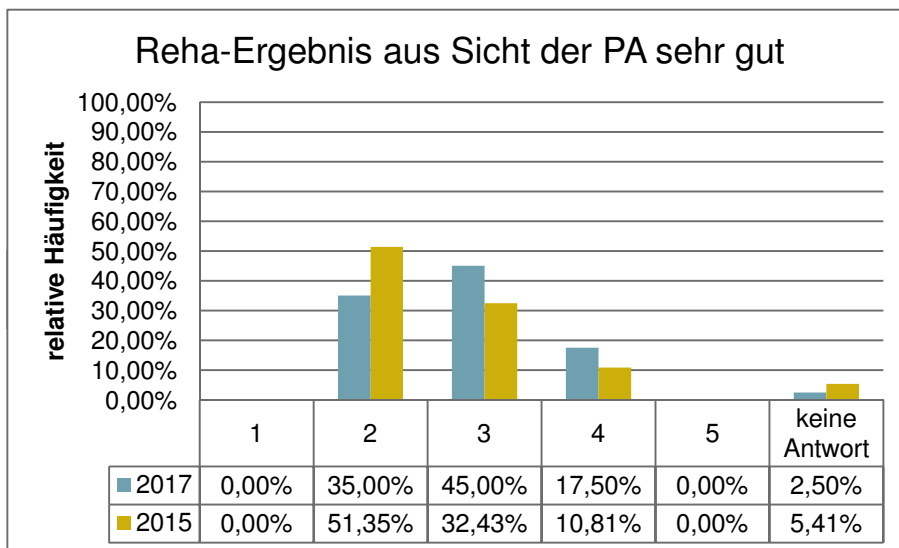
Rangplatz
5 von 5

n =	40
mw =	3,25
s =	0,80



Rangplatz
3 von 5

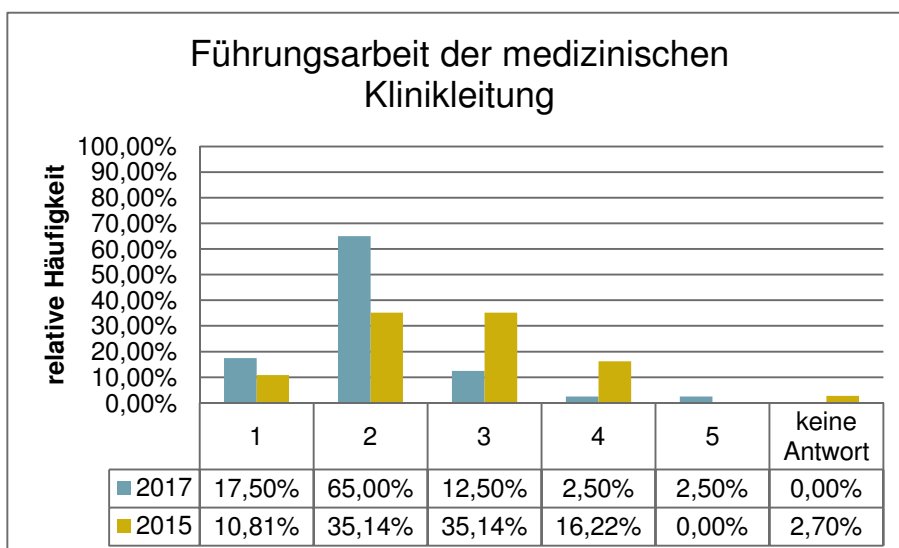
n =	38
mw =	2,63
s =	0,90



Rangplatz
4 von 5

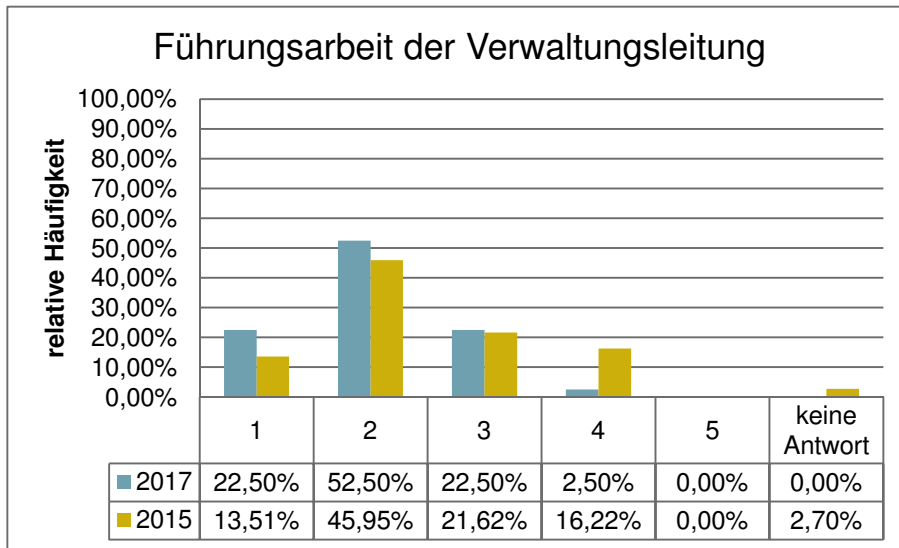
n =	39
mw =	2,82
s =	0,71

Komplex 6



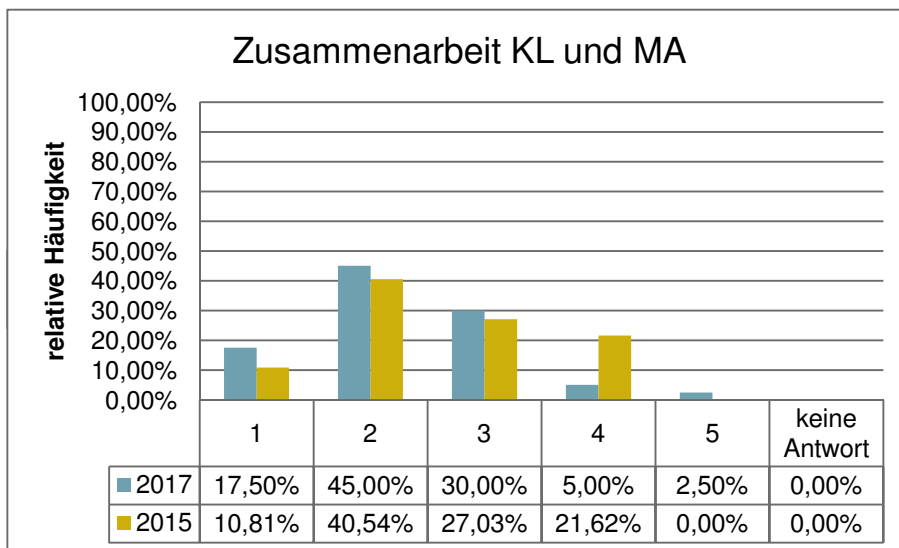
Rangplatz
2 von 3

n =	40
mw =	2,08
s =	0,79



Rangplatz
1 von 3

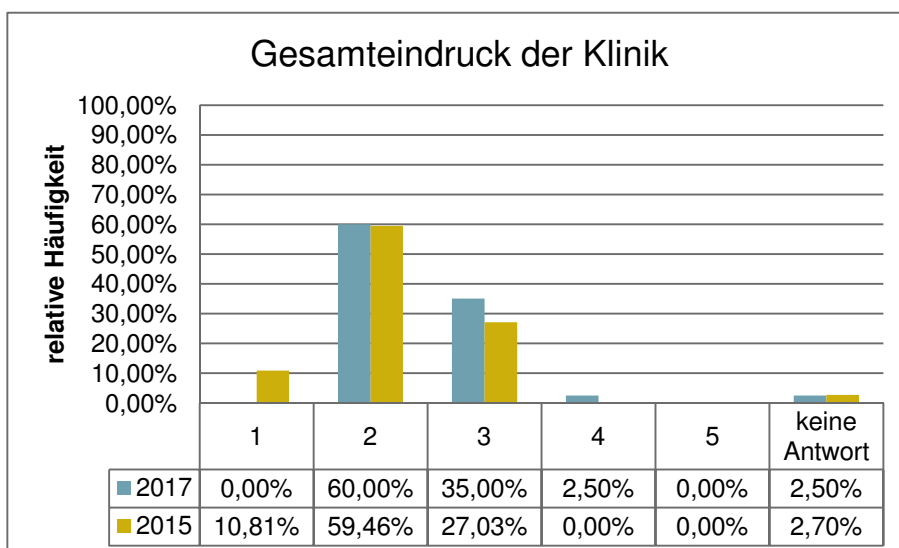
n =	40
mw =	2,05
s =	0,74



Rangplatz
3 von 3

n =	40
mw =	2,30
s =	0,90

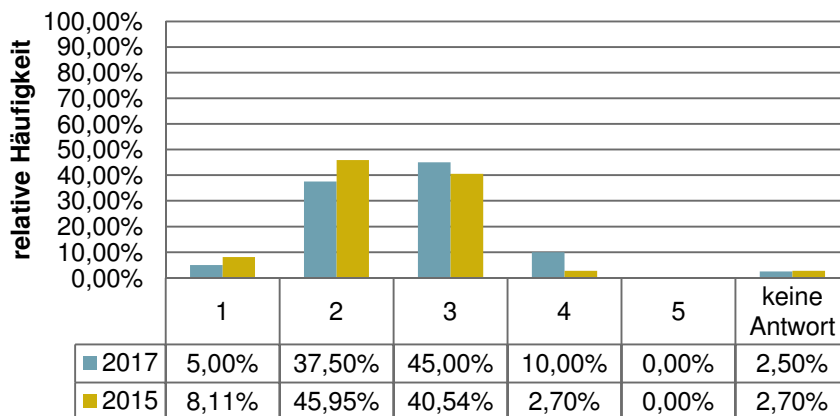
Komplex 7



Rangplatz
13 von 15

n =	39
mw =	2,41
s =	0,54

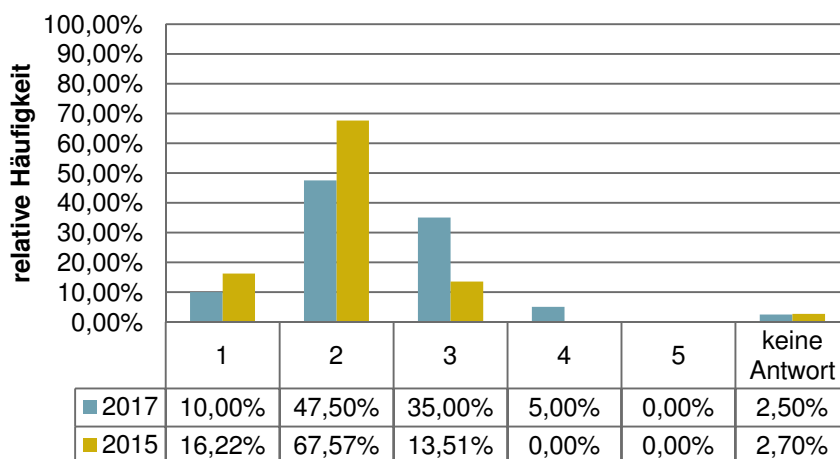
Einrichtung der Zimmer und Gemeinschaftsräume



Rangplatz
15 von 15

n = 39
 mw = 2,62
 s = 0,74

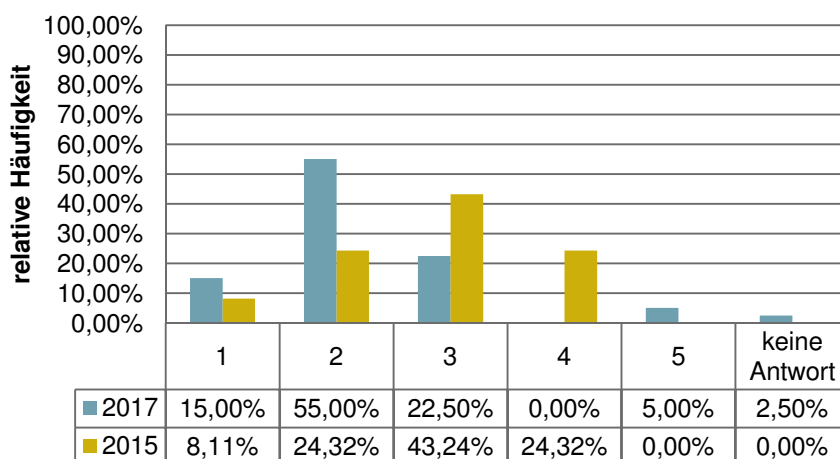
die Verpflegung



Rangplatz
12 von 15

n = 39
 mw = 2,36
 s = 0,73

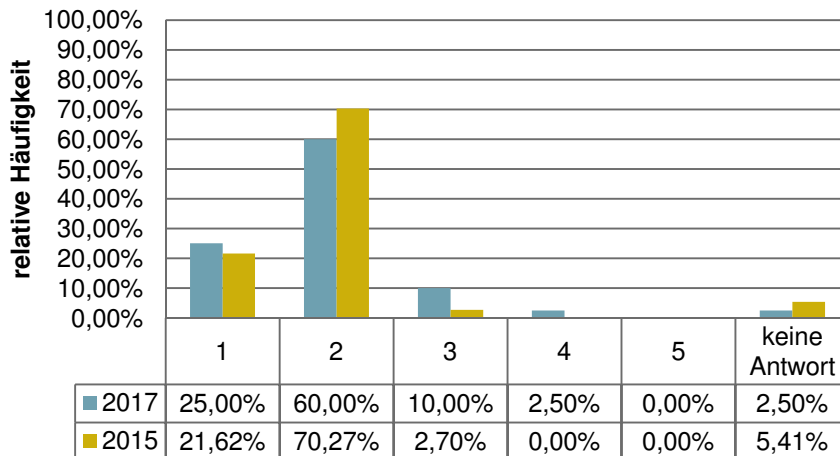
die ärztliche Betreuung



Rangplatz
11 von 15

n = 39
 mw = 2,23
 s = 0,89

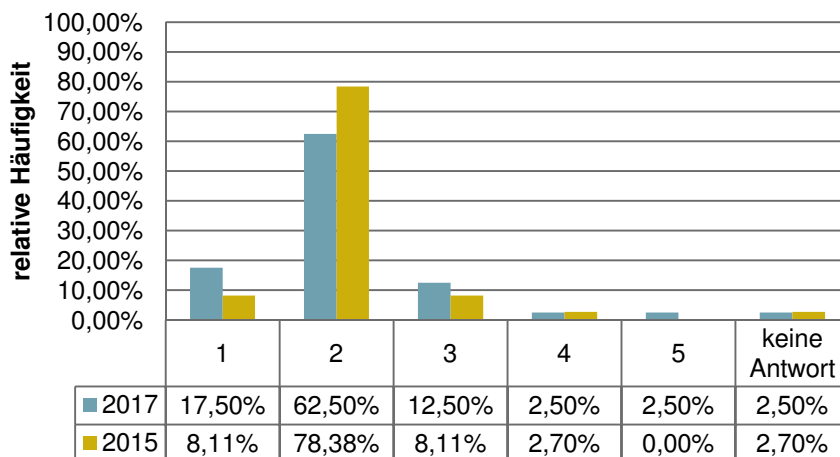
die pflegerische Betreuung



Rangplatz
5 von 15

n =	39
mw =	1,90
s =	0,67

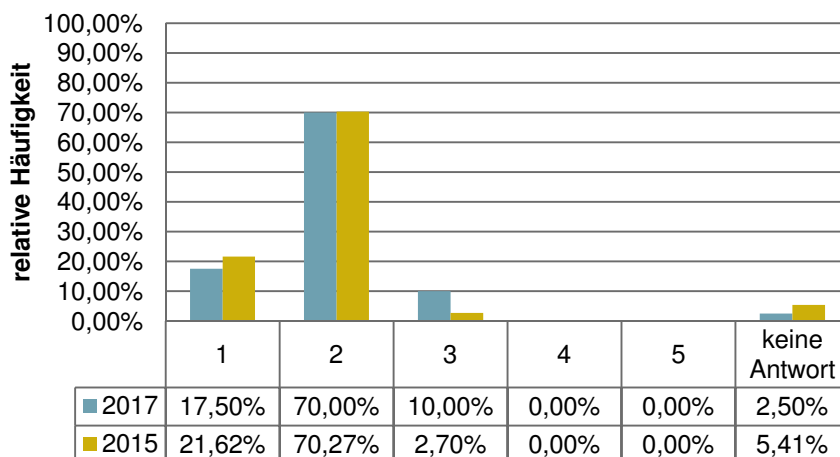
die psychotherapeutische Betreuung



Rangplatz
9 von 15

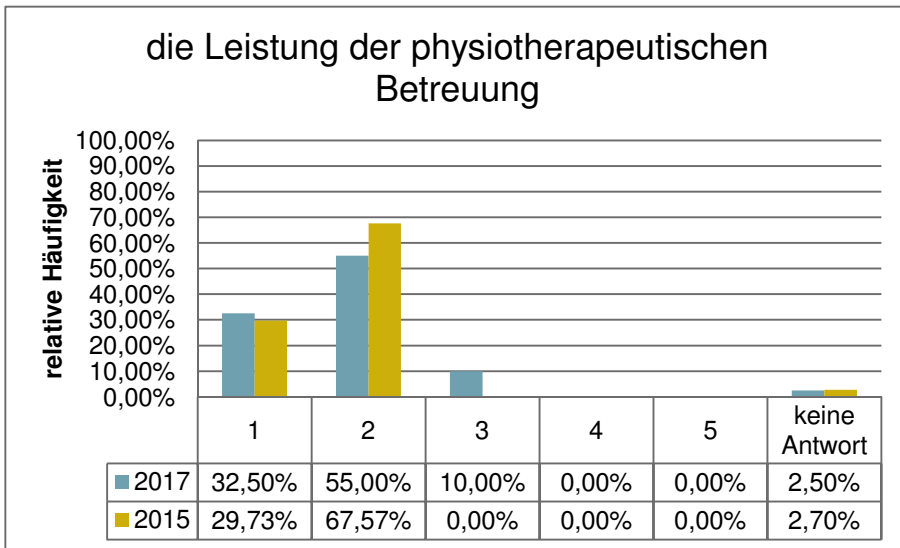
n =	39
mw =	2,08
s =	0,80

die Leistung der Ergo / Arbeitstherapie



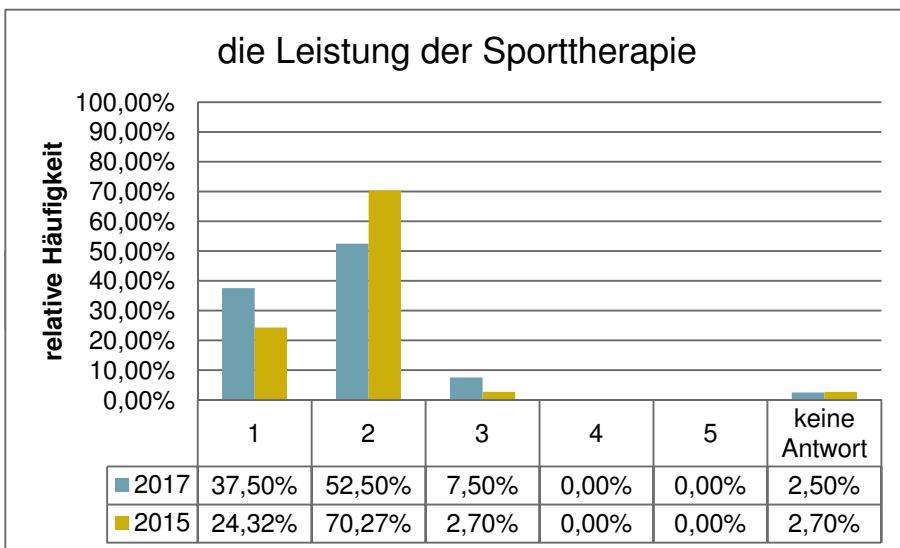
Rangplatz
6 von 15

n =	39
mw =	1,92
s =	0,53



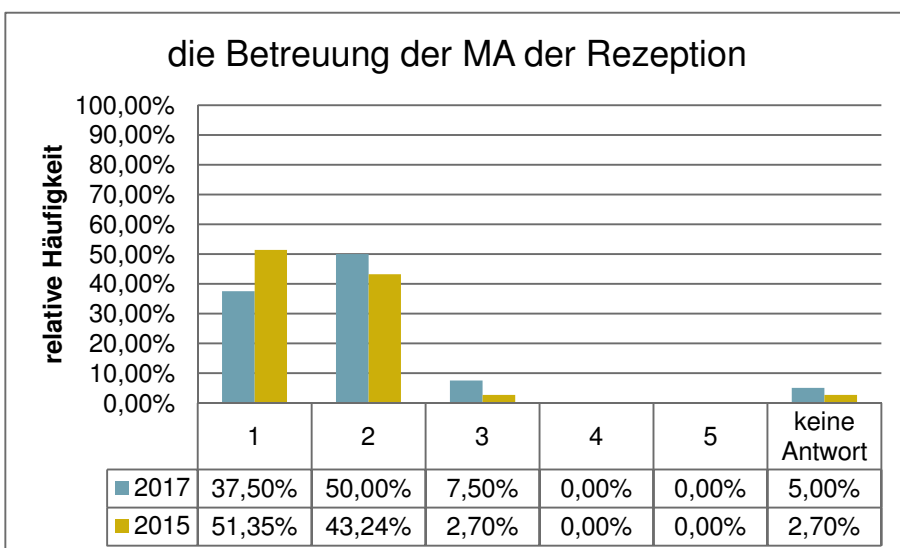
Rangplatz
4 von 15

n =	39
mw =	1,77
s =	0,62



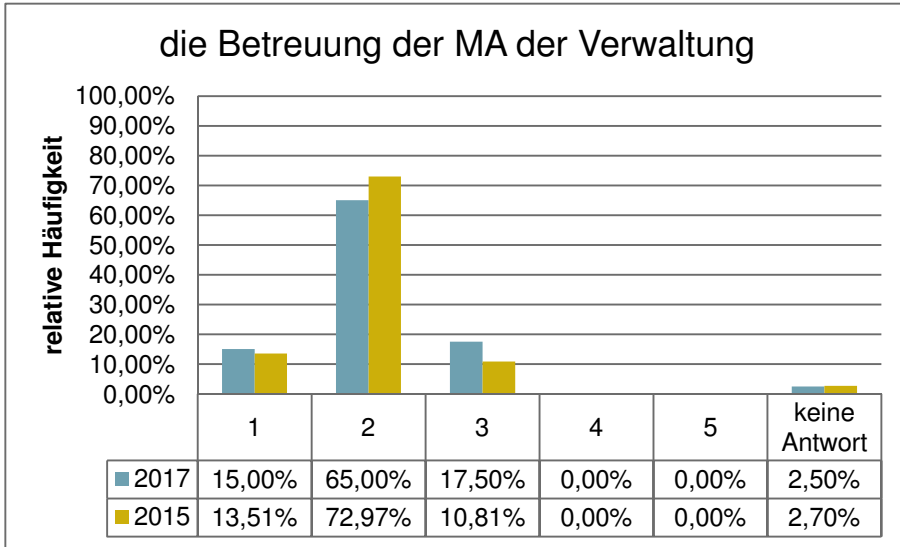
Rangplatz
2 von 15

n =	39
mw =	1,69
s =	0,61



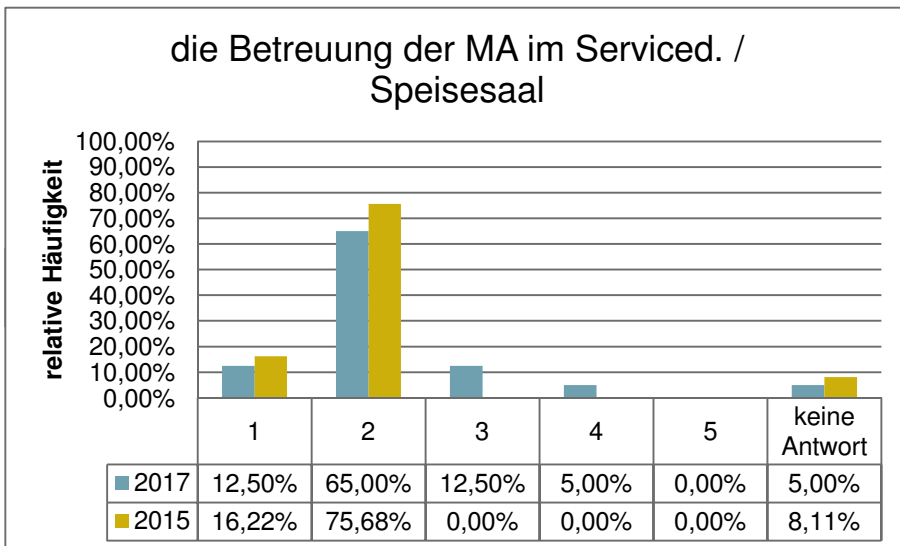
Rangplatz
1 von 15

n =	38
mw =	1,68
s =	0,61



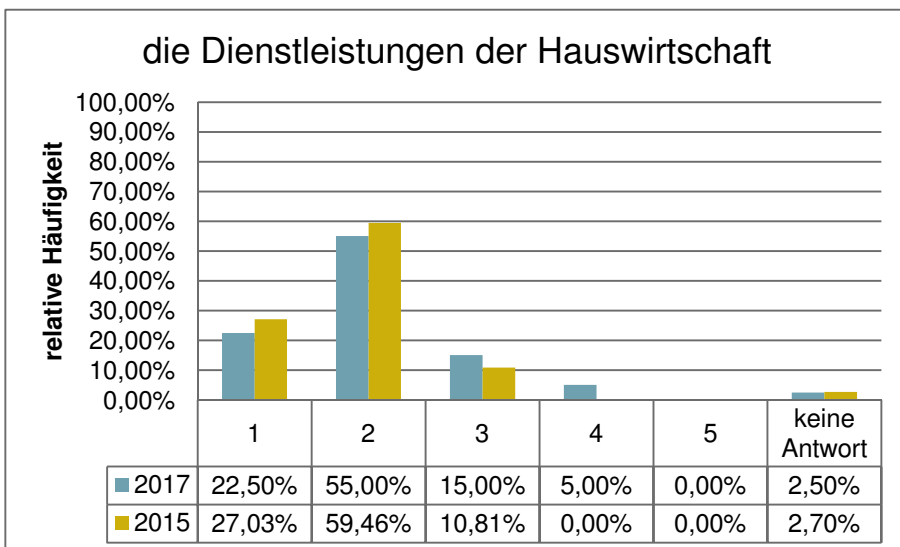
Rangplatz
7 von 15

n =	39
mw =	2,03
s =	0,58



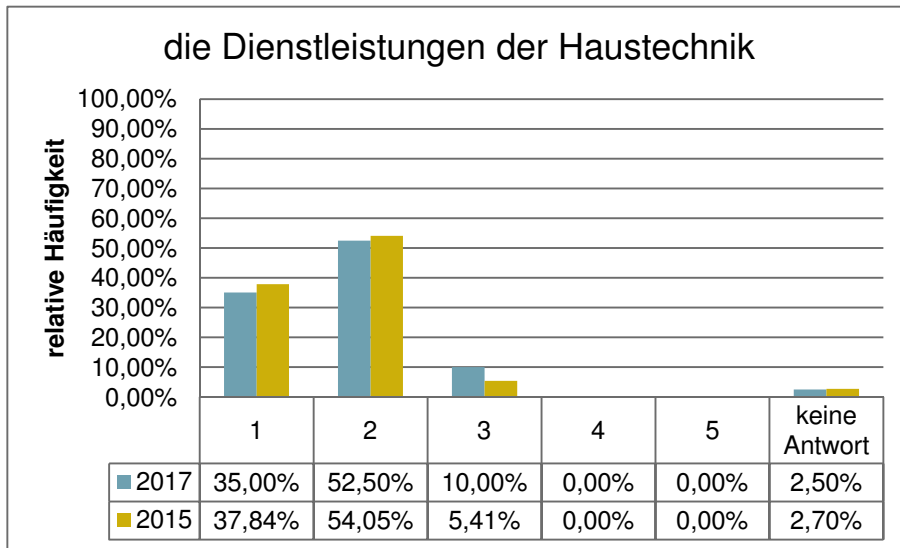
Rangplatz
10 von 15

n =	38
mw =	2,11
s =	0,68



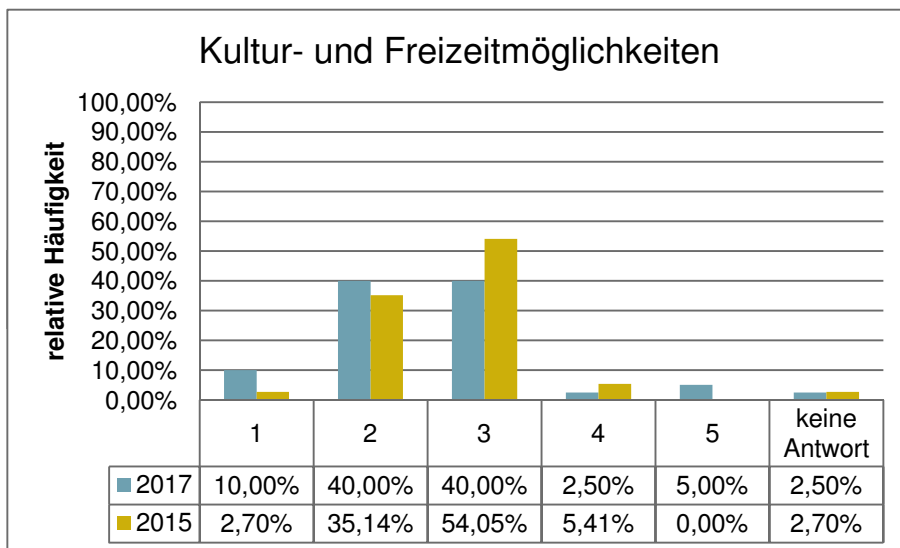
Rangplatz
7 von 15

n =	39
mw =	2,03
s =	0,77



Rangplatz
3 von 15

n =	39
mw =	1,74
s =	0,63



Rangplatz
14 von 15

n =	39
mw =	2,51
s =	0,90