

Auswertung der Mitarbeiterbefragung

2015

Klinik Bad Blankenburg

Psychosomatische Fachklinik für Abhängigkeitserkrankungen

Datenmaterial

Klinik Bad Blankenburg

Auswertung Mitarbeiterfragebögen 2015

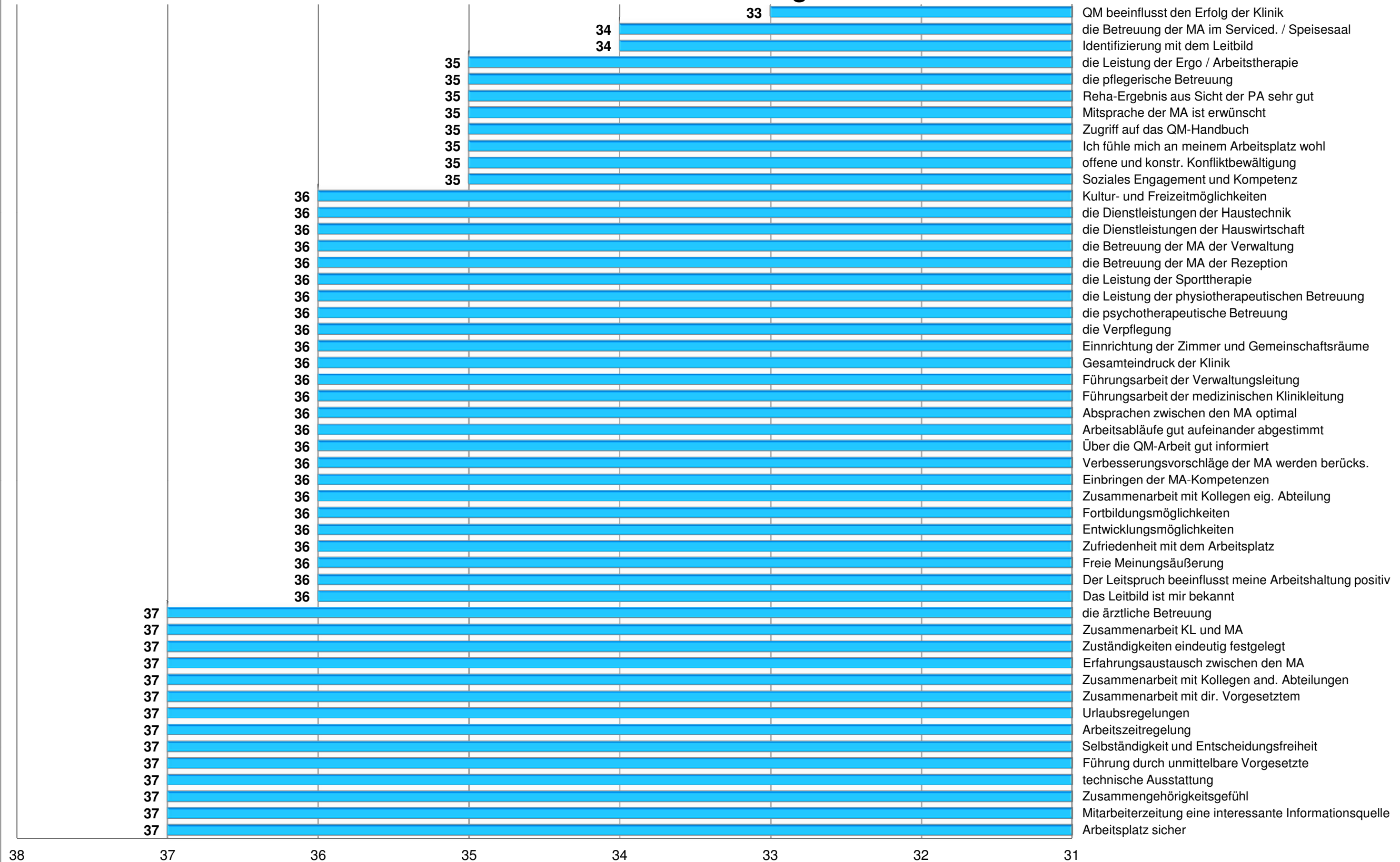
statistische Angaben

Anzahl der Fragebögen für Auswertung
Anzahl ausgegebener Fragebögen
Nutzbare Fragebögen
Rücklaufquote

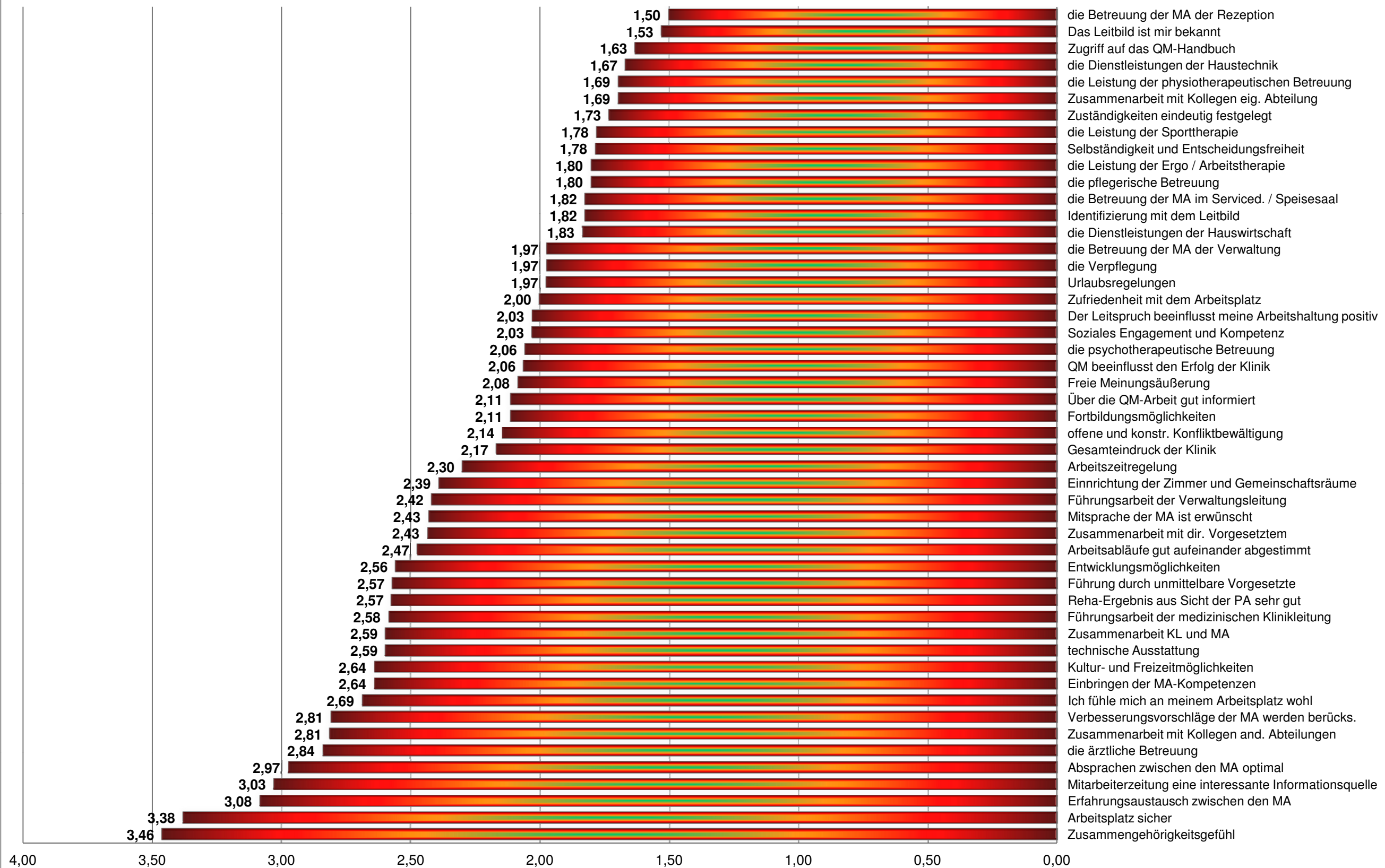
37
49
37
75,51%

Auswertung Mitarbeiterfragebögen			alle Mitarbeiter <small>Hinweis: Rangplatz 1 = beste Bewertung</small>		
Nr.	Fragekomplexe	Durchschnittsnoten	Rang	gew. D.	Rang
1.	Unternehmensphilosophie			2,28	3
1.1	Das Leitbild ist mir bekannt	1,53	2		
1.2	Der Leitspruch beeinflusst meine Arbeitshaltung positiv	2,03	19		
1.3	Identifizierung mit dem Leitbild	1,82	12		
1.4	Soziales Engagement und Kompetenz	2,03	20		
1.5	QM beeinflusst den Erfolg der Klinik	2,06	22		
1.6	Arbeitsplatz sicher	3,38	49		
1.7	Mitarbeiterzeitung eine interessante Informationsquelle	3,03	47		
2.	Betriebsklima			2,60	7
2.1	Zusammengehörigkeitsgefühl	3,46	50		
2.2	Freie Meinungsäußerung	2,08	23		
2.3	offene und konstr. Konfliktbewältigung	2,14	26		
2.4	Ich fühle mich an meinem Arbeitsplatz wohl	2,69	42		
3.	Arbeitszufriedenheit			2,24	2
3.1	Zufriedenheit mit dem Arbeitsplatz	2,00	18		
3.2	technische Ausstattung	2,59	38		
3.3	Führung durch unmittelbare Vorgesetzte	2,57	35		
3.4	Selbständigkeit und Entscheidungsfreiheit	1,78	9		
3.5	Arbeitszeitregelung	2,30	28		
3.6	Entwicklungsmöglichkeiten	2,56	34		
3.7	Fortbildungsmöglichkeiten	2,11	24		
3.8	Urlaubsregelungen	1,97	17		
4.	Kommunikation / Information			2,41	4
4.1	Zusammenarbeit mit dir. Vorgesetztem	2,43	32		
4.2	Zusammenarbeit mit Kollegen eig. Abteilung	1,69	5		
4.3	Zusammenarbeit mit Kollegen and. Abteilungen	2,81	44		
4.4	Erfahrungsaustausch zwischen den MA	3,08	48		
4.5	Einbringen der MA-Kompetenzen	2,64	40		
4.6	Verbesserungsvorschläge der MA werden berücks.	2,81	43		
4.7	Zugriff auf das QM-Handbuch	1,63	3		
4.8	Über die QM-Arbeit gut informiert	2,11	24		
5.	Interne Organisation			2,43	5
5.1	Zuständigkeiten eindeutig festgelegt	1,73	7		
5.2	Arbeitsabläufe gut aufeinander abgestimmt	2,47	33		
5.3	Absprachen zwischen den MA optimal	2,97	46		
5.4	Mitsprache der MA ist erwünscht	2,43	31		
5.5	Reha-Ergebnis aus Sicht der PA sehr gut	2,57	36		
6.	Fragen zum Führungsverhalten			2,53	6
6.1	Führungsarbeit der medizinischen Klinikleitung	2,58	37		
6.2	Führungsarbeit der Verwaltungsleitung	2,42	30		
6.3	Zusammenarbeit KL und MA	2,59	38		
7.	Patientenzufriedenheit			2,00	1
7.1	Gesamteindruck der Klinik	2,17	27		
7.2	Einrichtung der Zimmer und Gemeinschaftsräume	2,39	29		
7.3	die Verpflegung	1,97	15		
7.4	die ärztliche Betreuung	2,84	45		
7.5	die pflegerische Betreuung	1,80	10		
7.6	die psychotherapeutische Betreuung	2,06	21		
7.7	die Leistung der Ergo / Arbeitstherapie	1,80	10		
7.8	die Leistung der physiotherapeutischen Betreuung	1,69	5		
7.9	die Leistung der Sporttherapie	1,78	8		
7.10	die Betreuung der MA der Rezeption	1,50	1		
7.11	die Betreuung der MA der Verwaltung	1,97	15		
7.12	die Betreuung der MA im Serviced. / Speisesaal	1,82	12		
7.13	die Dienstleistungen der Hauswirtschaft	1,83	14		
7.14	die Dienstleistungen der Haustechnik	1,67	4		
7.15	Kultur- und Freizeitmöglichkeiten	2,64	40		

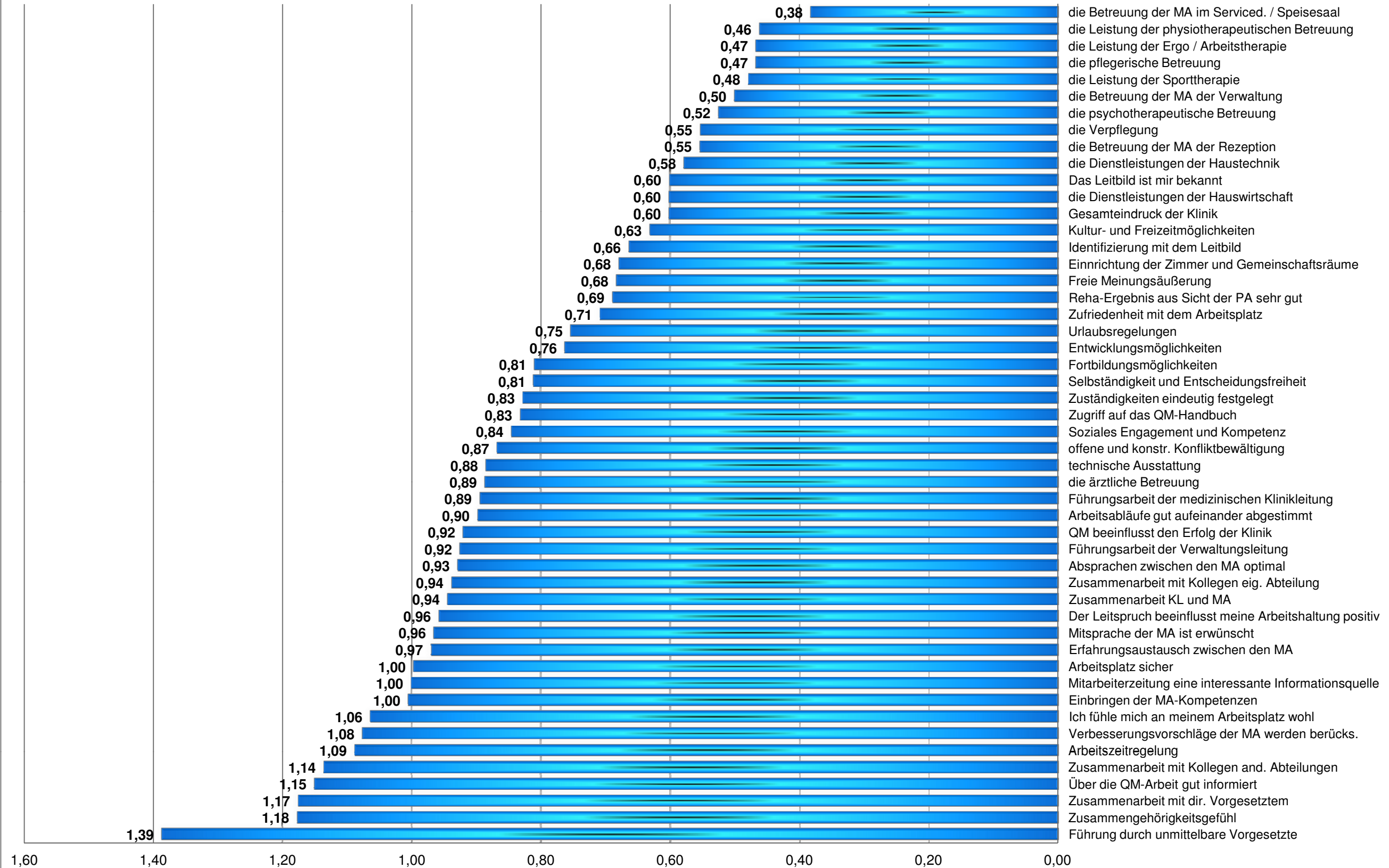
Antworthäufigkeiten



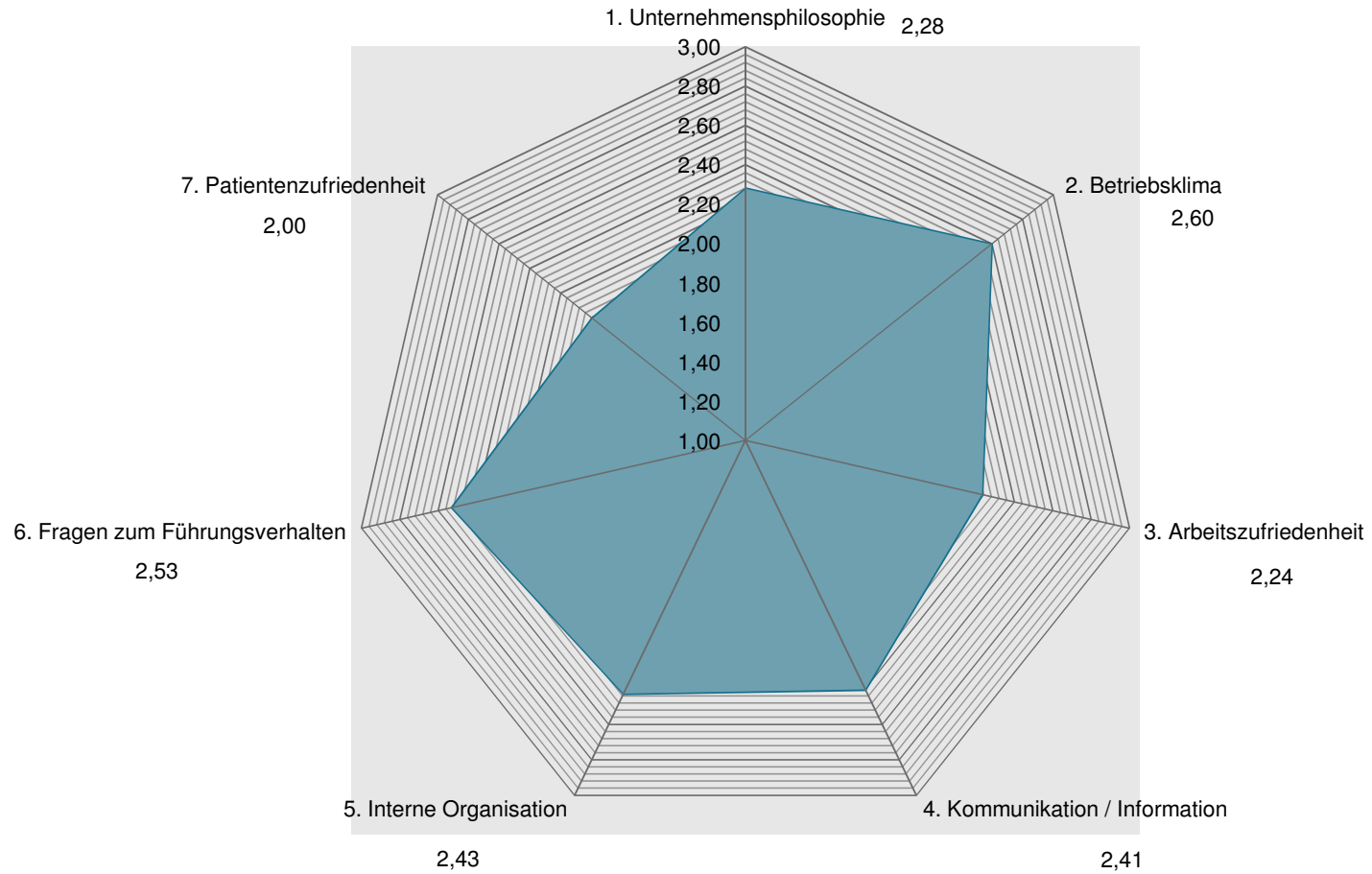
Durchschnittsnoten



Standardabweichung



Die Bewertung der Komplexe



Kennzahlenvergleich (Pfeile beziehen sich auf 2013 zu 2015)

1.1. Leitbild bekannt

	2011	2012	2013	2015	
Anzahl	27	27	26	36	↗
Durchschnittsnote	1,93	1,67	1,73	1,53	↗
Streuung	1,09	0,72	0,76	0,60	↗

1.2 Der Leitspruch beeinflusst meine Arbeitshaltung positiv

	2011	2012	2013	2015	
Anzahl				36	↗
Durchschnittsnote				2,03	↗
Streuung				0,96	↗

1.3 Identifizierung mit dem Leitbild

	2009	2012	2013	2015	
Anzahl	26	27	26	34	↗
Durchschnittsnote	1,88	1,74	1,85	1,82	↗
Streuung	0,89	0,70	0,82	0,66	↗

1.4 Soziales Engagement und Kompetenz

	2009	2012	2013	2015	
Anzahl	27	26	26	35	↗
Durchschnittsnote	2,04	2,23	2,04	2,03	↗
Streuung	1,07	0,80	0,81	0,84	↘

1.5 QM beeinflusst den Erfolg der Klinik

	2009	2012	2013	2015	
Anzahl	26	26	26	33	↗
Durchschnittsnote	2,00	2,42	2,35	2,06	↗
Streuung	0,83	0,93	0,83	0,92	↘

1.6 Arbeitsplatz sicher

	2009	2012	2013	2015	
Anzahl	28	27	26	37	↗
Durchschnittsnote	2,29	2,59	2,19	3,38	↘
Streuung	0,84	1,03	0,79	1,00	↘

1.7 Mitarbeiterzeitung eine interessante Informationsquelle

	2009	2012	2013	2015	
Anzahl				37	↗
Durchschnittsnote				3,03	↗
Streuung				1,00	↗

2.1 Zusammengehörigkeitsgefühl

	2009	2012	2013	2015	
Anzahl	28	27	26	37	↗
Durchschnittsnote	3,11	3,15	3,23	3,46	↘
Streuung	0,98	1,04	1,05	1,18	↘

2.2 Freie Meinungsäußerung

	2009	2012	2013	2015	
Anzahl	28	26	26	36	↗
Durchschnittsnote	2,71	2,81	2,85	2,08	↗
Streuung	1,13	1,04	1,17	0,68	↗

2.3 offene und konstr. Konfliktbewältigung

	2009	2012	2013	2015	
Anzahl	28	26	26	35	↗
Durchschnittsnote	3,07	3,50	3,50	2,14	↗
Streuung	1,13	1,18	1,01	0,87	↗

2.4 Ich fühle mich an meinem Arbeitsplatz wohl

	2009	2012	2013	2015	
Anzahl	28	27	26	35	↗
Durchschnittsnote	1,68	1,81	1,73	2,69	↘
Streuung	0,97	1,06	0,94	1,06	↘

3.1 Zufriedenheit mit dem Arbeitsplatz

	2009	2012	2013	2015	
Anzahl	28	27	26	36	↗
Durchschnittsnote	1,93	1,85	1,96	2,00	↘
Streuung	0,75	0,70	0,71	0,71	↘

3.2 technische Ausstattung

	2009	2012	2013	2015	
Anzahl	28	27	26	37	↗
Durchschnittsnote	2,39	2,56	2,69	2,59	↗
Streuung	0,94	0,87	0,95	0,88	↗

3.3 Führung durch unmittelbare Vorgesetzte

	2009	2012	2013	2015	
Anzahl	28	27	25	37	↗
Durchschnittsnote	2,36	2,33	2,44	2,57	↘
Streuung	0,93	1,02	1,24	1,39	↘

3.4 Selbständigkeit und Entscheidungsfreiheit

	2009	2012	2013	2015	
Anzahl	28	27	26	37	↗
Durchschnittsnote	1,71	1,63	1,77	1,78	↘
Streuung	0,52	0,67	0,75	0,81	↘

3.5 Arbeitszeitregelung

	2009	2012	2013	2015	
Anzahl	27	27	26	37	↗
Durchschnittsnote	2,30	2,11	1,92	2,30	↘
Streuung	0,76	0,96	0,96	1,09	↘

3.6 Entwicklungsmöglichkeiten

	2009	2012	2013	2015	
Anzahl	27	26	26	36	↗
Durchschnittsnote	2,67	2,50	2,38	2,56	↘
Streuung	0,72	1,08	0,84	0,76	↗

3.7 Fortbildungsmöglichkeiten

	2009	2012	2013	2015	
Anzahl	27	25	26	36	↗
Durchschnittsnote	2,26	2,20	2,23	2,11	↗
Streuung	0,80	1,06	0,85	0,81	↗

3.8 Urlaubsregelungen

	2009	2012	2013	2015	
Anzahl	28	27	26	37	↗
Durchschnittsnote	2,00	1,81	1,77	1,97	↘
Streuung	0,76	0,98	0,80	0,75	↗

4.1 Zusammenarbeit mit dir. Vorgesetztem

	2009	2012	2013	2015	
Anzahl	28	27	26	37	↗
Durchschnittsnote	2,25	2,04	2,15	2,43	↘
Streuung	0,91	1,00	1,38	1,17	↗

4.2 Zusammenarbeit mit Kollegen eig. Abteilung

	2009	2012	2013	2015	
Anzahl	28	27	26	36	↗
Durchschnittsnote	1,86	1,74	1,85	1,69	↗
Streuung	0,58	0,80	0,91	0,94	↘

4.3 Zusammenarbeit mit Kollegen and. Abteilungen

	2009	2012	2013	2015	
Anzahl	28	27	26	37	↗
Durchschnittsnote	2,96	3,04	2,92	2,81	↗
Streuung	1,09	1,10	0,78	1,14	↘

4.4 Erfahrungsaustausch zwischen den MA

	2009	2012	2013	2015	
Anzahl	27	27	26	37	↗
Durchschnittsnote	2,81	3,00	3,12	3,08	↗
Streuung	1,19	0,94	0,93	0,97	↘

4.5 Einbringen der MA-Kompetenzen

	2009	2012	2013	2015	
Anzahl	27	26	26	36	↗
Durchschnittsnote	2,37	2,58	2,65	2,64	↗
Streuung	1,09	1,01	0,96	1,00	↘

4.6 Verbesserungsvorschläge der MA werden berücks.

	2009	2012	2013	2015	
Anzahl	27	24	25	36	↗
Durchschnittsnote	2,59	2,79	2,44	2,81	↘
Streuung	1,03	0,87	1,06	1,08	↘

4.7 Zugriff auf das QM-Handbuch

	2009	2012	2013	2015	
Anzahl	28	26	26	35	↗
Durchschnittsnote	1,71	1,81	1,62	1,63	↘
Streuung	0,88	1,00	0,96	0,83	↗

4.8 Über die QM-Arbeit gut informiert

	2009	2012	2013	2015	
Anzahl	28	26	26	36	↗
Durchschnittsnote	1,86	2,04	2,00	2,11	↘
Streuung	0,95	0,90	1,18	1,15	↗

5.1 Zuständigkeiten eindeutig festgelegt

	2009	2012	2013	2015	
Anzahl	28	27	26	37	↗
Durchschnittsnote	1,64	1,78	1,73	1,73	↗
Streuung	0,67	0,79	0,90	0,83	↗

5.2 Arbeitsabläufe gut aufeinander abgestimmt

	2009	2012	2013	2015	
Anzahl	27	27	26	36	↗
Durchschnittsnote	2,59	2,74	2,35	2,47	↘
Streuung	0,83	0,80	0,96	0,90	↗

5.3 Absprachen zwischen den MA optimal

	2009	2012	2013	2015	
Anzahl	28	27	26	36	↗
Durchschnittsnote	2,89	3,07	2,85	2,97	↘
Streuung	1,01	0,98	0,82	0,93	↘

5.4 Mitsprache der MA ist erwünscht

	2009	2012	2013	2015	
Anzahl	27	25	26	35	↗
Durchschnittsnote	2,41	2,40	2,42	2,43	↘
Streuung	0,83	0,85	0,79	0,96	↘

5.5 Reha-Ergebnis aus Sicht der PA sehr gut

	2009	2012	2013	2015	
Anzahl	26	27	25	35	↗
Durchschnittsnote	2,69	2,96	2,64	2,57	↗
Streuung	0,61	0,69	0,69	0,69	↘

6.1 Führungsarbeit der medizinischen Klinikleitung

	2009	2012	2013	2015	
Anzahl	27	24	25	36	↗
Durchschnittsnote	2,11	2,25	2,68	2,58	↗
Streuung	0,79	0,78	1,09	0,89	↗

6.2 Führungsarbeit der Verwaltungsleitung

	2009	2012	2013	2015	
Anzahl	27	23	25	36	↗
Durchschnittsnote	2,04	2,17	2,20	2,42	↘
Streuung	0,74	0,64	0,85	0,92	↘

6.3 Zusammenarbeit KL und MA

	2009	2012	2013	2015	
Anzahl	23	26	25	37	↗
Durchschnittsnote	2,35	2,15	2,56	2,59	↘
Streuung	0,91	0,77	0,94	0,94	↘

7.1 Gesamteindruck der Klinik

	2009	2012	2013	2015	
Anzahl	27	27	25	36	↗
Durchschnittsnote	2,63	2,70	2,32	2,17	↗
Streuung	0,95	0,90	0,61	0,60	↗

7.2 Einrichtung der Zimmer und Gemeinschaftsräume

	2009	2012	2013	2015	
Anzahl	27	27	24	36	↗
Durchschnittsnote	2,30	2,93	2,42	2,39	↗
Streuung	0,85	0,72	0,86	0,68	↗

7.3 die Verpflegung

	2009	2012	2013	2015	
Anzahl	27	27	25	36	↗
Durchschnittsnote	2,15	2,11	1,72	1,97	↘
Streuung	0,97	0,96	0,66	0,55	↗

7.4 die ärztliche Betreuung

	2009	2012	2013	2015	
Anzahl	27	27	25	37	↗
Durchschnittsnote	2,11	2,78	2,88	2,84	↗
Streuung	0,79	0,99	0,82	0,89	↘

7.5 die pflegerische Betreuung

	2009	2012	2013	2015	
Anzahl	26	27	25	35	↗
Durchschnittsnote	1,73	1,85	2,00	1,80	↗
Streuung	0,52	0,45	0,63	0,47	↗

7.6 die psychotherapeutische Betreuung

	2009	2012	2013	2015	
Anzahl	27	26	25	36	↗
Durchschnittsnote	1,96	2,08	2,08	2,06	↗
Streuung	0,74	0,55	0,56	0,52	↗

7.7 die Leistung der Ergo / Arbeitstherapie

	2009	2012	2013	2015	
Anzahl	25	27	25	35	↗
Durchschnittsnote	1,80	1,85	2,00	1,80	↗
Streuung	0,63	0,52	0,49	0,47	↗

7.8 die Leistung der physiotherapeutischen Betreuung

	2009	2012	2013	2015	
Anzahl				36	↗
Durchschnittsnote				1,69	↗
Streuung				0,46	↗

7.9 die Leistung der Sporttherapie

	2009	2012	2013	2015	
Anzahl	25	27	24	36	↗
Durchschnittsnote	1,64	1,78	2,00	1,78	↗
Streuung	0,48	0,50	0,50	0,48	↗

7.10 die Betreuung der MA der Rezeption

	2009	2012	2013	2015	
Anzahl	25	27	25	36	↗
Durchschnittsnote	1,80	1,81	1,64	1,50	↗
Streuung	0,69	0,47	0,56	0,55	↗

7.11 die Betreuung der MA der Verwaltung

	2009	2012	2013	2015	
Anzahl	25	27	25	36	↗
Durchschnittsnote	1,80	1,81	1,64	1,97	↘
Streuung	0,69	0,47	0,56	0,50	↗

7.12 die Betreuung der MA im Serviced. / Speisesaal

	2009	2012	2013	2015	
Anzahl	25	23	21	34	↗
Durchschnittsnote	2,20	2,04	2,05	1,82	↗
Streuung	0,89	0,62	0,72	0,38	↗

7.13 die Dienstleistungen der Hauswirtschaft

	2009	2012	2013	2015	
Anzahl	27	27	25	36	↗
Durchschnittsnote	2,96	2,41	2,20	1,83	↗
Streuung	1,17	0,73	0,69	0,60	↗

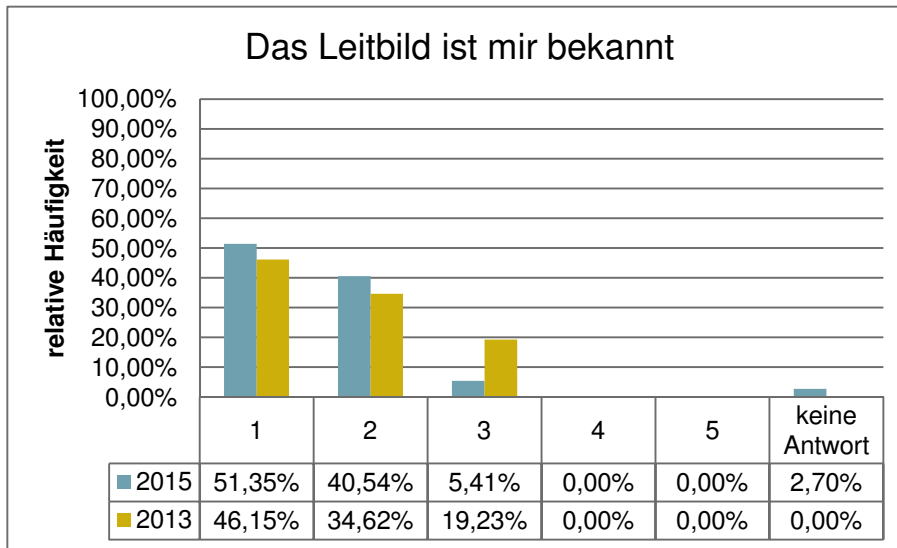
7.14 die Dienstleistungen der Haustechnik

	2009	2012	2013	2015	
Anzahl	26	23	25	36	↗
Durchschnittsnote	3,19	2,57	1,68	1,67	↗
Streuung	1,00	0,77	0,61	0,58	↗

7.15 Kultur- und Freizeitmöglichkeiten

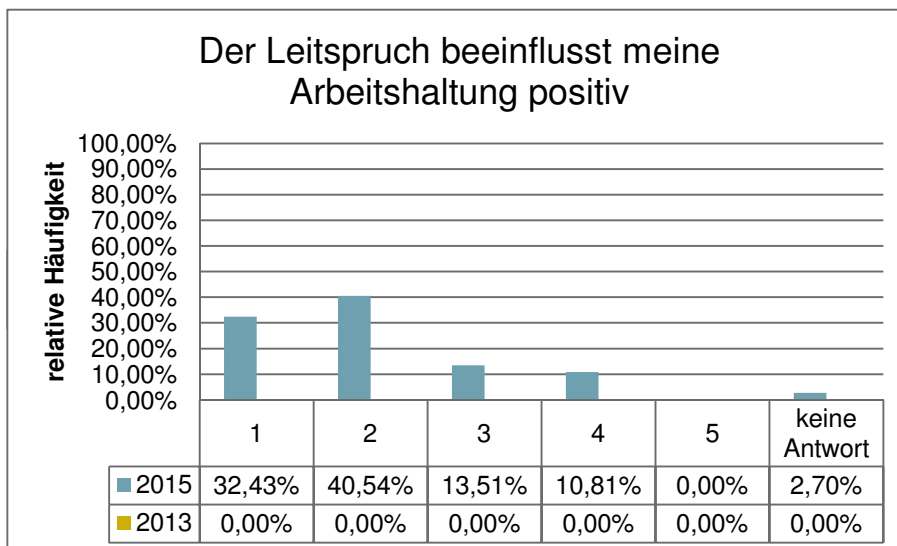
	2009	2012	2013	2015	
Anzahl	14	27	25	36	↗
Durchschnittsnote	2,29	3,33	2,76	2,64	↗
Streuung	0,59	0,72	0,71	0,63	↗

Komplex 1



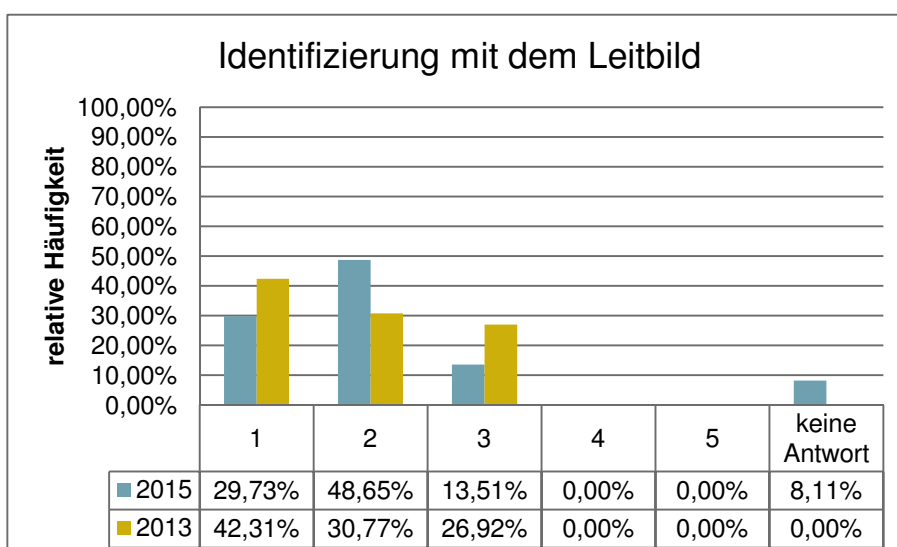
Rangplatz
1 von 7

n =	36
mw =	1,53
s =	0,60



Rangplatz
3 von 7

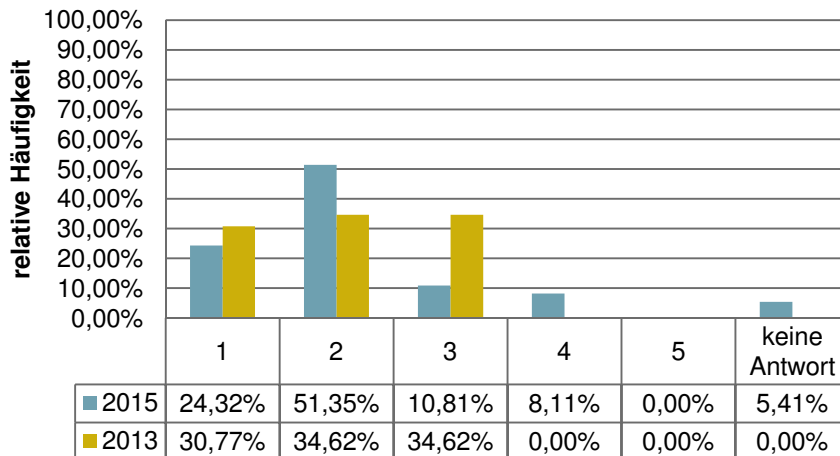
n =	36
mw =	2,03
s =	0,96



Rangplatz
2 von 7

n =	34
mw =	1,82
s =	0,66

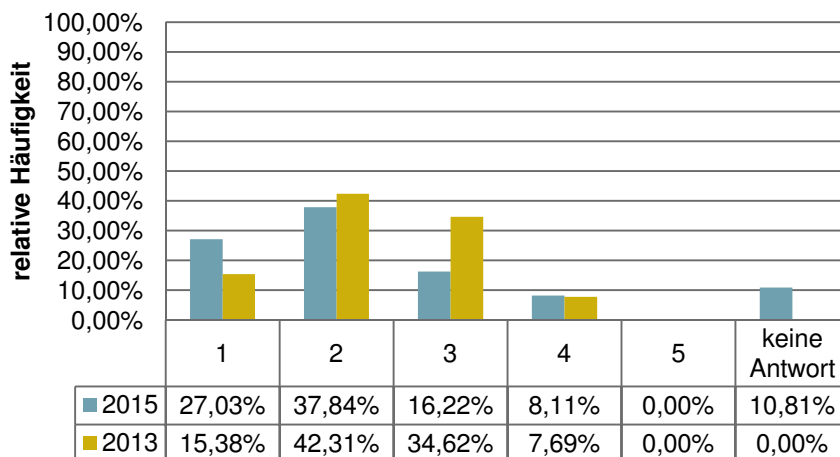
Soziales Engagement und Kompetenz



Rangplatz
4 von 7

n =	35
mw =	2,03
s =	0,84

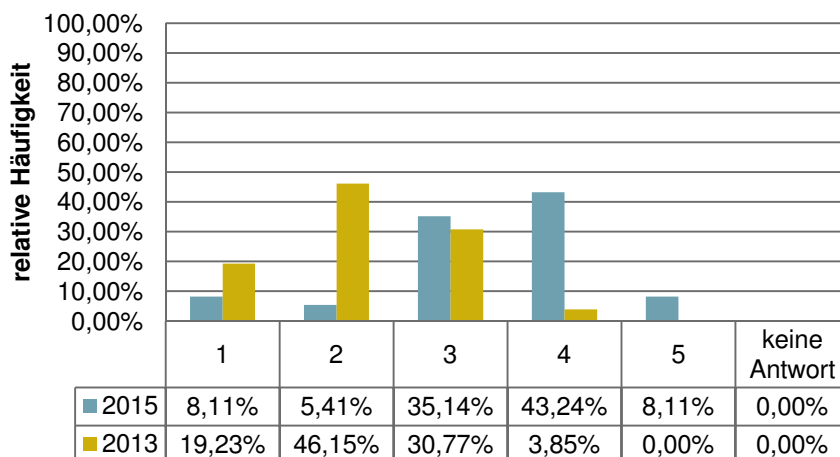
QM beeinflusst den Erfolg der Klinik



Rangplatz
5 von 7

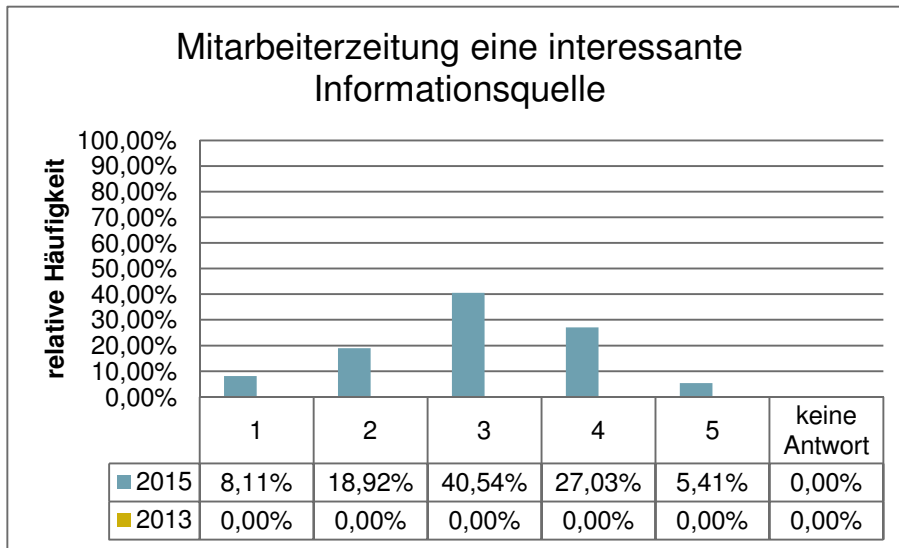
n =	33
mw =	2,06
s =	0,92

Arbeitsplatz sicher



Rangplatz
7 von 7

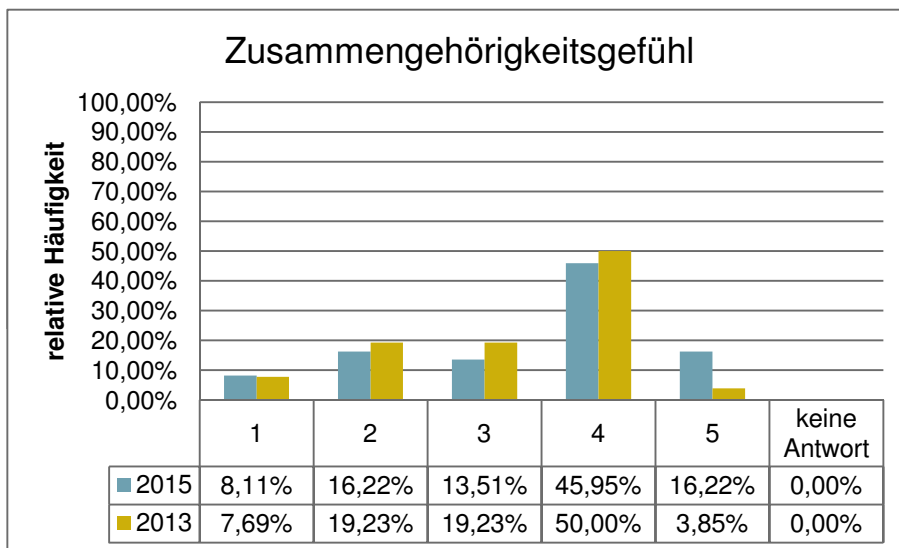
n =	37
mw =	3,38
s =	1,00



Rangplatz
6 von 7

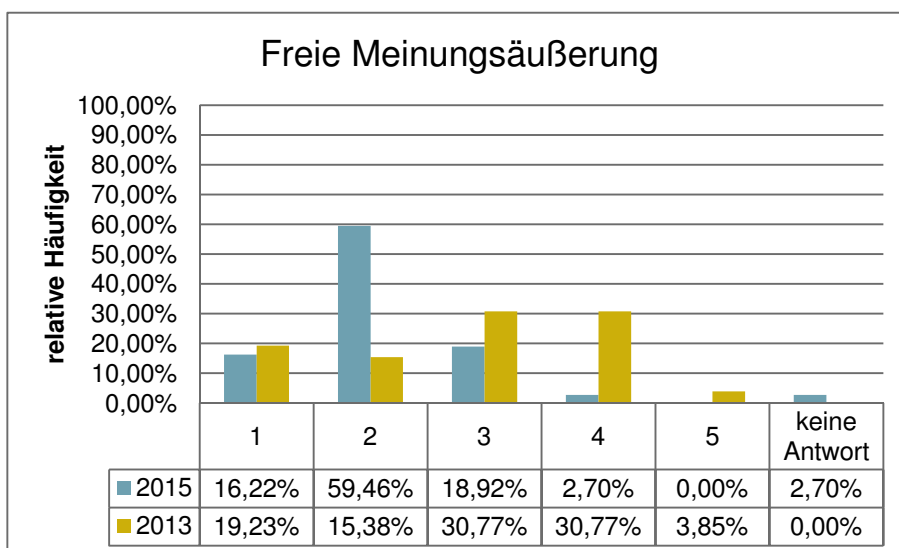
n =	37
mw =	3,03
s =	1,00

Komplex 2



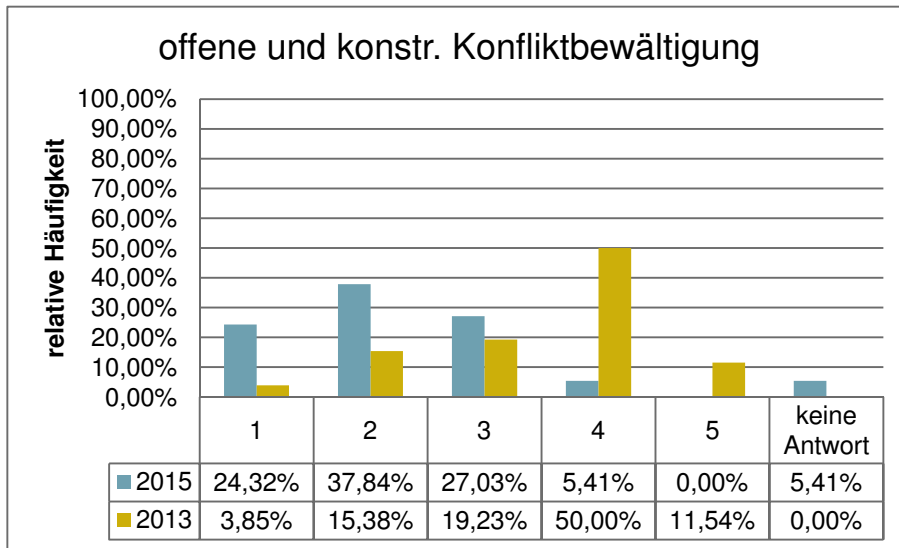
Rangplatz
4 von 4

n =	37
mw =	3,46
s =	1,18



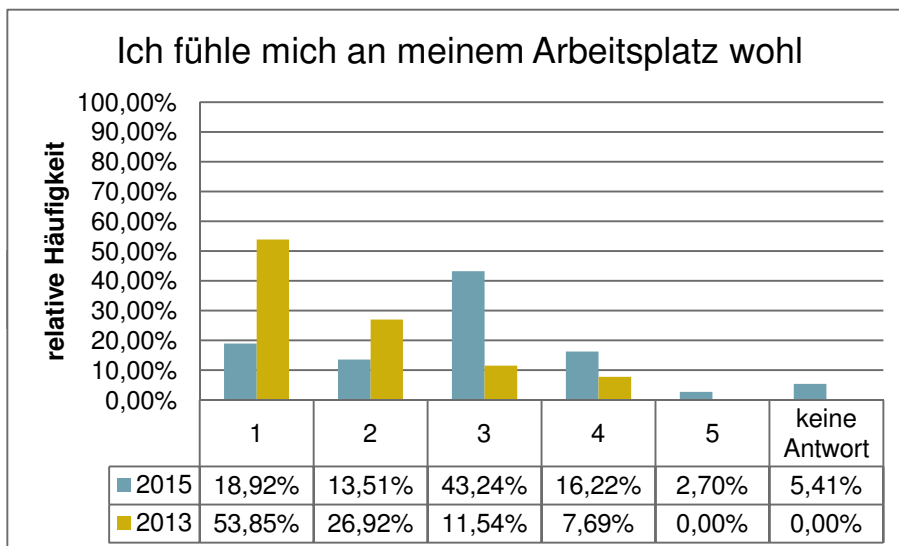
Rangplatz
1 von 4

n =	36
mw =	2,08
s =	0,68



Rangplatz
2 von 4

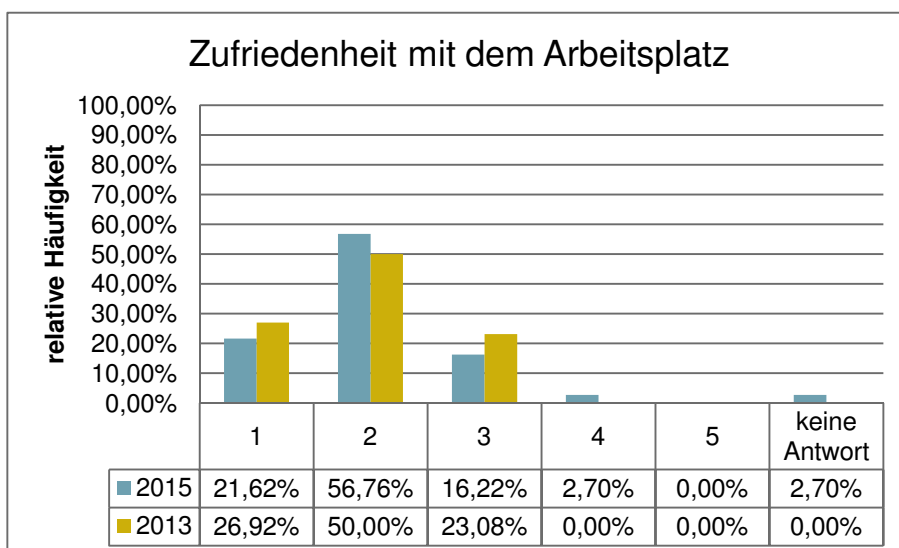
n =	35
mw =	2,14
s =	0,87



Rangplatz
3 von 4

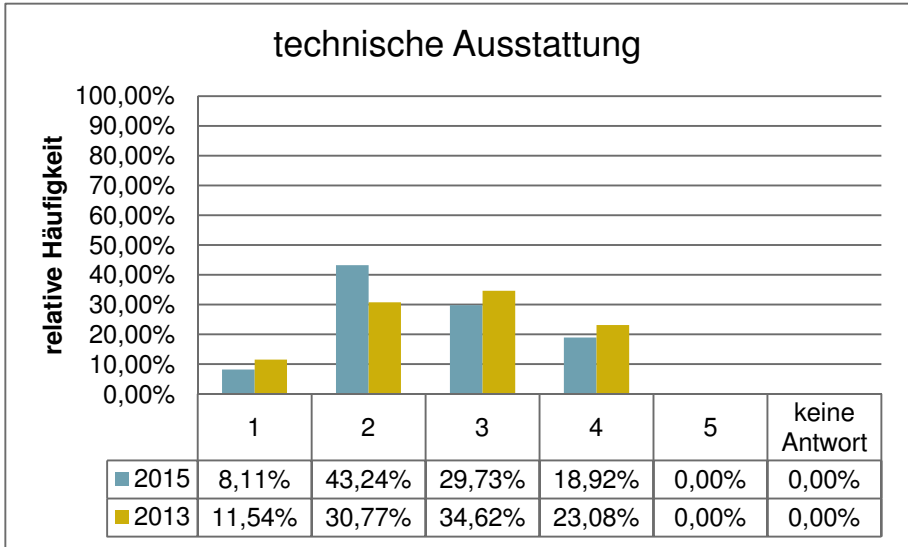
n =	35
mw =	2,69
s =	1,06

Komplex 3



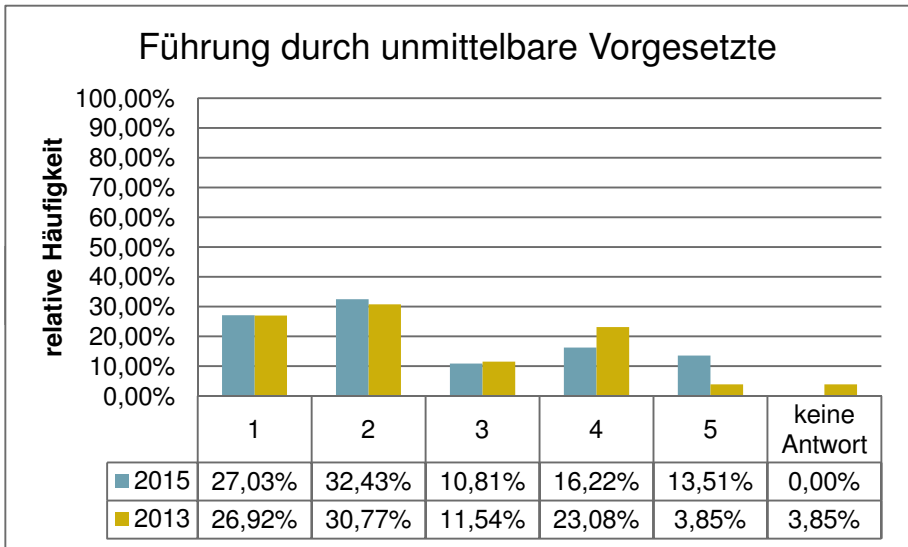
Rangplatz
3 von 8

n =	36
mw =	2,00
s =	0,71



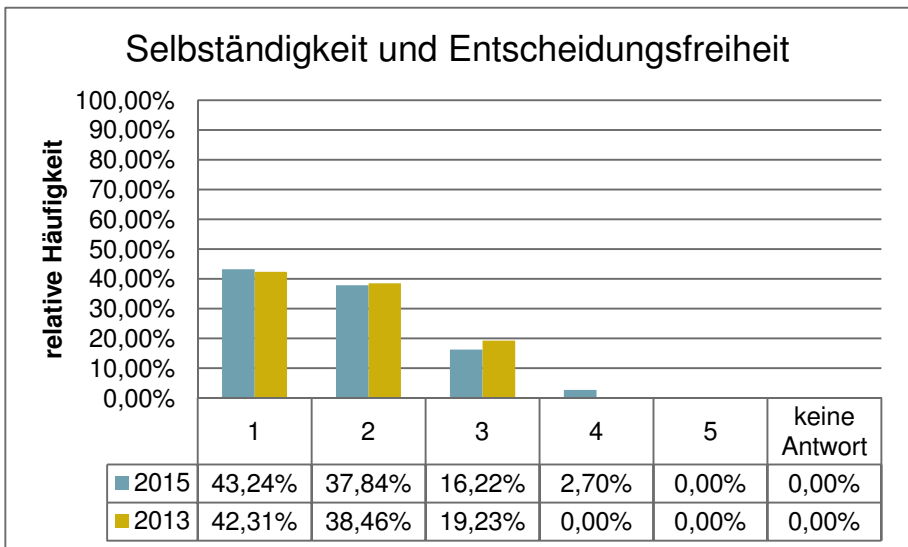
Rangplatz
8 von 8

n =	37
mw =	2,59
s =	0,88



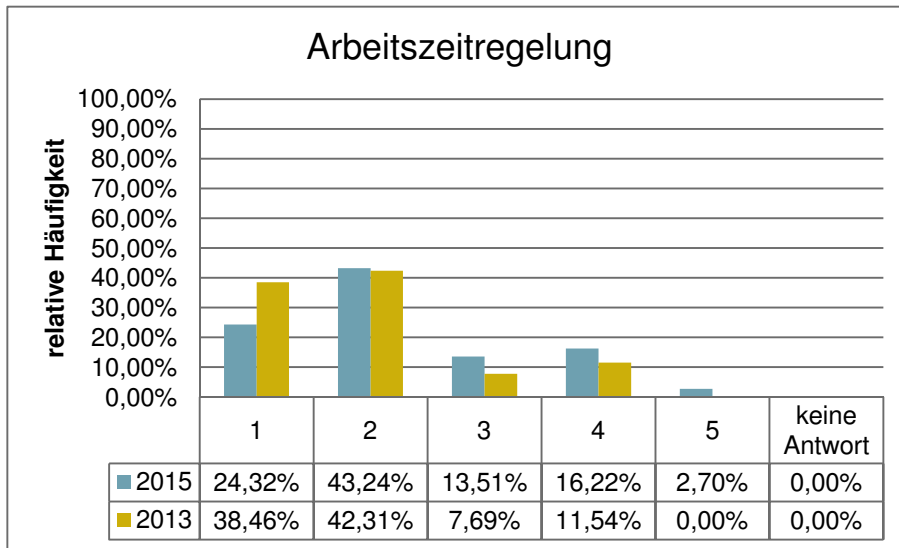
Rangplatz
7 von 8

n =	37
mw =	2,57
s =	1,39



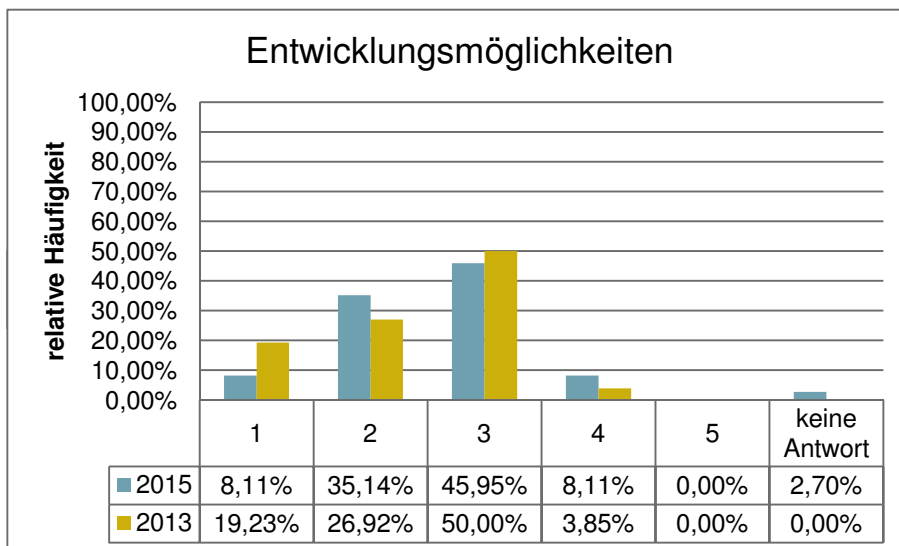
Rangplatz
1 von 8

n =	37
mw =	1,78
s =	0,81



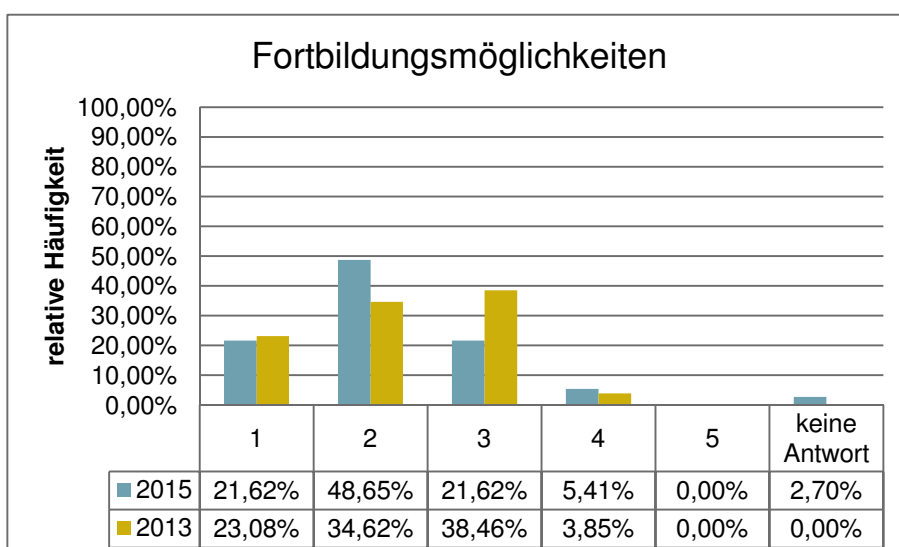
Rangplatz
5 von 8

n =	37
mw =	2,30
s =	1,09



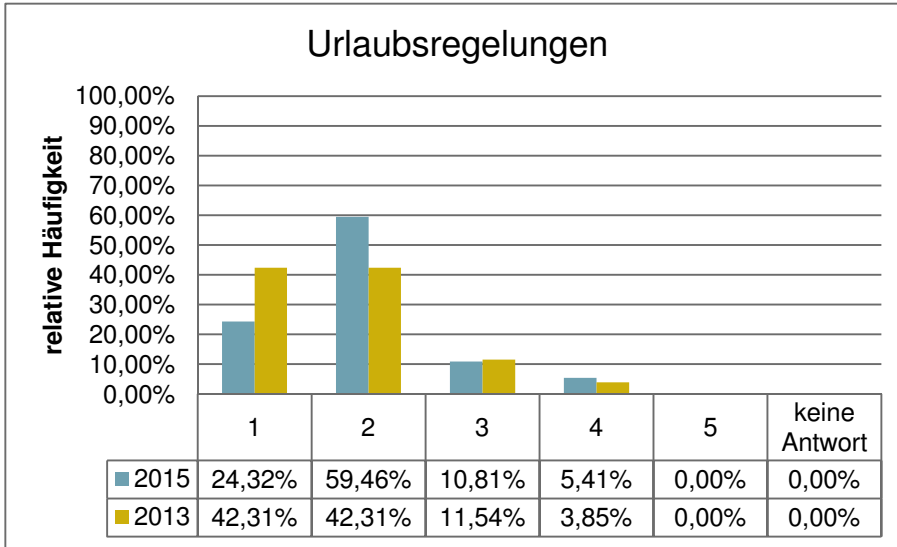
Rangplatz
6 von 8

n =	36
mw =	2,56
s =	0,76



Rangplatz
4 von 8

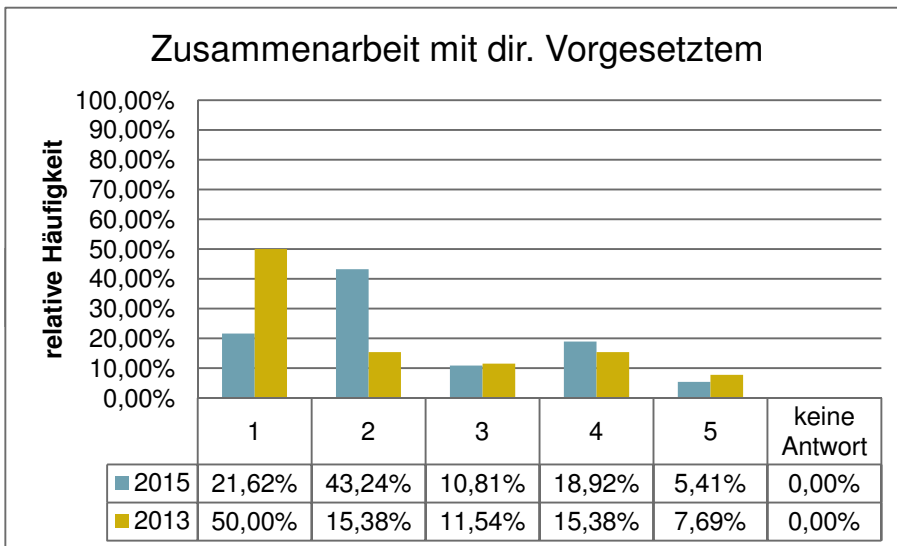
n =	36
mw =	2,11
s =	0,81



Rangplatz
2 von 8

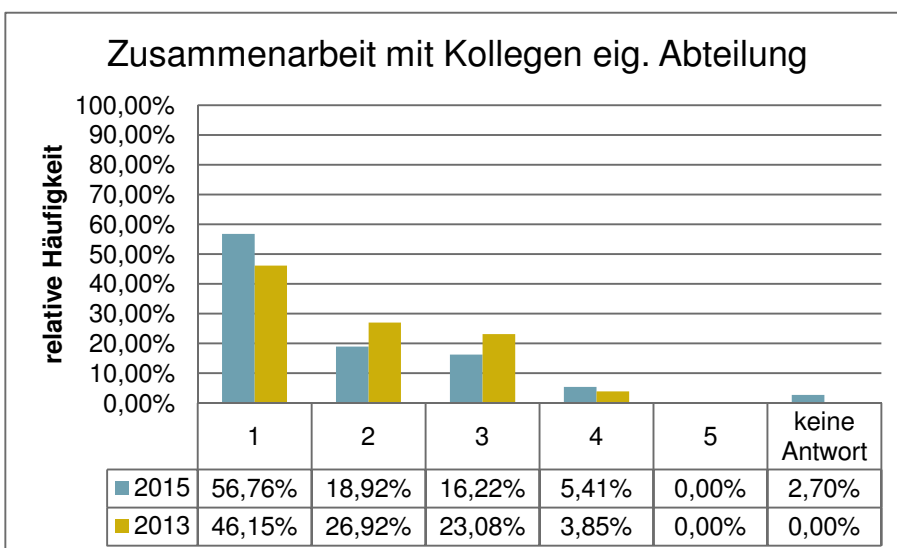
n =	37
mw =	1,97
s =	0,75

Komplex 4



Rangplatz
4 von 8

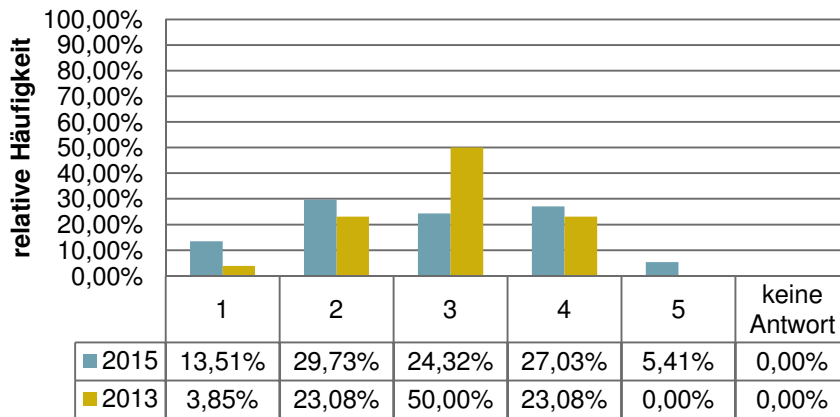
n =	37
mw =	2,43
s =	1,17



Rangplatz
2 von 8

n =	36
mw =	1,69
s =	0,94

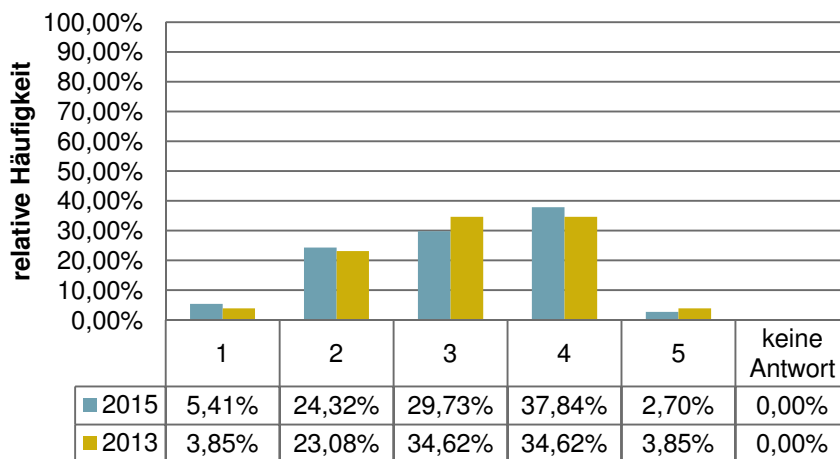
Zusammenarbeit mit Kollegen and. Abteilungen



Rangplatz
7 von 8

n =	37
mw =	2,81
s =	1,14

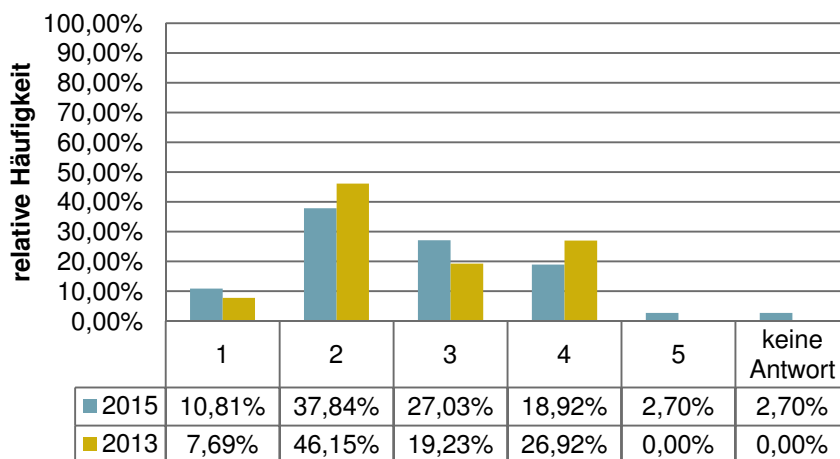
Erfahrungsaustausch zwischen den MA



Rangplatz
8 von 8

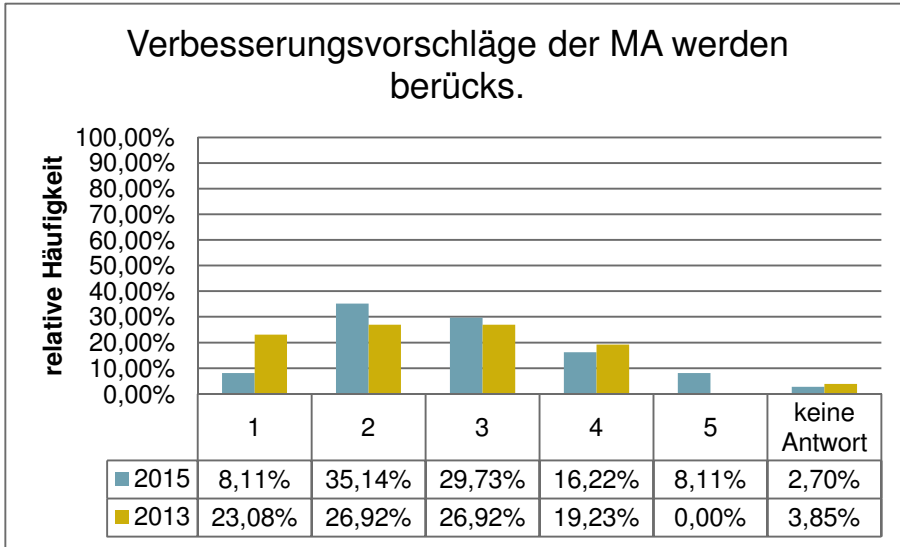
n =	37
mw =	3,08
s =	0,97

Einbringen der MA-Kompetenzen



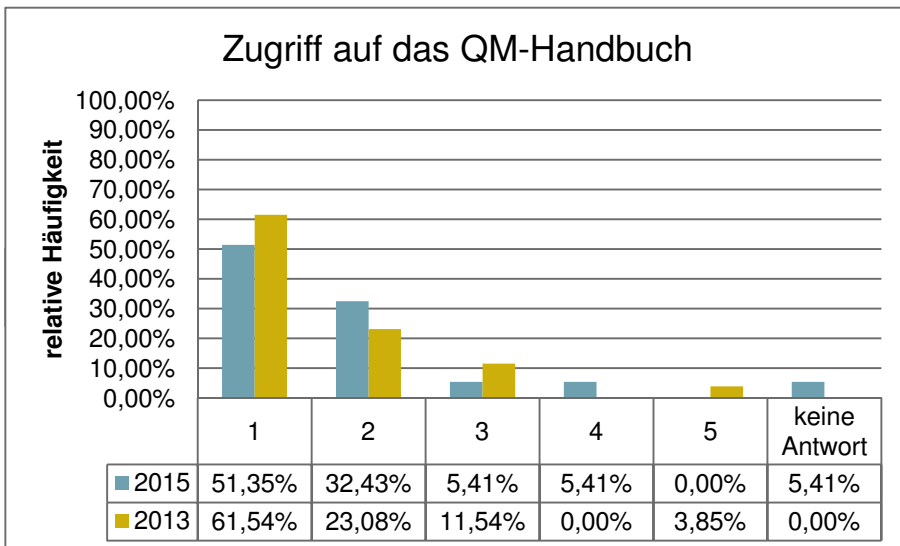
Rangplatz
5 von 8

n =	36
mw =	2,64
s =	1,00



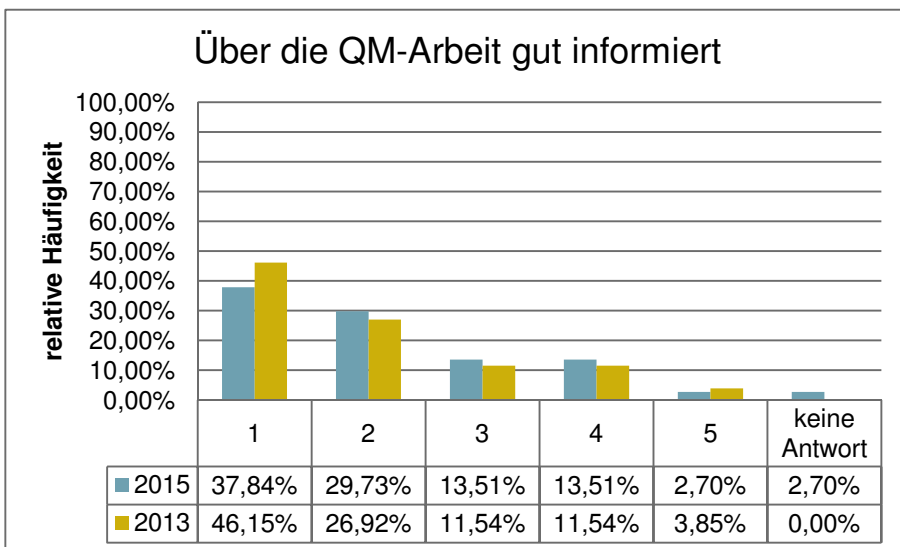
Rangplatz
6 von 8

n =	36
mw =	2,81
s =	1,08



Rangplatz
1 von 8

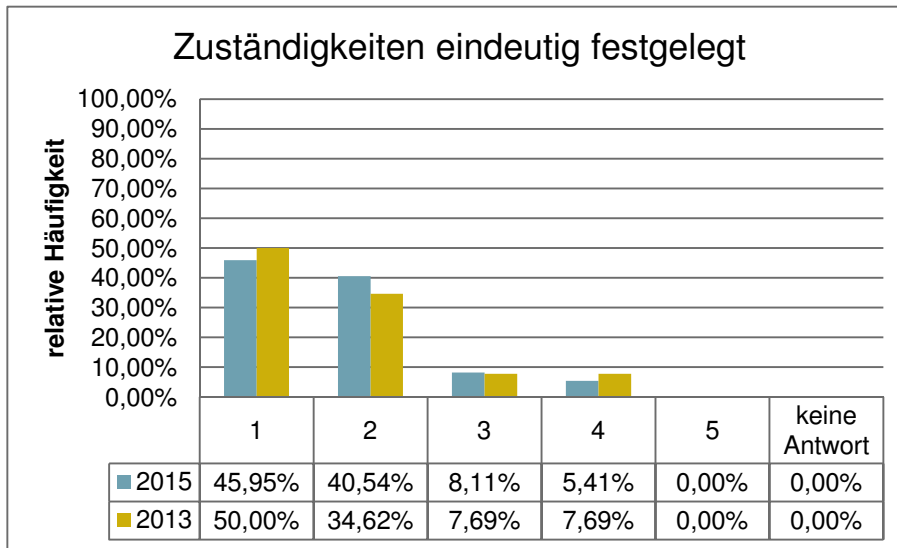
n =	35
mw =	1,63
s =	0,83



Rangplatz
3 von 8

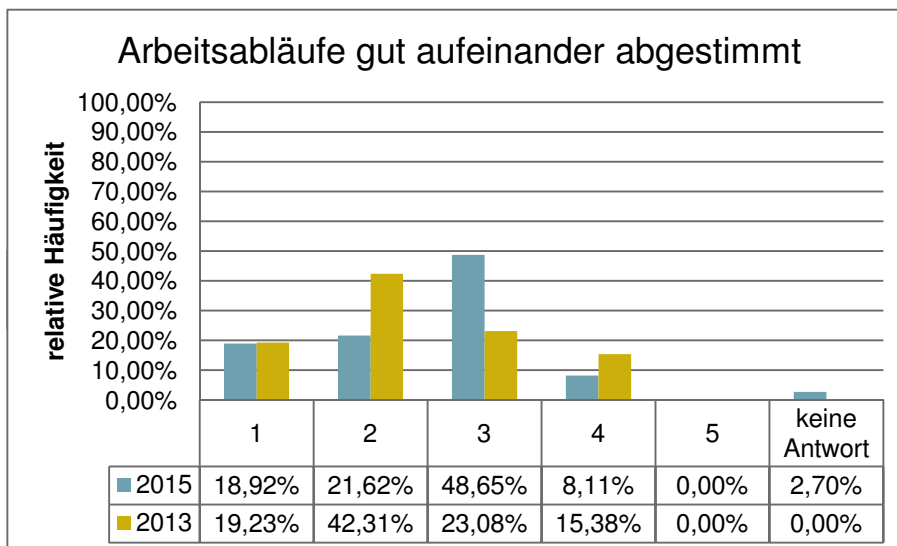
n =	36
mw =	2,11
s =	1,15

Komplex 5



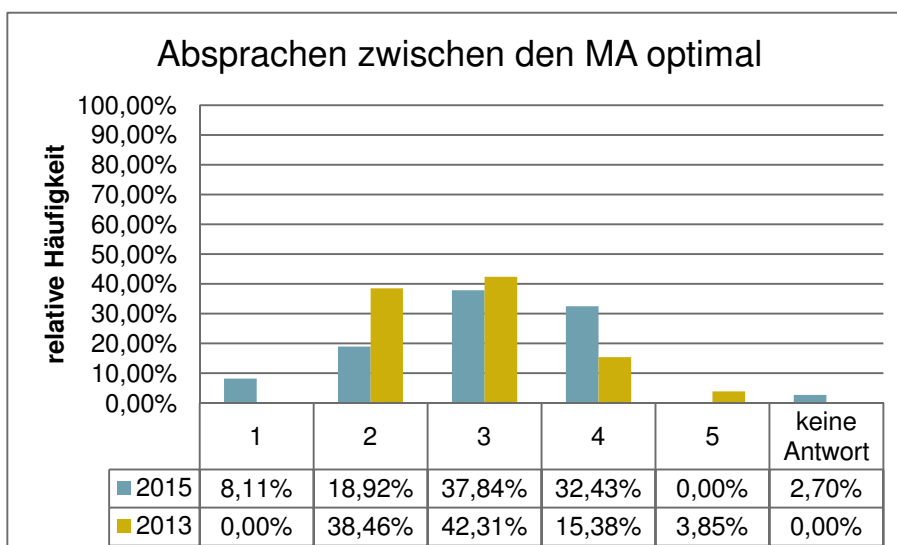
Rangplatz
1 von 5

n =	37
mw =	1,73
s =	0,83



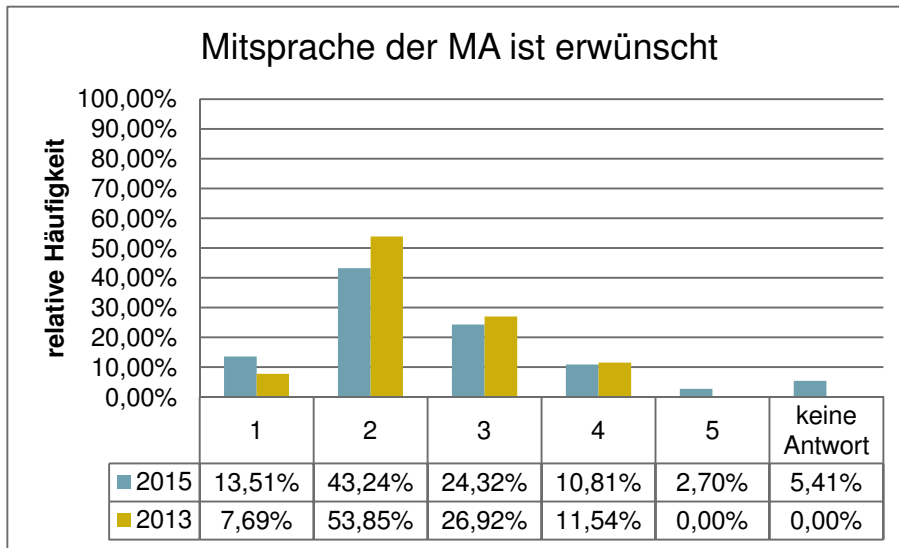
Rangplatz
3 von 5

n =	36
mw =	2,47
s =	0,90



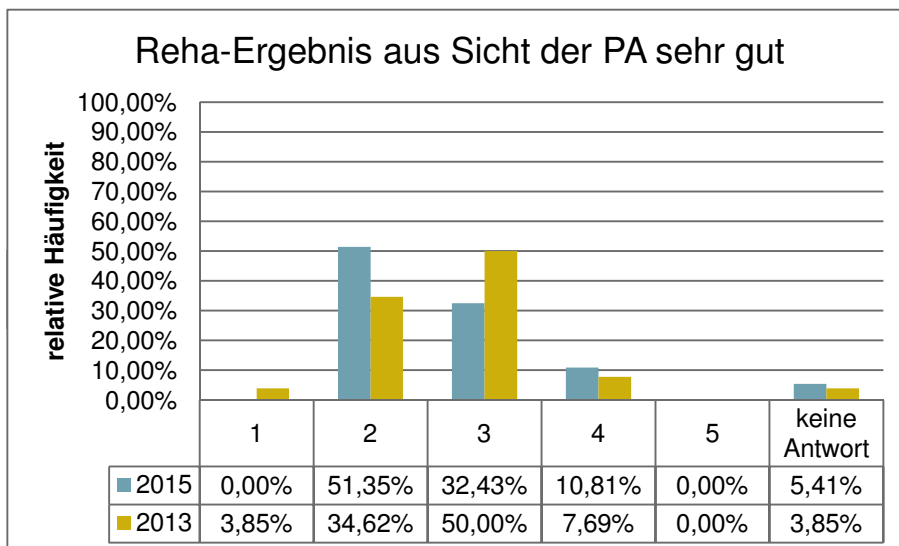
Rangplatz
5 von 5

n =	36
mw =	2,97
s =	0,93



Rangplatz
2 von 5

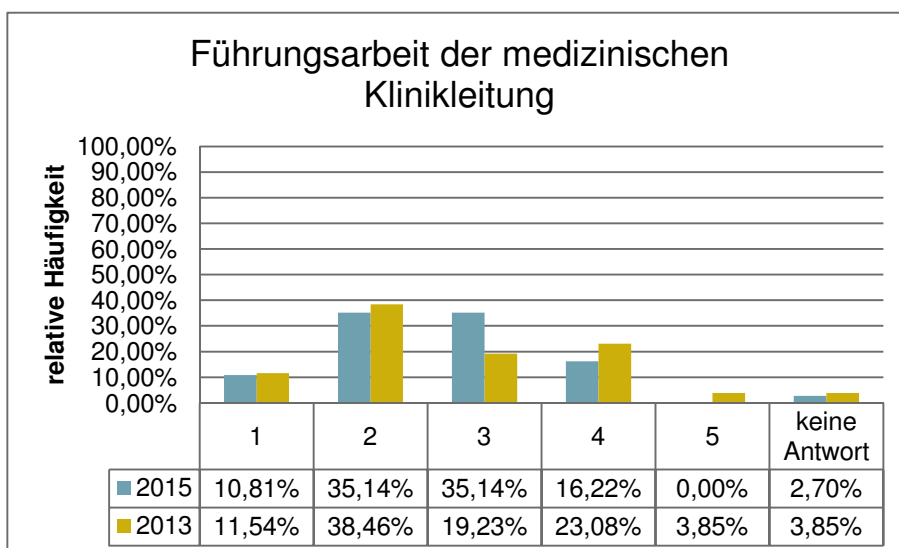
n =	35
mw =	2,43
s =	0,96



Rangplatz
4 von 5

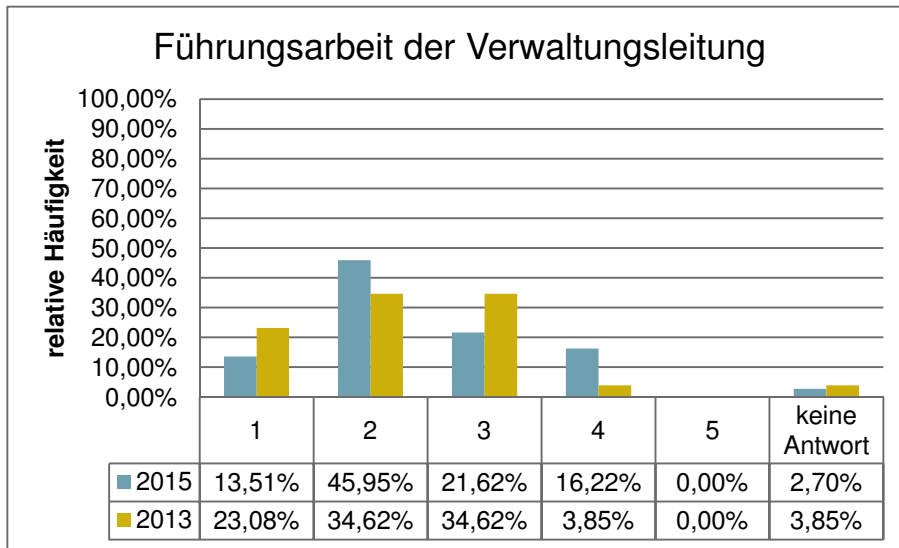
n =	35
mw =	2,57
s =	0,69

Komplex 6



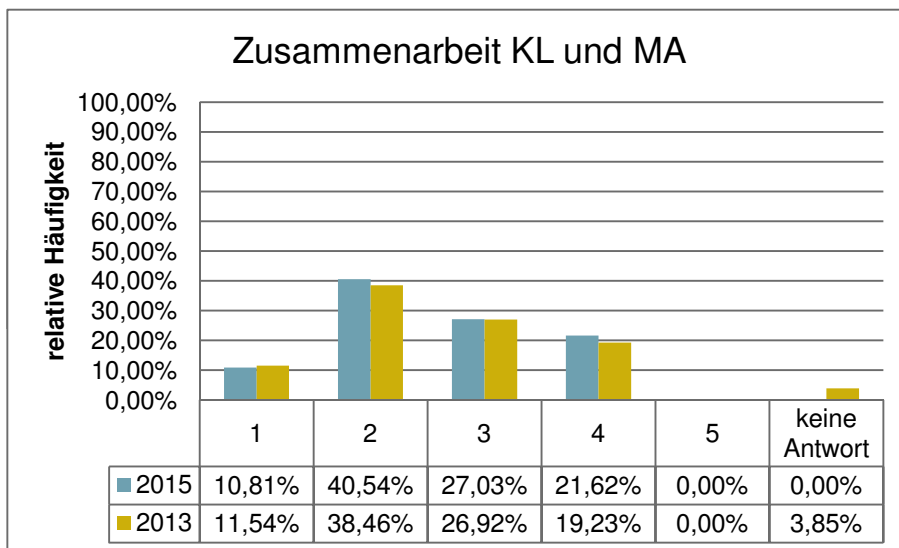
Rangplatz
2 von 3

n =	36
mw =	2,58
s =	0,89



Rangplatz
1 von 3

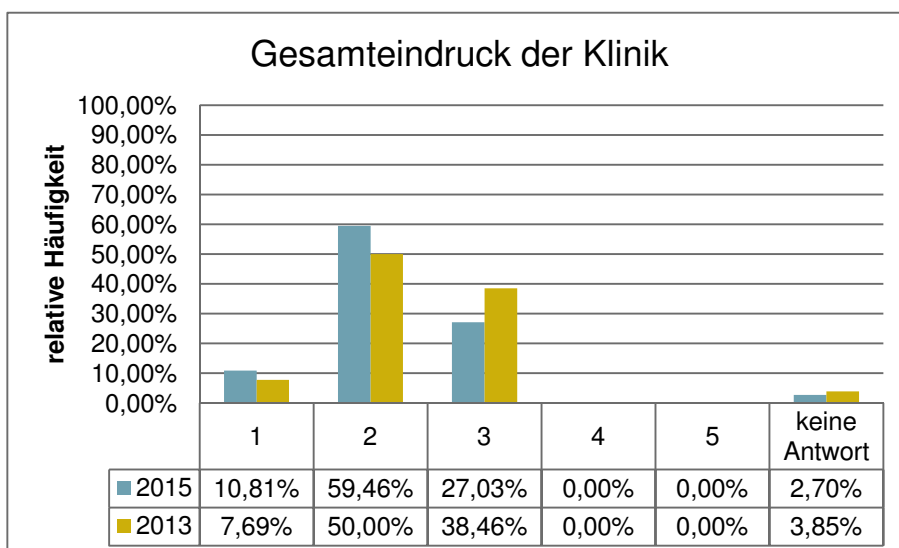
n =	36
mw =	2,42
s =	0,92



Rangplatz
3 von 3

n =	37
mw =	2,59
s =	0,94

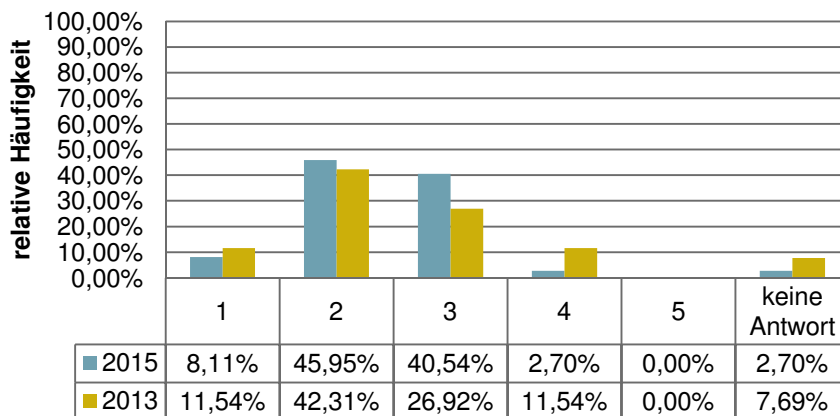
Komplex 7



Rangplatz
12 von 15

n =	36
mw =	2,17
s =	0,60

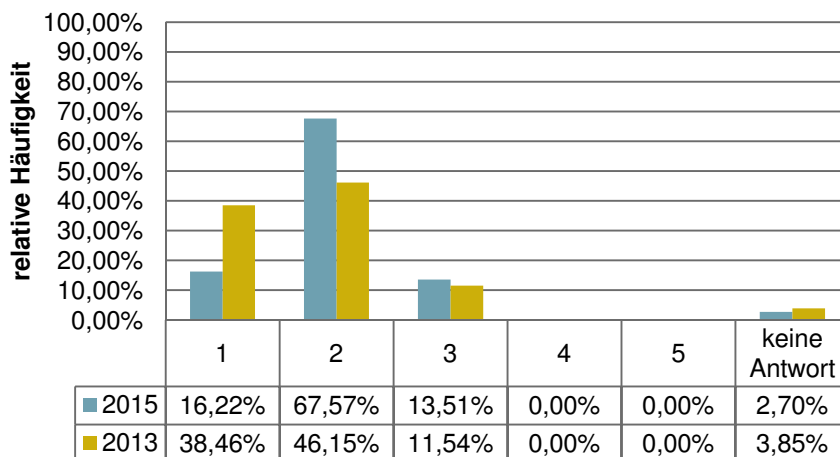
Einrichtung der Zimmer und Gemeinschaftsräume



Rangplatz
13 von 15

n =	36
mw =	2,39
s =	0,68

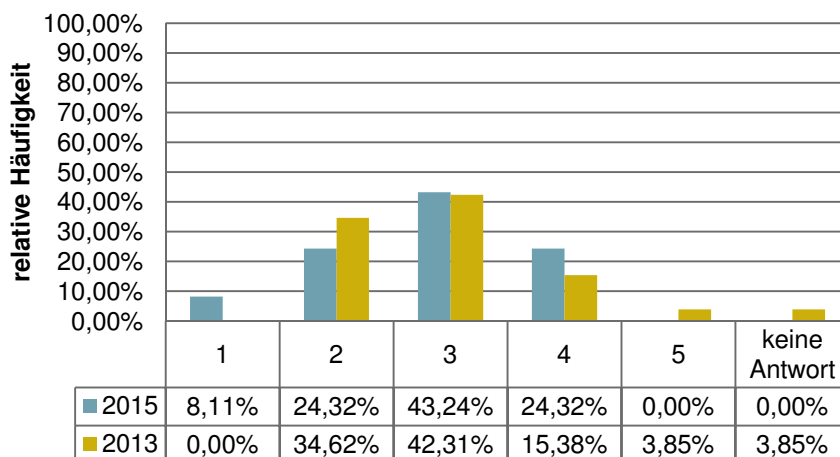
die Verpflegung



Rangplatz
9 von 15

n =	36
mw =	1,97
s =	0,55

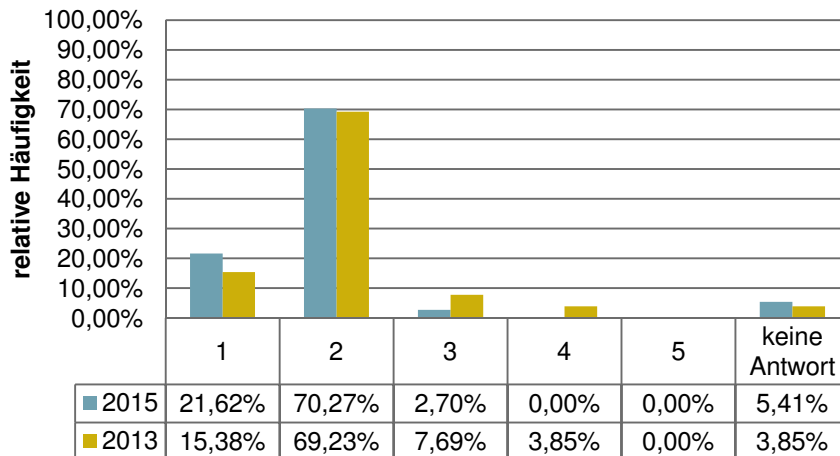
die ärztliche Betreuung



Rangplatz
15 von 15

n =	37
mw =	2,84
s =	0,89

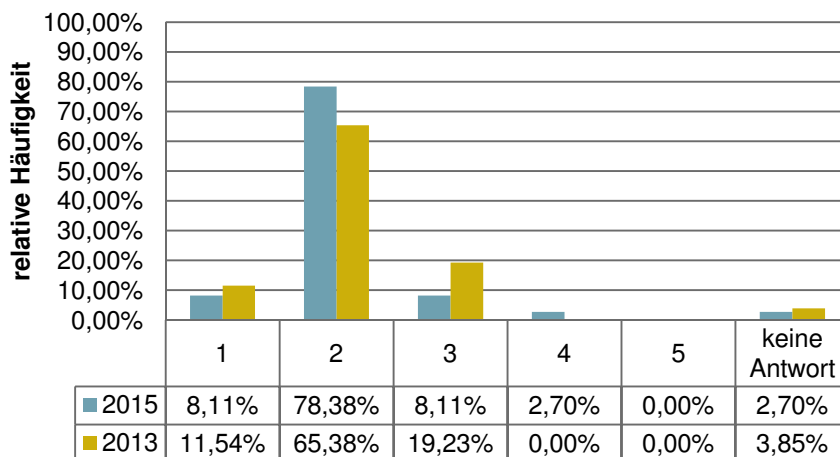
die pflegerische Betreuung



Rangplatz
5 von 15

n =	35
mw =	1,80
s =	0,47

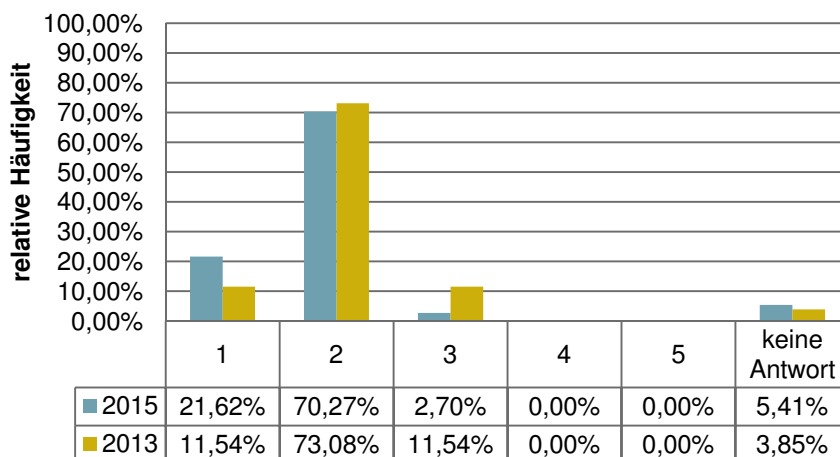
die psychotherapeutische Betreuung



Rangplatz
11 von 15

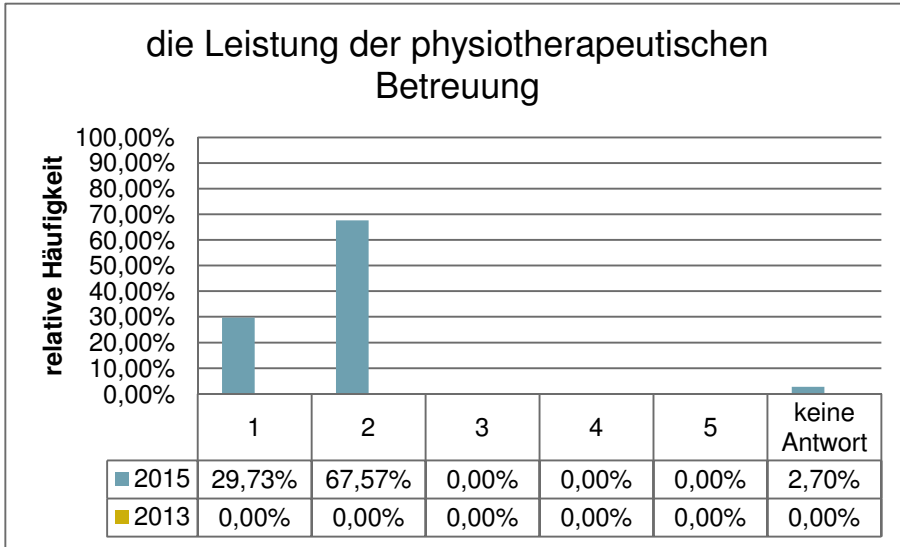
n =	36
mw =	2,06
s =	0,52

die Leistung der Ergo / Arbeitstherapie



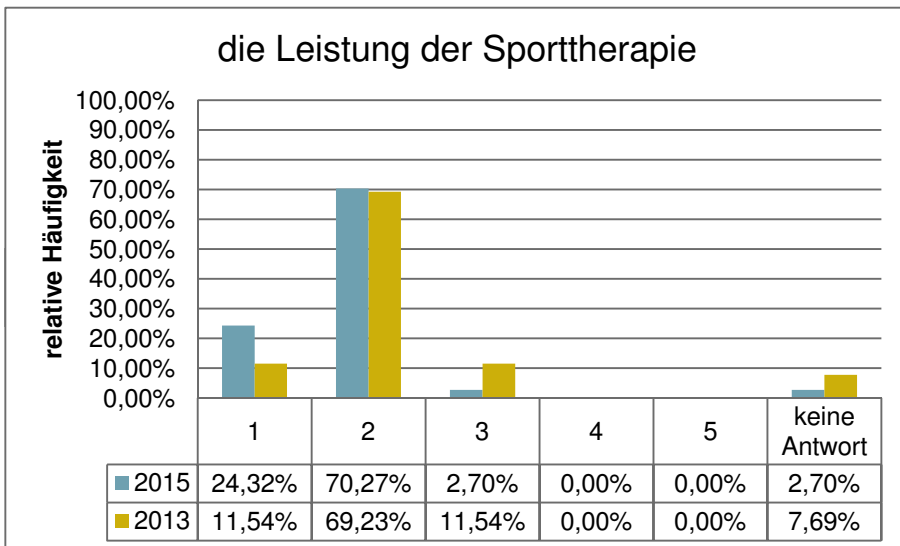
Rangplatz
5 von 15

n =	35
mw =	1,80
s =	0,47



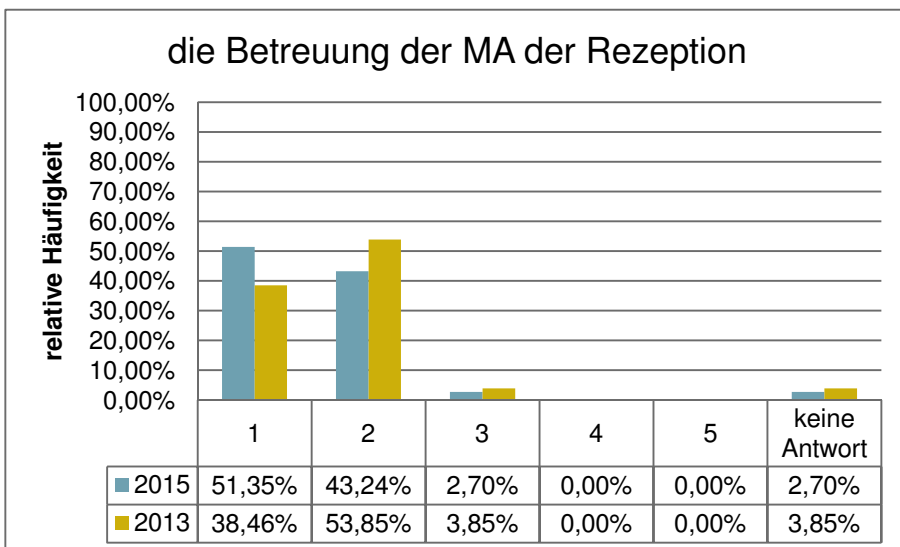
Rangplatz
3 von 15

n =	36
mw =	1,69
s =	0,46



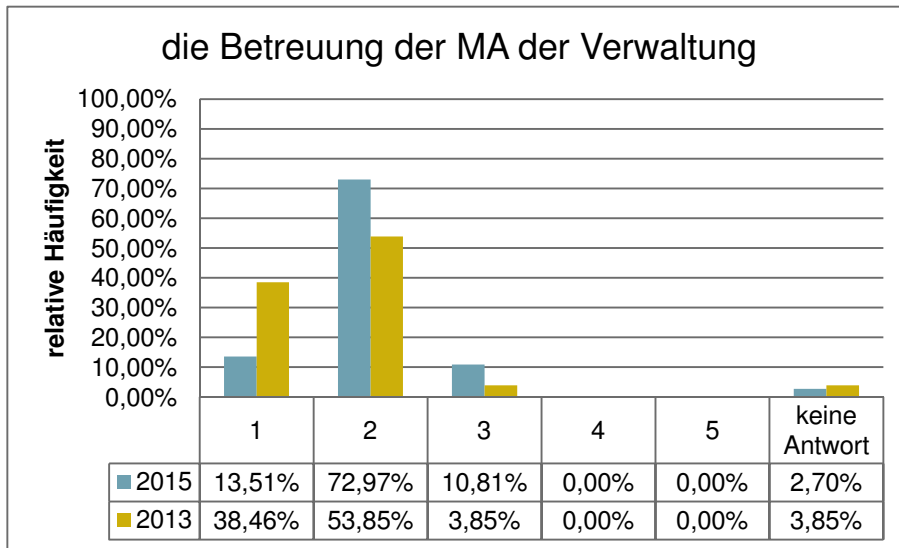
Rangplatz
4 von 15

n =	36
mw =	1,78
s =	0,48



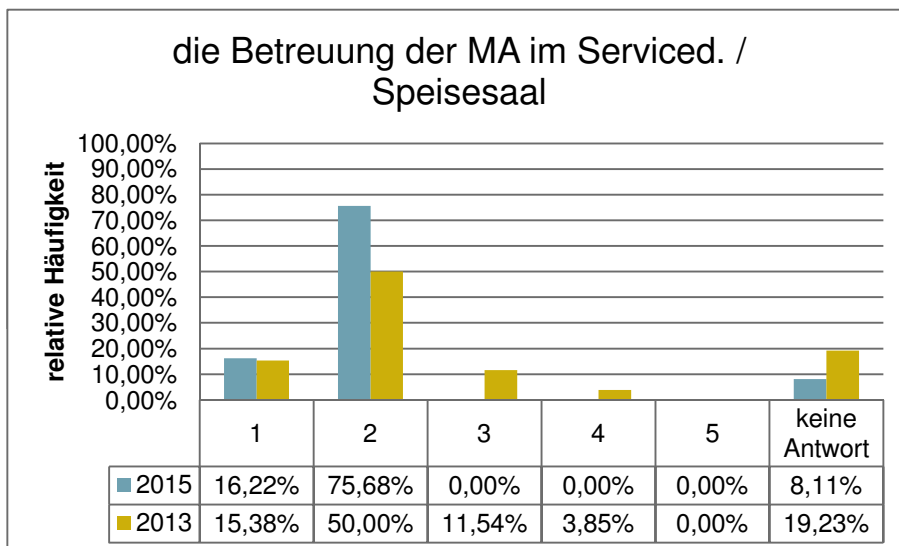
Rangplatz
1 von 15

n =	36
mw =	1,50
s =	0,55



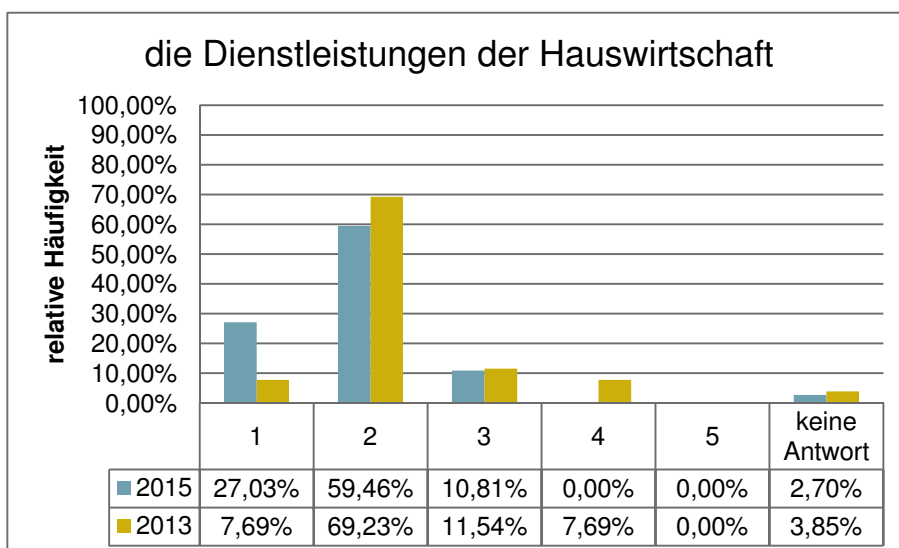
Rangplatz
9 von 15

n = 36
 mw = 1,97
 s = 0,50



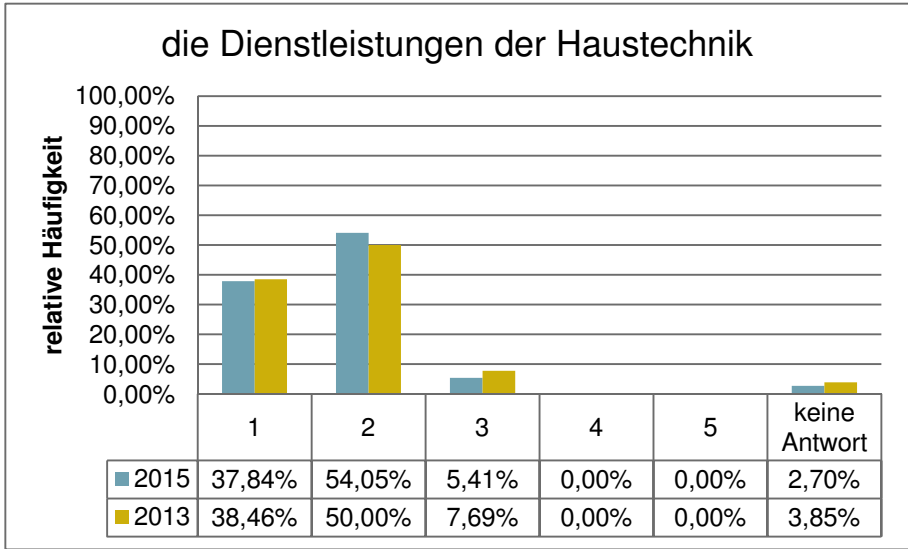
Rangplatz
7 von 15

n = 34
 mw = 1,82
 s = 0,38



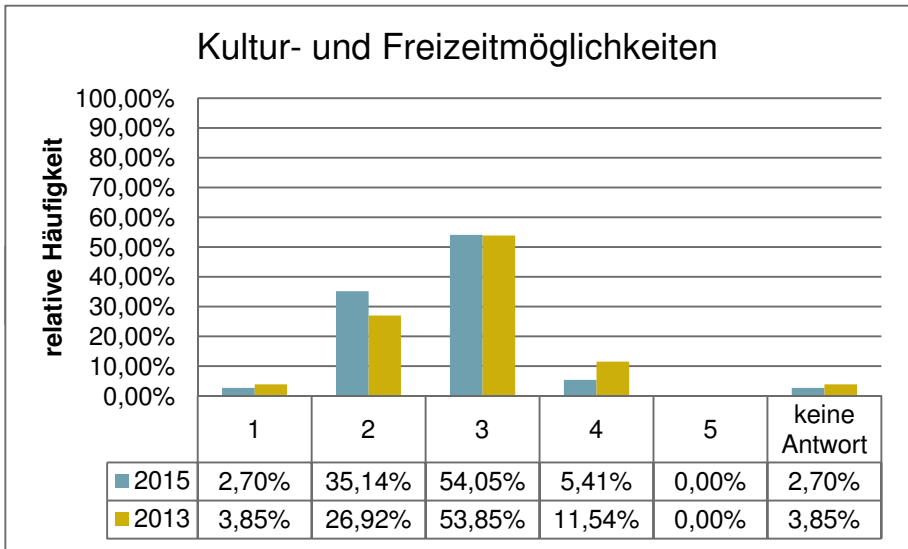
Rangplatz
8 von 15

n = 36
 mw = 1,83
 s = 0,60



Rangplatz
2 von 15

n =	36
mw =	1,67
s =	0,58



Rangplatz
14 von 15

n =	36
mw =	2,64
s =	0,63