

Auswertung der Patientenbefragungen

Juli 2021 bis Dezember 2021

Strandklinik St. Peter-Ording

Fachklinik für Psychosomatik, Pneumologie, Dermatologie,
Orthopädie, HNO / Tinnitus

Datenmaterial

Bewertung Patientenfragebögen

statistische Angaben

Anzahl der Fragebögen für Auswertung	1181
nutzbare Fragebögen	1151
Pneumologie	411
Psychosomatik	304
Dermatologie	161
Tinnitus	33
Orthopädie	202
Andere	40
keine Zuordnung	30
ausgegebene Fragebögen	1685
Rücklaufquote	70%

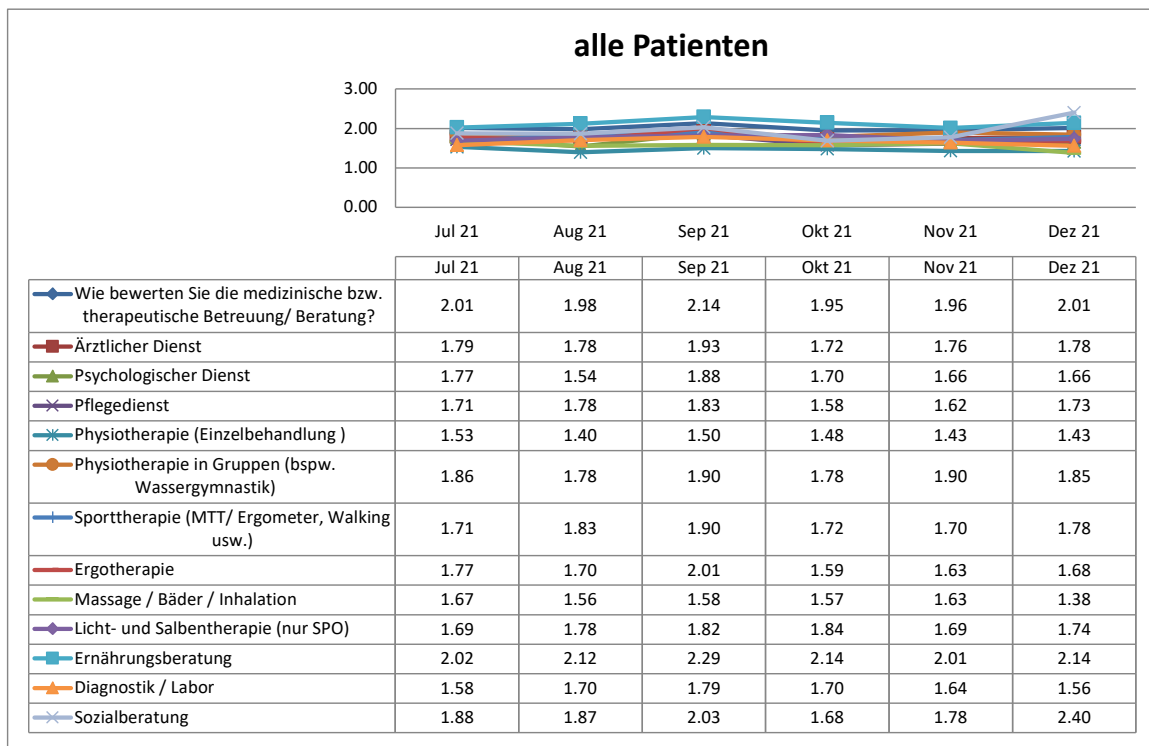
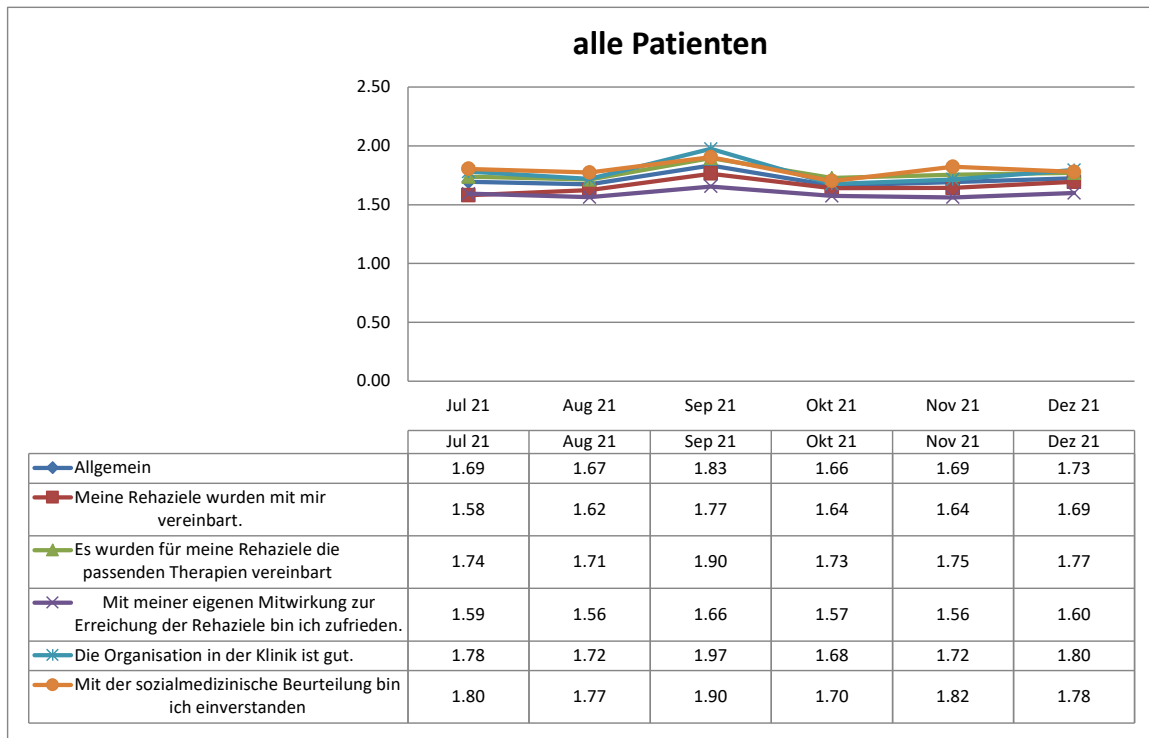
Strandklinik St. Peter-Ording

Bewertung Patientenfragebögen

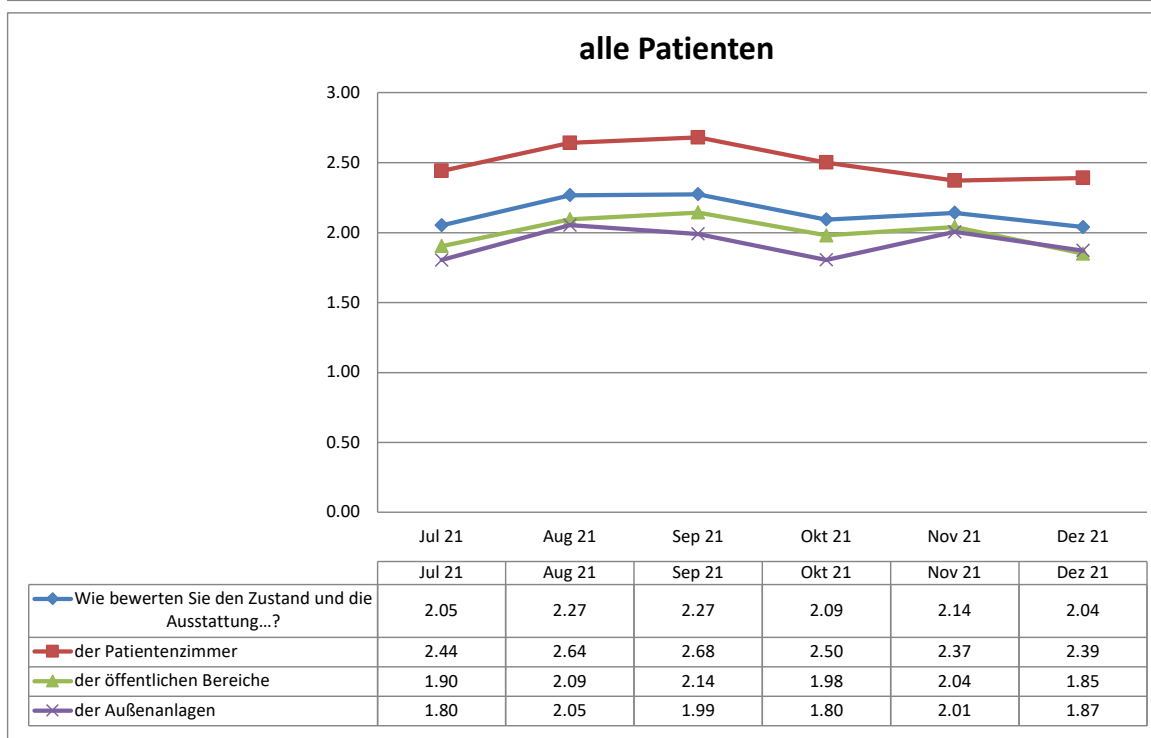
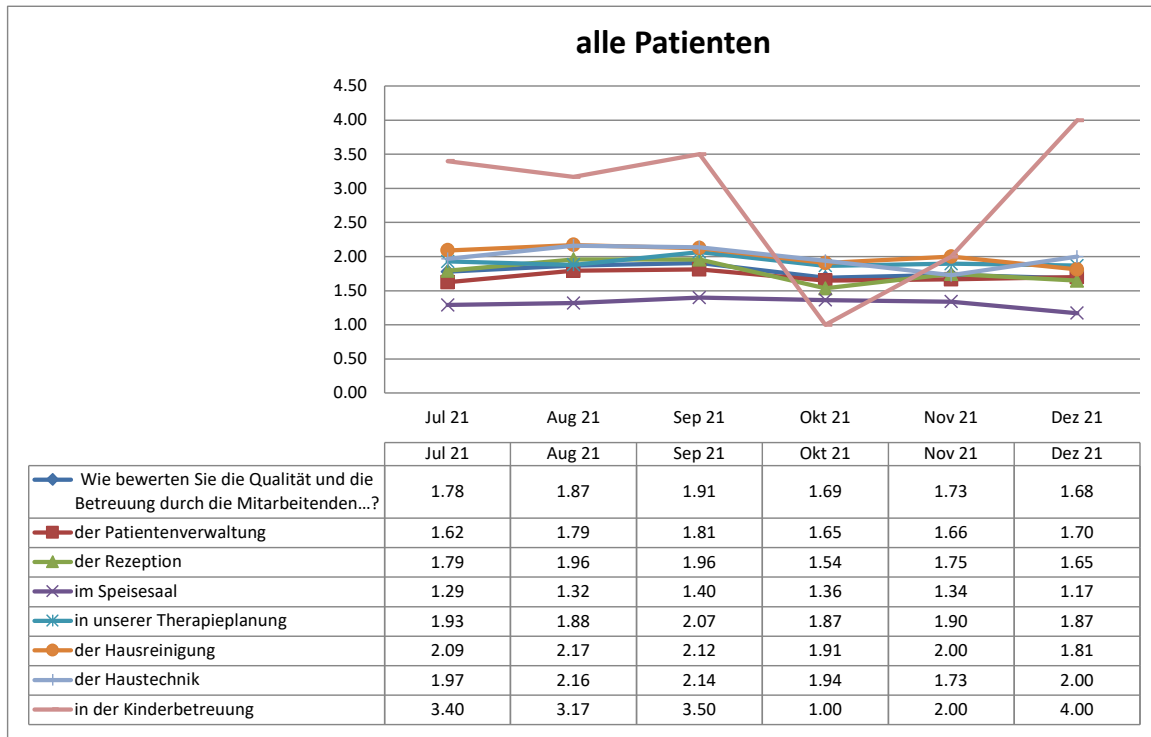
Fragebögen 1151

Auswertung Patientenfragebögen		alle Patienten				Starrating		
Nr.	Fragekomplexe	Ø-Noten	Rang	gew. D.	Rang			
1	Allgemein			1.71	1	★★★★		
1b	Meine Rehazielle wurden mit mir vereinbart.	1.65	8			★★★★		
1c	Es wurden für meine Rehazielle die passenden Therapien vereinbart	1.77	15			★★★★		
1d	Mit meiner eigenen Mitwirkung zur Erreichung der Rehazielle bin ich zufrieden.	1.59	4			★★★★		
1e	Die Organisation in der Klinik ist gut.	1.78	17			★★★★		
1f	Mit der sozialmedizinische Beurteilung bin ich einverstanden	1.80	20			★★★★		
2	Wie bewerten Sie die medizinische bzw. therapeutische Betreuung/ Beratung?			2.01	6	★★★★		
2a	Ärztlicher Dienst	1.79	19			★★★★		
2b	Psychologischer Dienst	1.70	10			★★★★		
2c	Pflegedienst	1.71	12			★★★★		
2d	Physiotherapie (Einzelbehandlung)	1.47	2			★★★★★		
2e	Physiotherapie in Gruppen (bspw. Wassergymnastik)	1.85	23			★★★★		
2f	Sporttherapie (MTT/ Ergometer, Walking usw.)	1.77	16			★★★★		
2g	Ergotherapie	1.73	13			★★★★		
2j	Massage / Bäder / Inhalation	1.58	3			★★★★		
2k	Licht- und Salbentherapie (nur SPO)	1.75	14			★★★★		
2l	Ernährungsberatung	2.12	33			★★★★		
2m	Diagnostik / Labor	1.67	9			★★★★		
2n	Sozialberatung	1.92	26			★★★★		
3	Wie bewerten Sie die Qualität und die Betreuung durch die Mitarbeitenden...?					1.78	3	★★★★
3a	der Patientenverwaltung	1.71	11					★★★★
3b	der Rezeption	1.78	18	★★★★				
3c	im Speisesaal	1.32	1	★★★★★				
3d	in unserer Therapieplanung	1.92	27	★★★★				
3e	der Hausreinigung	2.03	31	★★★★				
3f	der Haustechnik	1.99	29	★★★★				
3g	in der Kinderbetreuung	2.93	37	★★★				
4	Wie bewerten Sie den Zustand und die Ausstattung...?			2.15	7	★★★★		
4a	der Patientenzimmer	2.51	36			★★★		
4b	der öffentlichen Bereiche	2.01	30			★★★★		
4c	der Außenanlagen	1.92	28			★★★★		
5	Wie bewerten Sie die Verpflegung...?			1.73	2	★★★★		
5a	Frühstück	1.62	6			★★★★		
5b	Mittagessen	1.60	5			★★★★		
5c	Abendessen	1.84	21			★★★★		
5d	Kiosk / Cafeteria	1.90	25			★★★★		
6	Wie bewerten Sie zusammenfassend...?			1.95	5	★★★★		
6a	die Behandlungen und Therapien	1.65	7			★★★★		
6b	die Schulungen und Vorträge?	1.85	22			★★★★		
6c	die Beratungen?	1.86	24			★★★★		
6d	die Unterstützung bei der Vorbereitung auf die Zeit nach der Reha (Nachsorge)?	2.11	32			★★★★		
6e	die Erreichung Ihrer Rehazielle?	2.13	34			★★★★		
6f	den Erfolg der Rehamaßnahme?	2.14	35			★★★★		
7	Wie bewerten Sie das Freizeitangebot der Klink?			3.30	8	★★★		
8	Würden Sie die Strandklinik St. Peter-Ording einem Freund oder Bekannten weiterempfehlen?			1.82	4	★★★★		

**Entwicklung der Ergebnisse
der Patientenbefragungen**

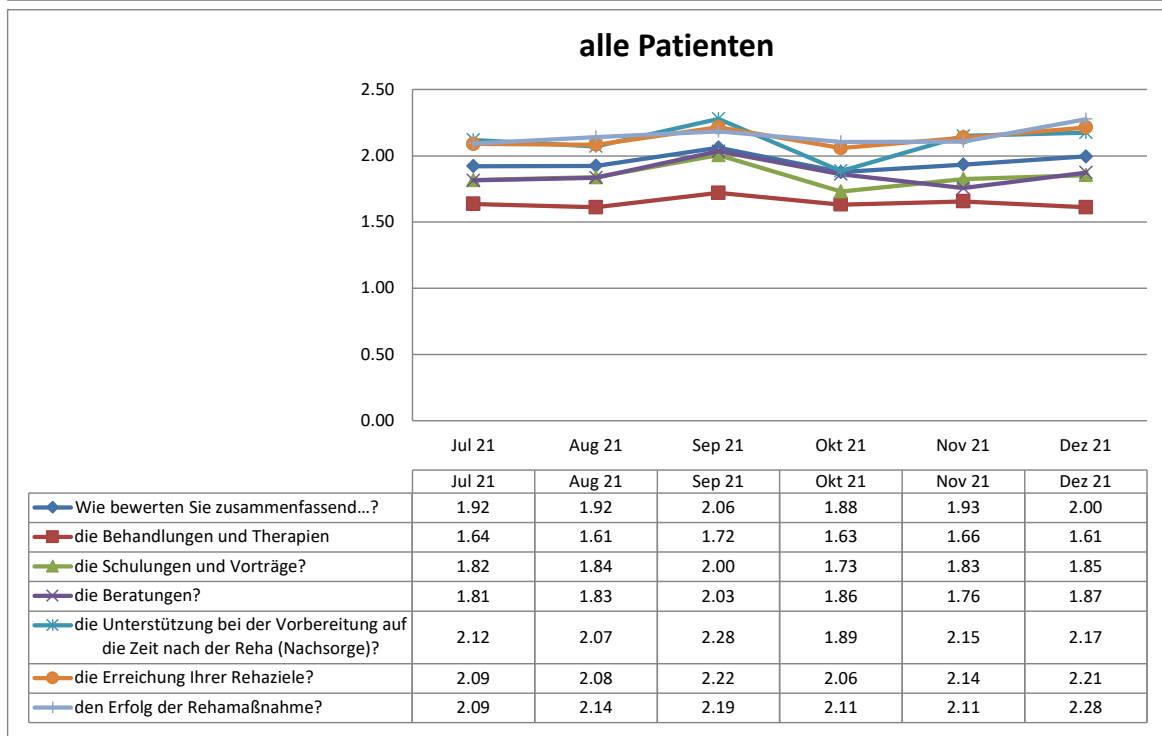
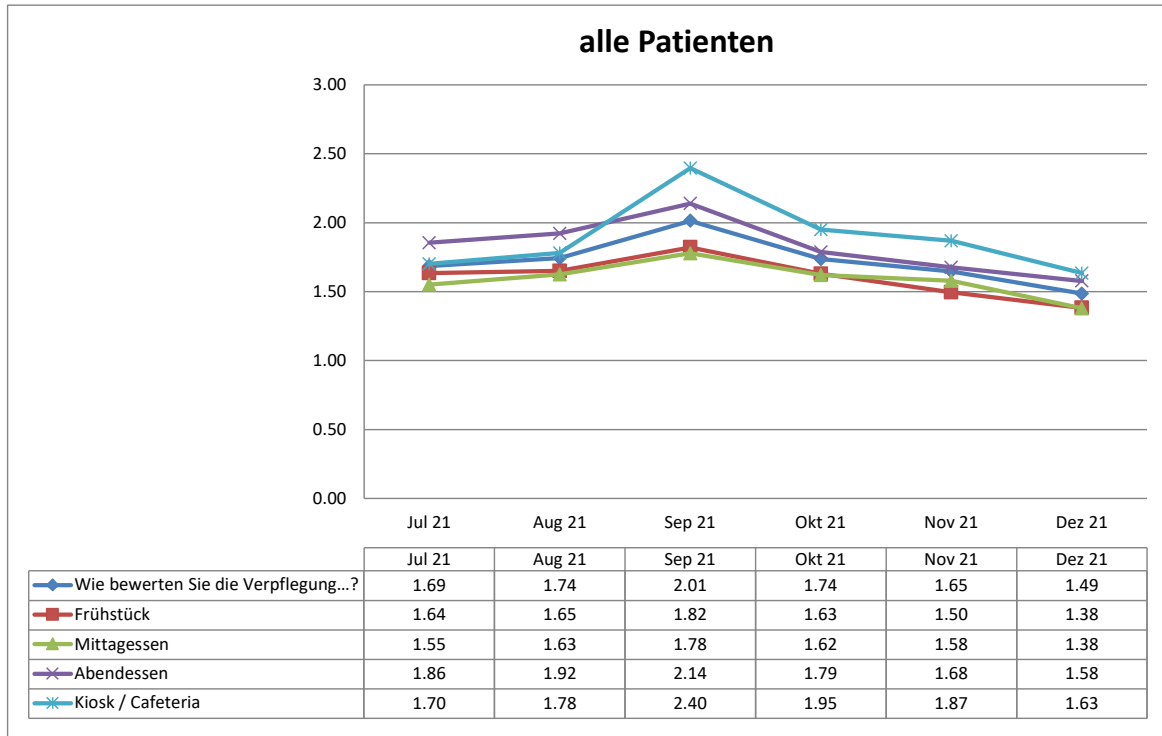


**Entwicklung der Ergebnisse
der Patientenbefragungen**

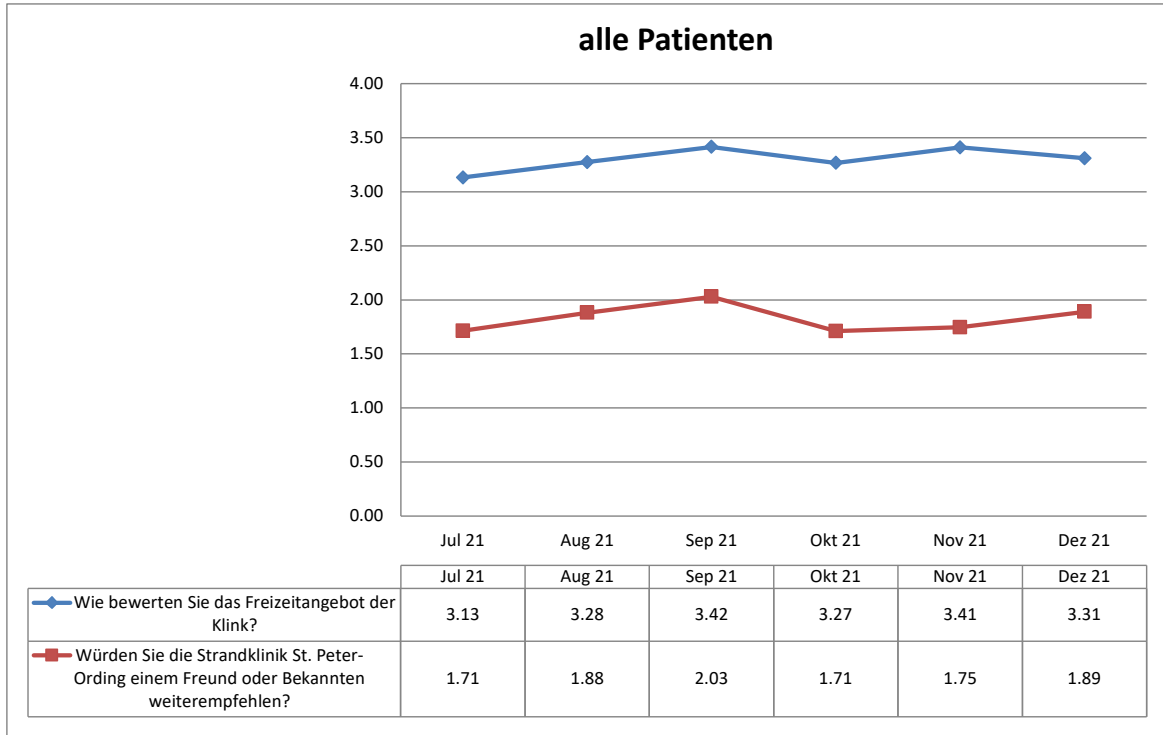


Entwicklung der Ergebnisse

der Patientenbefragungen



**Entwicklung der Ergebnisse
der Patientenbefragungen**



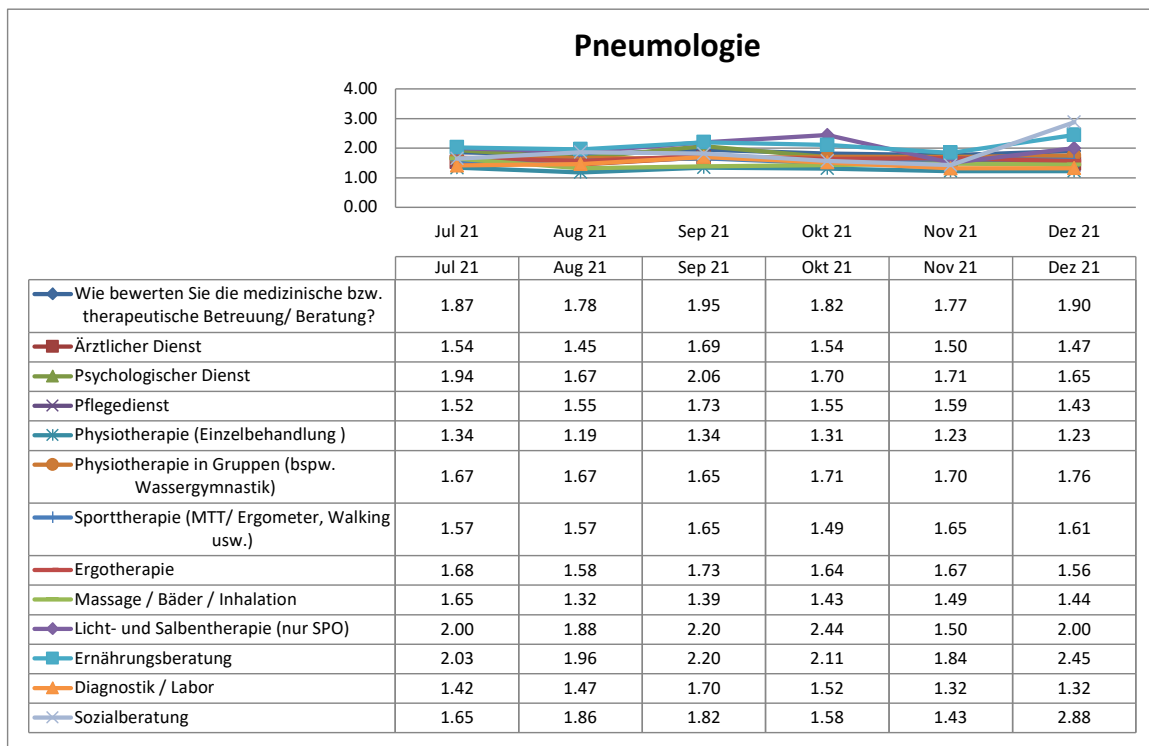
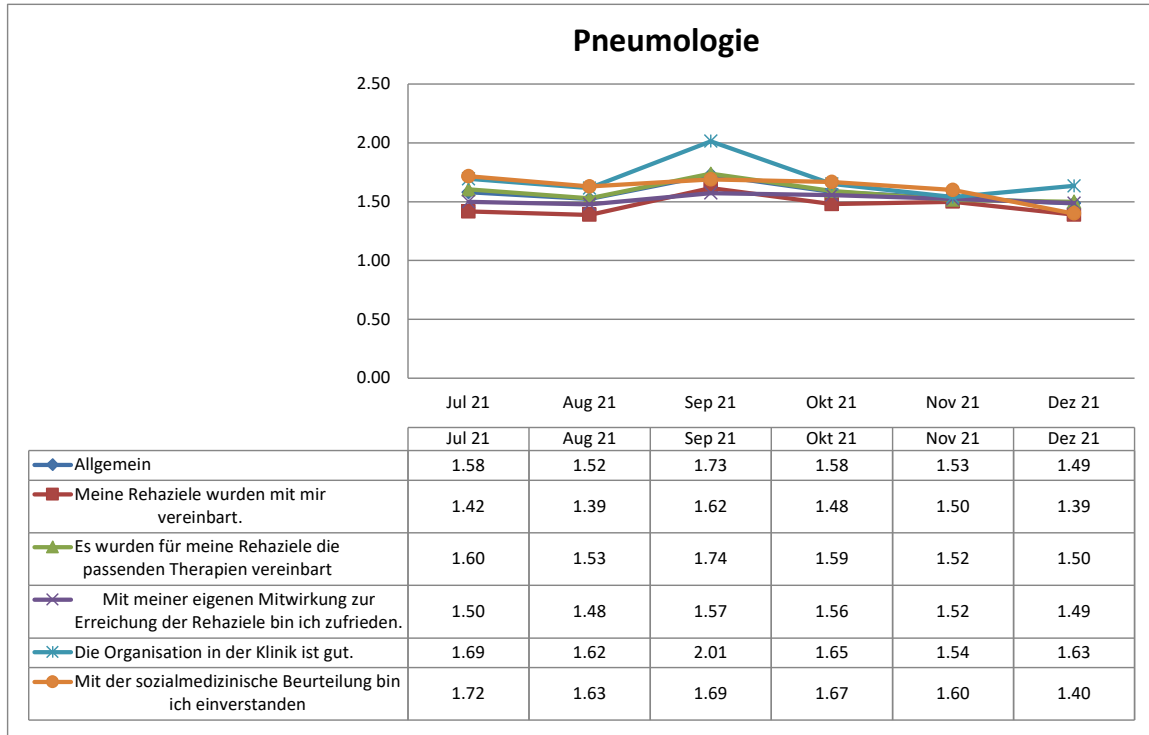
Strandklinik St. Peter-Ording

Bewertung Patientenfragebögen

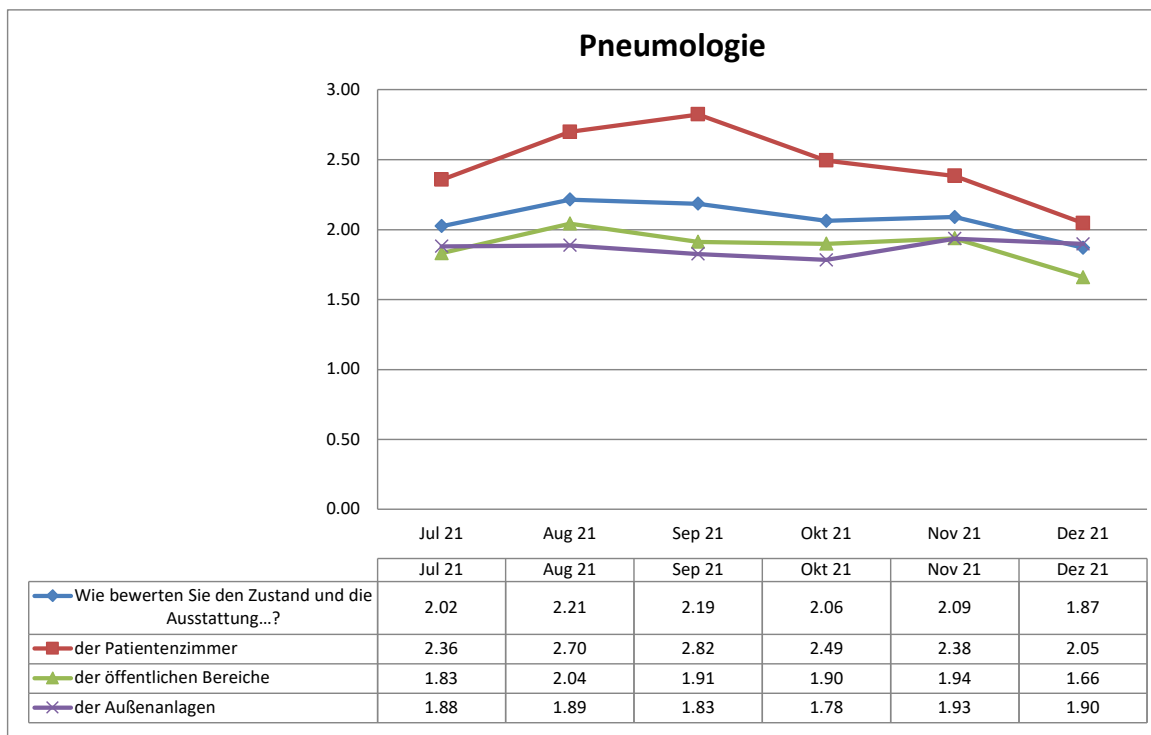
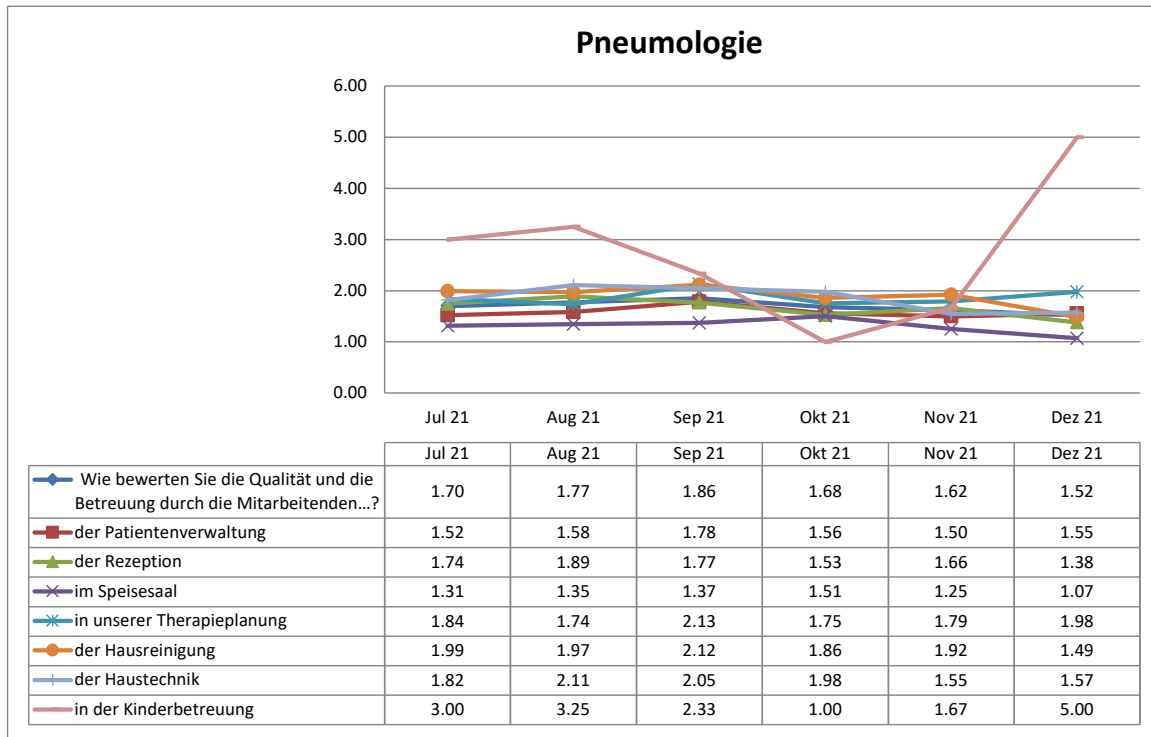
Fragebögen	411
------------	-----

Auswertung Patientenfragebögen		Pneumologie				Starrating
Nr.	Fragekomplexe	Ø-Noten	Rang	gew. D.	Rang	
1	Allgemein			1.58	1	★★★★
1b	Meine Rehazielle wurden mit mir vereinbart.	1.47	5			★★★★★
1c	Es wurden für meine Rehazielle die passenden Therapien vereinbart	1.59	13			★★★★★
1d	Mit meiner eigenen Mitwirkung zur Erreichung der Rehazielle bin ich zufrieden.	1.52	7			★★★★★
1e	Die Organisation in der Klinik ist gut.	1.70	19			★★★★★
1f	Mit der sozialmedizinische Beurteilung bin ich einverstanden	1.64	14			★★★★★
2	Wie bewerten Sie die medizinische bzw. therapeutische Betreuung/ Beratung?			1.84	6	★★★★★
2a	Ärztlicher Dienst	1.53	8			★★★★★
2b	Psychologischer Dienst	1.80	22			★★★★★
2c	Pflegedienst	1.57	9			★★★★★
2d	Physiotherapie (Einzelbehandlung)	1.28	1			★★★★★
2e	Physiotherapie in Gruppen (bspw. Wassergymnastik)	1.69	18			★★★★★
2f	Sporttherapie (MTT/ Ergometer, Walking usw.)	1.59	12			★★★★★
2g	Ergotherapie	1.64	15			★★★★★
2j	Massage / Bäder / Inhalation	1.46	3			★★★★★
2k	Licht- und Salbentherapie (nur SPO)	1.98	31			★★★★★
2l	Ernährungsberatung	2.07	35			★★★★★
2m	Diagnostik / Labor	1.47	4			★★★★★
2n	Sozialberatung	1.82	23			★★★★★
3	Wie bewerten Sie die Qualität und die Betreuung durch die Mitarbeitenden...?					1.70
3a	der Patientenverwaltung	1.58	10			★★★★★
3b	der Rezeption	1.69	17			★★★★★
3c	im Speisesaal	1.33	2			★★★★★
3d	in unserer Therapieplanung	1.86	24			★★★★★
3e	der Hausreinigung	1.92	30			★★★★★
3f	der Haustechnik	1.88	26			★★★★★
3g	in der Kinderbetreuung	2.62	37			★★★★
4	Wie bewerten Sie den Zustand und die Ausstattung...?			2.09	7	★★★★★
4a	der Patientenzimmer	2.49	36			★★★★★
4b	der öffentlichen Bereiche	1.89	28			★★★★★
4c	der Außenanlagen	1.86	25			★★★★★
5	Wie bewerten Sie die Verpflegung...?			1.76	4	★★★★★
5a	Frühstück	1.59	11			★★★★★
5b	Mittagessen	1.67	16			★★★★★
5c	Abendessen	1.89	27			★★★★★
5d	Kiosk / Cafeteria	1.91	29			★★★★★
6	Wie bewerten Sie zusammenfassend...?			1.83	5	★★★★★
6a	die Behandlungen und Therapien	1.50	6			★★★★★
6b	die Schulungen und Vorträge?	1.77	21			★★★★★
6c	die Beratungen?	1.76	20			★★★★★
6d	die Unterstützung bei der Vorbereitung auf die Zeit nach der Reha (Nachsorge)?	2.05	34			★★★★★
6e	die Erreichung Ihrer Rehazielle?	2.01	33			★★★★★
6f	den Erfolg der Rehamaßnahme?	1.98	32			★★★★★
7	Wie bewerten Sie das Freizeitangebot der Klink?			3.18	8	★★★★
8	Würden Sie die Strandklinik St. Peter-Ording einem Freund oder Bekannten weiterempfehlen?			1.71	3	★★★★★

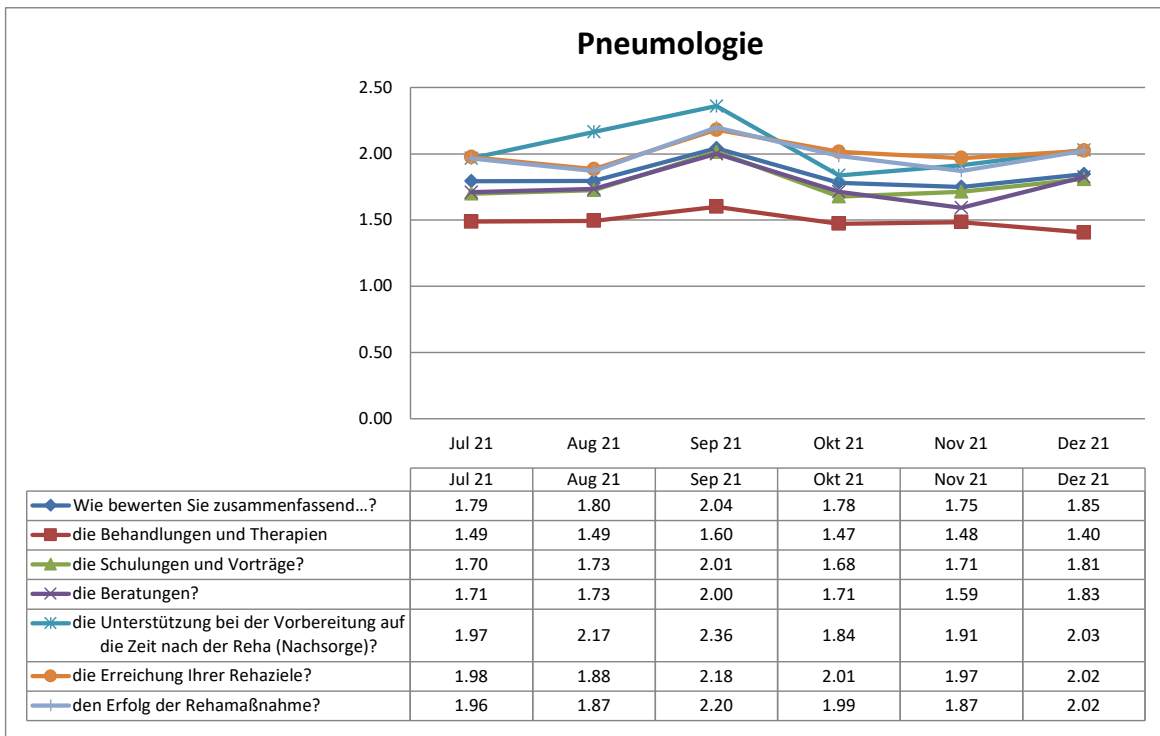
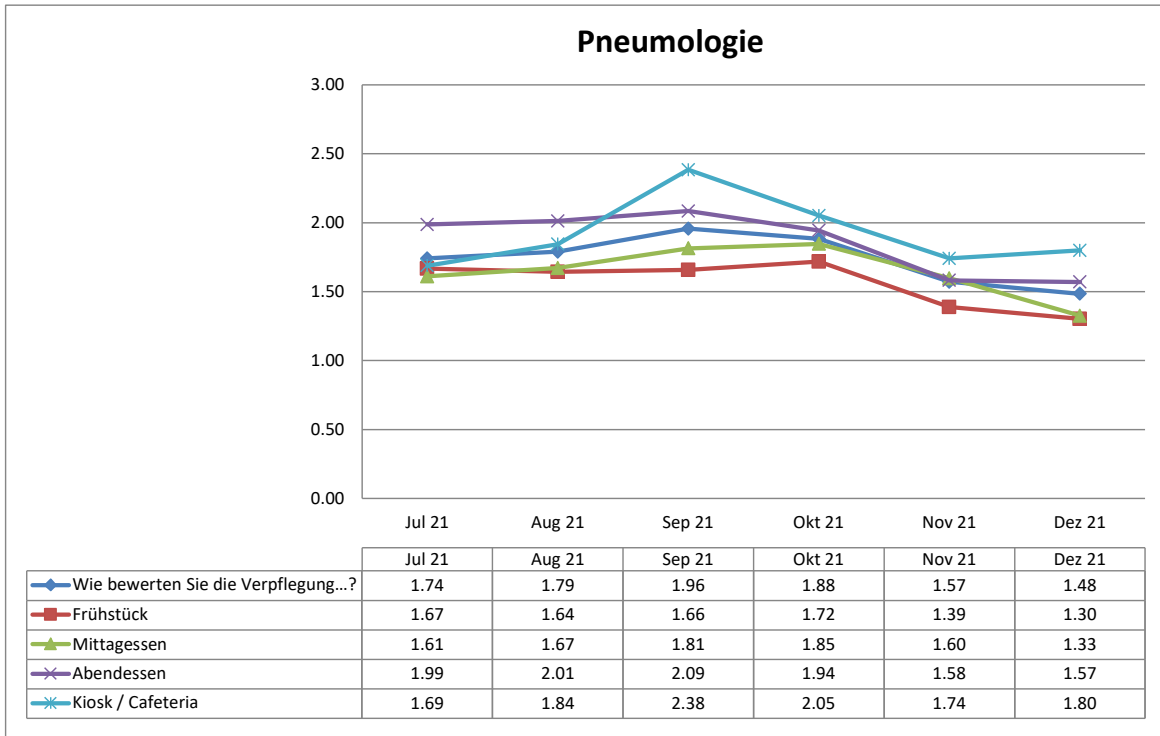
**Entwicklung der Ergebnisse
der Patientenbefragungen**



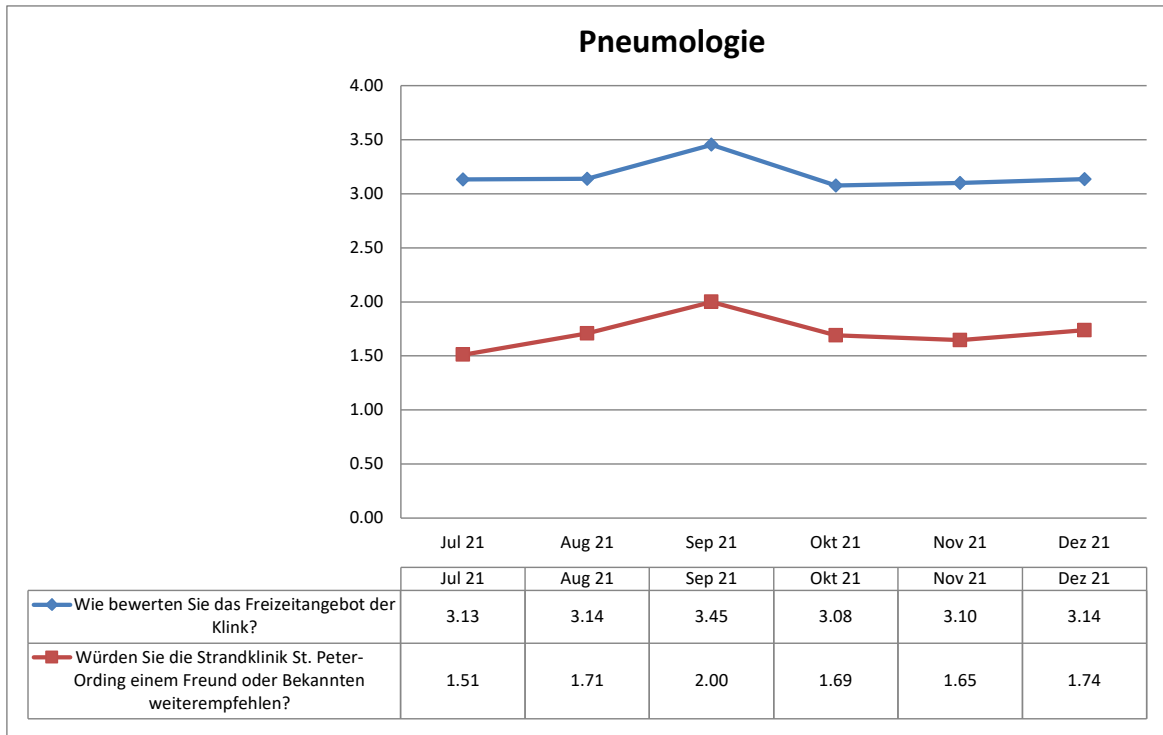
**Entwicklung der Ergebnisse
der Patientenbefragungen**



Entwicklung der Ergebnisse
der Patientenbefragungen



**Entwicklung der Ergebnisse
der Patientenbefragungen**



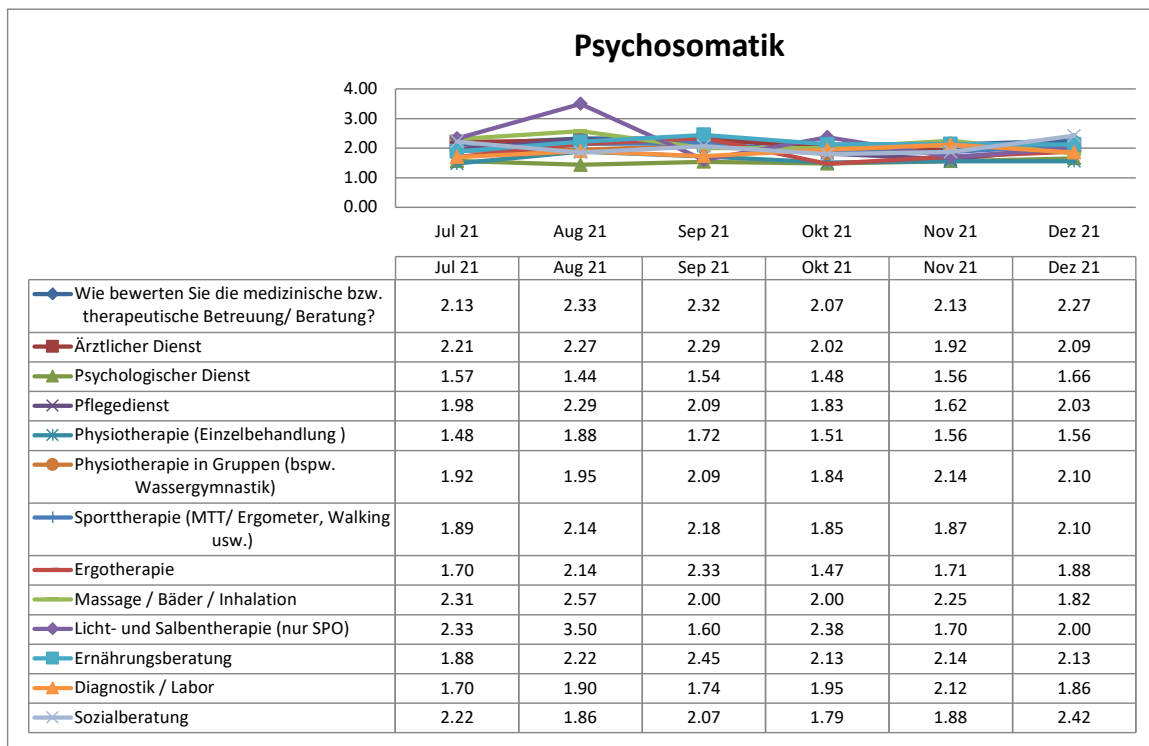
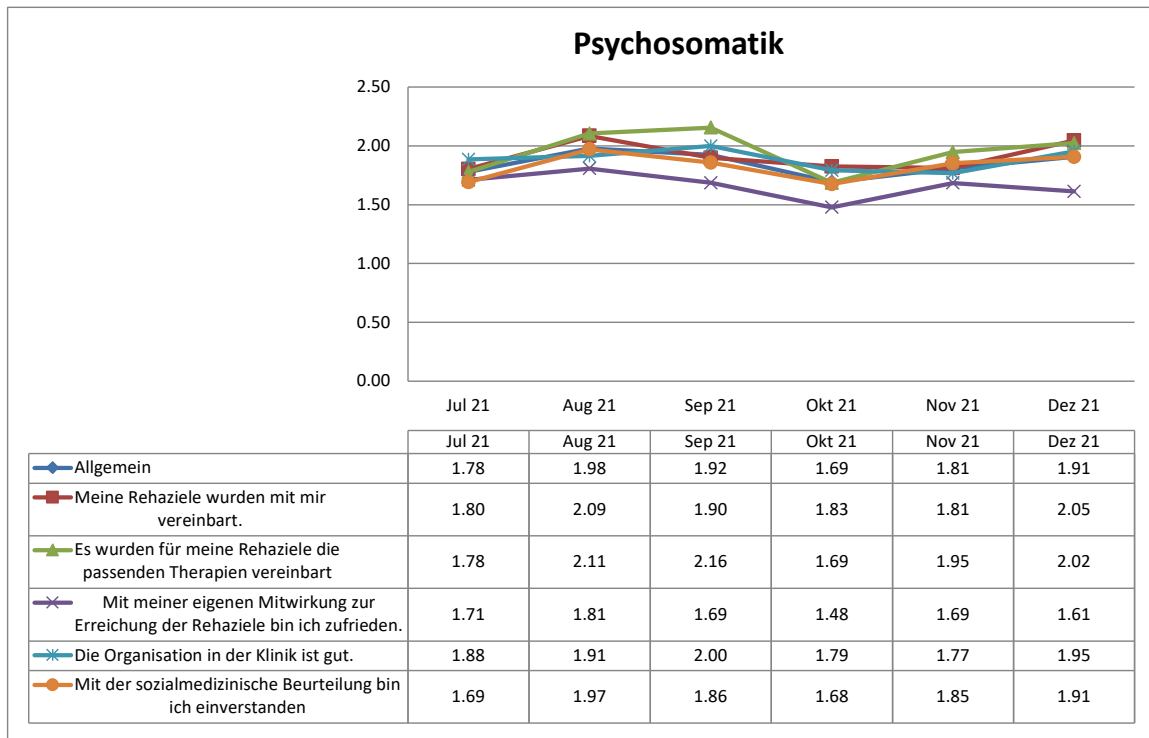
Strandklinik St. Peter-Ording

Bewertung Patientenfragebögen

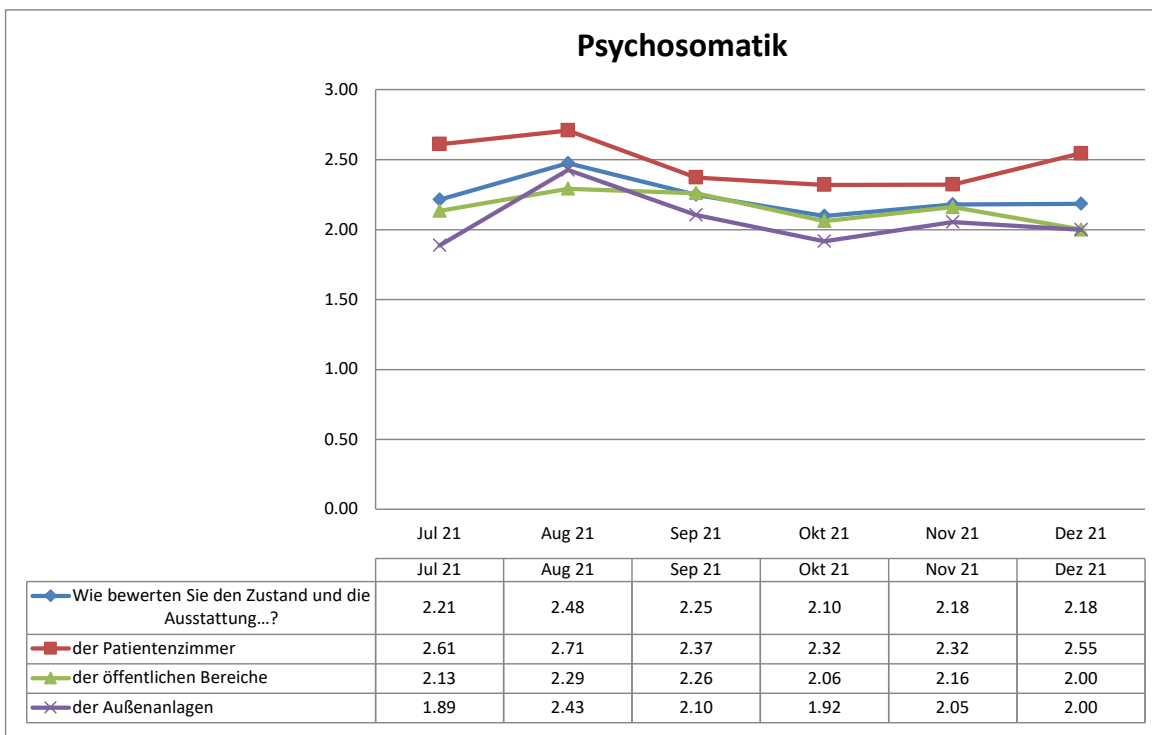
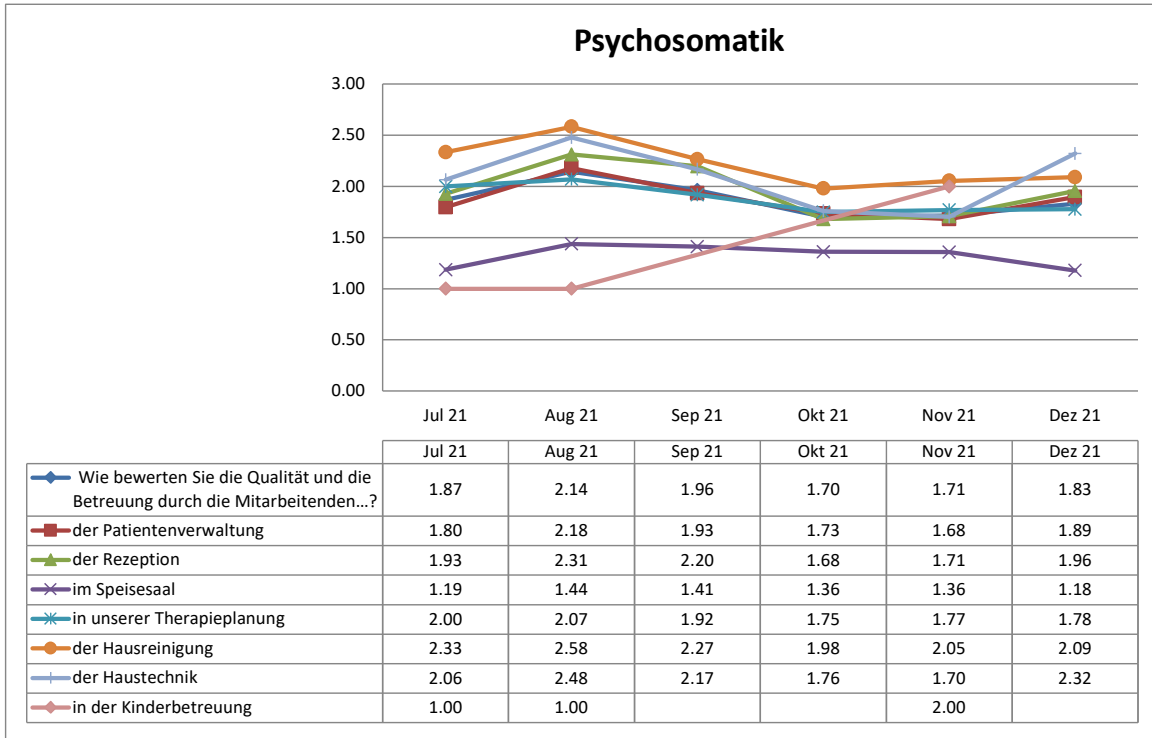
Fragebögen	304
------------	-----

Auswertung Patientenfragebögen		Psychosomatik				Starrating
Nr.	Fragekomplexe	Ø-Noten	Rang	gew. D.	Rang	
1	Allgemein			1.85	2	★★★★
1b	Meine Rehaziele wurden mit mir vereinbart.	1.91	18			★★★★
1c	Es wurden für meine Rehaziele die passenden Therapien vereinbart	1.95	20			★★★★
1d	Mit meiner eigenen Mitwirkung zur Erreichung der Rehaziele bin ich zufrieden.	1.67	7			★★★★
1e	Die Organisation in der Klinik ist gut.	1.88	16			★★★★
1f	Mit der sozialmedizinische Beurteilung bin ich einverstanden	1.82	9			★★★★
2	Wie bewerten Sie die medizinische bzw. therapeutische Betreuung/ Beratung?			2.21	6	★★★★
2a	Ärztlicher Dienst	2.13	28			★★★★
2b	Psychologischer Dienst	1.54	4			★★★★
2c	Pflegedienst	1.97	22			★★★★
2d	Physiotherapie (Einzelbehandlung)	1.61	5			★★★★
2e	Physiotherapie in Gruppen (bspw. Wassergymnastik)	2.01	24			★★★★
2f	Sporttherapie (MTT/ Ergometer, Walking usw.)	2.00	23			★★★★
2g	Ergotherapie	1.83	10			★★★★
2j	Massage / Bäder / Inhalation	2.17	32			★★★★
2k	Licht- und Salbentherapie (nur SPO)	2.14	29			★★★★
2l	Ernährungsberatung	2.15	30			★★★★
2m	Diagnostik / Labor	1.87	14			★★★★
2n	Sozialberatung	2.03	25			★★★★
3	Wie bewerten Sie die Qualität und die Betreuung durch die Mitarbeitenden...?			1.86	3	★★★★
3a	der Patientenverwaltung	1.86	12			★★★★
3b	der Rezeption	1.96	21			★★★★
3c	im Speisesaal	1.32	1			★★★★★
3d	in unserer Therapieplanung	1.88	15			★★★★
3e	der Hausreinigung	2.22	33			★★★★
3f	der Haustechnik	2.05	26			★★★★
3g	in der Kinderbetreuung	1.33	2			★★★★★
4	Wie bewerten Sie den Zustand und die Ausstattung...?			2.23	7	★★★★
4a	der Patientenzimmer	2.48	37			★★★★
4b	der öffentlichen Bereiche	2.15	31			★★★★
4c	der Außenanlagen	2.06	27			★★★★
5	Wie bewerten Sie die Verpflegung...?			1.72	1	★★★★
5a	Frühstück	1.66	6			★★★★
5b	Mittagessen	1.54	3			★★★★
5c	Abendessen	1.87	13			★★★★
5d	Kiosk / Cafeteria	1.84	11			★★★★
6	Wie bewerten Sie zusammenfassend...?			2.07	5	★★★★
6a	die Behandlungen und Therapien	1.81	8			★★★★
6b	die Schulungen und Vorträge?	1.89	17			★★★★
6c	die Beratungen?	1.95	19			★★★★
6d	die Unterstützung bei der Vorbereitung auf die Zeit nach der Reha (Nachsorge)?	2.23	34			★★★★
6e	die Erreichung Ihrer Rehaziele?	2.28	36			★★★★
6f	den Erfolg der Rehamaßnahme?	2.27	35			★★★★
7	Wie bewerten Sie das Freizeitangebot der Klink?			3.48	8	★★★★
8	Würden Sie die Strandklinik St. Peter-Ording einem Freund oder Bekannten weiterempfehlen?			1.87	4	★★★★

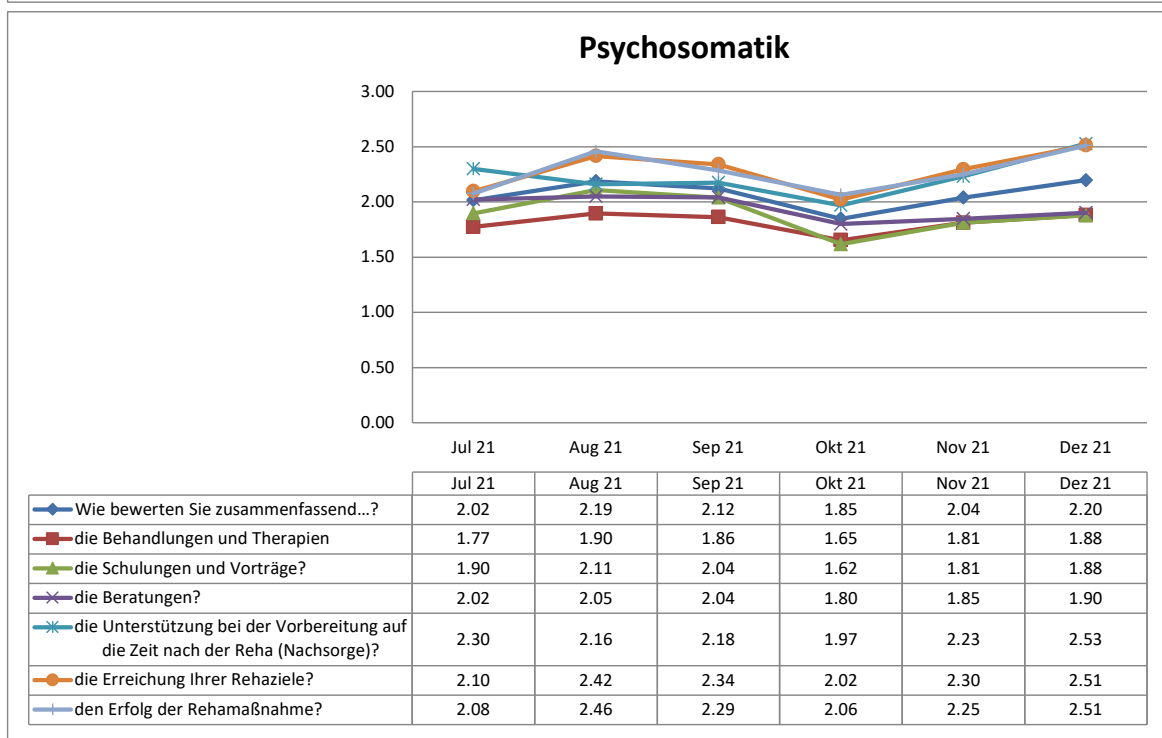
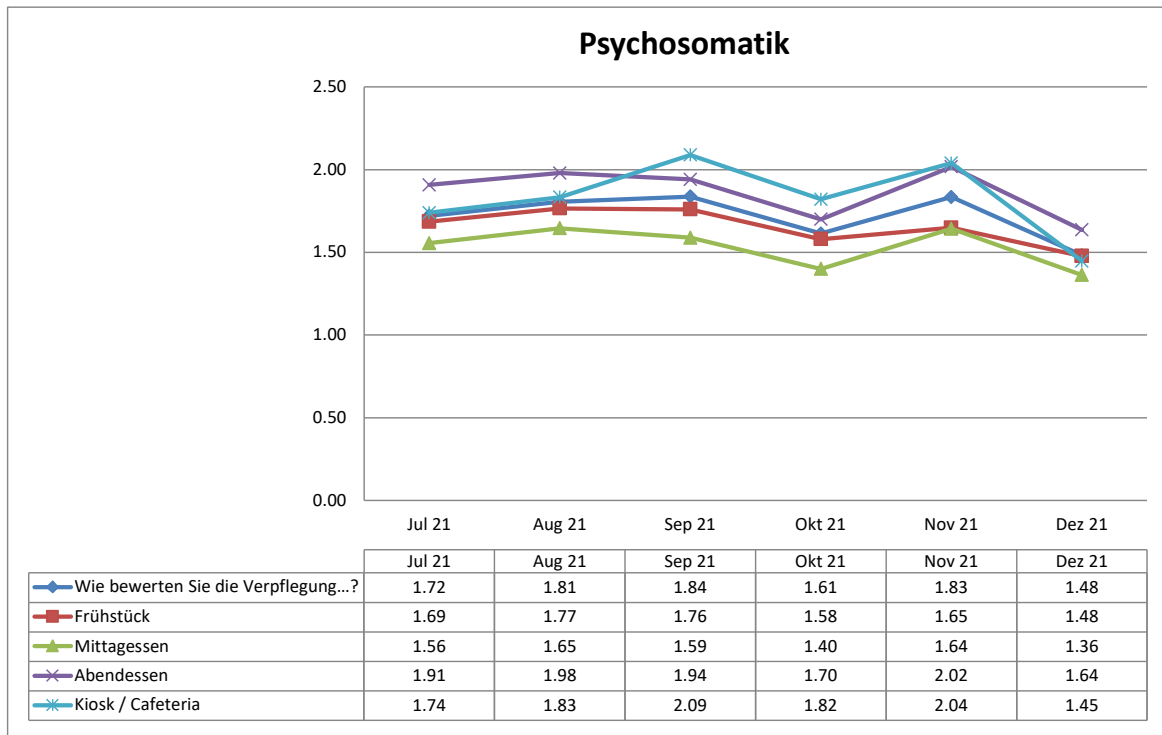
**Entwicklung der Ergebnisse
der Patientenbefragungen**



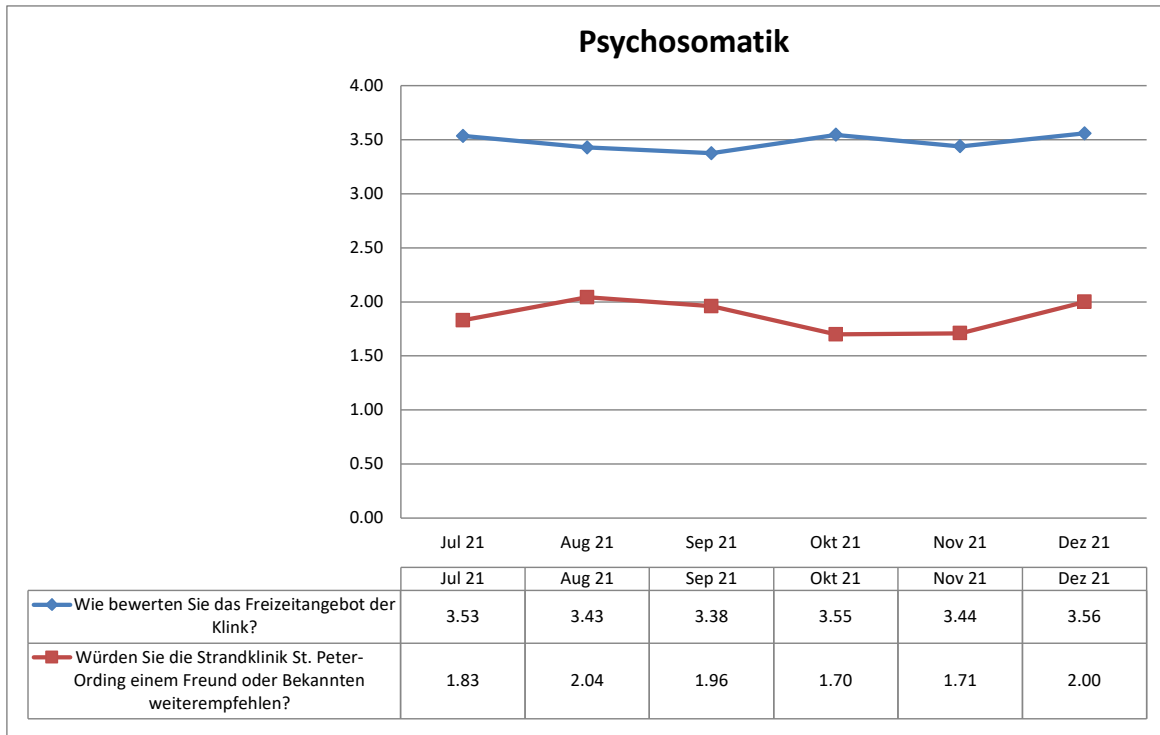
**Entwicklung der Ergebnisse
der Patientenbefragungen**



**Entwicklung der Ergebnisse
der Patientenbefragungen**



**Entwicklung der Ergebnisse
der Patientenbefragungen**



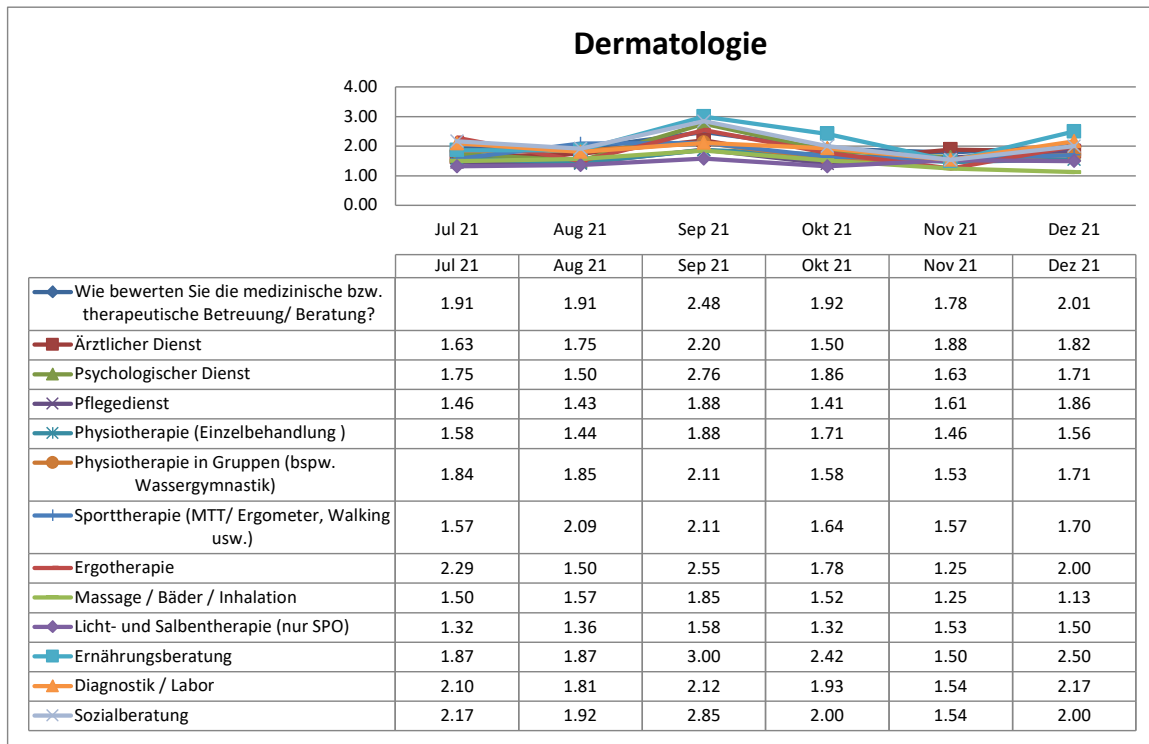
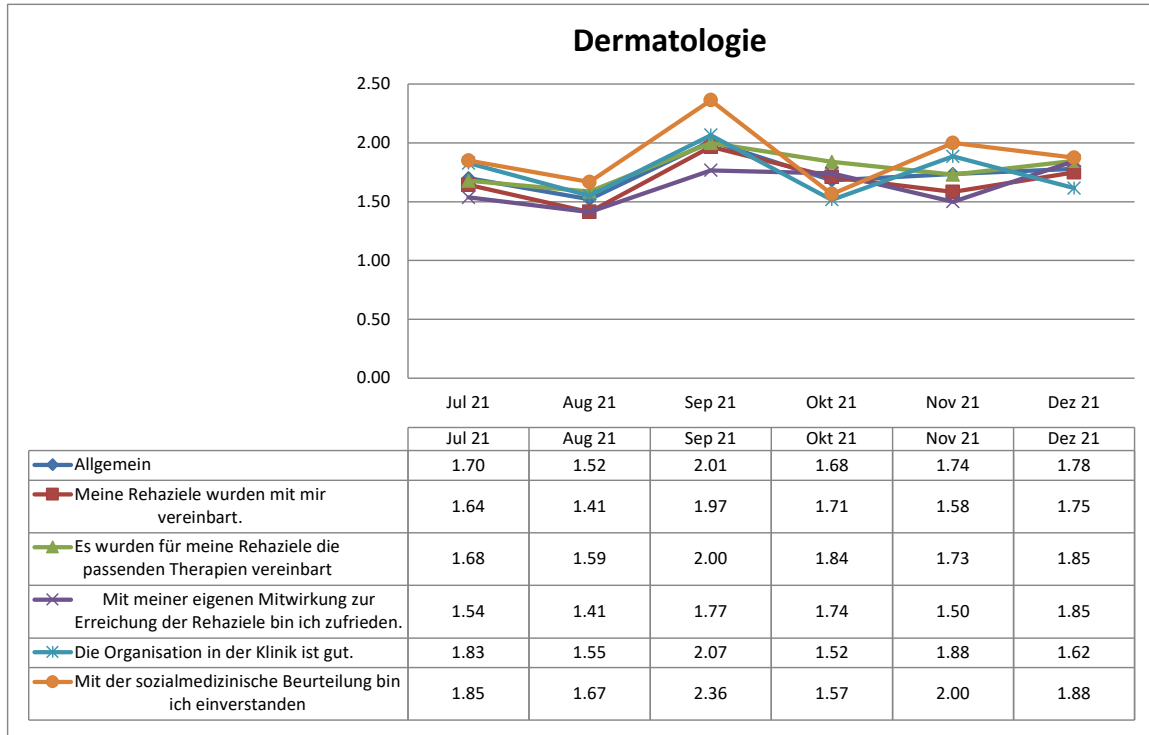
Strandklinik St. Peter-Ording

Bewertung Patientenfragebögen

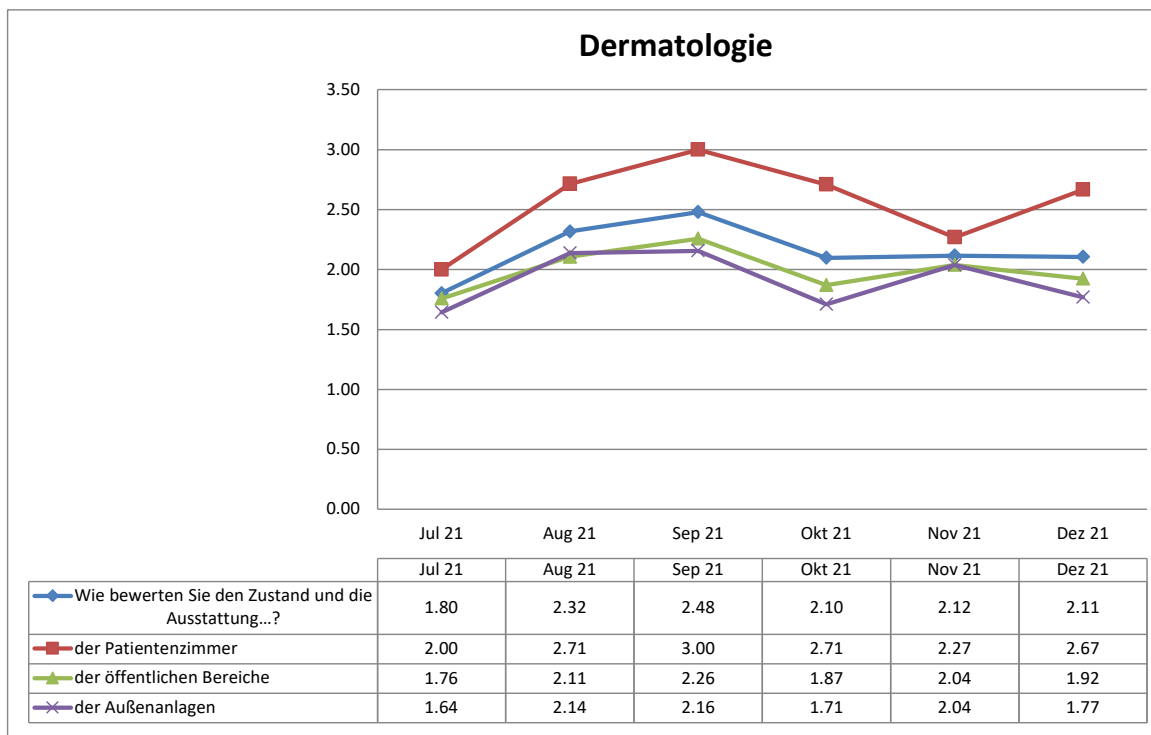
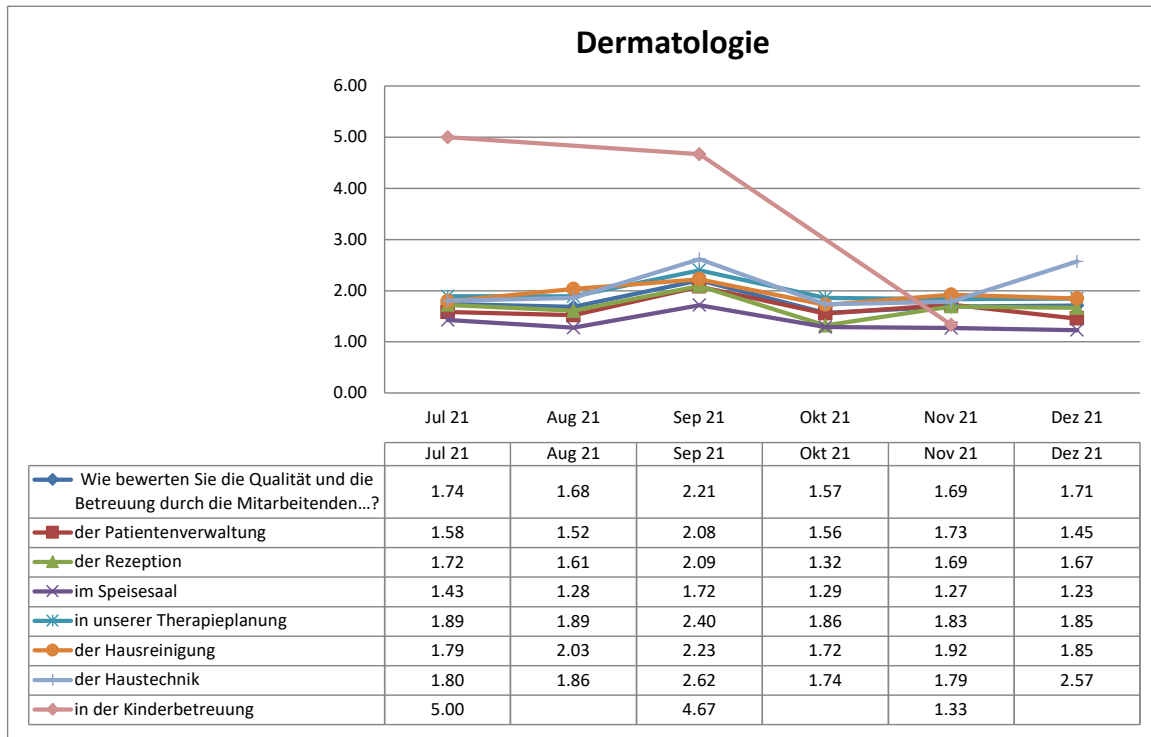
Fragebögen	161
------------	-----

Auswertung Patientenfragebögen		Dermatologie				Starrating		
Nr.	Fragekomplexe	Ø-Noten	Rang	gew. D.	Rang			
1	Allgemein			1.73	1	★★★★		
1b	Meine Rehazielle wurden mit mir vereinbart.	1.68	11			★★★★		
1c	Es wurden für meine Rehazielle die passenden Therapien vereinbart	1.78	14			★★★★		
1d	Mit meiner eigenen Mitwirkung zur Erreichung der Rehazielle bin ich zufrieden.	1.62	7			★★★★		
1e	Die Organisation in der Klinik ist gut.	1.75	13			★★★★		
1f	Mit der sozialmedizinische Beurteilung bin ich einverstanden	1.88	21			★★★★		
2	Wie bewerten Sie die medizinische bzw. therapeutische Betreuung/ Beratung?					2.01	6	★★★★
2a	Ärztlicher Dienst	1.80	16			★★★★		
2b	Psychologischer Dienst	1.90	22			★★★★		
2c	Pflegedienst	1.56	4			★★★★		
2d	Physiotherapie (Einzelbehandlung)	1.61	5			★★★★		
2e	Physiotherapie in Gruppen (bspw. Wassergymnastik)	1.80	17			★★★★		
2f	Sporttherapie (MTT/ Ergometer, Walking usw.)	1.79	15			★★★★		
2g	Ergotherapie	1.86	20			★★★★		
2j	Massage / Bäder / Inhalation	1.51	3			★★★★		
2k	Licht- und Salbentherapie (nur SPO)	1.43	2			★★★★★		
2l	Ernährungsberatung	2.15	33			★★★★		
2m	Diagnostik / Labor	1.92	23			★★★★		
2n	Sozialberatung	2.09	32			★★★★		
3	Wie bewerten Sie die Qualität und die Betreuung durch die Mitarbeitenden...?					1.78	3	★★★★
3a	der Patientenverwaltung	1.67	9					★★★★
3b	der Rezeption	1.69	12	★★★★				
3c	im Speisesaal	1.39	1	★★★★★				
3d	in unserer Therapieplanung	1.97	27	★★★★				
3e	der Hausreinigung	1.94	25	★★★★				
3f	der Haustechnik	2.03	31	★★★★				
3g	in der Kinderbetreuung	3.50	37	★★				
4	Wie bewerten Sie den Zustand und die Ausstattung...?			2.16	7	★★★★		
4a	der Patientenzimmer	2.57	36			★★★		
4b	der öffentlichen Bereiche	2.00	29			★★★★		
4c	der Außenanlagen	1.92	24			★★★★		
5	Wie bewerten Sie die Verpflegung...?			1.75	2	★★★★		
5a	Frühstück	1.61	6			★★★★		
5b	Mittagessen	1.67	10			★★★★		
5c	Abendessen	1.81	18			★★★★		
5d	Kiosk / Cafeteria	1.95	26			★★★★		
6	Wie bewerten Sie zusammenfassend...?			1.97	4	★★★★		
6a	die Behandlungen und Therapien	1.67	8			★★★★		
6b	die Schulungen und Vorträge?	1.82	19			★★★★		
6c	die Beratungen?	1.99	28			★★★★		
6d	die Unterstützung bei der Vorbereitung auf die Zeit nach der Reha (Nachsorge)?	2.18	35			★★★★		
6e	die Erreichung Ihrer Rehazielle?	2.03	30			★★★★		
6f	den Erfolg der Rehamaßnahme?	2.16	34			★★★★		
7	Wie bewerten Sie das Freizeitangebot der Klink?			3.25	8	★★★		
8	Würden Sie die Strandklinik St. Peter-Ording einem Freund oder Bekannten weiterempfehlen?			1.97	5	★★★★		

**Entwicklung der Ergebnisse
der Patientenbefragungen**

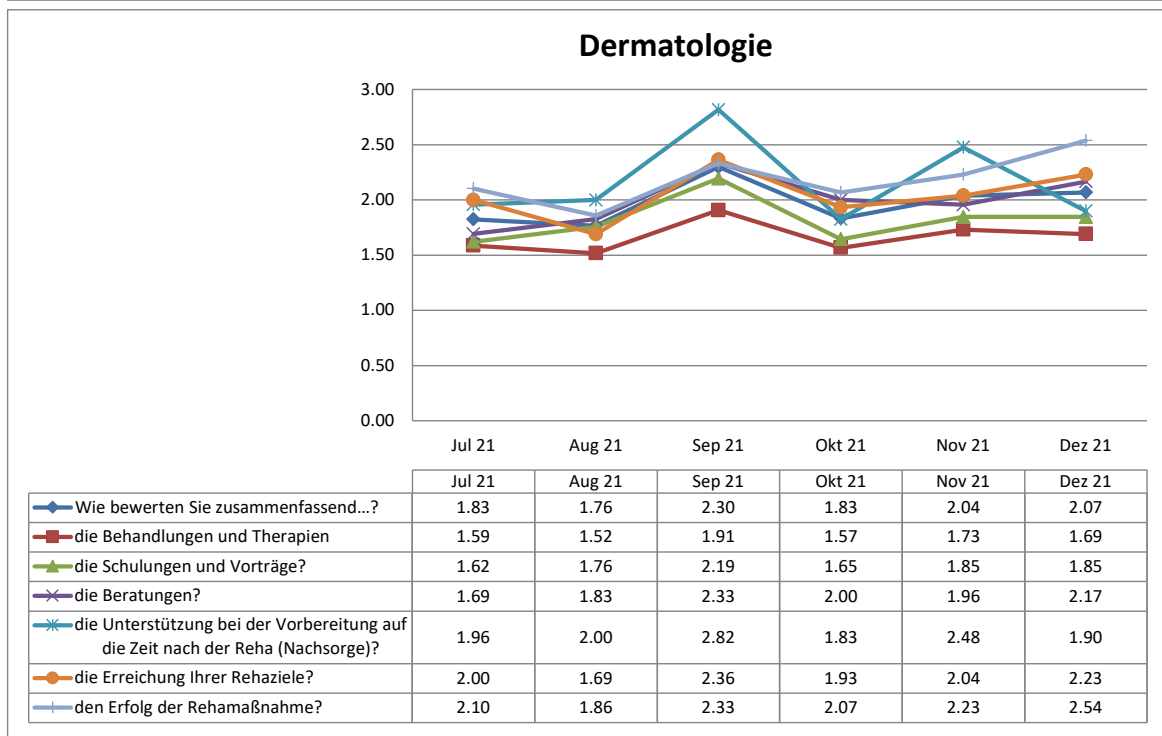
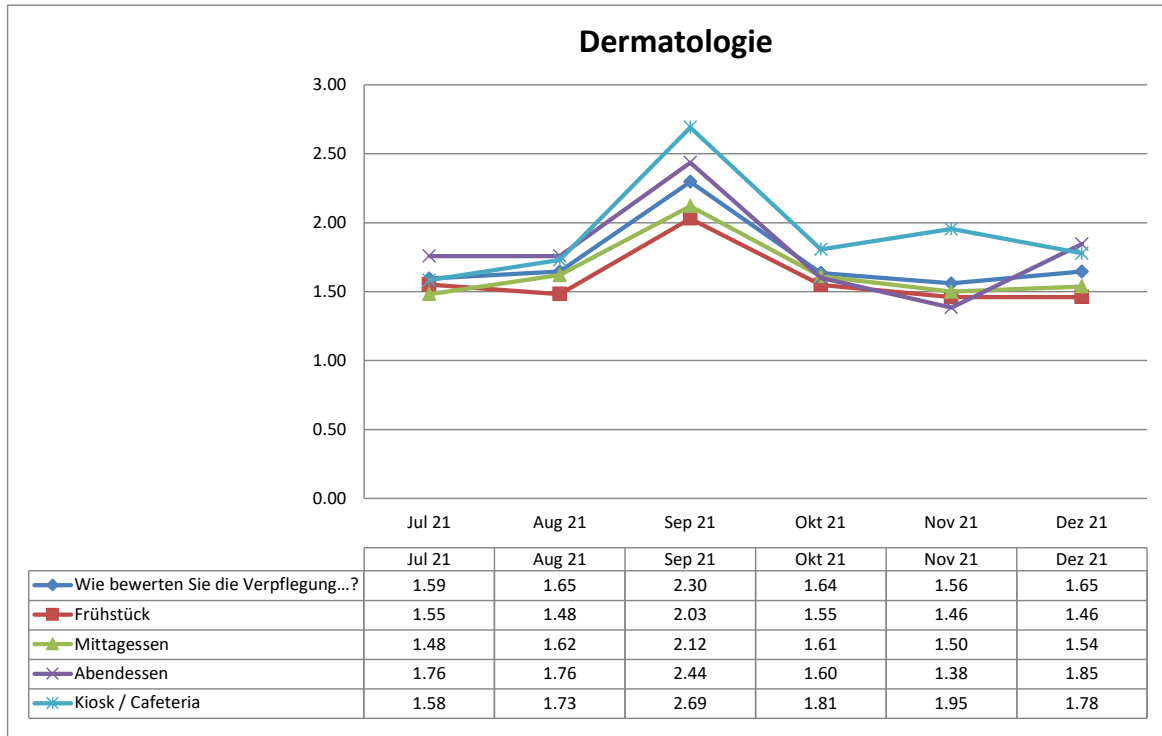


**Entwicklung der Ergebnisse
der Patientenbefragungen**

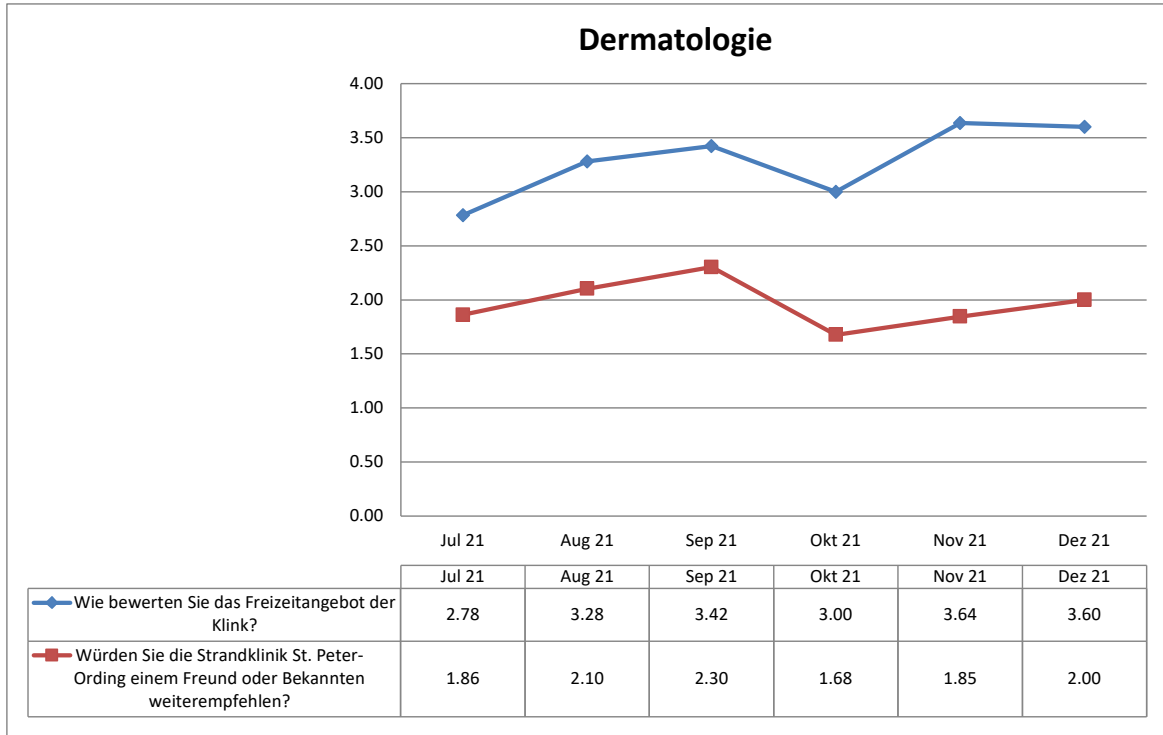


Entwicklung der Ergebnisse

der Patientenbefragungen



**Entwicklung der Ergebnisse
der Patientenbefragungen**



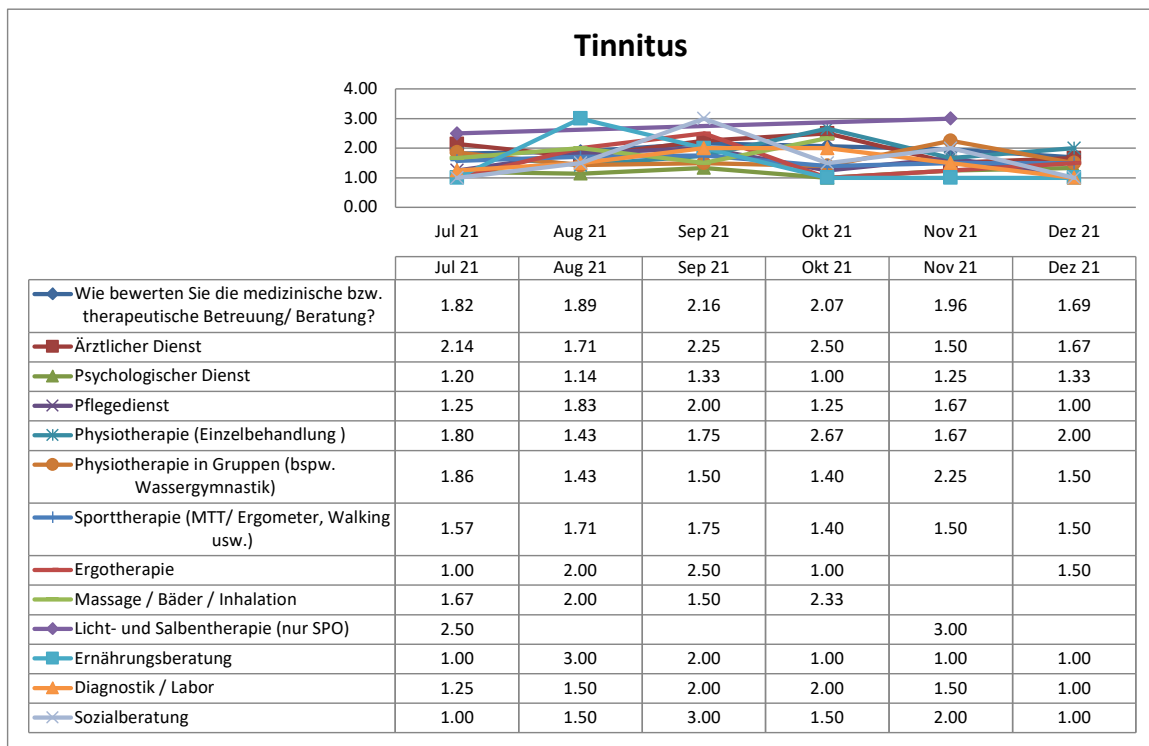
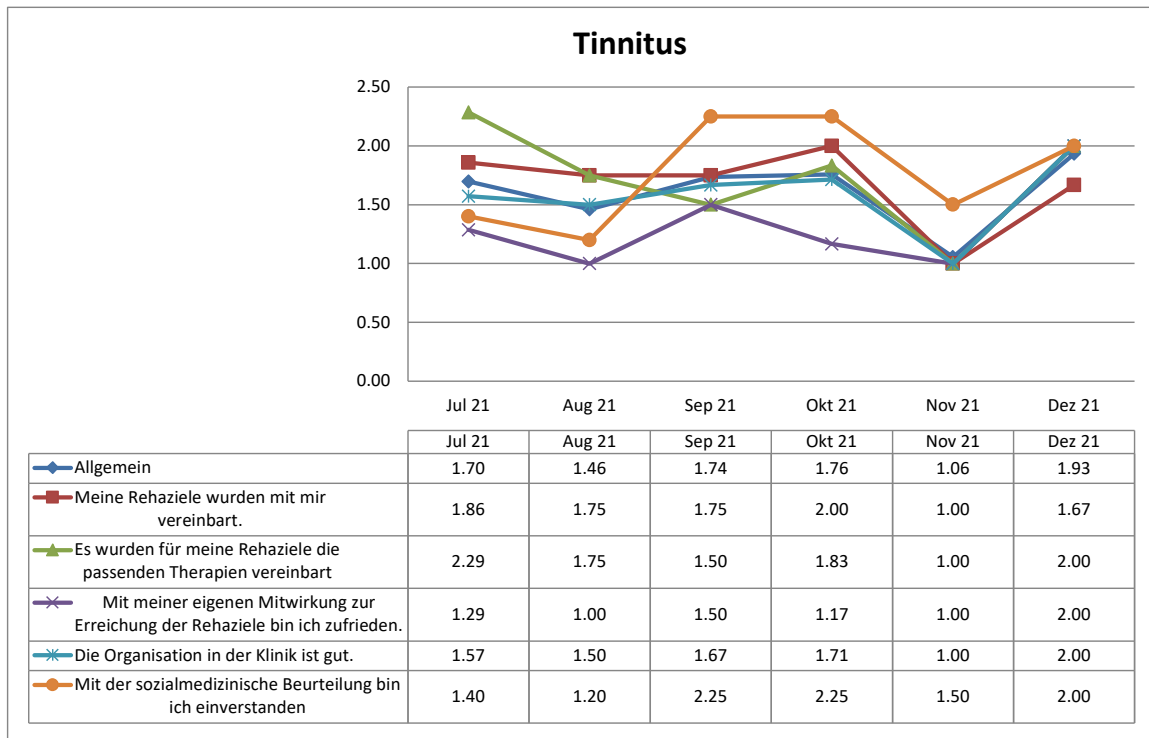
Strandklinik St. Peter-Ording

Bewertung Patientenfragebögen

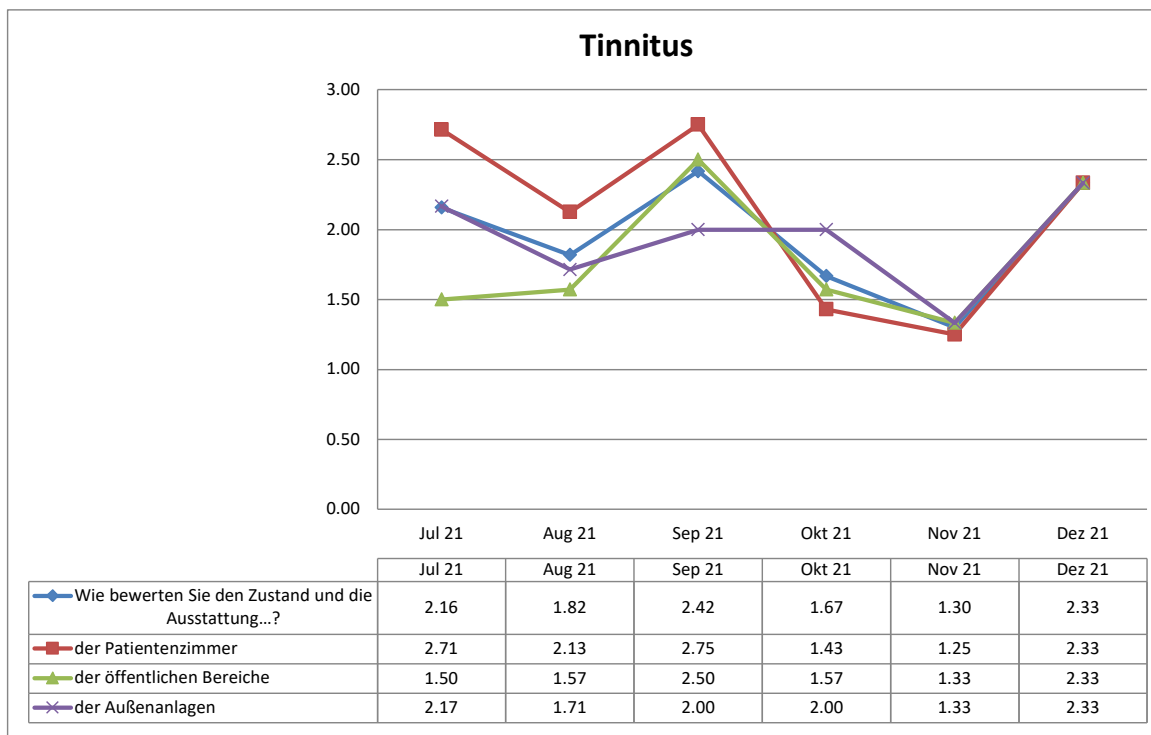
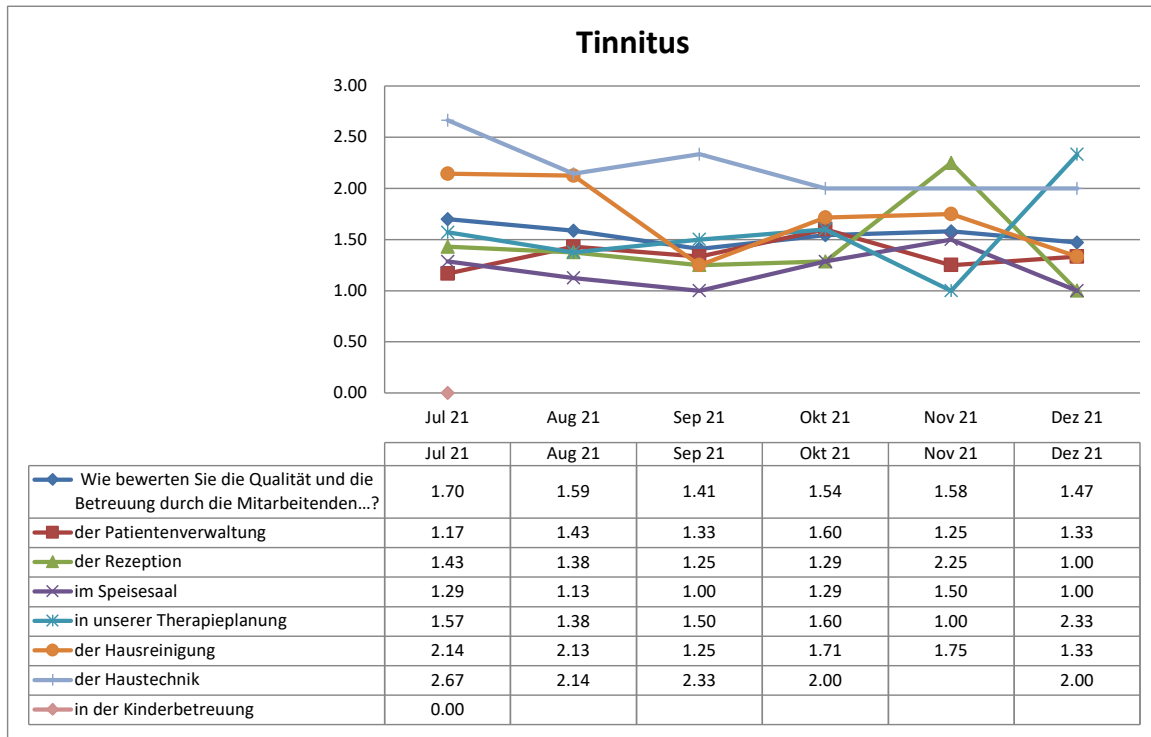
Fragebögen	33
------------	----

Auswertung Patientenfragebögen		Tinnitus				Starrating		
Nr.	Fragekomplexe	Ø-Noten	Rang	gew. D.	Rang			
1	Allgemein			1.60	3	★★★★		
1b	Meine Rehazielle wurden mit mir vereinbart.	1.72	19			★★★★		
1c	Es wurden für meine Rehazielle die passenden Therapien vereinbart	1.78	24			★★★★		
1d	Mit meiner eigenen Mitwirkung zur Erreichung der Rehazielle bin ich zufrieden.	1.25	3			★★★★★		
1e	Die Organisation in der Klinik ist gut.	1.56	14			★★★★		
1f	Mit der sozialmedizinische Beurteilung bin ich einverstanden	1.74	21			★★★★		
2	Wie bewerten Sie die medizinische bzw. therapeutische Betreuung/ Beratung?			1.93	7	★★★★		
2a	Ärztlicher Dienst	2.00	31			★★★★		
2b	Psychologischer Dienst	1.19	1			★★★★★		
2c	Pflegedienst	1.52	11			★★★★		
2d	Physiotherapie (Einzelbehandlung)	1.79	25			★★★★		
2e	Physiotherapie in Gruppen (bspw. Wassergymnastik)	1.66	17			★★★★		
2f	Sporttherapie (MTT/ Ergometer, Walking usw.)	1.59	16			★★★★		
2g	Ergotherapie	1.56	13			★★★★		
2j	Massage / Bäder / Inhalation	1.91	28			★★★★		
2k	Licht- und Salbentherapie (nur SPO)	2.67	36			★★★		
2l	Ernährungsberatung	1.67	18			★★★★		
2m	Diagnostik / Labor	1.45	7			★★★★★		
2n	Sozialberatung	1.50	9			★★★★		
3	Wie bewerten Sie die Qualität und die Betreuung durch die Mitarbeitenden...?					1.57	2	★★★★
3a	der Patientenverwaltung	1.36	4					★★★★★
3b	der Rezeption	1.42	5	★★★★★				
3c	im Speisesaal	1.21	2	★★★★★				
3d	in unserer Therapieplanung	1.53	12	★★★★				
3e	der Hausreinigung	1.82	27	★★★★				
3f	der Haustechnik	2.27	35	★★★★				
3g	in der Kinderbetreuung	keine Angabe						
4	Wie bewerten Sie den Zustand und die Ausstattung...?			1.92	6	★★★★		
4a	der Patientenzimmer	2.09	33			★★★★		
4b	der öffentlichen Bereiche	1.73	20			★★★★		
4c	der Außenanlagen	1.93	30			★★★★		
5	Wie bewerten Sie die Verpflegung...?			1.53	1	★★★★		
5a	Frühstück	1.42	5			★★★★★		
5b	Mittagessen	1.48	8			★★★★★		
5c	Abendessen	1.50	9			★★★★		
5d	Kiosk / Cafeteria	1.77	22			★★★★		
6	Wie bewerten Sie zusammenfassend...?			1.86	5	★★★★		
6a	die Behandlungen und Therapien	1.56	14			★★★★		
6b	die Schulungen und Vorträge?	1.80	26			★★★★		
6c	die Beratungen?	1.78	23			★★★★		
6d	die Unterstützung bei der Vorbereitung auf die Zeit nach der Reha (Nachsorge)?	1.92	29			★★★★		
6e	die Erreichung Ihrer Rehazielle?	2.00	31			★★★★		
6f	den Erfolg der Rehamaßnahme?	2.09	34			★★★★		
7	Wie bewerten Sie das Freizeitangebot der Klink?			2.67	8	★★★		
8	Würden Sie die Strandklinik St. Peter-Ording einem Freund oder Bekannten weiterempfehlen?			1.69	4	★★★★		

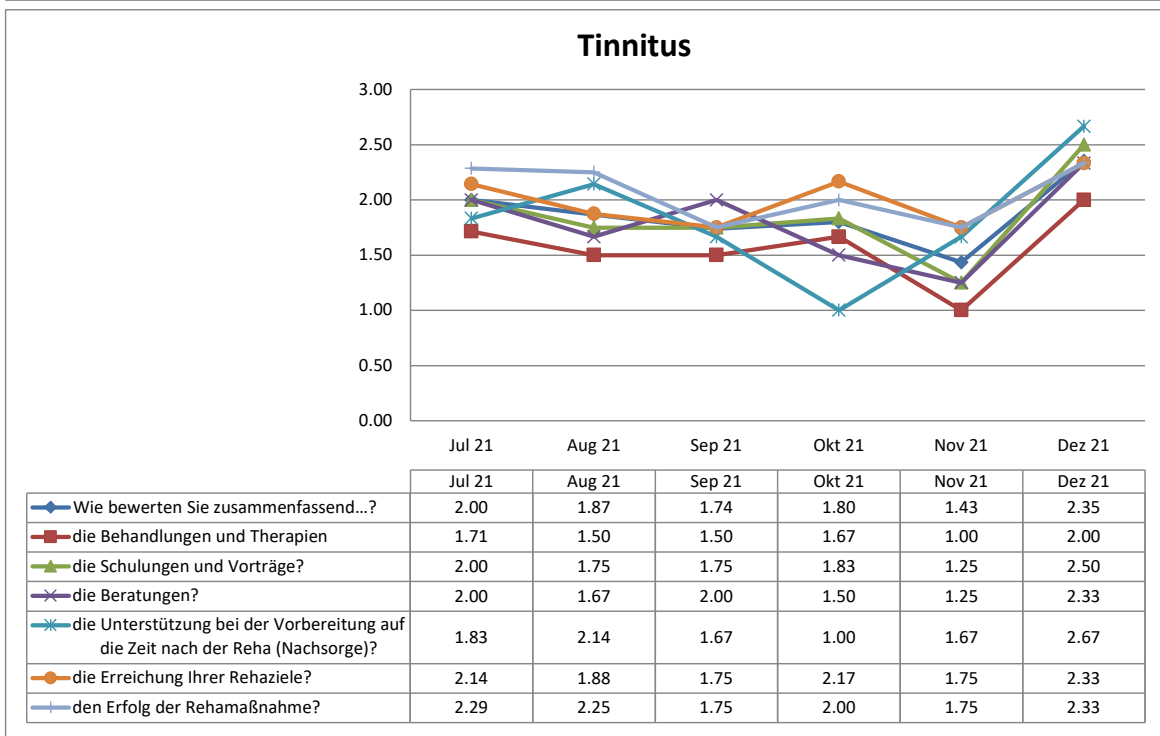
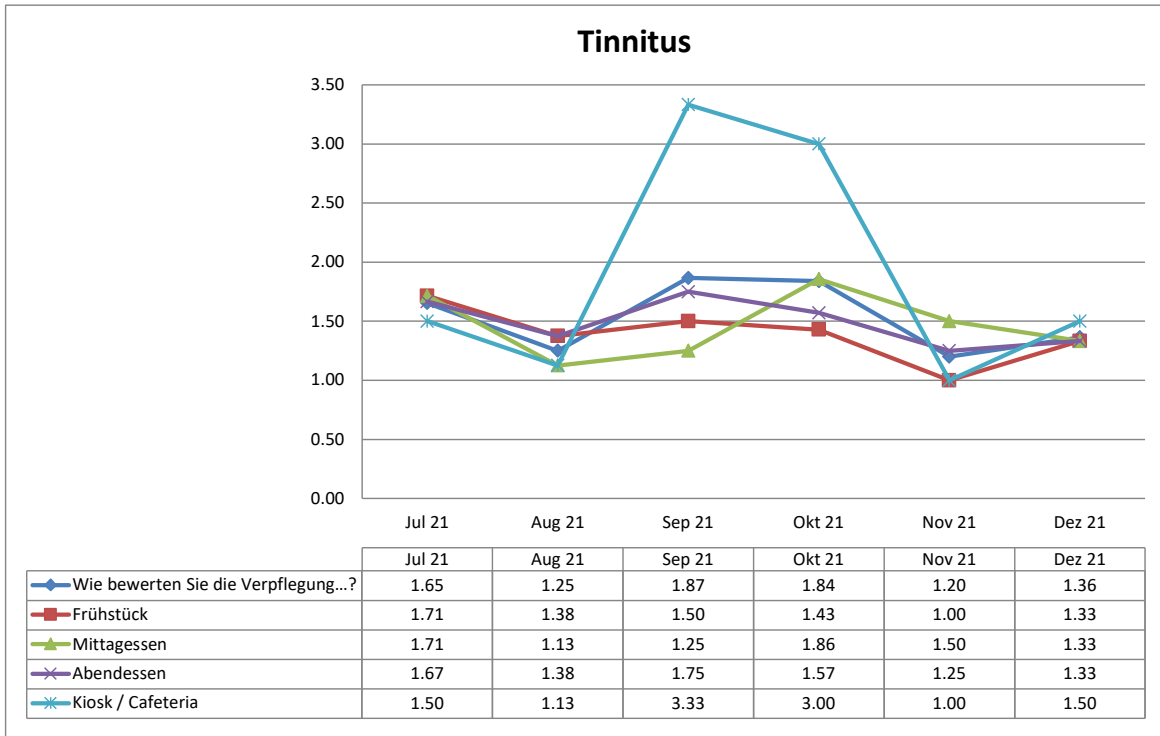
**Entwicklung der Ergebnisse
der Patientenbefragungen**



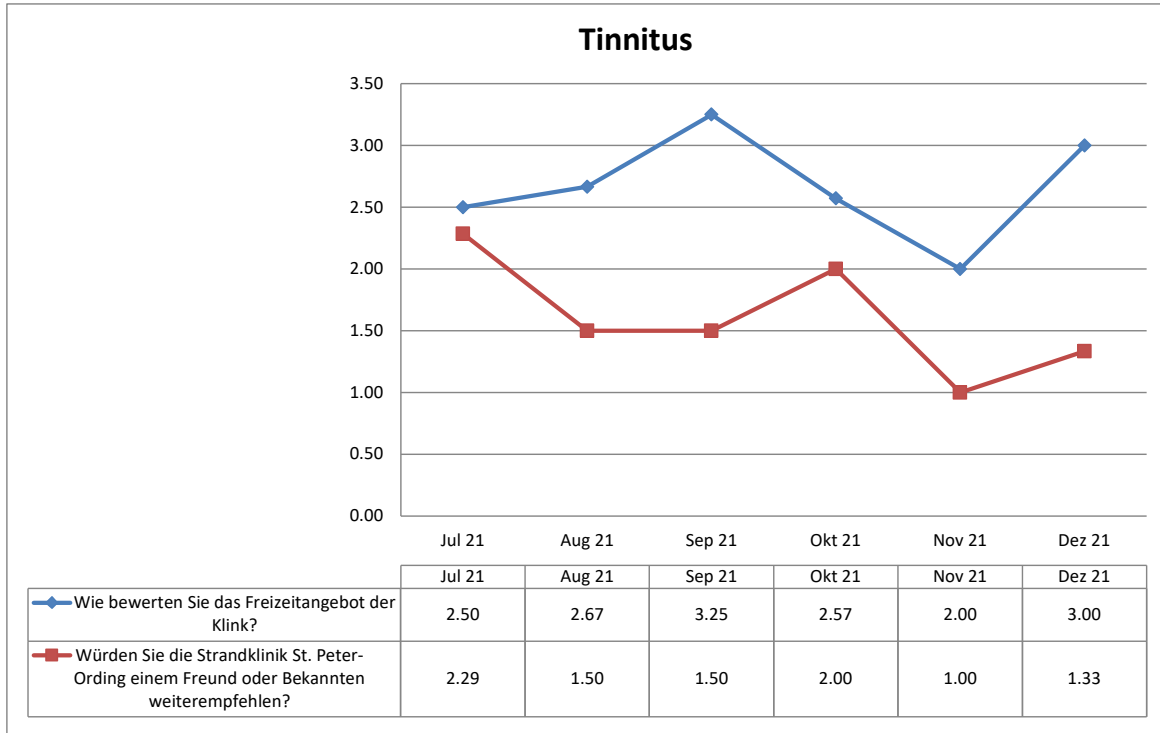
**Entwicklung der Ergebnisse
der Patientenbefragungen**



**Entwicklung der Ergebnisse
der Patientenbefragungen**



**Entwicklung der Ergebnisse
der Patientenbefragungen**



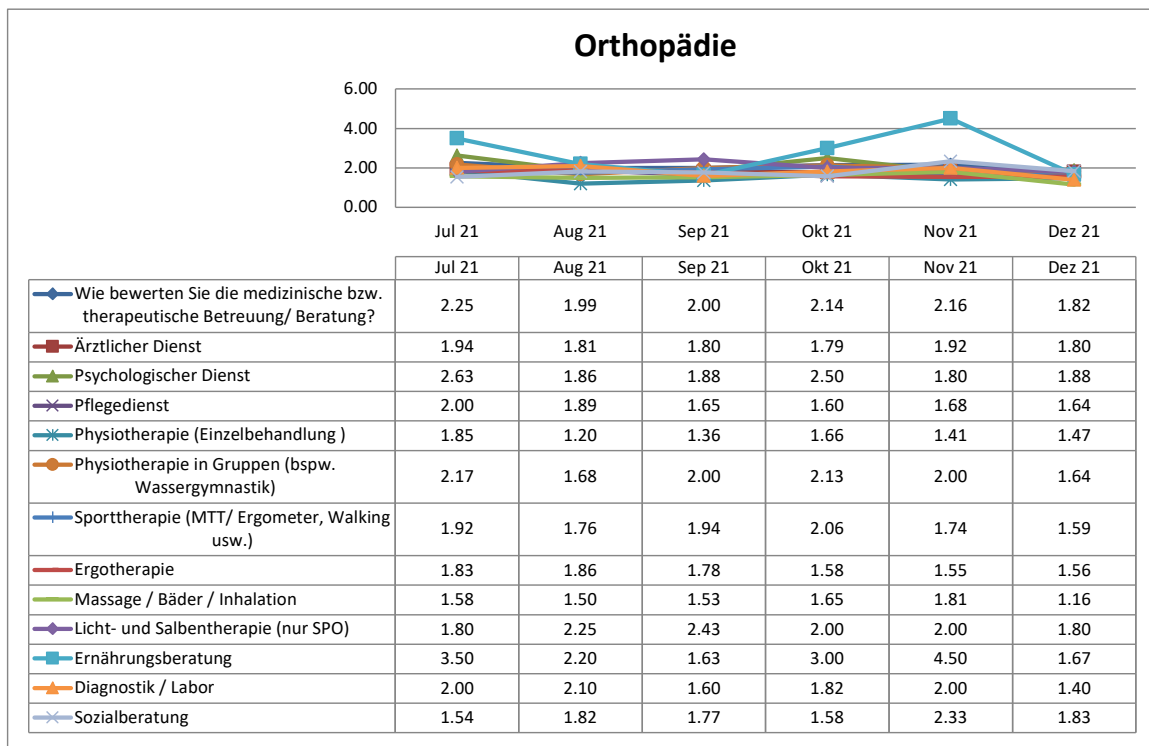
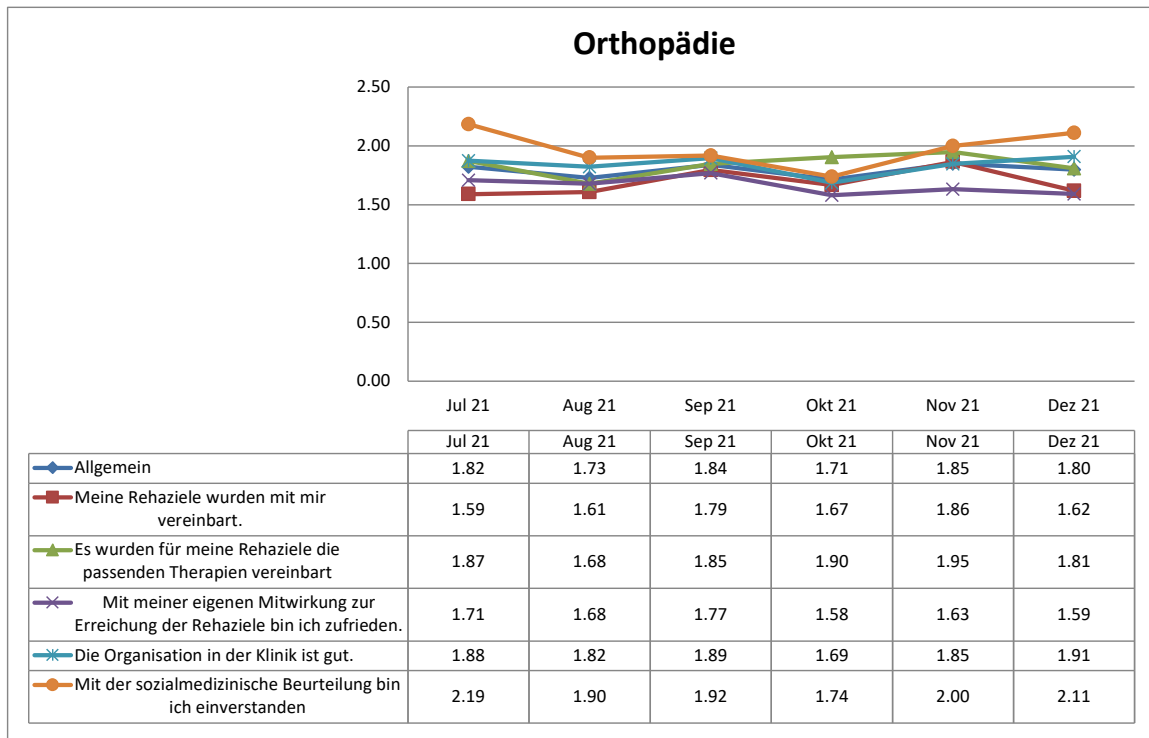
Strandklinik St. Peter-Ording

Bewertung Patientenfragebögen

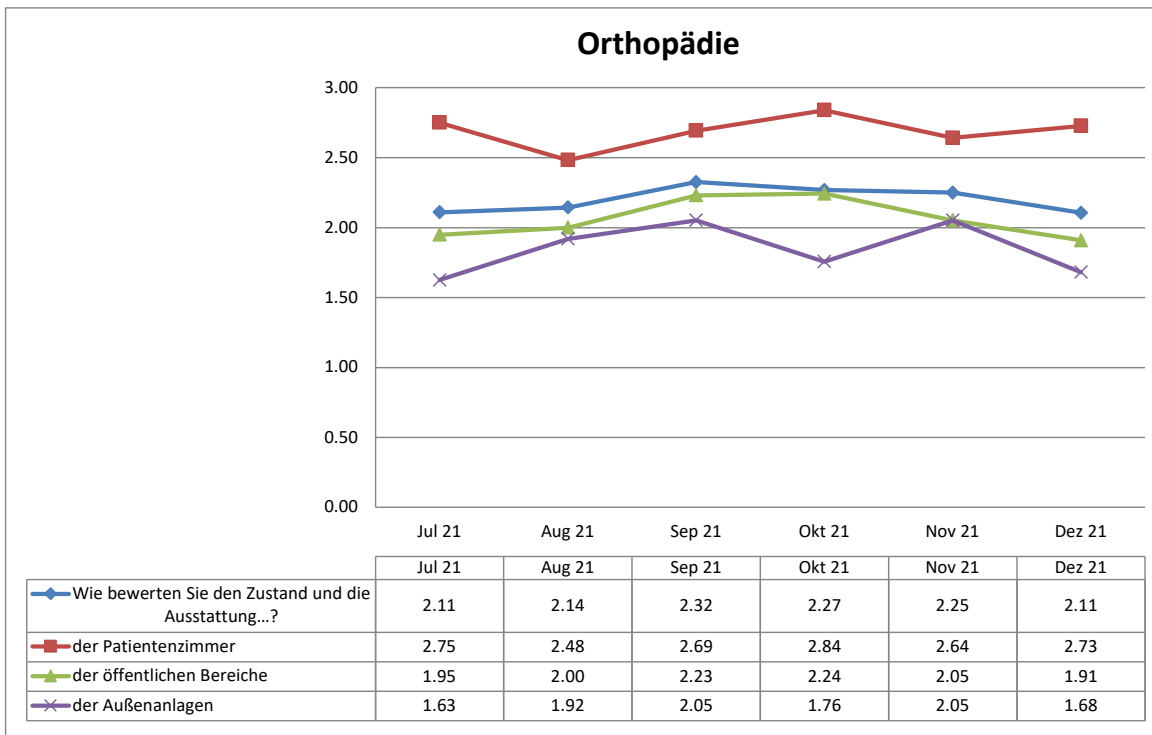
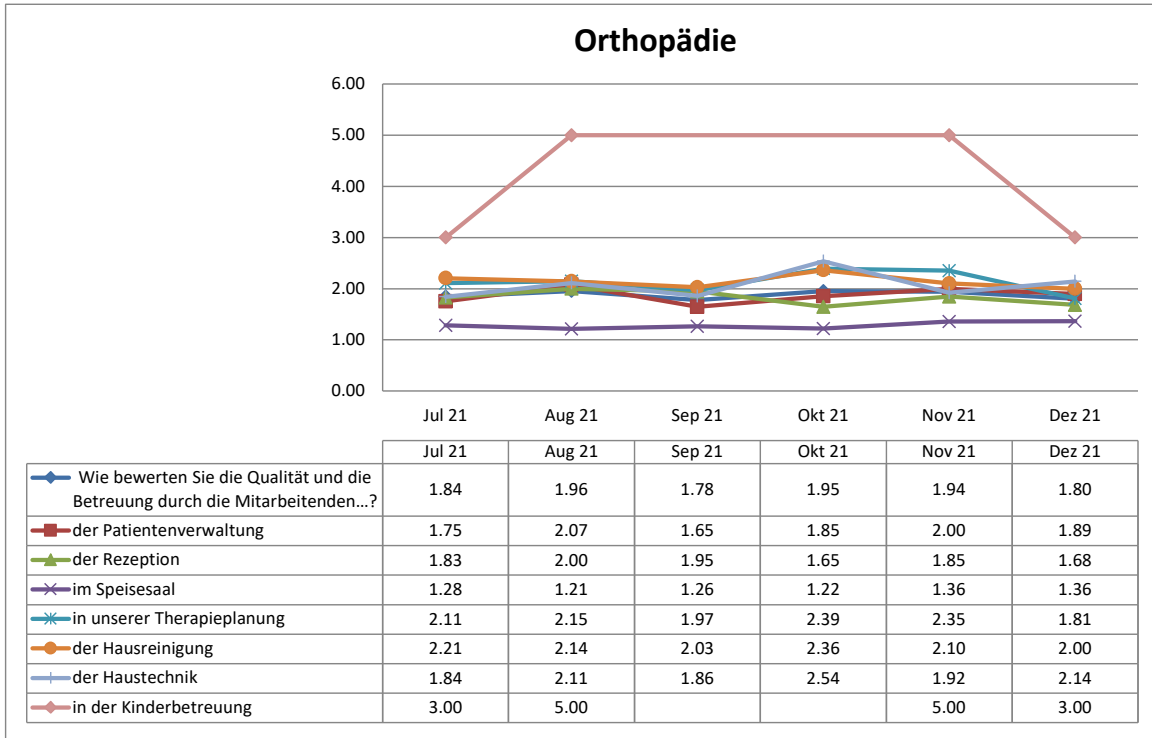
Fragebögen	202
------------	-----

Auswertung Patientenfragebögen		Orthopädie				Starrating
Nr.	Fragekomplexe	Ø-Noten	Rang	gew. D.	Rang	
1	Allgemein			1.80	2	★★★★
1b	Meine Rehazielle wurden mit mir vereinbart.	1.70	8			★★★★
1c	Es wurden für meine Rehazielle die passenden Therapien vereinbart	1.85	17			★★★★
1d	Mit meiner eigenen Mitwirkung zur Erreichung der Rehazielle bin ich zufrieden.	1.67	5			★★★★
1e	Die Organisation in der Klinik ist gut.	1.84	13			★★★★
1f	Mit der sozialmedizinische Beurteilung bin ich einverstanden	1.98	24			★★★★
2	Wie bewerten Sie die medizinische bzw. therapeutische Betreuung/ Beratung?			2.08	6	★★★★
2a	Ärztlicher Dienst	1.85	16			★★★★
2b	Psychologischer Dienst	2.10	30			★★★★
2c	Pflegedienst	1.77	10			★★★★
2d	Physiotherapie (Einzelbehandlung)	1.50	2			★★★★
2e	Physiotherapie in Gruppen (bspw. Wassergymnastik)	1.97	22			★★★★
2f	Sporttherapie (MTT/ Ergometer, Walking usw.)	1.85	15			★★★★
2g	Ergotherapie	1.69	7			★★★★
2j	Massage / Bäder / Inhalation	1.56	4			★★★★
2k	Licht- und Salbentherapie (nur SPO)	2.05	27			★★★★
2l	Ernährungsberatung	2.48	35			★★★★
2m	Diagnostik / Labor	1.85	14			★★★★
2n	Sozialberatung	1.87	20			★★★★
3	Wie bewerten Sie die Qualität und die Betreuung durch die Mitarbeitenden...?					1.88
3a	der Patientenverwaltung	1.86	19			★★★★
3b	der Rezeption	1.83	12			★★★★
3c	im Speisesaal	1.28	1			★★★★★
3d	in unserer Therapieplanung	2.15	32			★★★★
3e	der Hausreinigung	2.15	31			★★★★
3f	der Haustechnik	2.03	26			★★★★
3g	in der Kinderbetreuung	4.00	37			★★
4	Wie bewerten Sie den Zustand und die Ausstattung...?			2.21	7	★★★★
4a	der Patientenzimmer	2.69	36			★★★
4b	der öffentlichen Bereiche	2.08	28			★★★★
4c	der Außenanlagen	1.86	18			★★★★
5	Wie bewerten Sie die Verpflegung...?			1.75	1	★★★★
5a	Frühstück	1.69	6			★★★★
5b	Mittagessen	1.53	3			★★★★
5c	Abendessen	1.83	11			★★★★
5d	Kiosk / Cafeteria	1.98	25			★★★★
6	Wie bewerten Sie zusammenfassend...?			2.03	5	★★★★
6a	die Behandlungen und Therapien	1.71	9			★★★★
6b	die Schulungen und Vorträge?	1.97	23			★★★★
6c	die Beratungen?	1.93	21			★★★★
6d	die Unterstützung bei der Vorbereitung auf die Zeit nach der Reha (Nachsorge)?	2.09	29			★★★★
6e	die Erreichung Ihrer Rehazielle?	2.23	33			★★★★
6f	den Erfolg der Rehamaßnahme?	2.25	34			★★★★
7	Wie bewerten Sie das Freizeitangebot der Klink?			3.40	8	★★★
8	Würden Sie die Strandklinik St. Peter-Ording einem Freund oder Bekannten weiterempfehlen?			1.89	4	★★★★

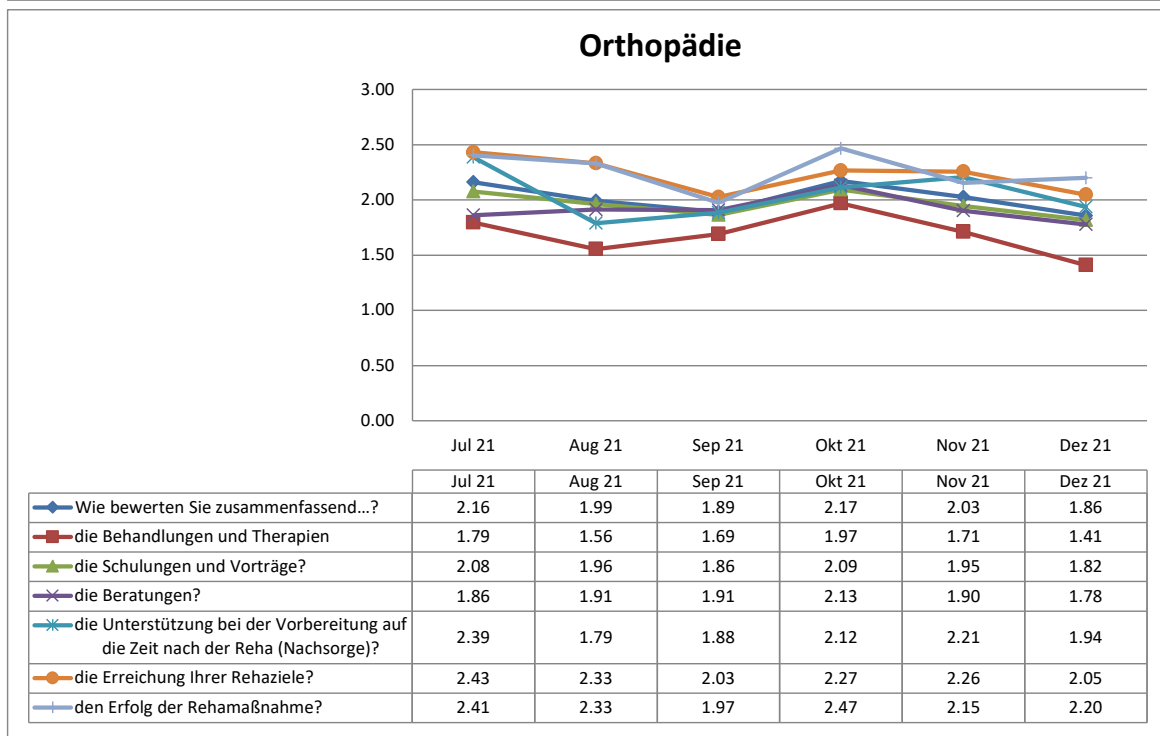
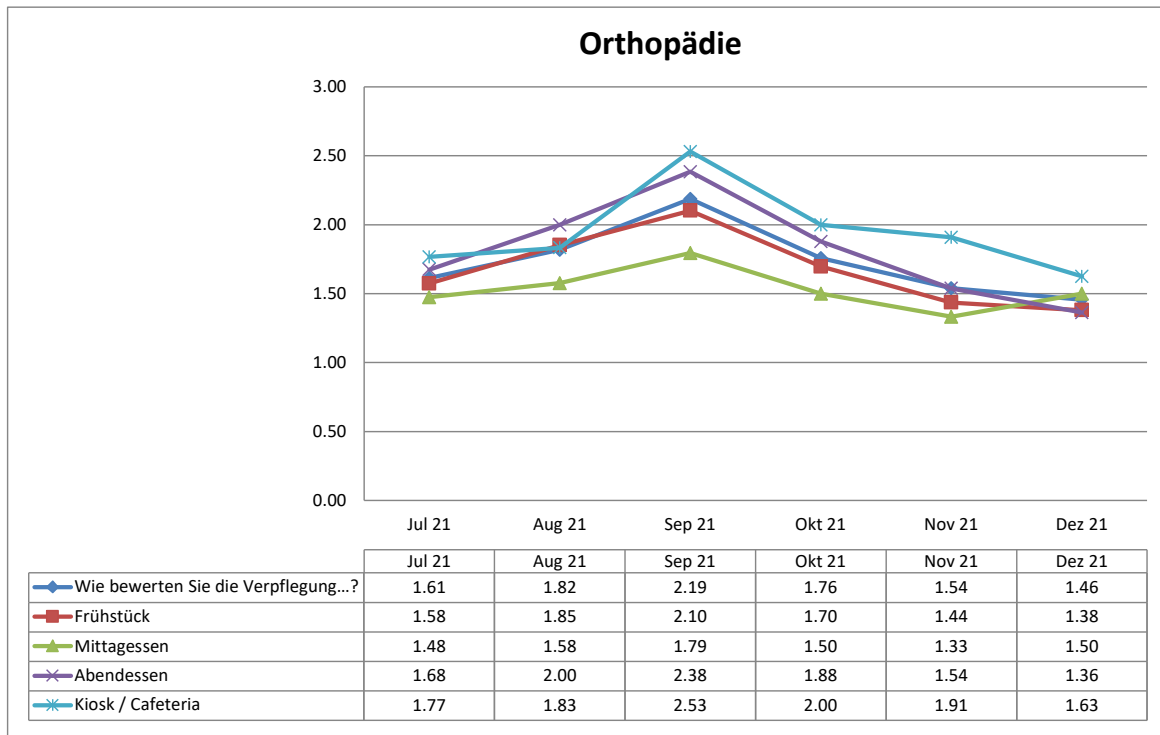
**Entwicklung der Ergebnisse
der Patientenbefragungen**



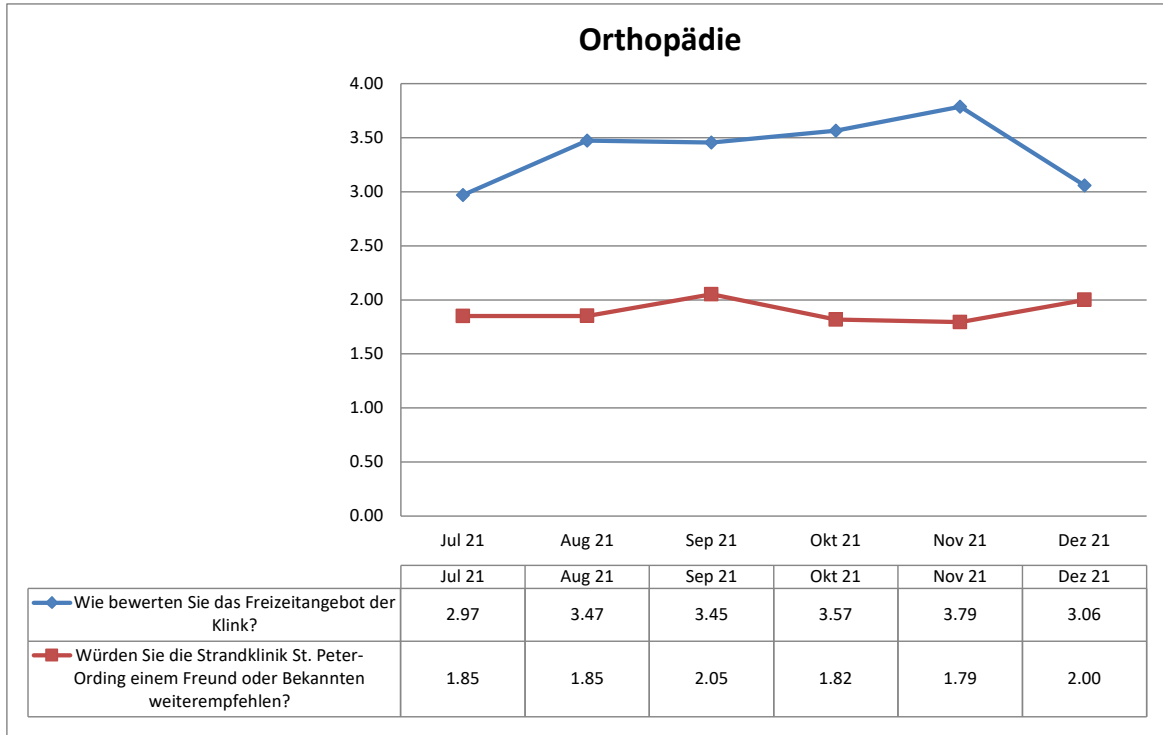
**Entwicklung der Ergebnisse
der Patientenbefragungen**



**Entwicklung der Ergebnisse
der Patientenbefragungen**



**Entwicklung der Ergebnisse
der Patientenbefragungen**



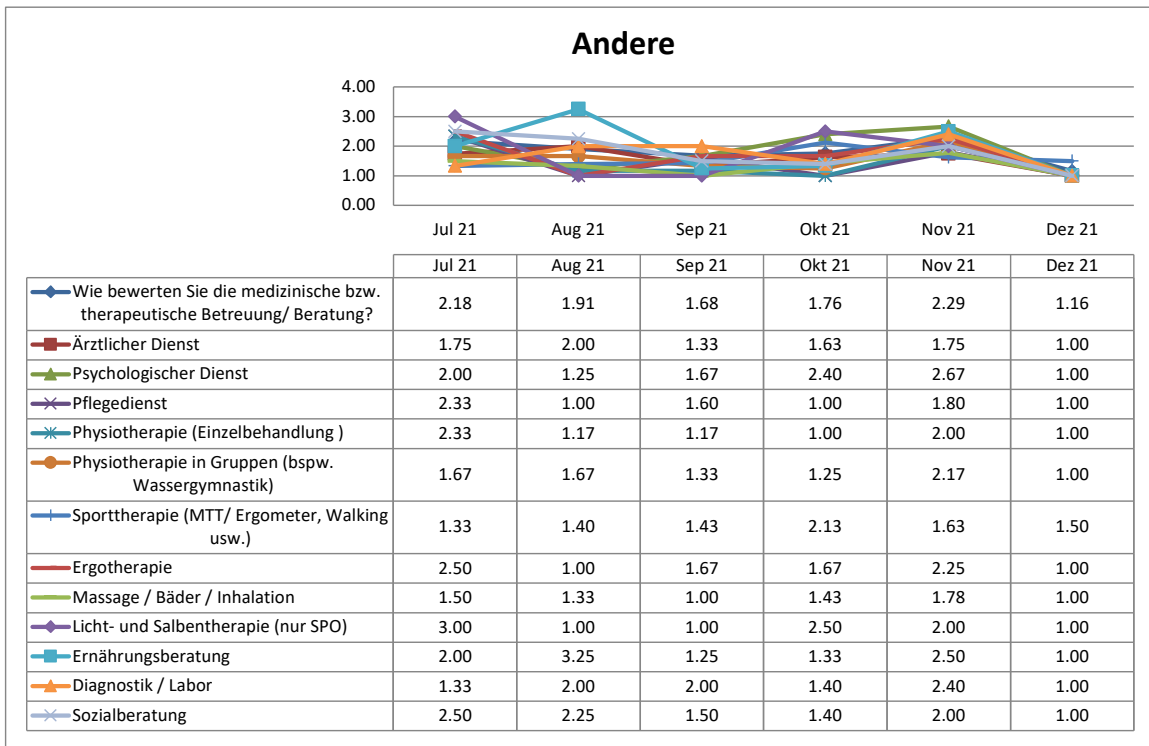
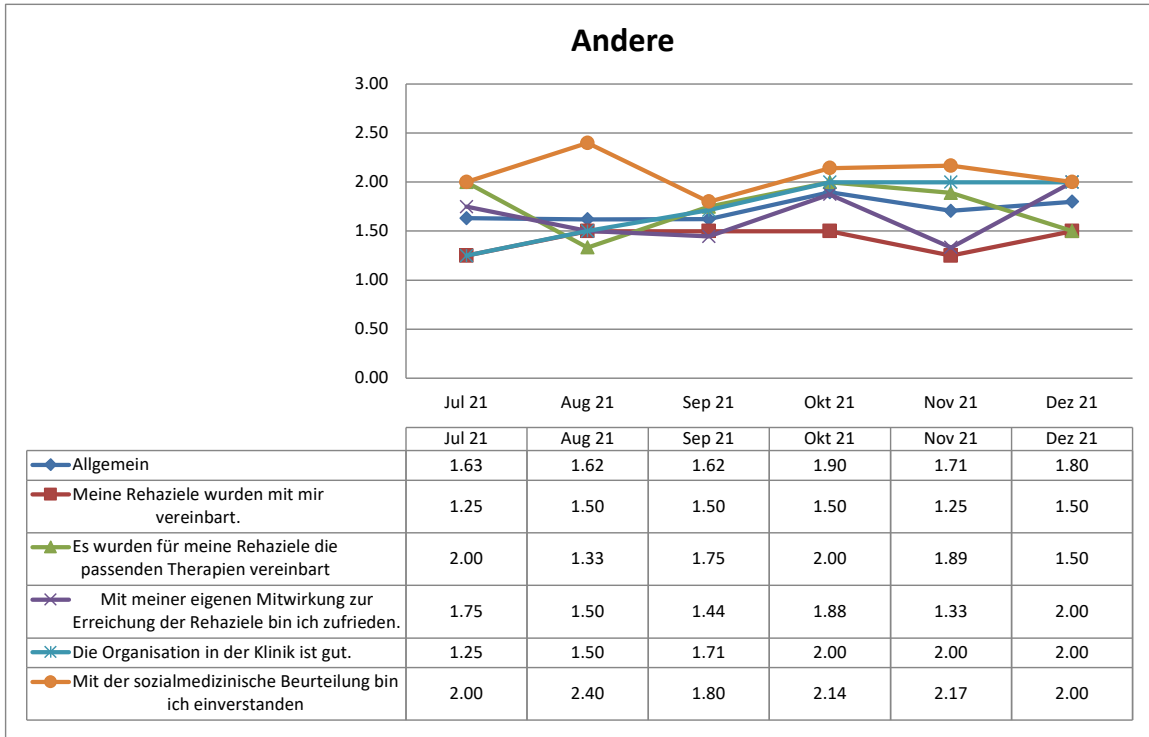
Strandklinik St. Peter-Ording

Bewertung Patientenfragebögen

Fragebögen	40
------------	----

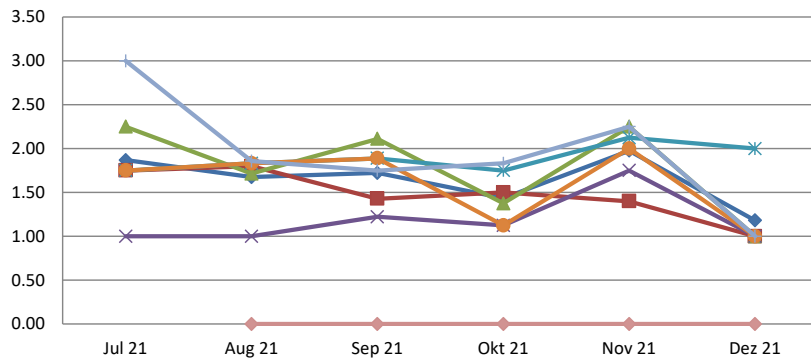
Auswertung Patientenfragebögen		Andere				Starrating		
Nr.	Fragekomplexe	Ø-Noten	Rang	gew. D.	Rang			
1	Allgemein			1.71	2	★★★★		
1b	Meine Rehazielle wurden mit mir vereinbart.	1.42	2			★★★★★		
1c	Es wurden für meine Rehazielle die passenden Therapien vereinbart	1.78	20			★★★★★		
1d	Mit meiner eigenen Mitwirkung zur Erreichung der Rehazielle bin ich zufrieden.	1.58	7			★★★★★		
1e	Die Organisation in der Klinik ist gut.	1.78	18			★★★★★		
1f	Mit der sozialmedizinische Beurteilung bin ich einverstanden	2.11	33			★★★★★		
2	Wie bewerten Sie die medizinische bzw. therapeutische Betreuung/ Beratung?			1.90	4	★★★★		
2a	Ärztlicher Dienst	1.62	9			★★★★★		
2b	Psychologischer Dienst	1.96	31			★★★★★		
2c	Pflegedienst	1.46	5			★★★★★		
2d	Physiotherapie (Einzelbehandlung)	1.44	3			★★★★★		
2e	Physiotherapie in Gruppen (bspw. Wassergymnastik)	1.59	8			★★★★★		
2f	Sporttherapie (MTT/ Ergometer, Walking usw.)	1.64	11			★★★★★		
2g	Ergotherapie	1.80	21			★★★★★		
2j	Massage / Bäder / Inhalation	1.45	4			★★★★★		
2k	Licht- und Salbentherapie (nur SPO)	1.88	24			★★★★★		
2l	Ernährungsberatung	1.91	27			★★★★★		
2m	Diagnostik / Labor	1.78	19			★★★★★		
2n	Sozialberatung	1.77	17			★★★★★		
3	Wie bewerten Sie die Qualität und die Betreuung durch die Mitarbeitenden...?					1.69	1	★★★★
3a	der Patientenverwaltung	1.52	6					★★★★★
3b	der Rezeption	1.87	23	★★★★★				
3c	im Speisesaal	1.24	1	★★★★★				
3d	in unserer Therapieplanung	1.89	26	★★★★★				
3e	der Hausreinigung	1.68	14	★★★★★				
3f	der Haustechnik	2.00	32	★★★★★				
3g	in der Kinderbetreuung	keine Angabe		★★★★★				
4	Wie bewerten Sie den Zustand und die Ausstattung...?			2.02	7	★★★★		
4a	der Patientenzimmer	2.33	36			★★★★★		
4b	der öffentlichen Bereiche	1.95	30			★★★★★		
4c	der Außenanlagen	1.77	16			★★★★★		
5	Wie bewerten Sie die Verpflegung...?			1.76	3	★★★★		
5a	Frühstück	1.65	12			★★★★★		
5b	Mittagessen	1.73	15			★★★★★		
5c	Abendessen	1.83	22			★★★★★		
5d	Kiosk / Cafeteria	1.88	25			★★★★★		
6	Wie bewerten Sie zusammenfassend...?			1.96	6	★★★★		
6a	die Behandlungen und Therapien	1.66	13			★★★★★		
6b	die Schulungen und Vorträge?	1.91	28			★★★★★		
6c	die Beratungen?	1.63	10			★★★★★		
6d	die Unterstützung bei der Vorbereitung auf die Zeit nach der Reha (Nachsorge)?	1.93	29			★★★★★		
6e	die Erreichung Ihrer Rehazielle?	2.29	34			★★★★★		
6f	den Erfolg der Rehamaßnahme?	2.32	35			★★★★★		
7	Wie bewerten Sie das Freizeitangebot der Klink?			3.42	8	★★★★		
8	Würden Sie die Strandklinik St. Peter-Ording einem Freund oder Bekannten weiterempfehlen?			1.90	5	★★★★		

**Entwicklung der Ergebnisse
der Patientenbefragungen**



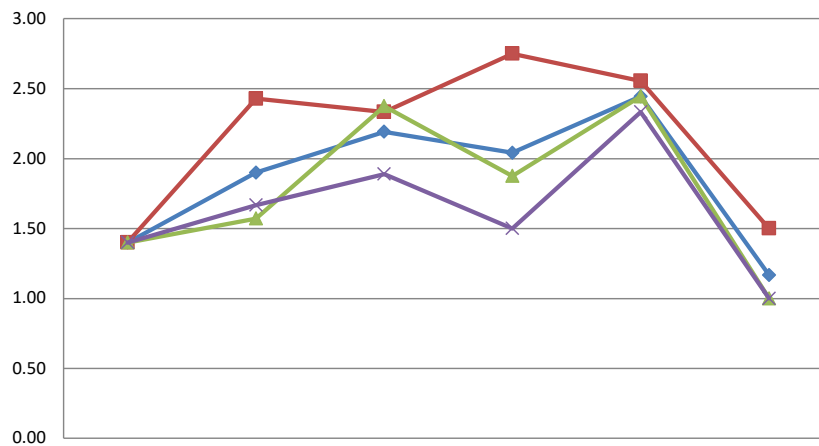
**Entwicklung der Ergebnisse
der Patientenbefragungen**

Andere



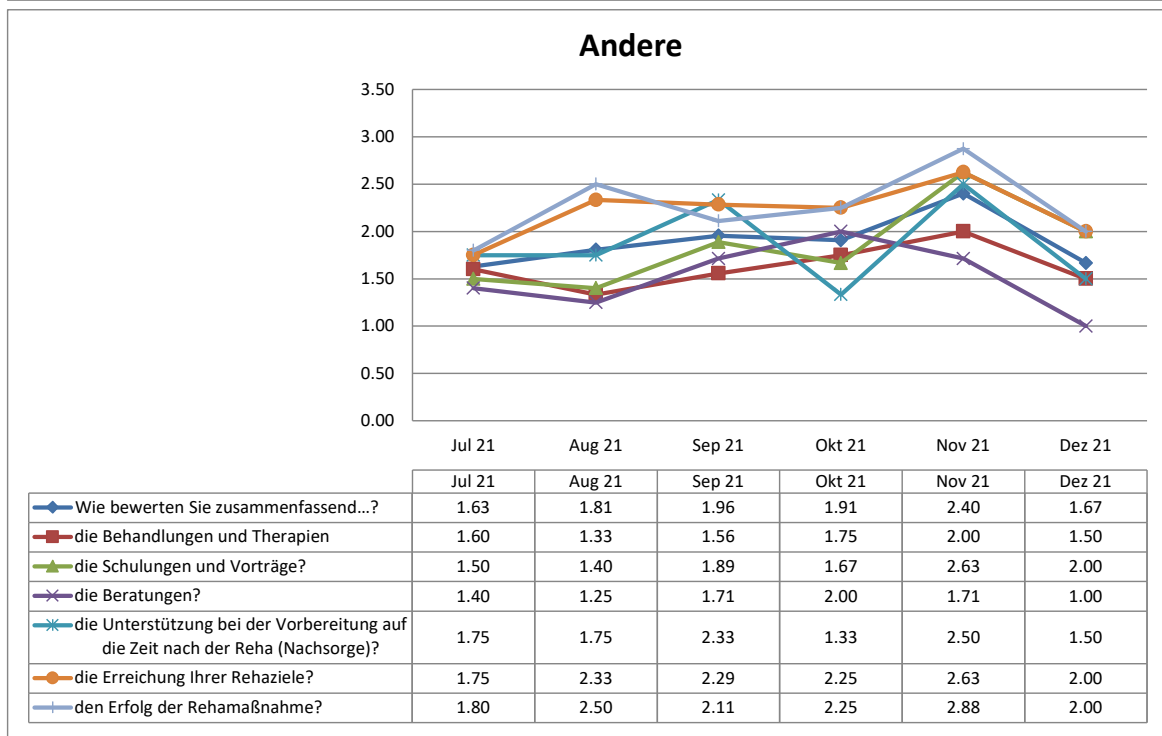
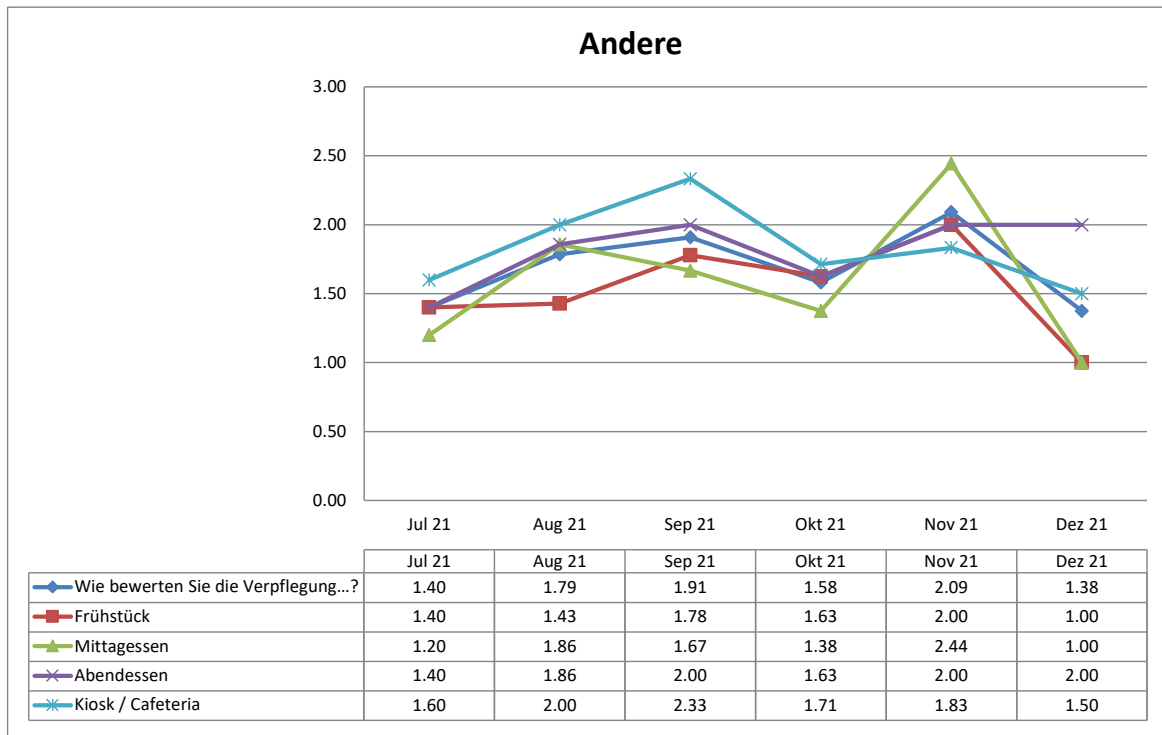
	Jul 21	Aug 21	Sep 21	Okt 21	Nov 21	Dez 21
Wie bewerten Sie die Qualität und die Betreuung durch die Mitarbeitenden...?	1.87	1.68	1.72	1.43	1.98	1.18
der Patientenverwaltung	1.75	1.80	1.43	1.50	1.40	1.00
der Rezeption	2.25	1.71	2.11	1.38	2.25	1.00
im Speisesaal	1.00	1.00	1.22	1.13	1.75	1.00
in unserer Therapieplanung	1.75	1.83	1.89	1.75	2.13	2.00
der Hausreinigung	1.75	1.83	1.89	1.13	2.00	1.00
der Haustechnik	3.00	1.86	1.75	1.83	2.25	1.00
in der Kinderbetreuung	0.00	0.00	0.00	0.00	0.00	0.00

Andere

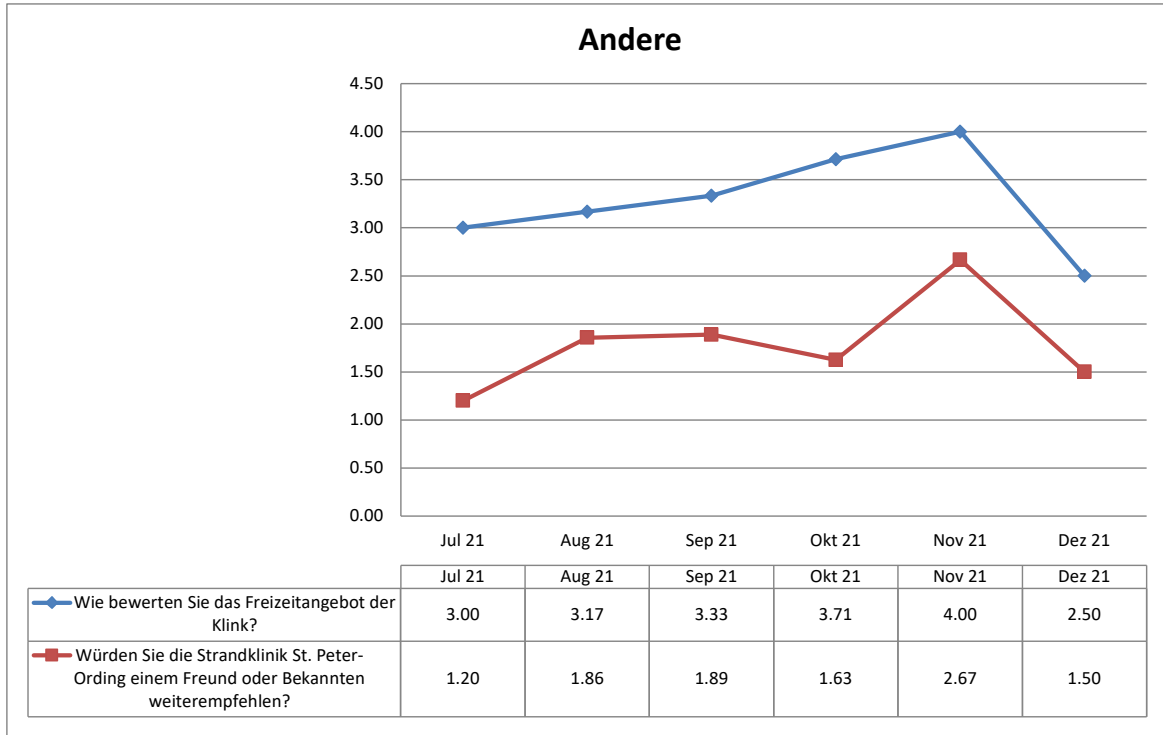


	Jul 21	Aug 21	Sep 21	Okt 21	Nov 21	Dez 21
Wie bewerten Sie den Zustand und die Ausstattung...?	1.40	1.90	2.19	2.04	2.44	1.17
der Patientenzimmer	1.40	2.43	2.33	2.75	2.56	1.50
der öffentlichen Bereiche	1.40	1.57	2.38	1.88	2.44	1.00
der Außenanlagen	1.40	1.67	1.89	1.50	2.33	1.00

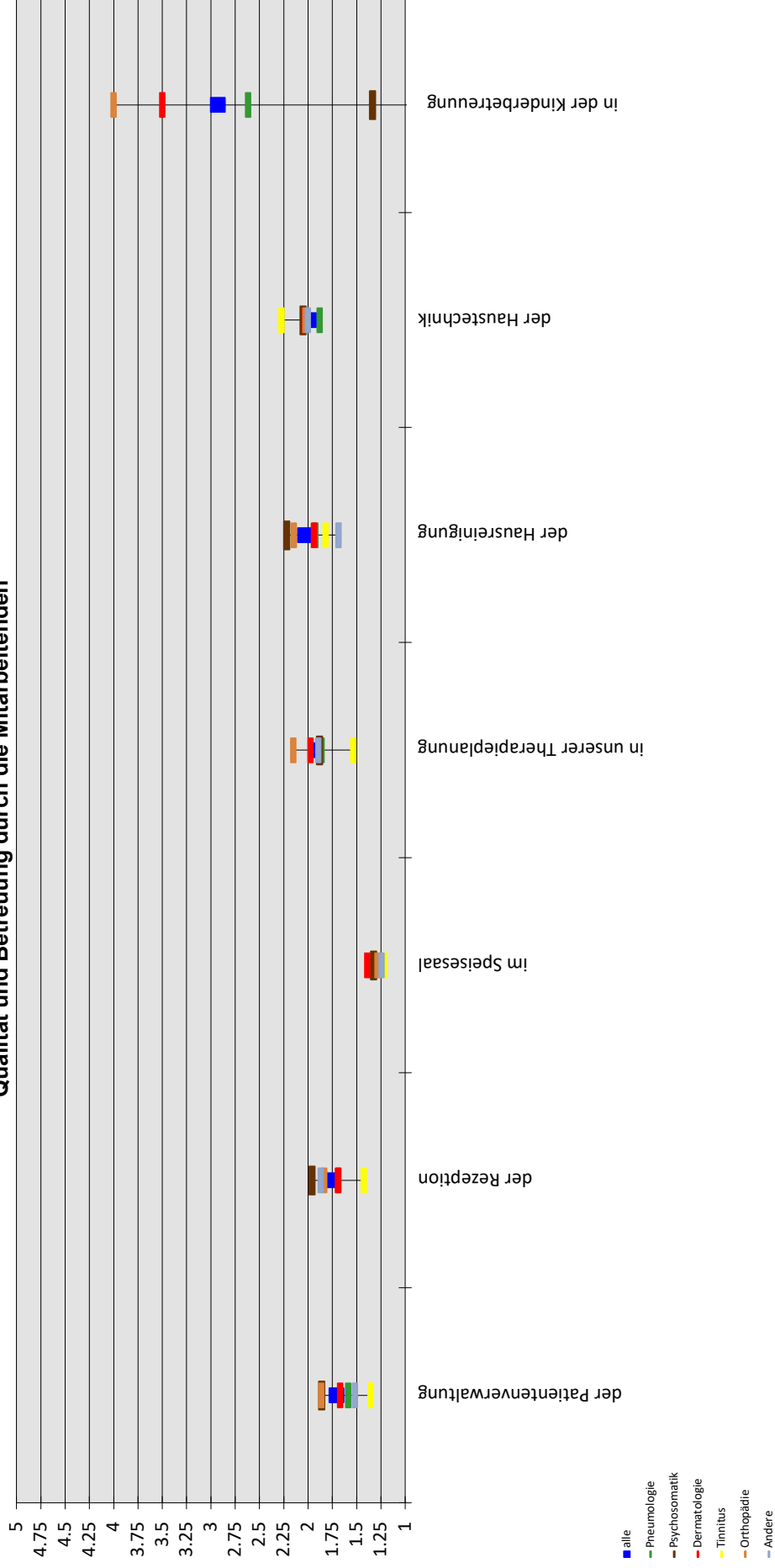
**Entwicklung der Ergebnisse
der Patientenbefragungen**

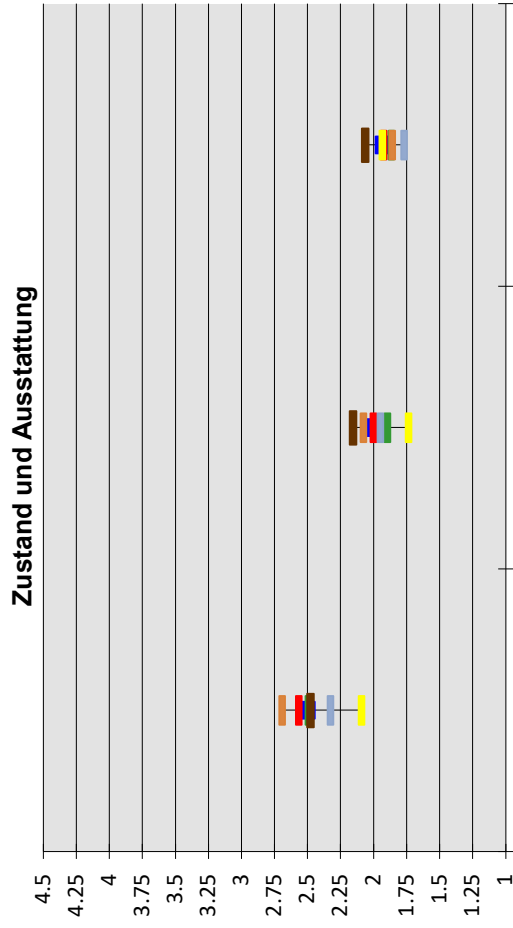
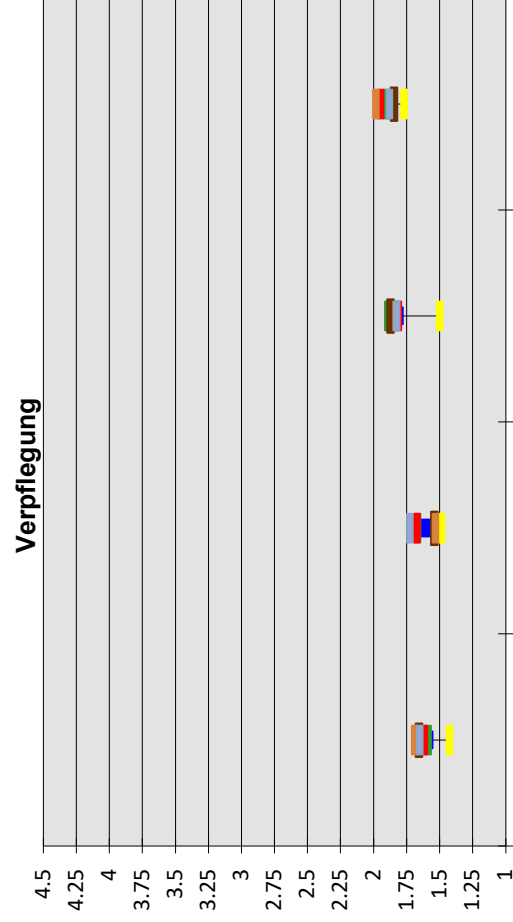


Entwicklung der Ergebnisse
der Patientenbefragungen



Qualität und Betreuung durch die Mitarbeitenden





- alle
- Pneumologie
- Psychochomatik
- Dermatologie
- Timitus
- Orthopädie
- Andere

Strandklinik St. Peter-Ordning
Juli 2021 bis Dezember 2021
 Tendenzen der Ergebnisse der Patientenbefragung

	Juli 21					Aug 21					Sep 21					Okt 21					
	Pneumologie k	Psychosozial k	Dermatologie / Trinitus	Orthopädie	Andere	Pneumologie k	Psychosozial k	Dermatologie / Trinitus	Orthopädie	Andere	Pneumologie k	Psychosozial k	Dermatologie / Trinitus	Orthopädie	Andere	Pneumologie k	Psychosozial k	Dermatologie / Trinitus	Orthopädie	Andere	
1 Allgemein	1,58	1,78	1,70	1,70	1,82	1,63	1,46	1,73	1,62	1,73	1,92	2,01	1,74	1,84	1,62	1,58	1,69	1,68	1,76	1,71	1,90
1a Meine Reha-Ziele wurden mit mir vereinbart.	1,42	1,90	1,64	1,96	1,59	1,25	1,39	2,09	1,41	1,75	1,61	1,97	1,75	1,83	1,71	1,50	1,48	1,83	1,71	2,00	1,50
1c Es wurden für meine Reha-Ziele die passenden Therapien vereinbart	1,60	1,78	1,68	2,29	1,87	2,00	1,53	2,11	1,59	1,68	1,33	1,74	2,16	2,00	1,50	1,59	1,69	1,84	1,83	1,90	2,00
1d Mit meiner eigenen Mitwirkung zur Erreichung der Reha-Ziele bin ich zufrieden.	1,50	1,71	1,54	1,29	1,71	1,75	1,48	1,81	1,41	1,00	1,68	1,50	1,69	1,77	1,44	1,56	1,48	1,74	1,17	1,58	1,88
1e Die Organisation in der Klinik ist gut.	1,69	1,88	1,83	1,57	1,88	1,25	1,62	1,91	1,55	1,50	1,92	1,50	2,01	2,00	2,07	1,67	1,89	1,52	1,71	1,69	2,00
1f Mit der sozialmedizinischen Beurteilung bin ich einverstanden	1,72	1,69	1,85	1,40	2,19	2,00	1,63	1,97	1,67	1,20	1,90	2,40	1,69	1,86	2,25	1,92	1,80	1,57	2,25	1,74	2,14
2 Bewertung medizinische/therapeutische Betreuung/ Beratung?	1,87	2,13	1,91	1,82	2,25	2,18	1,78	2,33	1,91	1,89	1,99	1,91	1,95	2,32	2,48	2,16	2,00	1,68	2,07	2,07	2,14
2a Arztlicher Dienst	1,54	2,21	1,63	2,14	1,94	1,75	1,45	2,27	1,75	1,71	1,81	2,00	1,69	2,29	2,20	2,25	1,80	1,33	1,54	2,02	1,79
2b Psychologischer Dienst	1,94	1,57	1,75	2,00	2,63	2,00	1,67	1,44	1,50	1,14	1,86	1,25	2,06	1,54	2,76	1,33	1,88	1,67	1,70	1,48	1,63
2c Pflegepersonal	1,52	1,98	1,46	1,25	2,00	2,33	1,55	2,29	1,43	1,83	1,89	1,00	1,73	2,09	1,88	2,00	1,65	1,60	1,55	1,83	1,41
2d Physiotherapie (Einzelbehandlung)	1,34	1,48	1,58	1,90	1,85	2,33	1,19	1,88	1,44	1,43	1,20	1,17	1,34	1,72	1,88	1,75	1,36	1,17	1,31	1,51	1,71
2e Physiotherapie in Gruppen (bspw. Wassergymnastik)	1,67	1,92	1,84	1,86	2,17	1,67	1,67	1,95	1,85	1,43	1,68	1,67	1,65	2,09	2,11	1,50	2,00	1,33	1,71	1,84	1,58
2f Sporttherapie (MTT/ Ergometer, Walking usw.)	1,57	1,89	1,57	1,57	1,92	1,33	1,57	2,14	2,09	1,71	1,76	1,40	1,65	2,18	2,11	1,75	1,94	1,43	1,49	1,85	1,40
2g Ergotherapie	1,68	1,70	2,29	1,00	1,83	2,50	1,58	2,14	2,09	1,00	1,86	1,00	1,73	2,33	2,55	2,50	1,78	1,67	1,64	1,47	1,78
2j Massage / Bäder / Inhalation	1,65	2,31	1,50	1,67	1,58	1,50	1,32	2,57	1,57	2,00	1,50	1,33	1,39	2,00	1,85	1,50	1,53	1,00	1,43	2,00	1,52
2k Licht- und Salbentherapie (nur SPO)	2,00	2,33	1,32	2,50	1,80	3,00	1,88	3,50	1,36	2,25	1,00	2,20	1,60	1,58	2,43	1,00	2,44	2,38	1,32	2,00	2,50
2l Ernährungsberatung	2,03	1,88	1,87	1,00	3,50	2,00	1,96	2,22	1,87	3,00	2,20	3,25	2,20	2,45	3,00	2,00	1,63	1,25	2,11	2,13	2,42
2m Diagnostik / Labor	1,42	1,70	2,10	1,25	2,00	1,33	1,47	1,90	1,81	1,50	2,10	2,00	1,70	1,74	2,12	2,00	1,60	2,00	1,52	1,95	1,93
2n Sozialberatung	1,65	2,22	2,17	1,00	1,54	2,50	1,86	1,86	1,82	1,50	1,82	2,25	1,82	2,07	2,85	3,00	1,77	1,50	1,58	1,79	2,00
3 Bewertung d. Qualität / Betreuung durch die Mitarbeitenden...?	1,70	1,87	1,74	1,70	1,84	1,87	1,77	2,14	1,68	1,59	1,96	1,68	1,86	1,96	2,21	1,41	1,78	1,72	1,68	1,70	1,57
3a der Patientenverwaltung	1,52	1,80	1,58	1,17	1,75	1,75	1,58	2,18	1,52	1,43	2,07	1,60	1,78	1,93	2,08	1,33	1,65	1,43	1,56	1,73	1,56
3b der Rezeption	1,74	1,93	1,72	1,43	1,83	2,25	1,89	2,31	1,61	1,38	2,30	1,71	1,77	2,20	2,09	1,25	1,95	2,11	1,53	1,68	1,32
3c im Speisesaal	1,31	1,19	1,43	1,29	1,28	1,00	1,35	1,44	1,28	1,13	1,21	1,00	1,37	1,41	1,72	1,00	1,26	1,22	1,51	1,36	1,29
3d in unserer Therapieplanung	1,84	2,00	1,89	1,57	2,11	1,75	1,74	2,07	1,89	1,38	2,15	1,83	2,13	1,92	2,40	1,50	1,97	1,89	1,75	1,75	1,86
3e der Hausreinigung	1,99	2,33	1,79	2,14	2,21	1,75	1,97	2,58	2,03	2,13	2,14	1,83	2,12	2,27	2,23	1,25	2,03	1,89	1,86	1,98	1,72
3f der Haustechnik	1,82	2,06	1,80	2,67	1,84	3,00	2,11	2,48	1,86	2,14	2,11	1,86	2,05	2,17	2,62	2,33	1,86	1,75	1,98	1,76	1,74
3g in der Kinderbetreuung	3,00	1,00	5,00	3,00	3,00	3,25	1,00	3,25	1,00	5,00	5,00	3,25	2,33	4,67	3,00	2,33	1,86	1,75	1,00	2,00	2,54
4 Wie bewerten Sie den Zustand und die Ausstattung...?	2,02	2,21	1,80	2,16	2,11	1,40	2,21	2,46	1,82	2,14	1,90	2,19	2,25	2,46	2,32	2,19	2,06	2,10	2,10	1,67	2,27
4a der Patientenzimmer	2,36	2,61	2,00	2,71	2,75	1,40	2,70	2,71	2,13	2,48	2,43	2,82	2,37	3,00	2,75	2,69	2,33	2,49	2,32	2,71	1,43
4b der öffentlichen Bereiche	1,83	2,13	1,76	1,50	1,95	1,40	2,04	2,29	2,11	1,57	2,00	1,57	1,91	2,26	2,26	2,50	2,23	2,38	1,90	2,06	1,87
4c der Außenanlagen	1,88	1,89	1,64	2,17	1,63	1,40	1,89	2,43	2,14	1,71	1,92	1,67	1,83	2,10	2,16	2,00	2,05	1,89	1,78	1,92	1,71
5 Wie bewerten Sie die Verpflegung...?	1,74	1,72	1,59	1,65	1,61	1,40	1,79	1,81	1,65	1,25	1,82	1,79	1,96	1,84	2,30	1,87	2,19	1,91	1,88	1,61	1,64
5a Frühstück	1,67	1,69	1,55	1,71	1,58	1,40	1,64	1,77	1,48	1,38	1,85	1,43	1,66	1,76	2,03	1,50	2,10	1,78	1,72	1,58	1,43
5b Mittagessen	1,61	1,98	1,46	1,71	1,48	1,20	1,67	1,65	1,62	1,13	1,58	1,66	1,81	1,59	2,12	1,25	1,79	1,67	1,85	1,40	1,61
5c Abendessen	1,99	1,94	1,76	1,67	1,68	1,40	2,01	1,98	1,76	1,38	2,00	1,86	2,09	1,94	2,44	1,75	2,38	2,00	1,94	1,70	1,60
5d Kiosk / Cafeteria	1,89	1,74	1,58	1,50	1,77	1,60	1,84	1,83	1,73	1,13	1,83	2,00	2,38	2,09	2,69	3,33	2,53	2,33	2,05	1,82	1,81
6 Wie bewerten Sie zusammenfassend...?	1,79	2,02	1,83	2,00	2,16	1,63	1,80	2,19	1,76	1,87	1,99	1,81	2,04	2,12	2,30	1,74	1,89	1,96	1,78	1,85	1,83
6a die Behandlungen und Therapien	1,49	1,77	1,59	1,71	1,69	1,60	1,49	1,90	1,52	1,50	1,56	1,33	1,60	1,86	1,91	1,50	1,69	1,56	1,47	1,65	1,67
6b die Schulungen und Vorträge?	1,70	1,90	1,62	2,00	2,08	1,50	1,73	2,11	1,76	1,75	1,96	1,40	2,01	2,04	2,19	1,75	1,86	1,89	1,68	1,62	1,83
6c die Beratungen?	1,71	2,02	1,69	2,00	1,86	1,40	1,73	2,05	1,63	1,67	1,91	1,25	2,00	2,04	2,33	2,00	1,91	1,71	1,71	1,80	2,00
6d die Unterstützung bei der Vorbereitung auf die Zeit nach der Reha?	1,97	2,30	1,96	1,83	2,39	1,75	2,17	2,16	2,00	2,14	1,79	1,75	2,36	2,18	2,82	1,67	1,88	1,33	1,84	1,97	1,83
6e die Erreichung ihrer Reha-Ziele?	1,98	2,10	2,00	2,14	2,29	2,41	1,80	1,87	2,46	1,86	2,25	2,33	2,18	2,34	2,36	1,75	2,03	2,29	2,01	2,02	2,07
6f den Erfolg der Reha-Maßnahme?	1,96	2,08	2,10	2,29	2,41	1,80	1,87	2,46	1,86	2,25	2,33	2,50	2,20	2,29	2,33	1,75	1,97	2,11	1,99	2,06	2,07
7 Wie bewerten Sie das Freizeitangebot der Klinik?	3,13	3,63	3,28	2,78	2,80	2,97	3,00	3,14	3,43	3,28	2,67	3,47	3,45	3,38	3,42	3,25	3,45	3,33	3,08	3,55	3,00
8 Weiterempfehlung an einem Freund oder Bekannten?	1,51	1,83	1,86	2,29	1,85	1,20	1,71	2,04	2,10	1,50	1,85	1,86	2,00	1,96	2,30	1,50	2,05	1,89	1,69	1,70	1,68

Strandklinik St. Peter-Ordning
Juli 2021 bis Dezember 2021
Tendenzen der Ergebnisse der Patientenbefragung

	Nov 21					Dez 21					Durchschnitt 2021				
	Pneumologie k	Psychosozial	Dermatologie / Trinitas	Orthopädie	Andere	Pneumologie k	Psychosozial	Dermatologie / Trinitas	Orthopädie	Andere	Pneumologie k	Psychosozial	Dermatologie / Trinitas	Orthopädie	Andere
1 Allgemein	1.53	1.81	1.74	1.06	1.85	1.49	1.91	1.78	1.93	1.80	1.80	1.58	1.85	1.60	1.71
1a Meine Reha-Ziele wurden mit mir vereinbart.	1.50	1.81	1.56	1.00	1.86	1.29	1.39	2.05	1.75	1.91	1.67	1.62	1.70	1.70	1.42
1c Es wurden für meine Reha-Ziele die passenden Therapien vereinbart.	1.52	1.95	1.73	1.00	1.95	1.89	1.50	2.02	1.85	2.00	1.81	1.59	1.95	1.78	1.85
1d Mit meiner eigenen Mitwirkung zur Erreichung der Reha-Ziele bin ich zufrieden.	1.52	1.69	1.50	1.00	1.63	1.33	1.49	1.61	1.85	2.00	1.59	1.62	1.67	1.25	1.67
1e Die Organisation in der Klinik ist gut.	1.54	1.77	1.88	1.00	1.85	2.00	1.63	1.95	1.62	2.00	1.91	2.00	1.70	1.56	1.84
1f Mit der sozialmedizinischen Beurteilung bin ich einverstanden.	1.60	1.85	2.00	1.50	2.00	2.17	1.40	1.91	1.88	2.00	2.11	2.00	1.64	1.82	1.78
2 Bewertung medizinische/therapeutische Betreuung/ Beratung?	1.77	2.13	1.78	1.96	2.16	2.29	1.90	2.27	2.01	1.69	1.82	2.21	2.01	1.93	2.08
2a Ärztlicher Dienst	1.50	1.92	1.88	1.50	1.92	1.75	1.47	2.09	1.82	1.67	1.80	1.53	2.13	1.80	2.00
2b Psychologischer Dienst	1.71	1.56	1.63	1.25	1.80	2.67	1.65	1.66	1.71	1.33	1.88	1.00	1.80	1.54	1.90
2c Pflegepersonal	1.59	1.62	1.61	1.67	1.68	1.80	1.43	2.03	1.86	1.00	1.64	1.00	1.57	1.97	1.77
2d Physiotherapie (Einzelbehandlung)	1.23	1.98	1.46	1.67	1.41	2.00	1.23	1.96	1.56	2.00	1.47	1.00	1.28	1.61	1.79
2e Physiotherapie in Gruppen (bspw. Wassergymnastik)	1.70	2.14	1.53	2.25	2.00	2.17	1.76	2.10	1.71	1.50	1.64	1.00	1.69	2.01	1.80
2f Sporttherapie (MTT/ Ergometer, Walking usw.)	1.65	1.87	1.57	1.50	1.74	1.63	1.61	2.10	1.70	1.50	1.59	1.50	2.00	1.79	1.59
2g Ergotherapie	1.67	1.71	1.25	1.55	2.25	1.56	1.88	2.00	1.50	1.56	1.00	1.64	1.83	1.86	1.69
2j Massage / Bäder / Inhalation	1.49	2.25	1.25	1.81	1.78	1.44	1.82	1.13	1.13	1.16	1.00	1.46	2.17	1.51	1.91
2k Licht- und Salbtherapie (nur SPO)	1.50	1.70	1.53	3.00	2.00	2.00	2.00	2.00	1.50	1.80	1.00	1.98	2.14	1.43	2.67
2l Ernährungsberatung	1.84	2.14	1.50	1.00	4.50	2.50	2.45	2.13	2.50	1.67	1.00	2.07	2.15	2.15	1.67
2m Diagnostik / Labor	1.32	2.12	1.54	1.50	2.40	1.32	1.86	2.17	1.00	1.40	1.00	1.47	1.87	1.92	1.45
2n Sozialberatung	1.43	1.88	1.54	2.00	2.33	2.00	2.88	2.42	2.00	1.83	1.00	1.82	2.03	2.09	1.50
3 Bewertung d. Qualität / Betreuung durch die Mitarbeitenden...?	1.62	1.71	1.69	1.58	1.94	1.98	1.52	1.83	1.71	1.47	1.80	1.18	1.70	1.86	1.57
3a der Patientenverwaltung	1.50	1.68	1.73	1.25	2.00	1.40	1.55	1.89	1.45	1.33	1.89	1.00	1.58	1.66	1.36
3b der Rezeption	1.66	1.71	1.69	2.25	1.85	2.25	1.36	1.96	1.67	1.00	1.68	1.00	1.69	1.69	1.42
3c im Speisesaal	1.25	1.36	1.27	1.50	1.36	1.75	1.07	1.18	1.23	1.00	1.36	1.00	1.33	1.32	1.39
3d in unserer Therapieplanung	1.79	1.77	1.83	1.00	2.35	2.13	1.98	1.78	1.85	2.33	1.81	2.00	1.86	1.88	1.97
3e der Hausreinigung	1.92	2.05	1.92	1.75	2.10	2.00	1.49	2.09	1.85	1.33	2.00	1.00	1.92	2.22	1.94
3f der Haustechnik	1.55	1.70	1.79	1.92	2.25	2.25	1.57	2.32	2.57	2.00	2.14	1.00	1.88	2.05	2.03
3g in der Kinderbetreuung	1.67	2.00	1.33	5.00	5.00	5.00	5.00	5.00	5.00	3.00	3.00	3.00	3.50	3.50	4.00
4 Wie bewerten Sie den Zustand und die Ausstattung...?	2.09	2.18	2.12	1.30	2.25	2.44	1.87	2.18	2.11	2.33	2.11	1.17	2.09	2.23	2.16
4a der Patientenzimmer	2.38	2.32	2.27	1.25	2.64	2.96	2.05	2.55	2.67	2.33	2.73	1.50	2.49	2.48	2.57
4b der öffentlichen Bereiche	1.94	2.16	2.04	1.33	2.05	2.44	1.66	2.00	1.92	2.33	1.91	1.00	1.89	2.15	2.00
4c der Außenanlagen	1.93	2.05	2.04	1.33	2.05	2.33	1.90	2.00	1.77	2.33	1.88	1.00	1.86	2.06	1.92
5 Wie bewerten Sie die Verpflegung...?	1.57	1.83	1.56	1.20	1.54	2.09	1.48	1.48	1.65	1.36	1.46	1.38	1.76	1.72	1.75
5a Frühstück	1.39	1.65	1.46	1.00	1.44	2.00	1.30	1.48	1.46	1.33	1.38	1.00	1.59	1.66	1.61
5b Mittagessen	1.60	1.64	1.50	1.50	1.33	2.44	1.33	1.36	1.54	1.33	1.50	1.00	1.67	1.54	1.67
5c Abendessen	1.58	2.02	1.38	1.25	1.54	2.00	1.57	1.64	1.85	1.33	1.36	2.00	1.89	1.87	1.81
5d Kiosk / Cafeteria	1.74	2.04	1.95	1.00	1.91	1.83	1.80	1.45	1.78	1.50	1.63	1.50	1.91	1.84	1.95
6 Wie bewerten Sie zusammenfassend...?	1.75	2.04	2.04	1.43	2.03	2.40	1.85	2.20	2.07	2.35	1.86	1.67	1.83	2.07	1.97
6a die Behandlungen und Therapien	1.48	1.81	1.73	1.00	1.71	2.00	1.40	1.88	1.69	2.00	1.41	1.50	1.67	1.56	1.71
6b die Schulungen und Vorträge?	1.71	1.81	1.85	1.25	1.95	2.63	1.81	1.88	1.85	2.50	1.82	2.00	1.77	1.89	1.82
6c die Beratungen?	1.59	1.85	1.96	1.25	1.90	1.71	1.63	1.90	2.17	2.33	1.78	1.00	1.76	1.95	1.99
6d die Unterstützung bei der Vorbereitung auf die Zeit nach der Reha?	1.91	2.23	2.48	1.67	2.21	2.50	2.03	2.53	1.90	2.67	1.94	1.50	2.05	2.23	2.18
6e die Erreichung Ihrer Reha-Ziele?	1.97	2.04	2.04	1.75	2.26	2.63	2.02	2.51	2.23	2.33	2.05	2.01	2.28	2.03	2.00
6f den Erfolg der Reha-Maßnahmen?	1.87	2.25	2.23	1.75	2.15	2.88	2.02	2.51	2.54	2.33	2.20	2.00	1.98	2.27	2.16
7 Wie bewerten Sie das Freizeitangebot der Klinik?	3.10	3.44	3.64	2.00	3.79	4.00	3.14	3.56	3.60	3.00	3.06	2.50	3.18	3.48	3.25
8 Weiterempfehlung an einem Freund oder Bekannten?	1.65	1.71	1.85	1.00	1.79	2.67	1.74	2.00	2.00	1.33	2.00	1.50	1.71	1.87	1.69

Wie sind Sie auf die Strandklinik St. Peter-Ording aufmerksam geworden?

