

# **Jahresauswertung**

# **Patientenbefragungen**

**Januar 2022 bis Dezember 2022**

**Strandklinik Boltenhagen**  
Klinik für Kardiologie/ Angiologie, Hämatologie/ intern. Onkologie

**Datenmaterial**

# **Auswertung**

## **alle Patienten**

## **Bewertung Patientenfragebögen** **statistische Angaben**

Anzahl der Fragebögen für Auswertung	3252
nutzbare Fragebögen	2936
davon Fragebögen Kardiologie/ Angiologie	750
davon Fragebögen Hämatologie/ intern. Onkologie	2186
keine Zuordnung	316
ausgegebene Fragebögen	4343
Rücklaufquote	75%

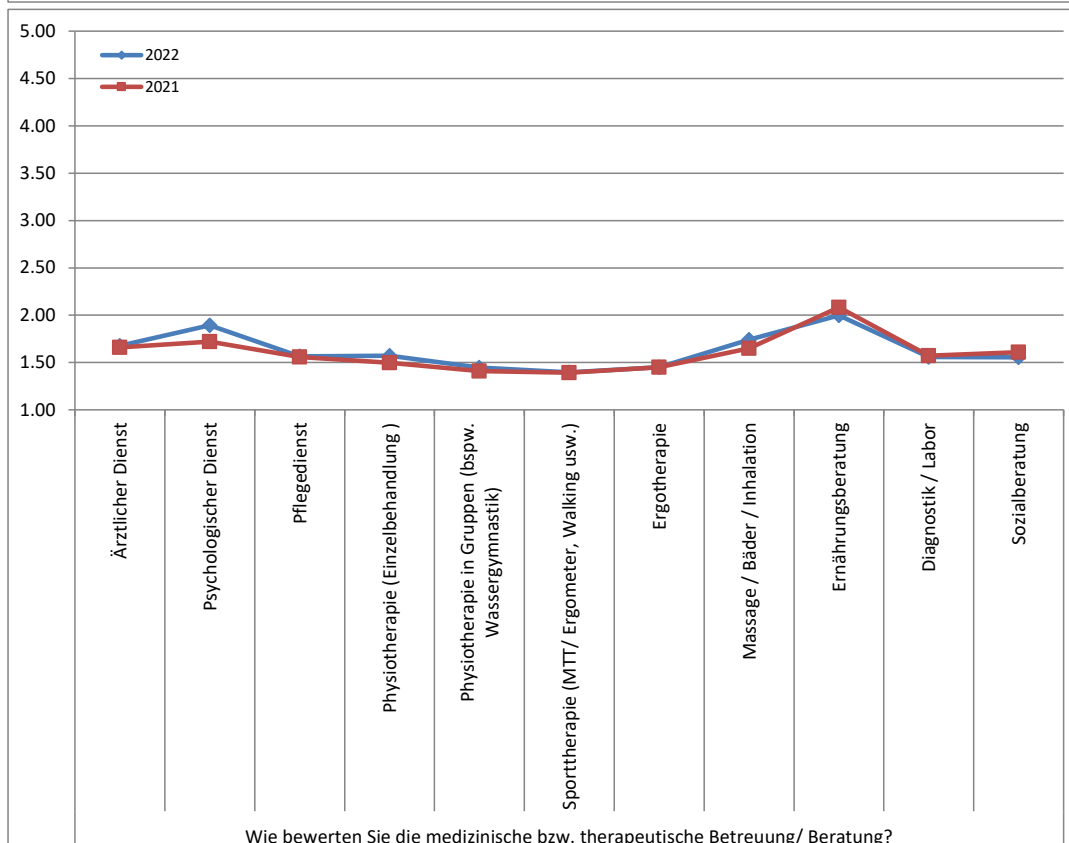
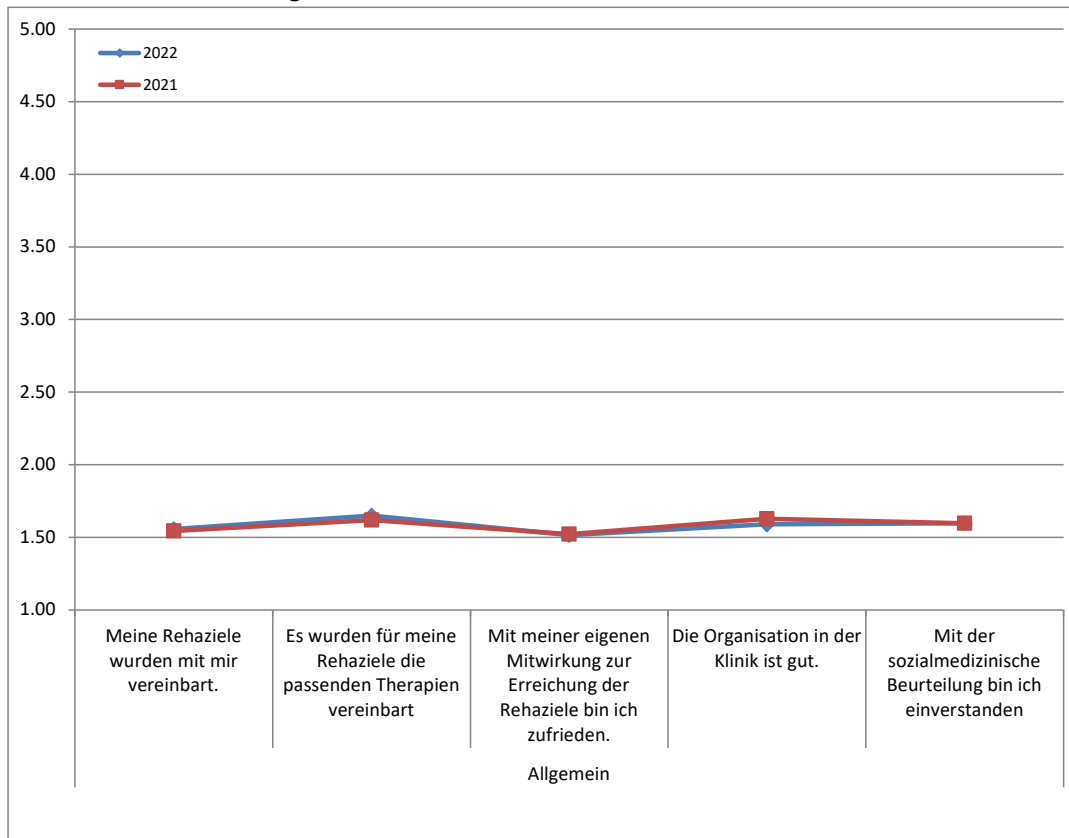
## Strandklinik Boltenhagen

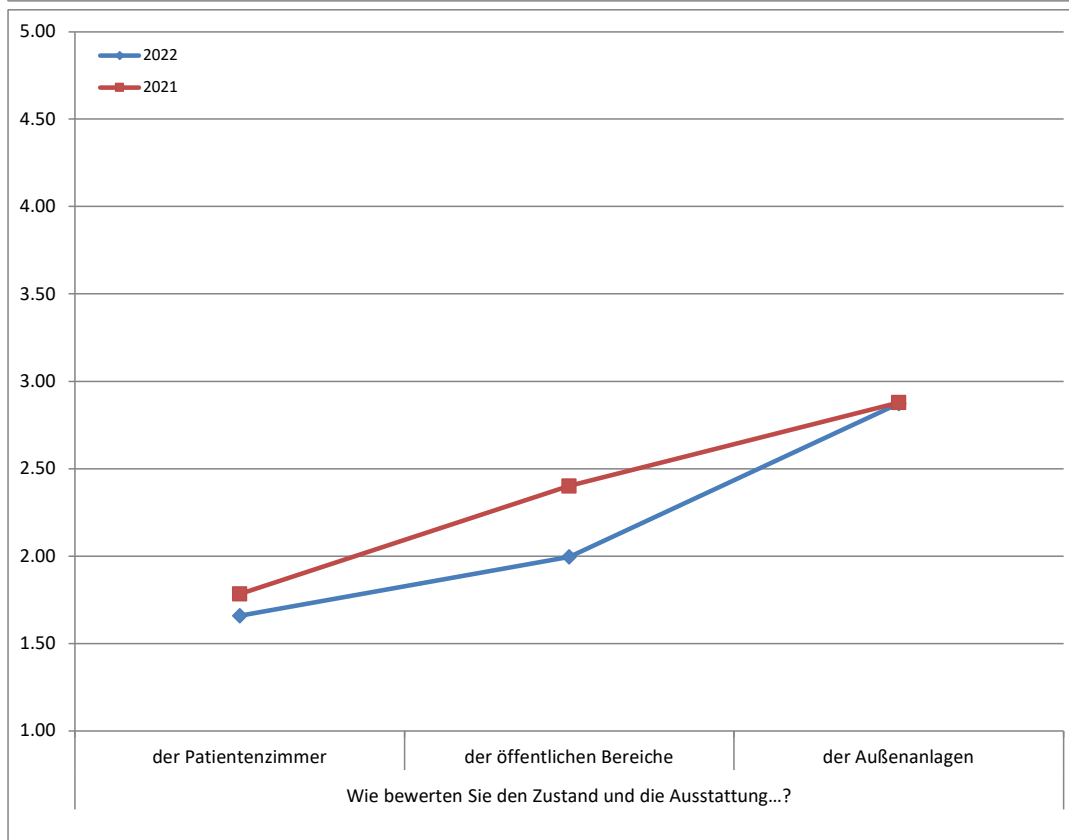
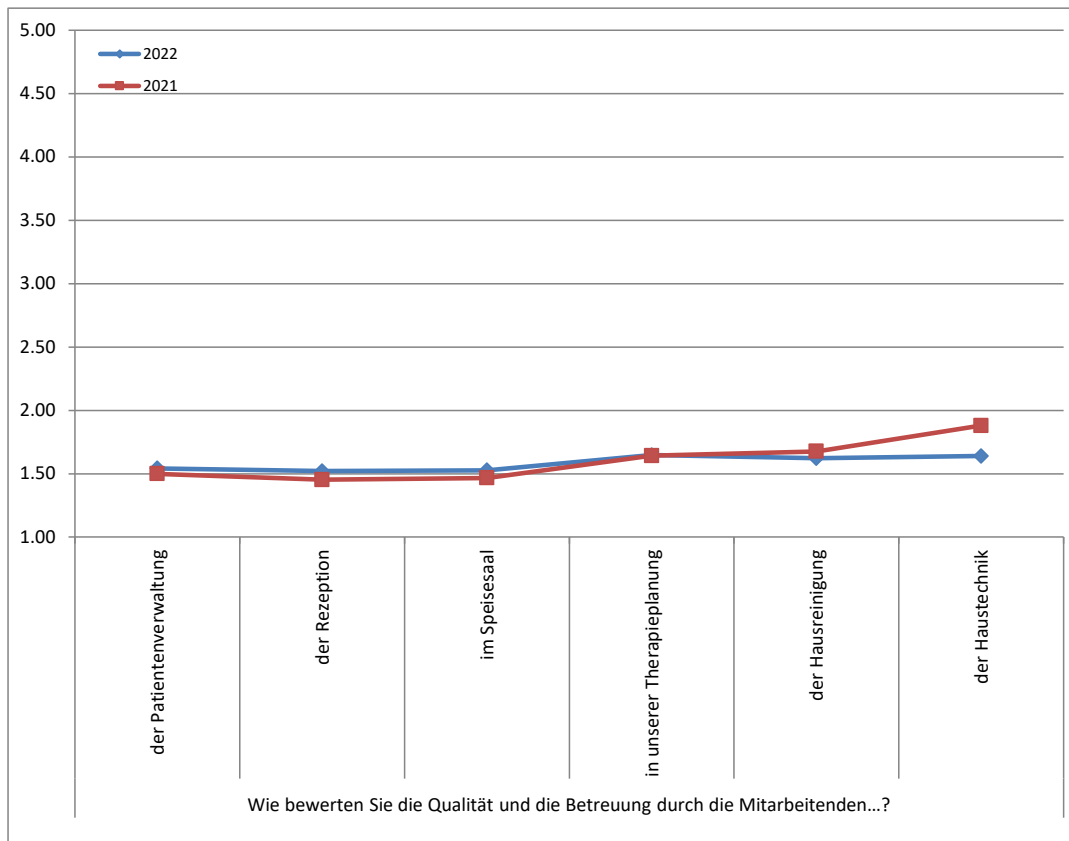
### Bewertung Patientenfragebögen

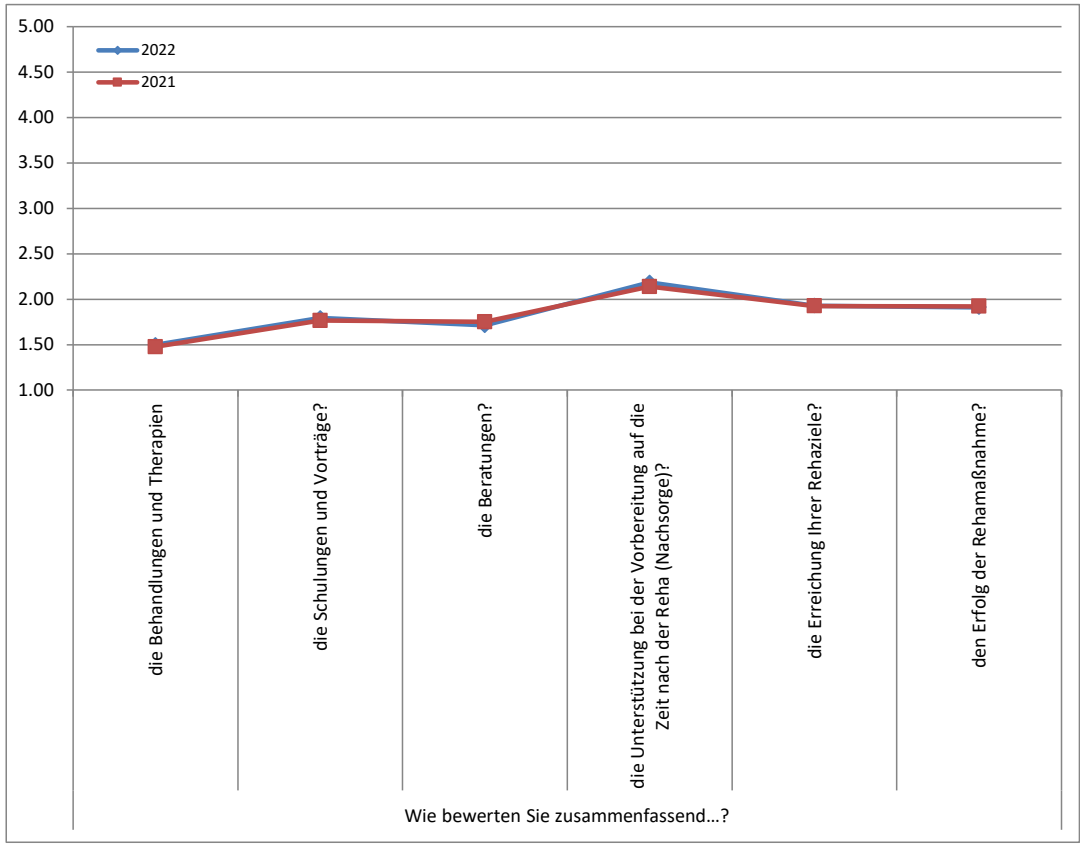
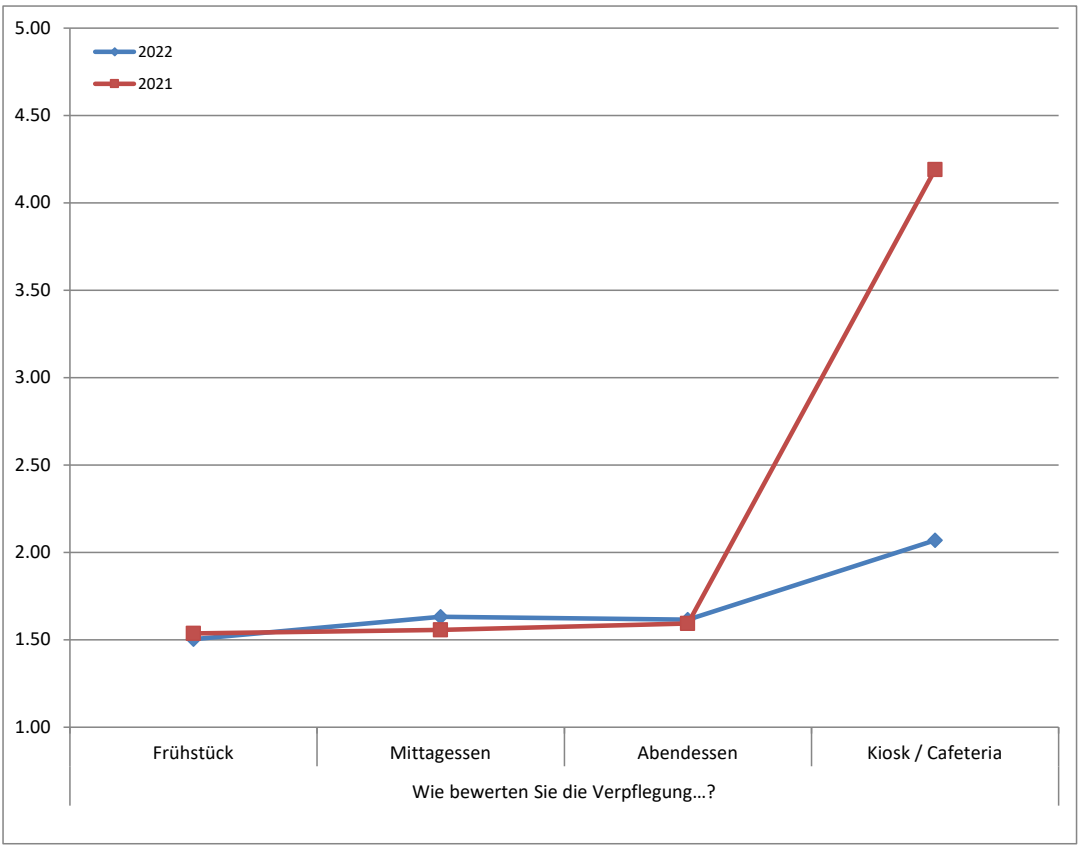
Fragebögen	2936
------------	------

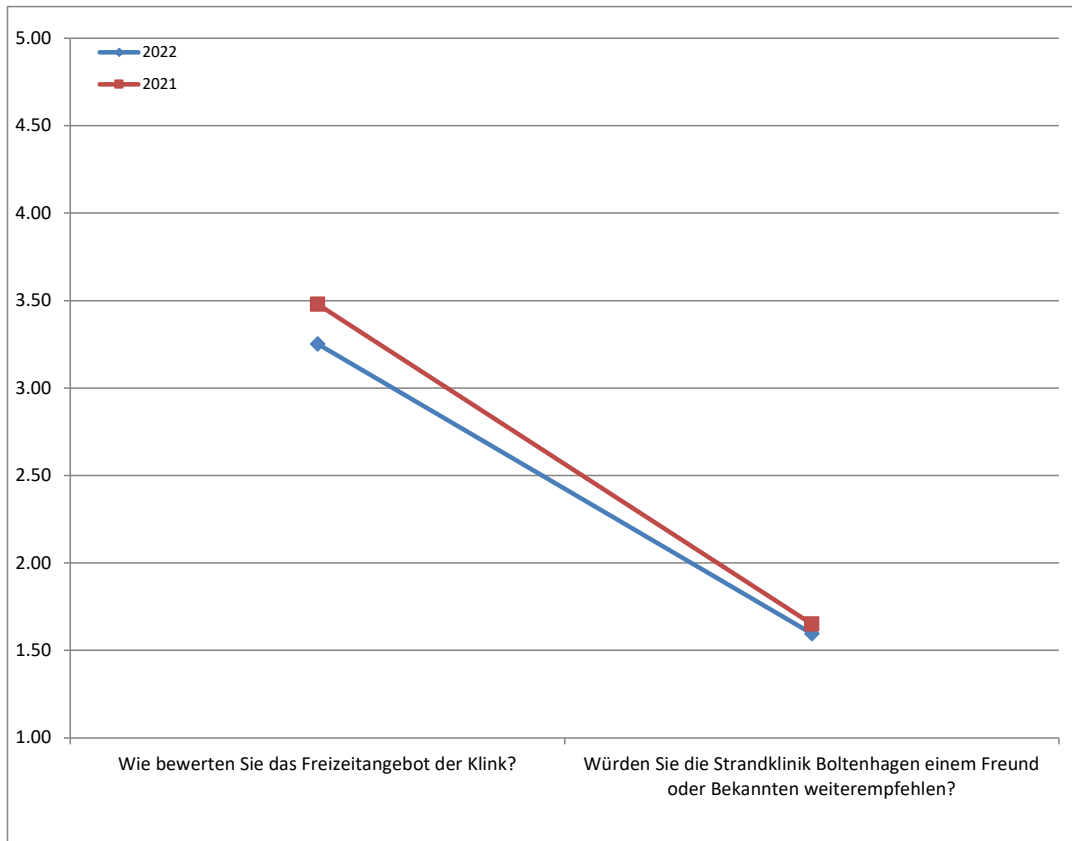
Auswertung Patientenfragebögen		alle Patienten				Starrating
Nr.	Fragekomplexe	Ø-Noten	Rang	gew. D.	Rang	
1	Allgemein			1.58	2	★★★★
1b	Meine Rehazielle wurden mit mir vereinbart.	1.56	11			★★★★
1c	Es wurden für meine Rehazielle die passenden Therapien vereinbart	1.65	22			★★★★
1d	Mit meiner eigenen Mitwirkung zur Erreichung der Rehazielle bin ich zufrieden.	1.52	6			★★★★
1e	Die Organisation in der Klinik ist gut.	1.59	15			★★★★
1f	Mit der sozialmedizinische Beurteilung bin ich einverstanden	1.60	16			★★★★
2	Wie bewerten Sie die medizinische bzw. therapeutische Betreuung/ Beratung?					1.61
2a	Ärztlicher Dienst	1.68	24			★★★★
2b	Psychologischer Dienst	1.89	28			★★★★
2c	Pflegedienst	1.57	13			★★★★
2d	Physiotherapie (Einzelbehandlung )	1.57	14			★★★★
2e	Physiotherapie in Gruppen (bspw. Wassergymnastik)	1.45	2			★★★★★
2f	Sporttherapie (MTT/ Ergometer, Walking usw.)	1.39	1			★★★★★
2g	Ergotherapie	1.45	3			★★★★★
2j	Massage / Bäder / Inhalation	1.74	26			★★★★
2l	Ernährungsberatung	2.00	31			★★★★
2m	Diagnostik / Labor	1.56	12			★★★★
2n	Sozialberatung	1.55	10			★★★★
3	Wie bewerten Sie die Qualität und die Betreuung durch die Mitarbeitenden...?					1.58
3a	der Patientenverwaltung	1.54	9			★★★★
3b	der Rezeption	1.52	7			★★★★
3c	im Speisesaal	1.53	8			★★★★
3d	in unserer Therapieplanung	1.65	21			★★★★
3e	der Hausreinigung	1.62	18			★★★★
3f	der Haustechnik	1.64	20			★★★★
4	Wie bewerten Sie den Zustand und die Ausstattung...?			2.13	7	★★★★
4a	der Patientenzimmer	1.66	23			★★★★
4b	der öffentlichen Bereiche	2.00	32			★★★★
4c	der Außenanlagen	2.87	35			★★★
5	Wie bewerten Sie die Verpflegung...?			1.67	5	★★★★
5a	Frühstück	1.50	5			★★★★
5b	Mittagessen	1.63	19			★★★★
5c	Abendessen	1.62	17			★★★★
5d	Kiosk / Cafeteria	2.07	33			★★★★
6	Wie bewerten Sie zusammenfassend...?			1.82	6	★★★★
6a	die Behandlungen und Therapien	1.50	4			★★★★★
6b	die Schulungen und Vorträge?	1.79	27			★★★★
6c	die Beratungen?	1.71	25			★★★★
6d	die Unterstützung bei der Vorbereitung auf die Zeit nach der Reha (Nachsorge)?	2.18	34			★★★★
6e	die Erreichung Ihrer Rehazielle?	1.93	30			★★★★
6f	den Erfolg der Rehamaßnahme?	1.91	29			★★★★
7	Wie bewerten Sie das Freizeitangebot der Klink?			3.25	8	★★★
8	Würden Sie die Strandklinik Boltenhagen einem Freund oder Bekannten weiterempfehlen?			1.60	3	★★★★

### Vergleiche 2021 zu 2022 - Alle Patienten



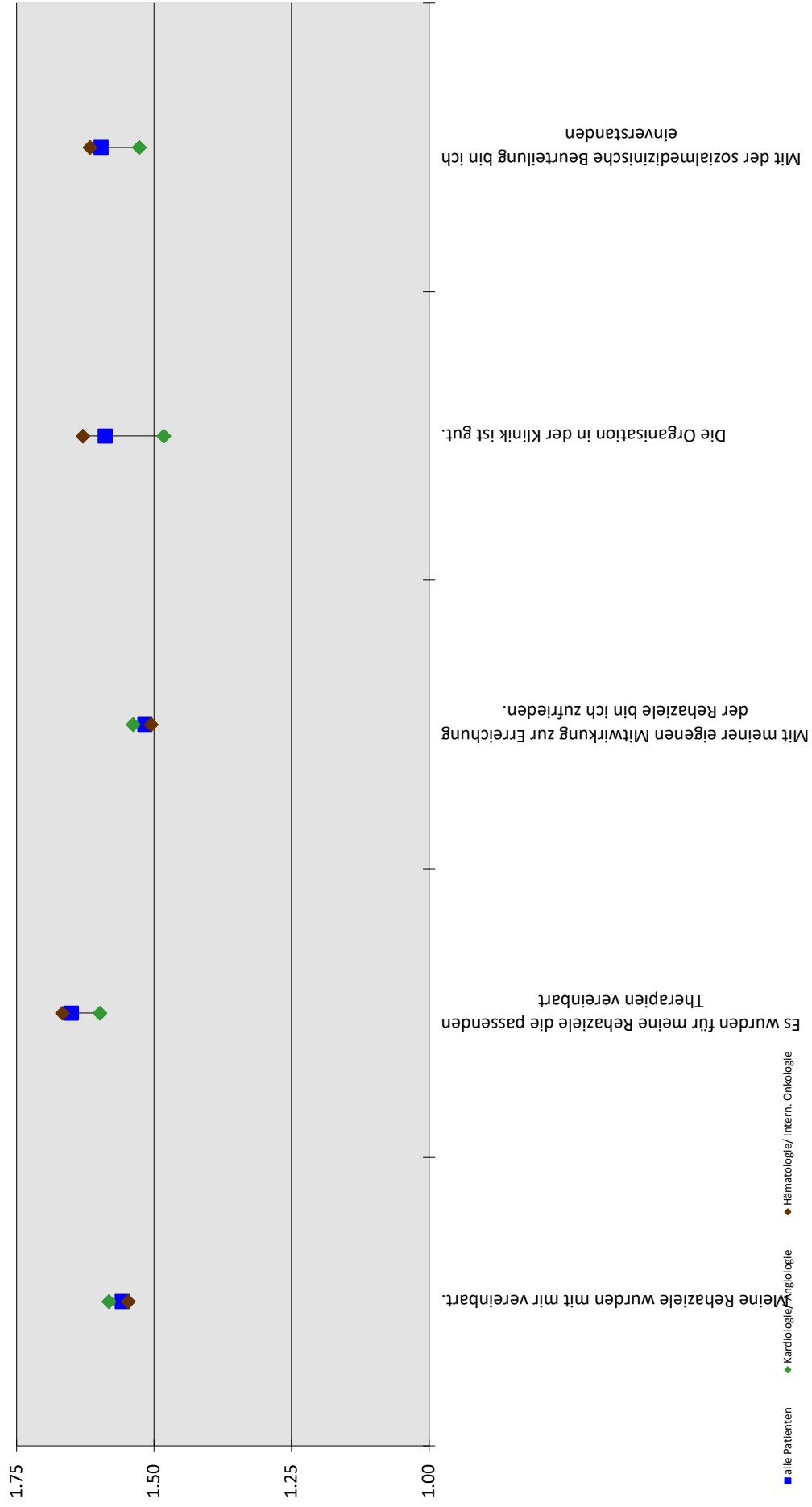




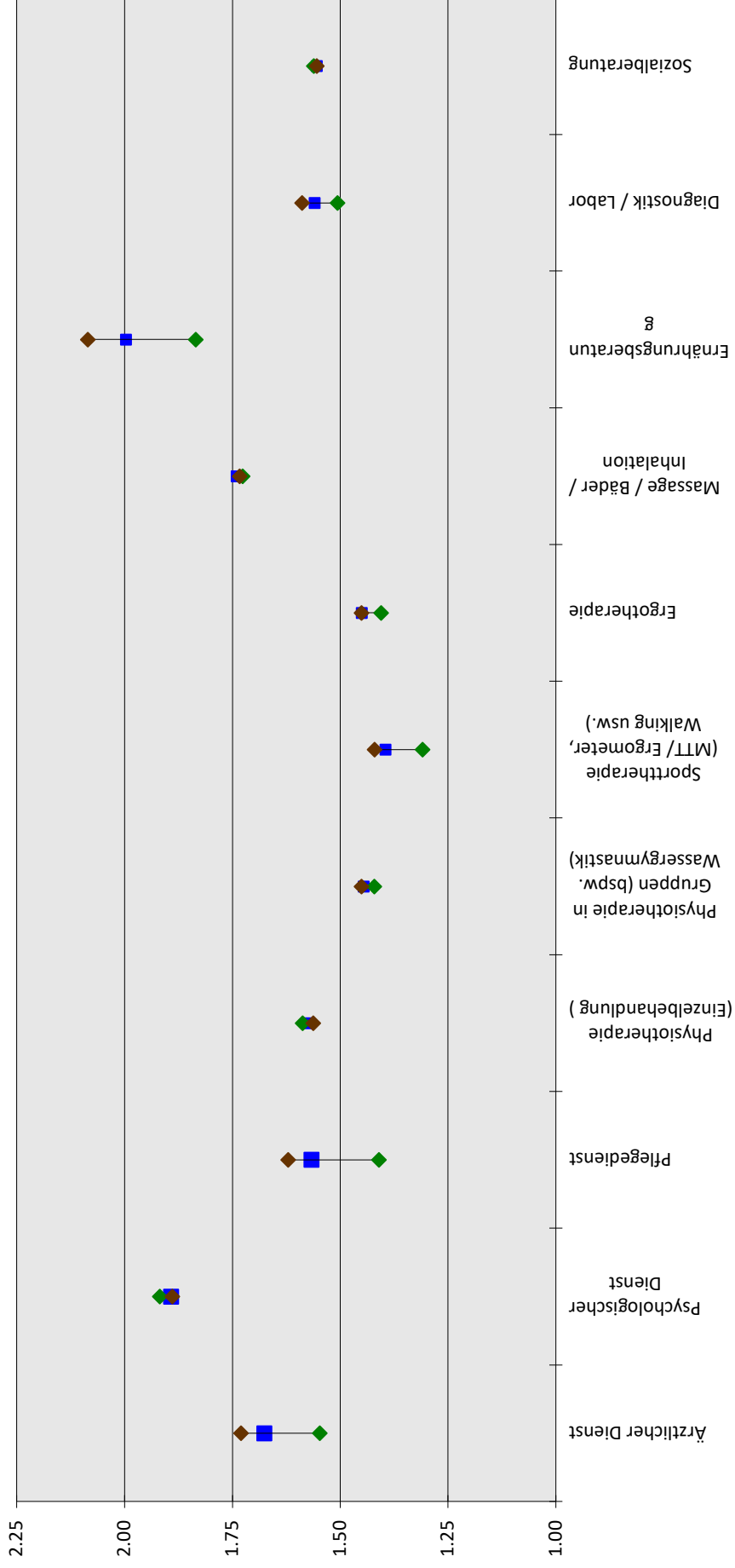


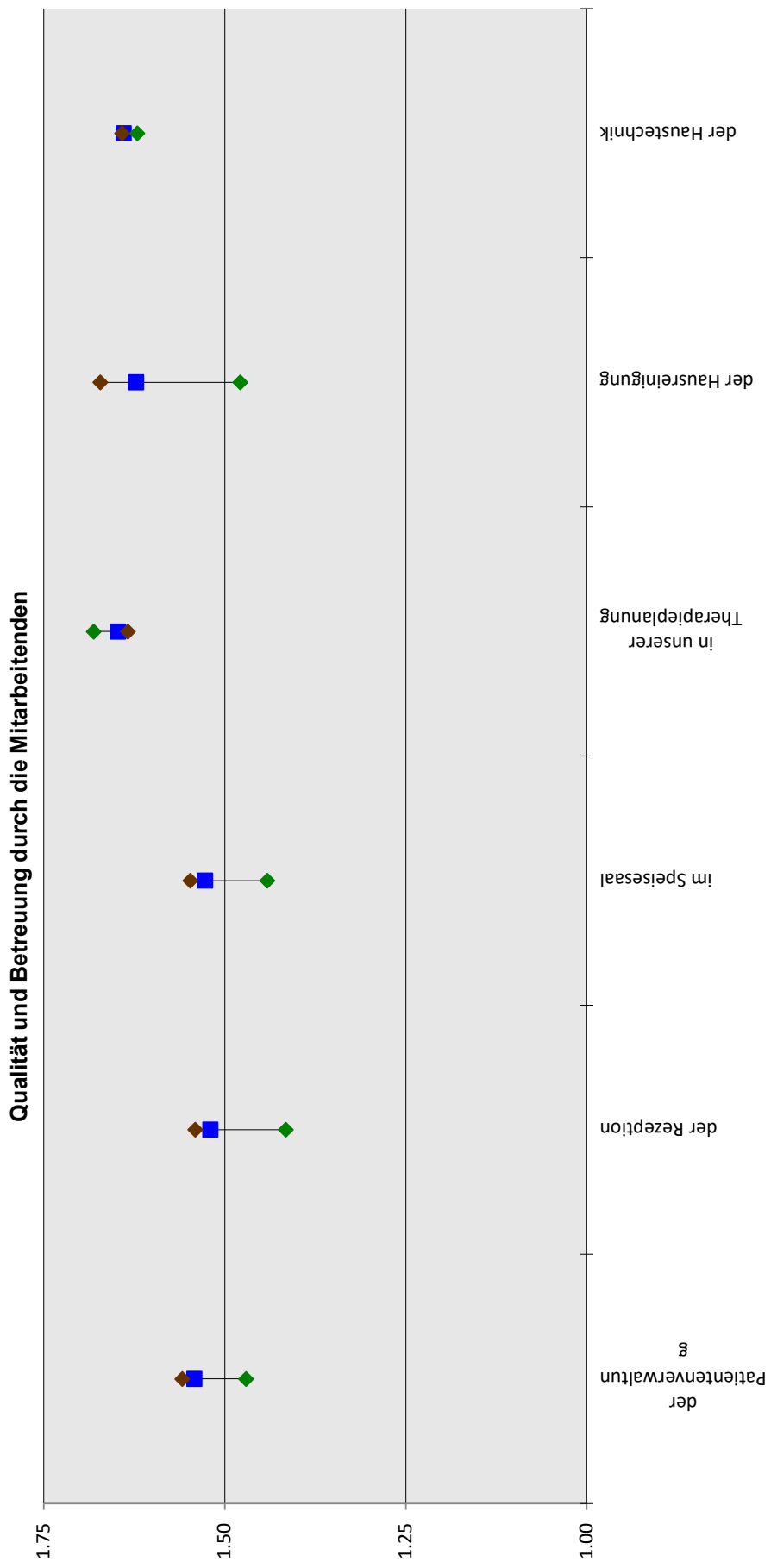


### Allgemeine Fragen

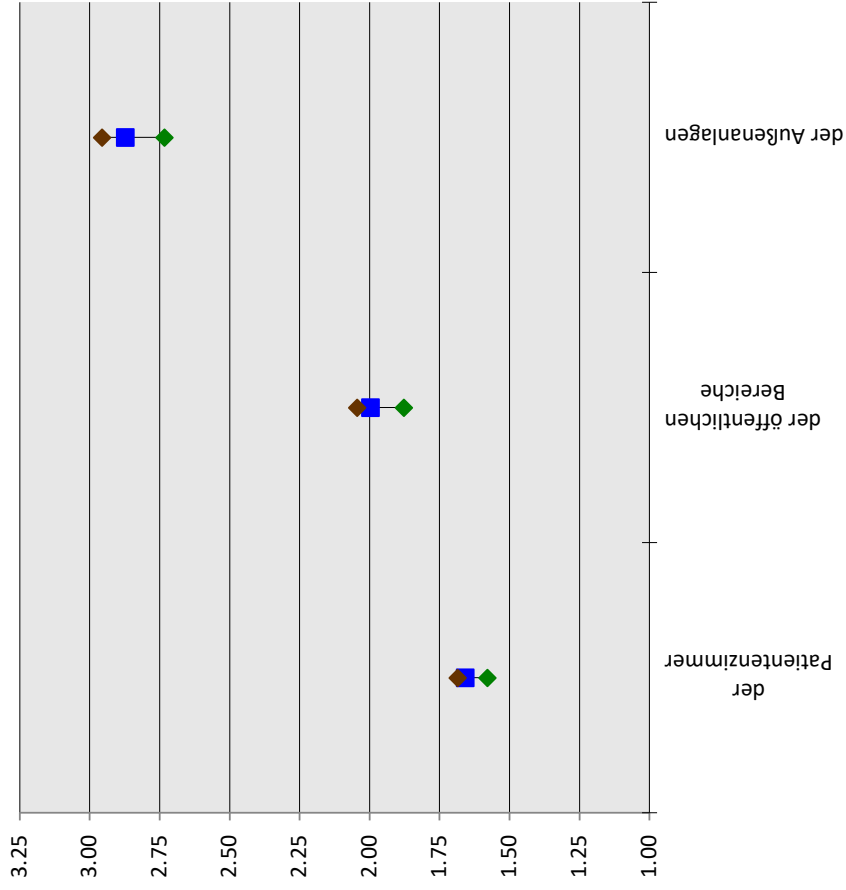


medizinisch / therapeutische Betreuung / Beratung

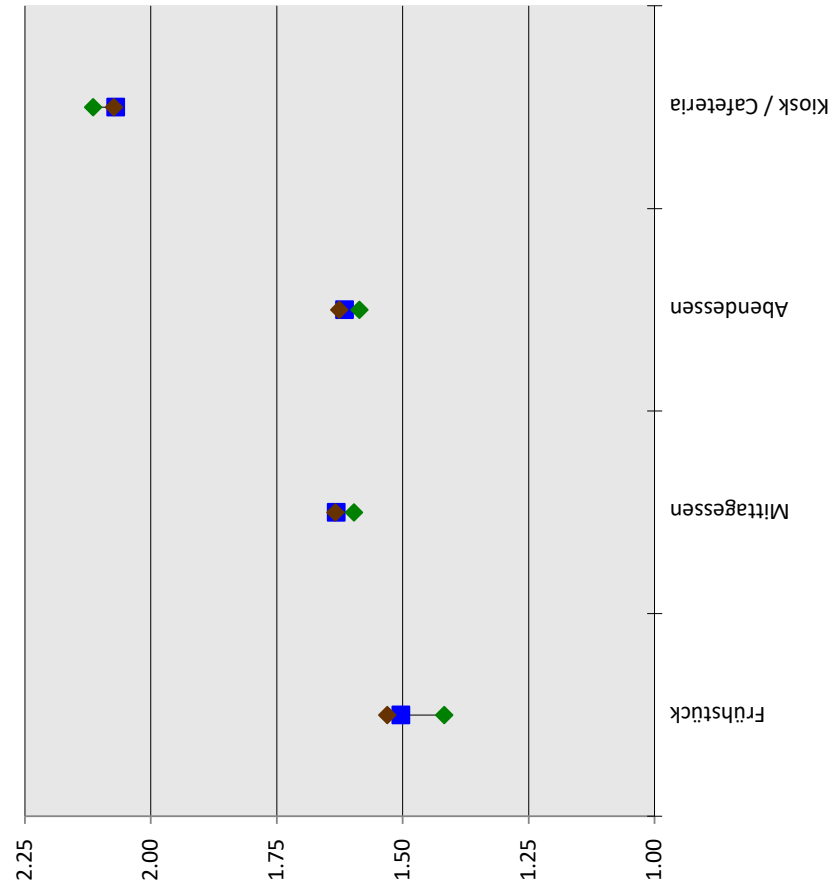




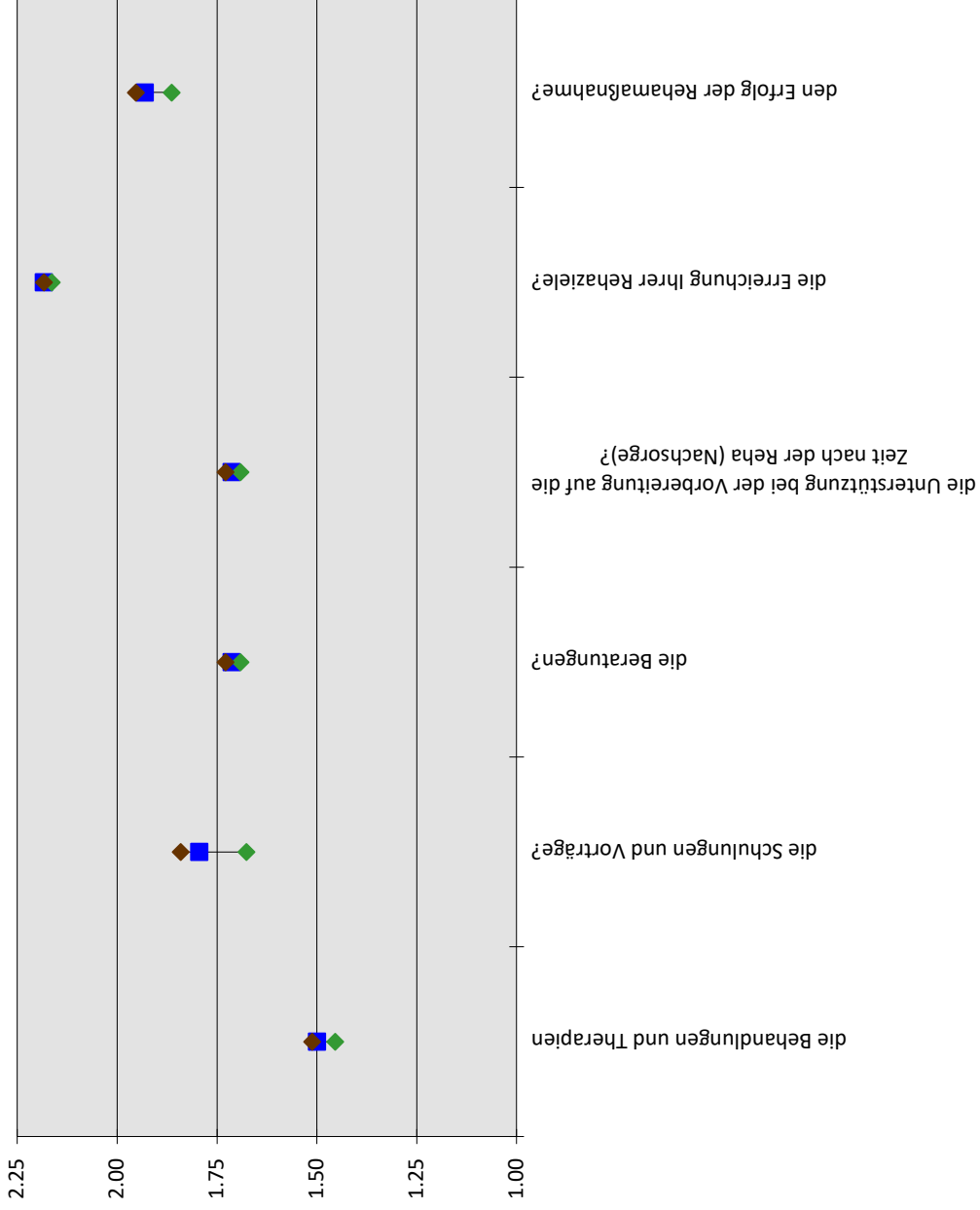
### Zustand und Ausstattung



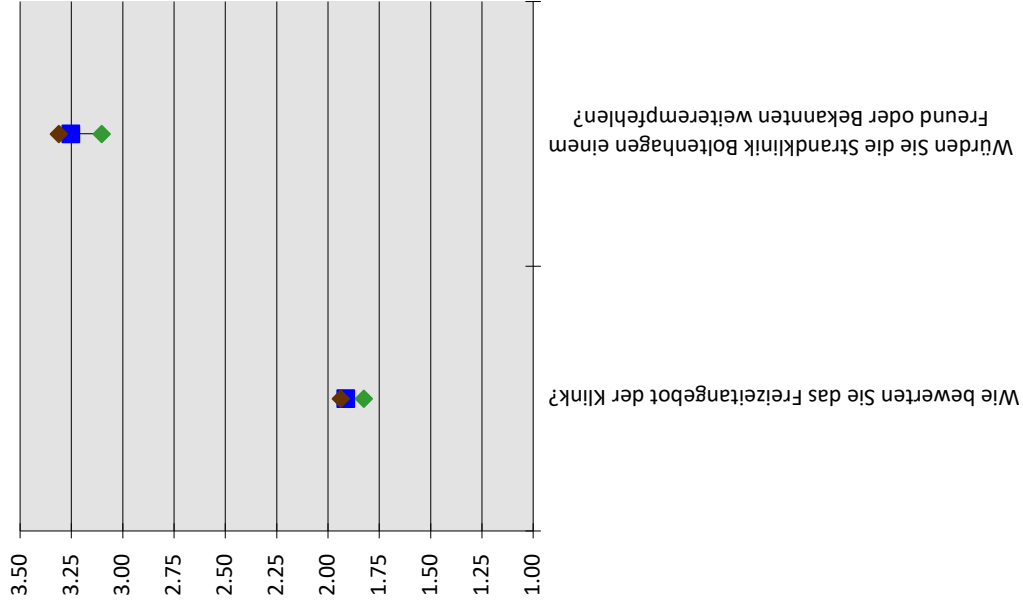
### Verpflegung



### Zusammenfassende Bewertungen

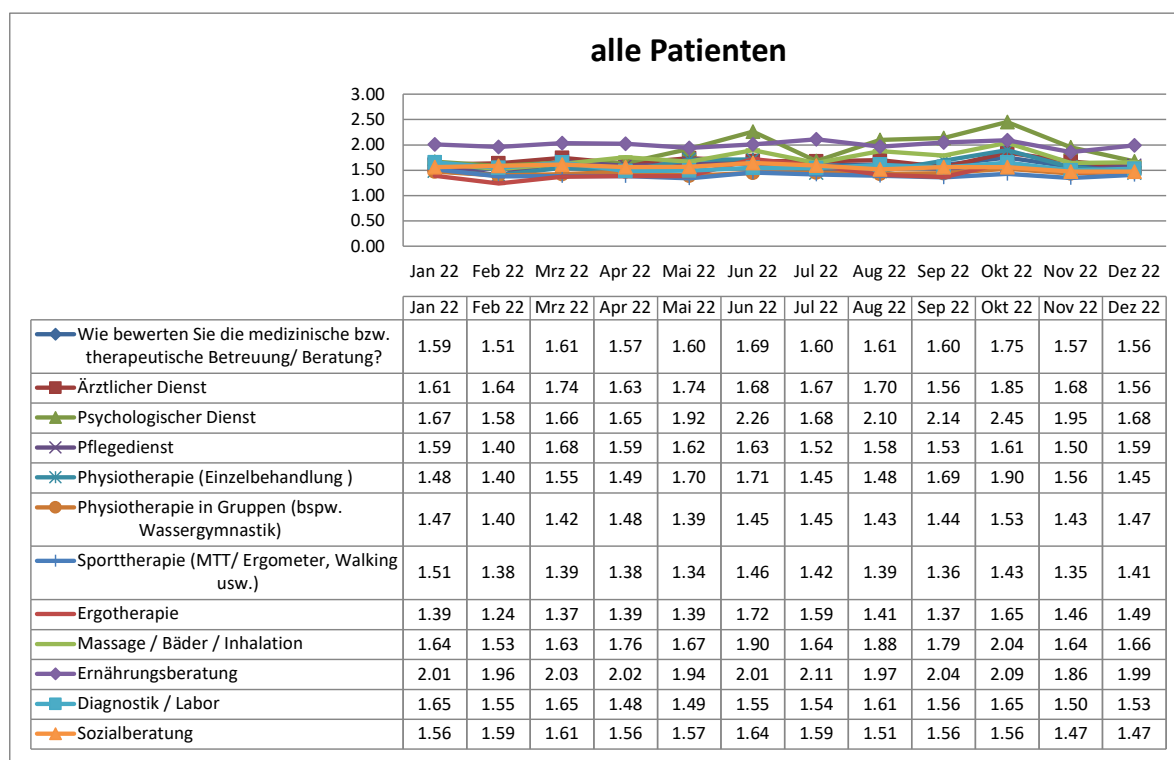
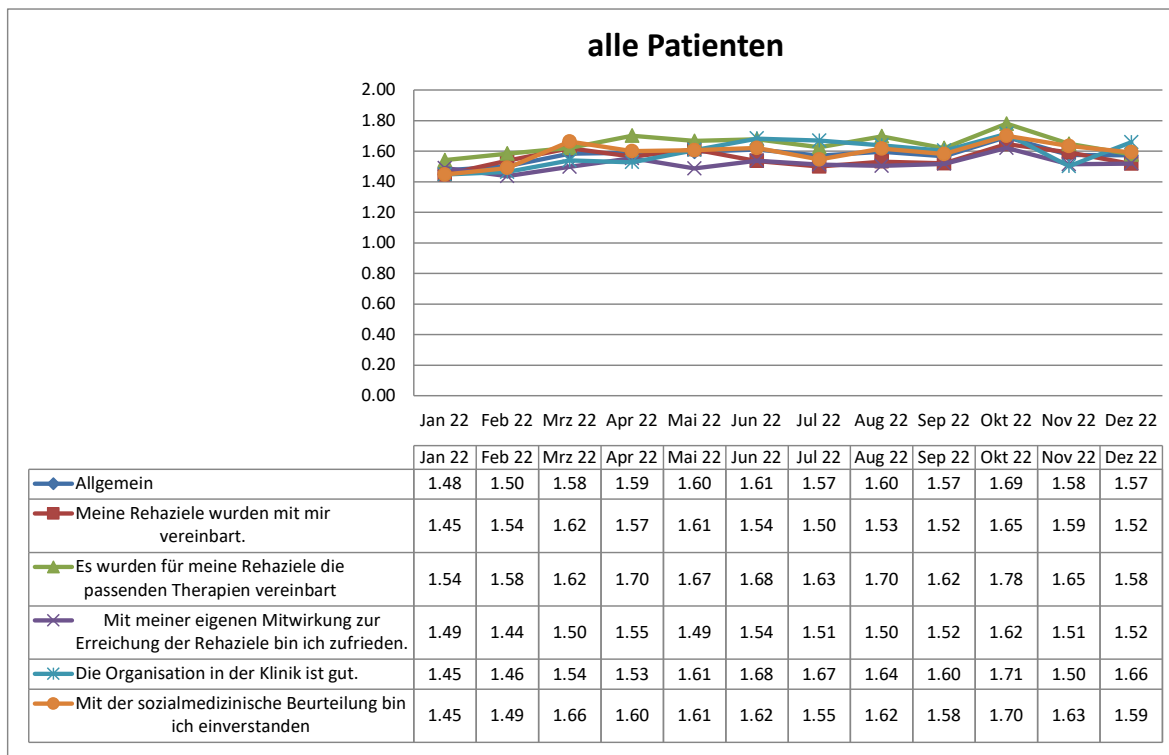


### Freizeit und Weiterempfehlung

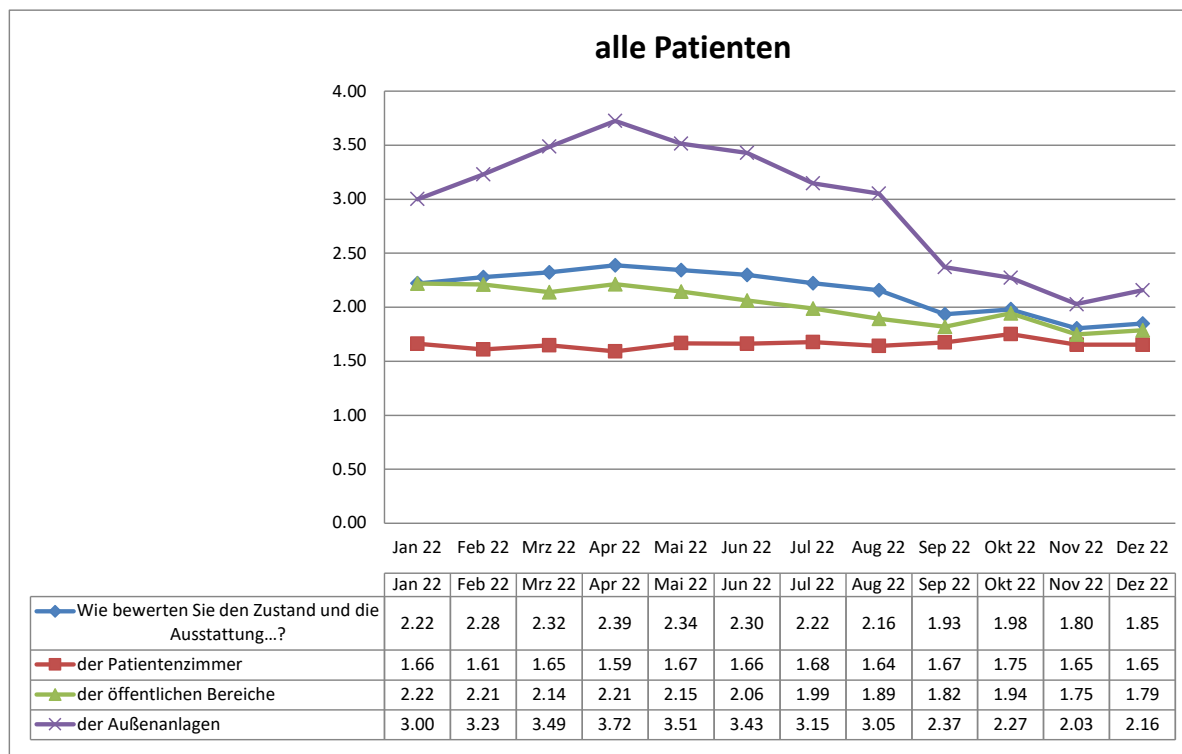
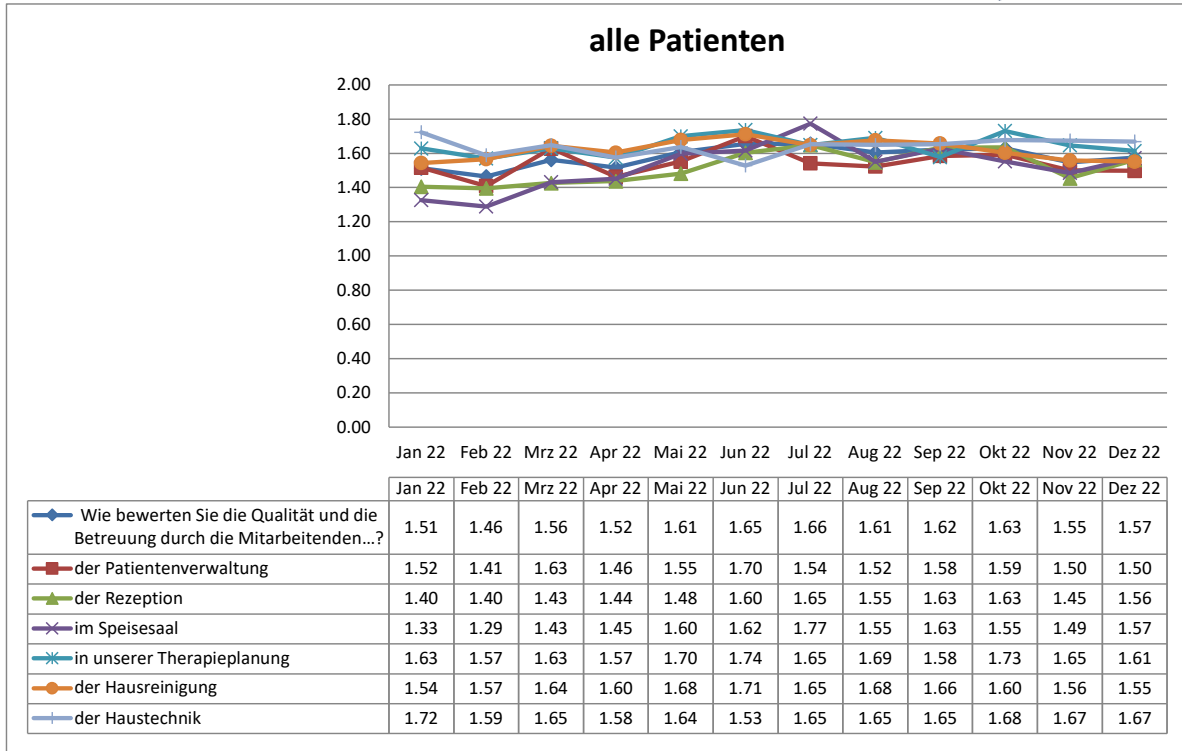


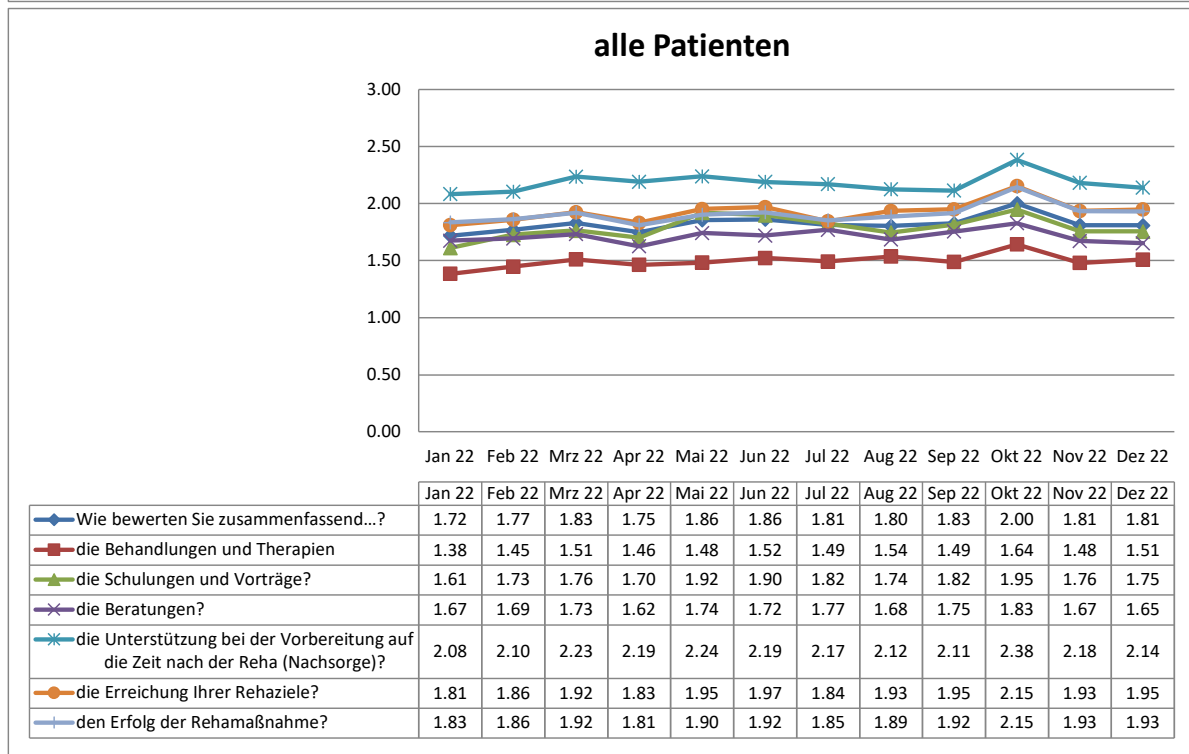
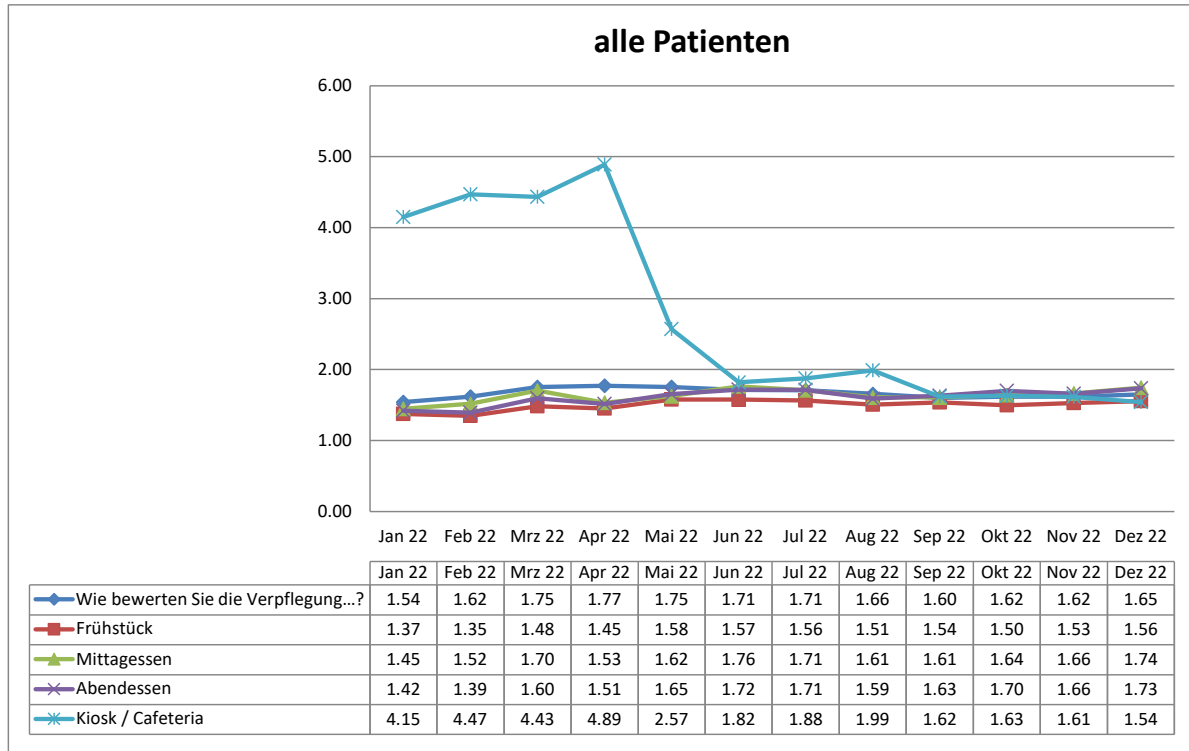


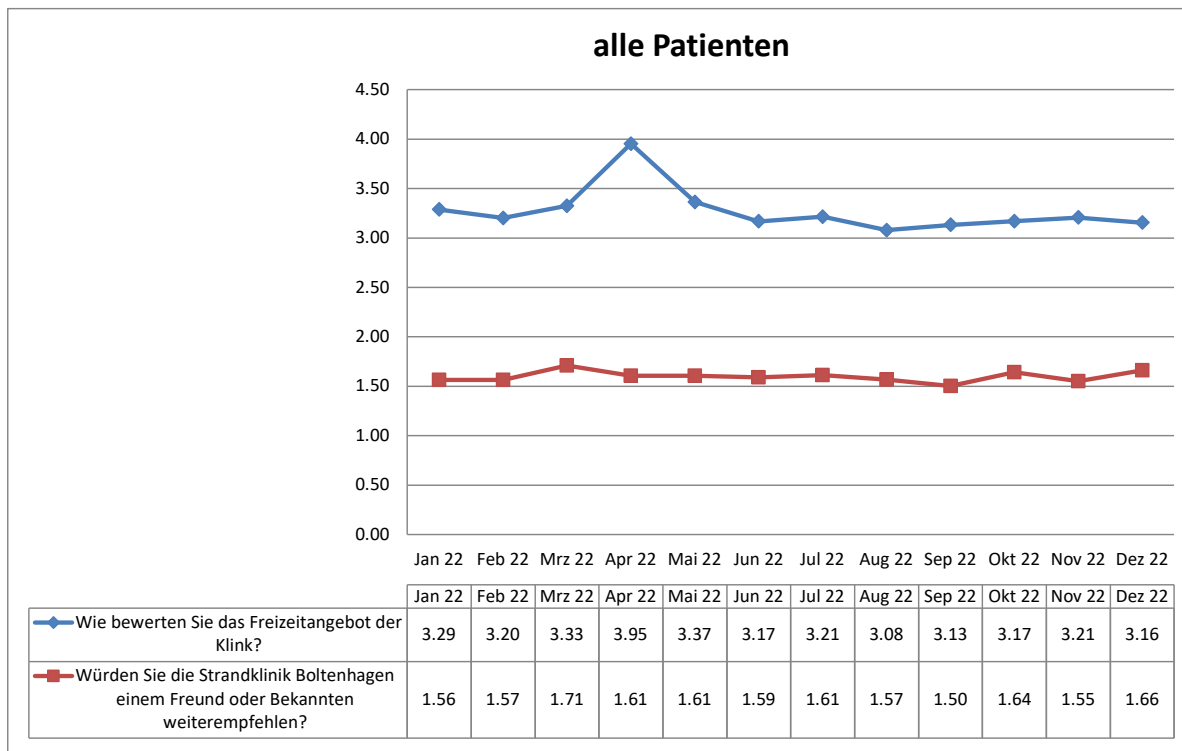












### Rangvergleich der Indikationen

Auswertung Patientenfragebögen		alle Patienten		Fachrichtungen			
				Kardiologie/ Angiologie		Hämatologie/ intern.Onkologie	
Nr.	Fragekomplexe	Rang	Rang	Rang	Rang	Rang	Rang
1	Allgemein		2		4		1
1b	Meine Rehaziele wurden mit mir vereinbart.	11		18		8	
1c	Es wurden für meine Rehaziele die passenden Therapien vereinbart	22		22		21	
1d	Mit meiner eigenen Mitwirkung zur Erreichung der Rehaziele bin ich zufrieden.	6		14		4	
1e	Die Organisation in der Klinik ist gut.	15		11		17	
1f	Mit der sozialmedizinische Beurteilung bin ich einverstanden	16		13		14	
2	Wie bewerten Sie die medizinische bzw. therapeutische Betreuung/ Beratung?		4		2		4
2a	Ärztlicher Dienst	24		15		25	
2b	Psychologischer Dienst	28		32		28	
2c	Pflegedienst	13		3		15	
2d	Physiotherapie (Einzelbehandlung )	14		20		12	
2e	Physiotherapie in Gruppen (bspw. Wassergymnastik)	2		6		3	
2f	Sporttherapie (MTT/ Ergometer, Walking usw.)	1		1		1	
2g	Ergotherapie	3		2		2	
2j	Massage / Bäder / Inhalation	26		27		26	
2l	Ernährungsberatung	31		29		33	
2m	Diagnostik / Labor	12		12		13	
2n	Sozialberatung	10		16		10	
3	Wie bewerten Sie die Qualität und die Betreuung durch die Mitarbeitenden...?		1		1		2
3a	der Patientenverwaltung	9		9		11	
3b	der Rezeption	7		4		7	
3c	im Speisesaal	8		7		9	
3d	in unserer Therapieplanung	21		25		19	
3e	der Hausreinigung	18		10		22	
3f	der Haustechnik	20		23		20	
4	Wie bewerten Sie den Zustand und die Ausstattung...?		7		7		7
4a	der Patientenzimmer	23		17		23	
4b	der öffentlichen Bereiche	32		31		31	
4c	der Außenanlagen	35		35		35	
5	Wie bewerten Sie die Verpflegung...?		5		5		5
5a	Frühstück	5		5		6	
5b	Mittagessen	19		21		18	
5c	Abendessen	17		19		16	
5d	Kiosk / Cafeteria	33		33		32	
6	Wie bewerten Sie zusammenfassend...?		6		6		6
6a	die Behandlungen und Therapien	4		8		5	
6b	die Schulungen und Vorträge?	27		24		27	
6c	die Beratungen?	25		26		24	
6d	die Unterstützung bei der Vorbereitung auf die Zeit nach der Reha (Nachsorge)?	34		34		34	
6e	die Erreichung Ihrer Rehaziele?	30		30		30	
6f	den Erfolg der Rehamaßnahme?	29		28		29	
7	Wie bewerten Sie das Freizeitangebot der Klink?		8		8		8
8	Würden Sie die Strandklinik Boltenhagen einem Freund oder Bekannten weiterempfehlen?		3		3		3

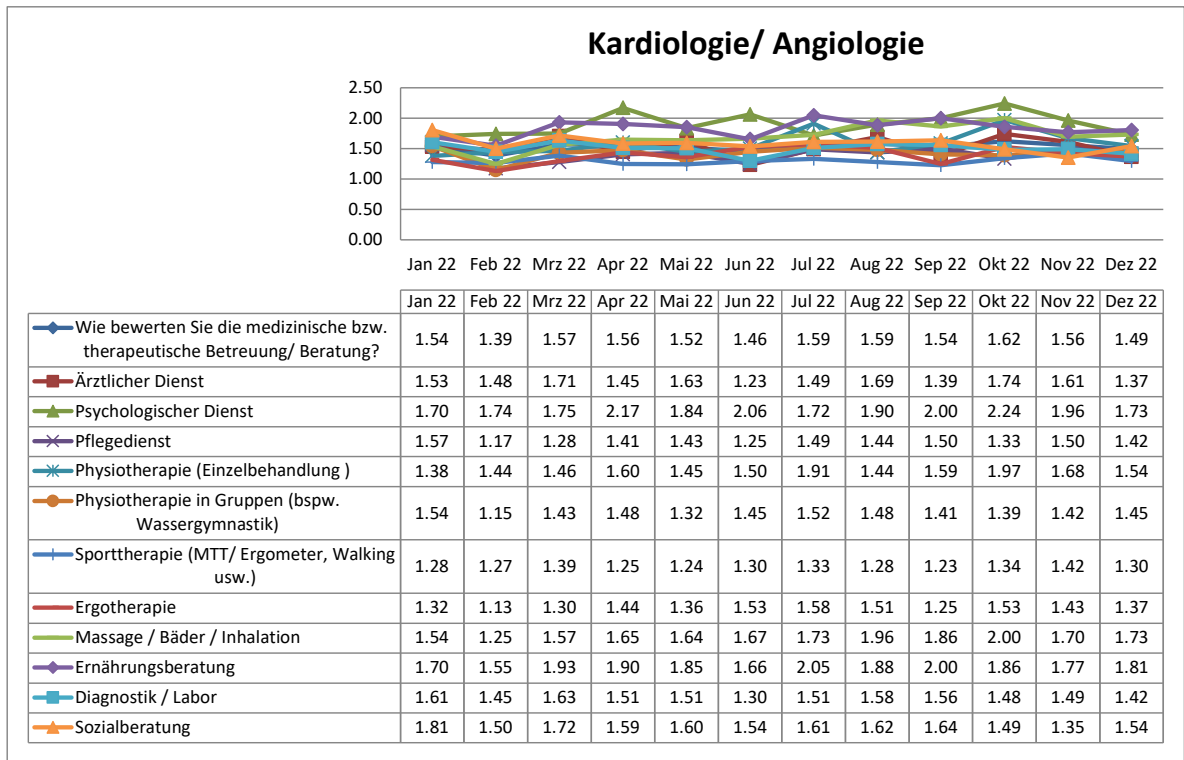
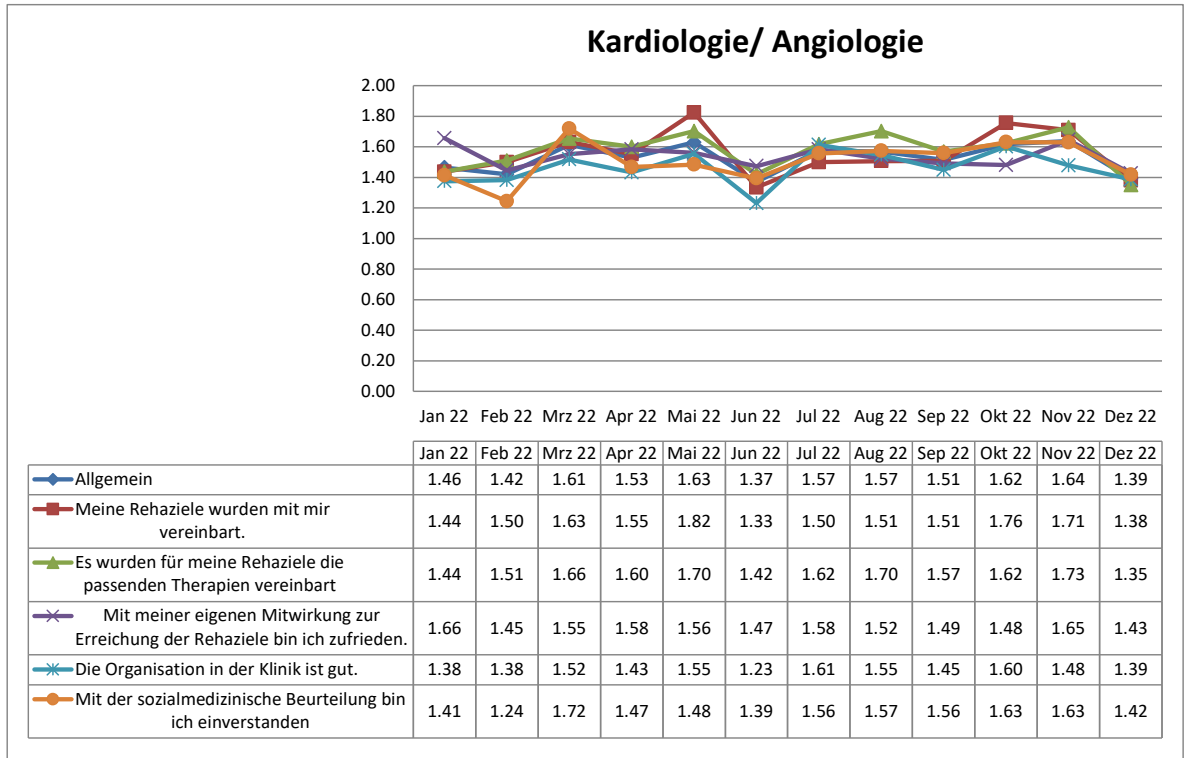
# **Auswertung Kardiologie / Angiologie**

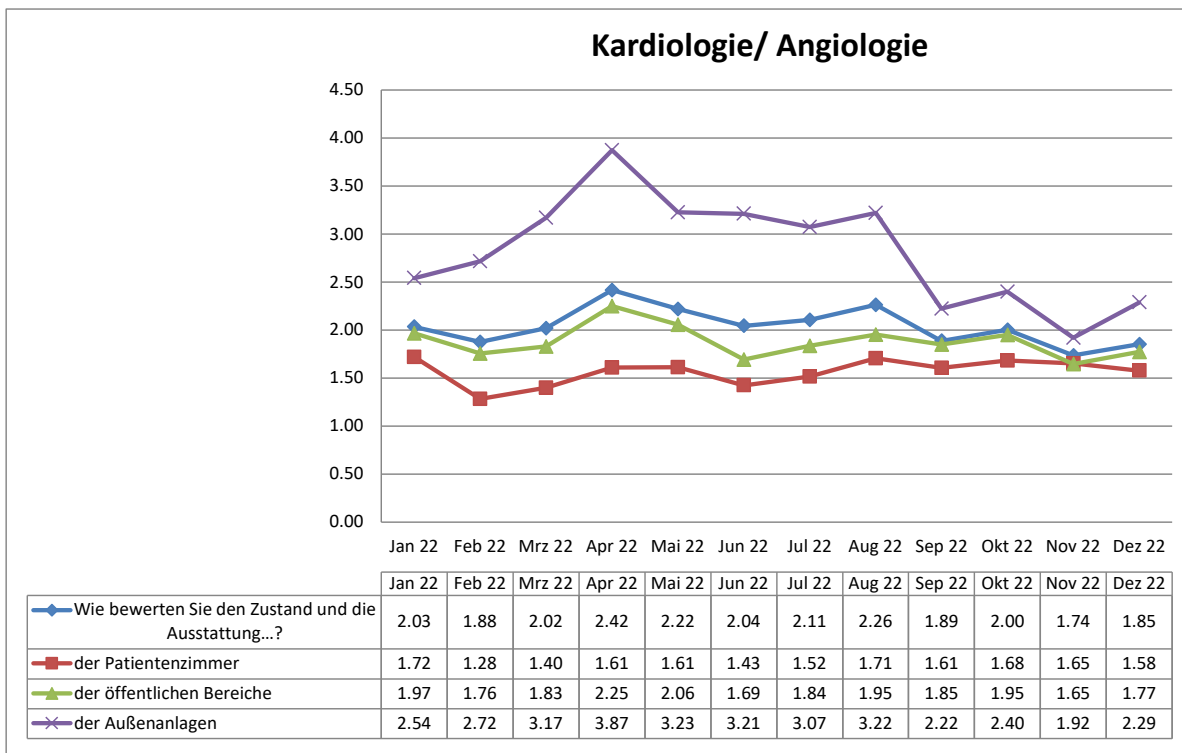
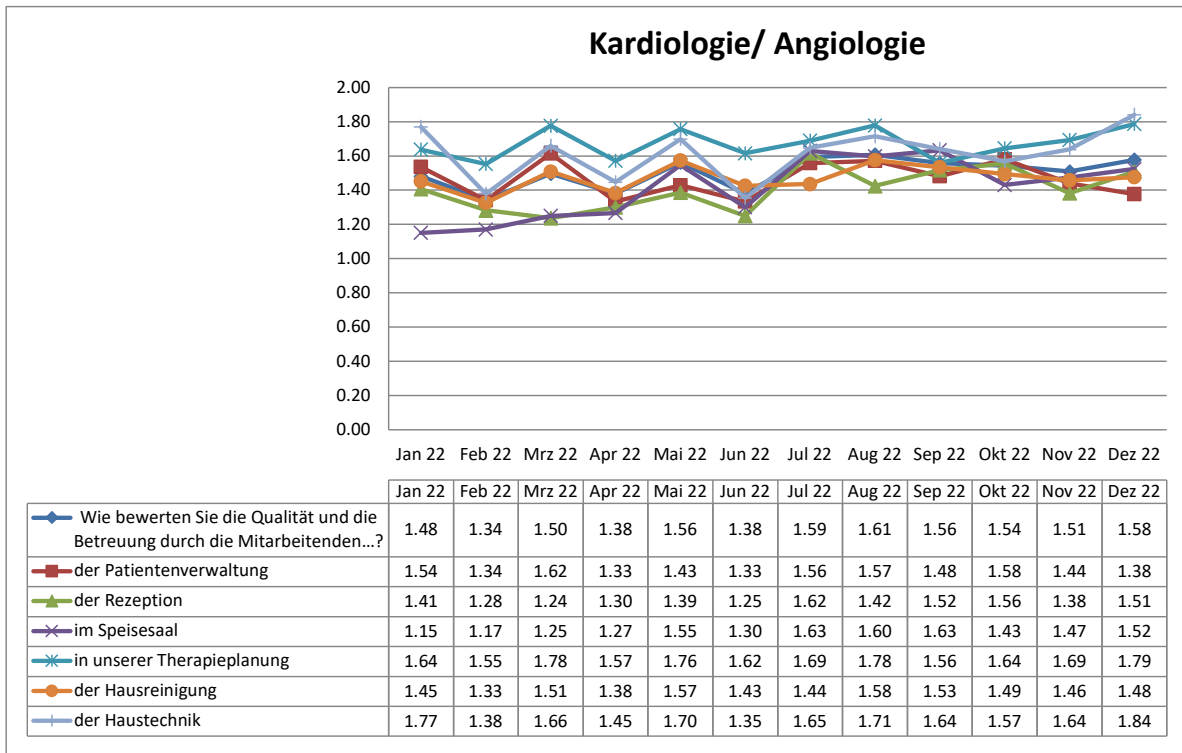
## Strandklinik Boltenhagen

### Bewertung Patientenfragebögen

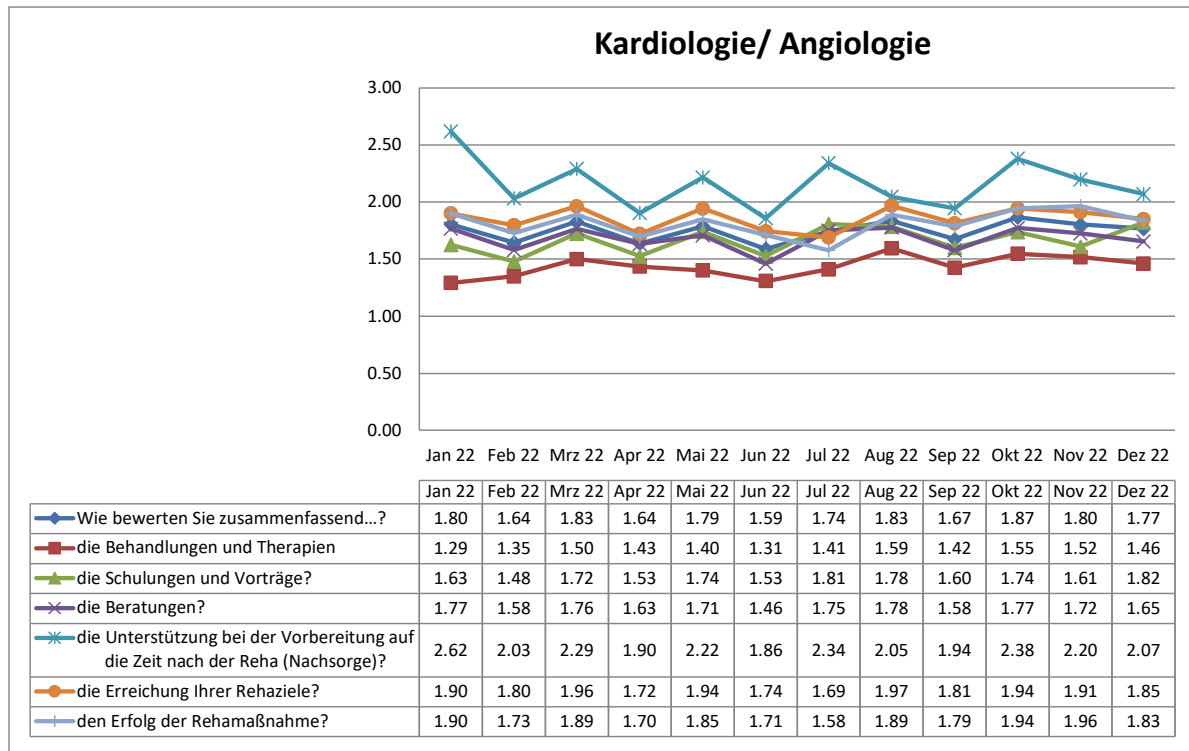
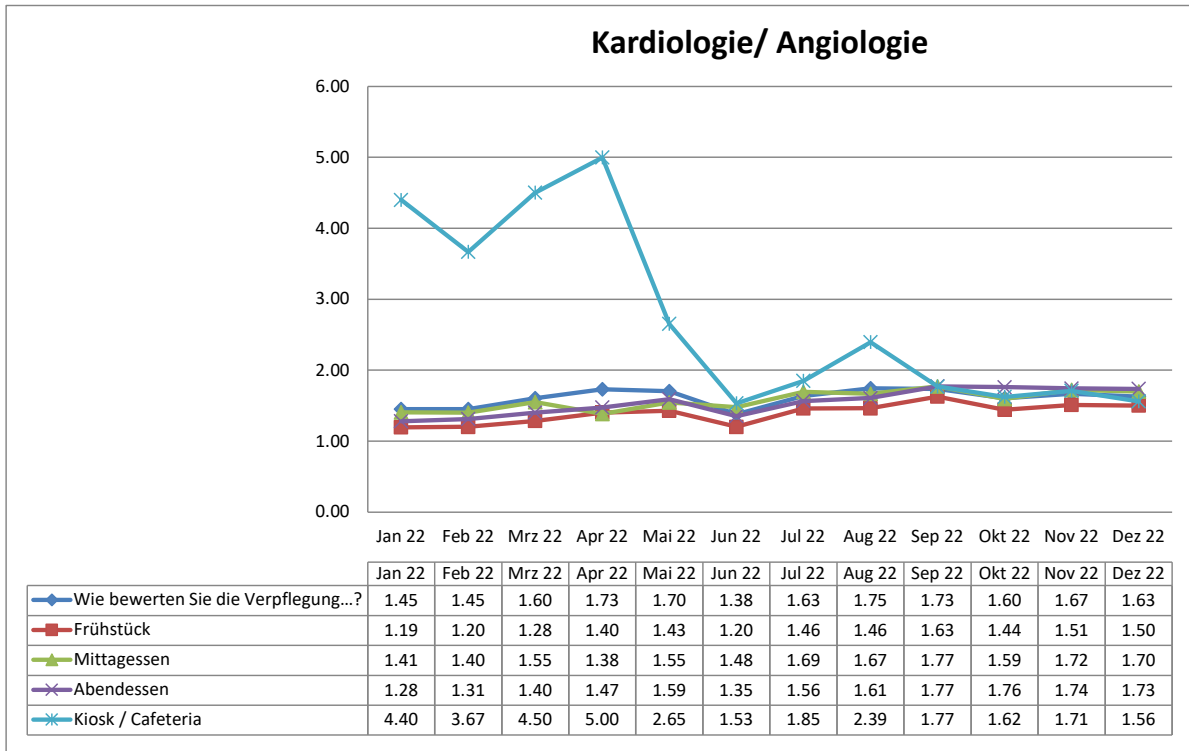
Fragebögen	750
------------	-----

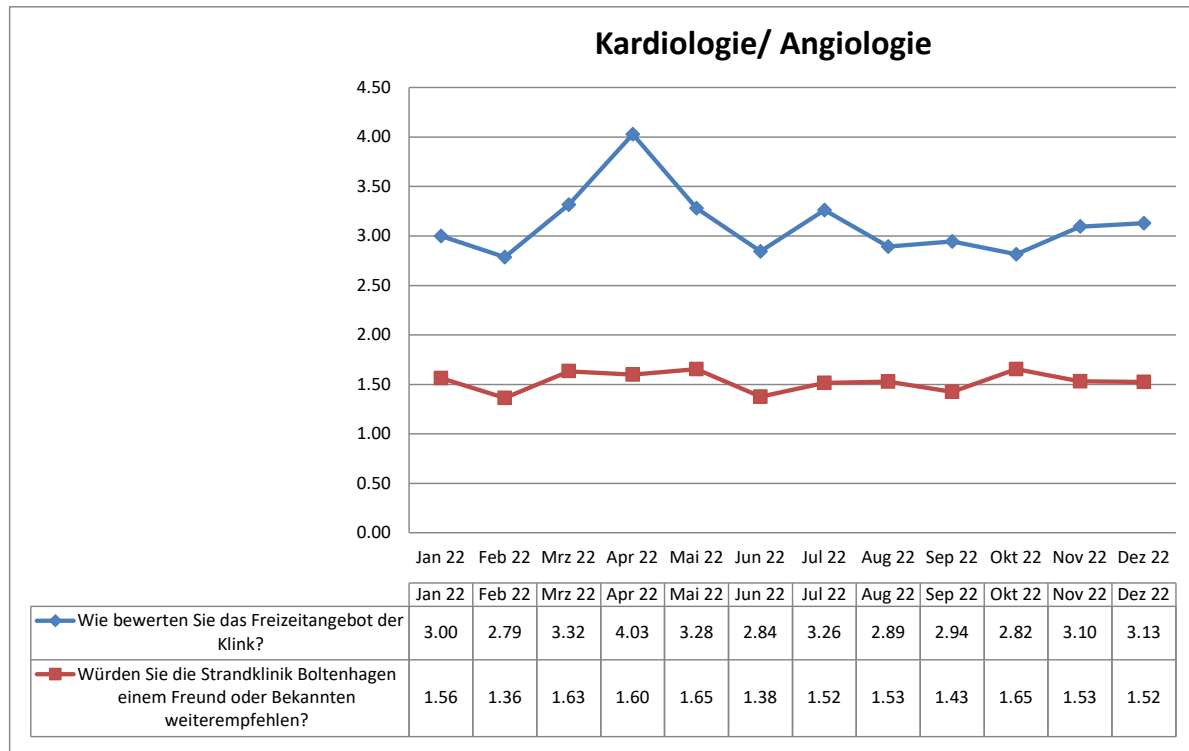
Auswertung Patientenfragebögen		Fachrichtungen Kardiologie/ Angiologie				Starrating
Nr.	Fragekomplexe	Ø-Noten	Rang	gew. D.	Rang	
1	Allgemein			1.55	4	★★★★
1b	Meine Rehazielle wurden mit mir vereinbart.	1.58	18	1.55	4	★★★★
1c	Es wurden für meine Rehazielle die passenden Therapien vereinbart	1.60	22			★★★★
1d	Mit meiner eigenen Mitwirkung zur Erreichung der Rehazielle bin ich zufrieden.	1.54	14			★★★★
1e	Die Organisation in der Klinik ist gut.	1.48	11			★★★★★
1f	Mit der sozialmedizinische Beurteilung bin ich einverstanden	1.53	13			★★★★
2	Wie bewerten Sie die medizinische bzw. therapeutische Betreuung/ Beratung?					1.54
2a	Ärztlicher Dienst	1.55	15	1.54	2	★★★★
2b	Psychologischer Dienst	1.92	32			★★★★
2c	Pflegedienst	1.41	3			★★★★★
2d	Physiotherapie (Einzelbehandlung )	1.59	20			★★★★
2e	Physiotherapie in Gruppen (bspw. Wassergymnastik)	1.42	6			★★★★★
2f	Sporttherapie (MTT/ Ergometer, Walking usw.)	1.31	1			★★★★★
2g	Ergotherapie	1.40	2			★★★★★
2j	Massage / Bäder / Inhalation	1.73	27			★★★★
2l	Ernährungsberatung	1.83	29			★★★★
2m	Diagnostik / Labor	1.51	12			★★★★
2n	Sozialberatung	1.56	16			★★★★
3	Wie bewerten Sie die Qualität und die Betreuung durch die Mitarbeitenden...?			1.51	1	★★★★
3a	der Patientenverwaltung	1.47	9	1.51	1	★★★★★
3b	der Rezeption	1.42	4			★★★★★
3c	im Speisesaal	1.44	7			★★★★★
3d	in unserer Therapieplanung	1.68	25			★★★★
3e	der Hausreinigung	1.48	10			★★★★★
3f	der Haustechnik	1.62	23			★★★★
4	Wie bewerten Sie den Zustand und die Ausstattung...?			2.03	7	★★★★
4a	der Patientenzimmer	1.58	17	2.03	7	★★★★
4b	der öffentlichen Bereiche	1.88	31			★★★★
4c	der Außenanlagen	2.73	35			★★★★
5	Wie bewerten Sie die Verpflegung...?			1.63	5	★★★★
5a	Frühstück	1.42	5	1.63	5	★★★★★
5b	Mittagessen	1.60	21			★★★★★
5c	Abendessen	1.59	19			★★★★
5d	Kiosk / Cafeteria	2.11	33			★★★★
6	Wie bewerten Sie zusammenfassend...?			1.76	6	★★★★
6a	die Behandlungen und Therapien	1.45	8	1.76	6	★★★★★
6b	die Schulungen und Vorträge?	1.68	24			★★★★
6c	die Beratungen?	1.69	26			★★★★
6d	die Unterstützung bei der Vorbereitung auf die Zeit nach der Reha (Nachsorge)?	2.16	34			★★★★
6e	die Erreichung Ihrer Rehazielle?	1.86	30			★★★★
6f	den Erfolg der Rehamaßnahme?	1.82	28			★★★★
7	Wie bewerten Sie das Freizeitangebot der Klink?			3.10	8	★★★
8	Würden Sie die Strandklinik Boltenhagen einem Freund oder Bekannten weiterempfehlen?			1.54	3	★★★★











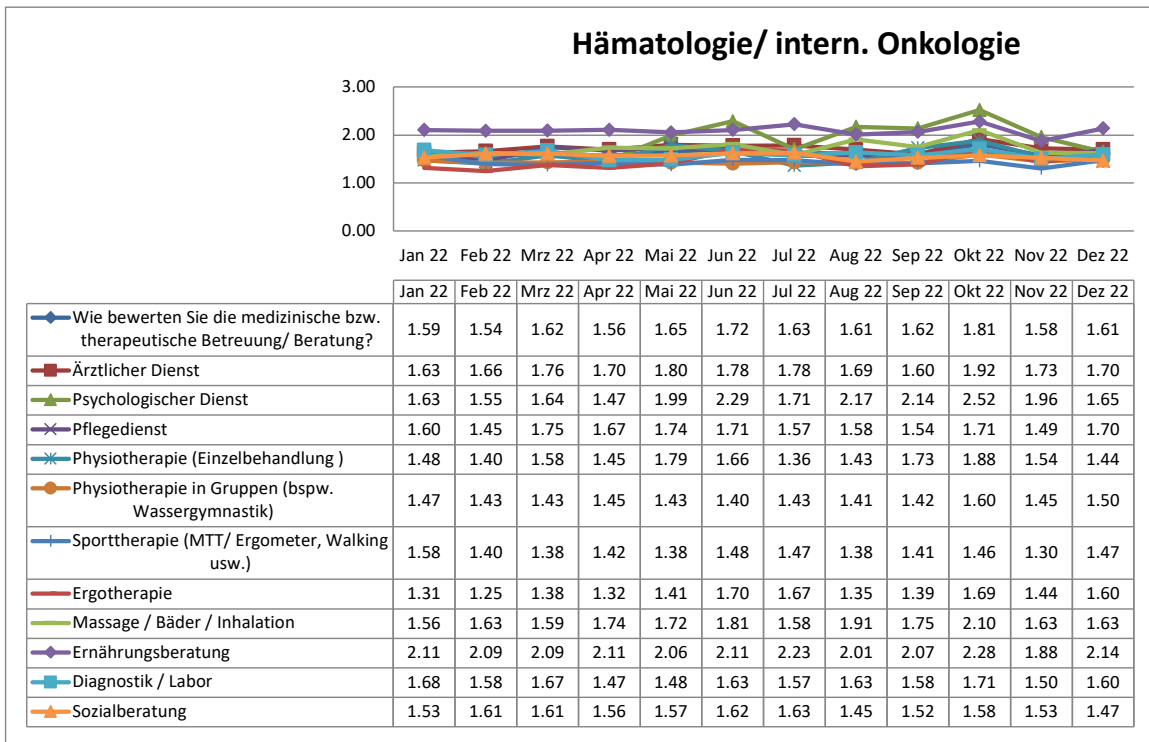
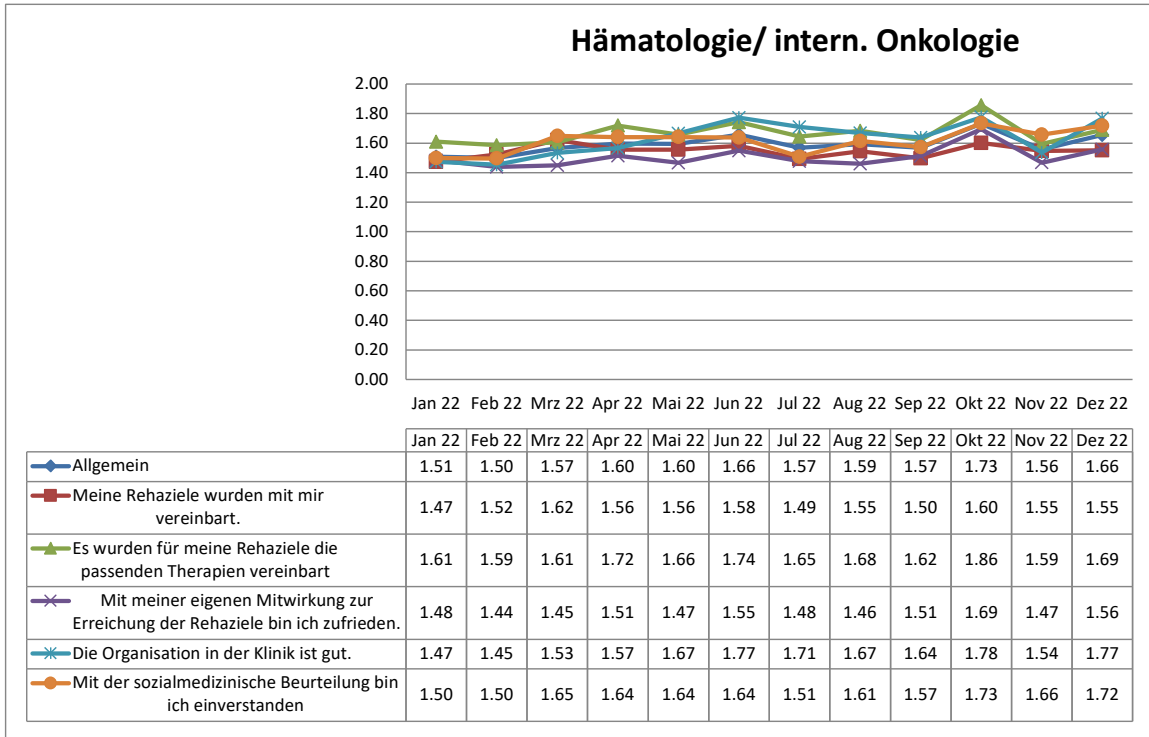
# **Auswertung Hämatologie / intern. Onkologie**

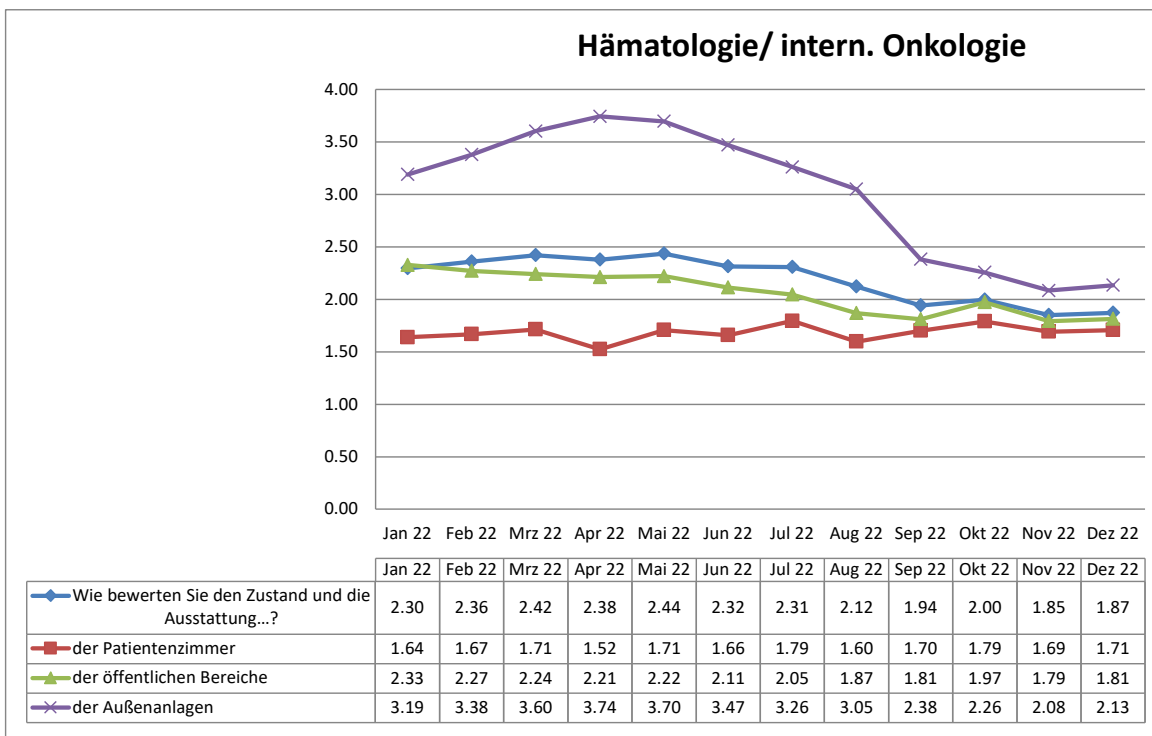
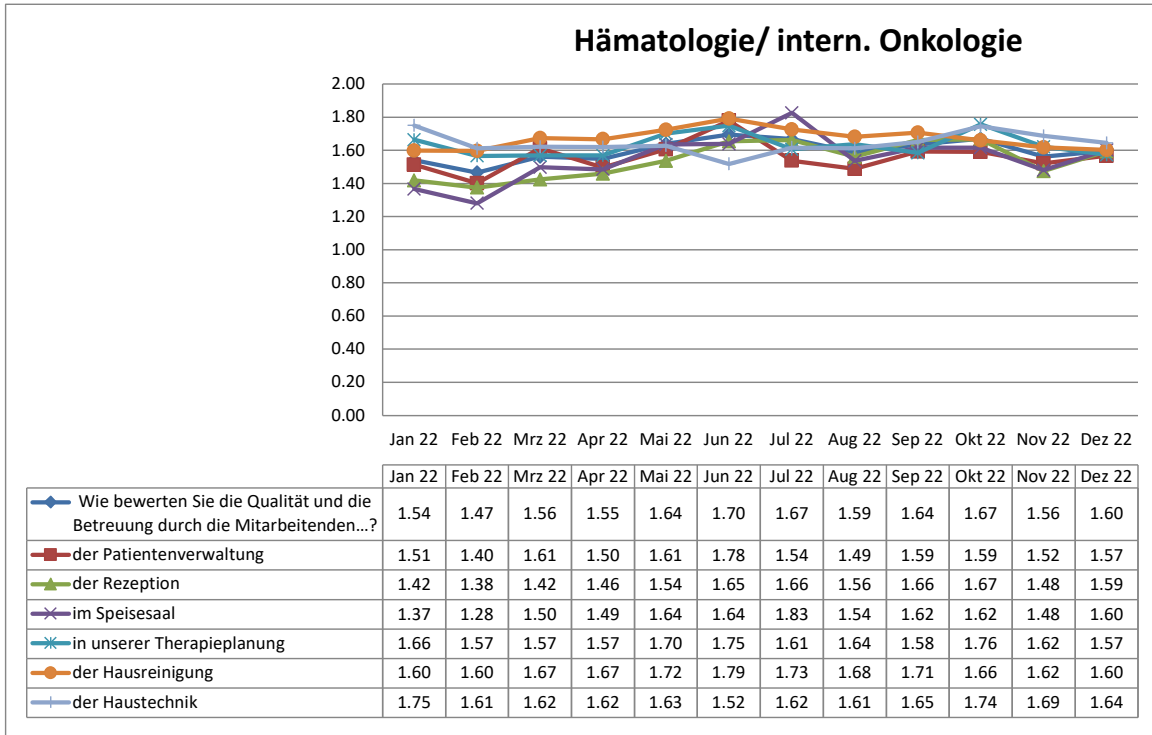
**Strandklinik Boltenhagen**

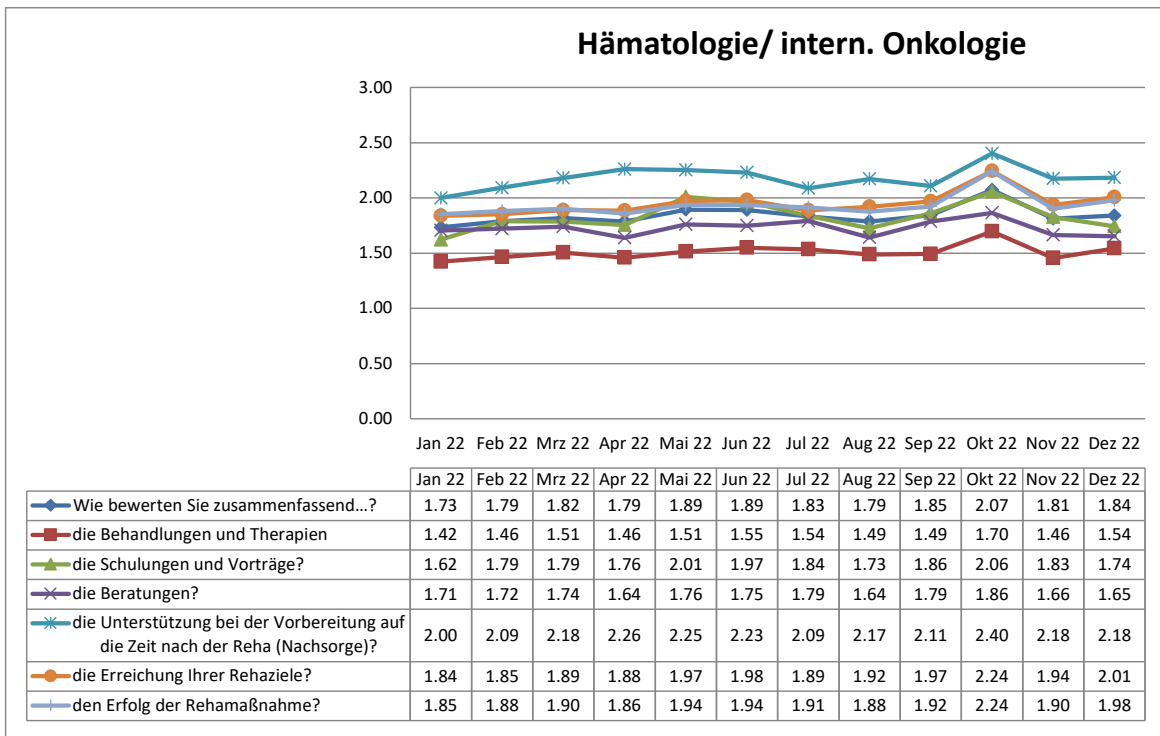
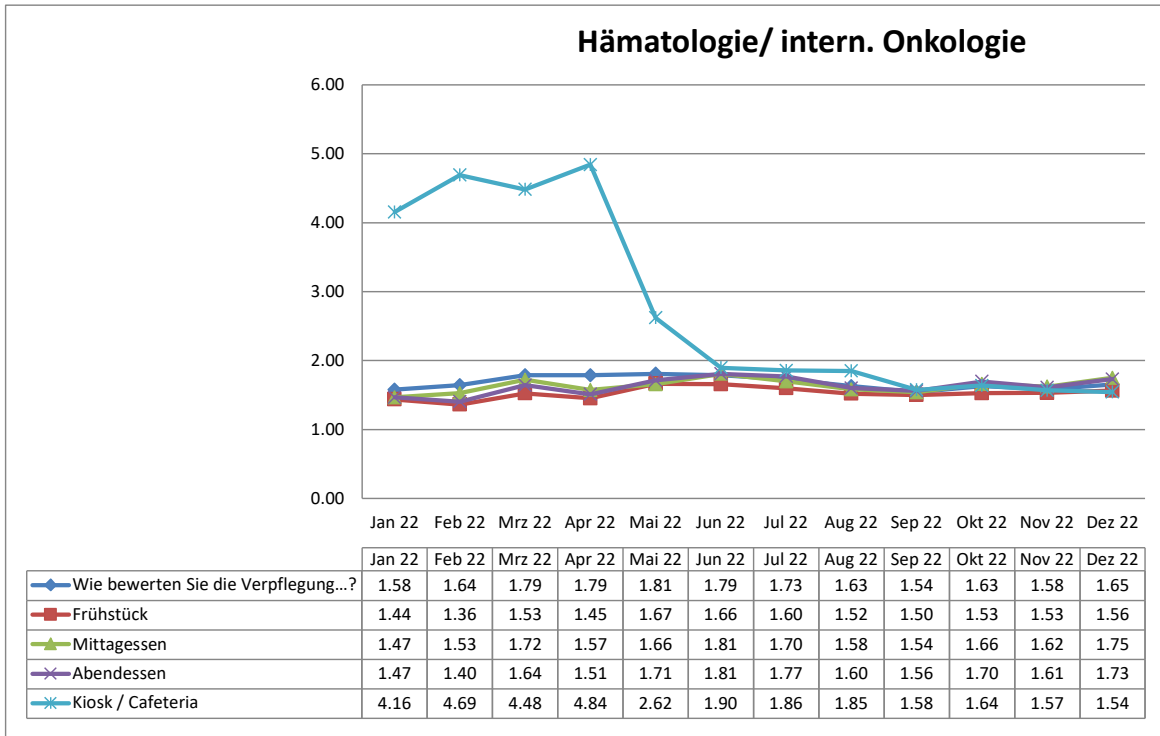
**Bewertung Patientenfragebögen**

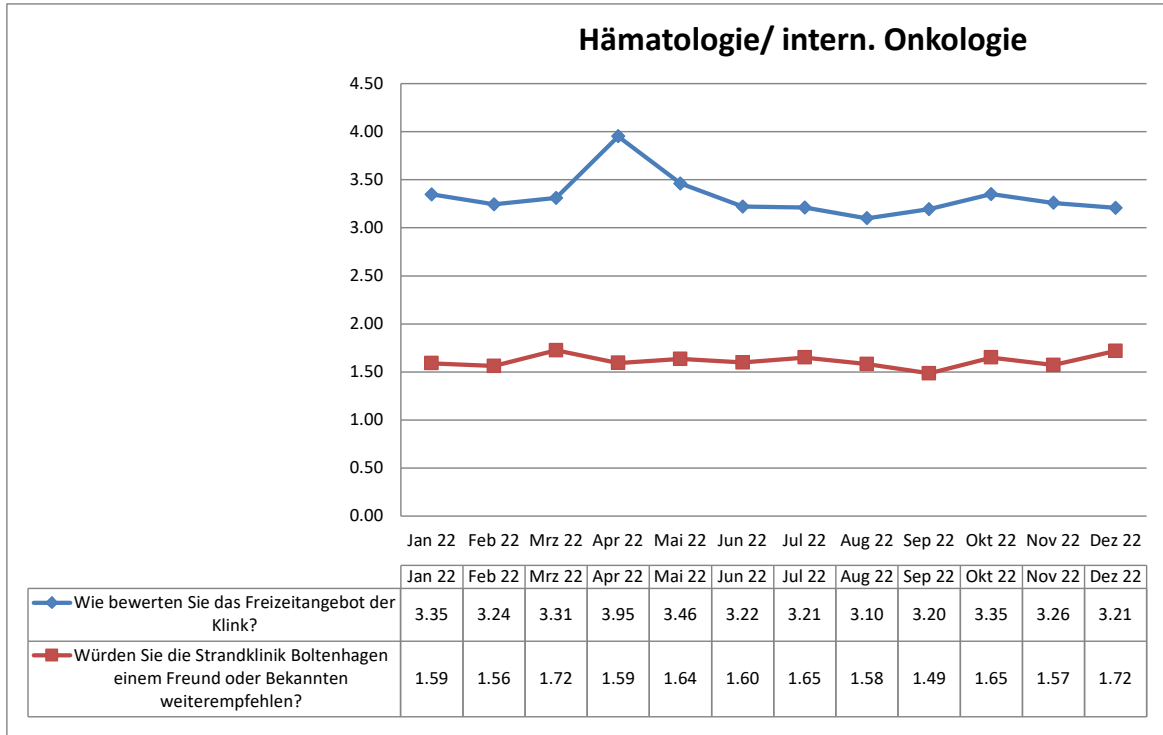
Fragebögen	2186
------------	------

Auswertung Patientenfragebögen		Fachrichtungen Hämatologie/ intern. Onkologie				Starrating
Nr.	Fragekomplexe	Ø-Noten	Rang	gew. D.	Rang	
1	Allgemein			1.59	1	★★★★
1b	Meine Rehazielle wurden mit mir vereinbart.	1.55	8			★★★★
1c	Es wurden für meine Rehazielle die passenden Therapien vereinbart	1.67	21			★★★★
1d	Mit meiner eigenen Mitwirkung zur Erreichung der Rehazielle bin ich zufrieden.	1.51	4			★★★★
1e	Die Organisation in der Klinik ist gut.	1.63	17			★★★★
1f	Mit der sozialmedizinische Beurteilung bin ich einverstanden	1.62	14			★★★★
2	Wie bewerten Sie die medizinische bzw. therapeutische Betreuung/ Beratung?					1.63
2a	Ärztlicher Dienst	1.73	25			★★★★
2b	Psychologischer Dienst	1.89	28			★★★★
2c	Pflegedienst	1.62	15			★★★★
2d	Physiotherapie (Einzelbehandlung )	1.56	12			★★★★
2e	Physiotherapie in Gruppen (bspw. Wassergymnastik)	1.45	3			★★★★★
2f	Sporttherapie (MTT/ Ergometer, Walking usw.)	1.42	1			★★★★★
2g	Ergotherapie	1.45	2			★★★★★
2j	Massage / Bäder / Inhalation	1.73	26			★★★★
2l	Ernährungsberatung	2.08	33			★★★★
2m	Diagnostik / Labor	1.59	13			★★★★
2n	Sozialberatung	1.55	10	★★★★		
3	Wie bewerten Sie die Qualität und die Betreuung durch die Mitarbeitenden...?			1.60	2	★★★★
3a	der Patientenverwaltung	1.56	11			★★★★
3b	der Rezeption	1.54	7			★★★★
3c	im Speisesaal	1.55	9			★★★★
3d	in unserer Therapieplanung	1.63	19			★★★★
3e	der Hausreinigung	1.67	22			★★★★
3f	der Haustechnik	1.64	20			★★★★
4	Wie bewerten Sie den Zustand und die Ausstattung...?			2.18	7	★★★★
4a	der Patientenzimmer	1.68	23			★★★★
4b	der öffentlichen Bereiche	2.04	31			★★★★
4c	der Außenanlagen	2.96	35			★★★★
5	Wie bewerten Sie die Verpflegung...?			1.68	5	★★★★
5a	Frühstück	1.53	6			★★★★
5b	Mittagessen	1.63	18			★★★★
5c	Abendessen	1.63	16			★★★★
5d	Kiosk / Cafeteria	2.07	32			★★★★
6	Wie bewerten Sie zusammenfassend...?			1.85	6	★★★★
6a	die Behandlungen und Therapien	1.51	5			★★★★
6b	die Schulungen und Vorträge?	1.84	27			★★★★
6c	die Beratungen?	1.73	24			★★★★
6d	die Unterstützung bei der Vorbereitung auf die Zeit nach der Reha (Nachsorge)?	2.18	34			★★★★
6e	die Erreichung Ihrer Rehazielle?	1.95	30			★★★★
6f	den Erfolg der Rehamassnahme?	1.94	29			★★★★
7	Wie bewerten Sie das Freizeitangebot der Klink?			3.31	8	★★★
8	Würden Sie die Strandklinik Boltenhagen einem Freund oder Bekannten weiterempfehlen?			1.61	3	★★★★



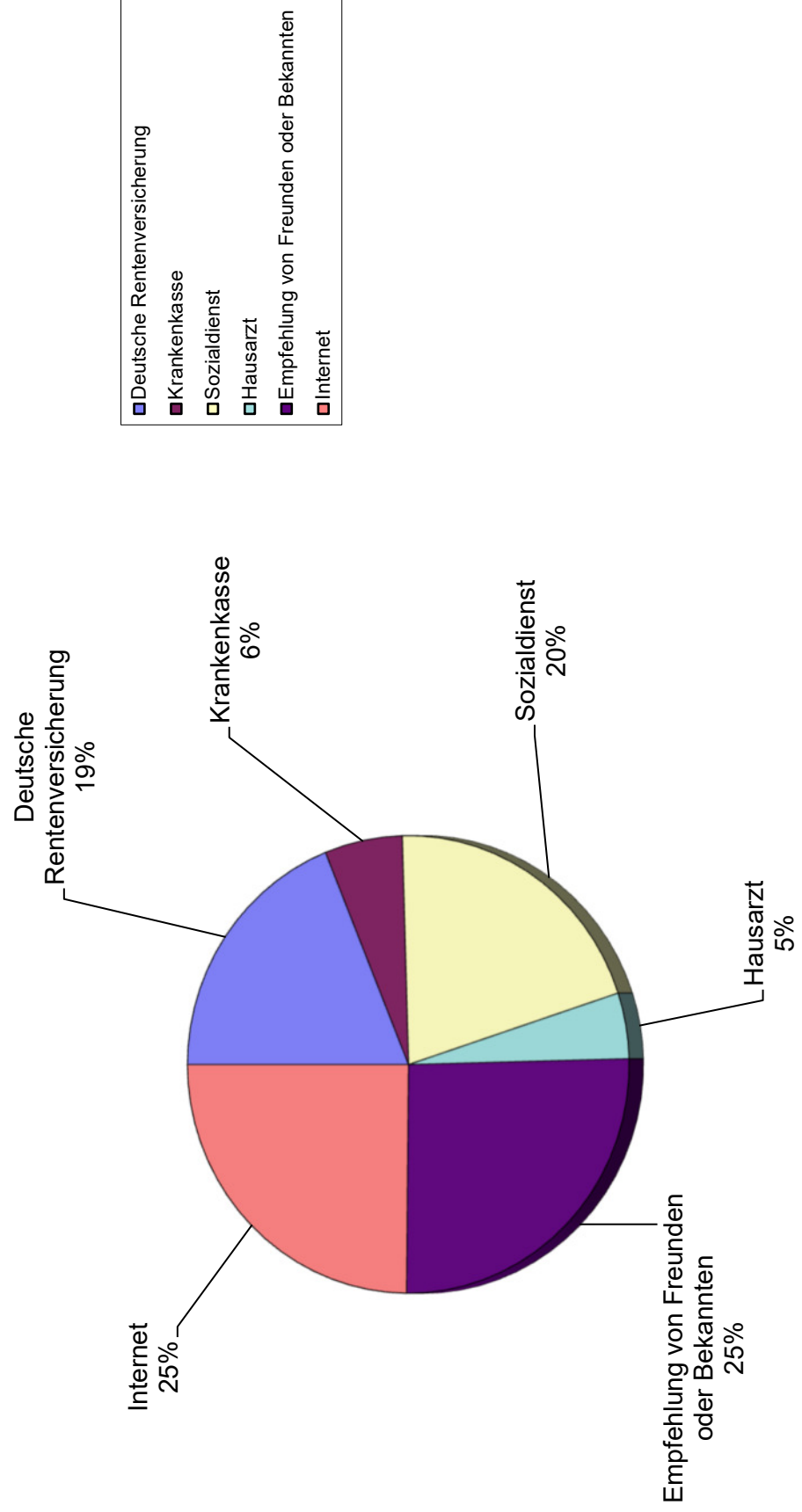








# Wie sind Sie auf die Strandklinik Boltenhagen aufmerksam geworden?



## Die Entwicklung der Durchschnittsnoten von 2021 zu 2022

