

Auswertung der Mitarbeiterbefragung

2015

Strandklinik St. Peter-Ording

Datenmaterial

Strandklinik St. Peter-Ording

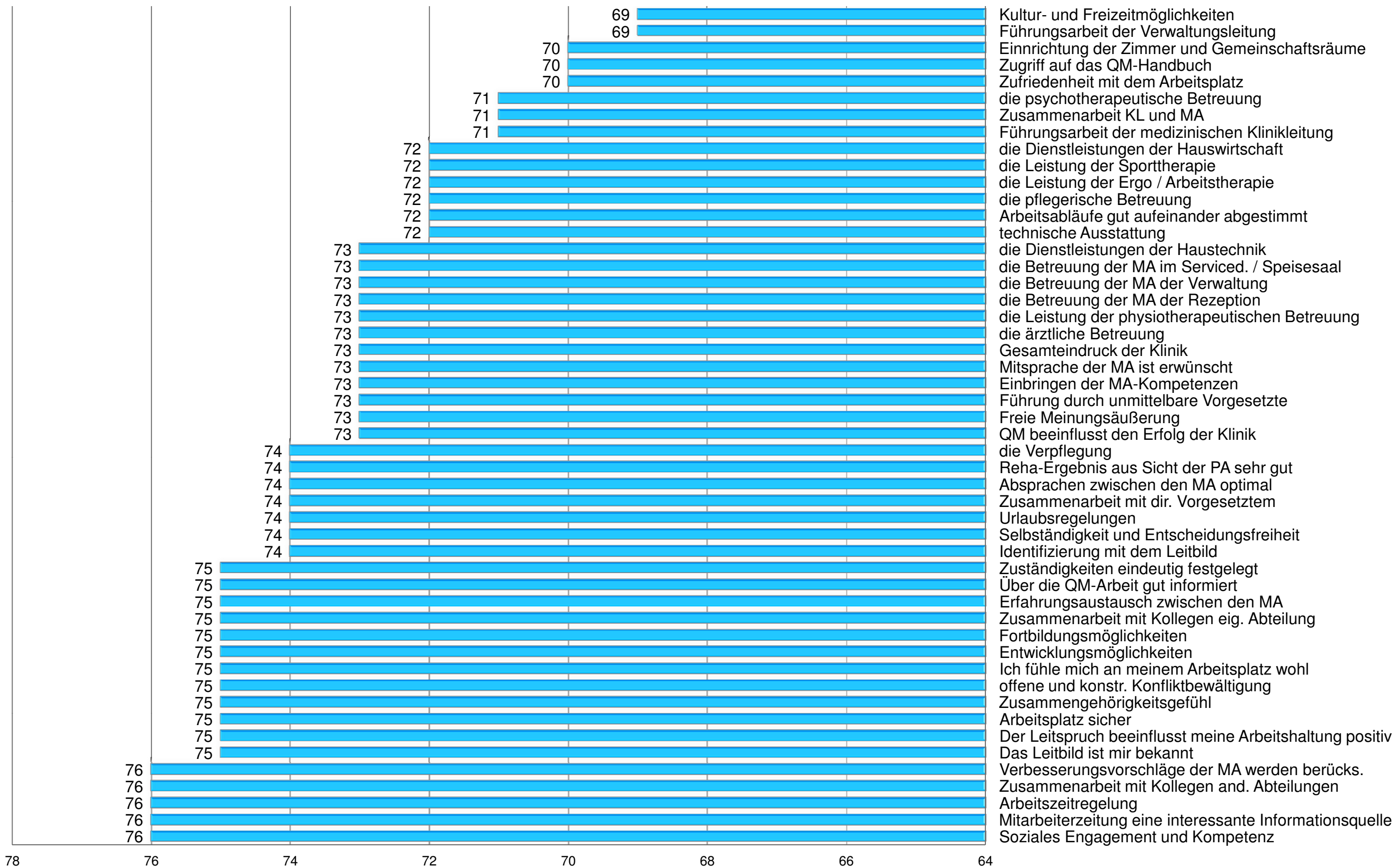
Auswertung Mitarbeiterfragebögen 2015

statistische Angaben

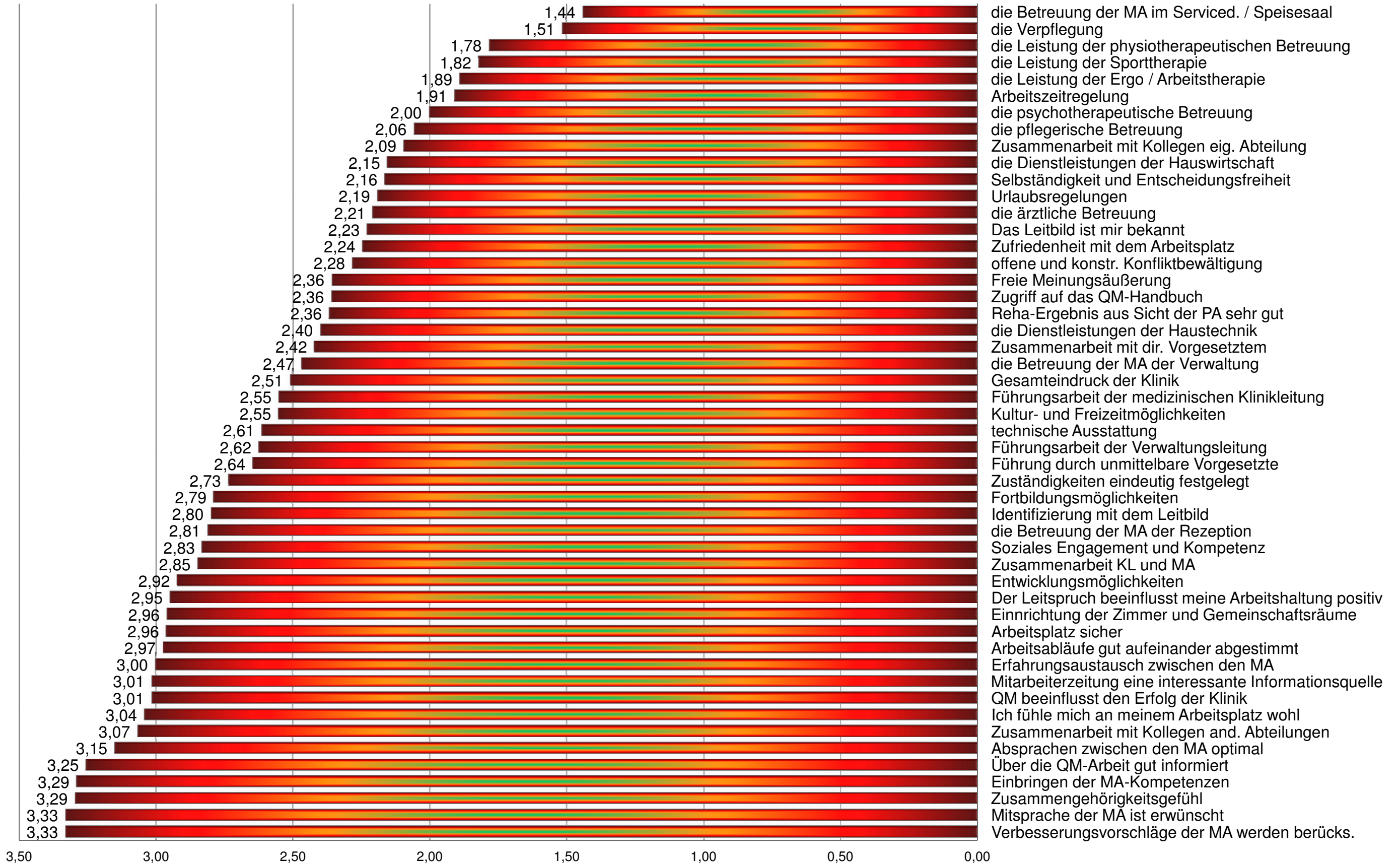
Anzahl der Fragebögen für Auswertung	76
Anzahl ausgegebener Fragebögen	145
Nutzbare Fragebögen	76
Rücklaufquote	52,41%

Auswertung Mitarbeiterfragebögen			alle Mitarbeiter Hinweis: Rangplatz 1 = beste Bewertung		
Nr.	Fragekomplexe	Durchschnittsnoten	Rang	gew. D.	Rang
1.	Unternehmensphilosophie			2,83	5
1.1	Das Leitbild ist mir bekannt	2,23	14		
1.2	Der Leitspruch beeinflusst meine Arbeitshaltung positiv	2,95	36		
1.3	Identifizierung mit dem Leitbild	2,80	31		
1.4	Soziales Engagement und Kompetenz	2,83	33		
1.5	QM beeinflusst den Erfolg der Klinik	3,01	42		
1.6	Arbeitsplatz sicher	2,96	38		
1.7	Mitarbeiterzeitung eine interessante Informationsquelle	3,01	41		
2.	Betriebsklima			2,74	4
2.1	Zusammengehörigkeitsgefühl	3,29	48		
2.2	Freie Meinungsäußerung	2,36	17		
2.3	offene und konstr. Konfliktbewältigung	2,28	16		
2.4	Ich fühle mich an meinem Arbeitsplatz wohl	3,04	43		
3.	Arbeitszufriedenheit			2,43	2
3.1	Zufriedenheit mit dem Arbeitsplatz	2,24	15		
3.2	technische Ausstattung	2,61	26		
3.3	Führung durch unmittelbare Vorgesetzte	2,64	28		
3.4	Selbständigkeit und Entscheidungsfreiheit	2,16	11		
3.5	Arbeitszeitregelung	1,91	6		
3.6	Entwicklungsmöglichkeiten	2,92	35		
3.7	Fortbildungsmöglichkeiten	2,79	30		
3.8	Urlaubsregelungen	2,19	12		
4.	Kommunikation / Information			2,86	6
4.1	Zusammenarbeit mit dir. Vorgesetztem	2,42	21		
4.2	Zusammenarbeit mit Kollegen eig. Abteilung	2,09	9		
4.3	Zusammenarbeit mit Kollegen and. Abteilungen	3,07	44		
4.4	Erfahrungsaustausch zwischen den MA	3,00	40		
4.5	Einbringen der MA-Kompetenzen	3,29	47		
4.6	Verbesserungsvorschläge der MA werden berücks.	3,33	50		
4.7	Zugriff auf das QM-Handbuch	2,36	18		
4.8	Über die QM-Arbeit gut informiert	3,25	46		
5.	Interne Organisation			2,91	7
5.1	Zuständigkeiten eindeutig festgelegt	2,73	29		
5.2	Arbeitsabläufe gut aufeinander abgestimmt	2,97	39		
5.3	Absprachen zwischen den MA optimal	3,15	45		
5.4	Mitsprache der MA ist erwünscht	3,33	49		
5.5	Reha-Ergebnis aus Sicht der PA sehr gut	2,36	19		
6.	Fragen zum Führungsverhalten			2,67	3
6.1	Führungsarbeit der medizinischen Klinikleitung	2,55	24		
6.2	Führungsarbeit der Verwaltungsleitung	2,62	27		
6.3	Zusammenarbeit KL und MA	2,85	34		
7.	Patientenzufriedenheit			2,17	1
7.1	Gesamteindruck der Klinik	2,51	23		
7.2	Einrichtung der Zimmer und Gemeinschaftsräume	2,96	37		
7.3	die Verpflegung	1,51	2		
7.4	die ärztliche Betreuung	2,21	13		
7.5	die pflegerische Betreuung	2,06	8		
7.6	die psychotherapeutische Betreuung	2,00	7		
7.7	die Leistung der Ergo / Arbeitstherapie	1,89	5		
7.8	die Leistung der physiotherapeutischen Betreuung	1,78	3		
7.9	die Leistung der Sporttherapie	1,82	4		
7.10	die Betreuung der MA der Rezeption	2,81	32		
7.11	die Betreuung der MA der Verwaltung	2,47	22		
7.12	die Betreuung der MA im Serviced. / Speisesaal	1,44	1		
7.13	die Dienstleistungen der Hauswirtschaft	2,15	10		
7.14	die Dienstleistungen der Haustechnik	2,40	20		
7.15	Kultur- und Freizeitmöglichkeiten	2,55	25		

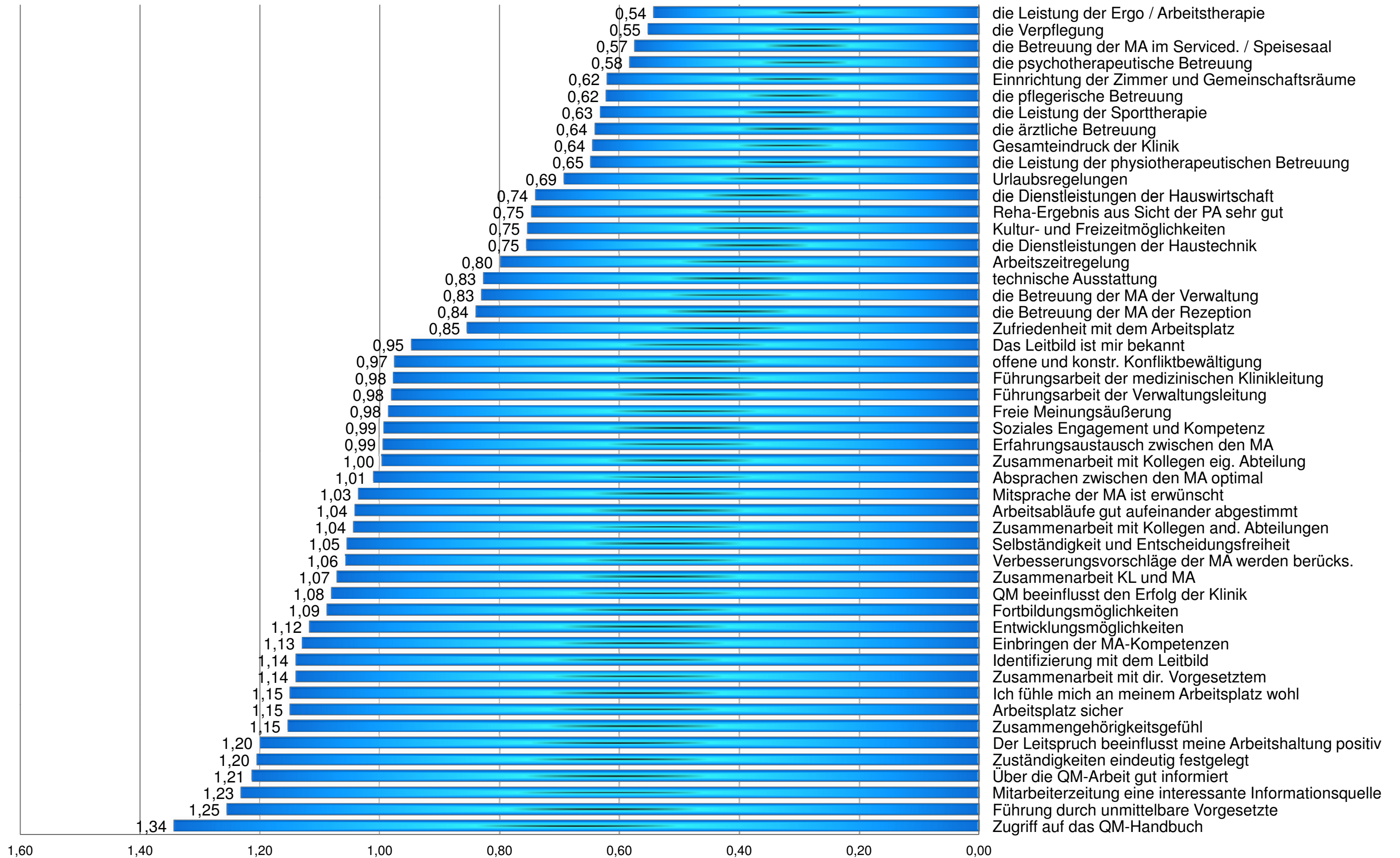
Antworthäufigkeiten



Durchschnittsnoten

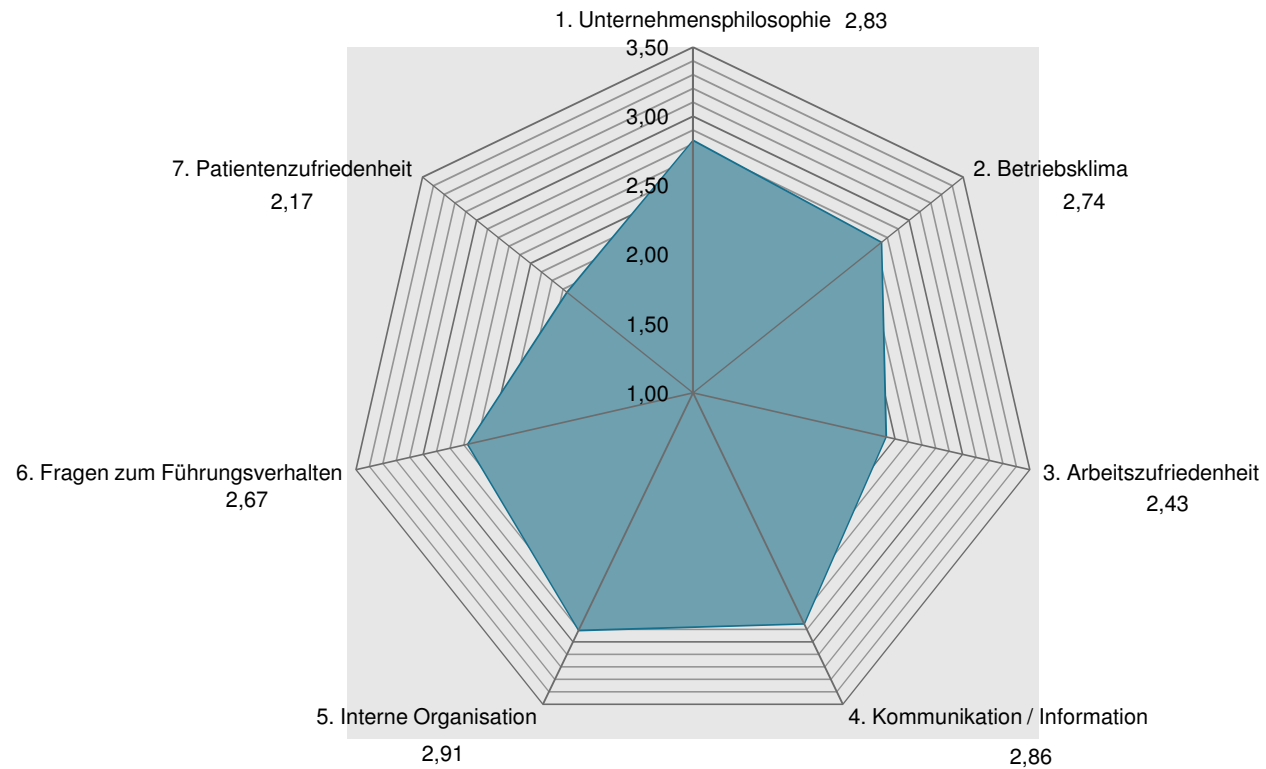


Standardabweichung





Die Bewertung der Komplexe



Kennzahlenvergleich (Pfeile beziehen sich auf 2013 zu 2015)
1.1 Das Leitbild ist mir bekannt

	2011	2012	2013	2015	
Anzahl	81	69	81	75	↘
Durchschnittsnote	3,16	2,88	2,19	2,23	↘
Streuung	1,50	1,14	1,01	0,95	↗

1.2 Der Leitspruch beeinflusst meine Arbeitshaltung positiv

	2011	2012	2013	2015	
Anzahl				75	↗
Durchschnittsnote				2,95	↗
Streuung				1,20	↗

1.3 Identifizierung mit dem Leitbild

	2011	2012	2013	2015	
Anzahl	74	65	79	74	↘
Durchschnittsnote	3,08	2,85	2,48	2,80	↘
Streuung	1,39	1,06	1,08	1,14	↘

1.4 Soziales Engagement und Kompetenz

	2011	2012	2013	2015	
Anzahl	72	69	79	76	↘
Durchschnittsnote	2,83	2,88	2,73	2,83	↘
Streuung	1,08	0,97	0,95	0,99	↘

1.5 QM beeinflusst den Erfolg der Klinik

	2011	2012	2013	2015	
Anzahl	74	71	81	73	↘
Durchschnittsnote	2,68	2,52	2,72	3,01	↘
Streuung	1,22	1,05	1,00	1,08	↘

1.6 Arbeitsplatz sicher

	2011	2012	2013	2015	
Anzahl	78	72	84	75	↘
Durchschnittsnote	2,65	2,56	2,79	2,96	↘
Streuung	1,12	1,05	1,13	1,15	↘

1.7 Mitarbeiterzeitung eine interessante Informationsquelle

	2011	2012	2013	2015	
Anzahl				76	↗
Durchschnittsnote				3,01	↗
Streuung				1,23	↗

2.1 Zusammengehörigkeitsgefühl

	2011	2012	2013	2015	
Anzahl	83	72	87	75	↘
Durchschnittsnote	2,67	2,54	2,64	3,29	↘
Streuung	1,04	1,00	1,09	1,15	↘

2.2 Freie Meinungsäußerung

	2011	2012	2013	2015	
Anzahl	82	72	87	73	↘
Durchschnittsnote	2,87	2,76	3,20	2,36	↗
Streuung	1,02	1,05	1,08	0,98	↗

2.3 offene und konstr. Konfliktbewältigung

	2011	2012	2013	2015	
Anzahl	81	72	87	75	↘
Durchschnittsnote	3,01	2,92	3,44	2,28	↗
Streuung	1,11	1,05	0,99	0,97	↗

2.4 Ich fühle mich an meinem Arbeitsplatz wohl

	2011	2012	2013	2015	
Anzahl	81	72	85	75	↘
Durchschnittsnote	1,93	2,07	2,27	3,04	↘
Streuung	1,03	1,08	1,31	1,15	↗

3.1 Zufriedenheit mit dem Arbeitsplatz

	2011	2012	2013	2015	
Anzahl	84	72	89	70	↘
Durchschnittsnote	2,26	2,40	2,65	2,24	↗
Streuung	0,74	0,86	0,94	0,85	↗

3.2 technische Ausstattung

	2011	2012	2013	2015	
Anzahl	84	72	89	72	↘
Durchschnittsnote	2,90	2,69	2,82	2,61	↗
Streuung	0,98	0,88	0,87	0,83	↗

3.3 Führung durch unmittelbare Vorgesetzte

	2011	2012	2013	2015	
Anzahl	84	70	89	73	↘
Durchschnittsnote	2,18	2,40	2,80	2,64	↗
Streuung	0,95	0,99	1,28	1,25	↗

3.4 Selbständigkeit und Entscheidungsfreiheit

	2011	2012	2013	2015	
Anzahl	83	71	89	74	↘
Durchschnittsnote	2,13	2,21	2,46	2,16	↗
Streuung	1,04	0,95	1,11	1,05	↗

3.5 Arbeitszeitregelung

	2011	2012	2013	2015	
Anzahl	84	72	89	76	↘
Durchschnittsnote	2,01	2,10	2,25	1,91	↗
Streuung	0,81	0,75	1,03	0,80	↗

3.6 Entwicklungsmöglichkeiten

	2011	2012	2013	2015	
Anzahl	82	72	86	75	↘
Durchschnittsnote	2,90	3,03	3,13	2,92	↗
Streuung	1,00	1,03	1,01	1,12	↘

3.7 Fortbildungsmöglichkeiten

	2011	2012	2013	2015	
Anzahl	84	71	87	75	↘
Durchschnittsnote	3,01	2,99	3,14	2,79	↗
Streuung	1,09	1,08	1,11	1,09	↗

3.8 Urlaubsregelungen

	2011	2012	2013	2015	
Anzahl	84	72	88	74	↘
Durchschnittsnote	2,10	2,17	2,23	2,19	↗
Streuung	0,73	0,69	0,91	0,69	↗

4.1 Zusammenarbeit mit dir. Vorgesetztem

	2011	2012	2013	2015	
Anzahl	83	71	88	74	↘
Durchschnittsnote	1,96	2,21	2,76	2,42	↗
Streuung	1,00	0,98	1,22	1,14	↗

4.2 Zusammenarbeit mit Kollegen eig. Abteilung

	2011	2012	2013	2015	
Anzahl	83	72	86	75	↘
Durchschnittsnote	1,94	1,94	2,09	2,09	→
Streuung	0,81	0,80	0,90	1,00	↘

4.3 Zusammenarbeit mit Kollegen and. Abteilungen

	2011	2012	2013	2015	
Anzahl	83	72	86	76	↘
Durchschnittsnote	2,89	2,78	3,00	3,07	↘
Streuung	0,92	0,89	0,95	1,04	↘

4.4 Erfahrungsaustausch zwischen den MA

	2011	2012	2013	2015	
Anzahl	84	72	85	75	↘
Durchschnittsnote	2,98	2,90	3,01	3,00	↗
Streuung	0,94	0,99	0,96	0,99	↘

4.5 Einbringen der MA-Kompetenzen

	2011	2012	2013	2015	
Anzahl	83	70	85	73	↘
Durchschnittsnote	2,83	3,01	3,14	3,29	↘
Streuung	1,08	0,99	1,10	1,13	↘

4.6 Verbesserungsvorschläge der MA werden berücks.

	2011	2012	2013	2015	
Anzahl	81	72	86	76	↘
Durchschnittsnote	2,89	3,04	3,29	3,33	↘
Streuung	0,97	0,95	0,99	1,06	↘

4.7 Zugriff auf das QM-Handbuch

	2011	2012	2013	2015	
Anzahl	76	69	78	70	↘
Durchschnittsnote	2,30	2,04	1,91	2,36	↘
Streuung	1,40	1,06	1,09	1,34	↘

4.8 Über die QM-Arbeit gut informiert

	2011	2012	2013	2015	
Anzahl	81	70	84	75	↘
Durchschnittsnote	2,91	2,61	2,64	3,25	↘
Streuung	1,18	0,99	1,19	1,21	↘

5.1 Zuständigkeiten eindeutig festgelegt

	2011	2012	2013	2015	
Anzahl	82	72	84	75	↘
Durchschnittsnote	2,57	2,83	2,87	2,73	↗
Streuung	1,17	1,15	1,16	1,20	↘

5.2 Arbeitsabläufe gut aufeinander abgestimmt

	2011	2012	2013	2015	
Anzahl	81	71	83	72	↘
Durchschnittsnote	2,93	2,82	3,04	2,97	↗
Streuung	0,84	0,88	0,88	1,04	↘

5.3 Absprachen zwischen den MA optimal

	2011	2012	2013	2015	
Anzahl	81	72	85	74	↘
Durchschnittsnote	2,81	2,86	2,96	3,15	↘
Streuung	0,83	0,99	0,82	1,01	↘

5.4 Mitsprache der MA ist erwünscht

	2011	2012	2013	2015	
Anzahl	81	72	82	73	↘
Durchschnittsnote	2,77	2,97	3,12	3,33	↘
Streuung	1,01	1,04	1,12	1,03	↗

5.5 Reha-Ergebnis aus Sicht der PA sehr gut

	2011	2012	2013	2015	
Anzahl	81	72	82	74	↘
Durchschnittsnote	2,47	2,60	2,35	2,36	↘
Streuung	0,79	0,89	0,76	0,75	↗

6.1 Führungsarbeit der medizinischen Klinikleitung

	2011	2012	2013	2015	
Anzahl	75	62	75	71	↘
Durchschnittsnote	2,44	2,52	2,77	2,55	↗
Streuung	0,79	0,98	0,93	0,98	↘

6.2 Führungsarbeit der Verwaltungsleitung

	2011	2012	2013	2015	
Anzahl	74	64	72	69	↘
Durchschnittsnote	2,62	3,09	3,33	2,62	↗
Streuung	0,83	1,09	0,91	0,98	↘

6.3 Zusammenarbeit KL und MA

	2011	2012	2013	2015	
Anzahl	76	69	77	71	↘
Durchschnittsnote	2,83	2,88	3,17	2,85	↗
Streuung	1,02	1,00	0,95	1,07	↘

7.1 Gesamteindruck der Klinik

	2011	2012	2013	2015	
Anzahl	84	71	87	73	↘
Durchschnittsnote	2,92	2,82	2,94	2,51	↗
Streuung	1,00	0,72	0,82	0,64	↗

7.2 Einrichtung der Zimmer und Gemeinschaftsräume

	2011	2012	2013	2015	
Anzahl	83	70	83	70	↘
Durchschnittsnote	3,45	3,27	3,34	2,96	↗
Streuung	0,80	0,75	0,78	0,62	↗

7.3 die Verpflegung

	2011	2012	2013	2015	
Anzahl	82	69	85	74	↘
Durchschnittsnote	1,93	1,88	1,68	1,51	↗
Streuung	0,60	0,60	0,60	0,55	↗

7.4 die ärztliche Betreuung

	2011	2012	2013	2015	
Anzahl	80	66	80	73	↘
Durchschnittsnote	2,08	1,95	1,98	2,21	↘
Streuung	0,65	0,68	0,69	0,64	↗

7.5 die pflegerische Betreuung

	2011	2012	2013	2015	
Anzahl	80	67	79	72	↘
Durchschnittsnote	1,90	1,73	1,89	2,06	↘
Streuung	0,54	0,61	0,73	0,62	↗

7.6 die psychotherapeutische Betreuung

	2011	2012	2013	2015	
Anzahl	80	66	80	71	↘
Durchschnittsnote	1,89	1,86	1,94	2,00	↘
Streuung	0,55	0,72	0,68	0,58	↗

7.7 die Leistung der Ergo / Arbeitstherapie

	2011	2012	2013	2015	
Anzahl	79	65	78	72	↘
Durchschnittsnote	1,84	1,85	1,88	1,89	↘
Streuung	0,54	0,59	0,64	0,54	↗

7.8 die Leistung der physiotherapeutischen Betreuung

	2011	2012	2013	2015	
Anzahl				73	↗
Durchschnittsnote				1,78	↗
Streuung				0,65	↗

7.9 die Leistung der Sporttherapie

	2011	2012	2013	2015	
Anzahl	79	67	80	72	↘
Durchschnittsnote	1,68	1,79	1,81	1,82	↘
Streuung	0,49	0,61	0,65	0,63	↗

7.10 die Betreuung der MA der Rezeption

	2011	2012	2013	2015	
Anzahl	80	70	84	73	↘
Durchschnittsnote	2,20	2,46	2,40	2,81	↘
Streuung	0,73	0,77	0,83	0,84	↘

7.11 die Betreuung der MA der Verwaltung

	2011	2012	2013	2015	
Anzahl	80	70	84	73	↘
Durchschnittsnote	2,20	2,46	2,40	2,47	↘
Streuung	0,73	0,77	0,83	0,83	↗

7.12 die Betreuung der MA im Serviced. / Speisesaal

	2011	2012	2013	2015	
Anzahl	80	68	84	73	↘
Durchschnittsnote	1,88	1,87	1,65	1,44	↗
Streuung	0,66	0,64	0,63	0,57	↗

7.13 die Dienstleistungen der Hauswirtschaft

	2011	2012	2013	2015	
Anzahl	79	68	83	72	↘
Durchschnittsnote	2,32	2,29	2,20	2,15	↗
Streuung	0,88	0,75	0,80	0,74	↗

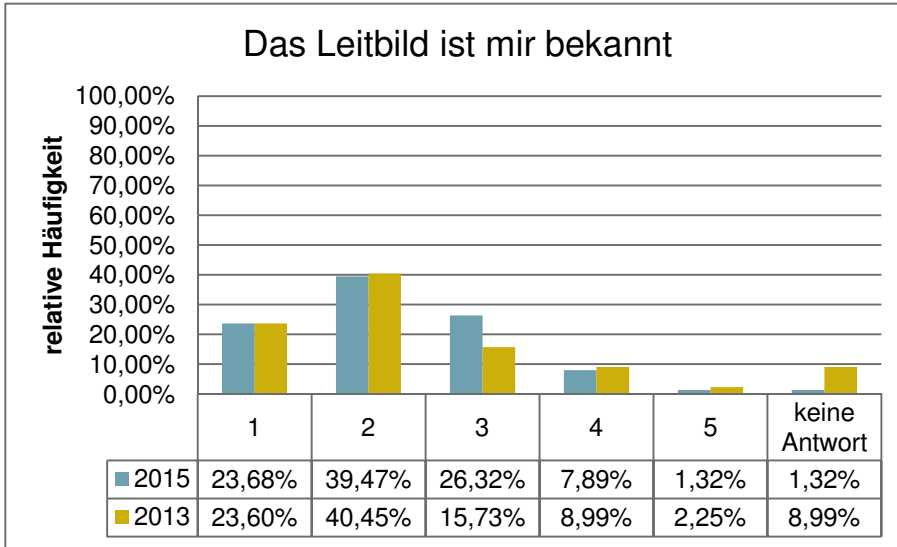
7.14 die Dienstleistungen der Haustechnik

	2011	2012	2013	2015	
Anzahl	81	70	84	73	↘
Durchschnittsnote	2,54	2,41	2,43	2,40	↗
Streuung	0,89	0,73	0,89	0,75	↗

7.15 Kultur- und Freizeitmöglichkeiten

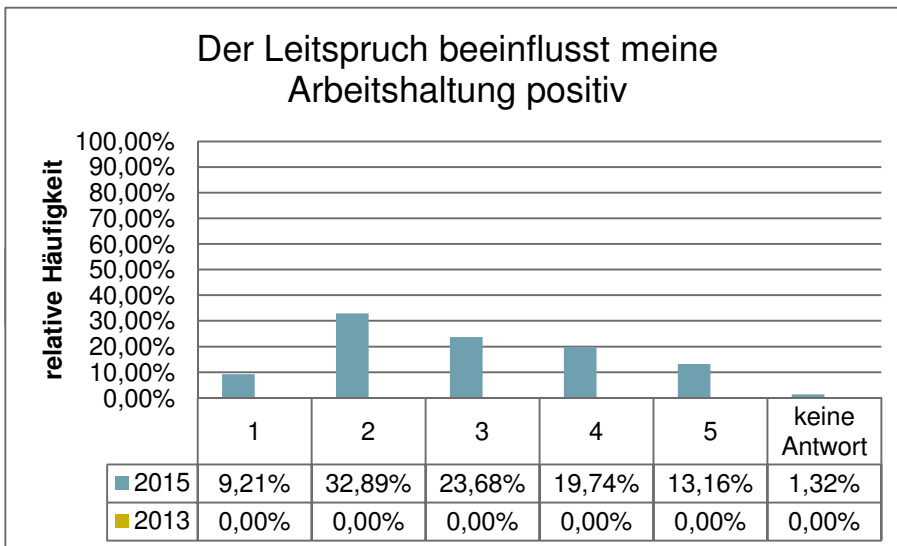
	2011	2012	2013	2015	
Anzahl	81	66	82	69	↘
Durchschnittsnote	2,63	2,79	2,79	2,55	↗
Streuung	0,88	0,86	1,01	0,75	↗

Komplex 1



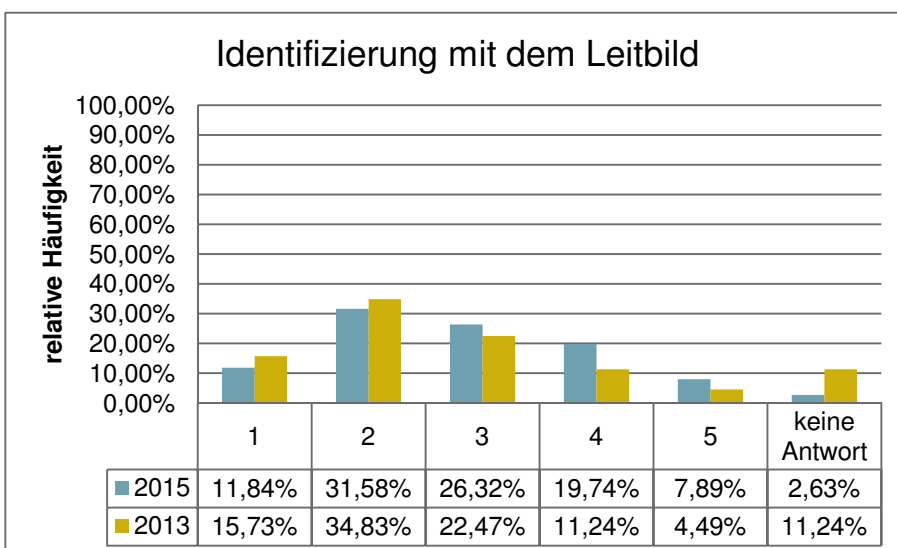
Rangplatz
1 von 7

n =	75
mw =	2,23
s =	0,95



Rangplatz
4 von 7

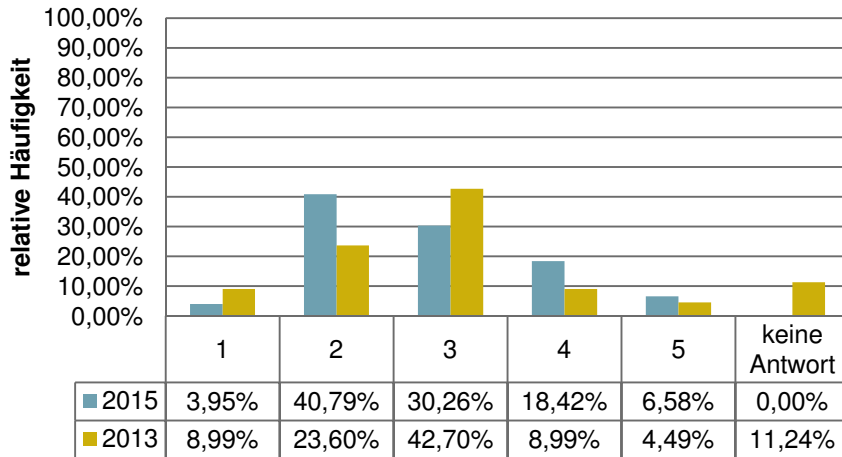
n =	75
mw =	2,95
s =	1,20



Rangplatz
2 von 7

n =	74
mw =	2,80
s =	1,14

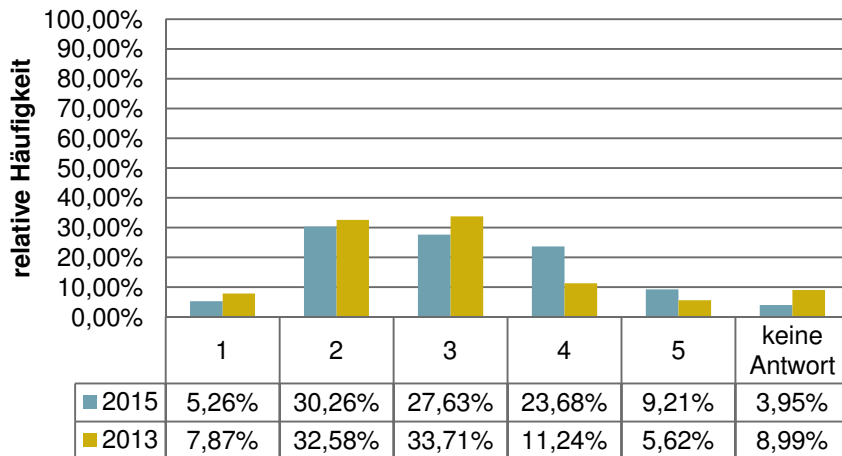
Soziales Engagement und Kompetenz



Rangplatz
3 von 7

n =	76
mw =	2,83
s =	0,99

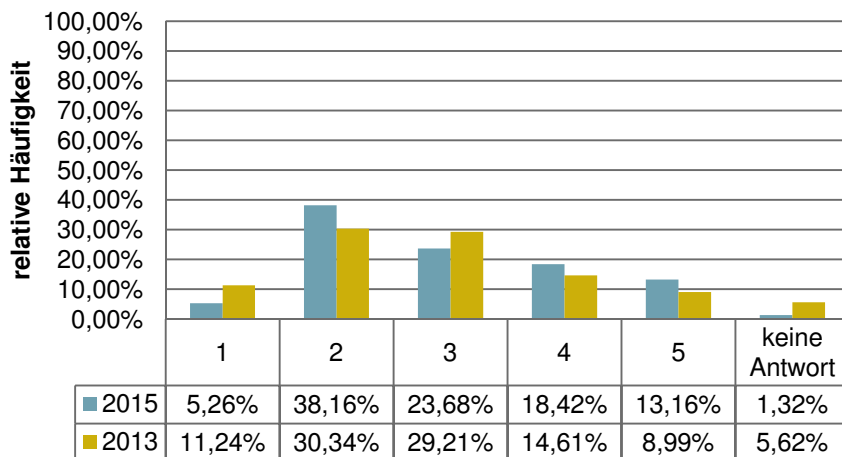
QM beeinflusst den Erfolg der Klinik



Rangplatz
7 von 7

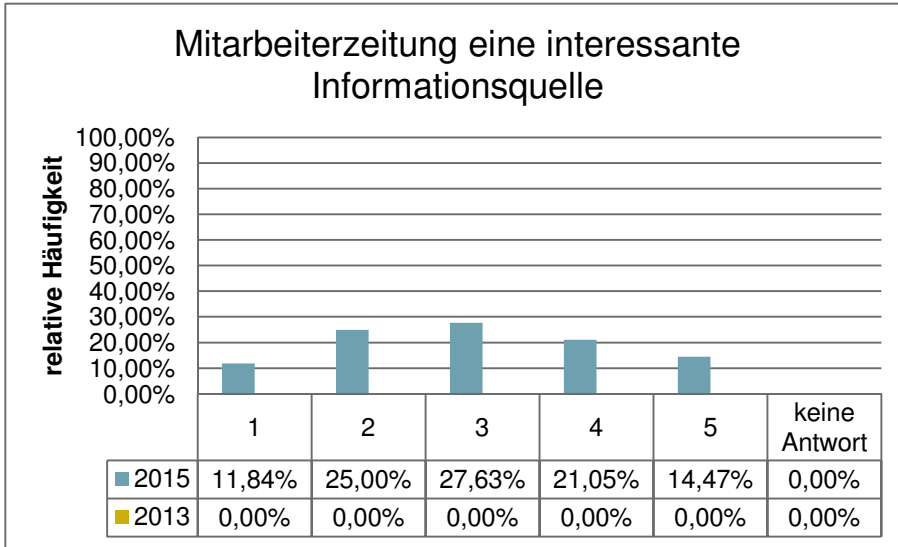
n =	73
mw =	3,01
s =	1,08

Arbeitsplatz sicher



Rangplatz
5 von 7

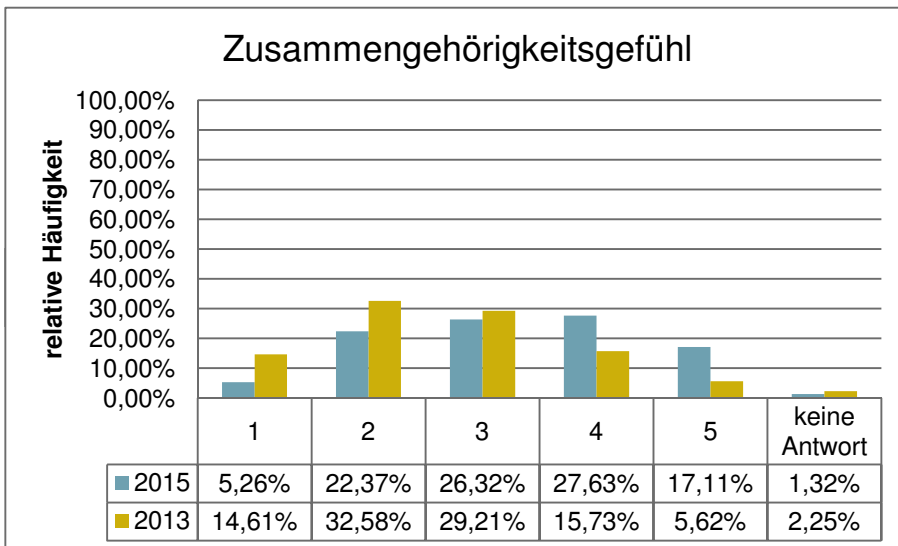
n =	75
mw =	2,96
s =	1,15



Rangplatz
6 von 7

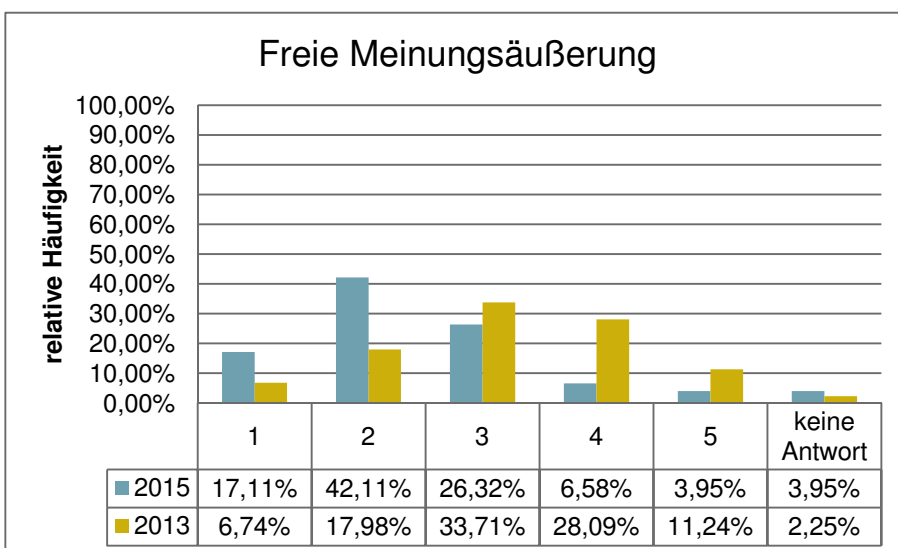
n =	76
mw =	3,01
s =	1,23

Komplex 2



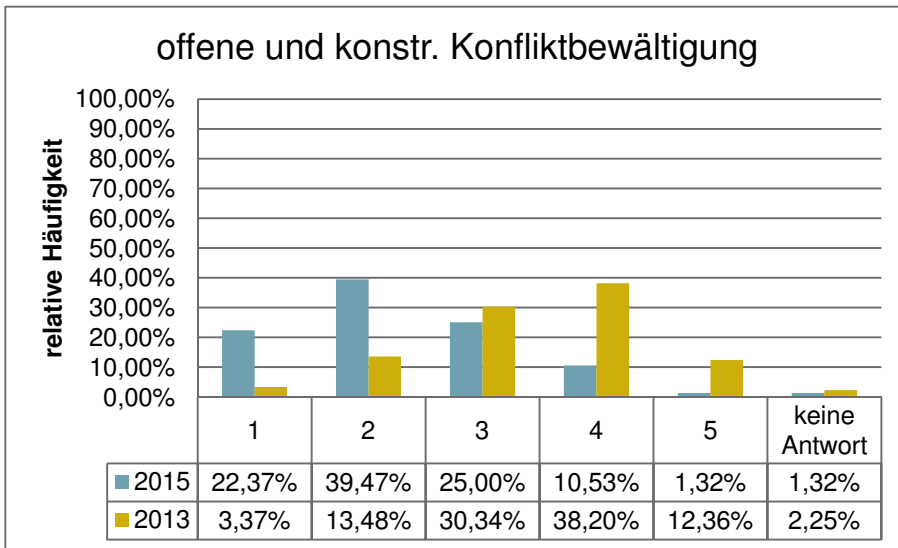
Rangplatz
4 von 4

n =	75
mw =	3,29
s =	1,15



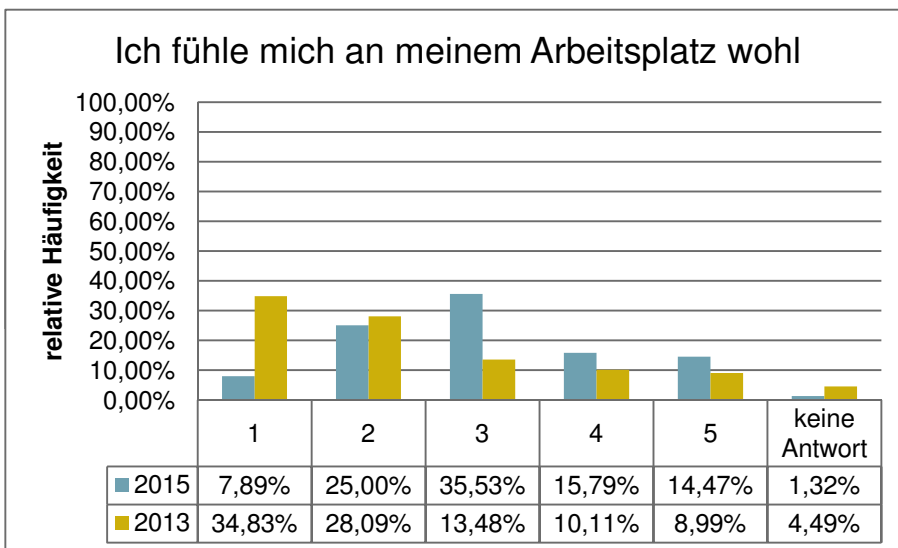
Rangplatz
2 von 4

n =	73
mw =	2,36
s =	0,98



Rangplatz
1 von 4

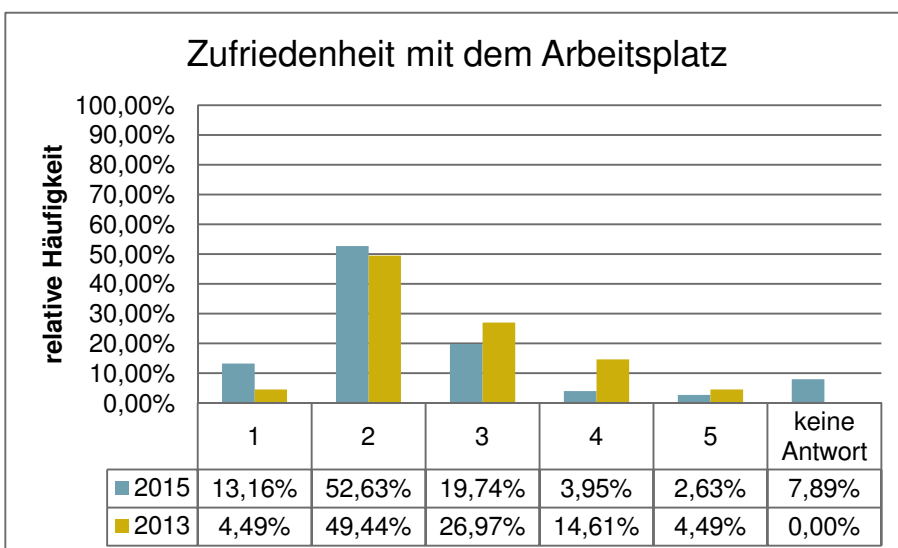
n =	75
mw =	2,28
s =	0,97



Rangplatz
3 von 4

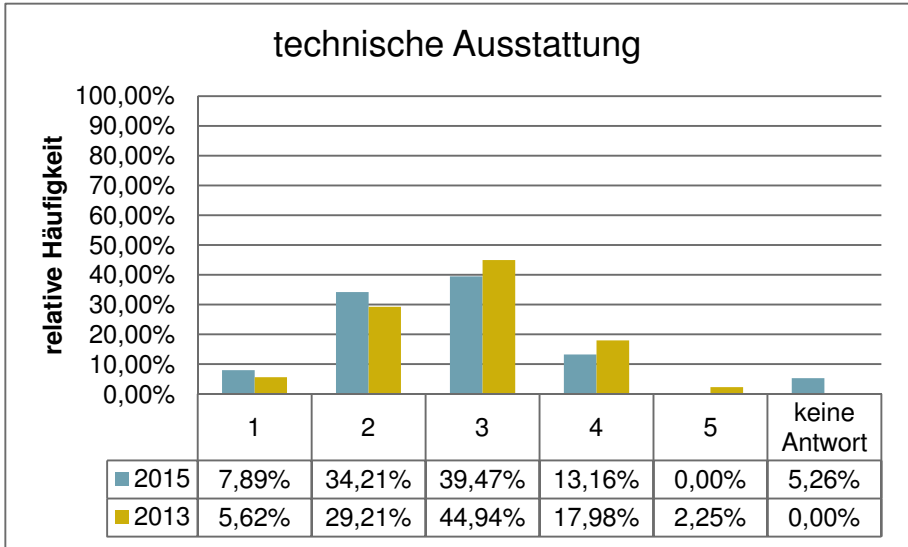
n =	75
mw =	3,04
s =	1,15

Komplex 3



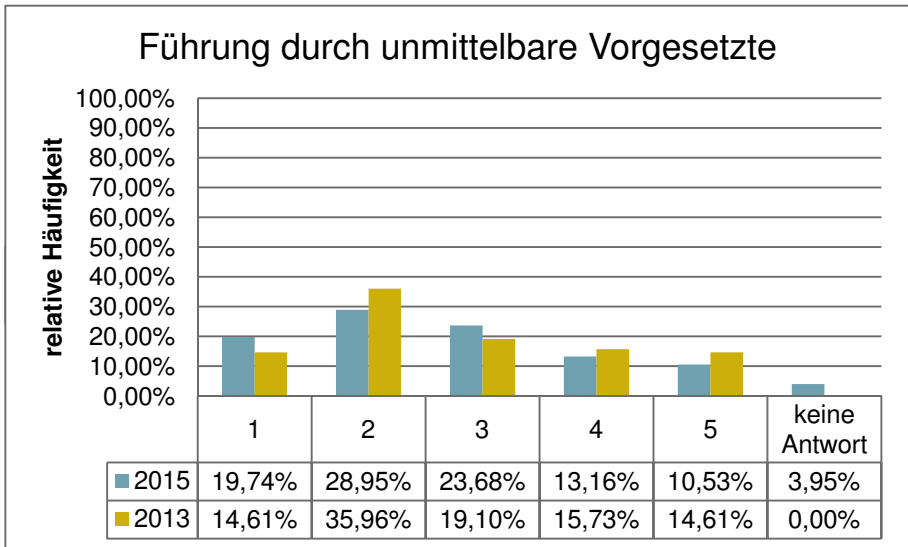
Rangplatz
4 von 8

n =	70
mw =	2,24
s =	0,85



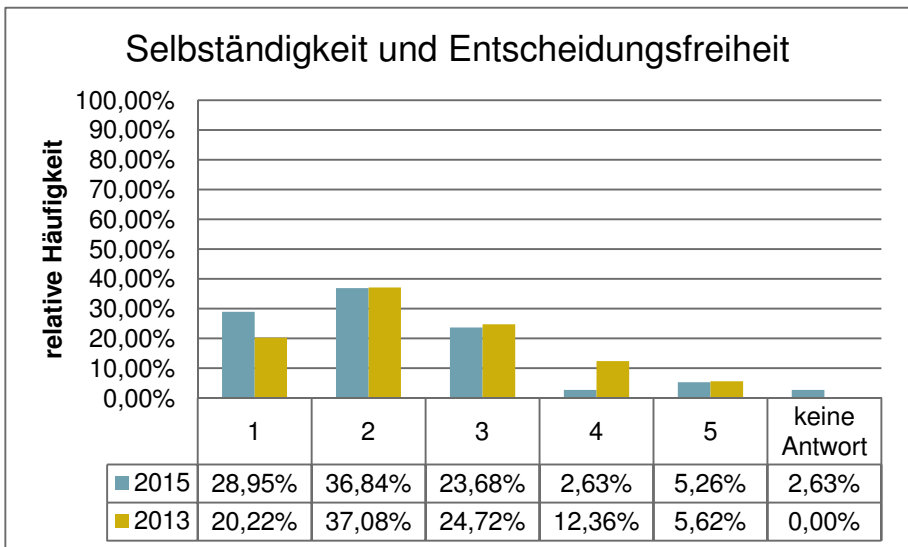
Rangplatz
5 von 8

n =	72
mw =	2,61
s =	0,83



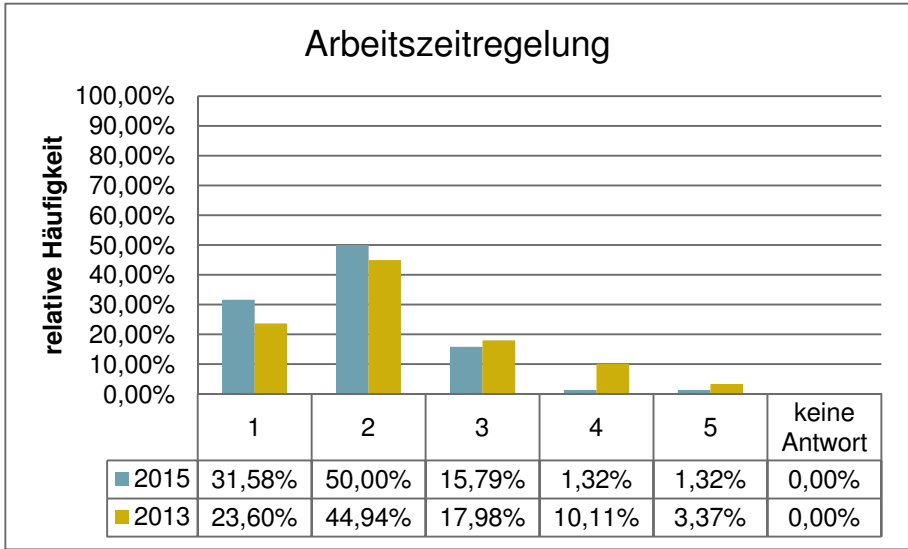
Rangplatz
6 von 8

n =	73
mw =	2,64
s =	1,25



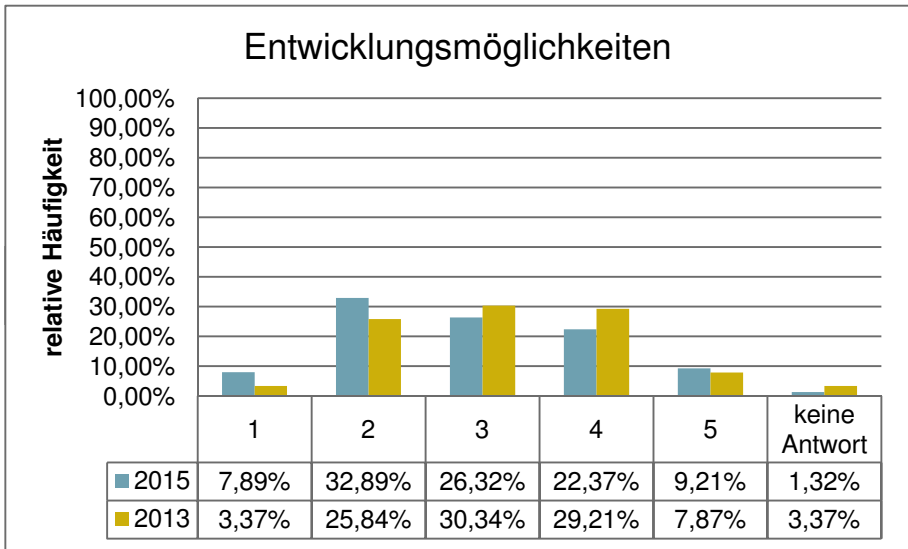
Rangplatz
2 von 8

n =	74
mw =	2,16
s =	1,05



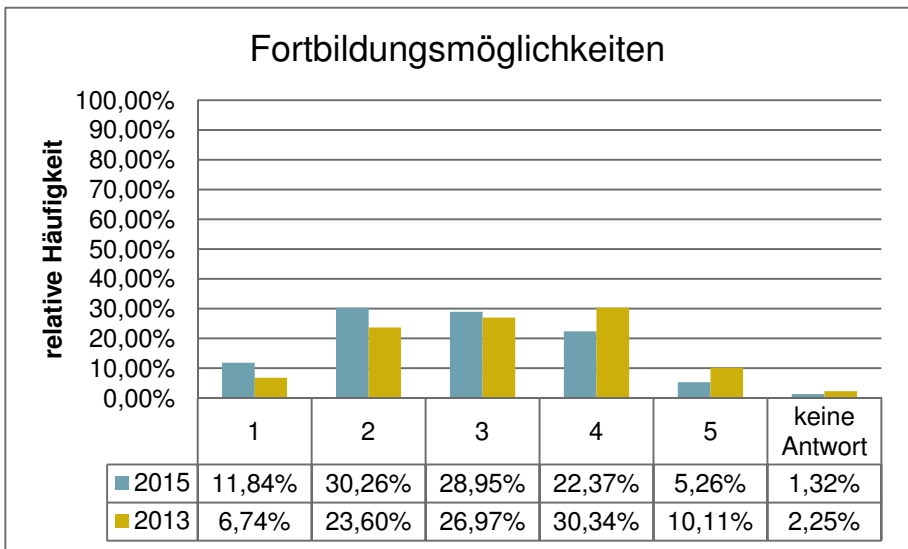
Rangplatz
1 von 8

n =	76
mw =	1,91
s =	0,80



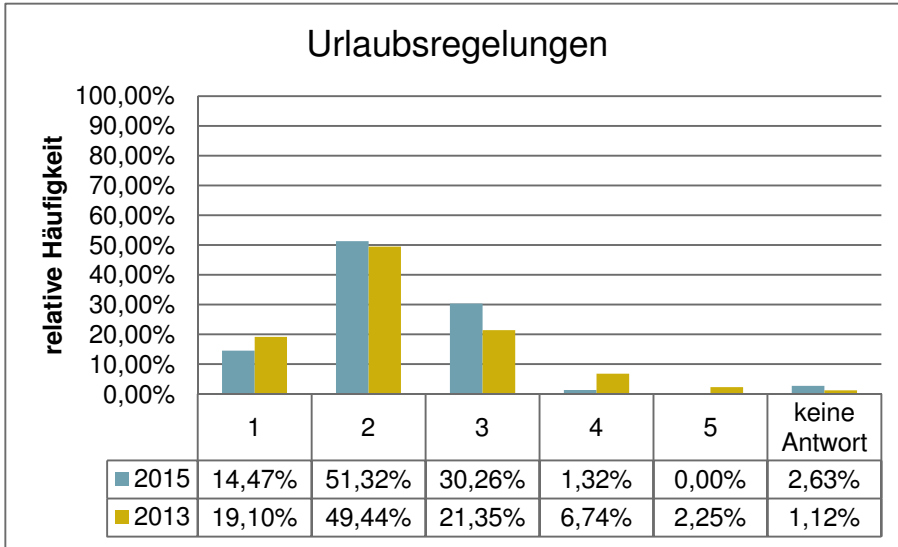
Rangplatz
8 von 8

n =	75
mw =	2,92
s =	1,12



Rangplatz
7 von 8

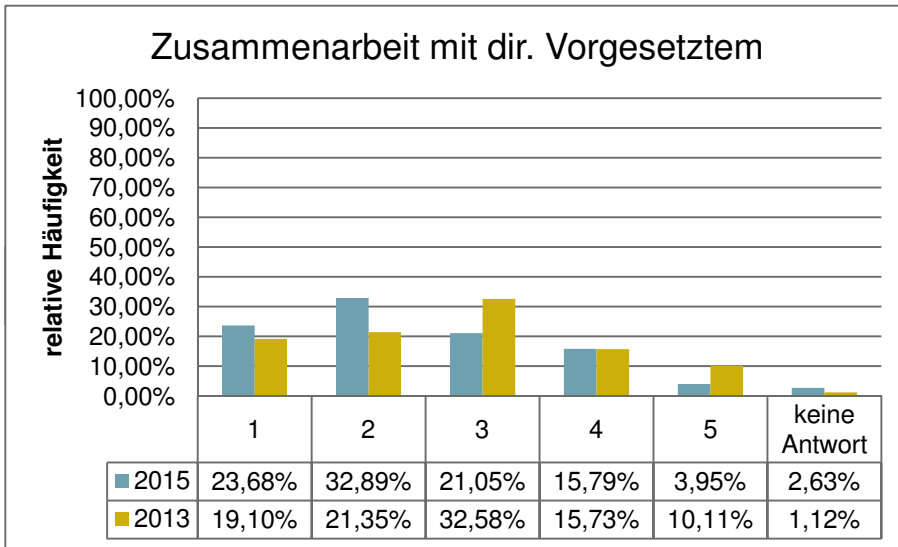
n =	75
mw =	2,79
s =	1,09



Rangplatz
3 von 8

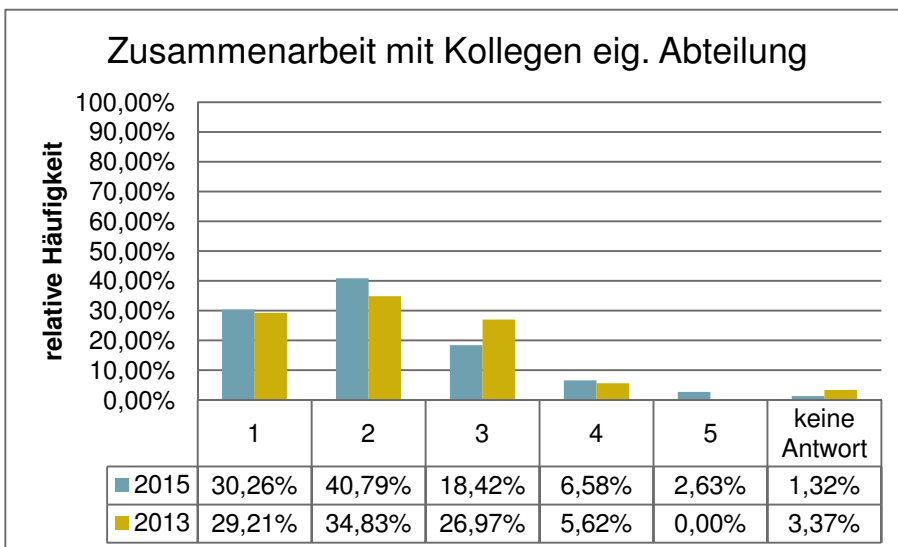
n =	74
mw =	2,19
s =	0,69

Komplex 4



Rangplatz
3 von 8

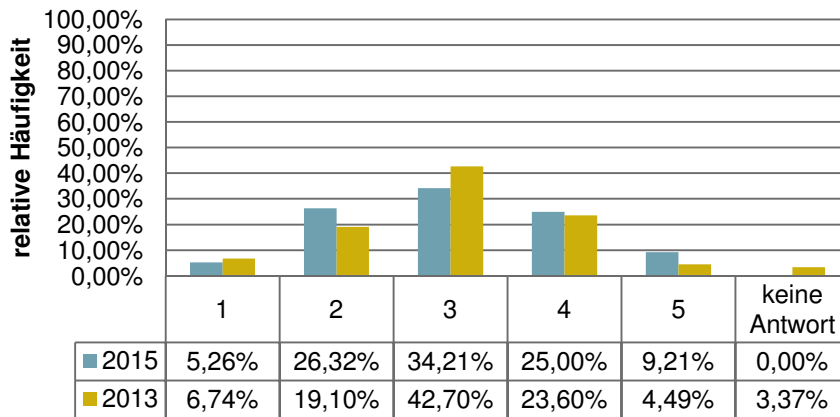
n =	74
mw =	2,42
s =	1,14



Rangplatz
1 von 8

n =	75
mw =	2,09
s =	1,00

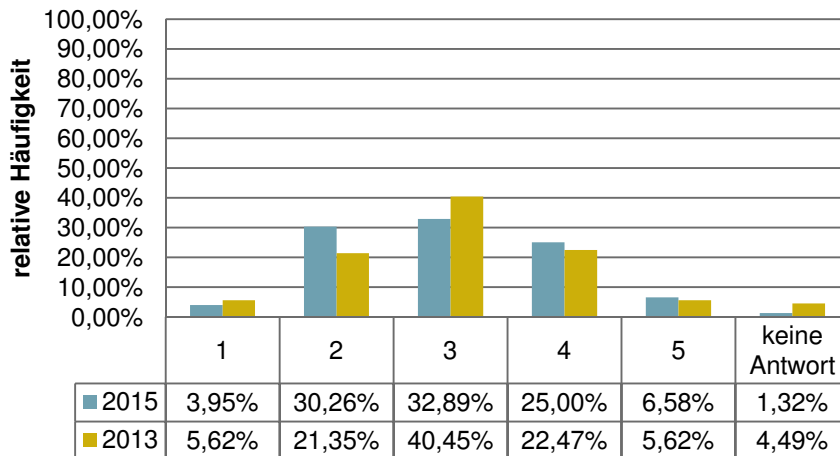
Zusammenarbeit mit Kollegen and. Abteilungen



Rangplatz
5 von 8

n =	76
mw =	3,07
s =	1,04

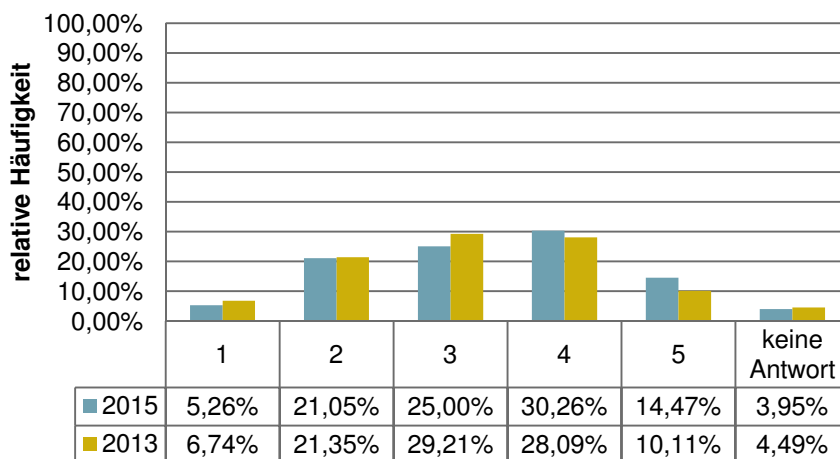
Erfahrungsaustausch zwischen den MA



Rangplatz
4 von 8

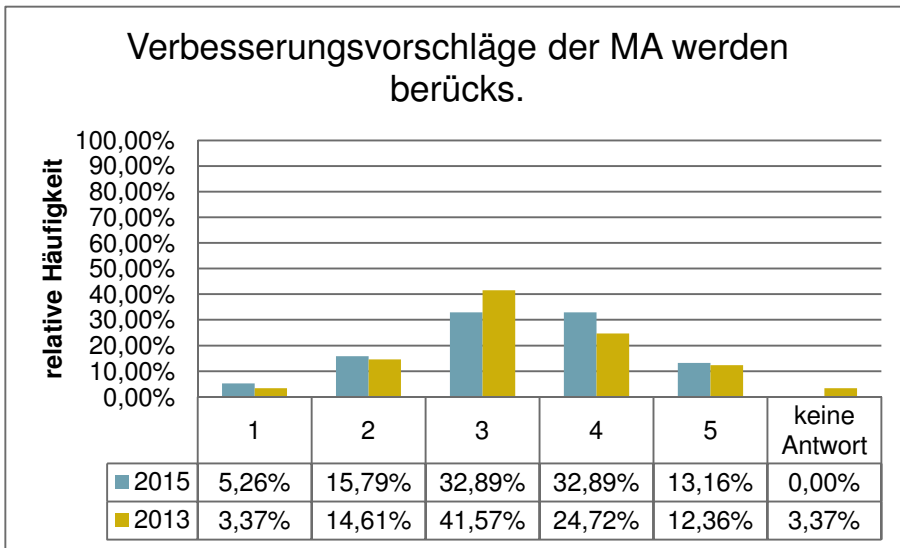
n =	75
mw =	3,00
s =	0,99

Einbringen der MA-Kompetenzen



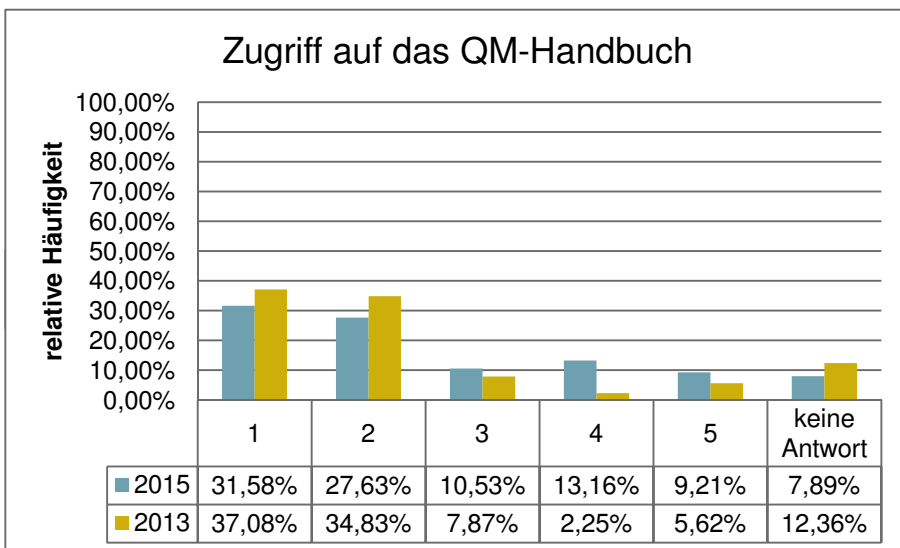
Rangplatz
7 von 8

n =	73
mw =	3,29
s =	1,13



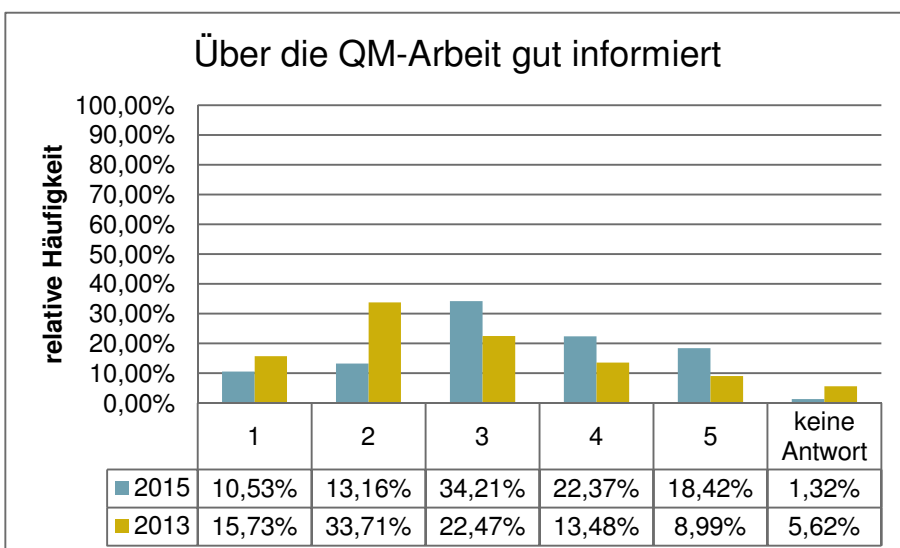
Rangplatz
8 von 8

n =	76
mw =	3,33
s =	1,06



Rangplatz
2 von 8

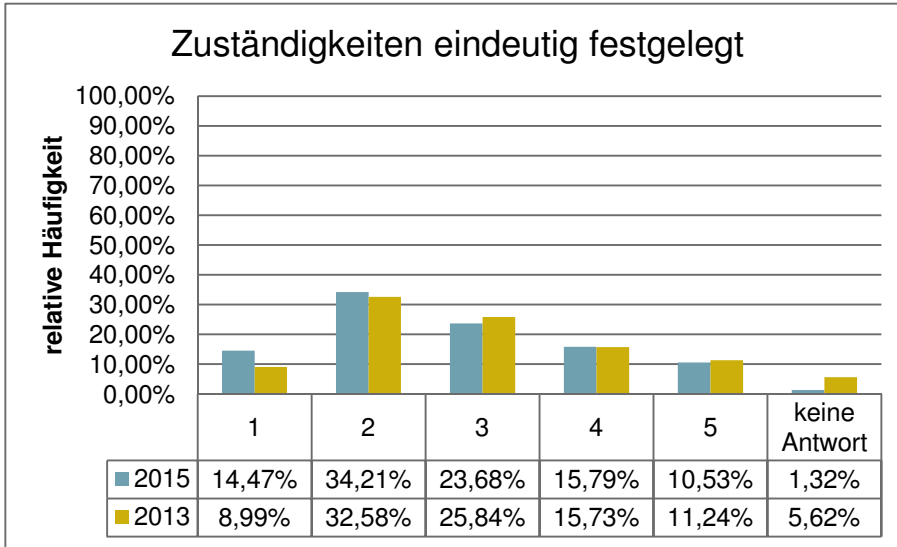
n =	70
mw =	2,36
s =	1,34



Rangplatz
6 von 8

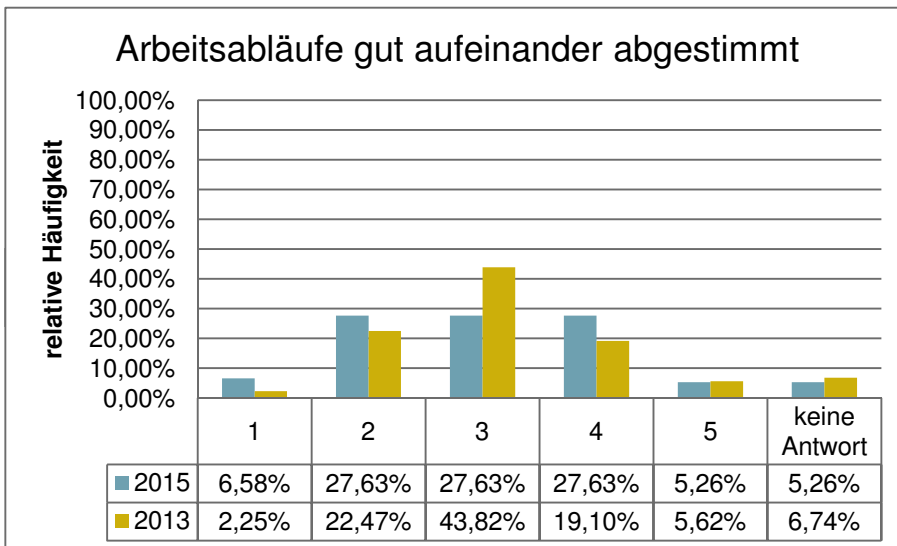
n =	75
mw =	3,25
s =	1,21

Komplex 5



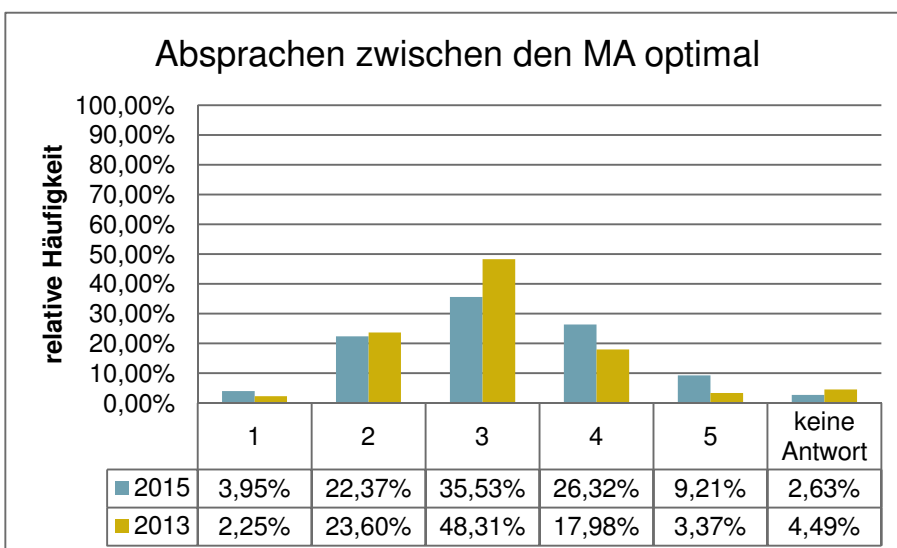
Rangplatz
2 von 5

n =	75
mw =	2,73
s =	1,20



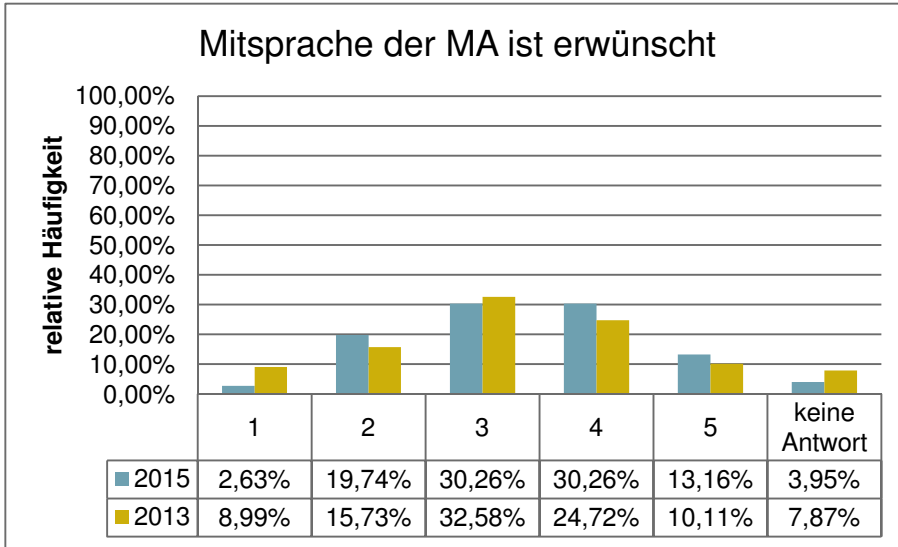
Rangplatz
3 von 5

n =	72
mw =	2,97
s =	1,04



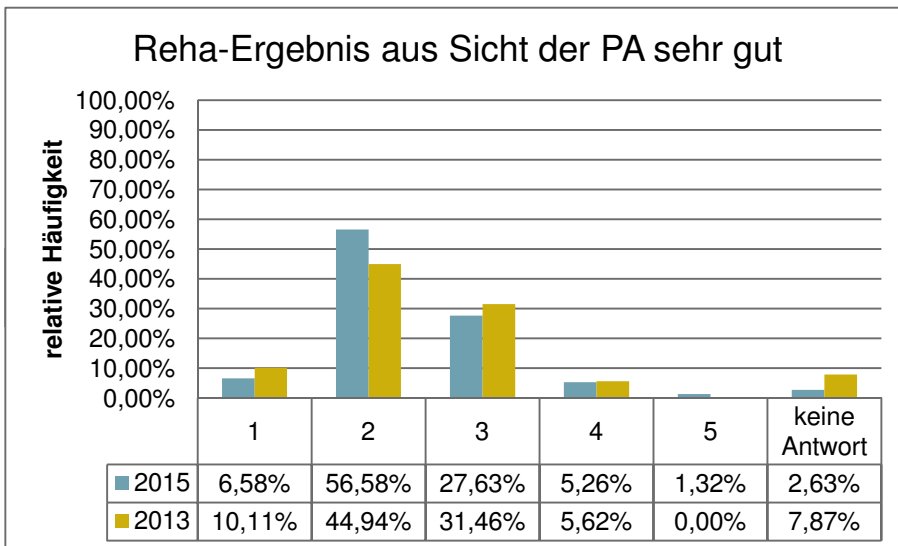
Rangplatz
4 von 5

n =	74
mw =	3,15
s =	1,01



Rangplatz
5 von 5

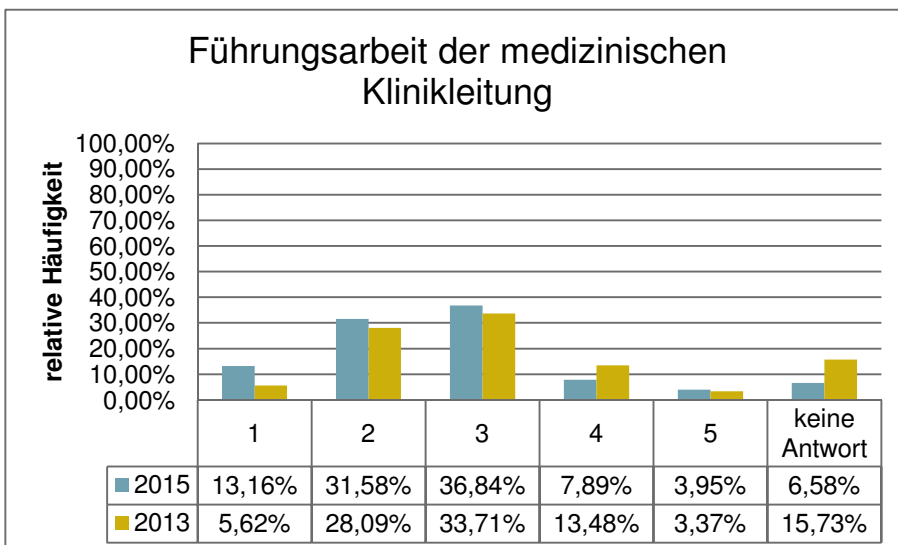
n = 73
mw = 3,33
s = 1,03



Rangplatz
1 von 5

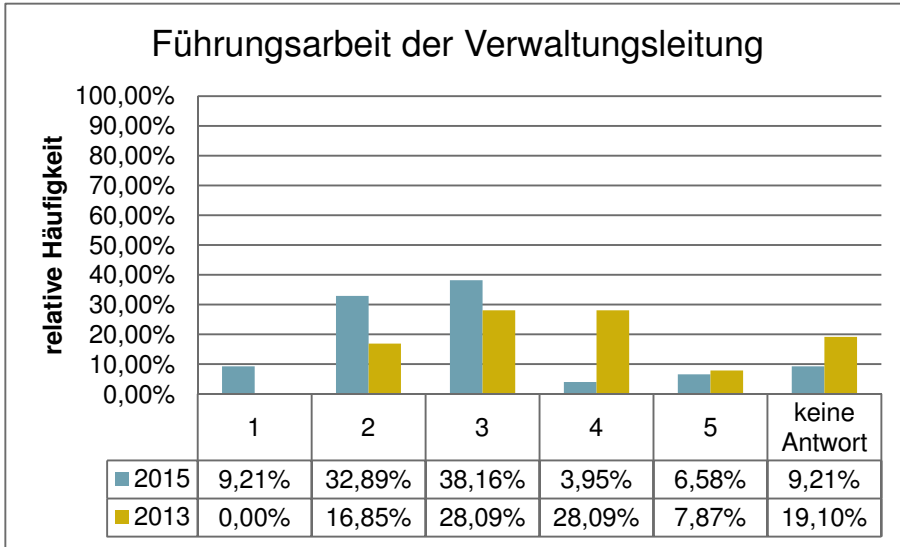
n = 74
mw = 2,36
s = 0,75

Komplex 6



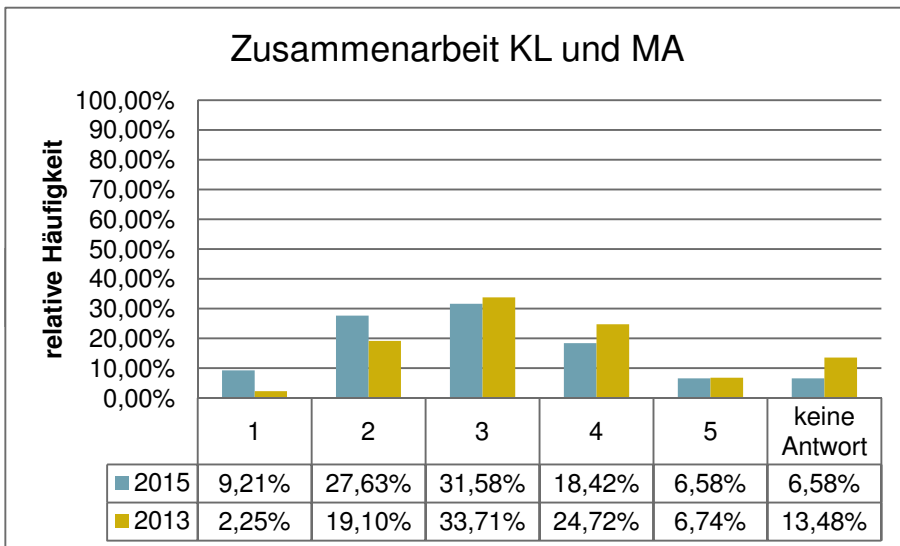
Rangplatz
1 von 3

n = 71
mw = 2,55
s = 0,98



Rangplatz
2 von 3

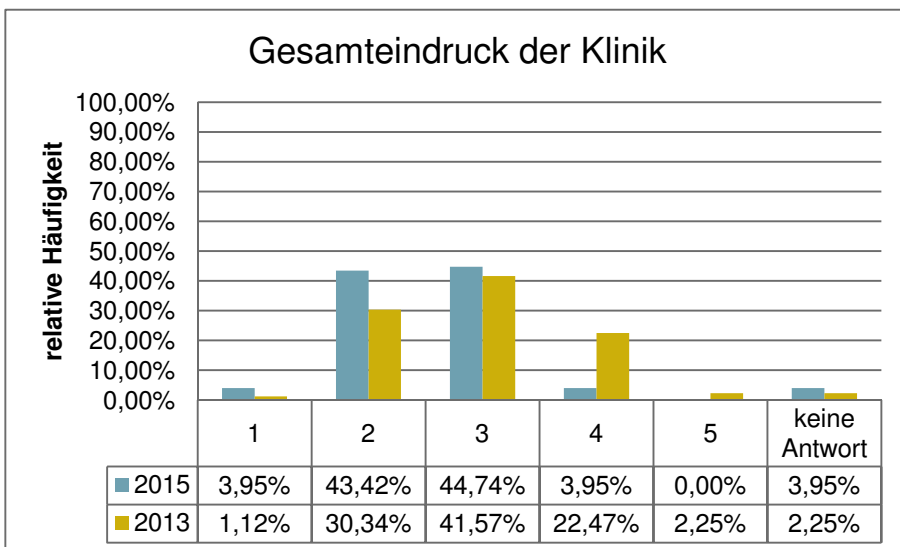
n =	69
mw =	2,62
s =	0,98



Rangplatz
3 von 3

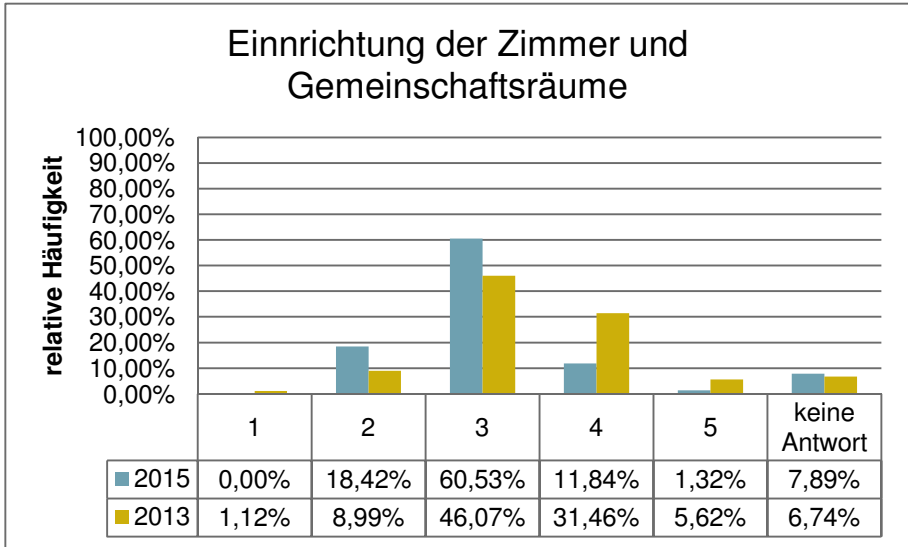
n =	71
mw =	2,85
s =	1,07

Komplex 7



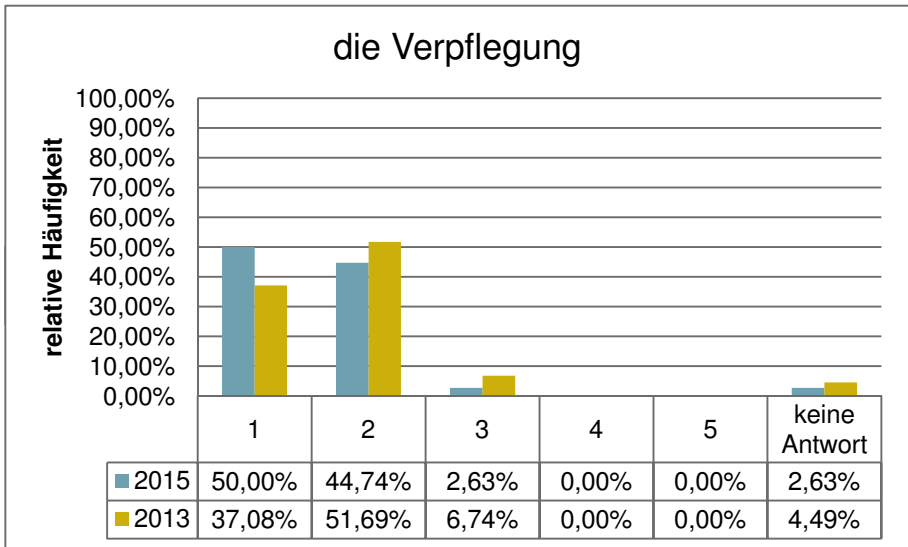
Rangplatz
12 von 15

n =	73
mw =	2,51
s =	0,64



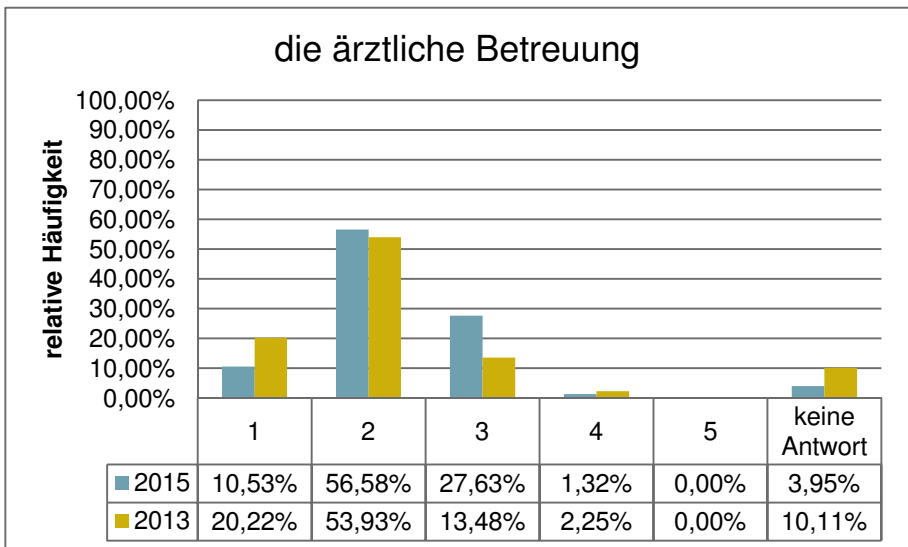
Rangplatz
15 von 15

n = 70
mw = 2,96
s = 0,62



Rangplatz
2 von 15

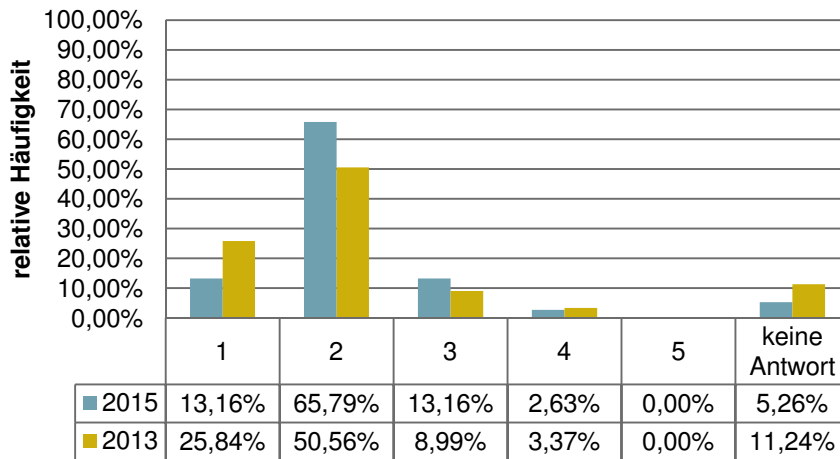
n = 74
mw = 1,51
s = 0,55



Rangplatz
9 von 15

n = 73
mw = 2,21
s = 0,64

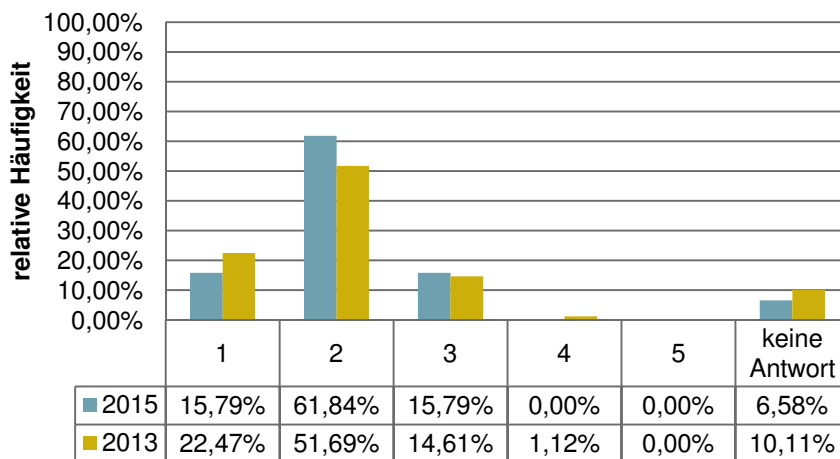
die pflegerische Betreuung



Rangplatz
7 von 15

n =	72
mw =	2,06
s =	0,62

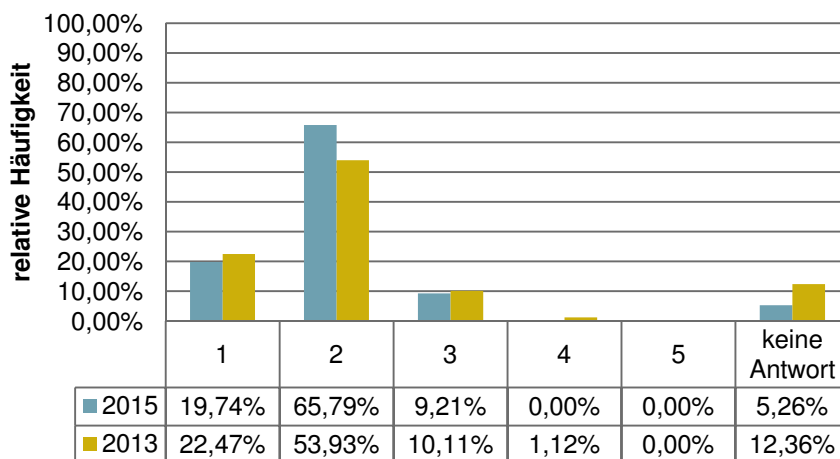
die psychotherapeutische Betreuung



Rangplatz
6 von 15

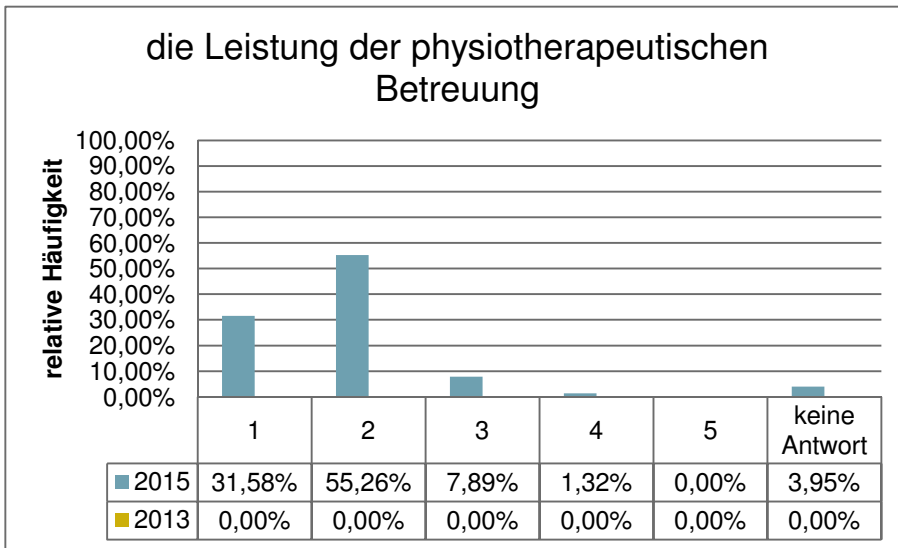
n =	71
mw =	2,00
s =	0,58

die Leistung der Ergo / Arbeitstherapie



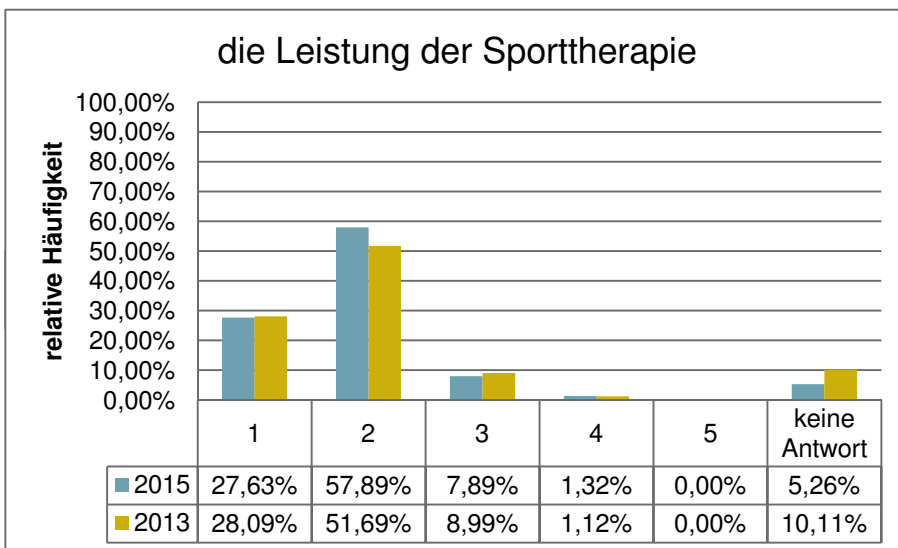
Rangplatz
5 von 15

n =	72
mw =	1,89
s =	0,54



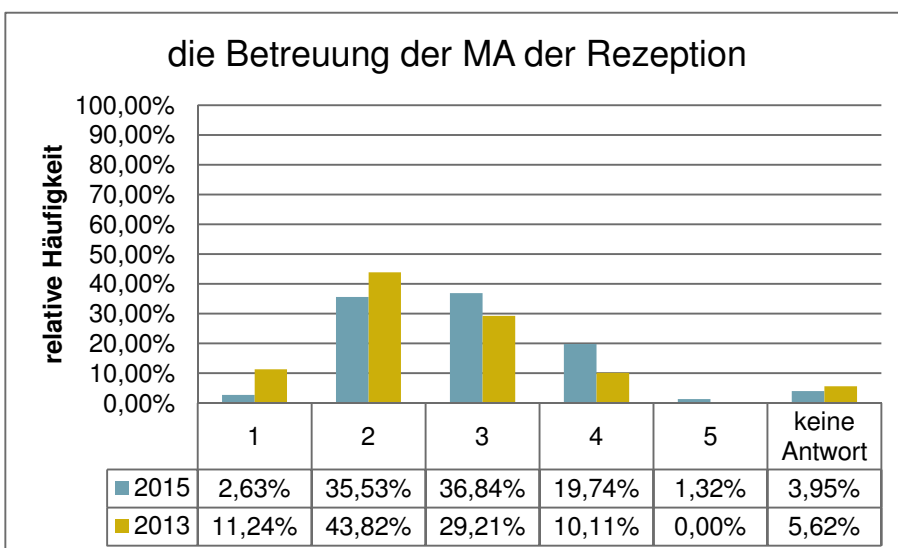
Rangplatz
3 von 15

n = 73
mw = 1,78
s = 0,65



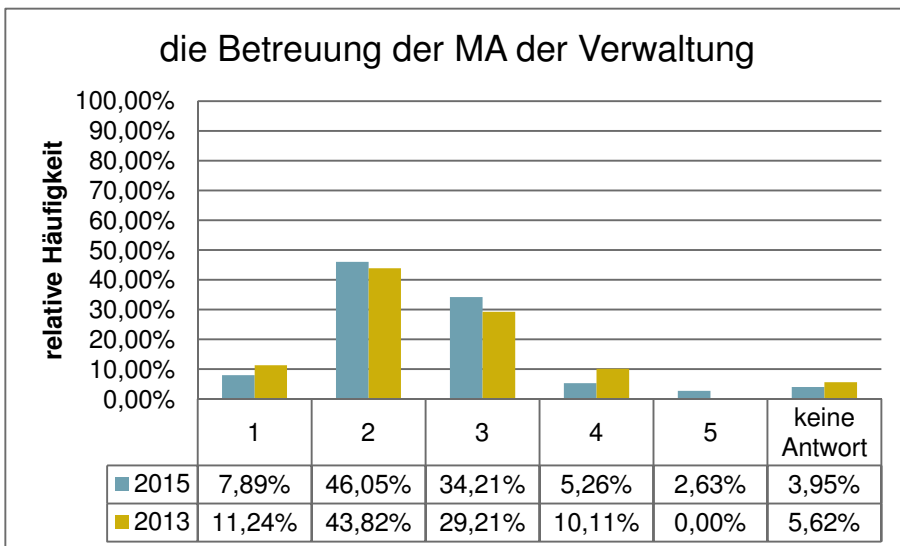
Rangplatz
4 von 15

n = 72
mw = 1,82
s = 0,63



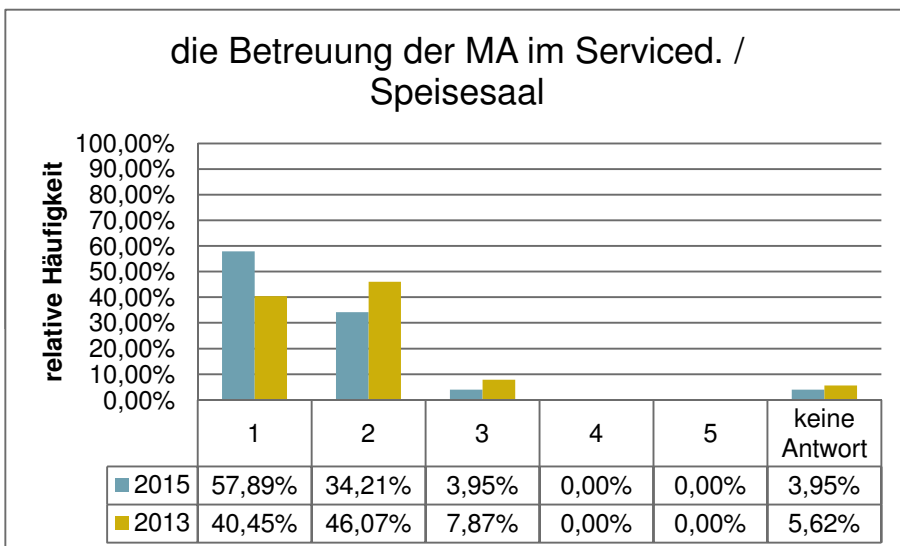
Rangplatz
14 von 15

n = 73
mw = 2,81
s = 0,84



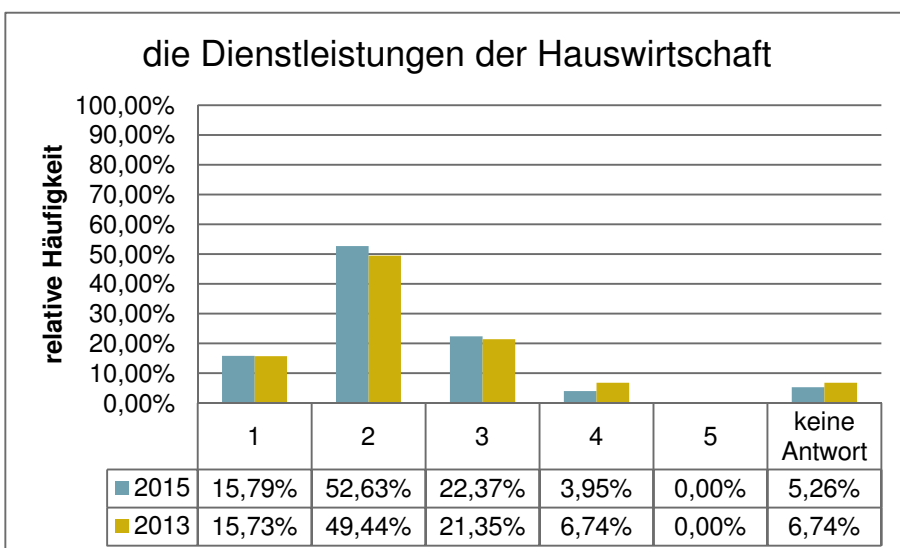
Rangplatz
11 von 15

n =	73
mw =	2,47
s =	0,83



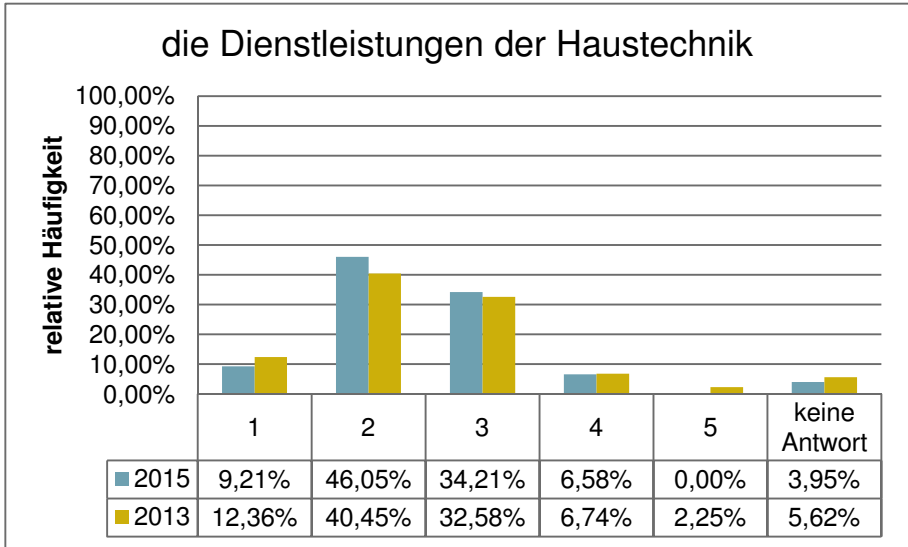
Rangplatz
1 von 15

n =	73
mw =	1,44
s =	0,57



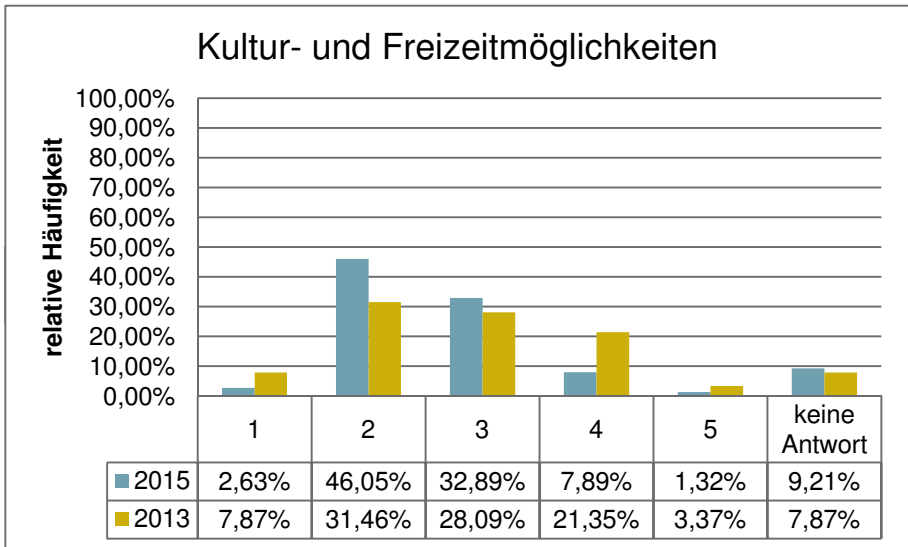
Rangplatz
8 von 15

n =	72
mw =	2,15
s =	0,74



Rangplatz
10 von 15

n =	73
mw =	2,40
s =	0,75



Rangplatz
13 von 15

n =	69
mw =	2,55
s =	0,75