

Auswertung der Mitarbeiterbefragung

2017

Strandklinik Boltenhagen

Datenmaterial

Strandklinik Boltenhagen

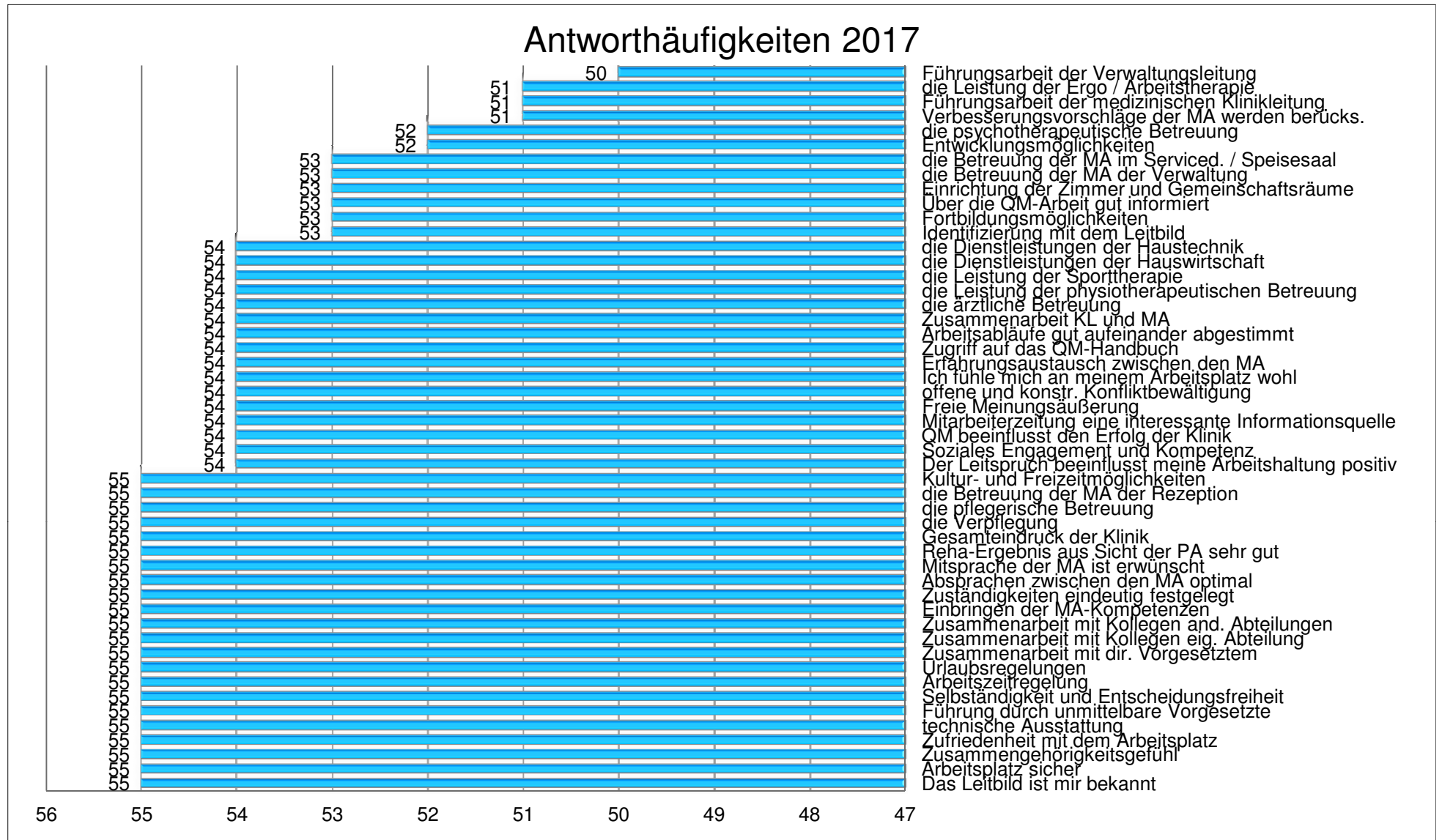
Auswertung Mitarbeiterfragebögen 2017

statistische Angaben

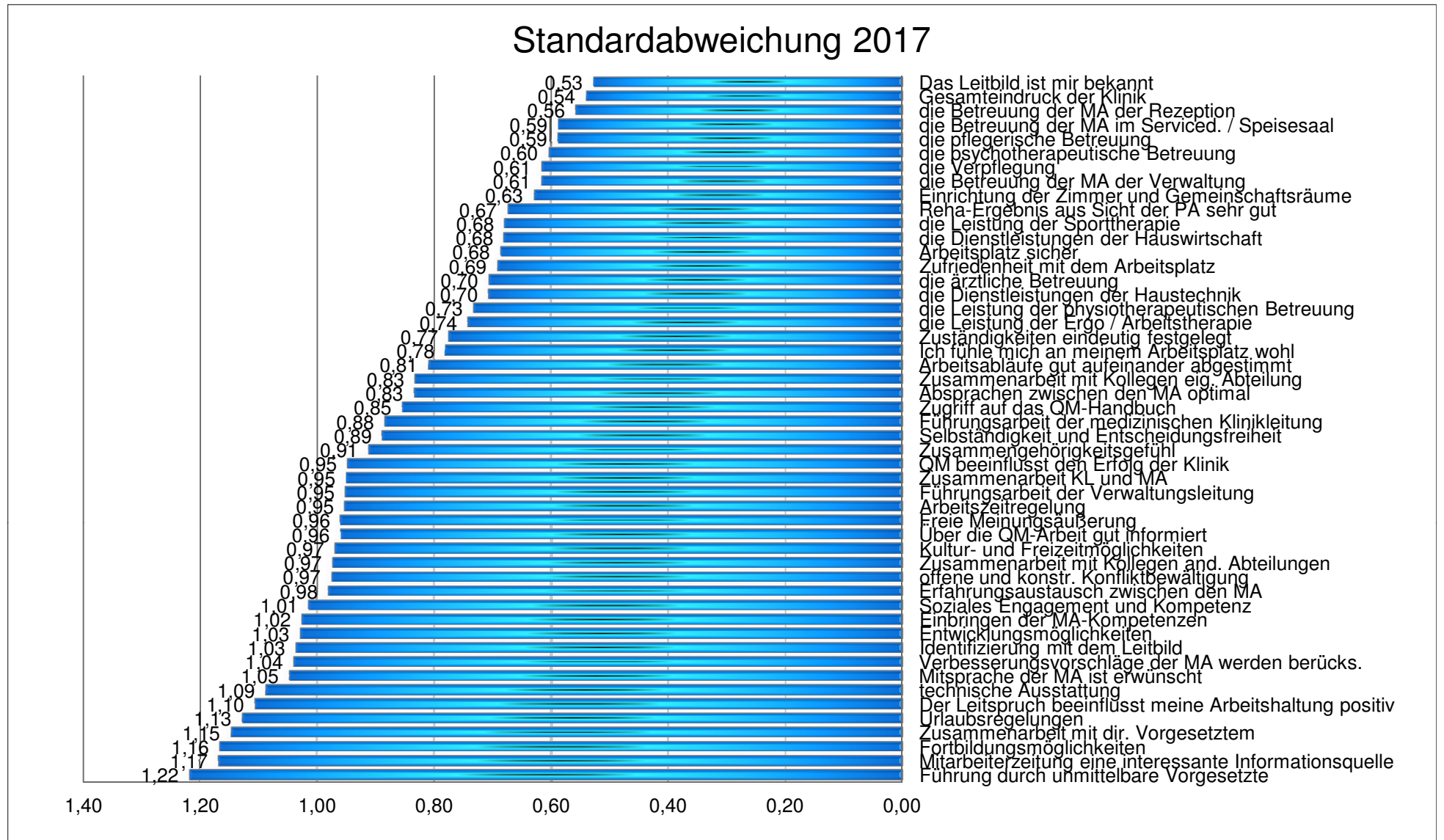
Anzahl der Fragebögen für Auswertung	55
Anzahl ausgegebener Fragebögen	124
Nutzbare Fragebögen	55
Rücklaufquote	44,35%

Auswertung Mitarbeiterfragebögen			alle Mitarbeiter <small>Hinweis: Rangplatz 1 = beste Bewertung</small>		
Nr.	Fragekomplexe	Durchschnittsnoten	Rang	gew. D.	Rang
1.	Unternehmensphilosophie			2,45	2
1.1	Das Leitbild ist mir bekannt	1,40	1		
1.2	Der Leitspruch beeinflusst meine Arbeitshaltung positiv	2,76	31		
1.3	Identifizierung mit dem Leitbild	2,40	23		
1.4	Soziales Engagement und Kompetenz	2,56	26		
1.5	QM beeinflusst den Erfolg der Klinik	2,65	28		
1.6	Arbeitsplatz sicher	1,93	9		
1.7	Mitarbeiterzeitung eine interessante Informationsquelle	3,50	48		
2.	Betriebsklima			2,99	6
2.1	Zusammengehörigkeitsgefühl	2,84	36		
2.2	Freie Meinungsäußerung	3,50	48		
2.3	offene und konstr. Konfliktbewältigung	3,43	46		
2.4	Ich fühle mich an meinem Arbeitsplatz wohl	2,20	20		
3.	Arbeitszufriedenheit			2,73	5
3.1	Zufriedenheit mit dem Arbeitsplatz	2,18	19		
3.2	technische Ausstattung	2,95	38		
3.3	Führung durch unmittelbare Vorgesetzte	2,78	33		
3.4	Selbständigkeit und Entscheidungsfreiheit	2,60	27		
3.5	Arbeitszeitregelung	2,31	21		
3.6	Entwicklungsmöglichkeiten	3,44	47		
3.7	Fortbildungsmöglichkeiten	3,34	44		
3.8	Urlaubsregelungen	2,31	21		
4.	Kommunikation / Information			2,72	4
4.1	Zusammenarbeit mit dir. Vorgesetztem	2,82	35		
4.2	Zusammenarbeit mit Kollegen eig. Abteilung	2,04	14		
4.3	Zusammenarbeit mit Kollegen and. Abteilungen	2,96	39		
4.4	Erfahrungsaustausch zwischen den MA	3,07	40		
4.5	Einbringen der MA-Kompetenzen	3,51	50		
4.6	Verbesserungsvorschläge der MA werden berücks.	3,31	42		
4.7	Zugriff auf das QM-Handbuch	1,70	5		
4.8	Über die QM-Arbeit gut informiert	2,40	23		
5.	Interne Organisation			2,54	3
5.1	Zuständigkeiten eindeutig festgelegt	1,95	11		
5.2	Arbeitsabläufe gut aufeinander abgestimmt	2,70	30		
5.3	Absprachen zwischen den MA optimal	2,67	29		
5.4	Mitsprache der MA ist erwünscht	3,33	43		
5.5	Reha-Ergebnis aus Sicht der PA sehr gut	2,05	16		
6.	Fragen zum Führungsverhalten			3,08	7
6.1	Führungsarbeit der medizinischen Klinikleitung	3,08	41		
6.2	Führungsarbeit der Verwaltungsleitung	2,76	32		
6.3	Zusammenarbeit KL und MA	3,37	45		
7.	Patientenzufriedenheit			2,03	1
7.1	Gesamteindruck der Klinik	2,04	14		
7.2	Einrichtung der Zimmer und Gemeinschaftsräume	2,42	25		
7.3	die Verpflegung	1,64	3		
7.4	die ärztliche Betreuung	2,80	34		
7.5	die pflegerische Betreuung	1,73	6		
7.6	die psychotherapeutische Betreuung	1,94	10		
7.7	die Leistung der Ergo / Arbeitstherapie	1,96	12		
7.8	die Leistung der physiotherapeutischen Betreuung	1,85	8		
7.9	die Leistung der Sporttherapie	1,80	7		
7.10	die Betreuung der MA der Rezeption	1,62	2		
7.11	die Betreuung der MA der Verwaltung	2,00	13		
7.12	die Betreuung der MA im Serviced. / Speisesaal	1,64	4		
7.13	die Dienstleistungen der Hauswirtschaft	2,06	17		
7.14	die Dienstleistungen der Haustechnik	2,15	18		
7.15	Kultur- und Freizeitmöglichkeiten	2,84	36		

Antworthäufigkeiten 2017



Standardabweichung 2017



Kennzahlenvergleich (Pfeile beziehen sich auf 2015 zu 2017)
1.1 Das Leitbild ist mir bekannt

	2011	2012	2013	2015	2017	
Anzahl	66	42	59	41	55	↗
Durchschnittsnote	1,47	1,40	1,49	1,46	1,40	↗
Streuung	0,70	0,54	0,69	0,59	0,53	↗

1.2 Der Leitspruch beeinflusst meine Arbeitshaltung positiv

	2011	2012	2013	2015	2017	
Anzahl				39	54	↗
Durchschnittsnote				2,26	2,76	↘
Streuung				1,03	1,10	↘

1.3 Identifizierung mit dem Leitbild

	2011	2012	2013	2015	2017	
Anzahl	66	42	58	41	53	↗
Durchschnittsnote	1,73	1,57	1,91	2,10	2,40	↘
Streuung	0,77	0,66	0,95	0,91	1,03	↘

1.4 Soziales Engagement und Kompetenz

	2011	2012	2013	2015	2017	
Anzahl	65	41	57	41	54	↗
Durchschnittsnote	2,23	2,10	1,96	1,85	2,56	↘
Streuung	0,91	0,79	0,85	0,75	1,01	↘

1.5 QM beeinflusst den Erfolg der Klinik

	2011	2012	2013	2015	2017	
Anzahl	65	40	58	41	54	↗
Durchschnittsnote	2,31	2,03	2,03	2,15	2,65	↘
Streuung	0,84	0,94	1,00	0,72	0,95	↘

1.6 Arbeitsplatz sicher

	2011	2012	2013	2015	2017	
Anzahl	65	41	58	42	55	↗
Durchschnittsnote	2,55	2,12	2,02	2,45	1,93	↗
Streuung	0,91	0,83	1,01	0,91	0,68	↗

1.7 Mitarbeiterzeitung eine interessante Informationsquelle

	2011	2012	2013	2015	2017	
Anzahl				42	54	↗
Durchschnittsnote				2,79	3,50	↘
Streuung				0,94	1,17	↘

2.1 Zusammengehörigkeitsgefühl

	2011	2012	2013	2015	2017	
Anzahl	66	44	59	42	55	↗
Durchschnittsnote	2,80	2,73	2,42	2,93	2,84	↗
Streuung	0,99	1,12	1,02	1,01	0,91	↗

2.2 Freie Meinungsäußerung

	2011	2012	2013	2015	2017	
Anzahl	65	44	57	42	54	↗
Durchschnittsnote	3,20	2,95	2,67	1,90	3,50	↘
Streuung	0,91	1,13	1,13	0,75	0,96	↘

2.3 offene und konstr. Konfliktbewältigung

	2011	2012	2013	2015	2017	
Anzahl	65	44	56	41	54	↗
Durchschnittsnote	3,37	3,18	2,82	2,20	3,43	↘
Streuung	1,05	1,17	1,26	1,09	0,97	↗

2.4 Ich fühle mich an meinem Arbeitsplatz wohl

	2011	2012	2013	2015	2017	
Anzahl	63	44	58	42	54	↗
Durchschnittsnote	2,16	1,86	1,78	2,17	2,20	↘
Streuung	1,30	1,22	1,18	0,72	0,78	↘

3.1 Zufriedenheit mit dem Arbeitsplatz

	2011	2012	2013	2015	2017	
Anzahl	64	44	59	42	55	↗
Durchschnittsnote	2,17	2,20	1,93	1,86	2,18	↘
Streuung	0,78	1,04	0,87	0,71	0,69	↗

3.2 technische Ausstattung

	2011	2012	2013	2015	2017	
Anzahl	65	44	58	42	55	↗
Durchschnittsnote	2,66	2,48	2,47	2,60	2,95	↘
Streuung	0,83	0,89	1,02	0,82	1,09	↘

3.3 Führung durch unmittelbare Vorgesetzte

	2011	2012	2013	2015	2017	
Anzahl	64	44	58	42	55	↗
Durchschnittsnote	2,58	2,41	2,33	2,45	2,78	↘
Streuung	1,06	1,19	1,18	1,00	1,22	↘

3.4 Selbständigkeit und Entscheidungsfreiheit

	2011	2012	2013	2015	2017	
Anzahl	65	44	58	42	55	↗
Durchschnittsnote	2,26	2,14	2,16	2,17	2,60	↘
Streuung	0,85	0,92	0,80	0,97	0,89	↗

3.5 Arbeitszeitregelung

	2011	2012	2013	2015	2017	
Anzahl	65	44	59	42	55	↗
Durchschnittsnote	2,38	2,25	2,10	2,24	2,31	↘
Streuung	1,00	1,05	1,01	0,95	0,95	↘

3.6 Entwicklungsmöglichkeiten

	2011	2012	2013	2015	2017	
Anzahl	63	44	55	40	52	↗
Durchschnittsnote	3,38	3,07	2,93	2,65	3,44	↘
Streuung	1,01	1,30	1,24	0,76	1,03	↘

3.7 Fortbildungsmöglichkeiten

	2011	2012	2013	2015	2017	
Anzahl	65	42	55	40	53	↗
Durchschnittsnote	3,06	2,93	2,75	2,60	3,34	↘
Streuung	1,15	1,20	1,27	0,89	1,16	↘

3.8 Urlaubsregelungen

	2011	2012	2013	2015	2017	
Anzahl	65	45	59	42	55	↗
Durchschnittsnote	2,23	2,02	1,90	1,86	2,31	↘
Streuung	0,92	0,80	0,85	0,94	1,13	↘

4.1 Zusammenarbeit mit dir. Vorgesetztem

	2011	2012	2013	2015	2017	
Anzahl	66	42	58	42	55	↗
Durchschnittsnote	2,58	2,52	2,17	2,31	2,82	↘
Streuung	0,99	1,16	1,12	0,99	1,15	↘

4.2 Zusammenarbeit mit Kollegen eig. Abteilung

	2011	2012	2013	2015	2017	
Anzahl	66	42	58	42	55	↗
Durchschnittsnote	2,15	2,10	1,93	2,02	2,04	↘
Streuung	0,70	1,04	0,90	0,83	0,83	↗

4.3 Zusammenarbeit mit Kollegen and. Abteilungen

	2011	2012	2013	2015	2017	
Anzahl	66	42	59	41	55	↗
Durchschnittsnote	2,92	2,60	2,61	2,63	2,96	↘
Streuung	0,80	0,95	0,96	0,76	0,97	↘

4.4 Erfahrungsaustausch zwischen den MA

	2011	2012	2013	2015	2017	
Anzahl	65	43	59	42	54	↗
Durchschnittsnote	3,00	2,81	2,75	2,74	3,07	↘
Streuung	0,89	0,97	0,94	0,82	0,98	↘

4.5 Einbringen der MA-Kompetenzen

	2011	2012	2013	2015	2017	
Anzahl	63	42	57	41	55	↗
Durchschnittsnote	2,94	2,69	2,63	2,85	3,51	↘
Streuung	0,92	1,14	1,07	0,78	1,02	↘

4.6 Verbesserungsvorschläge der MA werden berücks.

	2011	2012	2013	2015	2017	
Anzahl	64	42	58	42	51	↗
Durchschnittsnote	2,89	2,74	2,67	2,95	3,31	↘
Streuung	0,97	1,18	1,13	1,02	1,04	↘

4.7 Zugriff auf das QM-Handbuch

	2011	2012	2013	2015	2017	
Anzahl	65	42	58	41	54	↗
Durchschnittsnote	1,40	1,48	1,66	1,71	1,70	↗
Streuung	0,49	0,70	0,93	0,80	0,85	↘

4.8 Über die QM-Arbeit gut informiert

	2011	2012	2013	2015	2017	
Anzahl	64	41	58	41	53	↗
Durchschnittsnote	2,09	2,39	2,19	2,07	2,40	↘
Streuung	0,80	1,10	1,18	0,89	0,96	↘

5.1 Zuständigkeiten eindeutig festgelegt

	2011	2012	2013	2015	2017	
Anzahl	66	44	57	41	55	↗
Durchschnittsnote	1,82	1,64	1,74	1,66	1,95	↘
Streuung	0,81	0,88	0,89	0,78	0,77	↗

5.2 Arbeitsabläufe gut aufeinander abgestimmt

	2011	2012	2013	2015	2017	
Anzahl	65	44	58	41	54	↗
Durchschnittsnote	2,28	2,11	2,12	1,98	2,70	↘
Streuung	0,77	0,78	0,97	0,60	0,81	↘

5.3 Absprachen zwischen den MA optimal

	2011	2012	2013	2015	2017	
Anzahl	65	43	58	42	55	↗
Durchschnittsnote	2,57	2,42	2,47	2,43	2,67	↘
Streuung	0,70	1,02	0,88	0,88	0,83	↗

5.4 Mitsprache der MA ist erwünscht

	2011	2012	2013	2015	2017	
Anzahl	66	42	57	41	55	↗
Durchschnittsnote	2,76	2,74	2,72	2,85	3,33	↘
Streuung	0,82	1,22	1,11	0,93	1,05	↘

5.5 Reha-Ergebnis aus Sicht der PA sehr gut

	2011	2012	2013	2015	2017	
Anzahl	66	43	58	42	55	↗
Durchschnittsnote	2,00	2,00	1,74	1,76	2,05	↘
Streuung	0,60	0,91	0,67	0,57	0,67	↘

6.1 Führungsarbeit der medizinischen Klinikleitung

	2011	2012	2013	2015	2017	
Anzahl	55	37	56	37	51	↗
Durchschnittsnote	2,51	2,19	2,34	2,35	3,08	↘
Streuung	0,76	0,83	1,04	0,67	0,88	↘

6.2 Führungsarbeit der Verwaltungsleitung

	2011	2012	2013	2015	2017	
Anzahl	54	37	56	37	50	↗
Durchschnittsnote	2,52	2,30	2,16	2,35	2,76	↘
Streuung	0,86	0,93	0,97	0,67	0,95	↘

6.3 Zusammenarbeit KL und MA

	2011	2012	2013	2015	2017	
Anzahl	59	38	57	38	54	↗
Durchschnittsnote	2,66	2,66	2,54	2,55	3,37	↘
Streuung	0,84	1,06	1,08	0,71	0,95	↘

7.1 Gesamteindruck der Klinik

	2011	2012	2013	2015	2017	
Anzahl	61	40	59	42	55	↗
Durchschnittsnote	1,98	2,08	1,85	1,88	2,04	↘
Streuung	0,42	0,91	0,62	0,54	0,54	↗

7.2 Einrichtung der Zimmer und Gemeinschaftsräume

	2011	2012	2013	2015	2017	
Anzahl	61	41	58	42	53	↗
Durchschnittsnote	2,36	2,34	2,05	2,12	2,42	↘
Streuung	0,75	1,05	0,79	0,62	0,63	↘

7.3 die Verpflegung

	2011	2012	2013	2015	2017	
Anzahl	58	39	58	42	55	↗
Durchschnittsnote	1,90	1,77	1,64	1,52	1,64	↘
Streuung	0,61	0,58	0,76	0,50	0,61	↘

7.4 die ärztliche Betreuung

	2011	2012	2013	2015	2017	
Anzahl	60	36	56	42	54	↗
Durchschnittsnote	2,30	2,56	2,46	2,29	2,80	↘
Streuung	0,71	0,90	1,10	0,63	0,70	↘

7.5 die pflegerische Betreuung

	2011	2012	2013	2015	2017	
Anzahl	59	36	57	42	55	↗
Durchschnittsnote	1,90	1,81	1,68	1,60	1,73	↘
Streuung	0,63	0,57	0,84	0,54	0,59	↘

7.6 die psychotherapeutische Betreuung

	2011	2012	2013	2015	2017	
Anzahl	59	34	57	42	52	↗
Durchschnittsnote	1,97	1,88	1,75	1,57	1,94	↘
Streuung	0,58	0,63	0,67	0,54	0,60	↘

7.7 die Leistung der Ergo / Arbeitstherapie

	2011	2012	2013	2015	2017	
Anzahl	58	35	57	42	51	↗
Durchschnittsnote	1,78	1,74	1,61	1,81	1,96	↘
Streuung	0,46	0,55	0,72	0,82	0,74	↗

7.8 die Leistung der physiotherapeutischen Betreuung

	2011	2012	2013	2015	2017	
Anzahl				42	54	↗
Durchschnittsnote				1,50	1,85	↘
Streuung				0,50	0,73	↘

7.9 die Leistung der Sporttherapie

	2011	2012	2013	2015	2017	
Anzahl	56	35	57	42	54	↗
Durchschnittsnote	1,71	1,71	1,58	1,50	1,80	↘
Streuung	0,52	0,56	0,76	0,50	0,68	↘

7.10 die Betreuung der MA der Rezeption

	2011	2012	2013	2015	2017	
Anzahl	59	39	58	42	55	↗
Durchschnittsnote	1,68	1,64	1,55	1,48	1,62	↘
Streuung	0,47	0,48	0,74	0,55	0,56	↘

7.11 die Betreuung der MA der Verwaltung

	2011	2012	2013	2015	2017	
Anzahl	59	39	58	42	53	↗
Durchschnittsnote	1,68	1,64	1,55	1,74	2,00	↘
Streuung	0,47	0,48	0,74	0,49	0,61	↘

7.12 die Betreuung der MA im Serviced. / Speisesaal

	2011	2012	2013	2015	2017	
Anzahl	59	39	58	42	53	↗
Durchschnittsnote	1,78	1,87	1,55	1,48	1,64	↘
Streuung	0,49	0,61	0,67	0,50	0,59	↘

7.13 die Dienstleistungen der Hauswirtschaft

	2011	2012	2013	2015	2017	
Anzahl	62	41	57	41	54	↗
Durchschnittsnote	2,13	2,17	1,88	1,76	2,06	↘
Streuung	0,63	0,85	0,75	0,43	0,68	↘

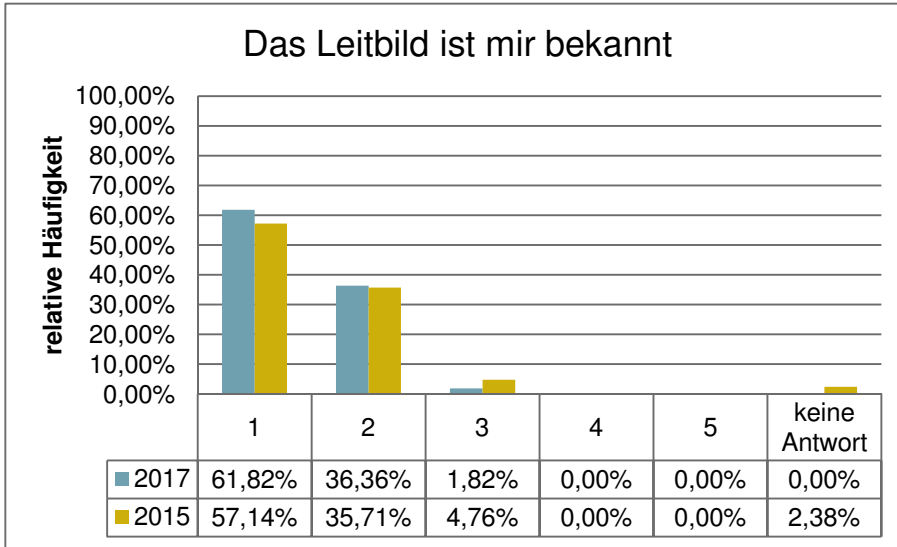
7.14 die Dienstleistungen der Haustechnik

	2011	2012	2013	2015	2017	
Anzahl	62	41	58	42	54	↗
Durchschnittsnote	2,18	2,07	1,88	1,81	2,15	↘
Streuung	0,68	0,78	0,85	0,45	0,70	↘

7.15 Kultur- und Freizeitmöglichkeiten

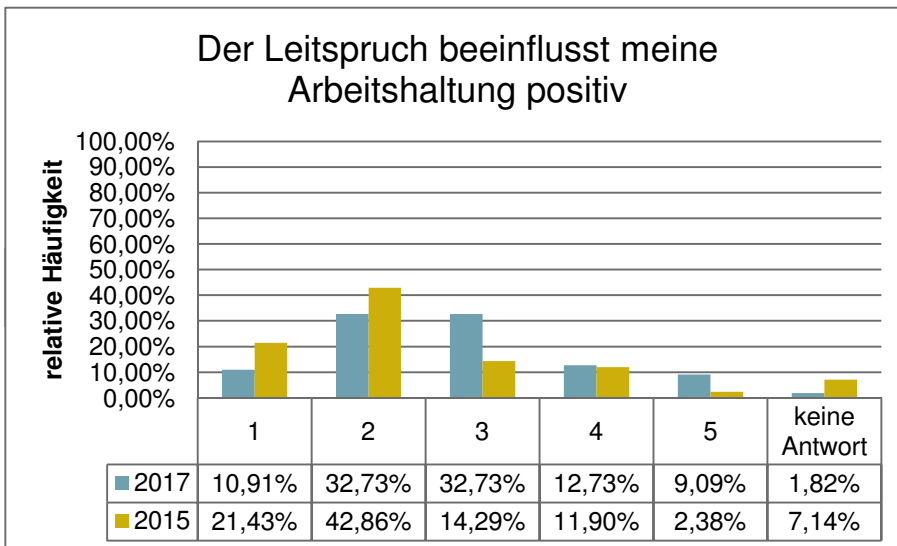
	2011	2012	2013	2015	2017	
Anzahl	61	41	58	42	55	↗
Durchschnittsnote	2,46	2,32	2,34	2,33	2,84	↘
Streuung	0,76	1,02	1,00	0,71	0,97	↘

Komplex 1



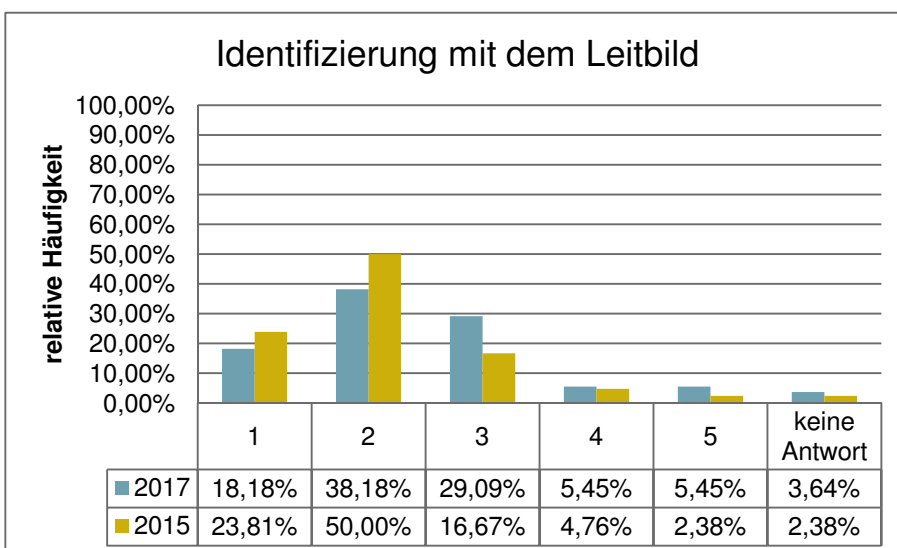
Rangplatz
1 von 7

n =	55
mw =	1,40
s =	0,53



Rangplatz
6 von 7

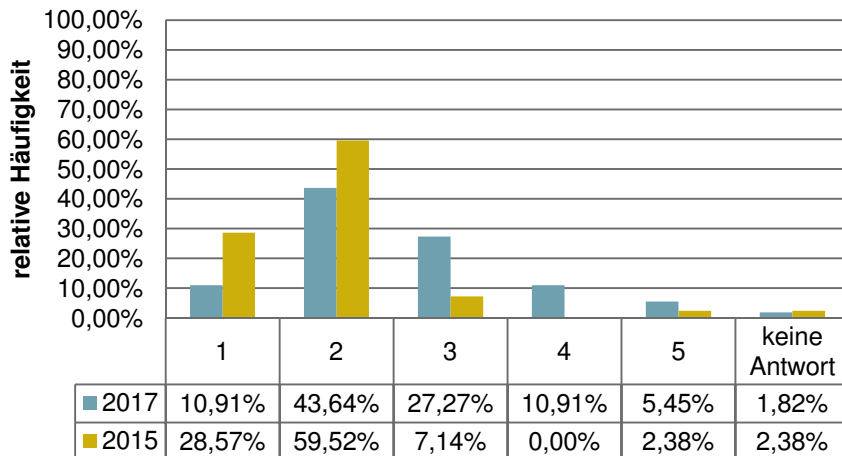
n =	54
mw =	2,76
s =	1,10



Rangplatz
3 von 7

n =	53
mw =	2,40
s =	1,03

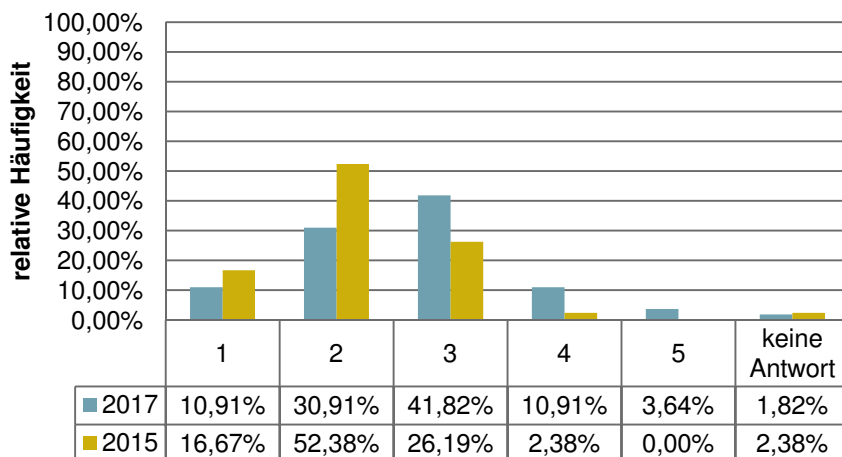
Soziales Engagement und Kompetenz



Rangplatz
4 von 7

n =	54
mw =	2,56
s =	1,01

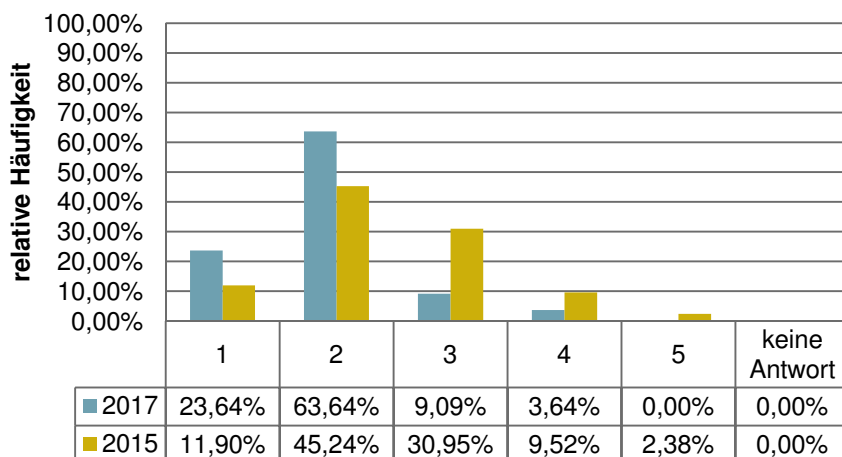
QM beeinflusst den Erfolg der Klinik



Rangplatz
5 von 7

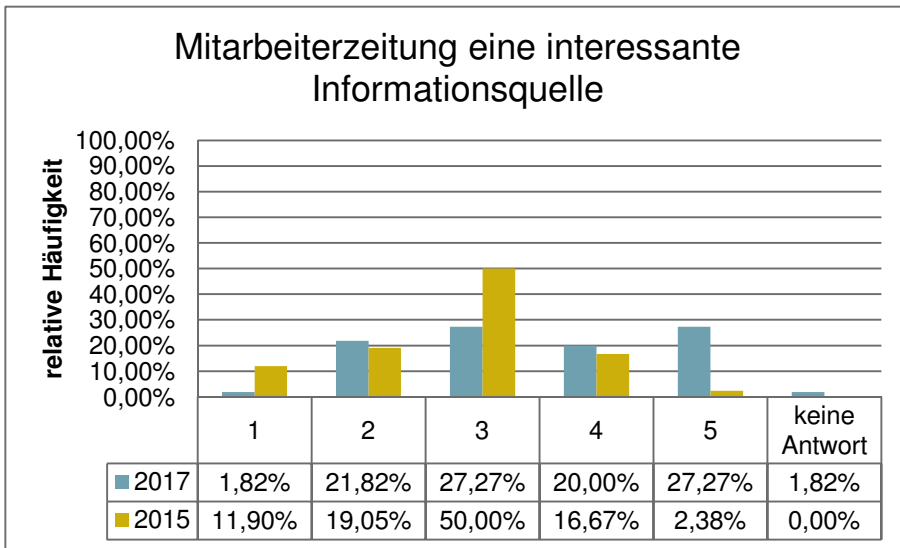
n =	54
mw =	2,65
s =	0,95

Arbeitsplatz sicher



Rangplatz
2 von 7

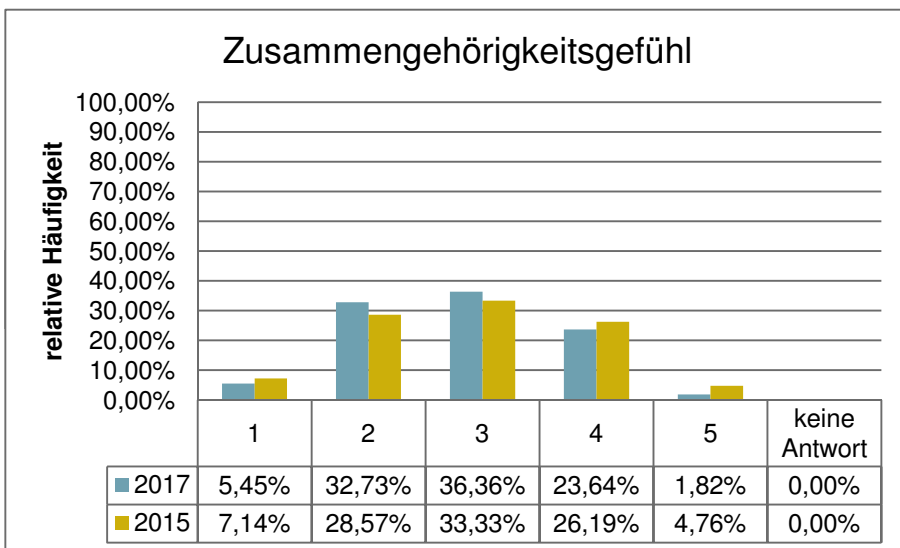
n =	55
mw =	1,93
s =	0,68



Rangplatz
7 von 7

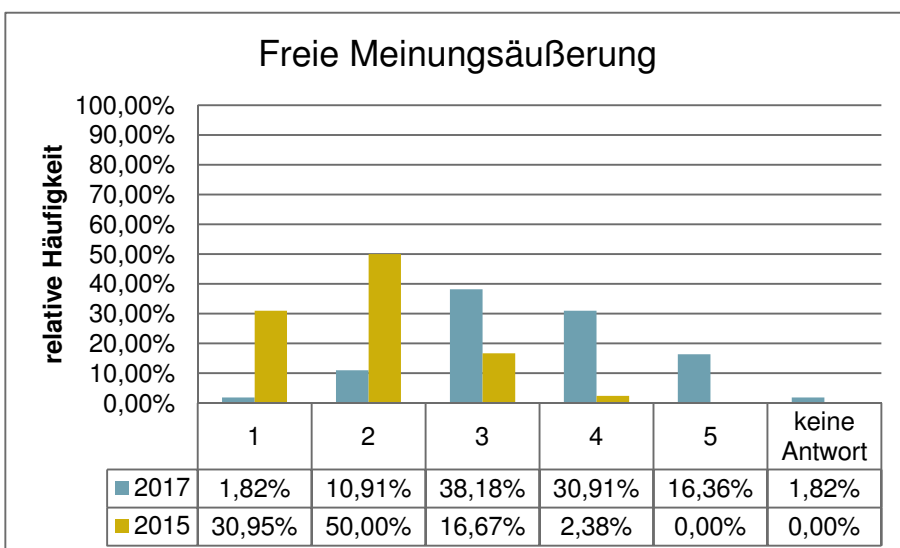
n =	54
mw =	3,50
s =	1,17

Komplex 2



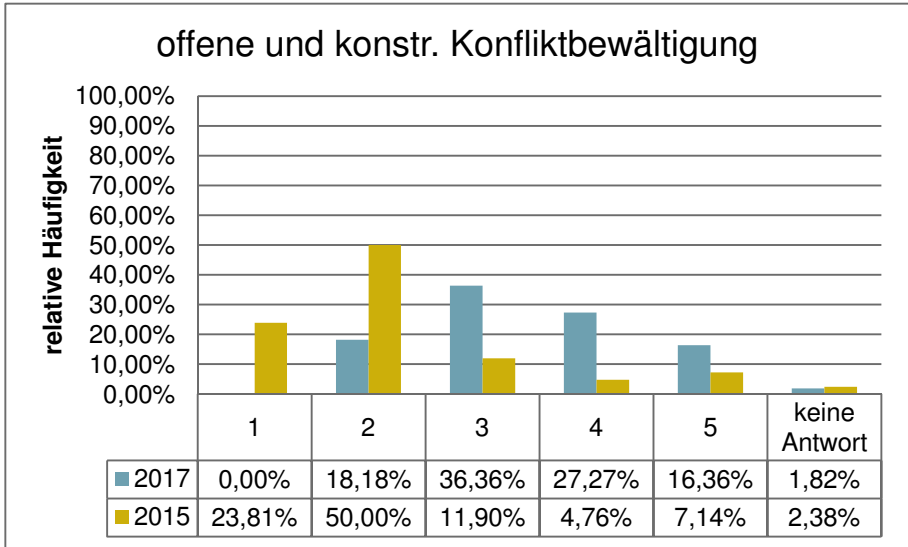
Rangplatz
2 von 4

n =	55
mw =	2,84
s =	0,91



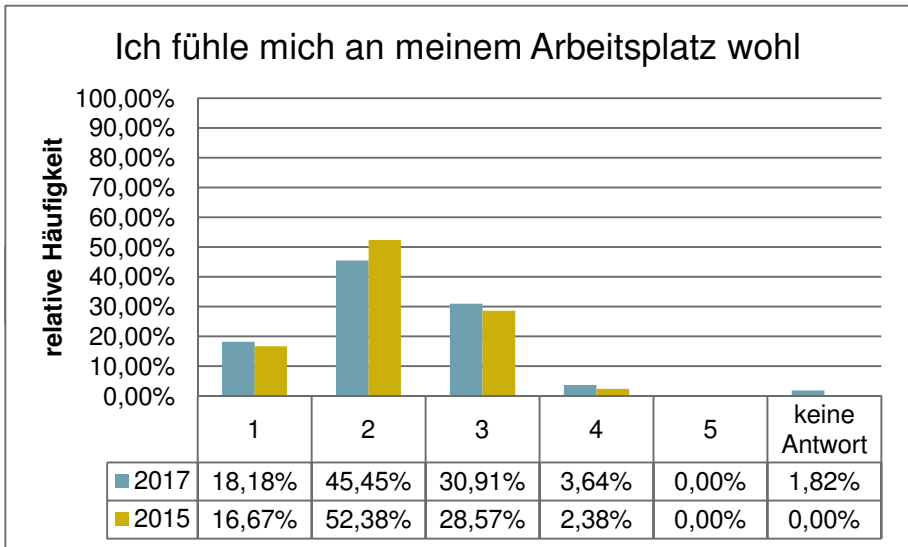
Rangplatz
4 von 4

n =	54
mw =	3,50
s =	0,96



Rangplatz
3 von 4

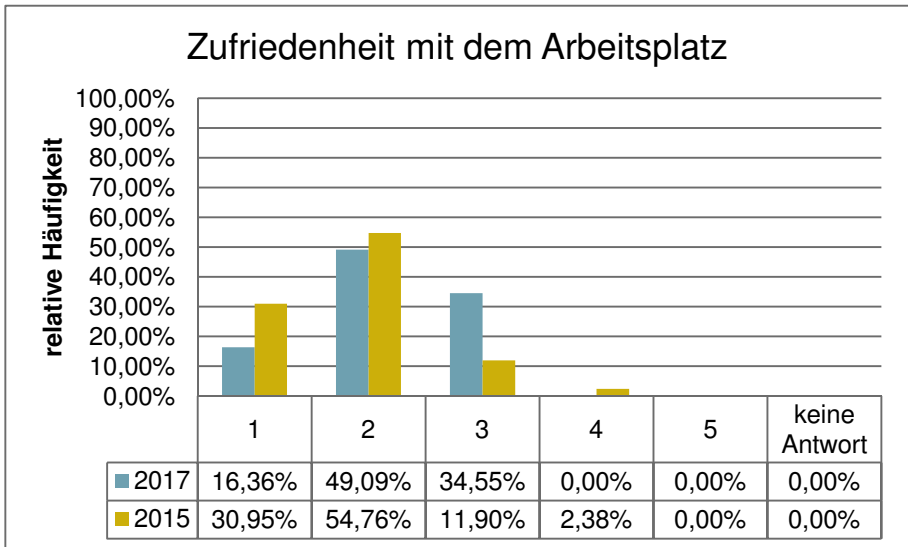
n =	54
mw =	3,43
s =	0,97



Rangplatz
1 von 4

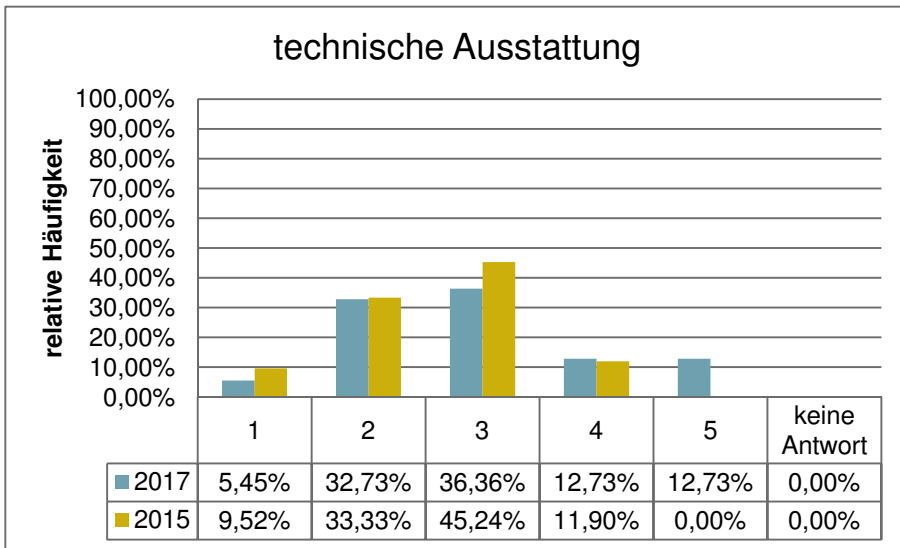
n =	54
mw =	2,20
s =	0,78

Komplex 3



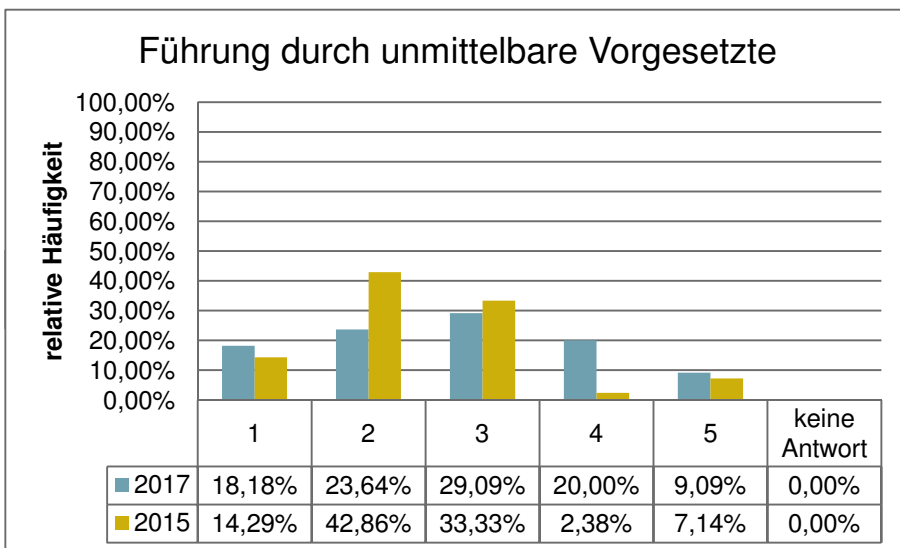
Rangplatz
1 von 8

n =	55
mw =	2,18
s =	0,69



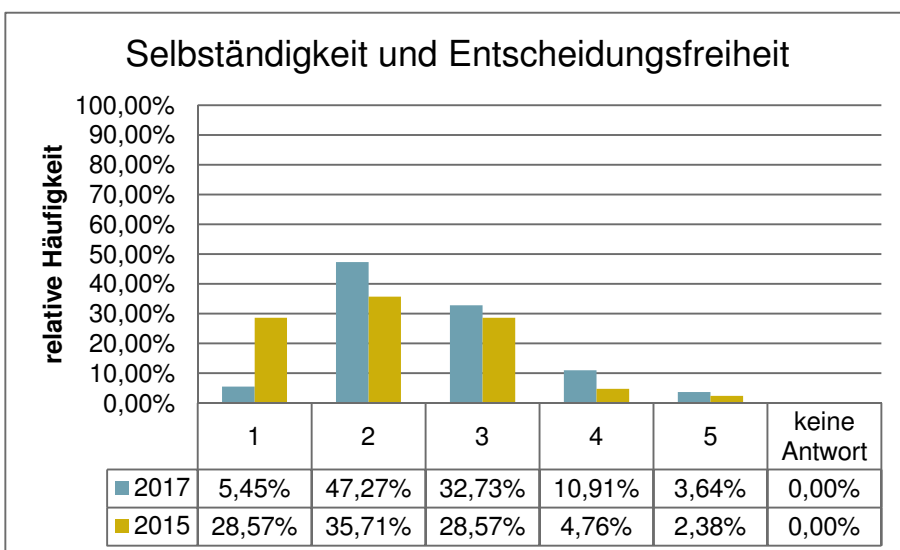
Rangplatz
6 von 8

n =	55
mw =	2,95
s =	1,09



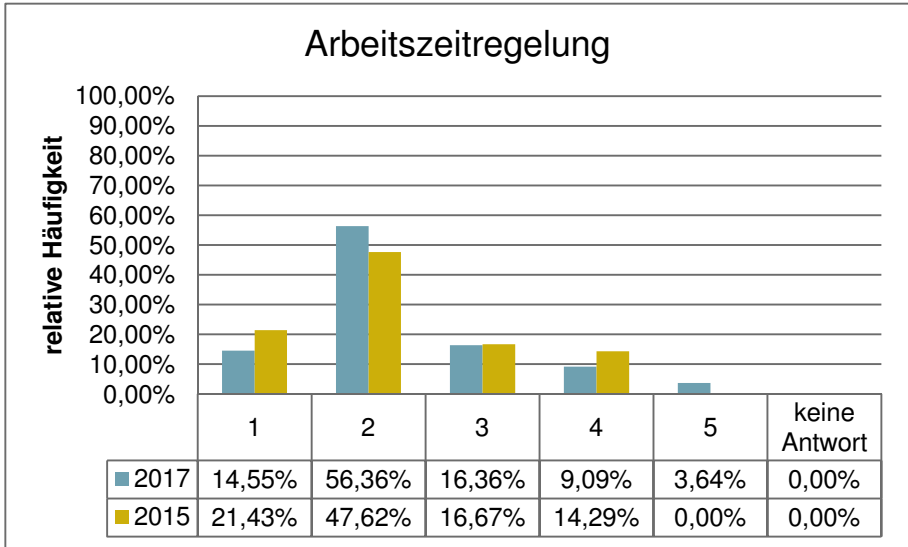
Rangplatz
5 von 8

n =	55
mw =	2,78
s =	1,22



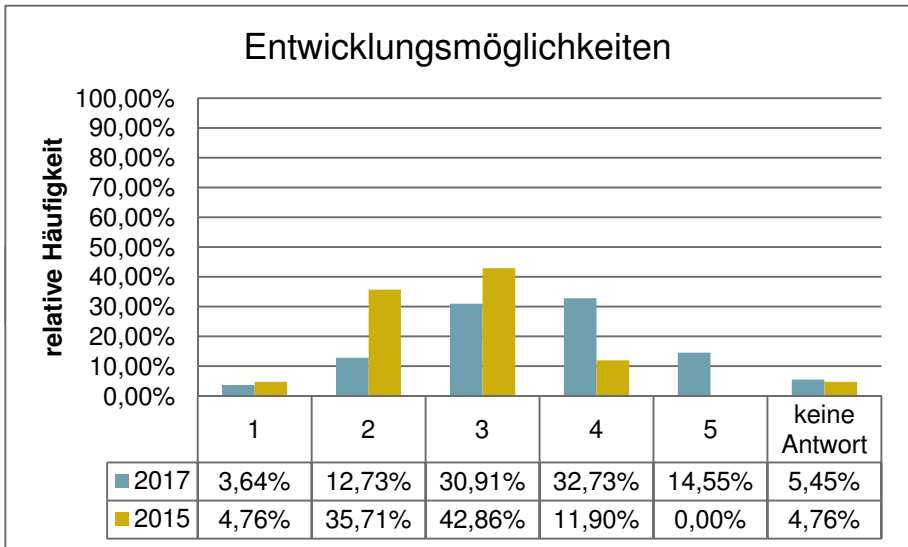
Rangplatz
4 von 8

n =	55
mw =	2,60
s =	0,89



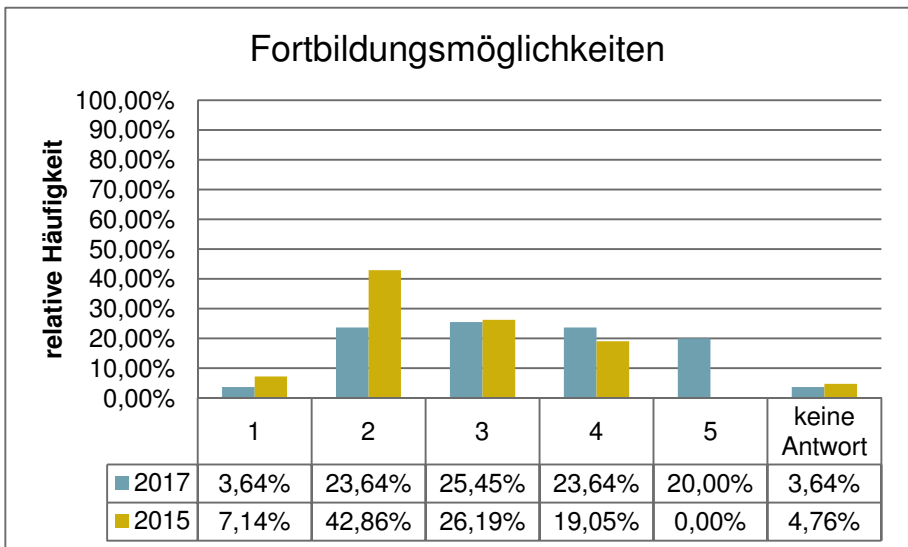
Rangplatz
2 von 8

n =	55
mw =	2,31
s =	0,95



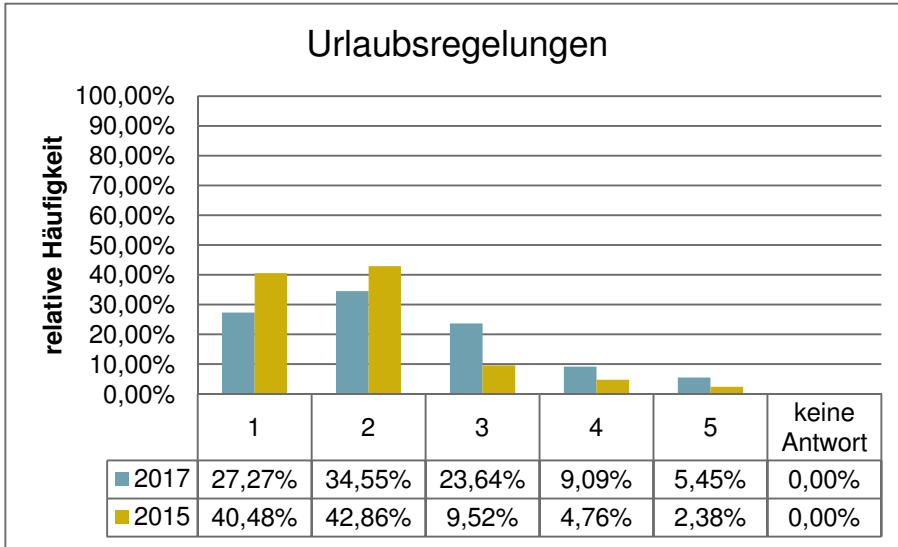
Rangplatz
8 von 8

n =	52
mw =	3,44
s =	1,03



Rangplatz
7 von 8

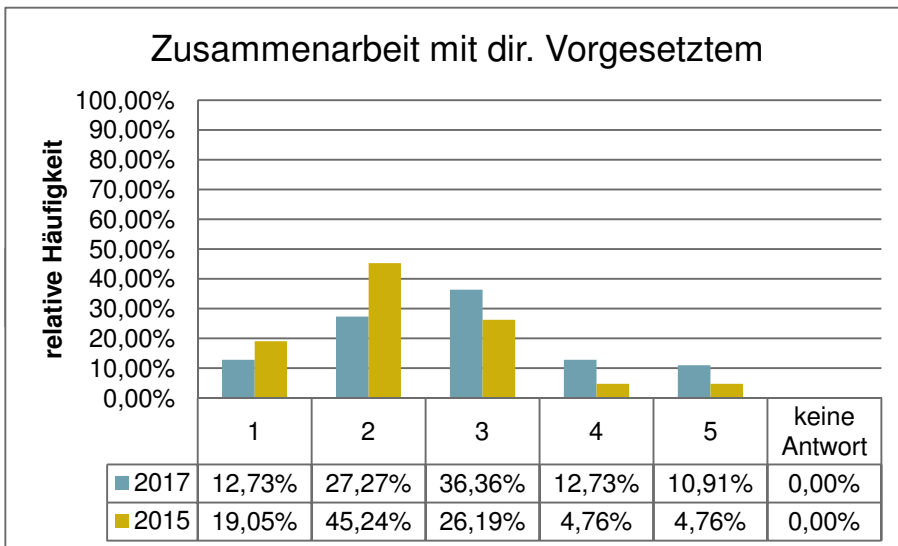
n =	53
mw =	3,34
s =	1,16



Rangplatz
2 von 8

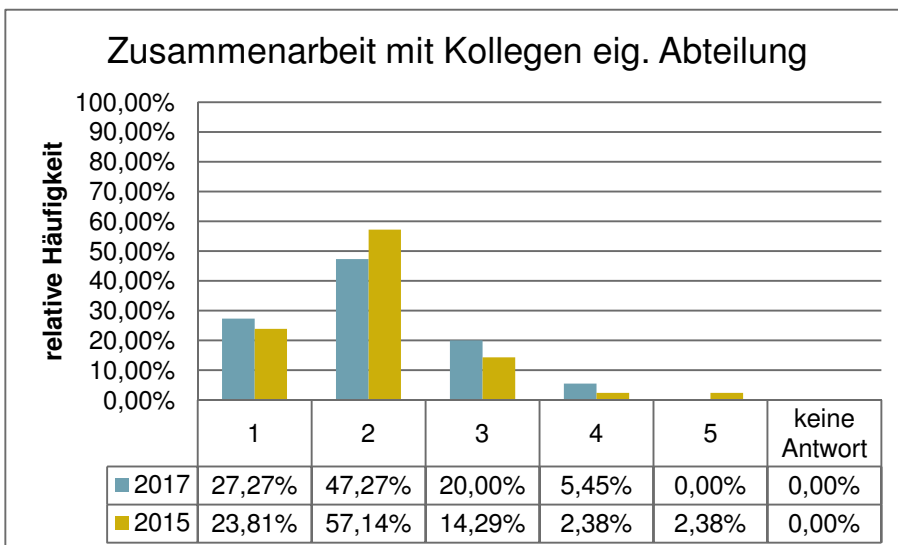
n =	55
mw =	2,31
s =	1,13

Komplex 4



Rangplatz
4 von 8

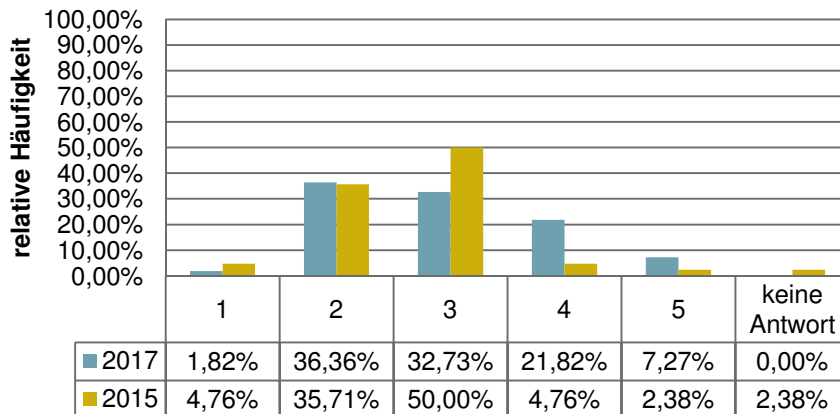
n =	55
mw =	2,82
s =	1,15



Rangplatz
2 von 8

n =	55
mw =	2,04
s =	0,83

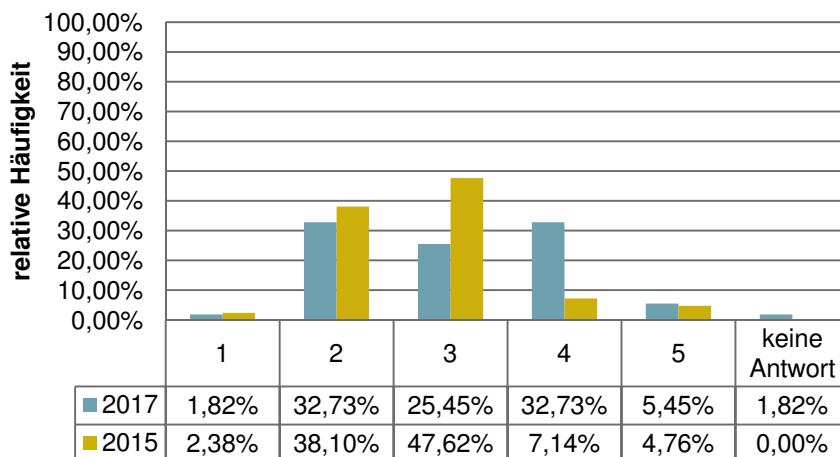
Zusammenarbeit mit Kollegen and. Abteilungen



Rangplatz
5 von 8

n =	55
mw =	2,96
s =	0,97

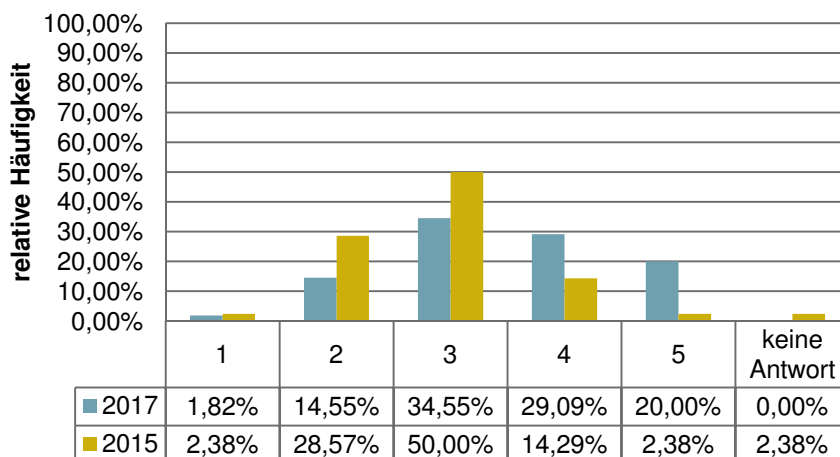
Erfahrungsaustausch zwischen den MA



Rangplatz
6 von 8

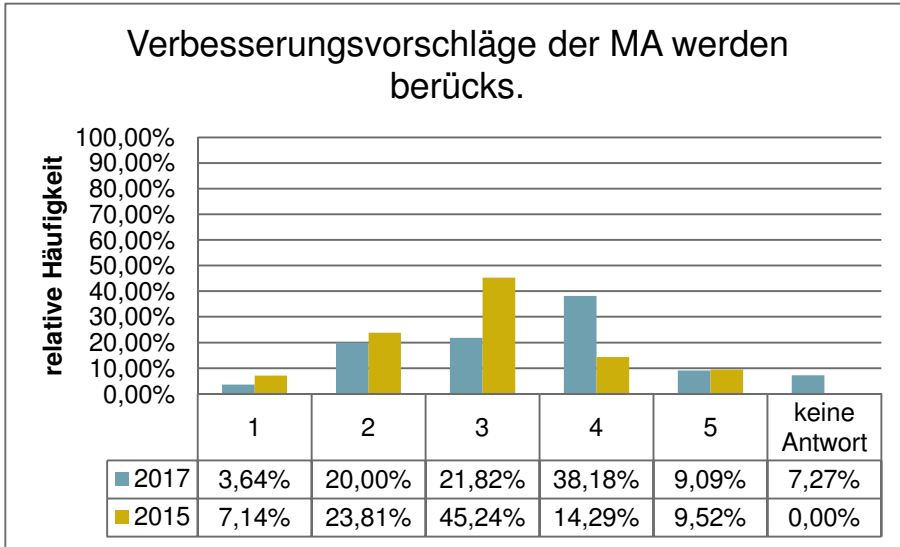
n =	54
mw =	3,07
s =	0,98

Einbringen der MA-Kompetenzen



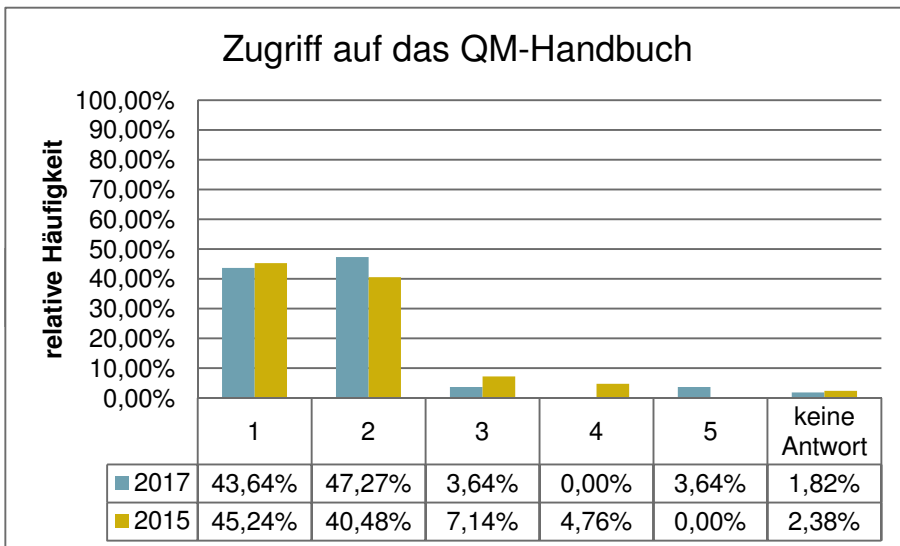
Rangplatz
8 von 8

n =	55
mw =	3,51
s =	1,02



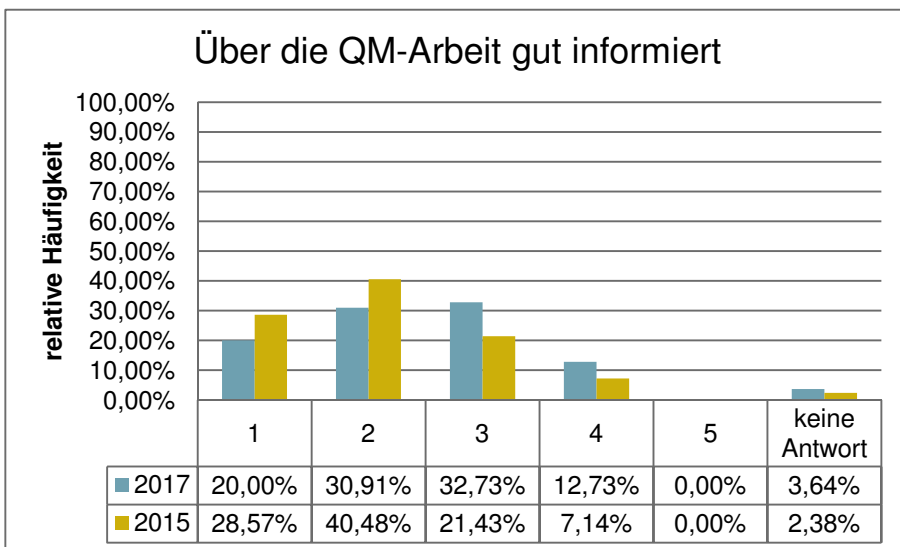
Rangplatz
7 von 8

n =	51
mw =	3,31
s =	1,04



Rangplatz
1 von 8

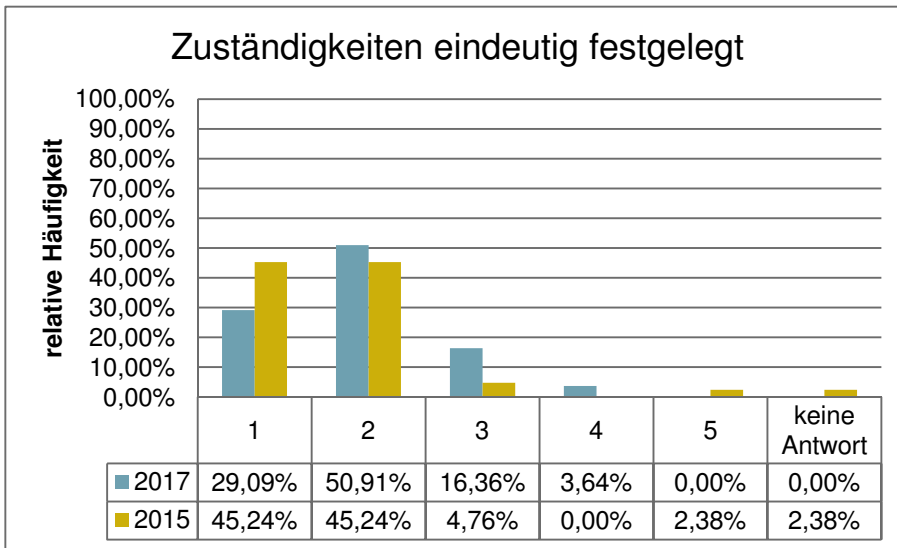
n =	54
mw =	1,70
s =	0,85



Rangplatz
3 von 8

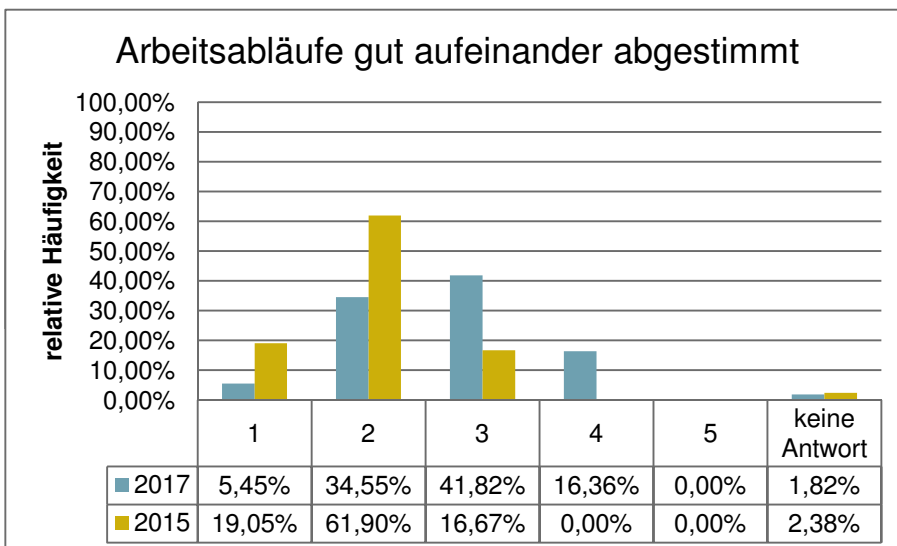
n =	53
mw =	2,40
s =	0,96

Komplex 5



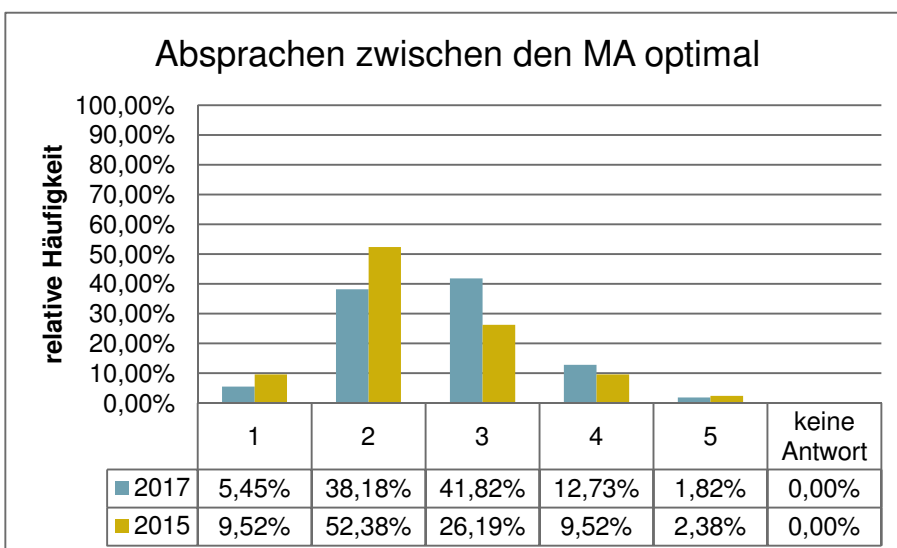
Rangplatz
1 von 5

n =	55
mw =	1,95
s =	0,77



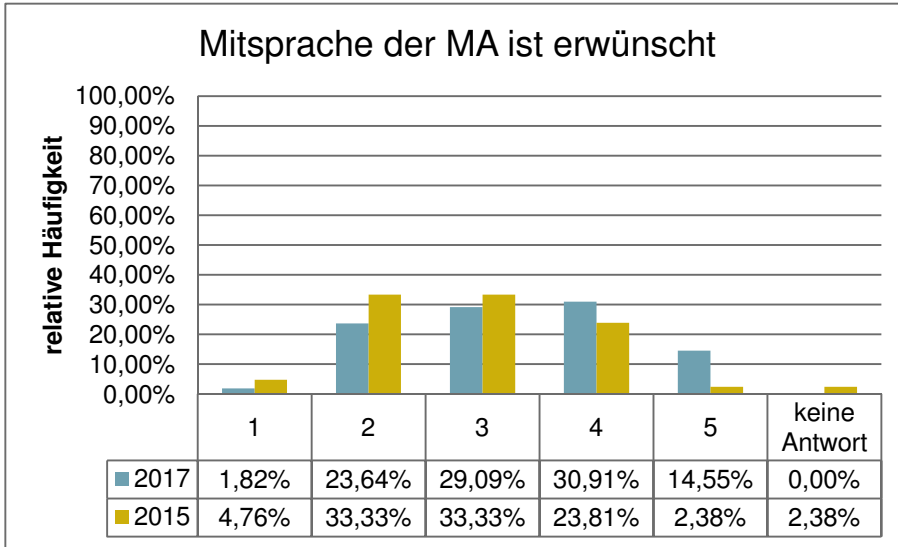
Rangplatz
4 von 5

n =	54
mw =	2,70
s =	0,81



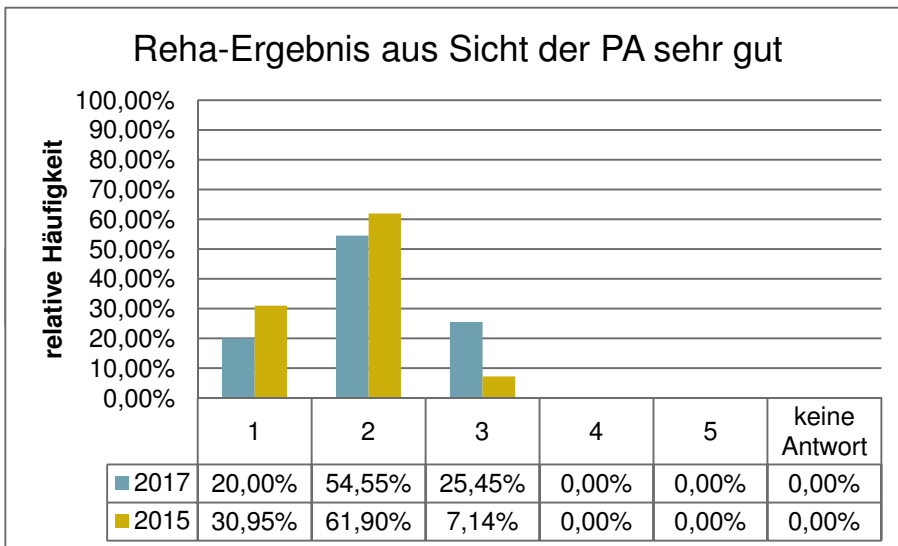
Rangplatz
3 von 5

n =	55
mw =	2,67
s =	0,83



Rangplatz
5 von 5

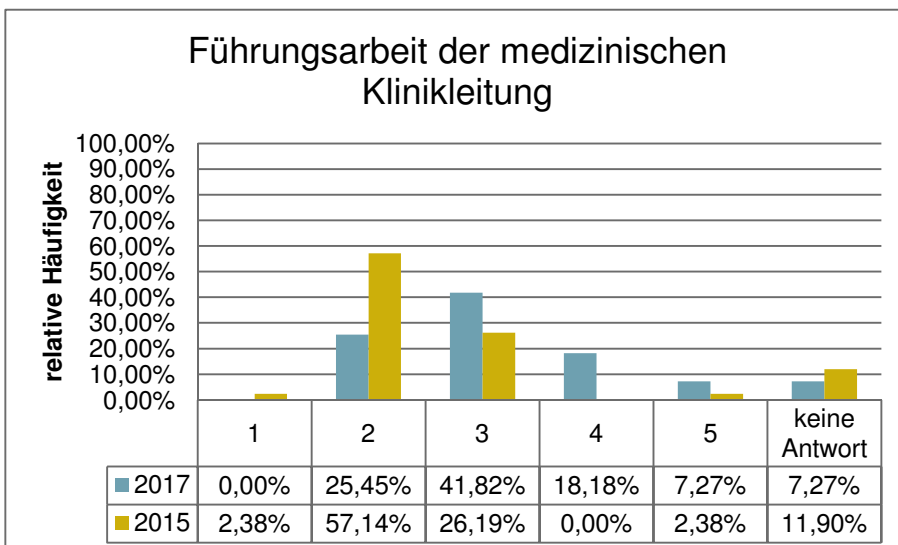
n =	55
mw =	3,33
s =	1,05



Rangplatz
2 von 5

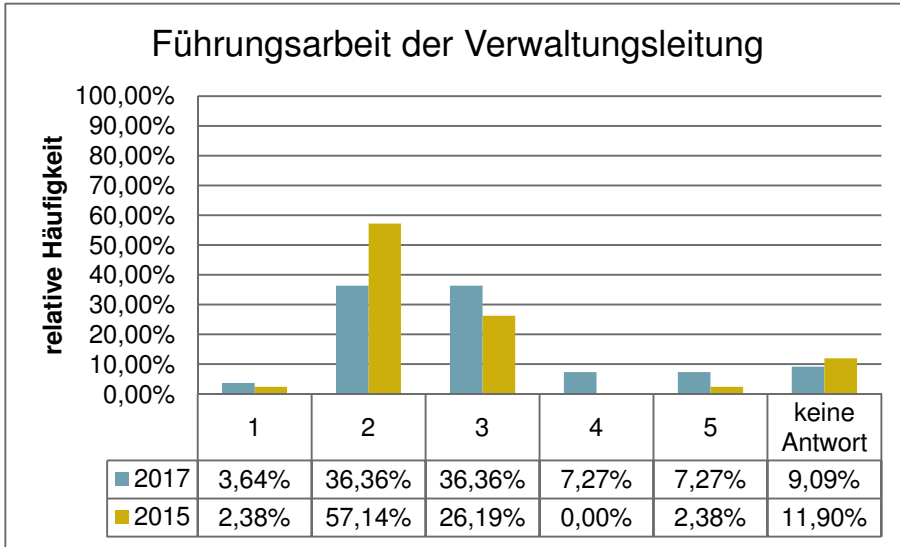
n =	55
mw =	2,05
s =	0,67

Komplex 6



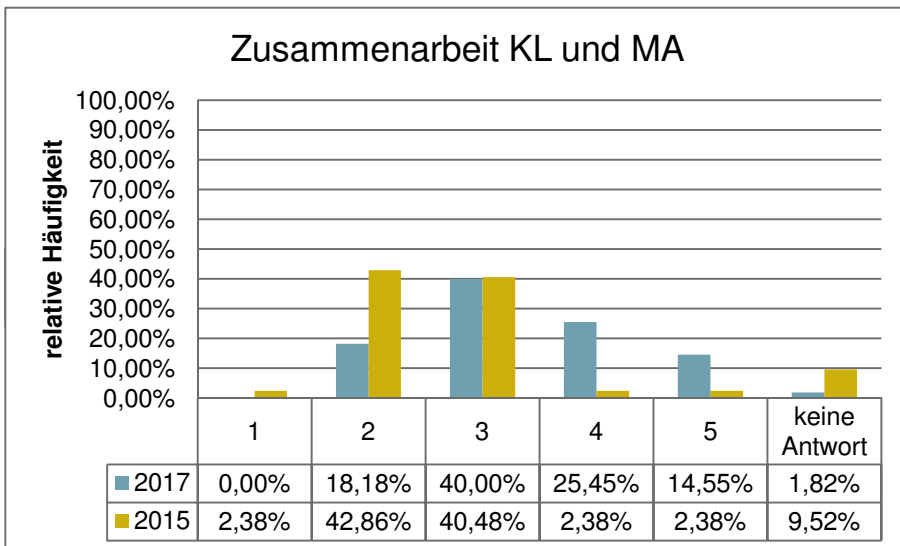
Rangplatz
2 von 3

n =	51
mw =	3,08
s =	0,88



Rangplatz
1 von 3

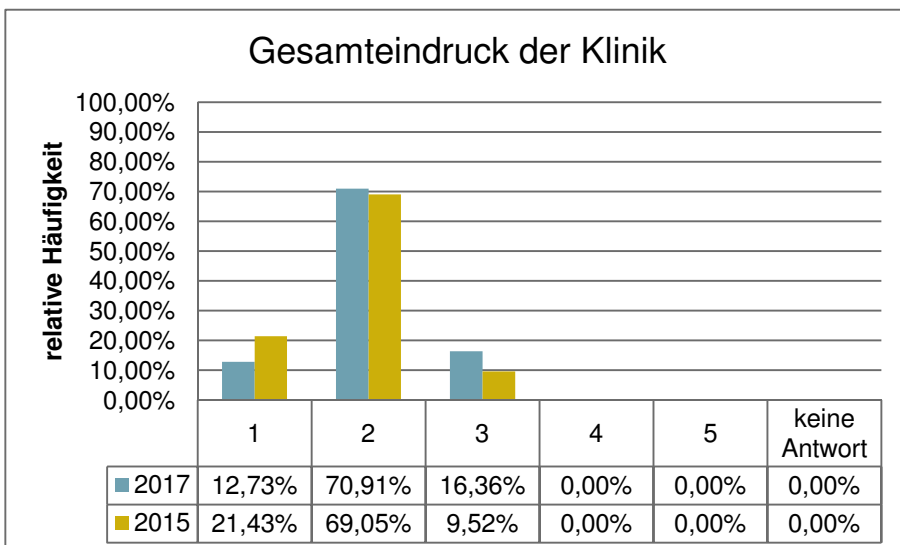
n =	50
mw =	2,76
s =	0,95



Rangplatz
3 von 3

n =	54
mw =	3,37
s =	0,95

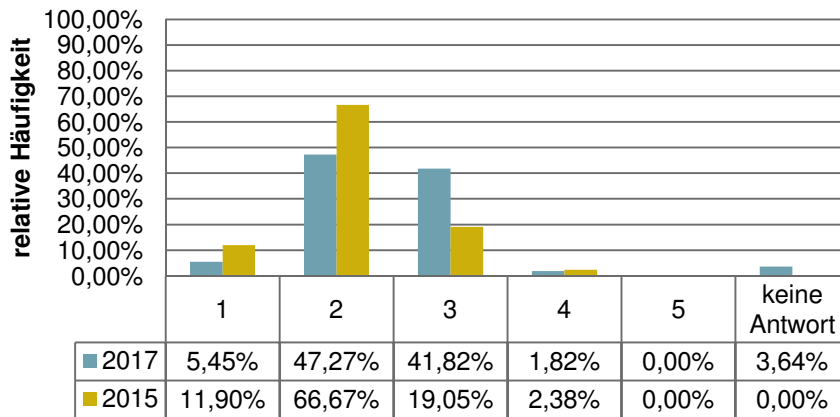
Komplex 7



Rangplatz
10 von 15

n =	55
mw =	2,04
s =	0,54

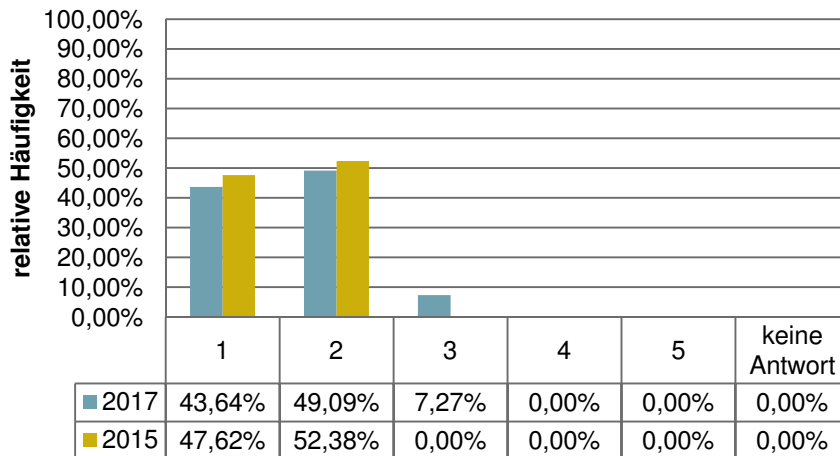
Einrichtung der Zimmer und Gemeinschaftsräume



Rangplatz
13 von 15

n =	53
mw =	2,42
s =	0,63

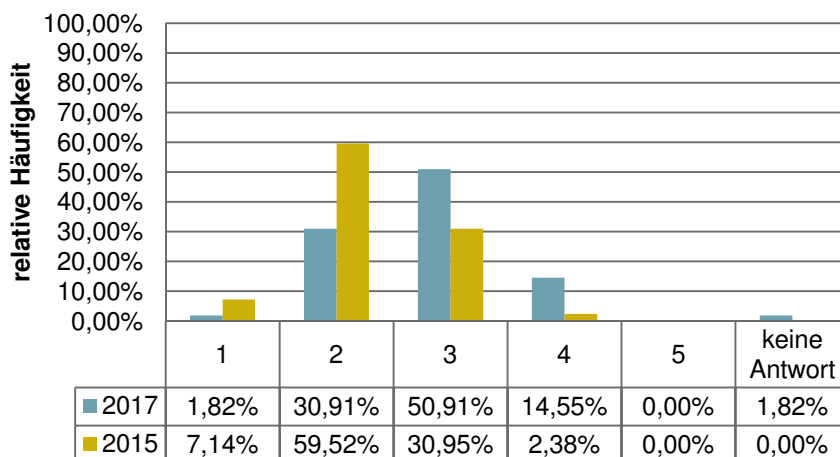
die Verpflegung



Rangplatz
2 von 15

n =	55
mw =	1,64
s =	0,61

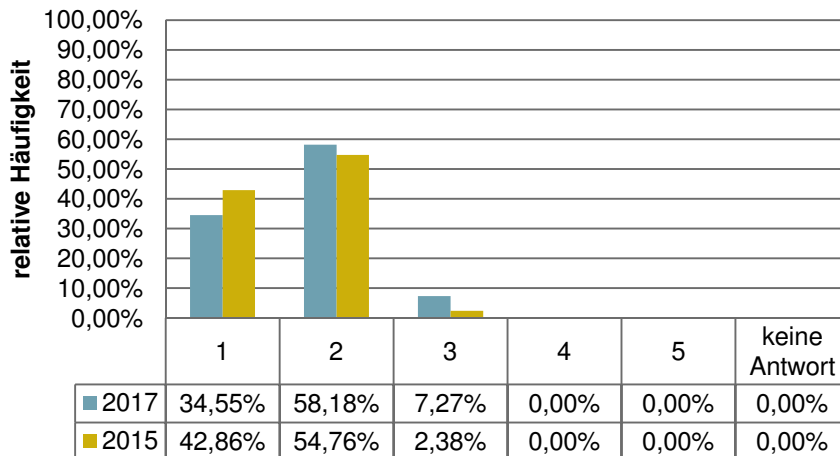
die ärztliche Betreuung



Rangplatz
14 von 15

n =	54
mw =	2,80
s =	0,70

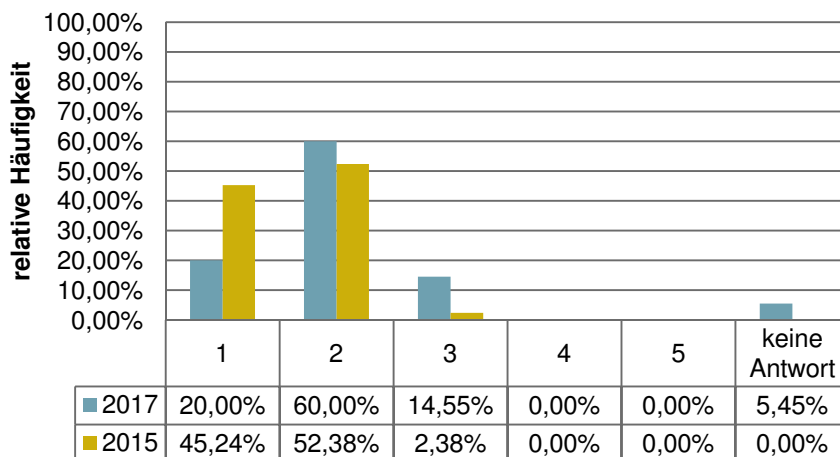
die pflegerische Betreuung



Rangplatz
4 von 15

n =	55
mw =	1,73
s =	0,59

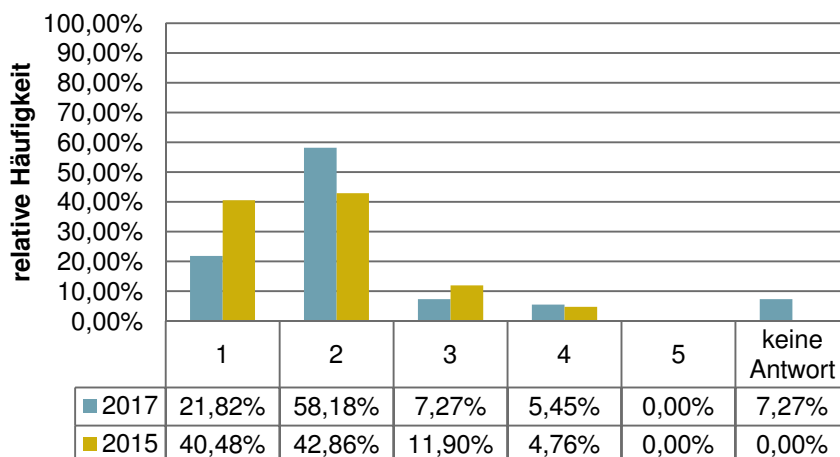
die psychotherapeutische Betreuung



Rangplatz
7 von 15

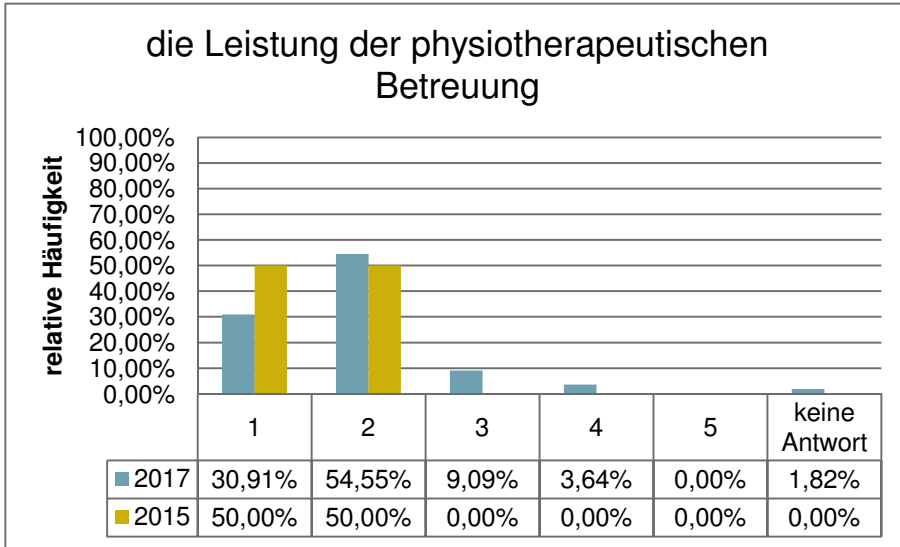
n =	52
mw =	1,94
s =	0,60

die Leistung der Ergo / Arbeitstherapie



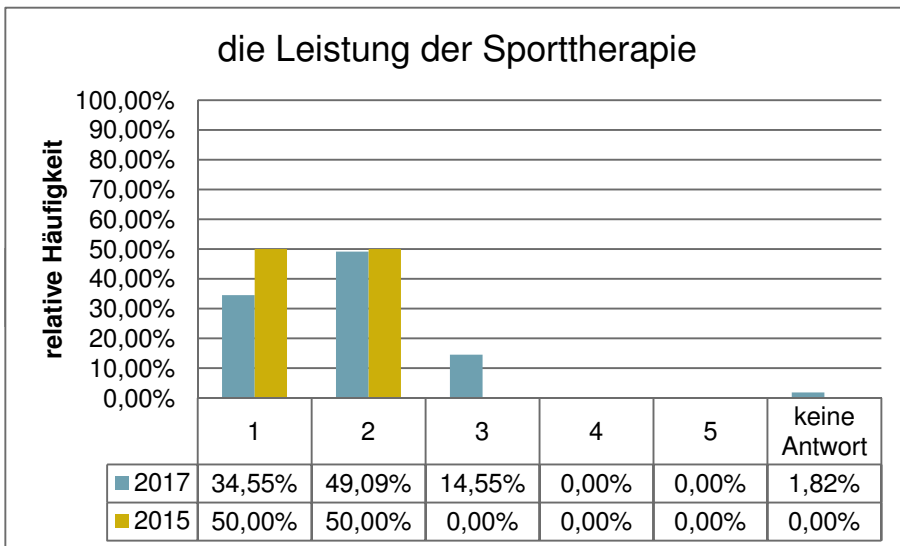
Rangplatz
8 von 15

n =	51
mw =	1,96
s =	0,74



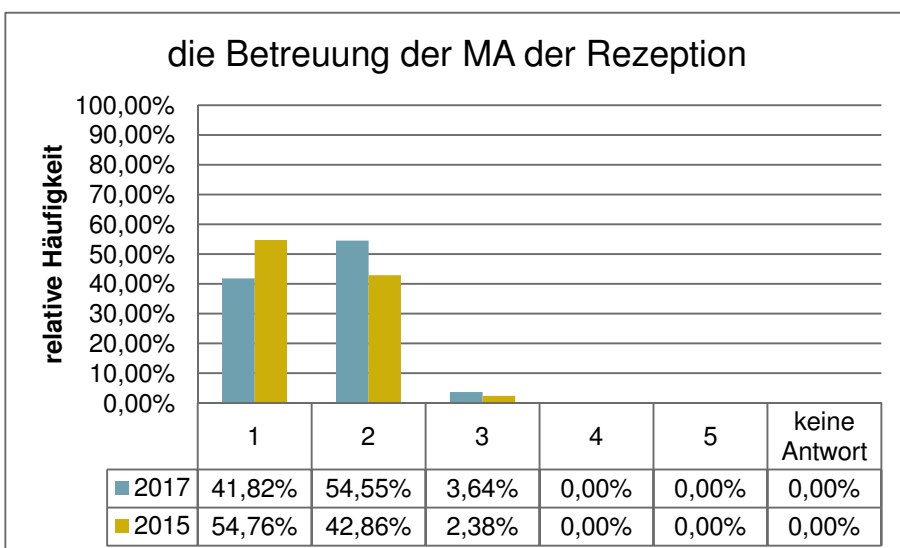
Rangplatz
6 von 15

n =	54
mw =	1,85
s =	0,73



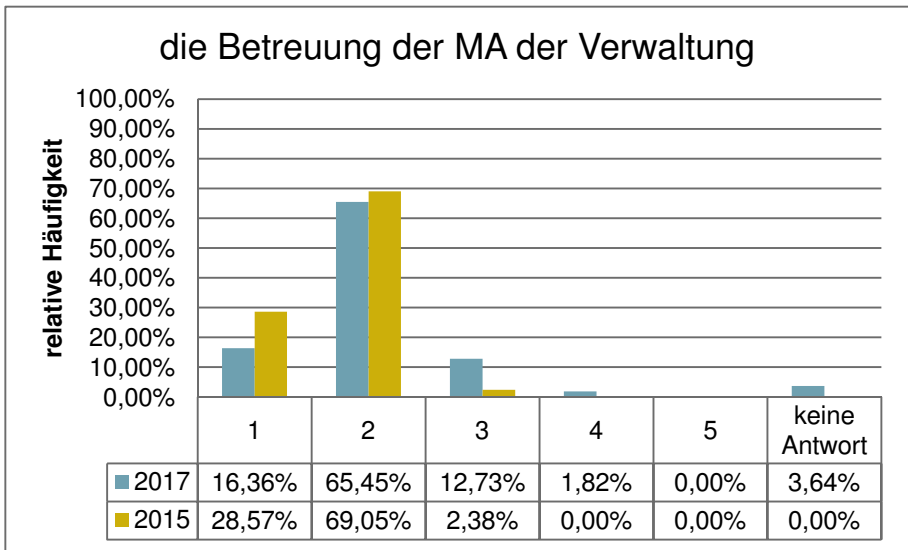
Rangplatz
5 von 15

n =	54
mw =	1,80
s =	0,68



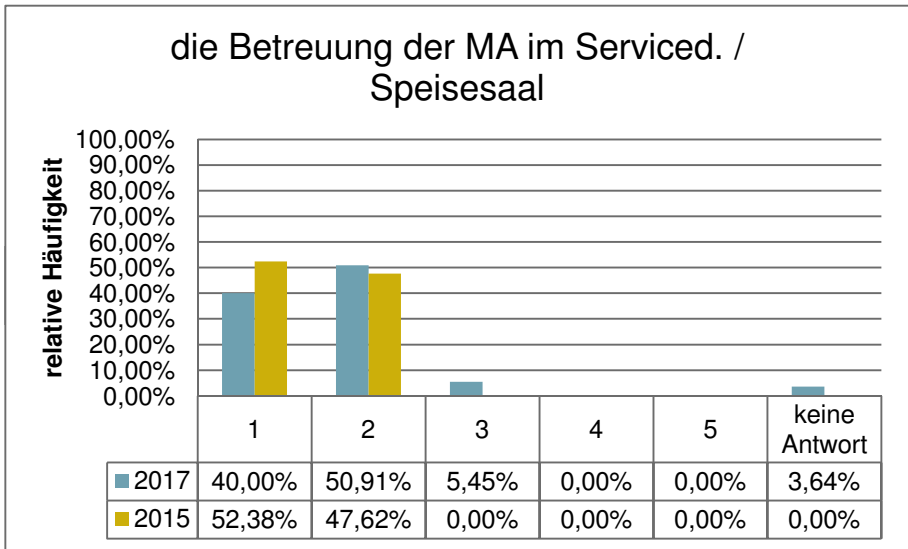
Rangplatz
1 von 15

n =	55
mw =	1,62
s =	0,56



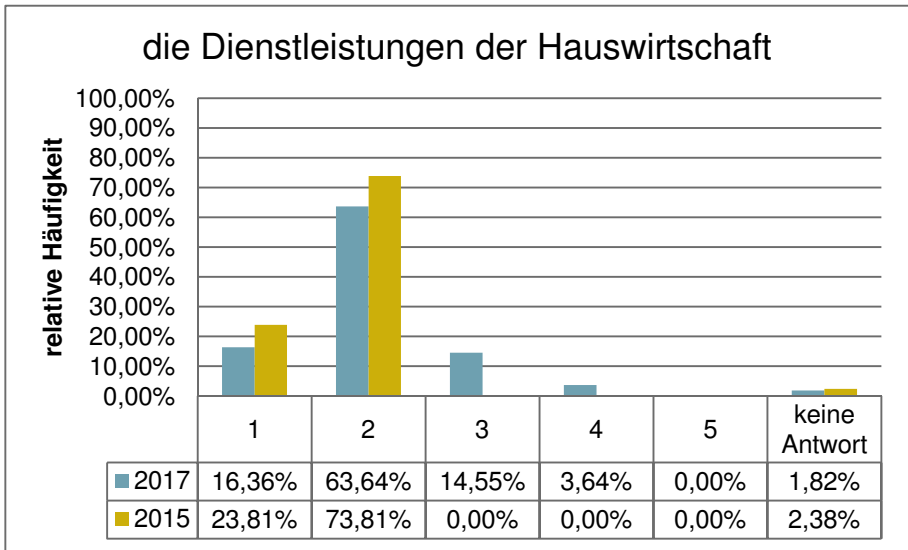
Rangplatz
9 von 15

n =	53
mw =	2,00
s =	0,61



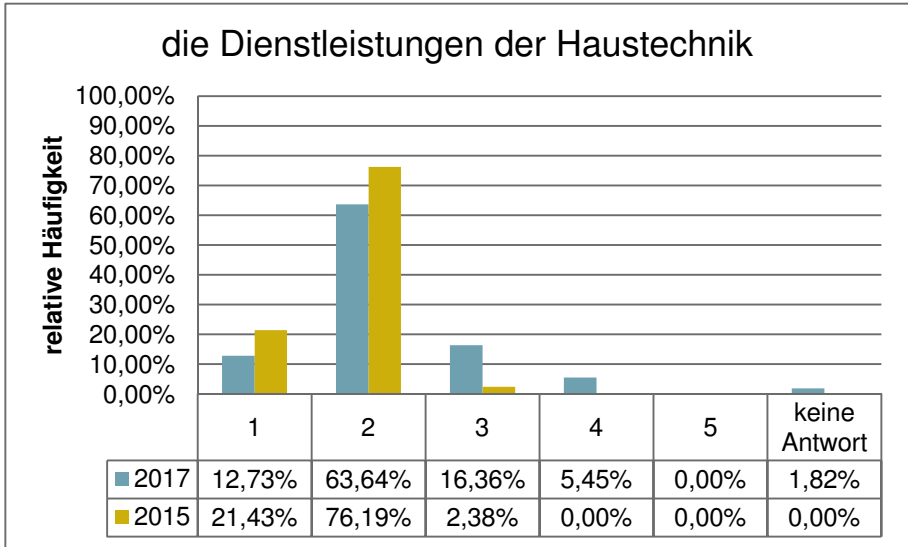
Rangplatz
3 von 15

n =	53
mw =	1,64
s =	0,59



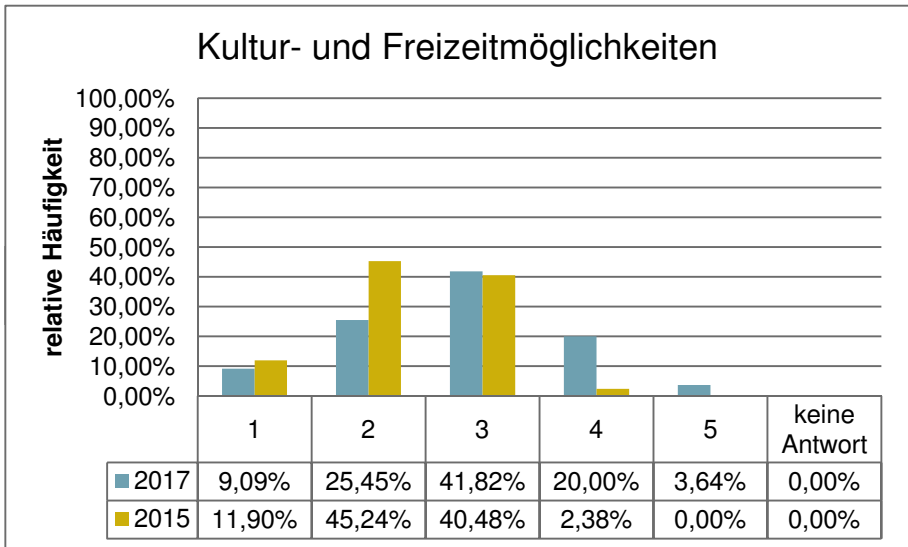
Rangplatz
11 von 15

n =	54
mw =	2,06
s =	0,68



Rangplatz
12 von 15

n =	54
mw =	2,15
s =	0,70



Rangplatz
15 von 15

n =	55
mw =	2,84
s =	0,97