

# **Auswertung der Mitarbeiterbefragung**

**2015**

## **Strandklinik Boltenhagen**

**Datenmaterial**

## Strandklinik Boltenhagen

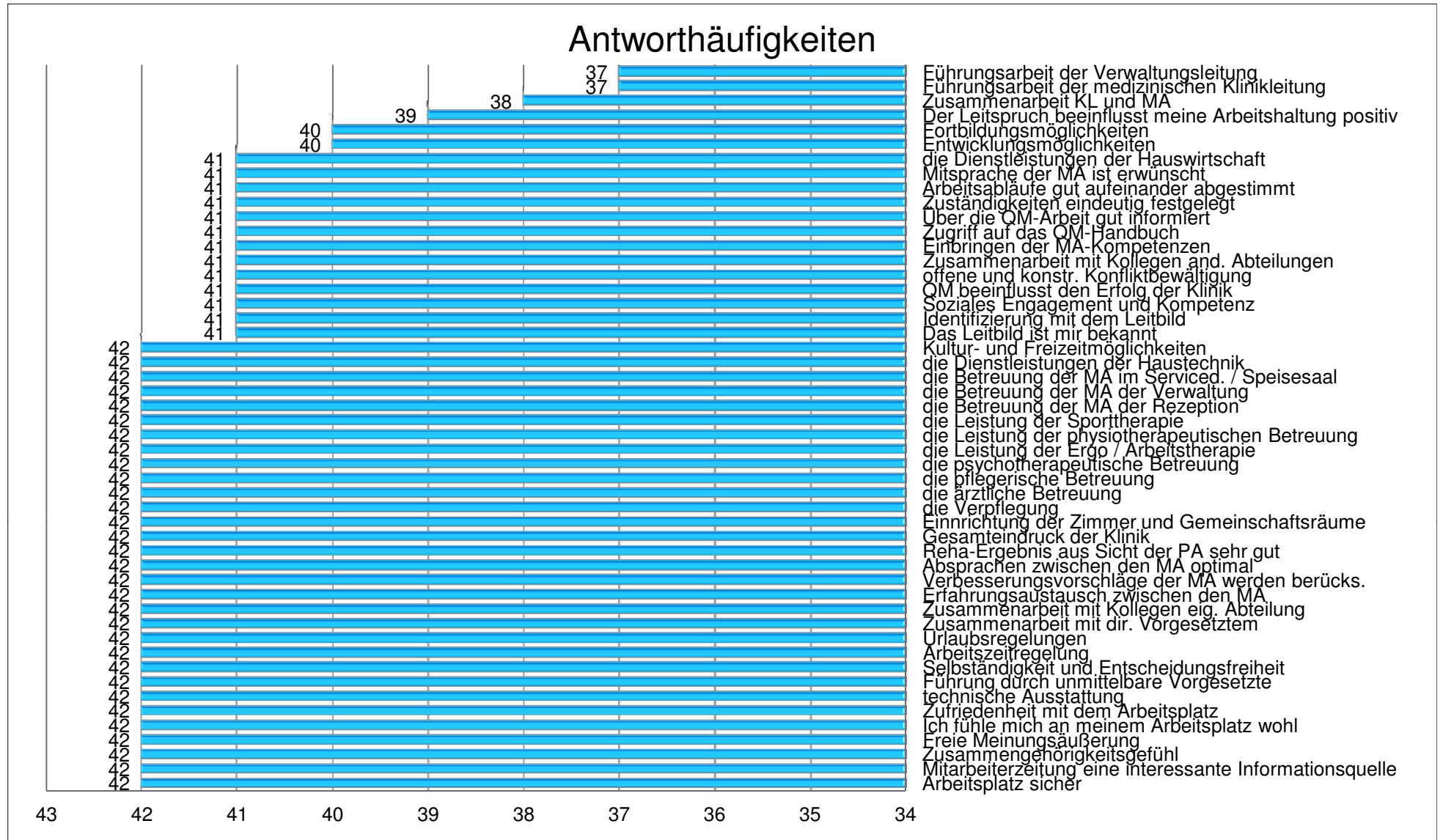
### Auswertung Mitarbeiterfragebögen 2015

#### statistische Angaben

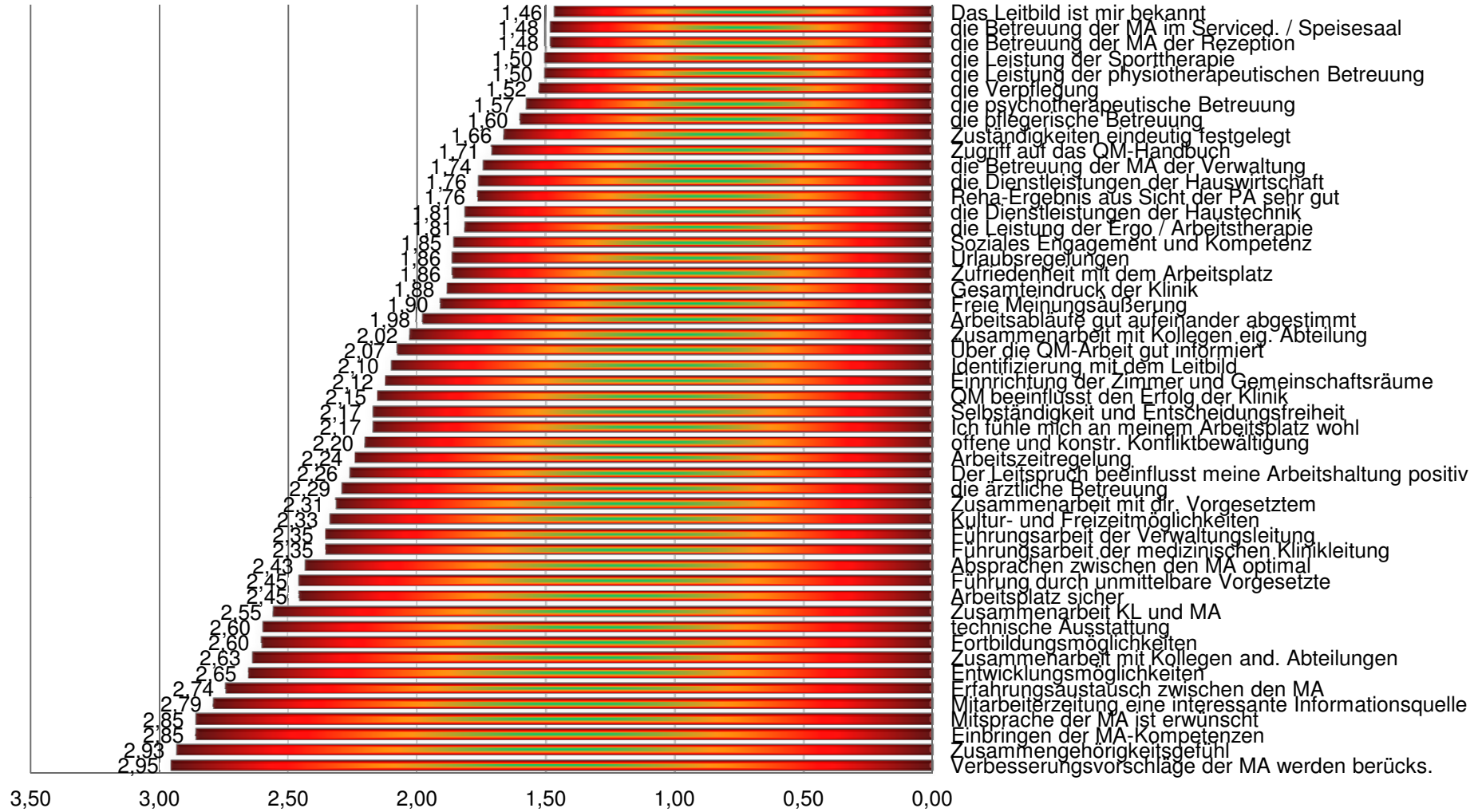
Anzahl der Fragebögen für Auswertung	42
Anzahl ausgegebener Fragebögen	122
Nutzbare Fragebögen	42
Rücklaufquote	34,43%

Auswertung Mitarbeiterfragebögen			alle Mitarbeiter <small>Hinweis: Rangplatz 1 = beste Bewertung</small>		
Nr.	Fragekomplexe	Durchschnittsnoten	Rang	gew. D.	Rang
<b>1.</b>	<b>Unternehmensphilosophie</b>			<b>2,15</b>	<b>3</b>
1.1	Das Leitbild ist mir bekannt	1,46	1		
1.2	Der Leitspruch beeinflusst meine Arbeitshaltung positiv	2,26	31		
1.3	Identifizierung mit dem Leitbild	2,10	24		
1.4	Soziales Engagement und Kompetenz	1,85	16		
1.5	QM beeinflusst den Erfolg der Klinik	2,15	26		
1.6	Arbeitsplatz sicher	2,45	38		
1.7	Mitarbeiterzeitung eine interessante Informationsquelle	2,79	46		
<b>2.</b>	<b>Betriebsklima</b>			<b>2,30</b>	<b>5</b>
2.1	Zusammengehörigkeitsgefühl	2,93	49		
2.2	Freie Meinungsäußerung	1,90	20		
2.3	offene und konstr. Konfliktbewältigung	2,20	29		
2.4	Ich fühle mich an meinem Arbeitsplatz wohl	2,17	27		
<b>3.</b>	<b>Arbeitszufriedenheit</b>			<b>2,30</b>	<b>4</b>
3.1	Zufriedenheit mit dem Arbeitsplatz	1,86	17		
3.2	technische Ausstattung	2,60	41		
3.3	Führung durch unmittelbare Vorgesetzte	2,45	38		
3.4	Selbständigkeit und Entscheidungsfreiheit	2,17	27		
3.5	Arbeitszeitregelung	2,24	30		
3.6	Entwicklungsmöglichkeiten	2,65	44		
3.7	Fortbildungsmöglichkeiten	2,60	42		
3.8	Urlaubsregelungen	1,86	17		
<b>4.</b>	<b>Kommunikation / Information</b>			<b>2,41</b>	<b>6</b>
4.1	Zusammenarbeit mit dir. Vorgesetztem	2,31	33		
4.2	Zusammenarbeit mit Kollegen eig. Abteilung	2,02	22		
4.3	Zusammenarbeit mit Kollegen and. Abteilungen	2,63	43		
4.4	Erfahrungsaustausch zwischen den MA	2,74	45		
4.5	Einbringen der MA-Kompetenzen	2,85	47		
4.6	Verbesserungsvorschläge der MA werden berücks.	2,95	50		
4.7	Zugriff auf das QM-Handbuch	1,71	10		
4.8	Über die QM-Arbeit gut informiert	2,07	23		
<b>5.</b>	<b>Interne Organisation</b>			<b>2,14</b>	<b>2</b>
5.1	Zuständigkeiten eindeutig festgelegt	1,66	9		
5.2	Arbeitsabläufe gut aufeinander abgestimmt	1,98	21		
5.3	Absprachen zwischen den MA optimal	2,43	37		
5.4	Mitsprache der MA ist erwünscht	2,85	47		
5.5	Reha-Ergebnis aus Sicht der PA sehr gut	1,76	13		
<b>6.</b>	<b>Fragen zum Führungsverhalten</b>			<b>2,42</b>	<b>7</b>
6.1	Führungsarbeit der medizinischen Klinikleitung	2,35	35		
6.2	Führungsarbeit der Verwaltungsleitung	2,35	35		
6.3	Zusammenarbeit KL und MA	2,55	40		
<b>7.</b>	<b>Patientenzufriedenheit</b>			<b>1,76</b>	<b>1</b>
7.1	Gesamteindruck der Klinik	1,88	19		
7.2	Einrichtung der Zimmer und Gemeinschaftsräume	2,12	25		
7.3	die Verpflegung	1,52	6		
7.4	die ärztliche Betreuung	2,29	32		
7.5	die pflegerische Betreuung	1,60	8		
7.6	die psychotherapeutische Betreuung	1,57	7		
7.7	die Leistung der Ergo / Arbeitstherapie	1,81	14		
7.8	die Leistung der physiotherapeutischen Betreuung	1,50	4		
7.9	die Leistung der Sporttherapie	1,50	4		
7.10	die Betreuung der MA der Rezeption	1,48	2		
7.11	die Betreuung der MA der Verwaltung	1,74	11		
7.12	die Betreuung der MA im Serviced. / Speisesaal	1,48	2		
7.13	die Dienstleistungen der Hauswirtschaft	1,76	12		
7.14	die Dienstleistungen der Haustechnik	1,81	14		
7.15	Kultur- und Freizeitmöglichkeiten	2,33	34		

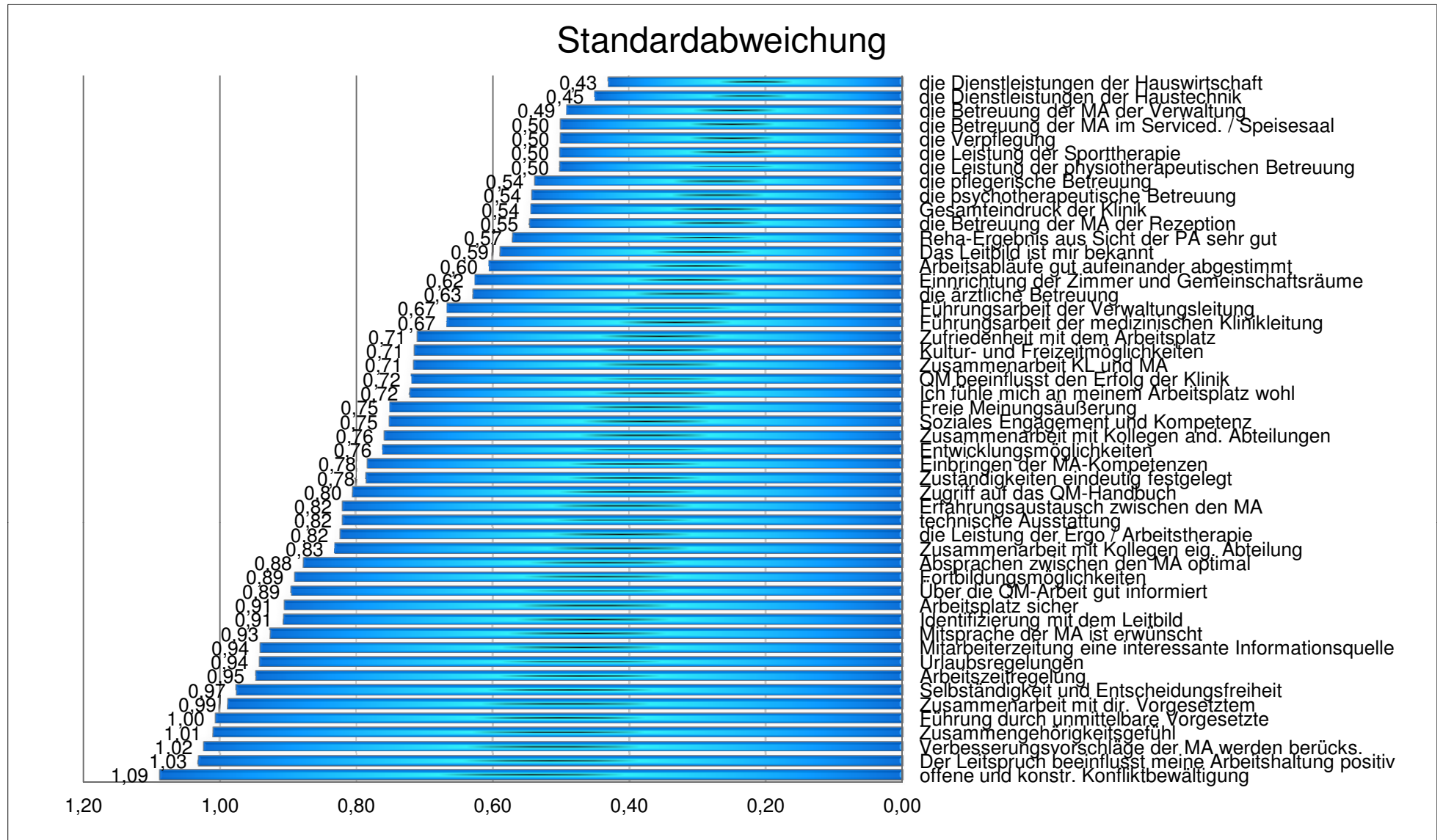
## Antworthäufigkeiten



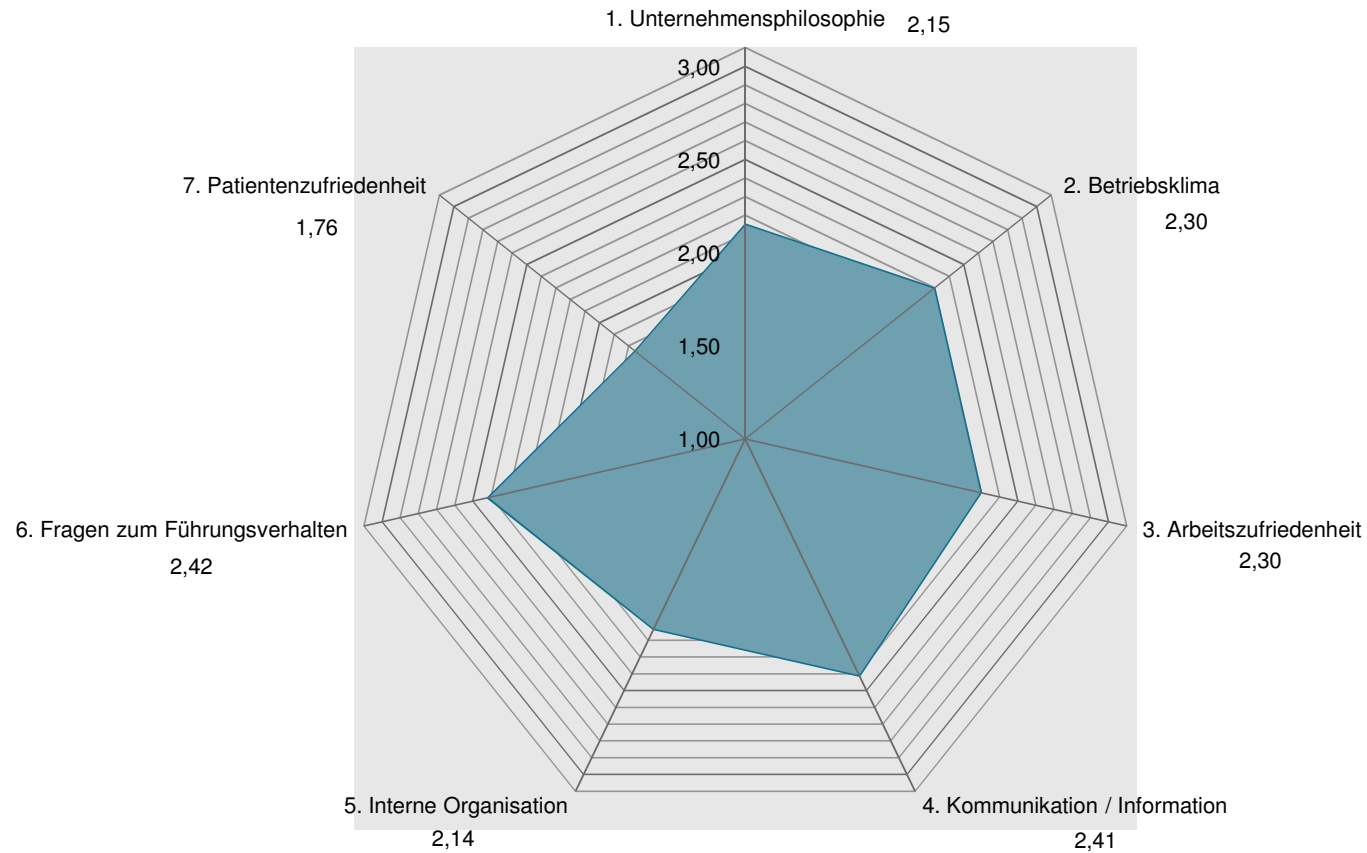
## Durchschnittsnoten



## Standardabweichung



## Die Bewertung der Komplexe



**Kennzahlenvergleich** (Pfeile beziehen sich auf 2013 zu 2015)

**1.1 Das Leitbild ist mir bekannt**

	2011	2012	2013	2015	
Anzahl	66	42	59	41	↘
Durchschnittsnote	1,47	1,40	1,49	1,46	↗
Streuung	0,70	0,54	0,69	0,59	↗

**1.2 Der Leitspruch beeinflusst meine Arbeitshaltung positiv**

	2011	2012	2013	2015	
Anzahl				39	↗
Durchschnittsnote				2,26	↗
Streuung				1,03	↗

**1.3 Identifizierung mit dem Leitbild**

	2011	2012	2013	2015	
Anzahl	66	42	58	41	↘
Durchschnittsnote	1,73	1,57	1,91	2,10	↘
Streuung	0,77	0,66	0,95	0,91	↗

**1.4 Soziales Engagement und Kompetenz**

	2011	2012	2013	2015	
Anzahl	65	41	57	41	↘
Durchschnittsnote	2,23	2,10	1,96	1,85	↗
Streuung	0,91	0,79	0,85	0,75	↗

**1.5 QM beeinflusst den Erfolg der Klinik**

	2011	2012	2013	2015	
Anzahl	65	40	58	41	↘
Durchschnittsnote	2,31	2,03	2,03	2,15	↘
Streuung	0,84	0,94	1,00	0,72	↗

**1.6 Arbeitsplatz sicher**

	2011	2012	2013	2015	
Anzahl	65	41	58	42	↘
Durchschnittsnote	2,55	2,12	2,02	2,45	↘
Streuung	0,91	0,83	1,01	0,91	↗

**1.7 Mitarbeiterzeitung eine interessante Informationsquelle**

	2011	2012	2013	2015	
Anzahl				42	↗
Durchschnittsnote				2,79	↗
Streuung				0,94	↗



### 2.1 Zusammengehörigkeitsgefühl

	2011	2012	2013	2015	
Anzahl	66	44	59	42	↘
Durchschnittsnote	2,80	2,73	2,42	2,93	↘
Streuung	0,99	1,12	1,02	1,01	↗

### 2.2 Freie Meinungsäußerung

	2011	2012	2013	2015	
Anzahl	65	44	57	42	↘
Durchschnittsnote	3,20	2,95	2,67	1,90	↗
Streuung	0,91	1,13	1,13	0,75	↗

### 2.3 offene und konstr. Konfliktbewältigung

	2011	2012	2013	2015	
Anzahl	65	44	56	41	↘
Durchschnittsnote	3,37	3,18	2,82	2,20	↗
Streuung	1,05	1,17	1,26	1,09	↗

### 2.4 Ich fühle mich an meinem Arbeitsplatz wohl

	2011	2012	2013	2015	
Anzahl	63	44	58	42	↘
Durchschnittsnote	2,16	1,86	1,78	2,17	↘
Streuung	1,30	1,22	1,18	0,72	↗

### 3.1 Zufriedenheit mit dem Arbeitsplatz

	2011	2012	2013	2015	
Anzahl	64	44	59	42	↘
Durchschnittsnote	2,17	2,20	1,93	1,86	↗
Streuung	0,78	1,04	0,87	0,71	↗

### 3.2 technische Ausstattung

	2011	2012	2013	2015	
Anzahl	65	44	58	42	↘
Durchschnittsnote	2,66	2,48	2,47	2,60	↘
Streuung	0,83	0,89	1,02	0,82	↗

### 3.3 Führung durch unmittelbare Vorgesetzte

	2011	2012	2013	2015	
Anzahl	64	44	58	42	↘
Durchschnittsnote	2,58	2,41	2,33	2,45	↘
Streuung	1,06	1,19	1,18	1,00	↗

### 3.4 Selbständigkeit und Entscheidungsfreiheit

	2011	2012	2013	2015	
Anzahl	65	44	58	42	↘
Durchschnittsnote	2,26	2,14	2,16	2,17	↘
Streuung	0,85	0,92	0,80	0,97	↘

### 3.5 Arbeitszeitregelung

	2011	2012	2013	2015	
Anzahl	65	44	59	42	↘
Durchschnittsnote	2,38	2,25	2,10	2,24	↘
Streuung	1,00	1,05	1,01	0,95	↗

### 3.6 Entwicklungsmöglichkeiten

	2011	2012	2013	2015	
Anzahl	63	44	55	40	↘
Durchschnittsnote	3,38	3,07	2,93	2,65	↗
Streuung	1,01	1,30	1,24	0,76	↗

### 3.7 Fortbildungsmöglichkeiten

	2011	2012	2013	2015	
Anzahl	65	42	55	40	↘
Durchschnittsnote	3,06	2,93	2,75	2,60	↗
Streuung	1,15	1,20	1,27	0,89	↗

### 3.8 Urlaubsregelungen

	2011	2012	2013	2015	
Anzahl	65	45	59	42	↘
Durchschnittsnote	2,23	2,02	1,90	1,86	↗
Streuung	0,92	0,80	0,85	0,94	↘

#### 4.1 Zusammenarbeit mit dir. Vorgesetztem

	2011	2012	2013	2015	
Anzahl	66	42	58	42	↘
Durchschnittsnote	2,58	2,52	2,17	2,31	↘
Streuung	0,99	1,16	1,12	0,99	↗

#### 4.2 Zusammenarbeit mit Kollegen eig. Abteilung

	2011	2012	2013	2015	
Anzahl	66	42	58	42	↘
Durchschnittsnote	2,15	2,10	1,93	2,02	↘
Streuung	0,70	1,04	0,90	0,83	↗

#### 4.3 Zusammenarbeit mit Kollegen and. Abteilungen

	2011	2012	2013	2015	
Anzahl	66	42	59	41	↘
Durchschnittsnote	2,92	2,60	2,61	2,63	↘
Streuung	0,80	0,95	0,96	0,76	↗

#### 4.4 Erfahrungsaustausch zwischen den MA

	2011	2012	2013	2015	
Anzahl	65	43	59	42	↘
Durchschnittsnote	3,00	2,81	2,75	2,74	↗
Streuung	0,89	0,97	0,94	0,82	↗

#### 4.5 Einbringen der MA-Kompetenzen

	2011	2012	2013	2015	
Anzahl	63	42	57	41	↘
Durchschnittsnote	2,94	2,69	2,63	2,85	↘
Streuung	0,92	1,14	1,07	0,78	↗

#### 4.6 Verbesserungsvorschläge der MA werden berücks.

	2011	2012	2013	2015	
Anzahl	64	42	58	42	↘
Durchschnittsnote	2,89	2,74	2,67	2,95	↘
Streuung	0,97	1,18	1,13	1,02	↗

#### 4.7 Zugriff auf das QM-Handbuch

	2011	2012	2013	2015	
Anzahl	65	42	58	41	↘
Durchschnittsnote	1,40	1,48	1,66	1,71	↘
Streuung	0,49	0,70	0,93	0,80	↗

#### 4.8 Über die QM-Arbeit gut informiert

	2011	2012	2013	2015	
Anzahl	64	41	58	41	↘
Durchschnittsnote	2,09	2,39	2,19	2,07	↗
Streuung	0,80	1,10	1,18	0,89	↗

#### 5.1 Zuständigkeiten eindeutig festgelegt

	2011	2012	2013	2015	
Anzahl	66	44	57	41	↘
Durchschnittsnote	1,82	1,64	1,74	1,66	↗
Streuung	0,81	0,88	0,89	0,78	↗

#### 5.2 Arbeitsabläufe gut aufeinander abgestimmt

	2011	2012	2013	2015	
Anzahl	65	44	58	41	↘
Durchschnittsnote	2,28	2,11	2,12	1,98	↗
Streuung	0,77	0,78	0,97	0,60	↗

#### 5.3 Absprachen zwischen den MA optimal

	2011	2012	2013	2015	
Anzahl	65	43	58	42	↘
Durchschnittsnote	2,57	2,42	2,47	2,43	↗
Streuung	0,70	1,02	0,88	0,88	→

#### 5.4 Mitsprache der MA ist erwünscht

	2011	2012	2013	2015	
Anzahl	66	42	57	41	↘
Durchschnittsnote	2,76	2,74	2,72	2,85	↘
Streuung	0,82	1,22	1,11	0,93	↗

#### 5.5 Reha-Ergebnis aus Sicht der PA sehr gut

	2011	2012	2013	2015	
Anzahl	66	43	58	42	↘
Durchschnittsnote	2,00	2,00	1,74	1,76	↘
Streuung	0,60	0,91	0,67	0,57	↗

#### 6.1 Führungsarbeit der medizinischen Klinikleitung

	2011	2012	2013	2015	
Anzahl	55	37	56	37	↘
Durchschnittsnote	2,51	2,19	2,34	2,35	↘
Streuung	0,76	0,83	1,04	0,67	↗

#### 6.2 Führungsarbeit der Verwaltungsleitung

	2011	2012	2013	2015	
Anzahl	54	37	56	37	↘
Durchschnittsnote	2,52	2,30	2,16	2,35	↘
Streuung	0,86	0,93	0,97	0,67	↗

#### 6.3 Zusammenarbeit KL und MA

	2011	2012	2013	2015	
Anzahl	59	38	57	38	↘
Durchschnittsnote	2,66	2,66	2,54	2,55	↘
Streuung	0,84	1,06	1,08	0,71	↗

**7.1 Gesamteindruck der Klinik**

	2011	2012	2013	2015	
Anzahl	61	40	59	42	↘
Durchschnittsnote	1,98	2,08	1,85	1,88	↘
Streuung	0,42	0,91	0,62	0,54	↗

**7.2 Einrichtung der Zimmer und Gemeinschaftsräume**

	2011	2012	2013	2015	
Anzahl	61	41	58	42	↘
Durchschnittsnote	2,36	2,34	2,05	2,12	↘
Streuung	0,75	1,05	0,79	0,62	↗

**7.3 die Verpflegung**

	2011	2012	2013	2015	
Anzahl	58	39	58	42	↘
Durchschnittsnote	1,90	1,77	1,64	1,52	↗
Streuung	0,61	0,58	0,76	0,50	↗

**7.4 die ärztliche Betreuung**

	2011	2012	2013	2015	
Anzahl	60	36	56	42	↘
Durchschnittsnote	2,30	2,56	2,46	2,29	↗
Streuung	0,71	0,90	1,10	0,63	↗

**7.5 die pflegerische Betreuung**

	2011	2012	2013	2015	
Anzahl	59	36	57	42	↘
Durchschnittsnote	1,90	1,81	1,68	1,60	↗
Streuung	0,63	0,57	0,84	0,54	↗

**7.6 die psychotherapeutische Betreuung**

	2011	2012	2013	2015	
Anzahl	59	34	57	42	↘
Durchschnittsnote	1,97	1,88	1,75	1,57	↗
Streuung	0,58	0,63	0,67	0,54	↗

**7.7 die Leistung der Ergo / Arbeitstherapie**

	2011	2012	2013	2015	
Anzahl	58	35	57	42	↘
Durchschnittsnote	1,78	1,74	1,61	1,81	↘
Streuung	0,46	0,55	0,72	0,82	↘

**7.8 die Leistung der physiotherapeutischen Betreuung**

	2011	2012	2013	2015	
Anzahl				42	↗
Durchschnittsnote				1,50	↗
Streuung				0,50	↗

7.9 die Leistung der Sporttherapie

	2011	2012	2013	2015	
Anzahl	56	35	57	42	↘
Durchschnittsnote	1,71	1,71	1,58	1,50	↗
Streuung	0,52	0,56	0,76	0,50	↗

7.10 die Betreuung der MA der Rezeption

	2011	2012	2013	2015	
Anzahl	59	39	58	42	↘
Durchschnittsnote	1,68	1,64	1,55	1,48	↗
Streuung	0,47	0,48	0,74	0,55	↗

7.11 die Betreuung der MA der Verwaltung

	2011	2012	2013	2015	
Anzahl	59	39	58	42	↘
Durchschnittsnote	1,68	1,64	1,55	1,74	↘
Streuung	0,47	0,48	0,74	0,49	↗

7.12 die Betreuung der MA im Serviced. / Speisesaal

	2011	2012	2013	2015	
Anzahl	59	39	58	42	↘
Durchschnittsnote	1,78	1,87	1,55	1,48	↗
Streuung	0,49	0,61	0,67	0,50	↗

7.13 die Dienstleistungen der Hauswirtschaft

	2011	2012	2013	2015	
Anzahl	62	41	57	41	↘
Durchschnittsnote	2,13	2,17	1,88	1,76	↗
Streuung	0,63	0,85	0,75	0,43	↗

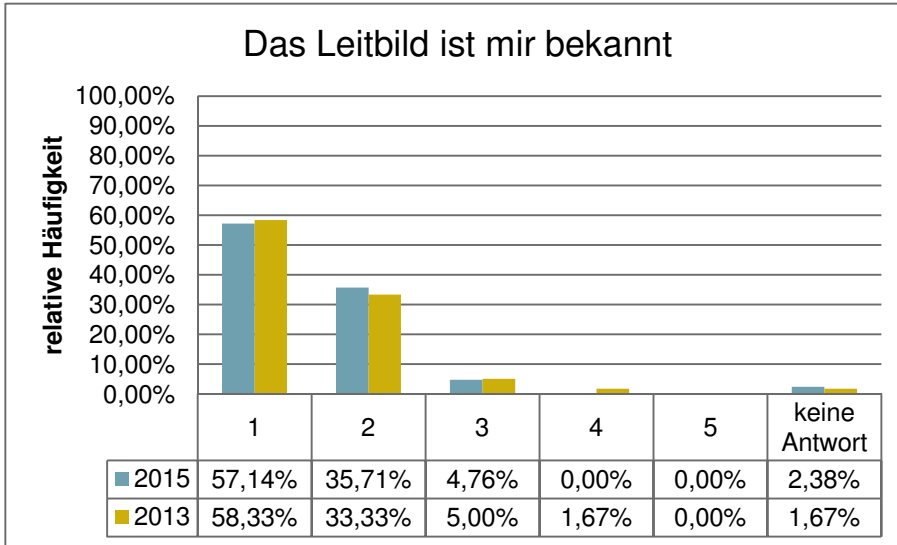
7.14 die Dienstleistungen der Haustechnik

	2011	2012	2013	2015	
Anzahl	62	41	58	42	↘
Durchschnittsnote	2,18	2,07	1,88	1,81	↗
Streuung	0,68	0,78	0,85	0,45	↗

7.15 Kultur- und Freizeitmöglichkeiten

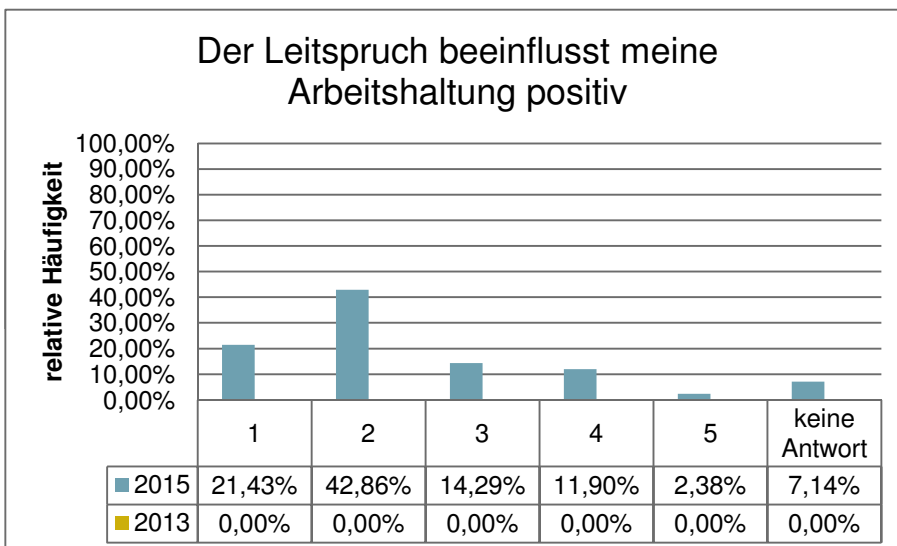
	2011	2012	2013	2015	
Anzahl	61	41	58	42	↘
Durchschnittsnote	2,46	2,32	2,34	2,33	↗
Streuung	0,76	1,02	1,00	0,71	↗

Komplex 1



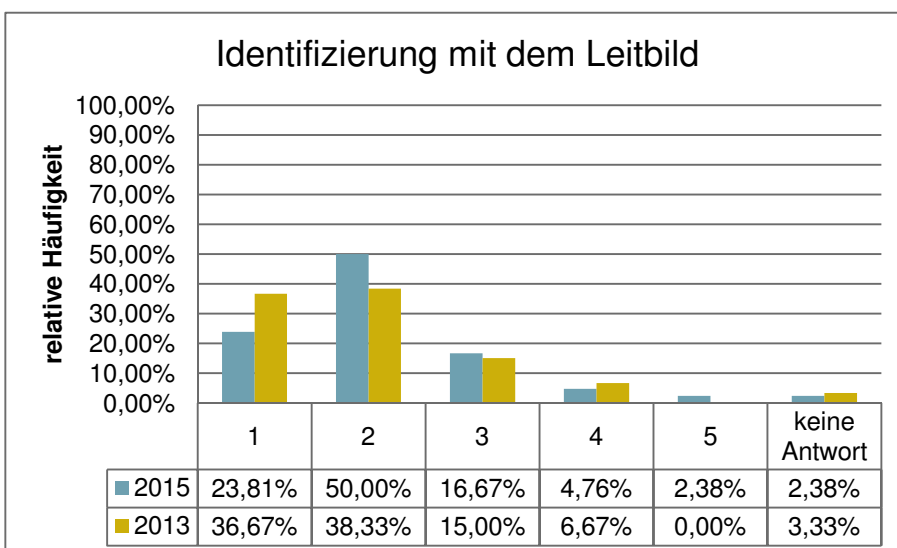
Rangplatz  
1 von 7

n =	41
mw =	1,46
s =	0,59



Rangplatz  
5 von 7

n =	39
mw =	2,26
s =	1,03

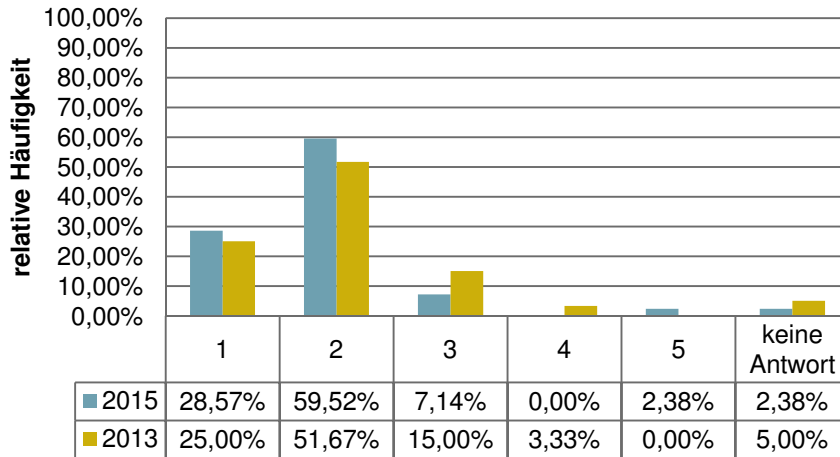


Rangplatz  
3 von 7

n =	41
mw =	2,10
s =	0,91



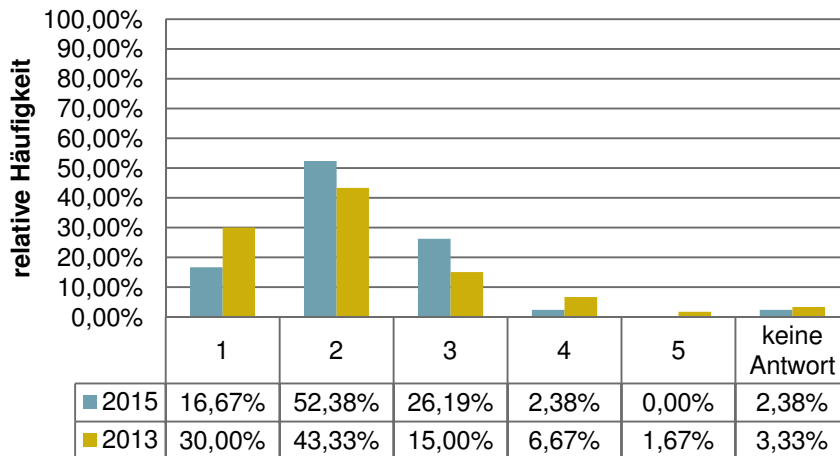
### Soziales Engagement und Kompetenz



Rangplatz  
2 von 7

n =	41
mw =	1,85
s =	0,75

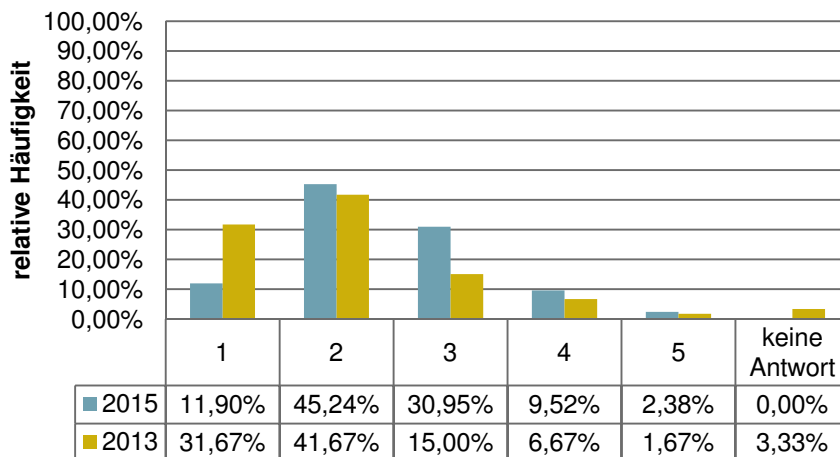
### QM beeinflusst den Erfolg der Klinik



Rangplatz  
4 von 7

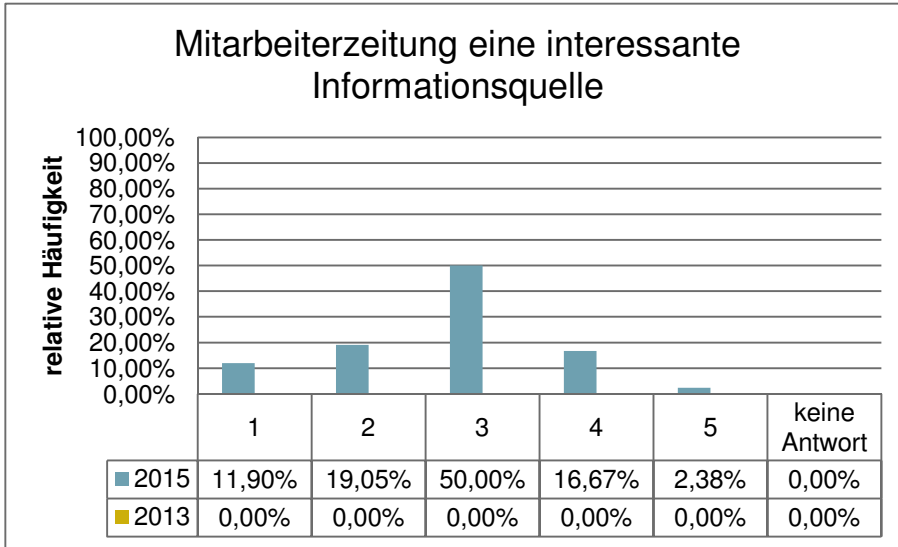
n =	41
mw =	2,15
s =	0,72

### Arbeitsplatz sicher



Rangplatz  
6 von 7

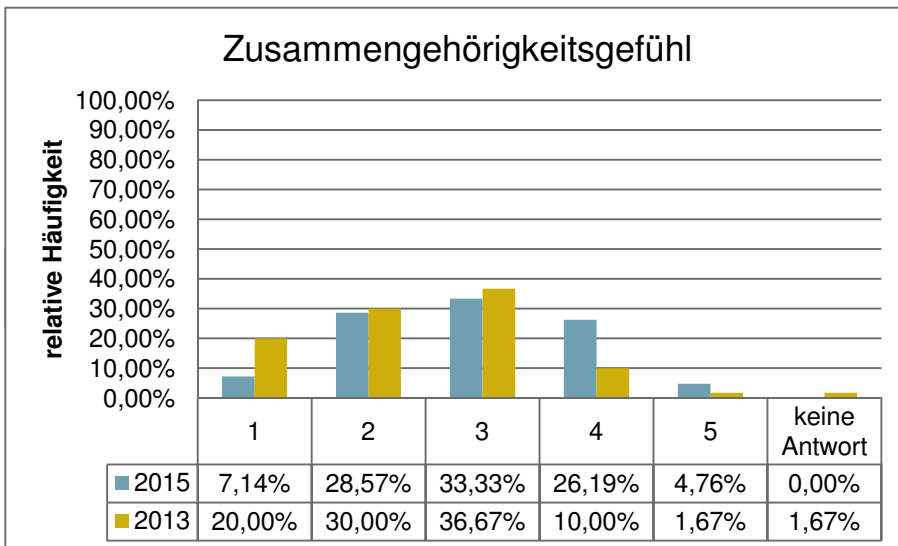
n =	42
mw =	2,45
s =	0,91



Rangplatz  
7 von 7

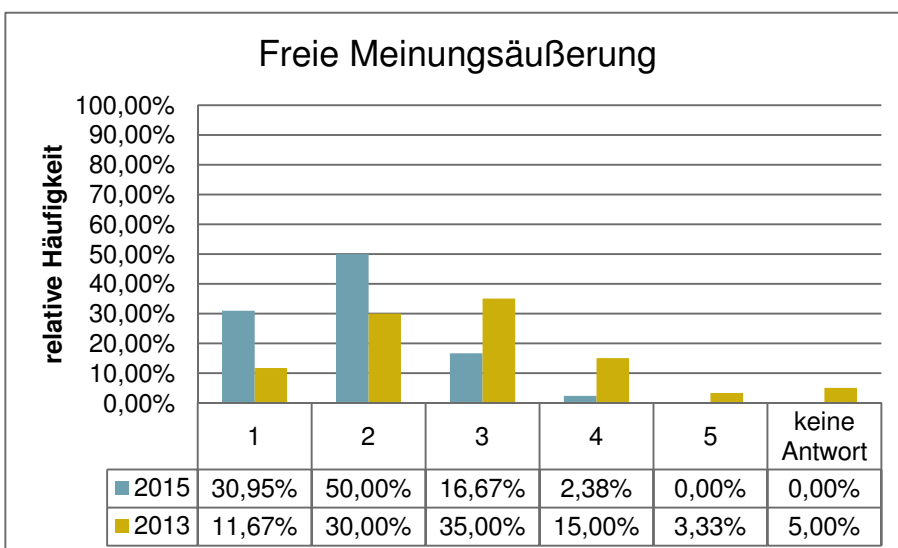
n =	42
mw =	2,79
s =	0,94

## Komplex 2



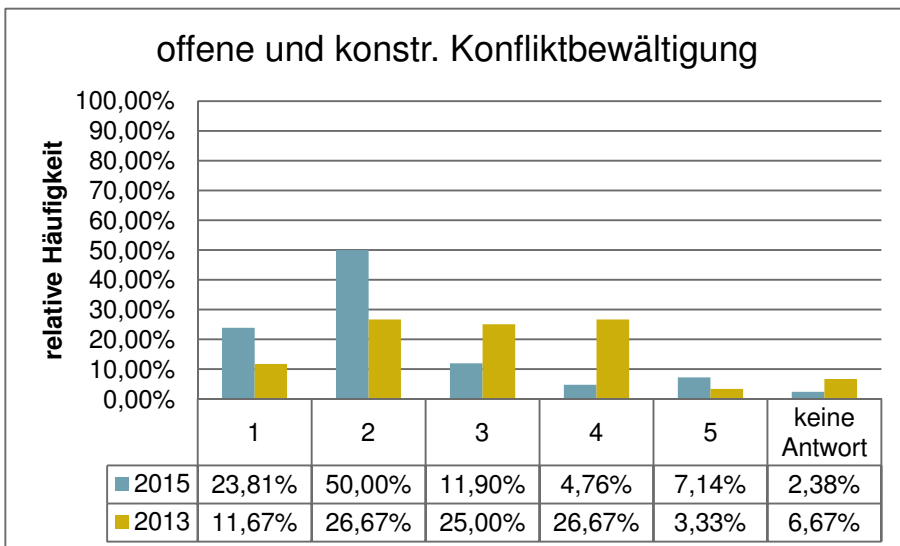
Rangplatz  
4 von 4

n =	42
mw =	2,93
s =	1,01



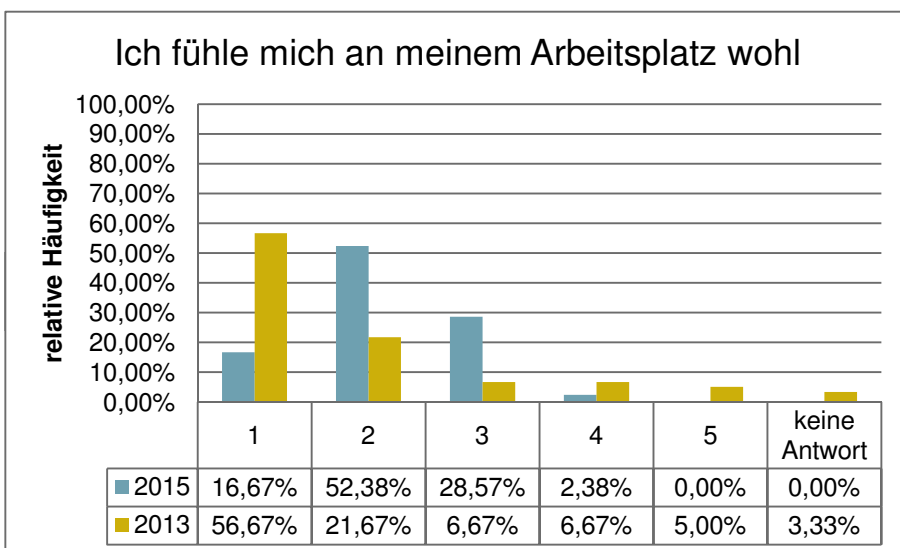
Rangplatz  
1 von 4

n =	42
mw =	1,90
s =	0,75



Rangplatz  
3 von 4

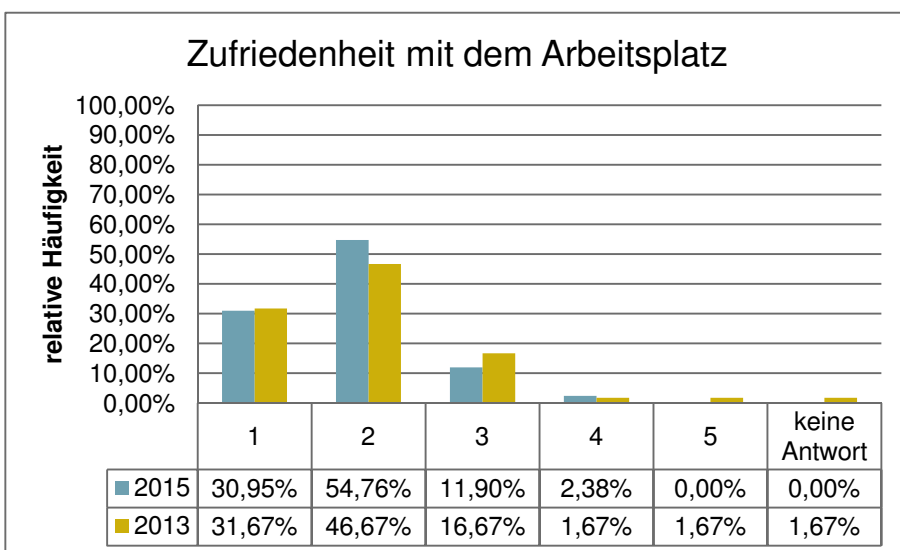
n =	41
mw =	2,20
s =	1,09



Rangplatz  
2 von 4

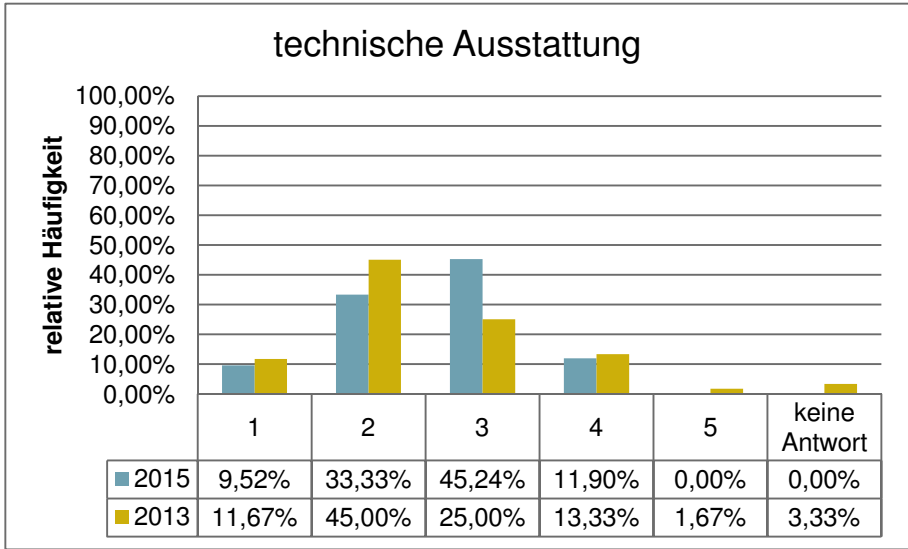
n =	42
mw =	2,17
s =	0,72

### Komplex 3



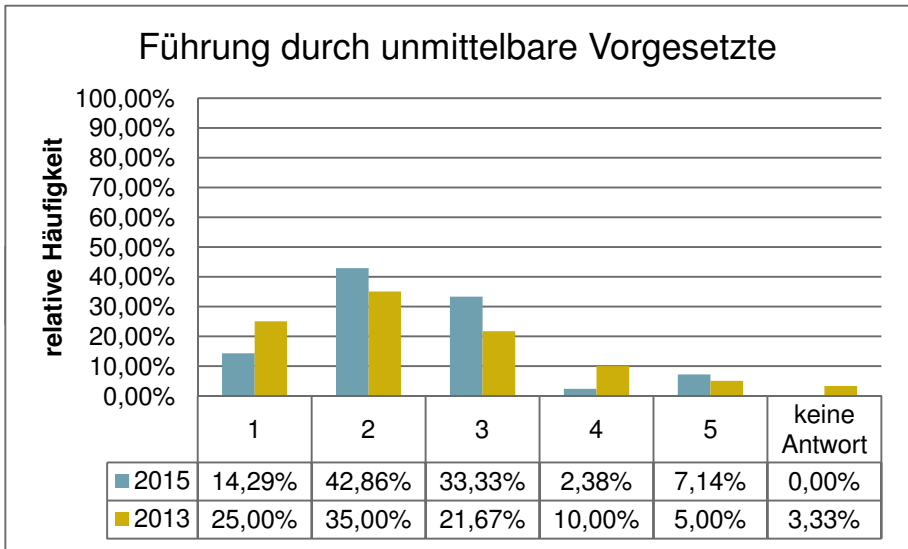
Rangplatz  
1 von 8

n =	42
mw =	1,86
s =	0,71



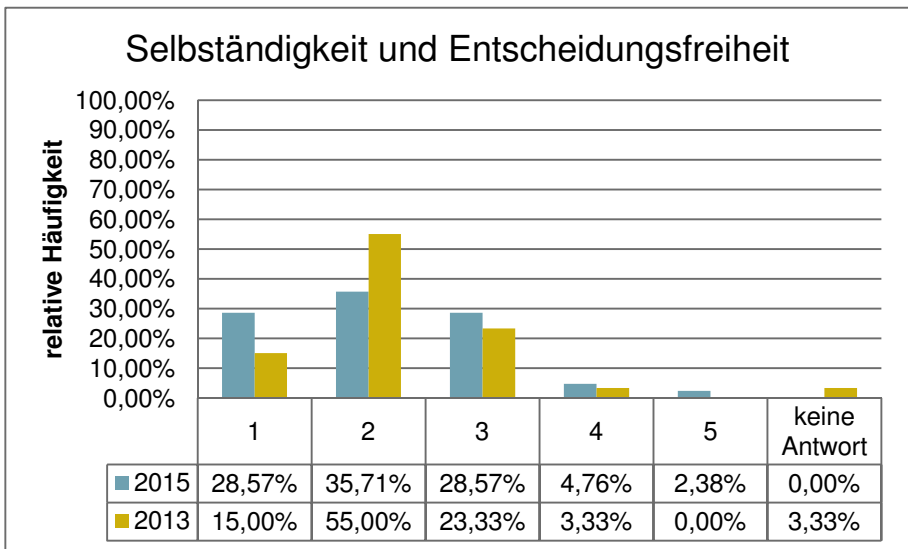
Rangplatz  
6 von 8

n =	42
mw =	2,60
s =	0,82



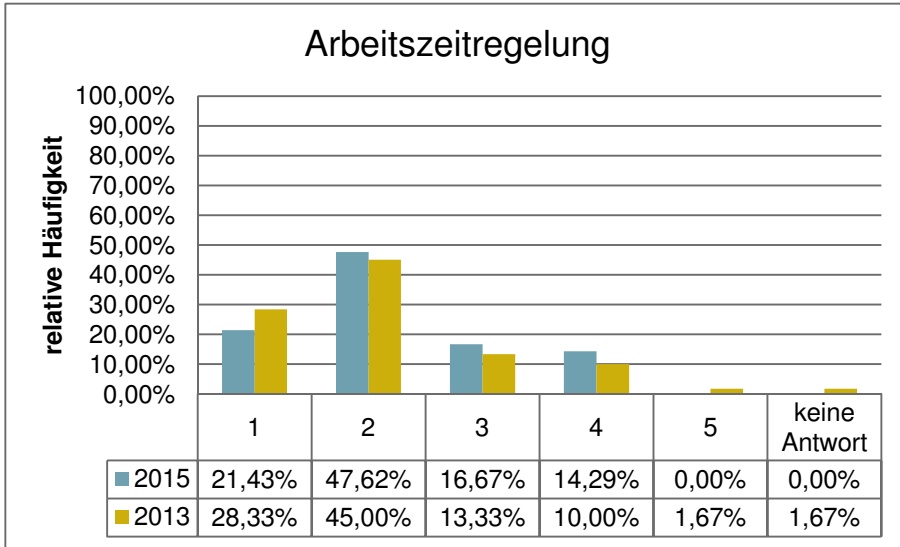
Rangplatz  
5 von 8

n =	42
mw =	2,45
s =	1,00



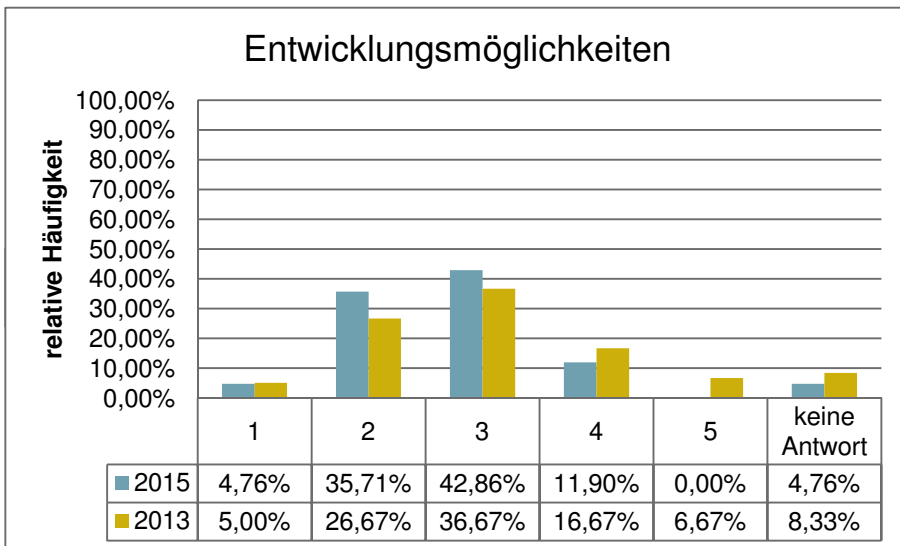
Rangplatz  
3 von 8

n =	42
mw =	2,17
s =	0,97



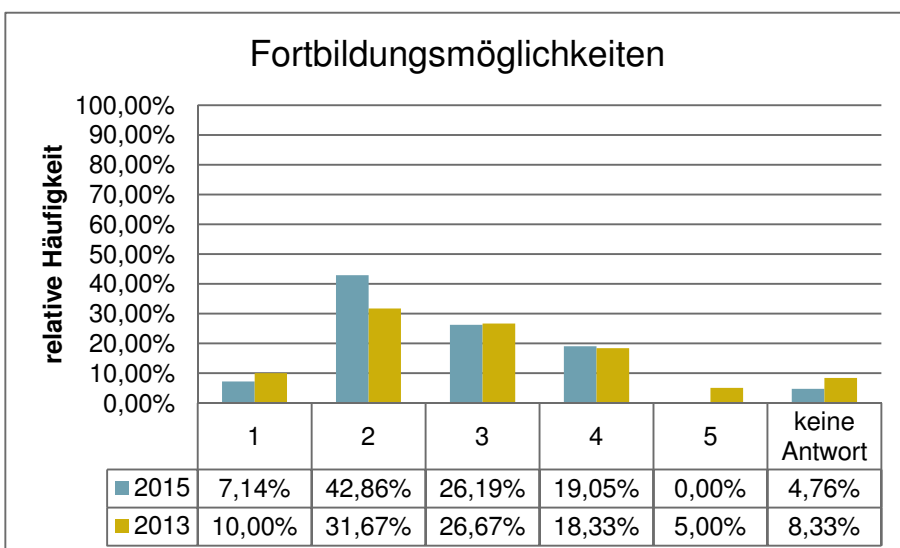
Rangplatz  
4 von 8

n =	42
mw =	2,24
s =	0,95



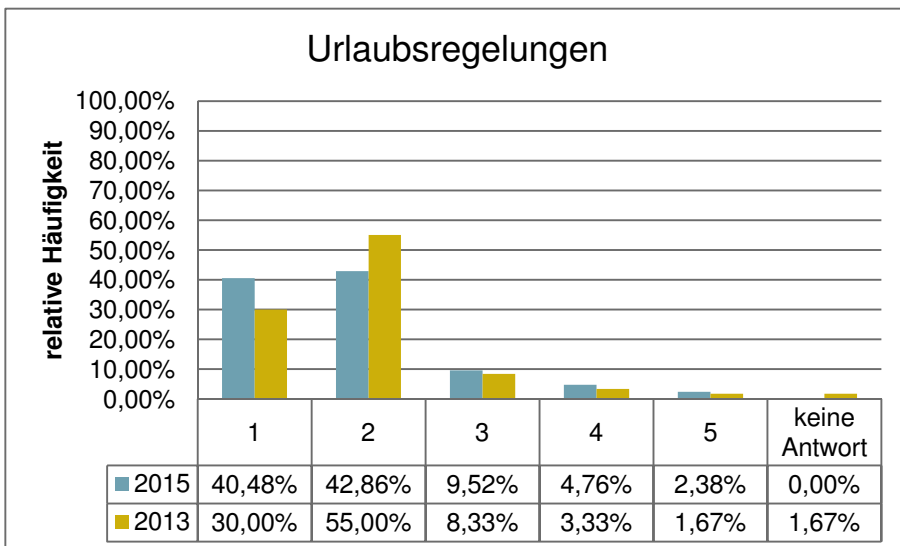
Rangplatz  
8 von 8

n =	40
mw =	2,65
s =	0,76



Rangplatz  
7 von 8

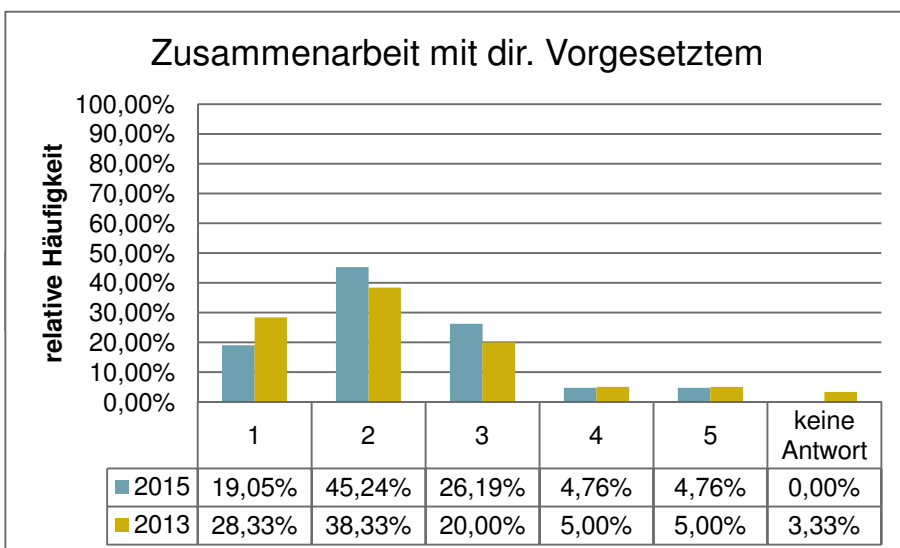
n =	40
mw =	2,60
s =	0,89



Rangplatz  
1 von 8

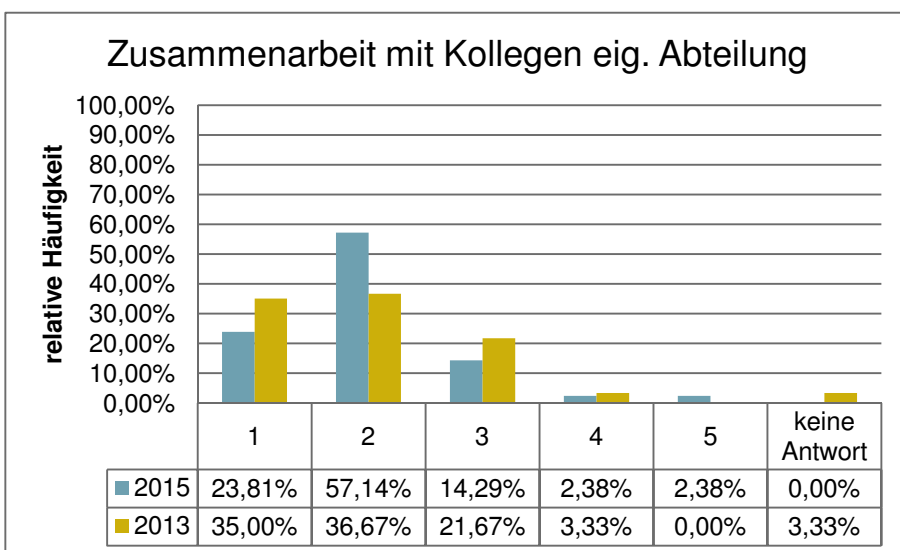
n =	42
mw =	1,86
s =	0,94

#### Komplex 4



Rangplatz  
4 von 8

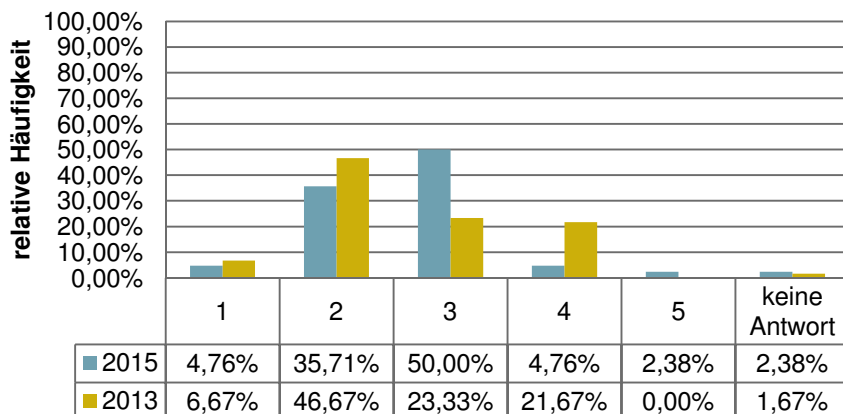
n =	42
mw =	2,31
s =	0,99



Rangplatz  
2 von 8

n =	42
mw =	2,02
s =	0,83

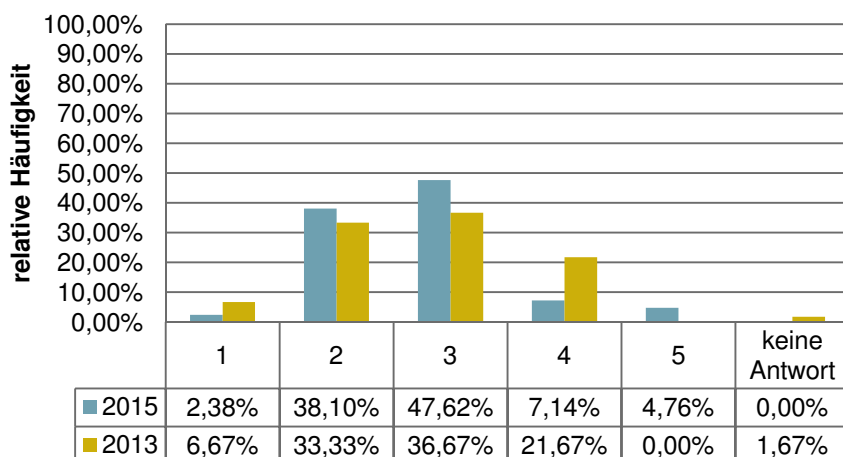
### Zusammenarbeit mit Kollegen and. Abteilungen



Rangplatz  
5 von 8

n =	41
mw =	2,63
s =	0,76

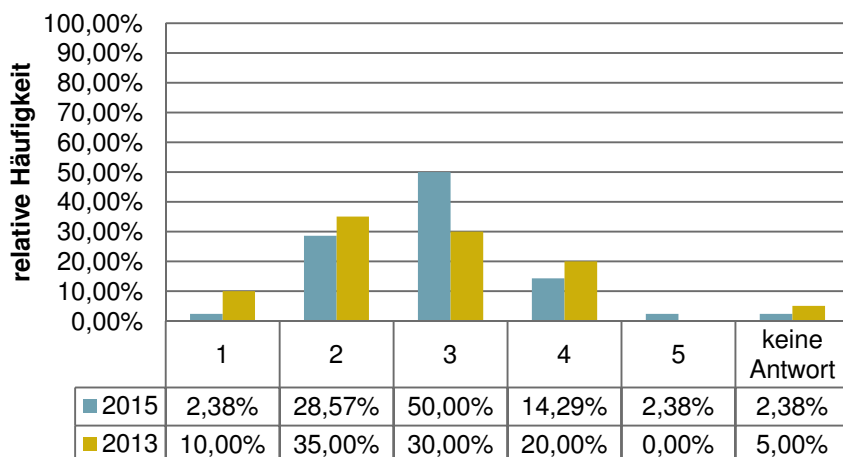
### Erfahrungsaustausch zwischen den MA



Rangplatz  
6 von 8

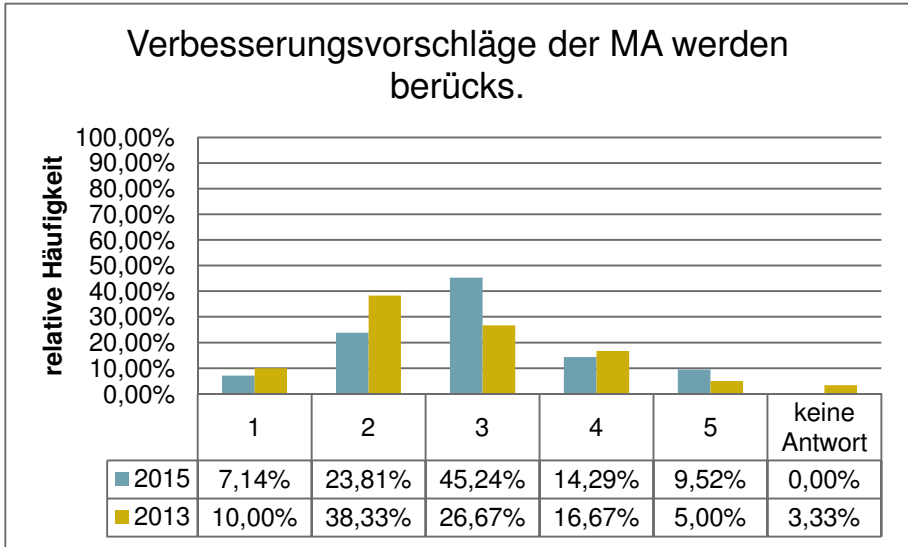
n =	42
mw =	2,74
s =	0,82

### Einbringen der MA-Kompetenzen



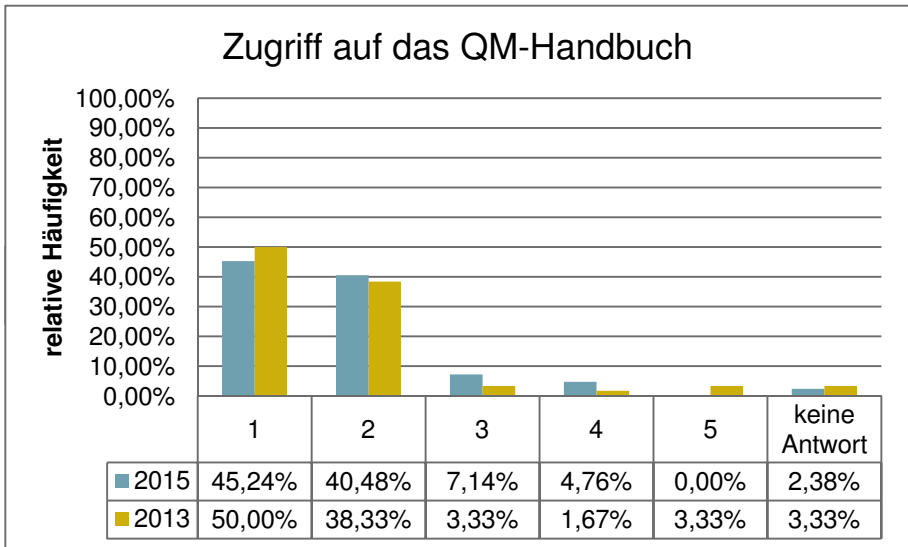
Rangplatz  
7 von 8

n =	41
mw =	2,85
s =	0,78



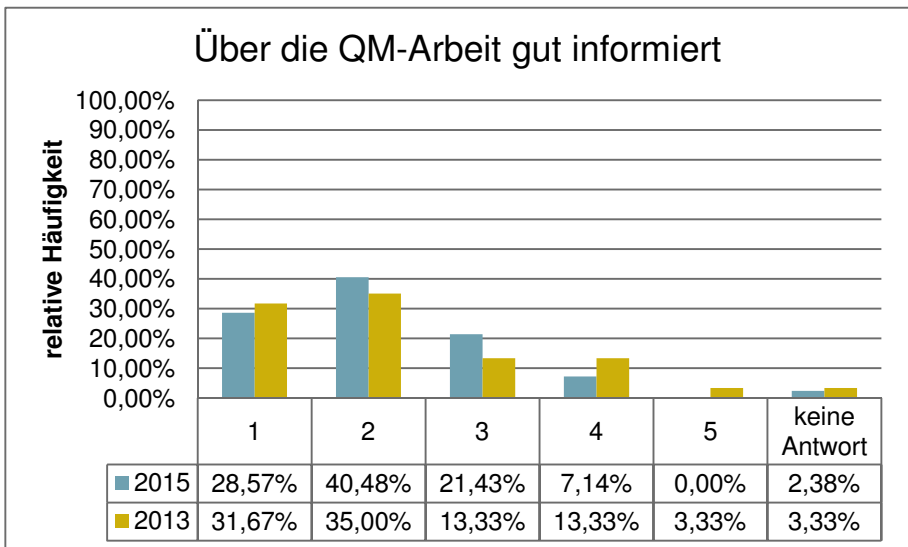
Rangplatz  
8 von 8

n =	42
mw =	2,95
s =	1,02



Rangplatz  
1 von 8

n =	41
mw =	1,71
s =	0,80

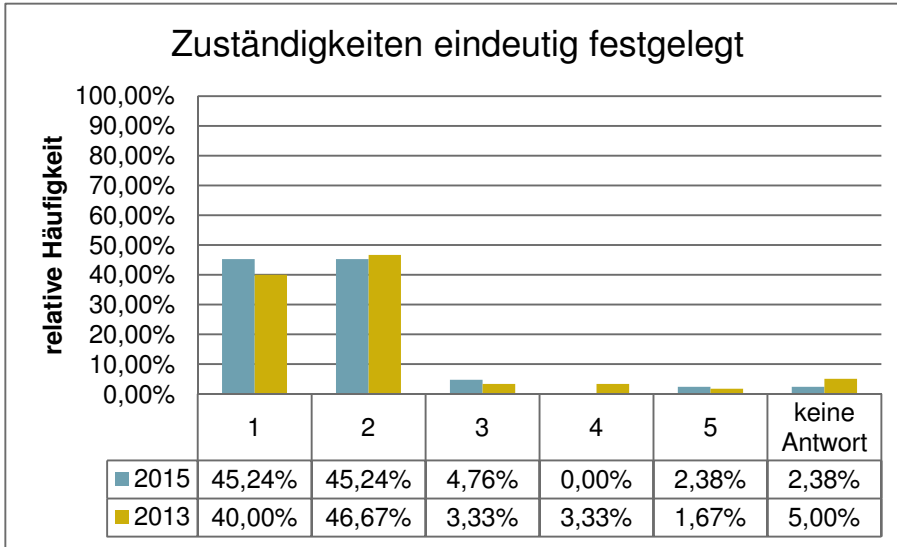


Rangplatz  
3 von 8

n =	41
mw =	2,07
s =	0,89

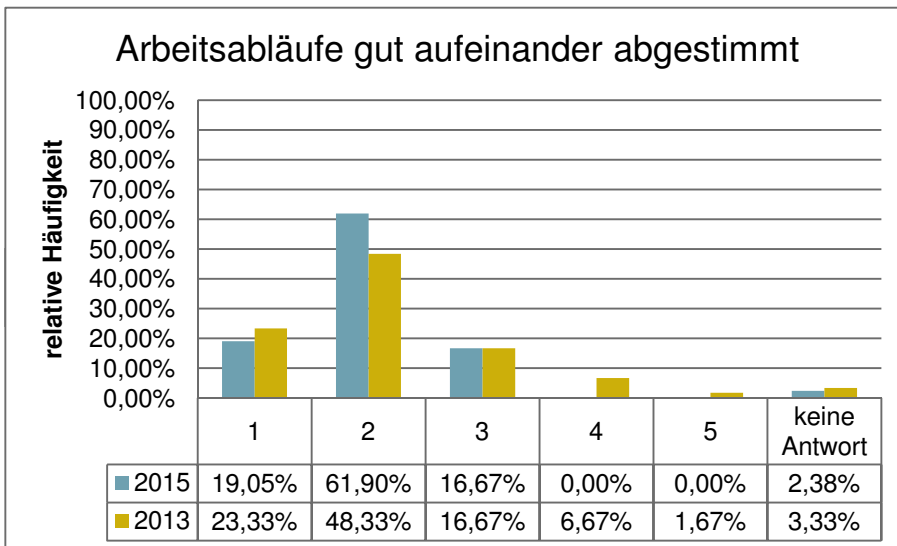


Komplex 5



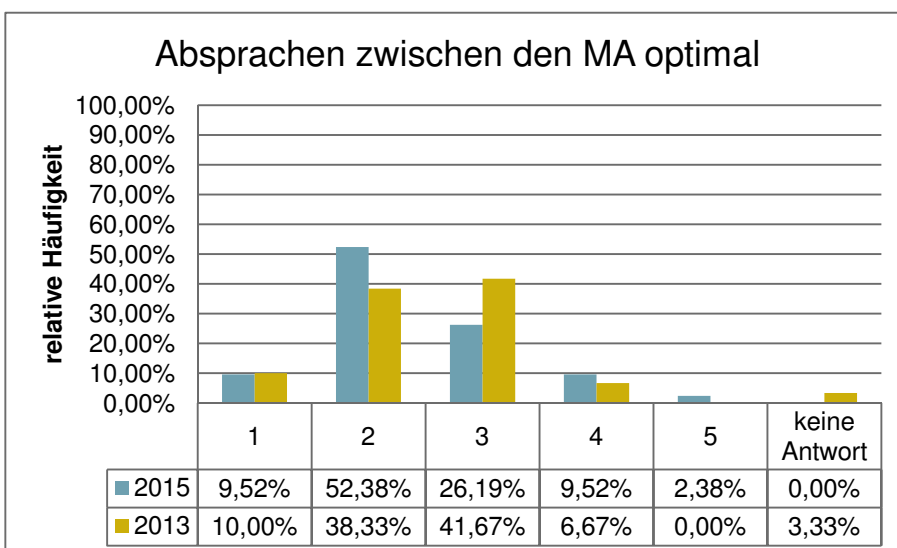
Rangplatz  
1 von 5

n =	41
mw =	1,66
s =	0,78



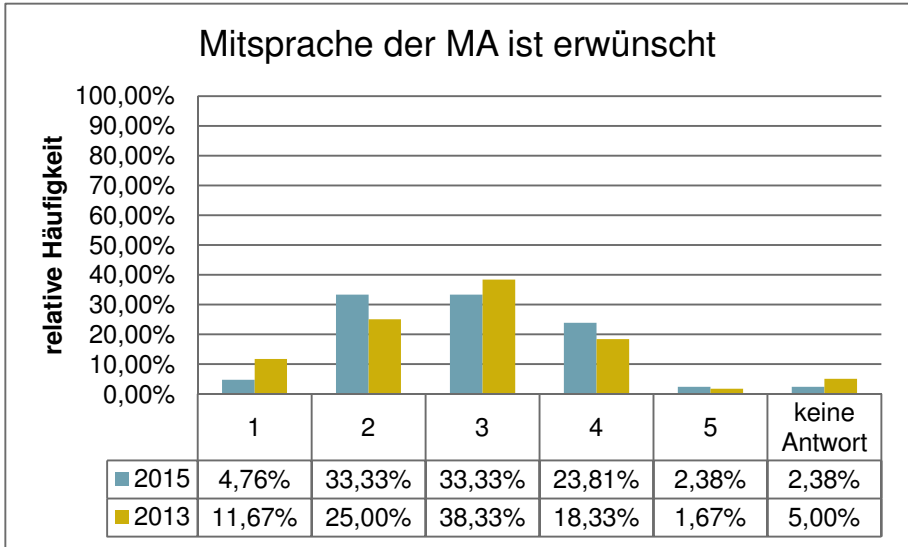
Rangplatz  
3 von 5

n =	41
mw =	1,98
s =	0,60



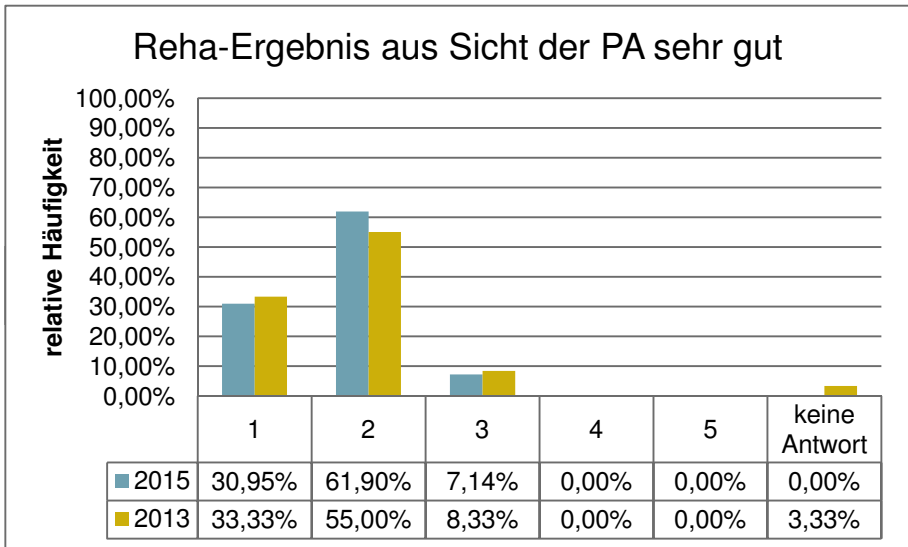
Rangplatz  
4 von 5

n =	42
mw =	2,43
s =	0,88



Rangplatz  
5 von 5

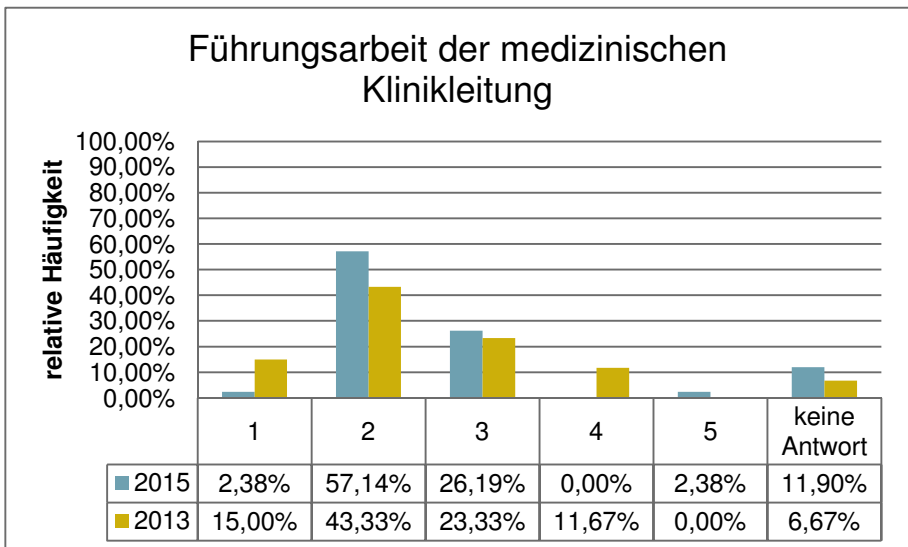
n =	41
mw =	2,85
s =	0,93



Rangplatz  
2 von 5

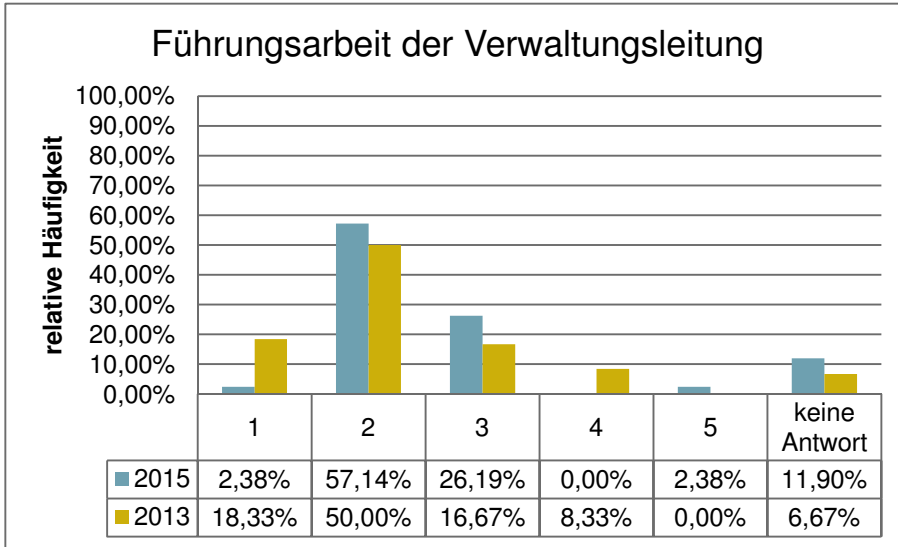
n =	42
mw =	1,76
s =	0,57

Komplex 6



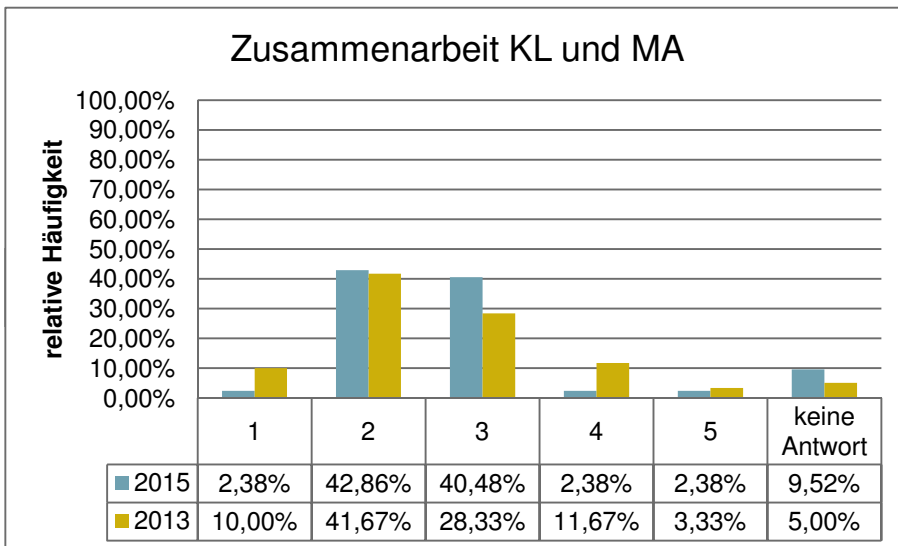
Rangplatz  
1 von 3

n =	37
mw =	2,35
s =	0,67



Rangplatz  
1 von 3

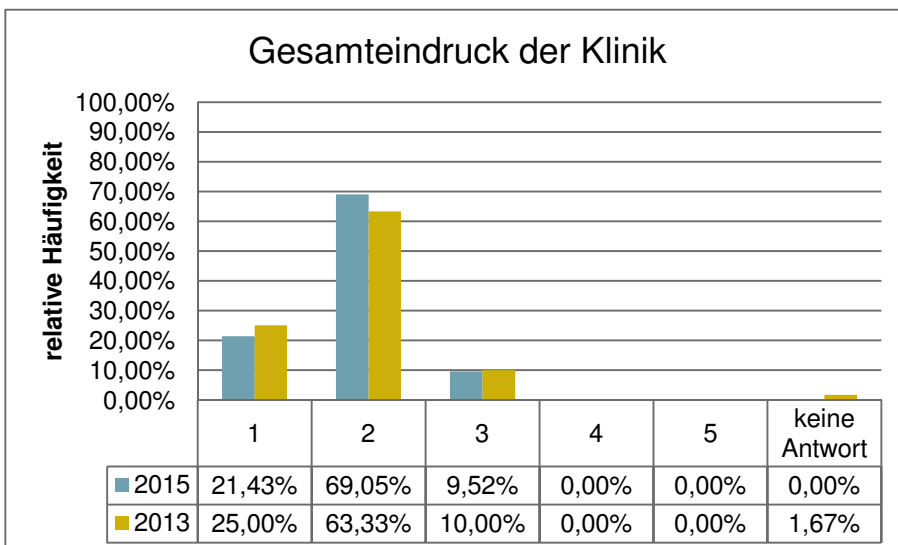
n =	37
mw =	2,35
s =	0,67



Rangplatz  
3 von 3

n =	38
mw =	2,55
s =	0,71

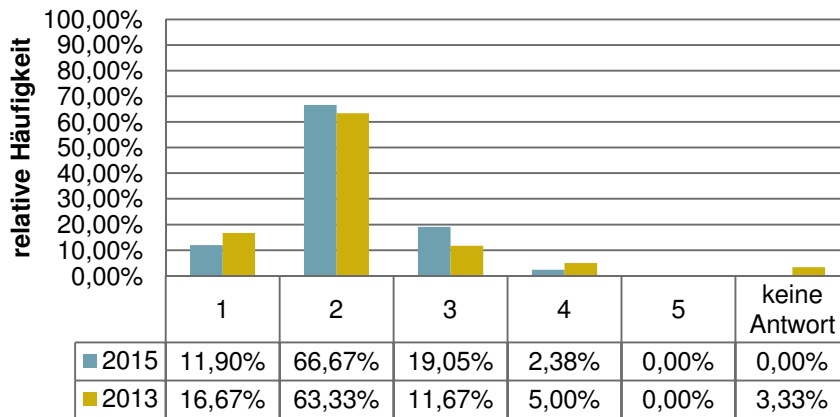
## Komplex 7



Rangplatz  
12 von 15

n =	42
mw =	1,88
s =	0,54

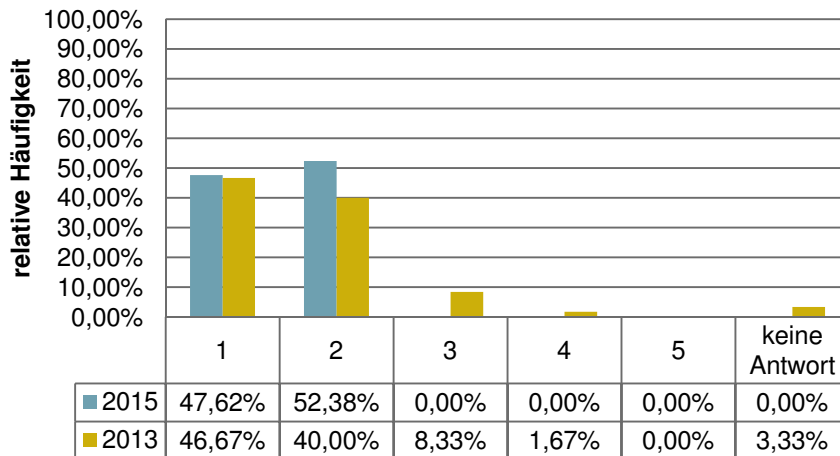
### Einrichtung der Zimmer und Gemeinschaftsräume



Rangplatz  
13 von 15

n =	42
mw =	2,12
s =	0,62

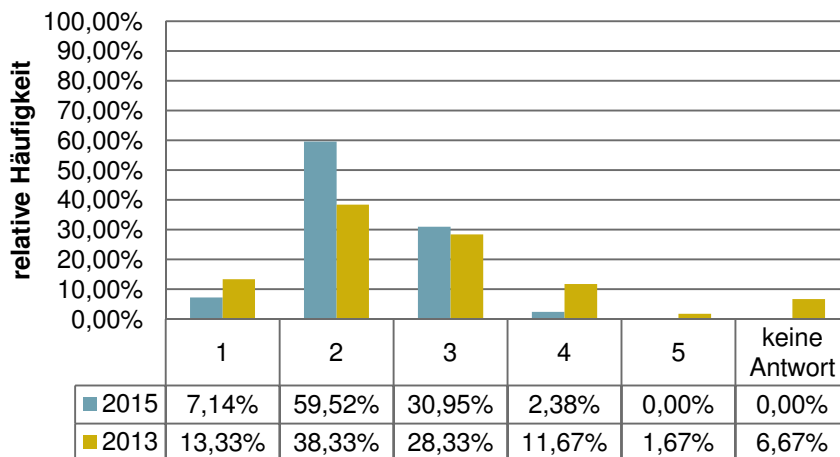
### die Verpflegung



Rangplatz  
5 von 15

n =	42
mw =	1,52
s =	0,50

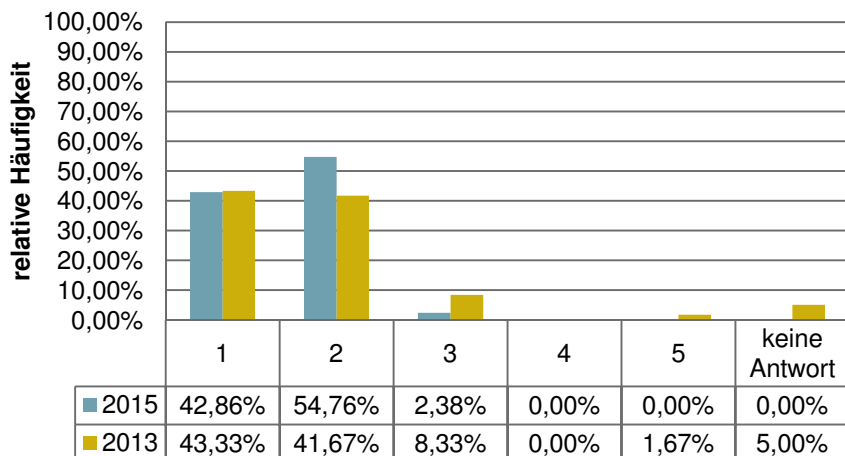
### die ärztliche Betreuung



Rangplatz  
14 von 15

n =	42
mw =	2,29
s =	0,63

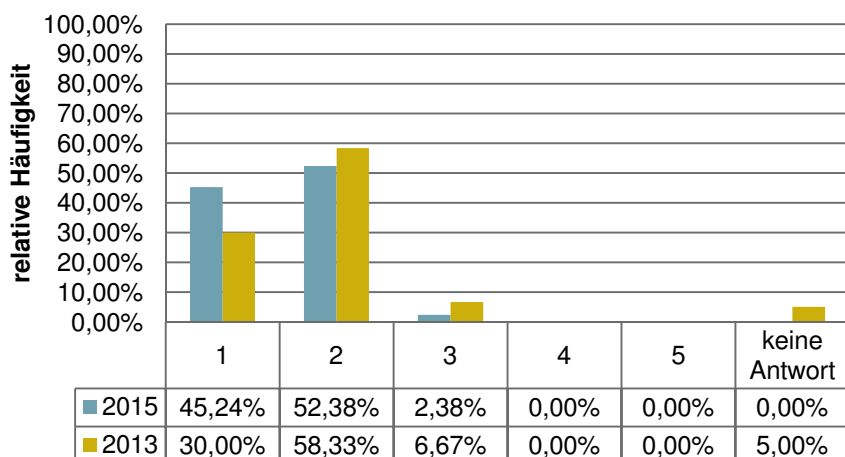
### die pflegerische Betreuung



Rangplatz  
7 von 15

n =	42
mw =	1,60
s =	0,54

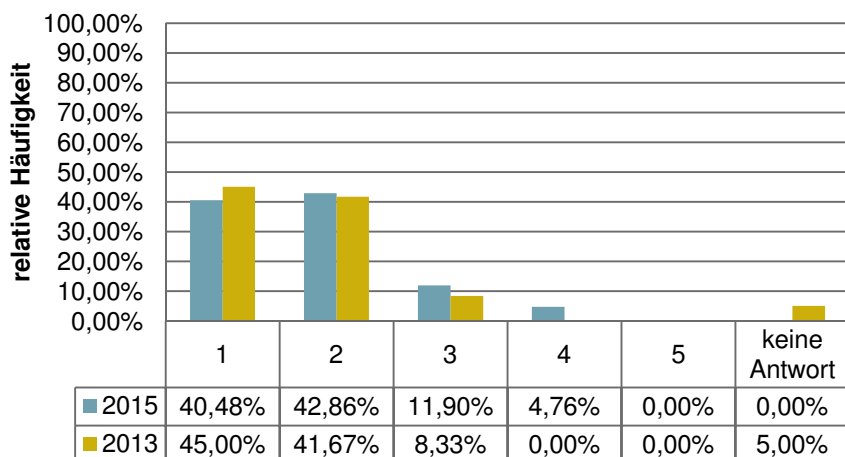
### die psychotherapeutische Betreuung



Rangplatz  
6 von 15

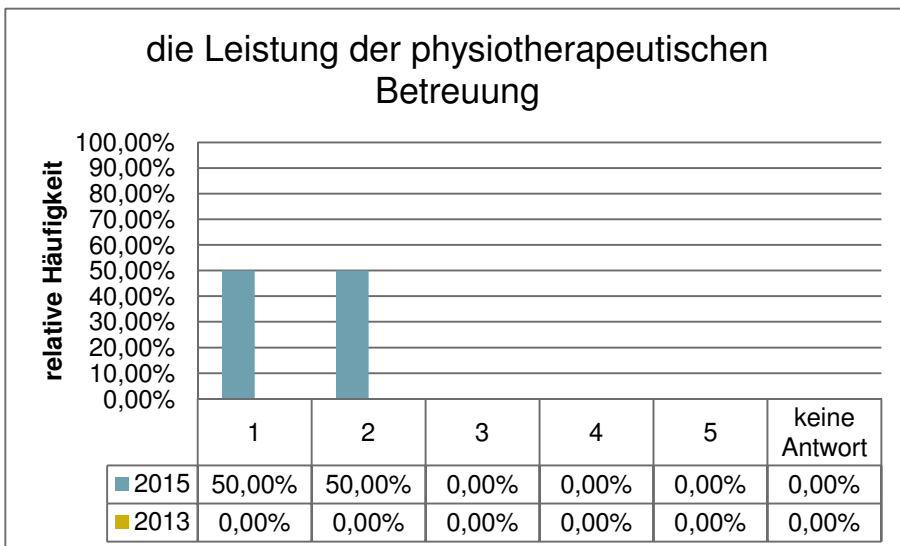
n =	42
mw =	1,57
s =	0,54

### die Leistung der Ergo / Arbeitstherapie



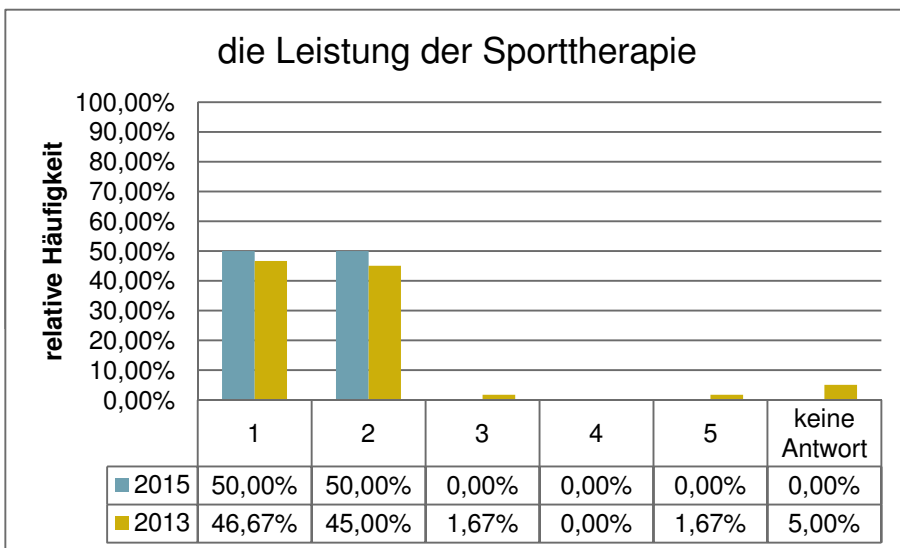
Rangplatz  
10 von 15

n =	42
mw =	1,81
s =	0,82



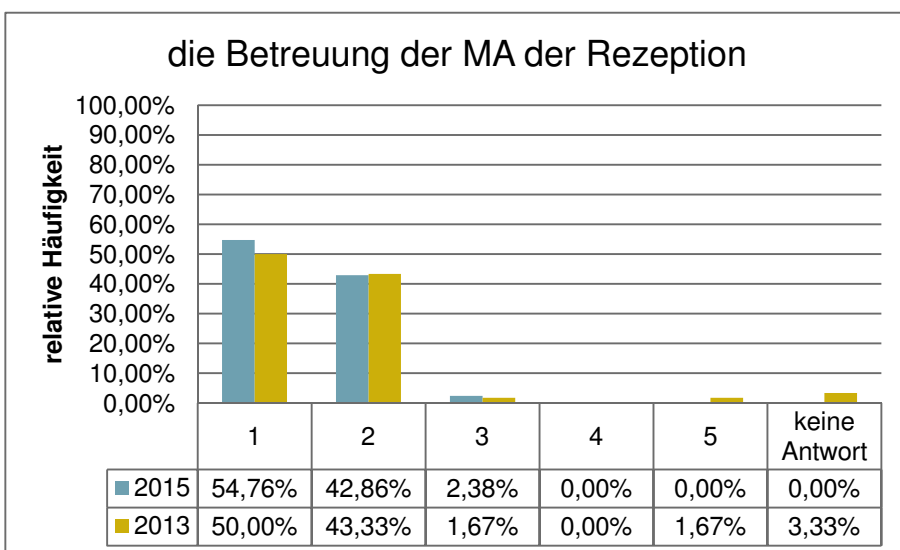
Rangplatz  
3 von 15

n =	42
mw =	1,50
s =	0,50



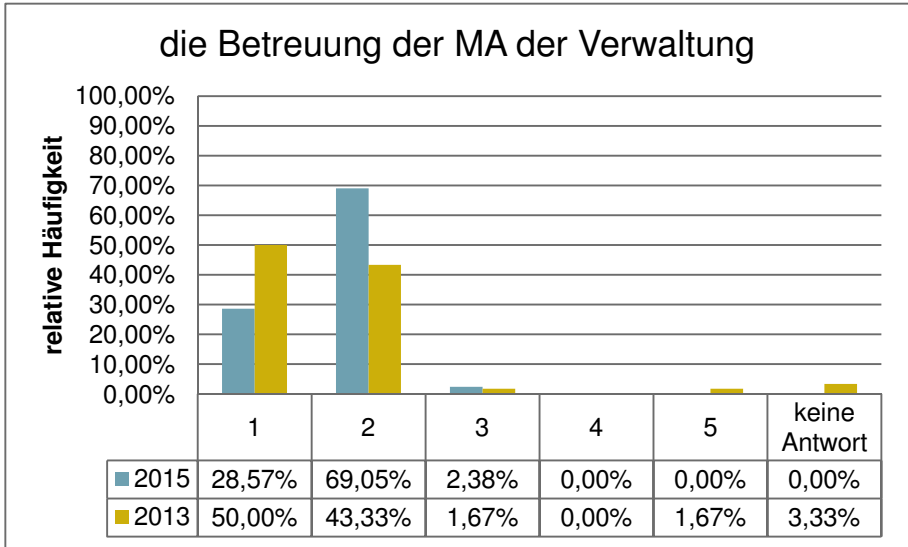
Rangplatz  
3 von 15

n =	42
mw =	1,50
s =	0,50



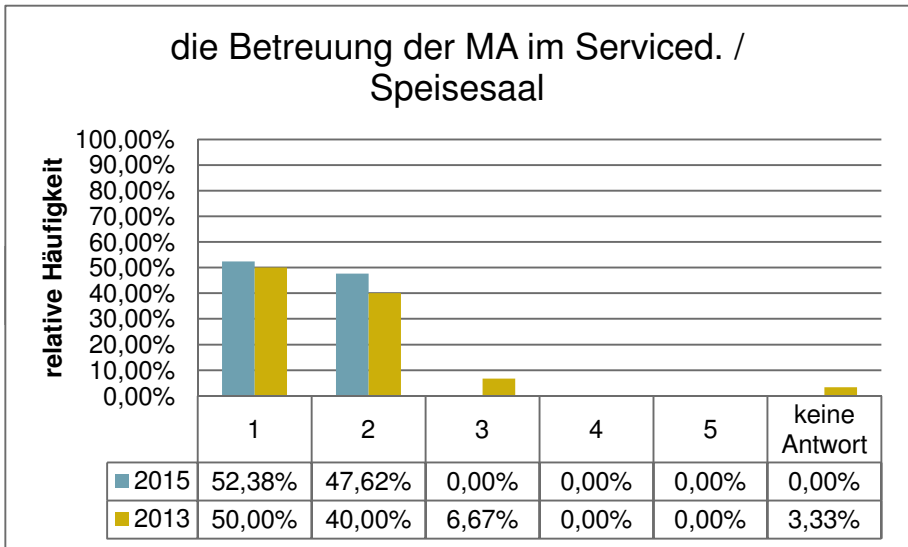
Rangplatz  
1 von 15

n =	42
mw =	1,48
s =	0,55



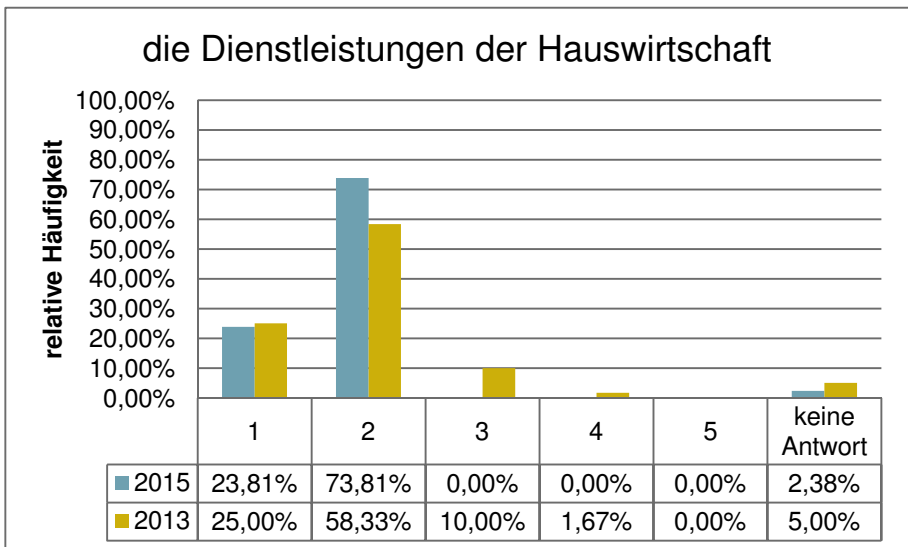
Rangplatz  
8 von 15

n =	42
mw =	1,74
s =	0,49



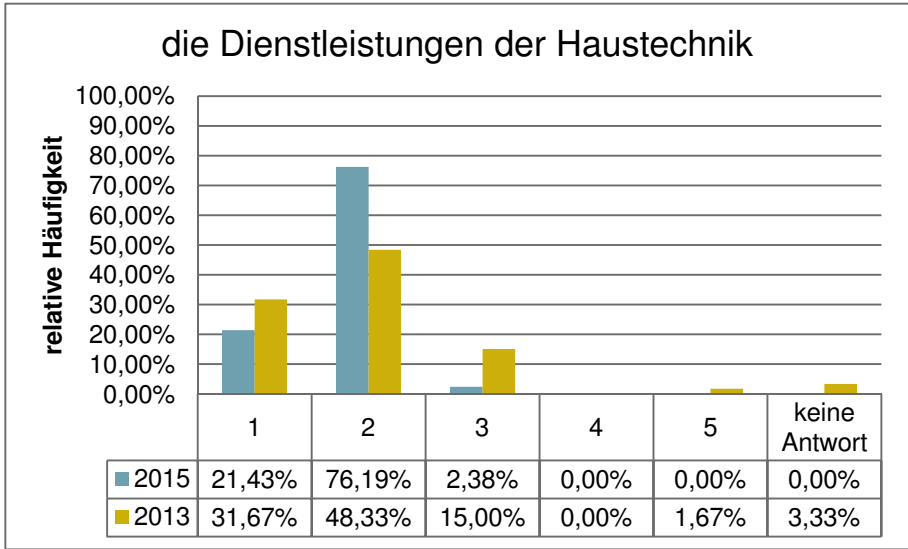
Rangplatz  
1 von 15

n =	42
mw =	1,48
s =	0,50



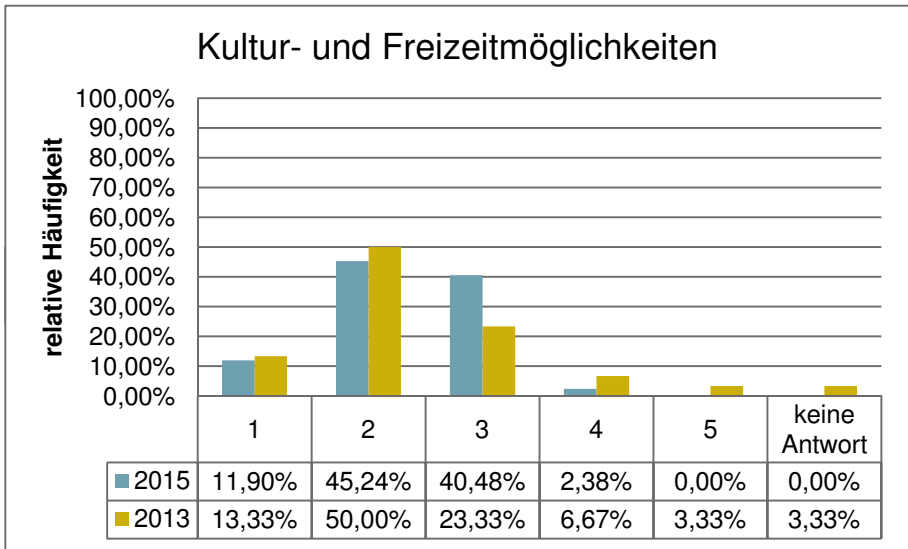
Rangplatz  
9 von 15

n =	41
mw =	1,76
s =	0,43



Rangplatz  
10 von 15

n =	42
mw =	1,81
s =	0,45



Rangplatz  
15 von 15

n =	42
mw =	2,33
s =	0,71